

TWENTY CAMPUS

6, rue Konrad Adenauer 59447 WASQUEHAL

Tel : 03.20.12.25.89

E-Mail : logementetudiant@sergic.com

Location Appartement LILLE (Nord - 59)

Surface : 18 m²

Nb pièces : 1 pièce

Charges : 55 €

Prix : 395 €/mois

Réf : LILLE -



Description détaillée :

A proximité de Lille, au cœur du quartier Vauban,

Twenty Campus Lille vous propose des logements au sein d'une résidence étudiante avec services.

Les logements sont non meublés mais équipés d'une kitchenette (plaque vitrocéramique et frigo), de placards, d'une salle de douche individuelle avec WC.

Nombreux services inclus au loyer :

- Internet illimité
- Salle de fitness
- Petit déjeuner du lundi au vendredi en cafétéria
- Ménage 2 fois par mois
- Présence quotidienne d'un régisseur sur place

Laverie sur place (avec monnayeur)

Places de parkings en sus

Ecoles à proximité :

- L'Université Catholique de Lille
- IESEG
- HEI
- ISEN
- La salle
- ICAM

- FGES
- ISA

Transport à proximité :

- Ligne 2 du métro arrêts « Cormontaigne » et « Port de Lille »
- Bus 18 direction Lomme/ Villeneuve d'Ascq

A partir de 360E/ mois. Les charges comprennent l'eau froide, entretien des parties communes, ascenseur, régisseur.

Electricité en Sus

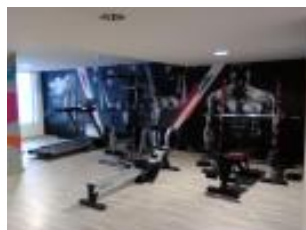
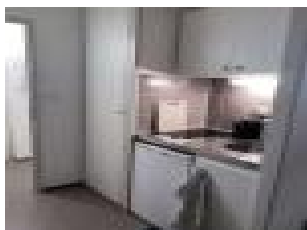
Visite en 360° sur twenty-campus.com

La résidence est soumise à un plafond de ressource annuel.

Réservé aux étudiants

* Eligible aux APL

Annnonce visible sur <http://www.repimmo.com> sous la REF n°18011887



voir tous les détails sur ce bien http://www.repimmo.com/petite_annonces_immobiliere/18011887/appartement-location-lille-59.php

Location Appartement TOULOUSE (Haute garonne - 31)

Surface : 21 m²

Nb pièces : 1 pièce

Chambres : 1 chambre

Prix : 625 €/mois

Réf : TOULOUSE -



Description détaillée :

Twenty Campus Toulouse vous propose à la location des logements modernes meublés et équipés allant du Studio au T2 dans la belle ville rose.

Proche des transports (métro et bus), cette résidence est également aux abords de l'Université Paul Sabatier, de la Faculté de Pharmacie de l'INSA ou encore du cours Esquirol

Quatre types de logements sont disponibles au sein de notre résidence :

- Studio d'une surface moyenne de 21m² à 620.00E/mois
- T1bis d'une surface moyenne de 32m² à 680.00E/mois
- Duplex d'une surface moyenne de 30 m² à 699.00E/mois
- T2 d'une surface moyenne de 66m² à 999.00E/mois

Les logements comprennent : Coin nuit avec lit + couette, bureau, chaise, table de repas, rangements, Kitchenette équipée (plaque vitrocéramique, frigo, four à micro-ondes, placards de rangement. Kit vaisselle et kit ménage). Salle d'eau individuelle avec WC. Une chambre pour les T2

Transports à proximité :

- Bus Ligne 54, arrêt Vallon, au pied de la résidence
- Téléo (tramway) à 7 minutes à pied
- Métro Ligne B à 12 minutes à pied

Services inclus au loyer :

- Internet (Fibre) dans les parties privatives et communes en illimité
- Salle d'étude
- Salle de sport
- Salon de lecture
- Caméra de surveillance
- Ménage
- Petit déjeuner du lundi au vendredi

Options supplémentaires :

- Laverie
- Parking sécurisé

Ecoles à proximité :

- Université Paul Sabatier
- Faculté de la Pharmacie
- INSA
- Cours Esquirol

Tous nos logements sont éligibles aux aides au logement type APL/AL

Loyer à partir de 625E/mois : Eau chaude / froide et chauffage inclus électricité en supplément

Convaincu(e) ? Déposez votre dossier sur notre site internet Twenty Campus !

Annnonce visible sur <http://www.repimmo.com> sous la REF n°18011886



voir tous les détails sur ce bien http://www.repimmo.com/petite_annonces_immobiliere/18011886/appartement-location-toulouse-31.php

Location Appartement MANS (Sarthe - 72)

Surface : 19 m²

Nb pièces : 1 pièce

Année de construction : 2017

Prix : 540 €/mois

Réf : LE_MANS__ -



Description détaillée :

OFFRE : 50% de réduction sur les honoraires de location pour tout bail avant le 30/08

Proche du Centre Hospitalier, Twenty Campus vous propose :

Logements meublés et équipés à partir de 19m² : lit avec couette, bureau et chaise, table de repas avec tabouret, nombreux rangements, kitchenette équipée de plaque vitrocéramique, frigo, four à micro-ondes. Kit vaisselle et kit ménage.

A proximité immédiate de la faculté et du restaurant universitaire.

Nombreux services inclus dans le loyer :

- Petit déjeuner du lundi au vendredi,
- Ménage deux fois par mois,
- Présence d'un responsable de site,
- Internet dans les parties communes et privatives,
- Laverie sur place

Transports et écoles à proximité :

- Iut Le Mans
- Le Mans Université
- A 6min de l'arrêt de Tramway « Hôpital »

Loyer à partir de 540.00E/mois tout inclus Eau chaude froide , chauffage et électricité !

TWENTY CAMPUS
6, rue Konrad Adenauer
59447 WASQUEHAL
Tel : 03.20.12.25.89
E-Mail : logementetudiant@sergic.com

Catalogue PDF généré
par <http://www.repimmo.com>

Visite en 360° Infos et réservations sur notre site internet

Parking en SUS : 20E/mois.

Logements éligibles aux APL

Annonce visible sur <http://www.repimmo.com> sous la REF n°18011885



voir tous les détails sur ce bien http://www.repimmo.com/petite_annonces_immobiliere/18011885/appartement-location-mans-72.php

Location Appartement MANS (Sarthe - 72)

Surface : 18 m²

Chambres : 1 chambre

Année de construction : 2022

Prix : 499 €/mois

Réf : Le_Mans_Universite -



Description détaillée :

OFFRE : 50% de réduction sur les honoraires de location pour tout bail avant le 30/08

A 5min à pieds de l'université du Mans et proche et du CHM , résidence neuve et sécurisée avec services inclus dans le loyer.

Logements meublés et équipés du studio au T2 comprenant :

Coin nuit avec lit + couette, bureau, chaise, table de repas, rangements,

Kitchenette équipée (plaque vitrocéramique, frigo, four à micro-ondes, placards de rangement. Kit vaisselle et kit ménage). Salle d'eau individuelle avec WC.

Nombreux services inclus dans le loyer :

- Petit déjeuner du lundi au vendredi en cafétéria
- Ménage du logement deux fois par mois,
- Présence d'un responsable de site sur place
- Local vélos sécurisé et réservé aux locataires
- Salle de Co Working 24/7
- Salle de fitness 24/7
- Internet illimité dans les parties communes et privatives
- Laverie sur place (abonnement) avec machines et sèches linge

Transports à proximité :

- TRAM T1 à 600 mètres arrêt "Campus Ribay"

- BUS ligne 28 à 106 mètres

A proximité de la résidence:

- Université du Mans 5 min à pied
- Ecole ENSIM à 12 minutes à pied
- IUT à 850 mètres
- Faculté des sciences à 800 mètres
- CHM (Hôpital du Mans à 10 min à pied)
- Commerces et restaurants aux alentours

Logements éligibles aux APL

Loyer à partir de 499.00E/mois Eau Chaude/ Froide incluse. Electricité en supplément

Infos, réservation et visite 360° sur notre site internet

Annnonce visible sur <http://www.repimmo.com> sous la REF n°18011884



voir tous les détails sur ce bien http://www.repimmo.com/petite_annonces_immobiliere/18011884/appartement-location-mans-72.php

Location Appartement LOOS (Nord - 59)

Surface : 19 m²

Nb pièces : 1 pièce

Prix : 570 €/mois

Réf : LOOS_ESTUDIANTINES -



Description détaillée :

A quelques minutes de Lille 2 et de la faculté de Médecine de Loos Twenty Campus vous propose :

Studios équipés et meublés : Pièce principale avec lit gigogne et couette, bureau, table de repas, chaises, kitchenette équipée (plaques, frigo, micro-ondes, kit vaisselle), salle d'eau avec WC, kit ménage.

Services INCLUS dans le loyer :

- Internet illimité
 - Ménage du logement 2 fois par mois
 - Présence d'un régisseur sur place
 - Local à vélo
 - Petit déjeuner du lundi au vendredi à emporter
- Laverie sur place (Machines équipées de Monnayeurs)

Proche de la résidence :

- Métro CHR Calmette à 500 mètres
- Faculté de médecine

Loyer 570.00E/mois

Eau froide incluse, électricité en sus (géré par la régie municipale d'électricité de Loos)

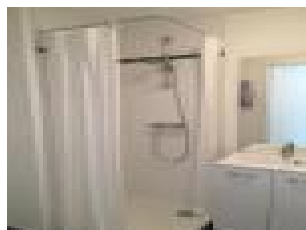
Visite en 360°et réservation sur notre site internet twenty-campus.com

TWENTY CAMPUS
6, rue Konrad Adenauer
59447 WASQUEHAL
Tel : 03.20.12.25.89
E-Mail : logementetudiant@sergic.com

Catalogue PDF généré
par <http://www.repimmo.com>

*Eligible aux APL

Annonce visible sur <http://www.repimmo.com> sous la REF n°18011883



voir tous les détails sur ce bien http://www.repimmo.com/petite_annonces_immobiliere/18011883/appartement-location-loos-59.php

Location Appartement EVRY (Essonne - 91)

Surface : 19 m2

Nb pièces : 1 pièce

Année de construction : 2022

Prix : 670 €/mois

Réf : EVRY -



Description détaillée :

Au centre d'EVRY, idéalement située et implantée à proximité de toutes les écoles et universités. Twenty Campus Evry vous propose une toute nouvelle résidence allant du studio meublé et équipé au T2 comprenant :

- Lit avec couette, bureau, chaise, kitchenette équipée (plaques, frigo, micro-ondes, kit vaisselle) avec table de repas et chaises, salle d'eau avec WC et kit ménage.

Le petit plus: si tu aimes la nature ou si tu souhaites simplement te dépayser, tu pourras découvrir la réserve naturelle nationale qui se trouve juste derrière la résidence. Qui dit mieux?

Idéal étudiants et jeunes actifs

Nombreux services INCLUS dans le loyer:

- Petit déjeuner
- Wifi illimité
- Ménages services 2 fois / mois
- Salle de fitness
- Salle de Co-working
- Responsable de site bilingue
- Local vélos

Laverie sur place

TWENTY CAMPUS
6, rue Konrad Adenauer
59447 WASQUEHAL
Tel : 03.20.12.25.89
E-Mail : logementetudiant@sergic.com

Catalogue PDF généré
par <http://www.repimmo.com>

A proximité de la résidence :

- Université d'Evry
- A 2 minutes de l'arrêt de bus "Les Miroirs"
- A 5 minutes du RER D (Evry Courcouronnes)
- A 10 minutes du Centre Hospitalier
- A proximité des grands axes, centre commercial régional Evry 2 et commerces de proximités.

Loyer 670.00E/mois TOUT INCLUS

Visite en 360° et réservations sur notre site internet

*Eligible aux APL

Annonce visible sur <http://www.repimmo.com> sous la REF n°18011882



voir tous les détails sur ce bien http://www.repimmo.com/petite_annonces_immobiliere/18011882/appartement-location-evry-91.php

Location Appartement CERGY (Val d'Oise - 95)

Surface : 15 m2

Chambres : 1 chambre

SDB : 1 salle de bains

Année de construction : 2022

Charges : 100 €

Prix : 730 €/mois

Réf : Cergy_Prefecture_Stu -



Description détaillée :

A proximité des grandes écoles et proche du RER A « Cergy préfecture »

Twenty campus vous propose une résidence neuve et sécurisée avec services inclus

Chambre en coloc' comprenant :

Coin nuit avec lit + couette, bureau, chaise, rangements, Kit vaisselle et kit ménage. Salle d'eau individuelle. La cuisine est partagée avec d'autres colocataires ainsi que les WC

Nombreux Services INCLUS dans le loyer :

- Petit déjeuner du lundi au vendredi en Cafétéria
- Ménage du logement 2 fois par mois
- Salle de détente
- Internet en accès illimité
- Responsable de site sur place
- Local à vélos
- Accès sécurisée et vidéosurveillance
- Laverie sur place (abonnement illimité en supplément)

Proche de la résidence :

- Commerces (centre commercial des 3 fontaines) patinoire, théâtre, musée.

Ecoles à proximité :

TWENTY CAMPUS

6, rue Konrad Adenauer
59447 WASQUEHAL
Tel : 03.20.12.25.89
E-Mail : logementetudiant@sergic.com

Catalogue PDF généré
par <http://www.repimmo.com>

- A pied : 4 mn de l'ESSEC, 8 mn de l'IPSL, 12 mn de l'UCP et EISTI et 14 mn de l'ENSEA - ILEPS à 5mn - INSPE à 4mn

Transport à proximité :

À 750 mètres de la gare Cergy préfecture

A 400 mètres Tram RER A "Cergy Préfecture"

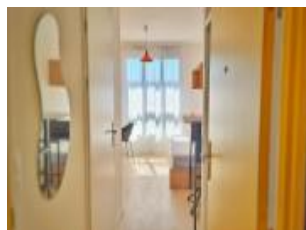
A 600 mètres du bus ligne 45 arrêt "Les plants"

Loyer à 630E /mois TOUT INCLUS

Information et réservation sur notre site

Eligible aux APL

Annnonce visible sur <http://www.repimmo.com> sous la REF n°18011881



voir tous les détails sur ce bien http://www.repimmo.com/petite_annonces_immobiliere/18011881/appartement-location-cergy-95.php

Location Appartement CERGY (Val d'Oise - 95)

Surface : 15 m2

Chambres : 1 chambre

SDB : 1 salle de bains

Année de construction : 2022

Charges : 100 €

Prix : 730 €/mois

Réf : CERGY_PREFECTURE -



Description détaillée :

A proximité des grandes écoles et proche du RER A « Cergy préfecture »

Twenty campus vous propose une résidence neuve et sécurisée avec services inclus

Chambre en coloc' comprenant :

Coin nuit avec lit + couette, bureau, chaise, rangements, Kit vaisselle et kit ménage. Salle d'eau individuelle. La cuisine est partagée avec d'autres colocataires ainsi que les WC

Nombreux Services INCLUS dans le loyer :

- Petit déjeuner du lundi au vendredi en Cafétéria
- Ménage du logement 2 fois par mois
- Salle de détente
- Internet en accès illimité
- Responsable de site sur place
- Local à vélos
- Accès sécurisée et vidéosurveillance
- Laverie sur place (abonnement illimité en supplément)

Proche de la résidence :

- Commerces (centre commercial des 3 fontaines) à 10 min à pied, patinoire, théâtre, musée.

Ecoles à proximité :

TWENTY CAMPUS

6, rue Konrad Adenauer
59447 WASQUEHAL
Tel : 03.20.12.25.89
E-Mail : logementetudiant@sergic.com

Catalogue PDF généré
par <http://www.repimmo.com>

- A pied : 4 mn de l'ESSEC, 8 mn de l'IPSL, 12 mn de l'UCP et EISTI et 14 mn de l'ENSEA - ILEPS à 5mn - INSPE à 4mn

Transport à proximité :

À 750 mètres de la gare Cergy préfecture

A 400 mètres Tram RER A "Cergy Préfecture"

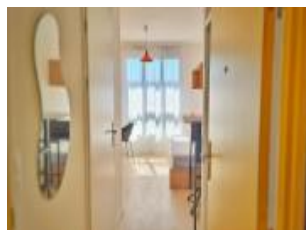
A 600 mètres du bus ligne 45 arrêt "Les plants"

Loyer à 630E /mois TOUT INCLUS

Information et réservation sur notre site

Eligible aux APL

Annnonce visible sur <http://www.repimmo.com> sous la REF n°18011880



voir tous les détails sur ce bien http://www.repimmo.com/petite_annonces_immobiliere/18011880/appartement-location-cergy-95.php

Location Appartement MARSEILLE-5EME-ARRONDISSEMENT (Bouches du Rhone - 13)

Surface : 18 m²

Nb pièces : 1 pièce

Année de construction : 2021

Prix : 560 €/mois

Réf : MARSEILLE -



Description détaillée :

Proche de l'arrêt de métro ligne 1 « Baille » et de la faculté de Pharmacie, Twenty Campus Marseille Portail vous propose une nouvelle résidence étudiante allant du studio meublés et équipés au T2.

Les logements comprennent :

- Un coin nuit (lit 120cm ou lit double), bureau, rangements, kitchenette équipée (plaques, frigo, micro-ondes, kit vaisselle) avec table de repas et chaises, salle d'eau avec WC, kit ménage.

Nombreux services inclus dans le loyer :

- o Petit déjeuner servi en cafétéria du Lundi au vendredi
- o Nettoyage du logement deux fois par mois,
- o Salle de détente / co-working
- o Internet illimité
- o Salle de fitness
- o Local vélos
- o Présence quotidienne d'un régisseur sur place

Laverie sur place

Le petit plus, une résidence avec un rooftop qui te permettra d'avoir une vue panoramique sur Marseille et son impressionnant Vélodrome.

A proximité de la résidence :

TWENTY CAMPUS

6, rue Konrad Adenauer
59447 WASQUEHAL
Tel : 03.20.12.25.89
E-Mail : logementetudiant@sergic.com

Catalogue PDF généré
par <http://www.repimmo.com>

- A 500m de l'arrêt de Métro " Baille" (Ligne 1)
- A 3 minutes à pieds du bus (Ligne 54,540, 91 et 72), arrêt "Bail Conception"
- Commerces et supermarchés
- Hôpital de la Timone
- A 5 min à pieds de la résidence Twenty Campus Marseille Timone

Ecoles à proximité :

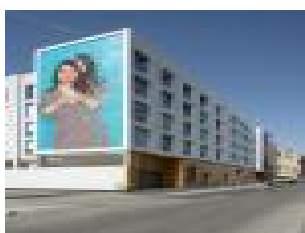
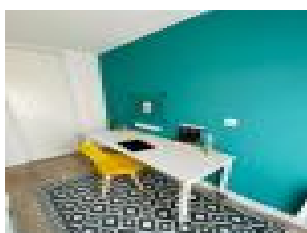
Faculté de Pharmacie de Marseille et Centre Hospitalier Ambroise Paré à 15 minutes.

Loyer : 560.00E/mois Eau froide et chaude inclus, électricité en sus

Visite en 360° et réservations sur twenty-campus.com

*Eligible aux APL

Annnonce visible sur <http://www.repimmo.com> sous la REF n°18011879



voir tous les détails sur ce bien http://www.repimmo.com/petite_annonces_immobiliere/18011879/appartement-location-marseille_5eme_arrondissement-13.php

Location Appartement LOOS (Nord - 59)

Surface : 18 m2

Nb pièces : 1 pièce

Chambres : 1 chambre

Prix : 570 €/mois

Réf : Loos_Ilot_Nature -



Description détaillée :

A quelques minutes de Lille 2 et de la faculté de Médecine de Loos Twenty Campus vous propose :

Studios équipés et meublés : Pièce principale avec lit gigogne et couette, bureau, table de repas, chaises, kitchenette équipée (plaques, frigo, micro-ondes, kit vaisselle), salle d'eau avec WC, kit ménage.

Services INCLUS dans le loyer :

- Internet illimité
- Ménage du logement 2 fois par mois
- Présence d'un régisseur sur place
- Local à vélo
- Petit déjeuner du lundi au vendredi

Laverie sur place (Machines équipées de Monnayeurs)

Proche de la résidence :

- Métro 1 CHR Calmette à 500 mètres
- Faculté de médecine

A partir de 570.00E/mois.

Eau froide incluse, électricité en sus (géré par la régie municipale d'électricité de Loos)

Visite en 360° et réservation sur notre site internet twenty-campus.com

TWENTY CAMPUS
6, rue Konrad Adenauer
59447 WASQUEHAL
Tel : 03.20.12.25.89
E-Mail : logementetudiant@sergic.com

Catalogue PDF généré
par <http://www.repimmo.com>

*Eligible aux APL

Annnonce visible sur <http://www.repimmo.com> sous la REF n°18011878



voir tous les détails sur ce bien http://www.repimmo.com/petite_annonces_immobiliere/18011878/appartement-location-loos-59.php

Location Appartement ORLEANS (Loiret - 45)

Surface : 17 m²

Nb pièces : 1 pièce

Prix : 490 €/mois

Réf : ORLEANS -



Description détaillée :

A proximité de tous les transports, de l'université et des commerces,

Twenty Campus propose :

- Des studios de 19m² meublés et équipés offrant : Lit avec couette, bureau, table de repas, chaises, kitchenette équipée (plaques, frigo, micro-ondes, kit vaisselle), salle d'eau avec WC, kit ménage.

Idéal pour étudiants ou jeunes actifs

Nombreux services inclus dans le loyer :

- Internet illimité
- Salle de sport
- Petit déjeuner du lundi au vendredi
- Ménage 2 fois par mois
- Présence quotidienne d'un régisseur sur place

Laverie sur place (monnayeur)

A proximité immédiate :

- Ligne de TRAM B « Porte Dunoise » à 2min à pied
- Commerces et centre ville
- Nombreuses lignes de bus

TWENTY CAMPUS
6, rue Konrad Adenauer
59447 WASQUEHAL
Tel : 03.20.12.25.89
E-Mail : logementetudiant@sergic.com

Catalogue PDF généré
par <http://www.repimmo.com>

Ecoles à proximité :

- Université
- Ecoles de commerce

A partir de 490.00E/mois TOUT INCLUS, Eau, Chauffage et Electricité

Visite en 360° et réservation sur notre site internet

*Eligible aux APL

Annnonce visible sur <http://www.repimmo.com> sous la REF n°18011877



voir tous les détails sur ce bien http://www.repimmo.com/petite_annonces_immobiliere/18011877/appartement-location-orleans-45.php

Location Appartement SAINT-ETIENNE (Loire - 42)

Surface : 18 m2

Année de construction : 2023

Prix : 335 €/mois

Réf : Saint_Etienne -



Description détaillée :

OFFRE : HONORAIRES DE LOCATION OFFERTS JUSQU'AU 31/03

Twenty Campus vous propose sa nouvelle résidence Twenty Campus Saint Etienne Idéalement placée, à quelques pas de l'université Jean Monnet et du centre commercial Centre Deux. Vous trouverez des logements meublés et équipés du Studio au T1Bis.

Les logements comprennent :

Coin nuit avec lit + couette, bureau, chaise, table de repas, rangements,

Kitchenette équipée (plaque vitrocéramique, frigo, four à micro-ondes, placards de rangement. Kit vaisselle et kit ménage). Salle d'eau individuelle avec WC.

De nombreux services inclus au loyer :

- Petit déjeuner du lundi au vendredi en cafétéria ou à emporter
- Internet dans les parties privatives et communes en illimité
- Salle de fitness équipé
- Salle de détente
- Nettoyage du logement 2 fois par mois
- Local à vélos
- Responsable de site sur place
- Accès sécurisé / Vidéosurveillance

Transport à proximité :

TWENTY CAMPUS
6, rue Konrad Adenauer
59447 WASQUEHAL
Tel : 03.20.12.25.89
E-Mail : logementetudiant@sergic.com

Catalogue PDF généré
par <http://www.repimmo.com>

- Arrêt de Tramway " CENTRE DEUX" à 350m
- Arrêt de Bus "VALBENOITE" à 200m

Ecoles à proximité :

- Université Jean Monnet
 - Télécom Saint Etienne
 - ISTP
 - IRUP
 - Ecole Supérieur Art et Design
- Sciences Po campus Saint Etienne
Et pleins d'autres...

Tous les logements sont éligibles aux APL / AL

Loyer à partir de 335E/mois Eau chaude / froide - Chauffage inclus - Electricité en supplément

Informations et réservations sur notre site internet

Annnonce visible sur <http://www.repimmo.com> sous la REF n°18011876



voir tous les détails sur ce bien http://www.repimmo.com/petite_annonces_immobiliere/18011876/appartement-location-saint_etienne-42.php

Location Appartement STRASBOURG (Bas rhin - 67)

Surface : 18 m²

Nb pièces : 1 pièce

Chambres : 1 chambre

SDB : 1 salle de bains

Prix : 660 €/mois

Réf : 240119-155957 -



Description détaillée :

Bordée par le parc du Heyritz, faisant face au Nouvel Hôpital Civil dans le 1er éco-quartier de Strasbourg, à proximité du Centre Hospitalier, de la Faculté de Médecine.

Twenty Campus vous propose une résidence avec services comprenant des logements du Studio au T3 meublés et équipés idéalement situé proche des transports, commerces et écoles.

Les logements comprennent :

Coin nuit avec lit + couette, bureau, chaise, table de repas, rangements,

Kitchenette équipée (plaque vitrocéramique, frigo, four à micro-ondes, placards de rangement. Kit vaisselle et kit ménage). Salle d'eau individuelle avec WC.

De nombreux services inclus au loyer :

- Internet dans les parties privatives et communes en illimité
- Local à vélos
- Responsable de site sur place
- Accès sécurisé / Vidéosurveillance

Transport à proximité :

- Tramway
- BUS C1 / G

Ecoles à proximité :

TWENTY CAMPUS

6, rue Konrad Adenauer
59447 WASQUEHAL
Tel : 03.20.12.25.89
E-Mail : logementetudiant@sergic.com

Catalogue PDF généré
par <http://www.repimmo.com>

- UFR de mathématiques
- Faculté de médecine
- Université Louis Pasteur...

Tous les logements sont éligibles aux APL / AL

Loyer à partir de 560E/mois tout inclus : Eau chauffage et électricité

Parking en supplément

Informations et réservations sur notre site internet

Annonce visible sur <http://www.repimmo.com> sous la REF n°18011875



voir tous les détails sur ce bien http://www.repimmo.com/petite_annonces_immobiliere/18011875/appartement-location-strasbourg-67.php

Location Appartement HEROUVILLE-SAINT-CLAIR (Calvados - 14)

Surface : 14 m2

Nb pièces : 1 pièce

Prix : 510 €/mois

Réf : Caen_ -



Description détaillée :

A proximité immédiate du Campus, Twenty Campus CAEN vous propose des logements entièrement rénovés du Studio au T2 équipés et meublés, qui se composent de :

- Lit, bureau, table de repas, chaises, kitchenette équipée (plaques, frigo, kit vaisselle), salle d'eau avec WC.

Idéale pour les étudiants, jeunes actifs ou salariés

Nombreux services inclus dans le loyer :

- Petit déjeuner servi en cafétéria du Lundi au vendredi,

- Internet illimité

- Accès Salle de fitness

- Salle de détente

- Local vélos

- Présence quotidienne d'un régisseur sur place

- Ménage du logement 2 fois par mois

Laverie sur place (abonnement illimité en sus - convention Laverie 15E)

Parking en souterrain en supplément.

A proximité de la résidence :

- A 20mn du centre ville de Caen (Bus Ligne 8/Tram A)

- A quelques minutes des Centres commerciaux

Ecoles à proximité :

- Campus 5 : Pôle Santé, PACES, UFR Médecine, Pharmacie, IFSI, Maïeutique, IFMEM, Orthophonie, EFOA

- Campus 4 : EMN, IAE, AIFCC, IMAD, Ecole Brassart,

- Campus 2 : IUT, ESIX, ENSI Caen, ESITC, UFR sciences, STAPS.

TWENTY CAMPUS

6, rue Konrad Adenauer
59447 WASQUEHAL
Tel : 03.20.12.25.89
E-Mail : logementetudiant@sergic.com

Catalogue PDF généré
par <http://www.repimmo.com>

- A 5min du CHU, Des centres de recherches (Ganil, CNRS, Cyceron)
- A 20mn à pieds du campus 1 : Droit, AES, Sciences Eco, Histoire, Langues.

A partir de 510.00E/mois Eau incluse dans les charges. Electricité en sus.

Visite en 360° et réservation sur notre site internet

Eligible aux APL

Annonce visible sur <http://www.repimmo.com> sous la REF n°18011874



voir tous les détails sur ce bien http://www.repimmo.com/petite_annonces_immobiliere/18011874/appartement-location-herouville_saint_clair-14.php

Location Appartement ROUEN (Seine maritime - 76)

Surface : 20 m2

Nb pièces : 1 pièce

Prix : 550 €/mois

Réf : ROUEN_DOLTO -



Description détaillée :

Etudiant à la faculté de médecine-pharmacie, de l'IFSI, de l'IUT Mont Saint Aignan ou de L'ENSAN ? Cette résidence est faite pour vous !

Sécurisée, contemporaine, la résidence est dotée d'un mobilier design, d'une salle de sport, d'espaces communs aménagés pour te permettre de te détendre avec les autres résidents !

Nous vous proposons des logements allant du studio au T2

A trois minutes de l'arrêt de bus Campus Santé et à 5 minutes de l'arrêt de tram Marie-Curie, cette résidence contemporaine et design vous propose des studios meublés, des T1 meublés et encore même des T2 meublés.

Vous pouvez trouver dans ce logement :

Un coin nuit, un bureau, des rangements, une kitchenette équipée (plaques, frigo, micro-ondes, kit vaisselle), une table de repas et chaises, une salle d'eau avec WC et un kit ménage.

Inclus dans votre loyer :

- Nettoyage du logement deux fois par mois
- Internet illimité
- Un accès sécurisé
- Responsable de site sur place quotidiennement

TWENTY CAMPUS

6, rue Konrad Adenauer
59447 WASQUEHAL
Tel : 03.20.12.25.89
E-Mail : logementetudiant@sergic.com

Dans les alentours de la résidence :

- Centre hospitalier (5 minutes à pied)
- I'IFSI, I'IUT Mont Saint Aignan et L'ENSAN
- Résidence Twenty Campus Mont Saint Aignan
- Centre commercial Saint Sever

Ecole à proximité de la résidence :

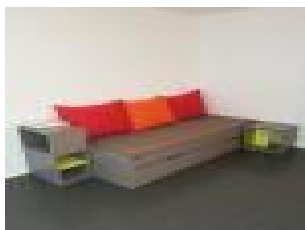
- Campus Santé et de l'UFR santé (7 minutes à pied)
- I'IFSI (3 minutes à pied)
- I'IUT Mont Saint Aignan (15 minutes en voiture)
- L'ENSAN (5 minutes en voiture)

Loyer : à partir de 550E/mois eau froide et eau chaude incluse, électricité en supplément

Visite en 360° et réservations sur notre site internet

*Eligible aux APL

Annonce visible sur <http://www.repimmo.com> sous la REF n°18011873



voir tous les détails sur ce bien http://www.repimmo.com/petite_annonces_immobiliere/18011873/appartement-location-rouen-76.php

Location Appartement HAVRE (Seine maritime - 76)

Surface : 40 m2

Nb pièces : 3 pièces

Chambres : 2 chambres

SDB : 1 salle de bains

Charges : 115 €

Prix : 830 €/mois

Réf : T3_LE_HAVRE -



Description détaillée :

OFFRE : REMISE DE 150€ SUR VOTRE PREMIER MOIS DE LOYER !**

A proximité des grandes écoles et des Docks du Havre

Twenty Campus vous propose des T3 meublés et équipés d'environ 40m² (avec vue sur les Docks possible)

Collocation possible !

- Pièce principale avec chaises, table à manger, placard de rangement, kitchenette équipée (frigo, micro-ondes, vaisselle, plaques). 2 chambres avec Lit, bureau chaises et placards de rangement. Salle d'eau avec WC, Kit ménage et vaisselle.

Nombreux services INCLUS dans le loyer :

- Petit déjeuner du lundi au vendredi en Cafétéria
- Accès internet illimité
- Accès salle de fitness
- Ménage du logement 2 fois par mois
- Salle de jeux/détente
- Présence d'un régisseur sur place

Laverie sur place (abonnement illimité en sus)

A proximité de la résidence :

- Commerces, cinéma, restaurants, supermarché, Gare, Transports en commun

Ecoles à proximité :

- IUT, Sciences Po, INSA, ISEL, ENSM, EM Normandie...

Loyer 715,00E/mois, eau froide + chaude inclus dans les charges.

Electricité en sus.

Visite en 360° et réservation sur notre site

*Eligible aux APL

**Remise appliquée sur le mois suivant votre entrée dans les lieux.

Annnonce visible sur <http://www.repimmo.com> sous la REF n°18011872



voir tous les détails sur ce bien http://www.repimmo.com/petite_annonces_immobiliere/18011872/appartement-location-havre-76.php

Location Appartement HAVRE (Seine maritime - 76)

Surface : 18 m2

Nb pièces : 1 pièce

Chambres : 1 chambre

Prix : 499 €/mois

Réf : LE_HAVRE -



Description détaillée :

A proximité de Science po et de l'université du Havre,

Twenty Campus vous propose des logements équipés du studio au T3 équipés et meublés (avec vue sur les Docks possible)

- Pièce principale avec lit gigogne, bureau, chaise, table à manger, placard de rangement, kitchenette équipée (frigo, micro-ondes, vaisselle, plaques). Salle d'eau avec WC, Kit ménage.

Nombreux services INCLUS dans le loyer :

- Petit déjeuner du lundi au vendredi en Cafétéria
- Internet illimité
- Accès salle de fitness
- Ménage du logement 2 fois par mois
- Salle de jeux/détente
- Présence d'un régisseur sur place

Laverie sur place (abonnement illimité en sus - convention Laverie 17E/mois)

A proximité de la résidence :

- Commerces, cinéma, restaurants, docks du Havre

Ecoles à proximité :

TWENTY CAMPUS
6, rue Konrad Adenauer
59447 WASQUEHAL
Tel : 03.20.12.25.89
E-Mail : logementetudiant@sergic.com

Catalogue PDF généré
par <http://www.repimmo.com>

- IUT, Sciences Po, INSA, ISEL, ENSM...

Loyer à partir de 499.00E/mois, eau froide + chaude inclus dans les charges.

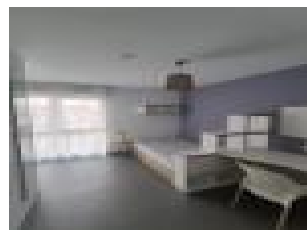
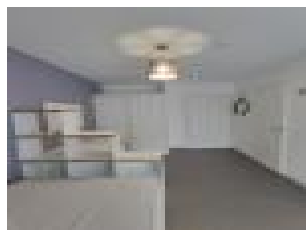
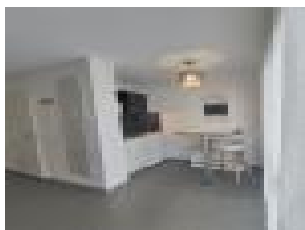
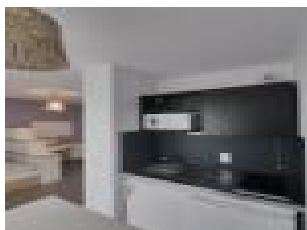
Electricité en sus.

Visite en 360° et réservations sur notre site internet.

*Eligible aux APL

**Remise appliquée sur le mois suivant votre entrée dans les lieux.

Annnonce visible sur <http://www.repimmo.com> sous la REF n°18011871



voir tous les détails sur ce bien http://www.repimmo.com/petite_annonces_immobiliere/18011871/appartement-location-havre-76.php

Location Appartement BEZIERS (Herault - 34)

Surface : 19 m2

Année de construction : 2023

Prix : 430 €/mois

Réf : Beziers -



Description détaillée :

Sergic Résidence vous propose, au bord du port de plaisance, et à seulement 10 min à pied de la gare une nouvelle résidence

A proximité immédiate, des écoles, et des commodités vous y retrouverez des logements meublés et équipés du Studio au T2.

Les logements comprennent :

Coin nuit avec lit + couette, bureau, chaise, table de repas, rangements,
Kitchenette équipée (plaque vitrocéramique, frigo, four à micro-ondes, placards de rangement. Kit vaisselle et kit ménage). Salle d'eau individuelle avec WC.

De nombreux services inclus au loyer :

- Petit déjeuner du lundi au vendredi en cafétéria ou à emporter
- Internet dans les parties privatives et communes en illimité
- Salle de fitness équipé
- Salle de détente
- Nettoyage du logement 2 fois par mois
- Local à vélos
- Accès sécurisé / Vidéosurveillance

Transport à proximité :

TWENTY CAMPUS
6, rue Konrad Adenauer
59447 WASQUEHAL
Tel : 03.20.12.25.89
E-Mail : logementetudiant@sergic.com

Catalogue PDF généré
par <http://www.repimmo.com>

- Gare de Béziers à 800 mètres

Ecoles à proximité :

- Studio M
- Ecole dentaire française
- CIME ART
- Ecole Ruffel

Et pleins d'autres...

Tous les logements sont éligibles aux APL / AL

Loyer à partir de 430E/mois TOUT INCLUS : Eau Chauffage et électricité

Informations et réservations sur notre site internet

Annonce visible sur <http://www.repimmo.com> sous la REF n°18011870



voir tous les détails sur ce bien http://www.repimmo.com/petite_annonces_immobiliere/18011870/appartement-location-beziers-34.php

Location Appartement LILLE (Nord - 59)

Surface : 19 m2

Nb pièces : 1 pièce

Prix : 660 €/mois

Réf : LILLE_PAVILLON -



Description détaillée :

Située dans des locaux authentiques réaménagés, la résidence Twenty Campus Lille Pavillon est un véritable un lieu de vie atypique et plein de charme ! Au pied des transports en commun, la résidence est idéalement située et vous permet d'accéder en quelques minutes au centre-ville de Lille et aux principales écoles supérieures et universités de la Métropole lilloise

Les logements vont du studio au T2 ils se composent :

Coin nuit avec lit + couette, bureau, chaise, table de repas, rangements,
Kitchenette équipée (plaque vitrocéramique, frigo, four à micro-ondes, placards de rangement. Kit vaisselle et kit ménage). Salle d'eau individuelle avec WC

Écoles à proximité :

Faculté de Médecine
l'IFSI, La Catho
l'Ecole de Kinésithérapie
l'ESPOL
l'ENSAM

Transport à proximité :

Métro 1 et 2 : Montebello ou Porte des postes
Bus L5 / L7 / CITL ... Arret porte des postes

TWENTY CAMPUS
6, rue Konrad Adenauer
59447 WASQUEHAL
Tel : 03.20.12.25.89
E-Mail : logementetudiant@sergic.com

Catalogue PDF généré
par <http://www.repimmo.com>

Service inclus au loyer:

Internet illimité

Local vélo

Responsable de site sur place

Ménage du logement 2 fois par mois

Parking en supplément

Logements éligible aux aides

Loyer à partir de 660E/mois

Informations et réservations sur notre site internet

Annnonce visible sur <http://www.repimmo.com> sous la REF n°18011869



voir tous les détails sur ce bien http://www.repimmo.com/petite_annonces_immobiliere/18011869/appartement-location-lille-59.php

Location Appartement VILLENEUVE-D'ASCQ (Nord - 59)

Surface : 18 m²

Année de construction : 2023

Prix : 650 €/mois

Réf : Villeneuve_d_ascq_Ma -



Description détaillée :

Twenty Campus vous propose sa nouvelle résidence Twenty Campus Villeneuve d'Ascq La Maillerie. Niché au c?ur de la métropole Lilloise, Tu veux vivre dans un quartier pas comme les autres, un lieu incontournable, réunissant commerces, lieu de vie, halle gourmande, rooftop etc... Alors bienvenue chez Twenty campus la Maillerie ! Tu y retrouvera des studios et T1 neufs meublés et équipés.

Les logements comprennent :

Coin nuit avec lit + couette, bureau, chaise, table de repas, rangements,
Kitchenette équipée (plaque vitrocéramique, frigo, four à micro-ondes, placards de rangement. Kit vaisselle et kit ménage). Salle d'eau individuelle avec WC.

De nombreux services inclus au loyer :

- Petit déjeuner du lundi au vendredi en cafétéria ou à emporter
- Internet dans les parties privatives et communes en illimité
- Salle de fitness équipé
- Nettoyage du logement 2 fois par mois
- Local à vélos
- Responsable de site sur place
- Accès sécurisé / Vidéosurveillance

Transport à proximité :

- Métro 2 arrêt « Croix » ou au tramway « Villa Cavroix » à 10 min a pied

TWENTY CAMPUS
6, rue Konrad Adenauer
59447 WASQUEHAL
Tel : 03.20.12.25.89
E-Mail : logementetudiant@sergic.com

Catalogue PDF généré
par <http://www.repimmo.com>

Ecoles à proximité :

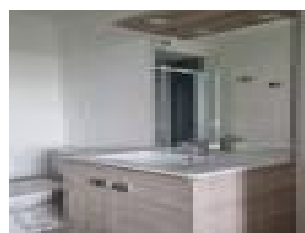
- Cité scientifique
 - Campus Pont-de-Bois
 - Université de Lille
 - Edhec,
 - École centrale de Lille
 - École nationale supérieure Mines-Télécom Lille-Douai
 - Laboratoires CNRS, INSERM et INRIA,
- Et pleins d'autres...

Tous les logements sont éligibles aux APL / AL

Loyer à partir de 650E/mois Eau chaude froide /Chauffage inclus - Électricité en supplément

Informations et réservations sur notre site internet

Annnonce visible sur <http://www.repimmo.com> sous la REF n°18011868



voir tous les détails sur ce bien http://www.repimmo.com/petite_annonces_immobiliere/18011868/appartement-location-villeneuve_d_ascq-59.php

Location Appartement VILLENEUVE-D'ASCQ (Nord - 59)

Surface : 19 m2

Nb pièces : 1 pièce

Chambres : 1 chambre

Année de construction : 2024

Prix : 650 €/mois

Réf : VILLENEUVE_D_ASCQ_OL -



Description détaillée :

! OFFRE : réduction de 20% sur les honoraires de location pour tout bail édité avant le 31/08 ! Découvrez notre résidence étudiante Twenty Campus Villeneuve d'Ascq Olympium, qui vient se nicher à la croisée de 3 lacs. Idéalement située, vous vous trouverez à proximité immédiate du Stadium Lille Métropole et du Parc du Héron. Proche de la résidence, vous pourrez emprunter le bus lignes 6 et 32 à l'arrêt « Stadium ». Le métro 1 arrêt « Pont de Bois » se situera à 14 minutes à pied.

Sécurisée, contemporaine et toute neuve, la résidence est dotée d'un mobilier design, d'une salle de sport, et d'espaces communs aménagés pour te permettre de te détendre avec les autres résidents !

Nous vous proposons des logements allant du studio au T2 Premium.

Vous pouvez trouver dans ce logement :

Un coin nuit, un bureau, des rangements, une kitchenette équipée (plaques, frigo, micro-ondes, kit vaisselle), une table de repas et chaises, une salle d'eau avec WC et un kit ménage.

Services Inclus dans votre loyer :

- Nettoyage du logement deux fois par mois
- Internet illimité
- Un accès sécurisé
- Responsable de site sur place quotidiennement

TWENTY CAMPUS
6, rue Konrad Adenauer
59447 WASQUEHAL
Tel : 03.20.12.25.89
E-Mail : logementetudiant@sergic.com

Catalogue PDF généré
par <http://www.repimmo.com>

- . Petit déjeuner du lundi au vendredi en cafétéria
- . Salle de fitness
- . Salle de co-working
- . Salle de détente
- . Salle de musique
- . Boulodrome
- . Table de Ping Pong

Loyer à partir de 650.00E/mois eau froide et eau chaude incluse, électricité en supplément

Réservations sur notre site internet.

Annnonce visible sur <http://www.repimmo.com> sous la REF n°18011867



voir tous les détails sur ce bien http://www.repimmo.com/petite_annonces_immobiliere/18011867/appartement-location-villeneuve_d_ascq-59.php

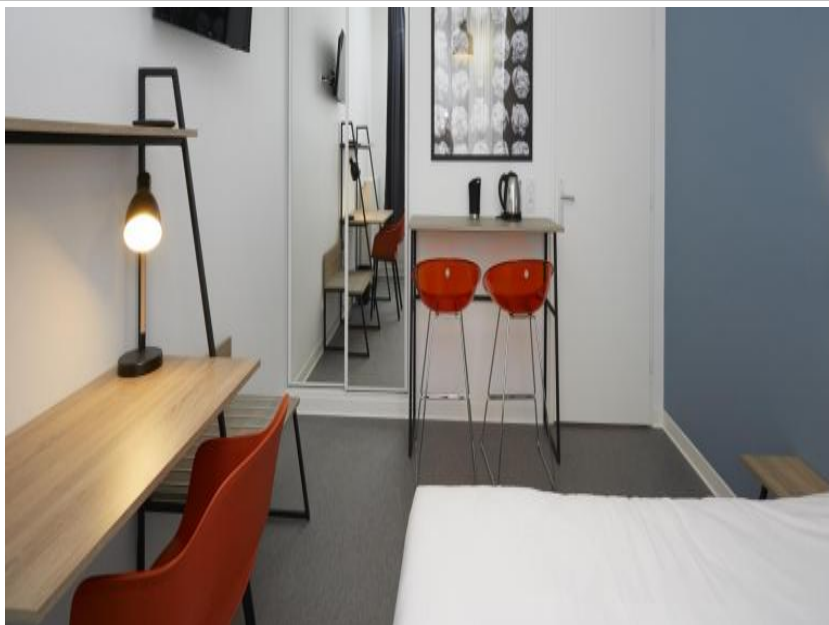
Location Appartement MAISONS-ALFORT (Val de Marne - 94)

Surface : 20 m²

Nb pièces : 1 pièce

Prix : 850 €/mois

Réf : MAISON_ALFORT_ -



Description détaillée :

A seulement 3kms de Paris, Twenty Campus Maison Alfort vous propose

- Des studios entièrement meublés et équipés : kitchenette équipée (plaques électriques, frigo, micro-ondes), lit double couchage avec couette, rangements, table, bureau, chaise, salle de douche privative avec WC, Kit vaisselle, Kit ménage.

Idéal pour étudiants ou jeunes actifs

Nombreux services inclus dans le loyer :

- Salle de sport
- Petit déjeuner du lundi au vendredi
- Ménage 2 fois par mois
- Salle commune
- Local à vélos
- Présence quotidienne d'un régisseur sur place
- Internet illimité dans les parties communes et privatives

Laverie sur place

A proximité immédiate :

- Métro à 170m : Ligne 8 «Maison Alfort les Juiliottes»
- Bus à 300m Arrêt «République-Général Leclerc»

TWENTY CAMPUS
6, rue Konrad Adenauer
59447 WASQUEHAL
Tel : 03.20.12.25.89
E-Mail : logementetudiant@sergic.com

Catalogue PDF généré
par <http://www.repimmo.com>

- Nombreux commerces à proximité
- A 2km de la Gare RER D
- Aéroport de Paris Orly à 10kms

Ecoles à proximité :

- École Nationale Vétérinaire
- l'Université de Créteil
- IUT Créteil Vitry
- ESME Sudria Paris-Sud Ivry
- Suptek
- Université Paris VI Diderot
- Université Paris 6 Pierre et Marie Curie

Loyer : 850.00E/mois. Les charges comprennent : l'eau froide, l'eau chaude, le chauffage, Electricité en sus

Visite en 360° et réservations sur notre site internet

*Eligible aux APL

Annonce visible sur <http://www.repimmo.com> sous la REF n°18011866



voir tous les détails sur ce bien http://www.repimmo.com/petite_annonces_immobiliere/18011866/appartement-location-maisons_alfort-94.php

Location Appartement MONT-SAINT-AIGNAN (Seine maritime - 76)

Surface : 19 m2

Nb pièces : 1 pièce

Prix : 595 €/mois

Réf : Mont_Saint_Aignan -



Description détaillée :

Au sein du campus de Rouen et au c?ur du bois de l'Archevêque.

Twenty Campus vous propose :

Studios meublés et équipés de 18m² : Pièce principale avec lit (gigogne), bureau, chaise, table à manger, placard de rangement, kitchenette équipée (frigo, micro-ondes, vaisselle, plaques). Salle d'eau avec WC, Kit ménage.

De nombreux Services INCLUS dans le loyer :

- Petit déjeuner du lundi au vendredi en cafétéria
- Ménage du logement deux fois par mois
- Internet illimité
- Salle de fitness accès illimité
- Espace vert
- Présence d'un régisseur sur place
- Local vélos

Laverie sur place (abonnement illimité 17E/mois).

Visite en 360° et réservation sur notre site internet

595.00E/mois, Eau incluse, électricité en sus

Disponibilité immédiate.

TWENTY CAMPUS
6, rue Konrad Adenauer
59447 WASQUEHAL
Tel : 03.20.12.25.89
E-Mail : logementetudiant@sergic.com

Catalogue PDF généré
par <http://www.repimmo.com>

Ecoles à proximité :

NEOMA Business School à 100m, Université de Rouen, STAPS, IUT, l'IFI, l'ECAL et l'ISPP, ESPE, ESITPA, ESIGELEC

Annnonce visible sur <http://www.repimmo.com> sous la REF n°18011865



voir tous les détails sur ce bien http://www.repimmo.com/petite_annonces_immobiliere/18011865/appartement-location-mont_saint_aignan-76.php

Location Appartement VILLENEUVE-D'ASCQ (Nord - 59)

Surface : 18 m²

Nb pièces : 1 pièce

Prix : 680 €/mois

Réf : VILLENEUVE_D_ASCQ -



Description détaillée :

A quelques minutes de Lille 2, Polytech, des transports et du centre commercial de Villeneuve d'Ascq,

Studios meublés et équipés de 18m² :

Pièce principale avec lit (gigogne), bureau, chaise, table de repas, placard de rangement, kitchenette équipée (frigo, micro-ondes, vaisselle, plaques). Salle d'eau avec WC, Kit ménage.

De nombreux Services INCLUS dans le loyer :

- Petit déjeuner du lundi au vendredi en cafétéria (accès terrasse)
- Ménage du logement deux fois par mois
- Internet illimité
- Présence d'un régisseur sur place
- Local vélos
- Eau et électricité inclus.

Laverie sur place (monnayeur)

Ecoles à proximité :

Ecole centrale, Polytech'lille, Ecole de Chimie, Telecom Lille, l'université de Lille 1 Sciences et technologie, Université de Lille 3 Sciences humaines et sociales.

TWENTY CAMPUS
6, rue Konrad Adenauer
59447 WASQUEHAL
Tel : 03.20.12.25.89
E-Mail : logementetudiant@sergic.com

Catalogue PDF généré
par <http://www.repimmo.com>

Visite en 360° et réservation sur notre site internet

680.00E/mois TOUT INCLUS

disponibilité immédiate

*éligible aux APL

Annnonce visible sur <http://www.repimmo.com> sous la REF n°18011864



voir tous les détails sur ce bien http://www.repimmo.com/petite_annonces_immobiliere/18011864/appartement-location-villeneuve_d_ascq-59.php

Location Appartement IVRY-SUR-SEINE (Val de Marne - 94)

Surface : 19 m2

Nb pièces : 1 pièce

Prix : 850 €/mois

Réf : IVRY -



Description détaillée :

Twenty Campus Ivry vous propose une résidence étudiante aux portes de Paris, (Métro ligne 7) et face au futur Tramway Paris/Orly

Les logements sont entièrement meublés et équipés : Lit, bureau, chaise, placard de rangement, kitchenette équipée (frigo, plaques, micro-ondes, vaisselle), salle d'eau individuelle avec WC.

Nombreux Services INCLUS dans le loyer :

- Petit déjeuner en cafétéria,
- Salle de sport
- Internet illimité
- Ménage du logement 2 fois par mois
- Responsable de site présent quotidiennement
- Animation et événements entre résidents

Distributeur et laverie sur place

Transports à proximité :

- A 150m des lignes de Bus (Ligne 183, N31, centre de bus de Vitry)
- A 15min à pieds du METRO Ligne 7 "Léo Lagrange" ou "Mairie d'Ivry" Kremlin Bicêtre 20min

Ecoles à proximité :

- Université La Sorbonne
- Université Paris Diderot,

TWENTY CAMPUS

6, rue Konrad Adenauer
59447 WASQUEHAL
Tel : 03.20.12.25.89
E-Mail : logementetudiant@sergic.com

Catalogue PDF généré
par <http://www.repimmo.com>

- Tolbiac
- Ecole Supérieure de Journalisme (ESJ) - 30min
- ESIEA, EPSAA 20mn à pieds
- A proximité d'EFREI, EPITA, EPITECH, SUP BIOTECH

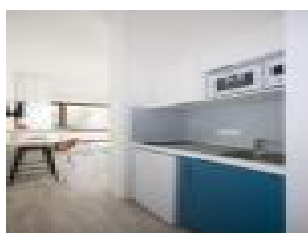
A partir de 850,00E/mois Eau / Chauffage inclus dans les charges. Electricité en supplément.

Visite en 360°

Infos et réservations sur notre site internet twentycampus.com

*Eligible aux allocations logement.

Annnonce visible sur <http://www.repimmo.com> sous la REF n°18011863



voir tous les détails sur ce bien http://www.repimmo.com/petite_annonces_immobiliere/18011863/appartement-location-ivry_sur_seine-94.php

Location Appartement BOURGET (Seine saint denis - 93)

Surface : 18 m²

Nb pièces : 1 pièce

SDB : 1 salle de bains

Prix : 720 €/mois

Réf : 211217-111611 -



Description détaillée :

A proximité de l'université de Saint Denis,

Twenty Campus vous propose la résidence Le Bourget à 2 stations de métro de Paris. Vous y trouverez tout le calme pour étudier avec des logements allant du studio au T1BIS

Vivre au BOURGET, c'est bénéficier des avantages de la métropole parisienne sans en subir les inconvénients

Les logements se composent : d'un coin nuit, bureau, rangements, kitchenette équipée (plaques, frigo, micro-ondes, kit vaisselle) avec table de repas et chaises, salle d'eau avec WC, kit ménage.

Nombreux services INCLUS dans le loyer :

- Petit déjeuner servi en cafétéria du Lundi au vendredi
- Nettoyage du logement deux fois par mois,
- Internet illimité
- Salle de sport
- Présence quotidienne d'un régisseur sur place
- Salle de détente
- Application mobile

Laverie sur place (abonnement illimité en sus -17E/mois)

Le loyer est à partir de 720,00/ mois Eau froide incluse, Eau chaude / chauffage et électricité en sus.

TWENTY CAMPUS
6, rue Konrad Adenauer
59447 WASQUEHAL
Tel : 03.20.12.25.89
E-Mail : logementetudiant@sergic.com

Catalogue PDF généré
par <http://www.repimmo.com>

Transports à proximité:

- 5 min a pied : RER B (arrêt « Le Bourget »)
- Tramway (T11)

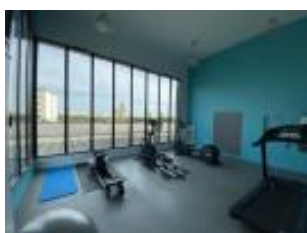
Ecoles à proximités:

- Université de Saint-Denis

Visite en 360° et réservations sur notre site internet

*Eligible aux APL

Annonce visible sur <http://www.repimmo.com> sous la REF n°18011862



voir tous les détails sur ce bien http://www.repimmo.com/petite_annonces_immobiliere/18011862/appartement-location-bourget-93.php

Location Appartement LYON-7EME-ARRONDISSEMENT (Rhone - 69)

Surface : 18 m2

Nb pièces : 1 pièce

Prix : 670 €/mois

Réf : LYON -



Description détaillée :

Idéalement située dans le 7e arrondissement de Lyon ,

Twenty Campus vous propose :des logements allant du studio au T1

- Logements entièrement meublés et équipés : kitchenette équipée (plaques électriques, frigo, micro-ondes), lit double couchage avec couette, rangements, table, bureau, chaise, salle de douche privative avec WC, Kit vaisselle, Kit ménage.

Idéal pour étudiants ou jeunes actifs

Nombreux services inclus dans le loyer :

- Petit déjeuner du lundi au vendredi
- Ménage 2 fois par mois
- Local à vélo
- Présence quotidienne d'un régisseur sur place
- Internet dans les parties communes et privatives

Laverie sur place (Machines équipées de Monnayeurs)

A proximité immédiate :

- ARRET de Métro et TRAMWAY Jean Macé à 3minutes à pieds.
- 500m des quais (université Lyon 2 et Lyon3).

TWENTY CAMPUS
6, rue Konrad Adenauer
59447 WASQUEHAL
Tel : 03.20.12.25.89
E-Mail : logementetudiant@sergic.com

Catalogue PDF généré
par <http://www.repimmo.com>

- A deux pas de la Place Jean Macé et de l'Avenue Jean Jaurès,

Ecoles à proximité : Condé Lyon, Diderot, Sciences Po, ENS, IEP, ISARA...

A partir de 670,00E/mois. Les charges comprennent : l'eau froide, l'entretien des parties communes, ascenseur, l'entretien des espaces verts, régisseur.

Electricité en sus

Visite en 360° et réservation sur notre site internet

*Eligible aux APL

Annonce visible sur <http://www.repimmo.com> sous la REF n°18011861



voir tous les détails sur ce bien http://www.repimmo.com/petite_annonces_immobiliere/18011861/appartement-location-lyon_7eme_arrondissement-69.php

Location Appartement LYON-8EME-ARRONDISSEMENT (Rhone - 69)

Surface : 20 m²

Nb pièces : 1 pièce

Prix : 670 €/mois

Réf : LYON_8 -



Description détaillée :

Au c?ur du 8ème arrondissement de Lyon nous vous proposons des logements modernes allant du studio au T2. Proche des gares Lyon Part Dieu et Lyon Perrache mais également des commerces et des transports en communs, cette résidence est faite pour vous si vous êtes en école de commerce ou médecine.

Les logements comprennent : Coin nuit avec lit + couette, bureau, chaise, table de repas, rangements, Kitchenette équipée (plaque vitrocéramique, frigo, four à micro-ondes, placards de rangement. Kit vaisselle et kit ménage). Salle d'eau individuelle avec WC.

Les services inclus dans ton loyer :

- Internet dans les parties privatives et communes en illimité
- Salle de coworking
- Salle de détente
- Responsable de site sur place avec réception de colis
- Accès sécurisé / Vidéosurveillance

Transport à proximité :

- Bus ligne C arrêt Marius Berliet à 2 minutes à pied
- Arrêt de tram Jet D'eau à 1 minute à pied

Ecoles à proximité :

TWENTY CAMPUS
6, rue Konrad Adenauer
59447 WASQUEHAL
Tel : 03.20.12.25.89
E-Mail : logementetudiant@sergic.com

Catalogue PDF généré
par <http://www.repimmo.com>

- Université Jean Moulin
 - Faculté de Médecine
 - ISG
 - ISEG
- Et plein d'autres encore..

Tous les logements sont éligibles aux APL / AL

Loyer à partir de 670,00E/mois

Informations et réservations sur notre site internet

Annnonce visible sur <http://www.repimmo.com> sous la REF n°18011860



voir tous les détails sur ce bien http://www.repimmo.com/petite_annonces_immobiliere/18011860/appartement-location-lyon_8eme_arrondissement-69.php

Location Appartement PARIS PARIS-19EME-ARRONDISSEMENT (Paris - 75)

Surface : 19 m2

Nb pièces : 1 pièce

Année de construction : 2022

Prix : 945 €/mois

Réf : CANAL_DE_L_OURCQ -



Description détaillée :

Dans le 19eme arrondissement, situé 174 Rue d'Aubervilliers résidence neuve et sécurisée avec services inclus

Studios meublés et équipés : coin nuit avec lit + couette, bureau, chaise, table de repas, rangements, kitchenette équipée (plaque vitrocéramique, frigo, four à micro-ondes. Kit vaisselle et kit ménage). Salle d'eau individuelle avec WC. Certains logements possèdent des terrasses avec vue sur la tour Eiffel et Sacré Coeur

Nombreux services inclus dans le loyer :

- Petit déjeuner du lundi au vendredi en Cafeteria
- Salle de fitness
- Internet illimité
- Ménage du logement 2 fois par mois
- Local Vélos
- Laverie sur place (en supplément)

Écoles à proximité :

-ESCLA 10min à pieds -ENSA 10 min à pieds -ESAM PARIS -Cours Florent 10min à pieds -Université Clignancourt Sorbonne - 15 min de transport

Transports à proximité :

- RER E "Rosa Parks" à 2 minutes à pieds
- Gare Paris Nord à 5 minutes

- Metro ligne 7 « Crimée »
- Tram T3B à 600 mètres
- Bus lignes 35 /45 519 face à la résidence
- Bus ligne 54 à 2 minutes de la résidence

Commerces à proximité :

- Lidl à 2 minutes à pieds
- Auchan à 3 minutes à pieds
- " Le Parks" centre commercial à 5 minutes à pieds
- Restaurant et fast food à 5 minutes à pieds
- Pharmacie, centre médical... à proximité immédiate

Loyer à partir de 945,00E/mois

Eau Chaude, eau Froide et Chauffage inclus. Electricité en supplément

Logements éligibles aux APL Réservation et visite sur notre site internet

Annonce visible sur <http://www.repimmo.com> sous la REF n°18011859



voir tous les détails sur ce bien http://www.repimmo.com/petite_annonces_immobiliere/18011859/appartement-location-paris_19eme_arrondissement-75.php

Location Appartement NIMES (Gard - 30)

Surface : 20 m²

Nb pièces : 1 pièce

Année de construction : 2018

Prix : 520 €/mois

Réf : NIMES -



Description détaillée :

A quelques mètres de la Gare de Nîmes, des lignes de bus (toutes lignes) et à 10 minutes du centre ville, Twenty Campus vous propose :

Des studios à partir de 18m² et appartements en colocation (T3) : Pièce principale avec lit plus couette, bureau, table de repas, chaises, kitchenette équipée (plaques, frigo, micro-ondes, kit vaisselle). Salle d'eau avec WC. Kit ménage.

Plusieurs services inclus dans le loyer :

- Petit-déjeuner du lundi au vendredi à la cafétéria
- Internet illimité haut débit
- Salle de fitness accès illimité 24/7
- Ménage du logement 2 fois par mois
- Présence quotidienne d'un régisseur
- Laverie sur place
- Place de parking privée en sus

Ecoles à proximité :

EGC Bachelor Nîmes : 3mn à pieds

ESBA (Beaux Arts), Lycée Alfonse Daudet et Dhuoda (CPGE) : 10min à pieds

ISEN YNCREA Méditerranée (école d'ingénieurs) Campus de Nîmes : 20mn à pieds

Université Nîmes, IFAG : 10min en vélo/20min à pieds

IUT de Nîmes, VATEL, ISDD : 15mn en voiture/30mn en transports

TWENTY CAMPUS
6, rue Konrad Adenauer
59447 WASQUEHAL
Tel : 03.20.12.25.89
E-Mail : logementetudiant@sergic.com

Catalogue PDF généré
par <http://www.repimmo.com>

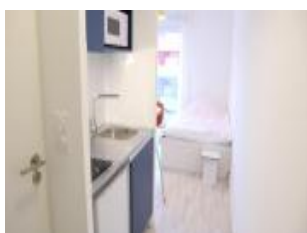
Transports à proximité direct de la résidence

Loyer à partir de 520,00E/mois TOUT INCLUS : Eau, chauffage et électricité inclus dans les charges !

Visite en 360° et réservations sur notre site internet

Logement éligible aux APL

Annnonce visible sur <http://www.repimmo.com> sous la REF n°18011858



voir tous les détails sur ce bien http://www.repimmo.com/petite_annonces_immobiliere/18011858/appartement-location-nimes-30.php

Location Appartement REIMS (Marne - 51)

Surface : 19 m2

Nb pièces : 1 pièce

Prix : 570 €/mois

Réf : REIMS -



Description détaillée :

A quelques minutes du centre ville de Reims, de Sciences Po et de Neoma, à proximité des transports, Twenty Campus vous propose :

Des logements du studio au T2 :

- Pièce principale avec lit gigogne, bureau, chaises, table, placard de rangement, kitchenette équipée (frigo, plaques, placards, vaisselle, micro-ondes). Salle d'eau avec WC. Kit ménage.

Nombreux Services INCLUS dans le loyer :

- Petit déjeuner du lundi au vendredi en cafétéria,
- Ménage 2 fois par mois
- Internet illimité
- Présence d'un régisseur sur place
- Salle de fitness accès illimité
- Local vélos
- Laverie sur place

Loyer à partir de 570,00€/mois. Eau incluse dans les charges, électricité en sus.

Visite en 360° et réservation sur notre site internet

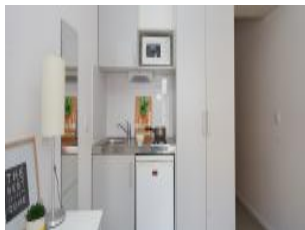
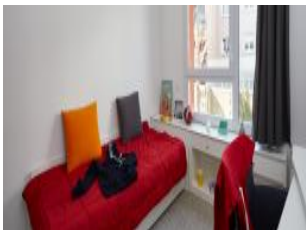
*Eligible aux APL.

TWENTY CAMPUS

6, rue Konrad Adenauer
59447 WASQUEHAL
Tel : 03.20.12.25.89
E-Mail : logementetudiant@sergic.com

Catalogue PDF généré
par <http://www.repimmo.com>

Annonce visible sur <http://www.repimmo.com> sous la REF n°18011857



voir tous les détails sur ce bien http://www.repimmo.com/petite_annonces_immobiliere/18011857/appartement-location-reims-51.php

Location Appartement AMIENS (Somme - 80)

Surface : 18 m²

Nb pièces : 1 pièce

Prix : 550 €/mois

Réf : AMIENS -



Description détaillée :

Au c?ur du Parc urbain « La coulée verte », a proximité de la Gare, du centre ville d'Amiens et des écoles, Twenty Campus Amiens vous propose des studios individuels et appartements en colocation disponibles.

- Logement entièrement meublé et équipé : Lit, bureau, chaise, placard de rangement, kitchenette équipée (frigo, plaques, micro-ondes, vaisselle), salle d'eau individuelle avec WC.

Nombreux Services INCLUS dans le loyer :

- Petit déjeuner en cafétéria,
- Salle de sport
- Internet illimité
- Ménage 2 fois par mois
- Responsable de site présent quotidiennement

Distributeur et laverie sur place

A proximité de la résidence :

- Gare
- 10 min de la Cathédrale, Quartier St Leu et Préfecture
- 5 Min du centre ville (rue piétonnes, cinémas) et des Hortillonnages

Ecoles à proximité :

- Faculté Picardie Jules Verne, ESC Business School d'Amiens, UFR Droits et Sciences politiques, ESAD, ISAM,

TWENTY CAMPUS
6, rue Konrad Adenauer
59447 WASQUEHAL
Tel : 03.20.12.25.89
E-Mail : logementetudiant@sergic.com

Catalogue PDF généré
par <http://www.repimmo.com>

ESIEE, Classes prépa, ESPE, IDRAC, RISE.

Eau incluse dans les charges. Electricité en supplément. Pour un loyer a 550,00E

Visite virtuelle en 360° sur notre site internet

*Eligible aux APL

Annnonce visible sur <http://www.repimmo.com> sous la REF n°18011856



voir tous les détails sur ce bien http://www.repimmo.com/petite_annonces_immobiliere/18011856/appartement-location-amiens-80.php

Location Appartement IVRY-SUR-SEINE (Val de Marne - 94)

Surface : 19 m²

Nb pièces : 1 pièce

Année de construction : 2022

Prix : 830 €/mois

Réf : IVRY_LE_MONDE_ -



Description détaillée :

Située aux portes de Paris, Twenty Campus vous propose une toute nouvelle résidence « Ivry Le Monde » à proximité de toutes les commodités.

Des studios meublés et équipés comprenant un coin nuit (lit 120cm), bureau, rangements, kitchenette équipée (plaques, frigo, micro-ondes, kit vaisselle) avec table de repas et chaises, salle d'eau avec WC, kit ménage.

Une résidence dans un nouveau quartier, quoi de mieux que d'un peu de nouveauté pour commencer ses études ?

Nombreux services INCLUS dans le loyer :

- o Petit déjeuner servi en cafétéria du Lundi au vendredi
- o Nettoyage du logement deux fois par mois
- o Internet illimité
- o Salle de fitness
- o Terrasse accessible
- o Local vélos
- o Baby-foot
- o Présence quotidienne d'un régisseur sur place

Laverie sur place (abonnement illimité en sus 17E/mois)

Transports à proximité de la résidence :

- A 150m des lignes de Bus (Ligne 125,25,325)

TWENTY CAMPUS
6, rue Konrad Adenauer
59447 WASQUEHAL
Tel : 03.20.12.25.89
E-Mail : logementetudiant@sergic.com

Catalogue PDF généré
par <http://www.repimmo.com>

- A quelques mètres du RER C et du métro Ligne 7 et 8

Ecoles à proximité :

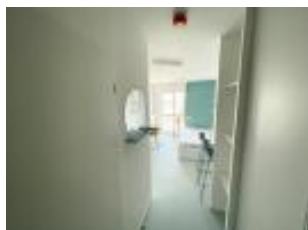
- ETNA à 15 minutes à pieds
- La Sorbonne (RER C) à 30 minutes
- ESJ (RER C + M14) à 14 minutes
- Université de Paris (RER C) à 9 minutes
- IPSA à 13 minutes à pieds

Loyer 830E/mois, Eau et chauffage compris, électricité en sus

Visite en 360° et réservations sur twenty-campus.com

*Eligible aux APL

Annnonce visible sur <http://www.repimmo.com> sous la REF n°18011855



voir tous les détails sur ce bien http://www.repimmo.com/petite_annonces_immobiliere/18011855/appartement-location-ivry_sur_seine-94.php

Location Appartement JOUY-EN-JOSAS (Yvelines - 78)

Surface : 20 m2

Nb pièces : 1 pièce

Prix : 715 €/mois

Réf : JOUY_EN_JOSAS -



Description détaillée :

A proximité de Versailles et de la gare de Massy TGV (RER C).

Twenty Campus Jouy-en-Josas vous propose une toute nouvelle résidence allant du studio entièrement meublé et équipé au T2. Comprenant :

- Un coin nuit, bureau, rangements, kitchenette équipée (plaques, frigo, micro-ondes, kit vaisselle) avec table de repas et chaises, salle d'eau avec WC, kit ménage.

Entourée de parc arboré, tu seras complètement dépaycé par cette résidence. Vous aurez la possibilité de séjourner au bord d'une rivière. Pas de nuisance sonore, c'est l'atout majeur pour un étudiant non ?

Nombreux services INCLUS dans le loyer :

- o Petit déjeuner servi en cafétéria du Lundi au vendredi
- o Nettoyage du logement deux fois par mois,
- o Internet illimité
- o Local vélos
- o Présence quotidienne d'un régisseur sur place
- o Salle de fitness
- o Salle de cinéma
- o Salle de musique
- o Salle de détente / jeux
- o Baby-foot

o Salle de réunion / coworking

Laverie sur place

Transports à proximité:

- RER C (Gare Jouy-en-Josas) à 5min a pieds
- Bus (Ligne 09, 11, 12, 32, 264)

Ecoles à proximités:

- Université de Versailles
- HEC
- INRAE
- St Cyr l'Ecole
- LEA-CFI
- DGA
- CEA

Loyer à partir de 715.00E/mois TOUT INCLUS Eau chaude/ froide et électricité

Visite en 360° Infos et réservations sur notre site

*Eligible aux APL

Annnonce visible sur <http://www.repimmo.com> sous la REF n°18011854



voir tous les détails sur ce bien http://www.repimmo.com/petite_annonces_immobiliere/18011854/appartement-location-jouy_en_josas-78.php

Location Appartement ASNIERES-SUR-SEINE (Hauts de Seine - 92)

Surface : 19 m2

Nb pièces : 1 pièce

Prix : 870 €/mois

Réf : ASNIERES_ -



Description détaillée :

Aux portes de Paris et de la défense Twenty Campus Asnières vous propose des logements entièrement meublés et équipés allant du studio au T2 comprenant :

- Un coin nuit (lit 120cm ou lit double), bureau, rangements, kitchenette équipée (plaques, frigo, micro-ondes, kit vaisselle) avec table de repas et chaises, salle d'eau avec WC, kit ménage.

Au pied des arrêts de bus et du métro cette résidence saura te combler. Proche des commerces et commodités de proximité, tu auras la possibilité de te déplacer à pied ou à vélo. La vraie vie Parisienne !

Nombreux services INCLUS dans le loyer :

o Petit déjeuner servi en cafétéria du Lundi au vendredi

o Nettoyage du logement deux fois par mois,

o Internet illimité

o Salle de fitness

o Salle de réunion

o Baby-foot

o Local vélos

o Présence quotidienne d'un régisseur sur place

Laverie sur place (abonnement illimité en sus 15E/mois)

Transports à proximité:

- RER C

- Bus (Ligne 165, 235,366)

TWENTY CAMPUS
6, rue Konrad Adenauer
59447 WASQUEHAL
Tel : 03.20.12.25.89
E-Mail : logementetudiant@sergic.com

Catalogue PDF généré
par <http://www.repimmo.com>

- Tramway 1

Métro 13

Ecoles à proximité:

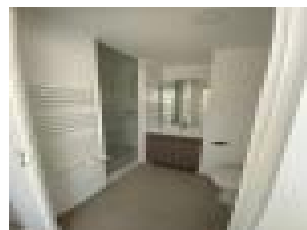
- Saint Denis Université
- CMH
- Ferrandi
- ESPI
- Ecole Municipale des Beaux Arts
- ESPE
- SKEMA
- EMN

Loyer : 870.00E/mois tout inclus

Visite en 360° et réservation sur notre site internet twenty-campus.com

*Eligible aux APL

Annonce visible sur <http://www.repimmo.com> sous la REF n°18011853



voir tous les détails sur ce bien http://www.repimmo.com/petite_annonces_immobiliere/18011853/appartement-location-asnieres_sur_seine-92.php

Location Appartement NANTES (Loire atlantique - 44)

Surface : 15 m2

Nb pièces : 1 pièce

Prix : 640 €/mois

Réf : NANTES -



Description détaillée :

OFFRE : HONORAIRES DE LOCATION OFFERTS JUSQU'AU 31/03

Au pied du tramway arrêt "Morrhonnière Petit Port"

Twenty Campus Nantes vous propose studios équipés et meublés :

- Kitchenette équipée (plaques électriques, frigo, Kit vaisselle), lit avec couette, rangements, table, bureau, chaise, salle de douche privative avec WC, micro ondes, Kit ménage.

Nombreux services inclus dans le loyer :

- Internet illimité
- Salle de sport
- Petit déjeuner du lundi au vendredi
- Ménage 2 fois par mois
- Salle détente (billard, Tv, distributeurs)
- Salle de musique
- Local à vélos
- Présence quotidienne d'un régisseur sur place

Laverie sur place (Jetons en sus)

Possibilité location parking : 10E /mois

TWENTY CAMPUS
6, rue Konrad Adenauer
59447 WASQUEHAL
Tel : 03.20.12.25.89
E-Mail : logementetudiant@sergic.com

Catalogue PDF généré
par <http://www.repimmo.com>

Ecoles a proximité

- AUDENCIA
- Universités...

A partir de 480.00E/mois. Les charges comprennent l'eau froide, entretien des parties communes, ascenseur, entretien des espaces verts, régisseur.

Electricité en Sus

Visite en 360° et réservation sur notre site internet twenty-campus.com

* Eligible aux APL

Annonce visible sur <http://www.repimmo.com> sous la REF n°18011852



voir tous les détails sur ce bien http://www.repimmo.com/petite_annonces_immobiliere/18011852/appartement-location-nantes-44.php

Location Appartement LAMBERSART (Nord - 59)

Surface : 32 m²

Nb pièces : 1 pièce

Chambres : 1 chambre

SDB : 1 salle de bains

Année de construction : 2024

Prix : 620 €/mois

Réf : LAMBERSART -



Description détaillée :

Notre résidence intergénérationnelle (ouverte aux seniors comme aux étudiants), située à Lambersart propose des logements étudiants : studio et T2 en location, adaptés à tous les besoins. Conçus et pensés pour votre confort et votre sécurité, nos appartements sont aménagés avec soin pour vous offrir un cadre de vie agréable.

Chaque logement étudiant est équipé d'une cuisine moderne, d'un coin salon accueillant, d'un espace nuit confortable et d'une salle de bain fonctionnelle. Vous aurez la liberté d'aménager et de décorer votre espace selon vos goûts.

De nombreux services inclus dans votre loyer : profitez d'une connexion Internet haut débit gratuite disponible dans toute la résidence, Accédez à notre salle de sport entièrement équipée pour maintenir votre forme physique et décompresser après une journée d'études. Bénéficiez également d'un espace de détente convivial ou du jardin collectif pour vous relaxer, socialiser avec d'autres résidents et profiter de moments de tranquillité. Des zones de travail sont spécialement aménagées pour favoriser la concentration, parfaites pour vos sessions d'étude individuelles ou en groupe. Enfin, commencez chaque journée du bon pied avec notre service de petit déjeuner quotidien inclus, vous offrant une sélection variée pour tous les goûts.

Adjacente à la Deûle et au parc de la Citadelle, la résidence de Lambersart offre un cadre de vie calme et ressourçant. Située rue Gambetta, elle bénéficie de la proximité des commerces et de plusieurs lignes de transport en commun, facilitant vos déplacements au quotidien.

Notre résidence est idéalement située à proximité de nombreuses écoles et universités renommées, telles que : IESEG School of Management, JUNIA ISEN Lille, Université Catholique de Lille, ESPOL (European School of Political and Social Sciences), LIDD (Lille Institute of Design), Institut Catholique d'Art et Métiers...

TWENTY CAMPUS
6, rue Konrad Adenauer
59447 WASQUEHAL
Tel : 03.20.12.25.89
E-Mail : logementetudiant@sergic.com

Catalogue PDF généré
par <http://www.repimmo.com>

Loyer :
T1 : 620.00E / mois
T2 : 710.00E/mois
Ea

Annonce visible sur <http://www.repimmo.com> sous la REF n°18011851



voir tous les détails sur ce bien http://www.repimmo.com/petite_annonces_immobiliere/18011851/appartement-location-lambersart-59.php

Location Appartement PARIS PARIS-11EME-ARRONDISSEMENT (Paris - 75)

Surface : 18 m2

Nb pièces : 1 pièce

Prix : 1000 €/mois

Réf : PARIS_SAINTE_ANTOINE -



Description détaillée :

Découvrez le 11ème arrondissement avec la résidence étudiante Twenty Campus Paris Saint Antoine !

Twenty Campus Paris Saint Antoine propose une variété de logements adaptés à vos besoins : studios meublés, appartements T1 et T1bis meublés, T2 meublés, ainsi que des duplex T2.

Vos logements : tout confort et entièrement meublés et équipés.

Nos logements comprennent :

- Un lit, un bureau, une chaise et des rangements spacieux.
- Une kitchenette avec réfrigérateur, plaques de cuisson, micro-ondes et vaisselle.
- Une salle d'eau privative avec WC.

Des services inclus pour un quotidien facilité.

Profitez de nombreux services intégrés dans le loyer :

- Petit-déjeuner servi en cafétéria.
- Connexion internet illimitée.
- Ménage effectué deux fois par mois.
- Espaces communs : salle d'étude et de détente.
- Un responsable de site présent quotidiennement.
- Distributeurs automatiques et laverie sur place.

Une localisation idéale

À proximité immédiate :

- Place de la Nation et ses nombreux commerces.
- Réseau de transports en commun.
- Divers établissements d'enseignement.

Écoles accessibles rapidement

- Hôpital Saint Antoine.
- IFSI.
- Hôpital National des Quinze-Vingts.

Informations pratiques

- Eau incluse dans les charges.
- Électricité à prévoir en supplément.
- À partir de 499 E/mois
- ****Éligible aux APL****.

Annnonce visible sur <http://www.repimmo.com> sous la REF n°18011850



voir tous les détails sur ce bien http://www.repimmo.com/petite_annonces_immobiliere/18011850/appartement-location-paris_11eme_arrondissement-75.php

Location Appartement SAINT-MARTIN-D'HERES (Isere - 38)

Surface : 19 m2

Nb pièces : 1 pièce

Prix : 690 €/mois

Réf : Saint_Martin_d_Heres -



Description détaillée :

Au sein du campus de Saint-Martin-d'hères et au pied du tramway "Neyrpic-Belledone",

Twenty Campus Grenoble vous propose :

Studios équipés et meublés de 19m² :

Pièce principale avec lit et couette. Bureau, table de repas, chaises, kitchenette équipée (plaques, frigo, micro-ondes, kit vaisselle). Salle d'eau avec WC. Kit ménage.

Nombreux services inclus dans le loyer :

- Internet illimité
- Présence d'un régisseur sur place (du lundi au vendredi)
- Petit déjeuner servi du Lundi au vendredi

Services à votre disposition sur place :

- Laverie
- Snacks
- Parking
- Réception et service hôtelier 3*

Transports à proximité :

- Arrêt de Tram "Neyrpic-Belledone" au pied de la résidence.
- Commerces et supermarchés

Ecoles a proximité :

-Au c?ur du campus Universitaire de Saint-Martin-d'hères

A partir de 690,00E/mois Tout INCLUS, Eau, Chauffage et Electricité

Visite en 360° et réservation sur notre site internet

*Eligible aux APL

Annonce visible sur <http://www.repimmo.com> sous la REF n°18011849



voir tous les détails sur ce bien http://www.repimmo.com/petite_annonces_immobiliere/18011849/appartement-location-saint_martin_d_heres-38.php