

KEGO

10 Rue Leitersperger 67100 STRASBOURG

Tel : 03.67.10.69.79

E-Mail : n.raas@kego.fr

Location Appartement BISCHWILLER (Bas rhin - 67)

Surface : 68 m²

Nb pièces : 3 pièces

Chambres : 2 chambres

Charges : 50 €

Prix : 700 €/mois

Réf : GES04870002-927 -



Description détaillée :

Entièrement rénové - Découvrez cet appartement 3 pièces rénové avec soin, comprenant une entrée, une cuisine équipée attenante au séjour, 2 chambres, une salle d'eau et un WC séparé.

Le chauffage et l'eau chaude sont individuels au gaz

Les provisions pour charges mensuelles comprennent l'eau froide, l'électricité des communs et l'entretien de la chaudière.

Loyer de 700,00 euros par mois charges comprises dont 50,00 euros par mois de provision pour charges (soumis à la régularisation annuelle).

Les honoraires charge locataire sont de 650,00 euros (soit 9,42 euros/m²) dont 206,94 euros pour état des lieux (soit 3,00 euros/m²).

Montant estimé des dépenses annuelles d'énergie pour un usage standard : entre 780 et 1 120 euros. Prix moyens des énergies indexés en 2021.

Annonce visible sur <http://www.repimmo.com> sous la REF n°17589116



voir tous les détails sur ce bien http://www.repimmo.com/petite_annonces_immobiliere/17589116/appartement-location-bischwiller-67.php

Location Appartement STRASBOURG (Bas rhin - 67)

Surface : 87 m²

Surface séjour : 15 m²

Nb pièces : 4 pièces

Chambres : 2 chambres

Charges : 260 €

Prix : 1460 €/mois

Réf : GES05810001-927 -



Description détaillée :

F4 entièrement rénové au Neudorf - Rue Sainte Aloïse

Appartement entièrement rénové de 88 m² au 1er étage comprenant une entrée, un salon, une salle à manger, 2 chambres, une salle d'eau avec WC, une cuisine équipée donnant accès au balcon. Deux caves complètent le bien.

Les charges comprennent l'entretien et l'électricité des parties communes, le chauffage et l'eau froide. L'eau chaude est individuelle électrique.

Logement disponible de suite.

Possibilité de louer un double garage et une cour dont l'entrée se situe Rue du Cheval moyennant un supplément de 185E par mois. Le bien est soumis au statut de la copropriété.

Loyer de 1 460,00 euros par mois charges comprises dont 260,00 euros par mois de provision pour charges (soumis à la régularisation annuelle).

Les honoraires charge locataire sont de 1 139,84 euros (soit 13,00 euros/m²) dont 263,04 euros pour état des lieux (soit 3,00 euros/m²).

Montant estimé des dépenses annuelles d'énergie pour un usage standard : entre 880 et 1 250 euros. Prix moyens des énergies indexés en 2021.

Annnonce visible sur <http://www.repimmo.com> sous la REF n°17585317



voir tous les détails sur ce bien http://www.repimmo.com/petite_annonces_immobiliere/17585317/appartement-location-strasbourg-67.php

Location Appartement STRASBOURG (Bas rhin - 67)

Surface : 42 m²

Surface séjour : 21 m²

Nb pièces : 2 pièces

Chambres : 1 chambre

Année de construction : 2022

Charges : 90 €

Prix : 867 €/mois

Réf : GES01240001-927 -



Description détaillée :

Appartement neuf avec balcon - Nous vous proposons cet appartement 2 pièces , comprenant une entrée, une cuisine équipée ouverte sur séjour lui même donnant accès à un balcon de 9m², une chambre et une salle d'eau avec WC.

Le chauffage et l'eau sont collectifs.

Les provisions pour charges mensuelles comprennent l'eau froide, le chauffage, l'eau chaude, l'ascenseur, l'entretien des parties communes et l'entretien des espaces verts.

L'appartement est libre à partir du 11/08. Le bien est soumis au statut de la copropriété.

Loyer de 866,20 euros par mois charges comprises dont 90,00 euros par mois de provision pour charges (soumis à la régularisation annuelle).

Les honoraires charge locataire sont de 556,40 euros (soit 13,00 euros/m²) dont 128,40 euros pour état des lieux (soit 3,00 euros/m²).

Montant estimé des dépenses annuelles d'énergie pour un usage standard : entre 144 et 195 euros. Prix moyens des énergies indexés en 2021.

Annnonce visible sur <http://www.repimmo.com> sous la REF n°17577301



voir tous les détails sur ce bien http://www.repimmo.com/petite_annonces_immobiliere/17577301/appartement-location-strasbourg-67.php

Location Appartement SCHILTIGHEIM (Bas rhin - 67)

Surface : 67 m²

Nb pièces : 3 pièces

Chambres : 2 chambres

SDB : 1 salle de bains

Charges : 180 €

Prix : 900 €/mois

Réf : GES05780001-927 -



Description détaillée :

Appartement 3 pièces - Rue de Mundolsheim SCHILTIGHEIM

Appartement de 3 pièces au 1er étage avec ascenseur de 67.35 m² comprenant une entrée, un WC séparé, un salon, une cuisine équipée et 2 chambres à coucher.

Une cave complète le bien.

Les charges comprennent l'électricité et l'entretien des parties communes, l'eau chaude et froide et le chauffage.

Chauffage et eau chaude collectifs au gaz.

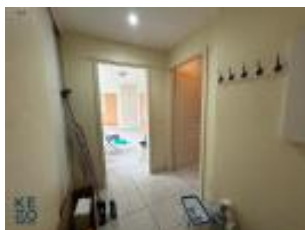
Possible de louer un parking pour un supplément de 70€ par mois. Le bien est soumis au statut de la copropriété.

Loyer de 900,00 euros par mois charges comprises dont 180,00 euros par mois de provision pour charges (soumis à la régularisation annuelle).

Les honoraires charge locataire sont de 875,10 euros (soit 12,99 euros/m²) dont 202,05 euros pour état des lieux (soit 3,00 euros/m²).

Montant estimé des dépenses annuelles d'énergie pour un usage standard : entre 800 et 1 130 euros. Prix moyens des énergies indexés en 2021.

Annnonce visible sur <http://www.repimmo.com> sous la REF n°17570925



voir tous les détails sur ce bien http://www.repimmo.com/petite_annonces_immobiliere/17570925/appartement-location-schiltigheim-67.php

Location Appartement HOENHEIM (Bas rhin - 67)

Surface : 33 m²

Nb pièces : 1 pièce

Charges : 70 €

Prix : 595 €/mois

Réf : GES05650001-927 -



Description détaillée :

Appartement meublé avec balcon - Rue Raymond Poincaré

Appartement meublé d'une pièce meublée de 33,75 m² au 3^e étage comprenant une entrée avec placard, une pièce de vie donnant accès au balcon, une cuisine séparée équipée et une salle d'eau avec WC.

Chauffage et eau chaude collectifs au gaz.

Les charges comprennent l'entretien et l'électricité des parties communes, le chauffage, l'eau chaude et froide. Le bien est soumis au statut de la copropriété.

Loyer de 595,00 euros par mois charges comprises dont 70,00 euros par mois de provision pour charges (soumis à la régularisation annuelle).

Les honoraires charge locataire sont de 438,75 euros (soit 13,00 euros/m²) dont 101,25 euros pour état des lieux (soit 3,00 euros/m²).

Montant estimé des dépenses annuelles d'énergie pour un usage standard : entre 560 et 810 euros. Prix moyens des énergies indexés en 2021.

Annnonce visible sur <http://www.repimmo.com> sous la REF n°17570922



voir tous les détails sur ce bien http://www.repimmo.com/petite_annonces_immobiliere/17570922/appartement-location-hoenheim-67.php

Location Appartement ALTORF (Bas rhin - 67)

Surface : 87 m²

Nb pièces : 4 pièces

Chambres : 3 chambres

SDB : 1 salle de bains

Année de construction : 2015

Charges : 20 €

Prix : 910 €/mois

Réf : GES02070002-927 -



Description détaillée :

COUP DE COEUR - Beau duplex - A VOIR - Rue de la Chapelle

Beau 4 pièces duplex de 87m², avec entrée indépendante, comprenant au rez-de-chaussée une entrée, un WC, une buanderie, un séjour donnant accès à une grande terrasse et une cuisine ouverte aménagée, au 1er étage, 2 chambres, un bureau (pouvant faire office de petite chambre) et une salle de bains avec WC. Une place de parking privative complète le bien.

Chauffage individuel au gaz.

Les charges comprennent l'entretien de la chaudière et les ordures ménagères.

Loyer de 910,00 euros par mois charges comprises dont 20,00 euros par mois de provision pour charges (soumis à la régularisation annuelle).

Les honoraires charge locataire sont de 890,00 euros (soit 10,23 euros/m²) dont 200,00 euros pour état des lieux (soit 2,30 euros/m²).

Montant estimé des dépenses annuelles d'énergie pour un usage standard : entre 600 et 870 euros. Prix moyens des énergies indexés en 2021.

Annnonce visible sur <http://www.repimmo.com> sous la REF n°17552737



voir tous les détails sur ce bien http://www.repimmo.com/petite_annonces_immobiliere/17552737/appartement-location-altorf-67_php

Location Appartement SCHILTIGHEIM (Bas rhin - 67)

Surface : 68 m²

Surface séjour : 18 m²

Nb pièces : 3 pièces

Chambres : 2 chambres

Charges : 185 €

Prix : 930 €/mois

Réf : GES04140003-927 -



Description détaillée :

Beau F3 - cuisine équipée + garage - A VOIR - Rue de Lauterbourg

A deux pas des transports en communs, beau 3 pièces de 65m² situé au 1er étage d'une maison de 3 logements se composant d'une entrée, d'un séjour avec balcon, d'une cuisine équipée, de 2 chambres et d'une salle d'eau avec WC. Garage et cave privés. Jardin commun.

Chauffage collectif au gaz inclus dans les charges.

Les charges comprennent l'eau, le chauffage, l'électricité et l'entretien des communs, l'entretien des espaces verts et les ordures ménagères.

Loyer de 930,00 euros par mois charges comprises dont 185,00 euros par mois de provision pour charges (soumis à la régularisation annuelle).

Les honoraires charge locataire sont de 745,00 euros (soit 10,96 euros/m²) dont 200,00 euros pour état des lieux (soit 2,94 euros/m²).

Logement à consommation énergétique excessive. Montant estimé des dépenses annuelles d'énergie pour un usage standard : entre 1 550 et 2 130 euros. Prix moyens des énergies indexés en 2021.

Annnonce visible sur <http://www.repimmo.com> sous la REF n°17545346



voir tous les détails sur ce bien http://www.repimmo.com/petite_annonces_immobiliere/17545346/appartement-location-schiltigheim-67.php

Location Appartement GERTWILLER (Bas rhin - 67)

Surface : 47 m²

Surface séjour : 24 m²

Nb pièces : 2 pièces

Chambres : 1 chambre

Charges : 50 €

Prix : 650 €/mois

Réf : GES01790002-927 -



Description détaillée :

Charmant duplex - Découvrez cet appartement de 72m² au sol, venant d'être repeint, comprenant une entrée, une cuisine ouverte sur séjour ainsi qu'un WC. A l'étage une salle d'eau avec WC et une chambre.

Le chauffage et l'eau chaude sont individuels au gaz, l'appartement dispose d'une climatisation réversible froid/chaud. Les provisions pour charges mensuelles comprennent l'eau froide, l'électricité des parties communes et les ordures ménagères.

Appartement libre immédiatement.

Loyer de 650,00 euros par mois charges comprises dont 50,00 euros par mois de provision pour charges (soumis à la régularisation annuelle).

Les honoraires charge locataire sont de 523,60 euros (soit 11,00 euros/m²) dont 142,80 euros pour état des lieux (soit 3,00 euros/m²).

Montant estimé des dépenses annuelles d'énergie pour un usage standard : entre 1 390 et 1 880 euros. Prix moyens des énergies indexés en 2021.

Annnonce visible sur <http://www.repimmo.com> sous la REF n°17541835



voir tous les détails sur ce bien http://www.repimmo.com/petite_annonces_immobiliere/17541835/appartement-location-gertwiller-67.php

Location Parking BISCHHEIM (Bas rhin - 67)

Surface : 14 m²

Charges : 3 €

Prix : 38 €/mois

Réf : GES01290018-927 -



Description détaillée :

Parking sécurisé - Route de Brumath

1 Place de parking couverte dans une cour fermée par un portail automatique.

Loyer de 38,00 euros par mois charges comprises dont 3,00 euros par mois de charges forfaitaires.

Les honoraires charge locataire sont de 35,00 euros (soit 2,50 euros/m²) dont 15,00 euros pour état des lieux (soit 1,07 euros/m²).

DPE ANCIENNE VERSION.

Annnonce visible sur <http://www.repimmo.com> sous la REF n°17541833



voir tous les détails sur ce bien http://www.repimmo.com/petite_annonces_immobiliere/17541833/parking-location-bischheim-67_php

Location Parking LINGOLSHEIM (Bas rhin - 67)

Charges : 5 €

Prix : 80 €/mois

Réf : GES00990003-927 -



Description détaillée :

STATIONNEMENT GARAGE LINGOLSHEIM - Rue Maria Callas

Au sein d'une copropriété récente, garage/box en rez de chaussée

Disponible au 02/02/2024. Le bien est soumis au statut de la copropriété.

Loyer de 80,00 euros par mois charges comprises dont 5,00 euros par mois de provision pour charges (soumis à la régularisation annuelle).

DPE ANCIENNE VERSION.

Annnonce visible sur <http://www.repimmo.com> sous la REF n°17541829



voir tous les détails sur ce bien http://www.repimmo.com/petite_annonces_immobiliere/17541829/parking-location-lingolsheim-67.php

Location Appartement STRASBOURG (Bas rhin - 67)

Surface : 12 m²

Nb pièces : 1 pièce

Charges : 25 €

Prix : 471 €/mois

Réf : GES05620001-927 -



Description détaillée :

Studio idéalement placé - Rue du Faubourg National, à deux pas de toutes commodités, découvrez ce studio composé d'une pièce principale, de sa kitchenette et d'une salle d'eau avec WC.

Les charges mensuelles comprennent l'eau froide, l'électricité des communs, ainsi que l'entretien des communs.

Le chauffage et l'eau chaude sont individuels électrique. Le bien est soumis au statut de la copropriété.

Loyer de 470,05 euros par mois charges comprises dont 25,00 euros par mois de provision pour charges (soumis à la régularisation annuelle).

Les honoraires charge locataire sont de 160,94 euros (soit 13,00 euros/m²) dont 37,14 euros pour état des lieux (soit 3,00 euros/m²).

Montant estimé des dépenses annuelles d'énergie pour un usage standard : entre 310 et 470 euros. Prix moyens des énergies indexés en 2021.

Annnonce visible sur <http://www.repimmo.com> sous la REF n°17541828



voir tous les détails sur ce bien http://www.repimmo.com/petite_annonces_immobiliere/17541828/appartement-location-strasbourg-67.php

Location Appartement COLMAR (Haut rhin - 68)

Surface : 80 m²

Nb pièces : 3 pièces

Chambres : 2 chambres

Année de construction : 1976

Charges : 180 €

Prix : 830 €/mois

Réf : GES05700001-927 -



Description détaillée :

Lumineux T3/4 en rez-de-chaussée - Appartement T3 de 80.39m² au rdc surélevé comprenant un double séjour donnant sur un balcon, une cuisine équipée avec cellier, deux chambres et une salle d'eau. Une grande cave complète ce bien.

Les charges comprennent le chauffage, l'eau froide, les communs. Le bien est soumis au statut de la copropriété.

Loyer de 830,00 euros par mois charges comprises dont 180,00 euros par mois de provision pour charges (soumis à la régularisation annuelle).

Les honoraires charge locataire sont de 650,00 euros (soit 8,09 euros/m²) dont 241,00 euros pour état des lieux (soit 3,00 euros/m²).

Montant estimé des dépenses annuelles d'énergie pour un usage standard : entre 1 547 et 2 093 euros. Prix moyens des énergies indexés en 2021.

Annnonce visible sur <http://www.repimmo.com> sous la REF n°17541826



voir tous les détails sur ce bien http://www.repimmo.com/petite_annonces_immobiliere/17541826/appartement-location-colmar-68.php