

**LOCOPRO**

**1503 route des Dolines 06560 SOPHIA ANTIPOLIS**

**Tel : 04.93.64.64.64**

**E-Mail : [communication@locopro.com](mailto:communication@locopro.com)**

## Location Bureau FREJUS ( Var - 83 )

Surface : 300 m2

Prix : 66000 €/an

Réf : 83\_0065 -



### Description détaillée :

Le cabinet LOCOPRO vous propose en exclusivité à la location un local à usage de Show Room et de bureaux d'une superficie totale d'environ 300 m2 réparti sur deux niveaux. Une enseigne est visible de l'autoroute A8. Le rez de chaussé est composé d'un accueil client au comptoir et de 4 bureaux cloisonnés. Au premier étage un grand open space et deux bureaux. Sol parquet, Chauffage et climatisation, faux plafonds, sanitaires. Ce bien immobilier dispose de 6 parkings privatif. Situé sur la zone industriel Capitou Nord à proximité immédiate de la société Hitachi distribution et des différents concessionnaires automobile BMW, JAGUAR, TOYOTA, KIA, LEXUS.

- Type de bail : Commercial
- Durée : 3/6/9 ans
- Préavis : 6 mois
- Fiscalité : TVA
- Indice : ILC / ILAT
- Dépôt de garantie : 3 mois HT

Annnonce visible sur <http://www.repimmo.com> sous la REF n°18171830



voir tous les détails sur ce bien [http://www.repimmo.com/petite\\_annonces\\_immobiliere/18171830/bureau-location-frejus-83.php](http://www.repimmo.com/petite_annonces_immobiliere/18171830/bureau-location-frejus-83.php)

## Location Commerce SAINT-LAURENT-DU-VAR ( Alpes Maritimes - 06 )

Surface : 120 m2

Prix : 18000 €/an

Réf : 06\_3184 -



### Description détaillée :

À LOUER - LOCAL D'ACTIVITÉ FONCTIONNEL & IDÉALEMENT SITUÉ Le cabinet LOCOPRO vous propose à la location un local d'activité de 120 m<sup>2</sup>, parfaitement implanté au coeur de la zone industrielle de Saint-Laurent-du-Var. Points forts du bien : Un agencement alliant bureau et stockage , idéal pour une activité professionnelle. Rampe d'accès (limite 3T5) menant à un rideau métallique et une porte piétonne . 2 emplacements de parking dédiés. Un emplacement stratégique pour développer votre activité ! Contactez-nous dès maintenant pour plus d'informations ou organiser une visite !

- Type de bail : Commercial
- Durée : 3/6/9 ans
- Préavis : 6 mois
- Fiscalité : TVA
- Indice : ILC / ILAT
- Indexation : Annuelle, date prise effet
- Dépôt de garantie : 3 mois HT/HC
- Loyers et charges : Trimestriels et d'avance

Annnonce visible sur <http://www.repimmo.com> sous la REF n°18168786



voir tous les détails sur ce bien [http://www.repimmo.com/petite\\_annonces\\_immobiliere/18168786/commerce-location-saint\\_laurent\\_du\\_var-06.php](http://www.repimmo.com/petite_annonces_immobiliere/18168786/commerce-location-saint_laurent_du_var-06.php)

## Location Bureau SOPHIA-ANTIPOLIS ( Alpes Maritimes - 06 )

Surface : 1462 m2

Charges : 87646 €

Prix : 248544 €/an

Réf : 06\_1789 -



### Description détaillée :

Le cabinet LOCOPRO ENTREPRISE est heureux de vous présenter une opportunité exceptionnelle au coeur de la première technopole d'Europe, Sophia-Antipolis. Ces bureaux se trouvent dans un immeuble de bon standing et offrent un espace total de 1 462 m2, divisibles à partir de 122 m2. Caractéristiques principales :

- Bon état d'entretien
- Emplacement privilégié au sein de Sophia-Antipolis, offrant un environnement dynamique pour vos activités professionnelles.
- Services sur place incluant une cafétéria, une table de ping-pong, et des infrastructures pour le chargement de véhicules électriques. Contactez-nous dès aujourd'hui pour organiser une visite.
- Type de bail : Commercial
- Durée : 3/6/9 ans
- Préavis : 6 mois
- Fiscalité : TVA
- Indice : ILC / ILAT
- Indexation : Annuelle, date prise effet
- Dépôt de garantie : 3 mois
- Lovers et charges : Trimestriels et d'avance



voir tous les détails sur ce bien [http://www.repimmo.com/petite\\_annonces\\_immobiliere/18166619/bureau-location-sophia\\_antipolis-06.php](http://www.repimmo.com/petite_annonces_immobiliere/18166619/bureau-location-sophia_antipolis-06.php)



## Location Bureau SOPHIA-ANTIPOLIS ( Alpes Maritimes - 06 )

Surface : 987 m2

Charges : 60063 €

Prix : 217140 €/an

Réf : 06\_2192 -



### Description détaillée :

Le cabinet LOCOPRO ENTREPRISES vous propose à la location dans un immeuble récent, un plateau de bureaux d'une surface locative de 987 m2 divisibles à partir de 322 m2. Ce plateau traversant bénéficie d'une double exposition Nord / Sud avec de larges terrasses. Dans le cas de cette location les paliers sont privatifs dans l'usage ainsi que les sanitaires qui y sont situés. La rénovation des plateaux au départ du locataire sont prévus : ils seront livrés à partir de Juin 2024 Loué avec 48 stationnements privatifs inclus dans le loyer. Ratio de parking : 1 place pour 27m2 locatifs Possibilité de louer en sus parking sous-sol pour 1 200,00 Euros HT/UNITE/AN Ce bien est situé à proximité de la Place Bermond qui bénéficie de plusieurs points de restauration et également à proximité de la gare routière avec de nombreuses lignes de bus.

- Loyers et charges : Trimestriels et d'avance

Annnonce visible sur <http://www.repimmo.com> sous la REF n°18166618



voir tous les détails sur ce bien [http://www.repimmo.com/petite\\_annonces\\_immobiliere/18166618/bureau-location-sophia\\_antipolis-06.php](http://www.repimmo.com/petite_annonces_immobiliere/18166618/bureau-location-sophia_antipolis-06.php)

## Vente Bureau NICE ( Alpes Maritimes - 06 )

Surface : 128 m2

Prix : 600000 €

Réf : 06\_2686 -



### Description détaillée :

Le cabinet LOCOPRO ENTREPRISES vous propose à la vente, une surface de bureaux neuve d'environ 129m2 ainsi que 2 parkings en sous-sol en enfilade. Belles prestations :

- Kitchenette
  - Salle de réunion
  - Cloisons vitrées
  - Climatisation réversible
- Idealement situé à la sortie de l'échangeur A8 Nice Saint Isidore, du centre commercial NICE ONE et au coeur de l'Eco Vallée. Prix parkings : 44 000Euros/HTLe prix communiqué est HORS TAXES, prévoir TVA à 20% sur l'acquisition. Nous contacter pour plus d'informations.

Annnonce visible sur <http://www.repimmo.com> sous la REF n°18166616



voir tous les détails sur ce bien [http://www.repimmo.com/petite\\_annonces\\_immobiliere/18166616/bureau-a\\_vendre-nice-06.php](http://www.repimmo.com/petite_annonces_immobiliere/18166616/bureau-a_vendre-nice-06.php)

## Location Bureau SOPHIA-ANTIPOLIS ( Alpes Maritimes - 06 )

Surface : 1398 m2

Charges : 58600 €

Prix : 314556 €/an

Réf : 06\_1880 -



### Description détaillée :

Le cabinet LOCOPRO ENTREPRISES spécialisé en immobilier d'entreprise, vous propose à la location un immeuble neuf bénéficiant d'une position dominante offrant une vue dégagée jusqu'à la mer, des bureaux d'une surface pondérée totale de 1 398m2 (quote-part de partie commune incluse) divisibles à partir de 427m2. Parfaitement adapté aux contraintes d'utilisation actuelle, ces bureaux seront livrés avec un revêtement de sol type Gerflor, peinture sur les murs périphériques, dalle de faux plafond (60x60) avec éclairage encastré, système de climatisation, ventilation double flux. Certains lots bénéficieront de larges terrasses exposées plein sud. Immeuble certifié RT 2012 - 20% et BREEAM Very Good. Ratio de parking 1/26 m2 soit 89 places de parkings VL + 14 places pour deux roues + 14 places pour vélos. Disponibilité Septembre 2024.

- Type de bail : Commercial
- Durée : 6/9 ans
- Préavis : 6 mois
- Fiscalité : TVA
- Indice : ILAT
- Indexation : Annuelle, date prise effet
- Dépôt de garantie : 3 mois
- Lovers et charges : Trimestriels et d'avance



voir tous les détails sur ce bien [http://www.repimmo.com/petite\\_annonces\\_immobiliere/18166614/bureau-location-sophia\\_antipolis-06.php](http://www.repimmo.com/petite_annonces_immobiliere/18166614/bureau-location-sophia_antipolis-06.php)



## Location Bureau NICE ( Alpes Maritimes - 06 )

Surface : 360 m2

Charges : 14400 €

Prix : 59400 €/an

Réf : 06\_2767 -



### Description détaillée :

!! POUVANT ACCUEILLIR UNE ÉCOLE !! Le cabinet LOCOPRO ENTREPRISES vous propose une surface de bureaux d'environ 360m2 au R+3 de l'immeuble LE PETRA situé dans le secteur du centre d'Affaires de L'Arénas. Les locaux, déjà cloisonnés pour ce type d'activités, peuvent accueillir une école ! La proximité immédiate des transports en commun en fait un atout pour les futurs étudiants, à seulement 2mn de l'arrêt de Tramway L2 pouvant relier le centre-ville de Nice, ainsi que l'Ouest de la ville Nice et l'Aéroport Nice Côte d'Azur et également à 2mn des principaux arrêts de bus pouvant desservir les villes de Cannes, Saint Laurent du Var, Cagnes sur Mer. La gare de Nice Saint Augustin se trouve à 10mn à pieds. Possibilité de louer 2 places de parkings en sus du loyer :

- Parking 1 512Euros/An/HT/HC
- Box : 1 644Euros/An/HT/HC Nous contacter pour plus d'informations.
- Type de bail : Commercial
- Durée : 3/6/9 ans
- Préavis : 6 mois
- Fiscalité : TVA
- Indice : ILAT
- Indexation : Annuelle, date prise effet
- Dépôt de garantie : 3 mois HT/HC



voir tous les détails sur ce bien [http://www.repimmo.com/petite\\_annonces\\_immobiliere/18166611/bureau-location-nice-06.php](http://www.repimmo.com/petite_annonces_immobiliere/18166611/bureau-location-nice-06.php)



## Location Commerce MOUANS-SARTOUX ( Alpes Maritimes - 06 )

Surface : 6356 m2

Charges : 158910 €

Prix : 889908 €/an

Réf : 06\_2888 -



### Description détaillée :

Le Cabinet LOCOPRO ENTREPRISES vous propose à la location un vaste espace industriel situé dans la Zone de l'Argile à Mouans-Sartoux. Ce bien se compose de :

- Ateliers :
    - Surface totale : 4428,81 m<sup>2</sup>
    - Divisibles à partir de 489,61 m<sup>2</sup>
  - Bureaux :
    - Surface totale : 1927,60 m<sup>2</sup>
    - Divisibles à partir de 172,06 m<sup>2</sup>
- Ces locaux sont idéaux pour les entreprises cherchant à s'implanter ou à développer leurs activités dans une zone dynamique et bien desservie. La flexibilité des espaces permet de répondre à divers besoins, qu'il s'agisse de production, de stockage ou de bureaux administratifs. Caractéristiques du bien :
- Situation géographique stratégique au coeur de la Zone Industrielle de l'Argile
  - Accessibilité facile par la route et proximité des principales voies de communication
  - Locaux modulables selon vos besoins spécifiques
  - Environnement propice au développement des affaires
  - Disponibilité troisième trimestre 2026
  - Type de bail : Commercial
  - Durée : 3/6/9 ans
  - Préavis : 6 mois
  - Fiscalité : TVA
  - Indice : ILC / ILAT
  - Indexation : Annuelle, date prise effet
  - Dépôt de garantie : 3 mois HT/HC

**LOCOPRO**  
1503 route des Dolines  
06560 SOPHIA ANTIPOLIS  
Tel : 04.93.64.64.64  
E-Mail : communication@locopro.com

Catalogue PDF généré  
par <http://www.repimmo.com>

Annonce visible sur <http://www.repimmo.com> sous la REF n°18166607



voir tous les détails sur ce bien [http://www.repimmo.com/petite\\_annonces\\_immobiliere/18166607/commerce-location-mouans\\_sartoux-06.php](http://www.repimmo.com/petite_annonces_immobiliere/18166607/commerce-location-mouans_sartoux-06.php)

## Vente Bureau SOPHIA-ANTIPOLIS ( Alpes Maritimes - 06 )

Surface : 1672 m<sup>2</sup>

Prix : 7368504 €

Réf : 06\_2825 -

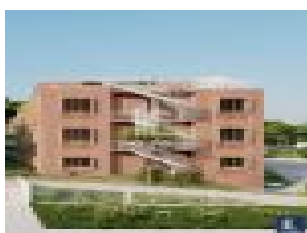


### Description détaillée :

Le Cabinet LOCOPRO ENTREPRISES, spécialisé en immobilier Tertiaire, à le plaisir de vous présenter une opportunité exceptionnelle d'acquisition d'un immeuble de bureaux autonome et moderne situé dans le quartier prisé de Biot, rue des Amandiers. Cet immeuble de 4 étages offre une superficie totale de 1672 m<sup>2</sup>, divisible à partir de 333 m<sup>2</sup>, adaptée aux besoins des petites comme des grandes entreprises. Détails de l'offre :

- Surface totale : 1672 m<sup>2</sup> de SDP (divisible dès 333 m<sup>2</sup>)
  - Nombre d'étages : 4
  - Parking : 52 places, dont 27 en sous-sol sécurisé
  - Certification BREEAM : Very Good, garantissant une efficacité énergétique et une responsabilité environnementale
  - Livraison prévue pour : Quatrième trimestre 2026
- Cet immeuble représente une chance inégalée pour les investisseurs ou les entreprises à la recherche d'un espace de bureau de haute qualité dans une zone dynamique. Son emplacement stratégique et ses installations de pointe offrent un cadre de travail optimal et un investissement prometteur pour l'avenir. N'hésitez pas à nous contacter pour tous renseignements, visites..

Annnonce visible sur <http://www.repimmo.com> sous la REF n°18166606



voir tous les détails sur ce bien [http://www.repimmo.com/petite\\_annonces\\_immobiliere/18166606/bureau-a\\_vendre-sophia\\_antipolis-06.php](http://www.repimmo.com/petite_annonces_immobiliere/18166606/bureau-a_vendre-sophia_antipolis-06.php)

## Location Bureau NICE ( Alpes Maritimes - 06 )

Surface : 2207 m2

Prix : 549744 €/an

Réf : 06\_2762 -



### Description détaillée :

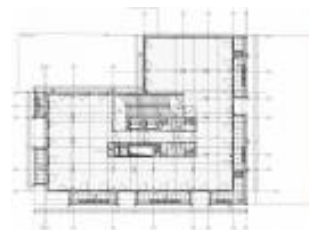
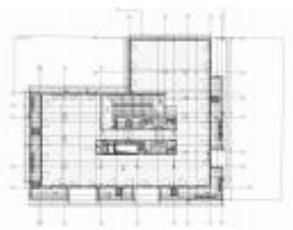
Le cabinet LOCOPRO ENTREPRISES est ravi de vous présenter une opportunité exceptionnelle au coeur de l'Eco-Vallée au sein du nouveau programme JOIA MERIDIA :

- 422 M2 du R+1 au R+4
  - 256,5 M2 au R+5 ainsi que 150 M2 d'espace extérieur
  - 256,5 M2 au R+6 ainsi que 65 M2 d'espace extérieur
  - Possibilité de louer 35 places de parkings en suppléments (2 160Euros HT/HC/AN/UN)
  - Possibilité de souscrire un abonnement au sein du parking INDIGO (50 places) en suppléments (1 860Euros HT/HC/AN/UN)
- Le programme JOIA MERIDIA se composera notamment de : logements, commerces, hôtel, hub sportif et bien être. L'immeuble est situé dans la Plaine du Var, au coeur de l'opération d'intérêt national ECO VALLEE, dont la technopôle urbaine de Nice Méridia fait partie des principaux enjeux de la Métropole de Nice Côte d'Azur et qui accueillera notamment des espaces de développement R&D et de formation dans les secteurs de la santé et de l'environnement. Il s'agit d'une des principales zones de développement de la Métropole de Nice, et d'une opération prioritaire portée par l'Etablissement Public d'Aménagement (EPA) Eco-vallée Plaine du Var. Un Emplacement urbain privilégié au sein d'un éco-quartier unique pour une qualité de vie et de travail incomparable. Proche des principaux axes :
- 2 minutes de l'autoroute A8 permettant de relier Marseille à l'Italie à 5 mn.
  - 5 minutes de l'Aéroport International Nice Côte d'Azur, accessible directement par la ligne 3 du tramway permettant également de relier l'avenue Jean Médecin en 20 minutes.
  - Type de bail : Commercial
  - Durée : 3/6/9 ans
  - Préavis : 6 mois



- Fiscalité : TVA
- Indice : ILAT
- Indexation : Annuelle, date prise effet
- Dépôt de garantie : 3 mois HT/HC
- Loyers et charges : Trimestriels et d'avance

Annonce visible sur <http://www.repimmo.com> sous la REF n°18166604



voir tous les détails sur ce bien [http://www.repimmo.com/petite\\_annonces\\_immobiliere/18166604/bureau-location-nice-06.php](http://www.repimmo.com/petite_annonces_immobiliere/18166604/bureau-location-nice-06.php)

## Location Commerce SOPHIA-ANTIPOLIS ( Alpes Maritimes - 06 )

Surface : 633 m2

Charges : 13585 €

Prix : 85572 €/an

Réf : 06\_3029 -



### Description détaillée :

Le cabinet LOCOPRO vous propose à la location un local mixte à usage de stockage/activité et de bureaux d'une superficie totale d'environ 633m2 idéalement situé dans Sophia Antipolis. Les locaux sont repartis comme suit :

- Une partie bureau d'environ 194m2 (faux plafonds, dalles LED, climatisation réversible, parquet, lumière en premier jour)
- Une partie stockage/activité d'environ 439m2 avec une HSP d'environ 4M Les locaux disposent de 15 emplacements de parking privatifs clos et d'un accès PL.
- Type de bail : Commercial
- Durée : 3/6/9 ans
- Préavis : 6 mois
- Fiscalité : TVA
- Indice : ILC / ILAT
- Indexation : Annuelle, date prise effet
- Dépôt de garantie : 3 mois
- Loyers et charges : Trimestriels et d'avance

Annnonce visible sur <http://www.repimmo.com> sous la REF n°18166602



voir tous les détails sur ce bien [http://www.repimmo.com/petite\\_annonces\\_immobiliere/18166602/commerce-location-sophia\\_antipolis-06.php](http://www.repimmo.com/petite_annonces_immobiliere/18166602/commerce-location-sophia_antipolis-06.php)

## Location Commerce VILLENEUVE-LOUBET ( Alpes Maritimes - 06 )

Surface : 1000 m2

Charges : 22000 €

Prix : 130008 €/an

Réf : 06-00573 -



### Description détaillée :

Le cabinet LOCOPRO, vous propose à la location un local d'activité d'une superficie totale d'environ 1 000m2 en RDC avec 4 accès par rideau de fer électrique.

HSP de 4M80. Accès PL. Similaire : entrepôt , local d'activité , local de stockage , local industriel .

- Type de bail : Commercial
- Durée : 3/6/9 ans
- Préavis : 6 mois
- Fiscalité : TVA
- Indice : ILC / ILAT
- Indexation : Annuelle, date prise effet
- Dépôt de garantie : 3 mois HT/HC
- Loyers et charges : Trimestriels et d'avance

Annnonce visible sur <http://www.repimmo.com> sous la REF n°18166600



voir tous les détails sur ce bien [http://www.repimmo.com/petite\\_annonces\\_immobiliere/18166600/commerce-location-villeneuve\\_loubet-06.php](http://www.repimmo.com/petite_annonces_immobiliere/18166600/commerce-location-villeneuve_loubet-06.php)

## Location Bureau CANNET ( Alpes Maritimes - 06 )

Surface : 151 m2

Charges : 2352 €

Prix : 36396 €/an

Réf : 06\_3037 -



### Description détaillée :

Le cabinet LOCOPRO, vous propose à la location un bureau en duplex situé dans un immeuble de standing, à proximité immédiate du boulevard Carnot au Cannet, Il offre une accessibilité optimale. Idéalement placé pour les professions libérales notamment, ce local est à quelques minutes de l'autoroute A8, facilitant ainsi les déplacements. Le bureau se compose d'un RDC accessible aux personnes à mobilité réduite (PMR) avec deux entrées donnant directement sur le hall de l'immeuble. Le local offre 6 bureaux privatifs spacieux, répartis sur deux niveaux, avec un escalier intérieur reliant les deux étages. Chaque niveau dispose de son propre sanitaire, assurant un confort optimal pour les occupants. De plus, deux places de parking en sous-sol sont incluses dans le loyer, avec une prise de recharge électrique déjà équipée. N'hésitez pas à nous contacter pour organiser une visite ou obtenir plus d'informations.

Annnonce visible sur <http://www.repimmo.com> sous la REF n°18166598



voir tous les détails sur ce bien [http://www.repimmo.com/petite\\_annonces\\_immobiliere/18166598/bureau-location-cannet-06.php](http://www.repimmo.com/petite_annonces_immobiliere/18166598/bureau-location-cannet-06.php)



## Location Bureau SOPHIA-ANTIPOLIS ( Alpes Maritimes - 06 )

Surface : 494 m2

Charges : 49088 €

Prix : 118560 €/an

Réf : 06\_1787 -



### Description détaillée :

Le cabinet LOCOPRO ENTREPRISES vous propose à la location le programme CENTRIUM, la dernière surface disponible d'environ 494m2 en R+2. Un site éco-responsable (labellisation BREEAM & panneaux photovoltaïques) idéalement situé à l'entrée de la Technopole de Sophia-Antipolis à proximité de la gare routière et des principaux axes routiers. Niché dans les arbres, ce site est composé de trois bâtiments d'une surface locative totale d'environ 12 601 M2 et 538 stationnements. Les bureaux offrent des prestations haut de gamme et l'immeuble bénéficie de nombreux services :

- Deux restaurants
- Une salle de sport
- Une conciergerie digitale
- Une offre de co-working / flex office pour faire face à d'éventuels besoins ponctuels. Disponibilité immédiate.
- Type de bail : Commercial
- Durée : 3/6/9 ans
- Préavis : 6 mois
- Fiscalité : TVA
- Indice : ILAT
- Indexation : Annuelle, date prise effet



voir tous les détails sur ce bien [http://www.repimmo.com/petite\\_annonces\\_immobiliere/18166597/bureau-location-sophia\\_antipolis-06.php](http://www.repimmo.com/petite_annonces_immobiliere/18166597/bureau-location-sophia_antipolis-06.php)

## Location Bureau SOPHIA-ANTIPOLIS ( Alpes Maritimes - 06 )

Surface : 1212 m2

Charges : 27573 €

Prix : 206040 €/an

Réf : 06\_2940 -



### Description détaillée :

Le cabinet LOCOPRO ENTREPRISES vous propose à la location dans le quartier du Font de l'Orme sur la commune de Mougins à l'entrée de de Sophia-Antipolis, un bâtiment indépendant d'une surface locative d'environ 1 212 m2.50 parkings privatifs sont inclus dans le loyer des bureaux.ce bâtiment de 2008 offre un environnement de qualité au coeur des pins avec possibilité de profiter des espaces extérieurs communs.Disponibilité immédiate.

Annonce visible sur <http://www.repimmo.com> sous la REF n°18166595



voir tous les détails sur ce bien [http://www.repimmo.com/petite\\_annonces\\_immobiliere/18166595/bureau-location-sophia\\_antipolis-06.php](http://www.repimmo.com/petite_annonces_immobiliere/18166595/bureau-location-sophia_antipolis-06.php)

## Location Bureau SOPHIA-ANTIPOLIS ( Alpes Maritimes - 06 )

Surface : 1330 m2

Charges : 11600 €

Prix : 199500 €/an

Réf : 06\_3016 -



### Description détaillée :

Découvrez une opportunité exceptionnelle, présentée par le cabinet LOCOPRO, à Sophia Antipolis avec le bâtiment Cardoulines HT1, idéalement situé à proximité des places Bermond et Garbejaire, au coeur de la première technopôle européenne. Ces locaux professionnels, entièrement équipés et cloisonnés, offrent une surface totale de 400 m<sup>2</sup> dédiée aux bureaux et des espaces supplémentaires aménagés en laboratoires. Ils disposent également d'une cuisine entièrement aménagée pour le confort de vos collaborateurs. Le bâtiment, de plain-pied, propose un agencement pratique avec une porte sectionnelle permettant un accès direct à une zone de stockage, idéale pour une activité nécessitant à la fois bureaux et espaces techniques. Vous bénéficiez aussi d'un parking privatif extérieur et clôturé de 40 places inclus dans le loyer, assurant une grande facilité de stationnement pour vos employés et visiteurs. Ce bien, disponible à partir de juin 2025, est parfaitement adapté aux entreprises innovantes ou industrielles en quête de locaux flexibles et fonctionnels, situés dans un environnement dynamique et facilement accessible. Ne manquez pas cette opportunité unique d'installer vos activités dans un cadre privilégié, au sein de Sophia Antipolis, centre névralgique de l'innovation technologique. Contactez-nous dès maintenant pour plus d'informations sur les conditions de location et pour organiser une visite !

Annnonce visible sur <http://www.repimmo.com> sous la REF n°18166593



voir tous les détails sur ce bien [http://www.repimmo.com/petite\\_annonces\\_immobiliere/18166593/bureau-location-sophia\\_antipolis-06.php](http://www.repimmo.com/petite_annonces_immobiliere/18166593/bureau-location-sophia_antipolis-06.php)



## Location Bureau NICE ( Alpes Maritimes - 06 )

Surface : 304 m2

Charges : 11892 €

Prix : 56244 €/an

Réf : 06\_1965 -



### Description détaillée :

Le cabinet LOCOPRO ENTREPRISE vous propose à la location un lot de 304m2 divisibles à partir de 116 m2 ainsi que des parkings, le tout dans un immeuble face à la Promenade des Anglais et face à la mer. Les locaux bénéficient de belles vues mer. La location comprend 12 places de parkings. Les locaux se trouvent sur l'Ouest de Nice proche du quartier d'affaire de l'Arenas. Tramway et Promenade des Anglais au pied de l'immeuble. Proche autoroute A8 et voie rapide. Rédaction du bail 1 500Euros HT charge preneur à bail. Etat des lieux 50/50 entre bailleur et preneur. N'hésitez pas à nous contacter pour plus d'informations, visites.

- Type de bail : Commercial
- Durée : 3/6/9 ans
- Fiscalité : TVA
- Indice : ILAT
- Indexation : Annuelle
- Dépôt de garantie : 3 mois HT/HC
- Loyers et charges : Trimestriels et d'avance

Annnonce visible sur <http://www.repimmo.com> sous la REF n°18166591



voir tous les détails sur ce bien [http://www.repimmo.com/petite\\_annonces\\_immobiliere/18166591/bureau-location-nice-06.php](http://www.repimmo.com/petite_annonces_immobiliere/18166591/bureau-location-nice-06.php)



## Location Bureau SOPHIA-ANTIPOLIS ( Alpes Maritimes - 06 )

Surface : 924 m2

Charges : 64204 €

Prix : 157104 €/an

Réf : 06\_1666 -



### Description détaillée :

Le cabinet LOCOPRO spécialisé en immobilier d'entreprise, vous propose à la location dans un immeuble de bon standing plusieurs plateaux de bureaux d'une surface locative d'environ 924,08 m2 divisibles à partir de 288 m2. Situés dans le quartier Saint-Philippe proche du Golf, ils bénéficient d'un environnement privilégié ainsi que la proximité des transports en commun et des commerces (pharmacie, supermarché, restauration...). Les locaux ont fait l'objet de travaux de rénovation (partie privative et partie commune). Les bureaux sont loués avec les stationnements suivants :

- RDC : surface d'environ 288,24 m2 quote-part de parties communes incluse => avec 6 places de parkings en sous-sol de l'immeuble et 8 emplacements de stationnements extérieurs. Disponibilité du bien immédiate.

- R+1 : surface d'environ 635,84 m2 quote-part de parties communes incluse => 10 places de parkings en sous-sol de l'immeuble et 14 emplacements de stationnements extérieurs. Immeuble classé ERP 5 Type W. Offre de restauration sur le site. Sanitaires et douches présents en parties communes.

- Type de bail : Commercial

- Durée : 3/6/9 ans

- Préavis : 6 mois

- Fiscalité : TVA

- Indice : ILAT

- Indexation : Annuelle au 1er janvier



voir tous les détails sur ce bien [http://www.repimmo.com/petite\\_annonces\\_immobiliere/18166590/bureau-location-sophia\\_antipolis-06.php](http://www.repimmo.com/petite_annonces_immobiliere/18166590/bureau-location-sophia_antipolis-06.php)

## Location Bureau SOPHIA-ANTIPOLIS ( Alpes Maritimes - 06 )

Surface : 100 m2

Charges : 3365 €

Prix : 16800 €/an

Réf : 06\_1785 -



### Description détaillée :

Le cabinet LOCOPRO, spécialisé en immobilier d'entreprise sur la région PACA, vous propose à la location un plateau de bureaux d'environ 100m2 dans la copropriété des Collines de Sophia. Ce plateau est déjà cloisonné avec des cloisons en verre tout hauteur, desservant 3 grands bureaux, et vous offre également une terrasse privative. Ce bien est complété par 4 places de parkings privatives comprises dans le loyer, dont 2 déjà équipées de prise de recharge électrique. N'hésitez pas à nous contacter pour tout renseignement et/ou visites.

- Type de bail : Commercial
- Durée : 3/6/9 ans
- Préavis : 6 mois
- Fiscalité : TVA
- Indice : ILAT
- Indexation : Annuelle, date prise effet
- Dépôt de garantie : 3 mois
- Loyers et charges : Trimestriels et d'avance

Annnonce visible sur <http://www.repimmo.com> sous la REF n°18166588



voir tous les détails sur ce bien [http://www.repimmo.com/petite\\_annonces\\_immobiliere/18166588/bureau-location-sophia\\_antipolis-06.php](http://www.repimmo.com/petite_annonces_immobiliere/18166588/bureau-location-sophia_antipolis-06.php)

## Location Commerce ROQUETTE-SUR-SIAGNE ( Alpes Maritimes - 06 )

Surface : 300 m2

Prix : 45000 €/an

Réf : 06\_2078 -



### Description détaillée :

Le cabinet LOCOPRO, vous propose à la location un local d'activité entrepôt d'environ 300m2 sur un terrain de 3 700m2. Partie bureau d'environ 40m2. Le local est muni de 4 portes sectionnelles. HSP 5 mètre au plus bas et 6 mètre au plus haut. Location uniquement en bail dérogatoire d'un an.

- Type de bail : Dérogatoire
- Durée : 12 mois
- Préavis : 3 mois
- Fiscalité : TVA
- Indice : ILC / ILAT
- Indexation : Annuelle, date prise effet
- Dépôt de garantie : 3 mois
- Loyers et charges : Trimestriels et d'avance

Annnonce visible sur <http://www.repimmo.com> sous la REF n°18166586



## Location Bureau NICE ( Alpes Maritimes - 06 )

Surface : 6754 m2

Prix : 1676652 €/an

Réf : 06\_2847 -



### Description détaillée :

Le cabinet LOCOPRO ENTREPRISES vous propose à la location en BEFA 6 755m2 de bureaux divisibles à partir de 235,60m2 allant du RDC au R+7, au sein du futur immeuble LE LAB mixant les usages tertiaires, de laboratoires et d'espaces R&D destiné notamment à des sociétés et activités dans la LifeScience, la technologie et l'innovation. L'immeuble est certifié BREEAM VERY GOOD , SMART GRIDS READY et dispose du niveau d'excellence du référentiel environnemental NICE ECO VALLÉE. Les locaux sont situés au coeur de l'éco-vallée au sein de la technopole Nice Méridia moteur de l'innovation et du développement économique du territoire de l'Ecovallée. Situés à 5mn à pieds du tramway L3 permettant de relier l'Aéroport de Nice Côte d'Azur en 20mn ainsi que le centre-ville de Nice. L'autoroute A8 se trouve à 5mn.

- 33 places de stationnements VL disponibles en sous-sol dont 2 PMR
- 46 places 2 roues disponibles
- 192 places vélos 3 terrasses complèteront le bien, une au R+3, une au R+5 et une au R+7. Livraison prévue T4 2026.
- Type de bail : Commercial
- Durée : 3/6/9 ans
- Préavis : 6 mois
- Fiscalité : TVA
- Indice : ILAT
- Indexation : Annuelle, date prise effet
- Dépôt de garantie : 3 mois HT/HC
- Loyers et charges : Trimestriels et d'avance

Annnonce visible sur <http://www.repimmo.com> sous la REF n°18166585

voir tous les détails sur ce bien [http://www.repimmo.com/petite\\_annonces\\_immobiliere/18166585/bureau-location-nice-06.php](http://www.repimmo.com/petite_annonces_immobiliere/18166585/bureau-location-nice-06.php)



## Vente Bureau SAINT-LAURENT-DU-VAR ( Alpes Maritimes - 06 )

Surface : 689 m<sup>2</sup>

Prix : 1050000 €

Réf : 06\_2378 -



### Description détaillée :

Le cabinet LOCOPRO ENTREPRISE vous propose à la vente étage complet (3 lots) de 689,03m<sup>2</sup> au R+1 (sans ascenseur) d'un immeuble de 2 niveaux au début de la zone industrielle de Saint-Laurent-du-Var. Les locaux offrent une grande liberté d'aménagement et bénéficient d'une importante hauteur sous plafond. Deux escaliers extérieurs permettent d'accéder aux locaux. Une partie des locaux est louée à deux locataires (association et société commerciale) permettant de générer un loyer d'environ 28 700Euros HT/HC pour environ 210m<sup>2</sup> loués. Pas de places de parkings avec les lots néanmoins la copropriété permet de se stationner facilement. Nous contacter pour plus d'informations.  
- Honoraires à la charge de l'Acquéreur

Annnonce visible sur <http://www.repimmo.com> sous la REF n°18166583



voir tous les détails sur ce bien [http://www.repimmo.com/petite\\_annonces\\_immobiliere/18166583/bureau-a\\_vendre-saint\\_laurent\\_du\\_var-06.php](http://www.repimmo.com/petite_annonces_immobiliere/18166583/bureau-a_vendre-saint_laurent_du_var-06.php)

## Vente Bureau NICE ( Alpes Maritimes - 06 )

Surface : 382 m2

Prix : 687600 €

Réf : 06\_2446 -



### Description détaillée :

Le cabinet LOCOPRO ENTREPRISE vous propose à la vente une surface exceptionnelle de 382m2 divisibles en 2 lots (179m2, 203m2). Les locaux se trouvent en RDC d'une copropriété d'habitation. Ils bénéficient de plusieurs accès depuis l'extérieur permettant d'avoir des accès indépendants. Les locaux bénéficient de 2 patios (26 et 23m2) permettant de donner de la lumière du jour mais également d'avoir des espaces extérieurs. Ils nécessitent des travaux d'aménagement mais offrent une grande liberté d'aménagement. Ils sont équipés de plusieurs arrivées et évacuation d'eau. La situation géographique des locaux est centrale et stratégique car proche de la voie Mathis permettant de relier l'Est et l'Ouest de la ville. Nous contacter pour plus d'information.

- Honoraires à la charge de l'Acquéreur

Annnonce visible sur <http://www.repimmo.com> sous la REF n°18166582



voir tous les détails sur ce bien [http://www.repimmo.com/petite\\_annonces\\_immobiliere/18166582/bureau-a\\_vendre-nice-06.php](http://www.repimmo.com/petite_annonces_immobiliere/18166582/bureau-a_vendre-nice-06.php)

## Vente Bureau CARROS ( Alpes Maritimes - 06 )

Surface : 410 m<sup>2</sup>

Prix : 1377688 €

Réf : 06\_2657 -



### Description détaillée :

Le cabinet LOCOPRO ENTREPRISE vous propose une surface de bureaux en VEFA d'environ 410,36m<sup>2</sup> au R+3 d'un immeuble indépendant ainsi que 11 places de parking. Situé au début de la zone industrielle de Carros, ce projet immobilier offre une superficie de terrain d'environ 3 696 m<sup>2</sup>. Le bâtiment, réparti sur cinq niveaux, propose des espaces de bureaux modernes, une terrasse accessible sur le toit, et trois niveaux de stationnement en sous-sol. Étant situé sur la ZI de Carros, la situation géographique de l'immeuble offre à proximité un réseau d'entreprises diversifié, comprenant plus de 500 entreprises et employant plus de 15 000 salariés. La ZI de Carros est reconnue pour son esprit d'innovation, son accessibilité logistique, et son environnement économique propice à la croissance des entreprises. Cette opportunité offre un cadre de travail moderne, respectueux de l'environnement, et conforme aux normes de sécurité les plus élevées. Idéal pour les entreprises à la recherche d'un espace flexible et durable. Ne manquez pas l'occasion d'investir dans votre outil de travail.

Nous contacter pour plus d'informations.

- Honoraires à la charge de l'Acquéreur

Annnonce visible sur <http://www.repimmo.com> sous la REF n°18166580



voir tous les détails sur ce bien [http://www.repimmo.com/petite\\_annonces\\_immobiliere/18166580/bureau-a\\_vendre-carros-06.php](http://www.repimmo.com/petite_annonces_immobiliere/18166580/bureau-a_vendre-carros-06.php)



## Vente Bureau NICE ( Alpes Maritimes - 06 )

Surface : 257 m2

Prix : 1630000 €

Réf : 06\_2501 -



### Description détaillée :

Le cabinet LOCOPRO vous propose une surface exceptionnelle de 257m2 dans une immeuble de grand prestige sur l'Avenue Felix Faure à Nice. Les locaux situés au R+1 se composent de la façon suivante :

- 11 bureaux/salles de réunions de tailles différentes, double toilette,
- Un local technique avec baie de brassage. Les locaux sont en excellent état, les prestations sont les suivantes : locaux cablés, climatisés et possèdent tous des fenêtres en double vitrage récemment installé. L'immeuble bénéficie d'un gardiennage et de vidéo-surveillance. Possibilité de louer ou d'acquérir 3 places de parkings supplémentaires en sous-sol en sus du prix de vente. Les bureaux peuvent également être vendus à usage d'habitation. Ces bureaux se situent dans une environnement ,N'hésitez pas à nous contacter pour plus d'informations ou pour organiser une visite. C'est une occasion rare de posséder des bureaux de prestige dans l'un des quartiers les plus recherchés de Nice Centre. Ne laissez pas cette opportunité unique !

- Honoraires à la charge de l'Acquéreur

Annonce visible sur <http://www.repimmo.com> sous la REF n°18166577



voir tous les détails sur ce bien [http://www.repimmo.com/petite\\_annonces\\_immobiliere/18166577/bureau-a\\_vendre-nice-06.php](http://www.repimmo.com/petite_annonces_immobiliere/18166577/bureau-a_vendre-nice-06.php)



## Vente Bureau CAGNES-SUR-MER ( Alpes Maritimes - 06 )

Surface : 390 m2

Prix : 897000 €

Réf : 06\_2835 -



### Description détaillée :

Le cabinet LOCOPRO ENTREPRISES vous présente à la vente environ 390 m2 de bureaux au Rez-de-Chaussées d'un immeuble de logements. Places de parkings en sous-sol du bâtiment D. Il bénéficie d'un extérieur de 42 m2. Le lot se situe dans un environnement mixte zones d'habitations et zones de bureaux avec notamment la zone de bureaux Technopolis. Proximité à la ZAC des Travaux. Situation géographique extrêmement accessible car les locaux se situent à seulement 5min de l'autoroute A8 direction Italie et 10 min pour l'A8 Direction Marseille. LIVRAISON DE LOCAUX BRUT 2 300Euros/m2/HT/Hors parkings Nous contacter pour plus d'informations, visites.

- Honoraires à la charge de l'Acquéreur

Annnonce visible sur <http://www.repimmo.com> sous la REF n°18166575



voir tous les détails sur ce bien [http://www.repimmo.com/petite\\_annonces\\_immobiliere/18166575/bureau-a\\_vendre-cagnes\\_sur\\_mer-06.php](http://www.repimmo.com/petite_annonces_immobiliere/18166575/bureau-a_vendre-cagnes_sur_mer-06.php)

## Vente Bureau NICE ( Alpes Maritimes - 06 )

Surface : 5919 m2

Prix : 22444900 €

Réf : 06\_2066 -



### Description détaillée :

Le cabinet LOCOPRO vous présente un immeuble de bureaux neufs de 5 919 m2 en vente à la découpe, à Nice Méridia. Écoresponsable, le bâtiment Oasis, développé par BOUYGUES IMMOBILIER se situe en plein coeur de l'Eco-Vallée et est considéré comme projet d'intérêt national de part ses enjeux économiques, sociaux et environnementaux. Sa situation urbaine ainsi que la mixité attendue, en feront un éco-quartier unique offrant une qualité de vie et de travail incomparable. Avec son architecture végétale, Oasis se caractérise, entre autres, par une structure en bois, de larges façades vitrées et des passerelles suspendues. Les toits se verront habillés de 250 m2 de panneaux photovoltaïques qui lui permettront de produire une énergie décarbonée réduisant ainsi les charges de l'immeuble. D'autres engagements font de cet immeuble, un projet environnemental certifié (HQE Excellent, ÉCOVALLÉE QUALITÉ Très performant, PLUS D'ÉNERGIE MOINS DE CARBONE, SMART GRID READY Niveau 3, Bâtiment BBCA Bas Carbone). La partie inférieure de l'immeuble se compose d'un RDC avec une cellule commerciale, et de locaux destinés à l'enseignement (Ecole) sur 1 484m2 répartis sur un RDC, RDC haut et le R+1 de l'immeuble. Au R+2/R+3/R+4 les locaux sont destinés à des activités de R&D les locaux sont livrés brut mais peuvent être livrés avec finitions. Au R+5/R+6/R+7 les locaux sont destinés à des activités tertiaires.

Stationnement sous-sol VL : 30 000Euros HT/UN Stationnement deux-roues : 8 000Euros HT/UN. La volonté pour ce projet est de créer un lieu d'échanges à la fois dans les espaces de travail mais aussi dans les secteurs qui s'y installeront et pourront communiquer entre eux. Oasis bénéficie d'un emplacement idéal avec l'arrêt du tram et du bus à 30 minutes en transport en commun. L'autoroute A8 se situe



voir tous les détails sur ce bien [http://www.repimmo.com/petite\\_annonces\\_immobiliere/18166574/bureau-a\\_vendre-nice-06.php](http://www.repimmo.com/petite_annonces_immobiliere/18166574/bureau-a_vendre-nice-06.php)

## Vente Bureau NICE ( Alpes Maritimes - 06 )

Surface : 728 m2

Prix : 2184000 €

Réf : 06\_2285 -

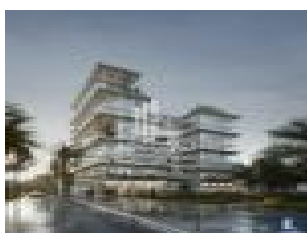


### Description détaillée :

Le cabinet LOCOPRO ENTREPRISES est ravi de vous présenter une opportunité exceptionnelle au coeur de l'Eco-Vallée :

- Surface de bureaux neufs de 728m2 au R+3 d'un immeuble neuf.
  - Projet développé par BOUYGUES IMMOBILIER, classé d'intérêt national pour ses enjeux économiques, sociaux et environnementaux. Un Emplacement urbain privilégié au sein d'un éco-quartier unique pour une qualité de vie et de travail incomparable. Les locaux sont destinés à des activités de R&D. Prix affiché pour une livraison brut de béton. Acquisition sous réserve de l'agrément de l'Etablissement public d'aménagement (EPA). Options de stationnement :
  - Stationnement sous-sol VL : 30 000Euros HT/UN
  - Stationnement deux-roues : 8 000Euros HT/UN
- Contactez-nous dès aujourd'hui pour de plus amples informations et pour saisir cette opportunité unique.
- Honoraires à la charge de l'Acquéreur

Annnonce visible sur <http://www.repimmo.com> sous la REF n°18166572



voir tous les détails sur ce bien [http://www.repimmo.com/petite\\_annonces\\_immobiliere/18166572/bureau-a\\_vendre-nice-06.php](http://www.repimmo.com/petite_annonces_immobiliere/18166572/bureau-a_vendre-nice-06.php)



## Vente Bureau CAGNES-SUR-MER ( Alpes Maritimes - 06 )

Surface : 137 m2

Prix : 315100 €

Réf : 06\_2838 -



### Description détaillée :

Le cabinet LOCOPRO ENTREPRISES spécialisé en immobilier d'entreprise vous propose à la vente un bureau d'une superficie d'environ 137 m2 situé en Rez-de-Chaussées d'un immeuble mixte (logements à l'étage). Places de stationnement en sous-sol du bâtiment D. Ce bureau se trouve dans un environnement mixte (habitations, logements). Il est à proximité de la ZAC des Travaux. Il est extrêmement accessible :

- à 5 minutes de l'autoroute A8 en direction de l'Italie
  - à 10 minutes de l'autoroute A8 en direction de Marseille
- LIVRAISON DE LOCAUX BRUT 2 300Euros/m2/HT/Hors parkings  
N'hésitez pas à nous contacter pour plus d'informations, visites.
- Honoraires à la charge de l'Acquéreur

Annnonce visible sur <http://www.repimmo.com> sous la REF n°18166571



voir tous les détails sur ce bien [http://www.repimmo.com/petite\\_annonces\\_immobiliere/18166571/bureau-a\\_vendre-cagnes\\_sur\\_mer-06.php](http://www.repimmo.com/petite_annonces_immobiliere/18166571/bureau-a_vendre-cagnes_sur_mer-06.php)



## Vente Bureau CARROS ( Alpes Maritimes - 06 )

Surface : 917 m<sup>2</sup>

Prix : 3136526 €

Réf : 06\_2656 -



### Description détaillée :

Le cabinet LOCOPRO ENTREPRISE vous propose une surface de bureaux en VEFA d'environ 917,74m<sup>2</sup> au R+4 d'un immeuble indépendant ainsi que 23 places de parking. Situé au début de la zone industrielle de Carros, ce projet immobilier offre une superficie de terrain d'environ 3 696 m<sup>2</sup>. Le bâtiment, réparti sur cinq niveaux, propose des espaces de bureaux modernes, une terrasse accessible sur le toit, et trois niveaux de stationnement en sous-sol. Étant situé sur la ZI de Carros, la situation géographique de l'immeuble offre à proximité un réseau d'entreprises diversifié, comprenant plus de 500 entreprises et employant plus de 15 000 salariés. La ZI de Carros est reconnue pour son esprit d'innovation, son accessibilité logistique, et son environnement économique propice à la croissance des entreprises. Cette opportunité offre un cadre de travail moderne, respectueux de l'environnement, et conforme aux normes de sécurité les plus élevées. Idéal pour les entreprises à la recherche d'un espace flexible et durable. Ne manquez pas l'occasion d'investir dans votre outil de travail.

Nous contacter pour plus d'informations.

- Honoraires à la charge de l'Acquéreur

Annnonce visible sur <http://www.repimmo.com> sous la REF n°18166569



voir tous les détails sur ce bien [http://www.repimmo.com/petite\\_annonces\\_immobiliere/18166569/bureau-a\\_vendre-carros-06.php](http://www.repimmo.com/petite_annonces_immobiliere/18166569/bureau-a_vendre-carros-06.php)

## Vente Bureau NICE ( Alpes Maritimes - 06 )

Surface : 84 m2

Prix : 350000 €

Réf : 06\_2758 -

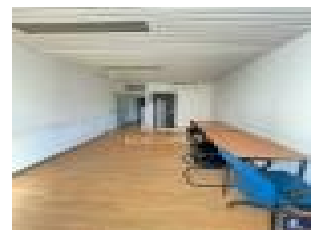
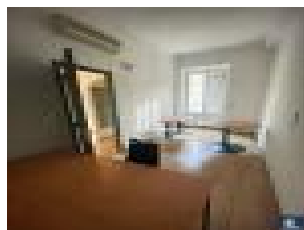
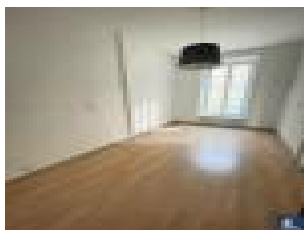
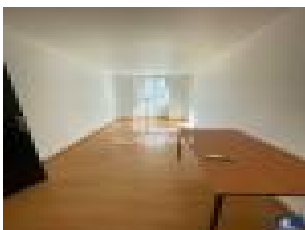


### Description détaillée :

**!! RARE !!** - Le cabinet LOCOPRO ENTREPRISES vous propose à la vente une surface de bureaux unique de 84m2 au R+1 d'un immeuble situé sur l'Avenue Jean Médecin, au coeur du centre-ville de Nice. Accessible en transports en commun grâce à la gare SNCF arrêt Nice Ville (7mn à pieds) ou grâce au Tramway L1 ou L2 (3mn à pieds) permettant de rejoindre l'EST et l'OUEST de la ville de Nice. Possibilité de prendre un abonnement mensuel dans le parking de Nice Étoile se trouvant à 5mn des bureaux, moyennant un coût d'environ 179Euros/mois. Compte tenu du peu d'offres présent à la vente sur le marché actuel de bureaux, ce lot en fait une opportunité à ne pas manquer ! Le lot est à rénover mais comprend tout de même de belles prestations :

- Bureaux cloisonnés
  - Climatisation
  - Douche et sanitaires privatifs
- Nous contacter pour plus d'informations.
- Honoraires à la charge de l'Acquéreur

Annnonce visible sur <http://www.repimmo.com> sous la REF n°18166567



voir tous les détails sur ce bien [http://www.repimmo.com/petite\\_annonces\\_immobiliere/18166567/bureau-a\\_vendre-nice-06.php](http://www.repimmo.com/petite_annonces_immobiliere/18166567/bureau-a_vendre-nice-06.php)

## Vente Bureau CAGNES-SUR-MER ( Alpes Maritimes - 06 )

Surface : 276 m2

Prix : 634800 €

Réf : 06\_2839 -



### Description détaillée :

LOCOPRO ENTREPRISES spécialisé en immobilier d'entreprise vous présente à la vente un bureau d'une superficie d'environ 276 m2 au Rez-de-Chaussées d'un immeuble mixte (logements à l'étage). Il bénéficie d'un extérieur de 38 m2. Présence de places de stationnement en sous-sol du bâtiment D. Ce local est implanté dans un environnement mixte (habitations, logements). Il est à proximité de la ZAC des Travaux. Il est très accessible, il se situe à quelques minutes de l'autoroute A8. LIVRAISON DE LOCAUX BRUT 2 300Euros/m2/HT/Hors parkings N'hésitez pas à nous contacter pour plus d'informations, visites.

- Honoraires à la charge de l'Acquéreur

Annnonce visible sur <http://www.repimmo.com> sous la REF n°18166565



voir tous les détails sur ce bien [http://www.repimmo.com/petite\\_annonces\\_immobiliere/18166565/bureau-a\\_vendre-cagnes\\_sur\\_mer-06.php](http://www.repimmo.com/petite_annonces_immobiliere/18166565/bureau-a_vendre-cagnes_sur_mer-06.php)



## Vente Bureau NICE ( Alpes Maritimes - 06 )

Surface : 1147 m2

Prix : 2314600 €

Réf : 06\_2654 -



### Description détaillée :

RARE - Le cabinet LOCOPRO ENTREPRISES vous propose à la vente une surface de bureaux d'environ 1 147 M2 hors cloisons (Surface Carrez de 1091,69m2) allant du RDJ au R+2. Les locaux sont également à usage mixte. L'immeuble se situe à l'Ouest de Nice au coeur d'un quartier ultra connecté : Autoroute A8 à 10mn, Voie Rapide à 5mn. Des places de parkings ainsi que des boxes sont également vendus avec les bureaux. Les bureaux offrent l'avantage d'avoir un ascenseur qui dessert les bureaux directement. 10 parkings extérieurs ainsi que 5 boxes en sous-sol sont inclus dans le prix de vente. Nous contacter pour plus d'informations.

- Honoraires à la charge de l'Acquéreur

Annnonce visible sur <http://www.repimmo.com> sous la REF n°18166564



voir tous les détails sur ce bien [http://www.repimmo.com/petite\\_annonces\\_immobiliere/18166564/bureau-a\\_vendre-nice-06.php](http://www.repimmo.com/petite_annonces_immobiliere/18166564/bureau-a_vendre-nice-06.php)



## Vente Local commercial NICE ( Alpes Maritimes - 06 )

Surface : 250 m2

Prix : 1600000 €

Réf : 06\_2327 -



### Description détaillée :

! Rare sur le marché niçois ! Locopro Entreprises vous propose à la vente des murs commerciaux situé dans l'hyper centre ville de Nice. Murs commerciaux libres de toutes occupations, d'une surface d'environ 250 m2. Livré brut de béton fluide en attente. Linéaire de vitrine exceptionnel avec plus de 14 mètres de visibilité. Facilité de stationnement avec de nombreux parking à proximité immédiate. Arrêt de bus à moins de 50 mètres. Quartier en rénovation avec de belle prestation, élargissement trottoirs, voies de vélos. Belle hauteur sous plafond de plus de 3 mètres.

- Honoraires à la charge de l'Acquéreur

Annnonce visible sur <http://www.repimmo.com> sous la REF n°18166562

## Vente Local commercial NICE ( Alpes Maritimes - 06 )

Surface : 571 m2

Prix : 3500000 €

Réf : 06\_2645 -



### Description détaillée :

Locopro Entreprises vous propose des murs commerciaux libres d'une surface de 571 m2 situé dans le centre ville de Nice face au Port. Le local est brut de béton, avec une première surface de 375 m2 de plain pied et une surface au premier étage de 196 m2. Possibilité de relier les deux lots avec la création d'une trémie. 3 entrées. Deux places de parkings viennent compléter cet actif. D'important travaux ont été effectués. Belle visibilité avec d'importante hauteur sous plafond.

- Prix de cession : 3 500 000Euros NET VENDEUR

- Honoraires à la charge de l'Acquéreur

Annnonce visible sur <http://www.repimmo.com> sous la REF n°18166560



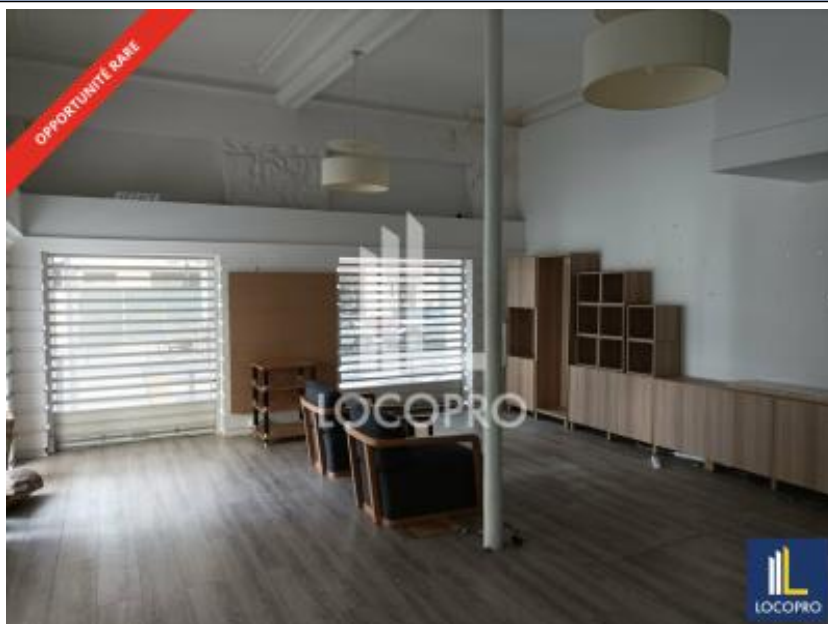
voir tous les détails sur ce bien [http://www.repimmo.com/petite\\_annonces\\_immobiliere/18166560/local\\_commercial-a\\_vendre-nice-06.php](http://www.repimmo.com/petite_annonces_immobiliere/18166560/local_commercial-a_vendre-nice-06.php)

## Vente Local commercial NICE ( Alpes Maritimes - 06 )

Surface : 114 m<sup>2</sup>

Prix : 675000 €

Réf : 06\_3044 -



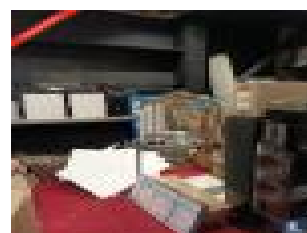
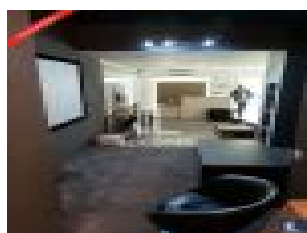
### Description détaillée :

Locopro Entreprises vous présente une opportunité unique d'acquérir des murs commerciaux libres d'une superficie de 115 m<sup>2</sup>, idéalement situés dans le coeur du centre-ville de NICE, à proximité immédiate du nouvel hôtel de

Police. Caractéristiques du local :

- Superficie : 115 m<sup>2</sup>
- Linéaire vitrine : Plus de 20 mètres
- Type : Local d'angle
- Emplacement : Secteur centre-ville, quartier Gioffredo / Hôtel des Postes
- Hauteur sous plafond : Importante, permettant de nombreuses possibilités d'aménagement
- Division possible : Le local peut être divisé en deux lots de 40,62 m<sup>2</sup> et 74,25 m<sup>2</sup>
- Accessibilité : Arrêt de tramway Durandy à proximité
- Honoraires à la charge de l'Acquéreur N'hésitez pas à nous contacter pour plus d'informations ou pour organiser une visite !

Annnonce visible sur <http://www.repimmo.com> sous la REF n°18166558



voir tous les détails sur ce bien [http://www.repimmo.com/petite\\_annonces\\_immobiliere/18166558/local\\_commercial-a\\_vendre-nice-06.php](http://www.repimmo.com/petite_annonces_immobiliere/18166558/local_commercial-a_vendre-nice-06.php)



## Location Commerce COLOMARS ( Alpes Maritimes - 06 )

Surface : 3700 m2

Prix : 410004 €/an

Réf : 06\_3038 -



### Description détaillée :

Le cabinet LOCOPRO vous propose, en exclusivité, un bâtiment à usage d'entrepôt, d'une superficie totale d'environ 3 700 m<sup>2</sup>, idéalement conçu pour vos activités de stockage et de logistique. Caractéristiques principales :

- Superficie totale : Environ 3 700 m<sup>2</sup>
  - Hauteur sous plafond : Environ 8 mètres, permettant le stockage en hauteur et l'optimisation de l'espace
  - Bureaux aménagés : Environ 200 m<sup>2</sup>, offrant un espace de travail confortable et fonctionnel
  - Quais d'accès :
  - 3 quais dédiés aux poids lourds
  - 12 quais dédiés aux véhicules légers (VL), facilitant le chargement et déchargement rapide
- Ce bâtiment est une opportunité unique pour une implantation logistique performante. Pour plus d'informations ou pour organiser une visite, n'hésitez pas à nous contacter.
- Type de bail : Commercial
  - Durée : 3/6/9 ans
  - Préavis : 6 mois
  - Fiscalité : TVA
  - Indice : ILC / ILAT
  - Indexation : Annuelle



voir tous les détails sur ce bien [http://www.repimmo.com/petite\\_annonces\\_immobiliere/18166556/commerce-location-colomars-06.php](http://www.repimmo.com/petite_annonces_immobiliere/18166556/commerce-location-colomars-06.php)

## Location Bureau COLLE-SUR-LOUP ( Alpes Maritimes - 06 )

Surface : 300 m2

Prix : 114000 €/an

Réf : 06\_2541 -



### Description détaillée :

Le cabinet LOCOPRO ENTREPRISES vous propose à la location, au sein d'un bâtiment indépendant, une surface de bureaux neuve d'environ 300m2 divisibles à partir de 100m2. Le bâtiment est réparti sur deux niveaux, un RDC d'environ 100m2 vous permettant d'avoir notamment un accueil. A l'étage le R+1 d'environ 200m2 permet de bénéficier d'espaces extérieurs grâce à ses deux loggias. Les locaux offrent une grande liberté dans l'aménagement. Des puits de lumière sont prévus au R+1 permettant d'ajouter de la luminosité naturelle. Le bâtiment, indépendant, se situe sur un terrain végétalisé et privatif d'environ 1 000m2, offrant un cadre accueillant et ressourçant à vos collaborateurs. L'immeuble se situe sur une artère stratégique desservant Saint Paul de Vence et La Colle Sur Loup. Il bénéficie d'une grande visibilité vous permettant d'être facilement identifiable pour votre clientèle/patientèle. Autoroute A8 dans le sens Monaco à 10min. L'immeuble se situe à proximité du prestigieux centre commercial Polygone Riviera. Possibilité de stationner jusqu'à 15 voitures + 6 places de 2 roues (inclus dans la location). Nous contacter pour plus d'informations.

- Type de bail : Commercial
- Durée : 3/6/9 ans
- Préavis : 6 mois
- Fiscalité : TVA
- Indice : ILAT
- Indexation : Annuelle, date prise effet



voir tous les détails sur ce bien [http://www.repimmo.com/petite\\_annonces\\_immobiliere/18166554/bureau-location-colle\\_sur\\_loup-06.php](http://www.repimmo.com/petite_annonces_immobiliere/18166554/bureau-location-colle_sur_loup-06.php)

## Location Bureau COLLE-SUR-LOUP ( Alpes Maritimes - 06 )

Surface : 200 m<sup>2</sup>

Prix : 78000 €/an

Réf : 06\_3066 -



### Description détaillée :

Le cabinet LOCOPRO ENTREPRISES vous propose à la location une surface de bureaux neuve d'environ 200 m<sup>2</sup>, située au R+1 d'un bâtiment indépendant. Descriptif des locaux :

- Surface : Environ 200 m<sup>2</sup> de bureaux neufs, modulables selon vos besoins.
- Aménagement : Les espaces offrent une grande flexibilité d'agencement, permettant une adaptation optimale à votre activité. Des puits de lumière situés au R+1 apportent une belle luminosité naturelle à l'ensemble des bureaux.
- Cadre : Le bâtiment est implanté sur un terrain privatif et végétalisé de 1 000 m<sup>2</sup>, offrant un cadre de travail accueillant et ressourçant pour vos équipes. Localisation stratégique :
  - Situé sur une artère principale reliant Saint-Paul-de-Vence et La Colle-sur-Loup, garantissant une visibilité optimale.
  - Accessibilité : À seulement 10 minutes de l'autoroute A8, en direction de Monaco.
  - À proximité immédiate du centre commercial Polygone Riviera, un lieu de prestige et de forte attractivité. Stationnement :
- Inclus dans la location : 7 places de parking réservées pour les voitures. Pour plus d'informations et pour planifier une visite, contactez-nous dès aujourd'hui !
- Type de bail : Commercial
- Durée : 3/6/9 ans
- Préavis : 6 mois
- Fiscalité : TVA
- Indice : ILAT
- Indexation : Annuelle, date prise effet
- Dépôt de garantie : 3 mois HT/HC
- Loyers et charges : Trimestriels et d'avance



**LOCOPRO**  
1503 route des Dolines  
06560 SOPHIA ANTIPOLIS  
Tel : 04.93.64.64.64  
E-Mail : communication@locopro.com

Catalogue PDF généré  
par <http://www.repimmo.com>

Annonce visible sur <http://www.repimmo.com> sous la REF n°18166552



voir tous les détails sur ce bien [http://www.repimmo.com/petite\\_annonces\\_immobiliere/18166552/bureau-location-colle\\_sur\\_loup-06.php](http://www.repimmo.com/petite_annonces_immobiliere/18166552/bureau-location-colle_sur_loup-06.php)

## Location Bureau COLLE-SUR-LOUP ( Alpes Maritimes - 06 )

Surface : 100 m<sup>2</sup>

Prix : 42000 €/an

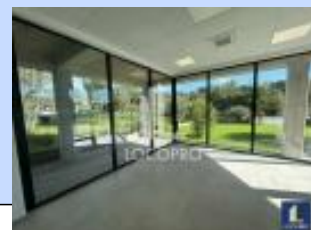
Réf : 06\_3065 -



### Description détaillée :

Le cabinet LOCOPRO ENTREPRISES vous propose à la location une surface de bureaux neuve d'environ 100 m<sup>2</sup>, située au RDC d'un bâtiment indépendant. Descriptif des locaux :

- Surface : Environ 100 m<sup>2</sup> de bureaux neufs, modulables selon vos besoins.
- Aménagement : Les espaces offrent une grande liberté d'agencement pour s'adapter à votre activité. Les bureaux sont dotés de puits de lumière pour un apport généreux de lumière naturelle.
- Cadre : Le bâtiment se trouve sur un terrain privatif et végétalisé d'environ 1 000 m<sup>2</sup>, créant un environnement de travail accueillant et ressourçant pour vos équipes. Localisation stratégique :
- Situé sur une artère principale entre Saint-Paul-de-Vence et La Colle-sur-Loup, offrant une visibilité optimale.
- Accessibilité : À 10 minutes de l'autoroute A8 en direction de Monaco.
- Proximité immédiate du centre commercial Polygone Riviera, lieu de prestige et d'attractivité. Stationnement :
- Inclus dans la location : 4 places de parking pour voitures. Pour plus d'informations et pour organiser une visite, n'hésitez pas à nous contacter.
- Type de bail : Commercial
- Durée : 3/6/9 ans
- Préavis : 6 mois
- Fiscalité : TVA



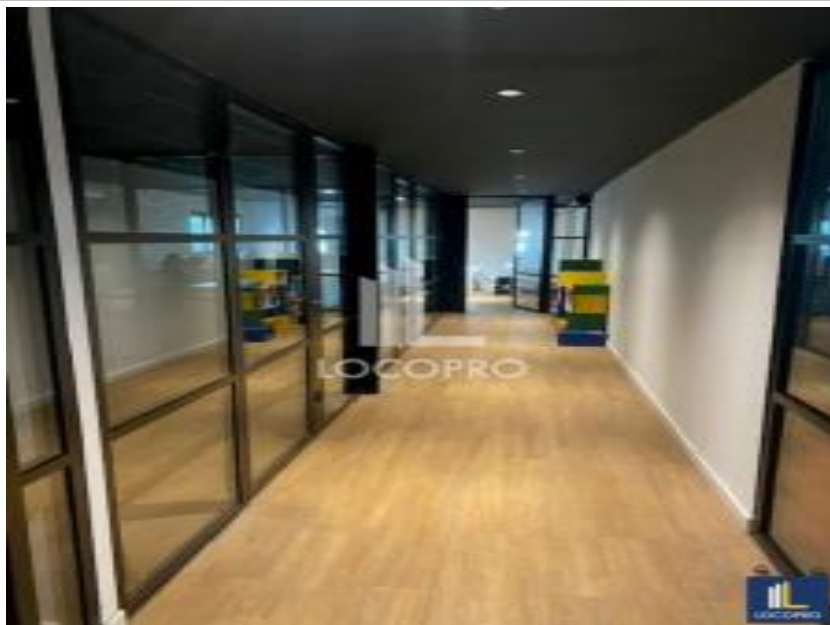
voir tous les détails sur ce bien [http://www.repimmo.com/petite\\_annonces\\_immobiliere/18166550/bureau-location-colle\\_sur\\_loup-06.php](http://www.repimmo.com/petite_annonces_immobiliere/18166550/bureau-location-colle_sur_loup-06.php)

## Vente Commerce PUGET-SUR-ARGENS ( Var - 83 )

Surface : 1600 m2

Prix : 2515000 €

Réf : 83\_0045 -



### Description détaillée :

Le cabinet LOCOPRO vous propose la vente d'un bâtiment industriel d'environ 1 450 m2 sur terrain indépendant d'environ 3 550 m2. L'immeuble est situé en zone industrielle à proximité immédiate de la sortie d'autoroute A8, il bénéficie d'un accès PL. L'emprise au sol de la construction est d'environ 1 150 m2 en RDC et environ 300 m2 à usage de stockage et de salle de repos en mezzanine. Bureaux équipés d'environ 100 m2. Deux accès par porte industrielle. Le bâtiment bénéficie d'une hauteur sous plafonds d'environ 4 mètres 50 au plus bas et d'environ 5m50 au plus haut.

Annnonce visible sur <http://www.repimmo.com> sous la REF n°18166548



voir tous les détails sur ce bien [http://www.repimmo.com/petite\\_annonces\\_immobiliere/18166548/commerce-a\\_vendre-puget\\_sur\\_argens-83.php](http://www.repimmo.com/petite_annonces_immobiliere/18166548/commerce-a_vendre-puget_sur_argens-83.php)



## Location Bureau MOUGINS ( Alpes Maritimes - 06 )

Surface : 321 m<sup>2</sup>

Charges : 9630 €

Prix : 72228 €/an

Réf : 06\_2676 -



### Description détaillée :

Le Cabinet LOCOPRO ENTREPRISES, a le plaisir de vous proposer à la location des bureaux d'une superficie totale de 321 m<sup>2</sup>, avec la possibilité de division à partir de 149 m<sup>2</sup>. Cet espace de travail est idéalement situé à Mougins à proximité immédiate de la pénétrante Cannes-Grasse. Parking sous-terrain : Pour faciliter l'accès et le confort de vos employés et clients, un parking en sous-sol est disponible. Confort et modernité : Les bureaux sont équipés d'une climatisation réversible, garantissant ainsi un environnement de travail agréable tout au long de l'année. Le faux plafond est doté de dalles LED modernes, et le sol est revêtu d'un matériau souple et élégant. Environnement dynamique : Situés au coeur d'une zone commerciale vivante et dynamique, ces bureaux sont parfaits pour les entreprises cherchant à s'implanter dans un environnement stimulant et propice aux affaires. Engagement écologique : Le bâtiment est en cours de certification Breeam Very Good, attestant de son respect des normes environnementales les plus strictes. De plus, il répond aux exigences de la réglementation thermique RT 2012. Les charges intègrent l'électricité privative grâce au réseau intérieur de bâtiment et les panneaux photovoltaïques en toiture en autoconsommation. Terrasses privatives : Pour offrir des moments de détente à vos employés, les bureaux disposent de terrasses privatives, offrant un espace extérieur appréciable et une vue agréable. Ces bureaux représentent une opportunité exceptionnelle pour les entreprises cherchant à s'installer dans un espace moderne, confortable et respectueux de l'environnement. Contactez-nous pour plus d'informations et pour planifier une visite.

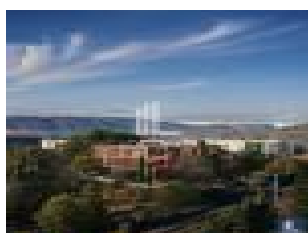
- Type de bail : Commercial
- Durée : 3/6/9 ans
- Préavis : 6 mois
- Fiscalité : TVA
- Indice : ILAT
- Indexation : Annuelle, date prise effet

**LOCOPRO**  
1503 route des Dolines  
06560 SOPHIA ANTIPOLIS  
Tel : 04.93.64.64.64  
E-Mail : communication@locopro.com

Catalogue PDF généré  
par <http://www.repimmo.com>

## - Loyers et charges : Trimestriels et d'avance

Annnonce visible sur <http://www.repimmo.com> sous la REF n°18166546



voir tous les détails sur ce bien [http://www.repimmo.com/petite\\_annonces\\_immobiliere/18166546/bureau-location-mougins-06.php](http://www.repimmo.com/petite_annonces_immobiliere/18166546/bureau-location-mougins-06.php)

## Location Commerce CAGNES-SUR-MER ( Alpes Maritimes - 06 )

Surface : 210 m2

Charges : 1144 €

Prix : 30000 €/an

Réf : 06\_3064 -

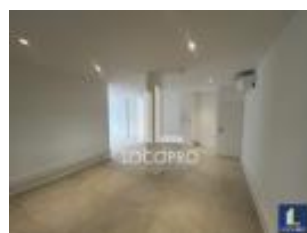


### Description détaillée :

Le Cabinet LOCOPRO, vous propose à la location un local d'activité intégralement refait d'environ 210m2 repartit comme ce qui suit :

- 70m2 de bureaux/stockage en RDC entièrement climatisé avec lumière naturelle, WC, lave main et rideau métallique électrique
- 140m2 de stockage en sous sol accessible par rampe (hauteur 2M maximum) avec WC, douche rideau métallique électriqueLe local dispose de quatre emplacements de parking.
- Type de bail : Commercial
- Durée : 3/6/9 ans
- Préavis : 6 mois
- Fiscalité : TVA
- Indice : ILC / ILAT
- Indexation : Annuelle, date prise effet
- Dépôt de garantie : 3 mois HT/HC
- Loyers et charges : Trimestriels et d'avance

Annnonce visible sur <http://www.repimmo.com> sous la REF n°18166544



voir tous les détails sur ce bien [http://www.repimmo.com/petite\\_annonces\\_immobiliere/18166544/commerce-location-cagnes\\_sur\\_mer-06.php](http://www.repimmo.com/petite_annonces_immobiliere/18166544/commerce-location-cagnes_sur_mer-06.php)



## Location Commerce FREJUS ( Var - 83 )

Surface : 630 m<sup>2</sup>

Prix : 110004 €/an

Réf : 83\_0056 -



### Description détaillée :

Le cabinet Locopro Entreprises vous propose à la location un local d'activités situé dans la zone "Pôle Capitou Nord", à proximité immédiate de la sortie de l'autoroute A8, secteur réputé pour accueillir des concessions automobiles et motos.

Caractéristiques principales :

- Superficie totale : environ 630 m<sup>2</sup>
- Usage : Show-Room et entrepôt
- Détails de la composition :
  - Show-Room :
    - Surface au sol : environ 200 m<sup>2</sup>
    - Équipé d'une grande vitrine, offrant une belle visibilité.
  - Zone de stockage / local d'activités :
    - Surface au sol : environ 430 m<sup>2</sup>
    - Située à l'arrière du Show-Room.
    - Accessible aux poids lourds.
    - Hauteur sous plafond : environ 7,5 mètres.
  - Mezzanine :
    - Superficie d'environ 175 m<sup>2</sup>
- Possibilité de conservation ou de destruction, selon les besoins de l'utilisateur. Le local a été construit en 2016, offrant des installations modernes et adaptées à diverses activités professionnelles. Il constitue une opportunité idéale pour un usage mixte, combinant exposition de produits et stockage logistique. Pour plus d'informations ou pour organiser une visite, n'hésitez pas à nous contacter.
- Type de bail : Commercial
- Durée : 3/6/9 ans

**LOCOPRO**  
1503 route des Dolines  
06560 SOPHIA ANTIPOLIS  
Tel : 04.93.64.64.64  
E-Mail : communication@locopro.com

Catalogue PDF généré  
par <http://www.repimmo.com>

- Préavis : 6 mois
- Fiscalité : TVA
- Indice : ILC / ILAT
- Indexation : Annuelle
- Dépôt de garantie : 2 mois HT/HC
- Loyers et charges : Trimestriels et d'avance

Annnonce visible sur <http://www.repimmo.com> sous la REF n°18166543



voir tous les détails sur ce bien [http://www.repimmo.com/petite\\_annonces\\_immobiliere/18166543/commerce-location-frejus-83.php](http://www.repimmo.com/petite_annonces_immobiliere/18166543/commerce-location-frejus-83.php)

## Location Bureau NICE ( Alpes Maritimes - 06 )

Surface : 582 m<sup>2</sup>

Charges : 18088 €

Prix : 106716 €/an

Réf : 06\_2908 -



### Description détaillée :

Vous recherchez un espace de travail prestigieux et fonctionnel en plein coeur de Nice ? Ne cherchez plus ! Le cabinet LOCOPRO ENTREPRISES vous propose à la location, au sein d'un immeuble bourgeois, des bureaux de 582 m<sup>2</sup>, divisibles à partir de 229,5 m<sup>2</sup>, avec une vue imprenable sur la célèbre Place Masséna. Caractéristiques des bureaux :

- Surface totale : 582 m<sup>2</sup> divisibles
- Vue : Panoramique sur la Place Masséna
- Balcon : Inclus, pour des pauses agréables avec vue
- Localisation : Emplacement exceptionnel au centre de Nice, proche des transports en commun, commerces et restaurants
- Disponibilité : Immédiate
- Avantages :
  - Emplacement prestigieux offrant une visibilité et un accès facile
  - Environnement de travail stimulant et agréable
  - Flexibilité d'aménagement pour répondre à toutes les tailles d'entreprises
  - Opportunité rare dans un secteur très recherché À quelques minutes du palais de justice, ces bureaux conviendront parfaitement à une profession libérale.

Nous contacter pour plus d'informations.

- Type de bail : Commercial
- Durée : 3/6/9 ans
- Préavis : 6 mois
- Fiscalité : TVA
- Indice : ILAT
- Indexation : Annuelle, date prise effet



**LOCOPRO**  
1503 route des Dolines  
06560 SOPHIA ANTIPOLIS  
Tel : 04.93.64.64.64  
E-Mail : communication@locopro.com

Catalogue PDF généré  
par <http://www.repimmo.com>

- Dépôt de garantie : 3 mois HT/HC
- Loyers et charges : Trimestriels et d'avance

Annonce visible sur <http://www.repimmo.com> sous la REF n°18166542



voir tous les détails sur ce bien [http://www.repimmo.com/petite\\_annonces\\_immobiliere/18166542/bureau-location-nice-06.php](http://www.repimmo.com/petite_annonces_immobiliere/18166542/bureau-location-nice-06.php)

## Vente Bureau NICE ( Alpes Maritimes - 06 )

Surface : 6754 m2

Prix : 25484645 €

Réf : 06\_2849 -



### Description détaillée :

Le cabinet LOCOPRO ENTREPRISES vous propose à la vente en VEFA 6 755m2 de bureaux divisibles à partir de 235,60m2 allant du RDC au R+7, au sein du futur immeuble LE LAB mixant les usages tertiaires, de laboratoires et d'espaces R&D destiné notamment à des sociétés et activités dans la LifeScience, la technologie et l'innovation. L'immeuble est certifié BREEAM VERY GOOD , SMART GRIDS READY et dispose du niveau d'excellence du référentiel environnemental NICE ECO VALLÉE. Les locaux sont situés au coeur de l'éco-vallée au sein de la technopole Nice Méridia moteur de l'innovation et du développement économique du territoire de l'Ecovallée. Situés à 5mn à pieds du tramway L3 permettant de relier l'Aéroport de Nice Côte d'Azur en 20mn ainsi que le centre-ville de Nice. L'autoroute A8 se trouve à 5mn.

- 33 places de stationnements VL disponibles en sous-sol dont 2 PMR
- 46 places 2 roues disponibles
- 192 places vélos 3 terrasses complèteront le bien, une au R+3, une au R+5 et une au R+7. Livraison prévue T4 2026.
- Honoraires à la charge de l'Acquéreur

Annonce visible sur <http://www.repimmo.com> sous la REF n°18166541

voir tous les détails sur ce bien [http://www.repimmo.com/petite\\_annonces\\_immobiliere/18166541/bureau-a\\_vendre-nice-06.php](http://www.repimmo.com/petite_annonces_immobiliere/18166541/bureau-a_vendre-nice-06.php)

## Location Commerce MOUANS-SARTOUX ( Alpes Maritimes - 06 )

Surface : 900 m2

Prix : 75000 €/an

Réf : 06\_3057 -



### Description détaillée :

Le cabinet LOCOPRO vous propose à la location un local d'activité réparti de la manière suivante :

- Environ 485 m<sup>2</sup> de stockage au RDC
- Environ 415 m<sup>2</sup> de stockage/bureaux au R+1 La hauteur sous plafond varie de 3,35 m à 7,50 m. Le local est accessible aux poids lourds et dispose d'un espace privatif de 150 m<sup>2</sup> en façade, permettant le stationnement de plusieurs véhicules.
- Type de bail : Commercial
- Durée : 3/6/9 ans
- Préavis : 6 mois
- Fiscalité : TVA
- Indice : ILC / ILAT
- Indexation : Annuelle, date prise effet
- Dépôt de garantie : 3 mois HT/HC
- Loyers et charges : Trimestriels et d'avance

Annnonce visible sur <http://www.repimmo.com> sous la REF n°18166540



voir tous les détails sur ce bien [http://www.repimmo.com/petite\\_annonces\\_immobiliere/18166540/commerce-location-mouans\\_sartoux-06.php](http://www.repimmo.com/petite_annonces_immobiliere/18166540/commerce-location-mouans_sartoux-06.php)



## Vente Bureau NICE ( Alpes Maritimes - 06 )

Surface : 770 m<sup>2</sup>

Prix : 2619094 €

Réf : 06\_2634 -



### Description détaillée :

Le cabinet LOCOPRO ENTREPRISE vous propose à la vente 770,58m<sup>2</sup> QPC (708,51 utiles + 62,07m<sup>2</sup> CP ) Les bureaux se situent au R+1 et sont vendus avec 8 places de parkings en pleine propriété en plein coeur de l'éco-quartier Nice Méridia. L'opération comprend un parking public Indigo d'environ 566 places. Les bureaux peuvent être livrés selon deux modes :

- Livraison Brut (fluides en attente) : 3 060Euros/m<sup>2</sup>/HT/Hors pks/Net vendeur
- Livraison Aménagé : 3 570Euros/m<sup>2</sup>/HT/Hors pks/Net vendeur Parkings : 32 640Euros/UN/HT/Net vendeur Les locaux se situent dans le bâtiment M6 de l'ensemble JOIA MÉRIDIA : Le programme immobilier comprendra :
  - Des logements en R+8 à l'ouest
  - Une résidence service pour étudiants en R+8 répartie sur deux blocs (Nord et Sud) dans la partie centrale du bâtiment
  - Une zone de commerces et d'activités en R+7 à l'Est- RDC: Hall d'accueil des bureaux aile Sud+Restaurant avec terrasse abritée+ espace de surf avec vague artificielle type «flowriding» et espaces d'attente + Local vélo + locaux communs dont local OM destiné à l'ensemble des ERP
  - Mezzanine : local vélos pour les bureaux aile Sud + local CTA de la vague de surf (aile nord) + surface rattachée au restaurant
  - R+1 et R+2: Bureaux
  - R+3: Espace loisir



voir tous les détails sur ce bien [http://www.repimmo.com/petite\\_annonces\\_immobiliere/18166539/bureau-a\\_vendre-nice-06.php](http://www.repimmo.com/petite_annonces_immobiliere/18166539/bureau-a_vendre-nice-06.php)

## Vente Commerce PEYMEINADE ( Alpes Maritimes - 06 )

Surface : 405 m2

Prix : 780030 €

Réf : 06\_3071 -



### Description détaillée :

Le cabinet Locopro vous propose à la vente un local d'activité mixte d'environ 405m2 reparti de la façon suivante :

- Environ 345m2 au sol comprenant environ 285 de d'entrepôt et environ 60m2 d'atelier/cuisine et WC.
- Environ 60m2 de bureaux/ou stockage en mezzanineLa hauteur libre dans les locaux est comprise entre 4M65 et 8M45.Un quai de déchargement couvert d'environ 40m2 est également présent.Huit emplacements de parkings.

Annnonce visible sur <http://www.repimmo.com> sous la REF n°18166538



voir tous les détails sur ce bien [http://www.repimmo.com/petite\\_annonces\\_immobiliere/18166538/commerce-a\\_vendre-peymeinade-06.php](http://www.repimmo.com/petite_annonces_immobiliere/18166538/commerce-a_vendre-peymeinade-06.php)

## Location Local commercial NICE ( Alpes Maritimes - 06 )

Surface : 325 m2

Charges : 7150 €

Prix : 97500 €/an

Réf : 06-01416 -



### Description détaillée :

**DERNIER LOT** : Local commercial neuf de 325 m2 situé sur le programme NICEO. Situé sur l'axe central du nouveau quartier de Nice Saint Isidore. Très nombreux programmes immobiliers en cours : près de 10 au total. Le tramway permet de se rendre en centre ville de Nice en quelques minutes. Proximité immédiate du centre commercial LECLERC, du magasin IKEA et du centre commercial Nice Valley. Quartier en plein développement. Ce programme compte deux cellules commerciales : la première a été louée à l'enseigne PICARD (436m2) a ouvert en Avril 2023 / La cellule de 325 m2 est la dernière opportunité pour s'installer à côté des deux locomotives que sont PICARD et LECLERC .... Possibilité de parkings en sous sols ( 1400Euros HT/AN l'unité), disponibles pour les clients car accessible pendant les horaires d'ouverture des commerces. Possibilité de création d'un restaurant ou d'une boulangerie car extraction et terrasse extérieure possibles.

- Type de bail : Commercial
- Durée : 3/6/9 ans
- Fiscalité : TVA
- Indice : ILC
- Indexation : Annuelle
- Dépôt de garantie : 3 mois
- Lovers et charges : Trimestriels et d'avance



nmo.com sous la REF n°18166537

voir tous les détails sur ce bien [http://www.repimmo.com/petite\\_annonces\\_immobiliere/18166537/local\\_commercial-location-nice-06.php](http://www.repimmo.com/petite_annonces_immobiliere/18166537/local_commercial-location-nice-06.php)