

MAISONS BOUVIER

1 route du Point du Jour 44600 SAINT-NAZAIRE

Tel : 02.40.50.12.13

E-Mail : contact@maisonsbouvier.fr

Vente Terrain GESTE (Maine et loire - 49)

Surface : 310 m2

Prix : 43000 €

Réf : GG496001 -



Description détaillée :

Maisons BOUVIER vous propose de découvrir ce beau terrain et viabilisé d'une superficie de 310m2, situé proche du bourg de GESTE. il sera parfait pour que l'on vous construise votre habitation. Renseignements Gérald GOBIN

Annnonce visible sur <http://www.repimmo.com> sous la REF n°18129759



voir tous les détails sur ce bien http://www.repimmo.com/petite_annonces_immobiliere/18129759/terrain-a_vendre-geste-49.php

Vente Maison LOROUX-BOTTEREAU (Loire atlantique - 44)

Surface : 95 m²

Surface séjour : 45 m²

Nb pièces : 5 pièces

Chambres : 3 chambres

Prix : 297000 €

Réf : MB43001LLB01 -



Description détaillée :

LE LOROUX BOTTEREAU, tout proche du centre ville (à pied, et c'est vrai !!!) je vous propose de construire votre maison de plain-pied sur ce très beau terrain d'environ 500 m² à viabiliser.

Projet en L pour profiter au maximum de la superbe orientation du jardin sur ce terrain !

Prix du projet Maison + terrain (HFN et viabilisation) à partir de 297000 E seulement (sous réserve de disponibilité du terrain auprès de notre partenaire foncier)

Dépêchez-vous et appelez moi pour prendre rdv et profitez de cette offre incroyable mais bien réelle !

FAITES VITE !

Marc BOSSEAU MAISONS BOUVIER au 06 25 13 54 78

Annonce visible sur <http://www.repimmo.com> sous la REF n°18121951



voir tous les détails sur ce bien http://www.repimmo.com/petite_annonces_immobiliere/18121951/maison-a_vendre-loroux_bottereau-44.php

Vente Terrain TURBALLE (Loire atlantique - 44)

Surface : 318 m²

Prix : 118000 €

Réf : MB42001LATURCDLF -



Description détaillée :

SOYEZ LES PLUS REACTIFS !

Proche des commerces et du centre ville de LA TURBALLE, je vous propose de construire votre nouvelle villa bord de mer sur ce terrain de 318 m² viabilisé .

Projet de plain-pied ou à étage proche des plages et du centre ville toujours actif de LA TURBALLE.

Prix du terrain de 318 m² à partir de 118000 E viabilisé (HFN et taxes locales) (sous réserve de disponibilité auprès de notre partenaire foncier)FAITES VITE !!!

Contactez moi au plus vite, Marc BOSSEAU MAISONS BOUVIER à Saint Nazaire au 06 25 13 54 78

pour plus de renseignements et avant projet sur mesure !

Annnonce visible sur <http://www.repimmo.com> sous la REF n°18113965



voir tous les détails sur ce bien http://www.repimmo.com/petite_annonces_immobiliere/18113965/terrain-a_vendre-turballe-44.php

Vente Maison REZE (Loire atlantique - 44)

Surface : 120 m²

Surface terrain : 850 m²

Surface séjour : 45 m²

Nb pièces : 6 pièces

Chambres : 4 chambres

Prix : 438000 €

Réf : MB400REZE01 -



Description détaillée :

Sur la commune de REZE, dans un quartier dynamique, calme avec tous les commerces, écoles, lycée, bus et tramway à proximité, je vous propose de construire ensemble votre projet de maison contemporaine sur ce terrain de 850 m².

Le projet de maison sur mesure sera en adéquation totale avec vos souhaits, goûts, budget et réglementation locale !

Prenons vite rdv pour travailler ensemble sur votre nouveau lieu de vie, un cadre parfait pour toute la famille !

Prix du projet Maison + terrain à partir de 438000 E (HFN, viabilisation et taxes locales)(terrain sous réserve de disponibilité auprès de notre partenaire foncier)

Marc BOSSEAU MAISONS BOUVIER au 06 25 13 54 78

Annnonce visible sur <http://www.repimmo.com> sous la REF n°18111069



voir tous les détails sur ce bien http://www.repimmo.com/petite_annonces_immobiliere/18111069/maison-a_vendre-reze-44.php

Vente Terrain SUCE-SUR-ERDRE (Loire atlantique - 44)

Surface : 404 m²

Prix : 230000 €

Réf : GG24002 -



MAISONS BOUVIER
CONSTRUCTIONS ARTISANALES

- Solutions pour tous les budgets
- Ingéniosité sur mesure.
- Savoir-faire sans limites

MODERNE CONTEMPORAINE ACTUELLE RÉGIONALE



Description détaillée :

Vous êtes à la recherche d'un lieu idéal pour faire construire votre maison ?

Maisons BOUVIER vous propose ce terrain constructible de 402 m² et entièrement viabilisé, proche des commerces et des écoles pour y réaliser une construction artisanale sur mesure. Renseignements Gérald GOBIN . Selon la disponibilité chez notre partenaire foncier.

Annonce visible sur <http://www.repimmo.com> sous la REF n°18106881



voir tous les détails sur ce bien http://www.repimmo.com/petite_annonces_immobiliere/18106881/terrain-a_vendre-suce_sur_erdre-44.php

Vente Maison VERTOU (Loire atlantique - 44)

Surface : 95 m²

Surface terrain : 385 m²

Prix : 324000 €

Réf : MB12003VERT -



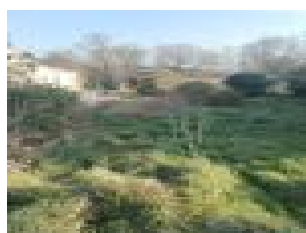
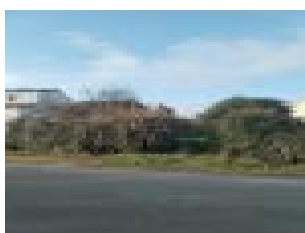
Description détaillée :

VERTOU, dans hameau à seulement 3 mn du centre ville, MAISONS BOUVIER vous propose un nouveau projet de construction à étage composé de 3 CH dont une suite parentale au rdc, une grande pièce de vie de plus de 40 m², cellier, garage, sdb complète et WC séparé sur un terrain de 385 m² viabilisé en partie TAE, eau potable).

Prix du projet Maison + terrain à partir de 324000 E (HFN, taxes et viabilisation) (sous réserve de disponibilité du terrain auprès de notre partenaire foncier)

Découvrez vite ce projet en m'appelant au 06 25 13 54 78, Marc BOSSEAU MAISONS BOUVIER

Annnonce visible sur <http://www.repimmo.com> sous la REF n°18106880



voir tous les détails sur ce bien http://www.repimmo.com/petite_annonces_immobiliere/18106880/maison-a_vendre-vertou-44.php

Vente Maison VERTOU (Loire atlantique - 44)

Surface : 85 m²

Surface séjour : 37 m²

Nb pièces : 5 pièces

Chambres : 3 chambres

Prix : 288000 €

Réf : MB120004 -



Description détaillée :

ATTENTION, ce projet Maison + terrain à VERTOU, où vous pourrez rejoindre le bourg et toutes les commodités à pied va partir très vite !

Dans un quartier calme et résidentiel, je vous propose cette maison de plain-pied de 85 m² habitables composée de 3 CH, une très belle pièce de vie, une salle de bain complète, WC séparé, cellier et garage. Le tout sur un terrain en premier rideau d'environ 280 m² !

Prix du projet maison + terrain à partir de 288000 E seulement (HFN et viabilisation terrain) (sous réserve de disponibilité auprès de notre partenaire foncier)

Contactez moi au plus vite pour visiter ce site ensemble et élaborer avec vous, votre projet projet de construction

RE2020 sur mesure : Marc BOSSEAU MAISONS BOUVEIR au 06 25 13 54 78

Annnonce visible sur <http://www.repimmo.com> sous la REF n°18106879



voir tous les détails sur ce bien http://www.repimmo.com/petite_annonces_immobiliere/18106879/maison-a_vendre-vertou-44.php

Vente Terrain LANDEMONT (Maine et loire - 49)

Surface : 562 m²

Prix : 75100 €

Réf : MB27001LANDE01 -



Description détaillée :

Dans le centre bourg de LANDEMONT, je vous propose ce terrain de 562 m² pour y construire votre nouveau pavillon MAISONS BOUVIER.

Venez découvrir nos propositions sur-mesure de plain-pied ou à étage sur ce terrain bien exposé, viabilisé et prêt à construire !

Prix du terrain : 75100 E (hors FN et taxes locales) (sous réserve de disponibilité auprès de notre partenaire foncier.

Contactez moi au 06 25 13 54 78, Marc BOSSEAU MAISONS BOUVIER

Annnonce visible sur <http://www.repimmo.com> sous la REF n°18106878



voir tous les détails sur ce bien http://www.repimmo.com/petite_annonces_immobiliere/18106878/terrain-a_vendre-landemont-49.php

Vente Maison PORNIC (Loire atlantique - 44)

Surface : 95 m2

Surface terrain : 300 m2

Surface séjour : 40 m2

Nb pièces : 5 pièces

Chambres : 3 chambres

Prix : 325000 €

Réf : MB210PORNIC01 -



Description détaillée :

Vous rêvez de construire votre maison et de devenir propriétaire en 2025 sur la COTE DE JADE, c'est possible avec MAISONS BOUVIER sur le terrain de votre choix en rapport avec vos souhaits, vos besoins et votre budget !

Sur PORNIC, PREFAILLES, LA PLAINE SUR MER, STE MARIE, ST MICHEL, THARON, ST BREVIN, et sur de nombreuses autres communes, je vous propose un large choix de parcelles de terrain à bâtir grâce à mes nombreux partenaires fonciers, en secteur diffus ou dans un aménagement foncier de qualité.

Faites moi confiance, je saurai vous trouver LA bonne solution à votre projet en calculant au plus juste toutes les dépenses inhérentes sans non dits pour que votre projet soit clair, précis et sans mauvaise surprise !

Prix du terrain proche de Pornic d'environ 300 m² à partir de 165000 E (HFN, viabilisation, et adaptation au sol éventuelle)(sous réserve de disponibilité auprès de notre partenaire foncier)

Faites le choix d'un professionnel de la construction et du sur mesure de qualité et appelez moi pour un RDV découverte au 06 25 13 54 78 , Marc BOSSEAU MAISONS BOUVIER;

Annnonce visible sur <http://www.repimmo.com> sous la REF n°18103303



voir tous les détails sur ce bien http://www.repimmo.com/petite_annonces_immobiliere/18103303/maison-a_vendre-pornic-44.php

Vente Terrain BOISSIERE-DU-DORE (Loire atlantique - 44)

Surface : 400 m²

Prix : 58000 €

Réf : MB43001LBDD -



Description détaillée :

Construisez votre maison neuve RE2020 sur ce terrain de 400 m² ou vous pourrez tout faire à pied !

De plain-pied ou à étage, je vous proposerai la meilleure option suivant vos souhaits, choix et budget, c'est vous qui décidez !

Prix du terrain : 58000 E (FAI hors FN et taxes locales) (sous réserve de disponibilité auprès de notre partenaire foncier)

Appelez moi au plus vite pour convenir d'un rdv découverte, Marc BOSSEAU MAISONS BOUVIER au 06 25 13 54 78

Annnonce visible sur <http://www.repimmo.com> sous la REF n°18103302



voir tous les détails sur ce bien http://www.repimmo.com/petite_annonces_immobiliere/18103302/terrain-a_vendre-boissiere_du_dore-44.php

Vente Maison LOROUX-BOTTEREAU (Loire atlantique - 44)

Surface : 95 m²

Surface terrain : 336 m²

Surface séjour : 43 m²

Nb pièces : 5 pièces

Chambres : 3 chambres

Prix : 284350 €

Réf : MB43001LLBOT -



Description détaillée :

Offrez-vous une parenthèse de sérénité au c?ur de la charmante commune du Loroux Bottereau.

Ce projet à étage de 94 m² habitables + garage combine élégance et fonctionnalité.

Un espace pensé pour vous avec au RDC un très bel espace de vie de 43 m² avec arrière cuisine donnant sur la garage, suite parentale avec salle d'eau attenante et WC séparé.

A l'étage, 2 belles chambres spacieuses et lumineuses avec salle de bain et WC.

Pourquoi attendre ! Ce projet est une opportunité rare sur Le Loroux Bottereau, cette commune très équipée et aménagée prisée pour sa qualité de vie à quelques kilomètres seulement de Nantes métropole.

Piscine, cinéma, stade, commerces de proximité, grande surface, tout est là pour vous faciliter la vie dans cette commune autonome du sud Loire !

Imaginez vos instants de détente, vos projets d'aménagement et le plaisir de vivre dans une maison à votre image.

Prix du projet Maison + terrain à partir de 284350 E (HFN terrain) (sous réserve de disponibilité du terrain auprès de notre partenaire foncier)

Contactez-moi dès maintenant pour plus d'information : Marc BOSSEAU MAISONS BOUVIER au 06 25 13 54 78

Ne laissez pas passer cette chance unique de réaliser votre rêve immobilier !

Annnonce visible sur <http://www.repimmo.com> sous la REF n°18103301



voir tous les détails sur ce bien http://www.repimmo.com/petite_annonces_immobiliere/18103301/maison-a_vendre-loroux_bottereau-44.php

Vente Terrain CORCOUE-SUR-LOGNE (Loire atlantique - 44)

Surface : 334 m2

Prix : 75000 €

Réf : GG65001 -



Description détaillée :

Avec Maisons BOUVIER, saisissez l'opportunité de construire votre maison artisanale sur mesure et aux normes actuelles sur ce terrain viabilisé proche de toutes les commodités. Contactez moi pour plus d'informations Gérald GOBIN Maisons BOUVIER

Annnonce visible sur <http://www.repimmo.com> sous la REF n°18097561



voir tous les détails sur ce bien http://www.repimmo.com/petite_annonces_immobiliere/18097561/terrain-a_vendre-corcoue_sur_logne-44.php

Vente Terrain CHAPELLE-SUR-ERDRE (Loire atlantique - 44)

Prix : 138000 €

Réf : GG24001 -



Description détaillée :

Idéalement situé sur la commune de LA CHAPELLE-SUR-ERDRE, ce terrain constructible de 500m² est une opportunité pour concrétiser votre projet de maison artisanale sur mesure avec Maisons BOUVIER. Renseignements
Gérald GOBIN

Annonce visible sur <http://www.repimmo.com> sous la REF n°18097560



voir tous les détails sur ce bien http://www.repimmo.com/petite_annonces_immobiliere/18097560/terrain-a_vendre-chapelle_sur_erdre-44.php

Vente Terrain JOUE-SUR-ERDRE (Loire atlantique - 44)

Surface : 402 m²

Prix : 50500 €

Réf : GG44001 -



Description détaillée :

Vous êtes à la recherche d'un lieu idéal pour votre première maison ?

Maisons BOUVIER vous propose ce terrain constructible de 402 m² et entièrement viabilisé, proche des commerces et des écoles pour y réaliser une construction artisanale sur mesure.

Annnonce visible sur <http://www.repimmo.com> sous la REF n°18097559



voir tous les détails sur ce bien http://www.repimmo.com/petite_annonces_immobiliere/18097559/terrain-a_vendre-joue_sur_erdre-44.php

Vente Terrain BIGNON (Loire atlantique - 44)

Surface : 547 m2

Prix : 118000 €

Réf : GG14001 -



Description détaillée :

Idéalement situé sur la commune du BIGNON, ce terrain constructible et viabilisé de 547 m² est une opportunité pour concrétiser votre projet de maison sur mesure avec Maisons BOUVIER

Annnonce visible sur <http://www.repimmo.com> sous la REF n°18097558



voir tous les détails sur ce bien http://www.repimmo.com/petite_annonces_immobiliere/18097558/terrain-a_vendre-bignon-44.php

Vente Terrain SAINT-ETIENNE-DE-MONTLUC (Loire atlantique - 44)

Surface : 301 m²

Prix : 99000 €

Réf : MB36001SETdeMON -



Description détaillée :

Sur la commune de SAINT ETIENNE DE MONTLUC, construisons ensemble votre MAISONS BOUVIER sur un terrain de 301 m² viabilisé à seulement 99000 E (HFN) (sous réserve de disponibilité auprès de notre partenaire foncier)
Je vous proposerai un projet adapté de plain-pied ou à étage suivant vos souhaits et votre budget et toujours sur mesure !

Contactez moi pour un RDV découverte au 06 25 13 54 78 , Marc BOSSEAU MAISONS BOUVIER

Annonce visible sur <http://www.repimmo.com> sous la REF n°18094538



voir tous les détails sur ce bien http://www.repimmo.com/petite_annonces_immobiliere/18094538/terrain-a_vendre-saint_etienne_de_montluc-44.php

Vente Terrain HAIE-FOUASSIERE (Loire atlantique - 44)

Surface : 450 m²

Prix : 124000 €

Réf : MB690LHF01 -



Description détaillée :

Construisez SUD LOIRE sur cette charmante commune de la HAYE FOUASSIERE à seulement 15 mn de NANTES ! Proche des commerces et de la Gare, je vous propose de construire votre nouvelle résidence sur un terrain de 450² viabilisé avec une vue superbe sur la vallée de la Sèvre !

FAITES VITE, il n'y en aura pas pour tout le monde !

Prix du terrain à partir de 124000 E (HFN) (sous réserve de disponibilité auprès de notre partenaire foncier)

Contactez moi vite, Marc BOSSEAU MAISONS BOUVIER au 06 25 13 54 78 pour un RDV personnalisé !

Annnonce visible sur <http://www.repimmo.com> sous la REF n°18094537



voir tous les détails sur ce bien http://www.repimmo.com/petite_annonces_immobiliere/18094537/terrain-a_vendre-haie_fouassiere-44.php

Vente Terrain BOUGUENAI (Loire atlantique - 44)

Surface : 312 m²

Prix : 98500 €

Réf : MB340BOUGU01 -



Description détaillée :

MAISONS BOUVIER vous propose ce terrain de 312 m² à BOUGUENAI pour y construire votre maison neuve à seulement 98500 E (HFN et viabilisation sur rue) (sous réserve de disponibilité auprès de notre partenaire foncier)

Contactez moi au 06 25 13 54 78, Marc BOSSEAU MAISONS BOUVIER

Annonce visible sur <http://www.repimmo.com> sous la REF n°18094536



voir tous les détails sur ce bien http://www.repimmo.com/petite_annonces_immobiliere/18094536/terrain-a_vendre-bouguenais-44.php

Vente Maison TURBALLE (Loire atlantique - 44)

Surface : 95 m²

Prix : 343000 €

Réf : MB420LATUR01 -



Description détaillée :

Nouveau avec MAISONS BOUVIER, réalisez votre rêve d'un chez vous sur mesure dans un cadre idyllique à La Turballe.

Ce projet unique conjugue élégance, confort et luminosité, à quelques minutes seulement du port et de l'océan. La maison est composée de 3 chambres spacieuses conçues pour votre confort et votre tranquillité; Un séjour salon de 45 m², une espace généreux et lumineux idéal pour des moments en famille ou entre amis. Nous vous proposons des prestations modernes et soignées pour répondre à toutes vos envies ! Il est également possible d'intégrer des annexes grâce à la belle façade du terrain.

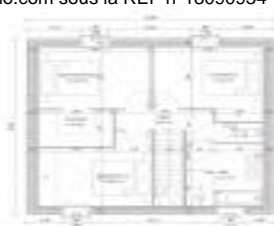
Ce terrain de 600 m² orienté sud-ouest vous permet de bénéficier d'une belle lumière naturelle tout au long de la journée et de couchers de soleil apaisants. Un jardin qui invite à la détente et au plaisir, à aménager selon vos goûts : terrasse, potager, ou coin détente.

Cette opportunité rare combine l'intimité et le charme d'un quartier calme tout en restant proche des commodités et du bord de mer.

Prix du projet Maison + terrain à partir de 343000 E (HFN , viabilisation et BR sur terrain) (projet sous réserve de disponibilité du terrain auprès de notre partenaire foncier)

Contactez-moi, Marc BOSSEAU MAISONS BOUVIER Agence de St Nazaire 1 route du Point du jour au 06 25 13 54 78

Annnonce visible sur <http://www.repimmo.com> sous la REF n°18090934



voir tous les détails sur ce bien http://www.repimmo.com/petite_annonces_immobiliere/18090934/maison-a_vendre-turballe-44.php

Vente Maison SAINT-MOLF (Loire atlantique - 44)

Surface : 100 m²

Prix : 327500 €

Réf : MB350STMOLF01 -



Description détaillée :

Sur la commune de SAINT MOLF, à 3km du centre ville de GUERANDE, construisez votre MAISONS BOUVIER sur mesure de plain-pied sur ce magnifique terrain de 720 m² viabilisé en eau, téléphone et électricité (assainissement individuel à prévoir).

Je vous proposerai un projet adapté suivant vos souhaits, envies et budget pour répondre au mieux à vos attentes !

Projet maison de 100 m² habitables + terrain de 720 m² à partir de 327500 E (HFN, adaptation au sol éventuel et ass.autonome.) (sous réserve de disponibilité auprès de notre partenaire foncier)

Contactez moi sans tarder, Marc BOSSEAU MAISONS BOUVIER au 06 25 13 54 78 pour un RDV découverte à votre domicile ou à notre bureau de St NAZAIRE, 1 route du point du jour proche du Leclerc de l'immaculé.

A bientôt et très belle année constructive à venir !

Annnonce visible sur <http://www.repimmo.com> sous la REF n°18090933



voir tous les détails sur ce bien http://www.repimmo.com/petite_annonces_immobiliere/18090933/maison-a_vendre-saint_molf-44.php

Vente Terrain GUERANDE (Loire atlantique - 44)

Surface : 310 m²

Prix : 120000 €

Réf : MB350GUER01 -



Description détaillée :

Vous rêvez de construire votre maison RE2020 et de devenir propriétaire sur la COTE D'AMOUR en 2025, c'est possible avec MAISONS BOUVIER sur le terrain de votre choix en rapport avec vos souhaits, vos besoins et votre budget !

Sur les communes de LA BAULE, LE POULIGUEN, GUERANDE, LA TURBALLE, PIRIAC, MESQUER, QUIMIAC, ST ANDRE DES EAUX, ST NAZAIRE, et sur de nombreuses autres communes de cette jolie région, je vous propose un large choix de parcelles de terrain à bâtir grâce à mes nombreux partenaires fonciers, en secteur diffus ou dans un aménagement foncier de qualité en adéquation parfaite avec vos envies !

Faites moi confiance, je saurai vous trouver "LA MEILLEURE" solution à votre projet en calculant au plus juste toutes les dépenses inhérentes, sans non dits pour que votre projet soit clair, précis et sans mauvaise surprise !

Vous choisirez entre une construction de plain-pied, à étage, en combles aménageables, une chaumière, un projet évolutif, tous les projets sont uniques et personnalisés chez MAISONS BOUVIER. A chacun sa maison !

Prix du terrain à GUERANDE de 310 m² viabilisé m² à partir de 120000 E (HFN et adaptation au sol éventuelle)(sous réserve de disponibilité auprès de notre partenaire foncier)

Faites le choix d'un professionnel de la construction et du sur mesure de qualité et appelez moi pour un RDV



MAISONS BOUVIER;

voir tous les détails sur ce bien http://www.repimmo.com/petite_annonces_immobiliere/18090932/terrain-a_vendre-guerande-44.php

Vente Terrain GUERANDE (Loire atlantique - 44)

Surface : 820 m²

Prix : 174000 €

Réf : MB35002GUERBREZ -



Description détaillée :

Sur la commune de GUERANDE, dans le secteur de Brézéan, je vous propose ce terrain d'environ 820 m² au calme, en second rideau pour y construire votre nouvelle maison RE2020.

Prix du terrain : 1740000 E (HFN, viab et AA)

Renseignements sur visite, Marc BOSSEAU MAISONS BOUVIER au 06 25 13 54 78 (sous réserve de disponibilité auprès de notre partenaire foncier)

Annnonce visible sur <http://www.repimmo.com> sous la REF n°18090931

Vente Terrain PAULX (Loire atlantique - 44)

Surface : 420 m2

Prix : 66000 €

Réf : GG27001 -



Description détaillée :

Vous êtes à la recherche d'un lieu idéal pour votre maison Nantes et l'océan?

Maisons BOUVIER vous propose ce terrain constructible de 420 m² et entièrement viabilisé, proche des commerces et des écoles pour y réaliser une construction artisanale sur mesure.

Annonce visible sur <http://www.repimmo.com> sous la REF n°18090930



voir tous les détails sur ce bien http://www.repimmo.com/petite_annonces_immobiliere/18090930/terrain-a_vendre-paulx-44.php

Vente Terrain SAINT-AIGNAN-GRANDLIEU (Loire atlantique - 44)

Surface : 427 m²

Prix : 144000 €

Réf : GG86001 -



Description détaillée :

Vous êtes à la recherche d'un lieu idéal pour votre maison neuve ?

Maisons BOUVIER vous propose ce terrain constructible de 427 m² et entièrement viabilisé, proche des commerces et des écoles pour y réaliser une construction artisanale sur mesure.

Annonce visible sur <http://www.repimmo.com> sous la REF n°18090929



voir tous les détails sur ce bien http://www.repimmo.com/petite_annonces_immobiliere/18090929/terrain-a_vendre-saint_aignan_grandlieu-44.php

Vente Terrain BEAUPREAU (Maine et loire - 49)

Surface : 410 m2

Prix : 59000 €

Réf : GG60001 -



Description détaillée :

Vous êtes à la recherche d'un lieu idéal pour votre première maison ?

Maisons BOUVIER vous propose ce terrain constructible et viabilisé de 410 m² et entièrement viabilisé, proche des commerces et des écoles pour y réaliser une construction artisanale sur mesure.

Annonce visible sur <http://www.repimmo.com> sous la REF n°18090928



voir tous les détails sur ce bien http://www.repimmo.com/petite_annonces_immobiliere/18090928/terrain-a_vendre-beaupreau-49.php

Vente Maison SAINT-NAZAIRE (Loire atlantique - 44)

Surface : 92 m²

Surface terrain : 400 m²

Prix : 309000 €

Réf : MB60001STN-RDA -



Description détaillée :

Découvrez vite ce magnifique projet immobilier idéalement situé à SAINT NAZAIRE entre l'hôpital et le Bois Joalland sur un terrain d'environ 400 m² à 2 pas des zones commerciales et des transports en commun.

Offrez vous une maison contemporaine et fonctionnelle dans un cadre pratique et agréable.

Je vous propose un projet en R+1 mais une projet de plain-pied est également envisageable .

La maison dispose de 3 chambres spacieuses à l'étage, une grande pièce de vie réunissant le salon, la salle à manger et la cuisine ouverte pour des moments de convivialité. Une salle de bain élégante, 2 WC et un garage (ou carport) avec cellier complètent l'agencement.

Prix du projet Maison + Terrain à partir de 309000 E (HFN et viabilisation terrain) (terrain sous réserve de disponibilité auprès de notre partenaire foncier).

Ce projet est une opportunité rare sur SAINT NAZAIRE, à ne pas manquer. Contactez-moi, Marc BOSSEAU MAISONS BOUVIER pour plus d'informations et organiser un rdv de visite ! A très bientôt

Annonce visible sur <http://www.repimmo.com> sous la REF n°18088680



voir tous les détails sur ce bien http://www.repimmo.com/petite_annonces_immobiliere/18088680/maison-a_vendre-saint_nazaire-44.php

MAISONS BOUVIER

1 route du Point du Jour
44600 SAINT-NAZAIRE
Tel : 02.40.50.12.13
E-Mail : contact@maisonsbouvier.fr

Catalogue PDF généré
par <http://www.repimmo.com>

Vente Terrain BASSE-GOULAIN (Loire atlantique - 44)

Surface : 500 m²

Prix : 219900 €

Réf : MB115BG01 -



Description détaillée :

BASSE GOULAIN, dans un très bel aménagement foncier de qualité, proche de tout, et au calme, je vous propose une nouvelle parcelle de terrain pour construire votre nouvelle espace de vie avec MAISONS BOUVIER !

Je vous propose un projet de plain-pied ou à étage sur-mesure, à votre image, sur cette superbe parcelle de 500 m² avec jardin exposé sud-ouest dans un cadre tranquille et verdoyant.

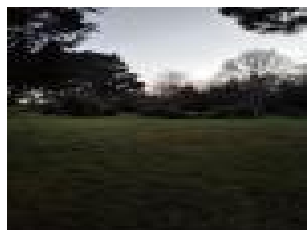
Vous êtes proche de toutes les commodités, centre ville, piscine, zone Pole Sud, lycée, collèges et écoles !

Ne tardez pas, certaines parcelles sont déjà réservées !

Prix du terrain de 500 m² à partir de 219900 E viabilisé (HFN et taxes locales) (sous réserve de disponibilité auprès de notre partenaire foncier)

Contactez moi au 06 25 13 54 78 Marc BOSSEAU MAISONS BOUVIER pour étudier votre projet !

Annonce visible sur <http://www.repimmo.com> sous la REF n°18078191



voir tous les détails sur ce bien http://www.repimmo.com/petite_annonces_immobiliere/18078191/terrain-a_vendre-basse_goulaine-44.php