

**FACIL'IMMO**

**38, Rue Roger GAUDIN 80420 FLIXECOURT**

**Tel : 03.22.39.11.73**

**E-Mail : [facilimmo80420@gmail.com](mailto:facilimmo80420@gmail.com)**

## Vente Maison DURY ( Somme - 80 )

Surface : 171 m2

Surface terrain : 788 m2

Surface séjour : 31 m2

Nb pièces : 6 pièces

Chambres : 4 chambres

SDB : 2 salles de bains

Année de construction : 1985

Prix : 425000 €

Réf : 5828 -



### Description détaillée :

FACIL'IMMO vous présente à la vente ce pavillon individuel, familial et lumineux sur la commune de Dury.

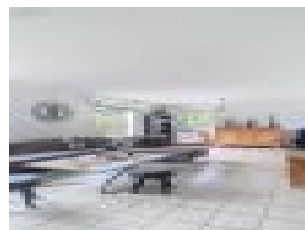
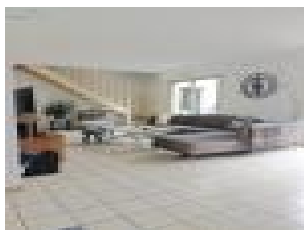
Cette maison d'environ 170m2 bâtie sur sous sol vous offre au rez de chaussée, une entrée, un grand séjour/salon, une cuisine, une salle de bain avec baignoire et douche, un wc, un dressing, une chambre donnant sur le jardin.

L'étage se compose d'un bureau, de 3 chambres dont une avec salle d'eau et une seconde avec point d'eau.

Le jardin d'environ 650m2 exposé sud et sans vis à vis accueille une grande terrasse.

N'hésitez pas à nous contacter pour tout renseignement supplémentaire ou une visite.

Annonce visible sur <http://www.repimmo.com> sous la REF n°17333874



voir tous les détails sur ce bien [http://www.repimmo.com/petite\\_annonces\\_immobiliere/17333874/maison-a\\_vendre-dury-80.php](http://www.repimmo.com/petite_annonces_immobiliere/17333874/maison-a_vendre-dury-80.php)

## Vente Terrain TITRE ( Somme - 80 )

Surface : 3459 m2

Prix : 49800 €

Réf : 5714 -



### Description détaillée :

L'agence FACIL'IMMO de Flixecourt vous propose à la vente un terrain constructible de 3459m2 environ situé à Le Titre. Idéalement situé, arboré, clôturé.

Le CU est positif, l'étude de sol déjà établie, le terrain est à viabiliser.

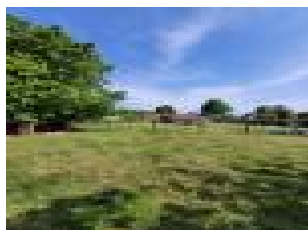
Assainissement individuel.

Un garage se trouve sur la parcelle..

Pour toute demande complémentaire n'hésitez pas à nous contacter.

#terrainconstructible #terrainabatir #construction

Annnonce visible sur <http://www.repimmo.com> sous la REF n°17333873



voir tous les détails sur ce bien [http://www.repimmo.com/petite\\_annonces\\_immobiliere/17333873/terrain-a\\_vendre-titre-80.php](http://www.repimmo.com/petite_annonces_immobiliere/17333873/terrain-a_vendre-titre-80.php)

## Vente Immeuble BERTEAUCOURT-LES-DAMES ( Somme - 80 )

Surface : 125 m2

Prix : 118000 €

Réf : 5931 -



### Description détaillée :

Facil'immo vous propose à la vente cet immeuble de rapport sur la commune de Bertaucourt-Les-Dames.

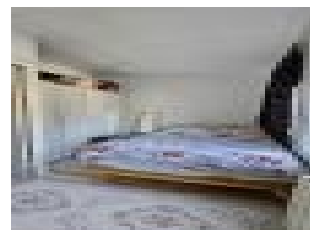
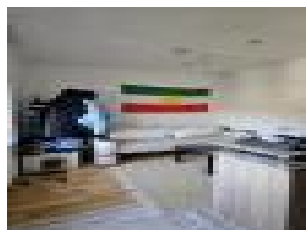
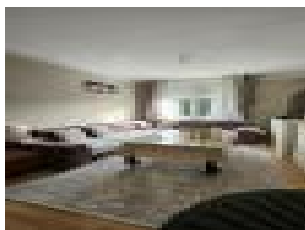
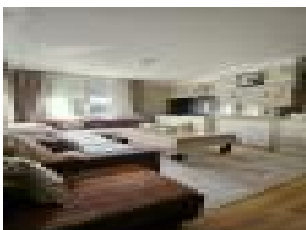
Composé de deux appartements.

Le premier appartement situé en rez de chaussé, est composé d'une entrée, d'un séjour, d'une cuisine, d'une chambre et une salle d'eau.

Le second appartement situé au premier étage, est composé d'une entrée, d'un séjour, d'une cuisine, deux chambres et une salle de bain.

Des travaux sont à prévoir notamment du rafraichissement.

Annnonce visible sur <http://www.repimmo.com> sous la REF n°17325134



voir tous les détails sur ce bien [http://www.repimmo.com/petite\\_annonces\\_immobiliere/17325134/immeuble-a\\_vendre-berteaucourt\\_les\\_dames-80.php](http://www.repimmo.com/petite_annonces_immobiliere/17325134/immeuble-a_vendre-berteaucourt_les_dames-80.php)

## Vente Maison VAUCHELLES-LES-QUESNOY ( Somme - 80 )

Surface : 83 m<sup>2</sup>

Surface terrain : 1396 m<sup>2</sup>

Nb pièces : 5 pièces

Chambres : 3 chambres

SDB : 1 salle de bains

Année de construction : 1976

Prix : 159000 €

Réf : 5921 -



### Description détaillée :

\*\*\* SOUS OFFRE --- 1 Visite - 1 offre au prix \*\*\*

L'agence FACIL'IMMO vous propose en exclusivité ce pavillon individuel d'environ 84m<sup>2</sup> sur sous sol complet.

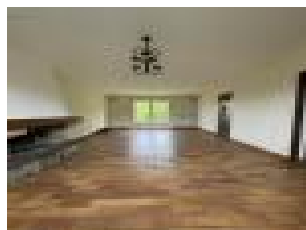
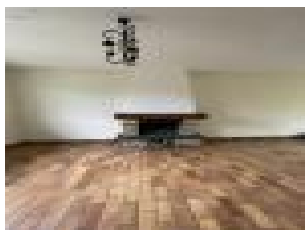
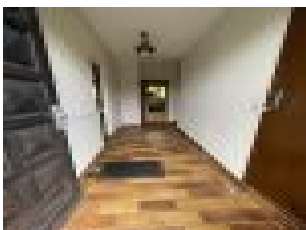
Vous serez séduits par son autonomie de plain pied comprenant une entrée, une pièce de vie de 31m<sup>2</sup> avec cheminée, une cuisine séparée, 3 chambres, un WC et une salle de bain.

A l'étage comble à aménager avec la possibilité de créer deux, voire trois chambres.

Un sous sol complet avec porte de garage permet de rentrer 2 véhicules.

Il est également possible de se garer dans l'allée donnant accès à un beau jardin entretenu et arboré où se trouve un bâtiment pour ranger les outils de jardin.

Annnonce visible sur <http://www.repimmo.com> sous la REF n°17321123



voir tous les détails sur ce bien [http://www.repimmo.com/petite\\_annonces\\_immobiliere/17321123/maison-a\\_vendre-vauchelles\\_les\\_quesnoy-80.php](http://www.repimmo.com/petite_annonces_immobiliere/17321123/maison-a_vendre-vauchelles_les_quesnoy-80.php)

## Vente Immeuble FLIXECOURT ( Somme - 80 )

Surface : 190 m2

Prix : 137000 €

Réf : 5696 -



### Description détaillée :

Venez découvrir dans votre agence FACIL'IMMO de Flixecourt, cet immeuble de rapport composé de 3 appartements. Le premier appartement se compose d'une cuisine en rez de chaussée, d'une pièce de vie au premier étage et d'une chambre.

Le deuxième appartement se compose d'un salon, d'une salle, d'une cuisine, d'une salle de bain et de 4 chambres à l'étage.

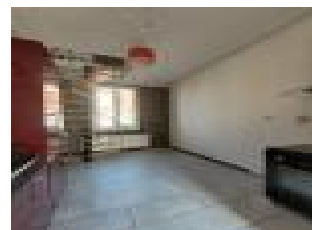
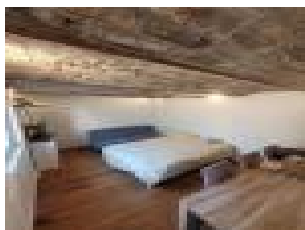
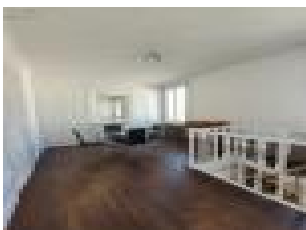
Le troisième appartement se compose d'une cuisine, d'une pièce de vie, d'une salle d'eau avec wc, d'une chambre au premier étage et d'une mezzanine.

A l'extérieur, un jardin commun dans une résidence clôturée.

Si vous souhaitez connaître la rentabilité de ce bien ainsi que les travaux de rafraîchissement à prévoir, n'hésitez pas à nous contacter.

#immeublederapport #appartement #résidence clôturée #flixecourt

Annonce visible sur <http://www.repimmo.com> sous la REF n°17321122



voir tous les détails sur ce bien [http://www.repimmo.com/petite\\_annonces\\_immobiliere/17321122/immeuble-a\\_vendre-flixecourt-80.php](http://www.repimmo.com/petite_annonces_immobiliere/17321122/immeuble-a_vendre-flixecourt-80.php)

## Vente Maison ABBEVILLE ( Somme - 80 )

Surface : 110 m2

Surface séjour : 25 m2

Nb pièces : 8 pièces

Chambres : 4 chambres

SDB : 1 salle de bains

Année de construction : 1947

Prix : 232000 €

Réf : 5916 -



### Description détaillée :

Dossier 5916-Mandat 5916

Nous vous proposons, chez FACIL'IMMO

Jolie maison en brique située au coeur de la ville, à proximité des commerces et des services de transports en commun.

Au rez-de-chaussée vous découvrirez une entrée spacieuse, une belle pièce de vie comprenant un séjour avec cheminée, un salon et une cuisine semi-ouverte donnant sur une cour sans vis-à-vis. Dans cette cour vous aurez accès à une dépendance idéale pour un atelier, ainsi qu'à une cave.

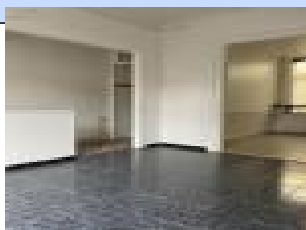
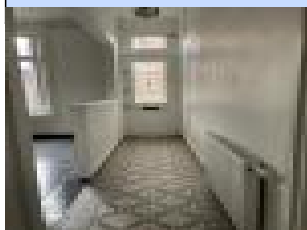
le 1er étage offre un palier desservant une chambre, un bureau, une salle d'eau, une salle de bain et des toilettes séparés. Au 2ème étage, vous trouverez un autre palier desservant deux chambres dont une avec un accès sous les combles aménagés en chambre supplémentaire.

Chauffage : Gaz de ville

Assainissement : tout-à-l'égout

Des travaux d'amélioration sont à prévoir, notamment le remplacement de certaines fenêtres de plus une révision de l'isolation du 2ème étage pourrait être envisagée.

Contactez-nous pour plus d'informations ou pour organiser une visite.



voir tous les détails sur ce bien [http://www.repimmo.com/petite\\_annonces\\_immobiliere/17316805/maison-a\\_vendre-abbville-80.php](http://www.repimmo.com/petite_annonces_immobiliere/17316805/maison-a_vendre-abbville-80.php)

## Vente Maison BETTENCOURT-SAINT-OUEN ( Somme - 80 )

Surface : 158 m<sup>2</sup>

Surface terrain : 785 m<sup>2</sup>

Surface séjour : 51 m<sup>2</sup>

Nb pièces : 5 pièces

Chambres : 4 chambres

Année de construction : 1984

Prix : 222000 €

Réf : 5920 -



### Description détaillée :

Votre agence FACIL'IMMO vous propose cette opportunité à Bettencourt Saint Ouen

:

Un ensemble de deux maisons individuelles avec autonomie de plain pied sur un terrain d'environ 785m<sup>2</sup> clôturé.

La maison principale, d'une superficie d'environ 100m<sup>2</sup>, comprend une entrée, un séjour spacieux, une cuisine fonctionnelle, une chambre de plain pied, une salle d'eau et un WC.

À l'étage, un palier dessert deux chambres supplémentaires et un dressing.

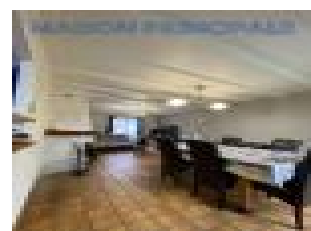
La seconde maison, d'environ 53m<sup>2</sup>, offre un séjour lumineux, une cuisine équipée, une chambre, une salle d'eau avec WC et une mezzanine polyvalente.

Cette propriété est parfaite pour ceux qui recherchent un investissement immobilier avec un potentiel locatif, une maison d'amis ou une résidence pour la famille élargie.

Un garage complète cet ensemble, offrant un espace de stockage supplémentaire.

N'hésitez pas à nous contacter pour plus de renseignements ou programmer une visite.

Annonce visible sur <http://www.repimmo.com> sous la REF n°17300142



voir tous les détails sur ce bien [http://www.repimmo.com/petite\\_annonces\\_immobiliere/17300142/maison-a\\_vendre-bettencourt\\_saint\\_ouen-80.php](http://www.repimmo.com/petite_annonces_immobiliere/17300142/maison-a_vendre-bettencourt_saint_ouen-80.php)



## Vente Maison ETOILE ( Somme - 80 )

Surface : 214 m<sup>2</sup>

Surface terrain : 1427 m<sup>2</sup>

Surface séjour : 44 m<sup>2</sup>

Nb pièces : 10 pièces

Chambres : 4 chambres

SDB : 1 salle de bains

Année de construction : 1960

Prix : 200000 €

Réf : 5918 -



### Description détaillée :

Nous vous proposons, chez FACIL'IMMO

Un ensemble immobilier sur un terrain spacieux de plus de 1400m<sup>2</sup>.

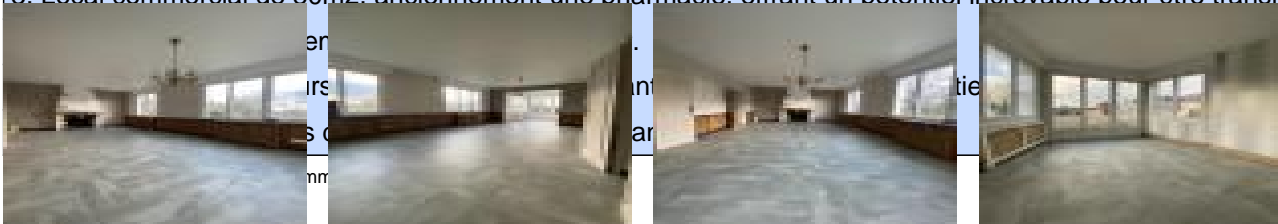
1. Grande maison individuelle comprenant :

- 3 chambres
- Cuisine équipée et aménagée
- Salle de bain
- Toilettes
- Sous-sol complet
- Accès indépendant

2. Studio de 28m<sup>2</sup> avec :

- Pièce de vie lumineuse
- Cuisine équipée ouverte
- Salle d'eau
- Toilettes
- Accès indépendant

3. Local commercial de 80m<sup>2</sup>, anciennement une pharmacie, offrant un potentiel incrovable pour être transformé en



voir tous les détails sur ce bien [http://www.repimmo.com/petite\\_annonces\\_immobiliere/17275194/maison-a\\_vendre-etoile-80.php](http://www.repimmo.com/petite_annonces_immobiliere/17275194/maison-a_vendre-etoile-80.php)

## Vente Maison OISSY ( Somme - 80 )

Surface : 152 m<sup>2</sup>

Surface terrain : 1161 m<sup>2</sup>

Surface séjour : 28 m<sup>2</sup>

Nb pièces : 6 pièces

Chambres : 4 chambres

Année de construction : 2005

Prix : 259500 €

Réf : 5910 -



### Description détaillée :

À la recherche d'un foyer chaleureux à Oissy? Ne cherchez plus!

FACIL'IMMO vous présente ce pavillon familial d'environ 152m<sup>2</sup> au sol, niché sur un terrain d'environ 1160m<sup>2</sup> qui offre le parfait équilibre entre espace intérieur et extérieur.

#### \*\*Caractéristiques Intérieures:\*\*

- Grande entrée
- Séjour lumineux
- Salon confortable
- Cuisine américaine équipée
- Salle d'eau moderne
- Buanderie pratique
- 2 chambres de plain pied
- WC séparé

#### \*\*À l'étage:\*\*

- Palier et dressing
- 2 chambres supplémentaires

#### \*\*Extérieur:\*\*

- Jardin
- Dépendance

#### \*\*Équipements:\*\*

- Confort assuré avec un poêle à granulés

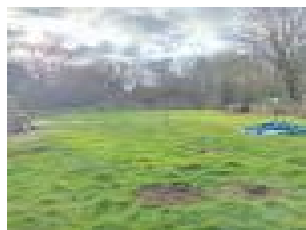
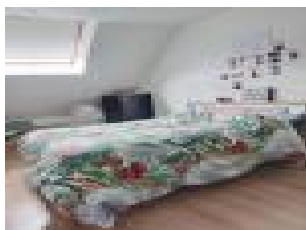
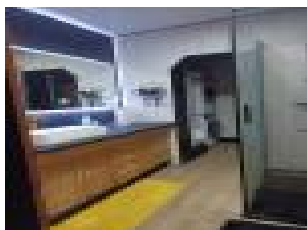
Ce pavillon est l'adresse idéale pour une vie paisible à Oissy, offrant espace et confort. Ne manquez pas cette

**FACIL'IMMO**  
38, Rue Roger GAUDIN  
80420 FLIXECOURT  
Tel : 03.22.39.11.73  
E-Mail : facilimmo80420@gmail.com

Catalogue PDF généré  
par <http://www.repimmo.com>

opportunité! Contactez-nous dès aujourd'hui pour une visite.

Annnonce visible sur <http://www.repimmo.com> sous la REF n°17271237



voir tous les détails sur ce bien [http://www.repimmo.com/petite\\_annonces\\_immobiliere/17271237/maison-a\\_vendre-oissy-80.php](http://www.repimmo.com/petite_annonces_immobiliere/17271237/maison-a_vendre-oissy-80.php)

## Vente Appartement AMIENS ( Somme - 80 )

Surface : 45 m2

Surface séjour : 30 m2

Nb pièces : 2 pièces

Chambres : 1 chambre

Année de construction : 2020

Prix : 167500 €

Réf : 5914 -



### Description détaillée :

L'agence FACIL'IMMO vous propose de venir visiter ce charmant appartement neuf de 45m2 dans une résidence sécurisée\*\*

Découvrez ce magnifique appartement situé dans une résidence sécurisée, offrant confort et tranquillité.

Avec ses 45m2 bien agencés, cet appartement offre un espace de vie fonctionnel et agréable.

\*\*Caractéristiques principales :\*\*

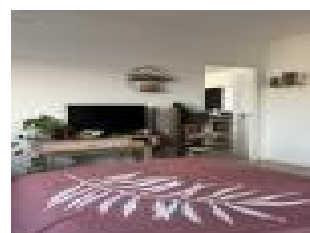
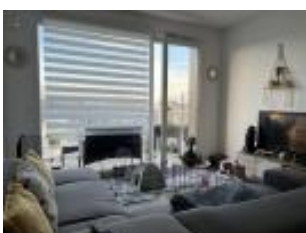
- Ascenseur pour un accès facile à chaque étage.
- Cuisine équipée pour des moments de convivialité et de gastronomie.
- Chambre spacieuse pour des nuits paisibles.
- Séjour lumineux offrant un espace de détente et de vie confortable.
- Balcon pour profiter des rayons du soleil et prendre l'air frais.

Cet appartement neuf est parfait pour les personnes recherchant confort, sécurité et modernité.

Ne manquez pas cette opportunité de vivre dans un environnement paisible et agréable.

Contactez-nous dès maintenant pour organiser une visite ou pour en savoir plus sur les critères principales, taxes, charges.

Annonce visible sur <http://www.repimmo.com> sous la REF n°17263005



voir tous les détails sur ce bien [http://www.repimmo.com/petite\\_annonces\\_immobiliere/17263005/appartement-a\\_vendre-amiens-80.php](http://www.repimmo.com/petite_annonces_immobiliere/17263005/appartement-a_vendre-amiens-80.php)

## Vente Maison AMIENS ( Somme - 80 )

Surface : 78 m<sup>2</sup>

Surface terrain : 99 m<sup>2</sup>

Surface séjour : 27 m<sup>2</sup>

Nb pièces : 6 pièces

Chambres : 3 chambres

Année de construction : 1948

Prix : 209000 €

Réf : 5913 -



### Description détaillée :

L'agence FACIL'IMMO, vous propose à la vente: \*\*\*de nouvelles photos sont en cours\*\*\*

Charmante maison amiénoise située dans le quartier prisé de Saint-Honoré.

Avec ses 78m<sup>2</sup> répartis sur 2 étages, cette maison offre un cadre de vie agréable.

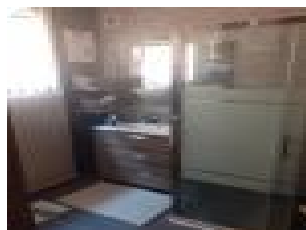
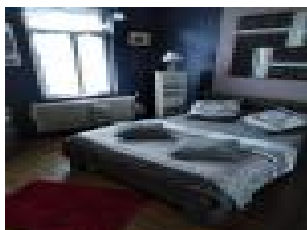
Elle dispose de 3 chambres spacieuses ainsi que de deux bureaux, parfait pour le télétravail ou une pièce supplémentaire selon vos besoins.

Profitez également d'une salle d'eau moderne, d'une cuisine équipée d'un séjour de 27m<sup>2</sup> et d'une cave pratique pour le stockage.

Cerise sur le gâteau : un joli jardin privatif pour vos moments de détente en plein air avec une terrasse et sa pergola.

Ne manquez pas cette opportunité, contactez-nous dès maintenant pour une visite !

Annnonce visible sur <http://www.repimmo.com> sous la REF n°17263004



voir tous les détails sur ce bien [http://www.repimmo.com/petite\\_annonces\\_immobiliere/17263004/maison-a\\_vendre-amiens-80.php](http://www.repimmo.com/petite_annonces_immobiliere/17263004/maison-a_vendre-amiens-80.php)

## Vente Local commercial BERTEAUCOURT-LES-DAMES ( Somme - 80 )

Surface : 45 m2

Prix : 55000 €

Réf : 5895 -



### Description détaillée :

FACIL'IMMO Flixecourt vous propose cette opportunité Exceptionnelle :

Pâtisserie-Boulangerie Prospère à Vendre

Saisissez cette chance unique d'acquérir une entreprise florissante au coeur d'un centre de village, dynamique.

Voici pourquoi cette opportunité est incontournable :

**Réputation Solide :** Une pâtisserie-boulangerie réputée, adorée par les habitants et les visiteurs pour ses délices faits maison et son service attentionné.

**Emplacement Stratégique :** Idéalement située dans une zone à fort passage et à proximité de plusieurs grandes villes, garantissant un flux constant de clients tout au long de la journée.

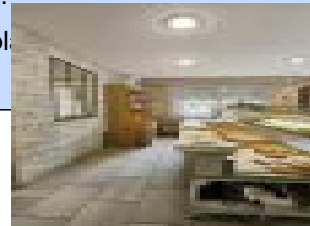
**Équipement de Pointe :** Dotée d'équipements modernes et de haute qualité, cette pâtisserie-boulangerie est prête à accueillir de nouveaux propriétaires sans nécessiter d'investissements supplémentaires.

**Clientèle Fidèle :** Une clientèle fidèle et diversifiée, allant des habitants du quartier aux visiteurs réguliers, assurant une base de revenus stable et pérenne.

**Potentiel de Croissance :** Avec une forte demande pour des produits de qualité, cette entreprise offre un potentiel de croissance significatif, que ce soit par l'expansion de l'offre ou par le développement de services complémentaires.

Ne manquez pas cette occasion de devenir propriétaire d'une entreprise prospère et de continuer à écrire son succès.

Vous souhaitez avoir des détails ? Bail. lover. charges. chiffre d'affaire et autres ?



voir tous les détails sur ce bien [http://www.repimmo.com/petite\\_annonces\\_immobiliere/17214444/local\\_commercial-a\\_vendre-berteaucourt\\_les\\_dames-80.php](http://www.repimmo.com/petite_annonces_immobiliere/17214444/local_commercial-a_vendre-berteaucourt_les_dames-80.php)

## Vente Maison SAINT-OUEN ( Somme - 80 )

Surface : 120 m2

Surface terrain : 339 m2

Surface séjour : 39 m2

Nb pièces : 6 pièces

Chambres : 3 chambres

SDB : 1 salle de bains

Année de construction : 1945

Prix : 55000 €

Réf : 5900 -



### Description détaillée :

FACIL'IMMO Flixecourt vous propose à la vente

**\*\*Maison à Réaménager avec Potentiel pour Deux Logements\*\***

Une maison spacieuse de 120m2 environ, offrant un potentiel de rénovation, idéal pour les investisseurs cherchant à maximiser leur retour sur investissement. Bien que nécessitant des travaux énergétiques, cette propriété présente des avantages.

Caractéristiques clés :

- \*\*Potentiel pour Deux Logements\*\*** : La disposition actuelle de la maison permet une séparation claire en deux logements distincts, offrant ainsi une opportunité de location double ou la possibilité de vivre dans une unité tout en louant l'autre.
- \*\*Espace Extérieur Ensoleillé\*\*** : Profitez d'un jardin ensoleillé, idéal pour les moments de détente en plein air, les barbecues entre amis et les activités familiales.
- \*\*Emplacement\*\*** : Située proche des écoles et des transports en commun, cette maison offre un cadre de vie pratique.
- \*\*Potentiel de Valorisation\*\*** : Une fois rénovée, cette maison pourrait représenter une opportunité d'appréciation de la valeur immobilière significative, offrant ainsi un rendement attractif sur l'investissement initial.

Ne manquez pas cette occasion d'investir dans un projet immobilier prometteur.



voir tous les détails sur ce bien [http://www.repimmo.com/petite\\_annonces\\_immobiliere/17214443/maison-a\\_vendre-saint\\_ouen-80.php](http://www.repimmo.com/petite_annonces_immobiliere/17214443/maison-a_vendre-saint_ouen-80.php)

## Vente Maison SAINT-OUEN ( Somme - 80 )

Surface : 60 m<sup>2</sup>

Surface terrain : 113 m<sup>2</sup>

Surface séjour : 20 m<sup>2</sup>

Nb pièces : 4 pièces

Chambres : 2 chambres

Année de construction : 1949

Prix : 55000 €

Réf : 5859 -



### Description détaillée :

Votre agence de Flixecourt, FACIL'IMMO,

Vous propose un nouveau bien immobilier sur la commune de Saint-Ouen

Découvrez cette charmante maison mitoyenne de 60m<sup>2</sup>, offrant des fenêtres et velux installés en 2014, ainsi qu'une mise à jour électrique effectuée la même année.

Composé d'un séjour avec placards de rangement, d'une cuisine, d'une salle d'eau avec wc (dont espace buanderie) puis de deux chambres spacieuses à l'étage avec un point d'eau et un second wc.

Avec un jardin comprenant des dépendances et un abri,

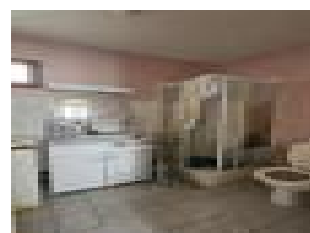
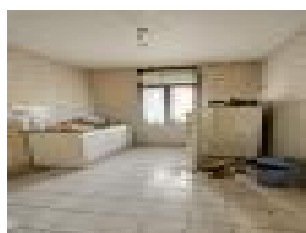
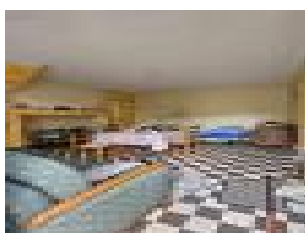
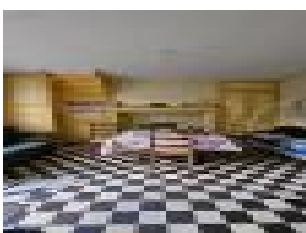
Cette maison vous offre un cadre de vie paisible dans une servitude calme.

Profitez de la compagnie d'un voisinage agréable.

Une opportunité à saisir également pour un investisseur.

#saintouen #maison60m2 #2chambres #jardin

Annnonce visible sur <http://www.repimmo.com> sous la REF n°17214442



voir tous les détails sur ce bien [http://www.repimmo.com/petite\\_annonces\\_immobiliere/17214442/maison-a\\_vendre-saint\\_ouen-80.php](http://www.repimmo.com/petite_annonces_immobiliere/17214442/maison-a_vendre-saint_ouen-80.php)



## Vente Maison ETOILE ( Somme - 80 )

Surface : 101 m2

Surface terrain : 193 m2

Surface séjour : 33 m2

Nb pièces : 4 pièces

Chambres : 2 chambres

Année de construction : 1948

Prix : 128000 €

Réf : 5894 -



### Description détaillée :

FACIL'IMMO vous propose à la vente cette maison mitoyenne entièrement rénovée d'environ 100m2 sur la commune de L'Etoile.

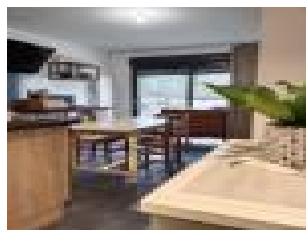
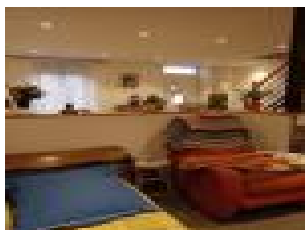
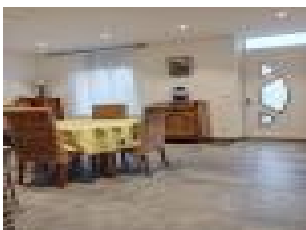
Elle est composée au rez de chaussée d'un séjour/salon d'environ 33m2, d'une cuisine moderne aménagée et équipée, d'une salle d'eau, d'un WC séparé et d'une buanderie.

Au 1er étage un grand palier dessert 1 chambre, au second nous trouvons une deuxième chambre.

Une terrasse et un petit jardin agrémentent le bien.

Le + : un garage sur l'arrière de la maison accessible par un chemin de ville

Annnonce visible sur <http://www.repimmo.com> sous la REF n°17202134



voir tous les détails sur ce bien [http://www.repimmo.com/petite\\_annonces\\_immobiliere/17202134/maison-a\\_vendre-etoile-80.php](http://www.repimmo.com/petite_annonces_immobiliere/17202134/maison-a_vendre-etoile-80.php)

## Vente Maison AMIENS ( Somme - 80 )

Surface : 80 m<sup>2</sup>

Surface terrain : 4 m<sup>2</sup>

Surface séjour : 11 m<sup>2</sup>

Nb pièces : 4 pièces

Chambres : 2 chambres

SDB : 2 salles de bains

Prix : 168500 €

Réf : 5889 -



### Description détaillée :

Venez visiter avec l'agence FACIL'IMMO cette maison semi-mitoyenne offrant environ 80m<sup>2</sup> de confort localisée dans le quartier Saint-Acheul, Saint-Anne.

Cette maison présente un séjour d'environ 11m<sup>2</sup>, une cuisine neuve d'environ 17m<sup>2</sup>, un couloir dessert une buanderie avec wc d'environ 4m<sup>2</sup> ainsi qu'une cour d'environ 4m<sup>2</sup>.

Au premier étage, un palier d'environ 10m<sup>2</sup> dessert une chambre d'environ 11m<sup>2</sup> ainsi qu'une salle de bain neuve avec une baignoire ainsi qu'une cabine de douche et wc.

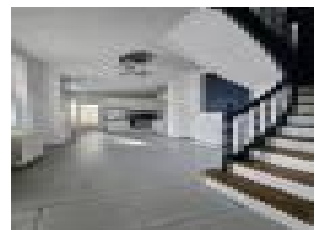
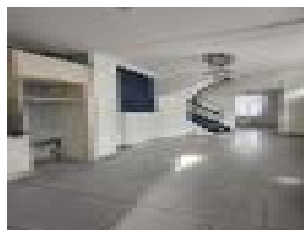
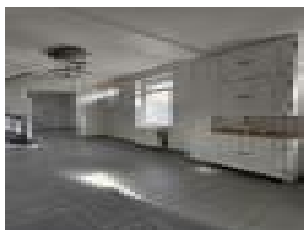
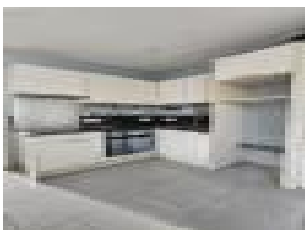
Au deuxième étage, une suite parentale d'environ 14m<sup>2</sup> avec salle de bain avec wc d'environ 5m<sup>2</sup>.

Moderne, la maison a bénéficiée de rénovations complètes à l'exception de l'isolation extérieure.

N'hésitez pas à nous contacter pour de plus amples informations ou une demande de visite.

A très vite !

Annonce visible sur <http://www.repimmo.com> sous la REF n°17169253



voir tous les détails sur ce bien [http://www.repimmo.com/petite\\_annonces\\_immobiliere/17169253/maison-a\\_vendre-amiens-80.php](http://www.repimmo.com/petite_annonces_immobiliere/17169253/maison-a_vendre-amiens-80.php)

## Vente Maison CONDE-FOLIE ( Somme - 80 )

Surface : 112 m2

Surface terrain : 575 m2

Surface séjour : 38 m2

Nb pièces : 6 pièces

Chambres : 4 chambres

SDB : 1 salle de bains

Année de construction : 2007

Prix : 250000 €

Réf : 5877 -



### Description détaillée :

Facil'Immo vous propose à la vente cette maison individuelle avec panneaux photovoltaïques avec autoproduction et revente d'énergie.

Au rez de chaussé vous trouverez un salon d'environ 37m2, une cuisine, une chambre et une buanderie avec wc.

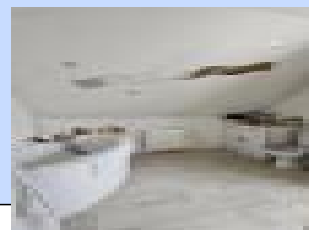
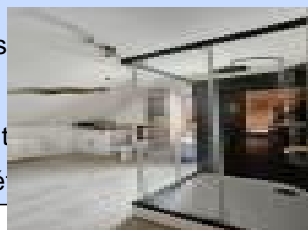
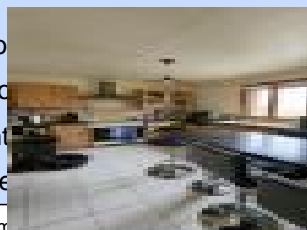
A l'étage, un palier dessert une salle de bain avec wc ainsi que 3 chambres, un grenier aménagé et isolé accessible par un escalier escamotable.

A l'extérieur, un garage d'environ 46m2 à double entrée avec portail automatisé de 4 mètres de large, une pergola avec volet et moustiquaire électrique sur une terrasse drainante d'environ 50m2, un parking en enrobé pouvant accueillir jusqu'à 4 véhicules et un jardin d'environ 330m2.

Posez vos meubles, aucun travaux ne sont à prévoir dans cette maison.

Les plus pour votre confort :

- 4 chambres
- Poêle de masse
- Domotique
- Panneaux photovoltaïques avec autoproduction et revente d'énergie
- Ballon thermodynamique
- Terrasse drainante



voir tous les détails sur ce bien [http://www.repimmo.com/petite\\_annonces\\_immobiliere/17102994/maison-a\\_vendre-conde\\_folie-80.php](http://www.repimmo.com/petite_annonces_immobiliere/17102994/maison-a_vendre-conde_folie-80.php)

## Vente Maison BERTEAUCOURT-LES-DAMES ( Somme - 80 )

Surface : 85 m<sup>2</sup>

Surface terrain : 129 m<sup>2</sup>

Surface séjour : 13 m<sup>2</sup>

Nb pièces : 4 pièces

Chambres : 3 chambres

Prix : 55000 €

Réf : 5872 -



### Description détaillée :

Facil'immo vous propose cette maison d'environ 85m<sup>2</sup> sur la commune de Bertaucourt-les-dames.

Elle se compose d'une entrée, d'un salon, d'une cuisine, d'une salle d'eau et wc.

A l'étage, trois chambres en enfilades dont une à terminée .

A l'extérieur une courette ainsi qu'un garage d'environ 15m<sup>2</sup>.

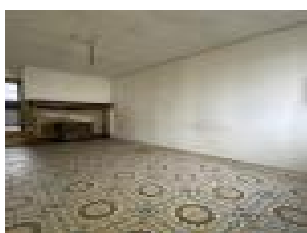
Des travaux sont à prévoir pour améliorer l'habitat. Idéal pour un investissement locatif.

N'hésitez pas à me contacter si vous souhaitez obtenir de plus amples informations.

Nous sommes ouvert du lundi au vendredi de 9h00 à 12h00 et de 14h00 à 18h00.

#investissement #bertaucourtlesdames #rénovation

Annnonce visible sur <http://www.repimmo.com> sous la REF n°17098250



voir tous les détails sur ce bien [http://www.repimmo.com/petite\\_annonces\\_immobiliere/17098250/maison-a\\_vendre-bertaucourt\\_les\\_dames-80.php](http://www.repimmo.com/petite_annonces_immobiliere/17098250/maison-a_vendre-bertaucourt_les_dames-80.php)

## Vente Parking TALMAS ( Somme - 80 )

Surface : 250 m2

Prix : 122000 €

Réf : 5876 -



### Description détaillée :

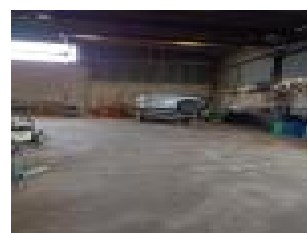
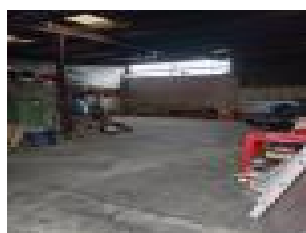
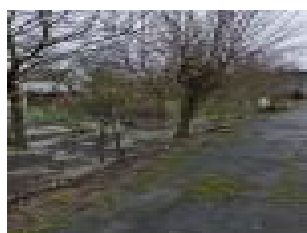
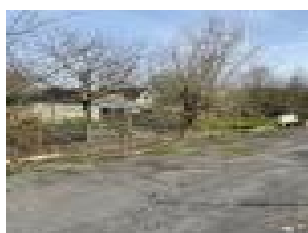
Entrepôt d'environ 250m2 construit en 2 parties communicantes à 10 minutes de la Zone Industrielle Nord.

Ce bien est accessible via 2 rues.

Il est idéal pour un artisan ou du stockage.

Il possède un jardin et est construit sur une parcelle d'environ 720m2.

Annnonce visible sur <http://www.repimmo.com> sous la REF n°17098249



voir tous les détails sur ce bien [http://www.repimmo.com/petite\\_annonces\\_immobiliere/17098249/parking-a\\_vendre-talmas-80.php](http://www.repimmo.com/petite_annonces_immobiliere/17098249/parking-a_vendre-talmas-80.php)

## Vente Maison RIBEAUCOURT ( Somme - 80 )

Surface : 123 m2

Surface terrain : 765 m2

Surface séjour : 40 m2

Nb pièces : 6 pièces

Chambres : 4 chambres

SDB : 1 salle de bains

Année de construction : 1800

Prix : 145000 €

Réf : 5851 -



### Description détaillée :

FACIL'IMMO vous propose à la vente cette maison en cours de rénovation de 123m2 avec 4 chambres.

Elle se compose d'un séjour/salon d'environ 40m2, d'une cuisine séparée et équipée d'environ 18m2, d'une chambre d'environ 12m2, d'une salle de bain et un wc.

A l'étage, une chambre d'environ 17m2 ainsi que deux autres chambres d'environ 13m2 chacune.

A l'extérieur, un jardin avec dépendances.

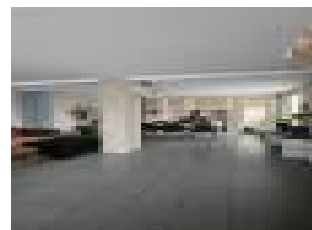
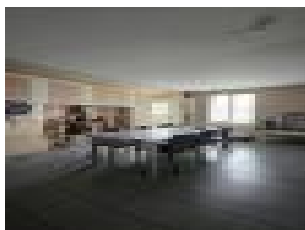
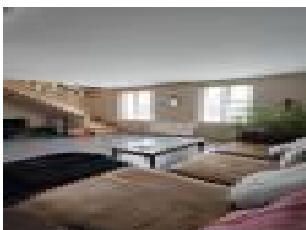
Reste à prévoir des gouttières, aménagement sur une partie du haut, les sols, le placage et l'électricité.

N'hésitez pas à nous appeler si vous souhaitez la visiter et recevoir la fiche technique de cette maison.

Nous sommes ouvert du lundi au vendredi de 9h00 à 12h00 et de 14h00 à 18h00.

#plainpied #quatrechambres #rénovée

Annnonce visible sur <http://www.repimmo.com> sous la REF n°17075783



voir tous les détails sur ce bien [http://www.repimmo.com/petite\\_annonces\\_immobiliere/17075783/maison-a\\_vendre-ribeaucourt-80.php](http://www.repimmo.com/petite_annonces_immobiliere/17075783/maison-a_vendre-ribeaucourt-80.php)

## Vente Maison SAINT-OUEN ( Somme - 80 )

Surface : 55 m<sup>2</sup>

Surface terrain : 40 m<sup>2</sup>

Surface séjour : 14 m<sup>2</sup>

Nb pièces : 4 pièces

Chambres : 2 chambres

Année de construction : 1939

Prix : 66000 €

Réf : 5869 -



### Description détaillée :

L'agence FACIL'IMMO de Flixecourt vous propose à la vente une maison de ville sur la commune de Saint Ouen.

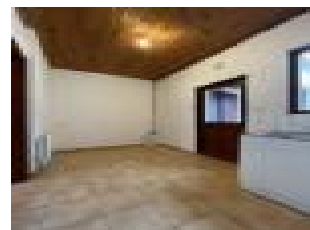
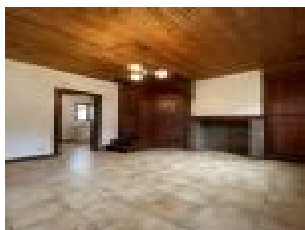
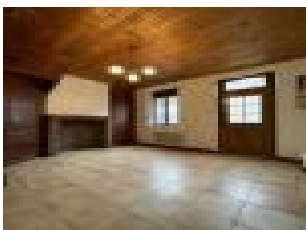
Ce bien d'environ 55m<sup>2</sup> avec cour couverte, dépendance et cour gravillonnée offre au rez de chaussée un séjour, une cuisine séparée, une salle d'eau et un WC.

L'étage se compose d'une chambre palière et d'une seconde chambre.

Cette maison idéale pour un investissement locatif ou un 1er achat sera à conforter avec quelques travaux.

Nous restons disponibles pour tout renseignement ou une visite, n'hésitez à nous contacter.

Annnonce visible sur <http://www.repimmo.com> sous la REF n°17068447



voir tous les détails sur ce bien [http://www.repimmo.com/petite\\_annonces\\_immobiliere/17068447/maison-a\\_vendre-saint\\_ouen-80.php](http://www.repimmo.com/petite_annonces_immobiliere/17068447/maison-a_vendre-saint_ouen-80.php)

## Vente Maison BERTEAUCOURT-LES-DAMES ( Somme - 80 )

Surface : 63 m<sup>2</sup>

Surface terrain : 5 m<sup>2</sup>

Surface séjour : 25 m<sup>2</sup>

Nb pièces : 3 pièces

Chambres : 2 chambres

Année de construction : 1949

Prix : 72000 €

Réf : 5847 -



### Description détaillée :

Chez FACIL'IMMO nous vous proposons cette maison de 63m<sup>2</sup> avec deux chambres située à Berteaucourt les Dames. Elle se compose d'un séjour de 25m<sup>2</sup>, d'une cuisine équipée et aménagée de 8m<sup>2</sup>, d'une salle d'eau, buanderie, d'un wc.

A l'étage deux chambres de 13m<sup>2</sup> chacune.

A l'extérieur une courette, une dépendance de 12m<sup>2</sup>.

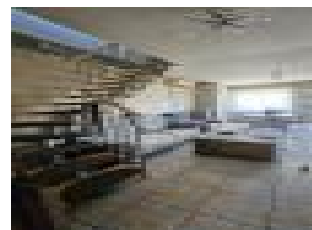
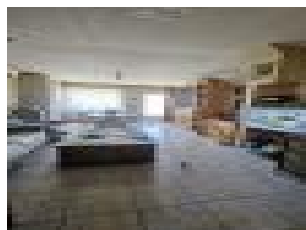
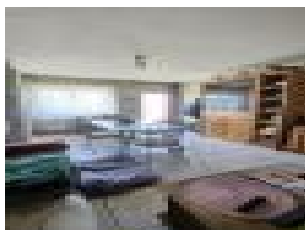
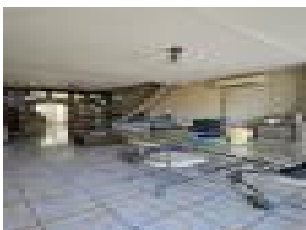
Pour votre confort, cette maison n'a pas de travaux à prévoir. Une pompe à chaleur réversible air/air, isolation récente, fenêtres en double vitrage, volets électriques.

N'hésitez pas à nous appeler si vous souhaitez la visiter et recevoir la fiche technique de cette maison.

Nous sommes ouvert du lundi au vendredi de 9h00 à 12h00 et de 14h00 à 18h00.

#berteaucourtlesdames #maisondeville #deuxchambres

Annonce visible sur <http://www.repimmo.com> sous la REF n°17020613



voir tous les détails sur ce bien [http://www.repimmo.com/petite\\_annonces\\_immobiliere/17020613/maison-a\\_vendre-berteaucourt\\_les\\_dames-80.php](http://www.repimmo.com/petite_annonces_immobiliere/17020613/maison-a_vendre-berteaucourt_les_dames-80.php)



## Vente Maison FIEFFES-MONTRELET ( Somme - 80 )

Surface : 130 m2

Surface terrain : 819 m2

Surface séjour : 62 m2

Nb pièces : 7 pièces

Chambres : 3 chambres

Année de construction : 2022

Prix : 210000 €

Réf : 5826 -



### Description détaillée :

FACIL'IMMO vous fait découvrir ce joli pavillon individuel de construction 2022 avec 130m2 env habitables.

Entièrement de plain-pied, cette maison se compose d'un séjour de 62m2 env, une cuisine ouverte équipée et aménagée, 3 chambres de plain-pied dont une suite parentale. Une salle d'eau et wc individuelle, une buanderie.

Système de chauffage par poêle à granulés.

Le bien est neuf.

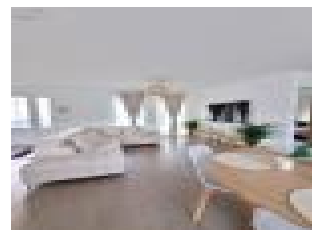
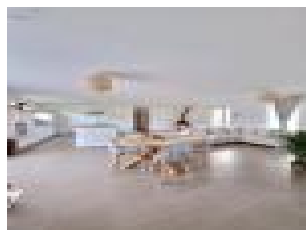
A l'extérieur, une allée et plusieurs emplacements de stationnement sur la propriété.

A l'arrière un grand jardin bien exposé.

Posez vos meubles, aucun travaux ne sont à prévoir.

N'hésitez pas à nous contacter si vous souhaitez visiter cette maison.

Annnonce visible sur <http://www.repimmo.com> sous la REF n°16913634



voir tous les détails sur ce bien [http://www.repimmo.com/petite\\_annonces\\_immobiliere/16913634/maison-a\\_vendre-fieffes\\_monstrelet-80.php](http://www.repimmo.com/petite_annonces_immobiliere/16913634/maison-a_vendre-fieffes_monstrelet-80.php)

## Vente Commerce DOMART-EN-PONTHIEU ( Somme - 80 )

Surface : 1400 m2

Prix : 149000 €

Réf : 5815 -



### Description détaillée :

FACIL'IMMO vous propose à la vente un bâtiment d'environ 1400m2 .

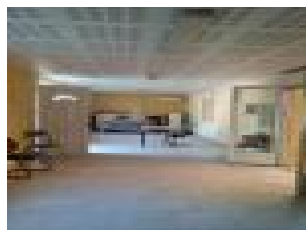
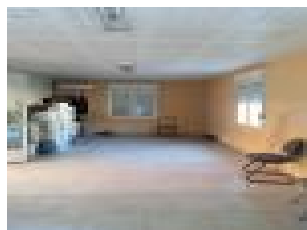
Ce bien dispose de bureaux et sanitaires.

Un rideau métallique facilite la réception de marchandises et l'accès à l'extérieur avec un chariot élévateur.

Le terrain d'environ 5000 m2 permet l'accueil de tous types de véhicules.

N'hésitez pas à nous contacter pour tout renseignement ou une visite.

Annonce visible sur <http://www.repimmo.com> sous la REF n°16902644



voir tous les détails sur ce bien [http://www.repimmo.com/petite\\_annonces\\_immobiliere/16902644/commerce-a\\_vendre-domart\\_en\\_ponthieu-80.php](http://www.repimmo.com/petite_annonces_immobiliere/16902644/commerce-a_vendre-domart_en_ponthieu-80.php)

## Vente Appartement MERS-LES-BAINS ( Somme - 80 )

Surface : 28 m2

Surface séjour : 10 m2

Nb pièces : 2 pièces

Chambres : 1 chambre

Année de construction : 1890

Prix : 107000 €

Réf : 5817 -



### Description détaillée :

L'agence FACIL'IMMO vous propose un appartement meublé, au rez-de-chaussée d'une petite copropriété avec commerces à proximité, dans un secteur balnéaire à 100 mètres de la plage.

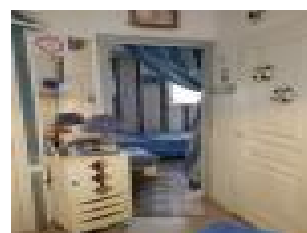
Vous recherchez un pied à terre? Un endroit pour passer de paisibles vacances?

Idéalement situé, il se compose d'une pièce de vie avec kitchenette, d'une buanderie, une chambre, une salle d'eau avec wc, une cave.

Contactez-nous pour toute demande de visite.

#Merslesbains #appartement #bordsdemer #treport #plage #cotedopale

Annnonce visible sur <http://www.repimmo.com> sous la REF n°16874459



voir tous les détails sur ce bien [http://www.repimmo.com/petite\\_annonces\\_immobiliere/16874459/appartement-a\\_vendre-mers\\_les\\_bains-80.php](http://www.repimmo.com/petite_annonces_immobiliere/16874459/appartement-a_vendre-mers_les_bains-80.php)

## Vente Maison FLIXECOURT ( Somme - 80 )

Surface : 147 m2

Surface terrain : 1975 m2

Surface séjour : 54 m2

Nb pièces : 7 pièces

Chambres : 3 chambres

SDB : 1 salle de bains

Année de construction : 1900

Prix : 149000 €

Réf : 5794 -



### Description détaillée :

En EXCLUSIVITE dans votre agence FACIL'IMMO, corps de ferme d'environ 147m2 qui se compose d'une entrée deservant un vaste séjour, un salon, une cuisine.

Une salle de bain, un wc, et un grenier à aménager et pouvant devenir une chambre de plain-pied.

Une entrée arrière donnant accès à la cour, aux nombreuses dépendances et au jardin de 1900m2 environ.

A l'étage, un palier dessert un grenier, 3 chambres de 16m2.

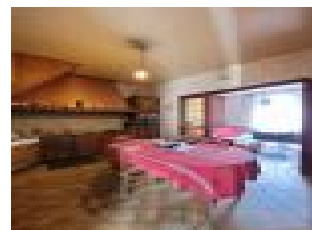
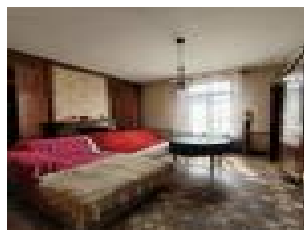
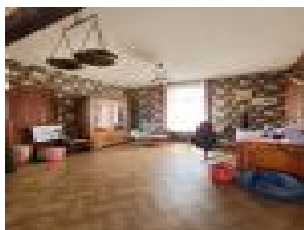
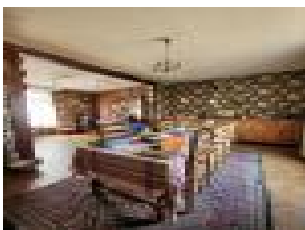
N'hésitez pas à nous consulter pour toutes demandes de visite.

Travaux à prévoir: Huisseries, isolation, électricité, rafraîchissement.

Ce bien possède un mode de chauffage récent par pompe à chaleur et est équipé du tout à l'égout.

#flixecourt #plainpied #portecochère #dépendances

Annnonce visible sur <http://www.repimmo.com> sous la REF n°16819608



voir tous les détails sur ce bien [http://www.repimmo.com/petite\\_annonces\\_immobiliere/16819608/maison-a\\_vendre-flixecourt-80.php](http://www.repimmo.com/petite_annonces_immobiliere/16819608/maison-a_vendre-flixecourt-80.php)

## Vente Maison FLIXECOURT ( Somme - 80 )

Surface : 92 m2

Surface terrain : 346 m2

Surface séjour : 18 m2

Nb pièces : 5 pièces

Chambres : 3 chambres

Prix : 86500 €

Réf : 5805 -



### Description détaillée :

En exclusivité, FACIL'IMMO vous propose à la vente cette maison d'environ 92m2 au coeur de Flixecourt.

Elle se compose au rez de chaussée d'une entrée, d'un séjour, d'une cuisine séparée, d'un wc.

A l'étage un grand palier dessert 3 chambres.

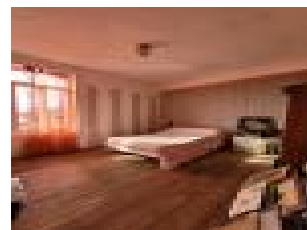
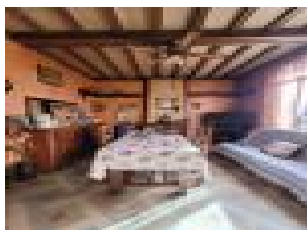
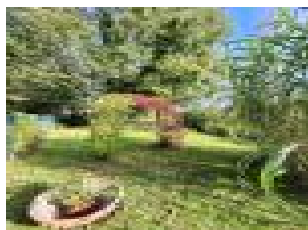
A l'extérieur, vous trouverez une dépendance et un beau jardin clos et arboré d'environ 200m2.

Des travaux de rénovation sont à prévoir.

N'hésitez pas à nous contacter pour plus de renseignements ou une visiter.

#flixecourt #maisonàrenover #travaux #jardin#dépendance

Annnonce visible sur <http://www.repimmo.com> sous la REF n°16770650



voir tous les détails sur ce bien [http://www.repimmo.com/petite\\_annonces\\_immobiliere/16770650/maison-a\\_vendre-flixecourt-80.php](http://www.repimmo.com/petite_annonces_immobiliere/16770650/maison-a_vendre-flixecourt-80.php)

## Vente Maison FLESSELLES ( Somme - 80 )

Surface : 122 m2

Surface terrain : 632 m2

Nb pièces : 5 pièces

Chambres : 3 chambres

Prix : 253000 €

Réf : 5801 -



### Description détaillée :

FACIL'IMMO Flixecourt vous présente cette maison individuelle sans travaux d'environ 122m2 sur le secteur recherché de Flesselles.

Vous trouverez au rez de chaussée une autonomie de plain pied avec une chambre, un séjour/salon, une cuisine aménagée et équipée, une salle d'eau, un cellier, une buanderie et une véranda d'environ 18m2.

A l'étage, un grand palier dessert 2 chambres.

Cette longère de qualité possède un terrain sur l'avant avec un carport (prise pour véhicule électrique installée) et des dépendances. Sur l'arrière vous profiterez d'un jardin avec terrasse totalement clos.

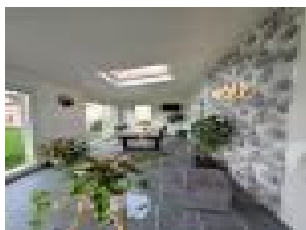
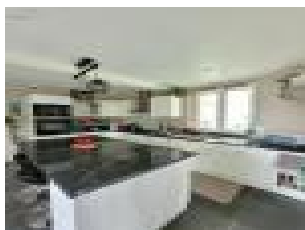
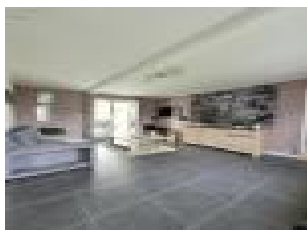
Les ++++:

- chaudière à granulés
- aucun travaux, rénovée intégralement
- matériaux de qualité

N'hésitez pas à nous contacter pour plus de renseignements ou une visite

#aucuntravaux #plainpied #carport #dépendance #terrainclos

Annnonce visible sur <http://www.repimmo.com> sous la REF n°16720492



voir tous les détails sur ce bien [http://www.repimmo.com/petite\\_annonces\\_immobiliere/16720492/maison-a\\_vendre-flesselles-80.php](http://www.repimmo.com/petite_annonces_immobiliere/16720492/maison-a_vendre-flesselles-80.php)

## Vente Maison FLESSELLES ( Somme - 80 )

Surface : 135 m2

Surface terrain : 788 m2

Surface séjour : 32 m2

Nb pièces : 7 pièces

Chambres : 5 chambres

SDB : 1 salle de bains

Année de construction : 1980

Prix : 214900 €

Réf : 5791 -



### Description détaillée :

L'agence FACIL'IMMO de Flixecourt, vous propose de venir découvrir ce bien de 135m2 environ, composé de 5 chambres dont une au rez-de-chaussée, un séjour, une cuisine, 2 wc dont un à l'étage, une salle de bain en rez-de-chaussée ce qui offre une autonomie de plain-pied complète.

Un garage et une cave complète le bien.

Des travaux sont à prévoir, notamment de rafraîchissement, installation d'un nouveau mode de chauffage et nettoyage des extérieurs.

Nous restons à votre disposition si vous souhaitez en savoir davantage et/ou visiter.

#pavillonindividuel #plainpied #maisonfamilial #Flesselles

Annnonce visible sur <http://www.repimmo.com> sous la REF n°16641020



voir tous les détails sur ce bien [http://www.repimmo.com/petite\\_annonces\\_immobiliere/16641020/maison-a\\_vendre-flesselles-80.php](http://www.repimmo.com/petite_annonces_immobiliere/16641020/maison-a_vendre-flesselles-80.php)

## Vente Maison AIRAINES ( Somme - 80 )

Surface : 134 m<sup>2</sup>

Surface terrain : 559 m<sup>2</sup>

Surface séjour : 30 m<sup>2</sup>

Nb pièces : 8 pièces

Chambres : 4 chambres

SDB : 1 salle de bains

Année de construction : 1968

Prix : 199000 €

Réf : 5739 -



### Description détaillée :

L'agence FACIL'IMMO vous propose à la vente ce grand pavillon individuel d'environ 130m<sup>2</sup> sur sous sol complet.

Vous serez séduits par son autonomie de plain pied comprenant une entrée, une pièce de vie de 30m<sup>2</sup> environ avec cheminée, une cuisine séparée aménagée et équipée, 2 chambres, un WC et une salle de bain.

A l'étage un grand palier dessert 2 chambres dont une avec pièce d'eau et un grenier aménageable de 16m<sup>2</sup>.

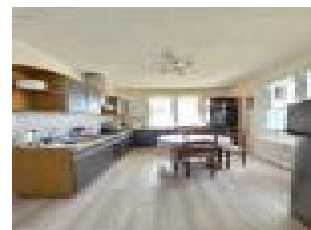
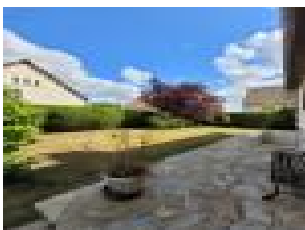
Un sous sol complet avec porte motorisée permet de rentrer 2 véhicules. Il est également possible de se garer dans l'allée donnant accès à la maison.

Un beau jardin entretenu et arboré complète le bien.

Des travaux d'améliorations énergétiques sont à prévoir. N'hésitez pas à nous contacter.

#pavillonindividuel #plainpied #soussol #airaines

Annnonce visible sur <http://www.repimmo.com> sous la REF n°16359856



voir tous les détails sur ce bien [http://www.repimmo.com/petite\\_annonces\\_immobiliere/16359856/maison-a\\_vendre-airaines-80.php](http://www.repimmo.com/petite_annonces_immobiliere/16359856/maison-a_vendre-airaines-80.php)



## Vente Maison BETTENCOURT-SAINT-OUEN ( Somme - 80 )

Surface : 167 m2

Surface terrain : 687 m2

Nb pièces : 10 pièces

Chambres : 6 chambres

Prix : 209500 €

Réf : 5722 -



### Description détaillée :

En exclusivité, FACIL'IMMO Flixecourt vous propose cette maison individuelle d'une superficie de 167m2 environ. Elle se compose d'une cour pouvant y entrer plusieurs véhicules et de grandes dépendances.

A l'arrière un jardin et une terrasse.

Sans aucun travaux à prévoir, cette maison est équipée de plusieurs systèmes de chauffage de qualité dont le poêle à granulés, une pompe à chaleur réversible (chauffage et climatisation) air/air et de panneaux photovoltaïques.

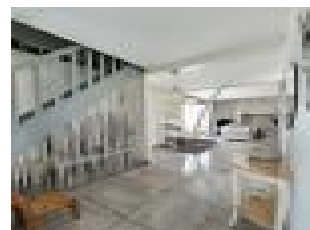
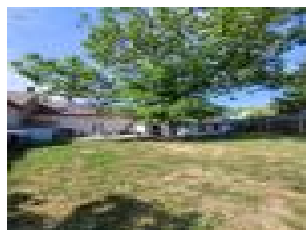
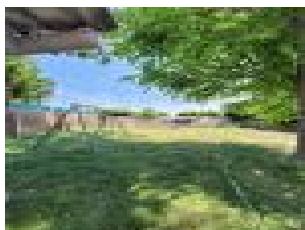
L'entrée lumineuse vous laissera découvrir des grandes pièces et une autonomie de plain-pied. Un salon, une salle, wc et salle d'eau, une chambre de plain-pied, une cuisine équipée et aménagée, une véranda, une buanderie et une cave.

A l'étage un grand palier dessert 5 chambres.

Si vous souhaitez en savoir davantage, veuillez nous contacter.

#maisonindividuelle #aucuntravaux #lumineuse #grandespièces #plainpied

Annnonce visible sur <http://www.repimmo.com> sous la REF n°16314449



voir tous les détails sur ce bien [http://www.repimmo.com/petite\\_annonces\\_immobiliere/16314449/maison-a\\_vendre-bettencourt\\_saint\\_ouen-80.php](http://www.repimmo.com/petite_annonces_immobiliere/16314449/maison-a_vendre-bettencourt_saint_ouen-80.php)

## Vente Appartement CUCQ ( Pas de calais - 62 )

Surface : 27 m<sup>2</sup>

Surface séjour : 25 m<sup>2</sup>

Nb pièces : 1 pièce

Année de construction : 1982

Prix : 149000 €

Réf : 5718 -



### Description détaillée :

Votre agence FACIL'IMMO de Flixecourt vous propose ce bel appartement situé dans une résidence calme et sécurisée au bord de la plage.

Composé d'une entrée avec placards de rangement, d'une salle d'eau avec wc, d'un séjour et d'une cuisine équipée, il est entièrement neuf, meublé avec ses accessoires tels que vaisselle neuve, linge de lit neufs, linge de toilette neuf.

Cet appartement n'a jamais été utilisé.

Aucun travaux à prévoir (fenêtres neuves avec volets électriques, cuisine et électroménagers neufs, lit et canapé neufs etc...) **ON POSE SES VALISES !**

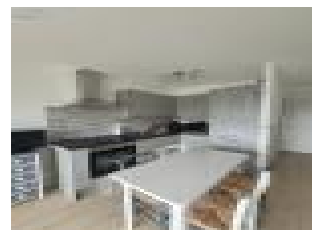
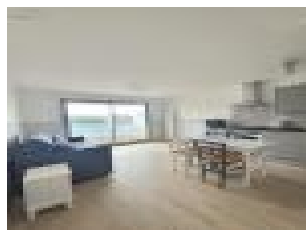
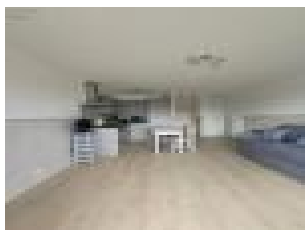
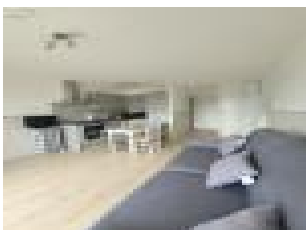
Il est également équipé d'un local poubelle, d'un local vélo, d'un balcon de 4m<sup>2</sup> environ et d'une place de stationnement privative.

Il ne vous reste plus qu'à prendre votre serviette et de filer à la plage !

Contactez-nous pour toute demande de visite.

#Stellaplage #aucuntravaux #équipementneuf #neuf #appartement

Annnonce visible sur <http://www.repimmo.com> sous la REF n°16295580



voir tous les détails sur ce bien [http://www.repimmo.com/petite\\_annonces\\_immobiliere/16295580/appartement-a\\_vendre-cucq-62.php](http://www.repimmo.com/petite_annonces_immobiliere/16295580/appartement-a_vendre-cucq-62.php)