

**VALMI**

**103 RUE PAUL CEZANNE 83300 DRAGUIGNAN**

**Tel : 06.49.72.66.48**

**E-Mail : [diffusion@valmi-expert.fr](mailto:diffusion@valmi-expert.fr)**

## Location Appartement NANCY ( Meurthe et moselle - 54 )

Surface : 87 m2

Nb pièces : 4 pièces

Chambres : 3 chambres

Prix : 440 €/mois

Réf : 022NAN56 -



### Description détaillée :

Colocation à Nancy secteur proche du parc Sainte Marie, rue du Sergent BLANDAN

Parties communes : Une entrée avec placards donnant sur le salon, composé d'un grand canapé avec télévision et tables basses.

Une cuisine totalement équipée avec table et chaises, frigo, plaques, four, lave-vaisselle, micro-onde, bouilloire et cafetière.

Proche de l'entrée, se trouve une première chambre.

Sur la droite, un couloir donne sur les deux autres chambres, la salle de bain avec grande douche, sèche serviettes double vasques et machine à laver, sèche linge et sur un WC séparé.

Une cave est également à la disposition des locataires.

Chambre n°1 de 12m<sup>2</sup> :

Un lit double avec tête de lit et parure de lit (alèse de protection, drap housse, housses de couette et d'oreillers)

Couette/oreillers

Table et lampe de chevet

Bureau avec chaise et lampe de bureau

Commode/étagère/penderie

Loyer de 380E + 60E de charges

Chambre 2 de 15m<sup>2</sup> :

Un lit double avec tête de lit et parure de lit (alèse de protection, drap housse, housses de couette et d'oreillers)

Couette/oreillers

Table et lampe de chevet

Bureau avec chaise et lampe de bureau

Commode/étagère/penderie

Loyer de 390E + 60E de charges

Chambre 3 de 11m<sup>2</sup> :

Un lit double avec tête de lit et parure de lit (alèse de protection, drap housse, housses de couette et d'oreillers)

Couette/oreillers

Table et lampe de chevet

Bureau avec chaise et lampe de bureau

Une armoire

Loyer de 380E + 60E de charges

Les baux sont individualisés sans clause de solidarité

Un prorata des surfaces communes est fait en supplément de la superficie de la chambre afin de facturer les état des lieux.

Les charges sont facturées au réel avec un relevé effectué à chaque entrée et sortie.

Baux meublés de 1 an ou baux mobilité de 10 mois maximum.

Annonce visible sur <http://www.repimmo.com> sous la REF n°18245888



voir tous les détails sur ce bien [http://www.repimmo.com/petite\\_annonces\\_immobiliere/18245888/appartement-location-nancy-54.php](http://www.repimmo.com/petite_annonces_immobiliere/18245888/appartement-location-nancy-54.php)

## Location Appartement ISTRES ( Bouches du Rhone - 13 )

Surface : 69 m<sup>2</sup>

Nb pièces : 4 pièces

Chambres : 3 chambres

SDB : 1 salle de bains

Prix : 1114 €/mois

Réf : 027IST13 -



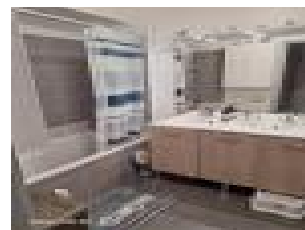
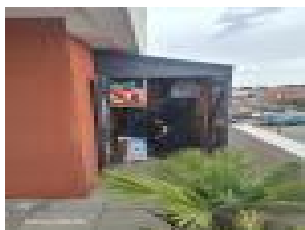
### Description détaillée :

Superbe appartement T4 composé d'une entrée avec placard, un grand séjour, une cuisine équipée, 3 chambres avec placards, une salle de bain et un WC séparé.

L'appartement est complété par une belle terrasse de 25 m<sup>2</sup> avec cabanon et rangement.

Le bien dispose également de 2 places de parking avec prises électrique.

Annnonce visible sur <http://www.repimmo.com> sous la REF n°18239284



voir tous les détails sur ce bien [http://www.repimmo.com/petite\\_annonces\\_immobiliere/18239284/appartement-location-istres-13.php](http://www.repimmo.com/petite_annonces_immobiliere/18239284/appartement-location-istres-13.php)

## Location Appartement PARIS PARIS-14EME-ARRONDISSEMENT ( Paris - 75 )

Surface : 24 m<sup>2</sup>

Nb pièces : 1 pièce

Prix : 1300 €/mois

Réf : 007PAR75 -



### Description détaillée :

Magnifique appartement meublé de 24 m<sup>2</sup> avec terrasse et jardin de 34m<sup>2</sup>

L'appartement refait à neuf, d'un sas d'entrée avec placards, menant à la pièce de vie avec un coin bureau indépendant, une cuisine et une salle d'eau avec WC

Le studio est entièrement meublé intérieur et extérieur.

Vous pourrez profiter de sa terrasse et de son jardin privatif

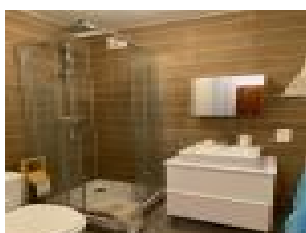
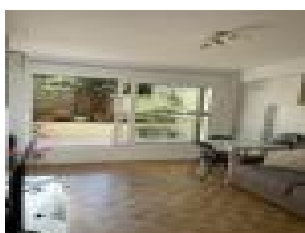
Le loyer est de 1160E Hors charges

Les charges de 140E comprennent l'eau froide, l'eau chaude, le chauffage, l'entretien des parties communes, le gardien et la taxe ordure ménagère.

Situé proche du Boulevard Jourdan

Le bien dispose également d'une cave de 5m<sup>2</sup>

Annnonce visible sur <http://www.repimmo.com> sous la REF n°18235077



voir tous les détails sur ce bien [http://www.repimmo.com/petite\\_annonces\\_immobiliere/18235077/appartement-location-paris\\_14eme\\_arrondissement-75.php](http://www.repimmo.com/petite_annonces_immobiliere/18235077/appartement-location-paris_14eme_arrondissement-75.php)

## Location Appartement ISTRES ( Bouches du Rhone - 13 )

Surface : 60 m<sup>2</sup>

Nb pièces : 3 pièces

Chambres : 2 chambres

SDB : 1 salle de bains

Année de construction : 2025

Prix : 1072 €/mois

Réf : 023IST13 -



### Description détaillée :

Bel appartement neuf en rdc avec terrasse 11m<sup>2</sup> et jardin de 34m<sup>2</sup>

Cet appartement dispose d'un séjour/ cuisine lumineux de 26 m<sup>2</sup> donnant accès direct sur la terrasse plein sud, d'une salle de bain, un WC séparé, une première chambre puis une seconde chambre avec des placards pour toutes les deux.

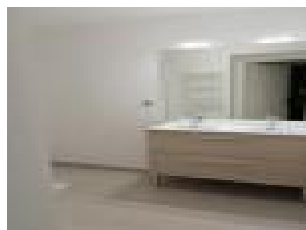
L'appartement dispose également de 2 places de stationnement couvertes ainsi qu'un système de visiophone.

La résidence de haut standing est équipée d'une salle de sport commune et d'un système de vidéoprotection.

Logement neuf

Ce bien est sous dispositif PINEL donc soumis à un plafond de ressources.

Annnonce visible sur <http://www.repimmo.com> sous la REF n°18230052



voir tous les détails sur ce bien [http://www.repimmo.com/petite\\_annonces\\_immobiliere/18230052/appartement-location-istres-13.php](http://www.repimmo.com/petite_annonces_immobiliere/18230052/appartement-location-istres-13.php)

## Location Appartement VARCES-ALLIERES-ET-RISSET ( Isere - 38 )

Surface : 62 m<sup>2</sup>

Nb pièces : 3 pièces

Chambres : 2 chambres

Prix : 1090 €/mois

Réf : 024VAR38 -



### Description détaillée :

Joli T3 meublé de 62m<sup>2</sup> composé d'une entrée donnant sur le séjour et la cuisine équipée (frigo, lave vaisselle, four, plaques et hotte), une salle d'eau avec WC et machine à laver et 2 belles chambres.

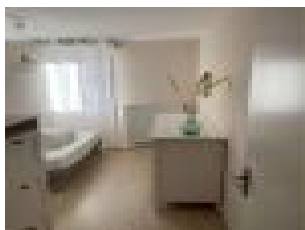
Vous trouverez également une terrasse de 11 m<sup>2</sup> avec une table et des chaises.

Cet appartement est entièrement meublé et équipé.

L'appartement dispose également d'une place de parking privée en extérieur.

Les informations sur les risques auxquels ce bien est exposé sont disponibles sur le site Géorisques : [www. georisques. gov. fr](http://www.georisques.gouv.fr)

Annnonce visible sur <http://www.repimmo.com> sous la REF n°18230051



voir tous les détails sur ce bien [http://www.repimmo.com/petite\\_annonces\\_immobiliere/18230051/appartement-location-varces\\_allieres\\_et\\_risset-38.php](http://www.repimmo.com/petite_annonces_immobiliere/18230051/appartement-location-varces_allieres_et_risset-38.php)

## Location Maison GENSAC-LA-PALLUE ( Charente - 16 )

Surface : 130 m2

Surface terrain : 1000 m2

Nb pièces : 4 pièces

Chambres : 3 chambres

SDB : 1 salle de bains

Prix : 1238 €/mois

Réf : 021GEN16 -



### Description détaillée :

Superbe maison de 130 m<sup>2</sup> totalement rénovée sur une parcelle de 1000m<sup>2</sup> arborée

La maison dispose au rdc d'une grande pièce de vie de 40m<sup>2</sup> avec un insert, une cuisine équipée (four, frigo, plaque gaz..), d'une arrière cuisine, une buanderie et d'une cave.

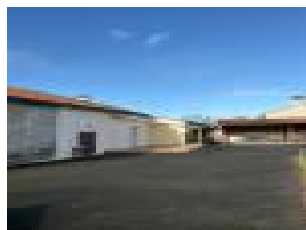
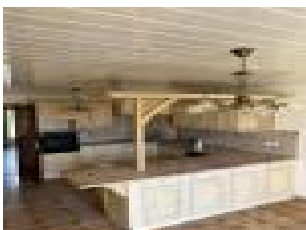
A l'étage, vous trouverez 3 chambres ainsi qu'une salle de bain avec douche à l'italienne et baignoire, également un WC séparé.

La maison dispose également d'un garage de 60 m<sup>2</sup> clos et couvert, de la climatisation

Le bien se trouve dans une zone très calme proche de tout commerce.

Les charges comprennent l'entretien de la clim, la taxe ordures ménagères et le ramonage de l'insert

Annnonce visible sur <http://www.repimmo.com> sous la REF n°18230050



voir tous les détails sur ce bien [http://www.repimmo.com/petite\\_annonces\\_immobiliere/18230050/maison-location-gensac\\_la\\_pallue-16.php](http://www.repimmo.com/petite_annonces_immobiliere/18230050/maison-location-gensac_la_pallue-16.php)



## Vente Maison LIANCOURT-SAINT-PIERRE ( Oise - 60 )

Surface : 150 m<sup>2</sup>

Surface terrain : 872 m<sup>2</sup>

Nb pièces : 5 pièces

Chambres : 2 chambres

SDB : 1 salle de bains

Prix : 338000 €

Réf : 250313-170336 -



### Description détaillée :

Nouveauté en exclusivité chez Valmi, découvrez cette charmante propriété de 150 m<sup>2</sup>, située à 1h de Paris, dans l'Oise.

Une belle maison en pierre entièrement rénovée et une dépendance à colombage qui peut être aménagée (extérieur et toiture refaits à neuf).

Le tout sur un terrain de 872 m<sup>2</sup> dont 567 m<sup>2</sup> de jardin arboré sans vis-à-vis offrant une belle palette de couleurs durant l'été.

\*

### Description :

RDC : La cuisine ouverte sur un double séjour, avec possibilité de fermer chaque pièce si besoin.

De part et d'autre du couloir d'entrée se trouve une chambre, une salle de bain, un WC et un dressing.

L'ÉTAGE : L'étage est composé d'un bel espace de vie de plus de 50 m<sup>2</sup> (avec un potentiel d'aménagement), un WC, une chambre avec sa salle d'eau et un grand espace de rangement cloisonné.

EXTÉRIEUR : Un grand cellier et un local à bois sont attenants à la maison.

En face se trouve la dépendance où l'on peut garer deux voitures, un préau en brique, idéal pour déjeuner à l'ombre l'été et une ancienne porcherie qui sert de local. Il y a également une cave creusée dans la roche et un petit local pour le matériel de jardin.

\*

À proximité :

- 1h de Paris en voiture et en train (ligne J)
- Gisors, Beauvais, Giverny, Cergy-Pontoise..
- La mer est à 2h (Honfleur, Dieppe..)
- École maternelle, primaire, collège et lycée (ramassage scolaire).
- Divers chemins de randonnées, vélo ou VTT, centre équestre, centre culturel, étang de pêche...

La taxe foncière est de 1359 E.

Montant des dépenses annuelles d'électricité pour un usage standard : 1920 E .

Pour l'eau : 98 E.

Cette propriété vous intéresse ?

N'hésitez pas à me contacter : Mirène de Murat -

Agent commercial immobilier : 813 512 720 R.S.A.C. Nanterre

Date de réalisation du diagnostic : 22/01/2025.

Les honoraires sont à la charge du vendeur.

Annnonce visible sur <http://www.repimmo.com> sous la REF n°18221008



voir tous les détails sur ce bien [http://www.repimmo.com/petite\\_annonces\\_immobiliere/18221008/maison-a\\_vendre-liancourt\\_saint\\_pierre-60.php](http://www.repimmo.com/petite_annonces_immobiliere/18221008/maison-a_vendre-liancourt_saint_pierre-60.php)