

LOCOPRO

1330 rue Jean RenÃ© Guilibert Gauthier de la lauziÃ¨re 13290 AIX EN PROVENCE

Tel : 04.42.51.05.10

E-Mail : oj@locopro-immo-entreprise.com

LOCOPRO

1330 rue Jean Ren   Guilbert Gauthier de la lauzi  re

13290 AIX EN PROVENCE

Tel : 04.42.51.05.10

E-Mail : oj@locopro-immobilier.com

Location Local commercial MARSEILLE-11EME-ARRONDISSEMENT (Bouches du Rhone - 13

)

Surface : 285 m2

Charges : 19950  

Prix : 57000  /an

R  f : 13_11707 -



Description d  taill  e :

Au Coeur de la Zone Commerciale de la Valentine, entour   de nombreuses enseignes : CULTURA, BURGER KING, AUBERT, MAXI ZOO, GO SPORT,Ce local commercial de 285 m   offre une bonne opportunit   pour implanter votre activit  . Son emplacement strat  gique,    proximit   imm  diate des axes autoroutiers, garantit une accessibilit   optimale et une visibilit   accrue pour votre commerce, dans ce complexe commercial. Il est divisible    partir de 117m2. Nombreux parking    disposition. Situ   dans un environnement attractif et fr  quent  , il b  n  ficie d'un bon potentiel de client  le. Disponibilit   : imm  diate Que vous soyez    la recherche d'un grand espace commercial ou d'une cellule plus r  duite, cette adresse est id  ale pour d  velopper votre activit   dans un cadre fonctionnel et dynamique. Contactez-nous d  s aujourd'hui pour en savoir plus et organiser une visite.

- Type de bail : Commercial
- Dur  e : 3/6/9 ans
- Pr  avis : 3 mois
- Fiscalit   : TVA
- Indice : ILC
- Indexation : Annuelle, date prise effet



voir tous les d  tails sur ce bien http://www.repimmo.com/petite_annonces_immobiliere/18173453/local_commercial-location-marseille_11eme_arrondissement-13.php

LOCOPRO

1330 rue Jean Ren   Guilbert Gauthier de la lauzi  re

13290 AIX EN PROVENCE

Tel : 04.42.51.05.10

E-Mail : oj@locopro-immo-entreprise.com

Location Local commercial MARSEILLE-11EME-ARRONDISSEMENT (Bouches du Rhone - 13

)

Surface : 634 m2

Charges : 44380  

Prix : 95100  /an

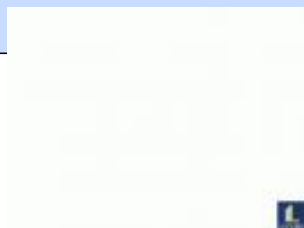
R  f : 13_11706 -



Description d  taill  e :

Au Coeur de la Zone Commerciale de la Valentine, entour   de nombreuses enseignes :CULTURA, BURGER KING, AUBERT, MAXI ZOO, GO SPORT,Ce vaste local commercial de 634 m   offre une opportunit   rare pour implanter votre activit  .Son emplacement strat  gique,    proximit   imm  diate des axes autoroutiers, garantit une accessibilit   optimale et une visibilit   accrue pour votre commerce, dans ce complexe commercial. Nombreux parking    disposition.Disponibilit   : Juin 2025Que vous soyez    la recherche d'un grand espace commercial ou d'une cellule plus r  duite, cette adresse est id  ale pour d  velopper votre activit   dans un cadre fonctionnel et dynamique. Contactez-nous d  s aujourd'hui pour en savoir plus et organiser une visite.

- Type de bail : Commercial
- Dur  e : 3/6/9 ans
- Pr  avis : 3 mois
- Fiscalit   : TVA
- Indice : ILC
- Indexation : Annuelle, date prise effet
- D  p  t de garantie : 3 mois HT



voir tous les d  tails sur ce bien http://www.repimmo.com/petite_annonces_immobiliere/18173452/local_commercial-location-marseille_11eme_arrondissement-13.php

LOCOPRO

1330 rue Jean Ren   Guillibert Gauthier de la lauzi  re

13290 AIX EN PROVENCE

Tel : 04.42.51.05.10

E-Mail : oj@locopro-immobilier.com

Location Local commercial MARSEILLE-11EME-ARRONDISSEMENT (Bouches du Rhone - 13

)

Surface : 53 m2

Charges : 3710   

Prix : 13260   /an

R  f : 13_11709 -



Description d  taill  e :

Au Coeur de la Zone Commerciale de la Valentine, entour   de nombreuses enseignes :CULTURA, BURGER KING, AUBERT, MAXI ZOO, GO SPORT,Ce local commercial de 53 m   offre une opportunit   rare pour implanter votre activit  .Son emplacement strat  gique,    proximit   imm  diate des axes autoroutiers, garantit une accessibilit   optimale et une visibilit   accrue pour votre commerce, dans ce complexe commercial. Nombreux parking    disposition.Disponibilit   : imm  diateQue vous soyez    la recherche d'un grand espace commercial ou d'une cellule plus r  duite, cette adresse est id  ale pour d  velopper votre activit   dans un cadre fonctionnel et dynamique. Contactez-nous d  s aujourd'hui pour en savoir plus et organiser une visite.

- Type de bail : Commercial
- Dur  e : 3/6/9 ans
- Pr  avis : 3 mois
- Fiscalit   : TVA
- Indice : ILC
- Indexation : Annuelle, date prise effet
- D  p  t de garantie : 3 mois HT



voir tous les d  tails sur ce bien http://www.repimmo.com/petite_annonces_immobiliere/18173451/local_commercial-location-marseille_11eme_arrondissement-13.php

LOCOPRO

1330 rue Jean Ren   Guillibert Gauthier de la lauzi  re

13290 AIX EN PROVENCE

Tel : 04.42.51.05.10

E-Mail : oj@locopro-immobilier.com

Location Local commercial MARSEILLE-11EME-ARRONDISSEMENT (Bouches du Rhone - 13

)

Surface : 131 m2

Charges : 9170   

Prix : 26208   /an

R  f : 13_11708 -



Description d  taill  e :

Au Coeur de la Zone Commerciale de la Valentine, entour   de nombreuses enseignes :CULTURA, BURGER KING, AUBERT, MAXI ZOO, GO SPORT,Ce local commercial de 131 m   offre une opportunit   rare pour implanter votre activit  .Son emplacement strat  gique,    proximit   imm  diate des axes autoroutiers, garantit une accessibilit   optimale et une visibilit   accrue pour votre commerce, dans ce complexe commercial. Nombreux parking    disposition.Disponibilit   : imm  diateQue vous soyez    la recherche d'un grand espace commercial ou d'une cellule plus r  duite, cette adresse est id  ale pour d  velopper votre activit   dans un cadre fonctionnel et dynamique. Contactez-nous d  s aujourd'hui pour en savoir plus et organiser une visite.

- Type de bail : Commercial
- Dur  e : 3/6/9 ans
- Pr  avis : 3 mois
- Fiscalit   : TVA
- Indice : ILC
- Indexation : Annuelle, date prise effet
- D  p  t de garantie : 3 mois HT



voir tous les d  tails sur ce bien http://www.repimmo.com/petite_annonces_immobiliere/18173450/local_commercial-location-marseille_11eme_arrondissement-13.php

LOCOPRO

1330 rue Jean Ren   Guilbert Gauthier de la lauzi  re
13290 AIX EN PROVENCE
Tel : 04.42.51.05.10
E-Mail : oj@locopro-immobilier.com

Location Bureau PUY-SAINTE-REPARADE (Bouches du Rhone - 13)

Surface : 52 m2

Charges : 1119   

Prix : 13068   /an

R  f : 13_11579 -

**Description d  taill  e :**

   la recherche du lieu id  al pour votre entreprise    Aix-en-Provence ? Ne cherchez plus ! Locopro a le plaisir de vous pr  senter ce magnifique bureau de 52m   disponible    partir d'ao  t 2024. Situ   dans un emplacement privil  gi  , ce bureau offre un espace g  n  reux et lumineux, parfaitement adapt   pour accueillir votre   quipe et mener    bien vos activit  s professionnelles. Dot   d'une disposition fonctionnelle et moderne, cet espace vous permettra de travailler efficacement tout en offrant un environnement propice    la cr  ativit   et    la collaboration. Les avantages de ce bureau incluent :

- Une localisation strat  gique    proximit   du centre ville d'Aix-en-Provence.
- Une superficie de 52m   offrant amplement d'espace pour votre   quipe et vos projets.
- Une luminosit   naturelle abondante favorisant un environnement de travail agr  able.
- Un bail flexible et des conditions attractives pour r  pondre aux besoins de votre entreprise. Ne manquez pas cette opportunit   unique de donner    votre entreprise un nouveau foyer dans l'une des villes les plus dynamiques de France. Contactez-nous d  s aujourd'hui pour organiser une visite et d  couvrir par vous-m  me tout ce que ce bureau a    offrir !
- Type de bail : Commercial
- Dur  e : 3/6/9 ans
- Pr  avis : 6 mois
- Fiscalit   : TVA
- Indice : ILAT
- Indexation : Annuelle, date prise effet
- D  p  t de garantie : 3 mois HT/HC
- Loyers et charges : Trimestriels

LOCOPRO

1330 rue Jean Ren   Guilibert Gauthier de la lauzi  re
13290 AIX EN PROVENCE
Tel : 04.42.51.05.10
E-Mail : oj@locopro-immo-entreprise.com

Catalogue PDF g  n  r  
par <http://www.repimmo.com>

Annonce visible sur <http://www.repimmo.com> sous la REF n  18168785



voir tous les d  tails sur ce bien http://www.repimmo.com/petite_annonces_immobiliere/18168785/bureau-location-puy_sainte_reparade-13.php

Location Bureau MILLES (Bouches du Rhone - 13)

Surface : 139 m2

Charges : 6950 €

Prix : 16680 €/an

Réf : 13_011268 -



Description dÃ©taillÃ©e :

Votre agence LOCOPRO vous propose une surface de 139m2 Ã la location situÃ©e dans un magnifique parc Ã proximitÃ© de la D9. Elle est situÃ©e au premier Ã©tage, c'est une surface trÃ¨s lumineuse. Les bureaux sont entiÃ¨rement Ã©quipÃ©s, il est pour l'instant disposÃ© en open-space mais il est tout Ã fait possible de rÃ©aliser un amÃ©nagement de cloison afin de rÃ©aliser plusieurs bureaux individuels. Le bÃ¢timent est sÃ©curisÃ© vous avez un accÃ©s qui se fait avec digicode. Vous vous trouvez Ã seulement 8 minutes de la gare TGV est Ã 15 minutes de l'aÃ©roport de Marseille

- Type de bail : Commercial
- DurÃ©e : 3/6/9 ans
- PrÃ©avis : 6 mois
- FiscalitÃ© : TVA
- Indice : ILAT
- DÃ©pÃ´t de garantie : 3 mois

Annonce visible sur <http://www.repimmo.com> sous la REF n°18168784



voir tous les dÃ©tails sur ce bien http://www.repimmo.com/petite_annonces_immobiliere/18168784/bureau-location-milles-13.php

LOCOPRO

1330 rue Jean Ren   Guilbert Gauthier de la lauzi  re

13290 AIX EN PROVENCE

Tel : 04.42.51.05.10

E-Mail : oj@locopro-immobilier.com

Catalogue PDF g  n  r  
par <http://www.repimmo.com>

Location Bureau AVIGNON (Vaucluse - 84)

Surface : 492 m2

Charges : 7507   

Prix : 66420   /an

R  f : 84_0139 -



Description d  taill  e :

Le cabinet LOCOPRO, vous propose des surfaces de bureaux situ  es    Avignon et plus pr  cis  ment au sein du p  le technologique (AGROPARC). Ce site poss  de par cons  quent de multiples avantages. D'une part, sa localisation permet d'avoir un acc  s direct    l'autoroute A7 (Sortie Avignon sud). Vous trouverez   galement l'a  roport d'Avignon    quelques kilom  tres de l   ainsi que plusieurs lignes de bus pr  sentes sur le site. D'autre part, des services de restauration sont pr  sents    proximit   ainsi qu'une zone commerciale avec de grandes enseignes telles que : Auchan, D  cathlon, Basic Fit, Buffalo Grill, Burger King, etc...L'acc  s au site est s  curis   au m  me titre que l'acc  s au b  timent. L'immeuble est en tr  s bon   tat. Le bureau est lumineux via ses grandes vitres pour profiter de la lumi  re naturelle. Il dispose d'un acc  s direct sur un espace ext  rieur. Les parties communes sont en bon   tat. Le bien dispose   galement de place de parking ext  rieur. En outre, le quartier est bien desservi par les transports en commun, offrant une grande facilit   d'acc  s pour les employ  s et les visiteurs. Enfin, les entreprises peuvent b  n  ficier d'un environnement de travail convivial et dynamique, propice    la collaboration et    l'  change d'id  es avec d'autres entreprises et professionnels du quartier. N'h  sitez pas    nous contacter pour plus d'informations.

Annonce visible sur <http://www.repimmo.com> sous la REF n  18166431



voir tous les d  tails sur ce bien http://www.repimmo.com/petite_annonces_immobiliere/18166431/bureau-location-avignon-84.php

LOCOPRO

1330 rue Jean Ren  Guillibert Gauthier de la lauzi re

13290 AIX EN PROVENCE

Tel : 04.42.51.05.10

E-Mail : oj@locopro-immo-entreprise.com

Catalogue PDF g n r 
par <http://www.repimmo.com>

Location Bureau AVIGNON (Vaucluse - 84)

Surface : 1068 m2

Charges : 9110  

Prix : 144312  /an

R f : 84_0140 -



Description d taill e :

Le cabinet LOCOPRO, vous propose   la location des bureaux situ s   Avignon et plus pr cis ment au sein du p le technologique (AGROPARC). Ce site poss de par cons quent de multiples avantages. D'une part, sa localisation permet d'avoir un acc s direct   l'autoroute A7 (Sortie Avignon sud). Vous trouverez  galement l'a roport d'Avignon   quelques kilom tres de l  ainsi que plusieurs lignes de bus pr sentes sur le site. D'autres part, des services de restauration sont pr sents   proximit  ainsi qu'une zone commerciale avec de grandes enseignes telles que : Auchan, D cathlon, Basic Fit, Buffalo Grill, Burger King, etc...L'acc s au site est s curis  au m me titre que l'acc s au b timent. L'immeuble est en tr s bon  tat. Le bureau est lumineux via ses grandes vitres pour profiter de la lumi re naturelle. Il dispose d'un acc s direct sur un espace ext rieur. Les parties communes sont en bon  tat. Le bien dispose  galement de place de parking ext rieur. En outre, le quartier est bien desservi par les transports en commun, offrant une grande facilit  d'acc s pour les employ s et les visiteurs. Enfin, les entreprises peuvent b n ficier d'un environnement de travail convivial et dynamique, propice   la collaboration et   l' change d'id es avec d'autres entreprises et professionnels du quartier. N'h sitez pas   nous contacter pour plus d'informations.

Annonce visible sur <http://www.repimmo.com> sous la REF n 18166429



voir tous les d tails sur ce bien http://www.repimmo.com/petite_annonces_immobiliere/18166429/bureau-location-avignon-84.php

LOCOPRO

1330 rue Jean Ren   Guilbert Gauthier de la lauzi  re

13290 AIX EN PROVENCE

Tel : 04.42.51.05.10

E-Mail : oj@locopro-immo-entreprise.com

Location Commerce MARSEILLE-15EME-ARRONDISSEMENT (Bouches du Rhone - 13)

Surface : 487 m2

Charges : 11500  

Prix : 44328  /an

R  f : 13_11569 -



Description d  taill  e :

Votre agence Locopro est ravie de vous pr  senter ce spacieux local d'activit   situ   au coeur du 15  me arrondissement de Marseille d'une superficie g  n  reuse de 487m² en excellent   tat.

Dot   d'une proximit   imm  diate avec le centre de Marseille, ce local b  n  ficie d'une excellente accessibilit  , id  ale pour r  pondre aux besoins de votre entreprise. Disponible    partir de D  cembre 2024, il offre une opportunit   in  gal  e pour   tablir ou   tendre vos activit  s dans un environnement dynamique et en plein essor. Celui-ci a un bel espace rectangulaire, avec grande hauteur sous plafond (7,45m² hors mezzanine) et une porte sectionnelle (approx. 3mx3m). Les avantages de ce local comprennent une disposition flexible, adapt  e    diverses activit  s commerciales ou industrielles. De plus, sa position strat  gique garantit une visibilit   accrue et un acc  s facile aux principales voies de communication. Il se situe dans un parc d'activit   s  curis  . La vente de comptoir aux professionnels est accept  e mais les activit  s recevant du public (activit  s sportives, commerces...) ne sont pas autoris  es. Une premi  re partie bureaux et sanitaire de 50m² est install  e au RDC. Une seconde partie bureaux de 78m² est ajout  e en mezzanine. Enfin, en fond de local, vous trouverez une mezzanine suppl  mentaire de 60m² pour du stockage. Les am  nagements sont en cours et ce local sera disponible pour le 1er D  cembre 2024. Ne manquez pas cette occasion de faire prosp  rer votre entreprise dans un cadre optimal. Contactez-nous d  s aujourd'hui pour organiser une visite et d  couvrir tout le potentiel que ce local d'activit   peut offrir    votre entreprise.

- Type de bail : Commercial

- Dur  e : 3/6/9 ans

- Pr  avis : 3 mois

- Fiscalit   : TVA

- Indice : ILAT

- Indexation : Annuelle, date prise effet

LOCOPRO

1330 rue Jean Ren   Guilbert Gauthier de la lauzi  re

13290 AIX EN PROVENCE

Tel : 04.42.51.05.10

E-Mail : oj@locopro-immo-entreprise.com

Catalogue PDF g  n  r  
par <http://www.repimmo.com>

- D  p  t de garantie : 3 mois HT/HC
- Loyers et charges : Trimestriels et d'avance

Annonce visible sur <http://www.repimmo.com> sous la REF n  18166427



voir tous les d  tails sur ce bien http://www.repimmo.com/petite_annonces_immobiliere/18166427/commerce-location-marseille_15eme_arrondissement-13.php

Location Bureau VENTABREN (Bouches du Rhone - 13)

Surface : 1044 m2

Prix : 182700  /an

R  f : 13_011494 -



Description d  taill  e :

Nouvel Immeuble de Bureaux de 1044m²   Louer   Ventabren,   Deux Pas d'Aix-en-Provence   la recherche d'un espace professionnel moderne et strat  giquement situ   dans la r  gion d'Aix-en-Provence ? Ne cherchez pas plus loin ! Nous sommes ravis de vous pr  senter cette opportunit   exceptionnelle : un immeuble de bureaux flambant neuf offrant une surface de 1044m², disponible   la location   Ventabren. Points Forts :

- Localisation Id  ale : Situ     Ventabren,   proximit   imm  diate d'Aix-en-Provence, cet immeuble b  n  ficie d'une accessibilit   optimale, que ce soit depuis les autoroutes ou en transport en commun. Profitez de la tranquillit   d'un village tout en restant connect   aux principaux p  les  conomiques de la r  gion.
- Design Contemporain : Con  u avec une esth  tique moderne et des mat  riaux de qualit  , cet immeuble offre un environnement de travail professionnel et inspirant. Les espaces lumineux et bien am  nag  s sont propices   la productivit   et au bien- tre des employ  s.
- Flexibilit   d'Am  nagement : Les 1044m² de surface permettent une grande souplesse dans l'am  nagement des espaces selon les besoins sp  cifiques de votre entreprise. Que vous recherchiez des bureaux individuels, des espaces collaboratifs ou des salles de r  union, vous trouverez ici l'agencement parfait pour votre activit  .
- Services Complets : Profitez de services complets pour faciliter votre quotidien professionnel, incluant un parking d  di  , des espaces verts pour des moments de d  tente, ainsi que la proximit   de commerces et restaurants pour vos pauses d  jeuner. Mon avis : panneaux photovoltaiques sur les parkings sont un vrai plus. Contactez-nous d  s maintenant



voir tous les d  tails sur ce bien http://www.repimmo.com/petite_annonces_immobiliere/18166425/bureau-location-ventabren-13.php

Location Commerce VITROLLES (Bouches du Rhone - 13)

Surface : 2991 m2

Prix : 386208  /an

R f : 13_11622 -



Description d taill e :

Le cabinet LOCOPRO vous propose ce local d'activit  et bureaux en R+1 offrant une surface totale de 2990 m², divisible   partir de 946 m², id al pour les entreprises   la recherche d'un espace modulable et fonctionnel. Construit en 2018, ce programme r cent propose des prestations modernes et de qualit  pour r pondre aux besoins d'activit s professionnelles vari es. Avec une hauteur sous plafond de 8 m tres, le local offre une grande capacit  de stockage et une flexibilit  optimale pour l'am nagement des volumes. Il est  galement  quip  de portes sectionnelles facilitant l'acc s et la gestion logistique, ainsi que d'un pont roulant, un atout ind niable pour les entreprises industrielles ou n cessitant la manutention de charges lourdes. La possibilit  d'obtenir un terrain privatif est  galement un avantage, offrant un espace ext rieur suppl mentaire pour le stockage ou le stationnement, en plus de renforcer la confidentialit  des op rations. Disponible imm diatement, ce local est id alement situ    Vitrolles, proche des grands axes routiers et b n ficiant d'un environnement dynamique et attractif pour les entreprises. Profitez de cette opportunit  pour installer votre activit  dans un espace moderne, flexible et strat gique, con u pour optimiser votre efficacit  op rationnelle et soutenir votre d veloppement. Contactez-nous pour planifier une visite et saisir cette opportunit  sans tarder !

- Type de bail : Commercial
- Dur e : 3/6/9 ans
- Pr avis : 3 mois
- Fiscalit  : TVA



voir tous les d tails sur ce bien http://www.repimmo.com/petite_annonces_immobiliere/18166423/commerce-location-vitrolles-13.php

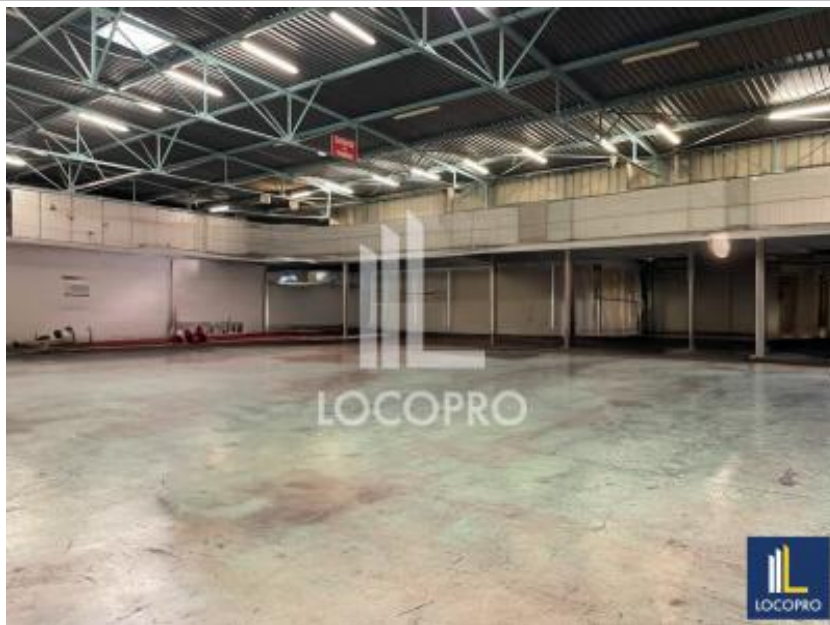
Location Commerce AUBAGNE (Bouches du Rhone - 13)

Surface : 3074 m2

Charges : 15370  

Prix : 264372  /an

R  f : 13-00495 -



Description d  taill  e :

Le cabinet Locopro vous propose plusieurs offres de location situ  es sur la zone des Paluds. Au sein d'un site priv   cl  tur  , vous trouverez plusieurs surfaces de bureaux et d'entrep  ts. Plusieurs surfaces d'entrep  ts situ  es en rez-de-chauss  e dont une principale de pr  s de 2000m2 ainsi qu'en   tage (1800m2 sur deux niveaux). Vous aurez    votre disposition un quai de d  chargement commun, un monte charge de 3200kg ainsi qu'un acc  s poids-lourd. L'int  rieur de l'entrep  t est compos   d'une structure en b  ton. Un couloir commun part du quai partag   pour desservir les divers espaces disponibles. Ce couloir offre une hauteur de 2,39m. Le local principal de pr  s de 2000m2 offre une hauteur de 6m sous poutre et 8,26m sous toiture. Ce dernier se d  compose de la mani  re suivante: 365m2 de bureaux, 1500m2 d'entrep  t et 180m2 de mezzanine. Un lot en   tage sur deux niveaux offre 1800m2 avec une hauteur minimale de 2,40 sous poutre et 3m maximum.

Annonce visible sur <http://www.repimmo.com> sous la REF n  18166421



voir tous les d  tails sur ce bien http://www.repimmo.com/petite_annonces_immobiliere/18166421/commerce-location-aubagne-13.php

Location Local commercial GEMENOS (Bouches du Rhone - 13)

Surface : 600 m2

Prix : 120000  /an

R  f : 13_011452 -



Description d  taill  e :

Tr  s rare    la location Local commercial de 600m2 tr  s bien situ   aux Paluds, ZAC de G  menos. Grande fa  ade lin  aire, places de parking clients, panneaux publicitaires sur axe principal, acc  s facile. En cours de r  novation, le local sera disponible d  but 2025. A ne surtout pas manquer. Pas de droit au bail. (charges et taxe fonci  re en cours de d  termination)

Annonce visible sur <http://www.repimmo.com> sous la REF n  18166419

LOCOPRO

1330 rue Jean Ren   Guilbert Gauthier de la lauzi  re

13290 AIX EN PROVENCE

Tel : 04.42.51.05.10

E-Mail : oj@locopro-immo-entreprise.com

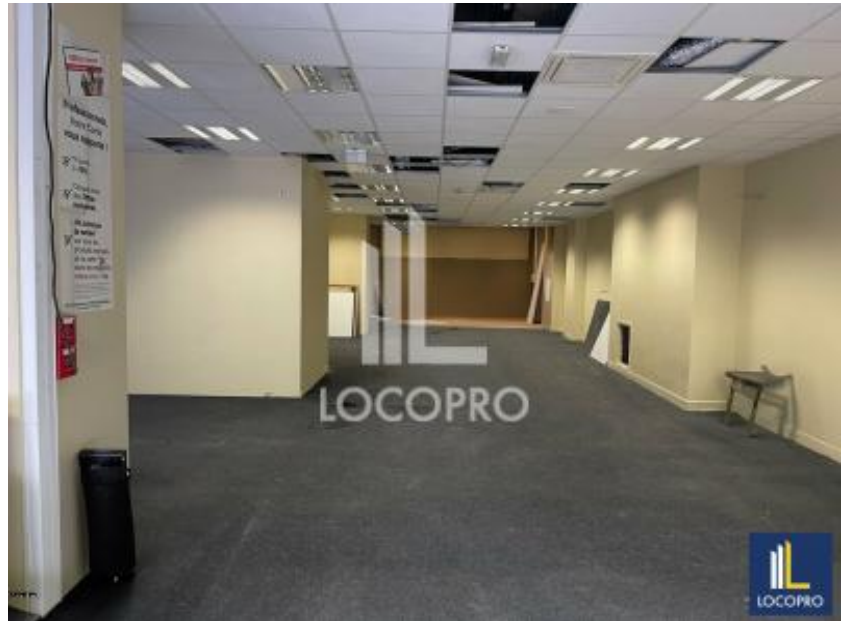
Catalogue PDF g  n  r  
par <http://www.repimmo.com>

Vente Local commercial MARSEILLE-6EME-ARRONDISSEMENT (Bouches du Rhone - 13)

Surface : 182 m2

Prix : 650000  

R  f : 13_011552 -



Description d  taill  e :

Votre agence Locopro vous propose un local commercial de 182m2    vendre    Marseille, dans le 6i  me arrondissement. Ce local est imm  diatement disponible et ne n  cessitera qu'un l  ger rafra  chissement. Belle visibilit   avec une vitrine de 7m lin  aire sur un axe pi  tonnier. Situ   au pied de la tour M  diterran  e,    l'entr  e du centre ville de Marseille par l'autoroute A50. A quelques pas de la place Castellane d'o   partira le nouveau tramway passant devant le local. Accessibilit   aussi imm  diate via le tunnel Prado/Car  nage. Ce local correspond parfaitement    une activit   alimentaire (sans extraction)   tant donn  e sa localisation proche de nombreux bureaux et entreprises. Une agence ou un cabinet lib  ral, m  dical ou autre y serait aussi tr  s bien.

Annonce visible sur <http://www.repimmo.com> sous la REF n  18166418



voir tous les d  tails sur ce bien http://www.repimmo.com/petite_annonces_immobiliere/18166418/local_commercial-a_vendre-marseille_6eme_arrondissement-13.php

LOCOPRO

1330 rue Jean Ren   Guilbert Gauthier de la lauzi  re
13290 AIX EN PROVENCE
Tel : 04.42.51.05.10
E-Mail : oj@locopro-immo-entreprise.com

Location Commerce SIGNES (Var - 83)

Surface : 260 m2

Charges : 2400  

Prix : 27600  /an

R  f : 83_0062 -

**Description d  taill  e :**

LOCOPRO vous propose un local d'activit   neuf de 260 m², id  alement situ   dans le Parc d'Activit  s du Plateau de Signes, un emplacement strat  gique pour les entreprises recherchant un espace moderne et polyvalent. Ce local dispose d'une hauteur sous acrot  re de 8,50 m  tres, permettant une capacit   de stockage sur trois niveaux pour une utilisation optimale des volumes. Les prestations incluent un coin sanitaire avec toilettes accessibles pour les personnes    mobilit   r  duite, un bardage en m  tal double peau et une toiture multicouche, garantissant une isolation performante. Ce local est   quip   d'une porte sectionnelle de 4 m x 4,50 m ainsi que de portes d'entr  e et de sortie de secours pour un acc  s et une s  curit   facilit  s. La dalle h  licopt  re, supportant une charge de 2 tonnes par m², est con  ue pour r  pondre aux exigences des activit  s industrielles, tandis que le parking en enrob   et l'acc  s semi-remorque am  liorent la praticit   pour les op  rations logistiques.    proximit   imm  diate du circuit du Castellet Paul Ricard et entour   de grandes enseignes comme Coca-Cola, Oreca, et American Vintage, ce site b  n  ficie d'un cadre s  curis   avec cl  ture et portail de 8 m  tres. Des options suppl  mentaires de stockage et des cellules voisines sont   galement disponibles. Le Parc du Plateau de Signes rassemble plus de 250 entreprises et offre un environnement paisible et naturel. Contactez-nous pour visiter ce local de 260 m², con  u pour r  pondre aux besoins de votre entreprise et soutenir votre croissance dans un emplacement de choix.

- Type de bail : Commercial
- Dur  e : 3/6/9 ans
- Pr  avis : 3 mois
- Fiscalit   : TVA
- Indice : ILAT
- Indexation : Annuelle, date prise effet
- D  p  t de garantie : 3 mois HT/HC

LOCOPRO

1330 rue Jean Ren   Guilbert Gauthier de la lauzi  re

13290 AIX EN PROVENCE

Tel : 04.42.51.05.10

E-Mail : oj@locopro-immo-entreprise.com

Catalogue PDF g  n  r  
par <http://www.repimmo.com>

- Loyers et charges : Trimestriels et d'avance

Annonce visible sur <http://www.repimmo.com> sous la REF n  18166416



voir tous les d  tails sur ce bien http://www.repimmo.com/petite_annonces_immobiliere/18166416/commerce-location-signes-83.php

LOCOPRO

1330 rue Jean Ren   Guilbert Gauthier de la lauzi  re
13290 AIX EN PROVENCE
Tel : 04.42.51.05.10
E-Mail : oj@locopro-immo-entreprise.com

Location Commerce AUBAGNE (Bouches du Rhone - 13)

Surface : 2092 m2

Charges : 18828   

Prix : 179916   /an

R  f : 13_11629 -

**Description d  taill  e :**

Le cabinet Locopro vous propose un lot de stockage avec bureaux de pr  s de 2000m2 situ   sur la zone des Paluds. Au sein d'un site priv   cl  tur  , le local principal offre une hauteur de 6m sous poutre et 8,26m sous toiture. Il se d  compose de la mani  re suivante: 365m2 de bureaux, 1500m2 d'entrep  t et 180m2 de mezzanine de stockage. Un couloir commun part du quai partag   pour desservir ce lot. Ce couloir offre une hauteur de 2,39m. D'autres surfaces en   tage sont aussi disponibles, n'h  sitez pas    nous solliciter.

- Type de bail : 3/6/9 ans ou professionnel
- Dur  e : 3/6/9 ans
- Fiscalit   : TVA
- Indice : ILC / ILAT
- Indexation : Annuelle
- D  p  t de garantie : 3 mois HT
- Loyers et charges : Trimestriels et d'avance

Announce visible sur <http://www.repimmo.com> sous la REF n  18166413



voir tous les d  tails sur ce bien http://www.repimmo.com/petite_annonces_immobiliere/18166413/commerce-location-aubagne-13.php

Location Local commercial MARSEILLE-8EME-ARRONDISSEMENT (Bouches du Rhone - 13

)

Surface : 700 m2

Charges : 7700  

Prix : 130008  /an

R  f : 13_11606 -



Description d  taill  e :

Locopro vous propose un local commercial spacieux de 700m² situ   dans l'un des quartiers les plus pris  s de Marseille, le 8  me arrondissement. Ce bien, rare sur le march  , est id  alement situ      proximit   imm  diate des axes autoroutiers, offrant une accessibilit   optimale pour vos clients et fournisseurs. Ce local se distingue par sa configuration fonctionnelle avec deux issues, permettant une grande flexibilit   d'am  nagement pour r  pondre    tous vos besoins professionnels. Que vous soyez un entrepreneur en qu  te d'un espace pour d  velopper votre activit  , ou une grande enseigne cherchant une implantation strat  gique, ce bien saura vous s  duire. En choisissant ce local, vous b  n  ficiez d'une visibilit   exceptionnelle gr  ce    une devanture de pr  s de 30m plac  e au niveau d'un feu de circulation, renfor  ant ainsi votre pr  sence commerciale. De plus, la proximit   avec les axes principaux de la ville facilite les d  placements, attirant ainsi une client  le diverse et vari  e. Aussi, un local mitoyen de pr  s de 650m² est disponible    la location pouvant faire passer la surface    1350m². Le quartier, dynamique et en pleine expansion, offre de nombreuses opportunit  s pour d  velopper votre activit  . Avec un loyer comp  titif et des conditions locatives attractives, ce local repr  sente un investissement strat  gique pour tout commer  ant souhaitant s'installer dans une zone    fort potentiel. Ne manquez pas cette opportunit   unique d'  tablir votre activit   dans l'un des secteurs les plus recherch  s de Marseille. Contactez-nous d  s aujourd'hui pour organiser une visite.

- Type de bail : Commercial
- Dur  e : 3/6/9 ans
- Pr  avis : 3 mois
- Fiscalit   : TVA
- Indice : ILAT
- Indexation : Annuelle, date prise effet

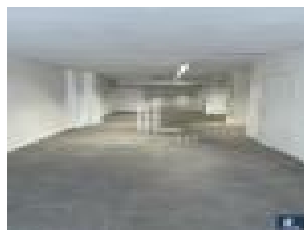
LOCOPRO

1330 rue Jean Ren   Guilbert Gauthier de la lauzi  re
13290 AIX EN PROVENCE
Tel : 04.42.51.05.10
E-Mail : oj@locopro-immo-entreprise.com

Catalogue PDF g  n  r  
par <http://www.repimmo.com>

- D  p  t de garantie : 3 mois HT/HC
- Loyers et charges : Trimestriels et d'avance

Annonce visible sur <http://www.repimmo.com> sous la REF n  18166411



voir tous les d  tails sur ce bien http://www.repimmo.com/petite_annonces_immobiliere/18166411/local_commercial-location-marseille_8eme_arrondissement-13.php

LOCOPRO

1330 rue Jean Ren   Guilbert Gauthier de la lauzi  re

13290 AIX EN PROVENCE

Tel : 04.42.51.05.10

E-Mail : oj@locopro-immobilier.com

Vente Commerce ROUSSET (Bouches du Rhone - 13)

Surface : 784 m2

Prix : 1450400   

R  f : 13_11633 -



Description d  taill  e :

Le cabinet LOCOPRO vous propose    la vente un VEFA dans un b  timent mixte situ   sur la commune de Rousset dans les Bouches du Rh  ne. L'ensemble est situ   dans la zone industrielle de ROUSSET. Cette zone est situ  e    5 minutes des acc  s autoroutiers et 15 minutes d'Aix-en-Provence. Nous vous proposons plusieurs cellules de 375 m2    3022 m2. En ce qui concerne le stationnement il aura 45 places privative donc 4   quitables pour v  hicules   lectriques divis   en 6 cellules. Le b  timent disposera en rez-de-chauss  e une partie entrep  t avec une porte sectionnelle, La structure des cellules est constitu  e de poteaux, poutres et pannes en charpente m  tallique. En ce qui concerne la partie bureaux, ils seront conformes    la RT 2012 avec un am  nagement de votre choix. Le site sera clos et s  curis   et la livraison est pr  vue pour 2025.

N'h  sitez pas    nous contacter pour plus d'informations. Honoraires LOCOPRO en sus charge acqu  reur selon bar  me

Annonce visible sur <http://www.repimmo.com> sous la REF n  18166410



voir tous les d  tails sur ce bien http://www.repimmo.com/petite_annonces_immobiliere/18166410/commerce-a_vendre-rousset-13.php

LOCOPRO

1330 rue Jean Ren   Guilbert Gauthier de la lauzi  re
13290 AIX EN PROVENCE
Tel : 04.42.51.05.10
E-Mail : oj@locopro-immobilier.com

Location Commerce AUBAGNE (Bouches du Rhone - 13)

Surface : 500 m2

Prix : 100008  /an

R  f : 13_11636 -

**Description d  taill  e :**

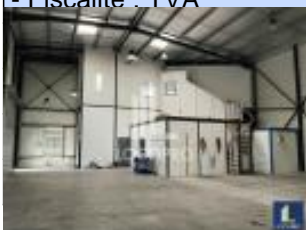
LOCOPRO vous propose    la location un local d'activit  /entrep  t de 500 m   situ      Aubagne, id  alement plac      proximit   imm  diate de l'autoroute A50. Ce bien est con  u pour r  pondre aux besoins des entreprises n  cessitant un espace fonctionnel et accessible. Le b  timent dispose d'une dalle b  ton robuste, assurant une durabilit   et une capacit   de charge adapt  e    diverses activit  s industrielles ou logistiques. Il est   quip   d'un quai et d'une porte sectionnelle, facilitant le chargement et le d  chargement des marchandises. Une aire de manoeuvre spacieuse ainsi qu'un acc  s gros porteur permettent une logistique fluide pour les poids lourds. Le site, enti  rement clos et s  curis   par un portail de 7 m  tres, offre une tranquillit   d'esprit pour vos op  rations. Le local est   galement dot   d'un syst  me de chauffage et climatisation cassette, garantissant un environnement confortable pour vos   quipes en toute saison. Situ   dans une zone strat  gique, ce local b  n  ficie d'une excellente accessibilit   gr  ce    sa proximit   imm  diate avec l'autoroute A50, rendant vos d  placements et livraisons rapides et efficaces. Pour plus d'informations ou pour organiser une visite, contactez-nous d  s maintenant. Ce local est une opportunit   id  ale pour installer ou d  velopper votre activit   dans des conditions optimales.

- Type de bail : Commercial

- Dur  e : 3/6/9 ans

- Pr  avis : 3 mois

- Fiscalit   : TVA



voir tous les d  tails sur ce bien http://www.repimmo.com/petite_annonces_immobiliere/18166408/commerce-location-aubagne-13.php

LOCOPRO

1330 rue Jean Ren   Guilbert Gauthier de la lauzi  re
13290 AIX EN PROVENCE
Tel : 04.42.51.05.10
E-Mail : oj@locopro-immo-entreprise.com

Location Commerce GRAVESON (Bouches du Rhone - 13)

Surface : 15250 m2

Charges : 5535   

Prix : 1296252   /an

R  f : 13_11597 -

**Description d  taill  e :**

Le cabinet LOCOPRO vous pr  sente un actif de 15 250 m², divisible    partir de 800 m², situ      Graveson,    proximit   de la gare TGV. Id  al pour les artisans, PME-PMI et op  rateurs industriels, ce bien mixte combine des fonctionnalit  s modernes et une efficacit     nerg  tique optimale.

Le lot comprend 12 unit  s distinctes, chacune dot  e d'une porte sectionnelle de 3,50 m, capable de supporter une charge au sol de 3 tonnes, facilitant ainsi les op  rations logistiques. L'espace est   quip   d'une dalle b  ton robuste, id  ale pour diverses activit  s industrielles.    l'  tage, vous d  couvrirez une zone de bureaux en R+1, b  n  ficiant d'une lumi  re z  nithale naturelle, cr  ant un environnement de travail agr  able et productif. Les   quipements incluent un chauffage et une climatisation gainables pour un confort optimal, ainsi que la fibre optique pour une connectivit   rapide et fiable. Le site est s  curis   avec un syst  me d'alarme, enti  rement clos, et comprend une zone de centrale photovolta  que en toiture, garantissant des performances   cologiques et   nerg  tiques de premier plan. Certifi   BREEAM Very Good, cet ensemble neuf allie performance environnementale et fonctionnalit  . Des places de parking sont disponibles pour les employ  s et visiteurs, ajoutant    la commodit   du site. Disponible imm  diatement, ce local est parfait pour les entreprises recherchant un espace moderne, s  curis   et   cologiquement responsable. Contactez-nous d  s aujourd'hui pour organiser une visite et d  couvrir tout le potentiel de cet espace exceptionnel.

- Type de bail : Commercial
- Dur  e : 3/6/9 ans
- Pr  avis : 3 mois
- Fiscalit   : TVA
- Indice : ILAT
- Indexation : Annuelle, date prise effet
- D  p  t de garantie : 3 mois HT/HC

LOCOPRO

1330 rue Jean Ren   Guilbert Gauthier de la lauzi  re

13290 AIX EN PROVENCE

Tel : 04.42.51.05.10

E-Mail : oj@locopro-immo-entreprise.com

- Loyers et charges : Trimestriels et d'avance

Annonce visible sur <http://www.repimmo.com> sous la REF n  18166406



voir tous les d  tails sur ce bien http://www.repimmo.com/petite_annonces_immobiliere/18166406/commerce-location-graveson-13.php

LOCOPRO

1330 rue Jean Ren   Guilbert Gauthier de la lauzi  re

13290 AIX EN PROVENCE

Tel : 04.42.51.05.10

E-Mail : oj@locopro-immo-entreprise.com

Catalogue PDF g  n  r  
par <http://www.repimmo.com>

Vente Local commercial MARSEILLE-4EME-ARRONDISSEMENT (Bouches du Rhone - 13)

Surface : 58 m2

Prix : 120000  

R  f : 13_011454 -



Description d  taill  e :

Local commercial    vendre libre de toute occupation Belle capacit   commerciale, en pied d'immeuble avec un grand nombre d'habitants. Ce local est vendu avec 1 emplacement dans un parking sous-terrain. Ce local peut aussi   tre utilis   en cabinet, agence, bureaux.

Annonce visible sur <http://www.repimmo.com> sous la REF n  18166404

voir tous les d  tails sur ce bien http://www.repimmo.com/petite_annonces_immobiliere/18166404/local_commercial-a_vendre-marseille_4eme_arrondissement-13.php

LOCOPRO

1330 rue Jean Ren   Guillibert Gauthier de la lauzi  re

13290 AIX EN PROVENCE

Tel : 04.42.51.05.10

E-Mail : oj@locopro-immo-entreprise.com

Catalogue PDF g  n  r  
par <http://www.repimmo.com>

Vente Bureau MARSEILLE-8EME-ARRONDISSEMENT (Bouches du Rhone - 13)

Surface : 826 m2

Prix : 2000000   

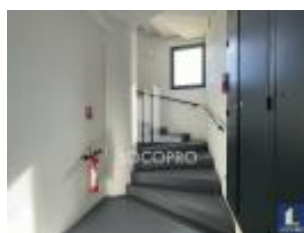
R  f : 13_11649 -



Description d  taill  e :

EXCLUSIVIT   - Vente    investisseurs d'un immeuble 100% lou      plusieurs locataires. Contactez Odin pour obtenir le dossier complet de l'op  ration LOCOPRO vous propose    l'investissement un b  timent   lev   en R+2, offrant une superficie totale de 826 m² de bureaux. Situ   au sein d'une copropri  t   compos  e de trois b  timents, cet espace est parfaitement adapt      vos besoins professionnels. Le b  timent est divis   en 6 lots principaux tous lou  s, accessibles par une cage d'escalier depuis le rez-de-chauss  e. Les bureaux b  n  ficient d'  quipements modernes, notamment un contr  le d'acc  s par interphonie, une climatisation, des faux-plafonds pour une meilleure acoustique et une connexion    la fibre optique haut d  bit. Chaque   tage est   quip   de sanitaires pour plus de confort. Pour faciliter le stationnement, 31 places de parking sont disponibles, dont 19 en sous-sol. Le ratio parking est de 1 place pour 27 m², ce qui repr  sente un atout majeur. Le sous-sol est enti  rement accessible par l'ext  rieur et connect   aux autres b  timents de la copropri  t  . La copropri  t  , enti  rement cl  tur  e, garantit s  curit   et tranquillit  . Sa localisation est id  ale gr  ce    la proximit   des axes routiers et autoroutiers, offrant un acc  s rapide et pratique. Ce bien repr  sente une opportunit   exceptionnelle pour implanter votre activit   dans un environnement professionnel de qualit  . Contactez Locopro d  s maintenant pour obtenir plus d'informations ou organiser une visite !

Annonce visible sur <http://www.repimmo.com> sous la REF n  18166402



voir tous les d  tails sur ce bien http://www.repimmo.com/petite_annonces_immobiliere/18166402/bureau-a_vendre-marseille_8eme_arrondissement-13.php

Vente Bureau BEAURECUEIL AIX-EN-PROVENCE (Bouches du Rhone - 13)

Surface : 229 m2

Prix : 755700   

R  f : 13_011404 -



Description d  taill  e :

Rare    Aix-en-Provence, le cabinet LOCOPRO vous propose    la vente une surface de bureaux de 229m2. Le b  timent est situ      proximit   imm  diate de la nouvelle ZAC de la constance. Les am  nagements des infrastructures environnantes ont d  j     t   r  alis  s et l'ensemble est tr  s accessible en transports en commun.

Les locaux seront disponibles    compter du 3  me trimestre 2025.

Les locaux sont accessibles aux personnes    mobilit   r  duite et disposeront d'un ascenseur.

Les parkings sont payables en sus du prix de vente des bureaux.

La vente est soumise au r  gime de la TVA et les prix annonc  s s'entendent en HT. Aix-en-Provence est une ville dynamique situ  e dans le sud de la France. Avec une forte concentration d'entreprises de diff  rentes tailles et industries, cette ville est devenue une destination tr  s pris  e pour les entreprises    la recherche d'un emplacement attractif pour leurs bureaux. L'un des principaux avantages pour une entreprise de louer un espace de bureau sur Aix-en-Provence est l'acc  s    un large   ventail de talents. La ville abrite de nombreuses universit  s et   coles sup  rieures, offrant ainsi une grande source de travailleurs qualifi  s et comp  tents. De plus, la ville est   galement une plaque tournante pour de nombreuses industries, notamment le commerce, le tourisme, la technologie et les sciences, ce qui signifie que les entreprises peuvent facilement trouver des partenaires commerciaux et des clients potentiels. En outre, la ville d'Aix-en-Provence offre une qualit   de vie   lev  e, avec de nombreux parcs et espaces verts, des   v  nements culturels r  guliers et une vie nocturne anim  e. Cela peut aider    attirer et    retenir les talents, en particulier



personnelle. Les entreprises qui louent des espaces de bureaux    activit   et d'une accessibilit   optimales. La ville est bien desservie

voir tous les d  tails sur ce bien http://www.repimmo.com/petite_annonces_immobiliere/18166400/bureau-a_vendre-beaurecueil-13.php

LOCOPRO

1330 rue Jean Ren   Guilbert Gauthier de la lauzi  re

13290 AIX EN PROVENCE

Tel : 04.42.51.05.10

E-Mail : oj@locopro-immo-entreprise.com

Catalogue PDF g  n  r  
par <http://www.repimmo.com>

Location Bureau MILLES (Bouches du Rhone - 13)

Surface : 194 m2

Charges : 2610   

Prix : 26196   /an

R  f : 13_011394 -



Description d  taill  e :

Le cabinet Locopro vous propose    la location une surface de bureaux de 194m2 id  alement situ  e sur la zone des Milles    Aix-en-Provence. Le bien est id  alement situ   et facilement accessible par les principaux axes autoroutiers. Par ailleurs, il se trouve au sein d'un site s  curis   et arbor  . Les bureaux sont lumineux et disposent d'une cuisine am  nag  e, la surface   tait enti  rement r  nov  e, la climatisation sera r  versible   quip  e pas des bouches en faux plafond ou par des blocs de clim. Attribu  e avec le lot de nombreuses places de stationnement en ext  rieur seront privatis  es. Le bien n'est pas divisible et est disponible imm  diatement. N'h  sitez pas    nous contacter pour plus d'informations.

- Type de bail : Commercial
- Dur  e : 3/6/9 ans
- Pr  avis : 6 mois
- Indice : ILAT
- D  p  t de garantie : 3 mois HT/HC
- Loyers et charges : Trimestriels

Annonce visible sur <http://www.repimmo.com> sous la REF n  18166399



voir tous les d  tails sur ce bien http://www.repimmo.com/petite_annonces_immobiliere/18166399/bureau-location-milles-13.php

LOCOPRO

1330 rue Jean Ren   Guilbert Gauthier de la lauzi  re
13290 AIX EN PROVENCE
Tel : 04.42.51.05.10
E-Mail : oj@locopro-immo-entreprise.com

Location Bureau MILLES (Bouches du Rhone - 13)

Surface : 772 m2

Charges : 19286   

Prix : 104220   /an

R  f : 13_11610 -

**Description d  taill  e :**

Locopro a le plaisir de vous proposer a la location un bureau d'environ 774 m  , situ   au R+2 d'un immeuble a Aix-en-Provence, en bon   tat et pr  t a accueillir vos   quipes. Cet espace est parfaitement agenc   avec un bureau privatif, un open space, une salle de r  union, des sanitaires priv  s, ainsi qu'une kitchenette pour plus de confort. L'immeuble dispose d'un ascenseur et d'un espace ext  rieur agr  able. Le tout se situe dans une zone s  curis  e avec portail, offrant des places de stationnement ext  rieures. B  n  ficiez d'un emplacement id  al dans un secteur dynamique, a proximit   imm  diate des axes routiers et autoroutiers, facilitant les d  placements pour vos collaborateurs et clients. Cette accessibilit   est un atout majeur pour toute entreprise cherchant a se d  velopper dans un environnement bien desservi et attractif. Ce bureau spacieux et fonctionnel est une opportunit   parfaite pour une implantation dans une zone en pleine expansion, offrant a la fois s  curit  , confort et commodit  s. Vous profiterez d'un cadre de travail stimulant tout en   tant proche des principales infrastructures de la r  gion. Ne manquez pas cette occasion d'  tablir vos bureaux dans un emplacement strat  gique a Aix-en-Provence. Contactez-nous pour planifier une visite et saisir cette opportunit   sans tarder !

- Type de bail : Commercial

- Dur  e : 3/6/9 ans

- Pr  avis : 3 mois

- Fiscalit   : TVA



voir tous les d  tails sur ce bien http://www.repimmo.com/petite_annonces_immobiliere/18166397/bureau-location-milles-13.php

Location Local commercial AIX-EN-PROVENCE (Bouches du Rhone - 13)

Surface : 360 m2

Charges : 7440   

Prix : 155472   /an

R  f : 13_011484 -



Description d  taill  e :

IDEALEMENT SITUE - Plein centre-ville Local commercial de 360m2 situ   sur le Cours Sextius    Aix-en-Provence. Art  re majeure de la ville. Lin  aire important et forte visibilit  . Cet axe est accessible en v  hicules et situ      proximit   imm  diate du Cours Mirabeau et des All  es Proven  ales. Quelques stationnements sont disponibles directement sur le cours, il est   galement possible stationner dans le parking Rotonde situ      100m. IMPORTANT il s'agit d'une location pure, il n'y a pas de droit au bail ni cession de fonds de commerce.

Annonce visible sur <http://www.repimmo.com> sous la REF n  18166394



voir tous les d  tails sur ce bien http://www.repimmo.com/petite_annonces_immobiliere/18166394/local_commercial-location-aix_en_provence-13.php

LOCOPRO

1330 rue Jean Ren   Guillibert Gauthier de la lauzi  re
13290 AIX EN PROVENCE
Tel : 04.42.51.05.10
E-Mail : oj@locopro-immo-entreprise.com

Location Bureau MILLES (Bouches du Rhone - 13)

Surface : 228 m2

Charges : 8390   

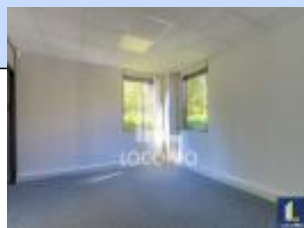
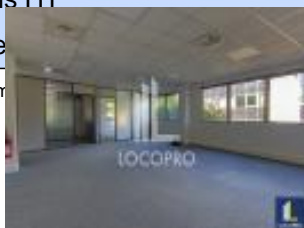
Prix : 30780   /an

R  f : 13_011477 -

**Description d  taill  e :**

Le cabinet Locopro vous propose    la location une surface de bureau de 228m² situ   sur le parc du golf. Le plateau de bureau est partiellement cloisonn   et est en excellent   tat. c'est un espace de travaille spacieux et fonctionnel, les cloisons vitr   offre une tr  s belle luminosit  . Le plateau est divis   en 4 bureaux, un espace cuisine et un open space. Le stationnement sur le parc est totalement libre, il n'y    pas de places attribu   ce qui permettra    vos   quipes de stationn   leur v  hicule facilement. Le Parc du Golf qui est un v  ritable   crin de verdure et de calme sur le P  le d'Activit   d'Aix-en-Provence. Le parc est s  curis   avec un gardien    l'entr  e et offre de nombreux services dont des points de restauration, un service de covoiturage. L'entr  e du Parc donne un acc  s direct aux axes autoroutier en direction de Vitrolles et du centre ville d'Aix en provence. La agre SNCF est    5 minutes et l'a  roport de Marseille Provence est    12 minutes environ.

- Type de bail : Commercial
- Dur  e : 3/6/9 ans
- Pr  avis : 6 mois
- Fiscalit   : TVA
- Indice : ILAT
- Indexation : Annuelle, date prise effet
- D  p  t de garantie : 3 mois HT



voir tous les d  tails sur ce bien http://www.repimmo.com/petite_annonces_immobiliere/18166392/bureau-location-milles-13.php

LOCOPRO

1330 rue Jean Ren   Guilbert Gauthier de la lauzi  re
13290 AIX EN PROVENCE
Tel : 04.42.51.05.10
E-Mail : oj@locopro-immo-entreprise.com

Location Bureau MEYREUIL (Bouches du Rhone - 13)

Surface : 430 m2

Prix : 62352  /an

R  f : 13_011483 -

**Description d  taill  e :**

Le cabinet LOCOPRO vous pr  sente    la commercialisation une surface de bureau de 430m² situ   sur l'Europarc Sainte Victoire    Meyreuil. Le plateau est situ   au RDC d'un des 12 b  timents du parc, le lot comprend tout le RDC il est partiellement cloisonn  , vous trouverez quelques bureaux ferm  s et le reste des espaces en open-space. Vous aurez    votre disposition 19 places de packings privative disponible tout autour du b  timent. Le site est un lieu arbor   et calme, le parc est ferm   et s  curis   avec un portail    l'entr  e. Vous trouverez    proximit   de nombreux points de restauration. Les ax  s autoroutier en direction de Aix en Provence et Toulon sont    moins de 2 minutes.

- Type de bail : Commercial
- Dur  e : 3/6/9 ans
- Pr  avis : 6 mois
- Fiscalit   : TVA
- Indice : ILAT
- Indexation : Annuelle, date prise effet
- D  p  t de garantie : 3 mois HT
- Loyers et charges : Trimestriels et d'avance

Annonce visible sur <http://www.repimmo.com> sous la REF n  18166390



voir tous les d  tails sur ce bien http://www.repimmo.com/petite_annonces_immobiliere/18166390/bureau-location-meyreuil-13.php

Location Bureau AIX-EN-PROVENCE (Bouches du Rhone - 13)

Surface : 305 m2

Charges : 20023   

Prix : 44232   /an

R  f : 13_011391 -



Description d  taill  e :

Le cabinet LOCOPRO vous propose    la location une surface de bureaux d'environs 305m2 situ   en p  riph  rie d'Aix en Provence dans un cadre agr  able. Les bureaux se trouvent au deuxi  me   tage d'un immeuble de bon standing c'est une surface qui est partiellement cloisonn  e avec de belles cloisons enti  rement vitr  es. Vous trouverez plusieurs petits bureaux, un espace kitchenette qui est   quip  e d'une arriv  e d'eau, et un grand open-space. Les bureaux sont tr  s lumineux gr  ce aux grandes fen  tres dispos  es sur toute la longueur du bureau. Avec cette surface vous disposerez   galement de 11 places de parkings privatives situ  es aux abords du b  timent. Le centre-ville d'Aix en Provence se trouve    moins de 10 minutes vous   tes    quelques m  tres des entr  es et sorties d'autoroute direction le Var, Marseille et Avignon. La gare TGV est    15 minutes et l'a  roport de Marseille Provence est    20 minutes.

Annonce visible sur <http://www.repimmo.com> sous la REF n  18166388



voir tous les d  tails sur ce bien http://www.repimmo.com/petite_annonces_immobiliere/18166388/bureau-location-aix_en_provence-13.php

Vente Bureau BEAURECUEIL AIX-EN-PROVENCE (Bouches du Rhone - 13)

Surface : 448 m2

Prix : 1478400   

R  f : 13_011417 -



Description d  taill  e :

Rare    Aix-en-Provence, le cabinet LOCOPRO vous propose    la vente une surface de bureaux de 448m2. Le b  timent est situ      proximit   imm  diate de la nouvelle ZAC de la constance. Les am  nagements des infrastructures environnantes ont d  j     t   r  alis  s et l'ensemble est tr  s accessible en transports en commun.

Les locaux seront disponibles    compter du 3  me trimestre 2025.

Les locaux sont accessibles aux personnes    mobilit   r  duite et disposeront d'un ascenseur.

Les parkings sont payables en sus du prix de vente des bureaux.

La vente est soumise au r  gime de la TVA et les prix annonc  s s'entendent en HT. Aix-en-Provence est une ville dynamique situ  e dans le sud de la France. Avec une forte concentration d'entreprises de diff  rentes tailles et industries, cette ville est devenue une destination tr  s pris  e pour les entreprises    la recherche d'un emplacement attractif pour leurs bureaux. L'un des principaux avantages pour une entreprise de louer un espace de bureau sur Aix-en-Provence est l'acc  s    un large   ventail de talents. La ville abrite de nombreuses universit  s et   coles sup  rieures, offrant ainsi une grande source de travailleurs qualifi  s et comp  tents. De plus, la ville est   galement une plaque tournante pour de nombreuses industries, notamment le commerce, le tourisme, la technologie et les sciences, ce qui signifie que les entreprises peuvent facilement trouver des partenaires commerciaux et des clients potentiels. En outre, la ville d'Aix-en-Provence offre une qualit   de vie   lev  e, avec de nombreux parcs et espaces verts, des   v  nements culturels r  guliers et une vie nocturne anim  e. Cela peut aider    attirer et    retenir les talents, en particulier personnelle. Les entreprises qui louent des espaces de bureaux    activit   et d'une accessibilit   optimales. La ville est bien desservie



voir tous les d  tails sur ce bien http://www.repimmo.com/petite_annonces_immobiliere/18166386/bureau-a_vendre-beaurecueil-13.php

LOCOPRO

1330 rue Jean Ren   Guillibert Gauthier de la lauzi  re
13290 AIX EN PROVENCE
Tel : 04.42.51.05.10
E-Mail : oj@locopro-immo-entreprise.com

Location Bureau AIX-EN-PROVENCE (Bouches du Rhone - 13)

Surface : 112 m2

Charges : 4725   

Prix : 20004   /an

R  f : 13_011444 -

**Description d  taill  e :**

Votre cabinet LOCOPRO vous pr  sente    la commercialisation, une surface de bureau situ  e    proximit   du centre-ville d'Aix en Provence, et    l'entr  e de l'autoroute A8 en direction de Avignon. Le b  timent est de bon standing il est ce trouve dans un secteur o   vous retrouverez des habitation et d'autre espace de bureaux. Les locaux sont situ  s au RDC ils sont partiellement cloisonn  s, il y a un bureau privatif et une salle de r  union, un espace cuisine le reste est dispos   en open space. Vous disposerez   galement de trois places de stationnements en ext  rieur. Les locaux se trouve    5 minutes de l'entr  e d'Aix en Provence en voiture    15 minutes de la gare TGV et 25 minutes de l'a  roport environ.

- Type de bail : Commercial
- Dur  e : 3/6/9 ans
- Pr  avis : 3 mois
- Fiscalit   : TVA
- Indice : ILAT
- Indexation : Annuelle, date prise effet
- D  p  t de garantie : 3 mois HT/HC
- Loyers et charges : Trimestriels

Annonce visible sur <http://www.repimmo.com> sous la REF n  18166384



voir tous les d  tails sur ce bien http://www.repimmo.com/petite_annonces_immobiliere/18166384/bureau-location-aix_en_provence-13.php

LOCOPRO

1330 rue Jean Ren   Guilbert Gauthier de la lauzi  re
13290 AIX EN PROVENCE
Tel : 04.42.51.05.10
E-Mail : oj@locopro-immo-entreprise.com

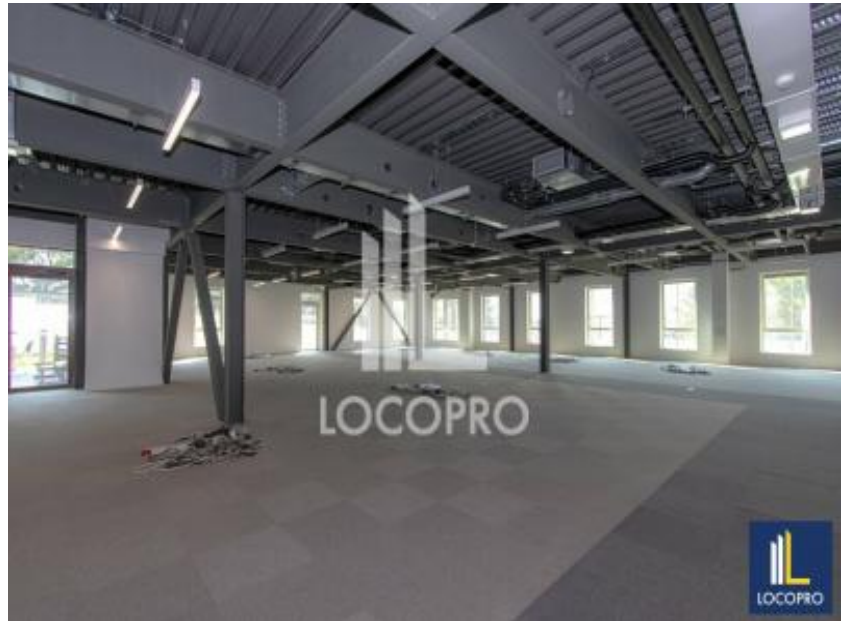
Location Bureau VITROLLES (Bouches du Rhone - 13)

Surface : 425 m2

Charges : 9945   

Prix : 71364   /an

R  f : 13-00444 -

**Description d  taill  e :**

Le cabinet LOCOPRO vous propose de d  couvrir HUB'SIDE, un immeuble neuf de 3700m2 livr   en 2019. La ZAC CAP HORIZON, en plein essor, accueillera    terme 80 hectares    dominance bureaux, locaux d'activit  , commerces, h  tellerie...Elle est id  alement situ  e    proximit   de la gare SNCF VAMP et sur la future ligne BHNS qui reliera l'a  roport AMP.Hub'Side se veut de conception innovante, vou      devenir un lieu de vie confortable en ad  quation avec les attentes actuelles des entreprises.L'immeuble en R+2 b  n  ficie d'une vue panoramique sur l'  tang de Berre. Directement accessible depuis le RDC, un espace lounge de 160m2 sera    disposition de tous les utilisateurs et pr  voit des canap  s, un espace coworking, un point restauration et un acc  s sur une terrasse expos  e Sud. Nous Vous proposons une surface 446m2 en rez de chauss  e. Les trames de fa  ade de 2,70m permettent la plus grande flexibilit   d'am  nagement et la hauteur libre de 2,75m donne une impression de volume id  ale pour le travail en open space. Les bureaux sont disponibles    partir de 295m2 soit environ un 30 personnes. L'immeuble est aux normes PMR. Le stationnement se fait exclusivement    l'ext  rieur dans l'enceinte ferm  e du b  timent.

- Type de bail : Commercial
- Dur  e : 3/6/9 ans
- Pr  avis : 6 mois
- Fiscalit   : TVA
- Indice : ILAT



voir tous les d  tails sur ce bien http://www.repimmo.com/petite_annonces_immobiliere/18166382/bureau-location-vitrolles-13.php

LOCOPRO

1330 rue Jean Ren   Guilbert Gauthier de la lauzi  re
13290 AIX EN PROVENCE
Tel : 04.42.51.05.10
E-Mail : oj@locopro-immo-entreprise.com

Location Bureau BEAURECUEIL AIX-EN-PROVENCE (Bouches du Rhone - 13)

Surface : 140 m2

Charges : 2651   

Prix : 18204   /an

R  f : 13_011354 -

**Description d  taill  e :**

Le cabinet Locopro vous propose    la location une surface de bureaux de 140m2 situ  e dans la zone des Milles. Les locaux sont en bon   tat et ne sont pas divisibles. Vous serez au sein d'un site s  curis  , par ailleurs , le bien dispose de deux places de stationnement    l'ext  rieur. Le bien est facilement accessible, proche des axes autoroutiers d'Aix-en-Provence et de Vitrolles. Vous y trouverez un espace de cuisine et une douche, un sanitaire priv  , une salle de r  union, une baie de brassage et le bien est   quip   de la climatisation r  versible et de la fibre. N'h  sitez pas    nous contacter pour plus d'informations.

- Type de bail : Commercial
- Dur  e : 3/6/9 ans
- Pr  avis : 6 mois
- Fiscalit   : TVA
- Indice : ILAT
- Indexation : Annuelle, date prise effet
- D  p  t de garantie : 3 mois HT
- Loyers et charges : Trimestriels et d'avance

Annonce visible sur <http://www.repimmo.com> sous la REF n  18166380



voir tous les d  tails sur ce bien http://www.repimmo.com/petite_annonces_immobiliere/18166380/bureau-location-beaurecueil-13.php

LOCOPRO

1330 rue Jean Ren   Guilbert Gauthier de la lauzi  re
13290 AIX EN PROVENCE
Tel : 04.42.51.05.10
E-Mail : oj@locopro-immo-entreprise.com

Location Bureau MILLES (Bouches du Rhone - 13)

Surface : 90 m2

Charges : 2790   

Prix : 13056   /an

R  f : 13_011372 -

**Description d  taill  e :**

Le cabinet Locopro vous propose    la location une surface de bureaux de 90m2 situ  e sur le secteur de la Duranne. Les locaux sont en bon   tat et ont   t   r  nov  s. Le b  timent est de bon standing, dispose d'une cam  ra de surveillance, l'acc  s se fait par un portail   lectrique r  gl   sur horloge, vous disposerez de 5 places de parking. La surface de bureau dispose d'un espace cuisine, d'un sanitaire commun partag   avec un seul locataire aux normes handicap  es, le sol est en parquet. A visiter sans tarder.

- Type de bail : Commercial
- Dur  e : 3/6/9 ans
- Pr  avis : 6 mois
- Fiscalit   : TVA
- Indice : ILAT
- Indexation : Annuelle, date prise effet
- D  p  t de garantie : 3 mois HT
- Loyers et charges : Trimestriels et d'avance

Annonce visible sur <http://www.repimmo.com> sous la REF n  18166378



voir tous les d  tails sur ce bien http://www.repimmo.com/petite_annonces_immobiliere/18166378/bureau-location-milles-13.php

LOCOPRO

1330 rue Jean Ren   Guillibert Gauthier de la lauzi  re

13290 AIX EN PROVENCE

Tel : 04.42.51.05.10

E-Mail : oj@locopro-immo-entreprise.com

Catalogue PDF g  n  r  
par <http://www.repimmo.com>

Location Bureau VITROLLES (Bouches du Rhone - 13)

Surface : 1000 m2

Prix : 155004  /an

R  f : 13_011527 -



Description d  taill  e :

Le cabinet LOCOPRO vous propose    la location, dans un programme neuf de plusieurs b  timents, un immeuble ind  pendant de bureaux neufs d'une surface de 1000m2 en R+1, divisible    partir de 500m2. L'immeuble est d'une architecture moderne de par sa construction en bois et est certifi   BBKA (B  timent Bas Carbone). Les locaux sont climatis  s gr  ce    une climatisation r  versible. Il dispose par ailleurs de 40 places de stationnement    l'ext  rieur. Le site est d'excellent standing et offre des bureaux prestigieux id  aux pour un si  ge social ou une activit   souhaitant recevoir de la client  le car il est facilement accessible :    proximit   de l'a  roport Marseille Provence, de la gare TGV d'Aix-en-Provence et des axes autoroutiers. Le cabinet Locopro vous invite    visiter ce bien sans tarder.

Annonce visible sur <http://www.repimmo.com> sous la REF n  18166376



voir tous les d  tails sur ce bien http://www.repimmo.com/petite_annonces_immobiliere/18166376/bureau-location-vitrolles-13.php

LOCOPRO

1330 rue Jean Ren   Guilbert Gauthier de la lauzi  re

13290 AIX EN PROVENCE

Tel : 04.42.51.05.10

E-Mail : oj@locopro-immo-entreprise.com

Catalogue PDF g  n  r  
par <http://www.repimmo.com>

Vente Bureau MILLES (Bouches du Rhone - 13)

Surface : 260 m2

Prix : 520000   

R  f : 13_011523 -



Description d  taill  e :

Le cabinet LOCOPRO vous pr  sente    l'acquisition une surface de bureau de 260m2    la location sur le secteur des Milles. Ce plateau poss  de un cloisonnement vitr   qui permet une circulation de la lumi  re naturelle, permettant ainsi un environnement de travail lumineux et agr  able. La pr  sence d'une belle salle de r  union offre un lieu de rencontre id  al pour les pr  sentations et les r  unions sp  ciales. Vous trouverez   galement un espaces Kitchenette ou vos collaborateurs pourront se retrouver pour d  jeuner. Les locaux sont   quip  s de deux sanitaires priv  s, un espace laboratoire et une salle pour un stockage l  ger. La proximit   avec les axes autoroutiers facilite l'acc  s et permet une grande mobilit   pour les employ  s. Les espaces de stockage ajoutent   galement une fonctionnalit   pratique pour les entreprises qui ont besoin de stocker des biens et des fournitures. Dans l'ensemble, cet espace de bureaux offre une combinaison de fonctionnalit  , de confort et de praticit   qui conviendra    de nombreuses entreprises    la recherche d'un espace de travail moderne et bien   quip  .

Annonce visible sur <http://www.repimmo.com> sous la REF n  18166374



voir tous les d  tails sur ce bien http://www.repimmo.com/petite_annonces_immobiliere/18166374/bureau-a_vendre-milles-13.php

Vente Bureau FOS-SUR-MER (Bouches du Rhone - 13)

Surface : 2523 m2

Prix : 2144550  

R  f : 13_011528 -



Description d  taill  e :

Votre agence LOCOPRO vous pr  sente   la vente un produit rare sur le march  , plusieurs surface de bureaux divisible   partir de 30m2 jusqu'a 2 523m² sur le secteur de FOS-SUR-MER. Le projet est en cours de r  alisation, les espaces de bureaux se trouve au premier et au deuxi  me  tage d'un b  timent commerciale qui va  tre enti  rement r  nov  . Le lieu offre une tr  s bonne visibilit   gr  ce   la vue d  gag  e sur l'axe de la national 568 qui apporte  galement une accessibilit   tr  s facile   la client  le. Vous disposerez de 280 places de parkings qui offre un stationnement tr  s simple aux visiteurs du centre commerciale. Le b  timent accueillera  galement d'autre commerces comme un supermarch  , une pharmacie, il y auras  galement un p  le m  dical. Les bureaux peuvent  tre vendu en l' tat ou r  nov  .

Annonce visible sur <http://www.repimmo.com> sous la REF n  18166372



voir tous les d  tails sur ce bien http://www.repimmo.com/petite_annonces_immobiliere/18166372/bureau-a_vendre-fos_sur_mer-13.php

LOCOPRO

1330 rue Jean Ren   Guillibert Gauthier de la lauzi  re

13290 AIX EN PROVENCE

Tel : 04.42.51.05.10

E-Mail : oj@locopro-immo-entreprise.com

Catalogue PDF g  n  r  
par <http://www.repimmo.com>

Location Bureau MILLES (Bouches du Rhone - 13)

Surface : 207 m2

Charges : 8487   

Prix : 25884   /an

R  f : 13_011529 -



Description d  taill  e :

Votre cabinet LOCOPRO vous pr  sente    la location une surface de bureau d'une superficie de 207m². Le plateau est divis   en plusieurs bureaux lumineux individuelle, deux open space, un espace cuisine. Les bureaux sont en bon   tats g  n  ral. Le b  timent se situe au sein du l'Europarc Pichaury, un site arbor   est clos disposant d'un portail r  gl   sur horloge qui se ferme    chaque fin de journ  e. Vous trouverez dans le parc un restaurant, les arr  ts de bus ce trouve    l'entr  e du parc, des terrains de sport padels. Le b  timent se trouve    moins de deux minutes des axes autoroutier,    8 minutes de la gare TGV d'Aix en Provence et    14 minutes de l'a  roport de Marignane.

- Type de bail : Commercial
- Dur  e : 3/6/9 ans
- Pr  avis : 6 mois
- Fiscalit   : TVA
- Indice : ILAT
- D  p  t de garantie : 3 mois HT/HC

Annonce visible sur <http://www.repimmo.com> sous la REF n  18166370



voir tous les d  tails sur ce bien http://www.repimmo.com/petite_annonces_immobiliere/18166370/bureau-location-milles-13.php

LOCOPRO

1330 rue Jean Ren   Guilbert Gauthier de la lauzi  re

13290 AIX EN PROVENCE

Tel : 04.42.51.05.10

E-Mail : oj@locopro-immo-entreprise.com

Catalogue PDF g  n  r  
par <http://www.repimmo.com>

Vente Bureau ROUSSET (Bouches du Rhone - 13)

Surface : 256 m2

Prix : 625000   

R  f : 13_011532 -



Description d  taill  e :

Le cabinet LOCOPRO vous pr  sente    la commercialisation une surface de bureau de 256,9m² en excellent   tat disponible    l'acquisition sur le secteur de Rousset. Le plateau est actuellement cloisonn   en plusieurs bureaux et un open space, il est   galement   quip   d'une cuisine et offre un tr  s belle luminosit   gr  ce aux nombreuses fen  tres et au puit de lumi  re. Le b  timent offre de beaux espaces communs avec trois sanitaires dont pour personne    mobilit   r  duite et un ascenseur. En fin le b  timent est r  cent et en excellent   tat, le lot est vendu avec 10 places de stationnement num  rot   et attribu   au sein d'un parc de bureau agr  able est ferm  . Le site ce trouve    environ 13 minutes de l'entr  e d'Aix en Provence.

Annonce visible sur <http://www.repimmo.com> sous la REF n  18166368



voir tous les d  tails sur ce bien http://www.repimmo.com/petite_annonces_immobiliere/18166368/bureau-a_vendre-rousset-13.php

LOCOPRO

1330 rue Jean Ren   Guilbert Gauthier de la lauzi  re
13290 AIX EN PROVENCE
Tel : 04.42.51.05.10
E-Mail : oj@locopro-immo-entreprise.com

Location Bureau VITROLLES (Bouches du Rhone - 13)

Surface : 125 m2

Charges : 3500  

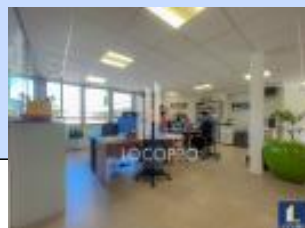
Prix : 13416  /an

R  f : 13_11592 -

**Description d  taill  e :**

Offrez    votre entreprise l'opportunit   de s'  tablir dans un espace de travail de 125m², situ   dans un b  timent bien entretenu    Aix-en-Provence. Cet espace de bureau, en excellent   tat et cloisonn  , est id  al pour une organisation efficace et une confidentialit   pr  serv  e, adapt      diverses configurations professionnelles. Le site b  n  ficie d'un environnement arbor   qui apporte une touche de s  r  nit   au lieu de travail, augmentant ainsi le bien-  tre et la productivit   de vos   quipes. Des places de stationnement ext  rieur sont   galement disponibles, assurant un acc  s facile pour vous et vos visiteurs. Situ   avec un acc  s direct aux principales autoroutes et lignes de bus, ce bureau garantit une excellente connectivit   avec le reste de la ville et ses environs. De plus, la proximit   de services essentiels tels que restaurants et commerces rend le quotidien pratique et agr  able, contribuant    un   quilibre professionnel optimal. Cette location repr  sente une chance parfaite pour les entreprises d  sirieuses de s'implanter dans un lieu strat  gique d'Aix-en-Provence, combinant commodit  , confort et cadre professionnel de qualit  . Contactez-nous pour planifier une visite et saisir cette opportunit   sans tarder !

- Type de bail : Commercial
- Dur  e : 3/6/9 ans
- Pr  avis : 3 mois
- Fiscalit   : TVA
- Indice : ILAT



voir tous les d  tails sur ce bien http://www.repimmo.com/petite_annonces_immobiliere/18166366/bureau-location-vitrolles-13.php

LOCOPRO

1330 rue Jean Ren   Guilbert Gauthier de la lauzi  re

13290 AIX EN PROVENCE

Tel : 04.42.51.05.10

E-Mail : oj@locopro-immo-entreprise.com

Location Bureau MILLES (Bouches du Rhone - 13)

Surface : 263 m2

Charges : 24501   

Prix : 34200   /an

R  f : 13_011382 -



Description d  taill  e :

VISITE VIRTUELLE DISPONIBLE Le cabinet LOCOPRO vous propose    la location deux surfaces de bureaux de 263m2. Situ      la Duranne au niveau de l'ensemble immobilier des Jardins de la Duranne, le b  timent fait environ 1000m2 sur deux niveaux. Les bureaux constituent l'ensemble du premier   tage. Ils b  n  ficient donc de 4 expositions et sont tr  s lumineux. En partie arri  re une petite terrasse est accessible directement depuis les bureaux. Les locaux sont actuellement cloisonn  s sur la moiti   des bureaux mais le cloisonnement peut   tre modifi   en fonction des besoins des clients. Les locaux sont   quip  s de moquette au sol,   clairage par dalle 600x600, goulottes p  riph  riques et climatisation par gainable dans le faux plafond. Le parc est bien entretenu avec de beaux espaces verts. L'acc  s    l'immeuble est s  curis   par une porte    effacement lat  ral. L'acc  s au site se fait facilement depuis la sortie de la D9 en provenance d'Aix-en-Provence ou Vitrolles. 28 places de stationnement viennent agr  menter ces bureaux, au prix de 300Euros/unit  s/an.

- Type de bail : Commercial

- Dur  e : 3/6/9 ans

- Pr  avis : 6 mois

- Fiscalit   : TVA

- Indice : ILAT

- Indexation : Annuelle, date prise effet



voir tous les d  tails sur ce bien http://www.repimmo.com/petite_annonces_immobiliere/18166364/bureau-location-milles-13.php

LOCOPRO

1330 rue Jean Ren   Guilbert Gauthier de la lauzi  re

13290 AIX EN PROVENCE

Tel : 04.42.51.05.10

E-Mail : oj@locopro-immobilier.com

Catalogue PDF g  n  r  
par <http://www.repimmo.com>

Location Bureau AIX-EN-PROVENCE (Bouches du Rhone - 13)

Surface : 150 m2

Charges : 8104   

Prix : 27000   /an

R  f : 13_011545 -



Description d  taill  e :

Le cabinet LOCOPRO vous propose    la commercialisation une surface de 150m² de bureaux en tr  s bon   tat. Actuellement, le plateau est partiellement cloisonn  , offrant un grand open space ainsi que 8 bureaux individuels. Le b  timent est situ      l'entr  e du centre-ville d'Aix-en-Provence, accessible en seulement 15 minutes    pied. Un stationnement libre sera disponible sur les espaces ext  rieurs du b  timent, et des places attribu  es seront disponibles dans le parking souterrain.    proximit   imm  diate, vous trouverez les acc  s autoroutiers en direction de Marseille, Nice et Pertuis. Les locaux se trouvent    14 minutes de la gare TGV d'Aix en Provence et    20 minutes de l'a  roport de Maignane.

- Type de bail : Commercial
- Dur  e : 3/6/9 ans
- Pr  avis : 6 mois
- Fiscalit   : TVA
- Indice : ILAT
- D  p  t de garantie : 3 mois HT/HC

Annonce visible sur <http://www.repimmo.com> sous la REF n  18166362



voir tous les d  tails sur ce bien http://www.repimmo.com/petite_annonces_immobiliere/18166362/bureau-location-aix_en_provence-13.php

LOCOPRO

1330 rue Jean Ren   Guilbert Gauthier de la lauzi  re

13290 AIX EN PROVENCE

Tel : 04.42.51.05.10

E-Mail : oj@locopro-immo-entreprise.com

Catalogue PDF g  n  r  
par <http://www.repimmo.com>

Location Bureau AIX-EN-PROVENCE (Bouches du Rhone - 13)

Surface : 408 m2

Charges : 22044   

Prix : 73440   /an

R  f : 13_011546 -



Description d  taill  e :

Le cabinet LOCOPRO vous propose    la commercialisation une surface de 408m² de bureaux en tr  s bon   tat. Actuellement, le plateau est partiellement cloisonn  , offrant un grand open space, un espace cuisine, une salle d'archive, une salle de d  tente, un espace d'accueil ainsi que 12 bureaux ferm  s. Le b  timent est situ      l'entr  e du centre-ville d'Aix-en-Provence, accessible en seulement 15 minutes    pied. Un stationnement libre sera disponible sur les espaces ext  rieurs du b  timent, et des places attribu  es seront disponibles dans le parking souterrain.    proximit   imm  diate, vous trouverez les acc  s autoroutiers en direction de Marseille, Nice et Pertuis. Les locaux se trouvent    14 minutes de la gare TGV d'Aix en Provence et    20 minutes de l'a  roport de Marignane.

Annonce visible sur <http://www.repimmo.com> sous la REF n  18166360



voir tous les d  tails sur ce bien http://www.repimmo.com/petite_annonces_immobiliere/18166360/bureau-location-aix_en_provence-13.php

LOCOPRO

1330 rue Jean Ren   Guilbert Gauthier de la lauzi  re

13290 AIX EN PROVENCE

Tel : 04.42.51.05.10

E-Mail : oj@locopro-immo-entreprise.com

Catalogue PDF g  n  r  
par <http://www.repimmo.com>

Location Bureau AIX-EN-PROVENCE (Bouches du Rhone - 13)

Surface : 558 m2

Charges : 30148   

Prix : 100440   /an

R  f : 13_011547 -



Description d  taill  e :

Le cabinet LOCOPRO vous propose    la commercialisation une surface de 558m² de bureaux en tr  s bon   tat. Actuellement, le plateau est partiellement cloisonn  , offrant un grand open space, un espace cuisine, une salle d'archive, une salle de d  tente, un espace d'accueil ainsi que 12 bureaux ferm  s. Le b  timent est situ      l'entr  e du centre-ville d'Aix-en-Provence, accessible en seulement 15 minutes    pied. Un stationnement libre sera disponible sur les espaces ext  rieurs du b  timent, et des places attribu  es seront disponibles dans le parking souterrain.    proximit   imm  diate, vous trouverez les acc  s autoroutiers en direction de Marseille, Nice et Pertuis. Les locaux se trouvent    14 minutes de la gare TGV d'Aix en Provence et    20 minutes de l'a  roport de Marignane.

Annonce visible sur <http://www.repimmo.com> sous la REF n  18166358



voir tous les d  tails sur ce bien http://www.repimmo.com/petite_annonces_immobiliere/18166358/bureau-location-aix_en_provence-13.php

LOCOPRO

1330 rue Jean Ren   Guilbert Gauthier de la lauzi  re

13290 AIX EN PROVENCE

Tel : 04.42.51.05.10

E-Mail : oj@locopro-immo-entreprise.com

Catalogue PDF g  n  r  
par <http://www.repimmo.com>

Location Bureau MILLES (Bouches du Rhone - 13)

Surface : 203 m2

Prix : 27408  /an

R  f : 13_011544 -



Description d  taill  e :

Le cabinet Locopro vous pr  sente    la commercialisation une surface de bureau de 203 m   r  nov  e, nich  e dans un   crin de verdure. Ce parc comprend plusieurs b  timents en R+1.L'acc  s au site est s  curis   au m  me titre que l'acc  s    chaque b  timent. L'immeuble est en bon   tat. Le bureau est lumineux via ses grandes vitres pour profiter de la lumi  re naturelle. Il dispose d'un acc  s direct sur un espace ext  rieur. Le bien dispose   galement de places de parking ext  rieur. Le site est desservi par les lignes 15 et 18 et permet en un arr  t de relier une dizaine de lignes de bus desservant tout le pays d'Aix. Le site est    proximit   imm  diate de la gare TGV d'Aix-en-Provence. Ils sont parfaitement am  nageables.N'h  sitez pas    nous contacter pour plus d'informations.

- Type de bail : Commercial
- Dur  e : 3/6/9 ans
- Pr  avis : 6 mois
- Fiscalit   : Non soumis    TVA
- Indice : ILAT
- Indexation : Annuelle, date prise effet
- D  p  t de garantie : 3 mois HT/HC
- Loyers et charges : Trimestriels et d'avance

Annonce visible sur <http://www.repimmo.com> sous la REF n  18166356



voir tous les d  tails sur ce bien http://www.repimmo.com/petite_annonces_immobiliere/18166356/bureau-location-milles-13.php

LOCOPRO

1330 rue Jean Ren   Guillibert Gauthier de la lauzi  re

13290 AIX EN PROVENCE

Tel : 04.42.51.05.10

E-Mail : oj@locopro-immo-entreprise.com

Catalogue PDF g  n  r  
par <http://www.repimmo.com>

Location Bureau BEAURECUEIL AIX-EN-PROVENCE (Bouches du Rhone - 13)

Surface : 80 m²

Charges : 3840   

Prix : 18408   /an

R  f : 13_011548 -



Description d  taill  e :

Le cabinet Locopro a le plaisir de vous proposer    la location une surface de bureaux de 80 m² environ situ  e au centre-ville. Le bien est compos   d'un accueil ainsi que 4 bureaux + kitchenette ainsi qu'un point d'eau. Il dispose d'un ascenseur ext  rieur. Des places de parkings peuvent   tre mise    disposition    la location en sus. Les bureaux sont en bon   tat, offrent un environnement de travail moderne et fonctionnel, tr  s bien   quip   et con  u pour r  pondre aux besoins des entreprises d'aujourd'hui. Les espaces de travail ont   t   am  nag  s avec soin pour offrir une ambiance de travail agr  able et stimulante, propice    la productivit   et    la cr  ativit  . Vous pourrez   galement profiter d'un emplacement strat  gique au coeur de la ville. La proximit   de nombreux commerces, restaurants et autres entreprises offre une grande vari  t   de possibilit  s pour les pauses d  jeuner, les r  unions avec des clients ou des partenaires, et les occasions de r  seautage professionnel. En outre, le quartier est bien desservi par les transports en commun, offrant une grande facilit   d'acc  s pour les employ  s et les visiteurs. Enfin, les entreprises peuvent b  n  ficier d'un environnement de travail convivial et dynamique, propice    la collaboration et    l'  change d'id  es avec d'autres entreprises et professionnels du quartier. N'h  sitez pas    nous contacter pour plus d'informations.

- Type de bail : Professionnel

- Pr  avis : 6 mois

- Fiscalit   : TVA

- Indice : ILAT



voir tous les d  tails sur ce bien http://www.repimmo.com/petite_annonces_immobiliere/18166354/bureau-location-beaurecueil-13.php

LOCOPRO

1330 rue Jean Ren   Guilbert Gauthier de la lauzi  re
13290 AIX EN PROVENCE
Tel : 04.42.51.05.10
E-Mail : oj@locopro-immobilier.com

Location Bureau MILLES (Bouches du Rhone - 13)

Surface : 381 m2

Charges : 9525   

Prix : 51444   /an

R  f : 13-00391 -

**Description d  taill  e :**

Le cabinet LOCOPRO vous pr  sente des bureaux nich  s dans un   crin de verdure. Situ  s dans un parc comprenant plusieurs b  timents en R+2, leur architecture contemporaine avec ses grandes vitr  es vous offre une lumi  re naturelle tout au long de la journ  e. Les immeubles sont en bon   tat et disposent tous d'ascenseurs. Le site est s  curis   par un portail et chaque b  timent b  n  ficie d'un acc  s s  curis  .

- Type de bail : Commercial
- Dur  e : 3/6/9 ans
- Pr  avis : 6 mois
- Fiscalit   : TVA
- Indice : ILAT
- Indexation : Annuelle, date prise effet
- D  p  t de garantie : 3 mois
- Loyers et charges : Trimestriels et d'avance

Annonce visible sur <http://www.repimmo.com> sous la REF n  18166352



voir tous les d  tails sur ce bien http://www.repimmo.com/petite_annonces_immobiliere/18166352/bureau-location-milles-13.php

LOCOPRO

1330 rue Jean Ren   Guillibert Gauthier de la lauzi  re

13290 AIX EN PROVENCE

Tel : 04.42.51.05.10

E-Mail : oj@locopro-immobilier.com

Catalogue PDF g  n  r  
par <http://www.repimmo.com>

Location Bureau VITROLLES (Bouches du Rhone - 13)

Surface : 326 m2

Charges : 11736   

Prix : 48576   /an

R  f : 13_011398 -



Description d  taill  e :

Le cabinet LOCOPRO vous propose    la location plusieurs surfaces de bureaux disponible au sein d'un immeuble r  cent. Les plateaux sont enti  rement neufs et n'ont jamais   t   exploit  s. De nombreux espaces sont encore disponibles sur diff  rents niveaux des b  timents. Les lots sont   quip  s de climatisation r  versible et proposent une tr  s belle luminosit  . Les lots en RDC disposent tous d'un acc  s direct avec les espaces, pour ce qui est des   tages se sont uniquement les lots orient  s SUD qui disposent d'une terrasse partag  e avec un second locataire. Sur l'un des deux b  timents vous retrouverez un espace commun pour votre pause d  jeuner   quip   d'une terrasse, d'une cuisine avec frigo, machine    caf  , table et espace d  tente. Le site est s  curis   l'entr  e dans les b  timents ce fait avec digicode ou badge, le portail s'ouvre lui aussi avec un digicode uniquement. Le site dispose d'un acc  s direct avec la A7 et la D113. L'a  roport Marseille Provence est    7 minutes seulement et la gare TGV d'Aix en Provence est    7 minutes   galement.

- Type de bail : Commercial
- Dur  e : 3/6/9 ans
- Pr  avis : 6 mois
- Fiscalit   : TVA
- Indice : ILAT
- D  p  t de garantie : 3 mois HT



voir tous les d  tails sur ce bien http://www.repimmo.com/petite_annonces_immobiliere/18166350/bureau-location-vitrolles-13.php

LOCOPRO

1330 rue Jean Ren   Guillibert Gauthier de la lauzi  re

13290 AIX EN PROVENCE

Tel : 04.42.51.05.10

E-Mail : oj@locopro-immo-entreprise.com

Catalogue PDF g  n  r  
par <http://www.repimmo.com>

Location Bureau ROUSSET (Bouches du Rhone - 13)

Surface : 256 m2

Prix : 48000  /an

R  f : 13_011535 -



Description d  taill  e :

Le cabinet LOCOPRO vous pr  sente    la commercialisation une surface de bureau de 256,9m² en excellent   tat disponible    l'acquisition sur le secteur de Rousset. Le plateau est actuellement cloisonn   en plusieurs bureaux et un open space, il est   galement   quip   d'une cuisine et offre un tr  s belle luminosit   gr  ce aux nombreuses fen  tres et au puit de lumi  re. Le b  timent offre de beaux espaces communs avec trois sanitaires dont pour personne    mobilit   r  duite et un ascenseur. En fin le b  timent est r  cent et en excellent   tat, le lot est vendu avec 10 places de stationnement num  rot   et attribu   au sein d'un parc de bureau agr  able est ferm  . Le site ce trouve    environ 13 minutes de l'entr  e d'Aix en Provence.

Annonce visible sur <http://www.repimmo.com> sous la REF n  18166348



voir tous les d  tails sur ce bien http://www.repimmo.com/petite_annonces_immobiliere/18166348/bureau-location-rousset-13.php

LOCOPRO

1330 rue Jean Ren   Guilbert Gauthier de la lauzi  re
13290 AIX EN PROVENCE
Tel : 04.42.51.05.10
E-Mail : oj@locopro-immobilier.com

Location Bureau MILLES (Bouches du Rhone - 13)

Surface : 327 m2

Charges : 10464   

Prix : 40884   /an

R  f : 13_11645 -

**Description d  taill  e :**

LOCOPRO vous propose    la location, un plateau de bureaux de 327 m   situ      Aix-en-Provence, offrant un cadre de travail alliant fonctionnalit  , confort et accessibilit  . Parfaitement localis  , il b  n  ficie d'une proximit   imm  diate aux principaux axes routiers et autoroutiers, ainsi qu'   un large   ventail de services tels que restaurants et commerces. Implant  s dans un site arbor   et clos, ces bureaux garantissent un environnement s  curis   et agr  able. Id  al pour une   quipe souhaitant   voluer dans un cadre calme et verdoyant tout en restant connect   aux services urbains. Les prestations incluent :
oUn espace cuisine pratique pour des pauses conviviales.
oUne salle de r  union, id  ale pour vos   changes et pr  sentations professionnelles.
oDes bureaux lumineux, con  us pour maximiser la lumi  re naturelle et offrir un confort optimal.
oUn b  timent s  curis  , offrant tranquillit   et s  r  nit   pour vos collaborateurs. Gr  ce    ses atouts, cet espace s'adapte aussi bien    des bureaux cloisonn  s qu'   des espaces collaboratifs, r  pondant aux besoins des entreprises modernes. Ne manquez pas cette opportunit   unique d'installer votre activit   dans un lieu combinant accessibilit  , qualit   de vie et prestations haut de gamme. Pour   milie, le faites que l'espace soit modulable, cela est un plus au bien. Contactez-nous d  s maintenant pour planifier une visite et d  couvrir tout le potentiel de ce bureau.

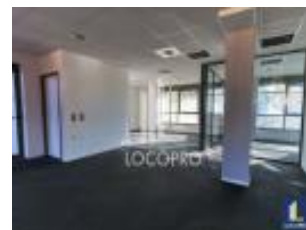
- Type de bail : Commercial
- Dur  e : 3/6/9 ans
- Pr  avis : 6 mois
- Fiscalit   : TVA
- Indice : ILAT
- Indexation : Annuelle, date prise effet
- D  p  t de garantie : 3 mois HT/HC
- Loyers et charges : Trimestriels et d'avance

LOCOPRO

1330 rue Jean Ren   Guilbert Gauthier de la lauzi  re
13290 AIX EN PROVENCE
Tel : 04.42.51.05.10
E-Mail : oj@locopro-immo-entreprise.com

Catalogue PDF g  n  r  
par <http://www.repimmo.com>

Annonce visible sur <http://www.repimmo.com> sous la REF n  18166346



voir tous les d  tails sur ce bien http://www.repimmo.com/petite_annonces_immobiliere/18166346/bureau-location-milles-13.php