

AGENCE PIERRES DOREES

16 passage du Colombier 69400 VILLEFRANCHE SUR SAÔNE

Tel : 04.74.65.93.10

E-Mail : agencepierresdorees@pilotim.net

Vente Appartement LYON-7EME-ARRONDISSEMENT (Rhone - 69)

Surface : 53 m²

Nb pièces : 3 pièces

Chambres : 2 chambres

Année de construction : 1900

Prix : 259000 €

Réf : 6658 -



Description détaillée :

Cet appartement aux espaces parfaitement optimisés est situé au c?ur du 7e arrondissement de Lyon, entre les stations Saxe-Gambetta et Jean Macé. Le 7e arrondissement de Lyon est connu pour son dynamisme et sa convivialité. En quelques minutes à pied, rejoignez les quais du Rhône, la presqu'île, les transports en communs, les universités ou encore les nombreux commerces du quartier.

Idéal pour un premier achat ou un investissement locatif, cet appartement clés en mains saura vous séduire par son charme et son confort moderne. La cuisine ouverte sur le séjour est entièrement équipée. Les deux chambres bénéficient chacune de leur propre salle d'eau, offrant ainsi intimité et confort, idéal pour une colocation ou une famille. Une cave et un grenier complètent ce bien.

A découvrir dans nos deux agences, l'Immobilière des Brotteaux à Lyon 6e et l'agence Pierres Dorées à Villefranche.

Annnonce visible sur <http://www.repimmo.com> sous la REF n°17410448



voir tous les détails sur ce bien http://www.repimmo.com/petite_annonces_immobiliere/17410448/appartement-a_vendre-lyon_7eme_arrondissement-69.php

Vente Terrain NUELLES (Rhone - 69)

Surface : 480 m2

Prix : 219000 €

Réf : 6657 -



Description détaillée :

Exclusivité. Dans le charmant village de Saint-Germain Nuelles, très bien situé au calme avec une vue dégagée , belle parcelle constructible issue d'une division de propriété.

La parcelle de 480 m2 est non viabilisée les réseaux sont en bordure.

Annnonce visible sur <http://www.repimmo.com> sous la REF n°17406082

Vente Appartement VILLEFRANCHE-SUR-SAONE (Rhone - 69)

Surface : 38 m²

Nb pièces : 2 pièces

Chambres : 1 chambre

Année de construction : 2018

Prix : 150000 €

Réf : 6651 -



Description détaillée :

En exclusivité, dans l'hypercentre de Villefranche, entre la gare et la Rue Nationale, appartement de type 2 de 38 m² en parfait état. L'entrée dessert un séjour de 22 m² avec cuisine équipée, le tout donnant sur une terrasse de 7 m² orientée est. Une chambre de 11.5 m² avec placards aménagés et une salle d'eau avec douche à l'italienne.

Sur le palier, un cellier avec de grands rayonnages.

Au dernier niveau, Un rooftop a été aménagé pour l'ensemble des résidents pour profiter d'un potager et de la terrasse panoramique à la vue dégagée sur les toits de Villefranche et sur notre beau Beaujolais.

Copropriété de 72 lots dont 29 à usage d'habitation, charges de 291.93 E par trimestre comprenant le chauffage (réseau urbain)

Annnonce visible sur <http://www.repimmo.com> sous la REF n°17406081



voir tous les détails sur ce bien http://www.repimmo.com/petite_annonces_immobiliere/17406081/appartement-a_vendre-villefranche_sur_saone-69.php

Vente Maison ANSE (Rhone - 69)

Surface : 197 m²

Surface terrain : 1124 m²

Nb pièces : 8 pièces

Chambres : 4 chambres

SDB : 1 salle de bains

Année de construction : 1965

Prix : 440000 €

Réf : 6655 -



Description détaillée :

Sur les hauteurs de Anse, villa de 197 m² habitables sur une parcelle de terrain de 1124m².

Au premier étage, le hall d'entrée dessert une cuisine indépendante, un salle à manger avec accès direct sur une belle terrasse et un salon avec cheminée.

Puis, une chambre spacieuse de 20 m² et une salle de bains.

Au deuxième étage, deux autres chambres sont aménagées dans les combles.

Au rez-de-chaussée, un appartement indépendant de près de 65 m² comprenant séjour, chambre, salle d'eau et buanderie offre de nombreuses possibilités...

La maison profite aussi d'un garage de 20m² et d'un jardin de 1124 M² clos et arboré.

Idéalement située à proximité des commodités (écoles, collèges, transports), cette maison est à découvrir dans nos deux agences Pierres Dorées de Villefranche et de Lyon Les Brotteaux, 04 74 65 93 10, .

Annonce visible sur <http://www.repimmo.com> sous la REF n°17402638



voir tous les détails sur ce bien http://www.repimmo.com/petite_annonces_immobiliere/17402638/maison-a_vendre-anse-69.php

Vente Maison GLEIZE (Rhone - 69)

Surface : 145 m²

Surface terrain : 1893 m²

Nb pièces : 7 pièces

Chambres : 6 chambres

SDB : 1 salle de bains

Année de construction : 1966

Prix : 635000 €

Réf : 6656 -



Description détaillée :

GLEIZE bourg , dans un secteur prisé et résidentiel, à l'abri des regards, à quelques pas de Notre Dame de Mongré, et de toutes les commodités de Villefranche, cette maison est idéale pour les grandes familles et pour recevoir.

Construite sur une parcelle de 1 893 m² ornée d'arbres séculaires , cette maison est sublimée par le charme des éléments type travertin, parquets. D'une parfaite fonctionnalité les pièces de vie lumineuse donnent de plein pied sur le jardin.

De conception classique le hall l'entrée dessert une belle pièce à vivre et sa cuisine aménagée, 54 m² baignés de lumière et entourés de végétation. Arrière cuisine et garage.

A l'étage, un vaste espace nuit développe 5 chambres, un bureau, une salle de bains et une salle d'eau.

Le parc est préservé, parfaitement entretenu, il est piscinable.

En plus une vue dégagée sur les vignes et le beaujolais donne une respiration supplémentaire.

Ce bien, rare à la vente, est à découvrir dans nos deux Agences Pierres Dorées de Villefranche et Lyon.

Annonce visible sur <http://www.repimmo.com> sous la REF n°17402637



voir tous les détails sur ce bien http://www.repimmo.com/petite_annonces_immobiliere/17402637/maison-a_vendre-gleize-69.php

Vente Maison SAINT-GERMAIN-AU-MONT-D'OR (Rhone - 69)

Surface : 112 m²

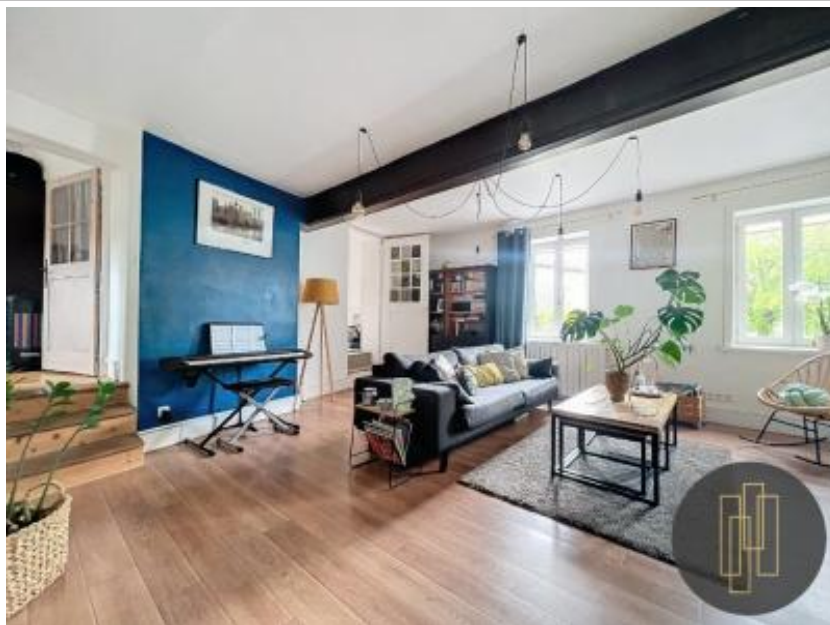
Nb pièces : 5 pièces

Chambres : 3 chambres

Année de construction : 1871

Prix : 399000 €

Réf : 6646 -



Description détaillée :

En Exclusivité, au c^our du village de Saint Germain au Mont d'or. Maison de village de 112m² habitables composée de 3 chambres.

Rénovée avec soin et avec des matériaux de qualités, cette maison ancienne bénéficie de tout le confort moderne et d'un charme inégalable.

Au rez-de-chaussée, une entrée, une cuisine équipée avec un coin salle à manger, une buanderie, et une salle d'eau.

Le premier étage accueille un agréable séjour, deux chambres, une salle d'eau et un wc.

Au dernier étage se trouve une très belle chambre parentale et un grand dressing.

Pleine de charme, cette maison de village bénéficie d'un atout rare, un grand garage double et un jardin non attenant juste en face de la maison de 285 m².

Proche du centre du village et des transports en commun (gare SNCF de Saint Germain) cette maison de village est à découvrir dans nos deux agences de Villefranche et Lyon Brotteaux

Annnonce visible sur <http://www.repimmo.com> sous la REF n°17382939



voir tous les détails sur ce bien http://www.repimmo.com/petite_annonces_immobiliere/17382939/maison-a_vendre-saint_germain_au_mont_d_or-69.php

Vente Maison NEUVILLE-SUR-SAONE (Rhone - 69)

Surface : 298 m²

Nb pièces : 10 pièces

Chambres : 6 chambres

SDB : 1 salle de bains

Année de construction : 1890

Prix : 975000 €

Réf : 6642 -



Description détaillée :

Dans le centre de Neuville sur Saône, à proximité de tous les commerces, écoles et gare TCL, exceptionnelle maison bourgeoise du 19^{ème} siècle de 298 m² habitables sur son terrain paysager avec piscine de 844 m².

Cette belle propriété est un témoignage d'élégance, de délicatesse et de raffinement.

Parquets anciens, carreaux, cheminée marbre, boiserie, moulures au plafond.

Au rez-de-chaussée, un vaste hall d'entrée distribue d'un côté un salon intimiste et chaleureux,

De l'autre côté, la pièce de réception et la cuisine ouverte avec un accès sur une belle véranda de 30 m², un véritable prolongement de cette pièce de vie. Sur ce même niveau, une chambre, une salle de bain et un wc.

A l'étage, 4 vastes chambres, une salle de bain, salle d'eau et un wc.

Au dernier étage, de belles possibilités, 80 m² de combles aménageables.

Un appartement avec une pièce de vie et une chambre avec un accès indépendant.

La maison dispose d'un garage accessible depuis la maison et d'une dépendance de 30 m².

Rare et exceptionnel, ce bien est à découvrir dans nos deux agences Pierres Dorées de Villefranche et de Lyon Les Brotteaux, 04 74 65 93 10,

Annnonce visible sur <http://www.repimmo.com> sous la REF n°17369641



voir tous les détails sur ce bien http://www.repimmo.com/petite_annonces_immobiliere/17369641/maison-a_vendre-neuville_sur_saone-69.php

Vente Maison VILLEFRANCHE-SUR-SAONE (Rhone - 69)

Surface : 124 m²

Surface terrain : 451 m²

Nb pièces : 6 pièces

Chambres : 5 chambres

SDB : 1 salle de bains

Année de construction : 2022

Prix : 470000 €

Réf : 6652 -



Description détaillée :

En exclusivité, dans Villefranche, dans une ruelle au calme absolu, cette maison construite en 2022 offre un extrême confort.

Edifiée sur une parcelle de 451 m², la maison bénéficie au rez de chaussée, d'une belle pièce à vivre de 37 m² avec cuisine équipée. Triple expositions. Toujours de plain pied, un espace parental avec chambre à coucher et salle d'eau privative.

A l'étage, 4 chambres aux volumes confortables et une salle de bains.

Les extérieurs sont soignés, et l'on profite d'espaces dédiés à la détente, terrasse, jacuzzi, le tout à l'abri des regards.

Un grand garage avec porte motorisée et buanderie complètent ce bien.

Matériaux de qualité (Menuiseries aluminium, volets roulants électriques, pompe à chaleur) et décoration raffinée font de cette maison un bien rare à la vente sur le secteur.

A découvrir rapidement dans nos deux Agences Pierres Dorées de Villefranche et Lyon

Annonce visible sur <http://www.repimmo.com> sous la REF n°17369640



voir tous les détails sur ce bien http://www.repimmo.com/petite_annonces_immobiliere/17369640/maison-a_vendre-villefranche_sur_saone-69.php

Vente Maison POUILLY-LE-MONIAL (Rhone - 69)

Surface : 225 m2

Surface terrain : 153 m2

Nb pièces : 8 pièces

Chambres : 4 chambres

SDB : 1 salle de bains

Prix : 470000 €

Réf : 6557 -



Description détaillée :

A deux pas de Liergues, dans un petit hameau des Portes des Pierres Dorées, à seulement 10 minutes de Villefranche sur Saône, maison en pierres dorées de 225 m2 habitables avec cour intérieure et solarium.

Cette maison d'artiste au charme indéniable raconte une histoire.

Au Rez-de-chaussée, une vaste pièce de réception avec mur en pierres, voûtes et poêle à bois, et avec un accès direct sur une petite cour intérieure avec bassin.

A l'étage, une cuisine indépendante, un salon avec cheminée et poutres au plafond, une vaste chambre, un bureau et une salle d'eau.

Au deuxième étage, deux autres chambres et une salle de bains.

La maison profite aussi d'une cave et d'un atelier.

L'extérieur soigné avec sa cour intérieure agrémentée d'un élégant bassin et d'un solarium ajoute au cachet de la maison, et conforte un aspect rare et intimiste.

A découvrir sans plus tarder dans nos deux agences Pierres Dorées de Villefranche et de Lyon Les Brotteaux, 04 74 65 93 10,

Annnonce visible sur <http://www.repimmo.com> sous la REF n°17369639



voir tous les détails sur ce bien http://www.repimmo.com/petite_annonces_immobiliere/17369639/maison-a_vendre-pouilly_le_monial-69.php

Vente Appartement LYON-6EME-ARRONDISSEMENT (Rhone - 69)

Surface : 92 m²

Surface séjour : 21 m²

Nb pièces : 4 pièces

Chambres : 3 chambres

SDB : 1 salle de bains

Année de construction : 1973

Prix : 485000 €

Réf : 6653 -



Description détaillée :

EXCLUSIVITE - Appartement T4 de 93m² avec grand balcon, situé au sein du 6e arrondissement de Lyon.

Au 1er étage avec ascenseur d'un immeuble très bien entretenu, bénéficiant des services d'un gardien, ce bien est localisé à proximité immédiate des commerces, des écoles réputées telles que le collège Bellecombe et le lycée du Parc, ainsi que des transports en commun incluant bus, tramway et métro.

Cet appartement offre un cadre de vie pratique et confortable.

Bénéficiant d'un agencement optimal, il se compose d'un séjour spacieux, d'une cuisine indépendante équipée, de trois chambres, d'une salle de bains, d'une petite salle d'eau supplémentaire et d'un WC séparé.

Ce logement traversant est/ouest se distingue également par sa luminosité et son charme, accentués par un grand balcon accessible depuis le séjour ainsi que l'une des trois chambres.

Pour plus de confort, une place de parking et une cave complètent ce bien.

Appartement à découvrir dans non deux agences, l'Immobilière des Brotteaux à Lyon 6e et l'agence Pierres Dorées à Villefranche.

Annnonce visible sur <http://www.repimmo.com> sous la REF n°17369638



voir tous les détails sur ce bien http://www.repimmo.com/petite_annonces_immobiliere/17369638/appartement-a_vendre-lyon_6eme_arrondissement-69.php

Vente Maison GLEIZE (Rhone - 69)

Surface : 157 m²

Surface terrain : 2205 m²

Nb pièces : 6 pièces

Chambres : 4 chambres

SDB : 1 salle de bains

Année de construction : 1951

Prix : 580000 €

Réf : 6649 -



Description détaillée :

A Gleizé centre une belle adresse , à l'abri des regards, à quelques pas de Notre Dame de Mongré, et de toutes les commodités de Villefranche, cette maison de 1951 est idéale pour les grandes familles ou pour recevoir.

Construite sur une parcelle de 2 205 m² de terrain plat, cette maison d'architecte a su garder le charme du style des années 50.

De plain pied, l'entrée, spacieuse, dessert une grande cuisine suivie par un double séjour. Accès sur le jardin. Une chambre, un bureau et une salle de bains.

A l'étage, sous-rampants, deux vastes chambres et leur salle d'eau. Greniers.

Parfaitement pensée, les volumes fonctionnent à merveille, en communion avec la nature.

Extrême luminosité et calme absolu.

Sous-sol complet avec chaufferie, buanderie, garage, atelier.

Toiture rénovée récemment.

Ce bien, rare à la vente, est à découvrir dans nos deux Agences Pierres Dorées de Villefranche et Lyon.

Annnonce visible sur <http://www.repimmo.com> sous la REF n°17369636



voir tous les détails sur ce bien http://www.repimmo.com/petite_annonces_immobiliere/17369636/maison-a_vendre-gleize-69.php

Vente Appartement VILLEFRANCHE-SUR-SAONE (Rhone - 69)

Surface : 90 m²

Nb pièces : 4 pièces

Chambres : 3 chambres

SDB : 1 salle de bains

Année de construction : 2003

Prix : 305000 €

Réf : 6623 -



Description détaillée :

Au centre de VILLEFRANCHE , à deux pas de la rue nationale , des commerces et transports un appartement de standing de 90.55m² dans une copropriété récente de 2003.

Rare , ce vaste appartement propose un balcon/loggia , et une belle terrasse de 50m² ceci au c?ur de la ville.

Le hall d'entrée amène à la cuisine aménagée donnant sur la loggia et au séjour de 29m².

Ensuite un dégagement mène aux toilettes et la salle de bains, ainsi qu'à 3 chambres qui donnent sur la terrasse.

Cet appartement est lumineux et soigné , au calme. Très sécurisé il bénéficie d'une belle copropriété de 87 lots avec l'avantage d'un extérieur.

Possibilité d'acquérir en sus un garage dans la résidence.

Pour plus de renseignements vous pouvez contacter l'agence des Pierres dorées et l'immobilière des Brotteaux.

Annnonce visible sur <http://www.repimmo.com> sous la REF n°17360890



voir tous les détails sur ce bien http://www.repimmo.com/petite_annonces_immobiliere/17360890/appartement-a_vendre-villefranche_sur_saone-69.php

Vente Appartement VILLEFRANCHE-SUR-SAONE (Rhone - 69)

Surface : 237 m2

Nb pièces : 9 pièces

Chambres : 6 chambres

SDB : 1 salle de bains

Année de construction : 1910

Prix : 520000 €

Réf : 6647 -



Description détaillée :

En hypercentre ville, à deux pas de la gare et de toutes les commodités, écoles, transports, commerces, au deuxième étage d'une petite copropriété avec ascenseur, très bel appartement bourgeois avec double séjour, bureau et 5 chambres.

Le majestueux hall dessert de superbes volumes.

Parquets anciens à chevrons, cheminées en marbre, moulures, carreaux de ciment, nombreux placards aménagés.

Luminosité exceptionnelle.

Greniers et cave.

Copropriété de 6 lots principaux, charges trimestrielles de 648 E

Annnonce visible sur <http://www.repimmo.com> sous la REF n°17357511



voir tous les détails sur ce bien http://www.repimmo.com/petite_annonces_immobiliere/17357511/appartement-a_vendre-villefranche_sur_saone-69.php

Vente Maison MARCY-L'ETOILE (Rhone - 69)

Surface : 113 m²

Surface terrain : 348 m²

Nb pièces : 6 pièces

Chambres : 4 chambres

SDB : 1 salle de bains

Année de construction : 1985

Prix : 520000 €

Réf : 6644 -



Description détaillée :

Idéalement situé sur la commune de Marcy l'Etoile à 5 minutes à pied des commodités, dans une impasse calme et résidentiel,

cette maison se compose au RDC, d'un hall d'entrée, d'une buanderie, d'un WC, d'une cuisine équipée ouverte sur le séjour, un espace soigné et chaleureux avec une cheminée offrant 40m².

A l'étage, la disposition est idéal pour une famille, 4 chambres dont une suite parental avec salle de bains, salle d'eau et un WC.

Les extérieurs ont été optimisés pour profiter pleinement des 348m² : parking voiture devant le garage, terrasses, piscine, verdure et un cabanon de jardin.

Cette maison offre un air de détente avec sa piscine, son ambiance cosy et ses espaces paysagés.

A seulement 25 minutes de Lyon, cette maison est à découvrir en exclusivité dans nos deux agences de Villefranche et Lyon Brotteaux.

Annnonce visible sur <http://www.repimmo.com> sous la REF n°17346148



voir tous les détails sur ce bien http://www.repimmo.com/petite_annonces_immobiliere/17346148/maison-a_vendre-marcy_l_etoile-69.php

Vente Appartement VILLEFRANCHE-SUR-SAONE (Rhone - 69)

Surface : 66 m²

Nb pièces : 3 pièces

Chambres : 2 chambres

SDB : 1 salle de bains

Année de construction : 1965

Prix : 135000 €

Réf : 6643 -



Description détaillée :

Dans Villefranche, secteur gare, dans une copropriété des années 60, au deuxième étage de l'immeuble, cet appartement de type 3 bénéficie d'une très belle luminosité de par sa double exposition Est et ouest.

Le hall d'accueil, dessert un spacieux séjour de 26 m², avec salon et coin repas, et une cuisine équipée indépendante et sa loggia.

Le coin nuit, distinct, offre deux chambres dont l'une avec placards, et une salle de bains.

Une cave complète ce bien, idéal pour un premier achat ou de l'investissement.

Copropriété de 53 lots, charges trimestrielles de 864 E comprenant le chauffage et l'eau froide.

Annnonce visible sur <http://www.repimmo.com> sous la REF n°17346147



voir tous les détails sur ce bien http://www.repimmo.com/petite_annonces_immobiliere/17346147/appartement-a_vendre-villefranche_sur_saone-69.php

Vente Appartement LYON-6EME-ARRONDISSEMENT (Rhone - 69)

Surface : 125 m2

Nb pièces : 5 pièces

Chambres : 3 chambres

SDB : 1 salle de bains

Année de construction : 1989

Prix : 715000 €

Réf : 6645 -



Description détaillée :

EXCLUSIVITE - Découvrez cet appartement T5 de 126m² situé au c?ur du 6e arrondissement de Lyon, sur la Place de l'Europe.

Emplacement idéal, au sein d'un environnement calme et paisible, il reste néanmoins à proximité de toutes les commodités : commerces, écoles, transports en commun, espaces verts, et bien plus encore.

Cet appartement spacieux se trouve au 6e étage d'un immeuble bien entretenu avec ascenseur. Il bénéficie d'une excellente luminosité et de la vue d'un étage élevé. Les espaces sont bien agencés pour le confort et la fonctionnalité au quotidien.

Dès l'entrée, vous serez séduit par ses volumes généreux et lumineux. Le séjour double de plus de 40m² constitue le c?ur convivial de cet appartement et bénéficie de suffisamment d'espace pour créer un coin salon, un coin salle à manger ainsi qu'un coin bureau. Vous trouverez également une grande cuisine indépendante, trois chambres dont une suite parentale comprenant sa propre salle de bains et son dressing. Chaque chambre dispose d'un accès direct aux terrasses. En plus de la suite parentale, l'appartement comprend une grande salle d'eau supplémentaire d'une surface de 9m². Pour finir, ce bien jouit de nombreux rangements intégrés et de deux toilettes.

Côté extérieur, la loggia et les trois terrasses représentent 20m² de surface supplémentaire permettant de vous offrir des moments en plein air et de profiter du paysage urbain.

Pour plus de confort, sont proposés en sus : un box fermé au prix de 35 000 euros et une place de parking au prix de 25



Dorées à

voir tous les détails sur ce bien http://www.repimmo.com/petite_annonces_immobiliere/17346146/appartement-a_vendre-lyon_6eme_arrondissement-69.php

Vente Maison PERREON (Rhone - 69)

Surface : 113 m²

Nb pièces : 5 pièces

Chambres : 3 chambres

SDB : 1 salle de bains

Prix : 350000 €

Réf : 6635 -



Description détaillée :

Dans le dynamique village du Perréon, à proximité des commerces et du centre médical, cette maison de hameau attend ses nouveaux propriétaires.

Vous profiterez d'un jardin de 475 m², au calme, avec vue sur les vignes et exposé plein sud.

Elevée sur sous-sol, le premier étage se compose d'un salon/salle à manger, d'une cuisine accès direct à une belle terrasse, une lingerie et un WC.

A l'étage supérieur, trois chambres, un bureau, un wc et une salle de bains.

La maison dispose également d'un grand garage double, d'une cave et d'une chaufferie.

Coté confort, la maison est équipée d'une pompe à chaleur et d'une chaudière gaz, du chauffage au sol dans toute la partie habitable, et d'une belle cheminée.

Après un petit relooking cette belle maison de bonne qualité et très bien entretenue deviendra un vrai havre de paix.

Ce bien est à découvrir rapidement dans nos deux agences ; Agence des Pierres Dorées à Villefranche et l'Immobilière des Brotteaux à Lyon, 04 74 65 93 10,

Annnonce visible sur <http://www.repimmo.com> sous la REF n°17337913



voir tous les détails sur ce bien http://www.repimmo.com/petite_annonces_immobiliere/17337913/maison-a_vendre-perreon-69.php

Vente Appartement BRIGNAIS (Rhone - 69)

Surface : 98 m²

Surface séjour : 62 m²

Nb pièces : 3 pièces

Chambres : 2 chambres

Prix : 380000 €

Réf : 6351 -



Description détaillée :

EXCLUSIVITE - BRIGNAIS dans une copropriété unique au c?ur d'un parc de 4000 m², bel appartement de 98 m² (122 m² surface totale) avec jardin privatif de 70 m².

Occupant le rez de jardin de la maison principale classée au patrimoine, l'appartement offre un vaste salon de 65 m² ouvrant au sud sur le jardin. Les décors ont été préservés, les moulures, la hauteur sous plafond témoignent d'un art de vivre.

La cuisine est indépendante, 2 chambres, une mezzanine, salle d'eau et WC indépendant.

L'appartement profite aussi de 2 caves et d'une place de parking privative.

La copropriété de 11 lots principaux jouit aussi d'un magnifique parc arboré à quelques minutes seulement du centre de Brignais, niché dans un environnement incroyable.

Ce bien rare est à découvrir dans nos deux Agences Pierres Dorées de Villefranche et de Lyon Les Brotteaux, 04 74 65 93 10,

Annnonce visible sur <http://www.repimmo.com> sous la REF n°17337912



voir tous les détails sur ce bien http://www.repimmo.com/petite_annonces_immobiliere/17337912/appartement-a_vendre-brignais-69.php

Vente Appartement LIMAS (Rhone - 69)

Surface : 61 m²

Nb pièces : 3 pièces

Chambres : 2 chambres

SDB : 1 salle de bains

Année de construction : 1970

Prix : 120000 €

Réf : 6633 -



Description détaillée :

Dans une copropriété des années 70 sécurisée et verdoyante, appartement lumineux avec séjour donnant accès direct sur le balcon, une cuisine indépendante avec cellier attenant, 2 chambres, une salle d'eau, 1 wc et de nombreux rangements .

Le stationnement est libre dans l'enceinte de la copropriété et une cave spacieuse complète ce bien.

Travaux de rafraîchissement à prévoir.

Copropriété de 390 lots, les charges comprennent l'entretien des communs, l'entretien des espaces verts, syndic, chauffage et eau chaude...) charges annuelles de 2913E

Annnonce visible sur <http://www.repimmo.com> sous la REF n°17333867



voir tous les détails sur ce bien http://www.repimmo.com/petite_annonces_immobiliere/17333867/appartement-a_vendre-limas-69.php

Vente Prestige LISSIEU (Rhone - 69)

Surface : 153 m2

Surface séjour : 43 m2

Nb pièces : 5 pièces

Chambres : 4 chambres

SDB : 1 salle de bains

Année de construction : 1780

Prix : 575000 €

Réf : 6640 -



Description détaillée :

Exclusivité.

Au sein d'une copropriété de standing et de charme, dans une magnifique demeure en pierres, maison de 150 m2 habitables avec un jardin de 214 m2.

Le vaste séjour avec parquet au sol, poutres au plafond et mur en pierres, exposé Sud est baigné de lumière.

Son escalier de style industriel lui confère une touche de modernité.

La cuisine spacieuse également possède un accès direct à un jardin intimiste.

Une chambre avec salle d'eau et dressing.

A l'étage, trois autres chambres sous les toits et une salle de bains.

Le jardin, clos et arboré, véritable petit havre de paix, est agrémenté d'une cabane de jardin.

Ce bien possède également une cave et plusieurs places de stationnement.

A découvrir dans nos deux agences Pierres Dorées de Lyon Les Brotteaux et de Villefranche sur Saône, 04 74 65 93 10, .

Annnonce visible sur <http://www.repimmo.com> sous la REF n°17321017



voir tous les détails sur ce bien http://www.repimmo.com/petite_annonces_immobiliere/17321017/prestige-a_vendre-lissieu-69.php

Vente Maison VILLEFRANCHE-SUR-SAONE (Rhone - 69)

Surface : 83 m²

Nb pièces : 4 pièces

Chambres : 2 chambres

SDB : 1 salle de bains

Prix : 250000 €

Réf : 6638 -



Description détaillée :

En exclusivité, dans l'hypercentre de Villefranche, dans l'une des plus anciennes rues de la ville, jolie maison de ville de 83 m² avec deux chambres.

Au premier étage, l'entrée dessert une spacieuse pièce à vivre ouverte sur la cuisine de 26 m² exposée au sud. Un salon intimiste de 10 m².

A l'étage supérieur, deux chambres de 11 et 13 m² (sous-pente), une salle de bains avec baignoire et douche et un dressing.

La rénovation, de qualité, est récente.

De plein pied sur la rue, un grand garage de 28 m², une buanderie de 14 m² et une cave complètent ce bien.

Véritable bien de charme.

Cette maison, idéale premier achat est à découvrir rapidement dans nos deux Agences Pierres Dorées de Villefranche et Lyon.

Annnonce visible sur <http://www.repimmo.com> sous la REF n°17314002



voir tous les détails sur ce bien http://www.repimmo.com/petite_annonces_immobiliere/17314002/maison-a_vendre-villefranche_sur_saone-69.php

Vente Maison ANSE (Rhone - 69)

Surface : 170 m2

Surface terrain : 1106 m2

Nb pièces : 6 pièces

Chambres : 4 chambres

Année de construction : 1974

Prix : 695000 €

Réf : 6626 -



Description détaillée :

Dans le centre de ANSE villa de standing 170 M2 sur une parcelle de 1 100M2.

Construite en 1974 entretenue et récemment rénovée , cette maison s'inscrit dans un environnement pavillonnaire et résidentiel.

De plein pied un espace de 73 m2, libre, non cloisonné , cependant délimité pour créer une entrée équipée de rangements sur mesure, un salon d'accueil , une belle cuisine équipée avec ilot central est prolongée par la salle à manger et enfin le salon avec cheminée . L'équilibre des volumes atteste de l'intervention d'un architecte d'intérieur.

Toujours de plain pied , une chambre , une salle de bains très étudiée, des toilettes.

A l'étage le grand dégagement dessert les deux premières chambres reliées par un salon donnant sur le solarium. Ces deux chambres se partagent aussi une salle de bains.

Enfin une suite parentale , avec dressing et salle d'eau de 25 m2.

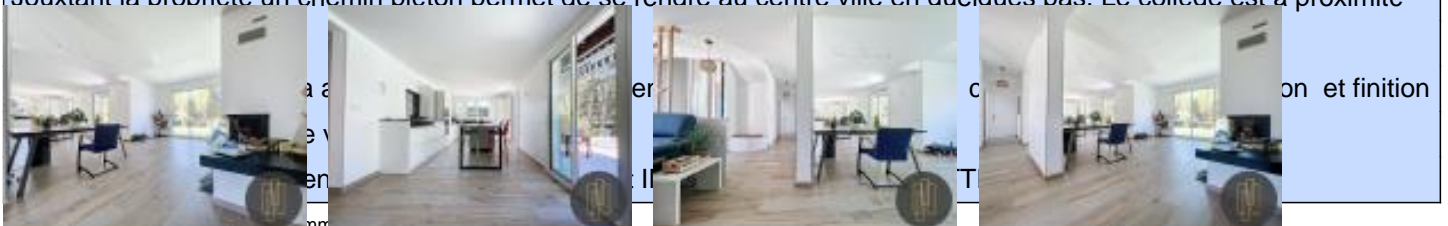
Pour les dépendances un sous sol de 85 m2 , avec garage , atelier, chaufferie.

La maison est équipée pour le rez de chaussée d'un chauffage au sol et de radiateurs à l'étage généré par une chaudière gaz, les fenêtres et baies vitrées sont récentes.

La piscine en prolongation de la terrasse de 9x4 en PVC armé est équipée d'un volet roulant automatisé.

Le jardin est clos et paysagé facile d'entretien et agrémenté de beaux arbres.

Jouxtant la propriété un chemin piéton permet de se rendre au centre ville en quelques pas. Le collège est à proximité



voir tous les détails sur ce bien http://www.repimmo.com/petite_annonces_immobiliere/17301529/maison-a_vendre-anse-69.php

Vente Maison MORANCE (Rhone - 69)

Surface : 200 m2

Nb pièces : 8 pièces

Chambres : 5 chambres

SDB : 1 salle de bains

Année de construction : 1761

Prix : 590000 €

Réf : 6637 -



Description détaillée :

Exclusivité- Morancé. En plein centre du bourg.

Un trésor insoupçonnable.

Caché derrière son large porche, magnifique maison en Pierres Dorées de 200 m2 habitables.

Au rez-de-chaussée, le salon donne l'ambiance: pierres au sol, poutres au plafond, mur en pierres.

L'escalier industriel qui mène au premier étage confère à l'ensemble une touche de modernité qui se marie parfaitement au cachet de l'ancien.

Au premier étage, un espace salon-salle à manger, une cuisine avec accès direct sur une terrasse surplombant le jardin, un bureau, une chambre et une salle de bains.

Enfin, au dernier étage, trois chambres et une salle d'eau avec WC.

Le jardin, clos, arboré, intimiste est un véritable écrin et est agrémenté d'une piscine.

La maison bénéficie de trois caves.

Ce bien rare est à découvrir dans nos deux agences Pierres Dorées de Villefranche et de Lyon Les Brotteaux, 04 74 65 93 10,

Annonce visible sur <http://www.repimmo.com> sous la REF n°17301528



voir tous les détails sur ce bien http://www.repimmo.com/petite_annonces_immobiliere/17301528/maison-a_vendre-morance-69.php

Vente Maison THEIZE (Rhone - 69)

Surface : 179 m²

Nb pièces : 5 pièces

Chambres : 4 chambres

SDB : 1 salle de bains

Année de construction : 1984

Prix : 525000 €

Réf : 6509 -



Description détaillée :

A Theizé, avec une vue imprenable, belle villa de 179 m² environ élevée sur sous-sol.

L'entrée dessert une très spacieuse pièce à vivre de 45 m² et sa cuisine semi-ouverte de 11 m². La terrasse, accessible depuis le séjour offre une vue panoramique, à couper le souffle.

A ce niveau, une chambre de 26 m², une seconde chambre et une salle de bains.

A l'étage inférieur, deux autres chambres et une salle d'eau; de nombreuses dépendances, dont 60 m² de pièces aménageables et un garage de 25 m².

Le terrain, de 4 200 m², en partie constructible offre diverses possibilités.

Ce bien est à découvrir dans nos deux Agences Pierres Dorées de Villefranche et Immobilière des Brotteaux Lyon

Annnonce visible sur <http://www.repimmo.com> sous la REF n°17301527



voir tous les détails sur ce bien http://www.repimmo.com/petite_annonces_immobiliere/17301527/maison-a_vendre-theize-69.php

Vente Maison SALLES-ARBUISSONNAS-EN-BEAUJOLAI (Rhone - 69)

Surface : 205 m2

Nb pièces : 11 pièces

Chambres : 5 chambres

Année de construction : 1888

Prix : 430000 €

Réf : 6631 -



Description détaillée :

Au centre du charmant village classé de Salles Arbussonnas, à proximité des écoles, une maison bourgeoise en pierres de 205 m2 attend une rénovation qui lui rendra le faste d'antan.

D'un plan classique elle distribue les traditionnelles quatre pièces par niveaux et les sanitaires.

Au rez-de-chaussée : une belle entrée traversant avec carreaux ciment, une cuisine ouverte sur une salle à manger, un salon, une salle d'eau avec wc.

Au premier étage, trois spacieuses chambres de 20 m², une salle d'eau avec wc

Au dernier étage : deux chambres et trois pièces de 16 à 18 m² avec une vue magnifique.

Coté extérieur, vous profitez d'une parcelle de 1 280 m² clos de mur sur 3 côtés , mélange de jardin d'agrément et de potager , joliment arboré avec de nombreux arbres fruitiers .

Plusieurs dépendances : garage de 66m², grenier, cave de 44 m², cabane de jardin

Ce bien est à découvrir dans nos deux agences de Villefranche et Lyon Brotteaux. 04.74.65.93.10.

www.agencepierresdorees.com

Annonce visible sur <http://www.repimmo.com> sous la REF n°17297039



voir tous les détails sur ce bien http://www.repimmo.com/petite_annonces_immobiliere/17297039/maison-a_vendre-salles_arbussonnas_en_beaujolai-69.php

Vente Maison COGNY (Rhone - 69)

Surface : 179 m²

Surface terrain : 792 m²

Surface séjour : 53 m²

Nb pièces : 7 pièces

Chambres : 4 chambres

SDB : 1 salle de bains

Année de construction : 1970

Prix : 575000 €

Réf : 6629 -



Description détaillée :

Au c?ur du magnifique village en pierres dorées de Cogne ; Maison de 179m² avec 4 chambres, piscine et vue dégagée sur le Beaujolais.

La maison se compose d'une belle pièce à vivre déplaçonnée de 53m² avec une cheminée, une vue dégagée et une cuisine équipée ouverte sur la salle à manger.

Au-dessus du salon/séjour, une mezzanine servant actuellement de bureau.

En demi-niveau, le coté nuit se compose d'une suite parentale de 22m², de deux autres chambres et d'une salle d'eau.

Au sous-sol, la maison bénéficie d'une quatrième chambre, d'une salle d'eau et d'un espace salon avec un accès direct sur la piscine.

Pour suivre, un atelier, un espace chaufferie et une buanderie.

Le terrain de 792m² a été optimisé laissant place à trois terrasses avec plusieurs exposition, d'une piscine agréable agrémentant le jardin.

Coté stationnement, la maison offre la possibilité de garer plusieurs véhicules.

Au calme et sans vis-à-vis, cette belle maison est à découvrir dans nos deux agences de Villefranche et Lyon Brotteaux.

Annnonce visible sur <http://www.repimmo.com> sous la REF n°17292938



voir tous les détails sur ce bien http://www.repimmo.com/petite_annonces_immobiliere/17292938/maison-a_vendre-cogne-69.php

Vente Appartement VILLEFRANCHE-SUR-SAONE (Rhone - 69)

Surface : 115 m²

Nb pièces : 5 pièces

Chambres : 4 chambres

SDB : 1 salle de bains

Année de construction : 1980

Prix : 335000 €

Réf : 6632 -



Description détaillée :

Rare à la vente. Dans Villefranche, secteur Mongré, dans une copropriété recherchée avec ascenseur, ce spacieux T5 de 115 m² offre de très agréables volumes. Au 1^{er} étage de l'immeuble, l'entrée de cet appartement dessert un séjour de 30 m² orienté sud avec l'accès à une terrasse donnant sur le Parc de Haute Claire. Vue dégagée au calme, sans aucun vis à vis. Comme un air de campagne.

La cuisine équipée profite d'une terrasse privative, au nord, pour profiter des déjeuners les jours de grande chaleur.

Côté nuit, 4 chambres, une salle de bains, une buanderie.

Enfin, un garage avec cave complète ce bien.

Les charges de copropriété s'élèvent à 4.800E par an comprenant l'entretien de la copropriété et des espaces communs, l'eau froide avec compteur individuel, ainsi qu'une partie du chauffage (60% collectif, 40% individuel).

Copropriété de 41 lots dont 18 à usage d'habitation

Annnonce visible sur <http://www.repimmo.com> sous la REF n°17288289



voir tous les détails sur ce bien http://www.repimmo.com/petite_annonces_immobiliere/17288289/appartement-a_vendre-villefranche_sur_saone-69.php

Vente Appartement VILLEFRANCHE-SUR-SAONE (Rhone - 69)

Surface : 98 m²

Nb pièces : 3 pièces

Chambres : 2 chambres

Prix : 210000 €

Réf : 6630 -



Description détaillée :

A Villefranche, à quelques pas de la gare, grand T3 de 98 m² aux volumes atypiques.

L'entrée dessert une salle à manger et sa cuisine de 32 m² suivi d'un salon lumineux de 31 m² à la double orientation.

Côté nuit, 2 chambres et une salle d'eau salles d'eau.

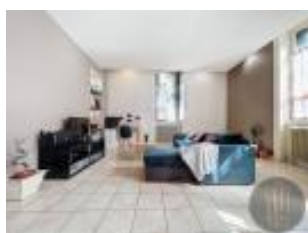
Cet appartement saura séduire les amoureux des grands espaces.

Des espaces verts communs

Charges trimestrielles de 770 E, copropriété de 17 lots

A découvrir rapidement dans nos deux Agences Pierres Dorées de Villefranche et Lyon

Annnonce visible sur <http://www.repimmo.com> sous la REF n°17284485



voir tous les détails sur ce bien http://www.repimmo.com/petite_annonces_immobiliere/17284485/appartement-a_vendre-villefranche_sur_saone-69.php

Vente Maison REYRIEUX (Ain - 01)

Surface : 213 m²

Surface terrain : 849 m²

Nb pièces : 8 pièces

Chambres : 5 chambres

SDB : 1 salle de bains

Année de construction : 1891

Prix : 695000 €

Réf : 6625 -



Description détaillée :

Dans le centre du village de Reyrieux, exceptionnelle maison de maître édifée en 1891.

Au calme , très résidentiel et intimiste, elle domine le jardin clos et paysagé de 930 m².

Les 213 m² habitables sont une déclinaison de charme et de fonctionnalité.

D'un plan classique, le vaste hall d'entrée laisse accéder au salon , la salle à manger et la cuisine.

L'harmonie est installée et chaque pièce dédiée s'illustre par sa personnalité.

La suite, au premier étage avec trois belles chambres et salle de bains,

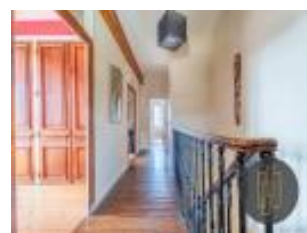
Enfin , au dernier étage deux chambres et une salle d'eau.

Pour des dépendances , en sous sol environ 70 m² caves, buanderie, rangement.

Une piscine construite récemment agrmente le jardin.

A découvrir dans nos deux Agences Pierres Dorées de Villefranche et Lyon

Annnonce visible sur <http://www.repimmo.com> sous la REF n°17267278



voir tous les détails sur ce bien http://www.repimmo.com/petite_annonces_immobiliere/17267278/maison-a_vendre-reyrieux-01.php

Vente Prestige PERREON (Rhone - 69)

Surface : 240 m²

Nb pièces : 8 pièces

Chambres : 5 chambres

SDB : 1 salle de bains

Année de construction : 1850

Prix : 669000 €

Réf : 6624 -



Description détaillée :

Du calme, du charme, des beaux volumes et une vue imprenable sur le Mont Blanc, les vignes et La Madone ... Le décor est posé pour cette spacieuse propriété de caractère au c?ur du beaujolais.

Dans le dynamique village du Perréon, à proximité de ses commerces et de son centre médical, cette maison familiale attend ses nouveaux propriétaires.

De plain pied la maison dessert un authentique et chaleureux séjour, ouvert sur la nature par une verrière.

La cuisine tournée sur le jardin a un accès direct sur la terrasse.

Sur ce niveau vous profiterez d'un espace buanderie, d'un wc, d'un garage et d'une cave, élément indispensable dans le Beaujolais.

A l'étage, cinq spacieuses chambres vous attendent, offrant chacune une très jolie vue et de beaux volumes, un bureau, une salle de bains et deux wc.

Précédemment organisée avec un gîte indépendant, la maison dispose également sur ce niveau d'un autre séjour, d'une cuisine abritée par une véranda, et d'une salle d'eau.

Le jardin de 1023 m² permet de profiter de plusieurs espaces détente, cette maison est un véritable havre de paix, totalement dépayçant.

Coté dépendances, un caveau vient compléter ce magnifique bien dans lequel rien ne manque !

Cette maison est à découvrir dans nos deux agences de Villefranche et Lyon Brotteaux.



voir tous les détails sur ce bien http://www.repimmo.com/petite_annonces_immobiliere/17250253/prestige-a_vendre-perreon-69.php

Vente Prestige CHATILLON (Rhone - 69)

Surface : 160 m2

Surface terrain : 2009 m2

Nb pièces : 6 pièces

Chambres : 4 chambres

SDB : 1 salle de bains

Année de construction : 1970

Prix : 695000 €

Réf : 6615 -



Description détaillée :

A chatillon d'Azergues cette maison atypique , implantée à flanc de colline bénéficie d'un très beau cadre et de calme. Edifiée sur un sous sol complet , la façade est en partie recouverte de pierre , les bassins, le petit pont de bois lui confère un charme peu comparable.

Au niveau du fonctionnement les pièces de vie , cuisine et séjour donnent sur une terrasse aménagée avec barbecue et ombrage.

quatre belles chambres une salle de bains.

Au sous sol un beau bureau, une salle d'eau, un grand garage , et une cave pour environ 110m2.

La parcelle de 2009M2 est en zone constructible.

Dans un état très soigné , à seulement 30 minutes de Lyon par A89 , elle est proche des commerces, des écoles et du collège.

Nous vous invitons à découvrir ce bien dans nos agences les Pierres Dorées à Villefranche et Lyon Brotteaux.

Annnonce visible sur <http://www.repimmo.com> sous la REF n°17250252



voir tous les détails sur ce bien http://www.repimmo.com/petite_annonces_immobiliere/17250252/prestige-a_vendre-chatillon-69.php

Vente Appartement VILLEFRANCHE-SUR-SAONE (Rhone - 69)

Surface : 65 m²

Nb pièces : 3 pièces

Chambres : 2 chambres

Année de construction : 2003

Prix : 170000 €

Réf : 6610 -



Description détaillée :

En exclusivité, dans Villefranche, dans une copropriété récente et sécurisée, cet appartement de type 3 est vendu loué. Au deuxième étage de cet immeuble avec ascenseur, l'entrée dessert une pièce à vivre de 20 m² donnant sur une terrasse exposée au sud, avec vue sur les espaces verts de la copropriété, sans nuisances. Cuisine spacieuse. Côté nuit, l'on retrouve deux chambres avec placard et une salle d'eau.

Le tout en très bon état.

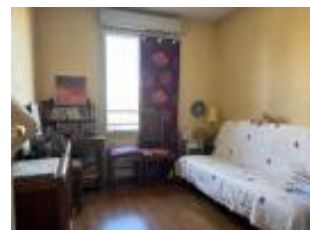
Une place de parking et une cave complètent ce bien.

Cet appartement est loué 676 E par mois hors charges. Les provisions pour charges s'élèvent à 65 E par mois.

Copropriété de 92 lots dont 27 lots d'habitation, charges trimestrielles de 354 E

Cet appartement est à découvrir dans nos deux Agences Pierres Dorées de Villefranche et Lyon

Annnonce visible sur <http://www.repimmo.com> sous la REF n°17250251



voir tous les détails sur ce bien http://www.repimmo.com/petite_annonces_immobiliere/17250251/appartement-a_vendre-villefranche_sur_saone-69.php

Vente Appartement LISSIEU (Rhone - 69)

Surface : 153 m2

Surface séjour : 43 m2

Nb pièces : 5 pièces

Chambres : 4 chambres

SDB : 1 salle de bains

Année de construction : 1780

Prix : 575000 €

Réf : 6617 -



Description détaillée :

Exclusivité.

Au sein d'une copropriété de standing et de charme, dans une magnifique demeure en pierres, appartement de type 5 de 150 m2 habitables avec un jardin privatif de 214 m2.

Cet appartement se vit comme une maison.

Situé au deuxième étage, nichée en plein coeur d'un parc, cet appartement décline les appareils qui font le charme de l'ancien.

Le vaste séjour avec parquet au sol, poutres au plafond et mur en pierres, exposé Sud est baigné de lumière.

Son escalier de style industriel lui confère une touche de modernité.

La cuisine spacieuse également possède un accès direct à un jardin intimiste.

Une chambre avec salle d'eau et dressing.

A l'étage, trois autres chambres sous les toits et une salle de bains.

Le jardin, clos et arboré, véritable petit havre de paix, est agrémenté d'une cabane de jardin.

Cet appartement possède également une cave et plusieurs places de stationnement.

Ce bien rare est à découvrir dans nos deux agences Pierres Dorées de Lyon Les Brotteaux et de Villefranche sur Saône, 04 74 65 93 10, .

Annnonce visible sur <http://www.repimmo.com> sous la REF n°17250250



voir tous les détails sur ce bien http://www.repimmo.com/petite_annonces_immobiliere/17250250/appartement-a_vendre-lissieu-69.php

Vente Appartement VILLEFRANCHE-SUR-SAONE (Rhone - 69)

Surface : 157 m2

Nb pièces : 5 pièces

Chambres : 4 chambres

SDB : 1 salle de bains

Prix : 450000 €

Réf : 6611 -



Description détaillée :

En exclusivité, en hypercentre de Villefranche, secteur Promenoir, très spacieux loft de 158 m² avec 4 chambres. L'entrée, feutrée, dessert un très beau volume ouvert de 66 m² de pièce à vivre, exposée au sud, avec sa cuisine intégrée et son salon / salle à manger. Accès à une grande terrasse aménagée. Cellier indépendant.

A l'étage supérieur, le palier, central est superbe avec sa verrière et ses puits de lumière. Quatre chambres, très spacieuses, l'une avec dressing indépendant et une salle de bains avec baignoire et douche.

Les ouvertures par vélux, apportent lumière discrétion et tranquillité.

Cet appartement est à découvrir rapidement dans nos deux Agences Pierres Dorées de Villefranche et Lyon.

Copropriété de 14 lots d'habitation, charges trimestrielles de 308 E.

Annnonce visible sur <http://www.repimmo.com> sous la REF n°17223406



voir tous les détails sur ce bien http://www.repimmo.com/petite_annonces_immobiliere/17223406/appartement-a_vendre-villefranche_sur_saone-69.php

Vente Prestige GLEIZE (Rhone - 69)

Surface : 236 m²

Surface terrain : 4810 m²

Nb pièces : 7 pièces

Chambres : 6 chambres

SDB : 1 salle de bains

Prix : 995000 €

Réf : 6616 -



Description détaillée :

Dans un charmant hameau de Gleizé, à quelques minutes de Villefranche, cette propriété rénovée avec soin, goût et matériaux contemporains de qualité, est un petit bijou caché dans un écrin de verdure.

Vignes et prés à perte de vue.

Dès l'entrée, le ton est donné. La pièce principale, salon / salle à manger de 60 m², baignée de lumière paraît comme suspendue dans la végétation.

La vaste cuisine est ouverte sur le séjour mais toute en discrétion. Sa fenêtre, horizontale, est une invitation à la contemplation: comme une peinture. Un cellier, buanderie.

De plain pied, toujours, un bureau.

L'étage propose 4 chambres avec une salle de bains, et une suite parentale avec dressing et salle de douche et terrasse privative.

Au bord de la piscine, l'on profite tout au long de la journée des rayons du soleil.

Les extérieurs sont entretenus, potager, verger, pré.

Garage, cave et cabanons de jardin complètent ce bien très rare à la vente sur le secteur.

Prestations haut de gamme, chauffage par pompe à chaleur au sol, panneaux solaires, rétroprojecteur, poêle à granulés, volets roulants électriques, etc.

Cette propriété est à découvrir dans nos deux Agences Pierres Dorées de Villefranche et Lvon.



voir tous les détails sur ce bien http://www.repimmo.com/petite_annonces_immobiliere/17219187/prestige-a_vendre-gleize-69.php

Vente Prestige POMMIERS (Rhone - 69)

Surface : 240 m²

Surface terrain : 1700 m²

Nb pièces : 7 pièces

Chambres : 5 chambres

SDB : 1 salle de bains

Année de construction : 1850

Prix : 695000 €

Réf : 6506 -



Description détaillée :

Sur la commune de Pommiers à seulement 30mn de LYON Nord, nous vous proposons cette propriété, havre de paix au c?ur du Beaujolais.

L'entrée se fait par un porche pour découvrir les dépendances, les garages (dont un pour le camping car) et la magnifique cour intérieure.

De plain pied, entrée, cuisine, plusieurs pièces de vie, une chambre, salle de bains et un bureau.

Le salon est agrémenté d'une belle cheminée avec sa vue dégagée et verdoyante.

A l'étage, le pallier dessert 4 chambres et une salle d'eau avec WC. Le tout pour 200m² environ à rafraichir.

Et pour parfaire le tout, parfaitement indépendant, un espace de 40m² avec une chambre, salle d'eau, WC et coin cuisine.

Coté dépendances : Cave, chaufferie, garages et stockage.

Le terrain peut accueillir une belle piscine profitant de la vue et de toutes les expositions.

Calme, vue, luminosité caractérisent cette maison que vous retrouverez dans nos deux agences Pierres Dorées et l'Immobilière des Brotteaux.

Annnonce visible sur <http://www.repimmo.com> sous la REF n°17214890



voir tous les détails sur ce bien http://www.repimmo.com/petite_annonces_immobiliere/17214890/prestige-a_vendre-pommiers-69.php

Vente Appartement LYON-9EME-ARRONDISSEMENT (Rhone - 69)

Surface : 88 m2

Nb pièces : 4 pièces

Chambres : 3 chambres

SDB : 1 salle de bains

Année de construction : 2022

Prix : 539000 €

Réf : 6613 -



Description détaillée :

EXCLUSIVITE - Sur les quais du 9ème arrondissement de Lyon, nous vous présentons un très bel appartement offrant une vue

superbe sur la Saône.

Au troisième étage d'une copropriété de standing , immeuble récent de 2022 , proposant des équipements collectifs (bibliothèque, salle de sport).

Un appartement de type 4 de 89 M2 avec belle terrasse vue sur la Saône . La distribution des volumes s'organise avec un hall d'entrée, un salon séjour , une cuisine équipée.

trois chambres dont une avec salle d'eau privative . Une salle de bains, et de nombreux rangements.

Les chambres , le séjour , offrent un accès direct à la terrasse.

Les espaces sont généreux , la luminosité naturelle et l'espace extérieur offrent des atouts à cet appartement.

(possibilité d'acquérir un grand garage avec ouverture électrique ainsi qu'une cave en plus)

Appartement à découvrir dans non deux agences, l'Immobilière des Brotteaux à Lyon 6e et l'agence Pierres Dorées à Villefranche.

Contactez-nous sans tarder pour le visiter.

Annnonce visible sur <http://www.repimmo.com> sous la REF n°17214889



voir tous les détails sur ce bien http://www.repimmo.com/petite_annonces_immobiliere/17214889/appartement-a_vendre-lyon_9eme_arrondissement-69.php

Vente Maison VILLEFRANCHE-SUR-SAONE (Rhone - 69)

Surface : 91 m²

Surface terrain : 657 m²

Surface séjour : 33 m²

Nb pièces : 4 pièces

Chambres : 3 chambres

SDB : 1 salle de bains

Année de construction : 1926

Prix : 339000 €

Réf : 6612 -



Description détaillée :

Dans Villefranche, au calme , résidentiel et sans vis à vis, cette maison des années 1920 a su conserver son charme d'antan.

Edifiée sur une parcelle de 657 m² , elle est élevée sur caves. L'accès se fait par un charmant perron. Au rez de chaussée une pièce à vivre baignée de lumière de 33.5 m² et une cuisine aménagée semi-ouverte, une salle d'eau.

A l'étage, trois chambres et une salle de bains.

Nombreuses dépendances dont un auvent , un atelier , un sous sol.

Une piscine hors sol pour l'été, une pergola, et un véritable jardin d'agrément clos fleuri aux mille couleurs.

Cette maison est à découvrir dans nos deux Agences pierres Dorées de Villefranche et Lyon

Annnonce visible sur <http://www.repimmo.com> sous la REF n°17211006



voir tous les détails sur ce bien http://www.repimmo.com/petite_annonces_immobiliere/17211006/maison-a_vendre-villefranche_sur_saone-69.php

Vente Maison GENAS (Rhone - 69)

Surface : 118 m²

Surface terrain : 834 m²

Surface séjour : 53 m²

Nb pièces : 6 pièces

Chambres : 4 chambres

SDB : 1 salle de bains

Année de construction : 2001

Prix : 670000 €

Réf : 6605 -



Description détaillée :

EXCLUSIVITE - Découvrez cette magnifique maison de 119m² idéalement située au sein de la charmante commune de Genas, offrant un cadre de vie paisible et confortable. Dotée d'une conception de plain-pied, cette propriété est parfaite pour accueillir une famille ou pour ceux qui recherchent le confort et la fonctionnalité.

Cette maison clé en main, construite au début des années 2000, est composée d'une vaste pièce de vie lumineuse avec une très belle cuisine entièrement équipée, trois chambres et un bureau (ou quatrième chambre selon vos besoins), une salle bains spacieuse avec baignoire et douche, un espace buanderie et des toilettes indépendants.

Le terrain de 834m² comprend un jardin soigneusement entretenu, des terrasses bien exposées et une grande piscine. Vous profiterez également d'une dépendance actuellement utilisée comme atelier, offrant un espace supplémentaire pour exprimer votre créativité ou répondre à divers besoins. Et aussi une cave en sous-sol ainsi qu'un garage.

Avec ses 119m² de surface habitable et son terrain de 834m², elle présente des espaces généreux et une multitude de fonctionnalités qui en font une résidence à la fois élégante et pratique.

Maison à découvrir dans non deux agences, l'Immobilière des Brotteaux à Lyon 6e et l'agence Pierres Dorées à Villefranche.

Année visible sur <http://www.repimmo.com> sous la REF n°17202609



voir tous les détails sur ce bien http://www.repimmo.com/petite_annonces_immobiliere/17202609/maison-a_vendre-genas-69.php

Vente Maison GLEIZE (Rhone - 69)

Surface : 130 m²

Nb pièces : 5 pièces

Chambres : 3 chambres

SDB : 1 salle de bains

Année de construction : 1988

Prix : 395000 €

Réf : 6609 -



Description détaillée :

Cette villa individuelle de 130 m² sur une parcelle clôturée et arborée de 1 100 m² attend ses futurs propriétaires.

Construite à la fin des années 80, cette maison beaujolaise est élevée sur sous-sol complet.

Elle dispose au premier niveau d'un double séjour exposé sud ouest avec accès sur une belle terrasse à la vue dégagée sur la Chapelle d'Ouilly, une cuisine, trois chambres, dont une avec sa propre salle d'eau, une salle de bains.

Au rez-de-chaussée : un bureau, une buanderie, une véranda, un double garage, un atelier, et un caveau.

Après quelques travaux de rafraîchissement, cette maison traditionnelle saura vous séduire par sa surface, son grand terrain, sa proximité avec Villefranche et toutes ses commodités et l'accès à l'autoroute A6.

Cette maison est à découvrir rapidement dans nos deux agences Pierres Dorées de Villefranche et de Lyon

Annnonce visible sur <http://www.repimmo.com> sous la REF n°17186668



voir tous les détails sur ce bien http://www.repimmo.com/petite_annonces_immobiliere/17186668/maison-a_vendre-gleize-69.php

Vente Maison VILLEURBANNE (Rhone - 69)

Surface : 150 m²

Surface terrain : 445 m²

Nb pièces : 5 pièces

Chambres : 4 chambres

SDB : 1 salle de bains

Année de construction : 2010

Prix : 450000 €

Réf : 6607 -



Description détaillée :

Nous sommes ravis de vous présenter une maison moderne, spacieuse et bien entretenue de 150m² dont 121m² habitables. Construite en 2010, elle est idéalement située à 15min du centre de Lyon, à Vaulx-en-Velin Village, en retrait de la rue au sein d'un environnement intimiste et sécurisant.

Malgré son caractère calme, Vaulx-en-Velin Village reste bien connecté aux services essentiels tels que les écoles (groupe scolaire Anatole France), les commerces de proximité et les transports en commun (bus et futur tram T9). Les résidents peuvent ainsi profiter de la tranquillité du quartier tout en ayant accès à tout ce dont ils ont besoin à quelques pas de chez eux.

Par ailleurs, cette maison familiale est également située à 10 minutes en vélo du parc de Miribel-Jonage et de Décines Grand Large.

Edifiée sur un terrain généreux de 445m², cette propriété se vit sur 2 niveaux.

Au rez-de-chaussée : une pièce de vie spacieuse avec une cuisine ouverte complètement équipée, un bureau, une buanderie/cellier et des toilettes indépendants.

A l'étage : une suite parentale avec une salle d'eau et un dressing, deux autres chambres, une grande salle de bains et des toilettes indépendants.

Côté extérieur, le terrain est parfaitement pensé pour profiter des belles journées ensoleillées avec une terrasse couverte, un jardin bien entretenu exposé plein sud et un terrain de pétanque.

La maison bénéficie de très belles prestations : portail motorisé, double vitrage à isolation renforcée, volets électriques avec commande centralisée, chauffage au sol et climatisation réversible.

Et pour plus de confort, un grand garage double ainsi qu'un abri de jardin.

Maison à découvrir dans non deux agences, l'Immobilière des Brotteaux à Lyon 6e et l'agence Pierres Dorées à Villefranche.

AGENCE PIERRES DOREES
16 passage du Colombier
69400 VILLEFRANCHE SUR SAÔNE
Tel : 04.74.65.93.10
E-Mail : agencepierresdorees@pilotim.net

Catalogue PDF généré
par <http://www.repimmo.com>

Annonce visible sur <http://www.repimmo.com> sous la REF n°17173727



voir tous les détails sur ce bien http://www.repimmo.com/petite_annonces_immobiliere/17173727/maison-a_vendre-villeurbanne-69.php

Vente Prestige VILLEFRANCHE-SUR-SAONE (Rhone - 69)

Surface : 194 m²

Surface terrain : 516 m²

Surface séjour : 48 m²

Nb pièces : 6 pièces

Chambres : 4 chambres

SDB : 1 salle de bains

Année de construction : 1850

Prix : 560000 €

Réf : 6505 -



Description détaillée :

En plein centre de Villefranche, maison bourgeoise de 194m² avec 4 chambres, patio intérieur et jardin de 516m².

Unique cette belle maison du 19^{ème} siècle a fait l'objet d'une rénovation et extension qui la rendent incomparable.

Lumière ,circulation ,volume, la vie s'opère en fluidité entre les unités de vie, le patio et le jardin.

Au rez-de-chaussée, une cuisine ouverte sur la salle à manger offrant 48m² de pièce à vivre ouverte sur le jardin et le patio intérieur.

Toujours de plain-pied, une entrée, un double salon, un bureau, deux salles d'eau avec WC, une chambre et une pièce avec accès indépendant pouvant servir pour une profession libérale.

Le magnifique escalier a su garder son charme et dessert à l'étage 3 chambres (20, 13, 9.5), une salle de bains et un WC.

Coté extérieur, une place de parking dans la cour, un abri vélo, un jardin avec coin potager et un patio intérieur à l'abri des regards.

Cette belle maison de caractère est idéalement située à proximité à pied du centre ville, des écoles, de la gare, elle est à découvrir dans deux agences agences Pierres Dorées de Villefranche et Lyon Brotteaux.

Année visible sur <http://www.repimmo.com> sous la REF n°17173726



voir tous les détails sur ce bien http://www.repimmo.com/petite_annonces_immobiliere/17173726/prestige-a_vendre-villefranche_sur_saone-69.php

Vente Appartement VILLEFRANCHE-SUR-SAONE (Rhone - 69)

Surface : 41 m²

Nb pièces : 2 pièces

Chambres : 1 chambre

Prix : 120000 €

Réf : 6606 -



Description détaillée :

EXCLUSIVITE - Au centre de Villefranche, un appartement traversant d'une surface de 41.58 m² en rez-de-chaussée d'un immeuble bourgeois caractéristique du centre ville .

La porte d'entrée s'ouvre sur un hall, qui dessert une chambre, une salle d'eau avec wc. Une charmante alcôve permet de profiter d'un espace bureau, avant de découvrir le séjour et la cuisine ouverte.

A quelques pas du marché couvert, ce bien en bon état profite d'un emplacement idéal en centre ville. Il est vendu libre de toute occupation.

Copropriété de 12 lots principaux et de 7 lots secondaires. Charges annuelles de 670 E. Pas de procédure en cours.

A découvrir dans nos deux agences Pierres Dorées de Villefranche et Lyon Brotteaux

Annnonce visible sur <http://www.repimmo.com> sous la REF n°17169392



voir tous les détails sur ce bien http://www.repimmo.com/petite_annonces_immobiliere/17169392/appartement-a_vendre-villefranche_sur_saone-69.php

Vente Maison OINGT (Rhone - 69)

Surface : 130 m²

Surface terrain : 2926 m²

Nb pièces : 6 pièces

Chambres : 3 chambres

SDB : 1 salle de bains

Année de construction : 1850

Prix : 475000 €

Réf : 6591 -



Description détaillée :

Saint-Laurent d'Oingt : Maison en pierres de 130m² avec dépendances implantée sur une belle parcelle de 2 926m²
Au rez-de-chaussée, la cuisine récente et spacieuse s'ouvre sur la salle à manger offrant une pièce à vivre de 41m² et un accès direct à la terrasse exposée plein sud avec une magnifique vue dégagée.

Le salon de 27m² à su conserver son charme et son authenticité avec ses poutres, son parquet et son poêle à bois.

Toujours de plain pied, elle est pourvue d'une chaufferie, d'un bureau, d'un WC et d'une salle de bains.

A l'étage, la maison bénéficie de trois chambres et d'un grenier aménageable avec belle hauteur sous plafond de 27m² et d'une dépendance de 60m² pouvant être reliée à la maison principale.

Coté extérieur, un garage, un carport, le tout implanté sur une parcelle de 2 926m² permettant d'avoir un espace extérieur spacieux.

En résumé, cette maison en pierres offre de nombreux atouts tels que sa vue imprenable, son potentiel d'aménagement, son accessibilité

A seulement 5 minutes des Ponts Tarrets et du village du Bois d'Oingt, proche de la gare et de l'entrée d'autoroute A89, cette maison est à découvrir dans nos deux agences de Villefranche et Lyon Brotteaux

Annnonce visible sur <http://www.repimmo.com> sous la REF n°17165280



voir tous les détails sur ce bien http://www.repimmo.com/petite_annonces_immobiliere/17165280/maison-a_vendre-ointg-69.php

Vente Maison VAULX-EN-VELIN (Rhone - 69)

Surface : 150 m²

Surface terrain : 445 m²

Nb pièces : 5 pièces

Chambres : 4 chambres

SDB : 1 salle de bains

Année de construction : 2010

Prix : 450000 €

Réf : 6603 -



Description détaillée :

Nous sommes ravis de vous présenter une maison moderne, spacieuse et bien entretenue de 150m² dont 121m² habitables. Construite en 2010, elle est idéalement située à 15min du centre de Lyon, à Vaulx-en-Velin Village, en retrait de la rue au sein d'un environnement intimiste et sécurisant.

Malgré son caractère calme, Vaulx-en-Velin Village reste bien connecté aux services essentiels tels que les écoles (groupe scolaire Anatole France), les commerces de proximité et les transports en commun (bus et futur tram T9). Les résidents peuvent ainsi profiter de la tranquillité du quartier tout en ayant accès à tout ce dont ils ont besoin à quelques pas de chez eux.

Par ailleurs, cette maison familiale est également située à 10 minutes en vélo du parc de Miribel-Jonage et de Décines Grand Large.

Edifiée sur un terrain généreux de 445m², cette propriété se vit sur 2 niveaux.

Au rez-de-chaussée : une pièce de vie spacieuse avec une cuisine ouverte complètement équipée, un bureau, une buanderie/cellier et des toilettes indépendants.

A l'étage : une suite parentale avec une salle d'eau et un dressing, deux autres chambres, une grande salle de bains et des toilettes indépendants.

Côté extérieur, le terrain est parfaitement pensé pour profiter des belles journées ensoleillées avec une terrasse couverte, un jardin bien entretenu exposé plein sud et un terrain de pétanque.

La maison bénéficie de très belles prestations : portail motorisé, double vitrage à isolation renforcée, volets électriques avec commande centralisée, chauffage au sol et climatisation réversible.

Et pour plus de confort, un grand garage double ainsi qu'un abri de jardin.

Maison à découvrir dans non deux agences, l'Immobilière des Brotteaux à Lyon 6e et l'agence Pierres Dorées à Villefranche.

AGENCE PIERRES DOREES
16 passage du Colombier
69400 VILLEFRANCHE SUR SAÔNE
Tel : 04.74.65.93.10
E-Mail : agencepierresdorees@pilotim.net

Catalogue PDF généré
par <http://www.repimmo.com>

Annonce visible sur <http://www.repimmo.com> sous la REF n°17161697



voir tous les détails sur ce bien http://www.repimmo.com/petite_annonces_immobiliere/17161697/maison-a_vendre-vaux-en_velin-69.php

Vente Prestige MESSIMY-SUR-SAONE (Ain - 01)

Surface : 250 m2

Nb pièces : 6 pièces

Chambres : 4 chambres

SDB : 1 salle de bains

Année de construction : 1850

Prix : 960000 €

Réf : 6525 -



Description détaillée :

Aux portes de VILLEFRANCHE, côté Ain, au milieu d'un parc naturel de 2 600m2 est nichée une maison d'exception de 250m2 habitables.

L'harmonie est le maître mot pour cet ensemble immobilier.

La rénovation globale a respecté l'univers de l'habitation en lui ajoutant confort et esthétique.

Les pièces vastes et intimistes se succèdent ; une cuisine entièrement équipée donnant sur l'extérieur, une belle salle à manger avec cheminée , un salon avec cheminée est relié à une terrasse sous pergola bio climatique, une chambre ainsi qu'un grand bureau définissent le rez de chaussée. .

L'étage est accessible par deux escaliers.

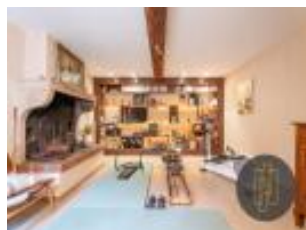
Le premier desservira l'espace parent , une belle chambre , une salle de bains , un dressing.

Le second , l'espace enfant, avec deux chambres équipées de salle d'eau privative.

Pour les pièces techniques une grand cellier et une buanderie.

Le jardin est agrémenté d'une piscine , les arbres séculaires agrémentent une partie boisée, et à deux pas les promenades sur le chemin de halage sont une invitation au dépaysement.

Annnonce visible sur <http://www.repimmo.com> sous la REF n°17161696



voir tous les détails sur ce bien http://www.repimmo.com/petite_annonces_immobiliere/17161696/prestige-a_vendre-messimy_sur_saone-01.php

Vente Appartement BRON (Rhone - 69)

Surface : 85 m²

Nb pièces : 4 pièces

Chambres : 3 chambres

SDB : 1 salle de bains

Année de construction : 2023

Prix : 275000 €

Réf : 6601 -



Description détaillée :

Au sein d'un immeuble livré en octobre 2023 à Bron, nous vous proposons un appartement de 85m² idéalement agencé et offrant un cadre de vie confortable et moderne.

Ce T4 est composé d'une pièce de vie spacieuse donnant directement sur une loggia de 13m², et d'un coin nuit agrémenté de trois chambres et d'une grande salle de bains avec meuble double vasque. L'appartement est très bien agencé avec des matériaux de qualité.

Il répond aux dernières réglementations environnementales et énergétiques : double vitrage à isolation renforcée, chauffage urbain avec régulation assurée par un thermostat programmable et connecté, fibre optique, visiophone...

Il se situe au 1er étage avec ascenseur d'une copropriété de très bon standing disposant de nombreux atouts tels que des espaces verts bien entretenus, un potager partagé, des tables de pique-nique, des bacs à composte, ou encore la mise à disposition d'un local vélos.

L'appartement est vendu avec les garanties suivantes : la garantie de parfait achèvement des travaux (durée de 1 an), la garantie de bon fonctionnement des équipements (durée de 2 ans) et la garantie dommages ouvrage pour le gros œuvre (durée de 10 ans).

Dans les prochains mois seront construits à proximité de l'appartement : un pôle tertiaire avec des commerces, un hôtel, des bureaux et une maison médicale. Une invitation à un investissement sur l'avenir ; des nouveaux pôles de vies avec des services adaptés.



voir tous les détails sur ce bien http://www.repimmo.com/petite_annonces_immobiliere/17161695/appartement-a_vendre-bron-69.php

Vente Prestige COGNYS (Rhone - 69)

Surface : 179 m²

Surface terrain : 2100 m²

Nb pièces : 5 pièces

Chambres : 4 chambres

SDB : 1 salle de bains

Année de construction : 2008

Prix : 690000 €

Réf : 6590 -



Description détaillée :

Dans le magnifique village COGNYS au cœ?ur des pierres dorées, belle villa de 179m² composée de 4 chambres, piscine et vue imprenable sur une parcelle 2100.

Cette maison dessinée par un architecte à été imaginée pour que chaque pièce bénéficie de la vue et la lumière, le fonctionnement est fluide et bien pensé.

Un Vaste hall d'entrée ouvre sur une spacieuse et lumineuse pièce à vivre. La sensation d'espace est immédiate grâce au plafond cathédral et les ouvertures sur la véranda et la terrasse.

Pour la cuisine elle est semi-ouverte et donne sur une loggia, terrasse ombragée et accède à un cellier.

Au même niveau deux belles chambres, dressing et salle d'eau. La suite parentale bénéficie d'une terrasse privative qui ajoute à son charme.

Pour l'étage, une vaste mezzanine donnera accès à deux chambres, salle d'eau et toilettes.

Chaque terrasse crée des ambiances uniques.

Au sous-sol, la maison dispose d'un garage double de 120 m² avec atelier, cave et cellier.

Le terrain paysagé est optimisé pour profiter de la vue et des espaces.

Vue imprenable dégagée, solarium, accès sur la piscine pour le côté Sud-Ouest....

Construite en 2008, cette villa bénéficie du confort d'aujourd'hui : chauffage au sol, puits canadien, système de climatisation. Poêle à granule. cuve de récupération d'eau de pluie pour l'arrosage des extérieurs.



Pierres

voir tous les détails sur ce bien http://www.repimmo.com/petite_annonces_immobiliere/17153334/prestige-a_vendre-cogny-69.php

Vente Maison LIMAS (Rhone - 69)

Surface : 170 m²

Surface terrain : 686 m²

Nb pièces : 8 pièces

Chambres : 5 chambres

SDB : 2 salles de bains

Année de construction : 1974

Prix : 580000 €

Réf : 6498 -



Description détaillée :

Exclusivité VILLA de plein pied..

Au bout d'une impasse, à proximité du centre du bourg de Limas, villa de 170 m² habitables sur une parcelle de terrain de 686m².

Passé le portail électrique, l'accès à la maison se fait par une jolie allée paysagée.

Au rez-de-chaussée, l'entrée dessert un séjour chaleureux donnant sur la terrasse sud ombragée et protégée par un store .

Une cuisine équipée avec accès direct sur une deuxième terrasse intimiste.

Le coin nuit avec deux chambres, un bureau, deux salles d'eau et un WC est desservi par un couloir avec placards intégrés sur mesure.

A l'étage, un salon TV, deux chambres et une salle de bains.

Le jardin, clos et paysagé est agrémenté d'une piscine et d'un garage.

Cette maison sécurisée et tout confort (portail électrique, chauffage pompe à chaleur..) est parfaite pour une vie de famille, ou une vie paisible à côté des commerces.

A découvrir rapidement dans nos deux agences Pierres Dorées de Villefranche et de Lyon Les Brotteaux, 04 74 65 93 10, .

Annonce visible sur <http://www.repimmo.com> sous la REF n°17149240



voir tous les détails sur ce bien http://www.repimmo.com/petite_annonces_immobiliere/17149240/maison-a_vendre-limas-69.php

Vente Maison VILLEFRANCHE-SUR-SAONE (Rhone - 69)

Surface : 150 m²

Surface terrain : 198 m²

Nb pièces : 6 pièces

Chambres : 4 chambres

Année de construction : 1960

Prix : 280000 €

Réf : 6600 -



Description détaillée :

A Villefranche, à proximité des accès autoroutes, cette maison des années 60 a été transformée pour correspondre aux habitudes de vie d'aujourd'hui.

La maison est construite sur une parcelle de 198 m², une belle terrasse carrelée donne accès à l'habitation.

Le rez de chaussée comprend un spacieux séjour de 33 m² avec poêle à bois. Sur ce même niveau, une chambre, sa salle d'eau, et une buanderie.

A l'étage, une vaste pièce de 32 m² avec une cuisine salle à manger, très lumineuse. Une chambre, un bureau et une salle d'eau avec douche italienne.

Enfin, les combles ont été aménagés de deux chambres avec vélux.

Cette maison est à découvrir dans nos deux Agences Pierres Dorées de Villefranche et Lyon.

Annnonce visible sur <http://www.repimmo.com> sous la REF n°17141502



voir tous les détails sur ce bien http://www.repimmo.com/petite_annonces_immobiliere/17141502/maison-a_vendre-villefranche_sur_saone-69.php