

SELECTION HABITAT

RD 840 - Route de Rodez - Nuces 12 VALADY

Tel : 05.65.70.10.49

Fax : 05.65.70.15.17

Site Web : <http://www.selectionhabitat.com>

E-Mail : info@selectionhabitat.com

SELECTION HABITAT

RD 840 - Route de Rodez - Nuces

12 VALADY

Tel : 05.65.70.10.49

Fax : 05.65.70.15.17

E-Mail : info@selectionhabitat.com

Vente Maison TOUFFAILLES (Tarn et garonne - 82)

Surface : 83 m²

Surface terrain : 2117 m²

Nb pièces : 4 pièces

Chambres : 3 chambres

Prix : 246000 €

Réf : 12023344665 -



Description détaillée :

SELECTION HABITAT à le plaisir de vous proposer cette charmante petite maison de 2021 située à Touffailles dans un environnement paisible et verdoyant.

PRESTATIONS:

- Entrée / cuisine / séjour 35 m²
- 2 chambres de 10 m²
- Suite parentale de 17 m² avec espace dressing et salle d'eau
- Salle d'eau indépendante de 6 m²
- WC de 1,7 m²
- Double sous-sol et garage isolé de 90 m² + 2 portes piétonnes + 2 portes électriques accès véhicules.

LES PLUS:

- Menuiseries aluminium double vitrages
- Plancher hourdi isolants coupe-feu
- Sols en grès de premier choix imitation parquet
- Chauffage électrique
- Pompe à chaleur air chaud / air froid (clim) séjour et suite parentale
- Fibre
- Piscinable

ENVIRONNEMENT:

- 10 minutes du village médiéval de Lauzerte
- 10 minutes de Montaigu de Quercy
- 1 h de Toulouse

SELECTION HABITAT

RD 840 - Route de Rodez - Nuces

12 VALADY

Tel : 05.65.70.10.49

Fax : 05.65.70.15.17

E-Mail : info@selectionhabitat.com

- 40 minutes de Montauban, Agen ou Cahors

Son emplacement proche de toutes les commodités, en fait un lieu idéal pour profiter de la tranquillité de la campagne tout en restant proche des services essentiels tels qu'une école élémentaire, une boulangerie, une mairie, une poste.

Les informations sur les risques auxquels ce bien est exposé sont disponibles sur le site Géorisques : »

Annonce visible sur <http://www.repimmo.com> sous la REF n°17415750



voir tous les détails sur ce bien http://www.repimmo.com/petite_annonces_immobiliere/17415750/maison-a_vendre-touffailles-82.php

SELECTION HABITAT

RD 840 - Route de Rodez - Nuces
12 VALADY
Tel : 05.65.70.10.49
Fax : 05.65.70.15.17
E-Mail : info@selectionhabitat.com

Vente Maison MONTAUBAN (Tarn et garonne - 82)

Surface : 187 m2

Surface terrain : 1430 m2

Nb pièces : 5 pièces

Chambres : 4 chambres

Année de construction : 1970

Prix : 366000 €

Réf : 12023345124 -



Description détaillée :

Bienvenue dans votre petit cocon chaleureux !

Située dans un quartier prisé de Montauban, cette ravissante maison a été rénovée récemment sur un terrain de 1 400 m2 environ.

Cette propriété allie élégance et confort avec des prestations haut de gamme qui se distinguent par des matériaux de qualité, le sens du détail des rénovations, la disposition de ses pièces apportant une fluidité de vie agréable ou encore par son superbe escalier en bois atypique et contemporain.

Le jardin arboré présente un cadre agréable et très ensoleillé avec sa terrasse exposée sud pour de merveilleux moments en famille ou entre amis.

CARACTÉRISTIQUES:

- 4 chambres

(possibilité d'en transformer une en suite parentale avec son toit-terrasse)

- Un grand salon / séjour très lumineux exposé sud

- Une cuisine récente aménagée et moderne exposé sud

- 2 salles d'eau (une à terminer de rénover et une à rafraîchir)

- Une pièce type chambre à rénover

- De grandes menuiseries

- Volets électriques + moustiquaires

- Buanderie avec dressing + wc

- Aspiration centralisée rdc + étage

- Véranda

- Une isolation renforcée

SELECTION HABITAT

RD 840 - Route de Rodez - Nuces
12 VALADY
Tel : 05.65.70.10.49
Fax : 05.65.70.15.17
E-Mail : info@selectionhabitat.com

- Combles aménageables

EXTÉRIEUR:

- Terrasse
- Jardin arboré
- Garage
- Fosse septique
- Vide sanitaire
- Cabanon
- Serre
- Barbecue
- Potager
- En partie clôturé.

ENVIRONNEMENT:

- 7 minutes de l'autoroute
- 45 minutes de Toulouse

Cette magnifique propriété n'attend que vous !

English speaking.

Les informations sur les risques auxquels ce bien est exposé sont disponibles sur le site Géorisques : »

Annnonce visible sur <http://www.repimmo.com> sous la REF n°17415749



voir tous les détails sur ce bien http://www.repimmo.com/petite_annonces_immobiliere/17415749/maison-a_vendre-montauban-82.php

Vente Maison LIMOUX (Aude - 11)

Surface : 181 m2

Surface terrain : 1450 m2

Surface séjour : 28 m2

Nb pièces : 6 pièces

Chambres : 4 chambres

SDB : 1 salle de bains

Année de construction : 1974

Prix : 349000 €

Réf : 12012345227 -



Description détaillée :

Nichée à la périphérie d'un village pittoresque, au milieu des collines ondulantes d'une région célèbre pour son vin pétillant, se trouve une charmante demeure qui attend son prochain chapitre. À seulement 5 minutes en voiture de la ville animée de Limoux, connue pour accueillir le plus long carnaval du monde, cette propriété offre un mélange parfait de tranquillité et de commodité.

- Situation idyllique - Enveloppée par la sérénité de la campagne tout en étant à proximité des commodités urbaines, cette résidence offre une combinaison rare de paix et d'accessibilité.
- Oasis extérieure - Entrez dans votre propre sanctuaire privé, où une piscine chauffée plus grande que d'habitude vous invite à en profiter tout au long de l'année. La vaste terrasse, dotée d'une cuisine d'été et d'un espace barbecue, invite à des rassemblements en plein air au milieu d'une végétation luxuriante.
- Des espaces de vie polyvalents - La maison principale vous accueille avec un lumineux couloir en forme de L menant à une cuisine équipée moderne et à une luxueuse salle de douche carrelée. Trois chambres confortables offrent beaucoup d'espace, avec une chambre supplémentaire et une salle de douche attenante dans le grenier, auquel on accède par un charmant escalier en colimaçon. Les portes-fenêtres du salon/salle à manger ensoleillé relient harmonieusement l'intérieur et l'extérieur, renforçant ainsi le sentiment d'espace et de liberté.

Potentiel de revenus - Sous la maison, un charmant gîte/appartement de 3 chambres à coucher offre une opportunité de



Annons visuels sur <http://www.repimmo.com> sous la REF n°17415748

SELECTION HABITAT

RD 840 - Route de Rodez - Nuces
12 VALADY
Tel : 05.65.70.10.49
Fax : 05.65.70.15.17
E-Mail : info@selectionhabitat.com

Vente Maison NONTRON (Dordogne - 24)

Surface : 244 m2

Surface terrain : 5383 m2

Surface séjour : 43 m2

Nb pièces : 7 pièces

Chambres : 5 chambres

SDB : 3 salles de bains

Année de construction : 1949

Prix : 399800 €

Réf : 12018345775 -

**Description détaillée :**

Au bout d'un petit hameau d'une dizaine d'habitations, aucune nuisance sonore et tout près d'un village avec les magasins pour les besoins journaliers, une belle propriété qui consiste d'un ensemble de bâtiments de charme en pierres avec une grande piscine, sur un terrain de plus de 5.500 m2, qui se marie parfaitement avec le cadre naturel préservé.

La spacieuse maison principale (280 m2 habitable) loge confortablement deux salons avec cheminée en pierre, une cuisine aménagée, 5 chambres dont deux en suite, une salle de bain, une buanderie et un dressing. Chauffage central par PAC et une chaudière fuel en appoint. Des panneaux solaires installés en 2017.

Deux belles granges séparées (chaque +/- 110 m2, une grange mitoyen avec le voisin) accentuent le caractère rural (et pratique) de cette propriété, entourée par un beau terrain entretenu, en jardin et en bois. De la terrasse de la somptueuse piscine de 13/4 m pourvue d'un volet électrique et d'un système ionisation automatique, il y a des superbes vues sur la campagne vallonnée.

Un studio indépendant, idéal pour accueillir des amis, offre une pièce à vivre avec un coin cuisine, une salle d'eau et un système de chauffage par poêle à granulés.

Vraiment une belle propriété de caractère et de style authentique, dans un emplacement de rêve au milieu de la belle nature du Périgord Vert.



voir tous les détails sur ce bien http://www.repimmo.com/petite_annonces_immobiliere/17407027/maison-a_vendre-nontron-24.php

SELECTION HABITAT

RD 840 - Route de Rodez - Nuces
12 VALADY
Tel : 05.65.70.10.49
Fax : 05.65.70.15.17
E-Mail : info@selectionhabitat.com

Catalogue PDF généré
par <http://www.repimmo.com>

Vente Maison MONTAUBAN (Tarn et garonne - 82)

Surface : 350 m2

Surface terrain : 1868 m2

Surface séjour : 26 m2

Nb pièces : 10 pièces

Chambres : 7 chambres

SDB : 1 salle de bains

Année de construction : 1900

Prix : 478000 €

Réf : 12023345850 -

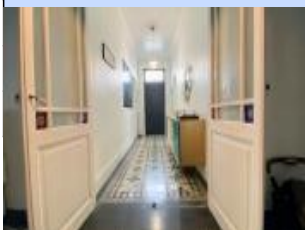
**Description détaillée :**

Idéalement située à pied du centre-ville de Montauban, découvrez cette magnifique Toulousaine de plus de 250 m² habitables avec 5 chambres, accompagnée d'un gîte indépendant entièrement équipé et d'une charmante chambre d'hôte en mini-studio avec accès privatif et terrasse.

Dans la partie principale de la maison de maître, vous trouverez 5 chambres, une salle de bain, une salle d'eau, ainsi qu'un point d'eau. Elle dispose d'un grand salon avec cheminée, d'un séjour avec poêle à bois, d'une cuisine équipée, d'une arrière-cuisine et d'une buanderie. L'ensemble a été totalement restauré et est implanté sur un beau terrain de 1868 m² agrémenté d'une piscine 10 x 5 mètres. Vous y trouverez également un grand garage, de beaux arbres, la possibilité d'un potager, un terrain de pétanque et des abris.

Le gîte indépendant est équipé d'une cuisine avec espace repas, coin TV, chambre, salle de bain avec petit jacuzzi, et d'une terrasse donnant sur la piscine. Le petit studio en chambre d'hôtes est pourvu d'un accès privé, d'une terrasse avec coin salon TV, tisanerie, réfrigérateur, micro-ondes, chambre séparée, salle d'eau et WC.

Montauban, ville chargée d'histoire, est très dynamique et offre un accès facile à la gare ainsi qu'au TGV rapide. De plus, sa proximité avec les hôpitaux et les accès autoroutiers en fait un lieu de vie pratique et bien connecté. À seulement 40 minutes de l'aéroport international de Blagnac, cette propriété offre un cadre de vie idéal pour ceux qui souhaitent s'installer dans le sud-ouest de la France.



voir tous les détails sur ce bien http://www.repimmo.com/petite_annonces_immobiliere/17407026/maison-a_vendre-montauban-82.php

SELECTION HABITAT

RD 840 - Route de Rodez - Nuces
12 VALADY
Tel : 05.65.70.10.49
Fax : 05.65.70.15.17
E-Mail : info@selectionhabitat.com

Vente Maison ARCANGUES (Pyrenees atlantiques - 64)

Surface : 135 m2

Surface terrain : 1000 m2

Surface séjour : 40 m2

Nb pièces : 5 pièces

Chambres : 4 chambres

SDB : 1 salle de bains

Année de construction : 2010

Prix : 850000 €

Réf : 64062345881 -

**Description détaillée :**

Arcangues, proche du golf et à 15 minutes des plages - Venez découvrir cette belle maison individuelle de 2010 en parfait état général, et son environnement exceptionnel, au calme, sans vis à vis, et avec vue sur les montagnes.

Elle se compose au RDC d'une pièce de vie baignée de lumière avec sa triple exposition Est/Sud/Ouest et ses nombreuses ouvertures, d'une cuisine équipée et aménagée, d'un cellier et d'une buanderie. A ce même niveau se trouve une suite parentale avec salle d'eau et dressing, ainsi qu'un WC indépendant.

L'étage comprend 3 chambres dont 2 avec placards, une grande salle de bains avec douche et baignoire, et un WC indépendant.

Côté extérieur vous disposerez d'une piscine au sel, chauffée par pompe à chaleur, de son pool house et de sa plage privée face aux montagnes ! Carport et garage une place. Le tout sur un terrain de 1000m², plat, clôturé et facile d'entretien.

La maison est reliée à la fibre, est branchée au tout à l'égout, et le chauffage se fait par plancher chauffant.

Les informations sur les risques auxquels ce bien est exposé sont disponibles sur le site Géorisques : »

Annnonce visible sur <http://www.repimmo.com> sous la REF n°17407025



voir tous les détails sur ce bien http://www.repimmo.com/petite_annonces_immobiliere/17407025/maison-a_vendre-arcangues-64.php

SELECTION HABITAT

RD 840 - Route de Rodez - Nuges
12 VALADY
Tel : 05.65.70.10.49
Fax : 05.65.70.15.17
E-Mail : info@selectionhabitat.com

Catalogue PDF généré
par <http://www.repimmo.com>

Vente Maison SAINT-SORNIN (Charente - 16)

Surface : 148 m2

Surface terrain : 1231 m2

Surface séjour : 30 m2

Nb pièces : 5 pièces

Chambres : 3 chambres

SDB : 2 salles de bains

Prix : 149800 €

Réf : 12018345883 -



Description détaillée :

Une maison mitoyenne de caractère en très bon état, avec possibilité de gîte ou appartement d'amis, sur un terrain de 1230 m2, à seulement quelques minutes des commerces, écoles, services médicaux.

Avec sa toiture rénovée en 2018, ses huisseries en bois double vitrage, chauffage central au gaz, nouvelle cumulus eau chaude, son état général plus que correct, bien entretenu et très confortable, cette maison est une vraie trouvaille et une opportunité exceptionnelle dans cette gamme de prix.

Au niveau du jardin, on retrouve la grande terrasse, un beau séjour avec cheminée et insert, une cuisine, trois chambres (dont 2 enfilade), une salle de bain, un hall et un palier avec placards. Niveau rue, il y a d'un côté un appartement avec une pièce à vivre/chambre, une cuisine et une salle d'eau avec WC; de l'autre côté se trouvent une entrée avec escalier, le garage, l'atelier et un débarras.

Une surface habitable de 148 m2, une propriété avec beaucoup de possibilités, une belle vue, un beau jardin avec des arbres fruitiers, pas loin des commodités !!

Annnonce visible sur <http://www.repimmo.com> sous la REF n°17407024



voir tous les détails sur ce bien http://www.repimmo.com/petite_annonces_immobiliere/17407024/maison-a_vendre-saint_sornin-16.php

SELECTION HABITAT

RD 840 - Route de Rodez - Nuces
12 VALADY
Tel : 05.65.70.10.49
Fax : 05.65.70.15.17
E-Mail : info@selectionhabitat.com

Vente Maison SAINT-PAUL-DE-JARRAT (Ariège - 09)

Surface : 300 m²

Surface terrain : 1280 m²

Surface séjour : 24 m²

Nb pièces : 11 pièces

Chambres : 9 chambres

Année de construction : 1824

Prix : 410000 €

Réf : 09007345987 -

**Description détaillée :**

A 10 mn de Foix venez découvrir cet ensemble immobilier plein de charme situé dans un village avec toutes ses commodités.

Ce lot comprend deux maisons dont une T7 de 203 m² en R+2 entièrement rénovée et une seconde T4 de 93 m² en R+2 qui peut être facilement louée, ainsi que des dépendances et une cuisine d'été en bordure de ruisseau.

La maison principale est composée en RDC d'un salon donnant directement sur le jardin, d'une grande cuisine avec son poêle à bois, d'un bureau et un WC.

A l'étage, on trouve 3 chambres dont une avec son dressing et une salle d'eau avec WC.

Au deuxième se situent deux autres chambres dont une de 40 m² avec sa salle d'eau et WC.

Le jardin arboré est au calme avec son ruisseau et son jacuzzi où vous pourrez vous détendre.

Cette maison possède des panneaux photovoltaïques avec un rapport annuel d'environ 2000E.

Les informations sur les risques auxquels ce bien est exposé sont disponibles sur le site Géorisques : »

Annnonce visible sur <http://www.repimmo.com> sous la REF n°17407023



voir tous les détails sur ce bien http://www.repimmo.com/petite_annonces_immobiliere/17407023/maison-a_vendre-saint_paul_de_jarrat-09.php

SELECTION HABITAT

RD 840 - Route de Rodez - Nuces
12 VALADY
Tel : 05.65.70.10.49
Fax : 05.65.70.15.17
E-Mail : info@selectionhabitat.com

Catalogue PDF généré
par <http://www.repimmo.com>

Vente Appartement MONTAUBAN (Tarn et garonne - 82)

Surface : 88 m2

Nb pièces : 3 pièces

Chambres : 2 chambres

SDB : 1 salle de bains

Année de construction : 1850

Prix : 149600 €

Réf : 12023338647 -



Description détaillée :

Venez découvrir ce charmant T3 Duplex, en plein centre-ville de Montauban, dans un immeuble calme, de caractère construit en 1850 et avec toutes les commodités.

Pour votre confort ce bien est situé au 3ème et dernier étage,

l'ascenseur, et la rénovation complète de cet appartement sauront satisfaire les plus exigeants...

Amateurs de charme et de raffinement, ce coquet T3 de 84m2 VOUS ATTEND...

Les informations sur les risques auxquels ce bien est exposé sont disponibles sur le site Géorisques : »

Votre négociateur Abdeljabbar EL BOURANI est à votre écoute au 05 63 22 94 25.

Annnonce visible sur <http://www.repimmo.com> sous la REF n°17396283



voir tous les détails sur ce bien http://www.repimmo.com/petite_annonces_immobiliere/17396283/appartement-a_vendre-montauban-82.php

SELECTION HABITAT

RD 840 - Route de Rodez - Nuces
12 VALADY
Tel : 05.65.70.10.49
Fax : 05.65.70.15.17
E-Mail : info@selectionhabitat.com

Vente Maison TOUR-DE-FAURE (Lot - 46)

Surface : 110 m2

Nb pièces : 5 pièces

Chambres : 3 chambres

Prix : 190000 €

Réf : 12032344308 -



Description détaillée :

Dans un petit village proche de Saint Cirq lapopie avec son école primaire et quelques commerces, venez découvrir cette maison atypique d'environ 110m² composée de 3 chambres dont une suite parentale au rez de chaussée, d'un beau salon /salle à manger lumineux d'environ de 23 m², d'une cuisine fermée et équipée de 10,50 m², d'une salle d'eau .

L'espace de vie se situe au premier étage, avec accès à un très agréable balcon qui dessert la cuisine et le salon , permettant d'y mettre une table pour un petit déjeuner face à Saint cirq lapopie.

Au rez-de-chaussée, en plus de la suite parentale, vous trouverez une très grande entrée, une buanderie, un toilette et une pièce donnant accès à l'arrière de la maison, côté jardin.

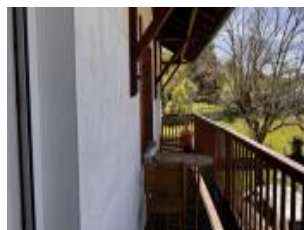
La maison bénéficie d'un garage attenant et d'une petite dépendance idéale pour bricoler.

Le tout en très bon état avec double vitrage, tout à l'égout et portail solaire,

Le terrain d'environ 1149m² est très joliment arboré, plat avec de nombreuses places de parking.

Au calme avec peu de vis-à-vis , elle a tous les atouts pour créer un coup de c'ur lors d'une visite.

Annnonce visible sur <http://www.repimmo.com> sous la REF n°17396282



voir tous les détails sur ce bien http://www.repimmo.com/petite_annonces_immobiliere/17396282/maison-a_vendre-tour_de_faure-46.php

SELECTION HABITAT

RD 840 - Route de Rodez - Nuces
12 VALADY
Tel : 05.65.70.10.49
Fax : 05.65.70.15.17
E-Mail : info@selectionhabitat.com

Vente Maison FIGEAC (Lot - 46)

Surface : 253 m2

Surface terrain : 1000 m2

Surface séjour : 83 m2

Nb pièces : 5 pièces

Chambres : 1 chambre

SDB : 1 salle de bains

Année de construction : 1850

Prix : 630000 €

Réf : 12010344663 -



Description détaillée :

Magnifique maison aux volumes généreux, cette bâtisse fut tour à tour un restaurant puis une discothèque au coeur de la ville, les propriétaires en ont fait une maison d'habitation aux dimensions spectaculaires.

La cuisine et la salle à manger font environ 60 m2, le salon plus de 80 m2, à l'étage nous trouvons une grande chambre, un dressing, une salle de bain, et une mezzanine sur laquelle il est possible de réaliser 2 chambres supplémentaires, les plans existent déjà.

Vous l'aurez compris c'est une demeure atypique, dans un cadre bucolique, le terrain est au pied du céle, pour autant la maison n'est pas en zone inondable.

A l'extérieur, un double SPA, dont un qui peut servir de couloir de nage à contre courant.

Venez vite visiter cette adresse, un coup de coeur n'est pas impossible.

Les informations sur les risques auxquels ce bien est exposé sont disponibles sur le site Géorisques : »

Annnonce visible sur <http://www.repimmo.com> sous la REF n°17396281



voir tous les détails sur ce bien http://www.repimmo.com/petite_annonces_immobiliere/17396281/maison-a_vendre-figeac-46.php

SELECTION HABITAT

RD 840 - Route de Rodez - Nuces
12 VALADY
Tel : 05.65.70.10.49
Fax : 05.65.70.15.17
E-Mail : info@selectionhabitat.com

Vente Maison FIGEAC (Lot - 46)

Surface : 315 m2

Surface terrain : 6730 m2

Surface séjour : 54 m2

Nb pièces : 9 pièces

Chambres : 6 chambres

SDB : 1 salle de bains

Année de construction : 1778

Prix : 1272000 €

Réf : 12010337477 -

**Description détaillée :**

Nichée dans d'un charmant petit village typique du Lot, région extraordinaire tant sur le plan touristique, gastronomique, historique ou architectural, cette magnifique propriété se compose d'une longère en pierre avec pigeonnier datant de 1778 ainsi que d'une grange en pierre datant du début du XXème siècle, l'ensemble dans le style quercynois.

La maison principale a été entièrement rénovée (janvier 2011 à juillet 2013) afin de lui donner tout le confort moderne tout en respectant le charme et l'authenticité des lieux. Quant à la grange, la partie haute située en rez-de-jardin a été rénovée en 2015, le bas restant une grande remise.

La longère se compose de 7 pièces principales avec deux chambres en rez-de-chaussée et trois à l'étage.

Au rez-de-jardin vous trouverez une cuisine entièrement équipée avec un cellier (dans le pigeonnier) et une buanderie, une très belle pièce à vivre (salon / salle à manger) avec une grande cheminée à foyer ouvert, un dégagement avec des toilettes indépendants et deux grandes chambres de plain-pied. Ces deux chambres sont équipées de leur propre salle d'eau et toilettes et bénéficient d'un accès sur le jardin.

A l'étage, vous trouverez trois autres grandes chambres : une suite parentale avec dressing, salle d'eau et wc, une chambre d'enfants avec un lavabo et wc ainsi qu'une troisième grande chambre avec salle d'eau et wc également. Cette dernière chambre est également accessible par un accès privé à l'extérieur.

Le sous-sol a été aménagé en chaufferie (à pellets), silo de stockage de pellets et ballon d'eau chaude sanitaire.



voir tous les détails sur ce bien http://www.repimmo.com/petite_annonces_immobiliere/17396280/maison-a_vendre-figeac-46.php

SELECTION HABITAT

RD 840 - Route de Rodez - Nuces
12 VALADY
Tel : 05.65.70.10.49
Fax : 05.65.70.15.17
E-Mail : info@selectionhabitat.com

Vente Maison BALAGUIER-D'OLT (Aveyron - 12)

Surface : 200 m2

Surface terrain : 5750 m2

Surface séjour : 53 m2

Nb pièces : 5 pièces

Chambres : 3 chambres

SDB : 1 salle de bains

Année de construction : 1840

Prix : 431000 €

Réf : 12010345038 -



Description détaillée :

Maison datant de 1840 d'architecture typique de ce secteur de la vallée du Lot .

La maison propose environ 200 m² habitables. Elle se compose:

- en rez de jardin: Chaufferie, laundry , grande cuisine, chambre parentale avec salle d'eau et wc. Un coin bureau en mezzanine surplombe la cuisne,
- A l'étage une grande et conviviale pièce de vie (salon, salle à manger, bar dans ancienne souillarde),
- au dessus sous rampants : 2 chambres et salle d'eau.

Une terrasse couverte en rez de jardin et une autre terrasse filante le long du séjour, elle aussi couverte, offrent une vue dégagée sur le terrain de la propriété d'un demi hectare.

Terrain plat avec potager et nombreux fruitiers (n=35) avec accès direct à la rivière Lot. Présence de 2 puits, d'un petit atelier adjacent à un carport (2 voitures), d'une serre et d'un cabanon d'été...

Maison avec beaucoup de cachet restaurée il y a une vingtaine d'année.

Idéale résidence secondaire. Le DPE étant en 'E, améliorations 'thermiques' suggérées pour usage en résidence principale (double vitrage, chaudière...) .

Les informations sur les risques auxquels ce bien est exposé sont disponibles sur le site Géorisques :

Annonce visible sur <http://www.repimmo.com> sous la REF n°17392111



voir tous les détails sur ce bien http://www.repimmo.com/petite_annonces_immobiliere/17392111/maison-a_vendre-balaguiier_d_olt-12.php

SELECTION HABITAT

RD 840 - Route de Rodez - Nuges
12 VALADY
Tel : 05.65.70.10.49
Fax : 05.65.70.15.17
E-Mail : info@selectionhabitat.com

Vente Maison VERVANT (Charente maritime - 17)

Surface : 148 m2

Surface terrain : 866 m2

Surface séjour : 38 m2

Nb pièces : 5 pièces

Chambres : 4 chambres

SDB : 1 salle de bains

Année de construction : 1999

Prix : 285000 €

Réf : 12039345649 -

**Description détaillée :**

Dans un village avec un magnifique château, cette maison non-mitoyenne avec sous sol offre de belles vues dégagées sur la campagne. Elle se situe à seulement 5 minutes de la ville historique de Saint Jean d'Angély où il y a tous commerces, gare et autoroute.

La maison est entourée de jardins ; à l'avant, une zone gravillonnée facile à entretenir avec des pots de fleurs et un bouleau argenté. Sur le côté, on accède au jardin arrière avec un chalet en bois. Le jardin arrière offre une vue imprenable sur la campagne et est entièrement clos. Il y a une terrasse couverte et l'espace piscine qui est totalement privé. Plantés d'arbustes matures, de glycines et d'un olivier, les jardins sont charmants et faciles à gérer.

La maison se compose d'un hall d'entrée avec WC séparé et accès au sous-sol, d'une grande cuisine/salle à manger, d'un grand salon avec poêle à bois. Des baies vitrés donnent accès au jardin arrière.

Les 4 chambres sont spacieuses et lumineuses et il y a une salle de bain avec douche et WC.

Double vitrage, chauffage central au fioul, fosse septique conforme aux normes.

Rare sur le marché, cette propriété offre un logement spacieux et pratique avec une vue magnifique et une piscine.

Annnonce visible sur <http://www.repimmo.com> sous la REF n°17388698



voir tous les détails sur ce bien http://www.repimmo.com/petite_annonces_immobiliere/17388698/maison-a_vendre-vervant-17.php

SELECTION HABITAT

RD 840 - Route de Rodez - Nuces
12 VALADY
Tel : 05.65.70.10.49
Fax : 05.65.70.15.17
E-Mail : info@selectionhabitat.com

Vente Prestige CARCASSONNE (Aude - 11)

Surface : 205 m2

Surface terrain : 5270 m2

Nb pièces : 6 pièces

Chambres : 3 chambres

SDB : 2 salles de bains

Prix : 464000 €

Réf : 12012343587 -

**Description détaillée :**

Ce n'est pas tous les jours qu'une propriété comme celle-ci se présente sur le marché. Construite à la fin des années 1700, cette ancienne ferme est parfaitement située sur les berges de la rivière Lauquet. A seulement 10 minutes de Carcassonne, vous êtes entourés par le calme et la tranquillité tout en étant aux portes d'une grande ville animée avec des magasins d'école, des théâtres, des cinémas, des restaurants et deux sites classés au patrimoine mondial de l'UNESCO

En traversant la route principale de Verzeille, vous remarquerez des maisons soignées avec de beaux jardins et des potagers déjà plantés avec des légumes et fleurs. La propriété est nichée entre la route et la rivière, cachée derrière des haies matures et entourée d'arbres et de fleurs, un havre où vous pourrez profiter des 300 jours de soleil qui caractérisent notre région. Promenez-vous tranquillement dans les vastes jardins qui mènent à la rivière en contrebas. Vous pourrez vous y reposer à l'ombre des arbres, pêcher ou simplement vous détendre et profiter de la nature. Vos voisins immédiats sont des potagers et des jardins offrant une grande intimité vous permettant de profiter de votre piscine 10x5 pendant les jours chauds et paisibles de l'été. Profitez d'une baignade le matin ou l'après-midi après avoir visité les charmants petits villages autour de Carcassonne. Prenez un petit déjeuner typiquement français dans le jardin, bercé par le son des cigales et la fraîcheur de la brise. La maison est étonnamment simple et fonctionnelle. Au rez-de-chaussée, il y a un magnifique salon, avec des doubles portes-fenêtres qui s'ouvrent sur le jardin. Il y a une salle



voir tous les détails sur ce bien http://www.repimmo.com/petite_annonces_immobiliere/17386109/prestige-a_vendre-carcassonne-11.php

SELECTION HABITAT

RD 840 - Route de Rodez - Nuces

12 VALADY

Tel : 05.65.70.10.49

Fax : 05.65.70.15.17

E-Mail : info@selectionhabitat.com

Vente Maison CHAMPAGNE-ET-FONTAINE (Dordogne - 24)

Surface : 288 m2

Surface terrain : 26665 m2

Surface séjour : 38 m2

Nb pièces : 10 pièces

Chambres : 5 chambres

SDB : 5 salles de bains

Prix : 496550 €

Réf : 12018205946 -

**Description détaillée :**

Construite dans la plus pure tradition, les bâtiments de cette ferme de maître s'organisent autour d'une cour intérieure, plein Sud, avec une vue imprenable sur la campagne rurale, traversée par une ruisselle qui longe la propriété de 2,6 ha. A l'orée d'un petit village typiquement Périgord Vert, cette propriété a gardée toutes ses charmes, son allure et son intimité (ancien presbytère).

Prestigieuse, de bonne facture de beaux éléments d'époque bien conservés, la propriété est composée d'une maison d'habitation de 340 m2, une grange en bon état de 200 m2 et un annexe en ruine.

La maison principale comprend au RDC une belle entrée avec escalier, un cosy salon bien lumineux avec cheminée en pierre de taille et insert, une belle cuisine bien équipée avec une cuisinière, une salle à manger, une salle de bain, une toilette séparée, une buanderie. Toutes les pièces donnent directement sur la cour intérieure et/ou sur le joli jardin côté est.

A l'étage se trouvent les 5 chambres (dont 2 avec en suite salle d'eau), une salle de bain et une salle d'eau avec dressing et une mezzanine.

Il y a une possibilité de séparer 2 chambres avec leur en suite salles d'eau du reste de la maison par une entrée indépendante.

Les huisseries sont en PVC double vitrage (sauf 3 fenêtres en bois), tout à l'égout conforme, chauffage par radiateurs électriques (212 euro/mois) et insert, toutes les toitures ont été remanié en 2019.

Le beau terrain très privatif de plus de 2 ha avec une belle piscine enterrée de 5/10 m et une terrasse en bois, est traversée par un ruisseau. En plus il y a trois sources qui coulent toute l'année.

Cette propriété fera une belle et grande maison de famille, mais donne aussi la possibilité d'être exploitée en chambres d'hôtes.

Une propriété exceptionnelle

SELECTION HABITAT

RD 840 - Route de Rodez - Nuces

12 VALADY

Tel : 05.65.70.10.49

Fax : 05.65.70.15.17

E-Mail : info@selectionhabitat.com

Catalogue PDF généré
par <http://www.repimmo.com>

Announce visible sur <http://www.repimmo.com> sous la REF n°17373996



voir tous les détails sur ce bien http://www.repimmo.com/petite_annonces_immobiliere/17373996/maison-a_vendre-champagne_et_fontaine-24.php

SELECTION HABITAT

RD 840 - Route de Rodez - Nuces
12 VALADY
Tel : 05.65.70.10.49
Fax : 05.65.70.15.17
E-Mail : info@selectionhabitat.com

Vente Maison LESCURE-D'ALBIGEOIS (Tarn - 81)

Surface : 171 m2

Surface terrain : 178 m2

Surface séjour : 22 m2

Nb pièces : 6 pièces

Chambres : 4 chambres

SDB : 1 salle de bains

Prix : 258000 €

Réf : 12012322906 -



Description détaillée :

À quelques minutes d'Albi, spacieuse maison typique du Tarn.

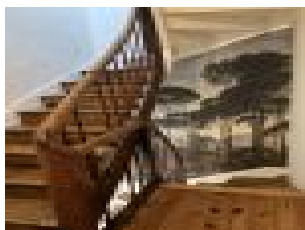
Rénovée de manière confortable (huisseries double vitrage, chauffage à inertie dernière génération, baie vitrée en alu...), cette maison a conservé ses éléments anciens d'origine (parquets, bel escalier...) qui lui donne tout son charme.

Avec plus de 170 m2 habitables sur 3 niveaux (entrée, séjour, cuisine dinatoire, salle de bains et buanderie-wc; 2 grandes chambres dont 1 avec bureau-dressing et salle d'eau-wc; 2 grandes chambres en sous pente), elle pourra accueillir aussi bien une famille qu'un projet de chambres d'hotes.

Vrai plus, la maison dispose d'une vaste cour avec une magnifique terrasse, sans vis à vis, au calme, à l'arrière de la maison (possibilité de rentrer un petit véhicule).

Mon avis: pour ceux qui rêvent d'une maison ayant du cachet, au coeur d'une petite ville où il fait bon vivre, à deux pas d'Albi (ville classée à l'UNESCO).

Annnonce visible sur <http://www.repimmo.com> sous la REF n°17373995



voir tous les détails sur ce bien http://www.repimmo.com/petite_annonces_immobiliere/17373995/maison-a_vendre-lescure_d_albigeois-81.php

SELECTION HABITAT

RD 840 - Route de Rodez - Nuces
12 VALADY
Tel : 05.65.70.10.49
Fax : 05.65.70.15.17
E-Mail : info@selectionhabitat.com

Catalogue PDF généré
par <http://www.repimmo.com>

Vente Terrain CARCASSONNE (Aude - 11)

Surface : 12785 m2

Prix : 9990 €

Réf : 12012345543 -



Description détaillée :

11800 Entre Monze et Montirat - à coté du Célèbre 'Col-de-bouc', non loin de Carcassonne au coeur du massif des corbières , vous pourrez devenir propriétaire de 5 parcelles d'une superficie totale de 12785m2 environs.

Idéal pour investissement , se ressourcer, ou bien amateurs de Natura 2000.

Annnonce visible sur <http://www.repimmo.com> sous la REF n°17371506



voir tous les détails sur ce bien http://www.repimmo.com/petite_annonces_immobiliere/17371506/terrain-a_vendre-carcassonne-11.php

SELECTION HABITAT

RD 840 - Route de Rodez - Nuces
12 VALADY
Tel : 05.65.70.10.49
Fax : 05.65.70.15.17
E-Mail : info@selectionhabitat.com

Vente Maison VERNAJOUL (Ariège - 09)

Surface : 195 m²

Surface terrain : 1283 m²

Surface séjour : 46 m²

Nb pièces : 6 pièces

Chambres : 4 chambres

SDB : 1 salle de bains

Prix : 340000 €

Réf : 09007336546 -



Description détaillée :

Superbe maison en pierre, pleine de charme, T6 de 195 m² en R+2 entièrement rénovée avec grand garage de 45 m² et une dépendance de 70 m² sur une parcelle de 1283 m².

La maison est composée en RDC d'un hall d'entrée,,d'une grande cuisine entièrement équipée, d'un grand salon avec sa cheminée donnant sur la terrasse et le jardin, d'un cellier et d'un WC.

Au 1er étage, on trouve un grand palier faisant office de bureau et 3 grandes chambres ainsi qu'une salle de bain avec WC et douche à l'italienne.

Une 4^{ème} chambre se situe au 2^{ème} étage dans les combles.

Vous bénéficierez d'une dépendance de 70 m² située dans le jardin qui pourra être aménagée selon les besoins.

Le chauffage central au gaz de ville, cheminée ouverte.

Les informations sur les risques auxquels ce bien est exposé sont disponibles sur le site Géorisques : »

Annnonce visible sur <http://www.repimmo.com> sous la REF n°17368017



voir tous les détails sur ce bien http://www.repimmo.com/petite_annonces_immobiliere/17368017/maison-a_vendre-vernajoul-09.php

SELECTION HABITAT

RD 840 - Route de Rodez - Nuces
12 VALADY
Tel : 05.65.70.10.49
Fax : 05.65.70.15.17
E-Mail : info@selectionhabitat.com

Vente Maison CAYLUS (Tarn et garonne - 82)

Surface : 190 m2

Surface terrain : 5500 m2

Surface séjour : 40 m2

Nb pièces : 10 pièces

Chambres : 3 chambres

Prix : 175000 €

Réf : 12023343675 -



Description détaillée :

Dans un hameau proche de Caylus cette maison ancienne et en pierres offre de beaux volumes dans un cadre agréable.

Un escalier permet l'accès au premier étage qui propose 3 chambres lumineuses, donnant sur la campagne. En rez de jardin, une petite véranda communique avec une grande cuisine. Une pièce à vivre avec poutres apparentes est équipée d'une cheminée.

Cette maison fut autrefois un restaurant, c'est la raison pour laquelle on y trouve une grande cuisine et des aménagements professionnels.

Le terrain autour de la maison offre de l'espace dégagé avec 5500 m².

Des travaux sont bien sûr à prévoir, mais ils vous permettront d'arranger cette maison selon vos goûts !

Annnonce visible sur <http://www.repimmo.com> sous la REF n°17364757



voir tous les détails sur ce bien http://www.repimmo.com/petite_annonces_immobiliere/17364757/maison-a_vendre-caylus-82.php

SELECTION HABITAT

RD 840 - Route de Rodez - Nuces
12 VALADY
Tel : 05.65.70.10.49
Fax : 05.65.70.15.17
E-Mail : info@selectionhabitat.com

Vente Maison RIEUX-DE-PELLEPORT (Ariège - 09)

Surface : 142 m2

Nb pièces : 6 pièces

Chambres : 4 chambres

SDB : 1 salle de bains

Année de construction : 1948

Prix : 248000 €

Réf : 12024343726 -

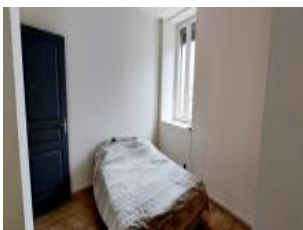


Description détaillée :

C'est dans un village et quartier très calme que nous vous proposons de visiter un bien qui saura vous charmer avec sa cuisine équipée très spacieuse et fonctionnelle ouverte sur un grand salon. Le 1er étage dessert 2 chambres et une salle de bain (+ douche) ; le deuxième étage accueille 2 chambres supplémentaires spacieuses donnant sur un balcon fermé.

Les informations sur les risques auxquels ce bien est exposé sont disponibles sur le site Géorisques : »

Annonce visible sur <http://www.repimmo.com> sous la REF n°17364756



voir tous les détails sur ce bien http://www.repimmo.com/petite_annonces_immobiliere/17364756/maison-a_vendre-rieux_de_pelleport-09.php

SELECTION HABITAT

RD 840 - Route de Rodez - Nuces
12 VALADY
Tel : 05.65.70.10.49
Fax : 05.65.70.15.17
E-Mail : info@selectionhabitat.com

Catalogue PDF généré
par <http://www.repimmo.com>

Vente Maison BASTIDE-DE-SEROU (Ariège - 09)

Surface : 130 m2

Surface terrain : 1119 m2

Nb pièces : 4 pièces

Chambres : 2 chambres

Prix : 141000 €

Réf : 12024343795 -



Description détaillée :

Une belle page blanche pour qui saura se projeter sur ce beau corps de ferme... C'est dans un écrin de verdure, au calme, vue sur la campagne environnante, que j'aurai le plaisir de vous présenter cet ensemble immobilier composé d'une habitation, d'une écurie, un hangar et une dépendance sur un terrain de 1 119m².

TOUTES NOS PHOTOS SONT SUR NOTRE SITE

Les informations sur les risques auxquels ce bien est exposé sont disponibles sur le site Géorisques : »

Annnonce visible sur <http://www.repimmo.com> sous la REF n°17364755



voir tous les détails sur ce bien http://www.repimmo.com/petite_annonces_immobiliere/17364755/maison-a_vendre-bastide_de_serou-09.php

SELECTION HABITAT

RD 840 - Route de Rodez - Nuces
12 VALADY
Tel : 05.65.70.10.49
Fax : 05.65.70.15.17
E-Mail : info@selectionhabitat.com

Vente Appartement FIGEAC (Lot - 46)

Surface : 220 m2

Surface séjour : 30 m2

Nb pièces : 8 pièces

Chambres : 4 chambres

SDB : 1 salle de bains

Prix : 399000 €

Réf : 12010345316 -

**Description détaillée :**

Appartement atypique de caractère rénové dans une des plus anciennes maisons médiévales de Figeac. Cet appartement en configuration 'triplex' propose 220 m² habitables (dont 4 chambres).

- En RDC un appartement indépendant mais communicant avec le reste de l'appartement, qui se compose d'un entrée (petite terrasse couverte) d'un salon avec canapé-couchage, et d'un magnifique module cuisine-repas. A un demi niveau: une buanderie et WC, une chambre sa salle d'eau en suite.

- Au dessus l'appartement se répartit comme suit :

. niveau rez de rue: entrée, vestaire (de ce niveau on communique avec l'appartement ci-dessus). Ensuite un escalier mène au

. 1 er niveau (salon, cuisine-salle à manger, chambre et salle de bain).

De ce niveau un autre escalier conduite au:

. 2 ième niveau (2 chambres et salle de bains et terrasse couverte dans le toit).

Ce bien est atypique, original et a un charme fou. Il est particulièrement lumineux (il donne sur 3 rues et bénéficie ainsi de trois expositions).

Lors de la rénovation récente tous les éléments anciens de caractère ont été conservés et mis en valeur (poutres, pierres apparentes, briquettes et tomettes ..).

L'appartement du RDC a donc son propre accès indépendant. Quant au niveau au dessus il est accessible par 2 entrées différentes à partir de la rue. Nous sommes dans un petite copropriété, le chauffage est individuel (gaz naturel) et pompes à chaleur réversibles. Toutes les huisseries sont en double vitrage. Aucun travaux n'est à prévoir.

Ce type de bien rénové dans l'hyper centre historique de Figeac, avec cette originalité et ce caractère, bénéficiant de plus d'une terrasse dans le toit et possédant sa propre entité indépendante prédisposée pour une activité professionnelle ou de location saisonnière, est très recherché...

SELECTION HABITAT

RD 840 - Route de Rodez - Nuces
12 VALADY
Tel : 05.65.70.10.49
Fax : 05.65.70.15.17
E-Mail : info@selectionhabitat.com

Catalogue PDF généré
par <http://www.repimmo.com>

Les informations sur les risques auxquels ce bien est exposé sont disponibles sur le site Géorisques : Surface
CARREZ : 220 m²

Annnonce visible sur <http://www.repimmo.com> sous la REF n°17359070



voir tous les détails sur ce bien http://www.repimmo.com/petite_annonces_immobiliere/17359070/appartement-a_vendre-figeac-46.php

SELECTION HABITAT

RD 840 - Route de Rodez - Nuces
12 VALADY
Tel : 05.65.70.10.49
Fax : 05.65.70.15.17
E-Mail : info@selectionhabitat.com

Vente Maison MONTAUBAN (Tarn et garonne - 82)

Surface : 221 m2

Surface terrain : 6048 m2

Surface séjour : 40 m2

Nb pièces : 10 pièces

Chambres : 6 chambres

SDB : 1 salle de bains

Année de construction : 1850

Prix : 399000 €

Réf : 12023342234 -

**Description détaillée :**

Magnifique maison ancienne rénovée à vendre dans un village du sud-ouest de Montauban, à seulement 8 minutes du centre-ville et de l'autoroute.

Cette charmante maison datant de 1850, construite en briques de terre crue, a été entièrement restaurée avec soin et offre plus de 220 mètres carrés habitables. Nichée dans un environnement rural mais non isolé, sur un terrain de 6048 mètres carrés incluant une partie boisée, cette propriété saura vous séduire.

La maison se compose de six chambres, dont trois au rez-de-chaussée et trois à l'étage mansardées. Son charme d'origine a été préservé avec ses poutres apparentes, ses murs de briques nues et sa cheminée dans le séjour. La cuisine, entièrement aménagée et équipée, bénéficie d'un cellier attenant pour un rangement optimal.

Cette maison offre un confort thermique remarquable grâce à ses équipements récents installés en 2023, tels que une pompe à chaleur et un cumulus thermodynamique. De plus, une dépendance et un puits viennent compléter les prestations de qualité de cette propriété.

Vous avez la possibilité d'acquérir du terrain supplémentaire, comprenant une retenue d'eau, une carrière équestre de 60x35 mètres et des bâtiments en ruine, offrant ainsi de multiples opportunités d'aménagement et d'exploitation.

Ne manquez pas l'occasion d'acquérir cette maison pleine de charme, alliant authenticité, confort et potentiel, dans un cadre enchanteur proche de Montauban.



voir tous les détails sur ce bien http://www.repimmo.com/petite_annonces_immobiliere/17353248/maison-a_vendre-montauban-82.php

SELECTION HABITAT

RD 840 - Route de Rodez - Nuces
12 VALADY
Tel : 05.65.70.10.49
Fax : 05.65.70.15.17
E-Mail : info@selectionhabitat.com

Vente Prestige LABENNE (Landes - 40)

Surface : 240 m²

Surface terrain : 48625 m²

Nb pièces : 6 pièces

Chambres : 4 chambres

SDB : 3 salles de bains

Prix : 1270000 €

Réf : 12023345079 -



Description détaillée :

Entre la côte basque et les plages Landaises, L'agence Hamilton a le plaisir de vous proposer :

Une propriété d'exception totalement restaurée, qui se compose comme tel :

L'ancien moulin pour l'habitation, un complexe de deux gîtes, l'ensemble avec pas moins de deux piscines, deux Spa, plusieurs dépendances, deux étangs au milieu de 5 hectares de biodiversité très diversifiée et préservée, le tout bien sûr sans aucune nuisance ni voisin, à seulement 1 km d'un village !

Du caractère mais avec le confort moderne, peuvent vous accueillir tout au long de l'année, avec la douceur de l'atlantique, une belle qualité de vie s'impose

Appréciez les 240 m² de surface habitable qui se compose :

Partie principale sur 133 m² : Séjour, cuisine, salle à manger, 2 chambres en suites

Une cave à vin "entrée secrète !" Buanderie.

Gîte de 40 m² : Open Space équipé Cuisine/Séjour avec une Grande Chambre de charme en Suite, son Jacuzzi

Gîte de 31m² Séjour/Cuisine, Grande Chambre de charme en Suite, avec terrasse sur le toit, sa piscine, avec bain nordique vous emportera hors du temps dans un calme absolu.

Plusieurs points d'eau et ruisseau qui serpente au milieu du parc

Encore des plus sur cette propriété :

Une deuxième piscine

Un Studio/Institut pour une activité de thérapeute avec sanitaire, 11m²

Une Salle de sport de 35 m²

Dépendance SPA 18 m² avec vue panoramique

Abris bois atelier,

Potager de 200m² clôturé

SELECTION HABITAT

RD 840 - Route de Rodez - Nuces

12 VALADY

Tel : 05.65.70.10.49

Fax : 05.65.70.15.17

E-Mail : info@selectionhabitat.com

Catalogue PDF généré
par <http://www.repimmo.com>

Tout proche des stations balnéaires très dynamiques de Capbreton, Hossegor, Biarritz.

15 mn du péage,

25 mn aéroport

5 mn des commodités

10 mn de Bayone

Announce visible sur <http://www.repimmo.com> sous la REF n°17351224



voir tous les détails sur ce bien http://www.repimmo.com/petite_annonces_immobiliere/17351224/prestige-a_vendre-labenne-40.php

SELECTION HABITAT

RD 840 - Route de Rodez - Nuges
12 VALADY
Tel : 05.65.70.10.49
Fax : 05.65.70.15.17
E-Mail : info@selectionhabitat.com

Catalogue PDF généré
par <http://www.repimmo.com>

Vente Terrain CHABANAIS (Charente - 16)

Surface : 3575 m2

Prix : 25000 €

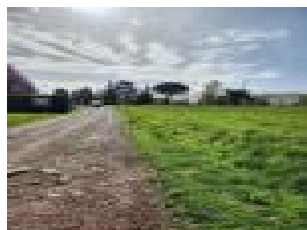
Réf : 12018345188 -



Description détaillée :

Confolens - un hameau proche de la ville. Terrain constructible, entièrement en prairie. Il y a un raccordement facile à l'eau et à l'électricité, mais le nouveau propriétaire devra s'en charger.

Annnonce visible sur <http://www.repimmo.com> sous la REF n°17351223



voir tous les détails sur ce bien http://www.repimmo.com/petite_annonces_immobiliere/17351223/terrain-a_vendre-chabonais-16.php

SELECTION HABITAT

RD 840 - Route de Rodez - Nuces
12 VALADY
Tel : 05.65.70.10.49
Fax : 05.65.70.15.17
E-Mail : info@selectionhabitat.com

Catalogue PDF généré
par <http://www.repimmo.com>

Vente Maison CARCASSONNE (Aude - 11)

Surface : 180 m²

Surface séjour : 26 m²

Nb pièces : 5 pièces

Chambres : 4 chambres

SDB : 1 salle de bains

Année de construction : 1900

Prix : 340000 €

Réf : 12012344934 -



Description détaillée :

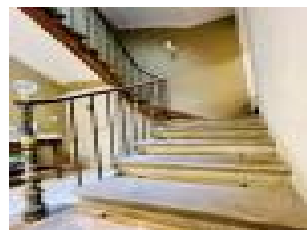
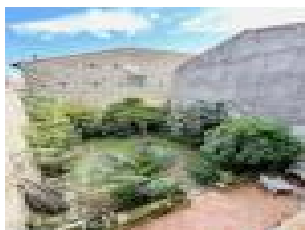
Rare - Quartier Palais de justice . Magnifique maison bourgeoise d'environ 180 m² habitables, entièrement rénovée par un architecte, offrant ainsi une fusion parfaite entre le charme historique et le luxe contemporain. Cette demeure exceptionnelle propose un double hall d'entrée, une belle cuisine équipée / salle à manger ouvrant sur le jardin intime, salon cosy lumineux, 4 chambres dont 1 suite de 26 m² avec sa grande salle d'eau privative et dressing, bureau/atelier, une salle de bains, 2 toilettes, espace buanderie, cave en gravier avec une température parfaite pour nos vins. Enfin, vous pourrez profiter d'un Jardin clos et arboré sans vis à vis.

Secteur calme avec toutes commodités à pied.

Aucun travaux - coup de coeur .

AGENCE HAMILTON CARCASSONNE - Gregory +33669684213 - (réf. 25162)

Annnonce visible sur <http://www.repimmo.com> sous la REF n°17339400



voir tous les détails sur ce bien http://www.repimmo.com/petite_annonces_immobiliere/17339400/maison-a_vendre-carcassonne-11.php

SELECTION HABITAT

RD 840 - Route de Rodez - Nuces
12 VALADY
Tel : 05.65.70.10.49
Fax : 05.65.70.15.17
E-Mail : info@selectionhabitat.com

Vente Maison SAINT-JUERY (Tarn - 81)

Surface : 101 m²

Surface terrain : 84 m²

Surface séjour : 36 m²

Nb pièces : 4 pièces

Chambres : 3 chambres

SDB : 1 salle de bains

Année de construction : 1900

Prix : 163500 €

Réf : 12019323156 -



Description détaillée :

Maison typique du 19e siècle en brique et colombage parfaitement rénovée avec ces poutres apparentes.

Dans un village classé au bord du Tarn

D'une surface de 101m² plus un grand garage et cave de 47m².

Au premier l'étage les pièces de vie, salon/ séjour, un poêle à bois est installé dans la cheminée en brique.

Une cuisine aménagée et équipée donnant sur une terrasse couverte de 12m².

Chambre et salle de bains avec douche et toilette.

Le deuxième étage mansardé se compose de 2 chambres, un toilette et d'un salon avec velux qui donne une belle luminosité le sol est en parquet bois les poutres sont apparentes pour une ambiance très chaleureuse.

Annnonce visible sur <http://www.repimmo.com> sous la REF n°17326465



voir tous les détails sur ce bien http://www.repimmo.com/petite_annonces_immobiliere/17326465/maison-a_vendre-saint_juery-81.php

SELECTION HABITAT

RD 840 - Route de Rodez - Nuces

12 VALADY

Tel : 05.65.70.10.49

Fax : 05.65.70.15.17

E-Mail : info@selectionhabitat.com

Vente Maison MALEVILLE (Aveyron - 12)Surface : 166 m²Surface terrain : 2000 m²Surface séjour : 20 m²

Nb pièces : 7 pièces

Chambres : 3 chambres

SDB : 2 salles de bains

Année de construction : 1864

Prix : 394000 €

Réf : 12020342780 -

**Description détaillée :**

Selection Habitat a le plaisir de vous présenter en exclusivité cette grande ferme de caractère en pierre avec dépendances et terrain, à moins de 10 km de Villefranche de Rouergue dans la commune de Maleville. La maison a été rénovée à partir d'une ruine en 2003 par les propriétaires actuels. Elle offre désormais 166m² d'espace habitable ainsi que 49m² supplémentaires dans une maison d'amis séparée et 210m² de dépendances. Sur un terrain de 2 000 m² comprenant une piscine dotée d'une terrasse en bois surélevée et entourée de terres agricoles ouvertes, la propriété offre une vue panoramique dans toutes les directions. La configuration des bâtiments crée une cour intime avec des terrasses extérieures et des jeux d'eau, ce qui est idéal pour se détendre à l'extérieur.

La maison comprend :**Rez-de-chaussée :**

Une grande cuisine équipée de 20m² qui mène par un petit escalier au salon principal de 20m², une salle de bain de 8m², le hall d'entrée et une chambre de 20m². Entre la cuisine et la grange, deux autres pièces ont été créées, contenant un studio de musique et un cellier.

Premier étage :

Deux escaliers mènent à deux zones différentes. L'escalier central principal mène à deux grandes chambres de 19m² chacune, l'une avec une salle de bain attenante, l'autre étant actuellement utilisée comme salle de jeux avec une table de billard. L'autre escalier, qui part de la cuisine, donne accès à une autre chambre de 16m² avec des toilettes séparées.

La maison principale dispose également d'un grenier de 39m² qui a déjà été partiellement aménagé.

Cave : La maison compte également une cave de 53m² accessible par l'arrière de la maison.

Dépendances :

Une dépendance de deux étages comprend une chambre d'amis sur chaque niveau pour une surface habitable totale

SELECTION HABITAT

RD 840 - Route de Rodez - Nuces

12 VALADY

Tel : 05.65.70.10.49

Fax : 05.65.70.15.17

E-Mail : info@selectionhabitat.com

de 49m²

Dans la grande grange, il y a un atelier de 50m². En face de la maison et relié à la grange se trouve un hangar de 45m² contenant un espace barbecue.

Annnonce visible sur <http://www.repimmo.com> sous la REF n°17326464



voir tous les détails sur ce bien http://www.repimmo.com/petite_annonces_immobiliere/17326464/maison-a_vendre-maleville-12.php

SELECTION HABITAT

RD 840 - Route de Rodez - Nuces

12 VALADY

Tel : 05.65.70.10.49

Fax : 05.65.70.15.17

E-Mail : info@selectionhabitat.com

Vente Maison CHAMPAGNE-ET-FONTAINE (Dordogne - 24)

Surface : 350 m2

Surface terrain : 8220 m2

Surface séjour : 51 m2

Nb pièces : 8 pièces

Chambres : 5 chambres

SDB : 5 salles de bains

Prix : 635000 €

Réf : 12018343807 -

**Description détaillée :**

Une PRIEURE du 12^{ème} siècle, entièrement rénovée!!

L'environnement de cet ancien PRIEURÉ est parfaitement calme et invite à la sérénité.

Datant du XII^{ème} siècle, fondé en 1130, ce prieuré est une des premières églises de Dordogne. Plein d'histoire avec ses résidents royales comme le roi Richard C^{ur} de Lion et la s^{ur} du Roi Louis XIII, des traces de l'église se trouvent encore aujourd'hui au sous-sol de ces bâtiments majestueux.

Une occasion rare de trouver un ensemble de bâtiments imprégné d'histoire et en même temps entièrement rénové selon les règles d'art, tout en conservant les éléments et accents authentiques (planchers anciens, poutres apparentes, ?il de b?uf, portes etc). Cette propriété de 350 m2, avec son aspect de ferme de maître à l'extérieur, déploie toute sa richesse et sa grandeur à l'intérieur.

L'accès à la demeure se fait par un portail sur une cour gravillonnée. En bordure nord de cette cour se dresse une ancienne étable en pierre de 18/6 m, qui forme un rectangle parfait avec le bâtiment principal. Une autre grange indépendante avec une toiture neuve (à restaurer, 8/5 m, un grand four à pain et une ancienne forge) se trouve à l'arrière.

Le jardin de 8.200 m2 en pelouse, plein sud, avec une piscine chauffée (10/5 m), mène jusqu'à la rivière Lizonne qui borde cette propriété, à couper le souffle!!

La propriété consiste d'une maison principale avec deux salons spacieux et lumineux avec cheminées, une cuisine complètement aménagées et équipées, 4 grandes chambres chaque avec sa salle de bains en suite, un bel escalier en colimaçon, un grand balcon type monastère avec des vues superbes sur la nature omniprésente et un gîte avec séjour/cuisine équipée, une grande chambre et une salle d'eau (entrée et terrasse indépendante).

Cette propriété de prestige est la maison idéale pour une grande famille, plein de convivialité, mais aussi bien parfaite pour recevoir des amis ou des hôtes dans une

SELECTION HABITAT

RD 840 - Route de Rodez - Nuces
12 VALADY
Tel : 05.65.70.10.49
Fax : 05.65.70.15.17
E-Mail : info@selectionhabitat.com

Catalogue PDF généré
par <http://www.repimmo.com>

Annonce visible sur <http://www.repimmo.com> sous la REF n°17326463



voir tous les détails sur ce bien http://www.repimmo.com/petite_annonces_immobiliere/17326463/maison-a_vendre-champagne_et_fontaine-24.php

SELECTION HABITAT

RD 840 - Route de Rodez - Nuces
12 VALADY
Tel : 05.65.70.10.49
Fax : 05.65.70.15.17
E-Mail : info@selectionhabitat.com

Vente Maison SALVAGNAC-CAJARC (Aveyron - 12)

Surface : 180 m2

Surface terrain : 3840 m2

Surface séjour : 42 m2

Nb pièces : 9 pièces

Chambres : 4 chambres

SDB : 1 salle de bains

Année de construction : 1968

Prix : 285000 €

Réf : 12032344391 -

**Description détaillée :**

Maison de plain-pied avec une vue exceptionnelle !

Cette maison en pierre des années 1970, située dans un petit hameau paisible, bénéficie d'une vue époustouflante sur la vallée.

Posée sur un beau terrain plat et arboré d'environ 3800m2, on y trouve une piscine atypique, creusée dans la roche et orientée vers la vallée. Une petite cuisine d été, un coin douche/toilettes ainsi qu'un confortable salon ombragé avec four à pizza viennent compléter cet espace,

Vous y trouverez également un joli bassin à poissons ainsi qu' un espace potager et deux chalets en bois.

La maison principale, d'une superficie d'environ 170 m2, est composée, au rez-de-chaussée, d'un double séjour lumineux d'environ 42 m2 donnant sur une véranda d'environ 21 m² avec vue, d'une cuisine fermée, d'une très grande bibliothèque en pierre apparente d'environ 25 m2, de 3 chambres (16, 12 et 11 m2 environ), d'une salle de douche, d'un WC et d'une petite buanderie.

Les combles sont peu exploitables sur la totalité, seuls un bureau et une chambre sont habitables. Trois autres pièces existent mais ne sont pas comptées dans la superficie de la maison du fait de l'accès sous charpente très difficile.

La maison possède un poêle à bois et des radiateurs électriques. Les menuiseries sont en bois/simple vitrage et la fosse septique n'est plus aux normes.



voir tous les détails sur ce bien http://www.repimmo.com/petite_annonces_immobiliere/17322342/maison-a_vendre-salvagnac_cajarc-12.php

SELECTION HABITAT

RD 840 - Route de Rodez - Nuces
12 VALADY
Tel : 05.65.70.10.49
Fax : 05.65.70.15.17
E-Mail : info@selectionhabitat.com

Vente Maison SAUSSENAC (Tarn - 81)

Surface : 140 m²

Surface terrain : 2000 m²

Nb pièces : 5 pièces

Chambres : 4 chambres

SDB : 1 salle de bains

Année de construction : 2008

Prix : 272000 €

Réf : 12019344432 -

**Description détaillée :**

Maison traditionnelle d'angle et de plain pied sur une parcelle de 2000m² environ offrant une vue sur la plaine et la vallée de Saussenac.

Elle propose 4 chambres, une salle de bain avec douche et baignoire de 8m² environ, un cellier, une pièce de vie avec une cuisine ouverte sur le séjour et le salon, une arrière traversant donnant l'accès au garage de 39m² environ viennent compléter ce bien.

Deux terrasses dont une exposée plein ouest où l'on appréciera le couché de soleil devant un panorama à perte de vue.

Deux dépendances de 40 et 35m² environ complètent la construction pouvant aisément accueillir 3 véhicules.

Située à 8 minutes d'Albi et à 5 minutes d'Arthes, elle conviendra parfaitement à une famille ou à un couple en quête d'une maison à la fois à la campagne et proche de tous commerces, un arrêt de bus est situé à 2 mn à pied et les écoles sont à 5 mn en transport ou à 15 mn si l'on choisit Albi.

Le chauffage est électrique et classe très bien le logement aux normes actuelles.

L'assainissement sera individuelle.

Ne tardez pas à venir visiter ce bien de plain-pied, 4 chambres et 3 garages.

Annnonce visible sur <http://www.repimmo.com> sous la REF n°17322341



voir tous les détails sur ce bien http://www.repimmo.com/petite_annonces_immobiliere/17322341/maison-a_vendre-sausсенac-81.php

SELECTION HABITAT

RD 840 - Route de Rodez - Nuces
12 VALADY
Tel : 05.65.70.10.49
Fax : 05.65.70.15.17
E-Mail : info@selectionhabitat.com

Vente Maison SOMPT (Deux sevres - 79)

Surface : 167 m2

Surface terrain : 4450 m2

Surface séjour : 34 m2

Nb pièces : 6 pièces

Chambres : 4 chambres

Prix : 212000 €

Réf : 12039344548 -



Description détaillée :

Venez découvrir cette belle maison de campagne avec un grand jardin entièrement clos, son grand préau pouvant servir de cuisine d'été, ses grandes dépendances et un garage. Vue dégagée et sans vis-à-vis.

Au rez-de-chaussée : Une pièce de vie avec cuisine, cellier, une entrée, un grand salon avec cheminée, une salle d'eau avec wc.

A l'étage : un grand couloir desservant 4 chambres avec parquet flottant. WC avec lave mains.

Une grande grange et de nombreuses dépendances donnant la possibilité pour un projet de gîtes.

A seulement 5 minutes en voiture de toutes commodités.

La toiture a été refaite en 2016. Double vitrage en PVC.

A découvrir rapidement !

Annnonce visible sur <http://www.repimmo.com> sous la REF n°17322340



voir tous les détails sur ce bien http://www.repimmo.com/petite_annonces_immobiliere/17322340/maison-a_vendre-sompt-79.php

SELECTION HABITAT

RD 840 - Route de Rodez - Nuces
12 VALADY
Tel : 05.65.70.10.49
Fax : 05.65.70.15.17
E-Mail : info@selectionhabitat.com

Vente Maison PREVINQUIERES (Aveyron - 12)

Surface : 175 m2

Surface terrain : 215200 m2

Surface séjour : 25 m2

Nb pièces : 5 pièces

Chambres : 3 chambres

Prix : 254000 €

Réf : 12008344343 -

**Description détaillée :**

Sur les hauteurs de Prévinières, superbe corps de ferme isolé de 97m² avec ses terres agricoles de 22 ha !

La maison est composée de 3 chambres de 15m², 20m² et 20m² dont l'une sert actuellement d'atelier d'arts plastiques !

Le salon de 25m², équipé d'un poêle à bois, donne lieu sur une terrasse couverte très agréable ! Le coin cuisine, quant à lui, permet de rejoindre une partie du jardin, que l'on peut imaginer aménagé en potager !

Les combles aménageables d'environ 80m² permettent d'envisager d'agrandir la partie habitable en laissant libre cours à vos envies !

Cette propriété dispose également d'un très bel atelier bois de 30m² ainsi que de 5 caves pour une surface totale de 147m².

Ce n'est pas tout, une belle grange en pierres d'environ 280m² sur 2 étages se trouve au pied du corps de ferme ainsi que 22ha de terres agricoles composées de 15ha de bois (Douglass, châtaigniers, ...) et de 7 ha de prairies ! Une source d'eau arrive sur la ferme permettant d'arroser votre potager, 2 ruisseaux traversent également des prairies !

Des arbres fruitiers (pêcher, cerisier, pommier, poiriers) ainsi que la vigne viennent parfaire ce joli havre de paix !

Amoureux de la nature et du calme, ne tardez pas, ce bien est fait pour vous !

Annonce visible sur <http://www.repimmo.com> sous la REF n°17310930



voir tous les détails sur ce bien http://www.repimmo.com/petite_annonces_immobiliere/17310930/maison-a_vendre-previnquieres-12.php

SELECTION HABITAT

RD 840 - Route de Rodez - Nuces
12 VALADY
Tel : 05.65.70.10.49
Fax : 05.65.70.15.17
E-Mail : info@selectionhabitat.com

Catalogue PDF généré
par <http://www.repimmo.com>

Vente Maison ERCE (Ariège - 09)

Surface : 90 m2

Surface terrain : 1000 m2

Surface séjour : 50 m2

Nb pièces : 3 pièces

Chambres : 2 chambres

Prix : 295000 €

Réf : 09006344321 -



Description détaillée :

Magnifique grange située a 800m d'altitude en position dominante avec Vue Panoramique Improbable sur la Chaîne des Pyrénées.

Beaucoup de charme pour cette rénovation avec matériaux de qualité en cours de finalisation, isolation sols, murs et toit. Structure pierre, bois, ardoise.

Les informations sur les risques auxquels ce bien est exposé sont disponibles sur le site Géorisques : »

Annonce visible sur <http://www.repimmo.com> sous la REF n°17307241



voir tous les détails sur ce bien http://www.repimmo.com/petite_annonces_immobiliere/17307241/maison-a_vendre-erce-09.php

SELECTION HABITAT

RD 840 - Route de Rodez - Nuces

12 VALADY

Tel : 05.65.70.10.49

Fax : 05.65.70.15.17

E-Mail : info@selectionhabitat.com

Vente Maison PARISOT (Tarn et garonne - 82)

Surface : 350 m2

Surface terrain : 7000 m2

Surface séjour : 37 m2

Nb pièces : 15 pièces

Chambres : 6 chambres

SDB : 1 salle de bains

Prix : 378000 €

Réf : 12023341587 -

**Description détaillée :**

Idéal pour un projet de gîtes ou une famille nombreuse, ce beau corps de ferme en pleine campagne offre de nombreuses possibilités sur un terrain de 7 000 m².

Tout d'abord on pénètre dans une grande cour arborée de 900 m², autour de laquelle se développe la maison d'habitation et les dépendances (grange, écuries, hangar)

Un grand jardin avec vue dégagée permet la création d'une piscine, potager, etc.

La maison se décline en trois parties indépendantes mais qui communiquent.

Au rez de chaussée de la maison principale une grande entrée distribue une cuisine et salle à manger, ainsi qu'un salon avec cheminée. On accède également à une belle pièce en pierres voutée qui pourrait devenir une très belle cave. A l'étage supérieur on trouve 4 chambres de différentes dimensions, avec une salle de bain et un wc.

Les deux autres habitations sont de plain-pied. Celle du fond est aménagée de deux chambres, une cuisine, un salon avec cheminée et insert. Pour la partie centrale des travaux plus importants sont à prévoir mais ils peuvent se faire progressivement.

Vous serez séduits par le calme des lieux, l'agencement des batiments et la beauté de la campagne environnante.

Annnonce visible sur <http://www.repimmo.com> sous la REF n°17307240



voir tous les détails sur ce bien http://www.repimmo.com/petite_annonces_immobiliere/17307240/maison-a_vendre-parisot-82.php

SELECTION HABITAT

RD 840 - Route de Rodez - Nuces
12 VALADY
Tel : 05.65.70.10.49
Fax : 05.65.70.15.17
E-Mail : info@selectionhabitat.com

Vente Appartement CARCASSONNE (Aude - 11)

Surface : 135 m2

Surface séjour : 58 m2

Nb pièces : 4 pièces

Chambres : 3 chambres

SDB : 1 salle de bains

Prix : 268000 €

Réf : 12012331149 -

**Description détaillée :**

Au coeur de Carcassonne, venez découvrir ce splendide appartement rénové de 105 m2 (loi Carrez), 135 m2 au sol). Laissez vous séduire par le charme de l'ancien avec le confort d'une rénovation totale.

Offrant d'un coté une splendide vue sur la Cité de Carcassonne (patrimoine mondial de l'UNESCO) depuis sa terrasse tropézienne à l'abri des regards ou une vue sur le Canal du Midi grace à sa double exposition, cet appartement en duplex n'a pas fini de vous surprendre: volumes généreux, matériaux nobles, dernier étage sans nuisance, garage. Tout est réuni pour déclencher un coup de coeur !

Au 3e et dernier étage d'un immeuble du 19e (petite copropriété, charges mensuelles de 95E), l'appartement ouvre sur une grande pièce de vie/cuisine donnant sur la terrasse: belle hauteur sous plafond, poutres, marbre et travertin au sol, cheminée bio éthanol; première chambre avec douche; wc indépendants; seconde chambre en suite avec salle de bains; salle d'eau; en duplex (sous pente), grand espace bureau suivi d'une dernière pièce (chambre d'enfants ou d'amis).

Vrai luxe dans la ville: l'appartement est vendu avec une grande place de stationnement dans garage collectif (porte motorisée).

Et si vous veniez de dénicher la pépite ?

Annonce visible sur <http://www.repimmo.com> sous la REF n°17307238



voir tous les détails sur ce bien http://www.repimmo.com/petite_annonces_immobiliere/17307238/appartement-a_vendre-carcassonne-11.php

SELECTION HABITAT

RD 840 - Route de Rodez - Nuces
12 VALADY
Tel : 05.65.70.10.49
Fax : 05.65.70.15.17
E-Mail : info@selectionhabitat.com

Vente Prestige FIGEAC (Lot - 46)

Surface : 220 m²

Surface terrain : 6900 m²

Surface séjour : 40 m²

Nb pièces : 8 pièces

Chambres : 3 chambres

Prix : 595000 €

Réf : 12010343846 -

**Description détaillée :**

Située à seulement 10 minutes à pied du Centre Ville de Figeac, cette ancienne corderie en bordure de rivière a fait l'objet d'une rénovation. Elle consiste en 3 appartements (l'un de 100 m² et 2 T2 indépendants) et d'une dépendance (2 x 95 m²), l'ensemble sur un grand terrain (6900 m²).

L'appartement de plain pied en RDC propose env. 100m² (3 chambres) avec 2 magnifiques terrasses contigues. L'une (plus de 50 m²) en prolongement du séjour surplombe la rivière Célé. L'autre plus grande est partiellement couverte et donne accès à la cuisine.

En rez de jardin intéressante surface utile de 100 m² (avec les anciens mécanismes d'entraînement et les meules du moulin), un atelier et une autre pièce aménageable.

Le terrain est magnifique, plat et arboré (avec grand potager), il longe la rivière Célé sur plus de 130 mètres).

Le droit d'eau va s'éteindre en 2025 car la chaussée sera démontée. Un ruisseau sera alors dévié vers le moulin pour que ce dernier soit encore alimenté afin qu'il garde son caractère d'origine et son charme. Des terrains supplémentaires seront alors ajoutés à la propriété.

Nous sommes en limite de la zone urbanisée (10 minutes à pied du Centre Ville de Figeac), le lieu est pour autant vraiment très paisible. Le chemin de Saint Jacques longe la propriété.

Pour habitation et/ou locations voire projet adapté compte tenu de la localisation et des caractéristiques de la propriété.



voir tous les détails sur ce bien http://www.repimmo.com/petite_annonces_immobiliere/17304738/prestige-a_vendre-figeac-46.php

SELECTION HABITAT

RD 840 - Route de Rodez - Nuces
12 VALADY
Tel : 05.65.70.10.49
Fax : 05.65.70.15.17
E-Mail : info@selectionhabitat.com

Vente Appartement MILLAU (Aveyron - 12)

Surface : 48 m²

Surface séjour : 22 m²

Nb pièces : 2 pièces

Chambres : 1 chambre

Prix : 98500 €

Réf : 12014344097 -



Description détaillée :

T2 - Terrasse- 2 places de parking

Charmant appartement T2 en rez-de-jardin sur les hauteurs de Millau, de 48 m².

La salle d'eau et la cuisine ont été récemment rénovées. Fenêtres équipées de doubles vitrages et volets roulants manuels. Chauffage électrique. Situé dans une résidence fermée avec deux places de parking. Une terrasse de 6 m² offrant un espace extérieur privé.

Idéal pour un investissement ou un premier achat.

Pour plus d'informations, contactez-nous dès aujourd'hui.

Les informations sur les risques auxquels ce bien est exposé sont disponibles sur le site Géorisques : »

Annnonce visible sur <http://www.repimmo.com> sous la REF n°17302574



voir tous les détails sur ce bien http://www.repimmo.com/petite_annonces_immobiliere/17302574/appartement-a_vendre-millau-12.php

SELECTION HABITAT

RD 840 - Route de Rodez - Nuces
12 VALADY
Tel : 05.65.70.10.49
Fax : 05.65.70.15.17
E-Mail : info@selectionhabitat.com

Vente Maison LARNAGOL (Lot - 46)

Surface : 130 m2

Surface terrain : 1449 m2

Surface séjour : 35 m2

Nb pièces : 5 pièces

Chambres : 4 chambres

Année de construction : 1835

Prix : 200000 €

Réf : 12032343280 -

**Description détaillée :**

Dans le très authentique village de Larnagol, au coeur de la Vallée et à proximité de la rivière, voici une maison de 1835 rénovée au fil du temps et prête à vous accueillir dans les meilleures conditions énergétiques possibles.

En effet, la PAC de 2023 ainsi que l'insert à bois, les menuiseries en PVC imitation bois de 2022 et les isolations plancher et plafond procurent confort et économies d'énergie.

A 10 min des écoles, du collège de Cajarc et des tous les services et commodités, 120m² de surface habitable sur 2 niveaux vous accueillent avec 4 chambres dont une de plain-pied à rénover d'env.18.6m² et un grand espace séjour/salon de 35 m² donnant sur une petite cuisine très fonctionnelle.

Outre la vue dégagée sur le village perché de Calvignac, la propriété offre un beau potentiel grâce à une très belle grange -dont la toiture-charpente a été refaite en 2000- et à ses nombreuses terrasses aménagées autour des bâtiments.

Les combles de la maison, ainsi que les caves, sont autant de surfaces à exploiter ou à personnaliser pour valoriser un peu plus cette maison toujours parfaitement entretenue.

Malgré quelques travaux de modernisation esthétique à prévoir, l'ensemble offre un très beau projet de maison familiale habitable de suite.

Annonce visible sur <http://www.repimmo.com> sous la REF n°17297679



voir tous les détails sur ce bien http://www.repimmo.com/petite_annonces_immobiliere/17297679/maison-a_vendre-larnagol-46.php

SELECTION HABITAT

RD 840 - Route de Rodez - Nuces
12 VALADY
Tel : 05.65.70.10.49
Fax : 05.65.70.15.17
E-Mail : info@selectionhabitat.com

Catalogue PDF généré
par <http://www.repimmo.com>

Vente Maison CARMAUX (Tarn - 81)

Surface : 110 m2

Surface terrain : 256 m2

Nb pièces : 5 pièces

Chambres : 4 chambres

SDB : 1 salle de bains

Prix : 184000 €

Réf : 12019343151 -



Description détaillée :

Découvrez cette maison de ville récemment rénovée, offrant une superficie généreuse d'environ 110m2, avec 4 chambres, 1 salle d'eau et 1 salle de bain. Idéalement située, elle propose un espace extérieur paisible avec un jardin, parfait pour se détendre ainsi qu'un rez-de-chausés à aménager.

Cette maison présente également un intérêt pour les investisseurs grâce à la possibilité de créer un studio au RDC et un T2 à l'étage, chacun avec des entrées indépendantes.

Ne manquez pas cette opportunité exceptionnelle d'acquérir une maison de ville rénovée, idéale pour une famille ou comme investissement locatif.

Contactez-nous dès maintenant pour organiser une visite !

Annnonce visible sur <http://www.repimmo.com> sous la REF n°17293573



voir tous les détails sur ce bien http://www.repimmo.com/petite_annonces_immobiliere/17293573/maison-a_vendre-carmaux-81.php

SELECTION HABITAT

RD 840 - Route de Rodez - Nuces
12 VALADY
Tel : 05.65.70.10.49
Fax : 05.65.70.15.17
E-Mail : info@selectionhabitat.com

Vente Commerce SAINT-SULPICE (Lot - 46)

Surface : 372 m2

Nb pièces : 1 pièce

Prix : 63000 €

Réf : 12010343263 -



Description détaillée :

A 15 km de Cajarc, ce bâtiment agricole se compose de 340 m² couverts et fermés (divisé en trois parties distinctes), une dépendance de 32 m² et une partie couverte et ouverte de 64 m².

Actuellement, la plus grande partie couverte sert de stockage. Avec ses 7,50 m de hauteur sous faîtiage et 4 m de hauteur pour les ouvertures, il serait idéal pour stocker des caravanes, du matériel agricole ou autre.

Sa partie ouverte sert actuellement à stocker des bottes de foin mais pourrait tout à fait servir de parking couvert.

Enfin, sa dépendance de 32 m² offre une autre possibilité de stockage annexe.

Avec son accès facile et ses grands volumes, ce bâtiment agricole fera le bonheur de toute personne à la recherche d'un grand espace de stockage, fermé et en très bon état.

Les informations sur les risques auxquels ce bien est exposé sont disponibles sur le site Géorisques : »

Annnonce visible sur <http://www.repimmo.com> sous la REF n°17293572



voir tous les détails sur ce bien http://www.repimmo.com/petite_annonces_immobiliere/17293572/commerce-a_vendre-saint_sulpice-46.php

SELECTION HABITAT

RD 840 - Route de Rodez - Nuces
12 VALADY
Tel : 05.65.70.10.49
Fax : 05.65.70.15.17
E-Mail : info@selectionhabitat.com

Vente Maison SAINT-MARTIN-D'ARROSSA (Pyrenees atlantiques - 64)

Surface : 240 m2

Surface terrain : 3173 m2

Surface séjour : 77 m2

Nb pièces : 5 pièces

Chambres : 4 chambres

SDB : 1 salle de bains

Année de construction : 1860

Prix : 649000 €

Réf : 64062343962 -

**Description détaillée :**

Exclusivité! Coup de coeur assuré!

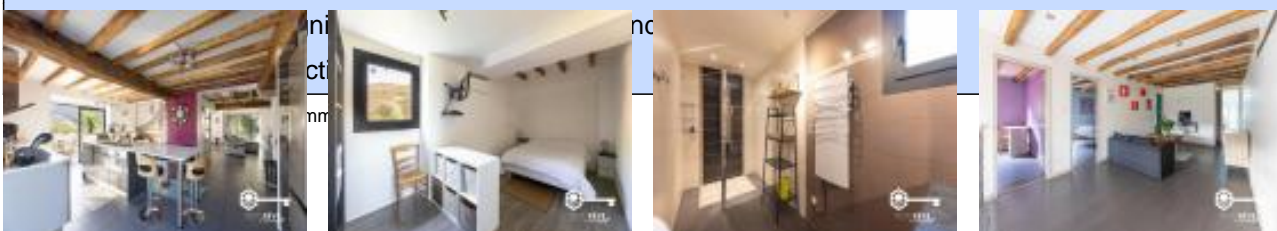
Emplacement exceptionnel et calme absolu à flanc de colline pour cette charmante maison Basque entièrement rénovée d'une superficie de 240m² habitables. A 35 minutes de Bayonne, 25 minutes de Cambo-les-Bains et 7 minutes de Saint-Jean-Pied-de-Port à proximité de l'axe Bayonne/St Jean-Pied-de-Port, les premiers commerces, écoles, gare (LIGNE Bayonne / Saint Jean Pied de Port) sont à 3 kms.

Au Rez de Chaussée, l'entrée se fait sur une immense pièce de vie (78m²)

composé du salon, salle à manger ouvert sur la cuisine, buanderie, dégagement, salle d'eau, chambre avec dressing, buanderie. A l'étage : 3 chambres, salon, salle de bains avec wc et une magnifique pièce (50m²) pouvant servir de salle de jeux, sport et cinéma.

A l'extérieur : un atelier de 12m², un garage de 23m² et abri voiture et jardin de 63m². Piscine 8x4 chauffée par pompe à chaleur et sécurisée.

Une terrasse couverte avec sa cuisine d'été permet de profiter pleinement du cadre et de la nature. La climatisation réversible, le chauffe-eau thermodynamique et le poêle à bois font de cette maison un lieu de vie agréable et respectueux de l'environnement.



voir tous les détails sur ce bien http://www.repimmo.com/petite_annonces_immobiliere/17293571/maison-a_vendre-saint_martin_d_arrossa-64.php

SELECTION HABITAT

RD 840 - Route de Rodez - Nuges
12 VALADY
Tel : 05.65.70.10.49
Fax : 05.65.70.15.17
E-Mail : info@selectionhabitat.com

Vente Maison MAZERAY (Charente maritime - 17)

Surface : 125 m2

Surface terrain : 2300 m2

Surface séjour : 24 m2

Nb pièces : 5 pièces

Chambres : 3 chambres

Année de construction : 1986

Prix : 430500 €

Réf : 12039342809 -

**Description détaillée :**

Magnifique maison de plain-pied construite en 1986 sur pilotis avec vide sanitaire. Elle a été entièrement rénovée par ses propriétaires actuels.

Il y a de jolis jardins à l'avant, plantés d'arbustes et d'arbres matures. Derrière la maison se trouve une belle piscine au sel (8m x 4m) avec une vue imprenable sur les champs.

À l'intérieur, tout a été rénové avec des matériaux de première qualité. Chauffée par pompe à chaleur (air/eau), la maison est très économique. La véranda chauffée offre un endroit agréable pour manger ou se détendre quel que soit le temps. Il y a une cuisine avec des appareils de bonne qualité, un salon/salle à manger donnant sur la terrasse et la piscine, 3 chambres, une salle de douche et un WC séparé avec une toilette suspendue.

Une vaste dépendance avec fosse mécanique est idéale pour ceux qui ont un camping-car ou qui doivent stocker des machines ou du matériel, ainsi qu'un garage et un abri ouvert.

Si l'on ajoute à cela une excellente performance énergétique, un assainissement conforme aux normes, un adoucisseur d'eau, la proximité des commerces, c'est une maison à voir absolument et très rare sur le marché.

Commerces dans le village

Saint Jean d'Angély - 5 minutes

Les plages et La Rochelle - 1h



voir tous les détails sur ce bien http://www.repimmo.com/petite_annonces_immobiliere/17289539/maison-a_vendre-mazeray-17_php

SELECTION HABITAT

RD 840 - Route de Rodez - Nuces
12 VALADY
Tel : 05.65.70.10.49
Fax : 05.65.70.15.17
E-Mail : info@selectionhabitat.com

Vente Maison ESPELETTE (Pyrenees atlantiques - 64)

Surface : 270 m2

Surface terrain : 4585 m2

Surface séjour : 47 m2

Nb pièces : 6 pièces

Chambres : 5 chambres

SDB : 3 salles de bains

Année de construction : 1970

Prix : 690000 €

Réf : 64061343845 -



Description détaillée :

A seulement 5 mn du bourg d'Espelette, dans un très bel environnement, venez découvrir cette maison d'environ 270 m² édifée sur un terrain de 4585 m².

Vous y trouverez au rez de chaussée, un hall d'entrée, une cuisine avec arrière cuisine, un grand salon séjour donnant sur deux terrasses, deux chambres, une salle de bain et un WC;

A l'étage trois chambres avec dressing, deux salles de bain et deux WC.

Un double garage et un abris de jardin complètent ce bien.

Elle n'attend que vous pour en faire une demeure d'exception.....

Les + : Environnement exceptionnel, terrain constructible, volume des pièces, potentiel.

Ne tardez pas.....

Annnonce visible sur <http://www.repimmo.com> sous la REF n°1728527



voir tous les détails sur ce bien http://www.repimmo.com/petite_annonces_immobiliere/1728527/maison-a_vendre-espelette-64.php

SELECTION HABITAT

RD 840 - Route de Rodez - Nuces
12 VALADY
Tel : 05.65.70.10.49
Fax : 05.65.70.15.17
E-Mail : info@selectionhabitat.com

Vente Maison FOIX (Ariège - 09)

Surface : 130 m²

Nb pièces : 1 pièce

Prix : 57500 €

Réf : 12024343823 -



Description détaillée :

C'est dans un environnement calme et bucolique que je vous invite à visiter cette belle maison de village en pierre de plus de 130 m² située à 5 mn de FOIX avec toutes les commodités nécessaires.

TAE, eau, électricité, fibre au pied de la bâtisse.

Primo accédant, investisseur, ce projet est fait pour vous !

Les informations sur les risques auxquels ce bien est exposé sont disponibles sur le site Géorisques : »

Annonce visible sur <http://www.repimmo.com> sous la REF n°17281304



voir tous les détails sur ce bien http://www.repimmo.com/petite_annonces_immobiliere/17281304/maison-a_vendre-foix-09.php

SELECTION HABITAT

RD 840 - Route de Rodez - Nuces
12 VALADY
Tel : 05.65.70.10.49
Fax : 05.65.70.15.17
E-Mail : info@selectionhabitat.com

Catalogue PDF généré
par <http://www.repimmo.com>

Vente Maison MIREPOIX (Ariège - 09)

Surface : 185 m2

Surface terrain : 835 m2

Surface séjour : 45 m2

Nb pièces : 5 pièces

Chambres : 4 chambres

Année de construction : 1900

Prix : 149900 €

Réf : 09007332696 -



Description détaillée :

Située dans un petit hameau à 10 minutes de Mirepoix, cette maison traditionnelle en pierre offre calme, sans vis à vis, bien qu'elle soit mitoyenne d'un côté.

Elle se compose de :

Un séjour de 45 m² avec poêle à bois et accès à une terrasse et jardin orientés sud-ouest, une grande cuisine, une salle de douche, un WC indépendant et une buanderie.

A l'étage : 3 chambres et une grande pièce de 35 m² avec une hauteur sous plafond d'environ 4,10 m.

Double vitrage en PVC, jardin, garage, abris bois, assainissement autonome.

Travaux essentiels à prévoir : système de chauffage, électricité.

Le charme de cette maison de par son caractère et ses grands volumes ainsi que sa situation au calme et qui offre une vue dégagée en font des qualités qui vous séduiront.

Les informations sur les risques auxquels ce bien est exposé sont disponibles sur le site Géorisques : »

Annnonce visible sur <http://www.repimmo.com> sous la REF n°17281303



voir tous les détails sur ce bien http://www.repimmo.com/petite_annonces_immobiliere/17281303/maison-a_vendre-mirepoix-09.php

SELECTION HABITAT

RD 840 - Route de Rodez - Nuces
12 VALADY
Tel : 05.65.70.10.49
Fax : 05.65.70.15.17
E-Mail : info@selectionhabitat.com

Vente Prestige GORSES (Lot - 46)

Surface : 140 m²

Surface terrain : 4000 m²

Surface séjour : 43 m²

Nb pièces : 6 pièces

Chambres : 3 chambres

Prix : 243800 €

Réf : 12010343724 -

**Description détaillée :**

Demeure de ferme datant du XVII^{ème} rénovée et qui propose plus de 140 m² habitables dans son enclos de 4000 m², Ce bien est bâti sur caves et dispose d'un magnifique fournil voûté avec un four à pain en état. Au premier niveau, vous trouverez une cuisine ouverte sur la salle à manger, avec un cantou et une magnifique souillarde en pierres, un grand salon/séjour ainsi qu'une salle d'eau (WC séparé). A gauche du cantou (équipé d'un poêle à granulés), 5 marches vous mèneront à une suite parentale (chambre, salle d'eau et WC, dressing). Du séjour on a un accès direct à une terrasse couverte (11 m²), à l'arrière de la maison et qui surplombe la majeure partie du terrain (3300 m²) située plein Ouest avec une vue dégagée. Notons que ce terrain est plat, arboré, constructible et bien sûr piscinable. Les combles aménagés proposent 2 chambres et un dressing sous rampants.

Cette demeure de caractère de 1638 a été entièrement rénovée. Double vitrage, remise aux normes électrique, isolation des combles, plancher chauffant... De plus, la propriété possède un magnifique puits pérenne et l'assainissement individuel est vraisemblablement aux normes. A noter que l'alimentation en eau de la maison peut se faire aussi bien par le puits que par le réseau public.

Bien localisé dans un hameau à moins de 10 mn des commerces de proximité et des écoles (dont collège).

Belle opportunité au calme, avec beaucoup de cachet pour projet de résidence principale ou secondaire...

Les informations sur les risques auxquels ce bien est exposé sont disponibles sur le site Géorisques :



voir tous les détails sur ce bien http://www.repimmo.com/petite_annonces_immobiliere/17279149/prestige-a_vendre-gorses-46.php

SELECTION HABITAT

RD 840 - Route de Rodez - Nuges
12 VALADY
Tel : 05.65.70.10.49
Fax : 05.65.70.15.17
E-Mail : info@selectionhabitat.com

Vente Maison GICQ (Charente maritime - 17)

Surface : 215 m2

Surface terrain : 2122 m2

Surface séjour : 35 m2

Nb pièces : 10 pièces

Chambres : 7 chambres

SDB : 1 salle de bains

Prix : 293000 €

Réf : 12018244367 -

**Description détaillée :**

Bel ensemble - MAISON principale et 2 autres maisons (3 chambres et 1 chambre) situé dans un village calme, mais à seulement 5 minutes des écoles et du commerce. La propriété se compose d'une spacieuse maison de 3 chambres, 2 maisons et PISCINE CHAUFFEE. Anciennement exploité comme un commerce avec une zone pour un petit camping, il est situé à environ une heure des plages et à environ 30 minutes de Cognac, un excellent emplacement pour attirer les vacanciers.

La maison principale comprend : 2 salons (35m² et 25m²) avec poêle à bois et insert, cuisine équipée (16m²) et une salle d'eau avec WC, et à l'étage trois chambres (28m², 13m² et 10m²) et une salle de bain avec WC. Adoucisseur d'eau.

Les gîtes ont été aménagés dans une grange traditionnelle en pierre. Un gîte dispose d'une cuisine équipée, salon et 2 salles d'eaux avec WC, pour accueillir 6 personnes, et l'autre 2 personnes.

La grande piscine chauffée 11 m x 5 m avec terrasse dallée, douche et clôture de sécurité. DOUBLE VITRAGE. FIBRE OPTIC. TOUT A L'EGOUT

POSSIBILITE DE FAIRE DES VISITES VIRTUELLES

VIDEOS DISPONIBLE

Les informations sur les risques auxquels ce bien est exposé sont disponibles sur le site Géorisques : »



voir tous les détails sur ce bien http://www.repimmo.com/petite_annonces_immobiliere/17276896/maison-a_vendre-gicq-17_php

SELECTION HABITAT

RD 840 - Route de Rodez - Nuges
12 VALADY
Tel : 05.65.70.10.49
Fax : 05.65.70.15.17
E-Mail : info@selectionhabitat.com

Catalogue PDF généré
par <http://www.repimmo.com>

Vente Terrain GICQ (Charente maritime - 17)

Surface : 1687 m2

Prix : 45000 €

Réf : 12039343716 -



Description détaillée :

Terrain constructible - beau parcelles de 1687 m² avec arbustes et arbres fruitiers - pommier, poirier, prunier..

CU pour 2 maisons et piscine creusée

Au calme

Le + TOUT A L'EGOUT

A voir rapidement

Annnonce visible sur <http://www.repimmo.com> sous la REF n°17276895



voir tous les détails sur ce bien http://www.repimmo.com/petite_annonces_immobiliere/17276895/terrain-a_vendre-gicq-17.php