

ELITE IMMOBILIER

Centre Commercial Les Falaises 1, avenue des Falaises 27100 VAL-DE-REUIL

Tel : 06.49.95.68.81

E-Mail : leboncoin@elite-immobilier.fr

ELITE IMMOBILIER

Centre Commercial Les Falaises 1, avenue des Falaises

27100 VAL-DE-REUIL

Tel : 06.49.95.68.81

E-Mail : leboncoin@elite-immobilier.fr

Catalogue PDF généré
par <http://www.repimmo.com>

Vente Maison VATTEVILLE (Eure - 27)

Surface : 161 m2

Surface terrain : 1075 m2

Surface séjour : 42 m2

Nb pièces : 7 pièces

Chambres : 3 chambres

SDB : 1 salle de bains

Prix : 219000 €

Réf : 06092021_bis_5 -



Description détaillée :

A VENDRE CHEZ ELITE IMMOBILIER UNE MAISON DE 161m² A LA CAMPAGNE QUI SE COMPOSE AINSI.

Entrée sur un sas avec cheminée insert , pièce de vie spacieuse 42m environ ² avec sa grande cheminée, cuisine E/A, salle de douche + bains, WC, une buanderie, une arrière cuisine possible. A l'étage un dégagement sur 3 chambres spacieuses, bureau et WC.

La maison est édifiée sur un terrain de 1075m² environ au calme à la campagne. Faible taxe Foncière 890?. Terrain piscinable, une véranda avec bbq, un garage de 30m². Mode de chauffage pompe à chaleur air/eau récemment changé. Une dépendance de 15m² environ. Cabane de jardin Charge Vendeur H.A.I.

Pour des informations complémentaires veuillez contacter votre conseiller en Immobilier Cindy au 06.58.27.49.97

Annnonce visible sur <http://www.repimmo.com> sous la REF n°17097356



voir tous les détails sur ce bien http://www.repimmo.com/petite_annonces_immobiliere/17097356/maison-a_vendre-vatteville-27_php

ELITE IMMOBILIER

Centre Commercial Les Falaises 1, avenue des Falaises

27100 VAL-DE-REUIL

Tel : 06.49.95.68.81

E-Mail : leboncoin@elite-immobilier.fr

Catalogue PDF généré
par <http://www.repimmo.com>

Vente Maison PONT-DE-L'ARCHE (Eure - 27)

Surface : 197 m²

Surface séjour : 39 m²

Nb pièces : 6 pièces

Chambres : 5 chambres

SDB : 1 salle de bains

Prix : 416000 €

Réf : 11102021_bis_2 -



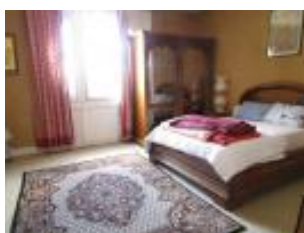
Description détaillée :

ELITE IMMOBILIER VOUS PROPOSE UNE MAISON DE MAITRE DE 1903 SITUÉE DANS LE CENTRE VILLE A PONT DE L'ARCHE QUI SE COMPOSE AINSI: Une entrée spacieuse qui dessert une pièce de vie avec une cheminée, cuisine et un wc. Au 1er une pièce palière, 3 chambres, salle d'eau et wc. Au 2ème 2 chambres et une salle d'eau.

Idéalement située, unique sur le secteur arboré et clos de murs, cette maison de 197m² est édifée sur un terrain de 1065m² avec un garage de 50m² environ et un sous-sol complet. Proche des commerces, transports, loisirs .

Pour des renseignements complémentaires veuillez Contacter votre Conseiller en Immobilier Marc au 06.15.32.17.97

Annnonce visible sur <http://www.repimmo.com> sous la REF n°17097355



voir tous les détails sur ce bien http://www.repimmo.com/petite_annonces_immobiliere/17097355/maison-a_vendre-pont_de_l_arche-27.php

Vente Terrain INCARVILLE (Eure - 27)

Surface : 377 m²

Prix : 60000 €

Réf : 09022022 -



Description détaillée :

ELITE IMMOBILIER VOUS PROPOSE A LA VENTE PLUSIEURS PARCELLES DE TERRAINS CONSTRUCTIBLE:
Sur le secteur de INCARVILLE parcelles de terrain à partir de 377m² à 732m². Le tarif prix de départ est de 60 000? à 91000? F.A.I. Les terrains sont libre de constructeur, viabilisé.

Terrains à vendre à Incarville, lotissement "La Roncière" :

22 lots viabilisés et libres de constructeur

Prix à la charge acquéreur 6000? 11,11% environ F.A.I

Pour plus d'informations veuillez contacter Marc au 06.15.32.17.97

Annonce visible sur <http://www.repimmo.com> sous la REF n°17097354



voir tous les détails sur ce bien http://www.repimmo.com/petite_annonces_immobiliere/17097354/terrain-a_vendre-incarville-27.php

ELITE IMMOBILIER

Centre Commercial Les Falaises 1, avenue des Falaises

27100 VAL-DE-REUIL

Tel : 06.49.95.68.81

E-Mail : leboncoin@elite-immobilier.fr

Catalogue PDF généré
par <http://www.repimmo.com>

Vente Maison SAINT-PIERRE-DU-VAUVRAY (Eure - 27)

Surface : 100 m²

Surface terrain : 1220 m²

Surface séjour : 33 m²

Nb pièces : 4 pièces

Chambres : 3 chambres

Prix : 209000 €

Réf : 14042022 -



Description détaillée :

En exclusivité chez ELITE immobilier plain-pied qui se compose ainsi: Une entrée, une cuisine ouverte avec un îlot central sur une pièce de vie spacieuse avec son poêle a bois. Un dégagement avec rangement qui dessert un WC, salle de bains avec double vasques, 3 chambres.

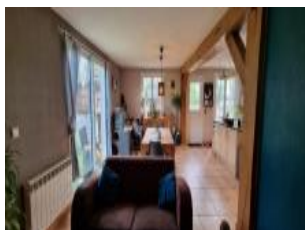
La maison est éditée sur un terrain de 1220m² avec une terrasse et son bbq, une toiture refaite récemment. Comble aménageable.

Pour plus d'informations veuillez contacter Marc au 06.15.32.17.97

Une visite s'impose !!!

A charge vendeur. F.A.I

Annnonce visible sur <http://www.repimmo.com> sous la REF n°17097353



voir tous les détails sur ce bien http://www.repimmo.com/petite_annonces_immobiliere/17097353/maison-a_vendre-saint_pierre_du_vauvray-27.php

ELITE IMMOBILIER

Centre Commercial Les Falaises 1, avenue des Falaises

27100 VAL-DE-REUIL

Tel : 06.49.95.68.81

E-Mail : leboncoin@elite-immobilier.fr

Catalogue PDF généré
par <http://www.repimmo.com>

Vente Maison SAINT-ETIENNE-DU-ROUVRAY (Seine maritime - 76)

Surface : 54 m²

Surface terrain : 150 m²

Nb pièces : 3 pièces

Prix : 76000 €

Réf : 23062022 -



Description détaillée :

ELITE IMMOBILIER VOUS PROPOSE A LA VENTE: Une maison à réhabilité numéro 6 de 54m² avec une possibilité d'extension de chaque côté.

Idéalement pour un investissement locatif .

Terrain 150m² Mitoyen d'un côté.

Pour plus de renseignements veuillez contacter Marc au 06.15.32.17.97

Annonce visible sur <http://www.repimmo.com> sous la REF n°17097352



voir tous les détails sur ce bien http://www.repimmo.com/petite_annonces_immobiliere/17097352/maison-a_vendre-saint_etienne_du_rouvray-76.php

ELITE IMMOBILIER

Centre Commercial Les Falaises 1, avenue des Falaises
27100 VAL-DE-REUIL
Tel : 06.49.95.68.81
E-Mail : leboncoin@elite-immobilier.fr

Catalogue PDF généré
par <http://www.repimmo.com>

Vente Maison SAINT-PIERRE-DU-VAUVRAY (Eure - 27)

Surface : 100 m2

Surface terrain : 1000 m2

Surface séjour : 30 m2

Nb pièces : 5 pièces

Chambres : 4 chambres

SDB : 1 salle de bains

Prix : 249000 €

Réf : 14092022 -



Description détaillée :

ELITE Immobilier vous propose à la vente un pavillon Type 5 année 1995 de 100m2 habitable.

Maison comprenant : L'entrée donnant sur la pièce de vie (salon/séjour) d'environ 30m2 avec cheminé insert, cuisine E/A, une chambre et un W.C. A l'étage, un palier desservant 3 chambres, salle de bain avec douche+ baignoire et un W.C séparé.

La maison est édifiée sur un terrain d'environ 1000m2 arboré avec une terrasse de 40m2, sous-sol complet avec cave, sans vis à vis. Idéalement placé à seulement 10 minutes d'école et commerces, 10min de la gare de Val De Reuil, 1h15 de Paris, 1h15 de la mer.

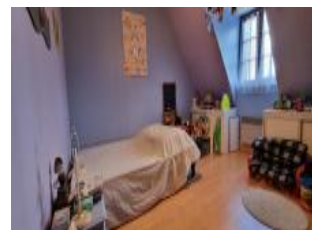
BIEN A VISITER SANS TARDER

Honoraires d'agence à la charge vendeur. Frais d'agence inclus. Date de réalisation du diagnostic énergétique: 06/06/2022

Estimation des coûts annuels d'énergie du logement entre 1360? ET 1840? par an

Pour plus d'informations veuillez contacter Cindy au 06.58.27.49.97

Annnonce visible sur <http://www.repimmo.com> sous la REF n°17097351



voir tous les détails sur ce bien http://www.repimmo.com/petite_annonces_immobiliere/17097351/maison-a_vendre-saint_pierre_du_vauvray-27_php

ELITE IMMOBILIER

Centre Commercial Les Falaises 1, avenue des Falaises

27100 VAL-DE-REUIL

Tel : 06.49.95.68.81

E-Mail : leboncoin@elite-immobilier.fr

Catalogue PDF généré
par <http://www.repimmo.com>

Vente Maison VAL-DE-REUIL (Eure - 27)

Surface : 97 m²

Nb pièces : 5 pièces

Prix : 117000 €

Réf : 10102022 -



Description détaillée :

ELITE Immobilier vous propose à la vente un local commercial en rez de jardin avec un changement de destination à faire par l'acquéreur pour le passer en logement qui se compose ainsi: l'entrée , plusieurs cloisons sépare les pièces. Classe énergétique en C. Un changement de destination est à prévoir pour le passer en logement.(Déclaration préalable de travaux à déposer en Mairie.) Ce logement comporte 2 lots(1lot habitation 1 lot garage) .Le bien se trouve dans une copropriété sans syndic. Montant des travaux 30000?

A charge vendeur F.A.I

Période de relevés de consommations considérée : 2021/2022 entre 1300? à 1400?

Pour plus d'information veuillez votre conseiller au 06.15.32.17.97

Annnonce visible sur <http://www.repimmo.com> sous la REF n°17097350



voir tous les détails sur ce bien http://www.repimmo.com/petite_annonces_immobiliere/17097350/maison-a_vendre-val_de_reuil-27.php

ELITE IMMOBILIER

Centre Commercial Les Falaises 1, avenue des Falaises

27100 VAL-DE-REUIL

Tel : 06.49.95.68.81

E-Mail : leboncoin@elite-immobilier.fr

Catalogue PDF généré
par <http://www.repimmo.com>

Vente Appartement VAL-DE-REUIL (Eure - 27)

Surface : 30 m²

Surface séjour : 16 m²

Nb pièces : 1 pièce

Prix : 79000 €

Réf : 23082022 -



Description détaillée :

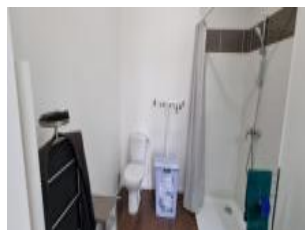
ELITE IMMOBILIER VOUS PROPOSE A LA VENTE SUR LE SECTEUR DE VAL DE REUIL UN INVESTISSEMENT LOCATIF DE 2019 VENDU LOUE QUI SE COMPOSE AINSI. une entrée, un coin cuisine, pièce de vie avec balcon, , salle d'eau avec WC. Au deuxième étage, une place de parking lot (63). Studio lot (25) Revenu locatif annuel : 3684 ? Fin de bail le 28/06/2024. Charges prévisionnelles annuelles : 712 ?

Date du diagnostic : 27/06/2019

Les honoraires sont à la charge du vendeur/ Frais d'agence inclus

Pour plus de renseignements veuillez contacter votre conseiller au 06.15.32.17.97

Annnonce visible sur <http://www.repimmo.com> sous la REF n°17097349



voir tous les détails sur ce bien http://www.repimmo.com/petite_annonces_immobiliere/17097349/appartement-a_vendre-val_de_reuil-27.php

ELITE IMMOBILIER

Centre Commercial Les Falaises 1, avenue des Falaises

27100 VAL-DE-REUIL

Tel : 06.49.95.68.81

E-Mail : leboncoin@elite-immobilier.fr

Catalogue PDF généré
par <http://www.repimmo.com>

Vente Maison SAINT-PIERRE-DU-VAUVRAY (Eure - 27)

Surface : 93 m2

Surface terrain : 563 m2

Surface séjour : 12 m2

Nb pièces : 3 pièces

Chambres : 2 chambres

Prix : 124000 €

Réf : 24102022 -



Description détaillée :

Elite immobilier vous propose une maison bourgeoise de 1883 de 93 m2 environ sur la commune de Saint Pierre du Vauvray.

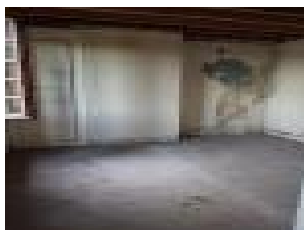
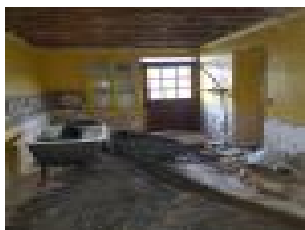
Maison avec rénovation total, les combles sont aménageables. Un fort potentiel d'aménagement pour ce bien.

Elle est édifée sur un terrain de 563m2 environ, proche des commerces, école primaire, transports à seulement 10min de la gare de Val De Reuil.

Montant estimer de la rénovation de 80000? à 100000? possibilité d' aide de l'état afin de réduire les coûts via l'audit énergétique.

Pour plus d' informations complémentaires veuillez contacter Cindy 06.58.27.49.97

Annnonce visible sur <http://www.repimmo.com> sous la REF n°17097348



voir tous les détails sur ce bien http://www.repimmo.com/petite_annonces_immobiliere/17097348/maison-a_vendre-saint_pierre_du_vauvray-27.php

Vente Maison VAL-DE-REUIL (Eure - 27)

Surface : 110 m²

Surface terrain : 200 m²

Surface séjour : 40 m²

Nb pièces : 5 pièces

Chambres : 4 chambres

SDB : 1 salle de bains

Prix : 138000 €

Réf : 23092022 -



Description détaillée :

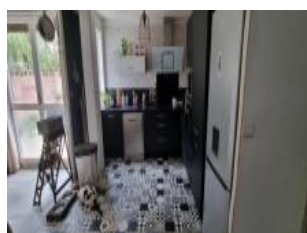
ELITE IMMOBILIER vous propose sur la commune de Val de Reuil une maison de 110m² 4 chambres qui se compose ainsi:

Une entrée avec dressing, cellier, 2 chambres avec un accès sur le jardin, salle d'eau, cuisine ouverte équipée et aménagée sur la pièce de vie pour environ 42 m² avec sa cheminée insert tubé . A l'étage un dégagement sur 2 chambres avec un accès sur le toit terrasse, salle de bain avec WC.

Cette maison est édifiée sur un terrain de 200m² avec une entrée par le jardin, cabane de jardin. Proche des commerces, écoles, loisirs et transport à seulement 5 mn de la gare SNCF. Travaux et rafraîchissement à prévoir
Idéal pour du locatif avec un loyer de 850? à 900?F.A.I/ A charge vendeur

Pour plus d'informations veuillez contacter Cindy au 06.58.27.49.97

Annnonce visible sur <http://www.repimmo.com> sous la REF n°17097347



voir tous les détails sur ce bien http://www.repimmo.com/petite_annonces_immobiliere/17097347/maison-a_vendre-val_de_reuil-27.php

ELITE IMMOBILIER

Centre Commercial Les Falaises 1, avenue des Falaises

27100 VAL-DE-REUIL

Tel : 06.49.95.68.81

E-Mail : leboncoin@elite-immobilier.fr

Catalogue PDF généré
par <http://www.repimmo.com>

Vente Maison ALIZAY (Eure - 27)

Surface : 60 m²

Surface terrain : 550 m²

Surface séjour : 25 m²

Nb pièces : 3 pièces

Chambres : 2 chambres

Prix : 117000 €

Réf : 4112022 -



Description détaillée :

ELITE Immobilier vous propose à la vente un pavillon avec un sous-sol complet sur le secteur d'Alizay qui se compose ainsi: Une entrée sur un dégagement qui dessert, une salle d'eau, wc, cuisine, pièce de vie, 2 chambres.

Le pavillon de plain-pied des années 60 avec une superficie de 60m² en demi niveau est édifié sur un terrain de 550m² environ avec des travaux à prévoir comme: sol, huisserie, isolation des combles etc.....

Montant estimé des dépenses annuelles d'énergie pour un usage standard : entre 2022 ? et 3200 ? par an. Prix moyens des énergies indexés sur l'année 2021 date réalisation des diag 13/10/2022 (abonnements compris). F.A.I A charge vendeur

Pour plus d'informations veuillez prendre contact avec Cindy au 06.58.27.49.97

Annnonce visible sur <http://www.repimmo.com> sous la REF n°17097346



voir tous les détails sur ce bien http://www.repimmo.com/petite_annonces_immobiliere/17097346/maison-a_vendre-alizay-27.php

ELITE IMMOBILIER

Centre Commercial Les Falaises 1, avenue des Falaises

27100 VAL-DE-REUIL

Tel : 06.49.95.68.81

E-Mail : leboncoin@elite-immobilier.fr

Catalogue PDF généré
par <http://www.repimmo.com>

Vente Immeuble PONT-DE-L'ARCHE (Eure - 27)

Surface : 314 m2

Nb pièces : 16 pièces

Prix : 436800 €

Réf : 3112021_bis_1 -



Description détaillée :

ELITE IMMOBILIER OUS PROPOSE A LA VENTE SUR LE SECTEUR DE PONT DE L'ARCHE UN IMMEUBLE DE RAPPORT QUI SE COMPOSE AINSI: Entrée, des bureaux, salle de réunion, sur 3 étages, salle d'archive, cuisine, WC, une verrière. Toiture, façade, électricité travaux effectuer en 2009

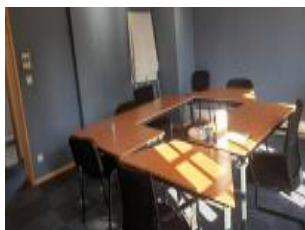
Climatisation réversible.

Idéalement pour une profession libérale. A la charge de l'acheteur : 4,00% TTC du prix du bien hors honoraires

Prix hors honoraires : 420000 ? Prix frais d'agence inclus: 436800?

Pour plus d'informations veuillez contacter Marc au 06.15.32.17.97

Annnonce visible sur <http://www.repimmo.com> sous la REF n°17097345



voir tous les détails sur ce bien http://www.repimmo.com/petite_annonces_immobiliere/17097345/immeuble-a_vendre-pont_de_l_arche-27.php

ELITE IMMOBILIER

Centre Commercial Les Falaises 1, avenue des Falaises

27100 VAL-DE-REUIL

Tel : 06.49.95.68.81

E-Mail : leboncoin@elite-immobilier.fr

Catalogue PDF généré
par <http://www.repimmo.com>

Vente Terrain VAL-DE-REUIL (Eure - 27)

Surface : 600 m²

Prix : 75900 €

Réf : 17092021_bis_1 -



Description détaillée :

ELITE IMMOBILIER VOUS PROPOSE PLUSIEURS PARCELLES ENCORE DISPONIBLE A PARTIR DE 70900?
PARCELLE n° 47 533M².

Quartier résidentiel le Cavé. A seulement 1h15 de Paris, 1h15 du bord de mer et 25mn de Rouen.

A proximité des commerces, loisirs, écoles et transports à seulement 5 mn de la gare de Val de Reuil

Terrain à bâtir d'une superficie de 533m² Vendu viabilisé, Eau, Gaz, électricité, tout à l'égout sur un lotissement sécurisé.

Pour plus de renseignements veuillez contacter votre Conseiller en Immobilier Marc au 06.15.32.17.97

A charge vendeur/ H.A.I

Annonce visible sur <http://www.repimmo.com> sous la REF n°17097344



voir tous les détails sur ce bien http://www.repimmo.com/petite_annonces_immobiliere/17097344/terrain-a_vendre-val_de_reuil-27.php