

CORREZE HABITAT

9 avenue Alsace Lorraine 19000 TULLE

Tel : 05.55.29.55.29

E-Mail : Imathey@correzehabitat.fr

Vente Maison LONZAC (Correze - 19)

Surface : 61 m2

Surface terrain : 200 m2

Nb pièces : 3 pièces

Chambres : 2 chambres

Prix : 37000 €

Réf : T0015700001000010000 -



Description détaillée :

Dans un quartier paisible du Lonzac, pavillon à rénover comprenant une belle pièce de vie, cuisine, 2 chambres, salle de bains et WC. Garage et jardin. Chauffage électrique

Pour plus de détails ou une visite : 05.55.29.55.10/05.55.29.55.42

Visite sur rendez-vous, remise des offres par lettre recommandée avec accusé de réception sous 1 mois à compter de la parution de cette publicité et traitées par ordre de priorité.

Date remise des offres le 02/05/2024

Les informations sur les risques auxquels ce bien est exposé sont disponibles sur le site Géorisques : www.georisques.gouv.fr

Annnonce visible sur <http://www.repimmo.com> sous la REF n°17357212



voir tous les détails sur ce bien http://www.repimmo.com/petite_annonces_immobiliere/17357212/maison-a_vendre-lonzac-19.php

Vente Appartement TULLE (Correze - 19)

Surface : 72 m²

Chambres : 2 chambres

SDB : 1 salle de bains

Prix : 55000 €

Réf : T0100300010000101006 -



Description détaillée :

Corrèze Habitat propose un appartement de 72m² au 6ème étage avec ascenseur, en centre ville à TULLE , « 22 rue Anne Vialle », offrant : un salon/séjour, une cuisine, 2 chambres, une salle de bains, WC. Chauffage collectif.

Cet appartement est situé à proximité de tous commerces .

Pour plus de détails ou une visite : 05.55.29.55.10/05.55.29.55.42

Visite sur rendez-vous, remise des offres par lettre recommandée avec accusé de réception sous 1 mois à compter de la parution de cette publicité et traitées par ordre de priorité.

Les informations sur les risques auxquels ce bien est exposé sont disponibles sur le site Géorisques : [www. georisques. gov. fr](http://www.georisques.gouv.fr)

Annnonce visible sur <http://www.repimmo.com> sous la REF n°17337868



voir tous les détails sur ce bien http://www.repimmo.com/petite_annonces_immobiliere/17337868/appartement-a_vendre-tulle-19.php

Vente Appartement TULLE (Correze - 19)

Surface : 73 m²

Nb pièces : 4 pièces

Chambres : 3 chambres

Prix : 55000 €

Réf : T0100300001000010100 -



Description détaillée :

Corrèze Habitat propose un appartement de 73.58m² au 8^{ème} étage avec ascenseur, en centre ville à TULLE , « 22 rue Anne Vialle », offrant : une pièce de vie, une cuisine, 3 chambres, une salle d'eau WC. Chauffage collectif. Pas de procédure en cours. Charges de copropriété 934,17E par trimestre. 32 lots principaux

Cet appartement est situé à proximité de tous les commerces .

Pour plus de détails ou une visite : 05.55.29.55.10/05.55.29.55.42

Visite sur rendez-vous, remise des offres par lettre recommandée avec accusé de réception sous 1 mois à compter de la parution de cette publicité et traitées par ordre de priorité.

Les informations sur les risques auxquels ce bien est exposé sont disponibles sur le site Géorisques : [www. georisques. gouv. fr](http://www.georisques.gouv.fr)

Annnonce visible sur <http://www.repimmo.com> sous la REF n°17337867



voir tous les détails sur ce bien http://www.repimmo.com/petite_annonces_immobiliere/17337867/appartement-a_vendre-tulle-19.php

Location Appartement CHAMBOULIVE (Correze - 19)

Surface : 69 m²

Nb pièces : 4 pièces

Chambres : 3 chambres

SDB : 1 salle de bains

Charges : 49 €

Prix : 472 €/mois

Réf : TULL02500030 -



Description détaillée :

Corrèze Habitat propose un appartement de 69 m² dans une résidence de caractère dans le centre bourg de Chamboulive, offrant un séjour, une cuisine, 3 chambres, une salle de bain et un WC séparé.

Chauffage électrique individuel.

471.44 E charges comprises/mois (entretien abords espaces verts, taxe ordures ménagères, entretien VMC, entretien parties communes, entretien robinetterie, électricité des communs). Parking public devant la résidence.

Cet appartement est situé à 22 km de Tulle, 17 km d'Uzerche et 8,5 km de Seilhac. Il est desservi par une ligne tout public et scolaire vers Tulle et Seilhac. La commune propose une école primaire à 630 m avec garderie le matin et le soir et activités périscolaires.

Pharmacie, médecin, bar, presse, boulangerie, boucherie, Crédit Agricole, coiffeur, arrêt de bus dans un rayon de 500m. Bibliothèque et parc de jeux au pied de la Résidence.

Avantages : Possibilité APL - Pas de frais de dossier - Dépôt de garantie 1 mois - Paiement loyer à terme échu.

Les informations sur les risques auxquels ce bien est exposé sont disponibles sur le site Géorisques : [www. georisques. gov. fr](http://www.georisques.gouv.fr)

Annnonce visible sur <http://www.repimmo.com> sous la REF n°17140682



voir tous les détails sur ce bien http://www.repimmo.com/petite_annonces_immobiliere/17140682/appartement-location-chamboulive-19.php

Location Appartement TULLE (Correze - 19)

Surface : 82 m2

Nb pièces : 4 pièces

Chambres : 3 chambres

SDB : 1 salle de bains

Charges : 139 €

Prix : 527 €/mois

Réf : TULL10051030 -



Description détaillée :

Corrèze Habitat propose un appartement de 82 m² à Tulle, ville de 14 325 habitants, « 2 rue La Botte », offrant : un salon/séjour, une cuisine séparée, 3 chambres, un espace pouvant être aménagé, une salle de bain, WC séparé et un balcon.

Chauffage au gaz individuel.

487,93 E/mois charges comprises (électricité des communs, entretien parties communes, taxe ordures ménagères, entretien chaudière individuelle, entretien abords espaces verts, entretien compteur eau froide, eau, électricité ascenseurs, entretien ascenseurs, entretien robinetterie).

Cet appartement est situé à 3 km du Centre Ville de Tulle desservi par des lignes régulières de bus situées au pied de la Résidence.

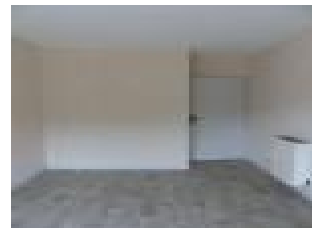
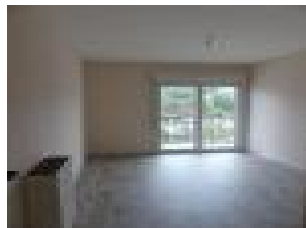
Cinéma, coiffeur, supermarché, salle de sport, ... au pied de la Résidence.

Ecoles primaires avec cantine et garderie, associations sportives, piscine, accueil de loisirs, crèche, restaurants, médiathèque, fleuriste, coiffeur, banques, ... dans un rayon de 3 km.

Avantages : Possibilité APL - Pas de frais de dossier - Dépôt de garantie 1 mois - Paiement loyer à terme échu.

Les informations sur les risques auxquels ce bien est exposé sont disponibles sur le site Géorisques : www.georisques.gouv.fr

Annonce visible sur <http://www.repimmo.com> sous la REF n°17068432



voir tous les détails sur ce bien http://www.repimmo.com/petite_annonces_immobiliere/17068432/appartement-location-tulle-19.php

Location Appartement TULLE (Correze - 19)

Surface : 60 m²

Nb pièces : 3 pièces

Chambres : 2 chambres

SDB : 1 salle de bains

Charges : 127 €

Prix : 430 €/mois

Réf : TULL0101801005 -



Description détaillée :

Corrèze Habitat propose un appartement de 60 m² à Tulle, ville de 14 325 habitants, « Rue Barbusse PLR Virevialle », situé au 3^{ème} étage, offrant : un salon/séjour, une cuisine, 2 chambres, une salle de bain et WC.

Chauffage au gaz collectif.

430,43 E/mois charges comprises (entretien parties communes, taxe ordures ménagères, chauffage, entretien robinetterie, entretien chauffe-eau, entretien compteur eau froide, eau, électricité des communs, entretien VMC et entretien abords espaces verts).

Cet appartement est desservi par des lignes régulières de navettes.

Ecole primaire avec cantine et garderie à 1 km.

Associations sportives, piscine, cinéma, salles de sport, accueil de loisirs, crèche, restaurants, médiathèque, fleuriste, coiffeur, banques, ... dans un rayon de 6,5 km.

Avantages : Possibilité APL - Pas de frais de dossier - Dépôt de garantie 1 mois - Paiement loyer à terme échu.

Les informations sur les risques auxquels ce bien est exposé sont disponibles sur le site Géorisques : www.georisques.gouv.fr

Annnonce visible sur <http://www.repimmo.com> sous la REF n°17036883

Location Appartement SEILHAC (Correze - 19)

Surface : 74 m²

Nb pièces : 4 pièces

Chambres : 3 chambres

SDB : 1 salle de bains

Charges : 50 €

Prix : 412 €/mois

Réf : TULL0010800036 -



Description détaillée :

Corrèze Habitat propose un appartement de 74 m², à Seilhac, « 6, Rue du Champ de Foire HLM Point du Jour », offrant : un salon/séjour, une cuisine, 3 chambres, une salle de bain, un WC et un balcon.

Chauffage au gaz individuel.

411,55 E/mois charges comprises (entretien abords espaces verts, entretien parties communes, entretien robinetterie, entretien chaudière individuelle, taxe ordures, entretien VMC, électricité des communs et un garage).

Cet appartement est situé à 15 km de Tulle et 31 km de Brive la Gaillarde. La commune propose une école primaire située à 450 m et un collège situé à 500 m. Elle est desservie par des lignes scolaires vers Tulle.

Diverses associations proposent du badminton, tennis, football, rugby, musique, basket, ...

Marché le jeudi et dimanche matin.

Supermarché, boulangerie, boucherie, opticien, auto-école, pharmacie, médecin, infirmières, podologue, La Poste, ... dans un rayon de 800 m.

Avantages : Possibilité APL - Pas de frais de dossier - Dépôt de garantie 1 mois - Paiement loyer à terme échu.

Les informations sur les risques auxquels ce bien est exposé sont disponibles sur le site Géorisques : www.georisques.gouv.fr

Annnonce visible sur <http://www.repimmo.com> sous la REF n°17025994

Location Maison NEUVIC (Correze - 19)

Surface : 87 m²

Nb pièces : 4 pièces

Chambres : 3 chambres

SDB : 1 salle de bains

Charges : 49 €

Prix : 543 €/mois

Réf : USSE0019900042 -



Description détaillée :

Corrèze Habitat propose une maison mitoyenne de 87 m², à Neuvic, « 18 Passages des granges lot. Rabier », offrant : un salon/séjour, une cuisine, 3 chambres, une salle de bain, un WC séparé, un jardin, un garage.

Chauffage individuel électrique.

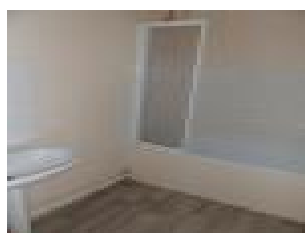
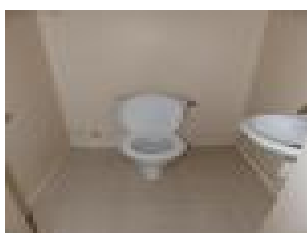
542,37 E/mois charges comprises (entretien robinetterie, entretien VMC, taxe ordures et un garage).

Cette maison est située à 20 km de Ussel et 39 km de Bort les Orgues et Meymac.

Avantages : Possibilité APL - Pas de frais de dossier - Dépôt de garantie 1 mois - Paiement loyer à terme échu.

Les informations sur les risques auxquels ce bien est exposé sont disponibles sur le site Géorisques : www.georisques.gouv.fr

Annnonce visible sur <http://www.repimmo.com> sous la REF n°17025992



voir tous les détails sur ce bien http://www.repimmo.com/petite_annonces_immobiliere/17025992/maison-location-neuvic-19.php

Location Appartement BORT-LES-ORGUES (Correze - 19)

Surface : 79 m²

Nb pièces : 3 pièces

Chambres : 2 chambres

SDB : 1 salle de bains

Charges : 36 €

Prix : 398 €/mois

Réf : USS0006400089 -



Description détaillée :

Corrèze Habitat propose un appartement de 79m² situé au 2ème étage T4, à Bort les Orgues, « 135 rue Plante », offrant un salon/séjour, une cuisine, 2 chambres, une salle de bain, un WC séparé.

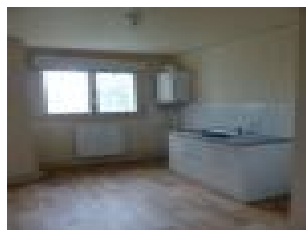
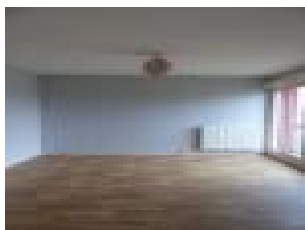
Chauffage au gaz individuel.

397,42 E/mois charges comprises (entretien abords espaces verts, entretien parties communes, taxe ordures ménagères, entretien chaudière, entretien VMC, électricité des communs, entretien robinetterie).

Avantages : Possibilité APL - Pas de frais de dossier - Dépôt de garantie 1 mois - Paiement loyer à terme échu.

Les informations sur les risques auxquels ce bien est exposé sont disponibles sur le site Géorisques : www.georisques.gouv.fr

Annnonce visible sur <http://www.repimmo.com> sous la REF n°17025989



voir tous les détails sur ce bien http://www.repimmo.com/petite_annonces_immobiliere/17025989/appartement-location-bort_les_orgues-19.php

Location Appartement TULLE (Correze - 19)

Surface : 60 m2

Nb pièces : 3 pièces

Chambres : 2 chambres

SDB : 1 salle de bains

Charges : 155 €

Prix : 467 €/mois

Réf : TULL0100401026 -



Description détaillée :

Corrèze Habitat propose un appartement de 60 m² à Tulle, « 14 avenue Raymond Poincaré », situé au 3^{ème} étage avec ascenseur, offrant : un salon/séjour, une cuisine, 2 chambres, une salle de bain et WC.

Chauffage au gaz collectif.

467,36 E/mois charges comprises (entretien des parties communes, taxe ordures ménagères, chauffage, entretien robinetterie, entretien chauffe-eau, entretien compteur eau froide, abonnement contrôle d'accès, Consommation individuelle chauffage, eau, électricité des communs, électricité ascenseurs, entretien ascenseurs).

Cet appartement est situé non loin de l'hôpital desservi par des lignes régulières de navettes.

Ecole primaire avec cantine et garderie à proximité.

Associations sportives, piscine, cinéma, salles de sport, accueil de loisirs, crèche, restaurants, fleuriste, coiffeur, banques, ... dans un rayon de 6 km.

Avantages : Possibilité APL - Pas de frais de dossier - Dépôt de garantie 1 mois - Paiement loyer à terme échu.

Les informations sur les risques auxquels ce bien est exposé sont disponibles sur le site Géorisques : [www. georisques. gov. fr](http://www.georisques.gouv.fr)

Annnonce visible sur <http://www.repimmo.com> sous la REF n°17025987

Location Appartement TULLE (Correze - 19)

Surface : 80 m²

Nb pièces : 4 pièces

Chambres : 3 chambres

SDB : 1 salle de bains

Charges : 192 €

Prix : 590 €/mois

Réf : TULL0101601025 -



Description détaillée :

Corrèze Habitat propose un appartement T4 de 80 m² à Tulle, ville de 14 325 habitants, « 100 avenue Victor Hugo », offrant : un salon, un séjour/salle à manger, une cuisine, 3 chambres, une salle de bain et WC.

Chauffage au gaz collectif.

589.93 E/mois charges comprises (entretien parties communes, abonnement contrôle accès, taxe ordures ménagères, chauffage, entretien robinetterie, entretien chauffe eau, entretien compteur eau froide, consommation individuelle chauffage, eau, entretien ascenseurs, électricité ascenseurs, électricité des communs).

Cet appartement est situé à 750 m du Centre Ville de Tulle.

Ecole primaire à 800 m.

Associations sportives, piscine, cinéma, salles de sport, accueil de loisirs, crèche, restaurants, médiathèque, fleuriste, coiffeur, banques, ... dans un rayon de 3 km.

Avantages : Possibilité APL - Pas de frais de dossier - Dépôt de garantie 1 mois - Paiement loyer à terme échu.

Les informations sur les risques auxquels ce bien est exposé sont disponibles sur le site Géorisques : www.georisques.gouv.fr

Annnonce visible sur <http://www.repimmo.com> sous la REF n°17025986

Location Appartement TULLE (Correze - 19)

Surface : 83 m²

Chambres : 2 chambres

SDB : 1 salle de bains

Charges : 80 €

Prix : 468 €/mois

Réf : TULL10341007 -



Description détaillée :

Corrèze Habitat propose un appartement de 83 m² dans une résidence avec accès sécurisé et ascenseur à Tulle, ville de 14 325 habitants, « 11 rue Anne Vialle », offrant au rez-de-chaussée : un double salon/séjour, une cuisine séparée, un WC, un placard pouvant être aménagé et à l'étage : 2 chambres, placards dans le couloir et une salle de bain.

Chauffage au gaz individuel.

467.11 E/mois charges comprises (entretien équipements des communs, entretien parties communes, taxe ordures ménagères, entretien ascenseur, entretien chaudière individuelle, entretien VMC, entretien compteur eau froide, eau froide).

Possibilité de place de parking, se renseigner avec l'agence de TULLE.

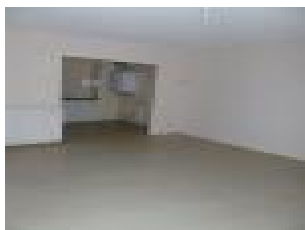
Cet appartement est situé à 1,5 km du Centre Ville de Tulle desservi par des lignes régulières de navettes situées à proximité.

Ecole primaire avec cantine et garderie à 1 km.

Avantages : Possibilité APL - Pas de frais de dossier - Dépôt de garantie 1 mois - Paiement loyer à terme échu.

Les informations sur les risques auxquels ce bien est exposé sont disponibles sur le site Géorisques : www.georisques.gouv.fr

Annnonce visible sur <http://www.repimmo.com> sous la REF n°16680355



voir tous les détails sur ce bien http://www.repimmo.com/petite_annonces_immobiliere/16680355/appartement-location-tulle-19.php

Location Appartement TULLE (Correze - 19)

Surface : 80 m²

Nb pièces : 4 pièces

Chambres : 2 chambres

SDB : 1 salle de bains

Charges : 95 €

Prix : 487 €/mois

Réf : TULL10341044 -



Description détaillée :

Corrèze Habitat propose un appartement de 80 m² dans une résidence avec accès sécurisé et ascenseur à Tulle, ville de 14 325 habitants, « 11 rue Anne Vialle », offrant : un salon et un séjour/salle à manger, une cuisine, deux chambres, une salle de bain et WC séparé.

Chauffage au gaz individuel.

485.58 E/mois charges comprises (électricité des communs, électricité des ascenseurs, entretien parties communes, taxe ordures ménagères, entretien ascenseur, entretien chaudière individuelle, entretien VMC, entretien robinetterie, entretien compteur eau froide, eau froide).

Possibilité de place de parking à voir avec l'agence.

Cet appartement est situé à 1,5 km du Centre Ville de Tulle desservi par des lignes régulières de navettes situées à proximité.

Ecole primaire avec cantine et garderie à 1 km.

Associations sportives, piscine, cinéma, salles de sport, accueil de loisirs, crèche, restaurants, médiathèque, fleuriste, coiffeur, banques, ... dans un rayon de 2 km.

Avantages : Possibilité APL - Pas de frais de dossier - Dépôt de garantie 1 mois - Paiement loyer à terme échu.

Les informations sur les risques auxquels ce bien est exposé sont disponibles sur le site Géorisques : [www. georisques. gouv. fr](http://www.georisques.gouv.fr)

Annnonce visible sur <http://www.repimmo.com> sous la REF n°16462442

voir tous les détails sur ce bien http://www.repimmo.com/petite_annonces_immobiliere/16462442/appartement-location-tulle-19.php

Location Appartement TULLE (Correze - 19)

Surface : 69 m²

Nb pièces : 3 pièces

Chambres : 1 chambre

SDB : 1 salle de bains

Charges : 72 €

Prix : 410 €/mois

Réf : TULL10341021 -



Description détaillée :

Corrèze Habitat propose un appartement T2 BIS de 69 m² dans une résidence avec accès sécurisée et ascenseur à Tulle, ville de 14 325 habitants, « 11 rue Anne Vialle », offrant : un salon/séjour, une cuisine, une chambre, placards dans le couloir, une salle de bain et WC séparé.

Chauffage au gaz individuel.

408.63 E/mois charges comprises (électricité des communs, électricité des ascenseurs, entretien abords des espaces verts, entretien parties communes, taxe ordures ménagères, entretien ascenseur, entretien chaudière individuelle, entretien VMC, entretien compteur eau froide, eau froide).

Possibilité de place de parking en option voir avec l'agence.

Cet appartement est situé à 1,5 km du Centre Ville de Tulle desservi par des lignes régulières de navettes situées à proximité.

Ecole primaire avec cantine et garderie à 1 km.

Associations sportives, piscine, cinéma, salles de sport, accueil de loisirs, crèche, restaurants, médiathèque, fleuriste, coiffeur, banques, ... dans un rayon de 2 km.

Avantages : Possibilité APL - Pas de frais de dossier - Dépôt de garantie 1 mois - Paiement loyer à terme échu.

Les informations sur les risques auxquels ce bien est exposé sont disponibles sur le site Géorisques : [www. georisques. gouv. fr](http://www.georisques.gouv.fr)



repimmo.com sous la REF n°16462441

voir tous les détails sur ce bien http://www.repimmo.com/petite_annonces_immobiliere/16462441/appartement-location-tulle-19.php

Location Appartement TULLE (Correze - 19)

Surface : 64 m²

Nb pièces : 3 pièces

Chambres : 1 chambre

SDB : 1 salle de bains

Charges : 83 €

Prix : 427 €/mois

Réf : TULL10341057 -



Description détaillée :

Corrèze Habitat propose un appartement T2 BIS de 64 m² dans une résidence avec accès sécurisé et ascenseur à Tulle, ville de 14 325 habitants, « 11 rue Anne Vialle », offrant : un salon/séjour, une cuisine, une chambre, placards dans le couloir, une salle de bain et WC séparé.

Chauffage au gaz individuel.

425.91 E/mois charges comprises (électricité des communs, électricité des ascenseurs, entretien abords des espaces verts, entretien parties communes, taxe ordures ménagères, entretien ascenseur, entretien chaudière individuelle, entretien VMC, entretien compteur eau froide, eau froide).

Possibilité de place de parking en option voir avec l'agence.

Cet appartement est situé à 1,5 km du Centre Ville de Tulle desservi par des lignes régulières de navettes situées à proximité.

Ecole primaire avec cantine et garderie à 1 km.

Associations sportives, piscine, cinéma, salles de sport, accueil de loisirs, crèche, restaurants, médiathèque, fleuriste, coiffeur, banques, ... dans un rayon de 2 km.

Avantages : Possibilité APL - Pas de frais de dossier - Dépôt de garantie 1 mois - Paiement loyer à terme échu.

Les informations sur les risques auxquels ce bien est exposé sont disponibles sur le site Géorisques : www.georisques.gouv.fr



repimmo.com sous la REF n°16462440

voir tous les détails sur ce bien http://www.repimmo.com/petite_annonces_immobiliere/16462440/appartement-location-tulle-19.php

Location Appartement MARC-LA-TOUR (Correze - 19)

Surface : 81 m²

SDB : 1 salle de bains

Charges : 54 €

Prix : 531 €/mois

Réf : TULL02470004 -



Description détaillée :

Corrèze Habitat propose un appartement de 81 m², à Lagarde Enval, « 15 Rue de l'Etang », dans un cadre verdoyant, offrant un salon/séjour, une cuisine, chambres, une salle de bain et WC.

Chauffage électrique individuel.

530,36 E/mois charges comprises (Garage, taxe ordures ménagères, entretien VMC, entretien robinetterie).

Avantages : Possibilité APL - Pas de frais de dossier - Dépôt de garantie 1 mois - Paiement loyer à terme échu.

Les informations sur les risques auxquels ce bien est exposé sont disponibles sur le site Géorisques : www.georisques.gouv.fr

Annnonce visible sur <http://www.repimmo.com> sous la REF n°16019177



voir tous les détails sur ce bien http://www.repimmo.com/petite_annonces_immobiliere/16019177/appartement-location-marc_la_tour-19.php