

**L EQUIPE IMMOBILIERE DE GESTION**  
**RESIDENCE DECAEN - 68 RUE DE L AMIRAL DECAEN 97400 ST DENIS**  
**Tel : 06.92.25.46.66**  
**E-Mail : [equipe.immobiliere.gestion@gmail.com](mailto:equipe.immobiliere.gestion@gmail.com)**

## Location Appartement SAINTE-CLOTILDE ( Reunion - 974 )

Surface : 20 m2

Nb pièces : 1 pièce

Charges : 25 €

Prix : 720 €/mois

Réf : TERRFLEU5 -



### Description détaillée :

L'Equipe Immobilière de Gestion vous propose, à la location, à Champ fleuri, ce charmant studio climatisé entièrement meublé de 20m2 avec une belle varangue aménagée en cuisine/salle à manger fermée par un volet roulant + une terrasse non couverte.

Situé dans une résidence calme et sécurisée, à proximité de toutes les commodités, il dispose d'une place de stationnement privative en sous-sol.

disponibilité : immédiate

Modalité de récupération des charges locatives : prévisionnelles mensuelles avec régularisation annuelle

Loyer hors charges : 695,00 E

Provisions sur charges : 25,00 E (hors TEOM, eau-edf-internet non inclus)

Loyer charges comprises : 720,00 E

Dépôt de garantie : 1390 E

Honoraires à la charge du locataire : 220,00 E dont 60,00 E pour l'état des lieux

Annnonce visible sur <http://www.repimmo.com> sous la REF n°17414378



voir tous les détails sur ce bien [http://www.repimmo.com/petite\\_annonces\\_immobiliere/17414378/appartement-location-sainte\\_clotilde-974.php](http://www.repimmo.com/petite_annonces_immobiliere/17414378/appartement-location-sainte_clotilde-974.php)

## Location Appartement SAINTE-CLOTILDE ( Reunion - 974 )

Surface : 78 m2

Nb pièces : 4 pièces

Chambres : 3 chambres

Année de construction : 2016

Charges : 50 €

Prix : 980 €/mois

Réf : RYAL4 -



### Description détaillée :

L'Equipe Immobilière de Gestion vous propose à la location cet appartement de type 4 situé au rez de chaussée se composant comme suit :

une entrée, un séjour et une cuisine aménagée et équipée (plaque, hotte, four) donnant sur une varangue, 3 chambres dont une avec climatisation et placard, une salle de douche, un WC, et une autre varangue.

Une place de parking est rattachée à l'appartement.

Surface habitable : 78.22 m2 + varangues de 20.25 m2

Disponibilité : 13/06/2024

### ATTENTION !

Bien en defiscalisation soumis à plafond de ressources PINEL OUTRE MER :

avis d'imposition 2023 des revenus 2022- revenu fiscal de référence à ne pas dépasser :

Couple 40 516 E

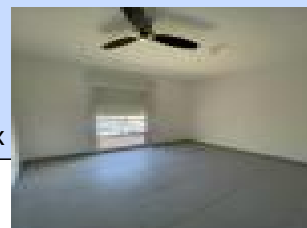
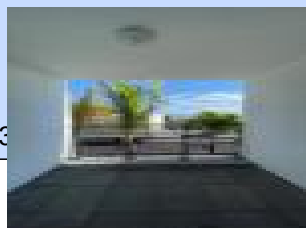
couple ayant une personne à charge 48 722 E

couple ayant deux personnes à charge 58 818 E

Modalité de récupération des charges locatives : prévisionnelles mensuelles avec régularisation annuelle

loyer hors charges : 930,00 E

provisions sur charges : 50.00 E hors team



voir tous les détails sur ce bien [http://www.repimmo.com/petite\\_annonces\\_immobiliere/17409634/appartement-location-sainte\\_clotilde-974.php](http://www.repimmo.com/petite_annonces_immobiliere/17409634/appartement-location-sainte_clotilde-974.php)

## Location Appartement SAINT-GILLES-LES-BAINS ( Reunion - 974 )

Surface : 26 m2

Nb pièces : 1 pièce

Charges : 45 €

Prix : 705 €/mois

Réf : TERRBOUCAN -



### Description détaillée :

L'Equipe Immobilière de Gestion vous propose, à la location, dans la résidence les Terrasses de Boucan à deux pas de la plage de Boucan Canot, ce studio de 26 m2 avec une varangue de 6 m2.

Il se compose d'une entrée avec cuisine, une salle de douche, un séjour climatisé avec un grand placard et une charmante varangue.

Une place de stationnement privative est rattachée à ce logement.

Disponibilité : 06 juin 2024

Modalité de récupération des charges locatives : prévisionnelles mensuelles avec régularisation annuelle

loyer hors charges : 660,00 E

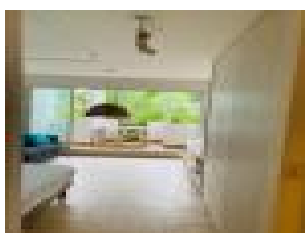
provisions sur charges : 45,00 E (hors TEOM)

loyer charges comprises : 705,00 E

Dépôt de garantie : 1 320,00 E

Honoraires à la charge du locataire : 286,00 E dont 78,00 E pour l'état des lieux

Annnonce visible sur <http://www.repimmo.com> sous la REF n°17405260



voir tous les détails sur ce bien [http://www.repimmo.com/petite\\_annonces\\_immobiliere/17405260/appartement-location-saint\\_gilles\\_les\\_bains-974.php](http://www.repimmo.com/petite_annonces_immobiliere/17405260/appartement-location-saint_gilles_les_bains-974.php)

## Location Appartement SAINT-DENIS ( Reunion - 974 )

Surface : 63 m2

Nb pièces : 3 pièces

Chambres : 2 chambres

Charges : 104 €

Prix : 1019 €/mois

Réf : LEVANT -



### Description détaillée :

L'Equipe Immobilière de Gestion vous propose, à la location, à Bellepierre, dans une résidence sécurisée située à proximité du CHU et de toutes commodités, ce

très beau T3 duplex entièrement meublé se composant :

- Au 1er niveau : un séjour, une cuisine aménagée et équipée (four, lave-vaisselle, plaque électrique), une chambre avec placard, une salle d'eau avec douche à l'italienne, un WC et une varangue.

- Au 2ème niveau - mezzanine : une grande chambre climatisée avec nombreux rangements.

Deux places de stationnement privatifs sont rattachées à ce logement.

Disponible au 03 juin 2024

Loyer CC : 1 019,00 E

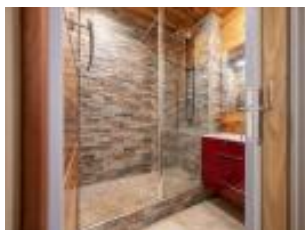
Loyer hors charges : 915,00 E

provisions sur charges régularisables : 104,00 E prévisionnelles mensuelles avec régularisation annuelle. (hors TEOM quittancée en sus annuellement)

Dépôt de garantie : 2 038,00 E

Honoraires à la charge du locataire : 693,00 E dont 189,00 E pour l'état des lieux

Annnonce visible sur <http://www.repimmo.com> sous la REF n°17390298



voir tous les détails sur ce bien [http://www.repimmo.com/petite\\_annonces\\_immobiliere/17390298/appartement-location-saint\\_denis-974.php](http://www.repimmo.com/petite_annonces_immobiliere/17390298/appartement-location-saint_denis-974.php)

## Location Appartement SAINTE-CLOTILDE ( Reunion - 974 )

Surface : 22 m<sup>2</sup>

Nb pièces : 1 pièce

Charges : 30 €

Prix : 480 €/mois

Réf : SCRIBESTUD -



### Description détaillée :

L'Equipe Immobilière de Gestion vous propose à la location, dans la résidence Scribes, secteur Moufia, à proximité de l'Université, ce studio meublé de 22 m<sup>2</sup> situé au 1<sup>er</sup> étage d'une résidence sécurisée avec gardien.

Il se compose d'un coin kitchenette, d'un séjour avec placard et d'une salle d'eau avec WC.

Une place de parking est rattachée à ce logement.

Disponibilité : 10 mai 2024

Loyer charges comprises : 480,00 E

Loyer hors charges : 450,00 E

provisions sur charges : 30,00 E (hors TEOM)

Modalité de récupération des charges locatives : prévisionnelles mensuelles avec régularisation annuelle

Dépôt de garantie : 900,00 E

Honoraires à la charge du locataire : 246,00 E dont 67,00 E pour l'état des lieux

Annonce visible sur <http://www.repimmo.com> sous la REF n°17313078



voir tous les détails sur ce bien [http://www.repimmo.com/petite\\_annonces\\_immobiliere/17313078/appartement-location-sainte\\_clotilde-974.php](http://www.repimmo.com/petite_annonces_immobiliere/17313078/appartement-location-sainte_clotilde-974.php)

## Location Appartement POSSESSION ( Reunion - 974 )

Surface : 75 m2

Nb pièces : 3 pièces

Chambres : 2 chambres

Année de construction : 2016

Charges : 67 €

Prix : 862 €/mois

Réf : FLORICET3 -



### Description détaillée :

**ATTENTION !!!** Bien soumis à plafond de ressources PINEL DOM

L'Equipe Immobilière de Gestion vous propose à la location, un appartement T3 de 75 m2.

Situé au 1er étage d'une résidence sécurisée de 18 logements bien entretenue, à la Possession, à proximité de toutes commodités (commerces, écoles, centre médical,..), il se compose comme suit : une entrée, 2 chambres climatisées + brasseur d'air, une cuisine aménagée et équipée (plaque, hotte, four) ouverte sur un séjour, un coin bureau, une salle de douche, un WC et une varangue de 8 m2.

Une place de stationnement est rattachée à ce logement.

Disponibilité : 29 avril 2024

Loyer charges comprises : 862,00 E

Loyer hors charges : 795,00 E

Provisions sur charges : 67,00 E (hors TEOM appelée annuellement)

Modalité de récupération des charges locatives : prévisionnelles mensuelles avec régularisation annuelle.

Dépôt de garantie : 795,00 E

Honoraires à la charge du locataire : 768,00 E dont 209,00 E pour l'état des lieux

**ATTENTION !!!**

Bien en défiscalisation soumis à plafond de ressources PINEL OUTRE MER :



voir tous les détails sur ce bien [http://www.repimmo.com/petite\\_annonces\\_immobiliere/17250456/appartement-location-possession-974.php](http://www.repimmo.com/petite_annonces_immobiliere/17250456/appartement-location-possession-974.php)

## Location Appartement SAINTE-CLOTILDE ( Reunion - 974 )

Surface : 60 m2

Nb pièces : 3 pièces

Chambres : 2 chambres

Année de construction : 2016

Charges : 55 €

Prix : 815 €/mois

Réf : RYAL15 -

### Description détaillée :

L'Equipe Immobilière de Gestion vous propose à la location cet appartement de type 3 situé au 2ème étage de la résidence Ryal se composant comme suit :

une entrée, un séjour / cuisine aménagée et équipée (plaque, hotte, four) donnant sur une terrasse de 10 m2 avec vue mer, 2 chambres dont une avec placard, une salle de douche et un WC.

Une place de parking est rattachée à l'appartement.

Disponibilité : 05/04/2024

### ATTENTION !

Bien en defiscalisation soumis à plafond de ressources PINEL OUTRE MER :

avis d'imposition 2023 des revenus 2022- revenu fiscal de référence à ne pas dépasser :

Couple 40 516 E

couple ayant une personne à charge 48 722 E

couple ayant deux personnes à charge 58 818 E

Modalité de récupération des charges locatives : prévisionnelles mensuelles avec régularisation annuelle

loyer hors charges : 760,00 E

provisions sur charges : 55,00 E hors team

loyer charges comprises : 815,00 E

Dépôt de garantie : 760,00 E

Honoraires à la charge du locataire : 660,00 E dont 180,00 E pour l'état des lieux

Annnonce visible sur <http://www.repimmo.com> sous la REF n°17250455

voir tous les détails sur ce bien [http://www.repimmo.com/petite\\_annonces\\_immobiliere/17250455/appartement-location-sainte\\_clotilde-974.php](http://www.repimmo.com/petite_annonces_immobiliere/17250455/appartement-location-sainte_clotilde-974.php)



## Location Appartement CHALOUPE ( Reunion - 974 )

Surface : 60 m2

Nb pièces : 3 pièces

Chambres : 2 chambres

Prix : 660 €/mois

Réf : CAPCAM2 -



### Description détaillée :

L'Equipe Immobilière de Gestion, vous propose à la location, à La Chaloupe St Leu, Cap Camélias, dans une petite résidence de 4 logements, cet appartement de type F2 /F3 de 60 m2 au 1<sup>er</sup> étage.

Il se compose comme suit : un grand séjour de 25 m2, une cuisine aménagée et équipée (plaque, hotte), une chambre, une pièce de 8 m2 pouvant faire office de bureau ou de chambre d'enfant, une salle d'eau avec douche à l'italienne et un WC.

Disponibilité : 07/06/2024

loyer hors charges : 660,00 E

provisions sur charges : 0,00 E (TEOM appelée annuellement)

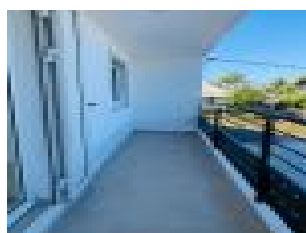
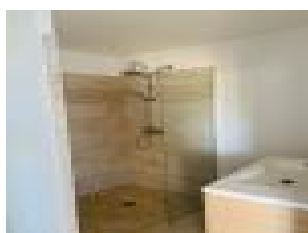
loyer charges comprises : 660,00 E

Dépôt de garantie : 660,00 E

Modalité de récupération des charges locatives : annuelle.

Honoraires à la charge du locataire : 630,00 E dont 172,00 E pour l'état des lieux.

Annnonce visible sur <http://www.repimmo.com> sous la REF n°17201069



voir tous les détails sur ce bien [http://www.repimmo.com/petite\\_annonces\\_immobiliere/17201069/appartement-location-chaloupe-974.php](http://www.repimmo.com/petite_annonces_immobiliere/17201069/appartement-location-chaloupe-974.php)

## Location Appartement SAINTE-CLOTILDE ( Reunion - 974 )

Surface : 71 m2

Nb pièces : 3 pièces

Chambres : 2 chambres

Année de construction : 2016

Charges : 57 €

Prix : 917 €/mois

Réf : RYALT3D -



### Description détaillée :

L'Equipe Immobilière de Gestion vous propose à la location cet appartement de type 3 en duplex situé au 2ème étage de la résidence Ryal à Bois-de-Nèfles Sainte Clotilde.

Il se compose comme suit :

une entrée, un séjour / cuisine aménagée et équipée (plaque, hotte, four) donnant sur une varangue, une chambre, une salle de douche, un WC et au niveau supérieur un palier et une 2ème chambre.

Une place de parking est rattachée à l'appartement.

Surface habitable : 71 m2 + varangue de 20 m2

Disponibilité : 29 mars 2024

### ATTENTION !

Bien en defiscalisation soumis à plafond de ressources PINEL OUTRE MER :

avis d'imposition 2023 des revenus 2022- revenu fiscal de référence à ne pas dépasser :

Couple 40 516 E

Couple ayant une personne à charge 48 722 E

Modalité de récupération des charges locatives : prévisionnelles mensuelles avec régularisation annuelle

loyer hors charges : 860,00 E

provisions sur charges : 57,00 E hors team

charges de copropriété : 917,00 E

charges de copropriété : 00 E

charges de copropriété : 773,00 E dont 211,00 E pour l'état des lieux

charges de copropriété : 00 E

voir tous les détails sur ce bien [http://www.repimmo.com/petite\\_annonces\\_immobiliere/17176582/appartement-location-sainte\\_clotilde-974.php](http://www.repimmo.com/petite_annonces_immobiliere/17176582/appartement-location-sainte_clotilde-974.php)

## Location Appartement SAINTE-CLOTILDE ( Reunion - 974 )

Surface : 86 m2

Nb pièces : 3 pièces

Chambres : 2 chambres

SDB : 1 salle de bains

Charges : 55 €

Prix : 805 €/mois

Réf : ALEXIA -



### Description détaillée :

L'Equipe Immobilière de Gestion vous propose à la location, secteur Bois de Nèfles à Sainte Clotilde, cet appartement de type 3 de 87 m2 habitable entièrement meublé.

Situé au 3ème étage sans ascenseur et bénéficiant d'une vue panoramique sur Saint-Denis, il se compose comme suit : une entrée, un séjour, une terrasse fermée, une cuisine aménagée et équipée, une salle de bains prolongée par cellier, un WC et 2 chambres dont une avec placard.

Un emplacement de stationnement en aérien et un emplacement en sous-sol sont rattachés au logement.

Disponibilité : 24/02/24

Modalité de récupération des charges locatives : prévisionnelles mensuelles avec régularisation annuelle

loyer hors charges : 750,00 E

provisions sur charges : 55,00 E (hors TEOM)

loyer charges comprises : 805,00 E

Dépôt de garantie : 1 500,00 E

Honoraires à la charge du locataire : 795,00 E dont 261,00 E pour l'état des lieux

Annnonce visible sur <http://www.repimmo.com> sous la REF n°17030014



voir tous les détails sur ce bien [http://www.repimmo.com/petite\\_annonces\\_immobiliere/17030014/appartement-location-sainte\\_clotilde-974.php](http://www.repimmo.com/petite_annonces_immobiliere/17030014/appartement-location-sainte_clotilde-974.php)

## Location Appartement SAINT-DENIS ( Reunion - 974 )

Surface : 29 m<sup>2</sup>

Nb pièces : 1 pièce

Charges : 25 €

Prix : 600 €/mois

Réf : PARCTRINIT -



### Description détaillée :

L'Equipe Immobilière de Gestion vous propose à la location ce studio meublé d'une surface de 29 m<sup>2</sup> avec balcon de 3 m<sup>2</sup> donnant sur cour intérieure.

Idéalement situé à proximité du Boulevard Sud, du Parc de la Trinité et de la Médiathèque, au 5<sup>ème</sup> étage d'une résidence sécurisée, cet appartement se compose comme suit : séjour avec coin nuit, kitchenette, salle de douche avec WC, balcon.

Disponibilité : immédiate

Loyer CC : 600E

Loyer hors charges : 575E

Charges : 25E

Modalité de récupération des charges locatives : prévisonnelles mensuelles avec régularisation annuelle

Dépôt de garantie : 1000,00 E

Honoraires à la charge du locataire : 319,00 E dont 87,00 E pour l'état des lieux

Les informations sur les risques auxquels ce bien est exposé sont disponibles sur le site Géorisques :

Annnonce visible sur <http://www.repimmo.com> sous la REF n°17030013



voir tous les détails sur ce bien [http://www.repimmo.com/petite\\_annonces\\_immobiliere/17030013/appartement-location-saint\\_denis-974.php](http://www.repimmo.com/petite_annonces_immobiliere/17030013/appartement-location-saint_denis-974.php)

## Location Appartement SAINT-DENIS ( Reunion - 974 )

Surface : 47 m2

Nb pièces : 2 pièces

Chambres : 1 chambre

Charges : 40 €

Prix : 655 €/mois

Réf : JARDINLYS2 -



### Description détaillée :

L'Equipe Immobilière de Gestion vous propose à la location, dans la nouvelle résidence " Jardin des lys" rue Saint Philippe à Saint-Denis, située à proximité immédiate du jardin de l'Etat et du centre ville ce charmant T2 au 2ème étage de 47,58 m2 de surface habitable et sa grande varangue de 10 m2.

Il se compose d'une cuisine ouverte aménagée et équipée (plaque, hotte) donnant sur le séjour et sa varangue, une chambre avec brasseur d'air et placard, une salle d'eau avec douche à l'italienne et un WC.

Une place de stationnement est rattachée à ce logement.

Disponible le 5 février 2024.

Bien soumis à plafond de ressources Pinel Dom sur avis imposition 2021 des revenus 2020

-personne seule : 30 338 E

-couple : 40 516 E

Bien soumis à assurance loyers impayés (conditions CDI confirmé et revenus mensuels à 3 fois le montant du loyer.

Modalité de récupération des charges locatives : prévisionnelles mensuelles avec régularisation annuelle

loyer hors charges : 615,00 E

provisions sur charges : 40,00 E (hors TEOM)

loyer charges comprises : 655,00 E

Dépôt de garantie : 615.00 E



voir tous les détails sur ce bien [http://www.repimmo.com/petite\\_annonces\\_immobiliere/17003794/appartement-location-saint\\_denis-974.php](http://www.repimmo.com/petite_annonces_immobiliere/17003794/appartement-location-saint_denis-974.php)

## Location Appartement SAINTE-MARIE ( Reunion - 974 )

Surface : 63 m2

Nb pièces : 3 pièces

Chambres : 2 chambres

Charges : 40 €

Prix : 820 €/mois

Réf : KALOUILE3 -



Description détaillée :

MERCI DE NOUS ADRESSER UN EMAIL

L'Equipe Immobilière de Gestion vous propose à la location, à Sainte-Marie Beauséjour, un appartement de type 3 de 63m2 situé au 1er étage d'une résidence neuve.

Il se compose d'un séjour avec cuisine aménagée et équipée, deux chambres, une salle de douche et un WC.

Les + : 1 place de parking, une varangue de 10 m2.

Disponible : immédiatement.

Attention : Logement soumis au régime PINEL (plafond de ressources pour le locataire - revenus 2022 déclarés en 2023)

GLI : CDI confirmé, revenus mensuels = 2400E

Loyer hors charges : 780,00 E/mois

Loyer charges comprises : 820,00 E / mois

Montant des charges : 40,00 E / mois

Honoraires à la charge du locataire : 819,00 E dont 189,00 E pour l'état des lieux Dépôt de garantie : 780,00 E

Annnonce visible sur <http://www.repimmo.com> sous la REF n°16961700



voir tous les détails sur ce bien [http://www.repimmo.com/petite\\_annonces\\_immobiliere/16961700/appartement-location-sainte\\_marie-974.php](http://www.repimmo.com/petite_annonces_immobiliere/16961700/appartement-location-sainte_marie-974.php)

## Location Appartement SAINTE-MARIE ( Reunion - 974 )

Surface : 42 m2

Nb pièces : 2 pièces

Chambres : 1 chambre

Année de construction : 2023

Charges : 30 €

Prix : 655 €/mois

Réf : KALOUILE2 -



### Description détaillée :

MERCI DE NOUS ADRESSER UN EMAIL

L'Equipe Immobilière de Gestion vous propose à la location, à Sainte-Marie Beauséjour, un appartement de type 2 de 42m2 situé au rez de chaussée d'une résidence neuve.

Il se compose d'un séjour avec cuisine aménagée et équipée, une chambre, une salle de douche avec WC.

Les + : 1 place de parking, une varangue de 15 m2.

Disponible : 01 février 2024.

Attention : Logement soumis au régime PINEL (plafond de ressources pour le locataire - revenus 2022 déclarés en 2023)

GLI : CDI confirmé, revenus mensuels = 2400E

Loyer hors charges : 625,00 E/mois

Loyer charges comprises : 655,00 E / mois

Montant des charges : 30,00 E / mois

Honoraires à la charge du locataire : 657,00 E dont 179,00 E pour l'état des lieux Dépôt de garantie : 625,00 E

Annnonce visible sur <http://www.repimmo.com> sous la REF n°16961699

## Location Appartement SAINT-DENIS ( Reunion - 974 )

Surface : 45 m<sup>2</sup>

Nb pièces : 2 pièces

Chambres : 1 chambre

SDB : 1 salle de bains

Charges : 73 €

Prix : 750 €/mois

Réf : DELISLE -



### Description détaillée :

L'Equipe Immobilière de Gestion vous propose à la location cet appartement T2 situé dans une résidence calme et sécurisée.

Le logement se compose comme suit : un séjour climatisé, une cuisine aménagée et équipée (plaque de cuisson, hotte), une chambre climatisée avec placard, une salle de bains, un WC et une varangue de 8.80 m<sup>2</sup>.

Disponibilité : 01/12/2023

Loyer charges comprises : 750,00 E

Loyer hors charges : 677,00 E

Provisions sur charges : 73,00 E (hors TEOM)

Modalité de récupération des charges : provisions mensuelles avec régularisation annuelle.

Dépôt de garantie : 677,00 E

Honoraires : 503,00 E dont 137,00 E pour l'état des lieux.

Les informations sur les risques auxquels ce bien est exposé sont disponibles sur le site Géorisques

Annnonce visible sur <http://www.repimmo.com> sous la REF n°16805188



voir tous les détails sur ce bien [http://www.repimmo.com/petite\\_annonces\\_immobiliere/16805188/appartement-location-saint\\_denis-974.php](http://www.repimmo.com/petite_annonces_immobiliere/16805188/appartement-location-saint_denis-974.php)



## Location Appartement BOIS-DE-NEFLES-SAINT-PAUL ( Reunion - 974 )

Surface : 51 m2

Nb pièces : 3 pièces

Chambres : 2 chambres

Année de construction : 2009

Charges : 40 €

Prix : 750 €/mois

Réf : 201763 -



### Description détaillée :

L'Equipe Immobilière de Gestion vous propose à la location, Plaine Saint-Paul, dans la résidence sécurisée les Jardins de la Plaine impasse Pendulas, à 4 mn de la quatre voies, ce beau F3 de 52 m2 avec un séjour de 23 m2 donnant sur une varangue de 9 m2 et 2 chambres climatisées dont 1 avec placard, une place de stationnement sécurisée est rattachée au logement.

A proximité de toutes commodités (écoles, commerces, transport)

Disponible :

loyer hors charges : 710, 00 E

provisions sur charges : 40, 00 E (hors TEOM)

loyer charges comprises : 750, 00 E

Dépôt de garantie : 710,00 E

Modalité de récupération des charges locatives : prévisionnelles mensuelles avec régularisation annuelle

Honoraires à la charge du locataire : 569,00 E dont 155, 00 E pour l'état des lieux

Annnonce visible sur <http://www.repimmo.com> sous la REF n°16789963



voir tous les détails sur ce bien [http://www.repimmo.com/petite\\_annonces\\_immobiliere/16789963/appartement-location-bois\\_de\\_nefles\\_saint\\_paul-974.php](http://www.repimmo.com/petite_annonces_immobiliere/16789963/appartement-location-bois_de_nefles_saint_paul-974.php)

## Location Maison POSSESSION ( Reunion - 974 )

Surface : 160 m2

Nb pièces : 5 pièces

Chambres : 4 chambres

Charges : 150 €

Prix : 2450 €/mois

Réf : LATANIERS -



### Description détaillée :

Secteur recherché dans les bas de La Possession - Dans quartier résidentiel à proximité immédiate du Coeur de Ville.

Belles prestations pour cette Villa neuve de standing Type 5 de 160 m2 hab. comprenant :

au rdc : entrée, espace de vie de 65 m2 offrant un double séjour avec baie vitrée 3 vantaux à galandage donnant accès à une varangue de plus de 45 m2 et cuisine équipée, cellier, buanderie et wc ;

A l'étage : beau dégagement lumineux offrant la possibilité de nombreux rangements ou bureau, 3 chambres climatisées avec placards, wc, salle de bains avec baignoire/douche/double vasque, suite parentale climatisée avec son dressing et sa salle d'eau.

Le revêtement sol est en totalité en béton ciré - Piscine au sel - Local vélo - Portail électrique - Interphone - Sans vis à vis

Loyer charges comprises : 2 450 E

Loyer hors charges : 2 300 E

Charges : 150,00E (contrat entretien piscine)

TEOM quittancées annuellement

Dépôt de garantie : 2 300E

Honoraires à la charge du locataire : 1 300 E dont 480,00 E pour l'état des lieux

Disponibilité : IMMEDIATE



voir tous les détails sur ce bien [http://www.repimmo.com/petite\\_annonces\\_immobiliere/16789962/maison-location-possession-974.php](http://www.repimmo.com/petite_annonces_immobiliere/16789962/maison-location-possession-974.php)

## Location Appartement SAINT-DENIS ( Reunion - 974 )

Surface : 26 m<sup>2</sup>  
Nb pièces : 1 pièce  
SDB : 1 salle de bains  
Charges : 30 €  
Prix : 690 €/mois  
Réf : MISTRAL -



### Description détaillée :

L'Equipe Immobilière de Gestion vous propose à la location ce studio meublé et lumineux comprenant une grande terrasse avec vue dégagée côté montagne au 5ème étage sur 6 de la résidence Mistral.

La résidence est située dans le quartier dynamique de Montgaillard, rue Rocade de l'Oasis, à 1km des points d'intérêt suivants : Parc de la Trinité, supermarché, stade de Montgaillard, école, collège, médiathèque, mairie annexe et station-service et à quelques kilomètres du CHU de Bellepierre, du Barachois (5km) et de l'aéroport Roland Garros (7km).

Vous disposerez de 26m<sup>2</sup> bien agencés comprenant un séjour avec coin cuisine et une salle de bains avec WC ainsi qu'une belle terrasse de plus de 20 m<sup>2</sup>.

Le studio est entièrement meublé : vaisselle, four micro-ondes, lave-linge, table et fer à repasser, rangements, canapé d'angle convertible et table basse, climatisation et salon de jardin.

Le studio dispose d'une place de parking dans la résidence Amiral qui jouxte Mistral.

Disponibilité : 06/11/2023

Loyer charges comprises : 690,00 E

Loyer hors charges : 660,00 E

Provisions sur charges : 30,00 E (hors TEOM, eau, électricité et internet)

Modalité de récupération des charges : provisions mensuelles avec régularisation annuelle.



voir tous les détails sur ce bien [http://www.repimmo.com/petite\\_annonces\\_immobiliere/16784920/appartement-location-saint\\_denis-974.php](http://www.repimmo.com/petite_annonces_immobiliere/16784920/appartement-location-saint_denis-974.php)

## Location Appartement SAINT-DENIS ( Reunion - 974 )

Surface : 17 m2

Nb pièces : 1 pièce

Charges : 40 €

Prix : 420 €/mois

Réf : TERRMONTG -



### Description détaillée :

L'Equipe Immobilière de Gestion vous propose, à la location, résidence les Terrasses de Montgaillard, à proximité de l'hôtel le Créolia, ce studio meublé dans une résidence sécurisée - à proximité de toutes commodités.

Une place de stationnement privative est rattachée à ce logement

Disponible : immédiate

Modalité de récupération des charges locatives : prévisionnelles mensuelles avec régularisation annuelle

loyer hors charges : 380,00 E

provisions sur charges : 40,00 E (hors TEOM)

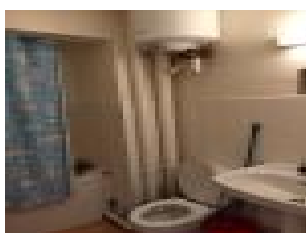
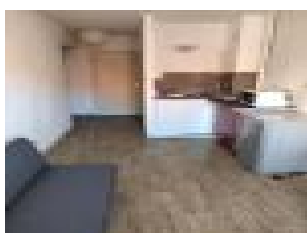
loyer charges comprises : 420,00 E

Dépôt de garantie : 760,00 E

Honoraires à la charge du locataire : 187,00 E dont 51,00 E pour l'état des lieux

Les informations sur les risques auxquels ce bien est exposé sont disponibles sur le site Géorisques :

Annnonce visible sur <http://www.repimmo.com> sous la REF n°16711354



voir tous les détails sur ce bien [http://www.repimmo.com/petite\\_annonces\\_immobiliere/16711354/appartement-location-saint\\_denis-974.php](http://www.repimmo.com/petite_annonces_immobiliere/16711354/appartement-location-saint_denis-974.php)

## Location Appartement SAINT-PIERRE ( Reunion - 974 )

Surface : 69 m2

Nb pièces : 2 pièces

Chambres : 1 chambre

Année de construction : 2022

Prix : 750 €/mois

Réf : RAVBLANCHE -



### Description détaillée :

L'Equipe Immobilière de Gestion vous propose à la location, à Saint-Pierre secteur Ravine Blanche, en bas de villa, cet appartement récent (2022) de type T2 d'une surface de 69 m2 avec sa terrasse en caillebotis et son jardin de 90 m2. Il se compose comme suit : cellier, cuisine ouverte aménagée et équipée (plaque, hotte, four, four micro-onde), séjour/salle à manger avec brasseur d'air, salle d'eau équipée d'un meuble vasque et miroir avec douche et WC, buanderie, chambre avec placard, brasseur d'air.

Attention ! Bien en défiscalisation soumis à plafond de ressources PINEL OUTRE MER :

Revenu fiscal de référence à ne pas dépasser en 2021 (Avis impôts 2022):

Personne seule : 30 338 E

Couple : 40 516 E

Bien soumis également à assurance loyers impayés : justification de 3 X le montant du loyer en revenus (CDI confirmé)

Disponible : 16/10/2023

Modalité de récupération des charges locatives : régularisation en fin d'année

loyer hors charges : 750,00 E

Loyer charges comprises : 750,00 E (la TEOM sera appelée annuellement)

Dépôt de garantie : 750.00 E



voir tous les détails sur ce bien [http://www.repimmo.com/petite\\_annonces\\_immobiliere/16711353/appartement-location-saint\\_pierre-974.php](http://www.repimmo.com/petite_annonces_immobiliere/16711353/appartement-location-saint_pierre-974.php)

## Location Appartement SAINT-DENIS ( Reunion - 974 )

Surface : 34 m2

Nb pièces : 1 pièce

Année de construction : 1993

Charges : 35 €

Prix : 655 €/mois

Réf : CLUBBOURBO -



### Description détaillée :

L'Equipe Immobilière de Gestion vous propose à la location à Saint-Denis, Résidence Club Bourbon, rue du Verger, au 1<sup>er</sup> étage, un appartement meublé de type studio de 35 m2 se composant d'une entrée/dégagement, une cuisine, un séjour climatisé, une terrasse de 4 m2 avec belle vue dégagée sur la mer, salle de bains avec WC.

Un emplacement privatif de stationnement est rattaché à ce logement.

Disponibilité : 01/03/2024

PRIVILEGIER LE CONTACT PAR EMAIL

Loyer hors charges : 620,00 E

Provisions sur charges : 35,00 E (hors TEOM, eau, électricité et internet non inclus)

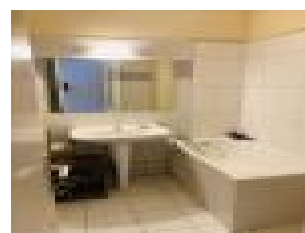
Loyer charges comprises : 655,00 E

Dépôt de garantie : 1 300,00 E

Modalité de récupération des charges locatives : prévisionnelles mensuelles avec régularisation annuelle

Honoraires à la charge du locataire : 374,00 E dont 102,00 E pour l'état des lieux

Annnonce visible sur <http://www.repimmo.com> sous la REF n°16679800



voir tous les détails sur ce bien [http://www.repimmo.com/petite\\_annonces\\_immobiliere/16679800/appartement-location-saint\\_denis-974.php](http://www.repimmo.com/petite_annonces_immobiliere/16679800/appartement-location-saint_denis-974.php)

## Location Appartement SAINTE-CLOTILDE ( Reunion - 974 )

Surface : 100 m2

Nb pièces : 3 pièces

Chambres : 2 chambres

SDB : 1 salle de bains

Charges : 40 €

Prix : 990 €/mois

Réf : ANTONIO -



### Description détaillée :

L'Equipe Immobilière de Gestion vous propose à la location à Sainte-Clotilde, quartier des Deux Canons, proche du parc de la Trinité, de la clinique Sainte Clotilde et de toutes commodités, cet appartement de type 3 de 100 m2 entièrement meublé.

Situé au premier étage d'une résidence calme et sécurisée, il se compose d'une entrée, un séjour climatisé donnant sur une terrasse de 9 m2, un dégagement, une cuisine aménagée et équipée, deux chambres climatisées dont une avec dressing, une salle de bains et un WC.

Un emplacement privatif de stationnement est rattaché à ce logement.

Disponibilité : immédiate

Loyer charges comprises : 990,00 E

Loyer hors charges : 950,00 E

Provisions sur charges : 40,00 E (hors TEOM, eau, électricité et internet)

Modalité de récupération des charges locatives : prévisionnelles mensuelles avec régularisation annuelle.

Dépôt de garantie : 1 900,00 E

Bien soumis à une garantie loyers impayés : CDI confirmé et revenus à 3 fois le montant du loyer.

Honoraires à la charge du locataire : 950,00 E dont 259,00 E pour l'état des lieux

Les informations sur les risques auxquels ce bien est exposé sont disponibles sur le site Géorisauces :



voir tous les détails sur ce bien [http://www.repimmo.com/petite\\_annonces\\_immobiliere/16650060/appartement-location-sainte\\_clotilde-974.php](http://www.repimmo.com/petite_annonces_immobiliere/16650060/appartement-location-sainte_clotilde-974.php)

## Location Maison SAINTE-MARIE ( Reunion - 974 )

Surface : 82 m2

Surface terrain : 26 m2

Nb pièces : 4 pièces

Chambres : 3 chambres

Année de construction : 2018

Charges : 36 €

Prix : 960 €/mois

Réf : GALILEE2 -



### Description détaillée :

L'Equipe Immobilière de Gestion vous propose à la location, sur un programme récent de maisons à Ravine des Figues Sainte Marie, cette villa mitoyenne de type 4 sur 3 niveaux, d'une superficie de 82 m2 avec garage et petit jardin.

Elle se compose comme suit :

- au rez de chaussée : un garage fermé, un dégagement, une chambre avec salle de douche et wc ;
- au 1er étage : une cuisine aménagée et équipée (hotte et plaque de cuisson vitrocéramique) ouverte sur un séjour donnant sur une varangue de 9m2 ;
- au 2ème étage : 2 chambres et une salle de douche avec wc.

Disponibilité : immédiate

Loyer charges comprises : 960,00E

Loyer hors charges pinel DOM : 924,00E

Provisions sur charges : 36,00 E (hors TEOM)

Modalité de récupération des charges locatives : prévisionnelles mensuelles avec régularisation annuelle

Dépôt de garantie : 924,00E

Bien en defiscalisation soumis à plafond de ressources PINEL OUTRE MER :

avis d'imposition 2022 des revenus 2021, revenu fiscal de référence à ne pas dépasser :

Couple 40 516 E

couple ayant une personne à charge 48 722 E

couple ayant deux personnes à charge 58 818 E

Bien soumis à assurance loyer impayé : CDI confirmé

Honoraires à la charge du locataire : 800,00 E dont 218,00 E pour l'état des lieux

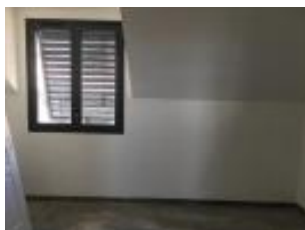
Les informations sur les risques auxquels ce bien est exposé sont disponibles sur le site Géorisques :



**L EQUIPE IMMOBILIERE DE GESTION**  
RESIDENCE DECAEN - 68 RUE DE L AMIRAL DECAEN  
97400 ST DENIS  
Tel : 06.92.25.46.66  
E-Mail : equipe.immobiliere.gestion@gmail.com

Catalogue PDF généré  
par <http://www.repimmo.com>

Annonce visible sur <http://www.repimmo.com> sous la REF n°16629923



voir tous les détails sur ce bien [http://www.repimmo.com/petite\\_annonces\\_immobiliere/16629923/maison-location-sainte\\_marie-974.php](http://www.repimmo.com/petite_annonces_immobiliere/16629923/maison-location-sainte_marie-974.php)

## Location Maison SAINTE-CLOTILDE ( Reunion - 974 )

Surface : 89 m2

Surface terrain : 287 m2

Nb pièces : 4 pièces

Chambres : 3 chambres

Année de construction : 2021

Prix : 1390 €/mois

Réf : LORYBRET -



### Description détaillée :

L'Equipe Immobilière de Gestion vous propose, à la Bretagne, chemin Lory Lebreton, cette villa jumelée de 89 m2 construite sur une parcelle de 377 m2 comprenant :

-au rez de chaussée : un séjour avec cuisine ouverte aménagée et équipée, une chambre climatisée, une salle d'eau avec douche à l'italienne et un WC, une varangue.

-à l'étage : un palier, 2 chambres climatisées avec placard, une salle d'eau avec douche à l'italienne et un WC.

Bien en défiscalisation soumis à plafond de ressources GIRARDIN

Couple + 1 personne à charge : 65 833E

Couple + 2 personnes à charge : 69 435 E

Loyer : 1 390,00 E par mois hors charges

Modalité de récupération des charges locatives : TEOM appelée annuellement

Loyer charges comprises : 1 390,00 E

Dépôt de garantie : 1 390,00 E

Honoraires à la charge du locataire : 750,00 E dont 204,00 E pour l'état des lieux

Disponibilité : immédiate

Les informations sur les risques auxquels ce bien est exposé sont disponibles sur le site Géorisques :

Annonce visible sur <http://www.repimmo.com> sous la REF n°16274460



voir tous les détails sur ce bien [http://www.repimmo.com/petite\\_annonces\\_immobiliere/16274460/maison-location-sainte\\_clotilde-974.php](http://www.repimmo.com/petite_annonces_immobiliere/16274460/maison-location-sainte_clotilde-974.php)