

AVANT GARDE TRANSACTION LAURAGAIS

4, Allée Notre Dame 81540 SORÈZE

Tel : 07.71.13.40.35

E-Mail : ab.lauragais@avantgardetransaction.fr

Vente Commerce SOREZE (Tarn - 81)

Surface : 28 m2

Prix : 55000 €

Réf : PATRIM82 -



Description détaillée :

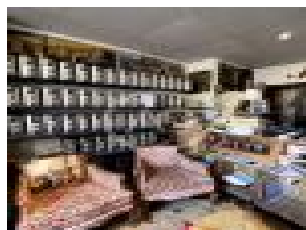
Votre agence Avant-Garde vous présente à la vente en EXCLUSIVITE le fonds de commerce de cette charmante et authentique épicerie fine / salon de thé.

Située au coeur d'un magnifique village culturel touristique, sur une charmante petite placette, ce commerce est en pleine expansion et ne désempli pas. Il est très apprécié par la clientèle locale et de passage.

Il est doté d'une petite terrasse pavée ainsi que d'une Licence III.

Le stock et le mobilier sont compris dans le prix.

Annnonce visible sur <http://www.repimmo.com> sous la REF n°16488480



voir tous les détails sur ce bien http://www.repimmo.com/petite_annonces_immobiliere/16488480/commerce-a_vendre-soreze-81.php

Vente Maison REVEL (Haute garonne - 31)

Surface : 121 m²

Surface terrain : 1500 m²

Nb pièces : 4 pièces

Chambres : 3 chambres

Année de construction : 1998

Prix : 294000 €

Réf : PATRIM37 -



Description détaillée :

L'agence AVANT-GARDE LAURAGAIS vous propose cette villa de construction traditionnelle de 1998, développant une superficie de 121m², comprenant entrée, cuisine indépendante, 2 vérandas, un double séjour avec cheminée, 3 chambres, une salle d'eau, un WC indépendant et une buanderie.

Attenant à la maison, un double garage (avec cave et wc) vient compléter le bien.

Le jardin paysagé possède de nombreux arbres fruitiers ainsi qu'un abri de jardin et une piscine.

Les plus++: belle hauteur sous plafond, clim réversible, charpente traditionnelle, portail automatique...

Annnonce visible sur <http://www.repimmo.com> sous la REF n°16488479



voir tous les détails sur ce bien http://www.repimmo.com/petite_annonces_immobiliere/16488479/maison-a_vendre-revel-31.php

Vente Terrain REVEL (Haute garonne - 31)

Surface : 403 m²

Prix : 91000 €

Réf : PATRIM60 -



Description détaillée :

Votre agence Avant-Garde vous propose ce terrain rarissime sur Revel.

Idéalement placé en hyper-hyper centre, il se situe à seulement deux minutes à pieds de la Place Philippe VI de Valois et de son magnifique marché.

Sur ce terrain de 403m², un projet de maison d'une surface de plus de 120m² avec garage a été accepté en mairie.

N'hésitez pas à nous consulter pour le découvrir en agence.

Annnonce visible sur <http://www.repimmo.com> sous la REF n°16488478

Vente Terrain CAHUZAC (Tarn - 81)

Surface : 1800 m2

Prix : 68000 €

Réf : PATRIM32 -



Description détaillée :

A 5 Minutes de Soreze et de ses commodités, venez découvrir ce terrain avec vue campagne, en pente, de 1800m2.

Il sera viabilisé pour la vente.

Possibilité d'acquérir un terrain plat attenant de 5000m2 supplémentaires non constructibles.

Annnonce visible sur <http://www.repimmo.com> sous la REF n°16488477

Vente Terrain SOREZE (Tarn - 81)

Surface : 1053 m²

Prix : 60000 €

Réf : PATRIM15 -



Description détaillée :

A 300 mètres du centre du village de Soreze, facilement accessible à pied, lot à bâtir, viabilisé. Jolie vue sur la campagne.

Petit lotissement de 6 lots en impasse.

Annonce visible sur <http://www.repimmo.com> sous la REF n°16488476



voir tous les détails sur ce bien http://www.repimmo.com/petite_annonces_immobiliere/16488476/terrain-a_vendre-soreze-81.php

Vente Terrain SOREZE (Tarn - 81)

Surface : 1478 m2

Prix : 66000 €

Réf : PATRIM31 -



Description détaillée :

Terrain plat, hors lotissement mais entouré de voisin, viabilisé, de 1470M2 environ, à deux minutes en voiture des commodités et du centre du village de Soreze.

Prévoir fosse septique.

Annnonce visible sur <http://www.repimmo.com> sous la REF n°16488475

Location Appartement REVEL (Haute garonne - 31)

Surface : 220 m2

Nb pièces : 5 pièces

Chambres : 4 chambres

Prix : 1200 €/mois

Réf : PATRIM62 -



Description détaillée :

L'agence AVANT-GARDE vous propose cette appartement, au premier étage, développant une superficie de 220m2 environ, comprenant une entrée donnant sur un double séjour , une cuisine ouverte avec un grand bar, quatre chambres, deux salle d'eau, deux toilettes indépendants et une buanderie.

Une grande terrasse d'environ 100m² vient compléter cette appartement.

Les plus : Double vitrage partout, climatisation, colocation acceptée.

Annonce visible sur <http://www.repimmo.com> sous la REF n°16488474



voir tous les détails sur ce bien http://www.repimmo.com/petite_annonces_immobiliere/16488474/appartement-location-revel-31.php

Vente Maison CASTELNAUDARY (Aude - 11)

Surface : 336 m²

Surface terrain : 40 m²

Nb pièces : 10 pièces

Chambres : 6 chambres

Année de construction : 1949

Prix : 263750 €

Réf : PATRIM85 -



Description détaillée :

Hyper centre Castelnaudary, tous les critères sont réunis pour définir cette spacieuse et lumineuse maison de ville et sont cachet.

Cette habitation familiale de caractère de Type 10 d'environ 336m² avec cour vous propose au rdc un salon/séjour de 50m², cuisine séparée, cour, cave avec chaufferie.

Au 1er étage, 2 spacieuses chambres, sde, wc, buanderie donnant sur terrasse.

Au 2ème étage, 4 chambres, dressing aménagé, salle de bains, wc.

Le dernier étage de 50m², très cosy, a été aménagé en salle cinéma, espace détente avec chambre indépendante et rangements.

Chauffage centrale gaz, double vitrage et prestations de qualité.

Situation proche écoles et commerces

Agathe BREUIL

06 72 71 16 33

Annonce visible sur <http://www.repimmo.com> sous la REF n°16488473



voir tous les détails sur ce bien http://www.repimmo.com/petite_annonces_immobiliere/16488473/maison-a_vendre-castelnaudary-11.php

Location Appartement SOREZE (Tarn - 81)

Surface : 50 m2

Nb pièces : 2 pièces

Chambres : 1 chambre

Charges : 10 €

Prix : 500 €/mois

Réf : PATRIM81 -



Description détaillée :

Petite maison T2 bis au coeur du village de Sorèze, dans une rue calme et très peu passante.

Elle se compose au rez de chaussée d'un espace cuisine - salle à manger à aménager, d'une salle d'eau (douche) et d'un wc indépendant.

Au premier étage, vous trouverez un grand salon lumineux ainsi qu'une belle chambre traversante.

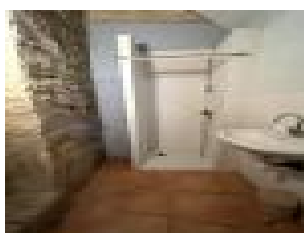
Les plus++: double vitrage, monte escalier permettant d'accéder au 1er étage sans difficulté, calme et lumineux, cachet de l'ancien (pierre et colombage)

A saisir sans plus attendre!

Honoraires à la charge du preneur: 250euros dont état des lieux 75euros.

Dépôt de garantie: 490euros

Annnonce visible sur <http://www.repimmo.com> sous la REF n°16488472



voir tous les détails sur ce bien http://www.repimmo.com/petite_annonces_immobiliere/16488472/appartement-location-soreze-81.php

Vente Maison PECHAUDIER (Tarn - 81)

Surface : 157 m²

Surface terrain : 20679 m²

Nb pièces : 7 pièces

Chambres : 4 chambres

Année de construction : 1850

Prix : 333000 €

Réf : PATRIM83 -



Description détaillée :

SOUS COMPROMIS

VISITE VIRTUELLE DISPONIBLE!!

Votre Agence Avant-Garde de Sorèze vous propose en EXCLUSIVITE cette magnifique ferme T7 des années 1850, en grande partie rénovée, avec dépendances sur un terrain entièrement clos de plus de 2 hectares.

Développant une surface d'environ 157m² habitables à ce jour, cette bâtisse en pierres a retrouvé un coup de jeune grâce à de nombreux travaux fraîchement réalisés (réfection toitures, électricité, pose d'une chaudière à bois, pose d'une micro-station...).

Elle n'attend plus que vous et votre touche personnelle pour retrouver pleinement de sa superbe !

Elle se compose au rez de jardin d'une entrée, d'une cuisine, d'un salon, d'une pièce pouvant servir de salle à manger, d'une toilette indépendant et d'une buanderie de plus de 40m². (facilement aménageable en habitable afin d'augmenter la surface)

A l'étage, vous pourrez apprécier les volumes de 4 belles chambres (entre 16 et 20m²), d'une salle d'eau ainsi que d'une vaste pièce à terminer de 47m².

En annexes: un grand hangar d'environ 170m², fermé sur 3 cotés, entièrement rénové (toiture comprise).

Prévoir travaux d'embellissement et/ou d'aménagement à l'intérieur du bien.

Les plus: vue exceptionnelle. environnement calme. puits. ramassage scolaire à proximité. faible foncier. terrain



voir tous les détails sur ce bien http://www.repimmo.com/petite_annonces_immobiliere/16488471/maison-a_vendre-pechaudier-81_php

Vente Maison SOREZE (Tarn - 81)

Surface : 192 m²

Surface terrain : 3490 m²

Nb pièces : 7 pièces

Chambres : 3 chambres

SDB : 1 salle de bains

Année de construction : 1984

Prix : 450000 €

Réf : PATRIM88 -



Description détaillée :

Votre agence Avant-Garde de Soreze dans le lauragais vous propose en EXCLUSIVITE cette belle bâtisse cossue des années 80, développant une surface de 192m² habitables.

Située dans un environnement calme, à proximité de toutes les commodités, elle est nichée au coeur d'un joli parc arboré et DIVISIBLE de 3490m², mais n'est pas isolée de voisins pour autant.

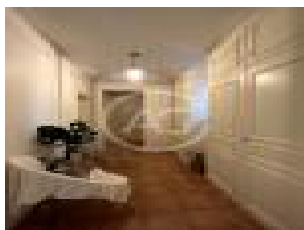
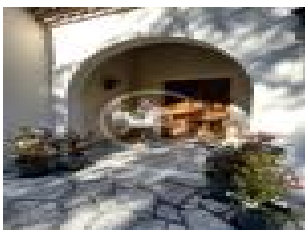
Elle se compose d'une magnifique entrée, d'une cuisine indépendante aménagée et équipée, d'un double séjour avec cheminée d'environ 62m², d'un coin nuit séparé composé de deux chambres dont une avec terrasse privée, d'une salle de bains avec double vasques et d'un toilette.

A l'étage se trouve une belle suite parentale isolée composé d'un bureau, d'une partie aménageable en dressing, d'une chambre et de sa salle d'eau avec toilette.

En annexe et attenant à la maison, un garage ainsi qu'un cellier buanderie viennent compléter le bien.

Les plus++: terrain constructible et divisible, double vitrage intégral, 3 terrasses de différentes expositions, parc arboré, très bon état intérieur et extérieur!

Annnonce visible sur <http://www.repimmo.com> sous la REF n°16488470



voir tous les détails sur ce bien http://www.repimmo.com/petite_annonces_immobiliere/16488470/maison-a_vendre-soreze-81.php

Vente Maison CAMBON-LES-LAVAUUR (Tarn - 81)

Surface : 128 m²

Surface terrain : 947 m²

Nb pièces : 4 pièces

Chambres : 3 chambres

SDB : 1 salle de bains

Année de construction : 2013

Prix : 320000 €

Réf : PATRIM84 -



Description détaillée :

VISITE VIRTUELLE DISPONIBLE!

Votre Agence Avant-Garde de Sorèze, vous propose en EXCLUSIVITE cette magnifique villa contemporaine de 2013, développant 128m² habitables, et ce, entièrement de plain-pied.

Très fonctionnelle, elle se compose d'une entrée avec placard équipé et banquette, d'un toilette indépendant, d'une belle cuisine entièrement aménagée et équipée ouverte sur un double séjour de près de 48m² lui-même ouvrant sur une terrasse de plus de 60m², mais aussi d'un cellier/buanderie.

Côté coin nuit, un couloir vous mènera à deux jolies chambres d'environ 12m² dotées de placards équipés, une salle de bains présentant une douche et une baignoire, un second toilette indépendant, mais également à une chambre parentale et son dressing.

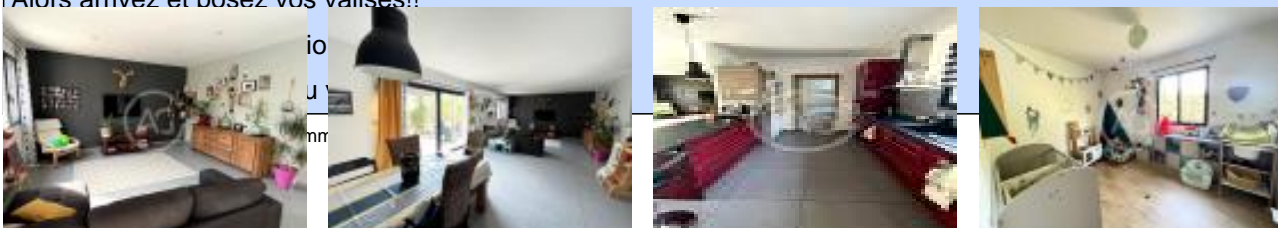
En annexe et communiquant à la maison par le cellier, vous pourrez apprécier un garage de près de 20m² avec sa mezzanine de rangement complète et une cave de même surface.

Côté jardin, le vis à vis inexistant permet de profiter au maximum de la somptueuse piscine au sel qui vient compléter ce bien.

Les plus++: clim réversible, double vitrage, baies à galandage, porte garage motorisée

Aucun travaux à prévoir!

Alors arrivez et posez vos valises!!



voir tous les détails sur ce bien http://www.repimmo.com/petite_annonces_immobiliere/16488469/maison-a_vendre-cambon_les_lavaur-81.php

Vente Maison SOREZE (Tarn - 81)

Surface : 122 m2

Surface terrain : 525 m2

Nb pièces : 4 pièces

Chambres : 3 chambres

Année de construction : 1900

Prix : 129600 €

Réf : PATRIM89 -



Description détaillée :

Votre agence Avant-Garde Lauragais vous propose en EXCLUSIVITE cette maison au multiple possibilités.

Que vous soyez investisseur, marchand de bien ou que vous recherchiez un bien pour votre résidence principale, ce bien est idéal.

La maison, d'une surface d'environ 122m2 se compose de 3 niveaux, à savoir: une entrée, une cuisine avec cellier et accès à une cour agréable d'environ 70m2, une salle à manger et un wc.

Au 1er étage, deux chambres avec point d'eau et placard.

Au 2e étage une chambre, une salle d'eau et un grenier exploitable.

Le bien bénéficie d'un jardin constructible de 455m2 non attenant avec garage d'environ 47m2.

Possibilité de diviser la maison en 3 logements T2 et de créer une habitation dans le garage avec une jardin de 455m2.

Nombreuses sont les possibilités, très beau potentiel!

Je reste à votre écoute pour les évoquer ensemble.

Les plus++: tout à l'égout, commerces à pieds, cour sans vis à vis, grenier aménageable.

Annnonce visible sur <http://www.repimmo.com> sous la REF n°16488468



voir tous les détails sur ce bien http://www.repimmo.com/petite_annonces_immobiliere/16488468/maison-a_vendre-soreze-81.php

Vente Maison ALBI (Tarn - 81)

Surface : 110 m²

Surface terrain : 2507 m²

Nb pièces : 4 pièces

Chambres : 3 chambres

SDB : 1 salle de bains

Année de construction : 1964

Prix : 277000 €

Réf : PATRIM96 -



Description détaillée :

Votre agence Avant-Garde Lauragais vous propose de poser vos valises dans cette charmante villa T4 d'env. 110m², datant de 1964, rafraîchit tout récemment, éditée sur un terrain constructible et divisible de 2507m².

Située dans un quartier résidentiel avec une jolie vue panoramique, cette maison saura vous séduire grâce à son côté intimiste et en même temps proche de toutes commodités.

Fonctionnelle, elle se compose d'une entrée, d'un toilette, d'une salle de bain, d'un double salon traversant ouvrant sur deux grandes terrasses, d'une cuisine aménagée .

Au demi niveau: un palier - une chambre - un bureau - une buanderie /chaufferie.

1er étage: un palier vous pourrez apprécier une magnifique vue depuis les 2 chambres (avec possibilité de créer une salle d'eau entre les deux).

En annexe un double garage de plus de 40m² vient compléter ce bien.

Les plus++: pompe à chaleur, volets roulants électriques, double vitrage, portail motorisée, puits, grande piscine hors sol.

Proche de toutes commodités à 10 minutes et 25 minutes du centre d'Albi à pieds.

A très bientôt pour une visite.

Annnonce visible sur <http://www.repimmo.com> sous la REF n°16488467



voir tous les détails sur ce bien http://www.repimmo.com/petite_annonces_immobiliere/16488467/maison-a_vendre-albi-81.php

Vente Appartement TOULOUSE (Haute garonne - 31)

Surface : 35 m2

Nb pièces : 2 pièces

Chambres : 1 chambre

SDB : 1 salle de bains

Prix : 225000 €

Réf : COSMO2057 -



Description détaillée :

L'agence Avant-Garde Transaction vous propose à la vente ce superbe appartement T2 de 35m2 entièrement rénové avec une terrasse de 8m2.

Situé au coeur du quartier des Amidonniers, en 1er et dernier étage d'un immeuble, il se compose d'une belle pièce de vie avec cuisine américaine, d'une chambre avec placard et d'une salle d'eau avec WC.

Bien soumis au régime de la copropriété, 5 lots. Charges annuelles de 460euros. Pas de procédure en cours.

Honoraires d'agence inclus à charge vendeur.

Copropriété de 5 lots (Pas de procédure en cours).

Charges annuelles : 460 euros.

Annnonce visible sur <http://www.repimmo.com> sous la REF n°16488466



voir tous les détails sur ce bien http://www.repimmo.com/petite_annonces_immobiliere/16488466/appartement-a_vendre-toulouse-31.php

Location Appartement SOREZE (Tarn - 81)

Surface : 30 m2

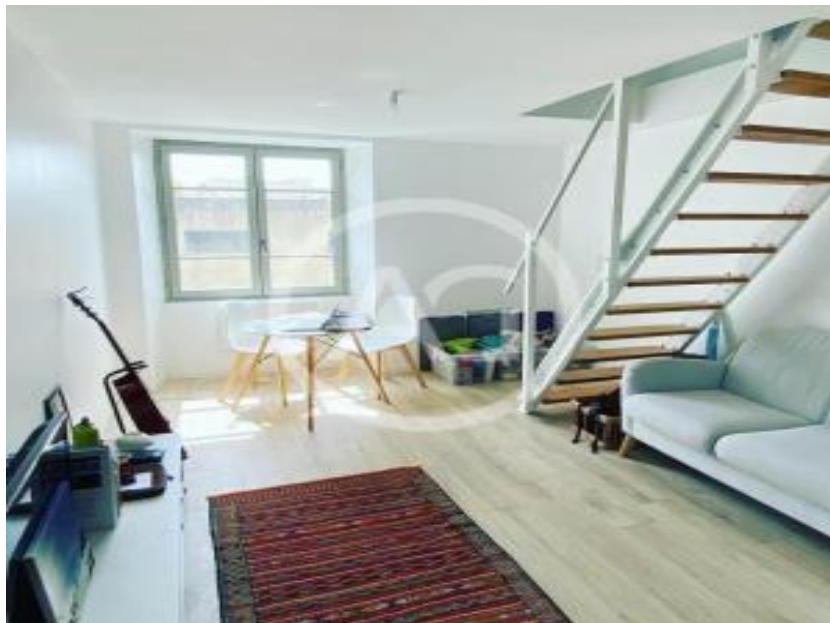
Nb pièces : 2 pièces

Chambres : 1 chambre

Charges : 10 €

Prix : 500 €/mois

Réf : PATRIM11 -



Description détaillée :

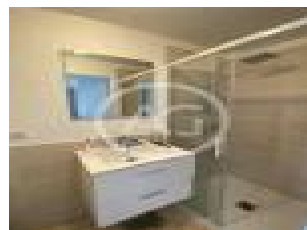
En plein coeur de notre beau village de Soreze, venez découvrir ce coquet appartement T2 duplex meublé et rénové, situé au 1er étage d'un petit immeuble calme et sécurisé.

Entièrement équipé confortablement, il est idéalement placé, à deux pas de toutes les commodités que vous offre le village.

Honoraires locataire: 250euros TTC dont 45euros d'état des lieux

Disponible de suite.

Annnonce visible sur <http://www.repimmo.com> sous la REF n°16488465



voir tous les détails sur ce bien http://www.repimmo.com/petite_annonces_immobiliere/16488465/appartement-location-soreze-81.php

Location Maison SAINT-ORENS-DE-GAMEVILLE (Haute garonne - 31)

Surface : 150 m2

Nb pièces : 6 pièces

Chambres : 4 chambres

Charges : 30 €

Prix : 1630 €/mois

Réf : COSMO2118 -



Description détaillée :

Située sur la commune de St Orens de Gameville, côté Labège, notre agence Avant-Garde Cosmo vous propose à la location cette belle villa fraîchement rénovée d'une superficie d'env. 150m2 avec jardin et grand garage.

Elle se compose au rez de jardin d'une vaste entrée avec un toilette et lave mains, d'une cuisine indépendante aménagée et équipée, d'une suite parentale avec dressing et salle d'eau, d'un double séjour avec insert ouvrant sur une véranda et sur le jardin sans vis à vis.

Au 1er étage, vous trouverez un palier, 3 chambres et une salle d'eau moderne avec toilette.

En annexe un garage d'env.40m2 vient compléter le bien.

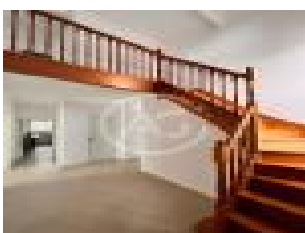
Les plus++: quartier résidentiel calme, vue campagne, belles prestations, double vitrage, proximité immédiate d'Airbus et des commerces de Labège...

Honoraires: 1950euros dont 450euros d'état des lieux.

Dépôt de garantie: 1600euros

Merci de contacter Agathe BREUIL au 07.71.13.40.35

Annnonce visible sur <http://www.repimmo.com> sous la REF n°16488464



voir tous les détails sur ce bien http://www.repimmo.com/petite_annonces_immobiliere/16488464/maison-location-saint_orens_de_gameville-31.php

Vente Immeuble CARCASSONNE (Aude - 11)

Surface : 160 m²

Prix : 150000 €

Réf : PATRIM93 -



Description détaillée :

Petit immeuble de rapport composé de 4 lots, situé en centre ville de Carcassonne, à 100m de la Place Carnot.

Au RDC se trouve un local commercial actuellement loué.

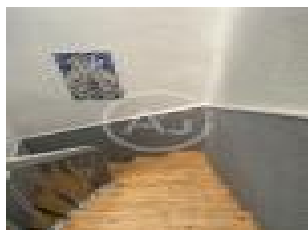
1er étage: un T1 Bis loué et un local de stockage

2e étage: un petit T3 qui vient de se libérer il y a peu.

3e étage: un petit T3 rafraîchi il y a peu de temps.

Toiture révisée il y a 3 ans, compteurs électriques individuels...

Annnonce visible sur <http://www.repimmo.com> sous la REF n°16488463



voir tous les détails sur ce bien http://www.repimmo.com/petite_annonces_immobiliere/16488463/immeuble-a_vendre-carcassonne-11.php