

JILL & JOY

CLEA IMMOBILIER, 2 RUE DE LA REPUBLIQUE 83210 SOLLIES-PONT

Tel : 04.94.35.52.10

E-Mail : contact@jill-joy.immo

Location Local commercial LUC (Var - 83)

Surface : 335 m2

Prix : 48000 €/an

Réf : 695 -



Description détaillée :

Le Luc, emplacement de 1er ordre sur la RN7, entre le Cannet et Le Luc Centre, très belle visibilité .

Local de 335 m2 sur 2 niveaux avec au RDC 175 m2 et 160 m2 à l'étage, sur un terrain de 495 m2 avec stationnement privé, plus stationnement public.

Loyer : 4.000E / mois (pas de TVA)

Charges locatives : 100 E/mois

Dépôt de garantie: 12.000E

Cession droit au bail: 20.000E

Honoraire de location : 7.200E HT (8.640E TTC)

"Les informations sur les risques auxquels ce bien est exposé sont disponibles sur le site Géorisques : ".

Annnonce visible sur <http://www.repimmo.com> sous la REF n°17300377

Location Bureau VALETTE-DU-VAR (Var - 83)

Surface : 330 m2

Prix : 50400 €/an

Réf : 694 -



Description détaillée :

La Valette, proche Avenue de l'Université, plateau de 330 m2 de bureau en parfait état au sein d'un ensemble immobilier récent, avec 15 parkings privatifs et parkings visiteurs. Immeuble avec ascenseur.

Loyer 4200E HT/mois, charges copropriété 950E/mois. Taxe foncière 9400E /an.

Dépôt de garantie: 12600E

Honoraires de location: 15% du loyer HT annuel.

"Les informations sur les risques auxquels ce bien est exposé sont disponibles sur le site Géorisques : ".

Annnonce visible sur <http://www.repimmo.com> sous la REF n°17300376



voir tous les détails sur ce bien http://www.repimmo.com/petite_annonces_immobiliere/17300376/bureau-location-valette_du_var-83.php

Vente Bureau FARLEDE (Var - 83)

Surface : 520 m2

Prix : 1575000 €

Réf : 689a -



Description détaillée :

La Farlède, Belle visibilité autoroute, 520 m2 de bureaux en monopropriété sur un terrain de 2000 m2, loués à une société régionale.

Les locaux composés de 2 niveaux avec bureaux et salles de réunion. Très propres, clairs, avec parkings privés équipés de bornes pour recharges véhicules électriques, ils répondent aux dernières exigences en matière de normes et de confort de travail.

Le loyer annuel est de 120.000E HT générant ainsi une rentabilité de 7,6%.

Le prix s'entend HT.

"Les informations sur les risques auxquels ce bien est exposé sont disponibles sur le site Géorisques : ".

Annnonce visible sur <http://www.repimmo.com> sous la REF n°17261850

Vente Local commercial BARJOLS (Var - 83)

Surface : 2800 m2

Nb pièces : 80 pièces

Prix : 2500000 €

Réf : 688 -



Description détaillée :

Proche de Saint-Maximin, cette résidence en mono-propriété, est destinée uniquement à des activités médico-sociales ou résidence de type EHPAD. D'une surface de plancher de 2800 m2, elle comprend 73 chambres chacune SDB, des espaces communs et administratifs. Implanté sur un terrain de plus de 7000 m2 la résidence a été jusqu'à présent un EHPAD.

Le PLU ne permet pas de changement de destination.

Cette opportunité est unique pour des professionnels de santé souhaitant ouvrir un SSR, une maison de retraite ou pour des établissements à but médico-social.

"Les informations sur les risques auxquels ce bien est exposé sont disponibles sur le site Géorisques : ".

Annnonce visible sur <http://www.repimmo.com> sous la REF n°17249494

Vente Commerce SAINT-RAPHAEL (Var - 83)

Surface : 70 m2

Prix : 217000 €

Réf : 692a -



Description détaillée :

Saint-Raphaël, nous vous proposons le fonds de commerce d'une boulangerie, proche du port. Actuellement il s'agit d'un simple dépôt de pain donc pas de fabrication sur place. Le fonctionnement se fait avec 3 personnes (vente uniquement), Le CA est actuellement de 400.000E avec un EBE de 85.000E.

"Les informations sur les risques auxquels ce bien est exposé sont disponibles sur le site Géorisques : ".

Annnonce visible sur <http://www.repimmo.com> sous la REF n°17249492



voir tous les détails sur ce bien http://www.repimmo.com/petite_annonces_immobiliere/17249492/commerce-a_vendre-saint_raphael-83.php

Vente Commerce ROQUEBRUNE-SUR-ARGENS (Var - 83)

Surface : 120 m2

Prix : 650000 €

Réf : 692b -



Description détaillée :

Roquebrune-sur-Argens, nous vous proposons le fonds de commerce d'une boulangerie. Bon emplacement avec parking . Fabrication sur place. Le fonctionnement actuel se fait avec 9 personnes. Loyer 2163E HT/mois avec un bail jusqu'en 2032. Le CA est actuellement de 650.000E avec un EBE de 135.000E.

"Les informations sur les risques auxquels ce bien est exposé sont disponibles sur le site Géorisques : ".

Annnonce visible sur <http://www.repimmo.com> sous la REF n°17249491



voir tous les détails sur ce bien http://www.repimmo.com/petite_annonces_immobiliere/17249491/commerce-a_vendre-roquebrune_sur_argens-83.php

Vente Commerce VALLAURIS (Alpes Maritimes - 06)

Surface : 120 m2

Prix : 610000 €

Réf : 692c -



Description détaillée :

Vallauris, nous vous proposons le fonds de commerce d'une boulangerie. Bon emplacement avec parking . Fabrication sur place. Le fonctionnement actuel se fait avec 7 personnes. Loyer 3500E HT/mois avec un bail jusqu'en 2032. Le CA est actuellement de 600.000E avec un EBE de 70.000E.

"Les informations sur les risques auxquels ce bien est exposé sont disponibles sur le site Géorisques : ".

Annnonce visible sur <http://www.repimmo.com> sous la REF n°17249490



voir tous les détails sur ce bien http://www.repimmo.com/petite_annonces_immobiliere/17249490/commerce-a_vendre-vallauris-06.php

Vente Commerce SAINT-RAPHAEL (Var - 83)

Surface : 110 m2

Prix : 760000 €

Réf : 692d -



Description détaillée :

Saint-Raphaël, nous vous proposons le fonds de commerce d'une boulangerie. Bon emplacement avec parking . Fabrication sur place. Le fonctionnement actuel se fait avec 8 personnes. Loyer 3600E HT/mois . Le CA est actuellement en forte progression : 700.000E en 2023 / 600.000E en 2022 avec un EBE 2023 de 177.000E. "Les informations sur les risques auxquels ce bien est exposé sont disponibles sur le site Géorisques : ".

Annnonce visible sur <http://www.repimmo.com> sous la REF n°17249489

Location Commerce SIGNES (Var - 83)

Surface : 2000 m2

Prix : 144000 €/an

Réf : 2001a -



Description détaillée :

Nous vous proposons sur la zone d'activité de Signes, un local loué en BEFA de 2000 m2 sur 5000 m2 de terrain.

La construction sera de type métallique avec une hauteur de 10 mètres.

Le terrain sera clôturé, aménagé et les fluides seront amenés en attente au droit du bâtiment.

L'aménagement intérieur demeure à charge acquéreur.

Le loyer demandé s'entend HT

Dépôt de garantie 36.000E

Honoraire 28.800E HT.

"Les informations sur les risques auxquels ce bien est exposé sont disponibles sur le site Géorisques : ".

Annonce visible sur <http://www.repimmo.com> sous la REF n°17193862



voir tous les détails sur ce bien http://www.repimmo.com/petite_annonces_immobiliere/17193862/commerce-location-signes-83.php

Vente Local commercial DRAGUIGNAN (Var - 83)

Surface : 1100 m2

Prix : 750000 €

Réf : 687 -



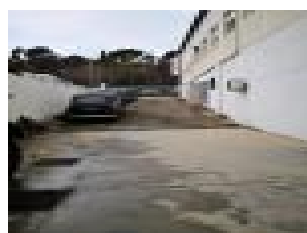
Description détaillée :

Draguignan, local de 1100 m2 en demi-sous-sol, destiné essentiellement à du stockage ou pour une activité de mécanique. Actuellement utilisé pour du stockage de véhicules.

Hauteur sous plafond 3.70m et 2.70m. Electricité refaite. Bon état général.

"Les informations sur les risques auxquels ce bien est exposé sont disponibles sur le site Géorisques : ".

Annnonce visible sur <http://www.repimmo.com> sous la REF n°17172917



voir tous les détails sur ce bien http://www.repimmo.com/petite_annonces_immobiliere/17172917/local_commercial-a_vendre-draguignan-83.php

Vente Terrain SIX-FOURS-LES-PLAGES (Var - 83)

Prix : 1000000 €

Réf : 686 -



Description détaillée :

SIX-FOURS LES PLAGES, à 5 minutes des plages, nous vous proposons un terrain de plus de 5000 m2 en vue réaliser un Parc Résidentiel de Loisir. Un CU opérationnel positif a été obtenu pour 24 hébergements (possible 33 selon PLU) et un espace restauration.

Très bel environnement, au calme, sans nuisance: un emplacement idéal pour cette activité.

"Les informations sur les risques auxquels ce bien est exposé sont disponibles sur le site Géorisques : ".

Annnonce visible sur <http://www.repimmo.com> sous la REF n°17049998



voir tous les détails sur ce bien http://www.repimmo.com/petite_annonces_immobiliere/17049998/terrain-a_vendre-six_fours_les_plages-83.php

Vente Commerce SAVINES-LE-LAC (Hautes alpes - 05)

Surface : 120 m2

Prix : 550000 €

Réf : 673a -



Description détaillée :

A deux cent mètres du Lac de SAVINES LE LAC, grosse affaire de Restauration Pizzeria avec un emplacement rare: parking.

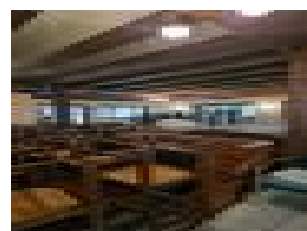
120 couverts intérieurs, plus 120 couverts en terrasse en partie couverte, sans droit de terrasse.

Permis de construire pour faire une habitation, le terrain fait 757 m².

Le matériel pour ouvrir cette affaire saisonnière est disponible mais elle pourrait être exploiter en annuelle.

Ce commerce pourrait accueillir des réceptions style Mariage, banquets etc...Enorme potentiel.

Annonce visible sur <http://www.repimmo.com> sous la REF n°17020974



voir tous les détails sur ce bien http://www.repimmo.com/petite_annonces_immobiliere/17020974/commerce-a_vendre-savines_le_lac-05.php

Vente Local commercial OLLIOULES (Var - 83)

Surface : 236 m2

Prix : 375000 €

Réf : 683 -



Description détaillée :

Ollioules, très proche centre ville, local de 235 m2 comprenant plusieurs salles convenant parfaitement pour atelier de travail ou / et stockage de petit matériels (pas d'accès palettes).

Hauteur sous plafonds 2,20 m dans la la majorité des pièces et une salle de 50 m2 environ avec une HSP de 1.85 m2.

Les informations sur les risques auxquels ce bien est exposé sont disponibles sur le site Géorisques : .

Annnonce visible sur <http://www.repimmo.com> sous la REF n°17020973



voir tous les détails sur ce bien http://www.repimmo.com/petite_annonces_immobiliere/17020973/local_commercial-a_vendre-ollioules-83.php

Location Local commercial CUERS (Var - 83)

Surface : 170 m2

Prix : 30000 €/an

Réf : 684 -



Description détaillée :

Cuers, local de 170 m2 à usage de bureaux ou d'activité situé dans la ZA des Bousquets avec nombreuses places de stationnement, local cantine à disposition, possibilité de bornes de recharges pour véhicules électriques.

Ce local est situé dans l'enceinte d'une entreprise travaillant sur des projets en lien avec la Défense, aussi toute activité nécessitant de recevoir du public ou des clients ne sera pas acceptée.

Loyer 2500E HT /mois - Charges 239E HT (eau incluse).

Dépôt de garantie : 7500E

Honoraires de location : 4500E HT

"Les informations sur les risques auxquels ce bien est exposé sont disponibles sur le site Géorisques : ".

Annonce visible sur <http://www.repimmo.com> sous la REF n°17020972



voir tous les détails sur ce bien http://www.repimmo.com/petite_annonces_immobiliere/17020972/local_commercial-location-cuers-83.php

Vente Bureau FARLEDE (Var - 83)

Surface : 246 m2

Prix : 725000 €

Réf : 680 -



Description détaillée :

La Farlède, bureaux comme neufs d'une surface de 246 m2, loués à une société dans le secteur d'activité de la protection et la rénovation de l'habitat, situés au dernier étage d'un immeuble récent avec 2 terrasses (107 et 32 m2). 9 places de parkings sont inclus dans la vente.

Bail 9 ans (3,6,9) du 1/10/2020 - Loyer annuel 50.400E HT, charges (200E/mois) et foncier (4340E) au preneur . Prix HT
"Les informations sur les risques auxquels ce bien est exposé sont disponibles sur le site Géorisques : ".

Annnonce visible sur <http://www.repimmo.com> sous la REF n°16970600



voir tous les détails sur ce bien http://www.repimmo.com/petite_annonces_immobiliere/16970600/bureau-a_vendre-farlede-83.php

Vente Local commercial FARLEDE (Var - 83)

Surface : 272 m2

Prix : 777000 €

Réf : 679 -



Description détaillée :

La Farlède, zone d'activité, locaux neufs 272 m2 situés au dernier étage d'un immeuble de bureaux avec 2 terrasses de 32 et 83 m2. Locaux très clairs, aménagés mais non cloisonnés (plateau unique). 10 places de parkings inclus dans la vente. "Les informations sur les risques auxquels ce bien est exposé sont disponibles sur le site Géorisques : ".

Annnonce visible sur <http://www.repimmo.com> sous la REF n°16970599



voir tous les détails sur ce bien http://www.repimmo.com/petite_annonces_immobiliere/16970599/local_commercial-a_vendre-farled-83.php

Location Local commercial GARDE (Var - 83)

Surface : 120 m2

Prix : 33000 €/an

Réf : 682 -



Description détaillée :

La Garde, 4 locaux neufs avec une bonne visibilité, situés dans la zone de Grand Var, de 120 à 310 m2, livrés brut, fluides, courant fort en attente, menuiseries posées. Nombreux parkings.

Loyer à partir de 2750E HT / HC par mois - Charges 15E HT le m2.

Dépôt de garantie 3 mois de loyer

Bail ferme 6 ans minimum.

Honoraires 15%E HT du loyer annuel.

"Les informations sur les risques auxquels ce bien est exposé sont disponibles sur le site Géorisques : ".

Annnonce visible sur <http://www.repimmo.com> sous la REF n°16970598



voir tous les détails sur ce bien http://www.repimmo.com/petite_annonces_immobiliere/16970598/local_commercial-location-garde-83.php

Location Local commercial SEYNE-SUR-MER (Var - 83)

Surface : 207 m2

Prix : 62004 €/an

Réf : 681 -



Description détaillée :

La Seyne-mer, excellent emplacement avec très bonne visibilité, local commercial neuf d'une surface de 207 m2 livré brut, fluides en attente, menuiseries posées avec emplacement de parkings. Très proche des grandes enseignes.

Loyer 5167E HT/HC/mois

Dépôt de garantie 15.500E

Honoraires 11.340E TTC

"Les informations sur les risques auxquels ce bien est exposé sont disponibles sur le site Géorisques : ".

Annnonce visible sur <http://www.repimmo.com> sous la REF n°16970597



voir tous les détails sur ce bien http://www.repimmo.com/petite_annonces_immobiliere/16970597/local_commercial-location-seyne_sur_mer-83.php

Vente Local commercial SAINTE-MAXIME (Var - 83)

Surface : 322 m2

Prix : 1680000 €

Réf : 677 -



Description détaillée :

Sainte Maxime, au sein d'un ensemble commercial récent, vend en bloc 4 locaux commerciaux d'une surface de 322 m2, loués à 3 locataires différents: sous vêtement féminin, galerie d'art, vêtement de détail (à la place du coiffeur). Le loyer annuel global est de 102.522E HT / HC, taxe foncière charge locataire. Rentabilité 6,10%.

"Les informations sur les risques auxquels ce bien est exposé sont disponibles sur le site Géorisques : ".

Annnonce visible sur <http://www.repimmo.com> sous la REF n°16935092



voir tous les détails sur ce bien http://www.repimmo.com/petite_annonces_immobiliere/16935092/local_commercial-a_vendre-sainte_maxime-83.php

Vente Local commercial SAINTE-MAXIME (Var - 83)

Surface : 260 m2

Prix : 1425000 €

Réf : 676 -



Description détaillée :

Sainte Maxime, vente des murs d'un local commercial de 260 m2 à 50 mètres du port et à deux plages des plages.

Façade 12 mètres. Nombreux aménagements possibles. Convierait pour un commerce ou des bureaux. Le prix est HT

Charges de copropriété 2800E, Taxe foncière 2022 : 5541E

"Les informations sur les risques auxquels ce bien est exposé sont disponibles sur le site Géorisques : "

Annonce visible sur <http://www.repimmo.com> sous la REF n°16935091



voir tous les détails sur ce bien http://www.repimmo.com/petite_annonces_immobiliere/16935091/local_commercial-a_vendre-sainte_maxime-83.php

Vente Local commercial SAINTE-MAXIME (Var - 83)

Surface : 119 m2

Prix : 805000 €

Réf : 678 -

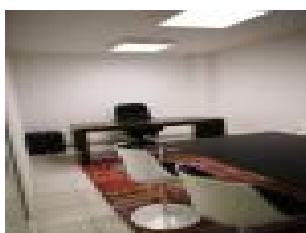


Description détaillée :

Sainte Maxime, centre ville, local commercial en RDC de 43 m2 et 76 m2 en étage plus garage avec accès séparé possible. Actuellement l'étage est utilisé à usage d'habitation et est divisé en 2 logements séparés. Les locaux sont en bon état et la construction récente.

"Les informations sur les risques auxquels ce bien est exposé sont disponibles sur le site Géorisques : ".

Annnonce visible sur <http://www.repimmo.com> sous la REF n°16935090



voir tous les détails sur ce bien http://www.repimmo.com/petite_annonces_immobiliere/16935090/local_commercial-a_vendre-sainte_maxime-83.php

Location Local commercial CANNET-DES-MAURES (Var - 83)

Surface : 1300 m2

Prix : 24000 €/an

Réf : 673 -



Description détaillée :

A LOUER, TERRAIN COMMERCIAL, excellent emplacement avec visibilité rond-point, d'une surface de 1300 m2 environ.

Accepte toute activité n'entraînant pas de désordre avec le voisinage et visuel.

Loyer 2000E / mois

Taxe foncière charge locataire

Dépôt de garantie: 6000E

Honoraire de location: 3600E HT (4320E TTC).

"Les informations sur les risques auxquels ce bien est exposé sont disponibles sur le site Géorisques : ".

Annnonce visible sur <http://www.repimmo.com> sous la REF n°16901936



voir tous les détails sur ce bien http://www.repimmo.com/petite_annonces_immobiliere/16901936/local_commercial-location-cannet_des_maures-83.php

Location Local commercial VALETTE-DU-VAR (Var - 83)

Surface : 160 m2

Prix : 43200 €/an

Réf : 671 -



Description détaillée :

La Valette du Var, local commercial (RDC) 160 m2 libre au 1/4/2024, comprenant un espace vente et une partie entrepôt / stockage. Parking disponible. Local très propre mais pas de visibilité. Loyer 3600E HT - dépôt de garantie 10.800E - Taxe foncière charge locataire 2700E - Honoraires de location 20% du loyer annuel HT.

"Les informations sur les risques auxquels ce bien est exposé sont disponibles sur le site Géorisques : ".

Annnonce visible sur <http://www.repimmo.com> sous la REF n°16901935



voir tous les détails sur ce bien http://www.repimmo.com/petite_annonces_immobiliere/16901935/local_commercial-location-valette_du_var-83.php

Vente Local commercial SOLLIES-PONT (Var - 83)

Surface : 870 m2

Prix : 2120000 €

Réf : MARQ-73 -



Description détaillée :

SOLLIES PONT, local vendu libre de toute occupation d'une surface au sol de 870 m2 sur 1800 m2 de terrain dans la zone d'activité. Toutes activités possibles. Un bail emphytéotique de 25 ans a été signé en 2016 en vue de l'implantation de panneaux photovoltaïques sur la toiture (donc pas de possibilité de démolition / reconstruction). "Les informations sur les risques auxquels ce bien est exposé sont disponibles sur le site Géorisques : ".

Annonce visible sur <http://www.repimmo.com> sous la REF n°16837550



voir tous les détails sur ce bien http://www.repimmo.com/petite_annonces_immobiliere/16837550/local_commercial-a_vendre-sollies_pont-83.php

Vente Immeuble GARDE (Var - 83)

Surface : 130 m2

Prix : 225000 €

Réf : 670a -



Description détaillée :

La Garde, très bel immeuble en entrée de ville, toutes commodités à proximité et à deux pas de la faculté.

Le bien nécessite des travaux de restauration importants et offre la possibilité de réaliser un commerce au RDC (environ 60 m2) et duplex en étage de 60 m2 +25 m2 de mezzanine environ.

Un très bel emplacement et investissement rare.

Rentabilité estimée après travaux 8%

"Les informations sur les risques auxquels ce bien est exposé sont disponibles sur le site Géorisques : ".

Annonce visible sur <http://www.repimmo.com> sous la REF n°16730241

Vente Local commercial GARDE (Var - 83)

Surface : 130 m2

Prix : 225000 €

Réf : 670 -



Description détaillée :

La Garde immeuble de 130 m2 environ comprenant au RDC un commerce de 65 m2 avec une excellente visibilité, et au 1er étage une plateau de même surface avec une grande hauteur sous plafond.

L'emplacement est réellement exceptionnel et pourrait convenir à un commerce au RDC et bureau à l'étage ou à une activité libérale

L'ensemble nécessite des travaux de restauration important.

"Les informations sur les risques auxquels ce bien est exposé sont disponibles sur le site Géorisques : ".

Annnonce visible sur <http://www.repimmo.com> sous la REF n°16730240

Vente Maison PRADET (Var - 83)

Surface : 130 m2

Chambres : 2 chambres

Prix : 380000 €

Réf : 668 -



Description détaillée :

Le Pradet, VIAGER OCCUPE ... Pour INVESTISSEUR !

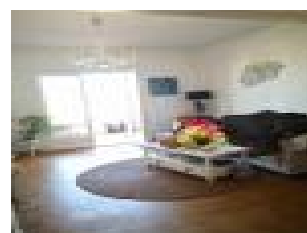
Situation exceptionnelle au Pradet, sur le port des Oursinières, face à la Capitainerie, à deux pas de la plage, nous vous proposons cette maison en VIAGER OCCUPE sur une tête (Homme de 66 ans). La maison comprend au RDC salon, salle à manger, cuisine, deux chambres, SDB, WC, et à l'étage, d'accès indépendant, la même surface mansardée pré-équipée pour un grand T2.

Le tout implanté sur une parcelle de 330 m2 avec une grande terrasse pour les réceptions sans vis-à-vis.

Le bien est vendu avec un bouquet de 380.000E + 300E de rente mensuelle ou en nue-propiété à 410.000E (sans rente).

"Les informations sur les risques auxquels ce bien est exposé sont disponibles sur le site Géorisques : ".

Annnonce visible sur <http://www.repimmo.com> sous la REF n°16655216



voir tous les détails sur ce bien http://www.repimmo.com/petite_annonces_immobiliere/16655216/maison-a_vendre-pradet-83.php

Location Local commercial COGOLIN (Var - 83)

Surface : 500 m2

Prix : 138000 €/an

Réf : 652 -



Description détaillée :

Golfe de Saint-Tropez, nous vous proposons à la location un local de 500 m2 avec parkings bénéficiant d'une excellente visibilité, sur un des principaux axes passants.

Normes PMR. Disponible 01/2024.

Loyer 11.500E HT / mois + foncier (environ 4600E / an).

Bail 12 ans

Honoraires de location 15% du loyer HT annuel.

"Les informations sur les risques auxquels ce bien est exposé sont disponibles sur le site Géorisques : ".

Annnonce visible sur <http://www.repimmo.com> sous la REF n°16641269

Vente Appartement EMBRUN (Hautes alpes - 05)

Surface : 120 m²

Nb pièces : 5 pièces

Chambres : 4 chambres

Année de construction : 2021

Prix : 416000 €

Réf : 665 -



Description détaillée :

Situation idéale à deux pas de la ville et au calme, dans une résidence sécurisée avec ascenseur.

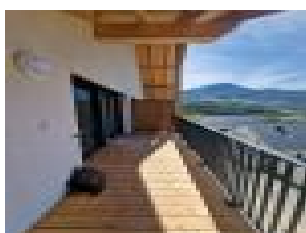
Spacieuses et bien agencées, les pièces à vivre sont lumineuses.

Une belle terrasse de 7 m² avec une vue sur les montagnes et une exposition Sud

4 chambres, deux salles d'eau, WC suspendu avec deux garages en sous sol avec porte automatisée.

Rare à la vente. Frais de notaire réduits.

Annonce visible sur <http://www.repimmo.com> sous la REF n°16512742



voir tous les détails sur ce bien http://www.repimmo.com/petite_annonces_immobiliere/16512742/appartement-a_vendre-embrun-05.php

Vente Immeuble TOULON (Var - 83)

Surface : 450 m2

Prix : 750000 €

Réf : 660 -



Description détaillée :

Toulon, immeuble de 12 logements + 2 greniers à aménager.

6 logements sont actuellement loués et 6 vides avec travaux à prévoir.

Les logements sont très bien exposés et éclairés. La toiture a été refaite en 2019 et la façade en 2014 et 2016.

Le revenu locatif estimé après rénovation des logements vides est de 81.500E.

Le coût des travaux estimé des logements vides + mise aux normes énergétiques des logements occupés est de 300.000E.

La rentabilité APRES TRAVAUX ressort à 7,8%.

"Les informations sur les risques auxquels ce bien est exposé sont disponibles sur le site Géorisques : ".

Annonce visible sur <http://www.repimmo.com> sous la REF n°16449629



voir tous les détails sur ce bien http://www.repimmo.com/petite_annonces_immobiliere/16449629/immeuble-a_vendre-toulon-83.php

Vente Commerce HYERES (Var - 83)

Surface : 30 m2

Prix : 102400 €

Réf : 664 -



Description détaillée :

Hyères, au sein d'une des principales galeries commerciales, avec un emplacement face aux caisses d'une grande surface alimentaire, nous vous proposons le fonds de commerce d'une boutique d'épicerie fine et chocolaterie sous enseigne. Les locaux font 30 m2, bénéficient d'une excellente visibilité.

L'activité est surtout orientée "cadeaux" avec un fort PIC saisonnier en fin d'année.

Le CA annuel se situe en moyenne à 175.000E pour un RBE moyen de 40.000E.

Loyer environ 2200E charges comprises.

"Les informations sur les risques auxquels ce bien est exposé sont disponibles sur le site Géorisques : ".

Annonce visible sur <http://www.repimmo.com> sous la REF n°16449628

Vente Commerce SETE (Herault - 34)

Surface : 1800 m2

Prix : 1600000 €

Réf : 630d -



Description détaillée :

Donnant sur la lagune de Thau bien connue pour l'élevage de coquillages, vous découvrirez un emplacement exceptionnel et une affaire unique !

Vous ne pouvez rêver mieux que de d'offrir à vos clients un emplacement pied dans l'eau avec une vue panoramique sur la mer.

Quant à l'affaire elle est la résultante de deux activités:

- l'élevage et la culture des huîtres et des moules. L'outil de travail est parfaitement opérationnel et l'exploitation peut être déléguée

- la partie restauration est tournée vers les produits de l'exploitation: huîtres / moules et coquillages préparées sous toutes formes et ainsi offrir une dégustation de produits frais directe producteur / consommateur

Vous pourrez donc exercer des activités complémentaires dans des cadres juridiques bien distincts si vous le souhaitez.

Actuellement l'activité est regroupée au sein d'une seule entité juridique.

Le CA est de l'ordre de 400.000E .

L'EBE moyen 3 ans est de 100.000E.

Les bâtiments (1800 m2 au total) sont imposants avec au RDJ la partie consacrée à la production, l'emballage et l'expédition (580 m2). Au RDC (620 m2) se situe la cuisine, une grande salle de dégustation avec une vue imprenable sur la lagune de THAU. Le lieu est paradisiaque. Enfin au 1er étage une partie non aménagée de 600 m2 pouvant accueillir la partie administrative.

Actuellement l'affaire fonctionne avec 4 personnes (les 2 dirigeants et 2 salariés). Le dirigeant est essentiellement accès sur la partie production, et les autres activités sont assurées par la femme du dirigeant..

Le prix demandé est MURS & FONDS.

Dossier complet sur demande

JILL & JOY
CLEA IMMOBILIER, 2 RUE DE LA REPUBLIQUE
83210 SOLLIES-PONT
Tel : 04.94.35.52.10
E-Mail : contact@jill-joy.immo

Catalogue PDF généré
par <http://www.repimmo.com>

"Les informations sur les risques auxquels ce bien est exposé sont disponibles sur le site Géorisques : ".

Annnonce visible sur <http://www.repimmo.com> sous la REF n°16391455



voir tous les détails sur ce bien http://www.repimmo.com/petite_annonces_immobiliere/16391455/commerce-a_vendre-sete-34.php

Vente Immeuble HYERES (Var - 83)

Surface : 280 m2

Prix : 700000 €

Réf : 654 -



Description détaillée :

Hyères, début centre historique, 7 appartements (tout l'immeuble sauf le RDC) loués partiellement.

L'immeuble comprend 2 studios de 25 et 27 m2 et 5 T2 de 45 m2 environ.

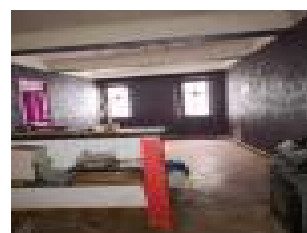
2 T2 sont actuellement loués moyennant un loyer de 580 et 680E et les autres logements sont libres.

Des travaux importants sont à prévoir dans les logements non loués.

Excellent emplacement pour faire de la location saisonnière / meublée.

"Les informations sur les risques auxquels ce bien est exposé sont disponibles sur le site Géorisques : ".

Annonce visible sur <http://www.repimmo.com> sous la REF n°16314862

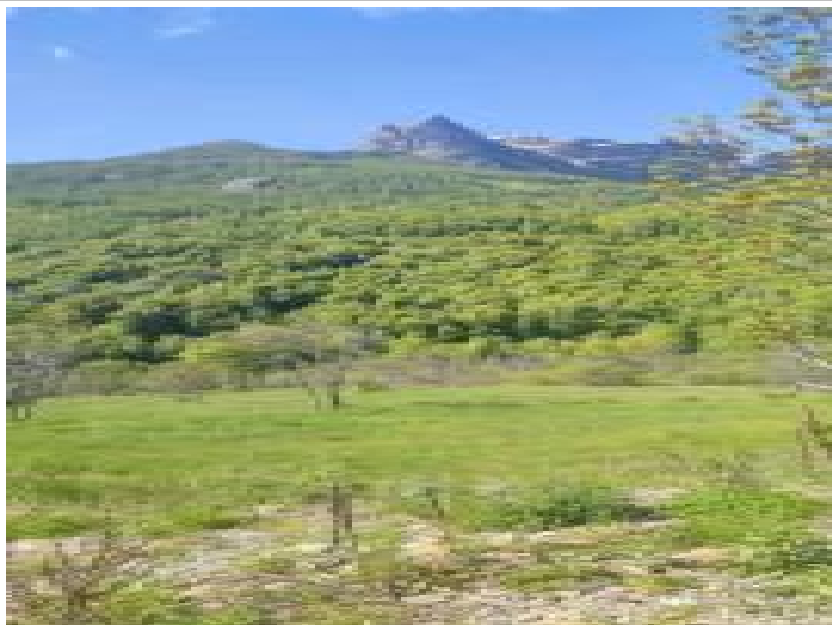


voir tous les détails sur ce bien http://www.repimmo.com/petite_annonces_immobiliere/16314862/immeuble-a_vendre-hyeres-83.php

Vente Terrain REALLON (Hautes alpes - 05)

Prix : 149800 €

Réf : 648 -



Description détaillée :

Pour amoureux de la nature, vous trouverez ce terrain constructible d'environ 1056 m² avec une vue magnifique sur les Aiguilles de Chabrière.

Pour amoureux de la nature à un quart d'heure de la station de ski et au pied des randonnées pédestre et du torrent pour la pêche.

Viabilités en bordure.

Annnonce visible sur <http://www.repimmo.com> sous la REF n°16274521

Location Commerce CRAU (Var - 83)

Surface : 850 m2

Prix : 112800 €/an

Réf : 653 -



Description détaillée :

Dans la zone d'activité de la Moutonne, nous vous proposons de construire un bâtiment à usage d'entrepôt ou mixte entrepôt / bureau d'une superficie de 850 m2 (possible jusqu'à 2800 m2 au sol) répondant à votre cahier des charges autant en termes de hauteur que de parkings et de normes, le tout sur un terrain à partir de 1400 m2.

Loyer à partir de 130E HT le m2 annuel pour l'entrepôt et 160E HT le m2 pour les bureaux.

Charges : 1E le m2 de terrain / an.

Taxe foncière charge preneur.

Bail ferme 9 ans.

Honoraires de location: 15% du loyer annuel HT charge preneur.

"Les informations sur les risques auxquels ce bien est exposé sont disponibles sur le site Géorisques : ".

Annnonce visible sur <http://www.repimmo.com> sous la REF n°16254899

Location Local commercial OLLIOULES (Var - 83)

Surface : 235 m2

Prix : 26400 €/an

Réf : 650 -



Description détaillée :

Ollioules, très proche centre ville, local de 235 m2 comprenant plusieurs salles convenant parfaitement pour atelier de travail ou / et stockage de petit matériels (pas d'accès palettes). Hauteur sous plafonds 2,20 m dans la majorité des pièces et une salle de 50 m2 environ avec une HSP de 1.85 m2.

Loyer 2200 E / mois. Dépôt de garantie 6.600E.

Honoraires de location 15% HT du loyer annuel.

Les informations sur les risques auxquels ce bien est exposé sont disponibles sur le site Géorisques : .

Annnonce visible sur <http://www.repimmo.com> sous la REF n°16205565



voir tous les détails sur ce bien http://www.repimmo.com/petite_annonces_immobiliere/16205565/local_commercial-location-ollioules-83.php

Vente Immeuble VALETTE-DU-VAR (Var - 83)

Surface : 520 m2

Prix : 1160000 €

Réf : 651 -



Description détaillée :

La Valette, derrière Avenue 83, ensemble immobilier comprenant 7 logements, un entrepôt et un local à usage de bureau / habitation d'une surface globale de 520 m2 avec terrain attenant d'une surface de 1000 m2 à usage de parkings.

RDC : T4: 886.64E, T3: 704,95E, T2: 550,60E

1er ETAGE: T2: 534.60E, T3: 589,15E, T3: 742.45E, T2: 430.92E

Entrepôt: 500E

Bureau non loué potentiel: 300E

Revenu locatif global annuel: 63.000E.

"Les informations sur les risques auxquels ce bien est exposé sont disponibles sur le site Géorisques : ".

Annnonce visible sur <http://www.repimmo.com> sous la REF n°16188754



voir tous les détails sur ce bien http://www.repimmo.com/petite_annonces_immobiliere/16188754/immeuble-a_vendre-valette_du_var-83.php

Location Local commercial FREJUS (Var - 83)

Surface : 2000 m2

Prix : 489600 €/an

Réf : 1027 -



Description détaillée :

A louer Fréjus, locaux neufs à construire de 1800 m2 d'entrepôt et 320 m2 de bureaux à deux pas de la sortie d'autoroute, sur un terrain de 7000 m2.

Surface divisible

Loyer 40.800E HT/mois pour la totalité (20E HT/mois le m2 pour l'entrepôt et 15E HT le m2 pour les bureaux).

Dépôt de garantie : 3 mois de loyers

Honoraire de location : 15%e du loyer annuel.

Les informations sur les risques auxquels ce bien est exposé sont disponibles sur le site Géorisques : .

Annnonce visible sur <http://www.repimmo.com> sous la REF n°16011782

Vente Commerce TOULON (Var - 83)

Surface : 910 m2

Prix : 3180000 €

Réf : 1003 -



Description détaillée :

Nous vous proposons une affaire MURS et FONDS rare sur le marché: une CUISINE CENTRALE ayant pour client les restaurants (75%), les collectivités et les GMS (25%).

La clientèle est essentiellement en région PACA.

Les produits sont en majorité du surgelé mais également quelques produits frais.

Actuellement la société emploie 22 salariés et le dirigeant a structuré ses équipes afin d'assurer la polyvalence dans les fonctions.

L'outil de production est en parfait état avec une automatisation croissante.

Très axée sur les normes environnementales et la société a bénéficié de diverses subventions publiques.

Le CA a bien évidemment été impactée en 2020 et 2021 par la crise sanitaire : CA 2019: 2.020 KE, CA 2020 : 1.505 KE, CA 2021: 1.639 KE

L'EBE non retraité a suivi le même rythme: EBE 2019: 257 KE, EBE 2020: 72 KE, EBE 2021: 85 kE

Concernant l'immobilier il est une composante importante du prix puisque les bâtiments sont vendus avec la société: le bien est en zone d'activité / commerciale, secteur Est de Toulon. Ce sont plus de 900 m2 de bâtiment sur 1900 m2 de terrain.

Nous tenons à votre disposition un dossier complet.

"Les informations sur les risques auxquels ce bien est exposé sont disponibles sur le site Géorisques : ".

Annnonce visible sur <http://www.repimmo.com> sous la REF n°15984264

Vente Immeuble CUERS (Var - 83)

Surface : 195 m2

Prix : 445000 €

Réf : 642 -



Description détaillée :

Cuers, Bel immeuble parfaitement entretenu de 5 appartements (4 T1 et 1 T2) et un commerce.

La toiture vient d'être refaite, la façade est propre et les logements également.

Le T2 RDC bénéficie d'un jardin privatif et les appartements côté Sud d'une vue dégagée.

Revenu locatif tout loué : 31.000E - Rentabilité 7%.

Foncier 3057E

"Les informations sur les risques auxquels ce bien est exposé sont disponibles sur le site Géorisques : ".

Annnonce visible sur <http://www.repimmo.com> sous la REF n°15984259

Location Local commercial LUC (Var - 83)

Surface : 170 m2

Prix : 33876 €/an

Réf : 632c -



Description détaillée :

Le luc-en-Provence, local commercial à côté centre Leclerc.

D'une surface de 154 m2, vous pourrez exercer une activité commerciale, artisanale, ou de services.

Le lot est situé en RDC et est livré hors d'eau, hors d'air. Places de parkings.

Loyer 2823E HT

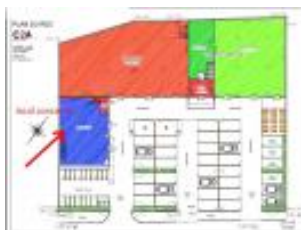
Charges de copropriété 12E/m2/an et taxe foncière 20E/m2 en sus.

Dépôt de garantie: 3 mois de loyer.

Honoraires: 15% HT du loyer annuel HT

"Les informations sur les risques auxquels ce bien est exposé sont disponibles sur le site Géorisques : "

Annonce visible sur <http://www.repimmo.com> sous la REF n°15720137



voir tous les détails sur ce bien http://www.repimmo.com/petite_annonces_immobiliere/15720137/local_commercial-location-luc-83.php

Location Local commercial LUC (Var - 83)

Surface : 351 m2

Prix : 76248 €/an

Réf : 621b -



Description détaillée :

Le Luc, proche centre Leclerc, local commercial de 353 m2 avec une bonne visibilité. Parkings devant.

Loyer 6354E HT /mois.

Dépôt de garantie: 3 mois

Charges 12EHT / m2 / an + foncier 20E/m2/an.

Bail 9 ans dont 6 ans ferme.

Honoraires: 15% du loyer annuel.

"Les informations sur les risques auxquels ce bien est exposé sont disponibles sur le site Géorisques : ".

Annnonce visible sur <http://www.repimmo.com> sous la REF n°15587292



voir tous les détails sur ce bien http://www.repimmo.com/petite_annonces_immobiliere/15587292/local_commercial-location-luc-83.php

Location Local commercial LUC (Var - 83)

Surface : 90 m2

Prix : 12000 €/an

Réf : 621 -



Description détaillée :

Le Luc-en-Provence, locaux commerciaux à côté centre Leclerc.

D'une surface de 57 à 850 m2, vous pourrez exercer une activité commerciale, artisanale, ou de services.

Chaque lot du RDC est livré hors d'eau, hors d'air, l'étage est livré cloisonné, carrelé. Places de parkings.

le 1er étage est livré aménagé.

Loyer HT, à partir de 1000E HT

Charges de copropriété 12E/m2/an et taxe foncière 20E / m2 en sus.

Dépôt de garantie: 3 mois de loyer.

Honoraires: 15% HT du loyer annuel

Travaux en cours.

"Les informations sur les risques auxquels ce bien est exposé sont disponibles sur le site Géorisques : ".

Annonce visible sur <http://www.repimmo.com> sous la REF n°15576216



voir tous les détails sur ce bien http://www.repimmo.com/petite_annonces_immobiliere/15576216/local_commercial-location-luc-83.php

Vente Commerce SETE (Herault - 34)

Surface : 1800 m2

Prix : 1600000 €

Réf : 630 -



Description détaillée :

Vous souhaitez travailler en famille ou en association avec des tâches bien distinctes, voire des structures juridiques différentes ? Je vous propose de découvrir cette affaire !

Donnant sur la lagune de THAU, vous découvrirez une affaire et un emplacement exceptionnel .

Cette affaire regroupe 3 activités et donc s'adresse à 3 catégories d'entrepreneurs:

- les amoureux de la mer pourront apprendre un nouveau métier, s'il ne le pratique déjà: l'élevage et la culture des huîtres et des moules. L'outil de travail est parfaitement opérationnel
- les professionnels de la vente en GMS (Grandes et Moyennes Surfaces) qui auront un produit de qualité à commercialiser
- les professionnels de la restauration qui auront un lieu d'exception pour concevoir des dégustations autour des produits de la mer et de la ferme.

Vous pourrez donc exercer des activités complémentaires dans des cadres juridiques bien distincts si vous le souhaitez.

Actuellement l'activité est regroupé au sein d'une seule entité juridique.

Le CA avant COVID se situait à 400.000E et pendant COVID à 350.000E.

L'EBE moyen 3 ans est de 100.000E.

Les bâtiments (1800 m2 au total) sont imposants avec au RDJ la partie consacrée à la production, l'emballage et l'expédition (580 m2). Au RDC (620 m2) se situe la cuisine, une grande salle de dégustation avec une vue imprenable sur la lagune de THAU. Le lieu est paradisiaque. Enfin au 1er étage une partie non aménagée de 600 m2 pouvant accueillir la partie administrative.

Actuellement l'affaire fonctionne avec 4 personnes (les 2 dirigeants et 2 salariés). Le dirigeant est essentiellement accès sur la partie production, et les autres activités sont assurées par la femme du dirigeant. La partie commercialisation en GMS et dégustation méritent un plus grand dynamisme.

JILL & JOY

CLEA IMMOBILIER, 2 RUE DE LA REPUBLIQUE

83210 SOLLIES-PONT

Tel : 04.94.35.52.10

E-Mail : contact@jill-joy.immo

Catalogue PDF généré
par <http://www.repimmo.com>

Le prix demandé est MURS & FONDS.

Dossier complet sur demande

"Les informations sur les risques auxquels ce bien est exposé sont disponibles su

Announce visible sur <http://www.repimmo.com> sous la REF n°15426240

voir tous les détails sur ce bien http://www.repimmo.com/petite_annonces_immobiliere/15426240/commerce-a_vendre-sete-34.php

Vente Local commercial VIDAUBAN (Var - 83)

Surface : 380 m2

Prix : 600000 €

Réf : 622 -



Description détaillée :

Vidauban, immeuble entier comprenant 2 locaux commerciaux loués.

Au RDC un restaurant d'une surface de 180 m2 environ loué 2000E / mois.

A l'étage un local de 200 m2 (2 appartements réunis) loué à une association 1550E / mois.

Le revenu locatif est donc de 42.600E incluant la taxe foncière qui s'élève à 3.100E soit 39.500E net.

Rentabilité brute 6,58%

Bon emplacement. Bâtiment en bon état général.

"Les informations sur les risques auxquels ce bien est exposé sont disponibles sur le site Géorisques : ".

Annnonce visible sur <http://www.repimmo.com> sous la REF n°15107218



voir tous les détails sur ce bien http://www.repimmo.com/petite_annonces_immobiliere/15107218/local_commercial-a_vendre-vidauban-83.php

Vente Local commercial SAINT-MAXIMIN-LA-SAINTE-BAUME (Var - 83)

Surface : 300 m2

Prix : 680000 €

Réf : 710 -



Description détaillée :

Saint-Maximin, zone d'activité, local de 300 m2 comprenant une partie hangar (138 m2 + mezzanine 50m) et une autre bureau (74 m2 + hangar / mezzanine 53 m2).

Le tout avec 300 m2 de parking.

Les locaux sont loués pour un loyer global de 3600E/mois soit 24000E /an, l'autre est en cours de relocation et le revenu global attendu est de 43.200E / an .

"Les informations sur les risques auxquels ce bien est exposé sont disponibles sur le site Géorisques : ".

Annnonce visible sur <http://www.repimmo.com> sous la REF n°14809371

Vente Bureau SEYNE-SUR-MER (Var - 83)

Surface : 300 m2

Prix : 320000 €

Réf : 612a -



Description détaillée :

A deux pas du port et du centre, 300 m2 de bureaux constitué d'un plateau au 1er étage. L'accès se fait actuellement par un hall et un escalier privatif permettant la pose d'un ascenseur et un accès PMR. Les bureaux sont parfaitement éclairés. Des travaux de mise aux normes seront nécessaires. Parking public à proximité. "Les informations sur les risques auxquels ce bien est exposé sont disponibles sur le site Géorisques : ".

Annnonce visible sur <http://www.repimmo.com> sous la REF n°14536202



voir tous les détails sur ce bien http://www.repimmo.com/petite_annonces_immobiliere/14536202/bureau-a_vendre-seyne_sur_mer-83.php