

C-L' IMMO

18, avenue Lucien Cornet 89100 SENS

Tel : 03.86.96.65.68

E-Mail : contact@c-limmo.fr

Vente Maison ARCES-DILO VILLIERS-LOUIS (Yonne - 89)

Surface : 198 m2

Surface terrain : 3519 m2

Surface séjour : 39 m2

Nb pièces : 6 pièces

Chambres : 4 chambres

SDB : 1 salle de bains

Année de construction : 1996

Prix : 325500 €

Réf : 5472 -



Description détaillée :

A Villiers-Louis, 11km de Sens, idéalement placée avec une vue imprenable sur la campagne environnante, cette maison vous accueille par une entrée spacieuse qui vous ouvre le regard sur un espace salon/séjour avec une cheminée/insert, cuisine semi-ouverte d'environ 54m2, ainsi qu'une véranda qui vous permet de profiter du jardin. Une chambre de plain pied, avec un wc séparé, une salle de bain avec une douche et une baignoire. Les huisseries sont en double vitrage pour le confort et le calme du lieux, ainsi que des volets roulants automatiques pour le rdc, l'étage pour les velux, et des volets manuels pour les fenetres de l'étage. A cet étage un palier d'environ 31m2, vous invite sur trois grand volumes de chambres, 17, 22.5, et 22m2 environ, avec une salle d'eau et son wc. Sur un sous-sol total d'environ 100m2 compartimenté en garage, buanderie, atelier et cave. Pour l'extérieur, un terrain de 3519m2 arboré, une terrasse d environ 35m2 accompagnée de stores automatiques. Jardin champetre et tranquillité sont au rendez-vous. Maison en chauffage gaz avec une chaudière récente à condensation. La taxe foncière est de 1543EUR. L'assainissement est en fosse septique. Une Visite s'impose, produit rare sur le marché.

Les informations sur les risques auxquels ce bien est exposé sont disponibles sur le site eorisques.gouv.fr

Contactez Mr Axel Chicanne au 06 13 36 26 79 immatriculé au RSAC du Tribunal de Commerce de Sens sous le numéro 843 509 829

Annnonce visible sur <http://www.repimmo.com> sous la REF n°17325120



voir tous les détails sur ce bien http://www.repimmo.com/petite_annonces_immobiliere/17325120/maison-a_vendre-arces_dilo-89.php

Vente Maison SOUCY (Yonne - 89)

Surface : 81 m²

Surface terrain : 970 m²

Surface séjour : 35 m²

Nb pièces : 3 pièces

Chambres : 1 chambre

SDB : 1 salle de bains

Année de construction : 2011

Prix : 214000 €

Réf : 5483 -



Description détaillée :

Dans le secteur recherché de Soucy 89100, proche de Sens, des zones commerciales et des réseaux routiers, cette maison récente, en excellent état est un produit rare sur ce secteur.

Sur un terrain plat, cette maison est élevée sur vide sanitaire, elle comprend une vaste entrée avec plafond cathédrale, une cuisine ouverte sur un salon séjour traversant, un cellier, une chambre, une salle de bains, un WC indépendant.

L'accès aux combles se fait par un escalier situé dans l'entrée. L'aménagement est prévu pour 1 suite parentale et 2 chambres, une salle d'eau et un WC. Les plans sont réalisés et les ouvertures tels que lucarnes et vélux sont déjà installés, ainsi que les arrivées, les évacuations d'eau et les raccordements électriques.

Le garage possède 2 portes motorisées pour un accès facile dans le terrain arrière. Une cave hélicoïdale, est installée dans ce garage, elle est discrète et très utile pour stocker le vin à bonne température.

Les informations sur les risques auxquels ce bien est exposé sont disponibles sur le site Géorisques.gouv.fr

N'attendez pas pour visiter ce bien, rare sur le marché. Contactez B FERTEL 06 87 44 09 98, RCS 429 423 601 SENS

Annnonce visible sur <http://www.repimmo.com> sous la REF n°17310497



voir tous les détails sur ce bien http://www.repimmo.com/petite_annonces_immobiliere/17310497/maison-a_vendre-soucy-89.php

Vente Prestige SENS (Yonne - 89)

Surface : 94 m²

Surface terrain : 285 m²

Surface séjour : 30 m²

Nb pièces : 4 pièces

Chambres : 3 chambres

Prix : 222500 €

Réf : 5493 -

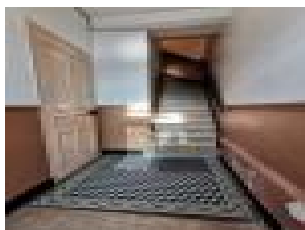


Description détaillée :

Nous vous proposons cette vaste maison de charme au bord de la rivière Yonne, sur l'île. Elle est idéalement située à cinq minutes de la gare et du centre-ville à pied. Son rez-de-chaussée est un grand garage d'environ 80 m², rare dans le quartier. Le premier étage comprend un séjour lumineux, une cuisine, deux grandes chambres, une petite chambre, et une salle d'eau avec un WC. Le deuxième étage, non compté dans les mètres carrés habitables, est constitué d'une grande chambre, d'un dressing, et d'un grenier d'environ 40m². Jardin à l'arrière. Après une rénovation à votre goût, vous profiterez de son emplacement stratégique et de la quiétude de la rivière.

A visiter de toute urgence avec CORENTIN DENIS - 06 64 53 83 89 - Agent Commercial (EI) enregistré au RSAC de SENS sous le numéro : 839 103 488

Annnonce visible sur <http://www.repimmo.com> sous la REF n°17306724



voir tous les détails sur ce bien http://www.repimmo.com/petite_annonces_immobiliere/17306724/prestige-a_vendre-sens-89.php

Vente Maison SENS (Yonne - 89)

Surface : 83 m²

Surface terrain : 815 m²

Surface séjour : 35 m²

Nb pièces : 3 pièces

Chambres : 2 chambres

Année de construction : 1976

Prix : 165000 €

Réf : 5492 -



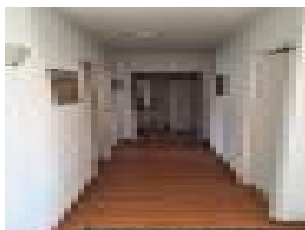
Description détaillée :

A Sens dans un quartier recherché, cette maison de plain pied d'environ 83m² vous invite par une entrée sur une petite véranda, qui vous guide vers un couloir qui dessert une cuisine équipée, un salon/séjour avec une cheminée avec un insert d'environ 35m² très lumineux. Huisseries en aluminium en double vitrage pour le confort et le calme du lieu. Chauffage électrique. Deux chambres, une de 13m² et de 10m²; une salle d'eau, et un wc séparé. Le tout sur une parcelle arborée d'environ 815m² composé d'une partie cour devant la maison avec son garage d'environ 22m², et une parcelle arborée avec quelques arbres fruitiers derrière la maison, avec une dépendance de 32m². La taxe foncière est d'environ 121EUR/mois. Maison en tout à l'égout. Quelques travaux sont à prévoir. Une visite s'impose produit rare sur le marché.

Les informations sur les risques auxquels ce bien est exposé sont disponibles sur le site [éorisques.gouv.fr](http://risques.gouv.fr)

Contactez Mr AXel Chicanne au 06 13 36 26 79 immatriculé au RSAC du Tribunal de Commerce de Sens sous le numéro 843 509 829

Annnonce visible sur <http://www.repimmo.com> sous la REF n°17304264



voir tous les détails sur ce bien http://www.repimmo.com/petite_annonces_immobiliere/17304264/maison-a_vendre-sens-89.php

Vente Maison SENS (Yonne - 89)

Surface : 114 m2

Surface terrain : 688 m2

Surface séjour : 40 m2

Nb pièces : 5 pièces

Chambres : 4 chambres

SDB : 1 salle de bains

Année de construction : 1980

Prix : 230000 €

Réf : 5491 -



Description détaillée :

Dans un secteur recherché et prisé de la ville de Sens, venez découvrir ce pavillon proposant une vie de plain pied, comprenant au rez de chaussée : une entrée sur pièce à vivre d'environ 40 m2 avec cuisine ouverte récente aménagée et équipée, une chambre, une salle d'eau, un cellier, un wc séparé. L'étage est composé de trois chambres dont une avec accès indépendant (idéal pour recevoir les amis et/ou le télétravail) et une salle de bains (finitions à prévoir). Côté extérieur, vous profiterez d'un espace clos de 690m2 environ avec coin potager, une large terrasse idéalement exposée et sans vis à vis, un cabanon pour rangement et outillage. Ne tardez plus, une visite s'impose rapidement!!! Contactez Sébastien VERDIER E.I au 06.63.59.16.20 immatriculé au Tribunal de commerce de Sens sous le numéro 492162631. Les informations sur les risques auxquels ce bien est exposé sont sur le site eorisques.gouv.fr

Annnonce visible sur <http://www.repimmo.com> sous la REF n°17296129



voir tous les détails sur ce bien http://www.repimmo.com/petite_annonces_immobiliere/17296129/maison-a_vendre-sens-89.php

Vente Maison VAUDEURS (Yonne - 89)

Surface : 125 m2

Surface terrain : 2820 m2

Surface séjour : 27 m2

Nb pièces : 5 pièces

Chambres : 4 chambres

Année de construction : 1948

Prix : 159000 €

Réf : 5478 -



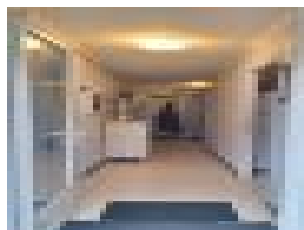
Description détaillée :

A VAUDEURS, cette maison de campagne d'environ 125m2, vous accueille par une entrée qui vous guide par un couloir d'un côté vers une cuisine, un wc séparé, une salle d'eau avec douche et de l'autre côté un salon/séjour avec une cheminée/insert, suivi par une chambre de plain pied avec son dressing et un coin lavabo, possible d'y créer une douche privative. Maison équipée d'huisseries en double vitrage ainsi que de volets roulants automatiques, pour vous apporter le confort et le calme du lieu. A l'étage un palier de 23m2 pouvant être une chambre ou bureau, et deux chambres identiques sur la surface de 15,42m2 environ avec leurs dressings. Une deuxième bâtisse compartimentée en garage d'environ 45m2, deux coins atelier, un grenier pouvant être optimisé et une cave. Le tout sur un terrain d'environ 1200m2 arboré et clos avec un portail automatique. Un bois de 1620m2 environ est vendu avec le bien. Une taxe foncière d'environ 300 euros. Maison en fosse septique. Le chauffage est en chaudière fioul de 2017, ainsi qu'une pompe a chaleur de la meme année, maison tres bien entretenue. Une visite s'impose.

Les informations sur les risques auxquels ce bien est exposé sont disponibles sur le site: eorisques.gouv.fr

Contactez Mr Axel Chicanne au 06 13 36 26 79 immatriculé au RSAC du Tribunal De Commerce de Sens sous le numéro 843 509 829

Annnonce visible sur <http://www.repimmo.com> sous la REF n°17275290



voir tous les détails sur ce bien http://www.repimmo.com/petite_annonces_immobiliere/17275290/maison-a_vendre-vaudeurs-89.php

Vente Maison MALAY-LE-GRAND (Yonne - 89)

Surface : 112 m2

Surface terrain : 794 m2

Nb pièces : 4 pièces

Chambres : 3 chambres

SDB : 1 salle de bains

Année de construction : 1987

Prix : 181900 €

Réf : 5485 -

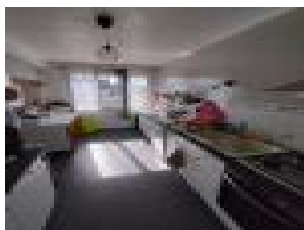


Description détaillée :

Au coeur d'une commune recherchée avec toutes commodités (écoles, commerces, pôle santé...) située à 5 minutes de Sens, venez découvrir ce pavillon édifié sur sous-sol, comprenant au rez-de-chaussée surélevé : une entrée avec rangements ouverte sur salon/salle à manger, cuisine semi-ouverte aménagée et équipée, salle de bains avec wc. A l'étage, un palier dessert deux chambres spacieuses dont une avec accès indépendant depuis l'extérieur. Le sous-sol directement accessible depuis la maison, est aménagé et divisé en chambre, bureau (ou coin nuit), salle d'eau avec wc. Vous profiterez d'un terrain plat d'environ 800m2, d'un large balcon/terrasse directement accessible depuis la pièce de vie, d'un garage indépendant de belle superficie pouvant accueillir plusieurs véhicules, une chaufferie et une cave. Une visite s'impose sur ce pavillon familial !! Contactez Mr Sébastien VERDIER au 06.63.59.16.20 immatriculé au Tribunal de Commerce de Sens sous le numéro 492162631.

Les informations sur les risques auxquels ce bien est exposé sont sur le site eorisques.gouv.fr

Annonce visible sur <http://www.repimmo.com> sous la REF n°17275289



voir tous les détails sur ce bien http://www.repimmo.com/petite_annonces_immobiliere/17275289/maison-a_vendre-malay_le_grand-89.php

Vente Appartement SENS (Yonne - 89)

Surface : 38 m2

Surface séjour : 20 m2

Nb pièces : 2 pièces

Chambres : 1 chambre

SDB : 1 salle de bains

Année de construction : 1989

Prix : 82000 €

Réf : 5480 -



Description détaillée :

Nous vous proposons cet appartement de type T1 bis idéal investissement locatif vendu loué au sein d'une résidence fermée et sécurisée. Situé en rez-de-jardin, il est composé d'une entrée, d'un coin cuisine aménagé, d'un salon/séjour, d'un coin nuit, et d'une salle de bain. L'appartement est vendu avec une place de parking.

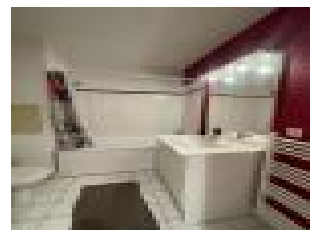
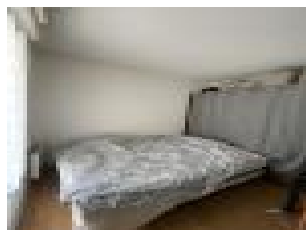
L'appartement comprend les 466/100000èmes des parties communes générales

La place de parking comprend les 14/1000000èmes des parties communes générales

Montant des charges de copropriétés: environ 92 euros mensuel

Contactez Jean-Louis Pariset au 06.65.07.08.52 Agent Commercial immatriculé au RSAC de SENS sous le no 493 790 703

Annonce visible sur <http://www.repimmo.com> sous la REF n°17275288



voir tous les détails sur ce bien http://www.repimmo.com/petite_annonces_immobiliere/17275288/appartement-a_vendre-sens-89.php

Vente Maison SENS (Yonne - 89)

Surface : 159 m²

Surface terrain : 1000 m²

Surface séjour : 36 m²

Nb pièces : 6 pièces

Chambres : 4 chambres

SDB : 1 salle de bains

Année de construction : 2001

Prix : 275000 €

Réf : 5486 -



Description détaillée :

À seulement 10 minutes de la ville de Sens, découvrez cette superbe maison familiale idéalement située dans un environnement paisible.

vous pourrez profiter d'un vaste espace comprenant un salon-salle à manger avec une cuisine ouverte, aménagée et équipée. Parfait pour les moments de convivialité en famille ou entre amis.

Au même niveau, une suite parentale avec salle d'eau offre intimité et confort, un WC;

À l'étage, découvrez trois chambres spacieuses, une pièce palière, un WC et une salle de bain, offrant amplement d'espace pour toute la famille.

La maison est construite sur un sous-sol total, offrant de multiples possibilités d'aménagement. Le terrain d'une surface d'environ 1000 m² est clos et arboré, offrant un cadre de vie agréable et tranquille. Ne manquez pas cette opportunité unique d'acquérir une maison familiale idéalement située, offrant confort, espace et tranquillité à seulement quelques minutes de la ville de Sens.

Contactez Jean-Louis Pariset au 06.65.07.08.52 Agent Commercial immatriculé au RSAC de SENS sous le no 493 790 703.

Annnonce visible sur <http://www.repimmo.com> sous la REF n°17275287



voir tous les détails sur ce bien http://www.repimmo.com/petite_annonces_immobiliere/17275287/maison-a_vendre-sens-89.php

Vente Maison VILLENEUVE-SUR-YONNE (Yonne - 89)

Surface : 78 m²

Surface terrain : 132 m²

Surface séjour : 21 m²

Nb pièces : 4 pièces

Chambres : 2 chambres

SDB : 1 salle de bains

Prix : 112200 €

Réf : 5477 -



Description détaillée :

Venez découvrir cette maison de ville située proche des bords de l'Yonne, composée d'une cuisine, d'un séjour; à la suite un couloir desservant une chambre, une salle de bains et wc, un cellier avec grenier dessus.

A l'étage, un palier desservant une chambre un grenier ouvrant sur une terrasse.

Chauffage central gaz de ville.

Le tout sur un terrain de 132m².

les informations sur les risques auxquels ce bien est exposé sont disponibles sur le site géorisques : [.;fr](http://www.géorisques.fr)

Contactez Nicole Vassard (06.87.08.18.86)- Agent Commercial Immatriculé au RSAC de SENS sous le numéro 831 437 520;

Annnonce visible sur <http://www.repimmo.com> sous la REF n°17271378



voir tous les détails sur ce bien http://www.repimmo.com/petite_annonces_immobiliere/17271378/maison-a_vendre-villeneuve_sur_yonne-89.php

Vente Maison SENS (Yonne - 89)

Surface : 116 m²

Surface terrain : 572 m²

Nb pièces : 6 pièces

Chambres : 4 chambres

SDB : 1 salle de bains

Année de construction : 1967

Prix : 190000 €

Réf : 5482 -



Description détaillée :

Maison secteur hopital sur sous-sol total

Ce bien comprend au rez de chaussée surélevé : une entrée, un wc, un dégagement, une cuisine, un salon de 35M², une chambre de 10m² et une salle d'eau avec douche à l'italienne

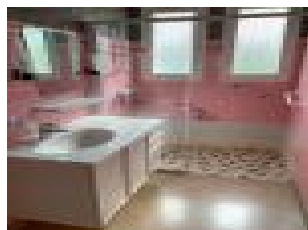
A l'étage : un palier, trois chambres, une salle de bain et un wc

Pour votre confort, vous trouverez des volets roulants électriques, un portail et une porte de garage électrique, l'isolation comble refait, un chauffage gaz de ville et pompe à chaleur réversible.

A visiter sans tarder !

Contactez Arnaud FLÉ au 07 83 99 44 26 Agent Commercial immatriculé au RSAC de SENS sous le no 819 774 068.

Annonce visible sur <http://www.repimmo.com> sous la REF n°17271377



voir tous les détails sur ce bien http://www.repimmo.com/petite_annonces_immobiliere/17271377/maison-a_vendre-sens-89.php

Vente Maison RIGNY-LE-FERRON (Aube - 10)

Surface : 170 m2

Surface terrain : 733 m2

Surface séjour : 27 m2

Nb pièces : 7 pièces

Chambres : 5 chambres

Année de construction : 1948

Prix : 149800 €

Réf : 5479 -



Description détaillée :

A Rigny-le-ferron, dans l'aube, à la frontière du 89 près de Villeneuve-l'Archeveque à proximité de l'autoroute A5, cette maison de campagne saura vous séduire par ses volumes. Une entrée sur une cuisine agréable et lumineuse, d'un côté vous guide vers une chambre de plain pied et ses placards, puis une salle d'eau et un wc; de l'autre côté vous invite vers un salon/séjour avec poutres et cheminée pour la chaleur du lieu. Une deuxième entrée sur une pièce pouvant être un bureau, suivi par une buanderie/atelier. Un escalier vous amène sur un palier spacieux, et trois chambres dont une avec une salle d'eau et son wc, ainsi qu'une buanderie. Des doubles vitrages sont présents pour apporter calme et confort. A l'extérieur, une terrasse par un accès de la cuisine vous accueille sur ses 30m2 environ, et vue sur un jardin arboré d'environ 1008 m2. Une Cave est présente, La taxe foncière est de 465EUR. Maison en fosse septique. Le chauffage est en électrique et au bois. Une Visite s'impose.

Les informations sur les risques auxquels ce bien est exposé sont disponibles sur le site risques.gouv.fr

Contactez Mr Axel Chicanne au 06 13 36 26 79 immatriculé au RSAC du Tribunal De Commerce de Sens sous le numéro 843 509 829

Annnonce visible sur <http://www.repimmo.com> sous la REF n°17267166



voir tous les détails sur ce bien http://www.repimmo.com/petite_annonces_immobiliere/17267166/maison-a_vendre-rigny_le_ferron-10.php

Location Appartement SENS (Yonne - 89)

Surface : 72 m2

Surface séjour : 30 m2

Nb pièces : 3 pièces

Chambres : 2 chambres

SDB : 1 salle de bains

Année de construction : 1974

Charges : 60 €

Prix : 760 €/mois

Réf : 4957 -

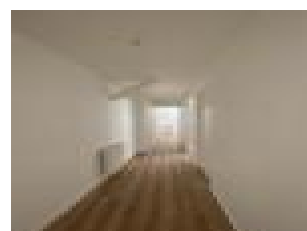


Description détaillée :

Retrouvez ce bel appartement de type T3 sur la commune de Sens, refait totalement à neuf. Logement comprenant une agréable pièce de vie, une cuisine séparée et aménagée, deux chambres avec dressing puis une salle de bain. Vous disposerez d'un extérieur pour les beaux jours ensoleillés. Affaire rare !

Loyer hors charges : 700 EUR - Provisions pour charges mensuelles : 60 EUR - Honoraires de rédaction de bail : 336 EUR - Honoraires d'état des lieux : 222,84 EUR

Annonce visible sur <http://www.repimmo.com> sous la REF n°17267165



voir tous les détails sur ce bien http://www.repimmo.com/petite_annonces_immobiliere/17267165/appartement-location-sens-89.php

Vente Local commercial SENS (Yonne - 89)

Surface : 1000 m2

Prix : 513600 €

Réf : 5461 -



Description détaillée :

Découvrez cette opportunité exceptionnelle d'investissement dans cinq charmants commerces de fleurs, idéalement situés à Troyes, deux à Montargis, et deux à Sens. Une rentabilité solide attend les investisseurs entrepreneurs ou les fleuristes souhaitant étendre leur empreinte. Ne manquez pas cette chance unique de prospérer dans l'industrie florale !

Annnonce visible sur <http://www.repimmo.com> sous la REF n°17242019



voir tous les détails sur ce bien http://www.repimmo.com/petite_annonces_immobiliere/17242019/local_commercial-a_vendre-sens-89.php

Vente Maison SENS (Yonne - 89)

Surface : 76 m²

Surface terrain : 730 m²

Surface séjour : 25 m²

Nb pièces : 3 pièces

Chambres : 2 chambres

SDB : 1 salle de bains

Année de construction : 1930

Prix : 149800 €

Réf : 5473 -



Description détaillée :

Venez découvrir cette maison de ville dans un secteur recherché, gare de Sens à pieds, comprenant au rez de chaussée surélevé: une entrée, un salon/salle à manger, une cuisine séparée. A l'étage, un palier dessert une salle de bains avec wc et deux chambres en enfilades. Un sous-sol total non-enterré divisé en deux pièces, espace chaufferie/buanderie, WC séparé et un garage attenant viennent compléter l'ensemble. A l'extérieur vous profiterez d'un jardin clos d'environ 730m² avec un hangar et carport. Un bien rare sur le marché!! Ne tardez plus, une visite s'impose!!! Contactez Sébastien VERDIER E.I au 06.63.59.16.20 immatriculé au Tribunal de Commerce de Sens sous le numéro 492162631.

Les informations sur les risques auxquels ce bien est exposé sont sur le site [www. géorisques.gouv.fr](http://www.géorisques.gouv.fr)

Annonce visible sur <http://www.repimmo.com> sous la REF n°17237343



voir tous les détails sur ce bien http://www.repimmo.com/petite_annonces_immobiliere/17237343/maison-a_vendre-sens-89.php

Location Appartement VILLENEUVE-SUR-YONNE (Yonne - 89)

Surface : 63 m²

Surface séjour : 26 m²

Nb pièces : 3 pièces

Chambres : 2 chambres

SDB : 1 salle de bains

Charges : 40 €

Prix : 590 €/mois

Réf : 5446 -



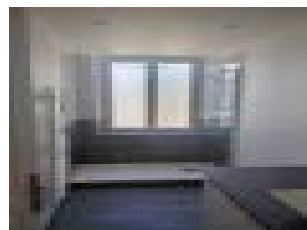
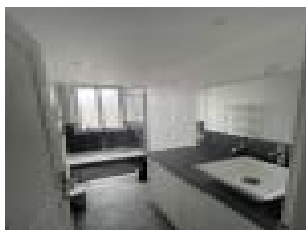
Description détaillée :

Cet appartement est refait à neuf. Il est composé d'une cuisine ouverte sur salon. A l'étage se trouve une salle de bains et deux chambres.

Loyer hors charges/ mois : 550 EUR Provisions sur charges / mois : 40EUR

Honoraires de rédaction de bail : 264 EUR - Honoraires d'état des lieux : 191,49 EUR

Annnonce visible sur <http://www.repimmo.com> sous la REF n°17223922



voir tous les détails sur ce bien http://www.repimmo.com/petite_annonces_immobiliere/17223922/appartement-location-villeneuve_sur_yonne-89.php

Vente Local commercial SENS (Yonne - 89)

Surface : 290 m2

Prix : 216000 €

Réf : 5456 -



Description détaillée :

Opportunité exceptionnelle pour les passionnés de fleurs ! Ce charmant fonds de commerce de fleuriste est idéalement situé proche du centre ville de Sens. Offrant une belle pièce de vente lumineuse, une salle d'accueil accueillante et un arrière bureau fonctionnel, cet établissement est parfaitement équipé pour répondre aux besoins de votre activité florale. Profitez de tout le confort nécessaire pour épanouir votre entreprise dans cet emplacement stratégique. Ne manquez pas cette chance unique de devenir propriétaire d'un commerce florissant dans l'une des villes les plus dynamiques de la région.

Contactez-nous dès maintenant pour organiser une visite !!!!

Annnonce visible sur <http://www.repimmo.com> sous la REF n°17223921



voir tous les détails sur ce bien http://www.repimmo.com/petite_annonces_immobiliere/17223921/local_commercial-a_vendre-sens-89.php

Vente Local commercial SENS (Yonne - 89)

Surface : 472 m2

Prix : 72000 €

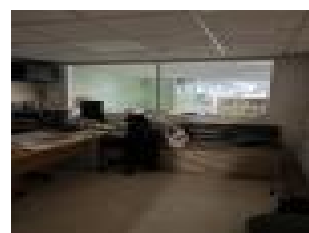
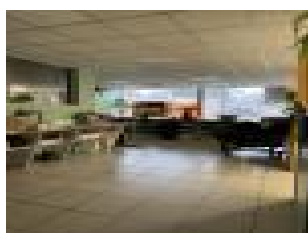
Réf : 5457 -



Description détaillée :

'Découvrez une opportunité florissante au coeur de l'Yonne ! Nous vous proposons un charmant magasin de fleurs, situé au sud de Sens, prêt à être exploité. Avec son emplacement idéal et son potentiel de croissance, cette affaire offre une entrée unique dans le monde enchanteur de la floriculture. Contactez-nous dès aujourd'hui pour saisir cette occasion florale!'

Annnonce visible sur <http://www.repimmo.com> sous la REF n°17223920



voir tous les détails sur ce bien http://www.repimmo.com/petite_annonces_immobiliere/17223920/local_commercial-a_vendre-sens-89.php

Vente Local commercial SENS (Yonne - 89)

Surface : 763 m2

Prix : 246100 €

Réf : 5458 -



Description détaillée :

Découvrez deux opportunités florales exceptionnelles à Sens! Deux commerces de fleurs en vente, un au nord et un au sud de la ville. Offrez-vous le fond de commerce idéal pour épanouir votre passion florale!

Annnonce visible sur <http://www.repimmo.com> sous la REF n°17223919



voir tous les détails sur ce bien http://www.repimmo.com/petite_annonces_immobiliere/17223919/local_commercial-a_vendre-sens-89.php

Vente Local commercial TROYES (Aube - 10)

Surface : 140 m2

Prix : 86400 €

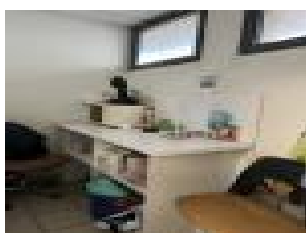
Réf : 5460 -



Description détaillée :

Opportunité florissante ! Magasin de fleurs à vendre près de Troyes. Investissez dans ce commerce prospère et épanouissez-vous dans le monde des fleurs.

Annnonce visible sur <http://www.repimmo.com> sous la REF n°17223918



voir tous les détails sur ce bien http://www.repimmo.com/petite_annonces_immobiliere/17223918/local_commercial-a_vendre-troyes-10.php

Vente Maison SENS (Yonne - 89)

Surface : 100 m2

Surface terrain : 300 m2

Surface séjour : 30 m2

Nb pièces : 5 pièces

Chambres : 3 chambres

SDB : 2 salles de bains

Année de construction : 1980

Prix : 243800 €

Réf : 5468 -



Description détaillée :

A Sens, venez découvrir cette charmante maison de trois chambres avec un espace nuit, idéalement située à proximité de la gare et du centre ville.

Offrant un cadre chaleureux et fonctionnel, cette propriété est parfaite pour ceux qui recherchent confort et accessibilité.

Ne manquez pas cette opportunité exceptionnelle au coeur de Sens.

Les informations sur les risques auxquels ce bien est exposé sont sur le site eorisques.gouv.fr

Annonce visible sur <http://www.repimmo.com> sous la REF n°17215656



voir tous les détails sur ce bien http://www.repimmo.com/petite_annonces_immobiliere/17215656/maison-a_vendre-sens-89.php

Vente Maison PASSY (Yonne - 89)

Surface : 119 m2

Surface terrain : 375 m2

Surface séjour : 39 m2

Nb pièces : 5 pièces

Chambres : 3 chambres

SDB : 1 salle de bains

Année de construction : 1900

Prix : 212000 €

Réf : 5296 -



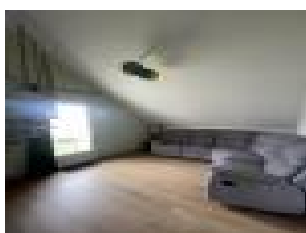
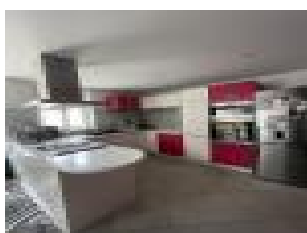
Description détaillée :

Nous vous proposons cette maison de village récemment rénovée à 10 minutes au sud de Sens dans un village calme et agréable. Elle comprend une cuisine aménagée et équipée ouverte sur séjour, un salon, une chambre, une salle de bain avec WC. A l'étage une pièce palière ou bureau, une salle de jeux, une chambre et une suite parentale avec douche et WC. Elle comprend également une grange permettant l'accès à une cave de belle taille. Son terrain clos, vous permettra de passer d'agréables moments en famille.

Contactez Jean-Louis Pariset au 06.65.07.08.52 agent commercial immatriculé au RSAC du tribunal de commerce de Sens sous le numero 493 790 703

Les informations sur les risques auxquels ce bien est exposé sont disponibles sur le site Géorisques :

Annonce visible sur <http://www.repimmo.com> sous la REF n°17215655



voir tous les détails sur ce bien http://www.repimmo.com/petite_annonces_immobiliere/17215655/maison-a_vendre-passy-89.php

Location Appartement SENS (Yonne - 89)

Surface : 21 m²

Nb pièces : 1 pièce

SDB : 1 salle de bains

Charges : 90 €

Prix : 375 €/mois

Réf : 5176 -



Description détaillée :

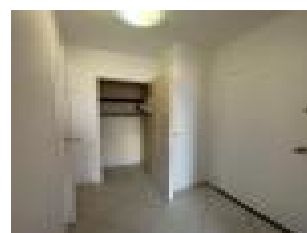
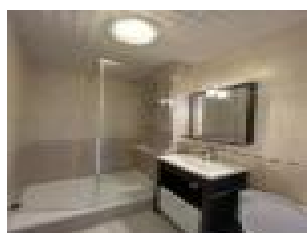
Venez découvrir ce studio avec vue imprenable au 10^{ème} étage avec ascenseur.

Il a été rénové et dispose d'une pièce de vie avec coin cuisine, d'un placard et d'une salle de bains.

Loyer hors charges : 285 EUR - Provisions pour charges/mois : 90 EUR - Honoraires à la charge du locataire - dossier bail : 136,80 EUR - Honoraires d'état des lieux : 63 EUR

Contactez-nous vite !!!!

Annnonce visible sur <http://www.repimmo.com> sous la REF n°17211717



voir tous les détails sur ce bien http://www.repimmo.com/petite_annonces_immobiliere/17211717/appartement-location-sens-89.php

Vente Appartement SENS (Yonne - 89)

Surface : 76 m²

Surface séjour : 40 m²

Nb pièces : 2 pièces

Chambres : 1 chambre

Année de construction : 1930

Prix : 118000 €

Réf : 5466 -



Description détaillée :

Situé en plein coeur du centre ville de Sens, venez découvrir cet appartement du type F2, sans travaux à prévoir, comprenant une entrée, un salon/séjour de 40 m² environ avec mezzanine, une cuisine aménagée et équipée, une salle d'eau avec WC, une chambre avec placards. Proche de toutes commodités, au deuxième et dernier étage d'une résidence en copropriété bien entretenue et sécurisée, la situation de ce bien est un véritable atout. A visiter sans tarder, coup de coeur assuré !!! Contactez Sébastien VERDIER au 06.63.59.16.20 immatriculé au RSAC du Tribunal de commerce de Sens sous le numéro 492162631.

Les informations sur les risques auxquels ce bien est exposé sont sur le site eorisques.gouv.fr

Annnonce visible sur <http://www.repimmo.com> sous la REF n°17211716



voir tous les détails sur ce bien http://www.repimmo.com/petite_annonces_immobiliere/17211716/appartement-a_vendre-sens-89.php

Vente Maison SUBLIGNY (Yonne - 89)

Surface : 155 m²

Surface terrain : 3200 m²

Surface séjour : 42 m²

Nb pièces : 5 pièces

Chambres : 3 chambres

SDB : 1 salle de bains

Année de construction : 1900

Prix : 214000 €

Réf : 5467 -



Description détaillée :

A seulement quelques minutes de Sens, dans un secteur calme, proche de la gare et des accès autoroutiers, cette maison ancienne, de style ferme, saura vous séduire par ses volumes et ses possibilités d'aménagement.

Le rez de chaussée offre de l'espace, il comprend deux salons avec cheminée et four à pain, une grande cuisine aménagée, et une chambre avec une salle d'eau en cours de création.

A l'étage, le palier dessert deux vastes chambres, une salle de bains, un WC, une pièce servant actuellement de rangement et pouvant être transformée en chambre ou en bureau.

Une vraie cave, en craie, sous la maison pourra être aménagée pour des moments conviviaux entre amis.

A l'extérieur, avec un accès par deux entrées différentes, le terrain d'environ 3 200 m², boisé, est aménagé avec un espace détente très agréable, un garage pouvant contenir 2 à 3 voitures, un atelier, et différentes petites dépendances.

Contactez rapidement Mme FERTEL B au 06 87 44 09 98 RCS 429 423 601 SENS pour une visite indispensable qui vous permettra de saisir les belles possibilités qui s'offrent à vous.

Les informations sur les risques auxquels ce bien est exposé, sont disponibles sur le site georisques.Gouv.fr

Annnonce visible sur <http://www.repimmo.com> sous la REF n°17211715



voir tous les détails sur ce bien http://www.repimmo.com/petite_annonces_immobiliere/17211715/maison-a_vendre-subligny-89.php

Vente Maison EGRISELLES-LE-BOCAGE (Yonne - 89)

Surface : 125 m2

Surface terrain : 2100 m2

Surface séjour : 30 m2

Nb pièces : 6 pièces

Chambres : 3 chambres

SDB : 1 salle de bains

Année de construction : 1900

Prix : 243800 €

Réf : 5462 -



Description détaillée :

Secteur d'Egriselles le bocage, 10 minutes de la gare de SENS,

Maison d'habitation, comprenant au rez de chaussée, espace de vie avec cuisine ouverte, une chambre de plus de 15 m2, salle d'eau, cellier, WC.

A l'étage : deux chambres dont une avec un espace jeux ou bureau, salle de bains avec WC.

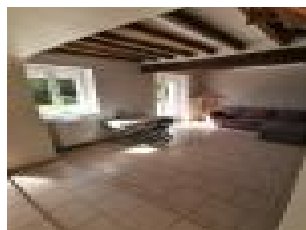
Préau de construction récente, d'environ 80 m2, bétonné au sol avec combles aménageables, plancher bois.

Maison d'amis avec une grande pièce de vie, une mezzanine et une salle d'eau, immédiatement habitable.

Pour visiter , contacter Brigitte FERTEL 06 87 44 09 98 immatriculée no429 423 601 RCS SENS

Les informations sur les risques auxquels ce bien est exposé, sont disponibles sur le site Géorisques.gouv.fr

Annnonce visible sur <http://www.repimmo.com> sous la REF n°17197325



voir tous les détails sur ce bien http://www.repimmo.com/petite_annonces_immobiliere/17197325/maison-a_vendre-egriselles_le_bocage-89.php

Vente Local commercial SENS (Yonne - 89)

Surface : 230 m²

Prix : 129600 €

Réf : 5423 -



Description détaillée :

A SENS, en plein coeur du centre ville, restaurant de 230m², à deux pas des monuments historiques qui subliment le quartier des commerçants.

Cause retraite, vente d'un Restaurant de 230m², deux entrées permettent d'accéder à votre espace de restauration repensé dernièrement, une par une place qui vous permet de vous garer à proximité, et une deuxième entrée par le centre ville.

Un sas d'accueil vous invite sur un coin d'attente avec son comptoir, qui vous guide vers l'espace restauration d'environ 84m², avec la possibilité d'avoir entre 25 et 40 couverts en fonction.

La cuisine de 25m², compartimentée en coin plonge et coin création restauration, matériel aux normes, plan de travail, fours, frigo, et matériels divers.

Un couloir vous amène à deux toilettes pour hommes et femmes. Une descente par un escalier aux caves compartimentés en trois volumes, avec un accès par la cuisine, idéal pour y stocker divers.

De ce début de couloir, un escalier montant à l'étage pour accéder à un appartement avec un salon/sejour/bureau d'environ 43m², un wc séparé, deux chambres, un deuxième escalier vous guide vers un dressing pouvant être une chambre, et une salle de bain.

La taxe foncière est de 1280 euro environ. Chauffage est en gaz de ville.

Les informations sur les risques sur lequel ce bien est exposé sont disponibles sur le site risques.gouv.fr

Prix de vente honoraires d'agence inclus: 128 000 EUR HT + 1600 EUR TVA, soit 129600 EUR TTC

Prix de vente hors honoraires d'agence: 120 000 EUR HT + 0 EUR TVA, soit 120 000 EUR TTC

Honoraires d'agence: 8000 EUR HT + 1600 EUR DE TVA, soit 9600 EUR TTC

Une visite virtuelle est réalisée sur ce bien. Les murs sont également à vendre voir mandat numéro 5421, sur le site:

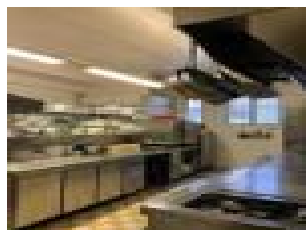
Contactez Mr Axel Chicanne au 06 13 36 26 79 immatriculé au RSAC du Tribunal de Commerce de Sens sous le

C-L' IMMO
18, avenue Lucien Cornet
89100 SENS
Tel : 03.86.96.65.68
E-Mail : contact@c-limmo.fr

Catalogue PDF généré
par <http://www.repimmo.com>

numéro 843 509 829

Annonce visible sur <http://www.repimmo.com> sous la REF n°17180719



voir tous les détails sur ce bien http://www.repimmo.com/petite_annonces_immobiliere/17180719/local_commercial-a_vendre-sens-89.php

Vente Maison SENS (Yonne - 89)

Surface : 230 m2

Surface terrain : 230 m2

Nb pièces : 4 pièces

Chambres : 3 chambres

SDB : 1 salle de bains

Année de construction : 1948

Prix : 243800 €

Réf : 5421 -



Description détaillée :

A Sens, en plein coeur du centre ville, les murs d'un restaurant de 230 m2, à deux pas des monuments historiques qui subliment le quartier des commerçants. Destination pouvant être modifiée en habitation, ou la continuité de l'activité.

Un sas d'accueil vous invite sur un coin d'attente et son bar avec son comptoir, qui vous guide vers l'espace restauration de 84m2, une cuisine équipée de 25m2 et aux normes pour l'activité.

Un couloir dessert deux wc réservés au public, pour messieurs et mesdames. Une porte donnant par un escalier à des caves, avec un accès redonnant aux cuisines.

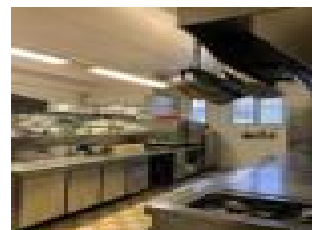
De ce couloir un escalier vous amenant à l'étage, un espace salon/séjour/bureau d'environ 43m2 ou éventuellement récréation d'un coin cuisine, deux chambres, un wc séparé, et deuxième escalier vous guide vers une salle de bain et un dressing pouvant devenir une chambre.

Chauffage au gaz de ville, tout à l'égoût et une taxe foncière de 1280 EUR. Ce bien fait partie d'une petite copropriété d'un syndic bénévole, les charges sont d'environ 1200 EUR. Une visite virtuelle a été réalisée sur ce bien.

Les informations sur les risques sur lequel ce bien est exposé sont disponibles sur le site eorisques.gouv.fr

Contactez Mr Axel Chicanne au 06 13 36 26 79 immatriculé au RSAC du Tribunal de Commerce de Sens sous le numéro 843 509 829

Annnonce visible sur <http://www.repimmo.com> sous la REF n°17180718



voir tous les détails sur ce bien http://www.repimmo.com/petite_annonces_immobiliere/17180718/maison-a_vendre-sens-89.php

Vente Maison SENS (Yonne - 89)

Surface : 90 m2

Surface terrain : 188 m2

Surface séjour : 32 m2

Nb pièces : 5 pièces

Chambres : 2 chambres

Prix : 195000 €

Réf : 5453 -



Description détaillée :

Nous vous proposons cette maison située dans un quartier recherché de Sens proche gare et centre ville à pied. Elle est composée d'une entrée sur véranda, une cuisine aménagée et équipée moderne, d'un salon, d'un séjour, d'une salle d'eau et d'un WC. A l'étage, deux chambres vous seront proposées. Vous pourrez également profiter de son jardin et de son grand garage indépendant.

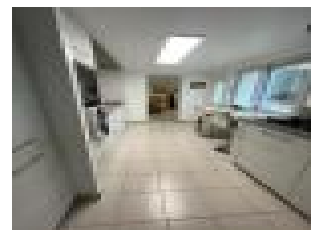
Afin d'organiser rapidement une visite, contactez Jean-Louis Pariset au 0665070852 agent commercial immatriculé au RSAC du tribunal de commerce de Sens sous le numéro 493 790 703 Les informations sur les risques auxquels ce bien est exposé sont disponibles sur le site Géorisques :

* À propos du prix

Hors frais notariés, d'enregistrement et de publicité foncière Les honoraires sont à la charge du vendeur.

Les informations sur les risques auxquels ce bien est exposé sont disponibles sur le site Géorisques :

Annonce visible sur <http://www.repimmo.com> sous la REF n°17173101



voir tous les détails sur ce bien http://www.repimmo.com/petite_annonces_immobiliere/17173101/maison-a_vendre-sens-89.php

Vente Maison BAZOCHES-SUR-LE-BETZ (Loiret - 45)

Surface : 148 m2

Surface terrain : 2414 m2

Surface séjour : 32 m2

Nb pièces : 5 pièces

Chambres : 4 chambres

SDB : 2 salles de bains

Prix : 165000 €

Réf : 5451 -



Description détaillée :

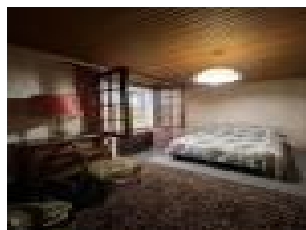
Cette charmante maison située au coeur d'un terrain boisé, offrant un accès direct à un étang sera une véritable source de joie pour les amoureux de la nature. La superficie du terrain est de 2414m2.

Érigée sur un sous-sol total, un garage pour votre véhicule ainsi qu'une pièce supplémentaire pour vos rangements vous attendent. L'accès à la maison se fait par un escalier extérieur, menant directement au rez-de-chaussée. Vous y découvrirez un vaste salon/séjour agrémenté d'une cheminée, idéal pour savourer les hivers au chaud. Une cuisine équipée, une chambre et une salle de bain complètent ce niveau. L'aventure ne s'arrête pas là, car à l'étage, vous trouverez une salle d'eau et 3 autres chambres.

Si vous êtes en quête d'une maison dans un environnement paisible et boisé avec du terrain, contactez nous et partons en visite !

Les informations sur les risques sur lequel le bien est exposé sont disponibles sur le site géorisques: eorisques.gouv.fr

Annonce visible sur <http://www.repimmo.com> sous la REF n°17173100



voir tous les détails sur ce bien http://www.repimmo.com/petite_annonces_immobiliere/17173100/maison-a_vendre-bazoches_sur_le_betz-45.php

Vente Maison VERON (Yonne - 89)

Surface : 80 m2

Surface terrain : 863 m2

Surface séjour : 30 m2

Nb pièces : 4 pièces

Chambres : 3 chambres

Année de construction : 1970

Prix : 169000 €

Réf : 5454 -



Description détaillée :

Nous vous proposons cette maison sur sous-sol dans une commune recherchée près de Sens. Elle est composée d'une cuisine aménagée et équipée ouverte sur salon/séjour, d'une salle d'eau, d'une chambre. En dessous, deux chambres, une buanderie, une chaufferie et une partie cave. Son joli terrain de plus de 800m2 vous fera profiter d'agréables soirées aux beaux jours.

Afin d'organiser rapidement une visite, contactez Jean-Louis Pariset au 0665070852 agent commercial immatriculé au RSAC du tribunal de commerce de Sens sous le numéro 493 790 703 Les informations sur les risques auxquels ce bien est exposé sont disponibles sur le site Géorisques :

* À propos du prix

Hors frais notariés, d'enregistrement et de publicité foncière Les honoraires sont à la charge du vendeur.

Les informations sur les risques auxquels ce bien est exposé sont disponibles sur le site Géorisques :

Annonce visible sur <http://www.repimmo.com> sous la REF n°17173099



voir tous les détails sur ce bien http://www.repimmo.com/petite_annonces_immobiliere/17173099/maison-a_vendre-veron-89.php

Location Maison SAINT-GERMAIN-LAVAL (Seine et marne - 77)

Surface : 64 m2

Nb pièces : 2 pièces

Chambres : 1 chambre

Année de construction : 1949

Charges : 12 €

Prix : 672 €/mois

Réf : 5447 -



Description détaillée :

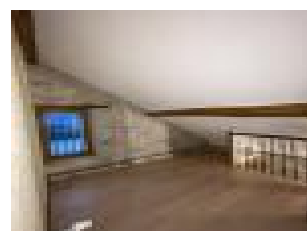
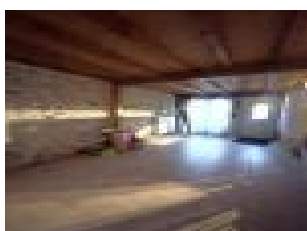
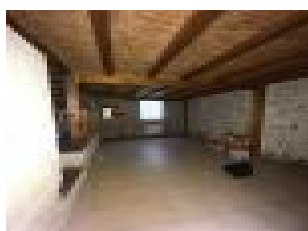
Si vous êtes à la recherche d'une maison en location à la campagne, ne cherchez plus nous avons ce qu'il vous faut. Vous profiterez d'un spacieux séjour ouvert sur la cuisine salle à manger, à l'étage la salle d'eau et une chambre avec dressing. Un cave voûtée vous permettra de stocker vos affaires ou bien d'entreposer vos plus belles bouteilles.

Contactez nous et partons en visite !

Honoraires de visite, de constitution du dossier du locataire et de rédaction de bail : 316,8 EUR TTC

Honoraires de réalisation de l'état des lieux : 194,44 EUR TTC

Annonce visible sur <http://www.repimmo.com> sous la REF n°17148971



voir tous les détails sur ce bien http://www.repimmo.com/petite_annonces_immobiliere/17148971/maison-location-saint_germain_laval-77.php

Vente Maison PARON (Yonne - 89)

Surface : 103 m²

Surface terrain : 336 m²

Surface séjour : 27 m²

Nb pièces : 5 pièces

Chambres : 4 chambres

Prix : 185000 €

Réf : 5437 -

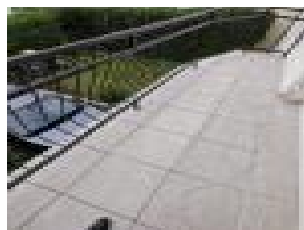


Description détaillée :

Cette maison est située à PARON, à proximité immédiate des écoles, commerces et transports avec un accès facile à SENS. Elle est habitable de suite. Son sous-sol en rez-de-jardin comprend deux chambres, une salle d'eau et un WC, ainsi qu'un garage. Le rez-de-chaussée surélevé comprend un séjour avec balcon, une cuisine aménagée-équipée, deux chambres, une salle d'eau moderne, et un WC. Grenier au dessus. À l'extérieur, une partie avant qui permet de garer une voiture, et une partie arrière avec un jardin. Vous profiterez également d'une chaudière gaz récente.

CETTE MAISON EST À DÉCOUVRIR au cours d'une visite avec Corentin DENIS - 06 64 53 83 89. Agent Commercial (EI) enregistré au RSAC de SENS sous le numéro : 839 103 488

Annnonce visible sur <http://www.repimmo.com> sous la REF n°17144939



voir tous les détails sur ce bien http://www.repimmo.com/petite_annonces_immobiliere/17144939/maison-a_vendre-paron-89.php

Vente Maison VERLIN (Yonne - 89)

Surface : 80 m2

Surface terrain : 2230 m2

Surface séjour : 25 m2

Nb pièces : 4 pièces

Chambres : 3 chambres

SDB : 1 salle de bains

Année de construction : 1940

Prix : 110000 €

Réf : 5445 -



Description détaillée :

A SAINT JULIEN DU SAULT... Cette maison proche de la nature, avec vue sur les bois se trouve à 5mn des commerces (pharmacie, supermarché, médical) et de la GARE pour Paris. A 30 mn de SENS, 15 mn de JOIGNY, 15mn de COURTENAY (A6). Tout autour vous aurez la possibilité de jolies promenades en forêt, une petite plage sur une ville voisine.

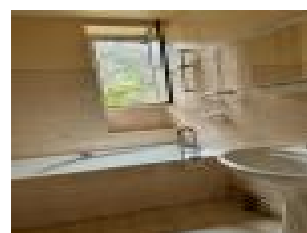
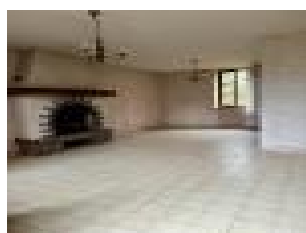
Elle est composée d'une cuisine ouverte sur salon/séjour avec une cheminée ouverte, une salle de bain, un WC. A l'étage : un dégagement desservant 3 chambres et un WC avec lavabo. Vous pourrez profiter d'un garage, d'une cave voûtée et d'un atelier, vous aurez la possibilité de créer une pièce supplémentaire qui est déjà isolé. UN VERGER de 1500 m2 vient compléter cette maison, sur un terrain total de 2200m2 environ clos et arboré.

Cette maison de 80 m2 a un assainissement individuel non confirme, la Taxe Foncière est de 430EUR, un rafraîchissement est à prévoir.

Dans l'attente de pouvoir répondre à toutes vos questions, n'hésitez pas à me contacter au 06.73.97.35.05 Sabine D. Agent commercial (EI) No891 273 054 au RCAS de Sens.

Les informations sur les risques auxquels ce bien est exposé sont disponibles sur le site Géorisques : .

Annnonce visible sur <http://www.repimmo.com> sous la REF n°17141342



voir tous les détails sur ce bien http://www.repimmo.com/petite_annonces_immobiliere/17141342/maison-a_vendre-verlin-89.php

Vente Maison SAINT-MARTIN-DU-TERTRE (Yonne - 89)

Surface : 100 m²

Surface terrain : 685 m²

Surface séjour : 44 m²

Nb pièces : 3 pièces

Chambres : 2 chambres

Prix : 185000 €

Réf : 5444 -



Description détaillée :

Nous vous proposons cette maison et son intérieur moderne, très proche de Sens et de sa gare. Elle se situe à Saint Martin du Tertre, village apprécié pour ses commerces, services, et transports en commun. Le rez-de chaussée comprend un séjour/cuisine (récente et équipée) donnant sur une terrasse semi-couverte, une chambre, une salle d'eau récente, un WC, et un palier bas/bureau. L'étage a été aménagé récemment. Il se compose d'un palier haut desservant deux bureaux pouvant faire office de chambres, et d'un WC. Cette maison est suffisamment spacieuse pour accueillir une famille de trois ou quatre personnes. Elle a également un sous-sol avec un garage et une grande pièce atelier. Le tout sur un terrain d'environ 685 m² avec jardin.

VENEZ VITE DÉCOUVRIR cette maison et son confort moderne au cours d'une visite avec Corentin DENIS (visite virtuelle disponible) - 06 64 53 83 89. Agent Commercial (EI) enregistré au RSAC de SENS sous le numéro : 839 103 488

Annonce visible sur <http://www.repimmo.com> sous la REF n°17141341



voir tous les détails sur ce bien http://www.repimmo.com/petite_annonces_immobiliere/17141341/maison-a_vendre-saint_martin_du_tertre-89.php

Vente Appartement SENS (Yonne - 89)

Surface : 66 m²

Surface séjour : 20 m²

Nb pièces : 3 pièces

Chambres : 2 chambres

SDB : 1 salle de bains

Année de construction : 2005

Prix : 92650 €

Réf : 5442 -



Description détaillée :

Vous rêvez d'investir dans l'immobilier et de générer un revenu passif ! Nous vous présentons un investissement idéal. Voici un appartement de 3 pièces principales composé d'un séjour et de 2 belles chambres avec des rangements, niché au coeur d'une copropriété paisible et une place de parking, le tout déjà loué ! Situé dans une copropriété bien entretenue, garantissant un cadre de vie serein pour les résidents. Un accès facile aux commodités locales, aux transports en commun et aux centres d'activité. Bénéficiez d'un investissement sûr et rentable avec un bien immobilier prêt à générer des revenus locatifs dès l'acquisition. Ne manquez pas cette occasion exceptionnelle ! Contactez-nous dès maintenant pour plus d'informations et pour planifier une visite. Investissez intelligemment, vivez confortablement !

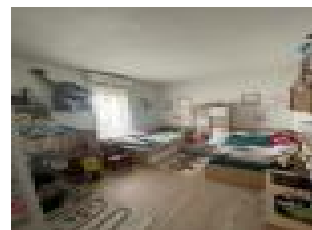
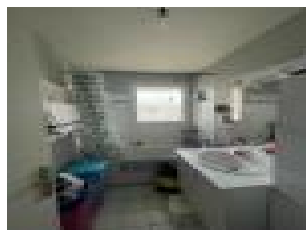
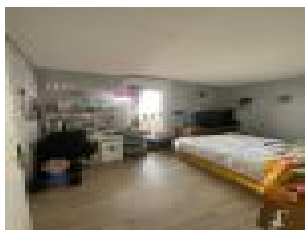
Lots dans la copropriété : 319

Syndic professionnel

Montant moyen des charges annuelles : 1887 euros

Procédure en cours : oui

Annnonce visible sur <http://www.repimmo.com> sous la REF n°17128978



voir tous les détails sur ce bien http://www.repimmo.com/petite_annonces_immobiliere/17128978/appartement-a_vendre-sens-89.php

Vente Terrain SENS (Yonne - 89)

Surface : 1647 m²

Prix : 50000 €

Réf : 5099 -



Description détaillée :

A 10 minutes à l'ouest de Sens, dans un village avec école maternelle et primaire, venez étudier votre projet de construction sur ce terrain plat et borné, viabilisé en eau, voirie, assainissement et électricité. D'une surface de 1647m² environ et une facade de 23ml. Accès autoroute A19, Gare pour train direct Paris-Bercy et toutes commodités à moins de 10 minutes en voiture. Pour une visite, contactez Mr Sébastien VERDIER au 06.63.59.16.20 immatriculé au RSAC du Tribunal de Commerce de Sens sous le numero 492 162 631.

Annonce visible sur <http://www.repimmo.com> sous la REF n°17112789



voir tous les détails sur ce bien http://www.repimmo.com/petite_annonces_immobiliere/17112789/terrain-a_vendre-sens-89.php

Vente Maison CHARMOY (Yonne - 89)

Surface : 218 m2

Surface terrain : 2558 m2

Surface séjour : 78 m2

Nb pièces : 7 pièces

Chambres : 5 chambres

SDB : 2 salles de bains

Année de construction : 2010

Prix : 430000 €

Réf : 5435 -



Description détaillée :

A Charmoy, charmante ville accolée à Migennes, au milieu du département de l'Yonne, entre Sens et Auxerre, à quelques minutes de la gare de Laroche-Migennes, ligne directe pour la gare de Paris/Bercy/gare de Lyon.

Situation privilégiée, au calme, cette maison contemporaine de fabrication chêne réalisée en 2010, vous accueille par une entrée sur une pièce d'environ 110m2, qui comprend son espace cuisine équipée ouverte, sur un salon/séjour, sublimé par ses baies vitrées et une vue sur votre terrasse d'environ 117m2 et votre jardin.

Des volets roulants automatisés. Accompagné au rez-de-chaussée par un wc, un cellier, une buanderie, et une chambre ou un bureau actuellement. Un garage avec porte automatique attenant avec un accès par la maison d'environ 30m2.

Pour accéder à l'étage un magnifique escalier, vous guide vers un coin détente qui vous invite d'un coté à deux chambres, avec leur coin rangements, et de l'autre une chambre, une salle de bain, un wc et une suite parentale, avec son dressing et une salle de bain privative.

Le tout sur un terrain arboré de 2 558m2, sur lequel un deuxième garage de 60m2, ainsi qu'une cave et un appentie, avec une entrée par un portail automatique et une devanture bitumée. La taxe foncière est de 2297 EUR, le chauffage est au gaz de ville. Maison en tout à l'égout.

Cette maison vous attend, une visite s'impose. Une visite virtuelle a été réalisée sur ce bien.

Les informations sur les risques auxquels ce bien est exposé sont disponibles sur le site: eorisau.es.aouv.fr



voir tous les détails sur ce bien http://www.repimmo.com/petite_annonces_immobiliere/17103774/maison-a_vendre-charmoy-89.php

Vente Maison SAINT-JULIEN-DU-SAULT (Yonne - 89)

Surface : 62 m²

Nb pièces : 3 pièces

Chambres : 1 chambre

Prix : 84000 €

Réf : 5432 -



Description détaillée :

Au coeur d'un petit village, situé à 8 Km de Saint Julien du Sault 'La Petite Celle' venez découvrir cette maison ancienne d'une surface habitable de 62m² composée d'une entrée, à la suite un salon salle à manger,, une cuisine aménagée et, équipée , une chambre, une salle d'eau avec wc.

chauffage central gaz

En prolongement de la maison une grange de 35m² ; à rénover.

Une cour devant, et un garage fermé.

Annnonce visible sur <http://www.repimmo.com> sous la REF n°17103773



voir tous les détails sur ce bien http://www.repimmo.com/petite_annonces_immobiliere/17103773/maison-a_vendre-saint_julien_du_sault-89.php

Vente Maison BRANNAY (Yonne - 89)

Surface : 154 m2

Surface terrain : 2685 m2

Surface séjour : 40 m2

Nb pièces : 5 pièces

Chambres : 4 chambres

SDB : 1 salle de bains

Année de construction : 1940

Prix : 192600 €

Réf : 5420 -



Description détaillée :

Dans une commune située à 15min à l'ouest de Sens, venez découvrir cette propriété comprenant deux maisons indépendantes à usage d'habitation. La première de type ferme de d'environ 102m2 comprend de plain-pied : une entrée sur salon/salle à manger, une cuisine aménagée, un couloir desservant une chambre, une salle d'eau, un bureau et wc séparés. Vous profiterez de deux greniers aménageables et une chambre à l'étage ainsi qu'une cave voûtée. La deuxième maison d'environ 52m2 comprend au rez-de-chaussée : une entrée sur salon, une chambre, une cuisine aménagée, une salle de bains et wc séparés. A l'étage, un palier dessert une chambre et un débarras. Le tout sur un terrain clos, plat et arboré d'environ 2685m2 divisible. Une mare, plusieurs garages et un grand hangar viennent compléter l'ensemble. Création de gîte ou maison d'hôte possible. Vous apprécierez le calme du lieu tout en ayant les commodités à quelques minutes en voitures. Des travaux de rénovation sont à prévoir. Pour organiser une visite, contactez Sébastien VERDIER au 06.63.59.16.20 immatriculé au Tribunal de Commerce de Sens sous le numéro 492162631.

Les informations sur les risques auxquels ce bien est exposé sont sur le site eorisques.gouv.fr

Annnonce visible sur <http://www.repimmo.com> sous la REF n°17072654



voir tous les détails sur ce bien http://www.repimmo.com/petite_annonces_immobiliere/17072654/maison-a_vendre-brannay-89.php

Vente Prestige SENS (Yonne - 89)

Surface : 240 m2

Surface terrain : 2653 m2

Surface séjour : 73 m2

Nb pièces : 9 pièces

Chambres : 4 chambres

SDB : 2 salles de bains

Année de construction : 1974

Prix : 499000 €

Réf : 5180 -



Description détaillée :

Nous vous proposons cette magnifique villa d'architecte à 5 minutes de Sens et 10 minutes de la gare (55 minutes de la gare de Paris Bercy) dans une commune recherchée, près des commerces et de toutes les commodités. Dans cette commune, les services de transport, la fibre, école maternelle et primaire sont proposés.

Exceptionnellement lumineuse et située dans un cadre de verdure, à moins d'une heure de Paris, vous pourrez profiter de son beau terrain avec une vue imprenable sur la vallée de l'Yonne et de sa terrasse exposée plein sud.

La maison est composée d'un sous-sol complet agrémenté

- d'un garage pouvant contenir deux voitures avec porte automatique;
- d'une chaufferie (chauffage par air chaud, pressurisé, filtré, et recyclé au fuel);
- d'une cave;
- d'un atelier;
- d'une buanderie;
- d'une grande pièce;
- d'un local poubelle;
- d'un coin rangement.

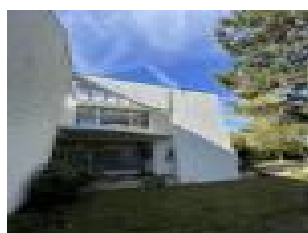
Au rez de chaussée, vous trouverez:

- une entrée comportant un sas;
- une cuisine séparée avec coin aménagée et équipée et son office;
- une salle à manger;
- un grand séjour en double volume lumineux équipé de grande baies vitrées;
- deux chambres dont une agrémentée d'une salle d'eau et d'un WC indépendant.

A l'étage, dont l'accès se fait sur les trois niveaux par un superbe escalier béton, vous arrivez sur un palier desservant

- deux chambres avec rangements;
- une salle de bain avec rangements et WC;
- une suite parentale comportant salle de bain, WC, dressing, chambre menant au jardin d'hiver et bureau en mezzanine avec un deuxième escalier descendant vers le salon;
- une grande pièce pouvant servir de bureau, de salle de jeux ou de chambre accédant à un balcon et une terrasse.
Cette maison propose des prestations de qualité (double vitrage, système de chauffage de qualité, eau filtrée et traitée) est reliée au tout à l'égout et à la fibre. Aux beaux jours, vous pourrez profiter de son environne

Annnonce visible sur <http://www.repimmo.com> sous la REF n°17053972



voir tous les détails sur ce bien http://www.repimmo.com/petite_annonces_immobiliere/17053972/prestige-a_vendre-sens-89.php

Vente Maison EVRY (Yonne - 89)

Surface : 100 m2

Surface terrain : 1343 m2

Surface séjour : 52 m2

Nb pièces : 4 pièces

Chambres : 3 chambres

Année de construction : 2013

Prix : 220000 €

Réf : 5409 -



Description détaillée :

Nous vous proposons cette maison de plain-pied de 2013 construction BABEAU-SEGUIN. Elle est située à EVRY, village à moins de 10 minutes de Sens et à 5 minutes de Pont-sur-Yonne. C'est un vrai plain-pied sur vide sanitaire avec : un séjour avec une cuisine, trois chambres, une salle d'eau et un WC. Garage attenant et combles avec potentiel aménageable d'environ 66m2. À l'arrière de la maison une terrasse et un vaste jardin se révèlent. Vous bénéficierez d'un confort moderne avec une isolation de qualité et une pompe à chaleur AIR/AIR récente.

N'HESITEZ PAS, contactez Corentin DENIS au 06 64 53 83 89 pour une visite! Visite virtuelle également disponible.

Agent Commercial (EI) enregistré au RSAC de SENS sous le numéro : 839 103 488

Annnonce visible sur <http://www.repimmo.com> sous la REF n°17041672



voir tous les détails sur ce bien http://www.repimmo.com/petite_annonces_immobiliere/17041672/maison-a_vendre-evry-89.php

Vente Appartement SENS (Yonne - 89)

Surface : 96 m²

Surface séjour : 38 m²

Nb pièces : 4 pièces

Chambres : 2 chambres

Année de construction : 1970

Prix : 195000 €

Réf : 5256 -



Description détaillée :

A Sens, dans un quartier recherché et proche du centre ville, venez découvrir cet appartement vous proposant un hall d'entrée, un double-séjour d'environ 38m² donnant accès à un balcon bien exposé, une cuisine aménagée et équipée et une salle d'eau rénovées récemment, deux chambres et WC séparés. Dans une résidence de standing sécurisée avec ascenseur, vous disposerez également d'une cave, un grenier et d'un box fermé. Proche de toutes commodités, la situation de cet appartement est un véritable atout. Une visite s'impose, ne tardez pas!!! Contactez Sébastien VERDIER E.I au 06.63.59.16.20 immatriculé au Tribunal de Commerce de Sens sous le numéro 492162631.

Annnonce visible sur <http://www.repimmo.com> sous la REF n°17022805



voir tous les détails sur ce bien http://www.repimmo.com/petite_annonces_immobiliere/17022805/appartement-a_vendre-sens-89.php

Vente Maison SOUCY (Yonne - 89)

Surface : 108 m²

Surface terrain : 966 m²

Surface séjour : 35 m²

Nb pièces : 6 pièces

Chambres : 1 chambre

SDB : 1 salle de bains

Année de construction : 1970

Prix : 220000 €

Réf : __5396 -

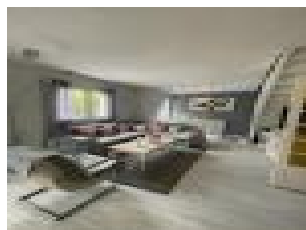


Description détaillée :

Nous vous proposons cette maison située dans une commune toutes commodités et proche de grands magasins à 5 minutes de Sens dans un écrin de verdure idéal pour profiter de son jardin en toute tranquillité. Elle est composée au rez de chaussée d'un beau salon/séjour, d'une cuisine aménagée, d'une chambre, d'une salle de bain et d'un WC, d'une véranda et d'un garage accolé. A l'étage, trois pièces, une salle d'eau avec WC, un dressing. A l'extérieur, vous trouverez un atelier idéal pour bricoleurs.

Afin d'organiser rapidement une visite, contactez Jean-Louis Pariset au 0665070852 agent commercial immatriculé au RSAC du tribunal de commerce de Sens sous le numéro 493 790 703 Les informations sur les risques auxquels ce bien est exposé sont disponibles sur le site Géorisques : * À propos du prix Hors frais notariés, d'enregistrement et de publicité foncière Les honoraires sont à la charge du vendeur. Les informations sur les risques auxquels ce bien est exposé sont disponibles sur le site Géorisques :

Annnonce visible sur <http://www.repimmo.com> sous la REF n°17009249



voir tous les détails sur ce bien http://www.repimmo.com/petite_annonces_immobiliere/17009249/maison-a_vendre-soucy-89.php

Vente Appartement SENS (Yonne - 89)

Surface : 144 m²

Surface séjour : 30 m²

Nb pièces : 5 pièces

Chambres : 3 chambres

SDB : 1 salle de bains

Prix : 179000 €

Réf : 5403 -

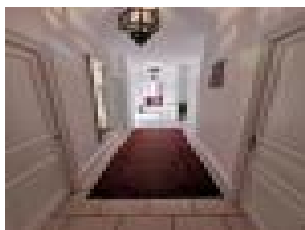


Description détaillée :

Ce grand appartement est idéalement situé dans le CENTRE-VILLE DE SENS. Il vous permettra d'accéder aux commerces, aux commodités et à la vie culturelle à pied. Il est au deuxième étage avec une grande pièce supplémentaire au troisième étage. Il comprend une entrée spacieuse desservant un séjour lumineux, une cuisine, trois chambres, une salle de bains, une salle d'eau, et deux WC. Grande pièce au dessus offrant un espace de stockage et des possibilités. L'appartement est habitable de suite.

NE TARDEZ PAS à contacter CORENTIN DENIS pour une visite au 06 64 53 83 89 - Agent Commercial (EI) enregistré au RSAC de SENS sous le numéro : 839 103 488

Annnonce visible sur <http://www.repimmo.com> sous la REF n°17009248



voir tous les détails sur ce bien http://www.repimmo.com/petite_annonces_immobiliere/17009248/appartement-a_vendre-sens-89.php

Vente Maison SENS (Yonne - 89)

Surface : 73 m²

Surface terrain : 857 m²

Nb pièces : 4 pièces

Chambres : 2 chambres

Année de construction : 1978

Prix : 175000 €

Réf : 5388 -



Description détaillée :

Nous vous proposons cette maison de plain-pied sur une commune recherchée de l'agglomération Sénonaise. Elle est composée d'une entrée sur véranda, salon/séjour, deux chambres, une cuisine aménagée récente, d'une salle d'eau, d'une buanderie et d'un WC.

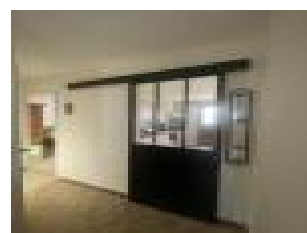
Elle propose également un grand garage séparé, le tout sur plus de 800m² de terrain.

Afin d'organiser rapidement une visite, contactez Jean-Louis Pariset au 0665070852 agent commercial immatriculé au RSAC du tribunal de commerce de Sens sous le numéro 493 790 703 Les informations sur les risques auxquels ce bien est exposé sont disponibles sur le site Géorisques : * À propos du prix Hors frais notariés, d'enregistrement et de publicité foncière Les honoraires sont à la charge du vendeur. Les informations sur les risques auxquels ce bien est exposé sont disponibles sur le site Géorisques :

* À propos du prix

Hors frais notariés, d'enregistrement et de publicité foncière Les honoraires sont à la charge du vendeur.

Annnonce visible sur <http://www.repimmo.com> sous la REF n°16966550



voir tous les détails sur ce bien http://www.repimmo.com/petite_annonces_immobiliere/16966550/maison-a_vendre-sens-89.php

Vente Maison SENS (Yonne - 89)

Surface : 120 m2

Surface terrain : 538 m2

Surface séjour : 40 m2

Nb pièces : 6 pièces

Chambres : 3 chambres

Année de construction : 1948

Prix : 226840 €

Réf : 5391 -



Description détaillée :

Nous vous proposons cette maison rénovée, comprenant au rez-de-chaussée : entrée, cuisine aménagée et équipée ouverte sur salle à manger, salon, une chambre avec dressing, une salle d'eau, un WC. A l'étage, 2 chambres (possibilité de 3), une salle d'eau, un WC, un espace bureau et accès à un grenier aménageable.

Elle propose également un garage et une dépendance, le tout sur plus de 500 M2 de terrain clos sans vis à vis.

Afin d'organiser rapidement une visite, contactez Jean-Louis Pariset au 0665070852 agent commercial immatriculé au RSAC du tribunal de commerce de Sens sous le numéro 493 790 703

* À propos du prix Hors frais notariés, d'enregistrement et de publicité foncière Les honoraires sont à la charge du vendeur. Les informations sur les risques auxquels ce bien est exposé sont disponibles sur le site Géorisques :

Annonce visible sur <http://www.repimmo.com> sous la REF n°16966549



voir tous les détails sur ce bien http://www.repimmo.com/petite_annonces_immobiliere/16966549/maison-a_vendre-sens-89.php

Vente Prestige VILLENEUVE-LA-DONDAGRE (Yonne - 89)

Surface : 170 m²

Surface séjour : 61 m²

Nb pièces : 6 pièces

Chambres : 3 chambres

Prix : 346500 €

Réf : 5380 -



Description détaillée :

A seulement 10 minutes de Sens, cette jolie propriété située dans un village agréable, très bien entretenue et sans travaux, offre

d'énormes possibilités avec ses 2 hectares environ de terrain plat, sa maison d'amis, ses box et la carrière à chevaux, un garage.

Actuellement la maison principale est un gîte avec tout le confort, la propriété dispose de plusieurs dépendances adaptables à tous vos projets : reprise du gîte, mais aussi lieu de réception, ferme pédagogique, centre équestre

La résidence principale exposée plein sud, comprend un vaste salon séjour cathédrale avec cheminée, la charpente est visible et l'aménagement intérieur est chaleureux.

La cuisine fonctionnelle est accolée à son cellier, une suite parentale, une salle d'eau et des sanitaires offrent un confort de plein pied.

A l'étage, un palier dessert 2 chambres dont une très vaste pouvant être divisée.

Les menuiseries sont en double vitrage avec des volets aluminium imitant le bois, un store extérieur offre son ombre pour l'été.

La maison d'amis, indépendante, comprend une pièce de vie avec cuisine équipée ouverte, une salle d'eau, une buanderie, et deux chambres.

Un grand auvent, accolé à la maison d'amis, permettra d'installer piscine, barbecue, table et fauteuils pour des moments joyeux entre amis et famille.

Deux box à chevaux avec un abri et une carrière pourront vous permettre d'avoir vos compagnons près de vous.

A moins que vous ne préféreriez aménager ces espaces en salle de jeux, couverte, ou en une toute autre destination.

Un cadre idyllique, proche de toutes les commodités de la ville et des réseaux routiers, est au rendez-vous,

INFORMATION IMPORTANTE : Cette propriété peut également être vendue séparément du terrain, si il n'y a pas

C-L' IMMO
18, avenue Lucien Cornet
89100 SENS
Tel : 03.86.96.65.68
E-Mail : contact@c-limmo.fr

Catalogue PDF généré
par <http://www.repimmo.com>

d'intérêt pour les prés.

A visiter très rapidement.

Les informations sur les risques auxquels ce bien est exposé sont disponibles sur le site georisque.gouv.fr

Contactez B FE

Annnonce visible sur <http://www.repimmo.com> sous la REF n°16941312



voir tous les détails sur ce bien http://www.repimmo.com/petite_annonces_immobiliere/16941312/prestige-a_vendre-villeneuve_la_dondagre-89.php