



BC Immobilier

106 rue du Général Leclerc 25230 SELONCOURT

Tel : 03.81.35.61.32

Site Web : <http://www.bc-immobilier25.com/>

E-Mail : bc.immobilier25@orange.fr

Vente Appartement HERIMONCOURT (Doubs - 25)

Surface : 70 m²

Nb pièces : 4 pièces

Chambres : 2 chambres

Prix : 77000 €

Réf : 491 -



Description détaillée :

APPARTEMENT F4 compr : hall, cuisine équipée US, salon/salle à manger, 2 chambres avec placards, salle d'eau meublée, wc, cave, bucher.VOUS POSEZ VOS VALISES

Annonce visible sur <http://www.repimmo.com> sous la REF n°15808339



voir tous les détails sur ce bien http://www.repimmo.com/petite_annonces_immobiliere/15808339/appartement-a_vendre-herimoncourt-25.php

Vente Maison ABBEVILLERS (Doubs - 25)

Surface : 110 m2

Surface terrain : 1700 m2

Nb étages : 1 étage

Nb pièces : 6 pièces

Chambres : 4 chambres

SDB : 1 salle de bains

Année de construction : 1972

Prix : 175000 €

Réf : 490 -



Description détaillée :

PAVILLON F6 COMPR : VERANDA, HALL, CUISINE, SALON/SALLE A MANGER, 2 CHAMBRES, SD'E, WC ; A L'ETAGE : 2 CHAMBRES. LE TOUT SUR SOUS-SOL TOTAL ET EDIFIE SUR 17 ARESQUARTIER RECHERCHE SANS VIS-A-VIS

Annonce visible sur <http://www.repimmo.com> sous la REF n°15733124

Location Appartement SELONCOURT (Doubs - 25)

Surface : 42 m2

Nb étages : 2 étages

Nb pièces : 2 pièces

Chambres : 1 chambre

Prix : 490 €/mois

Réf : 489 -



Description détaillée :

SUPERBE F2 NEUF COMPRENANT : HALL, CUISINE EQUIPEE US/SALON, 1 CHAMBRE, SALLE D'EAU MEUBLEE, WC, TERRASSE, ASCENSEUR, INTERPHONE.

Annonce visible sur <http://www.repimmo.com> sous la REF n°15693841



voir tous les détails sur ce bien http://www.repimmo.com/petite_annonces_immobiliere/15693841/appartement-location-seloncourt-25.php

Vente Terrain VALENTIGNEY (Doubs - 25)

Surface terrain : 742 m2

Prix : 69000 €

Réf : 488 -



Description détaillée :

TERRAIN A BATIR PLAT DE 7,42 ARES, PLU 0,55, A SAISIR...

Annnonce visible sur <http://www.repimmo.com> sous la REF n°15293995

Vente Maison SELONCOURT (Doubs - 25)

Surface : 110 m2

Surface terrain : 560 m2

Nb étages : 1 étage

Nb pièces : 6 pièces

Chambres : 3 chambres

Prix : 235000 €

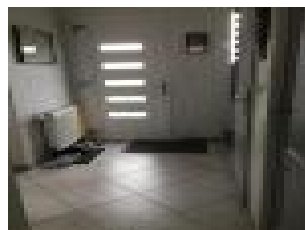
Réf : 486 -



Description détaillée :

Pavillon F6 compr : hall, cuisine équipée, salon/salle à manger, wc ; 3 chambres & placards, SDE meublée & wc ; sous-sol total compr : buanderie/chaufferie, bureau, garage carrelé 2 VL ; Auvent 2 VL, très grande terrasse, dépendance & terrasse couverte. Le tout édifié sur 5,6 ares de terrain.FAITE VITE.... QUARTIER TRES RECHERCHE !!!

Annnonce visible sur <http://www.repimmo.com> sous la REF n°15150226



voir tous les détails sur ce bien http://www.repimmo.com/petite_annonces_immobiliere/15150226/maison-a_vendre-seloncourt-25.php

Vente Appartement SELONCOURT (Doubs - 25)

Surface : 95 m²

Nb pièces : 5 pièces

Chambres : 3 chambres

SDB : 1 salle de bains

Année de construction : 1960

Prix : 107000 €

Réf : 332 -



Description détaillée :

Appartement type F5 composé de : Hall, cuis équipée, séjour/salon, 2 CH (dont 1 avec placard), 1 bureau, WC, SD'E meublée ; Parking privé et garage 2 caves, jardin. IDEAL POUR VOTRE FAMILLE...

Annonce visible sur <http://www.repimmo.com> sous la REF n°14654259



voir tous les détails sur ce bien http://www.repimmo.com/petite_annonces_immobiliere/14654259/appartement-a_vendre-seloncourt-25.php

Vente Maison HERIMONCOURT (Doubs - 25)

Surface : 90 m²

Surface terrain : 390 m²

Nb étages : 1 étage

Nb pièces : 5 pièces

Chambres : 3 chambres

Année de construction : 1890

Prix : 157500 €

Réf : 403 -



Description détaillée :

Maison type F5 comprenant : hall, cuisine équipée, espace repas, salon/salle à manger ; 2 chambres avec placards, bureau, salle d'eau & wc ; sous-sol réparti en : salle d'eau, wc, buanderie, cave ; terrasse couverte ; garage 1 VL ; le tout sur joli terrain paysagé de plus de 380m²

Annnonce visible sur <http://www.repimmo.com> sous la REF n°14654258



voir tous les détails sur ce bien http://www.repimmo.com/petite_annonces_immobiliere/14654258/maison-a_vendre-herimoncourt-25.php

Vente Maison VALENTIGNEY (Doubs - 25)

Surface : 70 m²

Surface terrain : 600 m²

Nb pièces : 3 pièces

Chambres : 2 chambres

Prix : 122000 €

Réf : 450 -



Description détaillée :

Maison individuel comprenant : wc, cuisine, une chambre, salon/ séjour; Une deuxième chambre, grenier aménageable en deux grandes chambres, le tout sur sous sol total et édifié sur 6 ares de terrains.

Annonce visible sur <http://www.repimmo.com> sous la REF n°14654257

Vente Maison HERIMONCOURT (Doubs - 25)

Surface : 100 m2

Surface terrain : 504 m2

Nb étages : 1 étage

Nb pièces : 5 pièces

Chambres : 2 chambres

Prix : 135000 €

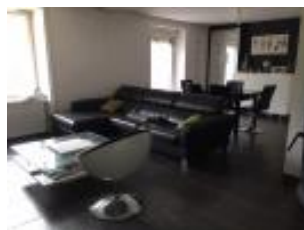
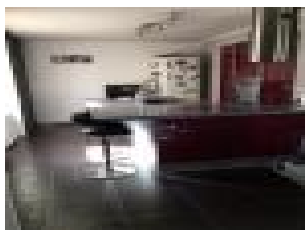
Réf : 466 -



Description détaillée :

MAISON F5 comprenant : hall, cuisine équipée us, séjour:salon, buanderie, wc ; à l'étage : 2 chambres, bureau, SDE meublée & wc ; sous-sol total ; garage : auvent ; le tout sur plus de 500m² de terrain paysagé.FAITES VITE...

Annonce visible sur <http://www.repimmo.com> sous la REF n°14654256



voir tous les détails sur ce bien http://www.repimmo.com/petite_annonces_immobiliere/14654256/maison-a_vendre-herimoncourt-25.php

Vente Maison SELONCOURT (Doubs - 25)

Surface : 100 m2

Nb étages : 1 étage

Nb pièces : 6 pièces

Chambres : 4 chambres

SDB : 1 salle de bains

Prix : 175000 €

Réf : 477 -



Description détaillée :

Pavillon F6 compr : hall, cuisine meublée, salon/SAM, 3 chambres, salle de bains, wc ; au sous-sol : 1 pièce avec salle d'eau et wc, garage, atelier, chaufferie, 2 caves ; garage indépendant ; le tout édifié sur 11 ares de terrain paysagé plat. UNE VISITE SUFFIT !!!

Annonce visible sur <http://www.repimmo.com> sous la REF n°14071498

Vente Maison VALENTIGNEY (Doubs - 25)

Surface : 140 m2

Surface terrain : 2100 m2

Nb étages : 2 étages

Nb pièces : 6 pièces

Chambres : 4 chambres

SDB : 1 salle de bains

Année de construction : 1978

Prix : 256000 €

Réf : 474 -



Description détaillée :

Pavillon F6 compr : hall, sd'e, garage 2 VL, buanderie, atelier ; hall, cuis équipée us, salon/SAM & cheminée, terrasse, 2 chambres, wc, sdb ; à l'étage 2 chambres, grenier ; le tout édifié sur 21 ares de terrain paysagé. Possible de faire d'autres constructions. QUARTIER TRES RECHERCHE....

Annnonce visible sur <http://www.repimmo.com> sous la REF n°13826170



voir tous les détails sur ce bien http://www.repimmo.com/petite_annonces_immobiliere/13826170/maison-a_vendre-valentigney-25.php

Vente Maison ABBEVILLERS (Doubs - 25)

Surface : 100 m2

Surface terrain : 1600 m2

Nb étages : 1 étage

Nb pièces : 5 pièces

Chambres : 3 chambres

SDB : 1 salle de bains

Prix : 220000 €

Réf : 420 -



Description détaillée :

Pavillon F5 comprenant : hall, cuisine us équipée, séjour double avec cheminée, 3 chambres, salle de bains & douche meublée, wc ; grenier avec dalle possible de l'aménager ; sous-sol total avec garage 2 VL ; immense terrasse, terrain de boules ; le tout édifié sur magnifique terrain de 16 ares. UNE VISITE S'IMPOSE...

Annnonce visible sur <http://www.repimmo.com> sous la REF n°9326877

Vente Appartement HERIMONCOURT (Doubs - 25)

Surface : 125 m2

Nb étages : 2 étages

Nb pièces : 5 pièces

Chambres : 2 chambres

Prix : 98000 €

Réf : 413 -



Description détaillée :

F5 en exclusivité comprenant : entrée, cuisine meublée, arrière cuisine, immense séjour, 2 chambres dont 1 divisible en 2, salle d'eau et wc ; 2 greniers, cave, grand garage. Espaces verts. **VOTRE 1ER APPARTEMENT AU CALME**

Annonce visible sur <http://www.repimmo.com> sous la REF n°9182850



voir tous les détails sur ce bien http://www.repimmo.com/petite_annonces_immobiliere/9182850/appartement-a_vendre-herimoncourt-25.php

Vente Maison MAICHE (Doubs - 25)

Surface : 125 m2

Surface terrain : 800 m2

Nb étages : 1 étage

Nb pièces : 6 pièces

Chambres : 4 chambres

SDB : 1 salle de bains

Année de construction : 1965

Prix : 249000 €

Réf : 408 -



Description détaillée :

Pavillon type F6 compr : cuisine équipée us, séjour/salle à manger, bureau, salle de bains meublée ; 4 chambres dont 1 avec dressing ; le tout sur sous-sol total ; grande terrasse. l'ensemble sur joli terrain de + de 800m².FAITES VITE...

Annonce visible sur <http://www.repimmo.com> sous la REF n°9131914



voir tous les détails sur ce bien http://www.repimmo.com/petite_annonces_immobiliere/9131914/maison-a_vendre-maiche-25.php

Vente Appartement MONTBELIARD (Doubs - 25)

Surface : 70 m2

Nb pièces : 4 pièces

Chambres : 2 chambres

SDB : 1 salle de bains

Année de construction : 2002

Prix : 173000 €

Réf : 409 -



Description détaillée :

Superbe appartement comprenant : hall, cuisine équipée US, salon/salle à manger, 2 chambres, salle de bains meublée, wc ; immense terrasse ; cave, parking privé et garage en sous-sol UNE VISITE S'IMPOSE...

Annonce visible sur <http://www.repimmo.com> sous la REF n°9131913

Vente Maison PONT-DE-ROIDE (Doubs - 25)

Surface : 140 m2

Nb étages : 2 étages

Nb pièces : 5 pièces

Chambres : 3 chambres

SDB : 1 salle de bains

Prix : 212000 €

Réf : 337 -



Description détaillée :

Maison F4 compr: Hall + Plc, espace buanderie, Cuis équipée, SAM (avec accès cave); Au 1er étage: SDB + Douche & WC meublée, 3 CH (dont une avec pl) Au dernier étage: Salon / SDJ Avec terrasse couverte et Garage 2 VL

Annonce visible sur <http://www.repimmo.com> sous la REF n°8862225

Vente Appartement SELONCOURT (Doubs - 25)

Surface : 68 m²

Nb étages : 2 étages

Nb pièces : 3 pièces

Chambres : 1 chambre

Prix : 70000 €

Réf : 398 -



Description détaillée :

Appartement F3 situé au 2ème et dernier étage d'une résidence calme, comprenant hall d'entrée, salon, salle à manger, cuisine équipée avec cellier, 1 chambre avec placards, dressing, salle d'eau, WC, cave, parking. Situation imprenable en pleine verdure...FAITES VITE !!!

Annnonce visible sur <http://www.repimmo.com> sous la REF n°8408440

Vente Maison AUDINCOURT (Doubs - 25)

Surface : 130 m2

Surface terrain : 4 m2

Nb étages : 1 étage

Nb pièces : 7 pièces

Chambres : 4 chambres

SDB : 1 salle de bains

Prix : 200000 €

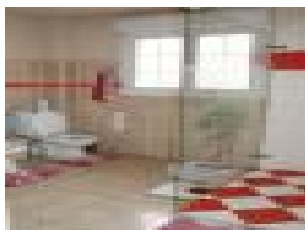
Réf : 396 -



Description détaillée :

Pavillon individuel type F7, comprenant : entrée avec placards, salon et salle à manger, cuisine équipée, 1 chambre, salle de bains meublée, wc ; 3 chambres avec placards, salle d'eau avec wc, mezzanine, balcon ; buanderie avec douche, chaudière neuve ; garage 2 véhicules ; le tout sur un terrain de plus de 4 ares. FAITES VITE POUR CETTE EXCLUSIVITÉ...

Annnonce visible sur <http://www.repimmo.com> sous la REF n°8301253



voir tous les détails sur ce bien http://www.repimmo.com/petite_annonces_immobiliere/8301253/maison-a_vendre-audincourt-25.php

Vente Terrain SELONCOURT (Doubs - 25)

Surface terrain : 450 m2

Prix : 33000 €

Réf : 388 -



Description détaillée :

Terrain ? b?tir de 500m?, plat, hors lotissement, situation imprenable. Viabilit? en bordure.FAITE VITE...

Annonce visible sur <http://www.repimmo.com> sous la REF n°7580256

Vente Maison SELONCOURT (Doubs - 25)

Surface : 150 m2

Nb étages : 1 étage

Nb pièces : 6 pièces

Chambres : 3 chambres

SDB : 1 salle de bains

Prix : 133000 €

Réf : 382 -



Description détaillée :

POUR LES AMOUREUX DES VOLUMESMAISON F6 compr : hall, cuisine équipée, séjour/salon & ch, wc, 1 pièce ; espace bureau, 3 chambres, sdb, dressing ; salle de jeux ou autre possible ; garage ; le tout édifié sur 4 ares de terrain aménagés.FAITES VITE...

Annnonce visible sur <http://www.repimmo.com> sous la REF n°6965552

Vente Maison TAILLECOURT (Doubs - 25)

Surface : 167 m2

Surface terrain : 750 m2

Nb étages : 1 étage

Nb pièces : 7 pièces

Chambres : 4 chambres

SDB : 1 salle de bains

Année de construction : 2004

Prix : 274000 €

Réf : 345 -



Description détaillée :

POUR LES AMOUREUX DES GRANDS VOLUMES !!!!PAV TYPE F7 : Hall, cuisine équipée, SDB & douche & WC meublée, vaste séjour/salon ; 4 ch dont 2 avec balcon, SDE & WC meublée ; Le tout sur sous-sol total édifié sur 750m² de terrain**FAITES VITE !!!**

Annnonce visible sur <http://www.repimmo.com> sous la REF n°6600742



voir tous les détails sur ce bien http://www.repimmo.com/petite_annonces_immobiliere/6600742/maison-a_vendre-taillecourt-25.php

Vente Maison MONTBELIARD (Doubs - 25)

Surface : 140 m2

Nb étages : 1 étage

Nb pièces : 6 pièces

Chambres : 4 chambres

SDB : 1 salle de bains

Prix : 154000 €

Réf : 353 -



Description détaillée :

Pav compr : hall, cuisine équipée, séjour/salon , 4 chambres dont une grande, SDB + douche, 2 WC ; Terrasse ; Le tout sur sous-sol total compr : atelier, buanderie, garage. L'ensemble édifié sur + de 8 ares de terrain IDEAL POUR VOTRE FAMILLE

Annnonce visible sur <http://www.repimmo.com> sous la REF n°5825373

Vente Maison HERIMONCOURT (Doubs - 25)

Surface : 110 m2

Surface terrain : 1300 m2

Nb étages : 1 étage

Nb pièces : 6 pièces

Chambres : 4 chambres

SDB : 1 salle de bains

Année de construction : 1977

Prix : 162000 €

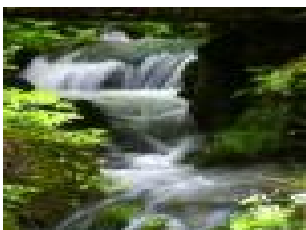
Réf : 351 -



Description détaillée :

Pav type F6 compr : Hall, cuisine équipée, séjour/salon & ch, 4 chambres, sdb, wc ; sous-sol total avec garage 2 VL, le tout sur superbe terrain paysagé de 1300m² et grande terrasse UNE VISITE SUFFIT...

Annonce visible sur <http://www.repimmo.com> sous la REF n°5777417



voir tous les détails sur ce bien http://www.repimmo.com/petite_annonces_immobiliere/5777417/maison-a_vendre-herimoncourt-25.php

Vente Maison SELONCOURT (Doubs - 25)

Surface : 100 m²

Surface terrain : 712 m²

Nb étages : 1 étage

Nb pièces : 6 pièces

Chambres : 4 chambres

Prix : 210000 €

Réf : 335 -



Description détaillée :

Pav F6/7 compr: hall, cuis équipée, séjour salon + cheminée, 2 ch avec bureau, 1 SDE, WC, à l'étage: 2 ch + placard & mezzanine Le tout sur S/S total avec cave, garage 2 VL. Maison construite sur splendide terrain de 7 ares 12 arborés et comprenant un espace jardin.

Annonce visible sur <http://www.repimmo.com> sous la REF n°5748053

Vente Appartement MONTBELIARD (Doubs - 25)

Surface : 78 m2

Nb pièces : 4 pièces

Chambres : 2 chambres

SDB : 1 salle de bains

Prix : 134000 €

Réf : 246 -



Description détaillée :

APPARTEMENT DE TYPE F4 COMPR:HALL, CUISINE ÉQUIPÉE , SEJOUR/ SALON & PL, CELLIER, WC, DGT, SD'E MEUBLÉE, BUANDERIE, 2 CH LOGGIAGARAGEASCENSEURSPUPERBES ESPACES VERTS

Annonce visible sur <http://www.repimmo.com> sous la REF n°5485670