

**SOC ANONYME D HLM MON LOGIS**

**44 Avenue Général Gallieni 10300 SAINTE-SAVINE**

**Tel : 03.25.73.94.94**

**E-Mail : [communication@mon-logis.fr](mailto:communication@mon-logis.fr)**

## Location Appartement TROYES ( Aube - 10 )

Surface : 51 m<sup>2</sup>  
Nb piÃ%A%ces : 2 piÃ%A%ces  
Charges : 101 €  
Prix : 684 €/mois  
RÃ%A%f : 20750105 -



### Description dÃ%A%taillÃ%A%e :

Livraison septembre 2024

Offre soumise Ã%A% conditions de ressources (au moins 3 fois le loyer rÃ%A%siduel)

Au c?ur du centre-ville de Troyes, dans une bÃ%A%tisse atypique refaite Ã%A% neuf, agrÃ%A%able T2 de 51 m<sup>2</sup> comprenant :  
une cuisine ouverte sur une lumineuse piÃ%A%ce de vie de 28 m<sup>2</sup> ; une belle chambre de 12 m<sup>2</sup> avec placard amÃ%A%nagÃ%A% ; une  
salle d'eau de 6 m<sup>2</sup> avec douche, sÃ%A%che-serviette et WC ; un cellier de 2 m<sup>2</sup>

Chauffage collectif au gaz et contrat d'eau individuel.

PossibilitÃ%A% de stationnement dans parking privatif souterrain sÃ%A%curisÃ%A%. Local Ã%A% vÃ%A%los.

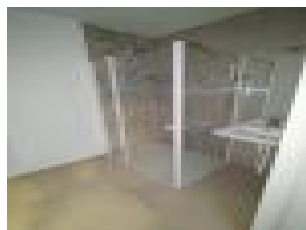
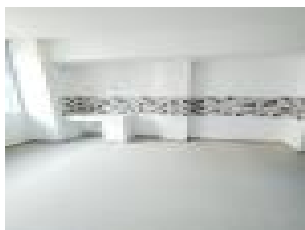
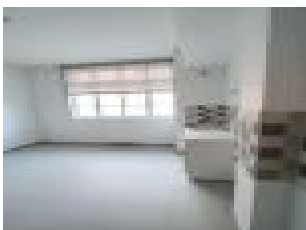
A 5 minutes Ã%A% pieds de l'HÃ%A%tel de Ville et 5 minutes en voiture de la rocade.

Proche bus, Ã%A%coles, commerces et toutes commoditÃ%A%s.

Pas de frais d'agence, ni frais de dossier.

Les informations sur les risques auxquels ce bien est exposÃ%A% sont disponibles sur le site GÃ%A%orisques : .

Annonce visible sur <http://www.repimmo.com> sous la REF n°17410428



voir tous les dÃ%A%tails sur ce bien [http://www.repimmo.com/petite\\_annonces\\_immobiliere/17410428/appartement-location-troyes-10.php](http://www.repimmo.com/petite_annonces_immobiliere/17410428/appartement-location-troyes-10.php)

## Location Appartement TROYES ( Aube - 10 )

Surface : 36 m<sup>2</sup>  
Nb piÃ%A%ces : 1 piÃ%A%ce  
Charges : 72 €  
Prix : 489 €/mois  
RÃ%A%f : 20750102 -



### Description dÃ%A%taillÃ%A%e :

Livraison septembre 2024

Offre soumise Ã%A% conditions de ressources (au moins 3 fois le loyer rÃ%A%siduel).

Au c?ur du centre-ville de Troyes, dans un superbe bÃ%A%timent refait Ã%A% neuf, spacieux studio de 36 m<sup>2</sup> comprenant :  
une cuisine ouverte sur une lumineuse piÃ%A%ce de vie ; une configuration idÃ%A%ale pour crÃ%A%er un agrÃ%A%able coin nuit ; une salle  
d'eau de 7 m<sup>2</sup> avec douche, sÃ%A%che-serviette et WC ; un dressing de 3 m<sup>2</sup>

Chauffage collectif au gaz et contrat d'eau individuel.

PossibilitÃ%A% de stationnement dans parking privatif souterrain sÃ%A%curisÃ%A%. Local Ã%A% vÃ%A%los.

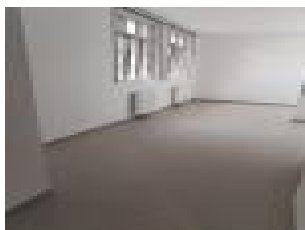
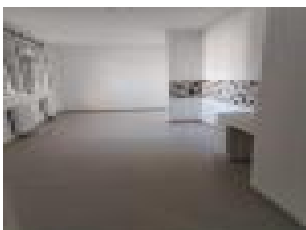
A 5 minutes Ã%A% pieds de l'HÃ%A%tel de Ville et 5 minutes en voiture de la rocade.

Proche bus, Ã%A%coles, commerces et toutes commoditÃ%A%s.

Pas de frais d'agence, ni frais de dossier.

Les informations sur les risques auxquels ce bien est exposÃ%A% sont disponibles sur le site GÃ%A%orisques : .

Annonce visible sur <http://www.repimmo.com> sous la REF n°17410427



voir tous les dÃ%A%tails sur ce bien [http://www.repimmo.com/petite\\_annonces\\_immobiliere/17410427/appartement-location-troyes-10.php](http://www.repimmo.com/petite_annonces_immobiliere/17410427/appartement-location-troyes-10.php)

SOC ANONYME D HLM MON LOGIS

44 Avenue GÃ%A%NÃ%A%Ral Gallieni  
10300 SAINTE-SAVINE  
Tel : 03.25.73.94.94  
E-Mail : communication@mon-logis.fr

Catalogue PDF gÃ%A%nÃ%A%rÃ%A% par <http://www.repimmo.com>

## Location Appartement SAINT-ANDRE-LES-VERGERS ( Aube - 10 )

Surface : 61 m2

Nb piÃ%A%ces : 3 piÃ%A%ces

Chambres : 2 chambres

Charges : 110 €

Prix : 564 €/mois

RÃ%A%f : 02970039 -



### Description dÃ%A%taillÃ%A%e :

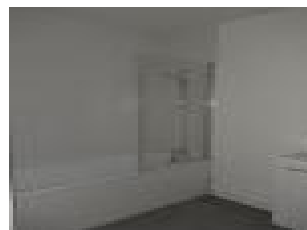
IdÃ%A%alement situÃ%A%e Ã%A% 5min Ã%A% pied du centre-ville de Troyes, cette rÃ%A%sidence rÃ%A%habilitÃ%A%e vous offrira un logement T3 lumineux et spacieux avec ses 61m2.

EntrÃ%A%e avec placard et visiophone ouvrant sur une cuisine avec gaz de ville, salon, deux chambres, WC sÃ%A%parÃ%A% et salle de bain.

Double vitrage PVC, volets roulants, chauffage collectif, parking gratuit.

Les informations sur les risques auxquels ce bien est exposÃ%A% sont disponibles sur le site GÃ%A%orisques : .

Annonce visible sur <http://www.repimmo.com> sous la REF n°17406071



voir tous les dÃ%A%tails sur ce bien [http://www.repimmo.com/petite\\_annonces\\_immobiliere/17406071/appartement-location-saint\\_andre\\_les\\_vergers-10.php](http://www.repimmo.com/petite_annonces_immobiliere/17406071/appartement-location-saint_andre_les_vergers-10.php)

## Location Appartement SAINT-ANDRE-LES-VERGERS ( Aube - 10 )

Surface : 79 m2

Nb piÃ%A%ces : 4 piÃ%A%ces

Charges : 110 €

Prix : 660 €/mois

RÃ%A%f : 02970021 -



### Description dÃ%A%taillÃ%A%e :

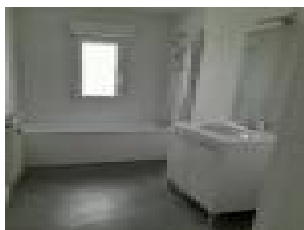
SituÃ%A% dans une rÃ%A%sidence totalement rÃ%A%habilitÃ%A%e, ce spacieux T4 offre une entrÃ%A%e avec placard desservant sur une cuisine, salle de bain ou douche en fonction de la disponibilitÃ%A% des lots, deux chambres et un salon sÃ%A%jour offrant la possibilitÃ%A% de faire une troisiÃ%A%me chambre et un dÃ%A%barras.

Ascenseur, double vitrage PVC, volets roulants Ã%A%lectriques, chauffage collectif, gaz de ville.

Cave individuelle, deux parkings au pied de la rÃ%A%sidence.

Les informations sur les risques auxquels ce bien est exposÃ%A% sont disponibles sur le site GÃ%A%orisques : .

Annonce visible sur <http://www.repimmo.com> sous la REF n°17402546



voir tous les dÃ%A%tails sur ce bien [http://www.repimmo.com/petite\\_annonces\\_immobiliere/17402546/appartement-location-saint\\_andre\\_les\\_vergers-10.php](http://www.repimmo.com/petite_annonces_immobiliere/17402546/appartement-location-saint_andre_les_vergers-10.php)

## Location Appartement TROYES ( Aube - 10 )

Surface : 56 m<sup>2</sup>

Nb pièces : 2 pièces

Chambres : 1 chambre

SDB : 1 salle de bains

Charges : 51 €

Prix : 532 €/mois

Réf : 20430007 -



### Description détaillée :

Venez visiter cet appartement type 2 de 56 m<sup>2</sup> situé au rez-de-chaussée d'une résidence calme et sécurisée rue Pierre Gillon à Troyes.

Ce logement comprend une grande pièce de vie avec cuisine ouverte, une chambre avec placard, une salle de bains et un WC séparé.

Place de parking.

**PAS DE FRAIS D'AGENCE.**

Les informations sur les risques auxquels ce bien est exposé sont disponibles sur le site Géorisques : .

Annnonce visible sur <http://www.repimmo.com> sous la REF n°17391476



voir tous les détails sur ce bien [http://www.repimmo.com/petite\\_annonces\\_immobiliere/17391476/appartement-location-troyes-10.php](http://www.repimmo.com/petite_annonces_immobiliere/17391476/appartement-location-troyes-10.php)

## Vente Maison ROMILLY-SUR-SEINE ( Aube - 10 )

Surface : 78 m<sup>2</sup>

Nb pièces : 4 pièces

Chambres : 2 chambres

Prix : 71500 €

Réf : 01580015 -



### Description détaillée :

A VENDRE - ROMILLY SUR SEINE - 33 MAIL PABLO PICASSO

BELLE OPPORTUNITE - MAISON JUMEELEE de type F4 de 71 m<sup>2</sup> environ, lot n°15, située dans un secteur calme, comprenant une entrée, cuisine, cellier, salon et séjour, à l'étage, une salle d'eau, un wc séparé, 2 chambres, bureau, Chauffage gaz, électricité refaite, double vitrage PVC, jardin privatif.

PRIX : 71 500 E

DPE : D

Réf. 0158-0015

Contact : M. Damien DESJARDIN 06.03.01.72.97 ou [mon-logis.fr](http://mon-logis.fr) (visite sur Rdv )

Offres d'achat à adresser jusqu'au 08 Juin 2024 par mail à ou par courrier (cachet de la Poste faisant foi) à l'attention de Monsieur Damien DESJARDIN - Mon Logis - 7, rue des martyrs de la libération 10100 ROMILLY SUR SEINE. « Les délais de remise des offres, les priorités des candidatures, le prix et les conditions de ressources sont établis conformément aux dispositions de l'article L443-11 et suivants du CCH.

Annnonce visible sur <http://www.repimmo.com> sous la REF n°17385564



voir tous les détails sur ce bien [http://www.repimmo.com/petite\\_annonces\\_immobiliere/17385564/maison-a\\_vendre-romilly\\_sur\\_seine-10.php](http://www.repimmo.com/petite_annonces_immobiliere/17385564/maison-a_vendre-romilly_sur_seine-10.php)

## Location Maison SAINT-AGNAN VILLEBLEVIN ( Yonne - 89 )

Surface : 69 m2

Nb piÃ%A%ces : 3 piÃ%A%ces

Chambres : 2 chambres

Charges : 61 €

Prix : 677 €/mois

RÃ%A%f : 10890008 -



### Description dÃ%A%taillÃ%A%e :

Dans une zone pavillonnaire neuve, livraison prÃ%A%vue pour septembre 2024, venez dÃ%A%couvrir ce beau pavillon type 3 de 61m<sup>2</sup> comprenant :

Une entrÃ%A%e avec placard amÃ%A%nagÃ%A%Une cuisine fermÃ%A%eUn sÃ%A%jour donnant sur une terrasseDeux chambres avec placardUne salle d'eau avec doucheUn jardin privatifUn cabanon extÃ%A%rieur

Chauffage individuel pompe Ã%A% chaleur.

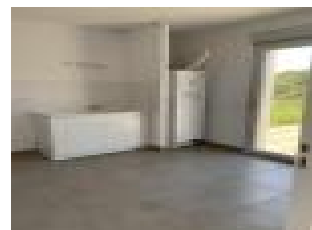
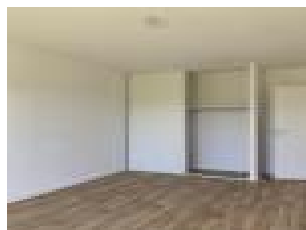
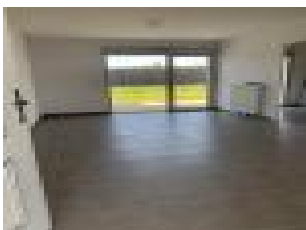
PossibilitÃ%A% de stationnement en supplÃ%A%ment.

La rÃ%A%sidence se trouve Ã%A% une 20 minutes de Montereau Fault Yonne et 25 minutes de Sens.

Pas de frais d'agence, ni frais de dossier

Les informations sur les risques auxquels ce bien est exposÃ%A% sont disponibles sur le site GÃ%A%orisques : .

Annonce visible sur <http://www.repimmo.com> sous la REF n°17383093



voir tous les dÃ%A%tails sur ce bien [http://www.repimmo.com/petite\\_annonces\\_immobiliere/17383093/maison-location-saint\\_agnan-89.php](http://www.repimmo.com/petite_annonces_immobiliere/17383093/maison-location-saint_agnan-89.php)



## Location Appartement DAMMARIE-LES-LYS ( Seine et marne - 77 )

Surface : 82 m<sup>2</sup>

Nb pièces : 4 pièces

Chambres : 2 chambres

Charges : 136 €

Prix : 1316 €/mois

Réf : 10930080 -



### Description détaillée :

Réservez dès à présent votre appartement au sein de cette résidence neuve !

Livrés début juin 2024 à Dammarie-les-Lys, découvrez sans plus attendre notre appartement T4 au 2<sup>ème</sup> étage avec balcon.

D'une superficie de 82 m<sup>2</sup>, cet appartement dispose d'un séjour spacieux avec cuisine ouverte de 27 m<sup>2</sup>, donnant accès sur un balcon de 5 m<sup>2</sup>.

A votre disposition, deux chambres de 9,7 m<sup>2</sup> avec placards, et une suite parentale de 14,7 m<sup>2</sup> avec placard et salle d'eau attenante.

Pour un maximum de confort, cet appartement possède deux WC ainsi qu'une autre salle d'eau, équipée d'une baignoire et d'un WC.

Chauffage collectif, mode de cuisson électrique, ascenseur, éligible à la fibre optique.

Cet appartement vous apportera standing et performance : bonne isolation thermique et phonique et un espace extérieur privatif.

Le petit plus ? Vous avez la possibilité de choisir votre cuisine aménagée (non équipée d'électroménager)

Cette résidence neuve est sécurisée et bénéficie d'un ascenseur, d'un local vélos ainsi que des places de stationnement en aérien et en souterrain (en supplément).

Situé à moins de 10 min à pied de la Gare de Melun (à 30 min de Paris-Gare de Lyon par un Transilien) et à moins



voir tous les détails sur ce bien [http://www.repimmo.com/petite\\_annonces\\_immobiliere/17383092/appartement-location-dammarie\\_les\\_lys-77.php](http://www.repimmo.com/petite_annonces_immobiliere/17383092/appartement-location-dammarie_les_lys-77.php)

## Location Appartement TROYES ( Aube - 10 )

Surface : 66 m2

Nb piÃ%A%ces : 4 piÃ%A%ces

Chambres : 3 chambres

Charges : 77 €

Prix : 613 €/mois

RÃ%A%f : 19550046 -



### Description dÃ%A%taillÃ%A%e :

Venez visiter cet appartement type 4 de 66 m<sup>2</sup> situÃ%A% dans une rÃ%A%sidence calme et sÃ%A%curisÃ%A%e Boulevard du 14 Juillet Ã%A% TROYES.

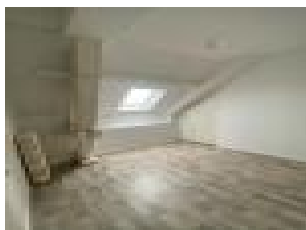
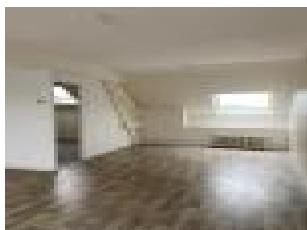
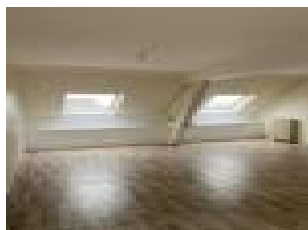
Ce logement comprend une entrÃ%A%e desservant un spacieux salon-sÃ%A%jour, une cuisine, 3 chambres, une salle d'eau et un wc sÃ%A%parÃ%A%.

PossibilitÃ%A% d'avoir une place de parking.

**PAS DE FRAIS D'AGENCE.**

Les informations sur les risques auxquels ce bien est exposÃ%A% sont disponibles sur le site GÃ%A%orisques : .

Annonce visible sur <http://www.repimmo.com> sous la REF n°17383091



voir tous les dÃ%A%tails sur ce bien [http://www.repimmo.com/petite\\_annonces\\_immobiliere/17383091/appartement-location-troyes-10.php](http://www.repimmo.com/petite_annonces_immobiliere/17383091/appartement-location-troyes-10.php)

## Vente Appartement TROYES ( Aube - 10 )

Surface : 85 m<sup>2</sup>

Nb pièces : 4 pièces

Chambres : 3 chambres

SDB : 2 salles de bains

Prix : 105000 €

Réf : 19550056 -



### Description détaillée :

A VENDRE- 3 Bis Bld du 14 Juillet G04 - Troyes

Compromis entre un appartement et une maison dans une résidence de charme.

Logement de type 4 de 83.74m<sup>2</sup>

Entrée, séjour- cuisine, WC, 2 salles de bain, 3 chambres (dont une en RDC).

Chauffage individuel électrique

Prix : 105 000E

DPE : D

Lot copro : 131

Taxe foncière 2022 : 1 230E

Charges 2022 : 900E

Réf. : 1955-0056

Contact : Sandie LAMBERT 06.10.20.34.80 ou (visite sur RDV)

Offre d'achat à adresser, jusqu'au 07 juin 2024 par mail à . « Les délais de remise des offres, les priorités des candidatures, le prix et les conditions de ressources sont établis conformément aux dispositions de l'article L443-11 et suivants du CCH »

« Les informations sur les risques auxquels ce bien est exposé sont disponibles sur le site Géorisques : ».



voir tous les détails sur ce bien [http://www.repimmo.com/petite\\_annonces\\_immobiliere/17379266/appartement-a\\_vendre-troyes-10.php](http://www.repimmo.com/petite_annonces_immobiliere/17379266/appartement-a_vendre-troyes-10.php)

## Location Appartement TROYES ( Aube - 10 )

Surface : 28 m<sup>2</sup>

Nb piÃ%A%ces : 2 piÃ%A%ces

Chambres : 1 chambre

Charges : 31 €

Prix : 381 €/mois

RÃ%A%f : 20420006 -



### Description dÃ%A%taillÃ%A%e :

Venez visiter ce petit appartement type 2 de 28 m<sup>2</sup> situÃ%A% dans une petite rÃ%A%sidence calme et sÃ%A%curisÃ%A%e rue Emile Clevy Ã%A% Troyes.

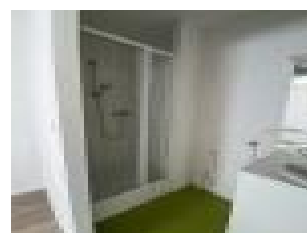
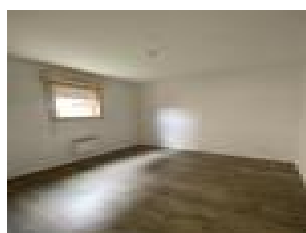
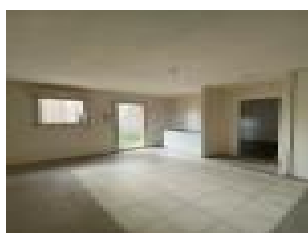
Ce logement comprend une piÃ%A%ce de vie avec un coin cuisine de 14 m<sup>2</sup>, une chambre de 9 m<sup>2</sup> et une salle d'eau avec wc.

Place de parking.

**PAS DE FRAIS D'AGENCE**

Les informations sur les risques auxquels ce bien est exposÃ%A% sont disponibles sur le site GÃ%A%orisques : .

Annonce visible sur <http://www.repimmo.com> sous la REF n°17379265



voir tous les dÃ%A%tails sur ce bien [http://www.repimmo.com/petite\\_annonces\\_immobiliere/17379265/appartement-location-troyes-10.php](http://www.repimmo.com/petite_annonces_immobiliere/17379265/appartement-location-troyes-10.php)

## Location Appartement SAINTE-SAVINE ( Aube - 10 )

Surface : 76 m<sup>2</sup>

Nb pièces : 3 pièces

Chambres : 2 chambres

SDB : 1 salle de bains

Charges : 33 €

Prix : 611 €/mois

Réf : 20260006 -



### Description détaillée :

Venez visiter ce superbe appartement type 3 de 76 m<sup>2</sup> situé Avenue Galliéni à SAINTE-SAVINE.

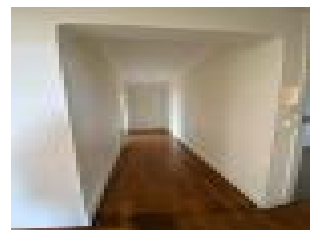
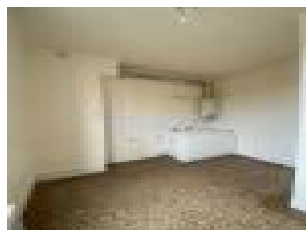
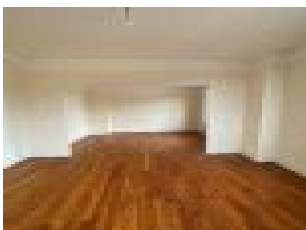
Ce logement comprend une entrée desservant un spacieux salon-séjour de 22 m<sup>2</sup>, une cuisine séparée, 2 chambres de 12 et 13 m<sup>2</sup>, une salle de bains et un WC.

Chauffage individuel gaz.

**PAS DE FRAIS D'AGENCE**

Les informations sur les risques auxquels ce bien est exposé sont disponibles sur le site Géorisques : .

Annnonce visible sur <http://www.repimmo.com> sous la REF n°17379264



voir tous les détails sur ce bien [http://www.repimmo.com/petite\\_annonces\\_immobiliere/17379264/appartement-location-sainte\\_savine-10.php](http://www.repimmo.com/petite_annonces_immobiliere/17379264/appartement-location-sainte_savine-10.php)

## Location Maison SAINT-AGNAN VILLEBLEVIN ( Yonne - 89 )

Surface : 54 m2

Nb piÃ%A%ces : 2 piÃ%A%ces

Chambres : 1 chambre

Charges : 53 €

Prix : 537 €/mois

RÃ%A%f : 10890009 -



### Description dÃ%A%taillÃ%A%e :

Dans une zone pavillonnaire neuve, livraison prÃ%A%vue pour septembre 2024, venez dÃ%A%couvrir ce beau pavillon type 2 de 54m<sup>2</sup> comprenant :

Une entrÃ%A%e avec placard amÃ%A%nagÃ%A%Une cuisine fermÃ%A%eUn sÃ%A%jour donnant sur une terrasseD'une chambre avec placardUne salle d'eau avec douche et WCUn jardin privatifUn cabanon extÃ%A%rieur

Chauffage individuel pompe Ã%A% chaleur.

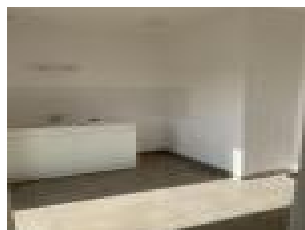
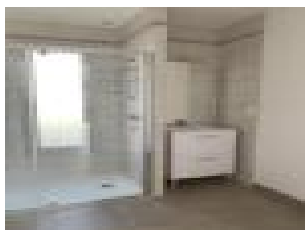
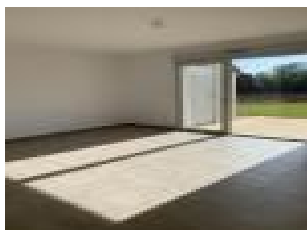
PossibilitÃ%A% de stationnement en supplÃ%A%ment.

La rÃ%A%sidence se trouve Ã%A% une 20 minutes de Montereau Fault Yonne et 25 minutes de Sens.

Pas de frais d'agence, ni frais de dossier

Les informations sur les risques auxquels ce bien est exposÃ%A% sont disponibles sur le site GÃ%A%orisques : .

Annonce visible sur <http://www.repimmo.com> sous la REF n°17370145



voir tous les dÃ%A%tails sur ce bien [http://www.repimmo.com/petite\\_annonces\\_immobiliere/17370145/maison-location-saint\\_agnan-89.php](http://www.repimmo.com/petite_annonces_immobiliere/17370145/maison-location-saint_agnan-89.php)

## Vente Appartement ESSOYES ( Aube - 10 )

Surface : 36 m2

Nb piÃ%A%ces : 4 piÃ%A%ces

SDB : 1 salle de bains

AnnÃ%A%e de construction : 2001

Prix : 65450 €

RÃ%A%f : 06260004 -



### Description dÃ%A%taillÃ%A%e :

A VENDRE - 32 RUE VICTOR HUGO - ESSOYES

DANS CHARMANT VILLAGE - APPARTEMENT EN TRIPLEXE DE TYPE 4 d'une superficie de 85 m<sup>2</sup> environ - Lot n<sup>o</sup>8 d'une petite copropriÃ%A%tÃ%A% comprenant au rez-de-chaussÃ%A%e une entrÃ%A%e avec placard, une cuisine, un WC, un cellier, un sÃ%A%jour, au 1er Ã%A%tage; un dÃ%A%gagement avec placard, une chambre, un WC, une salle de bains, au 2Ã%A%me Ã%A%tage ; un dÃ%A%gagement et deux chambres, un garage, Chauffage ind au gaz.

PRIX : 65 450 E

DPE : C

RÃ%A%f. 0626-0004

Contact : M. Damien DESJARDIN 06.03.01.72.97 ou [mon-logis.fr](http://mon-logis.fr) (visite sur Rdv )

Offres d'achat Ã%A% adresser jusqu'au 22 mai 2024 par mail Ã%A% ou par courrier (cachet de la Poste faisant foi) Ã%A% l'attention de Monsieur Damien DESJARDIN - Mon Logis - 7, rue des martyrs de la libÃ%A%ration 10100 ROMILLY SUR SEINE. « Les dÃ%A%lais de remise des offres, les prioritÃ%A%s des candidatures, le prix et les conditions de ressources sont Ã%A%tablis conformÃ%A%ment aux dispositions de l'article L443-11 et suivants du CCH.

Annonce visible sur <http://www.repimmo.com> sous la REF n<sup>o</sup>17367085



voir tous les dÃ%A%tails sur ce bien [http://www.repimmo.com/petite\\_annonces\\_immobiliere/17367085/appartement-a\\_vendre-essoyes-10.php](http://www.repimmo.com/petite_annonces_immobiliere/17367085/appartement-a_vendre-essoyes-10.php)

## Location Appartement DAMMARIE-LES-LYS ( Seine et marne - 77 )

Surface : 63 m2

Nb piÃ%A%ces : 3 piÃ%A%ces

Chambres : 2 chambres

SDB : 1 salle de bains

Charges : 105 €

Prix : 1018 €/mois

RÃ%A%f : 10930040 -



### Description dÃ%A%taillÃ%A%e :

Venez dÃ%A%couvrir notre magnifique T3 dans notre rÃ%A%sidence de standing, situÃ%A%e sur la commune de Dammarie Les Lys, livraison juin 2024.

Dans notre rÃ%A%sidence neuve, Ã%A% deux pas de la gare de Melun, joli 3 piÃ%A%ces de 63.70 m<sup>2</sup> comprenant :

Une entrÃ%A%e avec placard et WC indÃ%A%pendants Une cuisine ouverte sur la piÃ%A%ce de vie pour un total de 23.50 m<sup>2</sup>; Deux chambres de 12.80 et 9.90 m<sup>2</sup> ; Une salle de bain avec baignoire ; Un balcon de 4.40 m<sup>2</sup>

Plusieurs logements T3 sont disponibles, sans extÃ%A%rieur, avec balcon ou encore avec jardin, selon vos souhaits.

Chauffage collectif, mode de cuisson Ã%A%lectrique, Ã%A%ligible Ã%A% la fibre optique.

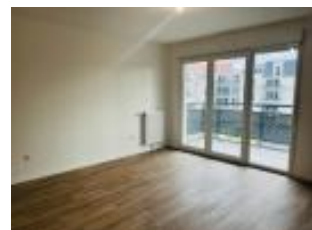
Cette rÃ%A%sidence neuve est sÃ%A%curisÃ%A%e et bÃ%A%nÃ%A%ficie d'un ascenseur, d'un local vÃ%A%los ainsi que des places de stationnement en aÃ%A%rien et en souterrain (en supplÃ%A%ment).

SituÃ%A%e Ã%A% moins de 10 min Ã%A% pied de la Gare de Melun (Ã%A% 30 min de Paris-Gare de Lyon par un Transilien) et Ã%A% moins d'une heure de Paris via la N6.

Pas de frais d'agence, ni frais de dossier.

Les informations sur les risques auxquels ce bien est exposÃ%A%e sont disponibles sur le site GÃ%A%orisques : .

Annonce visible sur <http://www.repimmo.com> sous la REF n°17367084



voir tous les dÃ%A%tails sur ce bien [http://www.repimmo.com/petite\\_annonces\\_immobiliere/17367084/appartement-location-dammarie\\_les\\_lys-77.php](http://www.repimmo.com/petite_annonces_immobiliere/17367084/appartement-location-dammarie_les_lys-77.php)



## Location Appartement MONTEREAU-FAULT-YONNE ( Seine et marne - 77 )

Surface : 72 m2

Nb piÃ%A%ces : 3 piÃ%A%ces

Charges : 78 €

Prix : 901 €/mois

RÃ%A%f : 11230014 -



### Description dÃ%A%taillÃ%A%e :

Dans une rÃ%A%sidence neuve et sÃ%A%curisÃ%A%e, livraison prÃ%A%vue septembre/octobre 2024, venez dÃ%A%couvrir ce bel appartement T3 de 72m<sup>2</sup> comprenant :

Une entrÃ%A%e avec placard amÃ%A%nagÃ%A%Une cuisine ouverte sur la piÃ%A%ce de vie, avec balcon  
Deux grandes chambres  
Une salle d'eau avec douche et WC  
Volets Ã%A%lectriques

BÃ%A%timent dotÃ%A% d'un ascenseur et d'un local vÃ%A%los.

Chauffage individuel Ã%A%lectrique.

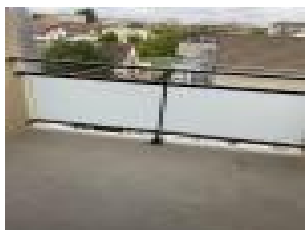
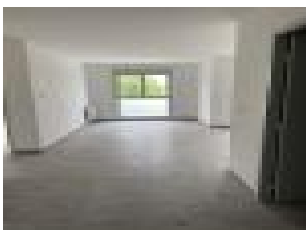
PossibilitÃ%A% de stationnement en supplÃ%A%ment, aÃ%A%rien ou souterrain.

La rÃ%A%sidence se trouve Ã%A% une heure de Paris, Ã%A% cotÃ%A% de la gare de MONTEREAU FAULT YONNE, proche activitÃ%A%s de loisirs et toutes commoditÃ%A%s.

Pas de frais d'agence, ni frais de dossier

Les informations sur les risques auxquels ce bien est exposÃ%A% sont disponibles sur le site GÃ%A%orisques : .

Annonce visible sur <http://www.repimmo.com> sous la REF n°17357625



voir tous les dÃ%A%tails sur ce bien [http://www.repimmo.com/petite\\_annonces\\_immobiliere/17357625/appartement-location-montereau\\_fault\\_yonne-77.php](http://www.repimmo.com/petite_annonces_immobiliere/17357625/appartement-location-montereau_fault_yonne-77.php)

## Location Appartement MONTEREAU-FAULT-YONNE ( Seine et marne - 77 )

Surface : 84 m<sup>2</sup>

Nb piÃ%A%ces : 4 piÃ%A%ces

Charges : 90 €

Prix : 1055 €/mois

RÃ%A%f : 11230020 -



### Description dÃ%A%taillÃ%A%e :

Dans une rÃ%A%sidence neuve et sÃ%A%curisÃ%A%e, livraison prÃ%A%vue septembre/octobre 2024, venez dÃ%A%couvrir ce bel appartement T4 de 84m<sup>2</sup> comprenant :

Une entrÃ%A%e avec placard amÃ%A%nagÃ%A%; Une cuisine ouverte sur la piÃ%A%ce de vie, avec balcon; Trois grandes chambres Une salle d'eau avec douche et WC Volets Ã%A%lectrique

BÃ%A%timent dotÃ%A% d'un ascenseur et d'un local vÃ%A%los.

Chauffage individuel Ã%A%lectrique.

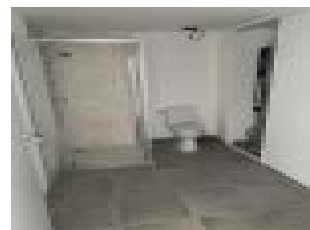
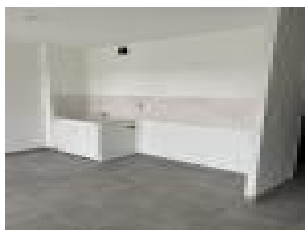
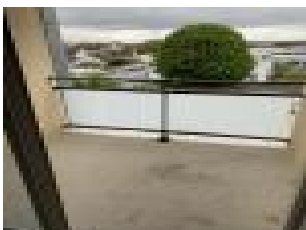
PossibilitÃ%A% de stationnement en supplÃ%A%ment, aÃ%A%rien ou souterrain.

La rÃ%A%sidence se trouve Ã%A% une heure de Paris, Ã%A% cotÃ%A% de la gare de MONTEREAU FAULT YONNE, proche activitÃ%A%s de loisirs et toutes commoditÃ%A%s.

Pas de frais d'agence, ni frais de dossier

Les informations sur les risques auxquels ce bien est exposÃ%A% sont disponibles sur le site GÃ%A%orisques : .

Annonce visible sur <http://www.repimmo.com> sous la REF n°17357624



voir tous les dÃ%A%tails sur ce bien [http://www.repimmo.com/petite\\_annonces\\_immobiliere/17357624/appartement-location-montereau\\_fault\\_yonne-77.php](http://www.repimmo.com/petite_annonces_immobiliere/17357624/appartement-location-montereau_fault_yonne-77.php)

## Location Appartement TROYES ( Aube - 10 )

Surface : 54 m<sup>2</sup>

Nb pièces : 2 pièces

Chambres : 1 chambre

Charges : 64 €

Prix : 635 €/mois

Réf : 06800037 -



### Description détaillée :

Dans une résidence récente et sécurisée, venez visiter cet appartement lumineux de 54m<sup>2</sup> situé au 2<sup>ème</sup> étage avec ascenseur.

Ce logement est composé d'une cuisine ouverte donnant sur le séjour avec une grande terrasse, une salle d'eau, un WC indépendant, une chambre.

Chauffage individuel Gaz.

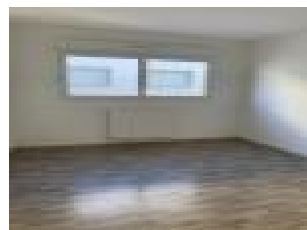
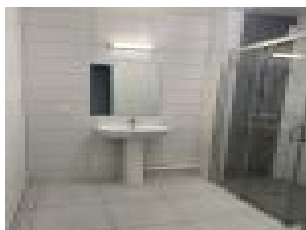
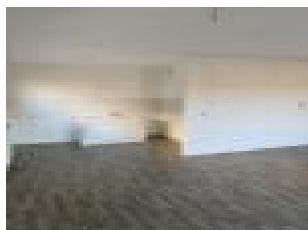
Place de parking en supplément dans la résidence.

N'hésitez à pas me contacter pour une visite.

Pas de frais d'agence.

Les informations sur les risques auxquels ce bien est exposé sont disponibles sur le site Géorisques : .

Annnonce visible sur <http://www.repimmo.com> sous la REF n°17346729



voir tous les détails sur ce bien [http://www.repimmo.com/petite\\_annonces\\_immobiliere/17346729/appartement-location-troyes-10.php](http://www.repimmo.com/petite_annonces_immobiliere/17346729/appartement-location-troyes-10.php)

## Location Appartement TROYES ( Aube - 10 )

Surface : 71 m<sup>2</sup>

Nb pièces : 3 pièces

Chambres : 2 chambres

SDB : 1 salle de bains

Charges : 127 €

Prix : 626 €/mois

Réf : 02980010 -



### Description détaillée :

Dans une résidence située au pied de la gare, venez visiter cet appartement situé au 5<sup>ème</sup> étage avec ascenseur.

Le logement est composé d'une entrée avec placard, un salon donnant sur un grand balcon, cuisine semi-ouverte, une salle de bain, un WC indépendant, un cellier et deux chambres.

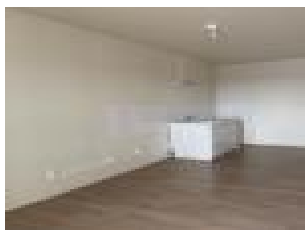
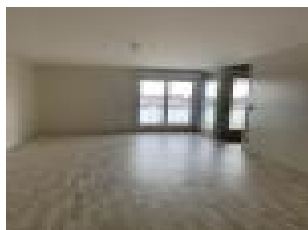
Chauffage collectif.

Place de parking ou garage en souterrain en supplément.

Pas de frais d'agence.

Les informations sur les risques auxquels ce bien est exposé sont disponibles sur le site Géorisques : .

Annnonce visible sur <http://www.repimmo.com> sous la REF n°17342632



voir tous les détails sur ce bien [http://www.repimmo.com/petite\\_annonces\\_immobiliere/17342632/appartement-location-troyes-10.php](http://www.repimmo.com/petite_annonces_immobiliere/17342632/appartement-location-troyes-10.php)

SOC ANONYME D HLM MON LOGIS

44 Avenue GÃ%A%NÃ%A%Ral Gallieni  
10300 SAINTE-SAVINE  
Tel : 03.25.73.94.94  
E-Mail : communication@mon-logis.fr

Catalogue PDF gÃ%A%nÃ%A%rÃ%A% par <http://www.repimmo.com>

## Location Appartement FONTAINEBLEAU ( Seine et marne - 77 )

Surface : 68 m2

Nb piÃ%A%ces : 4 piÃ%A%ces

SDB : 1 salle de bains

Charges : 194 €

Prix : 991 €/mois

RÃ%A%f : 20670008 -



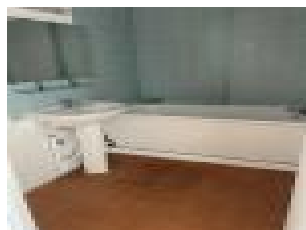
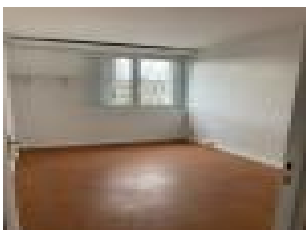
### Description dÃ%A%taillÃ%A%e :

Venez dÃ%A%couvrir notre logement trÃ%A%s lumineux situÃ%A% au 4Ã%A%me Ã%A%tage (sans ascenseur) d'une rÃ%A%sidence en copropriÃ%A%tÃ%A% calme.

Il se compose d'une cuisine fermÃ%A%e, un bel espace de vie salon et sÃ%A%jour avec porte fenÃ%A%tre, deux chambres, une salle de bain et des WC sÃ%A%parÃ%A% ainsi que plusieurs rangements (entrÃ%A%e, chambre et couloir).

Les informations sur les risques auxquels ce bien est exposÃ%A% sont disponibles sur le site GÃ%A%orisques : .

Annonce visible sur <http://www.repimmo.com> sous la REF n°17342630



voir tous les dÃ%A%tails sur ce bien [http://www.repimmo.com/petite\\_annonces\\_immobiliere/17342630/appartement-location-fontainebleau-77.php](http://www.repimmo.com/petite_annonces_immobiliere/17342630/appartement-location-fontainebleau-77.php)

## Vente Appartement PONT-SAINTE-MARIE ( Aube - 10 )

Surface : 54 m<sup>2</sup>

Nb piÃ%A%ces : 2 piÃ%A%ces

Chambres : 1 chambre

Prix : 64900 €

RÃ%A%f : 05670003 -



### Description dÃ%A%taillÃ%A%e :

A VENDRE- 5A rue Pasteur apt 12 - Pont Ste Marie

Appartement de type 2 de 53.78m<sup>2</sup>

EntrÃ%A%e, sÃ%A%jour, cuisine, WC, salle de bain, 1 chambre.

Chauffage individuel Ã%A%lectrique

Prix : 64 900E

DPE : D

Lot copro : 37

Taxe fonciÃ%A%re 2023 : 635E

Charges 2022 : 780E

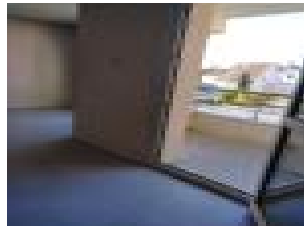
RÃ%A%f. : 0567-0003

Contact : Sandie LAMBERT 06.10.20.34.80 ou (visite sur RDV)

Offre d'achat Ã%A% adresser, jusqu'au 16 mai 2024 par mail Ã%A% . « Les dÃ%A%lais de remise des offres, les prioritÃ%A%s des candidatures, le prix et les conditions de ressources sont Ã%A%tablis conformÃ%A%ment aux dispositions de l'article L443-11 et suivants du CCH »

« Les informations sur les risques auxquels ce bien est exposÃ%A% sont disponibles sur le site GÃ%A%orisques : ».

Annonce visible sur <http://www.repimmo.com> sous la REF n°17317857



voir tous les dÃ%A%tails sur ce bien [http://www.repimmo.com/petite\\_annonces\\_immobiliere/17317857/appartement-a\\_vendre-pont\\_sainte\\_marie-10.php](http://www.repimmo.com/petite_annonces_immobiliere/17317857/appartement-a_vendre-pont_sainte_marie-10.php)

## Vente Appartement PONT-SAINTE-MARIE ( Aube - 10 )

Surface : 70 m<sup>2</sup>

Nb piÃ%A%ces : 3 piÃ%A%ces

Chambres : 2 chambres

Prix : 81400 €

RÃ%A%f : 05670012 -



### Description dÃ%A%taillÃ%A%e :

A VENDRE- 5B rue Pasteur apt 31 - Pont Ste Marie

Appartement de type 3 de 62.17m<sup>2</sup>

EntrÃ%A%e, sÃ%A%jour, cuisine, WC, salle de bain, 2 chambres.

Chauffage individuel Ã%A%lectrique

Prix : 81 400E

DPE : D

Lot copro : 46

Taxe fonciÃ%A%re 2023 : 835E

Charges 2022 : 870E

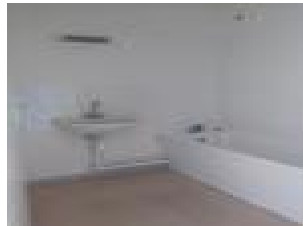
RÃ%A%f. : 0567-0012

Contact : Sandie LAMBERT 06.10.20.34.80 ou (visite sur RDV)

Offre d'achat Ã%A% adresser, jusqu'au 16 mai 2024 par mail Ã%A% . « Les dÃ%A%lais de remise des offres, les prioritÃ%A%s des candidatures, le prix et les conditions de ressources sont Ã%A%tablis conformÃ%A%ment aux dispositions de l'article L443-11 et suivants du CCH »

« Les informations sur les risques auxquels ce bien est exposÃ%A% sont disponibles sur le site GÃ%A%orisques : ».

Annonce visible sur <http://www.repimmo.com> sous la REF n°17317856



voir tous les dÃ%A%tails sur ce bien [http://www.repimmo.com/petite\\_annonces\\_immobiliere/17317856/appartement-a\\_vendre-pont\\_sainte\\_marie-10.php](http://www.repimmo.com/petite_annonces_immobiliere/17317856/appartement-a_vendre-pont_sainte_marie-10.php)

## Vente Appartement SAINT-ANDRE-LES-VERGERS ( Aube - 10 )

Surface : 68 m<sup>2</sup>

Nb pièces : 3 pièces

Chambres : 2 chambres

Année de construction : 1970

Prix : 64000 €

Réf : 09230151 -



### Description détaillée :

A VENDRE- 1 rue Guy Moquet apt 31 - St André les Vergers

Appartement type 3 de 67,94 m<sup>2</sup>

Entrée, séjour, cuisine, WC, salle de bain, 2 chambres, cave

Chauffage collectif

Prix : 64000E

DPE : D

Lot : 416

Lot cave : 463

Taxe foncière 2023 : 1170E

Charges de copropriété 2022 : 2150E

Réf. : 0923-0151

Contact : Sandie LAMBERT 06.10.20.34.80 ou (visite sur RDV)

Offre d'achat à adresser, jusqu'au 16 mai 2024 par mail à . « Les délais de remise des offres, les priorités des candidatures, le prix et les conditions de ressources sont établis conformément aux dispositions de l'article L443-11 et suivants du CCH »

« Les informations sur les risques auxquels ce bien est exposé sont disponibles sur le site Géorisques : ».

Annnonce visible sur <http://www.repimmo.com> sous la REF n°17314024



## Vente Appartement SAINT-ANDRE-LES-VERGERS ( Aube - 10 )

Surface : 68 m2

Nb piÃ%A%ces : 3 piÃ%A%ces

Chambres : 2 chambres

AnnÃ%A%e de construction : 1970

Prix : 64000 €

RÃ%A%f : 09230167 -



### Description dÃ%A%taillÃ%A%e :

A VENDRE - 5 rue Guy Moquet apt 31 - Saint AndrÃ%A% les Vergers

T3 de 68.21 m<sup>2</sup>

EntrÃ%A%e, sÃ%A%jour, cuisine, WC, salle de bain, 2 chambres, cave.

Chauffage collectif

Prix : 70 400E

Charges de copropriÃ%A%tÃ%A% 2022 : 2170E

Taxe fonciÃ%A%re 2022 : 1050E

DPE : D

Lot : 433

Lot cave : 480

RÃ%A%f. : 09230167

Contact : Sandie LAMBERT 06.10.20.34.80 ou (visite sur RDV)

Offre d'achat Ã%A% adresser, jusqu'au 16 mai 2024 par mail Ã%A% . « Les dÃ%A%lais de remise des offres, les prioritÃ%A%s des candidatures, le prix et les conditions de ressources sont Ã%A%tablis conformÃ%A%ment aux dispositions de l'article L443-11 et suivants du CCH »

« Les informations sur les risques auxquels ce bien est exposÃ%A% sont disponibles sur le site GÃ%A%orisques : ».

Annonce visible sur <http://www.repimmo.com> sous la REF n°17314023

SOC ANONYME D HLM MON LOGIS

44 Avenue GÃ%A%NÃ%A%Ral Gallieni  
10300 SAINTE-SAVINE  
Tel : 03.25.73.94.94  
E-Mail : communication@mon-logis.fr

Catalogue PDF gÃ%A%nÃ%A%rÃ%A% par <http://www.repimmo.com>

## Vente Appartement TROYES ( Aube - 10 )

Surface : 65 m<sup>2</sup>

Nb piÃ%A%ces : 3 piÃ%A%ces

Chambres : 1 chambre

Prix : 78100 €

RÃ%A%f : 04060014 -



### Description dÃ%A%taillÃ%A%e :

Appartement de type 3 de 64.64m<sup>2</sup>

EntrÃ%A%e, salon-sÃ%A%jour, cuisine, WC, salle de bain, 1 chambre.

Chauffage individuel gaz

Prix : 78 100E

DPE : C

Lot copro : 12

RÃ%A%glement de copropriÃ%A%tÃ%A% en cours

Taxe fonciÃ%A%re 2023 : 1 150E

Charges 2022 : 1 040E

RÃ%A%f. : 0406-0014

Contact : Sandie LAMBERT 06.10.20.34.80 ou (visite sur RDV)

Offre d'achat Ã%A% adresser, jusqu'au 16 mai 2024 par mail Ã%A% . « Les dÃ%A%lais de remise des offres, les prioritÃ%A%s des candidatures, le prix et les conditions de ressources sont Ã%A%tablis conformÃ%A%ment aux dispositions de l'article L443-11 et suivants du CCH »

« Les informations sur les risques auxquels ce bien est exposÃ%A% sont disponibles sur le site GÃ%A%orisques : ».

Annonce visible sur <http://www.repimmo.com> sous la REF n°17314022

voir tous les dÃ%A%tails sur ce bien [http://www.repimmo.com/petite\\_annonces\\_immobiliere/17314022/appartement-a\\_vendre-troyes-10.php](http://www.repimmo.com/petite_annonces_immobiliere/17314022/appartement-a_vendre-troyes-10.php)

## Location Appartement SAINT-ANDRE-LES-VERGERS ( Aube - 10 )

Surface : 78 m<sup>2</sup>

Nb pièces : 3 pièces

Chambres : 2 chambres

Charges : 141 €

Prix : 823 €/mois

Réf : 07350021 -



### Description détaillée :

Venez découvrir notre T3 dans une résidence calme entouré de verdure.

Ce logement est composé d'un grand séjour avec cuisine séparée, 2 chambres de 16m<sup>2</sup> et 18 m<sup>2</sup>.

Cette résidence est située proche des commodités.

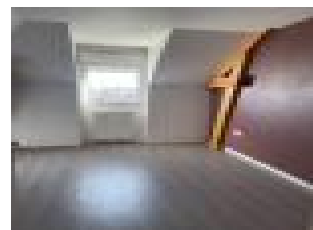
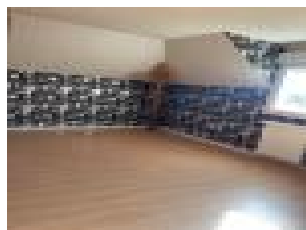
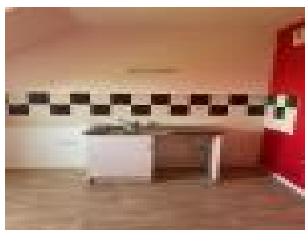
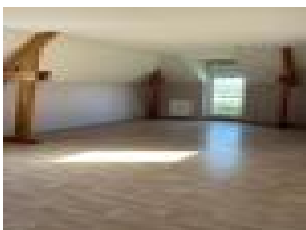
Place de parking mise à disposition des locataires, possibilité de garage en supplément.

Chauffage collectif.

Pas de frais d'agence, pas de frais de dossier !

Les informations sur les risques auxquels ce bien est exposé sont disponibles sur le site Géorisques : .

Annnonce visible sur <http://www.repimmo.com> sous la REF n°17314021



voir tous les détails sur ce bien [http://www.repimmo.com/petite\\_annonces\\_immobiliere/17314021/appartement-location-saint\\_andre\\_les\\_vergers-10.php](http://www.repimmo.com/petite_annonces_immobiliere/17314021/appartement-location-saint_andre_les_vergers-10.php)

## Location Appartement DAMMARIE-LES-LYS ( Seine et marne - 77 )

Surface : 82 m<sup>2</sup>

Nb pièces : 4 pièces

Chambres : 2 chambres

Charges : 136 €

Prix : 1314 €/mois

Réf : 10930069 -



### Description détaillée :

Réservez dès à présent votre appartement au sein de cette résidence neuve !

Livrés début juin 2024 à Dammarie-les-Lys, découvrez sans plus attendre notre appartement T4 au 1er étage avec balcon.

D'une superficie de 82 m<sup>2</sup>, cet appartement dispose d'un séjour spacieux avec cuisine ouverte de 27 m<sup>2</sup>, donnant accès sur un balcon de 5 m<sup>2</sup>.

A votre disposition, deux chambres de 9,7 m<sup>2</sup> avec placards, et une suite parentale de 14,7 m<sup>2</sup> avec placard et salle d'eau attenante.

Pour un maximum de confort, cet appartement possède deux WC ainsi qu'une autre salle d'eau, équipée d'une baignoire et d'un WC.

Chauffage collectif, mode de cuisson électrique, ascenseur, éligible à la fibre optique.

Cet appartement vous apportera standing et performance : bonne isolation thermique et phonique et un espace extérieur privatif.

Le petit plus ? Vous avez la possibilité de choisir votre cuisine aménagée (non équipée d'électroménager)

Cette résidence neuve est sécurisée et bénéficie d'un ascenseur, d'un local vélos ainsi que des places de stationnement en aérien et en souterrain (en supplément).

Situé à moins de 10 min à pied de la Gare de Melun (à 30 min de Paris-Gare de Lyon par un Transilien) et à moins



voir tous les détails sur ce bien [http://www.repimmo.com/petite\\_annonces\\_immobiliere/17288338/appartement-location-dammarie\\_les\\_lys-77.php](http://www.repimmo.com/petite_annonces_immobiliere/17288338/appartement-location-dammarie_les_lys-77.php)

## Location Appartement TROYES ( Aube - 10 )

Surface : 36 m<sup>2</sup>

Nb piÃ%A%ces : 1 piÃ%A%ce

Charges : 72 €

Prix : 479 €/mois

RÃ%A%f : 20750002 -



### Description dÃ%A%taillÃ%A%e :

Livraison septembre 2024

Offre soumise Ã%A% conditions de ressources (au moins 3 fois le loyer rÃ%A%siduel).

Au c?ur du centre-ville de Troyes, dans un superbe bÃ%A%timent refait Ã%A% neuf, spacieux studio de 36 m<sup>2</sup> comprenant : une cuisine ouverte sur une lumineuse piÃ%A%ce de vie ; une configuration idÃ%A%ale pour crÃ%A%er un agrÃ%A%able coin nuit ; une salle d'eau de 7 m<sup>2</sup> avec douche, sÃ%A%che-serviette et WC ; un dressing de 3 m<sup>2</sup>

Chauffage collectif au gaz et contrat d'eau individuel.

PossibilitÃ%A% de stationnement dans parking privatif souterrain sÃ%A%curisÃ%A%. Local Ã%A% vÃ%A%los.

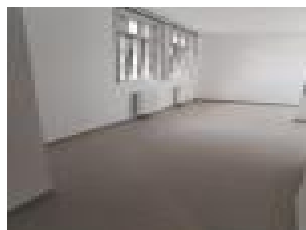
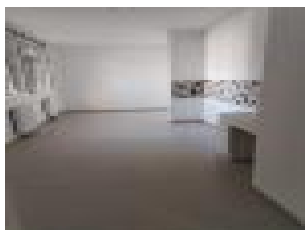
A 5 minutes Ã%A% pieds de l'HÃ%A%tel de Ville et 5 minutes en voiture de la rocade.

Proche bus, Ã%A%coles, commerces et toutes commoditÃ%A%s.

Pas de frais d'agence, ni frais de dossier.

Les informations sur les risques auxquels ce bien est exposÃ%A% sont disponibles sur le site GÃ%A%orisques : .

Annonce visible sur <http://www.repimmo.com> sous la REF n°17288336



voir tous les dÃ%A%tails sur ce bien [http://www.repimmo.com/petite\\_annonces\\_immobiliere/17288336/appartement-location-troyes-10.php](http://www.repimmo.com/petite_annonces_immobiliere/17288336/appartement-location-troyes-10.php)

## Location Appartement TROYES ( Aube - 10 )

Surface : 51 m<sup>2</sup>

Nb pièces : 2 pièces

Charges : 101 €

Prix : 685 €/mois

Réf : 20750005 -



### Description détaillée :

Livraison septembre 2024

Offre soumise à conditions de ressources (au moins 3 fois le loyer résiduel)

Au cœur du centre-ville de Troyes, dans une bâtisse atypique refaite à neuf, agréable T2 de 51 m<sup>2</sup> comprenant :  
une cuisine ouverte sur une lumineuse pièce de vie de 28 m<sup>2</sup> ; une belle chambre de 12 m<sup>2</sup> avec placard aménagé ; une  
salle d'eau de 6 m<sup>2</sup> avec douche, sèche-serviette et WC ; un cellier de 2 m<sup>2</sup>

Chauffage collectif au gaz et contrat d'eau individuel.

Possibilité de stationnement dans parking privatif souterrain sécurisé. Local à vélos.

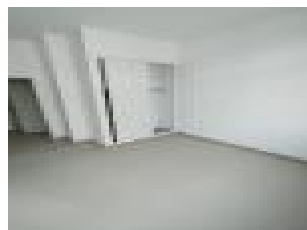
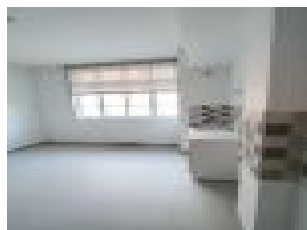
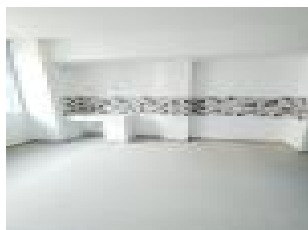
A 5 minutes à pieds de l'Hôtel de Ville et 5 minutes en voiture de la rocade.

Proche bus, écoles, commerces et toutes commodités.

Pas de frais d'agence, ni frais de dossier.

Les informations sur les risques auxquels ce bien est exposé sont disponibles sur le site Géorisques : .

Annnonce visible sur <http://www.repimmo.com> sous la REF n°17288335



voir tous les détails sur ce bien [http://www.repimmo.com/petite\\_annonces\\_immobiliere/17288335/appartement-location-troyes-10.php](http://www.repimmo.com/petite_annonces_immobiliere/17288335/appartement-location-troyes-10.php)

## Location Appartement TROYES ( Aube - 10 )

Surface : 77 m2

Nb piÃ%A%ces : 2 piÃ%A%ces

SDB : 1 salle de bains

Charges : 57 €

Prix : 735 €/mois

RÃ%A%f : 07630015 -



### Description dÃ%A%taillÃ%A%e :

Venez visiter ce bien d'exception. Ce loft saura vous charmer avec ses jolies hauteurs sous plafonds et sa grande superficie.

SituÃ%A% dans une rÃ%A%sidence calme et sÃ%A%curisÃ%A%e, ce bien propose un rez-de-chaussÃ%A%e composÃ%A% d'un grand salon-sÃ%A%jour de 30m<sup>2</sup> avec terrasse et une cuisine semi-ouverte. L'Ã%A%tage dispose d'un espace nuit de 20m<sup>2</sup> avec placard, ainsi qu'une salle de bain.

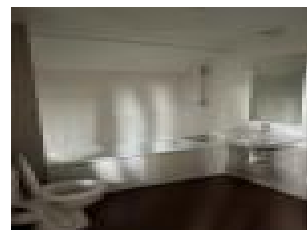
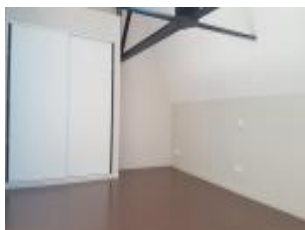
Chauffage individuel gaz.

PossibilitÃ%A% de stationnement en supplÃ%A%ment.

Pas de frais d'agence.

Les informations sur les risques auxquels ce bien est exposÃ%A% sont disponibles sur le site GÃ%A%orisques : .

Annonce visible sur <http://www.repimmo.com> sous la REF n°17275877



voir tous les dÃ%A%tails sur ce bien [http://www.repimmo.com/petite\\_annonces\\_immobiliere/17275877/appartement-location-troyes-10.php](http://www.repimmo.com/petite_annonces_immobiliere/17275877/appartement-location-troyes-10.php)

## Location Appartement TROYES ( Aube - 10 )

Surface : 26 m<sup>2</sup>

Nb piÃ%A%ces : 1 piÃ%A%ce

Charges : 29 €

Prix : 411 €/mois

RÃ%A%f : 20480021 -



### Description dÃ%A%taillÃ%A%e :

Venez visiter ce studio meublÃ%A% de 26 m<sup>2</sup> situÃ%A% dans une rÃ%A%sidence Ã%A%tudiante et jeune actif en face de Y SCHOOLS Ã%A% TROYES.

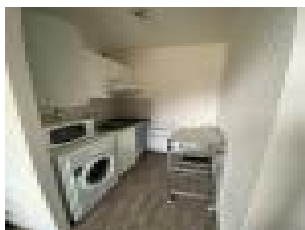
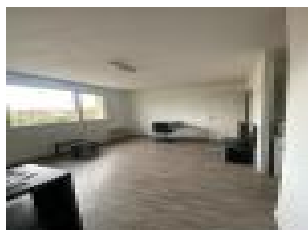
Ce logement comprend une entrÃ%A%e avec placard, une spacieuse piÃ%A%ce de vie de 19 m<sup>2</sup>, une cuisine amÃ%A%nagÃ%A%e et Ã%A%quipÃ%A%e d'un rÃ%A%frigÃ%A%rateur, plaques Ã%A%lectriques et une hotte et une salle d'eau avec WC.

Place de parking.

**PAS DE FRAIS D'AGENCE**

Les informations sur les risques auxquels ce bien est exposÃ%A% sont disponibles sur le site GÃ%A%orisques : .

Annonce visible sur <http://www.repimmo.com> sous la REF n°17245023



voir tous les dÃ%A%tails sur ce bien [http://www.repimmo.com/petite\\_annonces\\_immobiliere/17245023/appartement-location-troyes-10.php](http://www.repimmo.com/petite_annonces_immobiliere/17245023/appartement-location-troyes-10.php)



## Location Appartement SAINTE-SAVINE ( Aube - 10 )

Surface : 65 m2

Nb piÃ%A%ces : 3 piÃ%A%ces

Chambres : 2 chambres

Charges : 58 €

Prix : 719 €/mois

RÃ%A%f : 20250003 -



### Description dÃ%A%taillÃ%A%e :

Venez dÃ%A%couvrir cet appartement de type 4 qui allie le charme du rÃ%A%cent suite Ã%A% une rÃ%A%habilitation de l'immeuble et de l'ancien avec une cheminÃ%A%e en marbre et des parquets chÃ%A%ne.

Le logement est traversant, la cuisine facile Ã%A% amÃ%A%nager, le sÃ%A%jour lumineux suivi d'un espace bureau, de deux chambres, une salle d'eau avec toilette.

PossibilitÃ%A% de stationner en face de la rÃ%A%sidence, parking libre. Proche rocade. Commerces de proximitÃ%A%, bus.

N' hÃ%A%sitez pas Ã%A% me contacter pour visiter.

Les informations sur les risques auxquels ce bien est exposÃ%A% sont disponibles sur le site GÃ%A%orisques : .

Annonce visible sur <http://www.repimmo.com> sous la REF n°17245022



voir tous les dÃ%A%tails sur ce bien [http://www.repimmo.com/petite\\_annonces\\_immobiliere/17245022/appartement-location-sainte\\_savine-10.php](http://www.repimmo.com/petite_annonces_immobiliere/17245022/appartement-location-sainte_savine-10.php)

## Location Appartement TROYES ( Aube - 10 )

Surface : 101 m2

Nb pièces : 5 pièces

SDB : 1 salle de bains

Charges : 85 €

Prix : 821 €/mois

Réf : 05920006 -



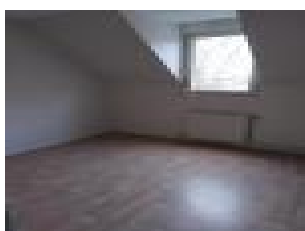
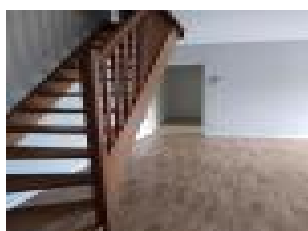
### Description détaillée :

Venez visiter ce lumineux duplex avec 4 chambres au 3ème et dernier étage de la résidence Joli Saut situé à Troyes proche centre ville.

Il est composé de 4 chambres fermées, d'un séjour, d'une cuisine séparée ainsi que d'une salle de bain avec baignoire. Contactez moi afin de prévoir une visite.

Les informations sur les risques auxquels ce bien est exposé sont disponibles sur le site Géorisques : .

Annnonce visible sur <http://www.repimmo.com> sous la REF n°17211728



voir tous les détails sur ce bien [http://www.repimmo.com/petite\\_annonces\\_immobiliere/17211728/appartement-location-troyes-10.php](http://www.repimmo.com/petite_annonces_immobiliere/17211728/appartement-location-troyes-10.php)

SOC ANONYME D HLM MON LOGIS

44 Avenue GÃ%A%NÃ%A%Ral Gallieni  
10300 SAINTE-SAVINE  
Tel : 03.25.73.94.94  
E-Mail : communication@mon-logis.fr

Catalogue PDF gÃ%A%nÃ%A%rÃ%A% par <http://www.repimmo.com>

## Location Appartement PONT-SAINTE-MARIE ( Aube - 10 )

Surface : 114 m2

Nb piÃ%A%ces : 4 piÃ%A%ces

Charges : 73 €

Prix : 1385 €/mois

RÃ%A%f : 19850001 -



### Description dÃ%A%taillÃ%A%e :

Nous vous proposons Ã%A% la location ce local commercial situÃ%A% sur la commune de Pont Sainte Marie.

Au pied de notre rÃ%A%sidence rÃ%A%cente de 2 Ã%A%tages, la superficie de 114 m<sup>2</sup> offre de multiples possibilitÃ%A%s grÃ%A%ce Ã%A% ses volumes.

Local en double vitrage avec rideau de fer, il bÃ%A%nÃ%A%ficie de 2 places de stationnement dont une PMR situÃ%A% devant le local.

Chauffage Ã%A%lectrique.

Pas de frais d'agence.

Les informations sur les risques auxquels ce bien est exposÃ%A% sont disponibles sur le site GÃ%A%orisques : .

Annonce visible sur <http://www.repimmo.com> sous la REF n°17140044

voir tous les dÃ%A%tails sur ce bien [http://www.repimmo.com/petite\\_annonces\\_immobiliere/17140044/appartement-location-pont\\_sainte\\_marie-10.php](http://www.repimmo.com/petite_annonces_immobiliere/17140044/appartement-location-pont_sainte_marie-10.php)

## Location Appartement TROYES ( Aube - 10 )

Surface : 26 m2

Nb piÃ%A%ces : 1 piÃ%A%ce

Charges : 29 €

Prix : 411 €/mois

RÃ%A%f : 20480014 -



### Description dÃ%A%taillÃ%A%e :

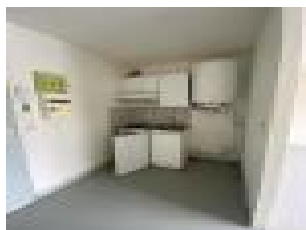
Venez visiter ce studio de 26 m<sup>2</sup> situÃ%A% dans une rÃ%A%sidence Ã%A%tudiante et jeune actif en face de Y SCHOOL Ã%A% TROYES. Ce logement comprend une entrÃ%A%e avec un placard de rangement, une piÃ%A%ce de vie de 19 m<sup>2</sup>, une cuisine semi-ouverte amÃ%A%nagÃ%A%e et Ã%A%quipÃ%A%e d'un rÃ%A%frigÃ%A%rateur, de plaques Ã%A%lectriques et d'une hotte et une salle d'eau avec WC.

Place de parking.

**PAS DE FRAIS D'AGENCE**

Les informations sur les risques auxquels ce bien est exposÃ%A% sont disponibles sur le site GÃ%A%orisques : .

Annonce visible sur <http://www.repimmo.com> sous la REF n°17140037



voir tous les dÃ%A%tails sur ce bien [http://www.repimmo.com/petite\\_annonces\\_immobiliere/17140037/appartement-location-troyes-10.php](http://www.repimmo.com/petite_annonces_immobiliere/17140037/appartement-location-troyes-10.php)

SOC ANONYME D HLM MON LOGIS

44 Avenue GÃ%A%NÃ%A%Ral Gallieni  
10300 SAINTE-SAVINE  
Tel : 03.25.73.94.94  
E-Mail : communication@mon-logis.fr

Catalogue PDF gÃ%A%nÃ%A%rÃ%A% par <http://www.repimmo.com>

## Location Appartement TROYES ( Aube - 10 )

Surface : 85 m2

Nb piÃ%A%ces : 4 piÃ%A%ces

Chambres : 3 chambres

Charges : 62 €

Prix : 807 €/mois

RÃ%A%f : 08170049 -



### Description dÃ%A%taillÃ%A%e :

Venez visiter cet appartement T4 au rez-de-chaussÃ%A%e dans une rÃ%A%sidence rÃ%A%cente proche de toutes commoditÃ%A%s.

Ce logement est composÃ%A% d'une cuisine ouverte avec un sÃ%A%jour, salle de bain ainsi que 3 chambres.

Chauffage individuel gaz

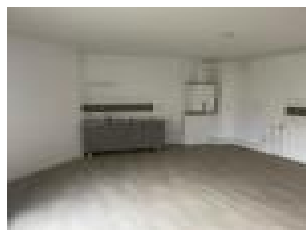
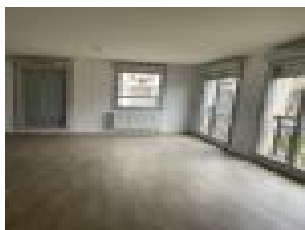
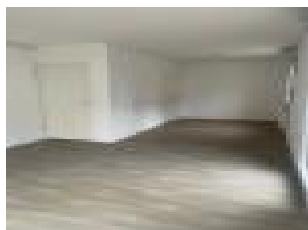
PossibilitÃ%A% de stationnement en supplÃ%A%ment.

N'hÃ%A%sitez Ã%A% pas me contacter pour une visite.

Pas de frais d'agence.

Les informations sur les risques auxquels ce bien est exposÃ%A% sont disponibles sur le site GÃ%A%orisques : .

Annonce visible sur <http://www.repimmo.com> sous la REF n°17104591



voir tous les dÃ%A%tails sur ce bien [http://www.repimmo.com/petite\\_annonces\\_immobiliere/17104591/appartement-location-troyes-10.php](http://www.repimmo.com/petite_annonces_immobiliere/17104591/appartement-location-troyes-10.php)

## Location Appartement TROYES ( Aube - 10 )

Surface : 69 m<sup>2</sup>

Nb pièces : 3 pièces

Chambres : 2 chambres

SDB : 1 salle de bains

Charges : 98 €

Prix : 705 €/mois

Réf : 04250011 -



### Description détaillée :

Situé à la limite Sainte Savine/Troyes dans une résidence calme, venez visiter cet appartement de 69m<sup>2</sup> situé au 3ème et dernier étage avec ascenseur.

Le logement est composé d'une entrée avec placard, une cuisine fermée, un salon, une salle de bain, un WC indépendant et deux chambres.

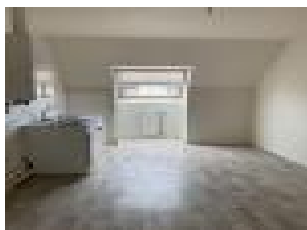
Chauffage individuel gaz.

N'hésitez à pas me contacter pour une visite.

Pas de frais d'agence.

Les informations sur les risques auxquels ce bien est exposé sont disponibles sur le site Géorisques : .

Annnonce visible sur <http://www.repimmo.com> sous la REF n°17099635



voir tous les détails sur ce bien [http://www.repimmo.com/petite\\_annonces\\_immobiliere/17099635/appartement-location-troyes-10.php](http://www.repimmo.com/petite_annonces_immobiliere/17099635/appartement-location-troyes-10.php)

## Location Appartement TROYES ( Aube - 10 )

Surface : 20 m2

Nb piÃ%A%ces : 1 piÃ%A%ce

SDB : 1 salle de bains

Charges : 34 €

Prix : 206 €/mois

RÃ%A%f : 07270018 -



### Description dÃ%A%taillÃ%A%e :

Dans une rÃ%A%sidence proche du centre-ville, venez visiter ce studio de 20m<sup>2</sup> situÃ%A% au 1er et dernier Ã%A%tage sans ascenseur.

Le logement est composÃ%A% d'une entrÃ%A%e avec une cuisine semi-ouverte sur le sÃ%A%jour, une salle de bain avec WC.

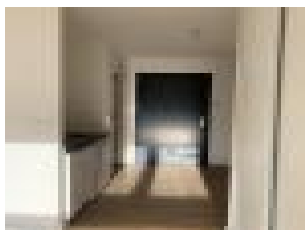
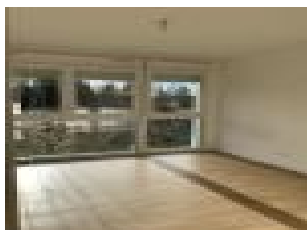
Chauffage individuel Ã%A%lectrique.

N'hÃ%A%sitez Ã%A% pas me contacter pour une visite.

Pas de frais d'agence.

Les informations sur les risques auxquels ce bien est exposÃ%A% sont disponibles sur le site GÃ%A%orisques : .

Annnonce visible sur <http://www.repimmo.com> sous la REF n°17099634



voir tous les dÃ%A%tails sur ce bien [http://www.repimmo.com/petite\\_annonces\\_immobiliere/17099634/appartement-location-troyes-10.php](http://www.repimmo.com/petite_annonces_immobiliere/17099634/appartement-location-troyes-10.php)

## Location Appartement TROYES ( Aube - 10 )

Surface : 93 m<sup>2</sup>

Nb pièces : 3 pièces

Chambres : 2 chambres

SDB : 1 salle de bains

Charges : 51 €

Prix : 596 €/mois

Réf : 02950108 -



### Description détaillée :

Dans une résidence située au pied de la gare, venez visiter cet appartement en duplex de 93m<sup>2</sup>, au 2<sup>ème</sup> et dernier étage sans ascenseur.

Au rez-de-chaussée, vous trouverez un salon/séjour de 35m<sup>2</sup> donnant sur un petit balcon, une cuisine fermée, un WC indépendant.

A l'étage, deux chambres et une salle de bain.

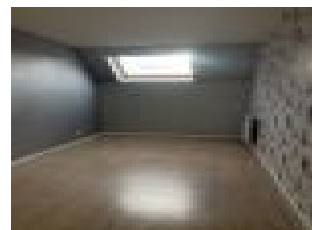
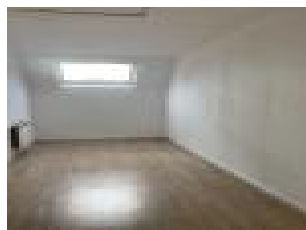
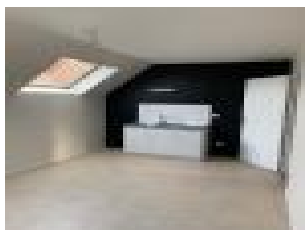
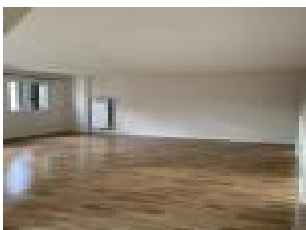
Stationnement au pied de la résidence

N'hésitez à pas me contacter pour une visite.

Pas de frais d'agence.

Les informations sur les risques auxquels ce bien est exposé sont disponibles sur le site Géorisques : .

Annnonce visible sur <http://www.repimmo.com> sous la REF n°17090242



voir tous les détails sur ce bien [http://www.repimmo.com/petite\\_annonces\\_immobiliere/17090242/appartement-location-troyes-10.php](http://www.repimmo.com/petite_annonces_immobiliere/17090242/appartement-location-troyes-10.php)



## Location Appartement TROYES ( Aube - 10 )

Surface : 85 m<sup>2</sup>

Nb piÃ%A%ces : 3 piÃ%A%ces

SDB : 1 salle de bains

Charges : 52 €

Prix : 953 €/mois

RÃ%A%f : 19900007 -



### Description dÃ%A%taillÃ%A%e :

Venez visiter ce superbe appartement type 3 de 85 m<sup>2</sup> situÃ%A% au cÃ%A%ur du centre-ville rue Urbain IV Ã%A% TROYES.

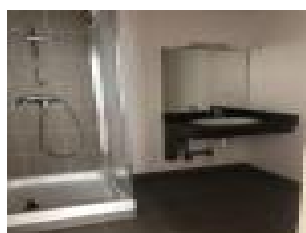
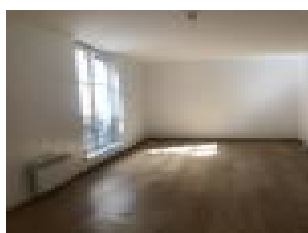
Ce logement comprend une entrÃ%A%e desservant une spacieuse piÃ%A%ce de vie avec cuisine ouverte de 35 m<sup>2</sup>, une suite parentale avec salle d'eau, un dÃ%A%gagement avec placards de rangement, une deuxiÃ%A%me chambre de 15m<sup>2</sup>, une salle de bains et un wc sÃ%A%parÃ%A%.

PossibilitÃ%A% de louer un garage.

**PAS DE FRAIS D'AGENCE.**

Les informations sur les risques auxquels ce bien est exposÃ%A% sont disponibles sur le site GÃ%A%orisques : .

Annonce visible sur <http://www.repimmo.com> sous la REF n°17069244



voir tous les dÃ%A%tails sur ce bien [http://www.repimmo.com/petite\\_annonces\\_immobiliere/17069244/appartement-location-troyes-10.php](http://www.repimmo.com/petite_annonces_immobiliere/17069244/appartement-location-troyes-10.php)

## Location Appartement TROYES ( Aube - 10 )

Surface : 62 m<sup>2</sup>

Nb piÃ%A%ces : 2 piÃ%A%ces

Chambres : 1 chambre

Charges : 39 €

Prix : 567 €/mois

RÃ%A%f : 08390003 -



### Description dÃ%A%taillÃ%A%e :

A louer spacieux appartement type 2 de 62 m<sup>2</sup> situÃ%A% dans une rÃ%A%sidence de charme rue Larivey au c?ur du centre-ville de Troyes.

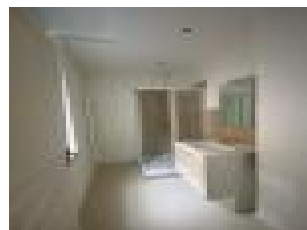
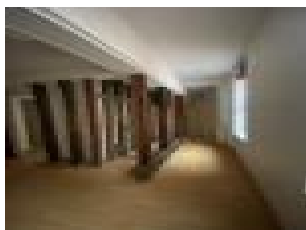
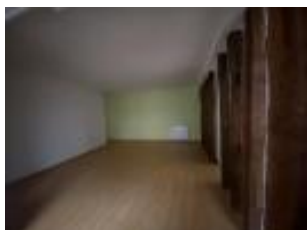
Ce logement comprend une entrÃ%A%e avec placard donnant sur une spacieuse piÃ%A%ce de vie de 25 m<sup>2</sup>, une cuisine, une chambre avec placards de rangement, une salle d'eau et un wc sÃ%A%parÃ%A%.

Chauffage individuel Ã%A%lectrique.

**PAS DE FRAIS D'AGENCE.**

Les informations sur les risques auxquels ce bien est exposÃ%A% sont disponibles sur le site GÃ%A%orisques : .

Annonce visible sur <http://www.repimmo.com> sous la REF n°17031072



voir tous les dÃ%A%tails sur ce bien [http://www.repimmo.com/petite\\_annonces\\_immobiliere/17031072/appartement-location-troyes-10.php](http://www.repimmo.com/petite_annonces_immobiliere/17031072/appartement-location-troyes-10.php)

## Location Appartement TROYES ( Aube - 10 )

Surface : 24 m2

Nb piÃ%A%ces : 1 piÃ%A%ce

Charges : 36 €

Prix : 383 €/mois

RÃ%A%f : 19550043 -



### Description dÃ%A%taillÃ%A%e :

A louer studio de 24 m<sup>2</sup> situÃ%A% dans une rÃ%A%sidence calme et sÃ%A%curisÃ%A%e boulevard du 14 Juillet Ã%A% TROYES.

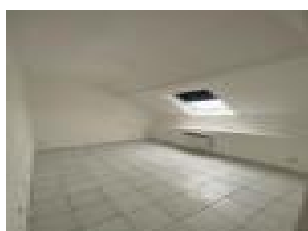
Ce logement comprend une entrÃ%A%e avec placard, une piÃ%A%ce de vie, une petite cuisine et une salle d'eau avec WC.

Chauffage individuel gaz.

PAS DE FRAIS D'AGENCE.

Les informations sur les risques auxquels ce bien est exposÃ%A% sont disponibles sur le site GÃ%A%orisques : .

Annonce visible sur <http://www.repimmo.com> sous la REF n°17031062



voir tous les dÃ%A%tails sur ce bien [http://www.repimmo.com/petite\\_annonces\\_immobiliere/17031062/appartement-location-troyes-10.php](http://www.repimmo.com/petite_annonces_immobiliere/17031062/appartement-location-troyes-10.php)

## Location Appartement PONT-SAINTE-MARIE ( Aube - 10 )

Surface : 50 m2

Nb piÃ%A%ces : 2 piÃ%A%ces

SDB : 1 salle de bains

Charges : 124 €

Prix : 541 €/mois

RÃ%A%f : 02070029 -



### Description dÃ%A%taillÃ%A%e :

Appartement type 2 disponible rue Claude Debussy

Nos logements sont Ã%A%quipÃ%A%s d'une piÃ%A%ce de sÃ%A%jour avec balcon, d'une cuisine fermÃ%A%e, de chambres fermÃ%A%es, d'une salle de bain avec toilette sÃ%A%parÃ%A%e ainsi qu'un placard de rangement.

Une cave rattachÃ%A%e au logement est accessible.

ProximitÃ%A% Rocade

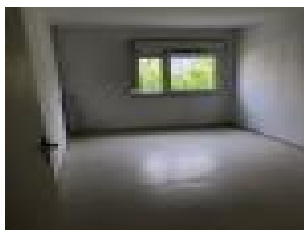
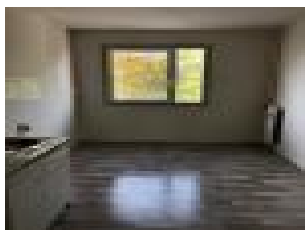
Bus N° 1

Ecole Maternelle et Primaire SARRAIL ET JEAN JAURES

CollÃ%A%ge EUREKA

Les informations sur les risques auxquels ce bien est exposÃ%A%e sont disponibles sur le site GÃ%A%orisques : .

Annonce visible sur <http://www.repimmo.com> sous la REF n°16984861



voir tous les dÃ%A%tails sur ce bien [http://www.repimmo.com/petite\\_annonces\\_immobiliere/16984861/appartement-location-pont\\_sainte\\_marie-10.php](http://www.repimmo.com/petite_annonces_immobiliere/16984861/appartement-location-pont_sainte_marie-10.php)

## Location Appartement TROYES ( Aube - 10 )

Surface : 67 m<sup>2</sup>

Nb pièces : 3 pièces

Chambres : 2 chambres

SDB : 1 salle de bains

Charges : 160 €

Prix : 634 €/mois

Réf : 00400075 -



### Description détaillée :

Dans une résidence calme, venez visiter cet appartement de 67m<sup>2</sup> situé au 2<sup>ème</sup> étage sans ascenseur.

Ce logement est composé d'un salon/séjour de 23m<sup>2</sup> donnant sur un petit balcon, une cuisine fermée, une salle de bain, un WC indépendant, un cellier, deux chambres.

Chauffage collectif.

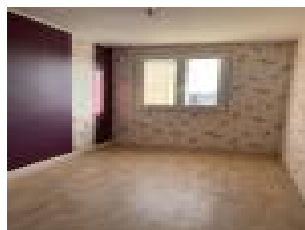
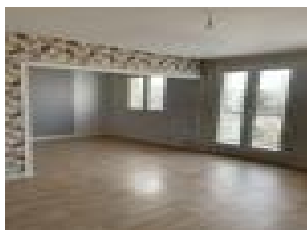
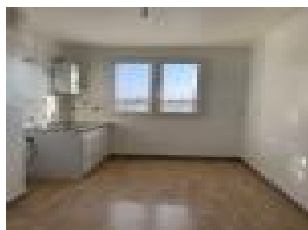
Place de parking libre dans la résidence.

N'hésitez à pas me contacter pour une visite.

Pas de frais d'agence.

Les informations sur les risques auxquels ce bien est exposé sont disponibles sur le site Géorisques : .

Annnonce visible sur <http://www.repimmo.com> sous la REF n°16984858



voir tous les détails sur ce bien [http://www.repimmo.com/petite\\_annonces\\_immobiliere/16984858/appartement-location-troyes-10.php](http://www.repimmo.com/petite_annonces_immobiliere/16984858/appartement-location-troyes-10.php)

## Location Appartement TROYES ( Aube - 10 )

Surface : 100 m2

Nb piÃ%A%ces : 4 piÃ%A%ces

Chambres : 3 chambres

SDB : 1 salle de bains

Charges : 270 €

Prix : 960 €/mois

RÃ%A%f : 07230009 -



### Description dÃ%A%taillÃ%A%e :

Dans rÃ%A%sidence rÃ%A%cente, bel appartement lumineux Ã%A% double entrÃ%A%e au 3Ã%A%me et dernier Ã%A%tage de la rÃ%A%sidence.

Il se compose d'une entrÃ%A%e avec placard, d'un salon sÃ%A%jour Ã%A%quipÃ%A% d'une grande terrasse et d'une cuisine ouverte.

Un couloir dessert cÃ%A%tÃ%A% nuit trois chambres, une salle de bain et une salle de douche.

ProximitÃ%A% commerces

Carrefour market au pied de la rÃ%A%sidence

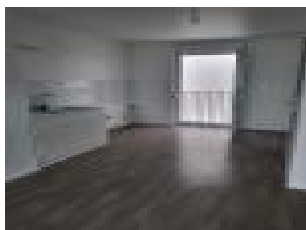
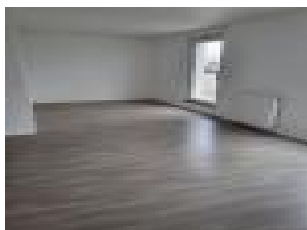
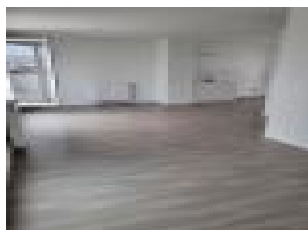
ProximitÃ%A% rocade

Visiophone

PossibilitÃ%A% d'une place de parking en sous-terrain

Les informations sur les risques auxquels ce bien est exposÃ%A% sont disponibles sur le site GÃ%A%orisques : .

Annonce visible sur <http://www.repimmo.com> sous la REF n°16984855



voir tous les dÃ%A%tails sur ce bien [http://www.repimmo.com/petite\\_annonces\\_immobiliere/16984855/appartement-location-troyes-10.php](http://www.repimmo.com/petite_annonces_immobiliere/16984855/appartement-location-troyes-10.php)

## Location Appartement TROYES ( Aube - 10 )

Surface : 68 m2

Nb piÃ%A%ces : 3 piÃ%A%ces

Chambres : 2 chambres

SDB : 1 salle de bains

Charges : 192 €

Prix : 839 €/mois

RÃ%A%f : 07230057 -



### Description dÃ%A%taillÃ%A%e :

Dans rÃ%A%sidence rÃ%A%cente, bel appartement lumineux disposant d'une belle entrÃ%A%e avec placard, d'un sÃ%A%jour avec cuisine ouverte donnant sur un balcon. Deux chambres spacieuses, un cagibi, une salle de bain avec douche Ã%A% l'italienne et un WC sÃ%A%parÃ%A%.

PossibilitÃ%A% d'avoir une place de parking en souterrain.

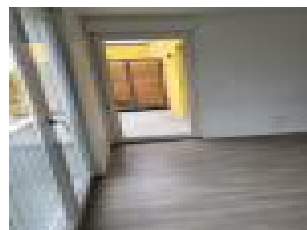
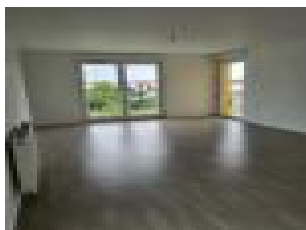
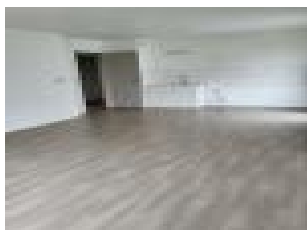
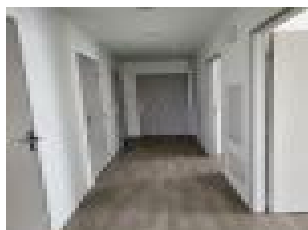
ProximitÃ%A% commerces

ProximitÃ%A% rocade

Bus N° 6

Les informations sur les risques auxquels ce bien est exposÃ%A% sont disponibles sur le site GÃ%A%orisques : .

Annonce visible sur <http://www.repimmo.com> sous la REF n°16984853



voir tous les dÃ%A%tails sur ce bien [http://www.repimmo.com/petite\\_annonces\\_immobiliere/16984853/appartement-location-troyes-10.php](http://www.repimmo.com/petite_annonces_immobiliere/16984853/appartement-location-troyes-10.php)

## Location Appartement TROYES ( Aube - 10 )

Surface : 82 m2

Nb piÃ%A%ces : 3 piÃ%A%ces

Chambres : 2 chambres

SDB : 1 salle de bains

Charges : 54 €

Prix : 640 €/mois

RÃ%A%f : 08590006 -



### Description dÃ%A%taillÃ%A%e :

Dans une rÃ%A%sidence rÃ%A%cente, venez visiter cet appartement de 82m<sup>2</sup> situÃ%A% au 1er Ã%A%tage sans ascenseur.

Le logement est composÃ%A% d'une entrÃ%A%e avec placard desservant un sÃ%A%jour, une cuisine fermÃ%A%e, une salle de bain, un WC indÃ%A%pendant et deux chambres.

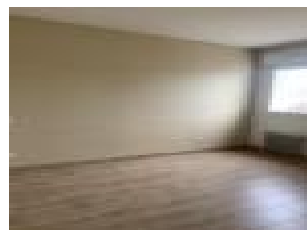
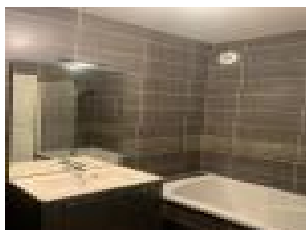
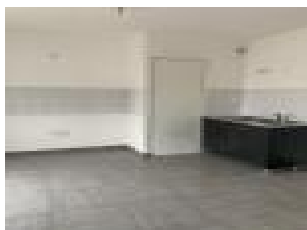
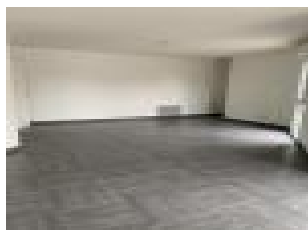
Chauffage individuel Ã%A%lectrique.

N'hÃ%A%sitez Ã%A% pas me contacter pour une visite.

Pas de frais d'agence.

Les informations sur les risques auxquels ce bien est exposÃ%A% sont disponibles sur le site GÃ%A%orisques : .

Annnonce visible sur <http://www.repimmo.com> sous la REF n°16923340



voir tous les dÃ%A%tails sur ce bien [http://www.repimmo.com/petite\\_annonces\\_immobiliere/16923340/appartement-location-troyes-10.php](http://www.repimmo.com/petite_annonces_immobiliere/16923340/appartement-location-troyes-10.php)



SOC ANONYME D HLM MON LOGIS

44 Avenue GÃ%A%NÃ%A%Ral Gallieni  
10300 SAINTE-SAVINE  
Tel : 03.25.73.94.94  
E-Mail : communication@mon-logis.fr

Catalogue PDF gÃ%A%nÃ%A%rÃ%A% par <http://www.repimmo.com>

## Location Appartement PLANCY-L'ABBAYE ( Aube - 10 )

Surface : 94 m<sup>2</sup>

Nb piÃ%A%ces : 4 piÃ%A%ces

Chambres : 3 chambres

SDB : 1 salle de bains

Charges : 57 €

Prix : 795 €/mois

RÃ%A%f : 07820017 -



### Description dÃ%A%taillÃ%A%e :

Bel appartement dans rÃ%A%sidence calme et sÃ%A%curisÃ%A%e. Le logement dispose d'un beau salon trÃ%A%s lumineux, 3 chambres, une cuisine, d'une salle de bain avec baignoire. Cour intÃ%A%rieure

Chauffage individuel gaz.

Il est situÃ%A% au 1<sup>er</sup> Ã%A%tage.

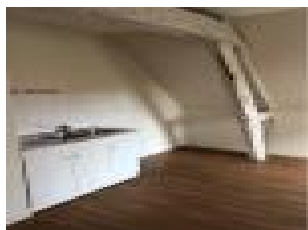
Le logement est disponible de suite.

Proche de la Marne

A 15 minutes d'Arcis sur Aube et MÃ%A%ry sur seine et Anglure, 25 minutes de Romilly et FÃ%A%re champenoise.

Les informations sur les risques auxquels ce bien est exposÃ%A% sont disponibles sur le site GÃ%A%orisques : .

Annonce visible sur <http://www.repimmo.com> sous la REF n°16923334



voir tous les dÃ%A%tails sur ce bien [http://www.repimmo.com/petite\\_annonces\\_immobiliere/16923334/appartement-location-plancy\\_l\\_abbaye-10.php](http://www.repimmo.com/petite_annonces_immobiliere/16923334/appartement-location-plancy_l_abbaye-10.php)

SOC ANONYME D HLM MON LOGIS

44 Avenue GÃ%A%NÃ%A%Ral Gallieni  
10300 SAINTE-SAVINE  
Tel : 03.25.73.94.94  
E-Mail : communication@mon-logis.fr

Catalogue PDF gÃ%A%nÃ%A%rÃ%A% par <http://www.repimmo.com>

## Location Appartement SENS ( Yonne - 89 )

Surface : 35 m2

Nb piÃ%A%ces : 1 piÃ%A%ce

Charges : 42 €

Prix : 501 €/mois

RÃ%A%f : 20730013 -



### Description dÃ%A%taillÃ%A%e :

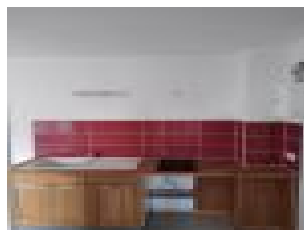
Nous mettons Ã%A% la location ce trÃ%A%s joli et trÃ%A%s lumineux T1.

Appartement trÃ%A%s fonctionnel situÃ%A% au 4Ã%A%me Ã%A%tage avec ascenseur, dans rÃ%A%sidence trÃ%A%s calme.

Plus d'informations par mail.

Les informations sur les risques auxquels ce bien est exposÃ%A% sont disponibles sur le site GÃ%A%orisques : .

Annnonce visible sur <http://www.repimmo.com> sous la REF n°16880184



voir tous les dÃ%A%tails sur ce bien [http://www.repimmo.com/petite\\_annonces\\_immobiliere/16880184/appartement-location-sens-89.php](http://www.repimmo.com/petite_annonces_immobiliere/16880184/appartement-location-sens-89.php)

## Location Appartement TROYES ( Aube - 10 )

Surface : 75 m<sup>2</sup>

Nb pièces : 3 pièces

Chambres : 2 chambres

SDB : 1 salle de bains

Charges : 47 €

Prix : 712 €/mois

Réf : 10470004 -



### Description détaillée :

Dans une résidence récente et sécurisée, venez visiter cet appartement de 75m<sup>2</sup> situé au 1er étage. Ce logement est composé d'une cuisine ouverte donnant sur un séjour avec balcon, une salle de bain, un WC indépendant, un cellier, deux chambres dont une avec placard.

Chauffage individuel Gaz.

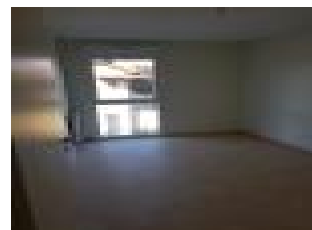
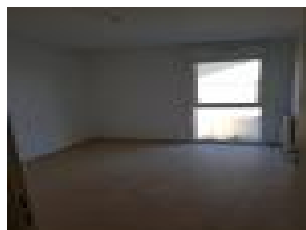
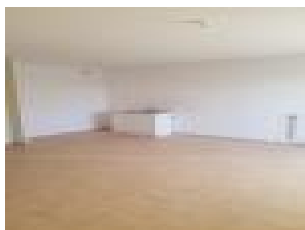
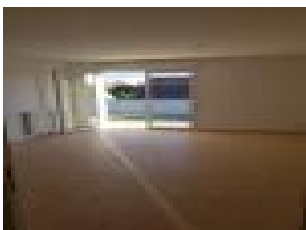
Place de parking en supplément dans la résidence.

N'hésitez à pas me contacter pour une visite.

Pas de frais d'agence.

Les informations sur les risques auxquels ce bien est exposé sont disponibles sur le site Géorisques : .

Annnonce visible sur <http://www.repimmo.com> sous la REF n°16815658



voir tous les détails sur ce bien [http://www.repimmo.com/petite\\_annonces\\_immobiliere/16815658/appartement-location-troyes-10.php](http://www.repimmo.com/petite_annonces_immobiliere/16815658/appartement-location-troyes-10.php)