

CURUTCHET IMMO

3, Rue du Palais de Justice 64120 SAINT-PALAIS

Tel : 06.17.96.30.89

E-Mail : jonathan@curutchet-immo.fr

Location Appartement SAINT-PALAIS (Pyrenees atlantiques - 64)

Surface : 68 m2

Surface séjour : 25 m2

Nb pièces : 3 pièces

Chambres : 2 chambres

Charges : 10 €

Prix : 550 €/mois

Réf : G-0147 -



Description détaillée :

Situé à Saint Palais, cet appartement rénové vous attend au 1er étage d'une petite résidence de seulement trois logements. Trois atouts majeurs caractérisent ce bien : sa localisation idéale près de toutes les commodités, sa climatisation réversible pour un confort optimal en toutes saisons, et sa place de parking privative, assurant facilité et sécurité.

Ce logement lumineux de 68 m2 se compose d'un palier accueillant, d'un séjour spacieux, d'une cuisine ouverte moderne et équipée (avec plaque, hotte et four), d'une salle d'eau fonctionnelle et de deux chambres dotées de nombreux placards pour un rangement maximal. L'appartement inclut également une place de parking dédiée.

Les dépenses annuelles d'énergie pour un usage standard sont estimées entre 954 et 1290 EUR (année de référence : 2021). Pour plus de détails sur les risques liés à ce bien, consultez le site Géorisques : .

N'hésitez pas à contacter notre équipe pour planifier une visite et découvrir tous les avantages de cet appartement.

Annnonce visible sur <http://www.repimmo.com> sous la REF n°17324617



voir tous les détails sur ce bien http://www.repimmo.com/petite_annonces_immobiliere/17324617/appartement-location-saint_palais-64.php

Vente Immeuble SAINT-PALAIS (Pyrenees atlantiques - 64)

Surface : 595 m²

Nb pièces : 23 pièces

Prix : 720000 €

Réf : 0245 -



Description détaillée :

Niché au centre de Saint Palais, ce complexe immobilier se présente à vous dans une vente interactive inédite le 06 mai à 20h30, avec un prix de départ fixé à 720 000EUR et des paliers de 7000EUR. Une occasion rêvée de s'investir dans une propriété de choix au Pays Basque.

Le complexe, s'élevant sur quatre niveaux et comprenant un bâtiment principal (bâtiment A) et un bâtiment annexe (bâtiment B), englobe des locaux commerciaux variés et des appartements résidentiels. Au rez-de-chaussée, face à une place animée, trois locaux commerciaux (un restaurant avec espace bar, une boutique de vêtements, et un salon de coiffure) attirent l'attention, chacun avec son propre bail commercial, promettant une rare opportunité d'investissement dans un secteur dynamique.

L'ensemble abrite des appartements de différentes configurations, du T2 entièrement rénové au T5, offrant une large gamme d'options de vie. Certains appartements, actuellement libre de bail, requièrent une rénovation pour satisfaire les standards modernes de confort et d'énergie, offrant une excellente opportunité de personnalisation ou d'investissement dans un projet de rénovation valorisant. Une option de création de copropriété et de revente de l'un des appartements après rénovation est également envisageable !

Bien que déjà attractif, le complexe détient un potentiel considérable grâce aux possibilités de rénovation et d'amélioration énergétique. Les appartements libres, les parties communes, et la cour arrière offrent un champ d'action pour valoriser davantage ce patrimoine, en améliorant son efficacité énergétique et son esthétique.

Ce complexe représente une opportunité exceptionnelle pour les investisseurs avisés, combinant revenus locatifs immédiats et potentiel de valorisation à long terme. Son emplacement de choix au coeur de Saint Palais en fait une propriété particulièrement attrayante pour une diversité d'usages et de projets.

Que vous re

Annnonce visible sur <http://www.repimmo.com> sous la REF n°17303981

voir tous les détails sur ce bien http://www.repimmo.com/petite_annonces_immobiliere/17303981/immeuble-a_vendre-saint_palais-64.php

Vente Immeuble TARDETS-SORHOLUS (Pyrenees atlantiques - 64)

Surface : 705 m2

Nb pièces : 25 pièces

Prix : 559000 €

Réf : 0243 -



Description détaillée :

Saisissez l'opportunité unique d'investir dans un immeuble du 19ème siècle, fusionnant avec élégance le charme historique et les équipements modernes, situé dans le village de Tardets-Sorholus, à proximité de Mauléon Licharre. Avec la fibre optique déjà installée, cet immeuble promet une connectivité de premier ordre, un critère de plus en plus recherché par les locataires contemporains. Ses points forts : stabilité de revenus locatifs, travaux déjà effectués, possibilité de diversification de portefeuille.

L'architecture remarquable de cet immeuble, soulignée par un escalier en bois distingué par les Architectes de France, offre un attrait indéniable qui transcende le temps. Les efforts continus d'amélioration de la performance énergétique et le projet de ravalement des menuiseries extérieures représentent un engagement envers la valeur à long terme de votre investissement. Cette immeuble comprend 7 appartements, tous loués, et deux locaux commerciaux, permettant de garantir des revenus stables.

Chaque appartement de cet immeuble offre un profil unique de rentabilité :

Duplex avec Cave : Un appartement de plus de 100m2, véritable perle rare pour les familles cherchant de l'espace.

6 Appartements T2 et T3 : De la vue imprenable sur le Saison à des cuisines récemment rénovées, ces unités varient en taille et en caractéristiques, répondant à un large éventail de besoins locatifs et optimisant les opportunités de revenus. L'un d'entre eux offre également un balcon donnant sur le Saison à l'arrière, caractéristique de choix pour les locataires.

L'immeuble comprend également un local commercial avec un potentiel de rénovation important, et un second local actuellement loué, ajoutant une source de revenus diversifiée à cet investissement immobilier.

Le local actuellement libre de tout bail peut également être transformé en appartement supplémentaire.

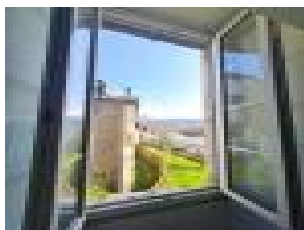
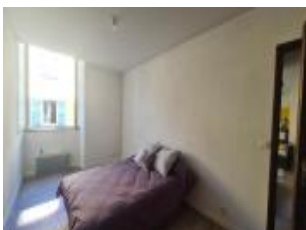
Les revenus mensuels hors charges s'élèvent à 3283.77EUR.

Cet immeu

CURUTCHET IMMO
3, Rue du Palais de Justice
64120 SAINT-PALAIS
Tel : 06.17.96.30.89
E-Mail : jonathan@curutchet-immo.fr

Catalogue PDF généré
par <http://www.repimmo.com>

Annonce visible sur <http://www.repimmo.com> sous la REF n°17303980



voir tous les détails sur ce bien http://www.repimmo.com/petite_annonces_immobiliere/17303980/immeuble-a_vendre-tardets_sorholus-64.php

Location Appartement SAINT-PALAIS (Pyrenees atlantiques - 64)

Surface : 63 m²

Nb pièces : 3 pièces

Chambres : 2 chambres

Charges : 10 €

Prix : 540 €/mois

Réf : G-164 -



Description détaillée :

Au deuxième étage d'une résidence située au coeur de Saint Palais, cet appartement de 63 M² de surface habitable très lumineux présente de nombreux avantages.

Ses points forts : sa situation, sa place de parking et sa cave.

Le logement comprend une belle pièce de vie de 21 m² ouverte sur une cuisine moderne avec de nombreux rangements, un plan bar, plaque induction, hotte, réfrigérateur avec compartiment congélateur, une salle d'eau fonctionnelle avec douche, vasque, wc et rangements et deux chambres de 12 et 11 M² avec placards.

Le bien détient en plus une place de parking ainsi qu'une cave. Appartement disponible début juillet.

N'hésitez pas à nous contacter pour une visite !

DPE Ancienne Version. Montant estimé des dépenses annuelles d'énergie pour un usage standard : 642EUR. Année de référence : 2015.

Les informations sur les risques auxquels ce bien est exposé sont disponibles sur le site Géorisques :

Annnonce visible sur <http://www.repimmo.com> sous la REF n°17296222



voir tous les détails sur ce bien http://www.repimmo.com/petite_annonces_immobiliere/17296222/appartement-location-saint_palais-64.php

Location Appartement SAINT-PALAIS (Pyrenees atlantiques - 64)

Surface : 50 m2

Nb pièces : 3 pièces

Chambres : 2 chambres

SDB : 1 salle de bains

Charges : 20 €

Prix : 450 €/mois

Réf : G-0010-01 -



Description détaillée :

Dans Saint-Palais (64120), cet appartement T3 de 50m2 au 2eme étage d'un immeuble est situé proche des commerces, des établissements scolaires et de toutes commodités et bénéficie d'un emplacement privatif pour un véhicule.

Ses points forts: sa luminosité, sa localisation et son parking.

L'appartement détient une entrée desservant une pièce de vie avec coin cuisine, une salle de bain, un wc et 2 chambres.

Le logement bénéficie en plus d'une place de parking privative.

Montant estimé des dépenses annuelles d'énergie pour un usage standard : entre 1077 et 1457 EUR. Année de référence : 2021.

Les informations sur les risques auxquels ce bien est exposé sont disponibles sur le site Géorisques : .

Notre équipe est à votre écoute pour une visite.

Annnonce visible sur <http://www.repimmo.com> sous la REF n°17288112



voir tous les détails sur ce bien http://www.repimmo.com/petite_annonces_immobiliere/17288112/appartement-location-saint_palais-64.php

Location Appartement SAINT-PALAIS (Pyrenees atlantiques - 64)

Surface : 25 m²

Nb pièces : 1 pièce

Charges : 10 €

Prix : 310 €/mois

Réf : G-0195 -



Description détaillée :

A 2 minutes du centre ville de St Palais, ce joli studio vient d'être récemment rénové.

Ses points forts : sa récente rénovation, son emplacement ets a luminosité.

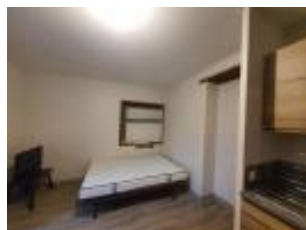
Le bien comprend une entrée desservant une pièce de vie avec cuisine équipée et ouverte ainsi qu'une salle d'eau et un wc séparé.

Le tout bénéficie en plus d'une place de parking privative.

Montant estimé des dépenses annuelles d'énergie pour un usage standard : entre 720EUR et 974EUR. Année de référence : 2021. Les informations sur les risques auxquels ce bien est exposé sont disponibles sur le site Géorisques :

Nous restons à votre disposition pour tout renseignements complémentaires !

Annnonce visible sur <http://www.repimmo.com> sous la REF n°17288111



voir tous les détails sur ce bien http://www.repimmo.com/petite_annonces_immobiliere/17288111/appartement-location-saint_palais-64.php

Vente Maison SAINT-PALAIS (Pyrenees atlantiques - 64)

Surface : 122 m2

Surface terrain : 2183 m2

Nb pièces : 5 pièces

Chambres : 4 chambres

Année de construction : 1980

Prix : 399000 €

Réf : 0241-01 -



Description détaillée :

Plongez au coeur du Pays Basque avec cette villa, située à seulement 2 minutes du centre-ville de St Palais. Cette demeure construite en 1980, se dresse fièrement sur trois niveaux, offrant une alliance parfaite entre le cachet traditionnel basque et des améliorations de qualité récentes. Elle représente le choix idéal pour ceux à la recherche d'un bien unique, mêlant histoire et modernité. Dès l'entrée, le rez-de-jardin dévoile son agencement pensé pour le bien-être, avec une cuisine séparée, entièrement équipée et rénovée, captant la douce lumière matinale. Le salon/salle à manger en L de 40 m2, avec sa cheminée avec insert moderne, promet des moments de partage chaleureux. L'ajout d'une chambre avec salle d'eau et d'un WC indépendant suspendu renforce la fonctionnalité de ce niveau. La véranda, rénovée, avec cuisine d'été, offre une vue champêtre et des instants de détente mémorables. À l'étage, la distribution est pensée pour le bien-être, avec trois chambres pourvues de placards dont deux ouvrant sur un balcon commun. Une salle d'eau modernisée est également présente. Il est à préciser que ce niveau accueille des combles aménageables d'environ 30m2 offrant à la fois de l'espace et du potentiel d'aménagement supplémentaire ! Le jardin soigneusement aménagé, avec sa piscine hors sol et son abri voiture, offre un cadre de vie extérieur idéal pour les loisirs et la détente en famille ou entre amis. L'engagement vers une transition énergétique est manifeste avec l'installation d'une chaudière à pellets moderne, la rénovation électrique et plomberie, et l'intégration de cellules photovoltaïques. Ces améliorations traduisent un équilibre recherché entre confort moderne et respect de l'environnement. Cette villa représente une opportunité rare de posséder un bien d'exception au Pays Basque, combinant histoire, modernité, et engagement



voir tous les détails sur ce bien http://www.repimmo.com/petite_annonces_immobiliere/17284460/maison-a_vendre-saint_palais-64.php

Location Appartement SAINT-PALAIS (Pyrenees atlantiques - 64)

Surface : 33 m2

Nb pièces : 2 pièces

Chambres : 1 chambre

Charges : 25 €

Prix : 440 €/mois

Réf : G-237 -



Description détaillée :

Appartement T2 au 1er étage d'une petite résidence au centre ville de Saint Palais.

Ses point forts : appartement lumineux, situation centre ville et petite cave.

Le bien comprend un pièce de vie lumineuse donnant sur la rue principale avec cuisine équipée (plaque, hotte, four, frigo), une grande chambre avec placard et une salle d'eau avec wc.

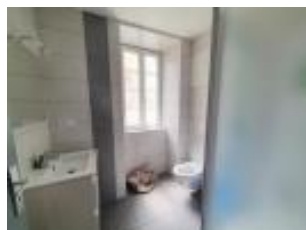
Le tout a été récemment rénové.

Montant estimé des dépenses annuelles d'énergie pour un usage standard : entre 752EUR et 1018EUR. Année de référence : 2021.

Les informations sur les risques auxquels ce bien est exposé sont disponibles sur le site Géorisques :

N'hésitez pas à nous contacter pour venir visiter ce bien qui n'attend que vous.

Annonce visible sur <http://www.repimmo.com> sous la REF n°17278429



voir tous les détails sur ce bien http://www.repimmo.com/petite_annonces_immobiliere/17278429/appartement-location-saint_palais-64.php

Location Appartement SAINT-PALAIS (Pyrenees atlantiques - 64)

Surface : 19 m2

Nb pièces : 1 pièce

Prix : 350 €/mois

Réf : G-0001 -



Description détaillée :

A proximité des commerces et des établissements scolaires, dans une petite copropriété sécurisée, un studio de 19 m2 entièrement rénové avec une place de parking.

Les points forts: la proximité des commodités, la fonctionnalité, place de stationnement sécurisée.

Studio de 19 m2 comprenant une pièce principale lumineuse avec une kitchenette aménagée et partiellement équipée (plaque vitrocéramique et hotte).

Une salle d'eau moderne et fonctionnelle.

Une place de parking.

Montant estimé des dépenses annuelles d'énergie pour un usage standard : entre 603EUR et 815EUR. Année de référence : 2021. Les informations sur les risques auxquels ce bien est exposé sont disponibles sur le site Géorisques :

L'équipe reste à votre disposition pour tout complément d'informations.

Annonce visible sur <http://www.repimmo.com> sous la REF n°17250822



voir tous les détails sur ce bien http://www.repimmo.com/petite_annonces_immobiliere/17250822/appartement-location-saint_palais-64.php

Location Appartement SAINT-PALAIS (Pyrenees atlantiques - 64)

Surface : 38 m2

Nb pièces : 2 pièces

Chambres : 1 chambre

SDB : 1 salle de bains

Charges : 40 €

Prix : 490 €/mois

Réf : L-0175 -



Description détaillée :

Bel appartement de 38 m2 neuf situé au deuxième étage d'une résidence entièrement rénovée au centre ville de SAINT PALAIS.

Ses points forts : sa luminosité et sa situation.

L'entrée ouvre sur une pièce de vie lumineuse et une cuisine aménagée et équipée (plaque, hotte aspirante, four). La chambre claire dispose de grands volumes et de placards dressing. La salle de bain fonctionnelle est composée d'une baignoire et d'un meuble vasque.

La location d'une place de parking privative est possible à proximité.

Montant estimé des dépenses annuelles d'énergie pour un usage standard : 865EUR et 1171EUR. Année de référence : 2021. Les informations sur les risques auxquels ce bien est exposé sont disponibles sur le site Géorisques :

L'équipe Curutchet Immo est à votre disposition pour tout renseignements. Appartement disponible mi juin.

Annonce visible sur <http://www.repimmo.com> sous la REF n°17250821



voir tous les détails sur ce bien http://www.repimmo.com/petite_annonces_immobiliere/17250821/appartement-location-saint_palais-64.php

Location Appartement PAGOLLE (Pyrenees atlantiques - 64)

Surface : 108 m2

Nb pièces : 4 pièces

Chambres : 3 chambres

SDB : 1 salle de bains

Charges : 40 €

Prix : 710 €/mois

Réf : G-0116 -



Description détaillée :

Découvrez le charme de la vie en campagne dans cet appartement en duplex de 108 m2, idéalement situé à Pagolle (64120), à seulement 15 minutes de Saint-Palais, 18 minutes de Mauléon, et 28 minutes de Saint Jean Pied de Port. Ce bien, loué meublé, se situe dans une maison divisée en 3 logements.

L'appartement s'ouvre sur une pièce de vie accueillante et chaleureuse donnant accès vers une cuisine équipée (plaque, hotte, lave-vaisselle et réfrigérateur) séparée avec coin salle à manger et une salle d'eau avec wc. A l'étage, un dégagement mène à 3 chambres et une salle de bain avec baignoire.

À l'extérieur, une place de stationnement dédiée vous attend, tandis que les espaces verts communs et la piscine invitent à la détente et au divertissement.

Montant estimé des dépenses annuelles d'énergie pour un usage standard : environ 931EUR. Année de référence : 2015.

Les informations sur les risques auxquels ce bien est exposé sont disponibles sur le site Géorisques : .

N'hésitez pas à nous contacter pour plus de renseignements.

Annnonce visible sur <http://www.repimmo.com> sous la REF n°17205248



voir tous les détails sur ce bien http://www.repimmo.com/petite_annonces_immobiliere/17205248/appartement-location-pagolle-64.php

Location Local commercial NAVARRENX (Pyrenees atlantiques - 64)

Surface : 115 m2

Prix : 10200 €/an

Réf : L-LOC -



Description détaillée :

Ce local commercial est situé au coeur du bourg de Navarrenx.

L'entrée est mise en valeur par une vitrine attrayante, accessible via trois marches, offrant une visibilité optimale et invitant les clients à entrer. Pour les personnes à mobilité réduite, un accès handicapé est aménagé, assurant ainsi l'accueil de tous les clients.

Le bien s'étend sur une surface totale de 115 m2, principalement répartie en une pièce principale spacieuse de 100 m2. Cette dernière est équipée de deux cabines d'essayage. La configuration de l'espace permet une grande flexibilité dans l'aménagement et l'utilisation. À l'arrière, se trouvent deux bureaux distincts.

L'autre bureau intègre un sanitaire, ajoutant un aspect pratique essentiel pour le personnel. Ces bureaux peuvent servir d'espace administratif ou de zone de stockage supplémentaire. Le chauffage électrique est à brancher par prise, et offre une solution flexible pour maintenir une température agréable au sein du local. La présence de la fibre optique est également un atout majeur, garantissant une connexion internet rapide et fiable.

Le local bénéficie d'un parking public à proximité, un avantage considérable pour les clients et les employés, facilitant l'accès et le stationnement.

Les informations sur les risques auxquels ce bien est exposé sont disponibles sur le site Géorisques : .

N'hésitez pas à nous contacter pour plus de renseignements.

Annnonce visible sur <http://www.repimmo.com> sous la REF n°17155583



voir tous les détails sur ce bien http://www.repimmo.com/petite_annonces_immobiliere/17155583/local_commercial-location-navarrenx-64.php

Vente Prestige SAINT-PALAIS (Pyrenees atlantiques - 64)

Surface : 200 m2

Surface terrain : 1492 m2

Nb pièces : 7 pièces

Chambres : 6 chambres

SDB : 2 salles de bains

Année de construction : 1983

Prix : 345000 €

Réf : 0236 -



Description détaillée :

Une belle opportunité s'offre à vous, avec la possibilité d'ajuster votre offre pour concrétiser votre projet de vie.

Découvrez cette propriété située à une dizaine de minutes de Saint Palais et de toutes les commodités. Ce lieu offre une combinaison parfaite de tranquillité rurale et d'accès facile aux commodités, un cadre idéal pour ceux qui cherchent une vie paisible à proximité des services essentiels. Ses points forts : maison prête à habiter, vue Pyrénées, localisation calme. L'intérieur accueille une pièce de vie spacieuse et lumineuse composée d'un double salon. La cuisine ouverte, moderne et équipée, s'ouvre sur cette grande pièce ainsi que sur une extension polyvalente, offrant un espace idéal pour un petit salon, une salle à manger ou encore une chambre supplémentaire - parfaite pour accueillir. Le rez-de-chaussée comprend également une chambre, une salle de bains et un wc. A l'étage, cinq chambres supplémentaires, dont certaines avec balcon offrant une vue sur les Pyrénées, promettent confort et intimité. Une seconde salle de bains et un wc complètent ce niveau. L'extérieur se compose d'un terrain entièrement clôturé. Une terrasse donne un accès direct à la piscine hors sol chauffée. Cet espace extérieur est idéal pour profiter des journées ensoleillées et des soirées conviviales.

Un garage indépendant d'environ 40m2 offre un espace de stockage supplémentaire non négligeable.

La maison bénéficie d'une isolation efficace des combles et des murs extérieurs, de menuiseries en double vitrage et d'une VMC dans les pièces d'eau. Le chauffage est assuré par des convecteurs électriques, complété par une cheminée équipée d'un insert, garantissant une atmosphère chaleureuse et un confort énergétique optimal. Toutes les



voir tous les détails sur ce bien http://www.repimmo.com/petite_annonces_immobiliere/17002847/prestige-a_vendre-saint_palais-64.php

Vente Prestige SAINT-JEAN-PIED-DE-PORT (Pyrenees atlantiques - 64)

Surface : 261 m²

Surface terrain : 2147 m²

Nb pièces : 9 pièces

Chambres : 7 chambres

SDB : 2 salles de bains

Année de construction : 1900

Prix : 269000 €

Réf : 0235 -



Description détaillée :

Cette propriété se situe à Lacarre, à seulement 10 minutes environ de St Jean Pied de Port et de ses commodités.

Découvrez un ensemble immobilier unique, composé d'une partie principale chargée d'histoire et d'un appartement actuellement loué. Un investissement idéal pour ceux qui cherchent à combiner résidence personnelle et revenu locatif.

Construite au 19^{ème} siècle, cette demeure présente un caractère authentique avec son salon aux sols en pierre ancienne et sa cheminée traditionnelle.

Le rez-de-chaussée accueille une pièce centrale de grande taille permettant de desservir les différents espaces de la maison. Le coin nuit dispose de trois chambres, un bureau, une pièce d'eau avec douche et wc et une salle de bains. Ce niveau inclut également un beau salon et une cuisine. À l'étage, une chambre et un grand grenier aménageable promettent de belles perspectives.

Le second logement, avec son salon spacieux, sa cuisine ouverte équipée, et ses trois chambres, offre tout le confort moderne, dont un double vitrage intégral et une VMC, pour une vie quotidienne agréable. Il est actuellement loué pour un loyer de 474EUR.

La propriété accueille un grand terrain de plus de 2000m² en nature de cour et de jardin. L'accès direct depuis la route et l'abri pour deux véhicules complètent cet ensemble.

Si vous êtes prêt à investir dans des travaux de rafraîchissement et de performance énergétique, cette propriété vous offre l'opportunité de créer votre maison de rêve et de bénéficier d'un revenu locatif stable.

Laissez-vous séduire par le charme de cette maison et le potentiel qu'elle offre. Contactez-nous pour une visite et voyez par vous-même comment ce bien unique peut devenir le cadre de votre futur projet de vie.

Ne laissez pas passer cette occasion unique ! Pour plus d'informations ou pour organiser une visite, contactez notre agence dès aujourd'hui. Votre future demeure au coeur du Pays Basque vous attend.

CURUTCHET IMMO
3, Rue du Palais de Justice
64120 SAINT-PALAIS
Tel : 06.17.96.30.89
E-Mail : jonathan@curutchet-immo.fr

Catalogue PDF généré
par <http://www.repimmo.com>

Annonce visible sur <http://www.repimmo.com> sous la REF n°16984695



voir tous les détails sur ce bien http://www.repimmo.com/petite_annonces_immobiliere/16984695/prestige-a_vendre-saint_jean_pied_de_port-64.php

Location Appartement Iholdy (Pyrénées atlantiques - 64)

Surface : 127 m²

Nb pièces : 4 pièces

Chambres : 3 chambres

SDB : 1 salle de bains

Charges : 7 €

Prix : 790 €/mois

Réf : G-342 -



Description détaillée :

Situé à 15 minutes de Saint-Palais, 25 minutes d'Hasparren et de St Jean Pied de Port, l'appartement offre un cadre de vie idéal pour ceux qui recherchent la proximité des commodités dans un environnement paisible.

Ce duplex de 127m² allie modernité et confort.

Il offre au rez-de-chaussée un séjour spacieux et lumineux avec cuisine ouverte équipée (plaque, hotte, four, frigo), une buanderie, un WC et une salle d'eau avec douche

L'étage comprend une mezzanine et un dégagement menant vers une suite parentale avec salle de bain avec douche et baignoire ouverte, 2 chambres avec placards et un WC séparé. Le chauffage est assuré par une clim réversible et poêle à bois au rez-de-chaussée, et des convecteurs électriques à l'étage. Une grande terrasse extérieure enrichit l'espace de vie.

Montant estimé des dépenses annuelles d'énergie pour un usage standard : entre 860EUR et 1230EUR. Année de référence : 2021.

Les informations sur les risques auxquels ce bien est exposé sont disponibles sur le site Géorisques :

L'équipe reste à votre disposition pour tout complément d'informations.

Annnonce visible sur <http://www.repimmo.com> sous la REF n°16954827



voir tous les détails sur ce bien http://www.repimmo.com/petite_annonces_immobiliere/16954827/appartement-location-iholdy-64.php

Vente Appartement SALIES-DE-BEARN (Pyrenees atlantiques - 64)

Surface : 92 m²

Nb pièces : 3 pièces

Chambres : 2 chambres

Année de construction : 1900

Prix : 199000 €

Réf : 0231 -



Description détaillée :

Découvrez un bijou immobilier niché au coeur du prestigieux château d'Escos, une résidence historique datant du XIXème siècle. Ce rez-de-chaussée unique, méticuleusement réhabilité au début des années 2000, allie avec brio le charme d'antan et le confort contemporain, vous invitant à emménager sans délai.

Entrez dans un espace où l'histoire rencontre le modernisme. L'appartement vous accueille avec un dégagement élégant qui ouvre la porte à une vie de château revisitée. Une chambre cosy, une salle d'eau fonctionnelle, et un spacieux espace de vie avec cuisine équipée composent ce lieu de vie exceptionnel. La lumière naturelle sublime le salon et la salle à manger, révélant une seconde chambre dotée d'une salle d'eau privative, offrant intimité et élégance.

Profitez de prestations exclusives au sein de ce domaine historique. Les résidents ont accès à une piscine ensoleillée, un parking privé, et une cave commune, enrichissant votre quotidien d'éléments de confort et de détente. Un ascenseur facilite vos déplacements au sein de la résidence, et l'appartement bénéficie d'une isolation optimale grâce au double vitrage et à une plomberie rénovée, garantissant un cadre de vie paisible et privé.

Imaginez-vous vivre dans un cadre sans pareil, où chaque jour est une immersion dans l'élégance et l'histoire. Cet appartement n'est pas seulement un lieu de résidence ; c'est une invitation à faire partie d'un héritage, tout en bénéficiant des commodités modernes. Un cellier pratique optimise votre espace de rangement, rendant chaque aspect de votre domicile aussi fonctionnel qu'attrayant.

Ne laissez pas passer cette occasion de posséder une part de l'histoire, combinée à un style de vie moderne et



voir tous les détails sur ce bien http://www.repimmo.com/petite_annonces_immobiliere/16892455/appartement-a_vendre-salies_de_bearn-64.php

Location Appartement BOUCAU (Pyrenees atlantiques - 64)

Surface : 77 m2

Nb pièces : 3 pièces

Chambres : 2 chambres

Charges : 80 €

Prix : 650 €/mois

Réf : G-PIO -



Description détaillée :

LOGEMENT ETUDIANT - Niché sur les hauteurs de Boucau, cet appartement T3 meublé avec terrasse de 77m2 est situé à 8 minutes de l'entreprise Safran à seulement 10 minutes de Bayonne et à proximité immédiate d'un arrêt de Bus.

Ses points forts : bien meublé, son extérieur et son parking et sa proximité des commodités.

Le bien comprend une pièce de vie lumineuse donnant sur une terrasse, avec coin cuisine équipé d'une plaque et d'une hotte, 2 chambres avec placards pour tous vos rangements, une salle d'eau avec cabine de douche et un WC.

Le tout détient en supplément un emplacement de parking privatif, une terrasse et un jardin commun.

Location de type étudiant 9 mois. Le loyer de 650EUR comprend 80EUR de charges soit l'électricité, l'abonnement et la consommation d'eau, la taxe d'enlèvement des ordures ménagères et le gaz.

Montant estimé des dépenses annuelles d'énergie pour un usage standard : entre 1932EUR et 2448EUR. Année de référence : 2021.

Les informations sur les risques auxquels ce bien est exposé sont disponibles sur le site Géorisques :

N'hésitez pas à nous contacter pour venir visiter ce bien qui n'attend que vous.

Annnonce visible sur <http://www.repimmo.com> sous la REF n°16690691



voir tous les détails sur ce bien http://www.repimmo.com/petite_annonces_immobiliere/16690691/appartement-location-boucau-64.php

Vente Maison SAINT-PALAIS (Pyrenees atlantiques - 64)

Surface : 165 m²

Surface terrain : 1056 m²

Nb pièces : 8 pièces

Chambres : 7 chambres

SDB : 1 salle de bains

Année de construction : 1963

Prix : 299000 €

Réf : 0212 -



Description détaillée :

Laissez-vous séduire par le charme et le potentiel de cette spacieuse maison, érigée dans les années 60, nichée à Behasque Lapiste, à seulement 2 minutes de toutes les commodités de St Palais. Ses points forts : maison spacieuse, du potentiel, son emplacement.

Le rez-de-chaussée se compose d'un salon / salle à manger spacieux et lumineux, d'une seconde petite salle à manger et d'une cuisine séparée. Le coin nuit propose deux chambres, dont l'une est équipée de placards intégrés, une salle d'eau et un wc. L'étage accueille quant à lui un dégagement avec placard de rangement, cinq chambres supplémentaires (dont trois avec placards intégrés ou penderie), une salle de bain et un WC séparé.

Le jardin bien entretenu, d'une superficie de 1056 m², est clos, bien entretenu et accueille des arbres fruitiers ainsi qu'un abri de jardin. Ce jardin est le lieu idéal pour passer d'agréables moments en famille ou entre amis, et pour profiter du calme environnant. Enfin, la propriété accueille également un garage !

Bien que des travaux de rafraîchissement et de performance énergétique soient à prévoir, cette maison offre un beau potentiel. Elle dispose de volets roulants et de fenêtres en double vitrage au rez-de-chaussée, celles de l'étage sont en simple vitrage (à l'exception du wc et de la salle de bain). La maison est équipée d'une chaudière au fioul alimentée par une cuve enterrée de 3000L. L'assainissement est de type collectif.

N'attendez plus, contactez-nous dès aujourd'hui pour planifier une visite et découvrir par vous-même tout le potentiel de cette maison !



voir tous les détails sur ce bien http://www.repimmo.com/petite_annonces_immobiliere/16315683/maison-a_vendre-saint_palais-64.php

Location Parking SAINT-PALAIS (Pyrenees atlantiques - 64)

Surface : 12 m2

Prix : 36 €/mois

Réf : 6118_B -

Description détaillée :

Au centre ville de Saint Palais, emplacement de parking privatif dans résidence sécurisée.

N'hésitez pas à nous contacter pour tous renseignements complémentaires

Annonce visible sur <http://www.repimmo.com> sous la REF n°16300741

Location Local commercial SAINT-PALAIS (Pyrenees atlantiques - 64)

Surface : 195 m²

Prix : 14400 €/an

Réf : 90 -



Description détaillée :

A Aicirits Camou Suhast, dans la zone commerciale, ce local de plain pied comprend 195 m² de surface avec grande pièce de préparation de plus de 120 m², réserves dont une réfrigérée, bureaux, vestiaire, entrée marchandise (le plan est dans les photos). La parcelle de 2059 m² permet un dégagement facile tout autour du local avec tous type de véhicule. Idéalement placé, dans une zone passante et proche des axes, ce local peut être également étudié pour d'autres types d'activités commerciales ou artisanales.

Les informations sur les risques auxquels ce bien est exposé sont disponibles sur le site Géorisques : N'hésitez pas à nous contacter pour venir visiter ce bien qui n'attend que vous.

Annnonce visible sur <http://www.repimmo.com> sous la REF n°16244335



voir tous les détails sur ce bien http://www.repimmo.com/petite_annonces_immobiliere/16244335/local_commercial-location-saint_palais-64.php

Location Parking HASPARREN (Pyrenees atlantiques - 64)

Prix : 55 €/mois

Réf : G-ETC -



**Parking
à louer**

Description détaillée :

Emplacement parking au centre ville d'Hasparren.

Les informations sur les risques auxquels ce bien est exposé sont disponibles sur le site Géorisques :

L'équipe reste à votre disposition pour tout complément d'informations.

Annonce visible sur <http://www.repimmo.com> sous la REF n°15043022

Location Bureau SAINT-PALAIS (Pyrenees atlantiques - 64)

Surface : 44 m²

Charges : 840 €

Prix : 6000 €/an

Réf : L00001 -



Description détaillée :

Locaux situés au rez-de-chaussée d'une résidence neuve à deux pas du centre de Saint palais, avec accès indépendant, salle d'attente, wc, 3 bureaux. Les bureaux sont tous équipés de prises réseaux. Le loyer affiché comprend une provision pour charges d'entretien de sparties communes et de consommation électrique du local (pas de contrat Edf à souscrire). Ces locaux sont parfaitement adaptés aux personnes en mobilité réduite. Idéal pour accueillir une patientèle mais toutes activités sont envisagées hors artisan/commerce. N'hésitez pas à nous contacter pour une visite.

Annnonce visible sur <http://www.repimmo.com> sous la REF n°14856489



voir tous les détails sur ce bien http://www.repimmo.com/petite_annonces_immobiliere/14856489/bureau-location-saint_palais-64.php