

**PROMUP**

**936 AV DES 5 PONTS 83470 SAINT-MAXIMIN-LA-SAINTE-BAUME**

**Tel : 09.80.80.10.10**

**E-Mail : [michael.martin@promup.com](mailto:michael.martin@promup.com)**

## Vente Terrain CHAURIAT ( Puy de dome - 63 )

Surface : 630 m2

Prix : 64000 €

Réf : V6648 -



### Description détaillée :

Vous recherchez un terrain idéalement situé pour votre projet de construction ? Ne cherchez plus ! Nous vous proposons un terrain de 630 m2 dans la charmante commune de CHAURIAT. Avec une surface constructible de 240 m2, ce terrain offre un potentiel de développement optimal pour votre future résidence.

Ce terrain bénéficie d'une proximité immédiate avec toutes les commodités nécessaires. Vous trouverez à quelques pas des commerces, des écoles et des transports en commun, facilitant ainsi votre quotidien.

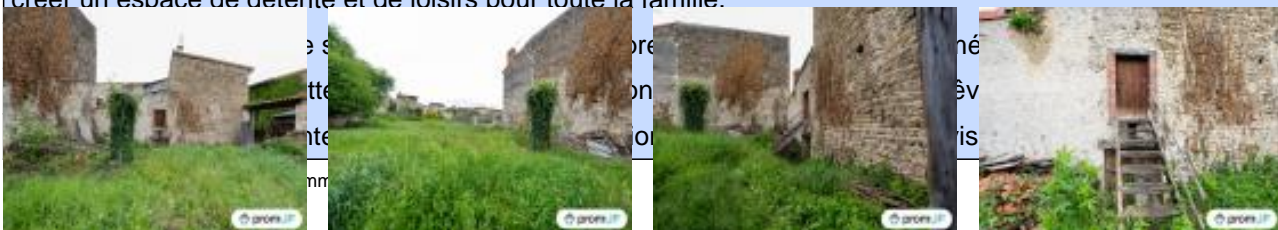
Implantée au c?ur d'un paysage verdoyant, la commune de CHAURIAT offre un cadre de vie privilégié et séduit les familles en quête de tranquillité.

Bien que non viabilisé, ce terrain dispose de raccordements en eau, électricité, fibre et télécom en bordure, ce qui simplifie grandement les démarches administratives pour les futurs travaux.

Entièrement clos, ce terrain offre également une intimité préservée pour votre future habitation. De plus, sa configuration en pente offre de belles perspectives architecturales et la possibilité d'aménager une maison sur plusieurs niveaux.

La règle de construction en vigueur impose un R+1, garantissant ainsi une harmonie architecturale avec les constructions environnantes.

Envie de profiter des joies de la baignade chez vous ? Ce terrain est également piscinable, vous permettant ainsi de créer un espace de détente et de loisirs pour toute la famille.



voir tous les détails sur ce bien [http://www.repimmo.com/petite\\_annonces\\_immobiliere/17383085/terrain-a\\_vendre-chauriat-63.php](http://www.repimmo.com/petite_annonces_immobiliere/17383085/terrain-a_vendre-chauriat-63.php)

## Vente Maison GRAVIGNY ( Eure - 27 )

Surface : 230 m<sup>2</sup>

Surface terrain : 1000 m<sup>2</sup>

Nb pièces : 8 pièces

Chambres : 4 chambres

Année de construction : 1970

Prix : 354000 €

Réf : V4856 -



### Description détaillée :

Gravigny fait partie du Grand Évreux, Préfecture de l'Eure et se situe à 10 minutes de la gare d'Evreux. Elle bénéficie de toutes les commodités, commerces, écoles, et collège entre autres.

Des territoires boisés permettent de longues promenades au grand air.

Sur un terrain de 1000 m<sup>2</sup>, cette maison familiale distribue ses pièces sur deux niveaux, pour une surface de 230 m<sup>2</sup> avec garage pour trois voitures.

Rénovée en 2010, elle a conservé le côté avant-gardiste des années 70. Elle est extrêmement lumineuse grâce à de larges baies vitrées, de grandes fenêtres, et une terrasse couverte de type verrière offrant une vue semi-panoramique. Les menuiseries sont en alu et pvc avec double-vitrage et volets roulants électriques.

Au rez-de-chaussée, un salon/salle à manger de 56 m<sup>2</sup> ouvrant sur le jardin avec terrasse, présente un coin cuisine de 10 m<sup>2</sup>, aménagé et équipé. Un cellier et une buanderie offrent un aspect pratique et fonctionnel. Au même niveau, se trouvent également une chambre de 19 m<sup>2</sup> avec dressing et salle d'eau ainsi que des WC séparés avec lave-mains.

Un escalier en bois mène à l'étage, dans un autre salon doté d'une cheminée à foyer fermé, et ouverture sur la terrasse.

Trois chambres de 11, 20, et 25 m<sup>2</sup>, offrent placard pour la première et dressing pour les deux autres. La salle de bains est munie d'un meuble vasque et d'une baignoire avec pare-douche. Le WC est indépendant.

C'est un bien à visiter sans tarder, le lieu idéal pour y installer votre famille !

Annnonce visible sur <http://www.repimmo.com> sous la REF n°17360902



voir tous les détails sur ce bien [http://www.repimmo.com/petite\\_annonces\\_immobiliere/17360902/maison-a\\_vendre-gravigny-27.php](http://www.repimmo.com/petite_annonces_immobiliere/17360902/maison-a_vendre-gravigny-27.php)

## Vente Prestige MAGNAN ( Gers - 32 )

Surface : 160 m2

Surface terrain : 20020 m2

Nb pièces : 6 pièces

Chambres : 4 chambres

Année de construction : 1900

Prix : 410000 €

Réf : V5364 -



### Description détaillée :

Bienvenue à vous, chers visiteurs, dans cette magnifique propriété de Magnan qui vous offre un cadre de vie exceptionnel alliant charme de l'ancien et confort moderne.

Vous serez séduits par cette propriété dotée de deux entrées distinctes et comprenant une maison principale de 162 m2 habitables loi Carrez. Cette maison T7, entièrement équipée et aménagée, dispose de 4 chambres, d'un salon, d'un séjour ainsi que d'une cuisine indépendante, offrant ainsi un espace de vie spacieux et convivial pour toute la famille. La maison est pourvue de PVC double vitrage, ce qui garantit une excellente isolation thermique et phonique, assurant ainsi un confort optimal en toute saison. De plus, la propriété dispose d'une salle d'eau avec WC ainsi qu'une salle de bain avec WC, offrant un confort supplémentaire à ses habitants. Le grenier aménageable de 80m2 offre un potentiel supplémentaire pour agrandir la surface habitable.

L'ancienneté de la bâtisse se traduit par un charme unique avec un grand escalier en bois ainsi que des hauteurs sous plafond qui ajoutent à l'atmosphère de cette propriété.

La maison de 84,66m2 loi carrez, qui fait partie de cette propriété, est également équipée de bois double vitrage et est dotée d'une cheminée offrant une ambiance chaleureuse et conviviale. Cette maison T4 dispose de 2 chambres ainsi qu'un bureau, offrant un espace de travail confortable et agréable. La salle de bain avec WC complète les équipements de cette charmante maison qui a bénéficié d'une belle rénovation.

Le hangar de 300m2 est un véritable atout pour cette propriété et offre 4 box pour chevaux avec la possibilité d'en



voir tous les détails sur ce bien [http://www.repimmo.com/petite\\_annonces\\_immobiliere/17360901/prestige-a\\_vendre-magnan-32.php](http://www.repimmo.com/petite_annonces_immobiliere/17360901/prestige-a_vendre-magnan-32.php)

## Vente Maison LAMAZERE ( Gers - 32 )

Surface : 190 m2

Surface terrain : 5300 m2

Nb pièces : 4 pièces

Chambres : 3 chambres

Année de construction : 2002

Prix : 434000 €

Réf : V6431 -



### Description détaillée :

Découvrez votre future demeure à Lamazère, une maison individuelle de 190 m2, nichée dans un jardin de 5300 m2. Construite en 2002, cette propriété bien entretenue offre un cadre de vie exceptionnel.

Vous serez séduits par l'environnement paisible de Lamazère, où la nature s'entremêle avec le quotidien. Le jardin généreux de 5300 m2 constitue un véritable havre de paix, idéal pour des moments de détente en famille ou entre amis. La terrasse de 35 m2 ainsi que la piscine vous invite à profiter des journées ensoleillées, offrant un espace extérieur convivial.

À l'intérieur, découvrez un espace de vie de 70 m2, comprenant un séjour, une cuisine américaine aménagée et équipée, ainsi qu'un salon lumineux. Pratique au quotidien, la cuisine américaine est un espace fonctionnel, facilitant les préparations culinaires. L'agencement harmonieux crée une atmosphère chaleureuse, parfaite pour partager des moments inoubliables.

La maison dispose de 4 pièces, dont 3 chambres spacieuses de 14, 14 et 21 m2. La salle de bain de 9 m2 offre un espace dédié à la détente, tandis que le WC indépendant assure votre intimité. Le hall d'entrée de 18 m2 accueille chaleureusement vos invités.

Un cellier de 3 m2 et une buanderie de 12 m2, ainsi qu'un dégagement de 8 m2 ajoutent une dimension pratique à votre quotidien.

Pour les amateurs de bien-être, la salle de sport/piscine de 35 m2 est un véritable atout. Profitez d'un espace dédié à la



allier confort,

voir tous les détails sur ce bien [http://www.repimmo.com/petite\\_annonces\\_immobiliere/17360900/maison-a\\_vendre-lamazere-32.php](http://www.repimmo.com/petite_annonces_immobiliere/17360900/maison-a_vendre-lamazere-32.php)

## Vente Maison LIGNIERES ( Cher - 18 )

Surface : 160 m2

Nb pièces : 4 pièces

Chambres : 3 chambres

Prix : 63000 €

Réf : VM4062 -



### Description détaillée :

Lignières est un village de 1400 habitants situé dans le département du Cher, en région Centre-Val de Loire, appelée aussi « Le Berry », pays du cheval.

Une partie des commodités nécessaires à la vie de tous les jours y sont présentes, telles que, banque, garage, salon de coiffure, vétérinaire, librairie, opticien, restaurant, supermarché, bureau de poste, gendarmerie, mais aussi écoles maternelle et primaire ainsi que collège permettant ainsi de venir s'installer avec sa petite famille.

Les grandes villes les plus proches comme Châteauroux à 42 km, ou Bourges à 46 km, vous offriront ce plaisir de vous y rendre afin de flâner dans leurs magasins.

Côté tourisme, si vous avez l'âme musicale, un festival de quatre jours est organisé le week-end de l'ascension dans divers lieux du village et des spectacles sont proposés tout au long de l'année.

Le lundi de Pentecôte aussi, s'installe la célèbre foire de L'Âne Grand Noir du Berry, cet animal emblématique de Lignières.

La société des courses hippiques de Lignières organise des courses de trot, de plat et obstacles sur l'hippodrome classé en première catégorie.

Ou peut-être aimerez-vous faire de grandes balades dans les chemins creux à perte de vue, où des animaux sauvages gambadent, sous les voûtes de ces chênes centenaires ?

Vous aimez la tranquillité des petites bourgades ? Venez vite découvrir cette jolie demeure !



voir tous les détails sur ce bien [http://www.repimmo.com/petite\\_annonces\\_immobiliere/17350049/maison-a\\_vendre-lignieres-18.php](http://www.repimmo.com/petite_annonces_immobiliere/17350049/maison-a_vendre-lignieres-18.php)

## Vente Terrain TELOCHE ( Sarthe - 72 )

Surface : 941 m<sup>2</sup>

Prix : 90000 €

Réf : V6359 -



### Description détaillée :

Cher visiteur en quête d'un terrain idéal pour construire votre rêve immobilier, nous sommes ravis de vous présenter une opportunité exceptionnelle. Vous recherchez un terrain constructible dans un environnement naturel exceptionnel, tout en profitant de la proximité des commodités ? Nous avons ce qu'il vous faut !

Situé à TELOCHÉ, ce terrain constructible de 941 m<sup>2</sup> s'érige comme la toile vierge parfaite pour réaliser vos projets de construction. Vous serez enchantés de découvrir un terrain plat et boisé, offrant un cadre naturel paisible pour votre future résidence. Entouré de verdure luxuriante, ce terrain se distingue également par la présence d'une belle mare d'eau, ajoutant une touche pittoresque à votre futur havre de paix.

Pour couronner le tout, le permis de construire a déjà été déposé, avec un permis d'aménager obtenu en 2021. Les contraintes de construction sont clairement précisées dans le permis d'aménager annexé, vous assurant une vision claire pour votre projet.

Il est important de noter que ce terrain n'est pas encore viabilisé, mais les raccordements aux réseaux essentiels se trouvent en bordure de terrain, simplifiant grandement le processus. La parcelle est partiellement clos, vous offrant une certaine intimité dès le départ, et elle est également divisible et soigneusement bornée, vous laissant une liberté de conception incroyable.

Un autre avantage significatif est la servitude présente sur le terrain, qui peut s'avérer très utile pour des aménagements futurs. Cela ajoute une dimension pratique à cette offre exceptionnelle.



et organiser

voir tous les détails sur ce bien [http://www.repimmo.com/petite\\_annonces\\_immobiliere/17338037/terrain-a\\_vendre-teloche-72.php](http://www.repimmo.com/petite_annonces_immobiliere/17338037/terrain-a_vendre-teloche-72.php)

## Vente Maison MONTFAUCON-EN-VELAY ( Haute loire - 43 )

Surface : 154 m<sup>2</sup>

Nb pièces : 5 pièces

Chambres : 4 chambres

Année de construction : 1856

Prix : 204000 €

Réf : V6520 -



### Description détaillée :

À Montfaucon-en-Velay, découvrez une maison de village de 154 m<sup>2</sup>, rénovée en 2014, et en cours de transformation pour le statut d'immeuble, offrant un cadre de vie exceptionnel. En très bon état général, cette résidence sur 2 étages propose un espace de vie chaleureux réparti sur 5 pièces.

Vous pouvez bénéficier dès à présent d'un rendement locatif car un appartement est déjà en location.

Au premier étage, une cuisine américaine et aménagée s'ouvre sur un salon lumineux de 36 m<sup>2</sup>, créant un espace convivial pour vos moments en famille ou entre amis. Vous disposez également d'un WC indépendant, d'une salle d'eau de 5 m<sup>2</sup>, et de deux chambres de 11 m<sup>2</sup> chacune, offrant intimité et confort.

Le deuxième étage réserve un espace similaire avec une cuisine et un salon de 36 m<sup>2</sup>, un WC indépendant, une salle d'eau de 5 m<sup>2</sup> et deux chambres de 11 m<sup>2</sup> chacune. Les possibilités d'aménagement sont vastes, adaptant la maison à vos besoins et préférences.

Vous avez accès à un plateau de 77 m<sup>2</sup> avec la possibilité de transformation en un troisième appartement, ainsi qu'un sous-sol et d'une cave de 150 m<sup>2</sup> complètement aménageable.

Le bâtiment a l'avantage de posséder deux compteurs électriques : un monophasé et un triphasé.

Profitez d'une terrasse de 60 m<sup>2</sup>, idéale pour des moments de détente en extérieur. Le garage pratique complète cette propriété, assurant un espace sécurisé pour votre véhicule ou du rangement supplémentaire.

Montfaucon-en-Velay, pittoresque commune nichée au cœur de la région Auvergne-Rhône-Alpes, séduit par son charme médiéval préservé. Entre ruelles pavées et bâtisses historiques, la ville offre une atmosphère authentique. Les habitants apprécient le dynamisme culturel, les commerces locaux, et la proximité avec la nature offerte par les paysages environnants. Avec son riche patrimoine et ses événements festifs, Montfaucon-en-Velay invite à une vie paisible et connectée à l'histoire.

Contactez-nous dès auj



**PROMUP**  
936 AV DES 5 PONTS  
83470 SAINT-MAXIMIN-LA-SAINTE-BAUME  
Tel : 09.80.80.10.10  
E-Mail : michael.martin@promup.com

Catalogue PDF généré  
par <http://www.repimmo.com>

Annonce visible sur <http://www.repimmo.com> sous la REF n°17338036



voir tous les détails sur ce bien [http://www.repimmo.com/petite\\_annonces\\_immobiliere/17338036/maison-a\\_vendre-montfaucon\\_en\\_velay-43.php](http://www.repimmo.com/petite_annonces_immobiliere/17338036/maison-a_vendre-montfaucon_en_velay-43.php)

## Vente Maison PUY-GUILLAUME ( Puy de dome - 63 )

Surface : 80 m<sup>2</sup>

Nb pièces : 3 pièces

Chambres : 2 chambres

Année de construction : 1950

Prix : 99000 €

Réf : V6623 -



### Description détaillée :

Bienvenue à tous ! Nous sommes ravis de vous présenter cette maison ancienne, nichée dans la charmante commune de Puy-Guillaume. Avec ses 80,5 mètres carrés, elle offre un espace de vie confortable et chaleureux, idéal pour une famille ou un couple à la recherche de tranquillité.

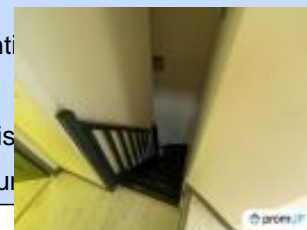
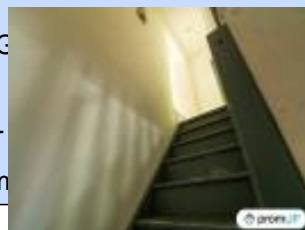
Cette maison, rénovée en 2008, a su conserver tout son cachet d'antan tout en bénéficiant des commodités modernes. Vous y découvrirez un intérieur en bon état général, prêt à accueillir vos projets de vie.

Vous trouverez dans cette maison trois pièces dont deux chambres spacieuses de 10 mètres carrés chacune vous offriront des nuits paisibles, tandis qu'une salle d'eau de 4 mètres carrés et un WC indépendant viennent compléter cet espace nuit fonctionnel.

Vous disposerez d'une cuisine indépendante et aménagée de 17 mètres carrés, vous invitant à concocter de délicieux repas. Son agencement pratique facilitera vos moments en famille ou entre amis. Le séjour attenant de 20 mètres carrés sera le lieu parfait pour partager des instants conviviaux.

Vous disposerez également d'une salle de jeu de 8 mètres carrés et d'un local à vélo de 6 mètres carrés, idéale pour vos loisirs, rangements ou pour créer un espace dédié aux enfants.

La situation de cette maison offre un véritable atout : la proximité des commodités. En effet, vous trouverez à proximité immédiate tous les commerces nécessaires à votre quotidien : supermarché, boulangerie, pharmacie, ainsi que des écoles et des services de santé.



voir tous les détails sur ce bien [http://www.repimmo.com/petite\\_annonces\\_immobiliere/17313657/maison-a\\_vendre-puy\\_guillaume-63.php](http://www.repimmo.com/petite_annonces_immobiliere/17313657/maison-a_vendre-puy_guillaume-63.php)

## Vente Terrain VILLESEQUELANDE ( Aude - 11 )

Surface : 600 m<sup>2</sup>

Prix : 70000 €

Réf : V6321 -



### Description détaillée :

Vous cherchez un terrain idéal pour bâtir la maison de vos rêves ? Nous avons ce qu'il vous faut ! Nous sommes ravis de vous présenter cette opportunité exceptionnelle. Un terrain plat constructible de 600 mètres carrés attend votre projet à VILLESEQUELANDE.

Ce terrain est prêt à accueillir votre future demeure, car un permis de construire a déjà été déposé, vous évitant ainsi de longues démarches administratives. De plus, il est viabilisé, ce qui signifie que les raccordements à l'eau, à l'électricité, à la fibre et aux télécommunications sont déjà en place.

La proximité des commodités est un autre avantage majeur de ce terrain. Vous n'aurez pas à faire des kilomètres pour vos courses ou pour emmener vos enfants à l'école, car les commerces, les écoles et d'autres services essentiels se trouvent à proximité.

Si vous cherchez un terrain divisible, sachez que celui-ci ne l'est pas, ce qui vous garantit une intimité et un espace préservés. De plus, le terrain est borné, ce qui signifie que les limites de votre propriété sont clairement définies. Vous pourrez également profiter de moments de détente en famille ou entre amis, car le terrain est piscinable.

Un autre atout de ce terrain est l'absence de servitude, vous permettant de jouir pleinement de votre propriété en toute tranquillité. De plus, l'assainissement est tout à l'égout conforme, ce qui est un gage de confort et de respect de l'environnement.

Ne laissez pas passer cette occasion. contactez-nous dès maintenant pour en savoir plus et organiser une visite. Ce



voir tous les détails sur ce bien [http://www.repimmo.com/petite\\_annonces\\_immobiliere/17309498/terrain-a\\_vendre-villesequelande-11.php](http://www.repimmo.com/petite_annonces_immobiliere/17309498/terrain-a_vendre-villesequelande-11.php)

## Vente Prestige SAINT-JEAN-D'ANGLE ( Charente maritime - 17 )

Surface : 250 m<sup>2</sup>

Nb pièces : 4 pièces

Prix : 570000 €

Réf : VM406 -



### Description détaillée :

Belle propriété située sur la commune de Sain-Jean-D'Angle , 250 m<sup>2</sup> habitable sur 12,5 ha de terres , d'un seul tenant, dont 10 ha de bois précieux (noyers, merisier, chênes rouges), 2 ha de prës .

Vous serez dans le calme absolu, sans vis à vis ni aucun voisin à moins de 200 m, et pourrez vous reposer et prendre du plaisir dans un beau jardin arboré avec un puits, deux belles terrasses et tout cela à seulement 1 km du bourg et de ses petits commerces, à 4 kms du premier supermarché, à 10 kms des plages, 20 kms de Royan, à 25 kms de l'autoroute et 50 kms de l'aéroport .

La maison quant à elle se compose en rdc d'un salon/salle à manger de 50 m<sup>2</sup>, d'une cuisine indépendante aménagée et équipée de 18m<sup>2</sup> avec son arrière cuisine , d'une salle à manger de 35 m<sup>2</sup>, de trois chambres de 15 m<sup>2</sup>, d'une salle de bain et deux wc. A l'étage , 70 m<sup>2</sup> offrent la possibilité de faire trois chambres supplémentaires, la salle de bain est à refaire.

Pour compléter le tout , une grange de 450 m<sup>2</sup> et une garage avec porte motorisée.

Ne tardez pas à venir visiter .

Annnonce visible sur <http://www.repimmo.com> sous la REF n°17301314



voir tous les détails sur ce bien [http://www.repimmo.com/petite\\_annonces\\_immobiliere/17301314/prestige-a\\_vendre-saint\\_jean\\_d\\_angle-17.php](http://www.repimmo.com/petite_annonces_immobiliere/17301314/prestige-a_vendre-saint_jean_d_angle-17.php)

## Vente Appartement FUMAY ( Ardennes - 08 )

Surface : 67 m<sup>2</sup>

Nb pièces : 4 pièces

Chambres : 3 chambres

Année de construction : 1970

Prix : 45000 €

Réf : V6243 -



### Description détaillée :

Découvrez cette perle rare à FUMAY ! Niché au sein d'une charmante résidence sécurisée, cet appartement de 67 m<sup>2</sup> vous offre une opportunité unique. .

L'appartement, rénové en 2017, est dans un excellent état général, offrant ainsi un cadre de vie confortable et moderne. Vous apprécierez l'attention portée à l'environnement, avec un souci constant de préservation.

À l'intérieur, vous découvrirez trois chambres spacieuses de 11 m<sup>2</sup> chacune, dont deux sont dotées de dressings incorporés. Un espace bien pensé pour répondre à vos besoins en matière de rangement. La salle de bain et les toilettes indépendantes offrent un confort supplémentaire pour votre quotidien.

La cuisine indépendante de 12 m<sup>2</sup> est équipée de manière moderne, vous permettant de préparer vos repas avec facilité. Le séjour lumineux de 20 m<sup>2</sup> dispose d'un grand placard intégré et de rangements, créant un espace de vie convivial.

De plus, vous bénéficiez d'une cave de 12 m<sup>2</sup> et d'un cellier de 2 m<sup>2</sup> pour stocker vos affaires en toute tranquillité.

L'appartement est également équipé de la fibre optique, garantissant une connexion internet ultra-rapide.

Enfin, la localisation de cet appartement est idéale, avec toutes les commodités à proximité. Ne ratez pas cette occasion exceptionnelle d'investir dans un bien immobilier qui allie confort, modernité et rentabilité. Contactez-nous dès maintenant pour organiser une visite et laissez-vous séduire par ce petit coin de paradis à FUMAY.

Annonce visible sur <http://www.repimmo.com> sous la REF n°17301313



voir tous les détails sur ce bien [http://www.repimmo.com/petite\\_annonces\\_immobiliere/17301313/appartement-a\\_vendre-fumay-08.php](http://www.repimmo.com/petite_annonces_immobiliere/17301313/appartement-a_vendre-fumay-08.php)

## Vente Terrain CATENOY ( Oise - 60 )

Surface : 1049 m2

Prix : 153000 €

Réf : V5709 -



### Description détaillée :

Vous cherchez un terrain constructible pour bâtir la maison de vos rêves ? Ne cherchez plus, nous avons ce qu'il vous faut ! Nous sommes heureux de vous présenter ce magnifique terrain de 1049 m2 situé à Catenoy, dans un environnement calme et verdoyant.

La ville de Catenoy est située à environ 1 heure 30 mn de Paris, 40 minutes de l'aéroport Roissy Charles de Gaulle et à moins de 2 heures de la mer.

Vous serez séduits par ce terrain plat, non borné, partiellement clos et divisible. Vous aurez la possibilité d'y construire une ou plusieurs maisons selon vos besoins et envies. Imaginez votre futur chez-vous sur ce terrain de grande superficie !

De plus, ce terrain est piscinable, offrant ainsi la possibilité de profiter pleinement des beaux jours en famille ou entre amis. Vous pourrez y aménager un espace de détente, pour vos moments de relaxation.

Ce terrain est également situé à proximité de toutes les commodités. Vous pourrez facilement accéder aux écoles, aux commerces et aux services de santé. Vous serez à quelques minutes de route des grandes villes environnantes, vous offrant ainsi la possibilité de profiter des avantages de la vie citadine tout en profitant d'un environnement plus calme.

Vous pourrez également profiter des nombreuses activités de loisirs proposées dans les environs, notamment les randonnées pédestres ou à vélo. Vous pourrez découvrir les merveilles naturelles de la région et passer de bons moments en famille ou entre amis.

Les amoureux du Golf seront ravis de pouvoir exercer leur sport favori grâce à un large choix de terrains de Golf à proximité.

A seulement quelques lieux du magnifique Château de Chantilly, véritable terre de cheval disposant des infrastructures enviées dans le monde entier.

En choisissant ce terrain, vous optez pour un cadre de vie de qualité, alliant confort et sérénité. Vous pourrez construire

**PROMUP**  
936 AV DES 5 PONTS  
83470 SAINT-MAXIMIN-LA-SAINTE-BAUME  
Tel : 09.80.80.10.10  
E-Mail : michael.martin@promup.com

Catalogue PDF généré  
par <http://www.repimmo.com>

votre maison de rêve dans un environnement préservé et bénéficier de toutes les commodités nécessaires à votre

Annnonce visible sur <http://www.repimmo.com> sous la REF n°17301312



voir tous les détails sur ce bien [http://www.repimmo.com/petite\\_annonces\\_immobiliere/17301312/terrain-a\\_vendre-catenoy-60.php](http://www.repimmo.com/petite_annonces_immobiliere/17301312/terrain-a_vendre-catenoy-60.php)

## Vente Maison DRANCY ( Seine saint denis - 93 )

Surface : 102 m<sup>2</sup>

Surface terrain : 300 m<sup>2</sup>

Nb pièces : 5 pièces

Chambres : 3 chambres

SDB : 1 salle de bains

Année de construction : 1997

Prix : 363990 €

Réf : V6619 -



### Description détaillée :

Bienvenue dans cette annonce concernant une charmante villa individuelle située dans la commune de Drancy. Cette propriété spacieuse et lumineuse offre un cadre de vie agréable, idéal pour une famille ou toute personne cherchant le confort et la tranquillité.

D'une superficie de 102 m<sup>2</sup>, cette résidence est érigée sur un terrain généreux de 300 m<sup>2</sup>, offrant ainsi un espace extérieur appréciable. Vous pourrez profiter pleinement des beaux jours sur la terrasse de 15 m<sup>2</sup>, parfaite pour vos moments de détente en famille ou entre amis.

La maison se trouve dans un très bon état général, ce qui vous permettra d'emmenager sans souci de rénovations. Sur deux niveaux, elle se compose de cinq pièces au total, dont trois chambres confortables, respectivement de 13, 12 et 12 m<sup>2</sup>. Vous disposez également d'une salle de bain avec WC de 7 m<sup>2</sup> à l'étage, ainsi que d'un WC indépendant pour plus de praticité. De plus, un bureau de 7 m<sup>2</sup> est disponible, idéal pour travailler à domicile dans un cadre paisible.

Le rez-de-chaussée accueille un salon de 16m<sup>2</sup>/séjour lumineux de 20 m<sup>2</sup>, où vous pourrez partager des moments conviviaux en famille. La cuisine américaine, aménagée et équipée, d'une superficie de 7 m<sup>2</sup>, vous offre un espace fonctionnel pour préparer de délicieux repas.

Les menuiseries en bois double vitrage assurent une isolation thermique et phonique optimale, vous garantissant ainsi un confort au quotidien. Le chauffage électrique, complété par une cheminée à bois avec insert, vous permettra de réguler facilement la température intérieure selon vos préférences.



voir tous les détails sur ce bien [http://www.repimmo.com/petite\\_annonces\\_immobiliere/17301311/maison-a\\_vendre-drancy-93.php](http://www.repimmo.com/petite_annonces_immobiliere/17301311/maison-a_vendre-drancy-93.php)



## Vente Maison ARLES ( Bouches du Rhone - 13 )

Surface : 365 m2

Surface terrain : 780 m2

Nb pièces : 3 pièces

Prix : 910000 €

Réf : V6329 -



### Description détaillée :

Bienvenue dans votre futur havre de paix à Arles ! Vous avez désormais l'opportunité unique d'acquérir un lot exceptionnel de trois magnifiques maisons, réparties sur un terrain spacieux de 780 m2, offrant une vie paisible au cœur de cette charmante ville.

La première maison, d'une généreuse superficie de 160 m2, vous accueille avec une entrée indépendante depuis la rue, assurant votre intimité et votre tranquillité. Elle constitue l'endroit idéal pour créer un cocon familial chaleureux et accueillant.

La deuxième maison, d'une superficie de 90 m2, offre un espace confortable pour diverses possibilités, que ce soit pour accueillir vos proches ou pour en faire un espace de travail créatif.

La troisième maison, d'une superficie de 117 m2, est dotée d'un garage spacieux de 135 m2, idéal pour les amateurs de bricolage, de rangement, ou pour stationner vos véhicules en toute sécurité. Avec une superficie totale de 365 m2 pour les trois maisons, vous avez la possibilité de créer plusieurs appartements pour répondre à tous vos besoins.

De plus, un grand parking avec de multiples places de stationnement est à votre disposition, offrant une grande commodité à vous et à vos invités.

Situé à Arles, cette propriété bénéficie d'une proximité exceptionnelle aux commodités de la vie quotidienne, des écoles aux commerces en passant par les transports en commun. Vous pourrez profiter de tout ce que cette belle ville a à offrir.



maintenant  
e votre

voir tous les détails sur ce bien [http://www.repimmo.com/petite\\_annonces\\_immobiliere/17301310/maison-a\\_vendre-arles-13.php](http://www.repimmo.com/petite_annonces_immobiliere/17301310/maison-a_vendre-arles-13.php)

## Vente Immeuble PRECY-SOUS-THIL ( Cote d'or - 21 )

Surface : 240 m2

Prix : 160000 €

Réf : V6601 -



### Description détaillée :

Vous êtes invités à découvrir cet immeuble spacieux de 240 mètres carrés situé à PRÉCY-SOUS-THIL. Offrant un potentiel considérable, cet immeuble comprend actuellement six appartements, tous nécessitant une rénovation complète, à l'exception d'un qui est déjà loué. Toutefois, l'attrait de cette propriété ne s'arrête pas là. En effet, vous avez la possibilité d'aménager un ou deux appartements supplémentaires dans le grenier, offrant ainsi des options de configuration flexibles pour répondre à vos besoins ou à ceux de vos futurs locataires.

Que vous soyez un investisseur cherchant à maximiser le rendement locatif ou un propriétaire occupant désireux de créer un espace de vie adapté à vos besoins, cet immeuble réparti sur deux étages offre une toile vierge sur laquelle vous pouvez laisser libre cours à votre imagination et réaliser votre vision.

Une partie de la toiture récemment refaite offre une tranquillité d'esprit quant à la solidité et à la durabilité de la structure. L'immeuble possède également deux caves offrant la possibilité de rangement ou de stockage.

PRÉCY-SOUS-THIL, charmante commune bourguignonne, séduit par son cadre pittoresque et sa tranquillité. Nichée au cœur d'une nature préservée, elle offre un cadre de vie authentique tout en proposant des commodités essentielles à ses habitants, telles que des commerces locaux, des services de proximité et un accès facile aux transports en commun.

N'hésitez plus et contactez-nous afin d'organiser une visite au plus vite pour découvrir tout le potentiel de cet immeuble !

Annnonce visible sur <http://www.repimmo.com> sous la REF n°17287818



voir tous les détails sur ce bien [http://www.repimmo.com/petite\\_annonces\\_immobiliere/17287818/immeuble-a\\_vendre-precy\\_sous\\_thil-21.php](http://www.repimmo.com/petite_annonces_immobiliere/17287818/immeuble-a_vendre-precy_sous_thil-21.php)

## Vente Maison LANGEAC ( Haute loire - 43 )

Surface : 70 m2

Nb pièces : 3 pièces

Chambres : 3 chambres

Prix : 72000 €

Réf : V6611 -



### Description détaillée :

Bienvenue à Langeac, où se trouve une charmante maison de village de 70 mètres carrés, répartie comme un immeuble de trois étages. Cette maison offre un potentiel exceptionnel pour créer plusieurs logement et vous assurer un rendement locatif. Vous y trouverez également un local à vélo de 15 mètres carrés, idéal pour ranger vos deux-roues en toute sécurité.

L'emplacement de cette maison est imbattable, avec un accès facile à toutes les commodités nécessaires. Vous serez à quelques pas des commerces locaux, des restaurants et des services, rendant la vie quotidienne aussi pratique que possible pour vous et votre famille.

De plus, cette propriété comprend trois studios de 18 mètres carrés chacun, tous à aménager selon vos besoins et préférences. Que vous souhaitiez les utiliser comme espaces de location supplémentaires ou les transformer en bureaux, ateliers ou salles de loisirs, les possibilités sont infinies.

Bien que cette maison nécessite des travaux de rénovation, elle offre un excellent potentiel d'investissement. Avec un peu d'imagination et de travail, vous pouvez créer un espace de vie magnifique et fonctionnel qui répondra à tous vos besoins.

Ne manquez pas cette occasion unique de posséder une propriété polyvalente dans le c?ur de Langeac.

Contactez-nous dès aujourd'hui pour organiser une visite et découvrir tout le potentiel que cette maison a à offrir.

Annnonce visible sur <http://www.repimmo.com> sous la REF n°17287817



voir tous les détails sur ce bien [http://www.repimmo.com/petite\\_annonces\\_immobiliere/17287817/maison-a\\_vendre-langeac-43.php](http://www.repimmo.com/petite_annonces_immobiliere/17287817/maison-a_vendre-langeac-43.php)

## Vente Terrain PRAYSSAC ( Lot - 46 )

Surface : 8375 m2

Prix : 44000 €

Réf : V6505 -



### Description détaillée :

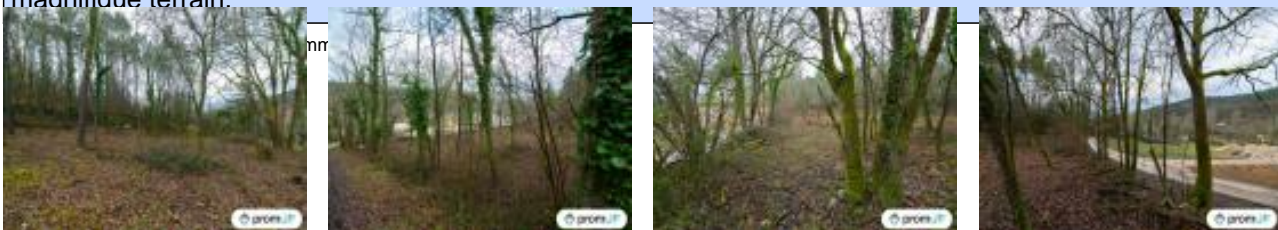
Découvrez votre futur terrain idéalement situé à Prayssac. Avec une superficie généreuse de 8375 m2, dont 2105 m2 sont parfaitement exploitables, ce terrain constructible offre une opportunité unique pour concrétiser vos projets immobiliers.

Situé dans un très beau cadre naturel, ce terrain plat et boisé vous offre une toile vierge pour donner vie à vos rêves architecturaux. Son exposition idéale au sud-ouest garantit une luminosité optimale tout au long de la journée, créant ainsi un environnement chaleureux et accueillant.

La polyvalence de ce terrain ne se limite pas à sa taille impressionnante. En effet, sa possibilité de division offre une flexibilité inégalée, permettant l'aménagement de plusieurs espaces distincts selon vos besoins et vos aspirations. Prayssac, commune pittoresque du Lot, séduit par son charme authentique. Nichée au cœur du vignoble de Cahors, elle offre un cadre enchanteur entre rivières et collines. Son patrimoine historique témoigne de son riche passé. Prayssac invite à la découverte de ses marchés animés, de ses vignobles renommés, et de ses festivals culturels.

En investissant dans ce terrain, vous bénéficiez non seulement d'une étendue généreuse de nature préservée, mais aussi de la proximité immédiate des commodités de Prayssac. Les commerces, écoles et services sont à portée de main, facilitant ainsi votre quotidien.

Venez explorer les possibilités infinies qui s'offrent à vous et imaginez la maison de vos rêves prenant forme sur ce magnifique terrain.



voir tous les détails sur ce bien [http://www.repimmo.com/petite\\_annonces\\_immobiliere/17287816/terrain-a\\_vendre-prayssac-46.php](http://www.repimmo.com/petite_annonces_immobiliere/17287816/terrain-a_vendre-prayssac-46.php)

## Vente Immeuble POUILLY-SUR-LOIRE ( Nièvre - 58 )

Surface : 210 m<sup>2</sup>

Prix : 135000 €

Réf : V6118 -



### Description détaillée :

Vous recherchez un lieu idéal où résider et investir ? Ne cherchez plus ! Nous avons l'opportunité parfaite pour vous. Découvrez cet immeuble exceptionnel de 6 logements situé à Pouilly-sur-Loire, une ville dynamique alliant environnement préservé et proximité des commodités.

Situé en bordure de la majestueuse Loire, cet immeuble vous séduira par son emplacement privilégié. Imaginez-vous vivre dans un cadre naturel enchanteur, où vous pourrez profiter de promenades romantiques le long des rives du fleuve, admirant les magnifiques paysages qu'offre la région.

Cet immeuble, mitoyen d'un côté, se compose de 3 T2 de 40 m<sup>2</sup> et de 3 studios de 30 m<sup>2</sup>. Idéal pour les couples, les familles ou les célibataires à la recherche d'un espace de vie fonctionnel et confortable. Chaque logement a été conçu avec soin pour optimiser l'espace et offrir un cadre de vie agréable.

L'immeuble s'étend sur 2 étages, offrant ainsi une intimité et une tranquillité absolue. Les menuiseries en double vitrage PVC garantissent une isolation thermique et acoustique optimale, vous permettant de profiter d'un intérieur calme et chaleureux en toutes saisons.

Concernant le chauffage, chaque logement dispose d'une installation individuelle électrique, vous offrant ainsi la liberté de régler votre confort selon vos préférences personnelles. Vous pourrez ainsi profiter d'une chaleur douce et réconfortante durant les froides soirées d'hiver.

Un avantage non négligeable de cet immeuble est son parking commun. Vous n'aurez plus à vous soucier de trouver une place de stationnement après une longue journée de travail. Vos véhicules seront en sécurité et à proximité immédiate de votre lieu de résidence.

Un autre point fort de cet immeuble est l'absence de copropriété. Vous bénéficierez ainsi d'une gestion simplifiée et d'une totale indépendance dans l'organisation de votre quotidien.

La situation géographique de cet immeuble est égale

**PROMUP**  
936 AV DES 5 PONTS  
83470 SAINT-MAXIMIN-LA-SAINTE-BAUME  
Tel : 09.80.80.10.10  
E-Mail : michael.martin@promup.com

Catalogue PDF généré  
par <http://www.repimmo.com>

Annonce visible sur <http://www.repimmo.com> sous la REF n°17267482



voir tous les détails sur ce bien [http://www.repimmo.com/petite\\_annonces\\_immobiliere/17267482/immeuble-a\\_vendre-pouilly\\_sur\\_loire-58.php](http://www.repimmo.com/petite_annonces_immobiliere/17267482/immeuble-a_vendre-pouilly_sur_loire-58.php)

## Vente Terrain PUJO ( Hautes pyrenees - 65 )

Surface : 1203 m2

Prix : 39000 €

Réf : V6600 -



### Description détaillée :

Bienvenue à vous ! Voici une occasion à ne pas manquer pour votre projet immobilier à Pujò. Nous vous présentons un terrain constructible de 1203 m2, situé dans cette charmante commune. Ce terrain, d'une largeur de 25.71 mètres et d'une longueur de 48.12 mètres, offre un espace généreux pour concrétiser vos ambitions de construction.

Idéalement clos et plat, ce terrain vous offre une toile vierge pour la réalisation de votre future demeure. De plus, il est borné, vous assurant ainsi une délimitation claire de votre propriété dès le départ.

Bien que non viabilisé, ce terrain présente un potentiel incroyable. Les raccordements en eau, électricité et télécom sont disponibles en bordure de terrain, facilitant ainsi vos futurs travaux de viabilisation. Cela vous permettra de vous connecter aisément aux réseaux essentiels pour votre confort au quotidien.

N'oubliez pas de prévoir les travaux relatifs à la mise en place d'une fosse septique, afin de respecter les normes environnementales en vigueur. Une fois ces préparatifs terminés, ce terrain n'attend plus que votre projet de construction pour prendre vie.

Cet emplacement privilégié vous offre également la proximité des commodités. En effet, vous trouverez tous les services nécessaires à proximité, facilitant ainsi votre vie quotidienne. De plus, Pujò bénéficie d'un cadre de vie agréable, entre tranquillité et dynamisme, faisant de cette commune un lieu de vie idéal pour vous et votre famille.

Ne laissez pas passer cette opportunité de créer votre cocon dans un cadre paisible et convivial à Pujò. Contactez-nous dès maintenant pour plus d'informations et pour concrétiser votre projet immobilier dans cette magnifique commune.



voir tous les détails sur ce bien [http://www.repimmo.com/petite\\_annonces\\_immobiliere/17262479/terrain-a\\_vendre-pujo-65.php](http://www.repimmo.com/petite_annonces_immobiliere/17262479/terrain-a_vendre-pujo-65.php)

## Vente Maison SAINT-AMARIN ( Haut rhin - 68 )

Surface : 134 m<sup>2</sup>

Surface terrain : 927 m<sup>2</sup>

Nb pièces : 6 pièces

Chambres : 4 chambres

Année de construction : 1960

Prix : 265000 €

Réf : VM3600 -



### Description détaillée :

Saint-Amarin, cette petite ville de 2208 habitants, se trouve entre Mulhouse (près de laquelle est implanté un aéroport) et Gérardmer et à 30 km de Belfort.

Côté tourisme, un circuit dans la ville se nommant « les flâneries de Saint-Amarin » vous est proposé afin de découvrir le Musée Serret (en lien avec la première guerre mondiale), à 25 km, se trouve le célèbre lac de Gérardmer qui est le plus grand lac naturel des Vosges, à 33 km, La Petite Venise, quartier de Colmar destiné aux amoureux, à 27 km, le plus grand musée ferroviaire d'Europe nommé « La cité du train » situé à Mulhouse, et bien sûr, cette région est idéale pour les amateurs de randonnée avec ses massifs montagneux entourant de magnifiques lacs.

Cette maison vous offre :

Une entrée, une cuisine, une salle, un salon, une chambre, une salle de bains, un WC, tout ceci au rez-de-chaussée.

A l'étage, vous trouverez trois chambres et une salle de bains.

Une surface en sous-sol est également existante.

Si vous souhaitez élire domicile dans cette jolie région d'Alsace, n'hésitez pas à nous contacter, nous serons heureux de vous proposer une petite visite !

Annnonce visible sur <http://www.repimmo.com> sous la REF n°17262478



voir tous les détails sur ce bien [http://www.repimmo.com/petite\\_annonces\\_immobiliere/17262478/maison-a\\_vendre-saint\\_amarin-68.php](http://www.repimmo.com/petite_annonces_immobiliere/17262478/maison-a_vendre-saint_amarin-68.php)



## Vente Appartement NEVERS ( Nièvre - 58 )

Surface : 79 m<sup>2</sup>

Nb pièces : 4 pièces

Chambres : 2 chambres

Prix : 46000 €

Réf : VA276 -



### Description détaillée :

Exposé à l'ouest, cet appartement très lumineux sans voisins sur les côtés, est situé au deuxième et dernier étage. Cet appartement se compose d'un hall d'entrée de 4,7 m<sup>2</sup> et d'un double séjour de 33 m<sup>2</sup> qui offre diverses possibilités d'aménagement. Vous pourrez aisément choisir d'agencer à vos souhaits ce double espace de vie. Les sols sont en parquet couleur bois brun, ce qui apporte chaleur, confort et adaptabilité à quiconque s'y installe.

La cuisine de 8,4 m<sup>2</sup> est entièrement aménagée et équipée, vous assurant ainsi toute la commodité nécessaire et recherchée. Les multiples espaces de rangement augmentent la praticité de cette pièce.

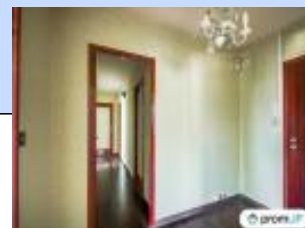
La salle de bain de 4 m<sup>2</sup>, entièrement carrelée, vous offre l'avantage non-négligeable de disposer d'une baignoire qui ravira les dames ainsi que les enfants. Le WC a l'avantage d'être indépendant de la salle de bain.

Dans les deux chambres de 10 m<sup>2</sup>, vous pouvez aisément gagner de l'espace ; sans perdre en confort, en insérant un dressing le long des murs, des étagères, un BZ ou clic-clac. Les sols sont les mêmes que ceux du double séjour.

L'appartement possède également un cellier de 2,7 m<sup>2</sup> ainsi qu'un placard intégré dans le couloir mais surtout d'une place de stationnement privative et deux belles caves.

Toutes les pièces bénéficient d'un chauffage au gaz collectif et de fenêtres en double vitrage, vous assurant ainsi une chaleur optimale sans pertes d'énergie.

Les parties communes, l'état intérieur et l'isolation sont en bon état. Tout est compris dans les charges de copropriété, hors électricité bien entendu.



voir tous les détails sur ce bien [http://www.repimmo.com/petite\\_annonces\\_immobiliere/17227925/appartement-a\\_vendre-nevers-58.php](http://www.repimmo.com/petite_annonces_immobiliere/17227925/appartement-a_vendre-nevers-58.php)

## Vente Maison CHATEAU-L'EVEQUE ( Dordogne - 24 )

Surface : 284 m2

Surface terrain : 3551 m2

Nb pièces : 5 pièces

Chambres : 4 chambres

Prix : 520000 €

Réf : V6503 -



### Description détaillée :

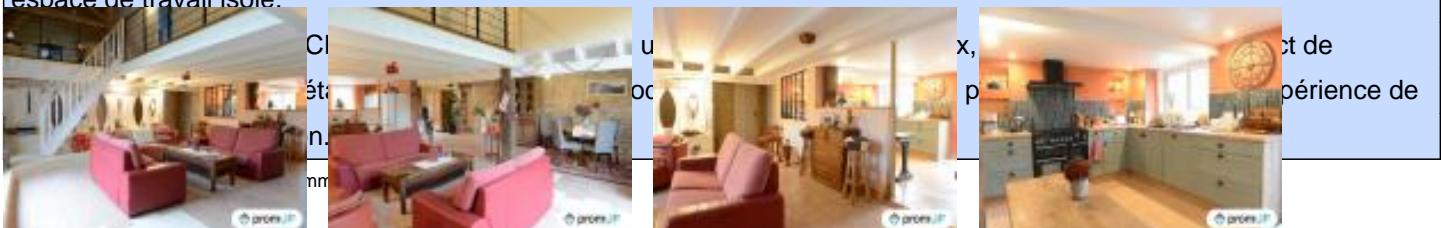
Bienvenue à CHÂTEAU-L'ÉVÊQUE, où se niche cette charmante maison individuelle de 284 m2, baignée de lumière et entourée d'un vaste terrain de 3551 m2. Datant de 2022, la piscine neuve ajoute une touche de modernité à cette propriété récemment rénovée.

L'année 2022 a marqué une transformation complète, conférant à la maison un état général impeccable. Sur un étage, elle offre 5 pièces spacieuses, dont deux chambres de 11 et 20 m2, ainsi qu'une chambre bureau de 9 m2 agrémentée d'une élégante verrière. La mezzanine ouverte crée une atmosphère aérée, tandis que la suite parentale de 29 m2 garantit intimité et confort.

Les commodités sont au rendez-vous avec une salle de bain, une salle d'eau de 9 m2 et un WC indépendant. L'entrée de 70 m2 accueille chaleureusement, tandis que la pièce de vie de 65 m2 offre un espace convivial. La cuisine aménagée de 16 m2 est équipée pour satisfaire les passionnés de gastronomie.

Le chauffage, alliant le solaire à un appoint par poêle à granulé bouilleur/hydro, assure un confort optimal tout en préservant l'environnement. L'autonomie en eau est assurée par des citernes de 22 m3 pour l'eau de pluie, avec une filtration performante pour l'eau.

En bonus, une petite maison annexe indépendante de 80 m2 complète cet ensemble exceptionnel. Elle propose deux chambres de 12 m2, une cuisine de 10 m2 et une salle de bain de 8 m2, idéale pour accueillir des invités ou créer un espace de travail isolé.



voir tous les détails sur ce bien [http://www.repimmo.com/petite\\_annonces\\_immobiliere/17223390/maison-a\\_vendre-chateau\\_l\\_eveque-24.php](http://www.repimmo.com/petite_annonces_immobiliere/17223390/maison-a_vendre-chateau_l_eveque-24.php)

## Vente Maison MANS ( Sarthe - 72 )

Surface : 100 m<sup>2</sup>

Surface terrain : 170 m<sup>2</sup>

Nb pièces : 4 pièces

Chambres : 2 chambres

Prix : 213000 €

Réf : VM1496 -



### Description détaillée :

Cette maison de 4 pièces est en vente au Mans avec son bar. Celui-ci est prêt à reprendre du service. En effet, tout le matériel pour commencer ou reprendre une activité est à disposition. La maison se compose d'un rez-de-chaussée avec mansarde, le tout sur 100 m<sup>2</sup>, et d'un petit terrain avec une terrasse. Le bien se situe au sud du Mans, sur une avenue commerçante, à quelque 400 m de la rocade.

Après le hall d'entrée (12 m<sup>2</sup>), nous avons le séjour et la cuisine, un bureau de 7,9 m<sup>2</sup> et un wc indépendant. Le séjour offre une surface de 21 m<sup>2</sup> et il y a une cheminée à insert. La cuisine de 19 m<sup>2</sup> est semi aménagée. Les deux chambres offrent chacune un espace de 11 m<sup>2</sup> et 6 m<sup>2</sup>. Il y a un deuxième w.c dans la salle d'eau.

C'est un intérieur en bon état, mais il faut prévoir des travaux de rafraîchissement. L'extérieur est lui aussi en bon état. La maison possède également un débarras, une cave et une place de stationnement extérieur. Le terrain de 170 m<sup>2</sup> est pas clos et comprend une terrasse couverte.

Pour la partie commerce, nous trouvons un bar tout équipé avec un espace de 29 m<sup>2</sup>, une salle de jeux de 10 m<sup>2</sup>, les toilettes et une réserve de 12 m<sup>2</sup>.

Toutes les commodités sont à quelques pas de la maison et son bar ; ils sont entourés de plusieurs commerces de proximité, boulangerie, tabac, etc., et plusieurs supermarchés sont très proches, à moins de dix minutes à pied.

Annnonce visible sur <http://www.repimmo.com> sous la REF n°17214849



voir tous les détails sur ce bien [http://www.repimmo.com/petite\\_annonces\\_immobiliere/17214849/maison-a\\_vendre-mans-72.php](http://www.repimmo.com/petite_annonces_immobiliere/17214849/maison-a_vendre-mans-72.php)

## Vente Maison DOMPIERRE-LES-EGLISES ( Haute vienne - 87 )

Surface : 144 m<sup>2</sup>

Surface terrain : 850 m<sup>2</sup>

Nb pièces : 6 pièces

Chambres : 5 chambres

Prix : 80000 €

Réf : VM2148 -



### Description détaillée :

Cette grande maison ancienne attend des amateurs d'authenticité et de calme. Elle est en vente à Dompierre-Les-Églises, un village en Haute-Vienne situé dans le nord du département, non loin de la Creuse.

Très spacieuse, la maison possède 5 chambres. Au rez-de-chaussée, outre la cuisine, la salle à manger et la salle de bains avec baignoire et toilettes, vous avez une pièce avec cheminée qui sert de chambre. Au total, la maison compte trois cheminées : deux au rez-de-chaussée et une à l'étage.

Les autres chambres sont à l'étage, dont une chambre avec placard, une autre avec un lavabo et une autre avec un escalier qui descend vers le débarras.

La maison dispose d'un terrain de 850 m<sup>2</sup> et d'une terrasse. Vous avez aussi une vaste grange. L'extérieur n'est pas clôturé.

La maison est reliée au tout-à-l'égout. Sa toiture est en très bon état et il n'y a pas de gros travaux à prévoir. Chauffage au bois et au fioul (chaudière de 15 ans).

Dompierre-Les-Églises est une commune d'environ 350 habitants. Elle se trouve à une petite heure au nord de Limoges, également à moins d'une heure au sud de Châteauroux. Il y a des commerces ambulants et plusieurs classes d'école élémentaire. Magnac-Laval (1 800 habitants) est à 10 minutes, avec commerces, services et pharmacie.

Maison traditionnelle de 5 chambres avec terrain, en bon état, au village de Dompierre-Les-Églises. Pas de frais d'agence.



voir tous les détails sur ce bien [http://www.repimmo.com/petite\\_annonces\\_immobiliere/17214848/maison-a\\_vendre-dompiere\\_les\\_eglises-87.php](http://www.repimmo.com/petite_annonces_immobiliere/17214848/maison-a_vendre-dompiere_les_eglises-87.php)

## Vente Terrain AIRVAULT ( Deux sevres - 79 )

Surface : 2011 m2

Prix : 25000 €

Réf : VT1154 -



### Description détaillée :

Airvault est une jolie petite cité médiévale de 3074 habitants nichée au creux d'une vallée, elle se situe en région Nouvelle-Aquitaine dans le département des Deux-Sèvres.

Cette zone présente tous les avantages de construire son entreprise à Airvault puisqu'elle ne se trouve qu'à une soixantaine de kilomètres de la sortie d'autoroute A10, à Poitiers, mais aussi, elle est située à mi-chemin entre le Futuroscope, le Marais Poitevin et le Puy du Fou, tous ces sites touristiques entraînant beaucoup de passage près de cette petite ville. Autre bonne raison de venir s'installer dans cette zone, la commune est entourée de plusieurs petits villages, les habitants peuvent bénéficier ainsi de tous ces services sans être obligés de parcourir trop de kilomètres. Vous avez le projet de construire votre entreprise ou l'ambition d'accroître votre activité ? Ce terrain est à votre disposition, nous aurons le plaisir de vous y amener pour une petite visite, nous ne prenons pas de frais d'agence !

Annnonce visible sur <http://www.repimmo.com> sous la REF n°17214847



voir tous les détails sur ce bien [http://www.repimmo.com/petite\\_annonces\\_immobiliere/17214847/terrain-a\\_vendre-airvault-79.php](http://www.repimmo.com/petite_annonces_immobiliere/17214847/terrain-a_vendre-airvault-79.php)

## Vente Maison BEAUVOIS-EN-CAMBRESIS ( Nord - 59 )

Surface : 100 m<sup>2</sup>

Surface terrain : 90 m<sup>2</sup>

Nb pièces : 5 pièces

Chambres : 2 chambres

Année de construction : 1949

Prix : 127990 €

Réf : V5986 -



### Description détaillée :

Bienvenue à Beauvois-en-Cambresis, où vous trouverez votre havre de paix dans cette charmante maison de 100m<sup>2</sup>. Nichée au cœur de la campagne, cette propriété offre un cadre idyllique et tranquille, loin du tumulte de la vie urbaine. Dès que vous franchirez le seuil de cette demeure, vous serez enchantés par son cachet authentique et son atmosphère chaleureuse. Le terrain de 90m<sup>2</sup> qui l'entoure vous invite à créer un jardin pittoresque, où vous pourrez vous détendre tout en admirant la vue imprenable sur la campagne environnante.

Cette maison vous offre tout l'espace dont vous avez besoin, avec ses 2 chambres spacieuses et confortables. Elles sont parfaites pour accueillir votre famille ou vos invités dans un cadre intime et serein.

Le premier étage de cette propriété est une véritable aubaine. Il vous offre des possibilités infinies pour créer un espace de loisirs, un bureau ou même une chambre supplémentaire. Laissez libre cours à votre imagination et personnalisez cet espace selon vos besoins et vos envies.

La cuisine aménagée et équipée est un véritable joyau de cette maison. Avec ses finitions de haute qualité elle deviendra rapidement le cœur de votre foyer. Préparez de délicieux repas et profitez de moments conviviaux en famille ou entre amis.

Pour votre plus grand confort, un garage attenant à la maison vous permettra de stationner votre voiture en toute sécurité. Vous n'aurez plus à vous soucier des problèmes de stationnement et vous pourrez facilement accéder à votre véhicule.

L'environnement paisible de cette maison est un véritable atout. Vous serez entourés par la beauté de la campagne, avec une vue imprenable sur les paysages verdoyants et votre jardin privé. Profitez de la nature environnante et laissez-vous charmer par la quiétude de cet endroit préservé.

De plus, cette propriété bénéficie d'une situation idéale, à proximité du centre-ville et de toutes les commodités. Vous trouverez à quelques pas de chez vous des boutiques pi

**PROMUP**  
936 AV DES 5 PONTS  
83470 SAINT-MAXIMIN-LA-SAINTE-BAUME  
Tel : 09.80.80.10.10  
E-Mail : michael.martin@promup.com

Catalogue PDF généré  
par <http://www.repimmo.com>

Annonce visible sur <http://www.repimmo.com> sous la REF n°17214845



voir tous les détails sur ce bien [http://www.repimmo.com/petite\\_annonces\\_immobiliere/17214845/maison-a\\_vendre-beauvois\\_en\\_cambresis-59.php](http://www.repimmo.com/petite_annonces_immobiliere/17214845/maison-a_vendre-beauvois_en_cambresis-59.php)

## Vente Terrain CHATEAUDOUBLE ( Var - 83 )

Surface : 7700 m2

Prix : 29000 €

Réf : V6080 -



### Description détaillée :

Bienvenue à vous, chers futurs investisseurs ! Vous rêvez de posséder un coin de paradis en harmonie avec l'environnement, tout en profitant de la proximité des commodités ? Ne cherchez plus, nous avons la perle rare pour vous : un magnifique terrain non constructible de 7700m2 situé à Châteaudouble.

Imaginez-vous dans ce havre de paix, niché au cœ̄ur d'un environnement préservé et boisé. Ce terrain, avec sa nature luxuriante, offre un cadre idyllique pour les amoureux de la nature. Avec son relief en pente, il offre des perspectives uniques et des vues panoramiques à couper le souffle. Une véritable invitation à l'évasion et à la tranquillité.

Bien qu'il s'agisse d'un terrain non constructible, cela présente également des avantages intéressants. En effet, l'absence de permis de construire vous épargne les tracasseries administratives et vous permet de vous concentrer pleinement sur l'aménagement paysager de votre futur espace de détente. Vous pourrez laisser libre cours à votre imagination pour créer un jardin d'exception en harmonie avec la nature environnante.

Certes, le terrain n'est pas viabilisé, ni piscinable, clos ou borné, mais cela n'est en aucun cas un obstacle. Vous pourrez penser votre projet de manière écologique, en utilisant des systèmes d'énergies renouvelables et en favorisant une gestion responsable de l'eau.

La situation géographique de ce terrain est un atout majeur. Il est idéalement situé à proximité des commerces et de moyens de transport. Vous n'aurez plus besoin de faire des kilomètres pour effectuer vos achats quotidiens. Tout sera à portée de main, facilitant ainsi votre quotidien.



voir tous les détails sur ce bien [http://www.repimmo.com/petite\\_annonces\\_immobiliere/17214844/terrain-a\\_vendre-chateaudouble-83.php](http://www.repimmo.com/petite_annonces_immobiliere/17214844/terrain-a_vendre-chateaudouble-83.php)



## Vente Maison SAINT-ELOY-DE-GY ( Cher - 18 )

Surface : 203 m<sup>2</sup>

Surface terrain : 1650 m<sup>2</sup>

Nb pièces : 9 pièces

Chambres : 7 chambres

SDB : 1 salle de bains

Année de construction : 2004

Prix : 260000 €

Réf : V5897 -



### Description détaillée :

Découvrez cette magnifique maison traditionnelle de plain-pied de 203 m<sup>2</sup>, située à Saint-Éloy-de-Gy. Sur un terrain spacieux de 1650m<sup>2</sup>, cette propriété offre un cadre idéal pour profiter de la nature et de l'environnement paisible de la région.

Avec ses 9 pièces, ses 5 chambres et son grenier aménagé en 2 grandes pièces, cette maison offre amplement d'espace pour accueillir votre famille et vos invités. Vous trouverez également une salle de bain, une salle d'eau et deux WC, offrant un confort optimal au quotidien.

Les huisseries en bois avec double vitrage et les volets électriques ajoutent une touche de charme à cette demeure. La cuisine américaine est idéale pour préparer de délicieux repas en famille.

Pour votre confort, le chauffage individuel est assuré par une combinaison électrique et bois, offrant une chaleur douce et agréable tout au long de l'année. La buanderie et le dressing facilitent l'organisation de votre espace de vie.

Le garage spacieux peut accueillir une voiture et offre un espace de rangement pratique. Vous pourrez également profiter d'une belle terrasse de 40 m<sup>2</sup>, idéale pour les repas en plein air et les moments de détente en famille ou entre amis.

Et pour parfaire ce cadre enchanteur, une piscine vous invite à vous rafraîchir et à profiter des journées ensoleillées. Des travaux de rénovation sont à prévoir notamment pour la piscine (remise en état du liner) et le rafraîchissement de l'intérieur.

Cette maison bénéficie d'un emplacement privilégié, à proximité des commodités telles que les commerces, les écoles et les transports en commun. Vous pourrez ainsi profiter d'un cadre de vie paisible tout en ayant facilement accès à tout ce dont vous avez besoin au quotidien.

Ne manquez pas cette opportunité exceptionnelle de devenir propriétaire de cette maison qui allie confort, espace et environnement privilégié. Contactez-nous dès maintenant pour organiser une visite et réaliser votre rêve d'une vie

**PROMUP**  
936 AV DES 5 PONTS  
83470 SAINT-MAXIMIN-LA-SAINTE-BAUME  
Tel : 09.80.80.10.10  
E-Mail : michael.martin@promup.com

Catalogue PDF généré  
par <http://www.repimmo.com>

Annonce visible sur <http://www.repimmo.com> sous la REF n°17214843



voir tous les détails sur ce bien [http://www.repimmo.com/petite\\_annonces\\_immobiliere/17214843/maison-a\\_vendre-saint\\_elay\\_de\\_gy-18.php](http://www.repimmo.com/petite_annonces_immobiliere/17214843/maison-a_vendre-saint_elay_de_gy-18.php)

## Vente Maison NOUVION-EN-THIERACHE ( Aisne - 02 )

Surface : 248 m<sup>2</sup>

Nb pièces : 5 pièces

Chambres : 3 chambres

SDB : 1 salle de bains

Prix : 122990 €

Réf : VM2272 -



### Description détaillée :

Le Nouvion-en-Thiérache est une petite commune de l'Aisne, dans les Hauts-de-France et compte environ 2 602 habitants. Ce petit bourg est labellisé Station verte et est traversé par le Morteau et le Noirrieu. La base de loisir de Nouvion-en-Thiérache permet de pratiquer de nombreuses activités (randonnée, vélo, baignade, etc). Ce petit havre de paix ne se trouve qu'à quelques kilomètres de la Belgique et dispose de toutes les commodités. Saint Quentin se trouve à 50 min de route.

C'est à la campagne, à Nouvion-en-Thiérache que nous vous proposons de découvrir cette grande bâtisse de 248 m<sup>2</sup> composée d'une maison et d'un local commercial de 90 m<sup>2</sup>. Le local commercial abrite actuellement un fleuriste mais peut être transformé en autre type de commerce.

Côté habitation, la maison se compose de manière suivante. Au rez-de-chaussée, on trouve les pièces de vie comme un salon salle à manger de 20 m<sup>2</sup>, une cuisine de 20 m<sup>2</sup>, des WC, un grand garage de 90 m<sup>2</sup>, un appenti de 30 m<sup>2</sup> ainsi qu'une cave de 30 m<sup>2</sup> également. Une cour extérieure de 15 m<sup>2</sup> permet de profiter des beaux jours. À l'étage, il y a 3 chambres de 20, 20, et 12 m<sup>2</sup>, un bureau ou une chambre supplémentaire de 16 m<sup>2</sup>, une salle de bain et une grande mezzanine de 40 m<sup>2</sup>.

Cette maison avec local commercial est une opportunité intéressante ! Si vous souhaitez en savoir plus et visiter ce bien, contactez-nous dès maintenant.

Annnonce visible sur <http://www.repimmo.com> sous la REF n°17177501



voir tous les détails sur ce bien [http://www.repimmo.com/petite\\_annonces\\_immobiliere/17177501/maison-a\\_vendre-nouvion\\_en\\_thierache-02.php](http://www.repimmo.com/petite_annonces_immobiliere/17177501/maison-a_vendre-nouvion_en_thierache-02.php)

## Vente Terrain PORTIRAGNES ( Herault - 34 )

Surface : 3200 m2

Prix : 49000 €

Réf : V6535 -



### Description détaillée :

Vous cherchez un terrain agricole à PORTIRAGNES ? Ne cherchez plus ! Nous avons exactement ce qu'il vous faut : un vaste terrain non constructible de 3200 m2 qui répondra à vos besoins. Situé dans la charmante commune de PORTIRAGNES, ce terrain offre un cadre idéal pour vos projets agricoles ou de loisirs.

Bien que non viabilisé, ce terrain offre la possibilité de raccordement en eau en bordure, vous assurant ainsi un accès facile à cette ressource essentielle pour vos activités. De plus, sa superficie non divisible vous garantit une certaine intimité et exclusivité pour votre exploitation.

De plus, ce terrain plat et borné offre un potentiel infini pour y réaliser vos aménagements.

Son exposition sud/est vous assure un ensoleillement optimal tout au long de la journée, idéal pour cultiver vos récoltes ou simplement profiter du plein air.

PORTIRAGNES, commune dynamique de la région Occitanie, est appréciée pour son cadre de vie agréable entre mer et nature. Dotée de nombreux commerces, services et infrastructures, elle offre à ses habitants un quotidien pratique et convivial. Son patrimoine historique et ses paysages préservés en font un lieu de vie recherché, idéal pour profiter des plaisirs de la Méditerranée.

Contactez-nous dès maintenant pour organiser une visite et laissez-vous séduire par le potentiel de ce terrain exceptionnel à PORTIRAGNES.

Annnonce visible sur <http://www.repimmo.com> sous la REF n°17165210



voir tous les détails sur ce bien [http://www.repimmo.com/petite\\_annonces\\_immobiliere/17165210/terrain-a\\_vendre-portiragnes-34.php](http://www.repimmo.com/petite_annonces_immobiliere/17165210/terrain-a_vendre-portiragnes-34.php)

## Vente Maison BLANC ( Indre - 36 )

Surface : 160 m2

Nb pièces : 6 pièces

Chambres : 4 chambres

SDB : 1 salle de bains

Année de construction : 1974

Prix : 79500 €

Réf : VM2092 -



### Description détaillée :

La ville du Blanc se trouve dans le département de l'Indre, en région Centre-Val de Loire, au c?ur du Parc régional de la Brenne. Le Blanc se trouve à 60 km de Poitiers et de Châteauroux. La commune est traversée par un cours d'eau, La Creuse, et compte environ 6 602 habitants. Le Blanc est une ville dynamique où l'on peut pratiquer de nombreuses activités en pleine nature (canoé-kayak, escalade, vélo, parachutisme, équitation, etc.). Le cadre de vie y est particulièrement paisible et confortable.

C'est au Blanc, à proximité de toutes les commodités (transports, écoles, commerces) que nous vous proposons de visiter ce bien à rénover. La propriété a été construite en 1974 et se compose de deux logements d'une surface totale de 110 m2 habitables et d'une dépendance de 50 m2. La première maison est sur deux niveaux.

Le RDC comprend un grand garage de toute la surface du logement, un atelier et une chaufferie. Au premier étage, on trouve une entrée, le séjour et la cuisine, une salle d'eau, un WC et deux chambres.

Au deuxième étage il y a deux chambres supplémentaires, une salle de bain et un grenier. La toiture a été entièrement refaite en 2016.

La seconde maison est attenante à la première. Ce logement sur deux niveaux est à rénover à votre goût. Les deux logements peuvent être réunis en un pour créer un logement plus spacieux, ou l'un des logements peut être mis à la location dans le cadre d'un investissement immobilier. Enfin, une dépendance avec terrasse de 50 m2 peut être aménagée.



voir tous les détails sur ce bien [http://www.repimmo.com/petite\\_annonces\\_immobiliere/17165209/maison-a\\_vendre-blanc-36.php](http://www.repimmo.com/petite_annonces_immobiliere/17165209/maison-a_vendre-blanc-36.php)

## Vente Maison PALLADUC ( Puy de dome - 63 )

Surface : 117 m<sup>2</sup>

Surface terrain : 980 m<sup>2</sup>

Nb pièces : 6 pièces

Chambres : 31 chambres

Année de construction : 1964

Prix : 204000 €

Réf : V6558 -



### Description détaillée :

Découvrez cette charmante maison ancienne située à PALLADUC, offrant une surface de 117 m<sup>2</sup> sur un terrain généreux de 980 m<sup>2</sup>. Rénovée avec soin en 2020, elle se présente dans un bon état général, prête à accueillir votre famille.

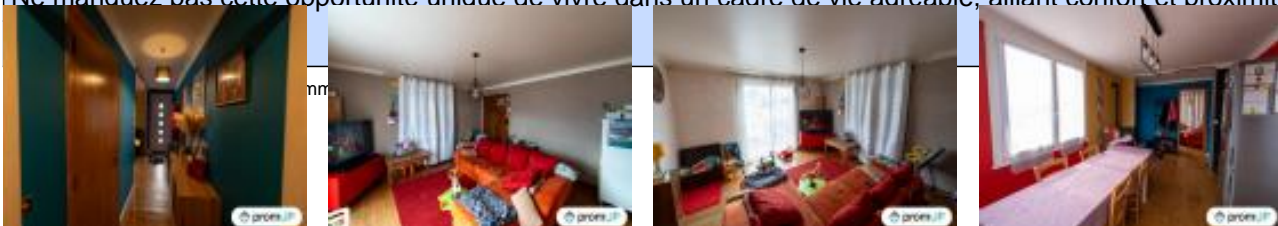
Avec ses 6 pièces réparties sur 1 étage, elle offre un espace de vie confortable pour tous. Vous disposez de 3 chambres spacieuses, respectivement de 9, 11 et 14 m<sup>2</sup>, offrant à chacun son propre espace de repos. La salle de bain de 4 m<sup>2</sup> vous assure praticité et confort, complétée par 2 WC indépendants pour plus de commodité.

La cuisine indépendante, aménagée avec goût sur une surface de 15 m<sup>2</sup>, et son arrière-cuisine de 5 m<sup>2</sup> vous offrent tout l'espace nécessaire pour préparer de délicieux repas en famille. La salle à manger lumineuse de 20 m<sup>2</sup> sera le lieu idéal pour partager d'agréables moments. Vous disposez également d'un bureau de 9 m<sup>2</sup>, idéal pour le télétravail ou les études.

Les amateurs de bricolage seront ravis de l'atelier de 117 m<sup>2</sup> ainsi que du dépôt de 120 m<sup>2</sup>. La chaufferie de 5 m<sup>2</sup> assure votre confort au quotidien. Pour vos véhicules, un garage de 20 m<sup>2</sup> est à votre disposition.

Nichée dans la commune de PALLADUC, cette maison bénéficie d'un environnement paisible et d'une vue dégagée sur la campagne environnante. Vous apprécierez la proximité des commerces, des écoles ainsi que de la sortie d'autoroute, facilitant vos déplacements quotidiens.

Ne manquez pas cette opportunité unique de vivre dans un cadre de vie agréable, alliant confort et proximité des



voir tous les détails sur ce bien [http://www.repimmo.com/petite\\_annonces\\_immobiliere/17153190/maison-a\\_vendre-palladuc-63.php](http://www.repimmo.com/petite_annonces_immobiliere/17153190/maison-a_vendre-palladuc-63.php)

## Vente Maison PONTIGNY ( Yonne - 89 )

Surface : 87 m2

Surface terrain : 900 m2

Nb pièces : 4 pièces

Chambres : 3 chambres

Année de construction : 2004

Prix : 199000 €

Réf : V6560 -



### Description détaillée :

Bienvenue à PONTIGNY, où vous découvrirez une maison traditionnelle de 87 m2, située sur un terrain spacieux de 900 m2. Construite en 2004, cette propriété se distingue par son très bon état général. Vous y trouverez quatre pièces, dont trois chambres agréables, chacune avec son dressing, mesurant respectivement 9, 9 et 10 m2. La salle de bain, d'une surface de 5 m2, offre tout le confort nécessaire, accompagnée d'un WC indépendant pour plus de commodité. La cuisine américaine, aménagée et équipée, s'étend sur 10 m2, offrant un espace convivial pour préparer vos repas en toute simplicité. Le séjour lumineux de 36 m2 avec sa belle cheminée à insert constitue le cœur chaleureux de cette maison, idéal pour se détendre en famille ou entre amis. Les menuiseries en bois et aluminium double vitrage assurent une isolation optimale, garantissant votre confort tout au long de l'année.

À l'extérieur, une terrasse spacieuse de 60 m2 ainsi que la cour vous invite à profiter des beaux jours et à organiser des moments de convivialité en plein air. Vous pourrez ainsi admirer le jardin verdoyant qui entoure la propriété, offrant un cadre paisible et agréable.

De plus, l'assainissement tout à l'égout ajoute une touche de praticité à cette propriété, vous permettant de profiter pleinement de votre chez-vous sans soucis.

En ce qui concerne les commodités, vous serez ravi de découvrir que cette maison est idéalement située à proximité de tous les services essentiels. Vous trouverez des écoles, des commerces et des transports en commun à quelques pas seulement, facilitant ainsi votre quotidien.



voir tous les détails sur ce bien [http://www.repimmo.com/petite\\_annonces\\_immobiliere/17134548/maison-a\\_vendre-pontigny-89.php](http://www.repimmo.com/petite_annonces_immobiliere/17134548/maison-a_vendre-pontigny-89.php)

## Vente Appartement DOUBS ( Doubs - 25 )

Surface : 90 m<sup>2</sup>

Nb pièces : 5 pièces

Chambres : 3 chambres

Année de construction : 2018

Prix : 283990 €

Réf : V6519 -



### Description détaillée :

Découvrez votre futur chez-vous au c?ur de DOUBS ! Vous allez adorer cet appartement en duplex de 90 m<sup>2</sup>, offrant une généreuse surface au sol de 110 m<sup>2</sup>. Construit en 2018, ce bien moderne situé dans une résidence sécurisée est en très bon état général.

Vous serez séduits dès l'entrée par un espace lumineux de 60 m<sup>2</sup>, regroupant le salon, le séjour et une cuisine aménagée et équipée. Cette pièce à vivre spacieuse crée une atmosphère conviviale et chaleureuse, idéale pour partager des moments en famille ou entre amis.

Profitez également d'une belle terrasse de 16 m<sup>2</sup>, idéale pour les soirées d'été et les repas en plein air. Imaginez-vous prendre votre café le matin tout en admirant la vue dégagée sur les alentours.

Cet appartement dispose de 3 chambres, dont deux de 11 m<sup>2</sup> chacune, parfaites pour accueillir les membres de votre famille. La troisième chambre, de 26 m<sup>2</sup>, se situe à l'étage dans les combles. Elle offre un espace privatif avec dressing et jacuzzi, créant une véritable suite parentale.

Pour votre confort, vous disposez également d'une salle d'eau de 3 m<sup>2</sup>, ainsi que d'un garage et d'une place privée couverte. Ces commodités vous facilitent la vie au quotidien et garantissent un stationnement sécurisé pour vos véhicules.

Situé dans un quartier paisible de DOUBS, vous bénéficiez de la proximité des commerces, écoles et services essentiels. Vous pourrez profiter pleinement des avantages d'une vie en communauté, tout en préservant votre intimité



voir tous les détails sur ce bien [http://www.repimmo.com/petite\\_annonces\\_immobiliere/17124646/appartement-a\\_vendre-doubs-25.php](http://www.repimmo.com/petite_annonces_immobiliere/17124646/appartement-a_vendre-doubs-25.php)



## Vente Terrain CELLES-SUR-DUROLLE ( Puy de dome - 63 )

Surface : 5960 m2

Prix : 84000 €

Réf : V6529 -



### Description détaillée :

Dans la charmante commune de Celles-sur-Duronne, découvrez un terrain exceptionnel de 5960 m2, offrant une surface constructible de 2064 m2 pour concrétiser vos projets immobiliers.

Avec aucun permis de construire déposé, vous avez une liberté totale dans la conception de votre projet. Ce terrain est entièrement viabilisé, bénéficiant de raccordements en eau, électricité et fibre déjà en place, facilitant ainsi votre installation.

Sa configuration divisible vous permet d'envisager différentes possibilités d'aménagement selon vos besoins. Délimité par des bornes et partiellement clos, il garantit intimité et sécurité.

De plus, sa particularité piscinable en fait un lieu idéal pour créer un espace de détente en plein air. Aucune servitude ne vient restreindre vos plans, assurant une tranquillité absolue dans votre projet.

Son terrain plat facilite la construction, offrant un cadre de vie agréable et fonctionnel. L'assainissement tout à l'égout conforme assure un environnement sain et respectueux. Avec une exposition idéale sud/est, profitez d'un ensoleillement optimal tout au long de la journée.

Celles-sur-Duronne, charmante commune nichée dans un cadre naturel préservé, offre un cadre de vie paisible et authentique. Dotée des commodités essentielles, cette localité dynamique séduit par son ambiance conviviale et ses paysages pittoresques, offrant ainsi un cadre de vie idéal pour les résidents en quête de tranquillité sans sacrifier la proximité des services.



voir tous les détails sur ce bien [http://www.repimmo.com/petite\\_annonces\\_immobiliere/17109863/terrain-a\\_vendre-celles\\_sur\\_durolle-63.php](http://www.repimmo.com/petite_annonces_immobiliere/17109863/terrain-a_vendre-celles_sur_durolle-63.php)

## Vente Maison COURPIERE ( Puy de dome - 63 )

Surface : 90 m<sup>2</sup>

Surface terrain : 250 m<sup>2</sup>

Nb pièces : 3 pièces

Chambres : 2 chambres

SDB : 2 salles de bains

Année de construction : 1920

Prix : 124000 €

Réf : V6343 -



### Description détaillée :

Bienvenue dans cette magnifique maison ancienne de 90 m<sup>2</sup> à Courpière, une véritable perle rare qui vous attend. Vous recherchez un lieu alliant charme d'antan et modernité ? Vous serez comblés !

Située sur un terrain de 250 m<sup>2</sup>, cette maison est idéalement placée pour les amoureux de la nature. Sa terrasse de 27 m<sup>2</sup> vous permettra de profiter pleinement de l'environnement paisible qui l'entoure.

Cette demeure est en excellent état général, prête à vous accueillir pour des années de confort. Avec ses 2 chambres spacieuses de 15 et 20 m<sup>2</sup>, la maison est parfaite pour une famille ou pour recevoir des amis.

Vous serez séduit par la salle à manger de 25 m<sup>2</sup>, idéale pour des repas conviviaux, et le salon de 20 m<sup>2</sup>, un espace chaleureux pour se détendre. La cuisine aménagée de 4 m<sup>2</sup> est fonctionnelle et pratique.

De plus, la maison offre 2 salles de bain, l'une de 4 m<sup>2</sup> et l'autre de 14 m<sup>2</sup>, ainsi qu'un wc indépendant, pour un confort optimal. Vous pourrez également profiter d'un atelier de 60 m<sup>2</sup>, parfait pour vos projets créatifs, d'un bureau de 5 m<sup>2</sup> pour travailler à domicile, et d'un dressing de 5 m<sup>2</sup> pour ranger vos affaires.

Vous serez charmés par cette maison qui combine le charme de l'ancien avec des commodités modernes. N'attendez plus pour réaliser votre rêve d'une vie à Courpière, entouré de nature, dans cette maison exceptionnelle.

Annnonce visible sur <http://www.repimmo.com> sous la REF n°17109862



voir tous les détails sur ce bien [http://www.repimmo.com/petite\\_annonces\\_immobiliere/17109862/maison-a\\_vendre-courpiere-63.php](http://www.repimmo.com/petite_annonces_immobiliere/17109862/maison-a_vendre-courpiere-63.php)

## Vente Maison CLERMONT-FERRAND ( Puy de dome - 63 )

Surface : 120 m<sup>2</sup>

Surface terrain : 203 m<sup>2</sup>

Nb pièces : 5 pièces

Chambres : 3 chambres

SDB : 1 salle de bains

Année de construction : 2021

Prix : 359000 €

Réf : V6551 -



### Description détaillée :

Découvrez cette maison contemporaine idéalement située à Clermont-Ferrand, offrant un cadre de vie harmonieux. Avec ses 120 m<sup>2</sup> répartis sur un terrain de 203 m<sup>2</sup>, cette résidence allie confort et modernité. Construite en 2021, elle se distingue par son état général impeccable et ses finitions soignées.

À l'intérieur, vous trouverez un espace de vie lumineux sur 1 étage, comprenant 5 pièces dont 3 chambres spacieuses de 10, 11 et 13 m<sup>2</sup> respectivement. Profitez également d'une salle de bain de 6 m<sup>2</sup>, d'une salle d'eau et d'un WC indépendant, offrant praticité et confort au quotidien.

La cuisine américaine et aménagée s'ouvre sur un vaste salon de 50 m<sup>2</sup>, favorisant les moments de convivialité en famille ou entre amis. Une terrasse de 10 m<sup>2</sup> ajoute une touche de charme supplémentaire, idéale pour les repas en extérieur ou la détente au soleil.

Pour plus de commodité, une salle de jeu de 8 m<sup>2</sup> ainsi qu'un cellier de 2 m<sup>2</sup> et 4 m<sup>2</sup> sont également disponibles, offrant des espaces supplémentaires pour répondre à vos besoins quotidiens.

Clermont-Ferrand, ville dynamique au cœ?ur de l'Auvergne, séduit par son patrimoine culturel, ses espaces verts et son ambiance conviviale. Réputée pour sa cathédrale gothique et ses ruelles pittoresques, elle offre également un cadre de vie moderne avec ses infrastructures sportives, ses universités renommées et ses nombreux événements culturels.

N'attendez plus pour venir visiter ce bien et contactez-nous.

Annnonce visible sur <http://www.repimmo.com> sous la REF n°17103830



voir tous les détails sur ce bien [http://www.repimmo.com/petite\\_annonces\\_immobiliere/17103830/maison-a\\_vendre-clermont\\_ferrand-63.php](http://www.repimmo.com/petite_annonces_immobiliere/17103830/maison-a_vendre-clermont_ferrand-63.php)

## Vente Maison PEYROULES ( Alpes de haute provence - 04 )

Surface : 120 m2

Nb pièces : 5 pièces

Chambres : 2 chambres

Année de construction : 1900

Prix : 104000 €

Réf : V6525 -



### Description détaillée :

Découvrez cette maison de 120 m2 mitoyenne à PEYROULES, offrant un cadre de vie agréable. Bien que nécessitant une rénovation, elle propose un espace de vie spacieux réparti sur 2 étages.

Vous serez séduits par ses vastes pièces, dont une pièce locale de 40 m2, offrant un potentiel d'aménagement exceptionnel.

Vous avez la possibilité de créer des chambres généreuses et lumineuses et une grande salle de bain pour votre intimité et votre confort. Vous pouvez également créer un salon - séjour vous invite à la détente et une large cuisine pour concocter de délicieux repas en famille ou entre amis. Laisser libre court à votre imagination et vos envies pour cette rénovation !

PEYROULES, charmante commune au c?ur de la nature, offre un cadre de vie paisible et authentique. Nichée dans un environnement préservé, elle séduit par son patrimoine historique et ses paysages pittoresques. Dotée de toutes les commodités essentielles, elle garantit un quotidien pratique et agréable à ses habitants.

En choisissant cette maison, vous profitez également de la proximité des transports en commun se trouvent à quelques pas, facilitant ainsi votre quotidien. Ne manquez pas cette opportunité de créer votre cocon familial dans un environnement pratique et convivial.

Annnonce visible sur <http://www.repimmo.com> sous la REF n°17103829



voir tous les détails sur ce bien [http://www.repimmo.com/petite\\_annonces\\_immobiliere/17103829/maison-a\\_vendre-peyroules-04.php](http://www.repimmo.com/petite_annonces_immobiliere/17103829/maison-a_vendre-peyroules-04.php)

## Vente Terrain GRANGES-NARBOZ ( Doubs - 25 )

Surface : 1800 m<sup>2</sup>

Prix : 396000 €

Réf : V6553 -



### Description détaillée :

Vous recherchez un terrain idéal pour concrétiser votre projet de construction à Granges-Narboz ? Ne cherchez plus ! Nous vous proposons un terrain constructible de 1800 m<sup>2</sup> (60mx30m) offrant un emplacement stratégique et toutes les commodités à portée de main.

Situé à seulement 2 km de Pontarlier et à 10 km de la frontière suisse, ce terrain bénéficie d'une localisation privilégiée, vous permettant de profiter de la proximité d'une ville dynamique tout en appréciant le calme et la quiétude de la campagne.

Vous aurez la possibilité de réaliser votre bâtiment industriel sur mesure, avec la possibilité d'intégrer des logements de fonction selon vos besoins. De plus, ce terrain est entièrement viabilisé, avec les raccordements en eau, électricité, gaz et télécom déjà effectués en bordure de terrain, vous permettant de démarrer votre projet rapidement et en toute sérénité.

Partiellement clos, plat et borné, ce terrain offre un cadre idéal pour vos futures installations. Son exposition plein sud vous garantit une luminosité optimale tout au long de la journée, favorisant ainsi un environnement agréable et propice au développement de votre activité.

Granges-Narboz, charmante commune du Doubs, allie douceur de vivre et dynamisme économique. Nichée entre Pontarlier et la frontière suisse, elle offre un cadre de vie paisible, tout en offrant un accès rapide aux commodités urbaines. Son patrimoine naturel préservé et ses infrastructures modernes en font un lieu de vie idéal pour les familles



voir tous les détails sur ce bien [http://www.repimmo.com/petite\\_annonces\\_immobiliere/17103828/terrain-a\\_vendre-granges\\_narboz-25.php](http://www.repimmo.com/petite_annonces_immobiliere/17103828/terrain-a_vendre-granges_narboz-25.php)

## Vente Appartement BEURE ( Doubs - 25 )

Surface : 71 m2

Nb pièces : 1 pièce

Année de construction : 1960

Prix : 92750 €

Réf : V6515 -



### Description détaillée :

A Beure, charmante commune où la qualité de vie est au rendez-vous, découvrez un loft de 71 m2, mitoyen d'un côté, offrant un beau cadre de vie.

La configuration de ce bien, situé au 1er étage, vous permet d'exprimer votre créativité avec une pièce brute de 71 m2, prête à être aménagée selon vos goûts et besoins. Un espace à personnaliser, offrant un potentiel infini pour créer le cocon qui vous ressemble.

Vendu hors d'eau hors d'air, cette opportunité vous donne la liberté de modeler chaque recoin à votre image. La cuisine, laissée vide, vous offre la possibilité de concevoir un espace culinaire fonctionnel et esthétique, à la hauteur de vos attentes.

L'année de rénovation récente assure une structure solide et des finitions de qualité. L'absence de chauffage permet une personnalisation totale de votre système de chauffage selon vos préférences énergétiques.

L'exposition nord/est garantit une luminosité naturelle, créant une atmosphère agréable tout au long de la journée. Vous pourrez profiter des avantages d'un loft bien orienté, alliant confort et économie d'énergie.

Côté stationnement, un parking commun est à aménager, offrant un espace pratique pour vos véhicules. De plus, vous bénéficiez de deux places de parking privées, assurant un accès facilité à votre résidence.

Enfin, une cave de 4 m2 vient compléter ce bien, offrant un espace de stockage supplémentaire. Une opportunité rare sur le marché, alliant modernité, potentiel d'aménagement, et proximité des commodités.



organiser

voir tous les détails sur ce bien [http://www.repimmo.com/petite\\_annonces\\_immobiliere/17089187/appartement-a\\_vendre-beure-25.php](http://www.repimmo.com/petite_annonces_immobiliere/17089187/appartement-a_vendre-beure-25.php)

## Vente Appartement BEURE ( Doubs - 25 )

Surface : 105 m2

Nb pièces : 1 pièce

Chambres : 3 chambres

Année de construction : 1960

Prix : 145720 €

Réf : V6517 -



### Description détaillée :

À vous qui recherchez l'espace idéal, découvrez ce loft de 105 m2, mitoyen d'un côté, situé à Beure. Une opportunité unique s'offre à vous avec une pièce brute de 105 m2, prête à être aménagée selon vos envies. Cette perle rare est vendue hors d'eau, hors d'air, vous laissant la liberté de personnaliser chaque recoin à votre image.

Imaginez les possibilités infinies offertes par ce loft : la création d'une mezzanine pour un espace cosy, la configuration de 3 chambres spacieuses et d'un bureau pour répondre à tous vos besoins. Profitez également d'une terrasse ensoleillée de 22 m2, un lieu parfait pour vos moments de détente en plein air.

L'année de construction, 2023, garantit une modernité et une qualité de construction optimales. Le loft est en excellent état général, prêt à accueillir votre vie quotidienne. Niché au 1er étage, il offre une vue dégagée sur le quartier environnant.

La cuisine, laissée vide, devient une toile blanche pour vos aspirations culinaires. Vous avez la possibilité de façonner cet espace selon vos goûts et besoins spécifiques. De plus, deux places de parking privées sont incluses, assurant votre tranquillité d'esprit et un accès facilité à votre nouveau chez-vous.

Ajoutez à cela une cave de 4 m2, idéale pour le stockage de vos affaires saisonnières.

Beure, commune accueillante du Doubs, conjugue charme rural et proximité urbaine. Nichée dans un écrin de verdure, elle offre un cadre paisible, tout en garantissant un accès aisé aux commodités. Commerces de proximité, écoles réputées et dynamisme culturel font de Beure un lieu de vie où s'épanouir. Avec ses espaces naturels préservés, Beure



voir tous les détails sur ce bien [http://www.repimmo.com/petite\\_annonces\\_immobiliere/17089186/appartement-a\\_vendre-beure-25.php](http://www.repimmo.com/petite_annonces_immobiliere/17089186/appartement-a_vendre-beure-25.php)

## Vente Appartement BEURE ( Doubs - 25 )

Surface : 103 m2

Nb pièces : 1 pièce

Chambres : 3 chambres

Année de construction : 1960

Prix : 143050 €

Réf : V6516 -



### Description détaillée :

#### BIEN SOUS COMPROMIS

A Beure, découvrez ce loft exceptionnel de 103 m2, mitoyen d'un côté, offrant un cadre de vie unique. Profitez d'une terrasse ensoleillée de 22 m2 et d'une cave pratique de 4 m2. À l'intérieur, une pièce brute vous offre la possibilité de créer un espace sur mesure, pouvant être vendu terminé selon vos préférences.

Ce loft, vendu hors d'eau hors d'air, offre la liberté de concevoir une mezzanine, trois chambres spacieuses et un bureau, adaptés à vos besoins. L'assainissement tout à l'égout garantit un confort optimal au quotidien.

Construit en 2023 et situé au 1er étage, ce bien se trouve dans un excellent état général, prêt à accueillir votre style de vie. La cuisine reste à équiper selon vos goûts, offrant une toile vierge pour exprimer votre créativité.

Il est à noter que le chauffage est à prévoir, vous permettant de choisir la solution la plus adaptée à vos préférences.

Deux places de parking privées complètent ce loft, assurant praticité et sécurité au quotidien.

Beure, charmante commune du Doubs, séduit par son cadre verdoyant et sa tranquillité. Nichée entre collines et rivières, elle offre un cadre de vie paisible, tout en étant proche des commodités. Dotée d'un patrimoine préservé, Beure allie authenticité et modernité, avec ses commerces locaux, écoles et espaces verts. Idéalement située, cette commune offre un équilibre parfait entre vie citadine et sérénité rurale.

Cette opportunité rare offre un équilibre parfait entre modernité, confort et potentiel d'aménagement. N'attendez pas pour visiter ce bien d'exception, idéalement situé à Beure, avec toutes les commodités à proximité.



voir tous les détails sur ce bien [http://www.repimmo.com/petite\\_annonces\\_immobiliere/17072813/appartement-a\\_vendre-beure-25.php](http://www.repimmo.com/petite_annonces_immobiliere/17072813/appartement-a_vendre-beure-25.php)



## Vente Maison ROUBION ( Alpes Maritimes - 06 )

Surface : 303 m<sup>2</sup>

Surface terrain : 1550 m<sup>2</sup>

Nb pièces : 11 pièces

Chambres : 8 chambres

Année de construction : 2004

Prix : 750000 €

Réf : V5976 -



### Description détaillée :

Vous recherchez une maison individuelle spacieuse et attrayante ? Ne cherchez plus ! Cette magnifique propriété de 303m<sup>2</sup> est exactement ce que vous attendiez. Avec une surface de terrain constructible de 1550m<sup>2</sup>, vous bénéficierez d'un vaste espace extérieur pour profiter du plein air.

Ce chalet maison d'hôtes (mais possibilité d'en faire une maison individuelle) sur les pistes de ski, dispose de 6 chambres, 6 salles d'eau, 8 wc indépendants en excellent état, vous n'aurez donc pas à vous soucier de travaux de rénovation.

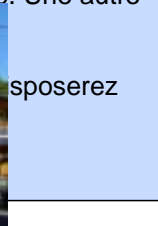
La cuisine indépendante, aménagée et équipée, s'étend sur 24m<sup>2</sup>, offrant amplement d'espace pour préparer vos repas en toute commodité. Vous disposerez également d'un parking privé pour stationner vos véhicules en toute sécurité.

L'exposition sud de la propriété garantit une luminosité optimale tout au long de la journée. Vous pourrez également profiter d'un magnifique jardin de 1550m<sup>2</sup>, idéal pour les moments de détente en famille ou entre amis.

Le chauffage est assuré par une installation au gaz ainsi qu'un poêle à bois, vous assurant chaleur et confort pendant les mois d'hiver. De plus, le diagnostic de performance énergétique est conforme.

La salle à manger, d'une superficie de 77m<sup>2</sup>, vous permettra d'accueillir vos convives dans un espace spacieux et convivial. Vous bénéficierez également d'un bureau et d'un cellier de 3m<sup>2</sup>, ainsi que d'une pièce de rangement de 21m<sup>2</sup>, idéale pour organiser vos affaires.

Une terrasse ouverte de 120m<sup>2</sup> sera le lieu idéal pour profiter des journées ensoleillées et des soirées d'été. Une autre



voir tous les détails sur ce bien [http://www.repimmo.com/petite\\_annonces\\_immobiliere/17042017/maison-a\\_vendre-roubion-06.php](http://www.repimmo.com/petite_annonces_immobiliere/17042017/maison-a_vendre-roubion-06.php)

## Vente Terrain BEAUVAL ( Somme - 80 )

Surface : 1397 m<sup>2</sup>

Prix : 35500 €

Réf : VT380 -



### Description détaillée :

#### La situation géographique

Direction Beauval, dans le département de la Somme, en région Hauts-de-France. Cette commune française de près de 2 100 habitants est située sur la route nationale 25, elle est à 5 kilomètres de Doullens et 20 kilomètres d'Amiens. Sur place, vous trouverez un groupe scolaire avec toutes les classes de la maternelle au CM2, une garderie périscolaire et un centre de loisirs. Le réseau de transports en commun permet aux élèves de se rendre au collège et lycée, et est également bien desservi pour rejoindre Amiens. De nombreux services et commerces vous accueillent avec notamment une épicerie, un bureau de tabac presse, un café, une boucherie charcuterie, un coiffeur, etc. Au niveau des services de santé, vous disposez d'un cabinet médical, d'un cabinet infirmier et de nombreux professionnels du domaine paramédical. Voici une commune tous services, agréable à vivre, dans un environnement calme.

#### Le bien

C'est ici que nous vous proposons un terrain de 1 397 m<sup>2</sup>. Celui-ci est borné et légèrement en pente. Les raccords à l'eau, à l'électricité et au réseau de télécommunications sont facilement accessibles. Le terrain est entouré de haies et d'arbres et vous offre un cadre verdoyant à l'abri des regards. De plus, il est à l'écart de la voie principale, ce qui vous assure votre tranquillité.

Venez visiter sans tarder ce beau et grand terrain, nous vous attendons ! Aucuns frais d'agence.

Annnonce visible sur <http://www.repimmo.com> sous la REF n°17034212



voir tous les détails sur ce bien [http://www.repimmo.com/petite\\_annonces\\_immobiliere/17034212/terrain-a\\_vendre-beauval-80.php](http://www.repimmo.com/petite_annonces_immobiliere/17034212/terrain-a_vendre-beauval-80.php)

## Vente Terrain FONTENAY-SUR-LOING ( Loiret - 45 )

Surface : 2372 m2

Prix : 96000 €

Réf : V6364 -



### Description détaillée :

Vous cherchez un terrain constructible exceptionnel à FONTENAY-SUR-LOING ? Ne cherchez pas plus loin, car nous avons l'opportunité parfaite pour vous. Ce terrain de 2372 m2, situé dans un cadre enchanteur, offre un environnement exceptionnel pour votre futur projet immobilier.

Ce terrain se distingue par sa topographie plate et boisée, offrant une toile vierge pour concevoir votre résidence ou projet. Vous serez entouré par la beauté naturelle de la végétation tout en ayant un terrain plat, ce qui simplifiera grandement le processus de construction.

Il est important de noter que ce terrain n'est pas encore viabilisé, mais il offre la possibilité de raccordements en bordure de route pour l'eau, l'électricité, le gaz, la fibre et les télécommunications. Cette flexibilité vous permettra de personnaliser votre projet en fonction de vos besoins spécifiques.

Un autre avantage majeur est que ce terrain est divisible. Vous avez la possibilité de le subdiviser en trois lots distincts, ce qui augmente encore plus les possibilités d'investissement ou de développement. Si vous avez des projets de construction multiples ou si vous prévoyez de revendre une partie du terrain à l'avenir, cette caractéristique est un atout majeur.

De plus, ce terrain est borné, ce qui signifie que ses limites sont clairement définies, facilitant ainsi la planification et la réalisation de votre projet. Vous n'aurez pas à vous soucier des incertitudes liées à la propriété, car tout est déjà en place.

Enfin, le terrain est partiellement clos, offrant un niveau supplémentaire de confidentialité et de sécurité pour votre futur investissement. Vous pourrez créer un espace personnel et serein pour vous et votre famille.

La localisation de ce terrain est un autre de ses atouts majeurs. FONTENAY-SUR-LOING est une ville charmante qui offre un cadre de vie paisible, tout en étant à proximité de toutes les commodités essentielles. Vous aurez un accès facile aux écoles, aux co

**PROMUP**  
936 AV DES 5 PONTS  
83470 SAINT-MAXIMIN-LA-SAINTE-BAUME  
Tel : 09.80.80.10.10  
E-Mail : michael.martin@promup.com

Catalogue PDF généré  
par <http://www.repimmo.com>

Annonce visible sur <http://www.repimmo.com> sous la REF n°17034211



voir tous les détails sur ce bien [http://www.repimmo.com/petite\\_annonces\\_immobiliere/17034211/terrain-a\\_vendre-fontenay\\_sur\\_loing-45.php](http://www.repimmo.com/petite_annonces_immobiliere/17034211/terrain-a_vendre-fontenay_sur_loing-45.php)

## Vente Appartement OYONNAX ( Ain - 01 )

Surface : 50 m<sup>2</sup>

Nb pièces : 2 pièces

Prix : 130000 €

Réf : V4979 -



### Description détaillée :

Ce beau 2 pièces en duplex d'une surface habitable de 50 m<sup>2</sup> est situé au 2<sup>ème</sup> étage d'un immeuble en excellent état tant au niveau de la façade que des parties communes. Les fenêtres sont en PVC double vitrage pour une isolation thermique optimale.

Continuons la visite... Vous entrez dans un salon confortable qui invite à la détente dans une ambiance cosy. La cuisine ouverte sur le salon est entièrement équipée avec de nombreux rangements fonctionnels. La luminosité est partout grâce à deux grandes fenêtres dans la pièce de vie. Un escalier blanc mène à la chambre où vous bénéficiez d'un grand dressing pratique et d'un accès à la salle de douche conçue avec des matériaux de très bonne qualité comme du marbre.

Dans cet appartement tout est pensé et optimisé pour que vous vous sentiez bien, idéal pour y vivre ou pour la location. N'hésitez pas à nous contacter pour ce bien idéalement localisé à Oyonnax.

### VENTE EN LOT UNIQUEMENT :

- appartement T3 loué 500E/mois : ?hash=07e92a76dfbc3fde65d35d316bdefc587c65e0fa
- garage 50 m<sup>2</sup> location possible à 1000E/mois ?hash=60c7bf17b529ddf8f831d3af6a8e825b6d297eee
- duplex 50 m<sup>2</sup> possibilité de le louer à 500E/mois : ?hash=396fd79a3a0def19eb78a53bf1d085ddb43cf39f

Annnonce visible sur <http://www.repimmo.com> sous la REF n°17023531



voir tous les détails sur ce bien [http://www.repimmo.com/petite\\_annonces\\_immobiliere/17023531/appartement-a\\_vendre-oyonnax-01.php](http://www.repimmo.com/petite_annonces_immobiliere/17023531/appartement-a_vendre-oyonnax-01.php)

## Vente Appartement CLERMONT-FERRAND ( Puy de dome - 63 )

Surface : 69 m<sup>2</sup>

Nb pièces : 4 pièces

Chambres : 2 chambres

SDB : 1 salle de bains

Année de construction : 1970

Prix : 124000 €

Réf : V6506 -



### Description détaillée :

Découvrez un appartement de 69 m<sup>2</sup> à Clermont-Ferrand, idéalement situé pour une vie paisible à proximité de toutes les commodités. Rénové en 2014, ce bien propose un cadre de vie agréable au 1er étage d'une copropriété bien entretenue.

L'état général, malgré quelques rafraîchissements à prévoir, offre un potentiel à exploiter, permettant de personnaliser votre futur chez-vous selon vos goûts. Un balcon de 3 m<sup>2</sup> offre un espace extérieur privilégié pour profiter des beaux jours.

L'appartement se compose de 4 pièces, dont 2 chambres de 9 m<sup>2</sup> chacune, offrant un espace de vie confortable. La cuisine indépendante et aménagée de 9 m<sup>2</sup> est idéale pour préparer de délicieux repas. Le séjour de 14 m<sup>2</sup> ainsi que le salon de 11 m<sup>2</sup> offrent des espaces conviviaux pour partager d'agréables moments en famille ou entre amis.

Les 1 salle de bain, 1 salle d'eau et le WC indépendant ajoutent à la fonctionnalité de cet appartement. L'entrée de 3 m<sup>2</sup> et le dégagement de 4 m<sup>2</sup> contribuent à une circulation fluide dans le logement.

De plus, une cave de 6 m<sup>2</sup> et un débarras de 1 m<sup>2</sup> offrent des espaces supplémentaires pour organiser votre intérieur.

Clermont-Ferrand, ville dynamique au cœur de l'Auvergne, allie histoire et modernité. Célèbre pour sa cathédrale gothique et son architecture volcanique unique, elle offre un cadre de vie dynamique avec ses parcs, ses commerces à proximité immédiate et ses événements culturels. La ville, entourée de paysages naturels préservés, constitue un équilibre parfait entre urbanisme et nature.



voir tous les détails sur ce bien [http://www.repimmo.com/petite\\_annonces\\_immobiliere/17023530/appartement-a\\_vendre-clermont\\_ferrand-63.php](http://www.repimmo.com/petite_annonces_immobiliere/17023530/appartement-a_vendre-clermont_ferrand-63.php)

## Vente Appartement OYONNAX ( Ain - 01 )

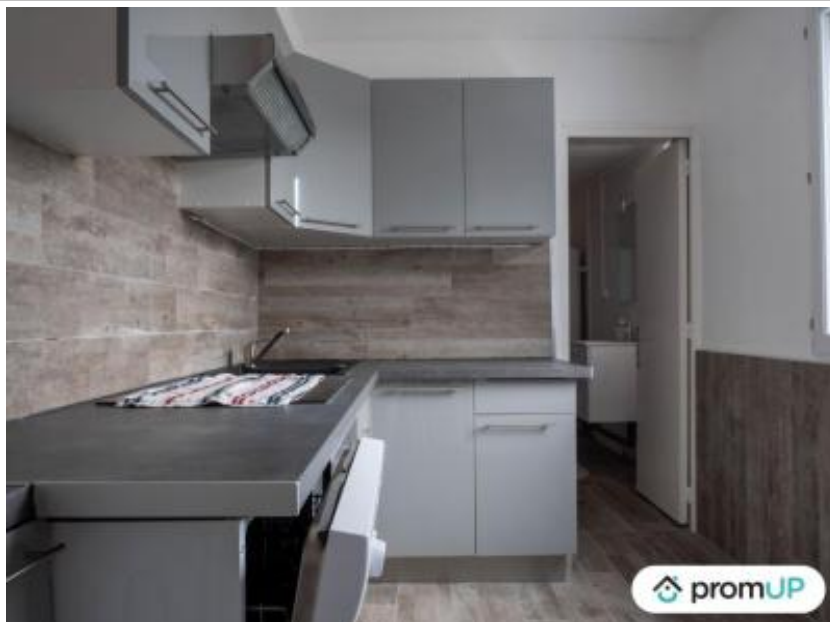
Surface : 90 m<sup>2</sup>

Nb pièces : 4 pièces

Chambres : 3 chambres

Prix : 150000 €

Réf : VA534 -



### Description détaillée :

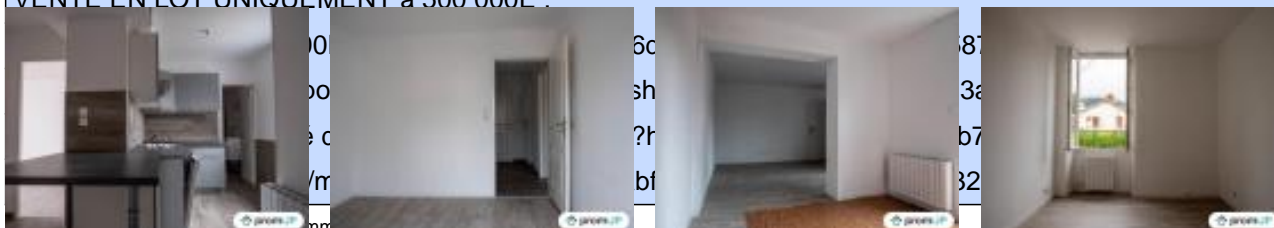
Oyonnax est une commune située dans le département de l'Ain, région Auvergne-Rhône-Alpes. C'est l'une des villes les plus dynamiques. Environ 300 commerces et 600 entreprises de plasturgie sont présents. Située au c<sup>o</sup>ur des montagnes du Jura, Oyonnax dispose d'un cadre naturel époustouflant.

À Oyonnax, nous vous proposons un appartement de 4 pièces d'une superficie de 90 m<sup>2</sup>. Ce bien immobilier, exposé ouest, propose un séjour en open-space avec une belle superficie de 30 m<sup>2</sup>. La cuisine aménagée de 20 m<sup>2</sup> propose une plaque de cuisson électrique, une hotte aspirante ainsi qu'un lave-vaisselle. Aucuns travaux à prévoir, elle est opérationnelle immédiatement. Les 3 chambres jouissent d'une très belle superficie chacune, 15 m<sup>2</sup> avec rangement intégré, 13 m<sup>2</sup> et 11 m<sup>2</sup> avec balcon. Une grande salle de bains et un toilette séparé, complètent ce bien immobilier. L'assainissement est raccordé au tout-à-l'égout.

Les fenêtres sont en PVC et double vitrage, ce qui permet une très bonne isolation, été comme hiver. Le chauffage est tout électrique. Le plus de cet appartement est la terrasse de 20 m<sup>2</sup>, fermée à l'aide d'un portail, qui vous permettra de profiter de l'extérieur une fois aménagée. Un local de 3 m<sup>2</sup> vous permettra d'y ranger vos vélos et autres équipements. Le tout est en excellent état. Vous n'aurez qu'à installer votre mobilier et profiter de ce bel appartement à Oyonnax. Le bien est actuellement loué, idéal investisseur.

\*\*\*\*\*

VENTE EN LOT UNIQUEMENT à 500.000€ :



voir tous les détails sur ce bien [http://www.repimmo.com/petite\\_annonces\\_immobiliere/17023529/appartement-a\\_vendre-oyonnax-01.php](http://www.repimmo.com/petite_annonces_immobiliere/17023529/appartement-a_vendre-oyonnax-01.php)

## Vente Appartement OYONNAX ( Ain - 01 )

Surface : 70 m<sup>2</sup>

Nb pièces : 4 pièces

Chambres : 3 chambres

Prix : 120000 €

Réf : V4990 -

### Description détaillée :

Oyonnax est une charmante commune de l'Ain. Idéalement située à 45min de Bourg-en-Bresse, et à 1 heure de Lyon ou de Genève, elle se trouve à un carrefour d'échanges économiques.

Cette ville dynamique offre de nombreuses opportunités, dans un cadre de vie très agréable. La ville dispose de toutes les commodités : établissements scolaires, équipements sportifs, tous commerces et services, zones commerciales, centre hospitalier, gare, autoroute A404...

Nous vous proposons de venir découvrir cet appartement de 70m<sup>2</sup>.

Il est idéalement situé proche du centre ville et des commodités.

Appartement T3 de 70m<sup>2</sup>, en cours de rénovation, Il dispose également d'une cour intérieure.

C'est une belle opportunité pour un premier achat ou pour un investissement locatif (Il est loué 500E).

A visiter sans tarder.

### VENTE EN LOT UNIQUEMENT :

- appartement T3 loué 500E/mois : ?hash=07e92a76dfbc3fde65d35d316bdfc587c65e0fa
- garage 50 m<sup>2</sup> location possible à 1000E/mois ?hash=60c7bf17b529ddf8f831d3af6a8e825b6d297eee
- duplex 50 m<sup>2</sup> possibilité de le louer à 500E/mois : ?hash=396fd79a3a0def19eb78a53bf1d085ddb43cf39f

Annnonce visible sur <http://www.repimmo.com> sous la REF n°17023528



## Vente Maison ARLES ( Bouches du Rhone - 13 )

Surface : 80 m<sup>2</sup>

Surface terrain : 130 m<sup>2</sup>

Nb pièces : 5 pièces

Chambres : 3 chambres

Année de construction : 2020

Prix : 255000 €

Réf : V4888 -



### Description détaillée :

Vous désirez être propriétaire ? ou devenir investisseur ?

Cette villa neuve construite en 2020 se compose :

- d'une grande pièce de vie ouverte sur cuisine équipée (ilot central etc...) avec accès terrasse de 25m<sup>2</sup> donnant sur une parcelle de 130 m<sup>2</sup>

- au premier étage: une suite parentale de 14 m<sup>2</sup> avec accès salle de bain, une deuxième chambre de 10 m<sup>2</sup>, un dressing/ bureau 10 m<sup>2</sup>, ainsi que deux WC indépendant.

Les plus de cette maison : chauffe eau thermodynamique, PVC double vitrage, climatisation et convecteur, parking privé, interphone, visiophone et volets roulants électriques

Vous avez la possibilité de construire un garage sur la parcelle.

N'hésitez pas ! Contacter nous!

Annnonce visible sur <http://www.repimmo.com> sous la REF n°16984829



voir tous les détails sur ce bien [http://www.repimmo.com/petite\\_annonces\\_immobiliere/16984829/maison-a\\_vendre-arles-13.php](http://www.repimmo.com/petite_annonces_immobiliere/16984829/maison-a_vendre-arles-13.php)