

VIABILIS

Rue Terre Victoria, Bâtiment A 35760 Saint-Grégoire

Tel : 02.23.25.09.93

E-Mail : a.herve.bap@orange.fr

VIABILIS

Rue Terre Victoria, Bâtiment A
35760 Saint-Grégoire
Tel : 02.23.25.09.93
E-Mail : a.herve.bap@orange.fr

Catalogue PDF généré
par <http://www.repimmo.com>

Vente Terrain ROUSSILLON (Isere - 38)

Surface : 386 m²

Prix : 86500 €

Réf : VRA.ROUSSILLON.38 -



Description détaillée :

TERRAINS CONSTRUCTIBLES DANS LA COMMUNE DE ROUSSILLON, ISERE (38), LES CHALS :

- 10 lots viabilisés et libres de constructeur
- De 386m² à 410m²
- A partir de 86 500€

Commodités :

- Education : 3 écoles maternelles et élémentaires, 1 collège et 1 lycée. Crèche à Salaise-sur-Sanne (3.8km)
- Services de santé : médecins, pharmacies, dentistes, infirmiers et service d'urgences.
- Commerces : épicerie, boulangerie, hypermarché à Salaise-sur-Sanne (4.5km) et 1 supermarché.
- Transports et loisirs : Restaurants, Gare SNCF à Le Péage-de-Roussillon (2km) et l'aéroport de Saint-Étienne-de-Saint-Geoirs (53km) - 55min
- Accès à Lyon en 56min (63km)

Roussillon est une commune française située dans le département de l'Isère, en région Auvergne Rhône-Alpes. Elle fait partie de l'arrondissement de Vienne et est située à environ 40 kilomètres au sud de Lyon.

Annonce visible sur <http://www.repimmo.com> sous la REF n°17360701



voir tous les détails sur ce bien http://www.repimmo.com/petite_annonces_immobiliere/17360701/terrain-a_vendre-roussillon-38.php

VIABILIS

Rue Terre Victoria, Bâtiment A
35760 Saint-Grégoire
Tel : 02.23.25.09.93
E-Mail : a.herve.bap@orange.fr

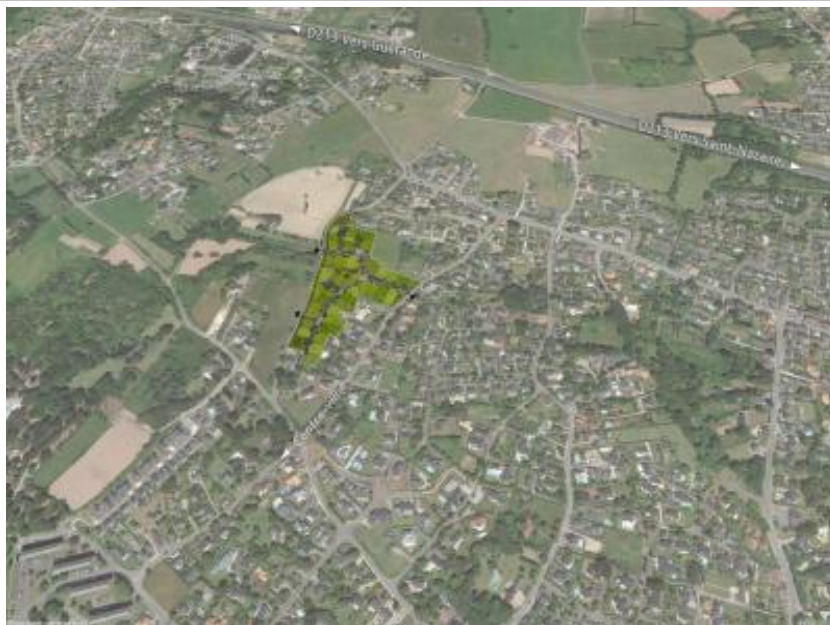
Catalogue PDF généré
par <http://www.repimmo.com>

Vente Terrain BAULE-ESCOUBLAC (Loire atlantique - 44)

Surface : 242 m²

Prix : 95000 €

Réf : VA.LABAULEESCOUBLAC. -



Description détaillée :

Le Domaine du Parc Neuf :

> 28 lots viabilisés et libres de constructeur

> De 450m² à 670m²

> A partir de 275 000€

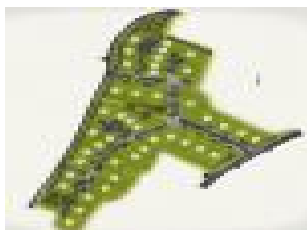
et,

> 11 lots destinés à l'accession abordable

> De 242m² à 297m²

> A partir de 95 000€

Annonce visible sur <http://www.repimmo.com> sous la REF n°17357205



voir tous les détails sur ce bien http://www.repimmo.com/petite_annonces_immobiliere/17357205/terrain-a_vendre-baule_escoublac-44.php

VIABILIS

Rue Terre Victoria, Bâtiment A
35760 Saint-Grégoire
Tel : 02.23.25.09.93
E-Mail : a.herve.bap@orange.fr

Catalogue PDF généré
par <http://www.repimmo.com>

Vente Terrain SAINT-AUBIN-DES-LANDES (Ille et vilaine - 35)

Surface : 229 m²

Prix : 29900 €

Réf : VAT.STAUBINDESLANDES -



Description détaillée :

TERRAINS CONSTRUCTIBLES DANS LA COMMUNE DE SAINT-AUBIN-DES-LANDES, ILLE-ET-VILAINE (35),
DOMAINE DU COURTIL :

- 18 lots viabilisés et libres de constructeur
- De 229m² à 490m²
- A partir de 29 900€

Commodités :

- Services de santé : médecins à Porcé-les-Bois (3.8km), infirmiers à Torcé (4.7km), pharmacie, dentiste et urgences à Vitré (5km)
- Commerces : Hypermarché et supermarché à Vitré (6km), une épicerie à Torcé (4.7km) et une boulangerie à Porcé-les-Bois (1.6km).
- Education : 1 école maternelle et élémentaire, 1 crèche à Champeau (4.1km) et 1 collège et 1 lycée à Vitré (6.2km)
- Transports et loisirs : Restaurant à Cornillé (2.5km), 1 gare SNCF et Aéroport de Saint-Jacques-de-la-Lande (33km)
- Accès à Rennes en 37min (38.1km)

Saint-Aubin-des-Landes est une commune à la fois paisible et dynamique, qui séduit par son authenticité et son cadre de vie agréable, au c?ur de la Bretagne historique.

Annnonce visible sur <http://www.repimmo.com> sous la REF n°17316803



voir tous les détails sur ce bien http://www.repimmo.com/petite_annonces_immobiliere/17316803/terrain-a_vendre-saint_aubin_des_landes-35.php

VIABILIS

Rue Terre Victoria, Bâtiment A
35760 Saint-Grégoire
Tel : 02.23.25.09.93
E-Mail : a.herve.bap@orange.fr

Catalogue PDF généré
par <http://www.repimmo.com>

Vente Terrain MONTAIGU (Vendee - 85)

Surface : 248 m²

Prix : 42000 €

Réf : _VA.MONTAIGU.85 -



Description détaillée :

TERRAINS CONSTRUCTIBLES DANS LA COMMUNE DE MONTAIGU, VENDÉE (85), LOTISSEMENT LA POITEVINIÈRE :

- 69 lots viabilisés et libres de constructeur
- De 248m² à 550m²
- À partir de 42 000€

Commodités :

- Services de santé : médecins, dentistes, infirmiers, pharmacies et urgences
- Commerces : hypermarchés, supermarchés, épiceries, boulangeries
- Education : crèches, écoles maternelles et élémentaires, collèges et lycées
- Transports et loisirs : hôtels, restaurants, cinéma, gare de Montaigu et Aéroport de la Roche-sur-Yon à 30km.
- Accès à La Roche-sur-Yon en 37 minutes (42km), Cholet en 47 minutes (70km) et Nantes en 50 minutes (83km).

Montaigu est une ville qui offre un cadre de vie équilibré, alliant histoire, nature, vie culturelle, et services essentiels.

Annnonce visible sur <http://www.repimmo.com> sous la REF n°17271552



voir tous les détails sur ce bien http://www.repimmo.com/petite_annonces_immobiliere/17271552/terrain-a_vendre-montaigu-85.php

VIABILIS

Rue Terre Victoria, Bâtiment A
35760 Saint-Grégoire
Tel : 02.23.25.09.93
E-Mail : a.herve.bap@orange.fr

Catalogue PDF généré
par <http://www.repimmo.com>

Vente Terrain TEILLE (Loire atlantique - 44)

Surface : 254 m²

Prix : 35000 €

Réf : VA.TEILLE.44 -



Description détaillée :

VENTE DE TERRAINS CONSTRUCTIBLES DISPONIBLES DANS LA COMMUNE DE TEILLE, LOIRE-ATLANTIQUE (44), LE PIN :

- 19 lots viabilisés et libres de constructeur
- De 254m² à 521m²
- A partir de 35 000€

Commodités :

- Education : 2 écoles maternelles et élémentaires, 1 collège à 8 min (7km) et 1 lycée à 14min (14km)
- Services de santé : médecins, pharmacie et infirmiers
- Commerces : épicerie, boulangerie à 5 min (5km), restaurants à 6 min (6km), hypermarché à 11 min (9km) et supermarché à 6min (6km)
- Transports et loisirs : Gare SNCF à Ancenis-Saint-Géréon (13km) et l'aéroport de d'Angers à 43 min (64km)
- Accès aux villes de Nantes en 46 min (40km) et Angers en 43 min (64km)

Teillé est une commune située dans le département de la Loire-Atlantique. Elle est située dans la région historique du Pays de la Mée, à environ 35 kilomètres au nord-est de Nantes, la préfecture du département.

Annnonce visible sur <http://www.repimmo.com> sous la REF n°17250748



voir tous les détails sur ce bien http://www.repimmo.com/petite_annonces_immobiliere/17250748/terrain-a_vendre-teille-44.php

VIABILIS

Rue Terre Victoria, Bâtiment A
35760 Saint-Grégoire
Tel : 02.23.25.09.93
E-Mail : a.herve.bap@orange.fr

Catalogue PDF généré
par <http://www.repimmo.com>

Vente Terrain ERQUY (Cotes d'armor - 22)

Surface : 255 m²

Prix : 56000 €

Réf : VAT.ERQUY.BELAIR.35 -



Description détaillée :

TERRAINS CONSTRUCTIBLES DANS LA COMMUNE DE ERQUY, COTES-D'ARMOR (22)

Programme "Bel Air" :

40 logements minimum dont :

- 25 lots libres de constructeur
- 5 lots pour primo-accédants
- 2 lots en accession sociale
- 8 logements sociaux

Surfaces et prix des terrains :

- De 255m² à 476m²
- A partir de 56 000 E

Commodités :

- Education : 2 écoles maternelles, 2 écoles élémentaires, 1 collège, 1 lycée à Lamballe-Armor, 22min (20km)
- Commerces : Boulangeries, restaurants, épicerie, hôtels, hypermarché et supermarché
- Services de santé : Médecins et pharmacies
- Transports et loisirs : Aéroport de Dinard-Pleurtuit à 38min (34km) et la gare SNCF de Landébia à 21min (34km)
- Accès aux villes de Saint-Malo en 54min (45km) et Rennes en 1h20 (95km)



située sur la côte nord de la Bretagne, dans le département des Côtes-d'Armor. Elle est connue pour ses plages de sable fin, ses falaises impressionnantes et son port animé.

réf : VAT.ERQUY.BELAIR.35 - repimmo.com sous la REF n°17193416

voir tous les détails sur ce bien http://www.repimmo.com/petite_annonces_immobiliere/17193416/terrain-a_vendre-erquy-22.php

VIABILIS

Rue Terre Victoria, Bâtiment A
35760 Saint-Grégoire
Tel : 02.23.25.09.93
E-Mail : a.herve.bap@orange.fr

Catalogue PDF généré
par <http://www.repimmo.com>

Vente Terrain SAINTE-PAZANNE (Loire atlantique - 44)

Surface : 342 m²

Prix : 98000 €

Réf : VA.STPAZANNE.44 -



Description détaillée :

VENTE DE TERRAINS CONSTRUCTIBLES DISPONIBLES DANS LA COMMUNE DE SAINTE-PAZANNE, LOIRE-ATLANTIQUE (44), LE CLOS DE BELLEVUE :

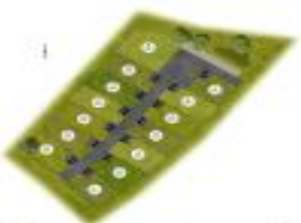
- 13 lots viabilisés et libres de constructeur
- De 342m² à 416m²
- A partir de 98 000€

Commodités :

- Commerces : Supermarché, épicerie, boulangeries et un hypermarché à Machecoul-Saint-Même (10km),
- Education : 2 crèches, écoles maternelles et élémentaires, collèges et 1 lycée à Machecoul-Saint-Même (10km)
- Service de santé : Médecins, dentistes, infirmiers, urgences et 1 pharmacie
- Transports et loisirs : Restaurants, 1 hôtel à Port-Saint-Père (8km), une gare et un aéroport à Bouguenais (17km)

Sainte-Pazanne est une commune accueillante et dynamique, où il fait bon vivre et séjourner. Entre son patrimoine préservé, ses paysages enchanteurs et ses activités variées, elle offre un cadre de vie idéal pour les amoureux de la nature, de la culture et de la convivialité.

Annnonce visible sur <http://www.repimmo.com> sous la REF n°17172950



voir tous les détails sur ce bien http://www.repimmo.com/petite_annonces_immobiliere/17172950/terrain-a_vendre-sainte_pazanne-44.php

VIABILIS

Rue Terre Victoria, Bâtiment A
35760 Saint-Grégoire
Tel : 02.23.25.09.93
E-Mail : a.herve.bap@orange.fr

Catalogue PDF généré
par <http://www.repimmo.com>

Vente Terrain PLERGUER (Ille et vilaine - 35)

Surface : 255 m²

Prix : 43000 €

Réf : CEA.PLERGUER.35 -



Description détaillée :

TERRAINS CONSTRUCTIBLES DANS LA COMMUNE DE PLERGUER, ILLE-ET-VILAINE (35), LA VILLE LÉGEARD :

- 34 lots viabilisés et libres de constructeur
- De 255m² à 750m²
- A partir de 43 000€

Commodités :

- Commerces : Boulangeries, restaurants et un hypermarché à Dol-de-Bretagne, 11min (9km)
- Education : 2 écoles élémentaires, 2 écoles maternelles, crèche, collège et lycée à Dol-de-Bretagne, 11min (9km)
- Service de santé : Médecins, infirmiers et pharmacie
- Transports et loisirs : 1 gare SNCF, l'aéroport de Pleurtuit à 25min, l'aéroport de Rennes à 50min.
- Accès aux villes : Saint-Malo à 30min (20km) et Rennes à 46 min (56km)

Plerguer offre un cadre de vie paisible et préservé, idéal pour les familles et les amoureux de la nature. La commune dispose de toutes les commodités nécessaires, d'écoles, de commerces de proximité et d'associations dynamiques. Plerguer est une destination charmante pour ceux qui recherchent authenticité, tranquillité et qualité de vie, tout en étant proche des attractions touristiques de la côte d'Émeraude.

Annnonce visible sur <http://www.repimmo.com> sous la REF n°17152028



voir tous les détails sur ce bien http://www.repimmo.com/petite_annonces_immobiliere/17152028/terrain-a_vendre-plerguer-35.php

VIABILIS

Rue Terre Victoria, Bâtiment A
35760 Saint-Grégoire
Tel : 02.23.25.09.93
E-Mail : a.herve.bap@orange.fr

Catalogue PDF généré
par <http://www.repimmo.com>

Vente Terrain ERQUY (Cotes d'armor - 22)

Surface : 550 m²

Prix : 195000 €

Réf : VAT.ERQUY.LAMARE.22 -



Description détaillée :

TERRAINS CONSTRUCTIBLES DANS LA COMMUNE DE ERQUY, COTES-D'ARMOR (22)

Programme "La Mare" :

- 3 lots non viabilisés et libres de constructeur
- De 550m² à 620m²
- A partir de 195 000 E

A environ 1km de la plage.

Disponibles immédiatement

Commodités :

- Education : 2 écoles maternelles, 2 écoles élémentaires, 1 collège, 1 lycée à Lamballe-Armor, 22min (20km)
- Commerces : Boulangeries, restaurants, épicerie, hôtels, hypermarché et supermarché
- Services de santé : Médecins et pharmacies
- Transports et loisirs : Aéroport de Dinard-Pleurtuit à 38min (34km) et la gare SNCF de Landébia à 21min (34km)
- Accès aux villes de Saint-Malo en 54min (45km) et Rennes en 1h20 (95km)

Erquy est une commune située sur la côte nord de la Bretagne, dans le département des Côtes-d'Armor. Elle est connue pour ses belles plages de sable fin, ses falaises impressionnantes et son port animé.

Annnonce visible sur <http://www.repimmo.com> sous la REF n°17123783

voir tous les détails sur ce bien http://www.repimmo.com/petite_annonces_immobiliere/17123783/terrain-a_vendre-erquy-22.php

VIABILIS

Rue Terre Victoria, Bâtiment A
35760 Saint-Grégoire
Tel : 02.23.25.09.93
E-Mail : a.herve.bap@orange.fr

Vente Terrain CHATEAUGIRON (Ille et vilaine - 35)

Surface : 261 m²

Prix : 90000 €

Réf : VA.CHATEAUGIRON.LABR -



Description détaillée :

TERRAINS CONSTRUCTIBLES DANS LA COMMUNE DE CHATEAUGIRON, ILLE-ET-VILAINE (35)

Programme "Le Clos de la Briquetterie" :

- Comprenant 13 lots viabilisés et libres de constructeur

- De 261m² à 524m²

!! 2 dernières opportunités !! => 2 lots viabilisés et libres de constructeur

- De 370m² et 524m²

- A partir de 124 000 E

En centre-ville de Châteaugiron, Rue Dorel, à proximité des commerces (-500m à pied de la Place des Gates).

Dépôt de Permis de construire possible au dernier trimestre 2024.

Commodités :

- Commerces : Hypermarché, épicerie, boulangeries et supermarché à Domloup (4km)

- Services de santé : Médecins, dentistes, infirmiers, pharmacies et urgences à Rennes (13km)

- Transports et loisirs : Hôtel, restaurants, gare SNCF de Servon-sur-Vilaine (7km) et aéroport de Saint-Jacques-de-la-Lande (20km)

- Education : crèche, écoles maternelles, écoles élémentaires, collèges et lycée à Cesson-Sévigné (12km)

Annonce visible sur <http://www.repimmo.com> sous la REF n°17123782

voir tous les détails sur ce bien http://www.repimmo.com/petite_annonces_immobiliere/17123782/terrain-a_vendre-chateaugiron-35.php

VIABILIS

Rue Terre Victoria, Bâtiment A
35760 Saint-Grégoire
Tel : 02.23.25.09.93
E-Mail : a.herve.bap@orange.fr

Catalogue PDF généré
par <http://www.repimmo.com>

Vente Terrain LASSY (Ille et vilaine - 35)

Surface : 254 m²

Prix : 39000 €

Réf : VA.LASSY1.35_D918549 -



Description détaillée :

TERRAINS CONSTRUCTIBLES DANS LA COMMUNE DE LASSY, BRETAGNE (35), LOTISSEMENT LE CLOS DE LA VALLÉE 1 :

- 18 lots viabilisés et libres de constructeur
- De 254m² à 457m²
- A partir de 35 500 E

Commodités :

- Education : 1 école maternelle et 1 école élémentaire, 1 crèche et 1 collège à Guichen (4,5km) et 1 lycée à Bruz (11km).
- Commerces : 1 boulangerie, supermarché à Goven (3.7km), hypermarché et épicerie à Guichen (5.3km)
- Services de santé : Infirmiers, Médecins à La Chapelle-Bouexic (2.8km) et pharmacie et dentiste à Goven (4km) et urgences à Rennes (20km)
- Transports et loisirs : 1 restaurant, hôtel, cinéma, et gare SNCF à Guichen.
- Accès aux villes de Rennes en 40min (31.5km) et Laval en 1h (100km).

Lassy est une commune pittoresque de Bretagne, offrant à ses habitants un cadre de vie tranquille et verdoyant, tout en étant proche des services et des activités offerts par la ville de Rennes.

Annnonce visible sur <http://www.repimmo.com> sous la REF n°17046776

voir tous les détails sur ce bien http://www.repimmo.com/petite_annonces_immobiliere/17046776/terrain-a_vendre-lassy-35.php

VIABILIS

Rue Terre Victoria, Bâtiment A
35760 Saint-Grégoire
Tel : 02.23.25.09.93
E-Mail : a.herve.bap@orange.fr

Catalogue PDF généré
par <http://www.repimmo.com>

Vente Terrain AIGUILLON-SUR-VIE (Vendee - 85)

Surface : 335 m²

Prix : 57000 €

Réf : VA.AIGUILLONSVIE2.85 -



Description détaillée :

TERRAINS CONSTRUCTIBLES DANS LA COMMUNE D'AIGUILLON-SUR-VIE, PAYS-DE-LA-LOIRE (85),
LOTISSEMENT LE CLOS DU JARDIN :

- 13 lots viabilisés et libres de constructeur
- De 335m² à 559m²
- A partir de 57 000 E

Commodités :

- Education : 1 école maternelle, 1 école élémentaire, 1 crèche à La Chaize-Giraud (3km), 1 collège à Saint-Gilles-Croix-de-Vie (7.6km)
- Commerces : épicerie, boulangerie, 1 hypermarché à Givrand (4.7km) et un supermarché à Coex (5.9km)
- Services de santé : médecin, dentiste, infirmiers et une pharmacie
- Transports et loisirs : restaurants, gare SNCF à Saint-Gilles-Croix-de-Vie (9.4km), 1 aéroport à La Roche-sur-Yon (34.4km)
- Accès à la Roche-sur-Yon en 34min (40.1km) et Nantes en 1k10min (81km)

Aiguillon-sur-Vie est une commune balnéaire attrayante de la Vendée, offrant à ses habitants et aux visiteurs un cadre de vie agréable, entre nature préservée et activités touristiques variées.

Annnonce visible sur <http://www.repimmo.com> sous la REF n°17046775

voir tous les détails sur ce bien http://www.repimmo.com/petite_annonces_immobiliere/17046775/terrain-a_vendre-aiguillon_sur_vie-85.php

VIABILIS

Rue Terre Victoria, Bâtiment A
35760 Saint-Grégoire
Tel : 02.23.25.09.93
E-Mail : a.herve.bap@orange.fr

Catalogue PDF généré
par <http://www.repimmo.com>

Vente Terrain FRESNAIS (Ille et vilaine - 35)

Surface : 272 m²

Prix : 51000 €

Réf : CEA.LAFRESNAIS.35 -



Description détaillée :

TERRAINS CONSTRUCTIBLES DANS LA COMMUNE DE LA FRESNAIS, ILLE-ET-VILAINE (35)

Programme "Les Jardins de la Moinerie" :

- 29 lots viabilisés et libres de constructeur
- De 272m² à 589m²
- A partir de 51 000 E

Commodités :

- Commerces : Boulangeries, épicerie, restaurants et hypermarché à Dol-de-Bretagne, 11min (9km)
- Education : 2 écoles maternelles, 2 écoles élémentaires, crèche et collège. 1 lycée à Saint-Père-Marc-en-Poulet à 11min (8km)
- Loisirs et transports : Une gare SNCF à la Fresnais, l'aéroport de Pleurtuit à 25min (24km) et l'aéroport de Rennes à 1h10 (71km)
- Services de santé : Médecins, pharmacie et infirmiers

A seulement 15 km des plages de Saint-Malo ou de Cancale, La Fresnais est une commune de la baie du Mont-Saint-Michel idéalement placée pour profiter de remarquables sites et de nombreuses activités. La plage la plus proche de la commune est la plage de Saint-Benoit-des-Ondes située à 3km.

La Fresnais bénéficie également d'une vie associative riche avec près d'une trentaine d'associations.



nmo.com sous la REF n°17046774

voir tous les détails sur ce bien http://www.repimmo.com/petite_annonces_immobiliere/17046774/terrain-a_vendre-fresnais-35.php

VIABILIS

Rue Terre Victoria, Bâtiment A
35760 Saint-Grégoire
Tel : 02.23.25.09.93
E-Mail : a.herve.bap@orange.fr

Catalogue PDF généré
par <http://www.repimmo.com>

Vente Terrain TOUVOIS (Loire atlantique - 44)

Surface : 354 m²

Prix : 40000 €

Réf : VA.TOUVOIS.44 -



Description détaillée :

TERRAINS CONSTRUCTIBLES DANS LA COMMUNE DE TOUVOIS, LOIRE-ATLANTIQUE (44)

Programme "Les Réprouves" :

- 11 lots viabilisés et libres de constructeur

- De 354m² à 520m²

- A partir de 40 000 E

+ 4 terrains à bâtir non-viabilisés d'une superficie de 756m² à 791m² sont également en vente (lots A, B, C et D visibles sur le plan). A partir de 60 500E.

Commodités :

- Commerces : Boulangeries, épicerie et hypermarché à Legé à 10min (8km)

- Transports et loisirs : Gare SNCF à Machecoul-Saint-Même à 14min (14km) et l'aéroport de Nantes à 40min (45km)

- Education : 2 écoles maternelles et 2 écoles élémentaires, 2 collèges à Legé à 10min (8km) et 1 Lycée à Machecoul-Saint-Même à 14min (14km)

La commune offre un cadre naturel attractif, avec des paysages de campagne, des rivières, et la proximité du parc naturel régional de Brière, réputé pour sa biodiversité. Des sentiers de randonnée et des espaces de loisirs en plein air sont également mis à disposition des habitants et des visiteurs.

Annnonce visible sur <http://www.repimmo.com> sous la REF n°16971646



voir tous les détails sur ce bien http://www.repimmo.com/petite_annonces_immobiliere/16971646/terrain-a_vendre-touvois-44.php

VIABILIS

Rue Terre Victoria, Bâtiment A
35760 Saint-Grégoire
Tel : 02.23.25.09.93
E-Mail : a.herve.bap@orange.fr

Catalogue PDF généré
par <http://www.repimmo.com>

Vente Terrain LUX (Haute garonne - 31)

Surface : 491 m²

Prix : 61000 €

Réf : VO.LUX.31 -



Description détaillée :

TERRAINS CONSTRUCTIBLES DANS LA COMMUNE DE LUX, HAUTE-GARONNE (31), TRESIGNE :

- 17 lots viabilisés et libres de constructeur
- De 491m² à 779m²
- A partir de 61 000 E

Commodités :

- Education : École maternelle et collège et lycée à moins de 10min
- Commerces : épicerie, supermarché
- Transports et loisirs : gare SNCF de Villefranche-de-Lauragais à 10min
- Accès à Toulouse en 40min

Lux est une commune charmante qui allie le calme de la campagne à la proximité des commodités urbaines, offrant à ses habitants un cadre de vie agréable et dynamique.

Annonce visible sur <http://www.repimmo.com> sous la REF n°16873044

voir tous les détails sur ce bien http://www.repimmo.com/petite_annonces_immobiliere/16873044/terrain-a_vendre-lux-31.php

VIABILIS

Rue Terre Victoria, Bâtiment A
35760 Saint-Grégoire
Tel : 02.23.25.09.93
E-Mail : a.herve.bap@orange.fr

Vente Terrain DOMAGNE (Ille et vilaine - 35)

Surface : 208 m²

Prix : 36000 €

Réf : VA.DOMAGNE.SECT.OUES -



Description détaillée :

TERRAINS CONSTRUCTIBLES DANS LA COMMUNE DE DOMAGNE, BRETAGNE (35), ZAC DU POIRIER :

- 61 lots viabilisés et libres de constructeur
- De 208m² à 710m²
- A partir de 36 000 E
- Education : 2 écoles maternelles et 2 écoles élémentaires. 1 collège à Châteaubourg à 8min (5,4km) et 1 Lycée à Cesson-Sévigné à 20min (20km)
- Commerces : Supermarché, boulangeries, épicerie et un hypermarché à Châteaubourg à 8min (5,4km)
- Services de santé : Médecin, pharmacie, dentiste, infirmiers
- Transports et loisirs : Gare SNCF à Châteaubourg à 8min (5,4km), l'aéroport de Rennes à 34min (31km), l'aéroport de La Roche-sur-Yon à 35min (35km) et l'aéroport de Nantes à 1h18 (80km)

Le Pays de la Pomme, c'est également sous ce nom que la commune fait sa réputation. Située à 25km de Rennes, 20km de Vitré et 50km de Laval, Domagné offre un cadre de vie paisible, agréable et plutôt dynamique.

Annnonce visible sur <http://www.repimmo.com> sous la REF n°16796324

VIABILIS

Rue Terre Victoria, Bâtiment A
35760 Saint-Grégoire
Tel : 02.23.25.09.93
E-Mail : a.herve.bap@orange.fr

Catalogue PDF généré
par <http://www.repimmo.com>

Vente Terrain CINTRE (Ille et vilaine - 35)

Surface : 189 m²

Prix : 42500 €

Réf : VA.CINTRE.35 -



Description détaillée :

TERRAINS CONSTRUCTIBLES DANS LA COMMUNE DE CINTRÉ, BRETAGNE (35), LOTISSEMENT LES ÉGLANTINES :

- 20 lots viabilisés et libres de constructeur
- De 189m² à 607m²
- A partir de 42 500 E

Commodités :

- Education : 2 écoles maternelles, 2 écoles élémentaires, 1 crèche à Talensac (3km), 1 collège à Mordelles (4.6km) et 1 lycée à Montfort-sur-Meu (6.9km)
- Commerces : épicerie, boulangerie, 1 hypermarché à Breteil (4.9km) et un supermarché à Mordelles (4.9km)
- Services de santé : médecins, infirmiers
- Transports et loisirs : restaurants, gare SNCF à Breteil (3.6km), 1 aéroport à Saint-Jacques-de-la-Lande (12.2km)
- Accès à Rennes en 25min (20km), Saint-Jacques-de-la-Lande en 20min (16.7km)

Cintré est une commune paisible de Bretagne, offrant à ses habitants un cadre de vie agréable, entre nature préservée et services de proximité, tout en bénéficiant de la proximité de la ville de Rennes.

Annnonce visible sur <http://www.repimmo.com> sous la REF n°16650435

voir tous les détails sur ce bien http://www.repimmo.com/petite_annonces_immobiliere/16650435/terrain-a_vendre-cintre-35.php

VIABILIS

Rue Terre Victoria, Bâtiment A
35760 Saint-Grégoire
Tel : 02.23.25.09.93
E-Mail : a.herve.bap@orange.fr

Catalogue PDF généré
par <http://www.repimmo.com>

Vente Terrain LAILLE (Ille et vilaine - 35)

Surface : 483 m²

Prix : 135000 €

Réf : VA.LAILLE.35 -



Description détaillée :

TERRAINS CONSTRUCTIBLES DANS LA COMMUNE DE LAILLÉ, BRETAGNE (35), LOTISSEMENT LE CLOS DE LA BROSSE :

- 7 lots viabilisés et libres de constructeur
- De 483m² à 3404m²
- A partir de 135 000 E

Commodités :

- Education : 2 écoles maternelles et 2 écoles élémentaires, 1 crèche, 1 collège à Crevin (4.8km) et 1 lycée à Bruz (6.9km).
- Commerces : supermarché, boulangeries et un hypermarché à Guichen (5.9km)
- Services de santé : médecins, dentistes, infirmiers, pharmacie et urgences à Rennes (13.8km)
- Transports et loisirs : restaurants, bibliothèque, hôtel à Crevin (4.6km), une gare SNCF à Guichen (2.7km) et un aéroport à Saint-Jacques-de-la-Lande (11.7km)
- Accès à Bruz et Guichen en 10min, Rennes en 25min,

Laillé est une commune dynamique de Bretagne, offrant à ses habitants un cadre de vie agréable, entre nature préservée et services de proximité, tout en bénéficiant de la proximité de la ville de Rennes.

Annnonce visible sur <http://www.repimmo.com> sous la REF n°16650433

voir tous les détails sur ce bien http://www.repimmo.com/petite_annonces_immobiliere/16650433/terrain-a_vendre-laille-35_php

VIABILIS

Rue Terre Victoria, Bâtiment A
35760 Saint-Grégoire
Tel : 02.23.25.09.93
E-Mail : a.herve.bap@orange.fr

Catalogue PDF généré
par <http://www.repimmo.com>

Vente Terrain MERIGNAC (Gironde - 33)

Surface : 479 m²

Prix : 408000 €

Réf : VAQ.MERIGNAC.33 -



Description détaillée :

TERRAINS CONSTRUCTIBLES DANS LA COMMUNE DE MERIGNAC, GIRONDE (33), LOTISSEMENT LES JARDINS DE MARGUERITE :

- 4 lots viabilisés et libres de constructeur
- De 479m² à 1485m²
- A partir de 408 000 E

Commodités :

- Education : crèches, écoles maternelles et élémentaires, collèges et 1 lycée.
- Services de santé : médecins, pharmacies, dentistes, infirmiers et service d'urgences à Pessac (5km).
- Commerces : épicerie, boulangeries, hypermarchés et supermarchés.
- Transports et loisirs : Restaurants, cinéma, une gare SNCF et un aéroport.
- Accès à Bordeaux en 10min (9km)

Mérignac offre un cadre de vie agréable, avec de nombreux équipements et services pour ses habitants : écoles, crèches, équipements sportifs, commerces de proximité, etc. La commune est également bien desservie par les transports en commun, avec des lignes de bus et une liaison directe avec le centre de Bordeaux grâce au tramway. Mérignac est une commune dynamique où il fait bon vivre, alliant développement économique et qualité de vie pour ses habitants.

Annnonce visible sur <http://www.repimmo.com> sous la REF n°16312182

voir tous les détails sur ce bien http://www.repimmo.com/petite_annonces_immobiliere/16312182/terrain-a_vendre-merignac-33.php

VIABILIS

Rue Terre Victoria, Bâtiment A
35760 Saint-Grégoire
Tel : 02.23.25.09.93
E-Mail : a.herve.bap@orange.fr

Catalogue PDF généré
par <http://www.repimmo.com>

Vente Terrain NOZAY (Loire atlantique - 44)

Surface : 346 m²

Prix : 59500 €

Réf : VA.NOZAY.44 -



Description détaillée :

TERRAINS CONSTRUCTIBLES DANS LA COMMUNE D'APREMONT, VENDEE (85), LOTISSEMENT LA TARDIVIERE :

- 14 lots viabilisés et libres de constructeur
- De 346m² à 491m²
- A partir de 59 900 E

Commodités :

- Education : 2 écoles maternelles, 2 écoles élémentaires, crèche collèges et lycée à Blain (19km)
- Commerces : hypermarché, supermarché, épicerie et boulangeries
- Services de santé : médecins, dentistes, infirmiers, pharmacie et urgences à Châteaubriant (23.6km)
- Transports et loisirs : restaurants, cinéma, bibliothèques, 1 gare SNCF à Abbaretz (6.1km) et 1 aéroport à Bouguenais (46.2km)

Nozay est une commune paisible de la Loire-Atlantique, offrant à ses habitants un cadre de vie agréable, entre nature préservée et services de proximité, tout en bénéficiant de la proximité de la ville de Nantes.

Annnonce visible sur <http://www.repimmo.com> sous la REF n°16312181

voir tous les détails sur ce bien http://www.repimmo.com/petite_annonces_immobiliere/16312181/terrain-a_vendre-nozay-44.php

VIABILIS

Rue Terre Victoria, Bâtiment A
35760 Saint-Grégoire
Tel : 02.23.25.09.93
E-Mail : a.herve.bap@orange.fr

Catalogue PDF généré
par <http://www.repimmo.com>

Vente Terrain AIGUILLON-SUR-VIE (Vendee - 85)

Surface : 330 m²

Prix : 55000 €

Réf : VA.AIGUILLONSVIE.85 -



Description détaillée :

TERRAINS CONSTRUCTIBLES DANS LA COMMUNE D'AIGUILLON-SUR-VIE, PAYS-DE-LA-LOIRE (85),
LOTISSEMENT LE CLOS DU CHATEAU :

- 17 lots viabilisés et libres de constructeur
- De 330m² à 496m²
- A partir de 55 000 E

Commodités :

- Education : 1 école maternelle, 1 école élémentaire, 1 crèche à La Chaize-Giraud (3km), 1 collège à Saint-Gilles-Croix-de-Vie (7.6km)
- Commerces : épicerie, boulangerie, 1 hypermarché à Givrand (4.7km) et un supermarché à Coex (5.9km)
- Services de santé : médecin, dentiste, infirmiers et une pharmacie
- Transports et loisirs : restaurants, gare SNCF à Saint-Gilles-Croix-de-Vie (9.4km), 1 aéroport à La Roche-sur-Yon (34.4km)
- Accès à la Roche-sur-Yon en 34min (40.1km) et Nantes en 1h10min (81km)

Aiguillon-sur-Vie est une commune balnéaire attrayante de la Vendée, offrant à ses habitants et aux visiteurs un cadre de vie agréable, entre nature préservée et activités touristiques variées.

Annnonce visible sur <http://www.repimmo.com> sous la REF n°16312180

voir tous les détails sur ce bien http://www.repimmo.com/petite_annonces_immobiliere/16312180/terrain-a_vendre-aiguillon_sur_vie-85.php

VIABILIS

Rue Terre Victoria, Bâtiment A
35760 Saint-Grégoire
Tel : 02.23.25.09.93
E-Mail : a.herve.bap@orange.fr

Catalogue PDF généré
par <http://www.repimmo.com>

Vente Terrain POSSONNIERE (Maine et loire - 49)

Surface : 341 m²

Prix : 50000 €

Réf : VA.LAPOSSONNIERE.49 -



Description détaillée :

TERRAINS CONSTRUCTIBLES DANS LA COMMUNE DE LA POSSONNIERE, MAINE ET LOIRE (49),
LOTISSEMENT LANDERONDE :

- 10 lots viabilisés et libres de constructeur
- De 341m² à 420m²
- A partir de 50 000 E

Commodités :

- Education : Ecoles maternelles, école élémentaire, crèche à Rochefort-sur-Loire (5km), 1 collège à Saint-Georges-sur-Loire (4.9km) et 1 lycée à Mauges-sur-Loire (11.7km)
- Commerces : Epicerie, boulangerie, un hypermarché à Saint-Léger-de-Linières (9.8km), un supermarché à Saint-Georges-sur-Loire (4.3km)
- Services de santé : Médecins, dentiste, infirmiers, pharmacie et un service urgentistes à Angers (14.6km)
- Transports et loisirs : Restaurants, bibliothèque, gare SNCF et un aéroport à Marcé (35.9km)

Annnonce visible sur <http://www.repimmo.com> sous la REF n°16253877

voir tous les détails sur ce bien http://www.repimmo.com/petite_annonces_immobiliere/16253877/terrain-a_vendre-possonniere-49.php

VIABILIS

Rue Terre Victoria, Bâtiment A
35760 Saint-Grégoire
Tel : 02.23.25.09.93
E-Mail : a.herve.bap@orange.fr

Catalogue PDF généré
par <http://www.repimmo.com>

Vente Terrain AMAYE-SUR-ORNE VAL-D'ARRY (Calvados - 14)

Surface : 375 m²

Prix : 56000 €

Réf : VQA.MISSYVALDARY.14 -



Description détaillée :

TERRAINS CONSTRUCTIBLES DANS LA COMMUNE DE MISSY VAL D'ARRY, CALVADOS (14), LOTISSEMENT LE CHARDRONNET :

- 27 lots viabilisés et libres de constructeur
- De 375m² à 720m²
- A partir de 56 000 E

Commodités :

- Services de santé : médecins, infirmiers, pharmacie et urgences à Caen (16.5km)
- Commerces : Boulangeries, hypermarché à Rots (12.4km), supermarché à Villers-Bocage (6.8km) et une épicerie à Evrecy (5.4km).
- Education : crèches, 1 école maternelle et 1 école élémentaire, 1 crèche et 1 collège à Evrecy (4.8km) et 1 lycée à Saint-Manvieu-Norrey (8.9km).
- Transports et loisirs : Restaurants, gare de Saint-Manvieu-Norrey (10.8km) et Aéroport de Carpiquet (10.9km)
- Accès à Caen en 20min (22.3km)

Missy Val d'Arry est une commune rurale du Calvados, offrant un cadre de vie agréable et préservé, avec un riche patrimoine historique et des activités économiques variées.

Annnonce visible sur <http://www.repimmo.com> sous la REF n°16253876

voir tous les détails sur ce bien http://www.repimmo.com/petite_annonces_immobiliere/16253876/terrain-a_vendre-amaye_sur_orne-14.php

VIABILIS

Rue Terre Victoria, Bâtiment A
35760 Saint-Grégoire
Tel : 02.23.25.09.93
E-Mail : a.herve.bap@orange.fr

Vente Terrain LASSY (Ille et vilaine - 35)

Surface : 258 m²

Prix : 36000 €

Réf : VA.LASSY.35 -



Description détaillée :

TERRAINS CONSTRUCTIBLES DANS LA COMMUNE DE LASSY, ILLE-ET-VILAINE (35), LOTISSEMENT LE CLOS DE LA VALLEE :

- 17 lots viabilisés et libres de constructeur
- De 258m² à 714m²
- A partir de 36 000 E

Commodités :

- Education : une école maternelle et élémentaire, crèche crèche et collège crèche à Guichen (5.3km), et 1 lycée à Bruz (10.6km).
- Services de santé : infirmiers, médecins à La Chapelle-Bouexic (2.8km) et 1 service d'urgences à Rennes (20km).
- Commerces : épiceries, boulangeries, hypermarchés et supermarchés à Guichen.
- Transports et loisirs : Restaurant, cinéma et une gare SNCF à Guichen. Un aéroport à Saint-Jacques de la Lande.
- Accès à Bordeaux en 10min (9km)

Annnonce visible sur <http://www.repimmo.com> sous la REF n°16253874

voir tous les détails sur ce bien http://www.repimmo.com/petite_annonces_immobiliere/16253874/terrain-a_vendre-lassy-35.php

VIABILIS

Rue Terre Victoria, Bâtiment A
35760 Saint-Grégoire
Tel : 02.23.25.09.93
E-Mail : a.herve.bap@orange.fr

Catalogue PDF généré
par <http://www.repimmo.com>

Vente Terrain APREMONT (Vendee - 85)

Surface : 371 m²

Prix : 56000 €

Réf : VA.APREMONT.85 -



Description détaillée :

TERRAINS CONSTRUCTIBLES DANS LA COMMUNE D'APREMONT, VENDEE (85), LOTISSEMENT LA SOURCE :

- 24 lots viabilisés et libres de constructeur
- De 371m² à 533m²
- A partir de 56 000 E

Commodités :

- Education : 2 écoles maternelles et 2 écoles élémentaires, 1 crèche et 1 collège à Aizenay (11km) et 1 lycée à Challans (12.9km)
- Commerces : épicerie, boulangerie, hypermarché à Aizenay (11.5km) et 1 supermarché à Coex (6.7km)
- Services de santé : médecin, infirmiers, pharmacie, dentiste à Commerquiers (6.7km) et urgences à Challans (13.7km)
- Transports et loisirs : restaurants, bibliothèque, gare SNCF à Challans (13.4km) et un aéroport à la Roche-sur-Yon (29.1km)

Apremont est une commune pittoresque de la région Pays de la Loire, offrant à ses habitants et aux visiteurs un cadre de vie paisible et authentique, entre patrimoine historique, nature préservée, et activités touristiques variées.

Annnonce visible sur <http://www.repimmo.com> sous la REF n°16253873

voir tous les détails sur ce bien http://www.repimmo.com/petite_annonces_immobiliere/16253873/terrain-a_vendre-apremont-85.php

VIABILIS

Rue Terre Victoria, Bâtiment A
35760 Saint-Grégoire
Tel : 02.23.25.09.93
E-Mail : a.herve.bap@orange.fr

Catalogue PDF généré
par <http://www.repimmo.com>

Vente Terrain SAINT-PERE-EN-RETZ (Loire atlantique - 44)

Surface : 285 m²

Prix : 65000 €

Réf : VA.SAINTPEREENRETZ.4 -



Description détaillée :

Lotissement Le Moulin Bertrand :

- > 14 lots viabilisés et libres de constructeur
- > De 285m² à 833m²
- > A partir de 65 000E

Annonce visible sur <http://www.repimmo.com> sous la REF n°15591930

voir tous les détails sur ce bien http://www.repimmo.com/petite_annonces_immobiliere/15591930/terrain-a_vendre-saint_pere_en_retz-44.php

VIABILIS

Rue Terre Victoria, Bâtiment A
35760 Saint-Grégoire
Tel : 02.23.25.09.93
E-Mail : a.herve.bap@orange.fr

Catalogue PDF généré
par <http://www.repimmo.com>

Vente Terrain CHAPELLE-CHAUSSEE (Ille et vilaine - 35)

Surface : 135 m²

Prix : 33000 €

Réf : VA.LACHAPELLECHAUSSE -



Description détaillée :

Lotissement : "ZAC du Chemin Neuf" :

> 60 lots viabilisés et libres de constructeurs

> De 135m² à 531m²

> A partir de 33 000€

Annnonce visible sur <http://www.repimmo.com> sous la REF n°15539678

voir tous les détails sur ce bien http://www.repimmo.com/petite_annonces_immobiliere/15539678/terrain-a_vendre-chapelle_chaussee-35.php

VIABILIS

Rue Terre Victoria, Bâtiment A
35760 Saint-Grégoire
Tel : 02.23.25.09.93
E-Mail : a.herve.bap@orange.fr

Catalogue PDF généré
par <http://www.repimmo.com>

Vente Terrain MACHE (Vendee - 85)

Surface : 350 m²

Prix : 56000 €

Réf : VA.MACHE.85 -



Description détaillée :

Lotissement Entre Lac et Moulin :

- > 18 lots viabilisés et libres de constructeur
- > De 350m² à 613m²
- > A partir de 56 000€

Annonce visible sur <http://www.repimmo.com> sous la REF n°15539677

voir tous les détails sur ce bien http://www.repimmo.com/petite_annonces_immobiliere/15539677/terrain-a_vendre-mache-85.php

VIABILIS

Rue Terre Victoria, Bâtiment A
35760 Saint-Grégoire
Tel : 02.23.25.09.93
E-Mail : a.herve.bap@orange.fr

Catalogue PDF généré
par <http://www.repimmo.com>

Vente Terrain AGON-COUTAINVILLE (Manche - 50)

Surface : 390 m²

Prix : 139000 €

Réf : VA.AGONCOUTAINVILLE. -



Description détaillée :

Lotissement "Le Val d'Agon" :

- > 11 lots viabilisés et libres de constructeur
- > De 390m² à 560m²
- > A partir de 139 000€

Annnonce visible sur <http://www.repimmo.com> sous la REF n°15534576

voir tous les détails sur ce bien http://www.repimmo.com/petite_annonces_immobiliere/15534576/terrain-a_vendre-agon_coutainville-50.php

VIABILIS

Rue Terre Victoria, Bâtiment A
35760 Saint-Grégoire
Tel : 02.23.25.09.93
E-Mail : a.herve.bap@orange.fr

Catalogue PDF généré
par <http://www.repimmo.com>

Vente Terrain PLESLIN-TRIGAVOU (Cotes d'armor - 22)

Surface : 307 m²

Prix : 63000 €

Réf : VA.PLESLINTRIGAVOU.2 -



Description détaillée :

Lotissement "Le Hameau de la Fontenaie"

> 9 lots viabilisés et libres de constructeurs

> De 307 à 486 m²

> A partir de 63000 E

Annnonce visible sur <http://www.repimmo.com> sous la REF n°15510434

voir tous les détails sur ce bien http://www.repimmo.com/petite_annonces_immobiliere/15510434/terrain-a_vendre-pleslin_trigavou-22.php

VIABILIS

Rue Terre Victoria, Bâtiment A
35760 Saint-Grégoire
Tel : 02.23.25.09.93
E-Mail : a.herve.bap@orange.fr

Catalogue PDF généré
par <http://www.repimmo.com>

Vente Terrain PLURIEN (Cotes d'armor - 22)

Surface : 336 m²

Prix : 67000 €

Réf : CEA.PLURIEN.22 -



Description détaillée :

Lotissement "Le Clos Du Doué"

- > 13 lots viabilisés et libres de constructeurs
- > De 336 à 981 m²
- > A partir de 65000 E

Annnonce visible sur <http://www.repimmo.com> sous la REF n°15448542

voir tous les détails sur ce bien http://www.repimmo.com/petite_annonces_immobiliere/15448542/terrain-a_vendre-plurien-22.php

Vente Terrain TORCE (Ille et vilaine - 35)

Surface : 292 m²

Prix : 41000 €

Réf : VAT.TORCE.35 -



Description détaillée :

Lotissement "Résidence De La Motte"

> 25 lots viabilisés et libres de constructeurs

> De 292 à 905 m²

> A partir de 41000 E

Annnonce visible sur <http://www.repimmo.com> sous la REF n°15448541

VIABILIS

Rue Terre Victoria, Bâtiment A
35760 Saint-Grégoire
Tel : 02.23.25.09.93
E-Mail : a.herve.bap@orange.fr

Catalogue PDF généré
par <http://www.repimmo.com>

Vente Terrain VILLONS-LES-BUISSONS (Calvados - 14)

Surface : 519 m²

Prix : 139000 €

Réf : VQA.VILLONS.14 -



Description détaillée :

Lotissement "Les Bas Marquets"

> 5 lots viabilisés et libres de constructeurs

> De 519 à 587 m²

> A partir de 139000 E

Annnonce visible sur <http://www.repimmo.com> sous la REF n°15448540

voir tous les détails sur ce bien http://www.repimmo.com/petite_annonces_immobiliere/15448540/terrain-a_vendre-villons_les_buissons-14.php

VIABILIS

Rue Terre Victoria, Bâtiment A
35760 Saint-Grégoire
Tel : 02.23.25.09.93
E-Mail : a.herve.bap@orange.fr

Catalogue PDF généré
par <http://www.repimmo.com>

Vente Terrain POIRE-SUR-VIE (Vendee - 85)

Surface : 338 m²

Prix : 57000 €

Réf : VA.LE_POIRE.85 -



Description détaillée :

Lotissement "Le Clos de La Ribotière"

- > 23 lots viabilisés et libres de constructeur
- > De 338 à 557 m²
- > A partir de 57000 E

Annnonce visible sur <http://www.repimmo.com> sous la REF n°15448538

voir tous les détails sur ce bien http://www.repimmo.com/petite_annonces_immobiliere/15448538/terrain-a_vendre-poire_sur_vie-85.php

VIABILIS

Rue Terre Victoria, Bâtiment A
35760 Saint-Grégoire
Tel : 02.23.25.09.93
E-Mail : a.herve.bap@orange.fr

Catalogue PDF généré
par <http://www.repimmo.com>

Vente Terrain BAULE (Loiret - 45)

Surface : 310 m²

Prix : 39500 €

Réf : VA.BAULE.45 -



Description détaillée :

Terrains à bâtir dans la commune de BAULE (45), ZAC Clos Saint-Aignan :

46 lots viabilisés et libres de constructeur

De 310m² à 722m²

A partir de 39 500€

Annonce visible sur <http://www.repimmo.com> sous la REF n°15117973



voir tous les détails sur ce bien http://www.repimmo.com/petite_annonces_immobiliere/15117973/terrain-a_vendre-baule-45.php

Vente Terrain SARTILLY (Manche - 50)

Surface : 251 m²

Prix : 29000 €

Réf : VQA.SARTILLY.50 -



Description détaillée :

Terrains à bâtir dans la commune de SARTILLY (50), lotissement "Le Chemin Vert" :

27 lots viabilisés et libres de constructeur

De 251m² à 678m²

A partir de 29 000€

Annnonce visible sur <http://www.repimmo.com> sous la REF n°15117972

VIABILIS

Rue Terre Victoria, Bâtiment A
35760 Saint-Grégoire
Tel : 02.23.25.09.93
E-Mail : a.herve.bap@orange.fr

Catalogue PDF généré
par <http://www.repimmo.com>

Vente Terrain SAINT-JEAN-DES-CHAMPS (Manche - 50)

Surface : 572 m²

Prix : 47000 €

Réf : CEA.SJDC.50 -



Description détaillée :

Terrains à vendre à Saint-Jean-des-Champs (50), lotissement Le Domaine des Champs :

18 lots viabilisés et libres de constructeurs

De 572m² à 872m²

A partir de 47 000€

Annnonce visible sur <http://www.repimmo.com> sous la REF n°14821483



voir tous les détails sur ce bien http://www.repimmo.com/petite_annonces_immobiliere/14821483/terrain-a_vendre-saint_jean_des_champs-50.php

VIABILIS

Rue Terre Victoria, Bâtiment A
35760 Saint-Grégoire
Tel : 02.23.25.09.93
E-Mail : a.herve.bap@orange.fr

Catalogue PDF généré
par <http://www.repimmo.com>

Vente Terrain AIFFRES (Deux sevres - 79)

Surface : 331 m²

Prix : 46000 €

Réf : VA.AIFFRES.79 -



Description détaillée :

Terrains à bâtir dans la commune de AIFFRES (79), lotissement Les Plantes :

51 lots viabilisés et libres de constructeur

De 331m² à 554m²

A partir de 46 000€

Annnonce visible sur <http://www.repimmo.com> sous la REF n°14821481



voir tous les détails sur ce bien http://www.repimmo.com/petite_annonces_immobiliere/14821481/terrain-a_vendre-aiffres-79.php

VIABILIS

Rue Terre Victoria, Bâtiment A
35760 Saint-Grégoire
Tel : 02.23.25.09.93
E-Mail : a.herve.bap@orange.fr

Catalogue PDF généré
par <http://www.repimmo.com>

Vente Terrain PORNICHET (Loire atlantique - 44)

Surface : 273 m²

Prix : 210000 €

Réf : VA.PORNICHETLRDF.44 -



Description détaillée :

Pornichet (44) - Terrains à Bâtir dans le lotissement La Résidence des Forges :

9 lots viabilisés et libres de constructeur

De 273m² à 302m²

A partir de 210 000€

Annnonce visible sur <http://www.repimmo.com> sous la REF n°14655842

voir tous les détails sur ce bien http://www.repimmo.com/petite_annonces_immobiliere/14655842/terrain-a_vendre-pornichet-44.php

VIABILIS

Rue Terre Victoria, Bâtiment A
35760 Saint-Grégoire
Tel : 02.23.25.09.93
E-Mail : a.herve.bap@orange.fr

Catalogue PDF généré
par <http://www.repimmo.com>

Vente Terrain PORNICHET (Loire atlantique - 44)

Surface : 255 m2

Prix : 210000 €

Réf : VA.PORNICHET.44 -



Description détaillée :

Vente de terrains à bâtir à Pornichet (44), lotissement Le Clos du Champ Cado :

11 lots viabilisés et libres de constructeur

De 255m² à 652m²

A partir de 210 000€

Annnonce visible sur <http://www.repimmo.com> sous la REF n°14655841

voir tous les détails sur ce bien http://www.repimmo.com/petite_annonces_immobiliere/14655841/terrain-a_vendre-pornichet-44.php

VIABILIS

Rue Terre Victoria, Bâtiment A
35760 Saint-Grégoire
Tel : 02.23.25.09.93
E-Mail : a.herve.bap@orange.fr

Catalogue PDF généré
par <http://www.repimmo.com>

Vente Terrain TRAINOU (Loiret - 45)

Surface : 505 m²

Prix : 62500 €

Réf : VQT.TRAINOUE.45 -



Description détaillée :

Traînou (45), terrains à vendre dans le lotissement "Le Clos de la Rosetterie" :

15 lots viabilisés et libres de constructeur

De 505m² à 766m²

A partir de 62 500€

Annnonce visible sur <http://www.repimmo.com> sous la REF n°14522248



voir tous les détails sur ce bien http://www.repimmo.com/petite_annonces_immobiliere/14522248/terrain-a_vendre-trainou-45.php

VIABILIS

Rue Terre Victoria, Bâtiment A
35760 Saint-Grégoire
Tel : 02.23.25.09.93
E-Mail : a.herve.bap@orange.fr

Catalogue PDF généré
par <http://www.repimmo.com>

Vente Terrain BASSE-GOULAIN (Loire atlantique - 44)

Surface : 580 m²

Prix : 255000 €

Réf : VA.BASSEGOULAIN.44 -



Description détaillée :

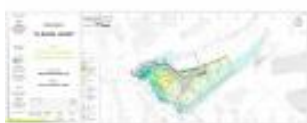
Basse-Goulaine (44), terrains à vendre dans le lotissement "La Basse Lande" :

4 lots viabilisés et libres de constructeur

De 580m² à 928m²

A partir de 255 000€

Annnonce visible sur <http://www.repimmo.com> sous la REF n°14522247



voir tous les détails sur ce bien http://www.repimmo.com/petite_annonces_immobiliere/14522247/terrain-a_vendre-basse_goulaine-44.php

VIABILIS

Rue Terre Victoria, Bâtiment A
35760 Saint-Grégoire
Tel : 02.23.25.09.93
E-Mail : a.herve.bap@orange.fr

Catalogue PDF généré
par <http://www.repimmo.com>

Vente Appartement VERTON (Calvados - 14)

Prix : 152000 €

Réf : VILLA_VERDE -



Description détaillée :

Programme VILLA VERDE au coeur de Verson, la petite ville verdoyante à taille humaine.

Des appartements neufs "prêt-à-louer" ou "prêt-à-habiter" :

T3 de 62 à 69m²

T2 de 45 à 47m²

N'attendez plus et investissez dans un avenir "clé en main" !

Annonce visible sur <http://www.repimmo.com> sous la REF n°14208933



voir tous les détails sur ce bien http://www.repimmo.com/petite_annonces_immobiliere/14208933/appartement-a_vendre-verton-14.php

VIABILIS

Rue Terre Victoria, Bâtiment A
35760 Saint-Grégoire
Tel : 02.23.25.09.93
E-Mail : a.herve.bap@orange.fr

Catalogue PDF généré
par <http://www.repimmo.com>

Vente Appartement CARPIQUET (Calvados - 14)

Prix : 158000 €

Réf : VILLA_TERRA_COTTA_ -



Description détaillée :

47 appartements à vendre à Carpiquet :

T4 de 78 à 84m²

T3 de 61 à 69m²

T2 de 43 à 47m²

Un cadre de vie privilégié et des prestations de qualité pour des appartements clé en main !

Investissez dans une valeur sûre : Votre Avenir !

Annnonce visible sur <http://www.repimmo.com> sous la REF n°14208932



voir tous les détails sur ce bien http://www.repimmo.com/petite_annonces_immobiliere/14208932/appartement-a_vendre-carpiquet-14.php

VIABILIS

Rue Terre Victoria, Bâtiment A
35760 Saint-Grégoire
Tel : 02.23.25.09.93
E-Mail : a.herve.bap@orange.fr

Catalogue PDF généré
par <http://www.repimmo.com>

Vente Terrain CARDROC (Ille et vilaine - 35)

Surface : 377 m²

Prix : 47500 €

Réf : VAT.CARDROC.35 -



Description détaillée :

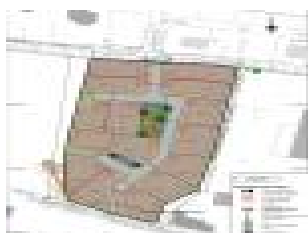
Cardroc Ille-et-Vilaine (35), terrains à vendre dans le lotissement "Le Clos des Antes" :

15 lots viabilisés et libres de constructeur

De 377m² à 480m²

A partir de 47 500€

Annnonce visible sur <http://www.repimmo.com> sous la REF n°14183263



voir tous les détails sur ce bien http://www.repimmo.com/petite_annonces_immobiliere/14183263/terrain-a_vendre-cardroc-35.php

VIABILIS

Rue Terre Victoria, Bâtiment A
35760 Saint-Grégoire
Tel : 02.23.25.09.93
E-Mail : a.herve.bap@orange.fr

Catalogue PDF généré
par <http://www.repimmo.com>

Vente Terrain INCARVILLE (Eure - 27)

Surface : 377 m²

Prix : 53500 €

Réf : VQT.INCARVILLE.27 -



Description détaillée :

Terrains à vendre à Incarville, lotissement "La Roncière" :

22 lots viabilisés et libres de constructeur

De 377m² à 732m²

A partir de 53 500€

Pour toute réservation ou renseignements, contactez-nous par téléphone au 02.23.25.09.93 ou par mail à l'adresse

Annnonce visible sur <http://www.repimmo.com> sous la REF n°14003601

voir tous les détails sur ce bien http://www.repimmo.com/petite_annonces_immobiliere/14003601/terrain-a_vendre-incarville-27.php

VIABILIS

Rue Terre Victoria, Bâtiment A
35760 Saint-Grégoire
Tel : 02.23.25.09.93
E-Mail : a.herve.bap@orange.fr

Catalogue PDF généré
par <http://www.repimmo.com>

Vente Terrain MOUZEIL (Loire atlantique - 44)

Surface : 337 m²

Prix : 41000 €

Réf : VA.MOUZEIL.44 -



Description détaillée :

Terrains à bâtir, lotissement "La Rivelaine" à Mouzeil :

39 lots

De 337m² à 637m²

A partir de 41 000€

Pour réserver un terrain ou bénéficier d'informations complémentaires, contactez nous au 02.23.25.09.93 ou par mail à l'adresse suivante :

A très vite !

Annnonce visible sur <http://www.repimmo.com> sous la REF n°13910692

voir tous les détails sur ce bien http://www.repimmo.com/petite_annonces_immobiliere/13910692/terrain-a_vendre-mouzeil-44.php

VIABILIS

Rue Terre Victoria, Bâtiment A
35760 Saint-Grégoire
Tel : 02.23.25.09.93
E-Mail : a.herve.bap@orange.fr

Catalogue PDF généré
par <http://www.repimmo.com>

Vente Terrain BRESLES (Oise - 60)

Surface : 353 m²

Prix : 52000 €

Réf : VQT.BRESLES.60 -



Description détaillée :

Terrains constructibles dans la commune de BRESLES (60), lotissement Le Marissel :

59 lots viabilisés et libres de constructeur

De 353m² à 804m²

A partir de 52 000€

Vous cherchez un terrain pour vous installer dans la commune de Bresles ? Contactez-nous par mail ou par téléphone au 02.23.25.09.93, à très vite !

Annnonce visible sur <http://www.repimmo.com> sous la REF n°13898342



voir tous les détails sur ce bien http://www.repimmo.com/petite_annonces_immobiliere/13898342/terrain-a_vendre-bresles-60.php

VIABILIS

Rue Terre Victoria, Bâtiment A
35760 Saint-Grégoire
Tel : 02.23.25.09.93
E-Mail : a.herve.bap@orange.fr

Catalogue PDF généré
par <http://www.repimmo.com>

Vente Terrain BEAUMONT-LA-RONCE (Indre et loire - 37)

Surface : 285 m²

Prix : 33000 €

Réf : VQT.BEAUMONT.37 -



Description détaillée :

Commune de BEAUMONT-LOUESTAULT (37), lotissement "La Blinière" :

46 lots viabilisés et libres de constructeur

De 285m² à 621m²

A partir de 33 000€

Vous êtes à la recherche d'un terrain à bâtir pour vous installer à Beaumont-Louestault? Nous serons ravis de vous accompagner dans votre projet, contactez-nous !

Annnonce visible sur <http://www.repimmo.com> sous la REF n°13609494



voir tous les détails sur ce bien http://www.repimmo.com/petite_annonces_immobiliere/13609494/terrain-a_vendre-beaumont_la_ronce-37.php