

VILLADEALE 22

3 Avenue De La Liberation 22000 SAINT-BRIEUC

Tel : 02.96.33.86.49

E-Mail : villadeale22@gmail.com

Vente Maison FREHEL (Cotes d'armor - 22)

Surface : 80 m²

Nb pièces : 5 pièces

Chambres : 3 chambres

Prix : 200431 €

Réf : GI_FREH -



Description détaillée :

Maison de 91 m², à bâtir, dernières normes RE 2020 (classe A). 3 belles chambres à l'étage (14, 13 et 11 m²). Cuisine ouverte sur grande et lumineuse pièce de vie. Un garage de plus de 16 m². Grande SDB et WC séparé. Prestations soignées, eau chaude et chauffage produits par une pompe à chaleur avec plancher chauffant au RDC et à l'étage.

Prix incluant : terrain+maison+garage+assurance Dommage Ouvrage obligatoire.

Autres modèles disponibles. Villadeale.fr

Photos non contractuelles - conditions en agence

Annnonce visible sur <http://www.repimmo.com> sous la REF n°17369408



voir tous les détails sur ce bien http://www.repimmo.com/petite_annonces_immobiliere/17369408/maison-a_vendre-frehel-22.php

Vente Maison SAINT-QUAY-PORTRIEUX (Cotes d'armor - 22)

Surface : 80 m²

Nb pièces : 5 pièces

Chambres : 3 chambres

Prix : 217682 €

Réf : GI_SAINTE_QUAY -



Description détaillée :

Maison de 91 m², à bâtir, aux dernières normes RE2020 (classe A). 3 belles chambres à l'étage (14, 13 et 11 m²). Cuisine ouverte sur grande et lumineuse pièce de vie. Garage de plus de 16 m². Grande salle de bain et WC séparé. Prestations soignées, eau chaude et chauffage produits par une pompe à chaleur avec plancher chauffant au RDC et à l'étage.

Prix incluant : terrain+maison+garage+assurance Dommage Ouvrage obligatoire.

Autres modèles disponibles. Villadeale.fr

Photos non contractuelles - conditions en agence

Annnonce visible sur <http://www.repimmo.com> sous la REF n°17369407



voir tous les détails sur ce bien http://www.repimmo.com/petite_annonces_immobiliere/17369407/maison-a_vendre-saint_quay_portrieux-22.php

Vente Maison SAINT-CARADEC (Cotes d'armor - 22)

Surface : 90 m²

Nb pièces : 5 pièces

Chambres : 3 chambres

Prix : 168345 €

Réf : PP_ST_CARADEC -



Description détaillée :

Maison de 90m², à bâtir, conforme à la norme RE 2020 (classe A). Cuisine ouverte sur grande et lumineuse pièce de vie. Garage de 16m², cellier. 3 belles chambres. Salle de bain et WC séparé. Prestations soignées, eau chaude et chauffage produits par une pompe à chaleur avec plancher chauffant. Prix incluant : terrain+maison+garage+assurance Dommage Ouvrage obligatoire.

Autres modèles disponibles. Villadeale.fr

Photos non contractuelles - conditions en agence

Annnonce visible sur <http://www.repimmo.com> sous la REF n°17369406



voir tous les détails sur ce bien http://www.repimmo.com/petite_annonces_immobiliere/17369406/maison-a_vendre-saint_caradec-22.php

Vente Maison SAINT-CARADEC (Cotes d'armor - 22)

Surface : 105 m²

Nb pièces : 6 pièces

Chambres : 4 chambres

Prix : 175240 €

Réf : CA_SAINTE_CARAD -



Description détaillée :

Maison de 117m², à bâtir, normes RE 2020 (classe A). Quatre chambres dont 1 suite parentale avec salle d'eau privative au RDC. Cuisine ouverte sur grande et lumineuse pièce de vie. Garage de plus de 20 M² avec grenier aménageable. A l'étage, 3 chambres (14 à 16 M²), grande salle de bain et WC séparé. Prestations soignées, eau chaude et chauffage produits par une pompe à chaleur avec plancher chauffant au RDC et à l'étage. Prix incluant : terrain+maison+garage+assurance Dommage Ouvrage obligatoire.

Autres modèles disponibles. Villadeale.fr

Photos non contractuelles - conditions en agence

Annnonce visible sur <http://www.repimmo.com> sous la REF n°17369405



voir tous les détails sur ce bien http://www.repimmo.com/petite_annonces_immobiliere/17369405/maison-a_vendre-saint_caradec-22.php

Vente Maison ANDEL SAINT-AARON (Cotes d'armor - 22)

Surface : 105 m²

Nb pièces : 6 pièces

Chambres : 4 chambres

Prix : 216778 €

Réf : CA_ST_AARON -



Description détaillée :

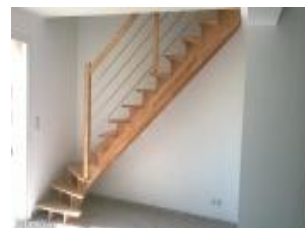
Maison de 117 m², à bâtir, normes RE 2020 (classe A). Quatre chambres dont 1 suite parentale avec salle d'eau privative au RDC. Cuisine ouverte sur grande et lumineuse pièce de vie. Garage de plus de 20 m² avec grenier aménageable. A l'étage, 3 chambres (13 à 16 m²), grande salle de bain et WC séparé. Prestations soignées, eau chaude et chauffage produits par une pompe à chaleur avec plancher chauffant au RDC et à l'étage.

Prix incluant : terrain+maison+garage+assurance Dommage Ouvrage obligatoire.

Autres modèles disponibles. Villadeale.fr

Photos non contractuelles - conditions en agence

Annnonce visible sur <http://www.repimmo.com> sous la REF n°17369404



voir tous les détails sur ce bien http://www.repimmo.com/petite_annonces_immobiliere/17369404/maison-a_vendre-andel-22.php

Vente Maison LANTIC (Cotes d'armor - 22)

Surface : 105 m2

Nb pièces : 6 pièces

Chambres : 4 chambres

Prix : 216846 €

Réf : CA_LANTI -



Description détaillée :

Maison de 117 m², à bâtir, dernières normes RE 2020 (classe A). Quatre chambres dont une suite parentale avec salle d'eau privative au RDC. Cuisine ouverte sur grande et lumineuse pièce de vie. Garage de plus de 20 m² avec grenier aménageable. A l'étage, 3 chambres (13 à 16 m²), grande salle de bain et WC séparé. Prestations soignées, eau chaude et chauffage produits par une pompe à chaleur avec plancher chauffant au RDC et à l'étage.

Prix incluant : terrain+maison+garage+assurance Dommage Ouvrage obligatoire.

Autres modèles disponibles. Villadeale.fr

Photos non contractuelles - conditions en agence

Annnonce visible sur <http://www.repimmo.com> sous la REF n°17369403



voir tous les détails sur ce bien http://www.repimmo.com/petite_annonces_immobiliere/17369403/maison-a_vendre-lantic-22.php

Vente Maison MOTTE (Cotes d'armor - 22)

Surface : 80 m²

Nb pièces : 5 pièces

Chambres : 3 chambres

Prix : 171530 €

Réf : GI_LAMOTTE -



Description détaillée :

Maison de 91 m², à bâtir, aux dernières normes RE2020 (classe A). 3 belles chambres à l'étage (14, 13 et 11 m²). Cuisine ouverte sur grande et lumineuse pièce de vie. Garage de plus de 16 m². Grande salle de bain et WC séparé. Prestations soignées, eau chaude et chauffage produits par une pompe à chaleur avec plancher chauffant au RDC et à l'étage.

Prix incluant : terrain + maison + garage + assurance Dommage Ouvrage obligatoire.

Autres modèles disponibles. Villadeale.fr

Photos non contractuelles - conditions en agence

Annnonce visible sur <http://www.repimmo.com> sous la REF n°17369402

Nos Atouts



voir tous les détails sur ce bien http://www.repimmo.com/petite_annonces_immobiliere/17369402/maison-a_vendre-motte-22.php

Vente Maison LANGAST (Cotes d'armor - 22)

Surface : 90 m²

Nb pièces : 5 pièces

Chambres : 3 chambres

Prix : 162550 €

Réf : PP_LANGAS -



Description détaillée :

Maison de 90m², à bâtir, normes RE 2020 (classe A). Cuisine ouverte sur une grande et lumineuse pièce de vie. Garage de 16m², cellier. 3 belles chambres. Salle de bain et WC séparé. Prestations soignées, eau chaude et chauffage produits par une pompe à chaleur avec plancher chauffant. Prix incluant : terrain+maison+garage+assurance Dommage Ouvrage obligatoire.

Autres modèles disponibles. Villadeale.fr

Photos non contractuelles - conditions en agence

Annnonce visible sur <http://www.repimmo.com> sous la REF n°17369401



voir tous les détails sur ce bien http://www.repimmo.com/petite_annonces_immobiliere/17369401/maison-a_vendre-langast-22.php

Vente Maison SAINT-BRIEUC (Cotes d'armor - 22)

Surface : 105 m²

Nb pièces : 6 pièces

Chambres : 4 chambres

Prix : 208830 €

Réf : CA_SBK -



Description détaillée :

Maison de 117 m², à bâtir, aux dernières normes RE 2020 (classe A). 4 chambres dont 1 suite parentale avec salle d'eau privative au RDC. Cuisine ouverte sur grande et lumineuse pièce de vie. Garage de plus de 20 m² avec grenier aménageable. A l'étage, 3 chambres (13 à 16 m²), grande salle de bain et WC séparé. Prestations soignées, eau chaude et chauffage produits par une pompe à chaleur avec plancher chauffant au RDC et à l'étage.

Prix incluant : terrain+maison+garage+assurance Dommage Ouvrage obligatoire.

Autres modèles disponibles. Villadeale.fr

Photos non contractuelles - conditions en agence

Annnonce visible sur <http://www.repimmo.com> sous la REF n°17369400



voir tous les détails sur ce bien http://www.repimmo.com/petite_annonces_immobiliere/17369400/maison-a_vendre-saint_brieuc-22.php

Vente Maison BOUILLIE (Cotes d'armor - 22)

Surface : 80 m²

Nb pièces : 5 pièces

Chambres : 3 chambres

Prix : 197315 €

Réf : GI_LA_BOUILLIE -



Description détaillée :

Maison de 91 m², à bâtir, conforme aux dernières normes RE 2020 (classe A). Trois belles chambres à l'étage (14, 13 et 11 m²). Cuisine ouverte sur grande et lumineuse pièce de vie. Garage de plus de 16 m². Grande salle de bain et WC séparé. Prestations soignées, eau chaude et chauffage produits par une pompe à chaleur avec plancher chauffant au RDC et à l'étage.

Prix incluant : terrain+maison+garage+assurance Dommage Ouvrage obligatoire.

(Photos non contractuelle- Autres modèles 2, 3, 4 et 5 chambres disponibles)

Annnonce visible sur <http://www.repimmo.com> sous la REF n°17369399



voir tous les détails sur ce bien http://www.repimmo.com/petite_annonces_immobiliere/17369399/maison-a_vendre-bouillie-22.php

Vente Maison SAINT-BARNABE (Cotes d'armor - 22)

Surface : 105 m²

Nb pièces : 6 pièces

Chambres : 4 chambres

Prix : 167339 €

Réf : CA_SAINTE_BARNAB -



Description détaillée :

Maison de 117 m², à bâtir, dernières normes RE 2020 (classe A). 4 chambres dont 1 suite parentale avec salle d'eau privative au RDC. Cuisine ouverte sur grande et lumineuse pièce de vie. Garage de plus de 20 m² avec grenier aménageable. A l'étage, 3 chambres (13 à 16 m²), grande salle de bain et WC séparé. Prestations soignées, eau chaude et chauffage produits par une pompe à chaleur avec plancher chauffant au RDC et à l'étage.

Prix incluant : terrain+maison+garage+assurance Dommage Ouvrage obligatoire.

Autres modèles disponibles. Villadeale.fr

Photos non contractuelles - conditions en agence

Annnonce visible sur <http://www.repimmo.com> sous la REF n°17369398



voir tous les détails sur ce bien http://www.repimmo.com/petite_annonces_immobiliere/17369398/maison-a_vendre-saint_barnabe-22.php

Vente Maison BEGARD (Cotes d'armor - 22)

Surface : 106 m²

Nb pièces : 6 pièces

Chambres : 4 chambres

Prix : 176460 €

Réf : CA_BEGARD -



Description détaillée :

Maison de 117 m² au sol, à bâtir, aux dernières normes RE 2020 (classe A). 4 chambres dont une suite parentale avec salle d'eau privative au RDC. Cuisine ouverte sur grande et lumineuse pièce de vie. Garage de plus de 20 m² avec grenier aménageable. A l'étage, 3 chambres (13 à 16 m²), grande salle de bain et WC séparé. Prestations soignées, eau chaude et chauffage produits par une pompe à chaleur avec plancher chauffant au RDC et à l'étage.

Prix incluant : terrain+maison+garage+assurance Dommage Ouvrage obligatoire.

(photo non contractuelle)

Annnonce visible sur <http://www.repimmo.com> sous la REF n°17369397



voir tous les détails sur ce bien http://www.repimmo.com/petite_annonces_immobiliere/17369397/maison-a_vendre-begard-22.php

Vente Maison SAINT-JEAN-KERDANIEL (Cotes d'armor - 22)

Surface : 105 m²

Nb pièces : 6 pièces

Chambres : 4 chambres

Prix : 185985 €

Réf : CA_SAINTE_JK -



Description détaillée :

Maison de 117m², à bâtir, aux dernières normes RE2020 (classe A). 4 chambres dont une suite parentale avec salle d'eau privative au RDC. Cuisine ouverte sur grande et lumineuse pièce de vie. Garage de plus de 20 M² avec grenier aménageable. A l'étage, 3 chambres (14 à 16 M²), grande SDB et WC séparé. Prestations soignées, eau chaude et chauffage produits par une pompe à chaleur avec plancher chauffant au RDC et à l'étage. Prix incluant : terrain+maison+garage+assurance Dommage Ouvrage obligatoire. (photo non contractuelle) Autres modèles disponibles. Villadeale.fr

Annnonce visible sur <http://www.repimmo.com> sous la REF n°17369396



voir tous les détails sur ce bien http://www.repimmo.com/petite_annonces_immobiliere/17369396/maison-a_vendre-saint_jean_kerdaniel-22.php

Vente Maison POMMERIT-LE-VICOMTE (Cotes d'armor - 22)

Surface : 90 m²

Nb pièces : 5 pièces

Chambres : 3 chambres

Prix : 170850 €

Réf : PP_POMME_V -



Description détaillée :

Maison plain pied en L de 90m², à bâtir, aux dernières normes RE 2020 (classe A). Cuisine ouverte sur une grande et lumineuse pièce de vie. Garage de 17 m², cellier. 3 belles chambres. Salle de bain et WC séparé. Prestations soignées, eau chaude et chauffage produits par une pompe à chaleur avec plancher chauffant. Prix incluant : terrain+maison avec garage+assurance Dommage Ouvrage obligatoire. (photo non contractuelle) Autres modèles disponibles. Villadeale.fr

Annnonce visible sur <http://www.repimmo.com> sous la REF n°17369395



voir tous les détails sur ce bien http://www.repimmo.com/petite_annonces_immobiliere/17369395/maison-a_vendre-pommerit_le_vicomte-22.php

Vente Maison LANRODEC (Cotes d'armor - 22)

Surface : 105 m²

Nb pièces : 6 pièces

Chambres : 4 chambres

Prix : 216775 €

Réf : CA_LANRODEC -



Description détaillée :

Maison de 117 m², à bâtir, normes RE 2020 (classe A). Quatre chambres dont 1 suite parentale avec salle d'eau privative au RDC. Cuisine ouverte sur grande et lumineuse pièce de vie. Garage de plus de 20 m² avec grenier aménageable. A l'étage, 3 chambres (13 à 16 m²), grande salle de bain et WC séparé. Prestations soignées, eau chaude et chauffage produits par une pompe à chaleur avec plancher chauffant au RDC et à l'étage.

Prix incluant : terrain+maison+garage+assurance Dommage Ouvrage obligatoire.

(photo non contractuelle) Autres modèles disponibles. Villadeale.fr

Annnonce visible sur <http://www.repimmo.com> sous la REF n°17369394



voir tous les détails sur ce bien http://www.repimmo.com/petite_annonces_immobiliere/17369394/maison-a_vendre-lanrodec-22.php

Vente Maison ERQUY (Cotes d'armor - 22)

Surface : 80 m²

Nb pièces : 5 pièces

Chambres : 3 chambres

Prix : 226785 €

Réf : GI_ERQ -



Description détaillée :

Maison de 91 m², à bâtir, RE2020 (classe A) . Trois belles chambres à l'étage (14, 13 et 11 m²). Cuisine ouverte sur grande et lumineuse pièce de vie. Garage de plus de 16 m². Grande salle de bain et WC séparé. Prestations soignées, eau chaude et chauffage produits par une pompe à chaleur avec plancher chauffant au RDC et à l'étage.

Prix incluant : terrain lotissement les jardins du Penthièvre+maison+garage+assurance Dommage Ouvrage obligatoire. (photo non contractuelle) Autres modèles disponibles. Villadeale.fr

Annnonce visible sur <http://www.repimmo.com> sous la REF n°17369393



voir tous les détails sur ce bien http://www.repimmo.com/petite_annonces_immobiliere/17369393/maison-a_vendre-erquy-22.php

Vente Maison CAUREL GUERLEDAN (Cotes d'armor - 22)

Surface : 80 m²

Nb pièces : 5 pièces

Chambres : 3 chambres

Prix : 175475 €

Réf : GI_MUR_DE_B -



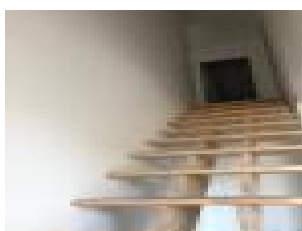
Description détaillée :

Maison de 91 m², avec un garage intégré, à bâtir, conforme aux dernières normes RE 2020 (classe A). 3 belles chambres à l'étage (14, 13 et 11 m²). Cuisine ouverte sur grande et lumineuse pièce de vie. Garage de plus de 16 m². Grande salle de bain et WC séparé. Prestations soignées, eau chaude et chauffage produits par une pompe à chaleur avec plancher chauffant au RDC et à l'étage.

Prix incluant : terrain+maison+garage+assurance Dommage Ouvrage obligatoire.

(photo non contractuelle) Autres modèles disponibles. Villadeale.fr

Annnonce visible sur <http://www.repimmo.com> sous la REF n°17369392



voir tous les détails sur ce bien http://www.repimmo.com/petite_annonces_immobiliere/17369392/maison-a_vendre-caurel-22.php

Vente Maison LANVALLAY (Cotes d'armor - 22)

Surface : 80 m²

Nb pièces : 5 pièces

Chambres : 3 chambres

Prix : 198880 €

Réf : GI_LANVALL -



Description détaillée :

Maison de 91 m², à bâtir, avec garage intégré, normes RE 2020 (classe A). Trois belles chambres à l'étage (14, 13 et 11 m²). Cuisine ouverte sur grande et lumineuse pièce de vie. Garage de plus de 16 m². Grande SDB et WC séparé. Prestations soignées, eau chaude et chauffage produits par une pompe à chaleur avec plancher chauffant au RDC et à l'étage. Modèle disponible également en 4 chambres.

Prix incluant : terrain+maison+garage+assurance Dommage Ouvrage obligatoire.

(photo non contractuelle) Autres modèles disponibles. Villadeale.fr

Annnonce visible sur <http://www.repimmo.com> sous la REF n°17369391

Nos Atouts



voir tous les détails sur ce bien http://www.repimmo.com/petite_annonces_immobiliere/17369391/maison-a_vendre-lanvallay-22.php

Vente Maison HARMOYE (Cotes d'armor - 22)

Surface : 90 m²

Nb pièces : 5 pièces

Chambres : 3 chambres

Prix : 161490 €

Réf : PP_LAHARMOY -



Description détaillée :

Maison plain pied en L de 90m², à bâtir, aux dernières normes RE 2020 (classe A). Une cuisine ouverte sur une grande et lumineuse pièce de vie. Garage de 17 m², cellier. 3 belles chambres. SDB et WC séparé. Prestations soignées, eau chaude et chauffage produits par une pompe à chaleur avec plancher chauffant. Prix incluant : terrain+maison avec garage+assurance Dommage Ouvrage obligatoire. (photo non contractuelle) Autres modèles disponibles. Villadeale.fr

Annonce visible sur <http://www.repimmo.com> sous la REF n°17369390



voir tous les détails sur ce bien http://www.repimmo.com/petite_annonces_immobiliere/17369390/maison-a_vendre-harmoye-22.php

Vente Maison SAINT-BRIEUC (Cotes d'armor - 22)

Surface : 80 m²

Nb pièces : 5 pièces

Chambres : 3 chambres

Prix : 200978 €

Réf : GI_SBK -



Description détaillée :

Maison de 91 m², à bâtir, avec un garage intégré, normes RE 2020 (classe A). Trois belles chambres à l'étage (14, 13 et 11 m²). Cuisine ouverte sur grande et lumineuse pièce de vie. Garage de plus de 16 m². Grande SDB et WC séparé. Prestations soignées, eau chaude et chauffage produits par une pompe à chaleur avec plancher chauffant au RDC et à l'étage.

Prix incluant : terrain+maison+garage+assurance Dommage Ouvrage obligatoire.

(photo non contractuelle) Autres modèles disponibles. Villadeale.fr

conditions en agence

Annnonce visible sur <http://www.repimmo.com> sous la REF n°17369389

Nos Atouts



voir tous les détails sur ce bien http://www.repimmo.com/petite_annonces_immobiliere/17369389/maison-a_vendre-saint_brieuc-22.php

Vente Maison LAMBALLE (Cotes d'armor - 22)

Surface : 105 m²

Nb pièces : 6 pièces

Chambres : 4 chambres

Prix : 214837 €

Réf : CA_LAMBALLE -



Description détaillée :

Maison de 117 m², à bâtir, conforme RE 2020 (classe A). Quatre chambres dont 1 suite parentale avec salle d'eau privative au RDC. Cuisine ouverte sur grande et lumineuse pièce de vie. Garage de plus de 20 m² avec grenier aménageable. A l'étage, 3 chambres (13 à 16 m²), grande salle de bain et WC séparé. Prestations soignées, eau chaude et chauffage produits par une pompe à chaleur avec plancher chauffant au RDC et à l'étage.

Prix incluant : terrain+maison+garage+assurance Dommage Ouvrage obligatoire.

(photos non contractuelles)

Autres modèles disponibles

Annnonce visible sur <http://www.repimmo.com> sous la REF n°17369388



voir tous les détails sur ce bien http://www.repimmo.com/petite_annonces_immobiliere/17369388/maison-a_vendre-lamballe-22.php

Vente Maison YFFINIAC (Cotes d'armor - 22)

Surface : 105 m²

Nb pièces : 6 pièces

Chambres : 4 chambres

Prix : 214855 €

Réf : CA_YFFINIAC -



Description détaillée :

Maison de 117 m², à bâtir, aux dernières normes RE 2020 (classe A). Quatre chambres dont 1 suite parentale avec salle d'eau privative au RDC. Cuisine ouverte sur grande et lumineuse pièce de vie. Garage de plus de 20 m² avec grenier aménageable. A l'étage, 3 chambres (13 à 16 m²), grande salle de bain et WC séparé. Prestations soignées, eau chaude et chauffage produits par une pompe à chaleur avec plancher chauffant au RDC et à l'étage.

Prix incluant : terrain+maison+garage+assurance Dommage Ouvrage obligatoire.

Autres modèles disponibles. Villadeale.fr

photos non contractuelles - conditions en agence

Annnonce visible sur <http://www.repimmo.com> sous la REF n°17369387



voir tous les détails sur ce bien http://www.repimmo.com/petite_annonces_immobiliere/17369387/maison-a_vendre-yffiniac-22.php

Vente Maison SAINT-JEAN-KERDANIEL (Cotes d'armor - 22)

Surface : 80 m²

Nb pièces : 5 pièces

Chambres : 3 chambres

Prix : 171939 €

Réf : GI_SAINTE_JK -



Description détaillée :

Maison de 91m², à bâtir, normes RE 2020 (classe A). Cuisine ouverte sur grande et lumineuse pièce de vie. Garage de plus de 15 M². A l'étage, trois chambres (14 à 16 M²), grande salle de bain et WC séparé. Prestations soignées, eau chaude et chauffage produits par une pompe à chaleur avec plancher chauffant au RDC et à l'étage.

Prix incluant : terrain+maison+garage+assurance Dommage Ouvrage obligatoire.

Autres modèles disponibles. Villadeale.fr

Photos non contractuelles - conditions en agence

Annnonce visible sur <http://www.repimmo.com> sous la REF n°17369386

Nos Atouts



voir tous les détails sur ce bien http://www.repimmo.com/petite_annonces_immobiliere/17369386/maison-a_vendre-saint_jean_kerdaniel-22.php

Vente Maison ALLINEUC (Cotes d'armor - 22)

Surface : 78 m²

Nb pièces : 5 pièces

Chambres : 3 chambres

Prix : 147679 €

Réf : PP_ALLIN -



Description détaillée :

Maison de 78 m², à bâtir, conforme aux dernières normes RE 2020 (classe A). Cuisine ouverte sur grande et lumineuse pièce de vie. Un garage de plus de 20 M² avec grenier aménageable. Salle de bain et WC séparé. Prestations soignées, eau chaude et chauffage produits par une pompe à chaleur avec plancher chauffant.

Prix incluant : terrain+maison+garage+assurance Dommage Ouvrage obligatoire.

Autres modèles disponibles. Villadeale.fr

Photos non contractuelles - conditions en agence

Annnonce visible sur <http://www.repimmo.com> sous la REF n°17369385

Nos Atouts



Énergie performante
à la construction
pour réduire les coûts
de chauffage et de climatisation.



Maître à la construction
pour garantir la qualité
de la construction.



Les détails
de la construction
pour garantir la qualité
de la construction.



voir tous les détails sur ce bien http://www.repimmo.com/petite_annonces_immobiliere/17369385/maison-a_vendre-allineuc-22.php

Vente Maison MATIGNON (Cotes d'armor - 22)

Surface : 105 m²

Nb pièces : 6 pièces

Chambres : 4 chambres

Prix : 208635 €

Réf : CA_MATIGN -



Description détaillée :

Maison de 117m², à bâtir, dernières normes RE 2020 (classe A). Quatre chambres dont une suite parentale avec salle d'eau privative au RDC. Cuisine ouverte sur grande et lumineuse pièce de vie. Garage de plus de 20 M² avec grenier aménageable. A l'étage, 3 chambres (14 à 16 M²), grande salle de bain et WC séparé. Prestations soignées, eau chaude et chauffage produits par une pompe à chaleur avec plancher chauffant au RDC et à l'étage. Prix incluant : terrain+maison+garage+assurance Dommage Ouvrage obligatoire.

Autres modèles disponibles. Villadeale.fr

Photos non contractuelles - conditions en agence

Annnonce visible sur <http://www.repimmo.com> sous la REF n°17369384



voir tous les détails sur ce bien http://www.repimmo.com/petite_annonces_immobiliere/17369384/maison-a_vendre-matignon-22.php

Vente Maison MEAUGON (Cotes d'armor - 22)

Surface : 78 m²

Nb pièces : 5 pièces

Chambres : 3 chambres

Prix : 182795 €

Réf : PP_LAMEAUGO -



Description détaillée :

Maison de 78 m², à bâtir, conforme aux dernières normes RE 2020 (classe A) . Cuisine ouverte sur grande et lumineuse pièce de vie. Un garage de plus de 20 M² avec grenier aménageable. Salle de bain et WC séparé. Prestations soignées, eau chaude et chauffage produits par une pompe à chaleur avec plancher chauffant.

Prix incluant : terrain+maison+garage+assurance Dommage Ouvrage obligatoire.

(photo non contractuelle) Autres modèles disponibles. Villadeale.fr

Conditions en agence

Annnonce visible sur <http://www.repimmo.com> sous la REF n°17369383



voir tous les détails sur ce bien http://www.repimmo.com/petite_annonces_immobiliere/17369383/maison-a_vendre-meaugon-22.php

Vente Maison SAINT-BRANDAN (Cotes d'armor - 22)

Surface : 80 m²

Nb pièces : 5 pièces

Chambres : 3 chambres

Prix : 188679 €

Réf : GI_ST_BRAND -



Description détaillée :

Maison de 91 m², à bâtir, dernières normes RE 2020 (classe A). 3 belles chambres à l'étage (14, 13 et 11 m²). Cuisine ouverte sur grande et lumineuse pièce de vie. Un garage de plus de 16 m². Grande SDB et WC séparé. Prestations soignées, eau chaude et chauffage produits par une pompe à chaleur avec plancher chauffant au RDC et à l'étage.

Prix incluant : terrain 464 m²+maison+garage+assurance Dommage Ouvrage obligatoire.

Autres modèles disponibles. Villadeale.fr

Photos non contractuelles - conditions en agence

Annnonce visible sur <http://www.repimmo.com> sous la REF n°17369382



voir tous les détails sur ce bien http://www.repimmo.com/petite_annonces_immobiliere/17369382/maison-a_vendre-saint_brandan-22.php

Vente Maison CHATELAUDREN (Cotes d'armor - 22)

Surface : 105 m²

Nb pièces : 6 pièces

Chambres : 4 chambres

Prix : 194340 €

Réf : CA_PLOUAGAT_CHATE -



Description détaillée :

Maison de 117m², à bâtir à Pléneuf V, normes RE 2020 (classe A). 4 chambres dont 1 suite parentale avec salle d'eau privative au RDC. Cuisine ouverte sur grande et lumineuse pièce de vie. Garage de plus de 20 M² avec grenier aménageable. A l'étage, 3 chambres (14 à 16 M²), grande salle de bain et WC séparé. Prestations soignées, eau chaude et chauffage produits par une pompe à chaleur avec plancher chauffant au RDC et à l'étage. Prix incluant : terrain+maison+garage+assurance Dommage Ouvrage obligatoire. (photo non contractuelle) Autres modèles disponibles.

Annnonce visible sur <http://www.repimmo.com> sous la REF n°17369381



voir tous les détails sur ce bien http://www.repimmo.com/petite_annonces_immobiliere/17369381/maison-a_vendre-chatelaudren-22.php

Vente Maison POMMERIT-LE-VICOMTE (Cotes d'armor - 22)

Surface : 105 m²

Nb pièces : 6 pièces

Chambres : 4 chambres

Prix : 170045 €

Réf : CA_POMM_V -



Description détaillée :

Maison de 117m², à bâtir, normes RE 2020 (classe A). Quatre chambres dont 1 suite parentale avec salle d'eau privative au RDC. Cuisine ouverte sur grande et lumineuse pièce de vie. Garage de plus de 20 M² avec grenier aménageable. A l'étage, 3 chambres (14 à 16 M²), grande salle de bain et WC séparé. Prestations soignées, eau chaude et chauffage produits par une pompe à chaleur avec plancher chauffant au RDC et à l'étage. Prix incluant : terrain+maison+garage+assurance Dommage Ouvrage obligatoire.

Autres modèles disponibles. Villadeale.fr

Photos non contractuelles - conditions en agence

Annnonce visible sur <http://www.repimmo.com> sous la REF n°17369380

Nos Atouts



voir tous les détails sur ce bien http://www.repimmo.com/petite_annonces_immobiliere/17369380/maison-a_vendre-pommerit_le_vicomte-22.php

Vente Maison PLURIEN (Cotes d'armor - 22)

Surface : 105 m²

Nb pièces : 6 pièces

Chambres : 4 chambres

Prix : 224035 €

Réf : CA_PLURIEN -



Description détaillée :

Maison de 117m², à bâtir, dernières normes RE 2020 (classe A). 4 chambres dont une suite parentale avec salle d'eau privative au RDC. Cuisine ouverte sur grande et lumineuse pièce de vie. Garage de plus de 20 m² avec grenier aménageable. A l'étage, 3 chambres (14 à 16 m²), grande SDB et WC séparé. Prestations soignées, eau chaude et chauffage produits par une pompe à chaleur avec plancher chauffant au RDC et à l'étage. Prix incluant : terrain+maison+garage+assurance Dommage Ouvrage obligatoire.

Autres modèles disponibles. Villadeale.fr

Photos non contractuelles - conditions en agence

Annnonce visible sur <http://www.repimmo.com> sous la REF n°17369379



voir tous les détails sur ce bien http://www.repimmo.com/petite_annonces_immobiliere/17369379/maison-a_vendre-plurien-22.php

Vente Maison SAINT-BRANDAN (Cotes d'armor - 22)

Surface : 105 m²

Nb pièces : 6 pièces

Chambres : 4 chambres

Prix : 200691 €

Réf : CA_SAINTE_BRANDAN -



Description détaillée :

Maison de 117m², à bâtir, aux dernières normes RE2020 (classe A). 4 chambres dont une suite parentale avec salle d'eau privative au RDC. Cuisine ouverte sur grande et lumineuse pièce de vie. Garage de plus de 20 M² avec grenier aménageable. A l'étage, 3 chambres (14 à 16 M²), grande SDB et WC séparé. Prestations soignées, eau chaude et chauffage produits par une pompe à chaleur avec plancher chauffant au RDC et à l'étage. Prix incluant : terrain+maison+garage+assurance Dommage Ouvrage obligatoire. (photo non contractuelle) Autres modèles disponibles. Villadeale.fr

Annnonce visible sur <http://www.repimmo.com> sous la REF n°17349400



voir tous les détails sur ce bien http://www.repimmo.com/petite_annonces_immobiliere/17349400/maison-a_vendre-saint_brandan-22.php

Vente Maison PLERNEUF (Cotes d'armor - 22)

Surface : 80 m²

Nb pièces : 5 pièces

Chambres : 3 chambres

Prix : 190239 €

Réf : GI_PLERNEUF -



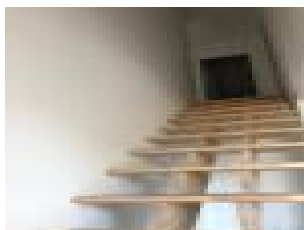
Description détaillée :

Maison de 91 m², avec un garage intégré, à bâtir, conforme aux dernières normes RE 2020 (classe A). 3 belles chambres à l'étage (14, 13 et 11 m²). Cuisine ouverte sur grande et lumineuse pièce de vie. Garage de plus de 16 m². Grande salle de bain et WC séparé. Prestations soignées, eau chaude et chauffage produits par une pompe à chaleur avec plancher chauffant au RDC et à l'étage.

Prix incluant : terrain+maison+garage+assurance Dommage Ouvrage obligatoire.

(photo non contractuelle) Autres modèles disponibles. Villadeale.fr

Annnonce visible sur <http://www.repimmo.com> sous la REF n°17349399



voir tous les détails sur ce bien http://www.repimmo.com/petite_annonces_immobiliere/17349399/maison-a_vendre-plerneuf-22.php

Vente Maison TREVRON (Cotes d'armor - 22)

Surface : 105 m²

Nb pièces : 6 pièces

Chambres : 4 chambres

Prix : 202791 €

Réf : CA_TREVR -



Description détaillée :

Maison de 117 m², à bâtir, dernières normes RE 2020 (classe A). 4 chambres dont 1 suite parentale avec salle d'eau privative au RDC. Cuisine ouverte sur grande et lumineuse pièce de vie. Garage de plus de 20 m² avec grenier aménageable. A l'étage, 3 chambres (13 à 16 m²), grande salle de bain et WC séparé. Prestations soignées, eau chaude et chauffage produits par une pompe à chaleur avec plancher chauffant au RDC et à l'étage.

Prix incluant : terrain+maison+garage+assurance Dommage Ouvrage obligatoire.

Autres modèles disponibles. Villadeale.fr

Photos non contractuelles - conditions en agence

Annnonce visible sur <http://www.repimmo.com> sous la REF n°17349398



voir tous les détails sur ce bien http://www.repimmo.com/petite_annonces_immobiliere/17349398/maison-a_vendre-trevron-22.php

Vente Maison ALLINEUC (Cotes d'armor - 22)

Surface : 105 m²

Nb pièces : 6 pièces

Chambres : 4 chambres

Prix : 167845 €

Réf : CA_ALLINEUC -



Description détaillée :

Maison de 117m², à bâtir, aux dernières normes RT2012 (classe A). Quatre chambres dont 1 suite parentale avec salle d'eau privative au RDC. Cuisine ouverte sur grande et lumineuse pièce de vie. Garage de plus de 20 M² avec grenier aménageable. A l'étage, 3 chambres (14 à 16 M²), grande salle de bain et WC séparé. Prestations soignées, eau chaude et chauffage produits par une pompe à chaleur avec plancher chauffant au RDC et à l'étage. Prix incluant : terrain+maison+garage+assurance Dommage Ouvrage obligatoire. Autres modèles disponibles. Villadeale.fr

Photos non contractuelles - conditions en agence

Annnonce visible sur <http://www.repimmo.com> sous la REF n°17349397



voir tous les détails sur ce bien http://www.repimmo.com/petite_annonces_immobiliere/17349397/maison-a_vendre-allineuc-22.php

Vente Maison MEAUGON (Cotes d'armor - 22)

Surface : 80 m²

Nb pièces : 5 pièces

Chambres : 3 chambres

Prix : 195530 €

Réf : GI_LAMEAUG -



Description détaillée :

Maison de 91 m², à bâtir, normes RE2020 (classe A). 3 belles chambres à l'étage (14, 13 et 11 m²). Cuisine ouverte sur grande et lumineuse

pièce de vie. Garage de plus de 16 m². Grande salle de bain et WC séparé. Prestations soignées, eau chaude et chauffage produits par une pompe à chaleur avec plancher chauffant au RDC et à l'étage.

Prix incluant : terrain+maison+garage+assurance Dommage Ouvrage obligatoire.

Autres modèles disponibles. Villadeale.fr

Photos non contractuelles - conditions en agence

Annnonce visible sur <http://www.repimmo.com> sous la REF n°17349396



voir tous les détails sur ce bien http://www.repimmo.com/petite_annonces_immobiliere/17349396/maison-a_vendre-meaugon-22.php

Vente Maison SAINT-GILLES-VIEUX-MARCHE (Cotes d'armor - 22)

Surface : 105 m²

Nb pièces : 6 pièces

Chambres : 4 chambres

Prix : 167880 €

Réf : CA_VX_MARCHE -



Description détaillée :

Maison de 117 m², à bâtir, aux dernières normes RE 2020. Quatre chambres dont une suite parentale avec salle d'eau privative au RDC. Cuisine ouverte sur grande et lumineuse pièce de vie. Garage de plus de 20 m² avec grenier aménageable. A l'étage, 3 chambres (13 à 16 m²), grande SDB et WC séparé. Prestations soignées, eau chaude et chauffage produits par une pompe à chaleur avec plancher chauffant au RDC et à l'étage.

Prix incluant : terrain+maison+garage+assurance Dommage Ouvrage obligatoire.

Autres modèles disponibles. Villadeale.fr

Photos non contractuelles - conditions en agence

Annnonce visible sur <http://www.repimmo.com> sous la REF n°17349395

Nos Atouts



voir tous les détails sur ce bien http://www.repimmo.com/petite_annonces_immobiliere/17349395/maison-a_vendre-saint_gilles_vieux_marche-22.php

Vente Maison ALLINEUC (Cotes d'armor - 22)

Surface : 80 m²

Nb pièces : 5 pièces

Chambres : 3 chambres

Prix : 153800 €

Réf : GI_ALLINE -



Description détaillée :

Maison de 91 m², à bâtir, dernières normes RE 2020 (classe A). Trois belles chambres à l'étage (14, 13 et 11 m²).

Cuisine ouverte sur grande et lumineuse pièce de vie. Garage de plus de 16 m². Grande SDB et WC séparé.

Prestations soignées, eau chaude et chauffage produits par une pompe à chaleur avec plancher chauffant au RDC et à l'étage.

Prix incluant : terrain+maison+garage+assurance Dommage Ouvrage obligatoire.

Autres modèles disponibles. Villadeale.fr

Photos non contractuelles - conditions en agence

Annnonce visible sur <http://www.repimmo.com> sous la REF n°17349394



voir tous les détails sur ce bien http://www.repimmo.com/petite_annonces_immobiliere/17349394/maison-a_vendre-allineuc-22.php

Vente Maison PLAINE-HAUTE (Cotes d'armor - 22)

Surface : 78 m²

Nb pièces : 5 pièces

Chambres : 3 chambres

Prix : 182795 €

Réf : PP_PLAINE_H -



Description détaillée :

Maison de 78 m², à bâtir, conforme aux dernières normes RE 2020 (classe A). 3 belles chambres. Cuisine ouverte sur grande et lumineuse pièce de vie. Garage de plus de 20 M² avec grenier aménageable. Salle de bain et WC séparé.

Prestations soignées, eau chaude et chauffage produits par une pompe à chaleur avec plancher chauffant.

Prix incluant : terrain+maison+garage+assurance Dommage Ouvrage obligatoire.

Autres modèles disponibles. Villadeale.fr

Photos non contractuelles - conditions en agence

Annnonce visible sur <http://www.repimmo.com> sous la REF n°17349393



voir tous les détails sur ce bien http://www.repimmo.com/petite_annonces_immobiliere/17349393/maison-a_vendre-plaine_haute-22.php

Vente Maison PLOUHA (Cotes d'armor - 22)

Surface : 105 m²

Nb pièces : 6 pièces

Chambres : 4 chambres

Prix : 210446 €

Réf : CA_PLOUHA -



Description détaillée :

Maison de 117m², à bâtir, sur un terrain en lotissement, normes RE2020 (classe A). Quatre chambres dont 1 suite parentale avec salle d'eau privative au RDC. Cuisine ouverte sur grande et lumineuse pièce de vie. Garage de plus de 20 M² avec grenier aménageable. A l'étage, 3 chambres (14 à 16 M²), grande salle de bain et WC séparé. Prestations soignées, eau chaude et chauffage produits par une pompe à chaleur avec plancher chauffant au RDC et à l'étage. Prix incluant : terrain+maison+garage+assurance Dommage Ouvrage obligatoire.

Autres modèles disponibles. Villadeale.fr

Photos non contractuelles - conditions en agence

Annnonce visible sur <http://www.repimmo.com> sous la REF n°17349392



voir tous les détails sur ce bien http://www.repimmo.com/petite_annonces_immobiliere/17349392/maison-a_vendre-plouha-22_php

Vente Maison PLAINE-HAUTE (Cotes d'armor - 22)

Surface : 105 m²

Nb pièces : 6 pièces

Chambres : 4 chambres

Prix : 202830 €

Réf : CA_PLAINE_H -



Description détaillée :

Maison de 117 m², à bâtir, normes RE2020 (classe A). Quatre chambres dont 1 suite parentale avec salle d'eau privative au RDC. Cuisine ouverte sur grande et lumineuse pièce de vie. Garage de plus de 20 m² avec grenier aménageable. A l'étage, 3 chambres (13 à 16 m²), grande salle de bain et WC séparé. Prestations soignées, eau chaude et chauffage produits par une pompe à chaleur avec plancher chauffant au RDC et à l'étage.

Prix incluant : terrain+maison+garage+assurance Dommage Ouvrage obligatoire.

Autres modèles disponibles. Villadeale.fr

Photos non contractuelles - conditions en agence

Annnonce visible sur <http://www.repimmo.com> sous la REF n°17349391



voir tous les détails sur ce bien http://www.repimmo.com/petite_annonces_immobiliere/17349391/maison-a_vendre-plaine_haute-22.php

Vente Maison LANVALLAY (Cotes d'armor - 22)

Surface : 105 m²

Nb pièces : 6 pièces

Chambres : 4 chambres

Prix : 212938 €

Réf : CA_LANVALL -



Description détaillée :

Maison de 117m², à bâtir, normes RE 2020 (classe A). Quatre chambres dont 1 suite parentale avec salle d'eau privative au RDC. Cuisine ouverte sur grande et lumineuse pièce de vie. Garage de plus de 20 m² avec grenier aménageable. A l'étage, 3 chambres (14 à 16 m²), grande salle de bain et WC séparé. Prestations soignées, eau chaude et chauffage produits par une pompe à chaleur avec plancher chauffant au RDC et à l'étage. Prix incluant : terrain+maison+garage+assurance Dommage Ouvrage obligatoire. (photo non contractuelle) Autres modèles disponibles. Villadeale.fr

Annnonce visible sur <http://www.repimmo.com> sous la REF n°17349390

Nos Atouts



voir tous les détails sur ce bien http://www.repimmo.com/petite_annonces_immobiliere/17349390/maison-a_vendre-lanvallay-22.php

Vente Maison TREMELOIR (Cotes d'armor - 22)

Surface : 105 m²

Nb pièces : 6 pièces

Chambres : 4 chambres

Prix : 200691 €

Réf : CA_TREMELO -



Description détaillée :

Maison de 117m², à bâtir, aux dernières normes RE2020 (classe A). 4 chambres dont une suite parentale avec salle d'eau privative au RDC. Cuisine ouverte sur grande et lumineuse pièce de vie. Garage de plus de 20 M² avec grenier aménageable. A l'étage, 3 chambres (14 à 16 M²), grande SDB et WC séparé. Prestations soignées, eau chaude et chauffage produits par une pompe à chaleur avec plancher chauffant au RDC et à l'étage. Prix incluant : terrain+maison+garage+assurance Dommage Ouvrage obligatoire. (photo non contractuelle) Autres modèles disponibles. Villadeale.fr

Annnonce visible sur <http://www.repimmo.com> sous la REF n°17349389



voir tous les détails sur ce bien http://www.repimmo.com/petite_annonces_immobiliere/17349389/maison-a_vendre-tremeloir-22.php

Vente Maison VILDE-GUINGALAN (Cotes d'armor - 22)

Surface : 105 m²

Nb pièces : 6 pièces

Chambres : 4 chambres

Prix : 205725 €

Réf : CA_VILDE_GUING -



Description détaillée :

Maison de 117 m², à bâtir, aux dernières normes RE 2020 (classe A). Quatre chambres dont une suite parentale avec salle d'eau privative au RDC. Cuisine ouverte sur grande et lumineuse pièce de vie. Garage de plus de 20 m² avec grenier aménageable. A l'étage, 3 chambres (13 à 16 m²), grande salle de bain et WC séparé. Prestations soignées, eau chaude et chauffage produits par une pompe à chaleur avec plancher chauffant au RDC et à l'étage.

Prix incluant : terrain+maison+garage+assurance Dommage Ouvrage obligatoire.

Autres modèles disponibles. Villadeale.fr

Photos non contractuelles - conditions en agence

Annnonce visible sur <http://www.repimmo.com> sous la REF n°17349388



voir tous les détails sur ce bien http://www.repimmo.com/petite_annonces_immobiliere/17349388/maison-a_vendre-vilde_guingalan-22.php

Vente Maison PLESTAN (Cotes d'armor - 22)

Surface : 106 m²

Nb pièces : 6 pièces

Chambres : 4 chambres

Prix : 191134 €

Réf : CA_PLESTAN -



Description détaillée :

Maison de 117 m², à bâtir, dernières normes RE 2020 (classe A). 4 chambres dont une suite parentale avec salle d'eau privative au RDC. Cuisine ouverte sur grande et lumineuse pièce de vie. Garage de plus de 20 m² avec grenier aménageable. A l'étage, 3 chambres (13 à 16 m²), grande SDB et WC séparé. Prestations soignées, eau chaude et chauffage produits par une pompe à chaleur avec plancher chauffant au RDC et à l'étage.

Prix incluant : terrain+maison+garage+assurance Dommage Ouvrage obligatoire.

Autres modèles disponibles. Villadeale.fr

Photos non contractuelles - conditions en agence

Annnonce visible sur <http://www.repimmo.com> sous la REF n°17349387



voir tous les détails sur ce bien <http://www.repimmo.com/petite-annonces-immobiliere/17349387/maison-a-vendre-plestan-22.php>

Vente Maison YFFINIAC (Cotes d'armor - 22)

Surface : 80 m²

Nb pièces : 5 pièces

Chambres : 3 chambres

Prix : 200770 €

Réf : GI_YFFINI -



Description détaillée :

Maison de 91 m², à bâtir, normes RE 2020 (classe A). Trois belles chambres à l'étage (14, 13 et 11 m²). Cuisine ouverte sur grande et lumineuse pièce de vie. Un garage de plus de 16 m². Grande salle de bain et WC séparé. Prestations soignées, eau chaude et chauffage produits par une pompe à chaleur avec plancher chauffant au RDC et à l'étage.

Prix incluant : terrain+maison+garage+assurance Dommage Ouvrage obligatoire.

(photo non contractuelle) Autres modèles disponibles. Villadeale.fr

Annnonce visible sur <http://www.repimmo.com> sous la REF n°17349386

Nos Atouts



Énergie performante
à la construction et
à l'usage.



Maître à titre
libre et sans
charge.



Acte de vente
à titre libéré
et sans charge.



voir tous les détails sur ce bien http://www.repimmo.com/petite_annonces_immobiliere/17349386/maison-a_vendre-yffiniac-22.php

Vente Maison GRACE-UZEL (Cotes d'armor - 22)

Surface : 106 m²

Nb pièces : 6 pièces

Chambres : 4 chambres

Prix : 168867 €

Réf : CA_GRACES_UZEL -



Description détaillée :

Maison de 117 m², à bâtir, conforme aux dernières normes RE 2020 (classe A). Quatre chambres dont 1 suite parentale avec salle d'eau privative au RDC. Cuisine ouverte sur grande et lumineuse pièce de vie. Garage de plus de 20 m² avec grenier aménageable. A l'étage, 3 chambres (13 à 16 m²), grande salle de bain et WC séparé. Prestations soignées, eau chaude et chauffage produits par une pompe à chaleur avec plancher chauffant au RDC et à l'étage. Modèle en 3 chambres disponibles.

Prix incluant : terrain+maison+garage+assurance Dommage Ouvrage obligatoire.

Autres modèles disponibles. Villadeale.fr

Photos non contractuelles - conditions en agence

Annnonce visible sur <http://www.repimmo.com> sous la REF n°17349385



voir tous les détails sur ce bien http://www.repimmo.com/petite_annonces_immobiliere/17349385/maison-a_vendre-grace_uzel-22.php

Vente Maison PLAINE-HAUTE (Cotes d'armor - 22)

Surface : 80 m²

Nb pièces : 5 pièces

Chambres : 3 chambres

Prix : 188675 €

Réf : GI_PLA_HAU -



Description détaillée :

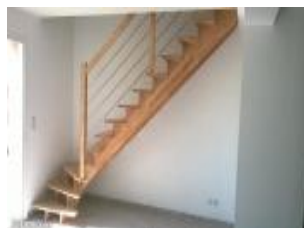
Maison de 91 m², garage intégré, à bâtir, conforme aux dernières normes RE 2020 (classe A). Trois belles chambres à l'étage (14, 13 et 11 m²). Cuisine ouverte sur grande et lumineuse pièce de vie. Garage de plus de 16 m². Grande salle de bain et WC séparé. Prestations soignées, eau chaude et chauffage produits par une pompe à chaleur avec plancher chauffant au RDC et à l'étage.

Prix incluant : terrain+maison+garage+assurance Dommage Ouvrage obligatoire.

Autres modèles disponibles. Villadeale.fr

Photos non contractuelles - conditions en agence

Annnonce visible sur <http://www.repimmo.com> sous la REF n°17345639



voir tous les détails sur ce bien http://www.repimmo.com/petite_annonces_immobiliere/17345639/maison-a_vendre-plaine_haute-22.php

Vente Maison PLAINTEL (Cotes d'armor - 22)

Surface : 105 m²

Nb pièces : 6 pièces

Chambres : 4 chambres

Prix : 208825 €

Réf : CA_PLAINT -



Description détaillée :

Maison de 117 m², à bâtir, normes RE 2020 (classe A). Quatre chambres dont 1 suite parentale avec salle d'eau privative au RDC. Cuisine ouverte sur grande et lumineuse pièce de vie. Garage de plus de 20 m² avec grenier aménageable. A l'étage, 3 chambres (13 à 16 m²), grande salle de bain et WC séparé. Prestations soignées, eau chaude et chauffage produits par une pompe à chaleur avec plancher chauffant au RDC et à l'étage.

Prix incluant : terrain+maison+garage+assurance Dommage Ouvrage obligatoire.

Autres modèles disponibles. Villadeale.fr

Photos non contractuelles - conditions en agence

Annnonce visible sur <http://www.repimmo.com> sous la REF n°17345637



voir tous les détails sur ce bien http://www.repimmo.com/petite_annonces_immobiliere/17345637/maison-a_vendre-plaintel-22.php

Vente Maison LAMBALLE (Cotes d'armor - 22)

Surface : 78 m²

Nb pièces : 5 pièces

Chambres : 3 chambres

Prix : 181925 €

Réf : PP_LAMBALLE -



Description détaillée :

Maison de 78m², à bâtir, aux dernières normes RE 2020 (classe A). Cuisine ouverte sur grande et lumineuse pièce de vie. Garage de plus de 20 m² avec grenier aménageable. 3 belles chambres. Salle de bain et WC séparé. Prestations soignées, eau chaude et chauffage produits par une pompe à chaleur avec plancher chauffant. Prix incluant : terrain + maison + garage + assurance Dommage Ouvrage obligatoire. Autres modèles disponibles. Villadeale.fr

Photos non contractuelles - conditions en agence

Annnonce visible sur <http://www.repimmo.com> sous la REF n°17345633

Nos Atouts



Énergie performante
à la construction
et pendant l'usage.



Garage à double
voiture (optionnel)



Plus de détails
sur le site
Villadeale.fr



voir tous les détails sur ce bien http://www.repimmo.com/petite_annonces_immobiliere/17345633/maison-a_vendre-lamballe-22.php

Vente Maison HARMOYE (Cotes d'armor - 22)

Surface : 106 m²

Nb pièces : 6 pièces

Chambres : 4 chambres

Prix : 168065 €

Réf : CA_LAHARMO -



Description détaillée :

Maison de 117 m², à bâtir, aux dernières normes RE 2020 (classe A). Quatre chambres dont une suite parentale avec salle d'eau privative au RDC. Cuisine ouverte sur grande et lumineuse pièce de vie. Garage de plus de 20 m² avec grenier aménageable. A l'étage, 3 chambres (13 à 16 m²), grande SDB et WC séparé. Prestations soignées, eau chaude et chauffage produits par une pompe à chaleur avec plancher chauffant au RDC et à l'étage.

Prix incluant : terrain+maison+garage+assurance Dommage Ouvrage obligatoire.

Autres modèles disponibles. Villadeale.fr

Photos non contractuelles - conditions en agence

Annnonce visible sur <http://www.repimmo.com> sous la REF n°17345630



voir tous les détails sur ce bien http://www.repimmo.com/petite_annonces_immobiliere/17345630/maison-a_vendre-harmoye-22.php