

SACY LE GRAND IMMOBILIER
11 PLACE DE LA ROCHEFOUCAULD 60700 SACY-LE-GRAND
Tel : 03.44.72.60.33
E-Mail : sacylegrandimmobilier@yahoo.fr

Vente Prestige SAINT-MARTIN-LONGUEAU (Oise - 60)

Surface : 98 m2

Surface terrain : 834 m2

Nb pièces : 5 pièces

Prix : 250000 €

Réf : 3359 -



Description détaillée :

SECTEUR ST MARTIN LONGUEAU

SECTEUR RECHERCHE

Pavillon traditionnel indépendant élevé sur sous-sol total compartimenté avec garage et fosse, cuisine d'été, local chaufferie, offrant : entrée, cuisine équipée et aménagée, séjour double, 2 chambres avec rangements, salle de bains avec douche, wc. A l'étage : 1 chambre, grenier aménageable de 30m² environ. Terrasse, double vitrage PVC. CC gaz de ville. L'ensemble sur un terrain de 834m².

"Montant estimé des dépenses annuelles d'énergie pour un usage standard entre 1961E et 2653E par an (année de référence des prix de l'énergie utilisés : 2021)"

250 000E (les honoraires sont à la charge du vendeur) Les informations sur les risques auxquels ce bien est exposé sont disponibles sur le site Géorisques : --

Annonce visible sur <http://www.repimmo.com> sous la REF n°17405536



voir tous les détails sur ce bien http://www.repimmo.com/petite_annonces_immobiliere/17405536/prestige-a_vendre-saint_martin_longueau-60.php

Vente Prestige THOUROTTE (Oise - 60)

Surface : 121 m2

Surface terrain : 660 m2

Nb pièces : 6 pièces

Chambres : 4 chambres

Prix : 250000 €

Réf : 3355 -



Description détaillée :

SECTEUR THOUROTTE

EN EXCLUSIVITE - PROCHE TOUTES COMMODITES

Pavillon traditionnel élevé sur sous-sol total, offrant : entrée, cuisine équipée et aménagée donnant sur une terrasse et pergola, séjour double avec cheminée ouverte, 1 chambre, 1 bureau ou chambre d'enfant, salle d'eau et douche à l'italienne, wc. A l'étage : escalier et plancher béton, palier-bureau, 3 chambres. CC gaz de ville. L'ensemble sur un terrain de 660m².

"Montant estimé des dépenses annuelles d'énergie pour un usage standard entre 1601E et 2167E par an (année de référence des prix de l'énergie utilisés : 2021)"

250 000E (les honoraires sont à la charge du vendeur)

Les informations sur les risques auxquels ce bien est exposé sont disponibles sur le site Géorisques : --

Annnonce visible sur <http://www.repimmo.com> sous la REF n°17401784



voir tous les détails sur ce bien http://www.repimmo.com/petite_annonces_immobiliere/17401784/prestige-a_vendre-thourotte-60.php

Vente Prestige SACY-LE-GRAND (Oise - 60)

Surface : 89 m²

Surface terrain : 684 m²

Nb pièces : 5 pièces

Chambres : 3 chambres

SDB : 1 salle de bains

Prix : 259000 €

Réf : 3352 -



Description détaillée :

SECTEUR SACY LE GRAND

SOUS GARANTIE DECENNALE - PROCHE TOUTES COMMODITES

Pavillon traditionnel offrant : entrée, cuisine équipée et aménagée avec îlot central, ouverte sur séjour double avec cheminée insert, cellier, 1 chambre, salle d'eau avec douche à l'italienne, wc, à l'étage : palier - bureau, 2 chambres dont 1 avec salle de bains privative et double vasques, wc. Garage 1 véhicule, terrasse, portail motorisé. Double vitrage PVC et chauffage gaz propane. Le tout sur un terrain de 684m².

"Montant estimé des dépenses annuelles d'énergie pour un usage standard entre 1140E et 1600E par an (année de référence des prix de l'énergie utilisés : 2021)"

259 000E (les frais d'agence sont à la charge du vendeur)

Les informations sur les risques auxquels ce bien est exposé sont disponibles sur le site Géorisques : --

Annonce visible sur <http://www.repimmo.com> sous la REF n°17349221



voir tous les détails sur ce bien http://www.repimmo.com/petite_annonces_immobiliere/17349221/prestige-a_vendre-sacy_le_grand-60.php

Vente Prestige SACY-LE-GRAND (Oise - 60)

Surface : 79 m2

Surface terrain : 2500 m2

Nb pièces : 4 pièces

Chambres : 2 chambres

Prix : 229000 €

Réf : 3341 -



Description détaillée :

SECTEUR SACY LE GRAND

IDEAL AMOUREUX DE LA NATURE ET DES CHEVAUX

UNIQUEMENT CHEZ NOUS

Pavillon indépendant traditionnel de plain-pied, élevé sur sous-sol total compartimenté avec garage, 2 pièces aménagées, cabinet de toilette et wc type sanibroyeur, offrant : entrée avec penderie, salon-salle à manger avec accès grand balcon, cuisine aménagée et en partie équipée avec accès véranda donnant accès au jardin par escalier, dégagement desservant salle de bains, wc, 2 chambres avec rangement. Grenier. CC gaz de ville, TAE. L'ensemble sur un beau terrain en lisière de forêt d'environ 2500m² avec 3 box à chevaux et abri 3 véhicules. Portail motorisée de 4m de large.

taxe foncière 2023 : 1084 E

"Montant estimé des dépenses annuelles d'énergie pour un usage standard entre 1670E et 2300E par an (année de référence des prix de l'énergie utilisés : 2021)"

229 000E (les frais d'agence sont à la charge du vendeur)

Les informations sur les risques auxquels ce bien est exposé sont disponibles sur le site Géorisques : --

Annnonce visible sur <http://www.repimmo.com> sous la REF n°17249482



voir tous les détails sur ce bien http://www.repimmo.com/petite_annonces_immobiliere/17249482/prestige-a_vendre-sacy_le_grand-60.php

Vente Appartement CLERMONT (Oise - 60)

Surface : 69 m²

Nb pièces : 3 pièces

Chambres : 2 chambres

SDB : 1 salle de bains

Prix : 117000 €

Réf : 3333 -



Description détaillée :

CLERMONT

EN EXCLUSIVITÉ - PARC DU CHATELIER

Accès indépendant pour cet appartement de type F3 en duplex, de 69.23m² (loi Carrez), au rez-de-chaussée offrant : entrée, cuisine, placard, escalier donnant au 1er étage : salle de bains et 2 chambres. Jardin privatif. Pas de stationnement privatif.

Pas de procédure en cours.

Charges annuelles : 1130E

Nbre de lots de copropriété : 1 lots sur 12 lots.

« Montant estimé des dépenses annuelles d'énergie pour un usage standard entre 1010E et 1400E par an (année de référence des prix de l'énergie utilisés : 2021) »

117 000 E (les honoraires sont à la charge du vendeur)

Agente commerciale Delphine Dumont immatriculée au R.S.A.C. n°2020AC00112

Les informations sur les risques auxquels ce bien est exposé sont disponibles sur le site Géorisques : --

Annnonce visible sur <http://www.repimmo.com> sous la REF n°17079679



voir tous les détails sur ce bien http://www.repimmo.com/petite_annonces_immobiliere/17079679/appartement-a_vendre-clermont-60.php

Vente Prestige GRANDFRESNOY (Oise - 60)

Surface : 80 m2

Surface terrain : 1650 m2

Nb pièces : 5 pièces

Chambres : 3 chambres

SDB : 1 salle de bains

Prix : 260000 €

Réf : 3330 -



Description détaillée :

GRANDFRESNOY EXCLUSIF - PROCHE A1

Maison ancienne avec entrée sous porche, offrant : entrée sur salle à manger, cuisine, séjour avec cheminée, à l'étage : palier, 3 chambres, salle de bains, wc, au 2ème étage : grenier aménageable de 31m². Dépendances, 2 garages. Chaudière fioul HS. L'ensemble sur un terrain de 1650m².

NON SOUMIS AU DPE.

Les informations sur les risques auxquels ce bien est exposé sont disponibles sur le site Géorisques : --

Annnonce visible sur <http://www.repimmo.com> sous la REF n°17000022



voir tous les détails sur ce bien http://www.repimmo.com/petite_annonces_immobiliere/17000022/prestige-a_vendre-grandfresnoy-60.php

Vente Prestige SACY-LE-GRAND (Oise - 60)

Surface : 82 m2

Surface terrain : 550 m2

Nb pièces : 5 pièces

Chambres : 3 chambres

SDB : 1 salle de bains

Prix : 194000 €

Réf : 3325 -



Description détaillée :

SECTEUR CATENOY

DE PLAIN-PIED - EXCLUSIVITE

Pavillon indépendant, de plain-pied, offrant : entrée et rangement, cuisine aménagée, séjour double, salle de bains, wc, 3 chambres, grenier non aménageable. Garage, terrasse. Chauffage pompe à chaleur réversible et ballon thermodynamique. L'ensemble sur un terrain de 550m².

"Montant estimé des dépenses annuelles d'énergie pour un usage standard entre 680E et 990E par an (année de référence des prix de l'énergie utilisés : 2021)"

194 000E (les honoraires sont à la charge du vendeur)

Les informations sur les risques auxquels ce bien est exposé sont disponibles sur le site Géorisques : --

Annnonce visible sur <http://www.repimmo.com> sous la REF n°16972820



voir tous les détails sur ce bien http://www.repimmo.com/petite_annonces_immobiliere/16972820/prestige-a_vendre-sacy_le_grand-60.php

Vente Prestige AVRIGNY (Oise - 60)

Surface : 83 m2

Surface terrain : 307 m2

Nb pièces : 6 pièces

Chambres : 4 chambres

Prix : 199000 €

Réf : 3320 -



Description détaillée :

SECTEUR SACY LE GRAND

VIVABLE DE PLAIN-PIED

Maison mitoyenne offrant : entrée, cuisine équipée et aménagée ouverte sur séjour double, 1 chambre, salle d'eau, wc, à l'étage : palier-bureau, 3 chambres, accès véhicule et garage, double vitrage et chauffage électrique, l'ensemble sur un terrain de 307m².

"Montant estimé des dépenses annuelles d'énergie pour un usage standard entre 1360E et 1870E par an (année de référence des prix de l'énergie utilisés : 2021)"

199 000E (les honoraires sont à la charge du vendeur)

Les informations sur les risques auxquels ce bien est exposé sont disponibles sur le site Géorisques : --

Annnonce visible sur <http://www.repimmo.com> sous la REF n°16814664



voir tous les détails sur ce bien http://www.repimmo.com/petite_annonces_immobiliere/16814664/prestige-a_vendre-avrigny-60.php

Vente Prestige SACY-LE-GRAND (Oise - 60)

Surface : 136 m²

Surface terrain : 1055 m²

Nb pièces : 6 pièces

Chambres : 3 chambres

SDB : 1 salle de bains

Prix : 320000 €

Réf : 3316 -



Description détaillée :

SECTEUR SACY LE GRAND

BEAUCOUP DE CHARME

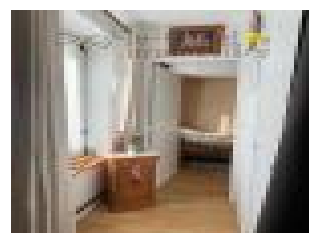
Ancien prieuré offrant : entrée sur cuisine équipée et aménagée, séjour double avec cheminée insert, salle de bains avec douche, wc, 1 chambre, à l'étage : palier, 2 chambres. Au rez-de-jardin : salon voûté avec tour à pain, buanderie, cave, wc. Garage double. Double vitrage PVC, dépendance avec barbecue. CC gaz de ville. L'ensemble sur un beau terrain de 1055m².

"Montant estimé des dépenses annuelles d'énergie pour un usage standard entre 2110E et 2920E par an (année de référence des prix de l'énergie utilisés : 2021)"

320 000E (les honoraires sont à la charge du vendeur)

Les informations sur les risques auxquels ce bien est exposé sont disponibles sur le site Géorisques : --

Annonce visible sur <http://www.repimmo.com> sous la REF n°16753236



voir tous les détails sur ce bien http://www.repimmo.com/petite_annonces_immobiliere/16753236/prestige-a_vendre-sacy_le_grand-60.php

Vente Terrain SACY-LE-GRAND (Oise - 60)

Surface : 500 m2

Prix : 90000 €

Réf : 3309 -



Description détaillée :

Adhérent de la FNAIM (fédération nationale des agents immobiliers) depuis plus de 9 ans ouvert a SACY LE GRAND, nous proposons régulièrement des nouveautés a la vente, nous intervenons sur différents secteurs, nous proposons estimation de bien gratuite dans le cadre d'une mise en vente, n'hésitez pas a contacter Fabrice URLI au 03 44 72 60 33

SACY LE GRAND

SECTEUR RECHERCHÉ

Terrain à bâtir d'une contenance de 500m² avec une façade de 20 mètres env.

A VIABILISER

90 000E (les honoraires sont à la charge du vendeur) --

Annonce visible sur <http://www.repimmo.com> sous la REF n°16624648

Vente Prestige CINQUEUX (Oise - 60)

Surface : 89 m2

Surface terrain : 365 m2

Nb pièces : 5 pièces

Chambres : 3 chambres

SDB : 1 salle de bains

Prix : 270000 €

Réf : 3305 -



Description détaillée :

SECTEUR CINQUEUX

PROCHE GARE ET TOUTES COMMODITÉS

Maison ancienne rénovée vivable de plain-pied, offrant : entrée avec placard, cuisine équipée et aménagée, salle de bains avec douche, wc, 1 chambre, séjour double, à l'étage : 2 chambres, dressing, bureau-chambre enfant, wc. Grand garage, chaufferie, buanderie. Fenêtres PVC double vitrage et voles roulants. Dépendance atelier, terrasse. CC gaz de ville. L'ensemble sur un terrain de 365m².

DPE ANCIENNE VERSION "Montant estimé des dépenses annuelles d'énergie pour un usage standard 1 507E par an (année de référence des prix de l'énergie utilisés : 15-08-2015) »

275 000E (les frais d'agence sont à la charge du vendeur)

Les informations sur les risques auxquels ce bien est exposé sont disponibles sur le site Géorisques : --

Annnonce visible sur <http://www.repimmo.com> sous la REF n°16614832



voir tous les détails sur ce bien http://www.repimmo.com/petite_annonces_immobiliere/16614832/prestige-a_vendre-cinqueux-60.php

Vente Terrain SACY-LE-GRAND (Oise - 60)

Surface : 643 m²

Prix : 66000 €

Réf : 3307 -



Description détaillée :

SECTEUR SACY LE GRAND

EXCLUSIF

SECTEUR CALME ET RECHERCHE

Terrain à bâtir avec une façade de 11.39 ml et d'une contenance de 643m².

A VIABILISER

66 000E (les honoraires sont à la charge du vendeur)

Les informations sur les risques auxquels ce bien est exposé sont disponibles sur le site Géorisques : --

Annnonce visible sur <http://www.repimmo.com> sous la REF n°16575077



voir tous les détails sur ce bien http://www.repimmo.com/petite_annonces_immobiliere/16575077/terrain-a_vendre-sacy_le_grand-60.php

Vente Prestige ESTREES-SAINT-DENIS (Oise - 60)

Surface : 73 m²

Surface terrain : 990 m²

Nb pièces : 4 pièces

Chambres : 2 chambres

Prix : 178000 €

Réf : 3284 -



Description détaillée :

SECTEUR ESTREES ST DENIS

TOUTES COMMODITÉS SUR PLACE

Pavillon traditionnel élevé sur sous-sol total compartimenté en garage 2 véhicules et cave, offrant : entrée, cuisine, séjour double, 2 chambres, salle d'eau, wc, à l'étage : plancher béton et combles aménageables de 47m².

Dépendances. Chauffage électrique. L'ensemble sur un terrain de 990m² indivisible.

TRAVAUX A PRÉVOIR

"Logement à consommation énergétique excessive : classe F"

"Montant estimé des dépenses annuelles d'énergie pour un usage standard entre 1219€ et 1649€ par an (année de référence des prix de l'énergie utilisés : 2021)"

178 000€ (les honoraires sont à la charge du vendeur)

Les informations sur les risques auxquels ce bien est exposé sont disponibles sur le site Géorisques : --

Annnonce visible sur <http://www.repimmo.com> sous la REF n°16313017



voir tous les détails sur ce bien http://www.repimmo.com/petite_annonces_immobiliere/16313017/prestige-a_vendre-estrees_saint_denis-60.php

Vente Prestige NOGENT-SUR-OISE (Oise - 60)

Surface : 70 m²

Surface terrain : 146 m²

Nb pièces : 4 pièces

Chambres : 3 chambres

SDB : 1 salle de bains

Prix : 178000 €

Réf : 3280 -



Description détaillée :

Votre conseillère Delphine Dumont 06 78 28 89 36 vous propose :

EXCLUSIVITÉ NOGENT SUR OISE

PROCHE ÉCOLES ET COMMERCES

Beaucoup de charme pour cette maison de ville sur sous-sol semi enterré, comprenant au rdc une entrée, cuisine aménagée et équipée ouverte sur le séjour, 1 chambre, salle de bains et wc. A l'étage : palier desservant 2 chambres et grenier. Cour et garage.

"Montant estimé des dépenses annuelles d'énergie pour un usage standard entre 878E et 1188E par an (année de référence des prix de l'énergie utilisés : 2021)"

178000E (les honoraires sont à la charge du vendeur)

Agente commerciale Delphine Dumont immatriculée au R.S.A.C. n°2020AC00112

Les informations sur les risques auxquels ce bien est exposé sont disponibles sur le site Géorisques : --

Annnonce visible sur <http://www.repimmo.com> sous la REF n°16313016



voir tous les détails sur ce bien http://www.repimmo.com/petite_annonces_immobiliere/16313016/prestige-a_vendre-nogent_sur_oise-60.php

Vente Prestige SACY-LE-GRAND (Oise - 60)

Surface : 235 m²

Surface terrain : 337 m²

Surface séjour : 60 m²

Nb pièces : 9 pièces

Chambres : 4 chambres

SDB : 1 salle de bains

Prix : 259000 €

Réf : 3240 -



Description détaillée :

SACY LE GRAND

CHARME DE L'ANCIEN

Maison ancienne offrant : entrée, 2 chambres, salle d'eau avec wc, cuisine équipée et aménagée, triple séjour de 60m² avec cheminée, à l'étage : mezzanine avec cheminée, bureau, 2 chambres, salle de bains avec douche, wc.

2 dépendances, cave voûtée, barbecue. Fenêtres PVC double vitrage et volets roulants électriques au Rdc. Chauffage pompe à chaleur Air/Eau.

L'ensemble sur un terrain de 337m².

PROCHE ÉCOLES ET TOUTES COMMODITÉS - 45MIN DE PARIS

DPE ANCIENNE VERSION "Montant estimé des dépenses annuelles d'énergie pour un usage standard 2 539E par an (année de référence des prix de l'énergie utilisés : 2015-2016) »

259 000E (les frais d'agence sont à la charge du vendeur

Les informations sur les risques auxquels ce bien est exposé sont disponibles sur le site Géorisques : --

Annnonce visible sur <http://www.repimmo.com> sous la REF n°15784626



voir tous les détails sur ce bien http://www.repimmo.com/petite_annonces_immobiliere/15784626/prestige-a_vendre-sacy_le_grand-60.php

Vente Appartement CLERMONT (Oise - 60)

Surface : 48 m²

Nb pièces : 2 pièces

Chambres : 1 chambre

Prix : 99000 €

Réf : 3213 -



Description détaillée :

CLERMONT

EXCLUSIVITÉ

Appartement de type F2 de 48.75m² (loi Carrez) au rez-de-chaussée, offrant : entrée, cuisine ouverte sur salon, couloir, 1 chambre, salle d'eau et wc.

2 places de stationnement. Chauffage électrique et fenêtres double vitrage PVC.

Actuellement loué 600E/mois suivant bail jusqu'en Août 2024

Charges annuelles : néant. Pas de procédure en cours. Nombre de lots de copropriété : 2 lots sur 6 lots

DPE ANCIENNE VERSION « Montant estimé des dépenses annuelles d'énergie pour un usage standard 658.04E par an (année de référence des prix de l'énergie utilisés : 15/08/2015) »

99 000E (les honoraires sont à la charge du vendeur)

Les informations sur les risques auxquels ce bien est exposé sont disponibles sur le site Géorisques : --

Annnonce visible sur <http://www.repimmo.com> sous la REF n°15238318



voir tous les détails sur ce bien http://www.repimmo.com/petite_annonces_immobiliere/15238318/appartement-a_vendre-clermont-60.php

Vente Prestige SACY-LE-GRAND (Oise - 60)

Surface : 120 m2

Surface terrain : 201 m2

Nb pièces : 6 pièces

Chambres : 3 chambres

SDB : 1 salle de bains

Prix : 229000 €

Réf : 3168 -



Description détaillée :

SECTEUR SACY LE GRAND - PROCHE TOUTES COMMODITÉS

Maison ancienne offrant : entrée avec placards, cuisine équipée et aménagée ouverte sur triple séjour et poêle à granules, wc, à l'étage : palier, 3 chambres, salle de bains, terrasse, cave voûtée, dépendance, accès véhicule, et tout sur un terrain clos de 201m².

Chauffage électrique. Actuellement loué 1000E/mois suivant bail.

« Montant estimé des dépenses annuelles d'énergie pour un usage standard entre 1219E et 1649 E (année de référence des prix de l'énergie utilisés : 2121) »

229 000E (les honoraires sont à la charge du vendeur)

Les informations sur les risques auxquels ce bien est exposé sont disponibles sur le site Géorisques : --

Annnonce visible sur <http://www.repimmo.com> sous la REF n°14631999



voir tous les détails sur ce bien http://www.repimmo.com/petite_annonces_immobiliere/14631999/prestige-a_vendre-sacy_le_grand-60.php