

**TIC IMMOBILIER**

**31 Place des Martyrs de Lâ€™Occupation 16700 RUFFEC**

**Tel : 05.45.71.00.46**

**E-Mail : [info@tic-ruffec.com](mailto:info@tic-ruffec.com)**

TIC IMMOBILIER

31 Place des Martyrs de Lâ€™Occupation

16700 RUFFEC

Tel : 05.45.71.00.46

E-Mail : info@tic-ruffec.com

Catalogue PDF généré  
par <http://www.repimmo.com>

## Vente Maison MANSLE ( Charente - 16 )

Surface : 221 m2

Surface terrain : 1415 m2

Surface séjour : 43 m2

Nb pièces : 8 pièces

Chambres : 6 chambres

Prix : 319140 €

Réf : R6978 -



### Description détaillée :

Belle maison de quatre chambres avec gîte indépendant de deux chambres. Les deux maisons sont habitables en rez-de-chaussée et ont chacune la possibilité d'avoir leur propre extérieur privé. Bien entendu, la propriété est idéale pour faire une activité d'hôtellerie mais la seconde maison peut être utilisée de bien des façons. Les deux maisons sont bien entretenues et aucuns travaux majeurs/urgents ne sont à prévoir.

### MAISON 1

#### Rez-de-chaussée

- Pièce de vie (43m<sup>2</sup>) : carrelage, cuisine équipée, insert
- Chambre 1 (20m<sup>2</sup>) : carrelage, pierres apparentes, accès à la cour de la piscine
- WC (2m<sup>2</sup>) : carrelage, lavabo
- Salle d'eau (5m<sup>2</sup>) : carrelage, lavabo, douche
- Cellier (11m<sup>2</sup>) : pierres...

Annnonce visible sur <http://www.repimmo.com> sous la REF n°17383285



voir tous les détails sur ce bien [http://www.repimmo.com/petite\\_annonces\\_immobiliere/17383285/maison-a\\_vendre-mansle-16.php](http://www.repimmo.com/petite_annonces_immobiliere/17383285/maison-a_vendre-mansle-16.php)

TIC IMMOBILIER

31 Place des Martyrs de Lâ€™Occupation

16700 RUFFEC

Tel : 05.45.71.00.46

E-Mail : info@tic-ruffec.com

Catalogue PDF g n r   
par <http://www.repimmo.com>

## Vente Chambre d'hotels CIVRAY ( Vienne - 86 )

Surface : 227 m2

Surface terrain : 772 m2

Surface s jour : 22 m2

Nb pi ces : 8 pi ces

Chambres : 5 chambres

Prix : 189000  

R f : R6996 -



### Description d taill e :

Situ e dans un village entre Civray et Ruffec, cette propri t  remplie de charme et de caract re a r cemment servi de chambre d'h tes, en activit  jusqu'en 2019. Elle offre donc une parfaite opportunit  pour commencer une activit  similaire, ou alors elle peut devenir une grande maison familiale comme elle offre cinq chambres et 4 salles d'eau. Elle est habitable au rez de chauss e si souhait e. La propri t  peut  tre vendue meubl e. Elle b n ficie de fen tres en double vitrage, de chauffage  lectrique et au bois, et elle est raccord e au tout   l' gout.

Au Rez de Chauss e:

Salon (22m<sup>2</sup>) : parquet, po le   bois,

Entr e (20m<sup>2</sup>) : Pav  / dalles,

Salle   manger (15m<sup>2</sup>) : pav /dalles,...

Annonce visible sur <http://www.repimmo.com> sous la REF n 17379691



voir tous les d tails sur ce bien [http://www.repimmo.com/petite\\_annonces\\_immobiliere/17379691/chambre\\_hote-a\\_vendre-civray-86.php](http://www.repimmo.com/petite_annonces_immobiliere/17379691/chambre_hote-a_vendre-civray-86.php)

## Vente Maison AIGRE RUFFEC ( Charente - 16 )

Surface : 89 m2

Surface terrain : 971 m2

Surface s jour : 32 m2

Nb pi ces : 4 pi ces

Chambres : 3 chambres

Prix : 96300  

R f : R6990 -



### Description d taill e :

EXCLUSIF! Belle Maison de Famille pr s de Ruffec en pierre avec trois grandes chambres, un beau jardin et une deuxieme maison   relover. A dix minutes de Ruffec et toutes commerces, au calme dans un petit village sympathique.

#### Rez de Chauss e

Entr e : 9m2, carrelage, placard avec machine   laver

Cuisine : 7,53m2, carrelage

Salon : 32,73m2, parquet, chemin e avec poele   bois

Cave 10m2

#### Etage

Palier : 2m2, parquet

Chambre 1 : 7,85m2, moquette

Salle de Bains : 4,97m2, parquet flottant

Chambre 2 : 17,18m2, moquette, chemin e

Chambre 3 : 16,92m2, moquette

#### A l'exterieur

Deuxieme Maison en Pierre   relover avec deux pieces 45m2

Car Port : 17m2



voir tous les d tails sur ce bien [http://www.repimmo.com/petite\\_annonces\\_immobiliere/17379689/maison-a\\_vendre-aigre-16.php](http://www.repimmo.com/petite_annonces_immobiliere/17379689/maison-a_vendre-aigre-16.php)

TIC IMMOBILIER

31 Place des Martyrs de Lâ€™Occupation

16700 RUFFEC

Tel : 05.45.71.00.46

E-Mail : info@tic-ruffec.com

Catalogue PDF g n r   
par <http://www.repimmo.com>

## Vente Maison AIGRE ( Charente - 16 )

Surface : 163 m2

Surface terrain : 1519 m2

Surface s jour : 32 m2

Nb pi ces : 6 pi ces

Chambres : 3 chambres

Prix : 215500  

R f : R6988 -



### Description d taill e :

Jolie maison ancienne de trois chambres, ainsi qu'un petit studio ind pendant d'une chambre pour les invit s. La maison se trouve dans un petit village coll    Aigre. Toutes les commodit s sont donc accessibles   pieds ! La maison a un grand sous-sol o  il est possible de garer une voiture (en plus du garage ind pendant) et d'amm nager pour faire du couchage suppl mentaire. A l'ext rieur, un beau jardin arbor  en pente, une piscine avec une belle terrasse et une cour permettent de profiter des beaux jours en toute tranquillit . La maison est en tr s bon  tat g n ral, a du double vitrage   toutes les huisseries et chauffage central  lectrique.

Sous-sol

-Pi ce (22m ) : carrelage, cumul...

Annonce visible sur <http://www.repimmo.com> sous la REF n 17367194



voir tous les d tails sur ce bien [http://www.repimmo.com/petite\\_annonces\\_immobiliere/17367194/maison-a\\_vendre-aigre-16.php](http://www.repimmo.com/petite_annonces_immobiliere/17367194/maison-a_vendre-aigre-16.php)

## Vente Maison RUFFEC ( Charente - 16 )

Surface : 100 m2

Surface terrain : 400 m2

Surface s jour : 36 m2

Nb pi ces : 4 pi ces

Chambres : 3 chambres

Ann e de construction : 2009

Prix : 112350  

R f : R6991 -



### Description d taill e :

Maison de ville, construite en 2009, non-mitoyenne,   deux minutes   pieds de la place principale de Ruffec. Le bien est dot  d'un joli jardin et d'un garage. La maison b n ficie aussi du chauffage central au gaz, a le double vitrage avec volets  lectriques et est raccord e au tout   l' gout. Le calme et l'intimit  en pleine ville ;   voir rapidement !

#### Rez-de-chauss e

- Entr e (2m<sup>2</sup>) : carrelage
- S jour (36m<sup>2</sup>) : carrelage, deux baies vitr es, volet roulant
- Cuisine  quip e (10m<sup>2</sup>) : carrelage, volet roulant, acc s   la cours
- Chambre 1 (9.5m<sup>2</sup>) : lino, porte-fen tre
- Salle d'eau (4m<sup>2</sup>) : carrelage, douche, lavabo
- WC (1m<sup>2</sup>) : carrelage

#### 1er  tage

- Palier (8m<sup>2</sup>) : carrelage, placar...

Annonce visible sur <http://www.repimmo.com> sous la REF n 17363151



voir tous les d tails sur ce bien [http://www.repimmo.com/petite\\_annonces\\_immobiliere/17363151/maison-a\\_vendre-ruffec-16.php](http://www.repimmo.com/petite_annonces_immobiliere/17363151/maison-a_vendre-ruffec-16.php)

TIC IMMOBILIER

31 Place des Martyrs de Lâ€™Occupation

16700 RUFFEC

Tel : 05.45.71.00.46

E-Mail : info@tic-ruffec.com

Catalogue PDF g n r   
par <http://www.repimmo.com>

## Vente Maison VERTEUIL-SUR-CHARENTE ( Charente - 16 )

Surface : 120 m2

Surface terrain : 60 m2

Surface s jour : 32 m2

Nb pi ces : 4 pi ces

Chambres : 3 chambres

Prix : 205000  

R f : R6980 -



### Description d taill e :

Exclusif   TIC Immobilier, cette  l gante maison de village est au pied du Chateau   Verteuil sur Charente avec trois chambres, garage et cour priv e avec terrasse couverte. Situ e au coeur d'un village pittoresque et touristique avec tous commerces accessibles   pied, un bar   vins, restaurants, boucherie, boulangerie et un march  le dimanche matin.

D cor e avec go t, cette belle demeure est   saisir vite!

Rez de Chauss e

Entr e : 1,51m2, parquet

Salle   Manger / Cuisine 24,67m2, parquet et carrelage

Salon : 32,21m2, parquet avec chemin e et poele   bois

Etage

Palier : 8,13m2, parquet avec placards de rangement

Chambre 1 : 11,2m2, parquet

Salle de Bain : 6,5m2, carrelage

...

Annonce visible sur <http://www.repimmo.com> sous la REF n 17357776



voir tous les d tails sur ce bien [http://www.repimmo.com/petite\\_annonces\\_immobiliere/17357776/maison-a\\_vendre-verteuil\\_sur\\_charente-16.php](http://www.repimmo.com/petite_annonces_immobiliere/17357776/maison-a_vendre-verteuil_sur_charente-16.php)

## Vente Maison RUFFEC ( Charente - 16 )

Surface : 171 m2

Surface terrain : 354 m2

Surface s jour : 15 m2

Nb pi ces : 6 pi ces

Chambres : 4 chambres

Prix : 164300  

R f : R6987 -



### Description d taill e :

A SAISIR! Tr s Belle Maison de Ville au Coeur de Ruffec sur trois  tages avec trois grandes chambres et une grande et lumineuse suite parentale au deuxieme  tage. Un sol d'origine en mosaique dans l'entr e, un petit balcon et les plafonds hauts donnent   cette propri t  beaucoup de charme. C t  moderne : la maison a une chaudi re neuve tr s performante et le double vitrage partout. Situ e dans un quartier historique et calme avec tous commerces accessibles   pied, cette belle maison est parfaite pour une famille avec son joli jardin priv  et veranda ensoleill e pour profiter des beaux jours.

Rez de Chauss e

Entr e : 12m2, mosaique

Salon : 15,39m2, parquet

Salle   Manger : 18,29m2,...

Annnonce visible sur <http://www.repimmo.com> sous la REF n 17352572



voir tous les d tails sur ce bien [http://www.repimmo.com/petite\\_annonces\\_immobiliere/17352572/maison-a\\_vendre-ruffec-16.php](http://www.repimmo.com/petite_annonces_immobiliere/17352572/maison-a_vendre-ruffec-16.php)



## Vente Maison CIVRAY ( Vienne - 86 )

Surface : 134 m2

Surface terrain : 3813 m2

Surface s jour : 39 m2

Nb pi ces : 4 pi ces

Chambres : 2 chambres

Prix : 96770 €

R f : R6931 -



### Description d taill e :

Belle maison de deux chambres dans la Vienne avec de belles possibilit s d'agrandissement/reconversion. L'int rieur demande un rafra chissement g n ral mais certains  l ments anciens sont   conserver pour garder le cachet de la batisse. Le bien b n ficie du chauffage central au gaz, a le double vitrage   toutes les huisseries, a une toiture en tr s bon  tat et a une fosse toutes eaux install e en 2021. Vous pouvez le constater, cette maison a beaucoup   offrir et ne demande qu'   tre embellie par vos soins. Une belle opportunit    ne pas laisser passer !

### Rez-de-chauss e

-Entr e (17m<sup>2</sup>) : dalles, poutres apparentes

-Salon (39m<sup>2</sup>) : dalles, chemin e, pierres et poutres apparentes

-Cui...

Annonce visible sur <http://www.repimmo.com> sous la REF n 17352570



voir tous les d tails sur ce bien [http://www.repimmo.com/petite\\_annonces\\_immobiliere/17352570/maison-a\\_vendre-civray-86.php](http://www.repimmo.com/petite_annonces_immobiliere/17352570/maison-a_vendre-civray-86.php)

TIC IMMOBILIER

31 Place des Martyrs de Lâ€™ Occupation

16700 RUFFEC

Tel : 05.45.71.00.46

E-Mail : info@tic-ruffec.com

Catalogue PDF généré  
par <http://www.repimmo.com>

## Vente Maison NANTEUIL-EN-VALLEE ( Charente - 16 )

Surface : 180 m<sup>2</sup>

Surface terrain : 2089 m<sup>2</sup>

Surface séjour : 65 m<sup>2</sup>

Nb pièces : 7 pièces

Chambres : 5 chambres

Année de construction : 1819

Prix : 161300 €

Réf : XR6984 -



### Description détaillée :

Belle maison en pierre avec de superbes vues sur la campagne à proximité de Nanteuil-en-Vallée. Cette maison pleine de cachet et d'originalité offre un énorme séjour avec un superbe âtre, une cuisine moderne, un grand garage attenant au séjour et cinq chambres à l'étage.

Rez-de-chaussée-Cuisine aménagée (21m<sup>2</sup>) : carrelage-Salle d'eau (2m<sup>2</sup>) : carrelage, douche-Salon (65m<sup>2</sup>) : plancher, foyer ouvert, poutres et pierres apparentes-Garage attenant (60m<sup>2</sup>) : béton au sol, porte électrique, place pour deux voitures

Etage-Palier (10m<sup>2</sup>) : plancher, poutres apparentes-Chambre 1 (11m<sup>2</sup>) : lino-Salle d'eau (7m<sup>2</sup>) : lino, douche, lavabo-WC (1m<sup>2</sup>) : plancher-Chambre 2 (11m<sup>2</sup>) : moquette, velux-Chambr...

Annnonce visible sur <http://www.repimmo.com> sous la REF n°17349266



voir tous les détails sur ce bien [http://www.repimmo.com/petite\\_annonces\\_immobiliere/17349266/maison-a\\_vendre-nanteuil\\_en\\_vallee-16.php](http://www.repimmo.com/petite_annonces_immobiliere/17349266/maison-a_vendre-nanteuil_en_vallee-16.php)

TIC IMMOBILIER

31 Place des Martyrs de Lâ€™Occupation

16700 RUFFEC

Tel : 05.45.71.00.46

E-Mail : info@tic-ruffec.com

Catalogue PDF g n r   
par <http://www.repimmo.com>

## Vente Maison BRETTEES RUFFEC ( Charente - 16 )

Surface : 190 m2

Surface terrain : 1849 m2

Surface s jour : 33 m2

Nb pi ces : 8 pi ces

Chambres : 5 chambres

Prix : 235000  

R f : R6985 -



### Description d taill e :

Propri t  de caract re ind pendante de 5 chambres avec piscine, situ e dans un joli village   quelques minutes en voiture du commerce principal. Sur les 5 chambres, une est au rez-de-chauss e, et 2 ont une salle de douche en-suite. La propri t  est spacieuse et convient parfaitement comme maison familiale permanente ou comme r sidence secondaire/de vacances, ainsi que pour toute personne souhaitant une source de revenus avec la possibilit  de faire des chambres d'h tes.

Le jardin priv  bien entretenu comprend une vari t  d'arbres et d'arbustes matures, une piscine creus e, un puits et une tr s jolie salle   manger couverte.

La propri t  peut  tre vendue avec la plupart des meubles inc...

Annonce visible sur <http://www.repimmo.com> sous la REF n 17349264



voir tous les d tails sur ce bien [http://www.repimmo.com/petite\\_annonces\\_immobiliere/17349264/maison-a\\_vendre-brettes-16.php](http://www.repimmo.com/petite_annonces_immobiliere/17349264/maison-a_vendre-brettes-16.php)

## Vente Prestige ARCHIGNY CHAUVIGNY ( Vienne - 86 )

Surface : 188 m2

Surface terrain : 177840 m2

Surface s jour : 48 m2

Nb pi ces : 7 pi ces

Chambres : 5 chambres

Prix : 590000  

R f : R6975 -



### Description d taill e :

Belle propri t    vocation  questre, sans voisins proches, avec un bel  tang et presque 18 hectares de terres attenantes. Environnement rural et calme mais   proximit  de Chauvigny et   30 minutes du centre de Poitiers. Le bien est compos  d'une maison en pierres, de belles installations  questres, comprenant une carri re en sable de Fontainebleau, des  curies, des paddocks, un man ge, un atelier et des b timents de stockage.

#### Rez-de-chauss e

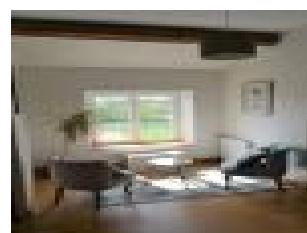
-Pi ce de vie / Salon (48,05m<sup>2</sup>) : sol en pierre, chemin e avec foyer ouvert, porte-fen tre

-Cuisine am nag e et  quip e (16,32m<sup>2</sup>) : carrelage, baie vitr e

-Arri re-cuisine (6,50m<sup>2</sup>) : carrelage, chaudi re  lectrique, chauffe-eau (2024)

-Buande...

Annonce visible sur <http://www.repimmo.com> sous la REF n 17349263



voir tous les d tails sur ce bien [http://www.repimmo.com/petite\\_annonces\\_immobiliere/17349263/prestige-a\\_vendre-archigny-86.php](http://www.repimmo.com/petite_annonces_immobiliere/17349263/prestige-a_vendre-archigny-86.php)

TIC IMMOBILIER

31 Place des Martyrs de Lâ€™Occupation

16700 RUFFEC

Tel : 05.45.71.00.46

E-Mail : info@tic-ruffec.com

Catalogue PDF g n r   
par <http://www.repimmo.com>

## Vente Maison LIZANT ( Vienne - 86 )

Surface : 245 m2

Surface terrain : 7306 m2

Surface s jour : 26 m2

Nb pi ces : 8 pi ces

Chambres : 4 chambres

Ann e de construction : 1876

Prix : 249950  

R f : R6983 -



### Description d taill e :

Grande maison de quatre / cinq chambres dans un hameau tout proche de Lizant o  se trouve une boulangerie, une  cole fondamentale, une brocante, la Poste et un bar/restaurant. La maison a le chauffage central au fioul (chaud re r cente) , du double vitrage   toutes les huisseries, la toiture a  t  refaite il y a moins de dix ans et est entour e d'une beau terrain de 7306m . Le cachet a  t  bien pr serv  dans la plupart des pi ces mais une ou deux demandent    tre modernis es et mises en valeur pour plus de confort.

### Rez-de-chauss e

-Cuisine am nag e (18m ) : carrelage, ouvert sur la salle   manger

-Salle   manger (26m ) : carrelage, insert

-Cellier (5m ) : carrelage (eau et  vacua...

Annonce visible sur <http://www.repimmo.com> sous la REF n 17345440



voir tous les d tails sur ce bien [http://www.repimmo.com/petite\\_annonces\\_immobiliere/17345440/maison-a\\_vendre-lizant-86.php](http://www.repimmo.com/petite_annonces_immobiliere/17345440/maison-a_vendre-lizant-86.php)

**TIC IMMOBILIER**

31 Place des Martyrs de Lâ€™Occupation  
16700 RUFFEC  
Tel : 05.45.71.00.46  
E-Mail : info@tic-ruffec.com

Catalogue PDF généré  
par <http://www.repimmo.com>

**Vente Maison RUFFEC ( Charente - 16 )**

Surface : 235 m2

Surface terrain : 4481 m2

Surface séjour : 40 m2

Nb pièces : 6 pièces

Chambres : 4 chambres

Prix : 255300 €

Réf : R6979 -

**Description détaillée :**

Belle maison de pays en pierres avec une partie plus récentes en parpaing, avec deux chambres eu rez-de-chaussée et deux autres à l'étage. Le bien se trouve dans un petit hameau calme à 10 minutes de Ruffec avec un beau jardin attenant. Beau salon avec plafond haut et lumineux donnant sur une terrasse privée sans vis à vis. Chauffage au sol par un chauffage central gas et pompe à chaleur. Une petite maison annexe est à rénover pour envisager un petit projet de location (ou toute autre activité). La propriété a de belles vues dégagées sur la campagne.

**Rez-de-chaussée**

-Entrée (16,68m<sup>2</sup>) : carrelage, porte-fenêtre

-WC (1,20m<sup>2</sup>) : carrelage

-Cuisine aménagée (27,74m<sup>2</sup>) : carrelage, chemi...

Annnonce visible sur <http://www.repimmo.com> sous la REF n°17345439



voir tous les détails sur ce bien [http://www.repimmo.com/petite\\_annonces\\_immobiliere/17345439/maison-a\\_vendre-ruffec-16.php](http://www.repimmo.com/petite_annonces_immobiliere/17345439/maison-a_vendre-ruffec-16.php)

**TIC IMMOBILIER**

31 Place des Martyrs de Lâ€™Occupation  
16700 RUFFEC  
Tel : 05.45.71.00.46  
E-Mail : info@tic-ruffec.com

## Vente Maison CHARROUX ( Vienne - 86 )

Surface : 172 m2

Surface terrain : 648 m2

Surface s jour : 31 m2

Nb pi ces : 6 pi ces

Chambres : 4 chambres

Prix : 218000  

R f : R6976 -



### Description d taill e :

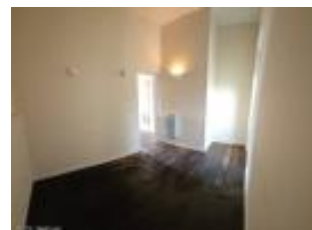
Immeuble de rapport avec un local commercial et trois appartements dans le coeur de Charroux. Il y a une entr e commune (14m<sup>2</sup>)   tous les appartements avec un superbe escalier en pierre en colima on, l'immeuble est raccord  au tout   l' gout, il y a un compteur d'eau et d' lectricit  pour chaque appartement (local commercial reli  au premier appartement) et la fibre est pr vue sur la commune tr s prochainement.

### LOCAL AVEC APPARTEMENT

Rez-de-chauss e

- Salon de tatouage (24m<sup>2</sup>) : carrelage, avec vitrine
- WC (1m<sup>2</sup>) : carrelage
- D barras (6m<sup>2</sup>)
- Cuisine am nag e (10m<sup>2</sup>) : parquet flottant
- Salon (31m<sup>2</sup>) : parquet flottant
- Salle d'eau (9m<sup>2</sup>) : carrelage, WC, lavabo, douche (possibilit...

Annonce visible sur <http://www.repimmo.com> sous la REF n 17338225



voir tous les d tails sur ce bien [http://www.repimmo.com/petite\\_annonces\\_immobiliere/17338225/maison-a\\_vendre-charroux-86.php](http://www.repimmo.com/petite_annonces_immobiliere/17338225/maison-a_vendre-charroux-86.php)

## Vente Maison SAUZE-VAUSSAIS ( Deux sevres - 79 )

Surface : 85 m2

Surface terrain : 781 m2

Nb pièces : 1 pièce

Chambres : 4 chambres

Prix : 24000 €

Réf : R6981 -



### Description détaillée :

Grange de 85m<sup>2</sup> avec mezzanine avec cune toiture dans un état correct. Un compteur d'électricité est installé mais l'eau et le tout à l'égout est à connecter. En plus de la grange, il y a un débarras et un hangar avec deux petits toits sur le terrain. Le tout est sur un jardin clos, très privé, avec des arbres fruitiers.

Attenant à la propriété, nous avons également une maison à vendre de quatre chambres, affichée à 29.950€ (frais d'agence inclus), dont voici le lien sur notre site

Une belle opportunité d'acquérir une maison avec dépendances et jardin dans un centre-ville à moindre coût !

Annnonce visible sur <http://www.repimmo.com> sous la REF n°17334126



voir tous les détails sur ce bien [http://www.repimmo.com/petite\\_annonces\\_immobiliere/17334126/maison-a\\_vendre-sauze\\_vaussais-79.php](http://www.repimmo.com/petite_annonces_immobiliere/17334126/maison-a_vendre-sauze_vaussais-79.php)



**TIC IMMOBILIER**

31 Place des Martyrs de Lâ€™Occupation  
16700 RUFFEC  
Tel : 05.45.71.00.46  
E-Mail : info@tic-ruffec.com

Catalogue PDF g n r   
par <http://www.repimmo.com>

## Vente Maison RUFFEC ( Charente - 16 )

Surface : 169 m2

Surface terrain : 3613 m2

Surface s jour : 50 m2

Nb pi ces : 5 pi ces

Chambres : 4 chambres

Ann e de construction : 2009

Prix : 376300  

R f : R6974 -



### Description d taill e :

Sublime pavillon de plain pied de quatre chambres,   10 minutes de Ruffec, avec des vues imprenables sur la campagne charentaise. La maison b n ficie du chauffage central pompe   chaleur au sol, de spacieuses et lumineuses pi ces de vie, une piscine chauff e   la pompe   chaleur, d'un grand terrain et un grand garage attendant d'un peu moins de 50m<sup>2</sup>. Si vous recherchez du moderne avec un confort optimal dans un cadre calme et bucolique, cette maison est faite pour vous !

Rez-de-chauss e

-Entr e (6.38) : carrelage

-Pi ce de vie (60m<sup>2</sup>) : carrelage, cuisine  quip e, deux baies vitr es

-Chambre 1 (15.8m<sup>2</sup>) : carrelage, placard

-Salle de bain (8m<sup>2</sup>) : carrelage, baignoire, douche, lavabo...

Annonce visible sur <http://www.repimmo.com> sous la REF n 17334125



voir tous les d tails sur ce bien [http://www.repimmo.com/petite\\_annonces\\_immobiliere/17334125/maison-a\\_vendre-ruffec-16.php](http://www.repimmo.com/petite_annonces_immobiliere/17334125/maison-a_vendre-ruffec-16.php)

TIC IMMOBILIER

31 Place des Martyrs de Lâ€™Occupation

16700 RUFFEC

Tel : 05.45.71.00.46

E-Mail : info@tic-ruffec.com

Catalogue PDF g n r   
par <http://www.repimmo.com>

## Vente Maison ASNOIS CIVRAY ( Vienne - 86 )

Surface : 84 m2

Surface terrain : 1360 m2

Surface s jour : 36 m2

Nb pi ces : 3 pi ces

Chambres : 2 chambres

Prix : 115000  

R f : R6977 -



### Description d taill e :

Jolie petite maison en pierre de deux chambres dans un joli village du sud Vienne. La maison a un potentiel de chambre suppl mentaire gr ce au grenier et est connect e au tout   l' gout. Les pi ces de vies sont lumineuses et avec une vue superbe sur le jardin. Une parfaite petite maison de vacances ou pour un premier achat.

#### Rez-de-chauss e

-Cuisine  quip e (16m<sup>2</sup>) : carrelage

-Salle d'eau (4m<sup>2</sup>) : carrelage, WC, lavabo, douche

-Salon (36m<sup>2</sup>) : parquet flottant, baie vitr e, pierres apparentes, belles vues (pi ce au dessus, accessible par une  chelle ; possibilit  de faire une chambre en plus)

#### 1er  tage

-Palier (2m<sup>2</sup>) : plancher (escaliers raides !)

-Chambre 1 (14m<sup>2</sup>) : plancher

...

Annonce visible sur <http://www.repimmo.com> sous la REF n 17325801



voir tous les d tails sur ce bien [http://www.repimmo.com/petite\\_annonces\\_immobiliere/17325801/maison-a\\_vendre-asnois-86.php](http://www.repimmo.com/petite_annonces_immobiliere/17325801/maison-a_vendre-asnois-86.php)

## Vente Maison ADJOTS VERTEUIL-SUR-CHARENTE ( Charente - 16 )

Surface : 161 m2

Surface terrain : 1167 m2

Surface s jour : 29 m2

Nb pi ces : 4 pi ces

Chambres : 2 chambres

Prix : 185500  

R f : R6972 -



### Description d taill e :

Charmante Maison en Pierre dans un petit hameau   2km de Verteuil sur Charente. Si vous adorez la pierre charentaise, un esprit traditionnel et rustique, cette belle maison est un vrai bijou. Entre les deux plus beaux villages de la r gion, Verteuil sur Charente et Nanteuil en Vall e, vous avez tous les commerces   proximit . Avec son petit terrain non attenant   300m de la maison, vous pouvez aller faire des pique niques en toute tranquillit . Vous pourrez  galement profiter de la jolie cour devant la maison, au soleil.

Au Rez de Chauss e

Cuisine : 16,9m2, plancher d'origine

S jour : 29,40m2, dalles en pierre, chemin e en pierre, ancien evier avec oeil de boeuf

Chambre 1 : 31,95m2...

Annonce visible sur <http://www.repimmo.com> sous la REF n 17301563



voir tous les d tails sur ce bien [http://www.repimmo.com/petite\\_annonces\\_immobiliere/17301563/maison-a\\_vendre-adjots-16.php](http://www.repimmo.com/petite_annonces_immobiliere/17301563/maison-a_vendre-adjots-16.php)

## Vente Maison CHARROUX ( Vienne - 86 )

Surface : 99 m2

Surface s jour : 20 m2

Nb pi ces : 4 pi ces

Chambres : 2 chambres

Prix : 99950  

R f : R6970 -



### Description d taill e :

Situ e dans une petite ville m di vale attrayante et dynamique, cette magnifique maison de ville offre un logement tr s spacieux. 2 chambres (une en-suite, une avec WC et lavabo) et une autre salle de douche au rez-de-chauss e. Actuellement utilis e comme bureau au rez-de-chauss e, cette pi ce pourrait facilement  tre une troisi me chambre. La propri t  a  t  modernis e depuis 2018, y compris une nouvelle cuisine, des salles de bains et une installation  lectrique. Avec du double vitrage et raccord e au tout- -l' gout, la propri t  est pr te    tre appr ci e et pourrait faire la maison de vacances parfaite, la maison principale ou m me une propri t  locative. La ville m di vale a  t  con...

Annonce visible sur <http://www.repimmo.com> sous la REF n 17297055



voir tous les d tails sur ce bien [http://www.repimmo.com/petite\\_annonces\\_immobiliere/17297055/maison-a\\_vendre-charroux-86.php](http://www.repimmo.com/petite_annonces_immobiliere/17297055/maison-a_vendre-charroux-86.php)

TIC IMMOBILIER

31 Place des Martyrs de Lâ€™Occupation

16700 RUFFEC

Tel : 05.45.71.00.46

E-Mail : info@tic-ruffec.com

Catalogue PDF généré  
par <http://www.repimmo.com>

## Vente Maison VILLEFAGNAN ( Charente - 16 )

Surface : 284 m2

Surface terrain : 4161 m2

Surface séjour : 18 m2

Nb pièces : 8 pièces

Chambres : 3 chambres

Année de construction : 1820

Prix : 336800 €

Réf : R6968 -



### Description détaillée :

Très belle maison de 3 chambres (avec possibilité d'en faire une 4e au rez-de-chaussée) dans un village entre Ruffec et Montjean ; à 10 minutes à peine de Ruffec. Le bien se trouve dans le bourg même mais n'a aucun vis-à-vis avec les voisins. Si vous avez la main verte, vous tomberez sous le charme du jardin mature, arboré avec divers arbres fruitiers, les serres et le potager. La piscine permet de profiter des beaux jours sans souffrir du cagnard estival charentais. Pour parler technique : les toitures sont en bon état, il y a du double vitrage à toutes les huisseries, l'installation électrique est relativement récente et il y a le chauffage central au fioul.

Rez-de-chaussée

-Entrée...

Annnonce visible sur <http://www.repimmo.com> sous la REF n°17292970



voir tous les détails sur ce bien [http://www.repimmo.com/petite\\_annonces\\_immobiliere/17292970/maison-a\\_vendre-villefagnan-16.php](http://www.repimmo.com/petite_annonces_immobiliere/17292970/maison-a_vendre-villefagnan-16.php)

TIC IMMOBILIER

31 Place des Martyrs de Lâ€™Occupation

16700 RUFFEC

Tel : 05.45.71.00.46

E-Mail : info@tic-ruffec.com

Catalogue PDF g n r   
par <http://www.repimmo.com>

## Vente Maison RUFFEC ( Charente - 16 )

Surface : 138 m2

Surface terrain : 3332 m2

Surface s jour : 44 m2

Nb pi ces : 6 pi ces

Chambres : 3 chambres

Ann e de construction : 1983

Prix : 234000  

R f : R6967 -



### Description d taill e :

A 5 minutes de Ruffec, Pavillon de Plain-pied 138 m<sup>2</sup>, comprenant une pi ce de vie de 44m<sup>2</sup>, 3 chambres + un bureau.

Terrain clos de 3332m<sup>2</sup>.

En d tails:

Une pi ce de vie 44m<sup>2</sup>, carrelage, cuisine am nag e et  quip e d'une plaque et d'une hotte, carrelage, chemin e ( insert) , double vitrage PVC. VMC.

Un cellier/ arri re cuisine 21,93, rev tement de sol, une porte et une fen tre en bois , double vitrage. Un  vier.

Une chambre 14,72m<sup>2</sup> avec sa terrasse, parquet flottant, baie vitr e PVC, un WC et un lavabo, placard.

Couloir 9,75m<sup>2</sup>, carrelage, trappe acc s grenier.

Un deuxi me WC 1,25m<sup>2</sup>, carrelage. VMC.

Une salle d'eau 10,12 m<sup>2</sup> , double vasque, une grande douche, une porte fen tre bois,...

Annonce visible sur <http://www.repimmo.com> sous la REF n 17284547



voir tous les d tails sur ce bien [http://www.repimmo.com/petite\\_annonces\\_immobiliere/17284547/maison-a\\_vendre-ruffec-16.php](http://www.repimmo.com/petite_annonces_immobiliere/17284547/maison-a_vendre-ruffec-16.php)

**TIC IMMOBILIER**

31 Place des Martyrs de Lâ€™Occupation  
16700 RUFFEC  
Tel : 05.45.71.00.46  
E-Mail : info@tic-ruffec.com

Catalogue PDF généré  
par <http://www.repimmo.com>

## Vente Prestige CHAUNAY ( Vienne - 86 )

Surface : 230 m2

Surface terrain : 11808 m2

Surface séjour : 48 m2

Nb pièces : 8 pièces

Chambres : 5 chambres

Prix : 299500 €

Réf : R6959 -



### Description détaillée :

Immaculée propriété indépendante en pierre de 3 chambres avec un gîte de 2 chambres, située sur un joli terrain d'un peu plus d'un hectare. La propriété est d'excellente qualité et est située dans un petit hameau à seulement 5 minutes en voiture du village le plus proche qui est bien desservi avec des commodités locales comprenant un petit supermarché, un hôtel/restaurant, un médecin, une pharmacie et des écoles. L'accès à la N10 est aisé et permet de rejoindre des villages, des villes et des aéroports plus importants.

Le gîte de 2 chambres est attenant à la maison mais dispose d'un accès totalement indépendant et de son propre jardin. Parfait pour la famille et les amis, mais aussi com...

Annnonce visible sur <http://www.repimmo.com> sous la REF n°17278579



voir tous les détails sur ce bien [http://www.repimmo.com/petite\\_annonces\\_immobiliere/17278579/prestige-a\\_vendre-chaunay-86.php](http://www.repimmo.com/petite_annonces_immobiliere/17278579/prestige-a_vendre-chaunay-86.php)

**TIC IMMOBILIER**

31 Place des Martyrs de Lâ€™ Occupation  
16700 RUFFEC  
Tel : 05.45.71.00.46  
E-Mail : info@tic-ruffec.com

Catalogue PDF g n r   
par <http://www.repimmo.com>

**Vente Maison CHAMPAGNE-MOUTON ( Charente - 16 )**

Surface : 130 m2

Surface terrain : 3522 m2

Surface s jour : 38 m2

Nb pi ces : 4 pi ces

Chambres : 1 chambre

Prix : 112900  

R f : R6696 -

**Description d taill e :**

Jolie maison en parfait  tat avec une tr s grande chambre (mais avec la possibilit  d'en faire une deuxi me) avec un grand terrain plat de plus de 3000m<sup>2</sup>. En 2020, l' lectricit  a  t  refaite, le double vitrage install , la fosse toutes eaux mise en place, l'isolation faite ; ainsi que le chauffage central au gaz install . Le bien se situe dans un petit hameau calme   quelques kilom tres des premiers commerces. La maison n'est pas mitoyenne et sans vis- -vis une fois dans le jardin.

**Rez-de-chauss e**

-S jour(38m<sup>2</sup>) : moquette, porte fen tre

-Cuisine  quip e (26m<sup>2</sup>) : carrelage

**1er  tage**

-Mezzanine (16m<sup>2</sup>) : parquet flottant

-Salle de bain (6m<sup>2</sup>) : parquet flottant, WC, double vasque...

Annonce visible sur <http://www.repimmo.com> sous la REF n 17278578



voir tous les d tails sur ce bien [http://www.repimmo.com/petite\\_annonces\\_immobiliere/17278578/maison-a\\_vendre-champagne\\_mouton-16.php](http://www.repimmo.com/petite_annonces_immobiliere/17278578/maison-a_vendre-champagne_mouton-16.php)



**TIC IMMOBILIER**

31 Place des Martyrs de Lâ€™Occupation  
16700 RUFFEC  
Tel : 05.45.71.00.46  
E-Mail : info@tic-ruffec.com

## Vente Maison RUFFEC ( Charente - 16 )

Surface : 189 m2

Surface terrain : 25 m2

Surface s jour : 60 m2

Nb pi ces : 8 pi ces

Ann e de construction : 1948

Prix : 161290  

R f : R6811 -



### Description d taill e :

Superbe immeuble de rapport , centre ville de Ruffec, comprenant un local commercial lou , un logement avec un ext rieur carrel  , 2 Bureaux lou s + un autre bureau   r nover .

Toiture et charpente neuves. La vitrine et la porte des communs sont neuves.

### En d tails:

- Une entr e commune , placard avec 4 compteurs
- Un local commercial 23m  lou    420 E par mois , un wc avec lave-mains au 1er  tage ( commun avec les bureaux )
- Un superbe cave v...

Annonce visible sur <http://www.repimmo.com> sous la REF n 17271899



voir tous les d tails sur ce bien [http://www.repimmo.com/petite\\_annonces\\_immobiliere/17271899/maison-a\\_vendre-ruffec-16.php](http://www.repimmo.com/petite_annonces_immobiliere/17271899/maison-a_vendre-ruffec-16.php)

## Vente Maison AUNAC CELLEFROUIN ( Charente - 16 )

Surface : 132 m2

Surface terrain : 12657 m2

Surface s jour : 29 m2

Nb pi ces : 5 pi ces

Chambres : 4 chambres

Prix : 297850  

R f : R6960 -



### Description d taill e :

Belle maison de quatre chambres avec un grand terrain de plus d'un hectare de nombreuses d pendances et une belle piscine. Le bien est situ  dans un petit hameau entre Mansle et Saint-Claud o  toutes les commodit s sont pr sentes. Le terrain clos et les d pendances sont id ales pour accueillir des chevaux ou autres animaux ayant besoin de grands espaces. Aucuns travaux majeurs ne sont   pr voir, hormis les huisseries si vous estimez que c'est n cessaire, sauf si vous  tes ambitieux (et surtout courageux) et que vous voulez convertir les d pendances en espaces habitables.

### Rez-de-chauss e

-Entr e (12m ) : parquet, poutres apparentes

-Salon (29m ) : parquet, po le   bois, poutres appa...

Annonce visible sur <http://www.repimmo.com> sous la REF n 17267786



voir tous les d tails sur ce bien [http://www.repimmo.com/petite\\_annonces\\_immobiliere/17267786/maison-a\\_vendre-aunac-16.php](http://www.repimmo.com/petite_annonces_immobiliere/17267786/maison-a_vendre-aunac-16.php)

**TIC IMMOBILIER**

31 Place des Martyrs de Lâ€™Occupation  
16700 RUFFEC  
Tel : 05.45.71.00.46  
E-Mail : info@tic-ruffec.com

Catalogue PDF généré  
par <http://www.repimmo.com>

## Vente Maison MANSLE ( Charente - 16 )

Surface : 152 m<sup>2</sup>

Surface terrain : 472 m<sup>2</sup>

Surface séjour : 32 m<sup>2</sup>

Nb pièces : 5 pièces

Chambres : 3 chambres

Prix : 206700 €

Réf : R6965 -



### Description détaillée :

Magnifique maison charentaise en pierre restaurée avec goût. De beaux volumes pour chaque pièce. Ce bien est également pourvu d'un petit jardin agréable, sur lequel trône un puits à l'ancienne. Il n'y a strictement aucuns travaux à faire. Vous n'avez plus qu'à vous installer confortable.

Ce bien comprend :

Rez-de-chaussée

Cuisine équipée / Salle à manger (42 m<sup>2</sup>) : dalles, poêle, poutres, pierre

Salon (32 m<sup>2</sup>) : carrelage, poêle, pierre, poutre

Buanderie / Chaufferie (8 m<sup>2</sup>) : carrelage, évier, placard, chaudière (eau + chauffage)

WC (2 m<sup>2</sup>) : carrelage, lavabo

Etage

Palier / Bireau (8 m<sup>2</sup>) : parquet, velux

Chambre 1 (16 m<sup>2</sup>) : parquet, velux, pierre

Chambre 2 (16 m<sup>2</sup>) : parquet, ...

Annonce visible sur <http://www.repimmo.com> sous la REF n°17262888



voir tous les détails sur ce bien [http://www.repimmo.com/petite\\_annonces\\_immobiliere/17262888/maison-a\\_vendre-mansle-16.php](http://www.repimmo.com/petite_annonces_immobiliere/17262888/maison-a_vendre-mansle-16.php)

## Vente Maison RUFFEC ( Charente - 16 )

Surface : 112 m2

Surface terrain : 494 m2

Surface s jour : 31 m2

Nb pi ces : 6 pi ces

Chambres : 4 chambres

Ann e de construction : 1972

Prix : 143000  

R f : R6961 -



### Description d taill e :

Pavillon sur sous/sol comprenant 4 chambres et un grand garage, bien entretenu et   deux pas des commerces de Ruffec. Un beau jardin clos avec son potager. La maison poss de du survitrage sur les huisseries en bois ( des ann es 70) . Chauffage central fioul, il y a la possibilit  d'installer un p ele   granules dans le s jour ( conduit d j  existant).

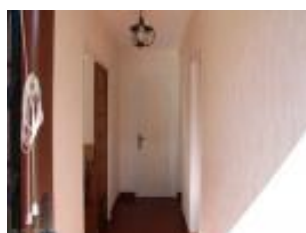
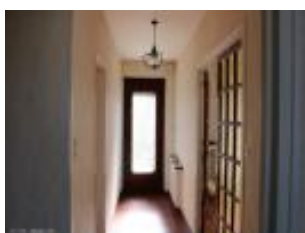
### En d tails au rez-de-chauss e:

Une entr e 10,77m<sup>2</sup> , une porte en bois double vitrage, tomettes.

Une cuisine 10,78m<sup>2</sup>, tomettes, am nag e, une fen tre.

Un beau s jour/salon 30m<sup>2</sup>, plancher, une por...

Annonce visible sur <http://www.repimmo.com> sous la REF n 17262887



voir tous les d tails sur ce bien [http://www.repimmo.com/petite\\_annonces\\_immobiliere/17262887/maison-a\\_vendre-ruffec-16.php](http://www.repimmo.com/petite_annonces_immobiliere/17262887/maison-a_vendre-ruffec-16.php)

## Vente Maison VERTEUIL-SUR-CHARENTE ( Charente - 16 )

Surface : 143 m2

Surface terrain : 145 m2

Surface s jour : 17 m2

Nb pi ces : 5 pi ces

Chambres : 3 chambres

Prix : 86000  

R f : R6926 -



### Description d taill e :

Impressionnante maison de ville situ e dans l'un des villages les plus recherch s de Charente.

Dans le pass , cette maison  tait un caf  et est id alement situ e au c ur du village pour une autre opportunit  d'affaires. La disposition se pr te  galement   vivre d'un c t  et de louer l'autre, ou il pourrait simplement  tre une maison principale ou une r sidence secondaire. Beaucoup de possibilit s !

La propri t  a besoin d' tre modernis e (cuisine, salle de bains,  lectricit , la plupart des fen tres, d cor, etc.), mais elle dispose du tout- -l' gout et le toit a  t  refait en 2016.

A l'arri re de la propri t  il y a une cour int rieure (ferm e), une d pendance en pierre, et un acc s  ...

Annnonce visible sur <http://www.repimmo.com> sous la REF n 17250660



voir tous les d tails sur ce bien [http://www.repimmo.com/petite\\_annonces\\_immobiliere/17250660/maison-a\\_vendre-verteuil\\_sur\\_charente-16.php](http://www.repimmo.com/petite_annonces_immobiliere/17250660/maison-a_vendre-verteuil_sur_charente-16.php)

TIC IMMOBILIER

31 Place des Martyrs de Lâ€™Occupation

16700 RUFFEC

Tel : 05.45.71.00.46

E-Mail : info@tic-ruffec.com

Catalogue PDF g n r   
par <http://www.repimmo.com>

## Vente Maison NANTEUIL-EN-VALLEE ( Charente - 16 )

Surface : 65 m<sup>2</sup>

Surface terrain : 184 m<sup>2</sup>

Surface s jour : 20 m<sup>2</sup>

Nb pi ces : 3 pi ces

Chambres : 2 chambres

Prix : 67500  

R f : R6958 -



### Description d taill e :

Maison en pierre. Le bien comporte une cuisine  quip e, et deux chambres   l' tage. Le chauffage est  lectrique, et la fosse  tait conforme lors de son contr le en 2019. Les fen tres sont en double vitrage PVC.

En d tail la propri t  comprend:

Au rez de chauss e:

Salon (20m<sup>2</sup>) : carrelage, insert, pierre apparente,

Cuisine (10m<sup>2</sup>) : carrelage,  quip e,

WC (3m<sup>2</sup>) : carrelage, branchement machine   laver.

Au premier  tage:

Chambre 1 (16m<sup>2</sup>) : parquet, mansard e,

Chambre 2 (9m<sup>2</sup>) : parquet, mansard e,

Salle d'Eau (3.5m<sup>2</sup>) : parquet, douche, lavabo, WC,

Palier (3m<sup>2</sup>) : parquet.

A l'ext rieur:

Hangar (30m<sup>2</sup>) : possibilit  d'en faire un garage.

Grange attenante en pierre (28m<sup>2</sup>)

Cour.



voir tous les d tails sur ce bien [http://www.repimmo.com/petite\\_annonces\\_immobiliere/17250659/maison-a\\_vendre-nanteuil\\_en\\_vallee-16.php](http://www.repimmo.com/petite_annonces_immobiliere/17250659/maison-a_vendre-nanteuil_en_vallee-16.php)

TIC IMMOBILIER

31 Place des Martyrs de Lâ€™Occupation

16700 RUFFEC

Tel : 05.45.71.00.46

E-Mail : info@tic-ruffec.com

Catalogue PDF généré  
par <http://www.repimmo.com>

## Vente Maison CHAMPAGNE-MOUTON ( Charente - 16 )

Surface : 61 m<sup>2</sup>

Surface terrain : 394 m<sup>2</sup>

Surface séjour : 16 m<sup>2</sup>

Nb pièces : 3 pièces

Chambres : 2 chambres

Prix : 24000 €

Réf : R6934 -



### Description détaillée :

Grange à rénover avec un jardin. En plus il y a une petite maison à rénover aussi mais avec sa toiture à refaire. Le bien est proche des commodités de Champagne-Mouton (moins de trois kilomètres) et est au calme dans un petit hameau.

-Grange (env 40m<sup>2</sup>) en parpaing avec une salle d'eau (assainissement à faire) et un jardin attenant (en friche)

Pour la maison :

Rez-de-chaussée

-Cuisine simple (16m<sup>2</sup>) : lino, cheminée

-Cellier (11m<sup>2</sup>) : béton

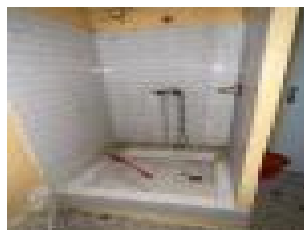
-WC (1m<sup>2</sup>) : béton, sani-broyeur

1er étage

-Chambre 1 (15m<sup>2</sup>) : plancher (en mauvais état)

-Chambre 2 (18m<sup>2</sup>) : plancher (en mauvais état)

Annnonce visible sur <http://www.repimmo.com> sous la REF n°17250658



voir tous les détails sur ce bien [http://www.repimmo.com/petite\\_annonces\\_immobiliere/17250658/maison-a\\_vendre-champagne\\_mouton-16.php](http://www.repimmo.com/petite_annonces_immobiliere/17250658/maison-a_vendre-champagne_mouton-16.php)

## Vente Prestige VILLEFAGNAN ( Charente - 16 )

Surface : 194 m2

Surface terrain : 5924 m2

Surface s jour : 25 m2

Nb pi ces : 7 pi ces

Chambres : 4 chambres

Prix : 199950  

R f : R6951 -



### Description d taill e :

Belle maison de ancienne de quatre chambres, habitable en rez-de-chauss e avec beaucoup de caract re et de potentiel. Le bien se trouve   l'or e d'un bourg de Charente, o  des commerces de base sont disponibles, en direction de la Charente-Maritime. La propri t  est raccord e au tout   l' gout et a le chauffage central au fioul. Le jardin clos offre des vues d gag es sur la campagne environnante et est arbor  de divers arbres ; le terrain ne demande qu'   tre embelli par une main verte experte.

### Rez-de-chauss e

- Entr e (9m<sup>2</sup>) : carrelage
- Cuisine  quip e (25m<sup>2</sup>) : parquet flottant, insert
- Salon (25m<sup>2</sup>) : carrelage, insert
- Salle   manger (25m<sup>2</sup>) : carrelage
- Hall (16m<sup>2</sup>) : carrelage

...

Annonce visible sur <http://www.repimmo.com> sous la REF n 17244990



voir tous les d tails sur ce bien [http://www.repimmo.com/petite\\_annonces\\_immobiliere/17244990/prestige-a\\_vendre-villefagnan-16.php](http://www.repimmo.com/petite_annonces_immobiliere/17244990/prestige-a_vendre-villefagnan-16.php)



## Vente Terrain BRETTEES RUFFEC ( Charente - 16 )

Surface : 4020 m2

Prix : 27000 €

Réf : R6588 -



### Description détaillée :

Un grand terrain plat à bâtir sur 4020m<sup>2</sup> avec des jolies vues et situé au calme, mais à proximité du village avec un bar/restaurant et une boulangerie.

Vanne d'eau installée dans la rue prête pour le raccordement et électricité disponible à côté.

2 anciennes granges à rénover (ou avec la pierre à récupérer) en pierre sur le terrain.

CU en date du 15/05/2022.

Annnonce visible sur <http://www.repimmo.com> sous la REF n°17230662



voir tous les détails sur ce bien [http://www.repimmo.com/petite\\_annonces\\_immobiliere/17230662/terrain-a\\_vendre-brettes-16.php](http://www.repimmo.com/petite_annonces_immobiliere/17230662/terrain-a_vendre-brettes-16.php)

## Vente Maison CHAMPAGNE-MOUTON ( Charente - 16 )

Surface : 97 m2

Surface s jour : 19 m2

Nb pi ces : 5 pi ces

Chambres : 4 chambres

Prix : 64200  

R f : R6950 -



### Description d taill e :

Jolie petite maison   Champagne Mouton, tr s bien plac e au centre du bourg dans une petite place pas loin de l' glise et toutes commerces. Avec un peu de rafraichissement, cette maison de quatre chambres sur trois  tages peut devenir un pied   terre tr s agr able pour un couple, une famille ou pour faire du locatif Air B and B.

Rez de Chauss e

Salon : 19,74m2, lino ( ancien parquet dessous )

Cuisine : 12m2, lino ( ancien parquet dessous )

Coin Buanderie 3,52m2, WC 3m2, lino ( ancien parquet dessous )

A l' tage

Palier : 5m2, lino ( ancien parquet dessous )

Chambre 1 : 12,11m2, lino ( ancien parquet dessous )

Chambre 2 : 11,51m2, lino ( ancien parquet dessous )

Salle de bain : ...

Annonce visible sur <http://www.repimmo.com> sous la REF n 17230661



voir tous les d tails sur ce bien [http://www.repimmo.com/petite\\_annonces\\_immobiliere/17230661/maison-a\\_vendre-champagne\\_mouton-16.php](http://www.repimmo.com/petite_annonces_immobiliere/17230661/maison-a_vendre-champagne_mouton-16.php)

TIC IMMOBILIER

31 Place des Martyrs de Lâ€™Occupation

16700 RUFFEC

Tel : 05.45.71.00.46

E-Mail : info@tic-ruffec.com

Catalogue PDF généré  
par <http://www.repimmo.com>

## Vente Maison ADJOTS CHAMPAGNE-MOUTON ( Charente - 16 )

Surface : 82 m<sup>2</sup>

Surface terrain : 2575 m<sup>2</sup>

Surface séjour : 30 m<sup>2</sup>

Nb pièces : 4 pièces

Chambres : 2 chambres

Prix : 123650 €

Réf : R6948 -



### Description détaillée :

Belle maison de deux chambres dans un environnement sublime avec des vues dégagées sur la campagne vallonnée charentaise entre Champagne-Mouton et Nanteuil-en-Vallée. En plus de la maison, vous trouverez une ancienne maison à rénover, un grand hangar attenant (permettant une éventuelle extension de la maison) et une belle grange. La maison a le chauffage central au fioul, le double vitrage et un assainissement aux normes. En plus du jardin classique, une parcelle de bois arbore la propriété avec, petit bonus, la rivière L'Argentor qui coule au fond du bois.

### Rez-de-chaussée

-Salle à manger (15m<sup>2</sup>) : carrelage, porte menant à la terrasse avec de belles vues

-Cuisine aménagée et équip...

Annnonce visible sur <http://www.repimmo.com> sous la REF n°17223260



voir tous les détails sur ce bien [http://www.repimmo.com/petite\\_annonces\\_immobiliere/17223260/maison-a\\_vendre-adjots-16.php](http://www.repimmo.com/petite_annonces_immobiliere/17223260/maison-a_vendre-adjots-16.php)

## Vente Prestige BRETTEES RUFFEC ( Charente - 16 )

Surface : 257 m2

Surface terrain : 1460 m2

Surface s jour : 29 m2

Nb pi ces : 7 pi ces

Chambres : 4 chambres

Prix : 315750  

R f : R6947 -



### Description d taill e :

Superbe propri t  et rare sur le march , datant du 17 me si cle et probablement au-del . En effet, la propri t  appara t sur une ancienne carte des chemins de poste des ann es 1600. Ce magnifique ancien relais de poste est dans un  tat fantastique et a conserv  tout son charme et son caract re : de vieilles poutres en  ne, de belles pierres et un charmant escalier en pierre de conte de f es menant au premier  tage. La richesse de son caract re est telle qu'une visite s'impose pour appr cier pleinement ses attributs historiques. L'ext rieur offre plusieurs espaces pour s'asseoir, selon que l'on recherche le soleil ou l'ombre tout au long de la journ e, et dispose de jardins matures entr...

Annonce visible sur <http://www.repimmo.com> sous la REF n 17218921



voir tous les d tails sur ce bien [http://www.repimmo.com/petite\\_annonces\\_immobiliere/17218921/prestige-a\\_vendre-brettes-16.php](http://www.repimmo.com/petite_annonces_immobiliere/17218921/prestige-a_vendre-brettes-16.php)

TIC IMMOBILIER

31 Place des Martyrs de Lâ€™Occupation

16700 RUFFEC

Tel : 05.45.71.00.46

E-Mail : info@tic-ruffec.com

Catalogue PDF g n r   
par <http://www.repimmo.com>

## Vente Maison CHARROUX ( Vienne - 86 )

Surface : 190 m2

Surface terrain : 19691 m2

Surface s jour : 46 m2

Nb pi ces : 7 pi ces

Chambres : 5 chambres

Ann e de construction : 1873

Prix : 290000  

R f : R6946 -



### Description d taill e :

Tr s belle maison, enti rement au calme avec un terrain de presque 2 hectares !! Les vues sont superbes et, cerise sur le g teau, la maison se trouve dans une impasse, donc pas de risque de passages intempestifs. La maison est principalement vivable de plain-pied mais une suite parentale se trouve  galement   l' tage avec une mezzanine donnant sur le salon lumineux. Le caract re de l'ancien a bien  t  pr serv  et les pi ces de vies sont spacieuses et agr eables avec des hauteurs de plafonds impressionnantes. Laissez-vous tenter par cette belle propri t  qui n'offre que du bonheur !

Rez-de-chauss e

-Salon (40m<sup>2</sup>) : carrelage, po le   bois, pierres apparentes

-WC (1m<sup>2</sup>) : carrelage, lav...

Annonce visible sur <http://www.repimmo.com> sous la REF n 17205258



voir tous les d tails sur ce bien [http://www.repimmo.com/petite\\_annonces\\_immobiliere/17205258/maison-a\\_vendre-charroux-86.php](http://www.repimmo.com/petite_annonces_immobiliere/17205258/maison-a_vendre-charroux-86.php)

TIC IMMOBILIER

31 Place des Martyrs de Lâ€™Occupation

16700 RUFFEC

Tel : 05.45.71.00.46

E-Mail : info@tic-ruffec.com

Catalogue PDF g n r   
par <http://www.repimmo.com>

## Vente Maison RUFFEC ( Charente - 16 )

Surface : 105 m2

Surface terrain : 350 m2

Surface s jour : 17 m2

Nb pi ces : 5 pi ces

Chambres : 3 chambres

Prix : 90950 €

R f : R6945 -



### Description d taill e :

A SAISIR! Tr s jolie maison de ville en tr s bon  tat   deux pas de toutes commerces, le march ,  coles et la gare. Cette petite maison en pierre necessite quelques petites finitiions pour la rendre parfaite. Elle sera parfaite pour une famille avec son jardin et d pendances ou pour louer en gite ou Air B and B.

Rez de Chauss e

Cuisine Equip e : 13,83m2, carrelage

Reserve : 10, 53m2, b ton

Petite Cave : 5m2, b ton

S jour : 17,52m2, carrelage

Salle de Bains : 6,25m2, carrelage

Chambre 1 : 16,51m2, carrelage

A l' tage

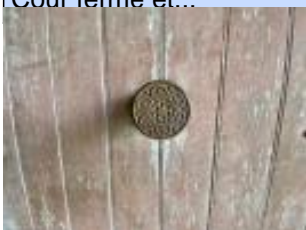
Chambre 2 : 17,95m2, parquet

Chambre 3 : 17,57m2, parquet avec WC et  vier, a finir cloison de s paration.

Grenier de 40m2

A l' xt rieur

Cour ferm e et...



voir tous les d tails sur ce bien [http://www.repimmo.com/petite\\_annonces\\_immobiliere/17205257/maison-a\\_vendre-ruffec-16.php](http://www.repimmo.com/petite_annonces_immobiliere/17205257/maison-a_vendre-ruffec-16.php)

## Vente Maison CIVRAY ( Vienne - 86 )

Surface : 114 m2

Surface terrain : 1833 m2

Surface s jour : 14 m2

Nb pi ces : 5 pi ces

Chambres : 3 chambres

Prix : 175500  

R f : R6932 -



### Description d taill e :

Propri t  avec une belle maison ancienne de trois chambres, bien r nov e dans l'ensemble avec seulement une pi ce   terminer. En plus de cette maison, deux autres maisons sont   r nover ; ce qui permet d'envisager facilement un projet de g te. L'ext rieur est compos  d'un joli jardin qui ne demande qu'   tre embelli et d'une grande grange de 90m<sup>2</sup>. L'ensemble est situ  dans un hameau calme proche de Civray et de ses commodit s. Les toitures de toutes les maisons sont en tr s bon  tat. La maison principale a le double vitrage et le chauffage central au gaz.

### MAISON PRINCIPALE

Rez-de-chauss e

-Entr e/Couloir (14m<sup>2</sup>) : carrelage, pierres apparentes

-Placard (1m<sup>2</sup>) : carrelage, brancheme...

Annonce visible sur <http://www.repimmo.com> sous la REF n 17202136



voir tous les d tails sur ce bien [http://www.repimmo.com/petite\\_annonces\\_immobiliere/17202136/maison-a\\_vendre-civray-86.php](http://www.repimmo.com/petite_annonces_immobiliere/17202136/maison-a_vendre-civray-86.php)

## Vente Maison ASNOIS CIVRAY ( Vienne - 86 )

Surface : 100 m2

Surface terrain : 1380 m2

Surface s jour : 30 m2

Nb pi ces : 5 pi ces

Chambres : 3 chambres

SDB : 1 salle de bains

Prix : 139950  

R f : R6939 -



### Description d taill e :

Situ e dans un hameau   10 minutes de Civray, Maison en pierre avec 3 chambres, d pendances ( possibilit  de faire un g te), une v randa avec sa terrasse.

Une superbe grange d'environ 180m<sup>2</sup> permettant de garer voitures et camping car. Un terrain plat de 1380m<sup>2</sup>.

En d tails:

Salle   manger/salon 30m<sup>2</sup>, chemin e, carrelage, une porte fen tre et une fen tre .

Une cuisine 13m<sup>2</sup>, carrelage,  vier, gazini re.

Une salle de bain 4m<sup>2</sup>, baignoire, lavabo, carrelage, une fen tre

Un WC 1,5m<sup>2</sup>, carrelage

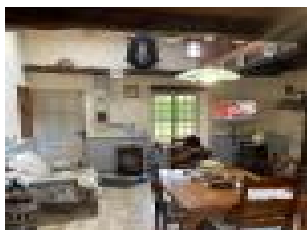
Deux chambres 12 et 13m<sup>2</sup>, carrelage, deux fen tres .

A l' tage: Mezzanine 20m<sup>2</sup> avec un beau plancher, une porte acc s au grenier .

Une chambre mansard e de 20m<sup>2</sup>, plancher, une fen tre.

U...

Annonce visible sur <http://www.repimmo.com> sous la REF n 17189809



voir tous les d tails sur ce bien [http://www.repimmo.com/petite\\_annonces\\_immobiliere/17189809/maison-a\\_vendre-asnois-86.php](http://www.repimmo.com/petite_annonces_immobiliere/17189809/maison-a_vendre-asnois-86.php)



## Vente Maison ASNOIS LIZANT ( Vienne - 86 )

Surface : 116 m2

Surface terrain : 5245 m2

Surface s jour : 40 m2

Nb pi ces : 5 pi ces

Chambres : 4 chambres

Ann e de construction : 1980

Prix : 172750  

R f : R6944 -



### Description d taill e :

Pavillon construit en 1980 de quatre chambres dans un village   proximit  de Civray avec tous commerces. La maison est en tr s bon  tat et offre de nombreux avantages notamment son grand jardin arbor  d'arbres fruitiers, une belle terrasse couverte, un grand garage (qui est actuellement utilis  comme cuisine d' t ) et bien s r tou le confort d'une maison moderne de plain-pied (chauffage central au fioul et double vitrage).

#### Rez-de-chauss e

-Pi ce de vie (40m<sup>2</sup>) : carrelage, cuisine  quipp e, po le   bois install  en novembre 2023

-Entr e (13m<sup>2</sup>) : carrelage, placard

-Couloir (6m<sup>2</sup>) : carrelage

-WC (2m<sup>2</sup>) : carrelage, lavabo

-Salle d'eau (5m<sup>2</sup>) : carrelage, douche   l'italienne, lavabo

...

Annonce visible sur <http://www.repimmo.com> sous la REF n 17189808



voir tous les d tails sur ce bien [http://www.repimmo.com/petite\\_annonces\\_immobiliere/17189808/maison-a\\_vendre-asnois-86.php](http://www.repimmo.com/petite_annonces_immobiliere/17189808/maison-a_vendre-asnois-86.php)

## Vente Maison RUFFEC ( Charente - 16 )

Surface : 75 m<sup>2</sup>

Surface terrain : 367 m<sup>2</sup>

Surface s jour : 19 m<sup>2</sup>

Nb pi ces : 4 pi ces

Chambres : 2 chambres

Prix : 99900 €

R f : R6840 -



### Description d taill e :

Petit pavillon en pierre en bon  tat sur son terrain de plus de 300 m<sup>2</sup>, offrant de belles vues sur la ville. Id al pour une premi re acquisition ou pour un couple souhaitant s'installer en Charente.

Ce bien comprend :

Rez-de-chauss e

- Entr e (4 m<sup>2</sup>) : lino, placard
- Cuisine  quip e (15 m<sup>2</sup>) : lino
- S jour (19 m<sup>2</sup>) : parquet
- WC (1 m<sup>2</sup>) : carrelage
- Chambre 1 (11 m<sup>2</sup>) : parquet, fen tre en PVC
- Chambre 2 (11 m<sup>2</sup>) : parquet, fen tre en PVC
- Salle d'eau (3 m<sup>2</sup>) : carrelage, douche, lavabo, wc

Sous-sol

- Pi ce / chambre , chauffage (11 m<sup>2</sup>) + wc avec lavabo (uniquement accessible par l'ext rieur !!)
- Garage : place pour 2 voitures, chaudi re fuel + cuve

Ext rieur



voir tous les d tails sur ce bien [http://www.repimmo.com/petite\\_annonces\\_immobiliere/17183474/maison-a\\_vendre-ruffec-16.php](http://www.repimmo.com/petite_annonces_immobiliere/17183474/maison-a_vendre-ruffec-16.php)

TIC IMMOBILIER

31 Place des Martyrs de Lâ€™Occupation

16700 RUFFEC

Tel : 05.45.71.00.46

E-Mail : info@tic-ruffec.com

Catalogue PDF g n r   
par <http://www.repimmo.com>

## Vente Prestige ANCHE CHAUNAY ( Vienne - 86 )

Surface : 188 m2

Surface terrain : 5530 m2

Surface s jour : 38 m2

Nb pi ces : 5 pi ces

Chambres : 3 chambres

Prix : 360000  

R f : R6941 -



### Description d taill e :

Superbe propri t  de caract re offrant un bel espace de vie. Vous tomberez sous le charme des pi ces lumineuses, du jardin d gag  et surtout du calme environnant. En effet, le bien est situ  dans un tout petit hameau et assez isol . Le gros du terrain est attenant mais une parcelle de bois d'environ 1 800m<sup>2</sup> se trouve un peu plus loin vers l'arri re de la maison. En plus de la maison, vous trouverez  galement une piscine pour profiter des beaux jours. Panneaux solaires au sol pour production d' lectricit , air conditionn  pour la chambre principale.

### Rez-de-chauss e

-Cuisine am nag e et  quip e (36.45m<sup>2</sup>) : sol en pierres, ilot central, po le   bois

-Buanderie (12.26m<sup>2</sup>) : carrelage,...

Annonce visible sur <http://www.repimmo.com> sous la REF n 17180722



voir tous les d tails sur ce bien [http://www.repimmo.com/petite\\_annonces\\_immobiliere/17180722/prestige-a\\_vendre-anche-86.php](http://www.repimmo.com/petite_annonces_immobiliere/17180722/prestige-a_vendre-anche-86.php)

## Vente Maison CHEF-BOUTONNE ( Deux sevres - 79 )

Surface : 135 m2

Surface terrain : 1000 m2

Surface séjour : 30 m2

Nb pièces : 6 pièces

Chambres : 3 chambres

Prix : 234000 €

Réf : R6936 -



### Description détaillée :

Ancien couvent magnifiquement rénové, avec une vue imprenable à l'avant et à l'arrière de la propriété sur les champs qui ont une variété de cultures, y compris les tournesols, le maïs et le blé. À l'arrière de la propriété, un superbe balcon à deux niveaux permet de profiter du soleil couchant.

La propriété a été rénovée avec goût, tout en conservant son caractère. Elle dispose de deux grandes chambres doubles au rez-de-chaussée et d'une superbe suite parentale à l'étage.

Sous la maison, il y a une buanderie, une cave et deux garages, dont l'un est actuellement utilisé comme atelier.

Le jardin est spacieux mais facile à entretenir et peut accueillir une piscine.

Située à seulement 6...

Annnonce visible sur <http://www.repimmo.com> sous la REF n°17161801



voir tous les détails sur ce bien [http://www.repimmo.com/petite\\_annonces\\_immobiliere/17161801/maison-a\\_vendre-chef\\_boutonne-79.php](http://www.repimmo.com/petite_annonces_immobiliere/17161801/maison-a_vendre-chef_boutonne-79.php)

TIC IMMOBILIER

31 Place des Martyrs de Lâ€™Occupation

16700 RUFFEC

Tel : 05.45.71.00.46

E-Mail : info@tic-ruffec.com

Catalogue PDF g n r   
par <http://www.repimmo.com>

## Vente Maison CIVRAY ( Vienne - 86 )

Surface : 82 m2

Surface terrain : 1498 m2

Surface s jour : 25 m2

Nb pi ces : 4 pi ces

Chambres : 3 chambres

Ann e de construction : 1970

Prix : 180850  

R f : R6933 -



### Description d taill e :

Pavillon de 3 chambres des ann es 70 avec un grand terrain en bordure de Charente. La maison b n ficie d'un chauffage central fioul, en plus d'une chemin e dans le salon, la fosse a  t  install e il y a environs 5 ans. Ce bien et elle se trouve dans un hameau calme   seulement 2 km des commodit s. Pas de gros travaux   pr voir, une remise au go t du jour serait envisageable et  ventuellement les huisseries qui sont en simple vitrage. Il a  galement un grenier en partie am nageable   l' tage.

Sous-sol de 87m<sup>2</sup>

Rez-de-chauss e

-Entr e/Couloir (8m<sup>2</sup>) : carrelage

-Cuisine am nag e (10m<sup>2</sup>) : carrelage

-S jour (25m<sup>2</sup>) : lino, insert

-Chambre 1 (9m<sup>2</sup>) : lino

-Chambre 2 (10m<sup>2</sup>) : lino

-...

Annonce visible sur <http://www.repimmo.com> sous la REF n 17155539



voir tous les d tails sur ce bien [http://www.repimmo.com/petite\\_annonces\\_immobiliere/17155539/maison-a\\_vendre-civray-86.php](http://www.repimmo.com/petite_annonces_immobiliere/17155539/maison-a_vendre-civray-86.php)

**TIC IMMOBILIER**

31 Place des Martyrs de Lâ€™Occupation  
16700 RUFFEC  
Tel : 05.45.71.00.46  
E-Mail : info@tic-ruffec.com

Catalogue PDF g n r   
par <http://www.repimmo.com>

## Vente Maison CHAMPAGNE-MOUTON ( Charente - 16 )

Surface : 111 m2

Surface terrain : 715 m2

Surface s jour : 22 m2

Nb pi ces : 4 pi ces

Chambres : 2 chambres

Prix : 119000  

R f : R6935 -



### Description d taill e :

Maison de 110m<sup>2</sup> avec deux belles grandes chambres situ e proche de Champagne-Mouton. Le bien est dans un petit hameau tr s calme et entour  de verdure. La maison demande un rafra chissement g n ral mais elle est tout a fait habitable de suite. Deux granges compl tent la propri t , permettant de garer ses voitures sans difficult , ainsi qu'un joli jardin.

#### Rez-de-chauss e

-Cuisine simple (23m<sup>2</sup>) : carrelage, chemin e

-Salon (22.23m<sup>2</sup>) : carrelage

-Entr e (8.35m<sup>2</sup>) : carrelage, placard

-WC (3m<sup>2</sup>) : carrelage, chauffe-eau

-Pi ce (6m<sup>2</sup>) : carrelage

#### 1er  tage

-Chambre (22.80m<sup>2</sup>) : parquet flottant

-Chambre (22.40m<sup>2</sup>) : plancher en bois, placard

-Salle d'eau (3.10m<sup>2</sup>) : carrelage, bidet,...

Annonce visible sur <http://www.repimmo.com> sous la REF n 17155537



voir tous les d tails sur ce bien [http://www.repimmo.com/petite\\_annonces\\_immobiliere/17155537/maison-a\\_vendre-champagne\\_mouton-16.php](http://www.repimmo.com/petite_annonces_immobiliere/17155537/maison-a_vendre-champagne_mouton-16.php)

## Vente Maison CHARROUX ( Vienne - 86 )

Surface : 181 m2

Surface terrain : 1450 m2

Surface s jour : 50 m2

Nb pi ces : 7 pi ces

Chambres : 4 chambres

Ann e de construction : 1850

Prix : 185000  

R f : R6928 -



### Description d taill e :

Belle maison ancienne de quatre chambres, dans un hameau   quelques minutes de Civray. Le point fort de ce bien, sans parler des belles poutres, des hauteurs de plafond dans les pi ces de vie et les pierres typiques de la r gion, c'est son potentiel de cr er deux logements ind pendants ; pour faire un g te par exemple. D'un point de vue plus technique, l'assainissement est r cent et conforme, l' lectricit  est r cente, la toiture est en bon  tat et la fibre est pr vue d'ici peu dans le hameau. Le jardin a  galement de beaux potentiels d'arrangement et est compl tement priv  sans aucun vis- -vis.

Rez-de-chauss e

-Cuisine am nag e / Salon (50m<sup>2</sup>) : carrelage, po le, porte-fen tre sur t...

Annonce visible sur <http://www.repimmo.com> sous la REF n 17152468



voir tous les d tails sur ce bien [http://www.repimmo.com/petite\\_annonces\\_immobiliere/17152468/maison-a\\_vendre-charroux-86.php](http://www.repimmo.com/petite_annonces_immobiliere/17152468/maison-a_vendre-charroux-86.php)

**TIC IMMOBILIER**

31 Place des Martyrs de Lâ€™Occupation  
16700 RUFFEC  
Tel : 05.45.71.00.46  
E-Mail : info@tic-ruffec.com

**Vente Maison SAUZE-VAUSSAIS ( Deux sevres - 79 )**

Surface : 110 m2

Surface terrain : 160 m2

Surface séjour : 30 m2

Nb pièces : 5 pièces

Chambres : 4 chambres

Prix : 29950 €

Réf : R6927 -

**Description détaillée :**

Maison de quatre chambres et courette située dans la ville de Sauzé-Vaussais ; proche de tout commerce, école, bars/restaurants. La maison demande une rénovation complète, suite à une dégradation des précédents locataires. Néanmoins, la maison a de beaux potentiels et est idéale pour un investissement locatif. Chauffage au fioul pas en état de fonctionnement.

**Rez-de-chaussée**

- Chambre 1
- Salon : carrelage, porte-fenêtre
- Cuisine : carrelage
- Cellier : béton
- Salle d'eau : carrelage, douche, lavabo
- WC : carrelage

**Chaudière****1er étage**

- Chambre 2 : parquet flottant
- Chambre 3 : parquet flottant
- Chambre 4 : parquet flottant



voir tous les détails sur ce bien [http://www.repimmo.com/petite\\_annonces\\_immobiliere/17152467/maison-a\\_vendre-sauze\\_vaussais-79.php](http://www.repimmo.com/petite_annonces_immobiliere/17152467/maison-a_vendre-sauze_vaussais-79.php)



TIC IMMOBILIER

31 Place des Martyrs de Lâ€™Occupation

16700 RUFFEC

Tel : 05.45.71.00.46

E-Mail : info@tic-ruffec.com

Catalogue PDF généré  
par <http://www.repimmo.com>

## Vente Maison AIGRE ( Charente - 16 )

Surface : 167 m<sup>2</sup>

Surface terrain : 377 m<sup>2</sup>

Surface séjour : 23 m<sup>2</sup>

Nb pièces : 8 pièces

Chambres : 3 chambres

Prix : 139785 €

Réf : R6761 -



### Description détaillée :

Une charmante maison ancienne en pierre dans le village médiéval recherché de Tusson offrant des commerces de base comprenant un merveilleux restaurant, un tea-room (où vous pouvez également acheter des plantes), un petit supermarché et un producteur local vendant des fromages, des pâtés, etc. La maison est habitable avec beaucoup de caractère et nécessite une certaine modernisation et mise à jour. 3 pièces de réception, une cuisine indépendante et 4 chambres offrent de beaux volumes sur 3 niveaux. A l'extérieur se trouve une belle cour fermée avec une terrasse ombragée pour les repas.

### Rez-de-chaussée :

Entrée 4m<sup>2</sup> : carrelage

Salon 23m<sup>2</sup> : plancher

Salle à manger 18m<sup>2</sup> : plancher, év...

Annonce visible sur <http://www.repimmo.com> sous la REF n°17152466



voir tous les détails sur ce bien [http://www.repimmo.com/petite\\_annonces\\_immobiliere/17152466/maison-a\\_vendre-aigre-16.php](http://www.repimmo.com/petite_annonces_immobiliere/17152466/maison-a_vendre-aigre-16.php)

**TIC IMMOBILIER**

31 Place des Martyrs de Lâ€™Occupation  
16700 RUFFEC  
Tel : 05.45.71.00.46  
E-Mail : info@tic-ruffec.com

Catalogue PDF g n r   
par <http://www.repimmo.com>

## Vente Maison ASNOIS LIZANT ( Vienne - 86 )

Surface : 161 m2

Surface terrain : 3067 m2

Surface s jour : 23 m2

Nb pi ces : 6 pi ces

Chambres : 4 chambres

Prix : 70000 €

R f : R6925 -



### Description d taill e :

Jolie maison ancienne de quatre chambres avec beaucoup de potentiel. L'int rieur est vieillot et des travaux sont  videmment   pr voir notamment sur la toiture, la chaudi re fioul (environs 4 ans) est presque neuve et le cadre est tr s sympa. La grange attenante permet une extension facile de la maison et la petite maison,   r nover enti rement, permet de se projeter pour un  ventuel business. Autrement dit, une maison pleine de charme, prometteuse et dans un environnement calme.

### Rez-de-chauss e

-Cuisine (35.31m<sup>2</sup>) : carrelage, deux porte-fen tres, chemin e avec insert

-Salle   manger + Salon (9.50 m<sup>2</sup> + 23m<sup>2</sup>) : baie vitr e, chemin e avec insert

-Buanderie (8.75m<sup>2</sup>) : carrelage,  vie...

Annonce visible sur <http://www.repimmo.com> sous la REF n 17140843



voir tous les d tails sur ce bien [http://www.repimmo.com/petite\\_annonces\\_immobiliere/17140843/maison-a\\_vendre-asnois-86.php](http://www.repimmo.com/petite_annonces_immobiliere/17140843/maison-a_vendre-asnois-86.php)

## Vente Terrain NANTEUIL-EN-VALLEE ( Charente - 16 )

Surface : 2782 m2

Prix : 23500 €

Réf : R6924 -



Description détaillée :

Terrain A Bâtir Sur 2782m<sup>2</sup> Secteur Nanteuil En Vallée

Annnonce visible sur <http://www.repimmo.com> sous la REF n°17131692



voir tous les détails sur ce bien [http://www.repimmo.com/petite\\_annonces\\_immobiliere/17131692/terrain-a\\_vendre-nanteuil\\_en\\_vallee-16.php](http://www.repimmo.com/petite_annonces_immobiliere/17131692/terrain-a_vendre-nanteuil_en_vallee-16.php)