

SHARIES

11 Rue Colonel de Rochebrune 92500 RUEIL-MALMAISON

Tel : 06.62.04.47.69

E-Mail : emma@sharies.co

SHARIES

11 Rue Colonel de Rochebrune
92500 RUEIL-MALMAISON
Tel : 06.62.04.47.69
E-Mail : emma@sharies.co

Catalogue PDF généré
par <http://www.repimmo.com>

Location Appartement REIMS (Marne - 51)

Surface : 15 m²

Nb pièces : 1 pièce

Chambres : 1 chambre

Année de construction : 2024

Prix : 590 €/mois

Réf : PREMIUM_Reims_Gotham -



Description détaillée :

Bienvenue dans votre futur chez vous à Reims Gotham !

Situé dans le centre de Reims, à quelques pas de la gare TGV, Reims Gotham peut accueillir 170 résidents répartis dans une résidence de 6 000m² qui intègre harmonieusement des logements, un restaurant de 80 places, une salle fitness et de projection, 75 postes de coworking et un magnifique rooftop. Chaque logement est entièrement meublé, équipé et décoré avec attention, avec de larges espaces communs et des chambres avec salle d'eau privative.

Nos chambres privées, intégrées dans des appartements dotés d'espaces communs spacieux, sont proposés en plusieurs catégories - Cosy et Premium - pour s'adapter parfaitement à vos attentes et besoins. Chaque espace, allant de 11 à 16 m², est équipé pour assurer votre confort : lit double, bureau, dressing, linge de maison, salle d'eau attenante et plus encore. Quelle que soit la gamme choisie, vous avez, bien entendu, accès à tous les services de la résidence.

Une offre tout-inclus et flexible :

- Loyer et charges : Le loyer inclut l'eau, l'électricité et le gaz sans frais supplémentaires.
- Assurance habitation : Reposez-vous en toute tranquillité, sachant que votre logement est entièrement assuré.
- Maintenance réactive : Notre équipe de maintenance est toujours disponible pour assurer le bon fonctionnement de votre espace de vie.
- Wifi ultra-rapide : Bénéficiez d'une connexion fibre haut débit dans tout le bâtiment.
- Ménage hebdomadaire : Les espaces communs sont entretenus régulièrement pour assurer un environnement propre et accueillant.
- Linge de maison fourni : Draps et serviettes sont fournis et changés régulièrement pour votre confort.
- Livraison de produits ménagers : Recevez mensuellement un kit de produits essentiels directement à votre porte.
- Espace de coworking : Travaillez efficacement dans nos espaces de coworking modernes, équipés pour tous vos besoins professionnels.

SHARIES

11 Rue Colonel de Rochebrune
92500 RUEIL-MALMAISON
Tel : 06.62.04.47.69
E-Mail : emma@sharies.co

Catalogue PDF généré
par <http://www.repimmo.com>

- Résidence manager dédié : Rémy, notre résidence

Annnonce visible sur <http://www.repimmo.com> sous la REF n°17244702



voir tous les détails sur ce bien http://www.repimmo.com/petite_annonces_immobiliere/17244702/appartement-location-reims-51.php

SHARIES

11 Rue Colonel de Rochebrune
92500 RUEIL-MALMAISON
Tel : 06.62.04.47.69
E-Mail : emma@sharies.co

Location Appartement NANCY (Meurthe et moselle - 54)

Surface : 15 m2

Nb pièces : 1 pièce

Chambres : 1 chambre

Prix : 590 €/mois

Réf : COSY_Nancy_Man_new_5 -

**Description détaillée :**

Bienvenue dans votre futur chez vous à Nancy Manège !

Située dans le coeur de Nancy, notre résidence Sharies est idéalement desservie par les transports publics, à seulement 10 minutes à pied de la gare SNCF. Entourée de commerces, jardins et espaces verts, ainsi que d'infrastructures sportives, elle représente le parfait équilibre entre vie urbaine et tranquillité. Nancy Manège a été développé au c?ur d'un hôtel particulier du XVIIIe siècle. Profitez d'un cadre de vie unique mêlant confort moderne et charme d'antan, idéal pour vivre pleinement l'expérience du coliving à Nancy.

Nos chambres privées, intégrées dans des appartements dotés d'espaces communs spacieux, sont proposés en plusieurs catégories - Cosy, Premium et First - pour s'adapter parfaitement à vos attentes et besoins. Chaque espace, allant de 11 à 25 m2, est équipé pour assurer votre confort : lit double, bureau, dressing, linge de maison, et plus encore, avec des options de salle de bain privée ou partagée selon la catégorie choisie. Quelle que soit la gamme choisie, vous avez, bien entendu, accès à tous les services de la résidence.

Une offre tout-inclus et flexible :

- Loyer et charges : Le loyer inclut l'eau, l'électricité et le gaz sans frais supplémentaires.
- Assurance habitation : Reposez-vous en toute tranquillité, sachant que votre logement est entièrement assuré.
- Maintenance réactive : Notre équipe de maintenance est toujours disponible pour assurer le bon fonctionnement de votre espace de vie.
- Wifi ultra-rapide : Bénéficiez d'une connexion fibre haut débit dans tout le bâtiment.
- Ménage hebdomadaire : Les espaces communs sont entretenus régulièrement pour assurer un environnement propre et accueillant.
- Linge de maison fourni : Draps et serviettes sont fournis et changés régulièrement pour votre confort.
- Livraison de produits ménagers : Recevez mensuellement un kit de produits essentiels directement à votre porte.

SHARIES

11 Rue Colonel de Rochebrune
92500 RUEIL-MALMAISON
Tel : 06.62.04.47.69
E-Mail : emma@sharies.co

Catalogue PDF généré
par <http://www.repimmo.com>

- Résidence manager

Annnonce visible sur <http://www.repimmo.com> sous la REF n°17244701



voir tous les détails sur ce bien http://www.repimmo.com/petite_annonces_immobiliere/17244701/appartement-location-nancy-54.php

SHARIES

11 Rue Colonel de Rochebrune
92500 RUEIL-MALMAISON
Tel : 06.62.04.47.69
E-Mail : emma@sharies.co

Catalogue PDF généré
par <http://www.repimmo.com>

Location Appartement NANCY (Meurthe et moselle - 54)

Surface : 30 m2

Nb pièces : 1 pièce

Chambres : 1 chambre

Prix : 830 €/mois

Réf : STUDIO_Nancy_Man -



Description détaillée :

Bienvenue dans votre futur chez vous à Nancy Manège !

Au c?ur d'un hôtel particulier du XVIIIe siècle, Nancy Manège est une résidence d'exception. Le restaurant, Antoinette, situé dans les anciennes écuries, offre une expérience culinaire simple mais raffinée, avec un menu composé principalement de produits frais et locaux. En tant que résident, vous bénéficiez de 20% de réduction sur la carte. Nancy Manège se distingue non seulement par son architecture et son design intérieur soignés mais aussi par la multitude de services qu'elle propose (espace fitness, salle de cinéma, etc.). Située dans le coeur de Nancy, notre résidence Sharies est idéalement desservie par les transports publics, à seulement 10 minutes à pied de la gare SNCF. Entourée de commerces, jardins et espaces verts, ainsi que d'infrastructures sportives, elle représente le parfait équilibre entre vie urbaine et tranquillité.

Nos studios, soigneusement aménagés, sont conçus pour répondre idéalement à toutes vos attentes. Chacun de nos studios est pensé pour votre plus grand confort, comprenant une cuisine, un séjour, un lit double accueillant, un bureau pour vos moments de réflexion ou de travail, un dressing spacieux pour vos affaires, du linge de maison doux et bien plus encore.

Une offre tout-inclus et flexible :

- Loyer et charges : Le loyer inclut l'eau, l'électricité et le gaz sans frais supplémentaires.
- Assurance habitation : Reposez-vous en toute tranquillité, sachant que votre logement est entièrement assuré.
- Maintenance réactive : Notre équipe de maintenance est toujours disponible pour assurer le bon fonctionnement de votre espace de vie.
- Wifi ultra-rapide : Bénéficiez d'une connexion fibre haut débit dans tout le bâtiment.
- Ménage hebdomadaire : Les espaces communs sont entretenus régulièrement pour assurer un environnement propre et accueillant.

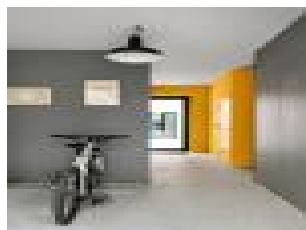
SHARIES

11 Rue Colonel de Rochebrune
92500 RUEIL-MALMAISON
Tel : 06.62.04.47.69
E-Mail : emma@sharies.co

Catalogue PDF généré
par <http://www.repimmo.com>

- Linge de maison fourni : Draps et serviettes sont fournis et changés régulièrement pour votre confort.

Annnonce visible sur <http://www.repimmo.com> sous la REF n°17244700



voir tous les détails sur ce bien http://www.repimmo.com/petite_annonces_immobiliere/17244700/appartement-location-nancy-54.php

SHARIES

11 Rue Colonel de Rochebrune
92500 RUEIL-MALMAISON
Tel : 06.62.04.47.69
E-Mail : emma@sharies.co

Catalogue PDF généré
par <http://www.repimmo.com>

Location Appartement MADELEINE (Nord - 59)

Surface : 15 m2

Surface séjour : 100 m2

Nb pièces : 1 pièce

Prix : 680 €/mois

Réf : COSY_Lille_Rep_3 -



Description détaillée :

Bienvenue dans votre futur chez vous à Lille République !

Cet hôtel particulier situé à la Madeleine, s'étend sur 750m² et trois niveaux. Nos architectes ont eu à coeur de proposer des espaces communs généreux, adaptés aux usages d'aujourd'hui. Lille République propose 27 chambres allant de 11 à 16m², avec de larges espaces communs, un immense jardin et des services tout-inclus tels que le wifi ultra-rapide, ménage hebdomadaire et salle de sport. La maison est idéalement située dans un quartier calme, à seulement 10 minutes de Lille, desservie par le métro et le tramway. À proximité se trouvent de nombreux commerces de proximité (boulangeries épiceries, marché). Le quartier dispose de plusieurs jardins et espaces verts autour de la résidence. Les chambres privées, intégrées dans des espaces communs spacieux, sont proposées en plusieurs catégories - Cosy, Premium et First - pour s'adapter parfaitement à vos attentes et besoins. Chaque chambre est équipée pour assurer votre confort : lit double, bureau, dressing, linge de maison, et plus encore, avec salle de bain privée. Quelle que soit la gamme choisie, vous avez, bien entendu, accès à tous les services de la maison.

Une offre tout-inclus et flexible :

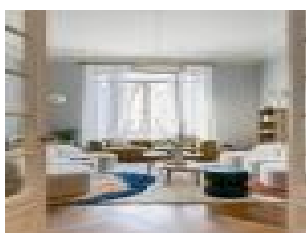
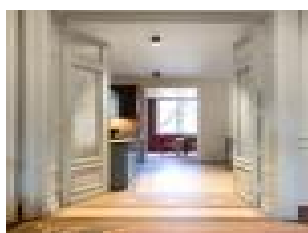
- Loyer et charges : Le loyer inclut l'eau, l'électricité et le gaz sans frais supplémentaires.
- Assurance habitation : Reposez-vous en toute tranquillité, sachant que votre logement est entièrement assuré.
- Maintenance réactive : Notre équipe de maintenance est toujours disponible pour assurer le bon fonctionnement de votre espace de vie.
- Wifi ultra-rapide : Bénéficiez d'une connexion fibre haut débit dans tout le bâtiment.
- Ménage hebdomadaire : Les espaces communs sont entretenus régulièrement pour assurer un environnement propre et accueillant.
- Linge de maison fourni : Draps et serviettes sont fournis et changés régulièrement pour votre confort.
- Livraison de produits ménagers : Recevez mensuellement un kit de produits es

SHARIES

11 Rue Colonel de Rochebrune
92500 RUEIL-MALMAISON
Tel : 06.62.04.47.69
E-Mail : emma@sharies.co

Catalogue PDF généré
par <http://www.repimmo.com>

Annonce visible sur <http://www.repimmo.com> sous la REF n°17244699



voir tous les détails sur ce bien http://www.repimmo.com/petite_annonces_immobiliere/17244699/appartement-location-madeleine-59.php

SHARIES

11 Rue Colonel de Rochebrune
92500 RUEIL-MALMAISON
Tel : 06.62.04.47.69
E-Mail : emma@sharies.co

Catalogue PDF généré
par <http://www.repimmo.com>

Location Appartement MADELEINE (Nord - 59)

Surface : 15 m2

Surface séjour : 100 m2

Nb pièces : 1 pièce

Prix : 680 €/mois

Réf : COSY_Lille_Rep_2 -



Description détaillée :

Bienvenue dans votre futur chez vous à Lille République !

Cet hôtel particulier situé à la Madeleine, s'étend sur 750m² et trois niveaux. Nos architectes ont eu à coeur de proposer des espaces communs généreux, adaptés aux usages d'aujourd'hui. Lille République propose 27 chambres allant de 11 à 16m², avec de larges espaces communs, un immense jardin et des services tout-inclus tels que le wifi ultra-rapide, ménage hebdomadaire et salle de sport. La maison est idéalement située dans un quartier calme, à seulement 10 minutes de Lille, desservie par le métro et le tramway. À proximité se trouvent de nombreux commerces de proximité (boulangeries épiceries, marché). Le quartier dispose de plusieurs jardins et espaces verts autour de la résidence. Les chambres privées, intégrées dans des espaces communs spacieux, sont proposées en plusieurs catégories - Cosy, Premium et First - pour s'adapter parfaitement à vos attentes et besoins. Chaque chambre est équipée pour assurer votre confort : lit double, bureau, dressing, linge de maison, et plus encore, avec salle de bain privée. Quelle que soit la gamme choisie, vous avez, bien entendu, accès à tous les services de la maison.

Une offre tout-inclus et flexible :

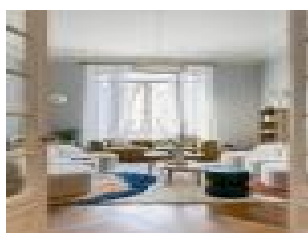
- Loyer et charges : Le loyer inclut l'eau, l'électricité et le gaz sans frais supplémentaires.
- Assurance habitation : Reposez-vous en toute tranquillité, sachant que votre logement est entièrement assuré.
- Maintenance réactive : Notre équipe de maintenance est toujours disponible pour assurer le bon fonctionnement de votre espace de vie.
- Wifi ultra-rapide : Bénéficiez d'une connexion fibre haut débit dans tout le bâtiment.
- Ménage hebdomadaire : Les espaces communs sont entretenus régulièrement pour assurer un environnement propre et accueillant.
- Linge de maison fourni : Draps et serviettes sont fournis et changés régulièrement pour votre confort.
- Livraison de produits ménagers : Recevez mensuellement un kit de produits es

SHARIES

11 Rue Colonel de Rochebrune
92500 RUEIL-MALMAISON
Tel : 06.62.04.47.69
E-Mail : emma@sharies.co

Catalogue PDF généré
par <http://www.repimmo.com>

Annonce visible sur <http://www.repimmo.com> sous la REF n°17244698



voir tous les détails sur ce bien http://www.repimmo.com/petite_annonces_immobiliere/17244698/appartement-location-madeleine-59.php

SHARIES

11 Rue Colonel de Rochebrune
92500 RUEIL-MALMAISON
Tel : 06.62.04.47.69
E-Mail : emma@sharies.co

Catalogue PDF généré
par <http://www.repimmo.com>

Location Appartement MADELEINE (Nord - 59)

Surface : 15 m2

Surface séjour : 100 m2

Nb pièces : 1 pièce

Prix : 680 €/mois

Réf : COSY_Lille_Rep -



Description détaillée :

Bienvenue dans votre futur chez vous à Lille République !

Cet hôtel particulier situé à la Madeleine, s'étend sur 750m² et trois niveaux. Nos architectes ont eu à coeur de proposer des espaces communs généreux, adaptés aux usages d'aujourd'hui. Lille République propose 27 chambres allant de 11 à 16m², avec de larges espaces communs, un immense jardin et des services tout-inclus tels que le wifi ultra-rapide, ménage hebdomadaire et salle de sport. La maison est idéalement située dans un quartier calme, à seulement 10 minutes de Lille, desservie par le métro et le tramway. À proximité se trouvent de nombreux commerces de proximité (boulangeries épiceries, marché). Le quartier dispose de plusieurs jardins et espaces verts autour de la résidence. Les chambres privées, intégrées dans des espaces communs spacieux, sont proposées en plusieurs catégories - Cosy, Premium et First - pour s'adapter parfaitement à vos attentes et besoins. Chaque chambre est équipée pour assurer votre confort : lit double, bureau, dressing, linge de maison, et plus encore, avec salle de bain privée. Quelle que soit la gamme choisie, vous avez, bien entendu, accès à tous les services de la maison.

Une offre tout-inclus et flexible :

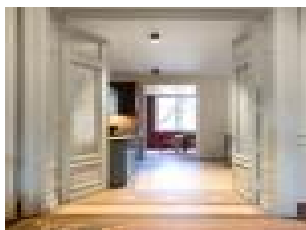
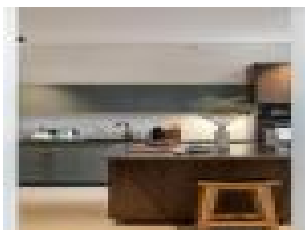
- Loyer et charges : Le loyer inclut l'eau, l'électricité et le gaz sans frais supplémentaires.
- Assurance habitation : Reposez-vous en toute tranquillité, sachant que votre logement est entièrement assuré.
- Maintenance réactive : Notre équipe de maintenance est toujours disponible pour assurer le bon fonctionnement de votre espace de vie.
- Wifi ultra-rapide : Bénéficiez d'une connexion fibre haut débit dans tout le bâtiment.
- Ménage hebdomadaire : Les espaces communs sont entretenus régulièrement pour assurer un environnement propre et accueillant.
- Linge de maison fourni : Draps et serviettes sont fournis et changés régulièrement pour votre confort.
- Livraison de produits ménagers : Recevez mensuellement un kit de produits es

SHARIES

11 Rue Colonel de Rochebrune
92500 RUEIL-MALMAISON
Tel : 06.62.04.47.69
E-Mail : emma@sharies.co

Catalogue PDF généré
par <http://www.repimmo.com>

Annonce visible sur <http://www.repimmo.com> sous la REF n°17244697



voir tous les détails sur ce bien http://www.repimmo.com/petite_annonces_immobiliere/17244697/appartement-location-madeleine-59.php

SHARIES

11 Rue Colonel de Rochebrune
92500 RUEIL-MALMAISON
Tel : 06.62.04.47.69
E-Mail : emma@sharies.co

Location Appartement NANCY (Meurthe et moselle - 54)

Surface : 15 m2

Nb pièces : 1 pièce

Chambres : 1 chambre

Prix : 590 €/mois

Réf : COSY_Nancy_Man_new_3 -

**Description détaillée :**

Bienvenue dans votre futur chez vous à Nancy Manège !

Située dans le coeur de Nancy, notre résidence Sharies est idéalement desservie par les transports publics, à seulement 10 minutes à pied de la gare SNCF. Entourée de commerces, jardins et espaces verts, ainsi que d'infrastructures sportives, elle représente le parfait équilibre entre vie urbaine et tranquillité. Nancy Manège a été développé au c?ur d'un hôtel particulier du XVIIIe siècle. Profitez d'un cadre de vie unique mêlant confort moderne et charme d'antan, idéal pour vivre pleinement l'expérience du coliving à Nancy.

Nos chambres privées, intégrées dans des appartements dotés d'espaces communs spacieux, sont proposés en plusieurs catégories - Cosy, Premium et First - pour s'adapter parfaitement à vos attentes et besoins. Chaque espace, allant de 11 à 25 m2, est équipé pour assurer votre confort : lit double, bureau, dressing, linge de maison, et plus encore, avec des options de salle de bain privée ou partagée selon la catégorie choisie. Quelle que soit la gamme choisie, vous avez, bien entendu, accès à tous les services de la résidence.

Une offre tout-inclus et flexible :

- Loyer et charges : Le loyer inclut l'eau, l'électricité et le gaz sans frais supplémentaires.
- Assurance habitation : Reposez-vous en toute tranquillité, sachant que votre logement est entièrement assuré.
- Maintenance réactive : Notre équipe de maintenance est toujours disponible pour assurer le bon fonctionnement de votre espace de vie.
- Wifi ultra-rapide : Bénéficiez d'une connexion fibre haut débit dans tout le bâtiment.
- Ménage hebdomadaire : Les espaces communs sont entretenus régulièrement pour assurer un environnement propre et accueillant.
- Linge de maison fourni : Draps et serviettes sont fournis et changés régulièrement pour votre confort.
- Livraison de produits ménagers : Recevez mensuellement un kit de produits essentiels directement à votre porte.

SHARIES

11 Rue Colonel de Rochebrune
92500 RUEIL-MALMAISON
Tel : 06.62.04.47.69
E-Mail : emma@sharies.co

Catalogue PDF généré
par <http://www.repimmo.com>

- Résidence manager

Annonce visible sur <http://www.repimmo.com> sous la REF n°17214240



voir tous les détails sur ce bien http://www.repimmo.com/petite_annonces_immobiliere/17214240/appartement-location-nancy-54.php

SHARIES

11 Rue Colonel de Rochebrune
92500 RUEIL-MALMAISON
Tel : 06.62.04.47.69
E-Mail : emma@sharies.co

Catalogue PDF généré
par <http://www.repimmo.com>

Location Appartement REIMS (Marne - 51)

Surface : 15 m²

Nb pièces : 1 pièce

Chambres : 1 chambre

Année de construction : 2024

Prix : 530 €/mois

Réf : COSY_Reims_Gotham_ne -



Description détaillée :

Bienvenue dans votre futur chez vous à Reims Gotham !

Situé dans le centre de Reims, à quelques pas de la gare TGV, Reims Gotham peut accueillir 170 résidents répartis dans une résidence de 6 000m² qui intègre harmonieusement des logements, un restaurant de 80 places, une salle fitness et de projection, 75 postes de coworking et un magnifique rooftop. Chaque logement est entièrement meublé, équipé et décoré avec attention, avec de larges espaces communs et des chambres avec salle d'eau privative. Nos chambres privées, intégrées dans des appartements dotés d'espaces communs spacieux, sont proposés en plusieurs catégories - Cosy et Premium - pour s'adapter parfaitement à vos attentes et besoins. Chaque espace, allant de 11 à 16 m², est équipé pour assurer votre confort : lit double, bureau, dressing, linge de maison, salle d'eau attenante et plus encore. Quelle que soit la gamme choisie, vous avez, bien entendu, accès à tous les services de la résidence.

Une offre tout-inclus et flexible :

- Loyer et charges : Le loyer inclut l'eau, l'électricité et le gaz sans frais supplémentaires.
- Assurance habitation : Reposez-vous en toute tranquillité, sachant que votre logement est entièrement assuré.
- Maintenance réactive : Notre équipe de maintenance est toujours disponible pour assurer le bon fonctionnement de votre espace de vie.
- Wifi ultra-rapide : Bénéficiez d'une connexion fibre haut débit dans tout le bâtiment.
- Ménage hebdomadaire : Les espaces communs sont entretenus régulièrement pour assurer un environnement propre et accueillant.
- Linge de maison fourni : Draps et serviettes sont fournis et changés régulièrement pour votre confort.
- Livraison de produits ménagers : Recevez mensuellement un kit de produits essentiels directement à votre porte.
- Espace de coworking : Travaillez efficacement dans nos espaces de coworking modernes, équipés pour tous vos besoins professionnels.

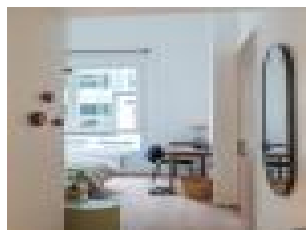
SHARIES

11 Rue Colonel de Rochebrune
92500 RUEIL-MALMAISON
Tel : 06.62.04.47.69
E-Mail : emma@sharies.co

Catalogue PDF généré
par <http://www.repimmo.com>

- Résidence manager dédié : Rémy, notre résidence

Annnonce visible sur <http://www.repimmo.com> sous la REF n°17214235



voir tous les détails sur ce bien http://www.repimmo.com/petite_annonces_immobiliere/17214235/appartement-location-reims-51.php

SHARIES

11 Rue Colonel de Rochebrune
92500 RUEIL-MALMAISON
Tel : 06.62.04.47.69
E-Mail : emma@sharies.co

Catalogue PDF généré
par <http://www.repimmo.com>

Location Appartement REIMS (Marne - 51)

Surface : 30 m2

Nb pièces : 1 pièce

Chambres : 1 chambre

Année de construction : 2024

Prix : 730 €/mois

Réf : STUDIO_Reims_Gotham_ -



Description détaillée :

Bienvenue dans votre futur chez vous à Reims Gotham !

Situé dans le centre de Reims, à quelques pas de la gare TGV, Reims Gotham peut accueillir 170 résidents répartis dans une résidence de 6 000m² qui intègre harmonieusement des logements, un restaurant de 80 places, une salle fitness et de projection, 75 postes de coworking et un magnifique rooftop. Chaque logement est entièrement meublé, équipé et décoré avec attention, avec de larges espaces communs et des chambres avec salle d'eau privative.

Nos studios, soigneusement aménagés, sont conçus pour répondre idéalement à toutes vos attentes. Chacun de nos studios est pensé pour votre plus grand confort, comprenant une cuisine, un séjour, un lit double accueillant, un bureau pour vos moments de réflexion ou de travail, un dressing spacieux pour vos affaires, du linge de maison doux et bien plus encore.

Une offre tout-inclus et flexible :

- Loyer et charges : Le loyer inclut l'eau, l'électricité et le gaz sans frais supplémentaires.
- Assurance habitation : Reposez-vous en toute tranquillité, sachant que votre logement est entièrement assuré.
- Maintenance réactive : Notre équipe de maintenance est toujours disponible pour assurer le bon fonctionnement de votre espace de vie.
- Wifi ultra-rapide : Bénéficiez d'une connexion fibre haut débit dans tout le bâtiment.
- Ménage hebdomadaire : Les espaces communs sont entretenus régulièrement pour assurer un environnement propre et accueillant.
- Linge de maison fourni : Draps et serviettes sont fournis et changés régulièrement pour votre confort.
- Livraison de produits ménagers : Recevez mensuellement un kit de produits essentiels directement à votre porte.
- Espace de coworking : Travaillez efficacement dans nos espaces de coworking modernes, équipés pour tous vos besoins professionnels.

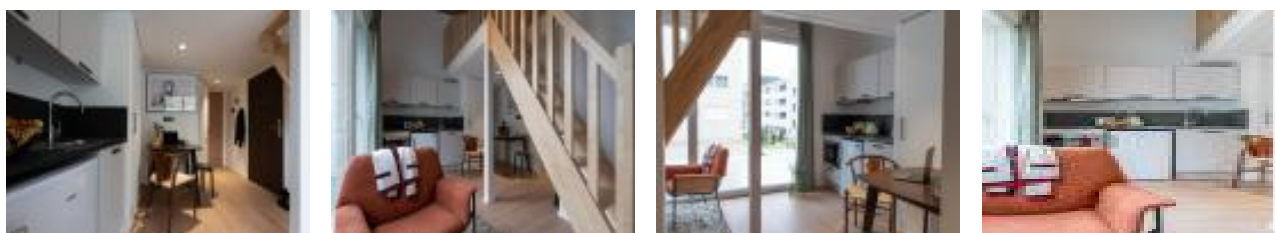
SHARIES

11 Rue Colonel de Rochebrune
92500 RUEIL-MALMAISON
Tel : 06.62.04.47.69
E-Mail : emma@sharies.co

Catalogue PDF généré
par <http://www.repimmo.com>

- Résidence manager dédié : Rémy, notre résidence manager, est là pour rendre votre séjour aussi agréable et sans souci que possible.
- Offre 100% digitale : Gérez vot

Announce visible sur <http://www.repimmo.com> sous la REF n°17214234



voir tous les détails sur ce bien http://www.repimmo.com/petite_annonces_immobiliere/17214234/appartement-location-reims-51.php