

**DEMEURANCE ATLANTIQUE - ROYAN**

**17200 ROYAN**

**Tel : 06.64.20.08.25**

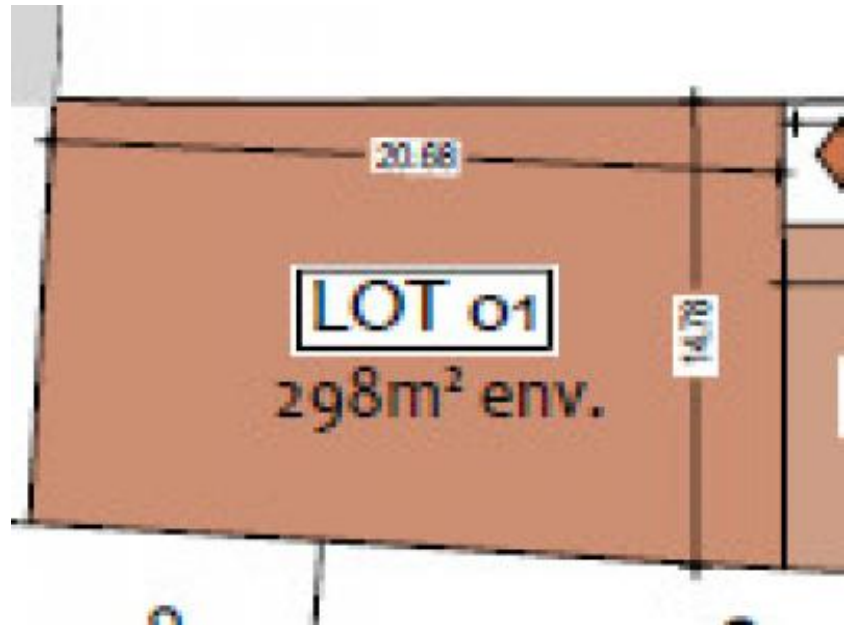
**E-Mail : [samuel.kammoun@demeurance-atlantique.com](mailto:samuel.kammoun@demeurance-atlantique.com)**

## Vente Terrain ROYAN ( Charente maritime - 17 )

Surface : 298 m<sup>2</sup>

Prix : 119900 €

Réf : 240404-075010 -



### Description détaillée :

Saisissez cette rare opportunité d'acquérir un terrain à bâtir au c?ur de Royan, dans un lotissement exclusif comprenant seulement 4 lots. Situé en plein centre-ville, ce terrain offre un cadre de vie privilégié à seulement 2 km du célèbre Marché Central, à 4 km des magnifiques plages de sable fin et à quelques pas de la gare.

### Points Forts de cette Propriété Exceptionnelle :

**Emplacement Idéal :** Immergez-vous dans le charme de Royan en optant pour ce terrain idéalement situé. Profitez de la proximité avec le centre-ville, les commerces, les restaurants et les services, tout en bénéficiant d'un cadre résidentiel calme et recherché.

**Accès aux Plages :** À seulement 4 km des plages de renommée de Royan, ce terrain offre un accès facile à des journées ensoleillées et des activités nautiques inoubliables. Transformez votre quotidien en une véritable expérience balnéaire.

**Connectivité Avantageuse :** Grâce à sa proximité avec la gare, ce terrain est parfaitement connecté au réseau de transports en commun, facilitant ainsi vos déplacements et vos escapades vers d'autres destinations prisées de la région.

### Une Rare Opportunité sur le Marché :

Les terrains de cette qualité et dans un tel emplacement sont rares à Royan. Offrant un potentiel illimité pour la réalisation de votre projet immobilier, ce terrain représente un investissement sûr et prometteur dans l'un des endroits les plus prisés de la côte atlantique.

### Démarrer Votre Projet dès Aujourd'hui :

Que vous envisagiez de construire votre résidence principale, une maison de vacances ou un investissement locatif, ce terrain offre le cadre parfait pour concrétiser vos rêves. Ne manquez pas cette occasion unique de devenir propriétaire dans l'un des quartiers les plus convoités de Royan.

DEMEURANCE ATLANTIQUE - ROYAN

17200 ROYAN

Tel : 06.64.20.08.25

E-Mail : samuel.kammoun@demeurance-atlantique.com

Catalogue PDF généré  
par <http://www.repimmo.com>

Contactez-Nous dès Maintenant :

Pour plus d'informations sur ce terrain exceptionnel ou pour organiser une visite, n'hésitez pas à nous contacter dès aujourd'hui. Notre équipe se tient à votre dispositi

Annnonce visible sur <http://www.repimmo.com> sous la REF n°17270842

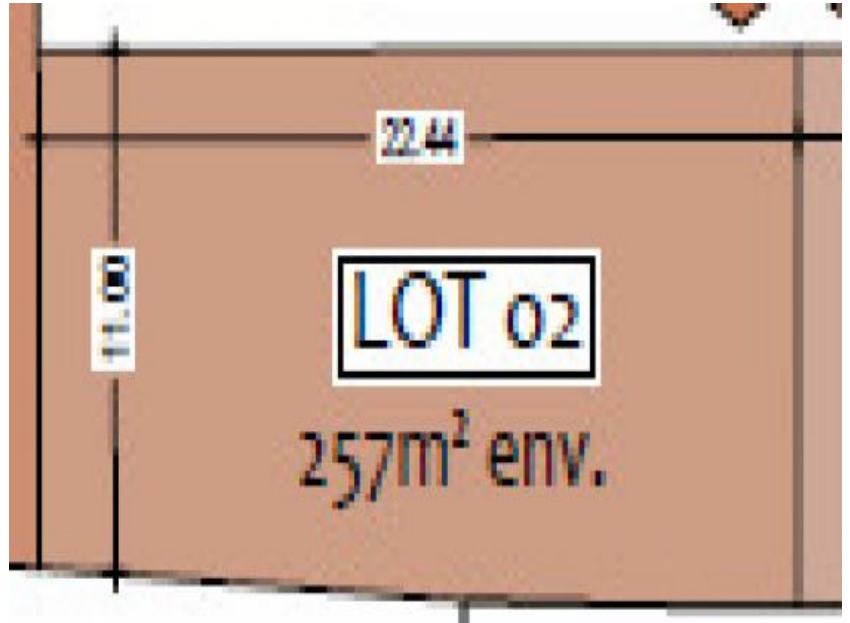


voir tous les détails sur ce bien [http://www.repimmo.com/petite\\_annonces\\_immobiliere/17270842/terrain-a\\_vendre-royan-17.php](http://www.repimmo.com/petite_annonces_immobiliere/17270842/terrain-a_vendre-royan-17.php)

**Vente Terrain ROYAN ( Charente maritime - 17 )**Surface : 257 m<sup>2</sup>

Prix : 99900 €

Réf : 240404-075010\_D64711 -

**Description détaillée :**

Saisissez cette rare opportunité d'acquérir un terrain à bâtir au c?ur de Royan, dans un lotissement exclusif comprenant seulement 4 lots. Situé en plein centre-ville, ce terrain offre un cadre de vie privilégié à seulement 2 km du célèbre Marché Central, à 4 km des magnifiques plages de sable fin et à quelques pas de la gare.

**Points Forts de cette Propriété Exceptionnelle :**

**Emplacement Idéal :** Immergez-vous dans le charme de Royan en optant pour ce terrain idéalement situé. Profitez de la proximité avec le centre-ville, les commerces, les restaurants et les services, tout en bénéficiant d'un cadre résidentiel calme et recherché.

**Accès aux Plages :** À seulement 4 km des plages de renommée de Royan, ce terrain offre un accès facile à des journées ensoleillées et des activités nautiques inoubliables. Transformez votre quotidien en une véritable expérience balnéaire.

**Connectivité Avantageuse :** Grâce à sa proximité avec la gare, ce terrain est parfaitement connecté au réseau de transports en commun, facilitant ainsi vos déplacements et vos escapades vers d'autres destinations prisées de la région.

**Une Rare Opportunité sur le Marché :**

Les terrains de cette qualité et dans un tel emplacement sont rares à Royan. Offrant un potentiel illimité pour la réalisation de votre projet immobilier, ce terrain représente un investissement sûr et prometteur dans l'un des endroits les plus prisés de la côte atlantique.

**Démarrer Votre Projet dès Aujourd'hui :**

Que vous envisagiez de construire votre résidence principale, une maison de vacances ou un investissement locatif, ce terrain offre le cadre parfait pour concrétiser vos rêves. Ne manquez pas cette occasion unique de devenir propriétaire dans l'un des quartiers les plus convoités de Royan.

DEMEURANCE ATLANTIQUE - ROYAN

17200 ROYAN

Tel : 06.64.20.08.25

E-Mail : samuel.kammoun@demeurance-atlantique.com

Catalogue PDF généré  
par <http://www.repimmo.com>

Contactez-Nous dès Maintenant :

Pour plus d'informations sur ce terrain exceptionnel ou pour organiser une visite, n'hésitez pas à nous contacter dès aujourd'hui. Notre équipe se tient à votre dispositi

Annnonce visible sur <http://www.repimmo.com> sous la REF n°17270841



voir tous les détails sur ce bien [http://www.repimmo.com/petite\\_annonces\\_immobiliere/17270841/terrain-a\\_vendre-royan-17.php](http://www.repimmo.com/petite_annonces_immobiliere/17270841/terrain-a_vendre-royan-17.php)

## Vente Maison SAINT-GEORGES-DES-COTEAUX ( Charente maritime - 17 )

Surface : 70 m<sup>2</sup>

Surface terrain : 500 m<sup>2</sup>

Nb pièces : 3 pièces

Chambres : 2 chambres

Prix : 187165 €

Réf : 240214-092711 -



### Description détaillée :

Vous rêvez d'un chez-vous où confort et commodité se rencontrent harmonieusement ? Ne cherchez plus ! Nous vous présentons une opportunité exceptionnelle de faire construire votre maison idéale, nichée au cœur de la charmante commune de Saint-Georges-des-Coteaux.

Imaginez-vous dans une maison spacieuse de 2 chambres prête à décorer équipée d'une pompe à chaleur, dotée d'un garage pour abriter vos véhicules et vos précieux souvenirs. Avec un accès direct à Saintes, à seulement quelques minutes, vous bénéficiez de la tranquillité de la campagne tout en restant proche des facilités de la ville.

À seulement 3 km de la zone des Coteaux, où se trouvent tous les commerces essentiels, cette localisation vous offre le meilleur des deux mondes : la sérénité d'un environnement paisible et la praticité d'un accès rapide aux services dont vous avez besoin au quotidien.

Imaginez-vous flâner dans votre jardin paisible, profiter de la nature environnante tout en restant connecté aux commodités modernes. Cette maison est bien plus qu'un simple lieu de résidence, c'est un lieu où vous pourrez créer des souvenirs inoubliables avec vos proches.

Ne laissez pas passer cette occasion unique de concrétiser vos rêves. Contactez-nous dès aujourd'hui pour en savoir plus sur cette fantastique opportunité de construction à Saint-Georges-des-Coteaux. Votre futur foyer vous attend !

Annnonce visible sur <http://www.repimmo.com> sous la REF n°17092575



voir tous les détails sur ce bien [http://www.repimmo.com/petite\\_annonces\\_immobiliere/17092575/maison-a\\_vendre-saint\\_georges\\_des\\_coteaux-17.php](http://www.repimmo.com/petite_annonces_immobiliere/17092575/maison-a_vendre-saint_georges_des_coteaux-17.php)



## Vente Maison SAINT-GEORGES-DES-COTEAUX ( Charente maritime - 17 )

Surface : 110 m2

Surface terrain : 500 m2

Nb pièces : 4 pièces

Chambres : 3 chambres

Prix : 278500 €

Réf : 240214-092711\_D66608 -



### Description détaillée :

Vous rêvez d'un chez-vous où confort et commodité se rencontrent harmonieusement ? Ne cherchez plus ! Nous vous présentons une opportunité exceptionnelle de faire construire votre maison idéale, nichée au c?ur de la charmante commune de Saint-Georges-des-Coteaux.

Imaginez-vous dans une maison spacieuse de 4 chambres prête à décorer équipée d'une pompe à chaleur, dotée d'un garage pour abriter vos véhicules et vos précieux souvenirs. Avec un accès direct à Saintes, à seulement quelques minutes, vous bénéficiez de la tranquillité de la campagne tout en restant proche des facilités de la ville.

À seulement 3 km de la zone des Coteaux, où se trouvent tous les commerces essentiels, cette localisation vous offre le meilleur des deux mondes : la sérénité d'un environnement paisible et la praticité d'un accès rapide aux services dont vous avez besoin au quotidien.

Imaginez-vous flâner dans votre jardin paisible, profiter de la nature environnante tout en restant connecté aux commodités modernes. Cette maison est bien plus qu'un simple lieu de résidence, c'est un lieu où vous pourrez créer des souvenirs inoubliables avec vos proches.

Ne laissez pas passer cette occasion unique de concrétiser vos rêves. Contactez-nous dès aujourd'hui pour en savoir plus sur cette fantastique opportunité de construction à Saint-Georges-des-Coteaux. Votre futur foyer vous attend !

Annnonce visible sur <http://www.repimmo.com> sous la REF n°17092574



voir tous les détails sur ce bien [http://www.repimmo.com/petite\\_annonces\\_immobiliere/17092574/maison-a\\_vendre-saint\\_georges\\_des\\_coteaux-17.php](http://www.repimmo.com/petite_annonces_immobiliere/17092574/maison-a_vendre-saint_georges_des_coteaux-17.php)

## Vente Terrain SAINT-PALAIS-SUR-MER ( Charente maritime - 17 )

Surface : 1000 m2

Prix : 336000 €

Réf : 240206-105731 -

### Description détaillée :

Vous rêvez de posséder un coin de paradis à proximité du magnifique lac de Saint Palais? Ne cherchez plus! Nous avons le terrain parfait pour vous!

Emplacement Numéro Un: Imaginez-vous vivre à quelques pas du lac de Saint Palais, avec un accès facile à la plage, aux commerces, et aux sentiers de la forêt pour des balades à vélo ou à pied.

1000 m<sup>2</sup> Environ: Assez d'espace pour réaliser vos projets les plus ambitieux tout en profitant de la beauté naturelle environnante.

Construisez Votre Rêve: Ce terrain offre une toile vierge pour créer la maison de vos rêves, qu'il s'agisse d'une résidence principale, d'une maison de vacances ou même d'un investissement locatif.

Une Opportunité à Saisir: Les terrains de cette qualité et dans un emplacement aussi prisé sont rares sur le marché. Ne manquez pas cette chance de devenir propriétaire dans l'un des endroits les plus recherchés de Saint Palais sur Mer!

Contactez-nous dès aujourd'hui pour plus d'informations et pour planifier une visite. Votre avenir à Saint Palais sur Mer commence ici!

Annnonce visible sur <http://www.repimmo.com> sous la REF n°17063317



## Vente Terrain VAUX-SUR-MER ( Charente maritime - 17 )

Surface : 375 m2

Prix : 179000 €

Réf : 240206-110100 -

### Description détaillée :

À la recherche d'un terrain dans un environnement calme et familial à proximité des commodités? Ne cherchez plus! Nous avons le terrain idéal pour concrétiser vos projets de construction.

**Emplacement Privilégié:** Niché dans un quartier résidentiel tranquille de Vaux sur Mer, ce terrain offre un cadre paisible pour construire la maison de vos rêves. Profitez de la quiétude tout en restant proche des services essentiels.

**Proximité des Commerces:** À seulement 600 mètres des commerces locaux, vous bénéficiez de la praticité de faire vos courses quotidiennes à pied, sans sacrifier la tranquillité de votre cadre de vie.

**À Proximité du Centre Ville:** Situé à seulement 1 kilomètre du centre ville, ce terrain offre un équilibre parfait entre la sérénité d'un quartier résidentiel et la proximité des activités urbaines.

**Superficie Idéale:** Avec une surface de 375 m<sup>2</sup>, ce terrain offre amplement d'espace pour réaliser votre projet de construction tout en maintenant un entretien facile et agréable.

**Construisez Votre Havre de Paix:** Avec ce terrain comme toile vierge, laissez libre cours à votre imagination et concevez la maison qui répond parfaitement à vos besoins et à votre style de vie.

Ne manquez pas cette opportunité unique d'acquérir un terrain dans l'un des quartiers les plus prisés de Vaux sur Mer! Contactez-nous dès maintenant pour plus d'informations et pour organiser une visite. Votre future demeure vous attend!

Annnonce visible sur <http://www.repimmo.com> sous la REF n°17063316

## Vente Terrain SAINT-PALAIS-SUR-MER ( Charente maritime - 17 )

Surface : 375 m2

Prix : 169000 €

Réf : 240206-110520 -

### Description détaillée :

Vous rêvez de posséder terrain bien situé à Saint Palais? Ne cherchez plus! Nous avons le terrain parfait pour vous!

Emplacement Numéro Un: Imaginez-vous vivre à quelques pas du lac de Saint Palais, avec un accès facile à la plage, aux commerces, et aux sentiers de la forêt pour des balades à vélo ou à pied.

329 m<sup>2</sup> Environ: Assez d'espace pour réaliser vos projets les plus ambitieux tout en profitant de la beauté naturelle environnante.

Construisez Votre Rêve: Ce terrain offre une toile vierge pour créer la maison de vos rêves, qu'il s'agisse d'une résidence principale, d'une maison de vacances ou même d'un investissement locatif.

Une Opportunité à Saisir avant tout le monde : Les terrains de cette qualité et dans un emplacement aussi prisé sont rares sur le marché. Ne manquez pas cette chance de devenir propriétaire dans l'un des endroits les plus recherchés de Saint Palais sur Mer!

Contactez-nous dès aujourd'hui pour plus d'informations et pour planifier une visite. Votre avenir à Saint Palais sur Mer commence ici!

Annnonce visible sur <http://www.repimmo.com> sous la REF n°17063315

## Vente Terrain SAINT-PALAIS-SUR-MER ( Charente maritime - 17 )

Surface : 744 m<sup>2</sup>

Prix : 349000 €

Réf : 240206-110625 -

### Description détaillée :

Vous rêvez de posséder terrain bien situé à Saint Palais? Ne cherchez plus! Nous avons le terrain parfait pour vous!

Emplacement Numéro Un: Imaginez-vous vivre à quelques pas du lac de Saint Palais, avec un accès facile à la plage, aux commerces, et aux sentiers de la forêt pour des balades à vélo ou à pied.

744 m<sup>2</sup> Environ: Assez d'espace pour réaliser vos projets les plus ambitieux tout en profitant de la beauté naturelle environnante.

Construisez Votre Rêve: Ce terrain offre une toile vierge pour créer la maison de vos rêves, qu'il s'agisse d'une résidence principale, d'une maison de vacances ou même d'un investissement locatif.

Une Opportunité à Saisir avant tout le monde : Les terrains de cette qualité et dans un emplacement aussi prisé sont rares sur le marché. Ne manquez pas cette chance de devenir propriétaire dans l'un des endroits les plus recherchés de Saint Palais sur Mer!

Contactez-nous dès aujourd'hui pour plus d'informations et pour planifier une visite. Votre avenir à Saint Palais sur Mer commence ici!

Annnonce visible sur <http://www.repimmo.com> sous la REF n°17063314

## Vente Maison SAINT-ANDRE-DE-CUBZAC ( Gironde - 33 )

Surface : 99 m<sup>2</sup>

Surface terrain : 351 m<sup>2</sup>

Surface séjour : 40 m<sup>2</sup>

Nb pièces : 5 pièces

Chambres : 4 chambres

Prix : 268000 €

Réf : 172\_D3979507D -



### Description détaillée :

Idéalement située à proximité du centre-ville, cette maison de ville à étage sera le parfait refuge pour votre famille. Avec 4 chambres spacieuses, elle pourra accueillir toute votre tribu en toute tranquillité.

Dotée d'un jardin, cette maison sera également un havre de paix pour les amoureux de la nature. Vous pourrez profiter du beau temps et organiser des barbecues ou des déjeuners en famille en toute intimité.

La maison est conçue pour être très lumineuse, offrant un espace de vie agréable et confortable. Elle est également construite aux dernières normes, assurant ainsi une efficacité énergétique maximale.

Si vous recherchez une maison moderne, confortable et bien située, cette maison est faite pour vous. Contactez-nous dès maintenant pour plus d'informations sur la construction de votre futur chez-vous.

Annnonce visible sur <http://www.repimmo.com> sous la REF n°17063313



voir tous les détails sur ce bien [http://www.repimmo.com/petite\\_annonces\\_immobiliere/17063313/maison-a\\_vendre-saint\\_andre\\_de\\_cubzac-33.php](http://www.repimmo.com/petite_annonces_immobiliere/17063313/maison-a_vendre-saint_andre_de_cubzac-33.php)

**Vente Maison SAINT-ANDRE-DE-CUBZAC ( Gironde - 33 )**

Surface : 85 m2

Surface terrain : 351 m2

Surface séjour : 30 m2

Nb pièces : 4 pièces

Chambres : 3 chambres

Prix : 260000 €

Réf : 172\_D9753966D -

**Description détaillée :**

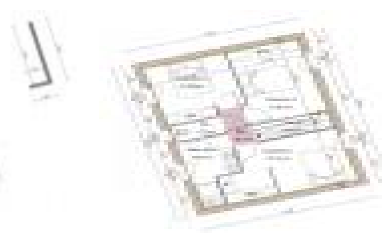
Idéalement située à proximité du centre-ville, cette maison de ville à étage sera le parfait refuge pour votre famille. Avec 3 chambres spacieuses, elle pourra accueillir toute votre tribu en toute tranquillité.

Dotée d'un jardin, cette maison sera également un havre de paix pour les amoureux de la nature. Vous pourrez profiter du beau temps et organiser des barbecues ou des déjeuners en famille en toute intimité.

La maison est conçue pour être très lumineuse, offrant un espace de vie agréable et confortable. Elle est également construite aux dernières normes, assurant ainsi une efficacité énergétique maximale.

Si vous recherchez une maison moderne, confortable et bien située, cette maison est faite pour vous. Contactez-nous dès maintenant pour plus d'informations sur la construction de votre futur chez-vous.

Annnonce visible sur <http://www.repimmo.com> sous la REF n°17063312



voir tous les détails sur ce bien [http://www.repimmo.com/petite\\_annonces\\_immobiliere/17063312/maison-a\\_vendre-saint\\_andre\\_de\\_cubzac-33.php](http://www.repimmo.com/petite_annonces_immobiliere/17063312/maison-a_vendre-saint_andre_de_cubzac-33.php)



## Vente Maison TREMBLADE ( Charente maritime - 17 )

Surface : 75 m<sup>2</sup>

Prix : 262500 €

Réf : 240205-175506 -



### Description détaillée :

Vous rêvez de construire la maison de vos rêves à proximité de la magnifique plage de Ronce-les-Bains ? Ne cherchez plus ! Nous avons le terrain idéal pour vous.

Situé à La Tremblade, à quelques pas seulement de la plage prisée de Ronce-les-Bains, ce terrain rare de 371 m<sup>2</sup> vous offre une opportunité unique de créer votre propre havre de paix. La parcelle est entièrement viabilisée, ce qui simplifie grandement le processus de construction.

### Caractéristiques clés :

Superficie : 371 m<sup>2</sup>

Viabilisé : Oui (eau, électricité, tout-à-l'égout)

Emplacement : Proche de Ronce-les-Bains, à La Tremblade

Environnement : Calme, résidentiel, à quelques minutes de la plage

### Points forts :

Emplacement de rêve : Profitez de la tranquillité de La Tremblade tout en étant à proximité immédiate des plages de sable fin de Ronce-les-Bains.

Maison prête à décorer, idéal pour la personnaliser ! chauffage par pompe à chaleur

Investissement prometteur : La valeur de l'immobilier dans la région ne cesse de croître. C'est le moment idéal pour concrétiser votre projet.



: C  
 gé  
 nr



OI  
 , C



us



r plus

voir tous les détails sur ce bien [http://www.repimmo.com/petite\\_annonces\\_immobiliere/17059673/maison-a\\_vendre-tremblade-17.php](http://www.repimmo.com/petite_annonces_immobiliere/17059673/maison-a_vendre-tremblade-17.php)



## Vente Maison MESCHERS-SUR-GIRONDE ( Charente maritime - 17 )

Surface : 67 m<sup>2</sup>

Surface terrain : 265 m<sup>2</sup>

Prix : 229500 €

Réf : 240130-111819 -



### Description détaillée :

Vous rêvez d'une maison idéalement située, à proximité de la mer, dans un cadre paisible et accueillant ? Ne cherchez plus, cette offre est faite pour vous !

Nous vous proposons une maison à construire sur la charmante commune de Meschers-sur-Gironde, nichée dans un environnement préservé et dynamique. Le terrain, déjà borné et viabilisé, offre un accès direct à toutes les commodités et aux plaisirs de la côte.

### Caractéristiques principales :

Terrain viabilisé avec accès au tout à l'égout

Maison conforme aux normes RE2020, assurant une performance énergétique optimale

Équipée d'une pompe à chaleur pour un confort thermique tout au long de l'année

Prête à décorer selon vos goûts et vos envies, offrant ainsi la possibilité de personnaliser votre futur chez-vous selon vos préférences

Cette maison à construire représente une opportunité unique de créer l'espace de vie dont vous avez toujours rêvé, dans un cadre privilégié où nature et modernité se rencontrent harmonieusement.

Ne manquez pas cette chance de concrétiser votre projet immobilier dans l'un des endroits les plus recherchés de la région ! Contactez-nous dès aujourd'hui pour plus d'informations et pour planifier une visite sur place.

Prix et conditions de vente disponibles sur demande.

nr



voir tous les détails sur ce bien [http://www.repimmo.com/petite\\_annonces\\_immobiliere/17044273/maison-a\\_vendre-meschers\\_sur\\_gironde-17.php](http://www.repimmo.com/petite_annonces_immobiliere/17044273/maison-a_vendre-meschers_sur_gironde-17.php)

## Vente Maison MESCHERS-SUR-GIRONDE ( Charente maritime - 17 )

Surface : 85 m<sup>2</sup>

Prix : 294300 €

Réf : 240130-112517 -



### Description détaillée :

Vous rêvez d'une maison idéalement située, à proximité de la mer, dans un cadre paisible et accueillant ? Ne cherchez plus, cette offre est faite pour vous !

Nous vous proposons une maison à construire sur la charmante commune de Meschers-sur-Gironde, nichée dans un environnement préservé et dynamique. Le terrain, déjà borné et viabilisé, offre un accès direct à toutes les commodités et aux plaisirs de la côte.

### Caractéristiques principales :

Terrain viabilisé avec accès au tout à l'égout

Maison conforme aux normes RE2020, assurant une performance énergétique optimale

Équipée d'une pompe à chaleur pour un confort thermique tout au long de l'année

Prête à décorer selon vos goûts et vos envies, offrant ainsi la possibilité de personnaliser votre futur chez-vous selon vos préférences

Cette maison à construire représente une opportunité unique de créer l'espace de vie dont vous avez toujours rêvé, dans un cadre privilégié où nature et modernité se rencontrent harmonieusement.

Ne manquez pas cette chance de concrétiser votre projet immobilier dans l'un des endroits les plus recherchés de la région ! Contactez-nous dès aujourd'hui pour plus d'informations et pour planifier une visite sur place.

Prix et conditions de vente disponibles sur demande.



nr



voir tous les détails sur ce bien [http://www.repimmo.com/petite\\_annonces\\_immobiliere/17044272/maison-a\\_vendre-meschers\\_sur\\_gironde-17.php](http://www.repimmo.com/petite_annonces_immobiliere/17044272/maison-a_vendre-meschers_sur_gironde-17.php)

DEMEURANCE ATLANTIQUE - ROYAN

17200 ROYAN

Tel : 06.64.20.08.25

E-Mail : samuel.kammoun@demeurance-atlantique.com

Catalogue PDF généré  
par <http://www.repimmo.com>

## Vente Terrain MEDIS ( Charente maritime - 17 )

Surface : 300 m<sup>2</sup>

Prix : 66000 €

Réf : 240126-142250 -

### Description détaillée :

terrain environ 300m<sup>2</sup> sur la commune de MEDIS au lieu dit Brie

Annonce visible sur <http://www.repimmo.com> sous la REF n°17036856

voir tous les détails sur ce bien [http://www.repimmo.com/petite\\_annonces\\_immobiliere/17036856/terrain-a\\_vendre-medis-17.php](http://www.repimmo.com/petite_annonces_immobiliere/17036856/terrain-a_vendre-medis-17.php)

DEMEURANCE ATLANTIQUE - ROYAN

17200 ROYAN

Tel : 06.64.20.08.25

E-Mail : samuel.kammoun@demeurance-atlantique.com

Catalogue PDF généré  
par <http://www.repimmo.com>

## Vente Terrain ETAULES ( Charente maritime - 17 )

Surface : 452 m2

Prix : 99500 €

Réf : 240126-142729 -

### Description détaillée :

terrain situé a etaules hors lotissement avec tout à l egout

Annnonce visible sur <http://www.repimmo.com> sous la REF n°17036855

voir tous les détails sur ce bien [http://www.repimmo.com/petite\\_annonces\\_immobiliere/17036855/terrain-a\\_vendre-etaules-17\\_php](http://www.repimmo.com/petite_annonces_immobiliere/17036855/terrain-a_vendre-etaules-17_php)

## Vente Maison MEDIS ( Charente maritime - 17 )

Surface : 60 m<sup>2</sup>

Surface terrain : 300 m<sup>2</sup>

Prix : 181500 €

Réf : 240126-142250\_D70670 -



### Description détaillée :

Vous rêvez d'une maison à la fois moderne, éco-responsable et confortable ? Nous avons la solution idéale pour vous ! Nous vous proposons la construction d'une charmante maison conforme aux normes RE 2020, située à Medis, en Charente-Maritime, sur un terrain d'environ 300 m<sup>2</sup>.

### Caractéristiques de la maison :

Superficie : 60 m<sup>2</sup>, pensée pour un confort optimal et une utilisation efficace de l'espace.

Prête à décorer : Vous avez la liberté totale de personnaliser votre intérieur selon vos goûts et vos besoins.

Équipements écologiques : La maison est équipée d'une pompe à chaleur, assurant un chauffage efficace et respectueux de l'environnement.

### Emplacement idéal :

Medis, une commune paisible de Charente-Maritime, offrant un cadre de vie agréable, proche de la nature et des commodités.

Cette maison représente une opportunité rare de concilier qualité de vie, respect de l'environnement et confort moderne. Ne manquez pas cette occasion unique de devenir propriétaire d'un habitat en parfaite harmonie avec les normes écologiques les plus récentes.

Pour plus d'informations et pour planifier une visite, veuillez nous contacter dès maintenant. Votre future maison vous attend à Medis !



voir tous les détails sur ce bien [http://www.repimmo.com/petite\\_annonces\\_immobiliere/17036854/maison-a\\_vendre-medis-17.php](http://www.repimmo.com/petite_annonces_immobiliere/17036854/maison-a_vendre-medis-17.php)



## Vente Maison ETAULES ( Charente maritime - 17 )

Surface : 60 m<sup>2</sup>

Surface terrain : 452 m<sup>2</sup>

Prix : 225600 €

Réf : 240126-142729\_D83254 -



### Description détaillée :

Vous cherchez à concrétiser votre projet de vie dans un environnement durable et confortable ? Nous avons le plaisir de vous présenter une maison répondant aux normes RE 2020, idéalement située à Etaules, en Charente-Maritime, sur un terrain d'environ 300 m<sup>2</sup>.

### Caractéristiques de la maison :

Superficie : 60 m<sup>2</sup>, conçue pour maximiser votre confort tout en minimisant l'empreinte environnementale.

Prête à décorer : Personnalisez votre intérieur selon vos préférences et votre style de vie.

Équipement écologique : Dotée d'une pompe à chaleur, cette maison assure un chauffage efficace et respectueux de l'environnement, vous offrant ainsi une solution énergétique durable.

### Emplacement privilégié :

Etaules, une charmante commune de Charente-Maritime, vous offre un cadre de vie paisible et authentique, proche des services et des activités de loisirs.

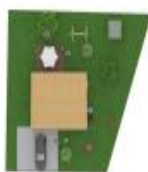
Cette maison représente bien plus qu'un simple lieu de vie : c'est une opportunité de vous épanouir dans un environnement sain et respectueux de la nature, tout en bénéficiant du confort moderne.

Ne laissez pas passer cette chance unique de devenir propriétaire d'une maison aux normes environnementales les plus exigeantes. Pour plus d'informations et pour organiser une visite, n'hésitez pas à nous contacter dès aujourd'hui.

Votre futur chez-vous vous attend à Etaules !



nr



REZE	SURFACE	S. ANNEXE
PIECE DE VIE	21.11 m <sup>2</sup>	
CHAMBRE	9.62 m <sup>2</sup>	
CHAMBRE	10.30 m <sup>2</sup>	
SALLE D'EAU	3.89 m <sup>2</sup>	
CÉLIER COC	3.10 m <sup>2</sup>	
WC	1.10 m <sup>2</sup>	
<b>SURFACE REZE</b>	<b>48.52 m<sup>2</sup></b>	
<b>TOTAL</b>	<b>48.52 m<sup>2</sup></b>	

voir tous les détails sur ce bien [http://www.repimmo.com/petite\\_annonces\\_immobiliere/17036853/maison-a\\_vendre-etaules-17.php](http://www.repimmo.com/petite_annonces_immobiliere/17036853/maison-a_vendre-etaules-17.php)



## Vente Maison MEDIS ( Charente maritime - 17 )

Surface : 85 m<sup>2</sup>

Surface terrain : 300 m<sup>2</sup>

Prix : 181500 €

Réf : 240126-142250\_D59016 -



### Description détaillée :

Vous rêvez d'une maison à la fois moderne, éco-responsable et confortable ? Nous avons la solution idéale pour vous ! Nous vous proposons la construction d'une charmante maison conforme aux normes RE 2020, située à Medis, en Charente-Maritime, sur un terrain d'environ 300 m<sup>2</sup>.

### Caractéristiques de la maison :

Superficie : 60 m<sup>2</sup>, pensée pour un confort optimal et une utilisation efficace de l'espace.

Prête à décorer : Vous avez la liberté totale de personnaliser votre intérieur selon vos goûts et vos besoins.

Équipements écologiques : La maison est équipée d'une pompe à chaleur, assurant un chauffage efficace et respectueux de l'environnement.

### Emplacement idéal :

Medis, une commune paisible de Charente-Maritime, offrant un cadre de vie agréable, proche de la nature et des commodités.

Cette maison représente une opportunité rare de concilier qualité de vie, respect de l'environnement et confort moderne. Ne manquez pas cette occasion unique de devenir propriétaire d'un habitat en parfaite harmonie avec les normes écologiques les plus récentes.

Pour plus d'informations et pour planifier une visite, veuillez nous contacter dès maintenant. Votre future maison vous attend à Medis !



voir tous les détails sur ce bien [http://www.repimmo.com/petite\\_annonces\\_immobiliere/17036852/maison-a\\_vendre-medis-17.php](http://www.repimmo.com/petite_annonces_immobiliere/17036852/maison-a_vendre-medis-17.php)

## Vente Maison ETAULES ( Charente maritime - 17 )

Surface : 85 m<sup>2</sup>

Surface terrain : 452 m<sup>2</sup>

Prix : 275600 €

Réf : 240126-142729\_D42374 -



### Description détaillée :

Vous cherchez à concrétiser votre projet de vie dans un environnement durable et confortable ? Nous avons le plaisir de vous présenter une maison répondant aux normes RE 2020, idéalement située à Etaules, en Charente-Maritime, sur un terrain d'environ 300 m<sup>2</sup>.

### Caractéristiques de la maison :

Superficie : 60 m<sup>2</sup>, conçue pour maximiser votre confort tout en minimisant l'empreinte environnementale.

Prête à décorer : Personnalisez votre intérieur selon vos préférences et votre style de vie.

Équipement écologique : Dotée d'une pompe à chaleur, cette maison assure un chauffage efficace et respectueux de l'environnement, vous offrant ainsi une solution énergétique durable.

### Emplacement privilégié :

Etaules, une charmante commune de Charente-Maritime, vous offre un cadre de vie paisible et authentique, proche des services et des activités de loisirs.

Cette maison représente bien plus qu'un simple lieu de vie : c'est une opportunité de vous épanouir dans un environnement sain et respectueux de la nature, tout en bénéficiant du confort moderne.

Ne laissez pas passer cette chance unique de devenir propriétaire d'une maison aux normes environnementales les plus exigeantes. Pour plus d'informations et pour organiser une visite, n'hésitez pas à nous contacter dès aujourd'hui.

Votre futur chez-vous vous attend à Etaules !



voir tous les détails sur ce bien [http://www.repimmo.com/petite\\_annonces\\_immobiliere/17036851/maison-a\\_vendre-etaules-17.php](http://www.repimmo.com/petite_annonces_immobiliere/17036851/maison-a_vendre-etaules-17.php)

## Vente Maison DOLUS-D'OLERON ( Charente maritime - 17 )

Surface : 82 m<sup>2</sup>

Prix : 339250 €

Réf : 240123-170128 -



### Description détaillée :

Vous rêvez de posséder votre propre havre de paix sur l'île d'Oléron ? Nous avons l'opportunité parfaite pour vous ! Profitez de la chance unique de construire votre maison individuelle sur un terrain d'environ 300 m<sup>2</sup>, idéalement situé dans la charmante commune de Dolus d'Oléron.

#### Caractéristiques du terrain :

Superficie d'environ 300 m<sup>2</sup>

Emplacement privilégié à Dolus d'Oléron

Accès facile aux commodités locales

Potentiel de vue imprenable

#### Caractéristiques de la future maison :

Possibilité de construction personnalisée

Espaces lumineux et fonctionnels

Confort moderne et finitions de qualité

Jardin privatif pour des moments de détente

#### Points forts de la localité :

Proximité des plages renommées de l'île

Restaurants et commerces à quelques pas

Pistes cyclables pour des balades agréables

Cadre naturel préservé

Ne manquez pas cette occasion exceptionnelle de créer la maison de vos rêves dans l'environnement enchanteur de Dolus d'Oléron. Contactez-nous dès maintenant pour plus d'informations et pour planifier une visite du terrain. C'est le moment idéal pour transformer vos aspirations immobilières en réalité !

DEMEURANCE ATLANTIQUE - ROYAN

17200 ROYAN  
Tel : 06.64.20.08.25  
E-Mail : samuel.kammoun@demeurance-atlantique.com

Catalogue PDF généré  
par <http://www.repimmo.com>

Annonce visible sur <http://www.repimmo.com> sous la REF n°17025919



voir tous les détails sur ce bien [http://www.repimmo.com/petite\\_annonces\\_immobiliere/17025919/maison-a\\_vendre-dolus\\_d\\_oleron-17\\_php](http://www.repimmo.com/petite_annonces_immobiliere/17025919/maison-a_vendre-dolus_d_oleron-17_php)



## Vente Maison DOLUS-D'OLERON ( Charente maritime - 17 )

Surface : 100 m<sup>2</sup>

Prix : 425000 €

Réf : 240122-170236 -



### Description détaillée :

Vous rêvez de posséder votre propre havre de paix sur l'île d'Oléron ? Nous avons l'opportunité parfaite pour vous ! Profitez de la chance unique de construire votre maison individuelle sur un terrain d'environ 400 m<sup>2</sup>, idéalement situé dans la charmante commune de Dolus d'Oléron.

### Caractéristiques du terrain :

Superficie d'environ 400 m<sup>2</sup>

Emplacement privilégié à Dolus d'Oléron

Accès facile aux commodités locales

### Caractéristiques de la future maison :

Possibilité de construction personnalisée

Espaces lumineux et fonctionnels

Confort moderne et finitions de qualité

Jardin privatif pour des moments de détente

### Points forts de la localité :

Proximité des plages renommées de l'île

Restaurants et commerces à quelques pas

Pistes cyclables pour des balades agréables



anteur de  
in. C'est le

voir tous les détails sur ce bien [http://www.repimmo.com/petite\\_annonces\\_immobiliere/17016252/maison-a\\_vendre-dolus\\_d\\_oleron-17\\_php](http://www.repimmo.com/petite_annonces_immobiliere/17016252/maison-a_vendre-dolus_d_oleron-17_php)

## Vente Maison DOLUS-D'OLERON ( Charente maritime - 17 )

Surface : 81 m<sup>2</sup>

Prix : 355000 €

Réf : 240122-170236\_D36775 -



### Description détaillée :

Vous rêvez de posséder votre propre havre de paix sur l'île d'Oléron ? Nous avons l'opportunité parfaite pour vous ! Profitez de la chance unique de construire votre maison individuelle sur un terrain d'environ 400 m<sup>2</sup>, idéalement situé dans la charmante commune de Dolus d'Oléron.

### Caractéristiques du terrain :

Superficie d'environ 400 m<sup>2</sup>

Emplacement privilégié à Dolus d'Oléron

Accès facile aux commodités locales

### Caractéristiques de la future maison :

Possibilité de construction personnalisée

Espaces lumineux et fonctionnels

Confort moderne et finitions de qualité

Jardin privatif pour des moments de détente

### Points forts de la localité :

Proximité des plages renommées de l'île

Restaurants et commerces à quelques pas

Pistes cyclables pour des balades agréables



cc  
z-  
or  
nr



é  
r p  
bi



d  
p



anteur de  
in. C'est le

voir tous les détails sur ce bien [http://www.repimmo.com/petite\\_annonces\\_immobiliere/17016251/maison-a\\_vendre-dolus\\_d\\_oleron-17.php](http://www.repimmo.com/petite_annonces_immobiliere/17016251/maison-a_vendre-dolus_d_oleron-17.php)



## Vente Maison SAINT-VAIZE ( Charente maritime - 17 )

Surface : 80 m2

Surface terrain : 600 m2

Prix : 186000 €

Réf : 240117-110019 -



### Description détaillée :

Découvrez le rêve de votre maison idéale à Saint Vaize !

Vous avez toujours rêvé de vivre dans une maison spacieuse, chaleureuse et parfaitement équipée ? Ne cherchez plus ! Nous vous proposons une opportunité unique de faire construire votre havre de paix sur un terrain d'environ 600 m<sup>2</sup> à Saint-Vaize.

Les caractéristiques de cette maison d'exception incluent :

3 chambres pour accueillir toute votre famille confortablement.

Un garage intégré pour abriter votre voiture en toute sécurité.

Un vaste terrain de 600 m<sup>2</sup> offrant de multiples possibilités d'aménagement extérieur.

Mais ce n'est pas tout ! Cette maison sera équipée d'une pompe à chaleur, garantissant un confort optimal toute l'année, tout en respectant l'environnement. De plus, elle sera prête à décorer selon vos goûts et vos envies, vous permettant de personnaliser chaque espace selon votre style de vie.

Pourquoi attendre ? Prenez contact avec nous dès maintenant pour concrétiser votre projet de vie dans la maison de vos rêves. Laissez-nous vous guider à travers chaque étape de la construction et créer ensemble un lieu où vous pourrez vivre des moments inoubliables.

Contactez-nous pour obtenir plus d'informations et commencer l'aventure vers votre nouveau chez-vous. Nous sommes impatients de construire vos rêves à Saint Vaize !



nr



Partie	Surface (m <sup>2</sup> )	Volume (m <sup>3</sup> )
Surface totale	80,00	
Surface habitable	70,00	
Surface de plancher	70,00	
Surface de toiture	80,00	
Volume habitable		140,00
Volume de plancher		140,00
Volume de toiture		140,00
Volume total		280,00

voir tous les détails sur ce bien [http://www.repimmo.com/petite\\_annonces\\_immobiliere/17002606/maison-a\\_vendre-saint\\_vaize-17.php](http://www.repimmo.com/petite_annonces_immobiliere/17002606/maison-a_vendre-saint_vaize-17.php)

## Vente Maison BRIZAMBOURG ( Charente maritime - 17 )

Surface : 95 m<sup>2</sup>

Surface terrain : 530 m<sup>2</sup>

Surface séjour : 40 m<sup>2</sup>

Chambres : 2 chambres

Prix : 212900 €

Réf : 230802-153526\_D52426 -



### Description détaillée :

Vous rêvez de la maison parfaite pour votre famille, avec tout l'espace dont vous avez besoin et un emplacement idéal ? Ne cherchez plus ! Nous vous présentons une occasion unique de réaliser votre rêve en faisant construire votre maison de rêve à Brizambourg.

#### Caractéristiques Exceptionnelles :

**3 Chambres Spacieuses:** Imaginez des espaces confortables pour chacun de vos proches, des chambres bien aménagées qui offriront intimité et douceur.

**Garage Intégré:** Protégez votre véhicule et profitez d'un espace de rangement supplémentaire pour répondre à toutes vos besoins.

**Terrain d'environ 500m<sup>2</sup>:** Un grand espace extérieur pour créer un jardin enchanteur, un espace de jeux pour les enfants ou même un coin détente pour vous ressourcer.

**Tout à l'Égout:** Profitez du confort et de la tranquillité d'esprit que procure le raccordement au tout-à-l'égout, pour une vie sans tracas.

**Rapport Qualité-Prix Exceptionnel:** Nous comprenons l'importance de faire un investissement judicieux. C'est pourquoi nous vous offrons une opportunité où qualité et prix se rejoignent harmonieusement.

#### Emplacement Idéal :

Brizambourg, un coin de paradis niché entre la nature préservée et la commodité urbaine. Profitez du calme apaisant de cette charmante localité tout en restant connecté aux centres d'intérêt de la région.

#### Votre Projet Personnalisé :

Laissez libre cours à votre imagination ! Nous travaillerons main dans la main avec vous pour concevoir et réaliser la maison qui reflète votre style de vie et répond à tous vos besoins.

#### Pourquoi Nous Choisir ?

Avec des années d'expérience dans la construction résidentielle, notre équipe dévouée s'engage à vous offrir une expérience transparente et sans stress. Notre réputation repose sur la satisfaction de nos clients et nous mettons tout en œuvre pour réaliser vos rêves.

Ne manquez pas cette opportunité de créer des souvenirs inestimables dans votre propre espace. Contactez-nous dès aujourd'hui a

Annnonce visible sur <http://www.repimmo.com> sous la REF n°16898875



voir tous les détails sur ce bien [http://www.repimmo.com/petite\\_annonces\\_immobiliere/16898875/maison-a\\_vendre-brizambourg-17.php](http://www.repimmo.com/petite_annonces_immobiliere/16898875/maison-a_vendre-brizambourg-17.php)

## Vente Maison BRIZAMBOURG ( Charente maritime - 17 )

Surface : 612 m2

Surface terrain : 1500 m2

Surface séjour : 27 m2

Nb pièces : 2 pièces

Chambres : 1 chambre

Prix : 1425000 €

Réf : 231205-113705 -



### Description détaillée :

nous vous proposons ce projet d investissement locatif sur la commune de Brizambourg.

construction de 12 studios locatifs

Le projet sera livré clés en main : sol fini , peintures , clotures etc...

n hésitez pas a me contacter pour plus de renseignements.

Annnonce visible sur <http://www.repimmo.com> sous la REF n°16898874



voir tous les détails sur ce bien [http://www.repimmo.com/petite\\_annonces\\_immobiliere/16898874/maison-a\\_vendre-brizambourg-17.php](http://www.repimmo.com/petite_annonces_immobiliere/16898874/maison-a_vendre-brizambourg-17.php)



## Vente Maison CORME-ROYAL ( Charente maritime - 17 )

Surface : 85 m<sup>2</sup>

Surface terrain : 500 m<sup>2</sup>

Surface séjour : 40 m<sup>2</sup>

Nb pièces : 4 pièces

Chambres : 3 chambres

Prix : 205900 €

Réf : 231130-153420\_D40538 -



### Description détaillée :

Découvrez le charme de Corme Royal : Votre Futur Lieu de Vie Idyllique à Proximité de Royan !

Vous rêvez de construire la maison de vos rêves dans un cadre enchanteur, à proximité de la célèbre station balnéaire de Royan en Charente-Maritime ? Ne cherchez pas plus loin ! Corme Royal, avec son charme pittoresque, ses paysages verdoyants et son ambiance conviviale, est l'endroit idéal pour concrétiser votre projet de construction.

Pourquoi choisir Corme Royal ?

Proximité de Royan : Profitez des avantages d'une vie à la campagne tout en restant à seulement quelques minutes des plages de Royan. Corme Royal offre le compromis parfait entre tranquillité et accès facile aux commodités modernes.

Cadre Naturel Exceptionnel : Entouré de champs verdoyants, de vignobles réputés et de forêts préservées, Corme Royal offre un cadre naturel exceptionnel propice à la détente et à l'épanouissement familial.

Services et Infrastructures : La commune propose une gamme complète de services, des écoles de qualité aux commerces locaux, assurant un quotidien pratique et agréable pour les résidents.

Ambiance Villageoise : Corme Royal a su préserver son caractère authentique et ses traditions locales. Vous vous sentirez immédiatement chez vous dans cette ambiance chaleureuse.

Votre Projet de Construction à Corme Royal :

Imaginez une maison sur mesure, conçue selon vos besoins et vos aspirations, dans ce cadre exceptionnel. Les terrains disponibles offrent une palette de possibilités pour réaliser le projet qui vous ressemble. Que vous optiez pour une villa contemporaine, une maison traditionnelle ou un design unique, Corme Royal est le lieu où votre vision prendra vie.

N'attendez plus ! Venez découvrir Corme Royal et laissez-vous séduire par le potentiel infini de cette charmante commune. Pour plus d'informations sur les terrains disponibles et les possibilités de construction, contactez-nous dès maintenant. Corme Royal vous attend pour concrétiser votre rêve de vie !



DEMEURANCE ATLANTIQUE - ROYAN

17200 ROYAN  
Tel : 06.64.20.08.25  
E-Mail : samuel.kammoun@demeurance-atlantique.com

Catalogue PDF généré  
par <http://www.repimmo.com>

Annonce visible sur <http://www.repimmo.com> sous la REF n°16898873



voir tous les détails sur ce bien [http://www.repimmo.com/petite\\_annonces\\_immobiliere/16898873/maison-a\\_vendre-corme\\_royal-17.php](http://www.repimmo.com/petite_annonces_immobiliere/16898873/maison-a_vendre-corme_royal-17.php)

## Vente Maison CORME-ROYAL ( Charente maritime - 17 )

Surface : 95 m<sup>2</sup>

Surface terrain : 500 m<sup>2</sup>

Prix : 218500 €

Réf : 231130-153420\_D12132 -



### Description détaillée :

Découvrez le charme de Corme Royal : Votre Futur Lieu de Vie Idyllique à Proximité de Royan !

Vous rêvez de construire la maison de vos rêves dans un cadre enchanteur, à proximité de la célèbre station balnéaire de Royan en Charente-Maritime ? Ne cherchez pas plus loin ! Corme Royal, avec son charme pittoresque, ses paysages verdoyants et son ambiance conviviale, est l'endroit idéal pour concrétiser votre projet de construction.

Pourquoi choisir Corme Royal ?

Proximité de Royan : Profitez des avantages d'une vie à la campagne tout en restant à seulement quelques minutes des plages de Royan. Corme Royal offre le compromis parfait entre tranquillité et accès facile aux commodités modernes.

Cadre Naturel Exceptionnel : Entouré de champs verdoyants, de vignobles réputés et de forêts préservées, Corme Royal offre un cadre naturel exceptionnel propice à la détente et à l'épanouissement familial.

Services et Infrastructures : La commune propose une gamme complète de services, des écoles de qualité aux commerces locaux, assurant un quotidien pratique et agréable pour les résidents.

Ambiance Villageoise : Corme Royal a su préserver son caractère authentique et ses traditions locales. Vous vous sentirez immédiatement chez vous dans cette ambiance chaleureuse.

Votre Projet de Construction à Corme Royal :

Imaginez une maison sur mesure, conçue selon vos besoins et vos aspirations, dans ce cadre exceptionnel. Les terrains disponibles offrent une palette de possibilités pour réaliser le projet qui vous ressemble. Que vous optiez pour une villa contemporaine, une maison traditionnelle ou un design unique, Corme Royal est le lieu où votre vision prendra vie.

N'attendez plus ! Venez découvrir Corme Royal et laissez-vous séduire par le potentiel infini de cette charmante commune. Pour plus d'informations sur les terrains disponibles et les possibilités de construction, contactez-nous dès maintenant. Corme Royal vous attend pour concrétiser votre rêve de vie !

DEMEURANCE ATLANTIQUE - ROYAN

17200 ROYAN  
Tel : 06.64.20.08.25  
E-Mail : samuel.kammoun@demeurance-atlantique.com

Catalogue PDF généré  
par <http://www.repimmo.com>

Annonce visible sur <http://www.repimmo.com> sous la REF n°16898872



voir tous les détails sur ce bien [http://www.repimmo.com/petite\\_annonces\\_immobiliere/16898872/maison-a\\_vendre-corme\\_royal-17.php](http://www.repimmo.com/petite_annonces_immobiliere/16898872/maison-a_vendre-corme_royal-17.php)

## Vente Maison NIEUL-LES-SAINTES ( Charente maritime - 17 )

Surface : 77 m<sup>2</sup>

Surface terrain : 520 m<sup>2</sup>

Prix : 189900 €

Réf : 231130-154034\_D84361 -



### Description détaillée :

Découvrez le charme de Nieul les Saintes : Votre Futur Lieu de Vie à Proximité de Saintes !

Vous rêvez de construire la maison de vos rêves dans un cadre enchanteur, à proximité de la célèbre station balnéaire de Royan en Charente-Maritime ? Ne cherchez pas plus loin ! Nieul les Saintes, avec son charme pittoresque, ses paysages verdoyants et son ambiance conviviale, est l'endroit idéal pour concrétiser votre projet de construction.

Pourquoi choisir Nieul les Saintes ?

**Proximité de Saintes :** Profitez des avantages d'une vie à la campagne tout en restant à seulement quelques minutes des plages de Royan. Nieul les Saintes offre le compromis parfait entre tranquillité et accès facile aux commodités modernes.

**Cadre Naturel Exceptionnel :** Entouré de champs verdoyants, de vignobles réputés et de forêts préservées, Nieul les Saintes offre un cadre naturel exceptionnel propice à la détente et à l'épanouissement familial.

**Services et Infrastructures :** La commune propose une gamme complète de services, des écoles de qualité aux commerces locaux, assurant un quotidien pratique et agréable pour les résidents.

**Ambiance Villageoise :** Nieul les Saintes a su préserver son caractère authentique et ses traditions locales. Vous vous sentirez immédiatement chez vous dans cette ambiance chaleureuse.

**Votre Projet de Construction à Nieul les Saintes :**

Imaginez une maison sur mesure, conçue selon vos besoins et vos aspirations, dans ce cadre exceptionnel. Les terrains disponibles offrent une palette de possibilités pour réaliser le projet qui vous ressemble. Que vous optiez pour une villa contemporaine, une maison traditionnelle ou un design unique, Nieul les Saintes est le lieu où votre vision prendra vie.

N'attendez plus ! Venez découvrir Nieul les Saintes et laissez-vous séduire par le potentiel infini de cette charmante commune. Pour plus d'informations sur les terrains disponibles et les possibilités de construction, contactez-nous dès

maintenant. Nieul les S

Annnonce visible sur <http://www.repimmo.com> sous la REF n°16898871



TYPE	Surface	Volume
PRIX 2017/18	112,00 m <sup>2</sup>	10,00 m <sup>3</sup>
CHAMBRE 1	10,00 m <sup>2</sup>	
CHAMBRE 2	10,00 m <sup>2</sup>	
SALLE D'EAU	5,00 m <sup>2</sup>	
CUISINE	10,00 m <sup>2</sup>	
SEIN	10,00 m <sup>2</sup>	
PLANCHER	10,00 m <sup>2</sup>	
TOITURE	10,00 m <sup>2</sup>	10,00 m <sup>3</sup>
PLINTE	10,00 m <sup>2</sup>	
SURFACE HABIT	70,00 m <sup>2</sup>	10,00 m <sup>3</sup>
TERRAIN	10,00 m <sup>2</sup>	10,00 m <sup>3</sup>



voir tous les détails sur ce bien [http://www.repimmo.com/petite\\_annonces\\_immobiliere/16898871/maison-a\\_vendre-nieul\\_les\\_saintes-17.php](http://www.repimmo.com/petite_annonces_immobiliere/16898871/maison-a_vendre-nieul_les_saintes-17.php)



## Vente Maison NIEUL-LES-SAINTES ( Charente maritime - 17 )

Surface : 93 m<sup>2</sup>

Surface terrain : 520 m<sup>2</sup>

Prix : 190000 €

Réf : 231130-154034\_D32325 -



### Description détaillée :

Découvrez le charme de Nieul les Saintes : Votre Futur Lieu de Vie à Proximité de Saintes !

Vous rêvez de construire la maison de vos rêves dans un cadre enchanteur, à proximité de la célèbre station balnéaire de Royan en Charente-Maritime ? Ne cherchez pas plus loin ! Nieul les Saintes, avec son charme pittoresque, ses paysages verdoyants et son ambiance conviviale, est l'endroit idéal pour concrétiser votre projet de construction.

Pourquoi choisir Nieul les Saintes ?

Proximité de Saintes : Profitez des avantages d'une vie à la campagne tout en restant à seulement quelques minutes des plages de Royan. Nieul les Saintes offre le compromis parfait entre tranquillité et accès facile aux commodités modernes.

Cadre Naturel Exceptionnel : Entouré de champs verdoyants, de vignobles réputés et de forêts préservées, Nieul les Saintes offre un cadre naturel exceptionnel propice à la détente et à l'épanouissement familial.

Services et Infrastructures : La commune propose une gamme complète de services, des écoles de qualité aux commerces locaux, assurant un quotidien pratique et agréable pour les résidents.

Ambiance Villageoise : Nieul les Saintes a su préserver son caractère authentique et ses traditions locales. Vous vous sentirez immédiatement chez vous dans cette ambiance chaleureuse.

Votre Projet de Construction à Nieul les Saintes :

Imaginez une maison sur mesure, conçue selon vos besoins et vos aspirations, dans ce cadre exceptionnel. Les terrains disponibles offrent une palette de possibilités pour réaliser le projet qui vous ressemble. Que vous optiez pour une villa contemporaine, une maison traditionnelle ou un design unique, Nieul les Saintes est le lieu où votre vision prendra vie.

N'attendez plus ! Venez découvrir Nieul les Saintes et laissez-vous séduire par le potentiel infini de cette charmante commune. Pour plus d'informations sur les terrains disponibles et les possibilités de construction, contactez-nous dès



## Vente Maison BOURCEFRANC-LE-CHAPUS ( Charente maritime - 17 )

Surface : 85 m<sup>2</sup>

Surface terrain : 518 m<sup>2</sup>

Prix : 253000 €

Réf : 231201-113955\_D63319 -



### Description détaillée :

Vous rêvez d'un chez-vous sur mesure, niché dans un cadre idyllique à proximité de l'océan Atlantique et aux portes de l'île d'Oléron ? Ne cherchez plus, votre rêve devient réalité à Bourcefranc le Chapus !

Pourquoi construire votre maison ici ?

**Cadre Enchanté :** Imaginez-vous vivre dans un lieu où le charme côtier se marie à la tranquillité de la campagne.

Bourcefranc le Chapus offre un cadre enchanteur, à quelques pas des plages et à proximité de l'île d'Oléron, célèbre pour ses paysages préservés.

**Plaisirs Balnéaires :** Profitez des joies de la vie au bord de la mer. Bourcefranc le Chapus vous offre un accès privilégié à des plages sublimes et à une variété d'activités nautiques. Chaque jour peut être une escapade sur le sable doré.

**Proximité Stratégique :** Bourcefranc le Chapus est idéalement situé, offrant une accessibilité facile à l'île d'Oléron tout en étant bien connecté aux commodités locales, aux écoles, et aux centres culturels.

**Personnalisez Votre Refuge :** La construction d'une maison individuelle vous permet de créer un chez-vous qui vous ressemble vraiment. Personnalisez chaque détail pour répondre à vos besoins et à votre style de vie.

**Nature et Bien-Être :** Vivez en harmonie avec la nature. Bourcefranc le Chapus est entouré de paysages verdoyants, parfaits pour les promenades relaxantes et les moments de détente en plein air.

**Investissement Durable :** Construire votre propre maison à Bourcefranc le Chapus est bien plus qu'un simple projet, c'est un investissement dans votre bonheur à long terme. La valeur de votre propriété a toutes les chances de s'apprécier dans cette région en plein essor.

N'attendez plus pour réaliser votre rêve ! Contactez-nous dès aujourd'hui et découvrez comment faire de Bourcefranc le Chapus le lieu où votre avenir prend forme. Votre nouvelle vie commence ici, entre ciel, mer, et l'île d'Oléron à portée de main.

Votre Nouveau Chapitre Comm

DEMEURANCE ATLANTIQUE - ROYAN

17200 ROYAN  
Tel : 06.64.20.08.25  
E-Mail : samuel.kammoun@demeurance-atlantique.com

Catalogue PDF généré  
par <http://www.repimmo.com>

Annonce visible sur <http://www.repimmo.com> sous la REF n°16898869



voir tous les détails sur ce bien [http://www.repimmo.com/petite\\_annonces\\_immobiliere/16898869/maison-a\\_vendre-bourcefranc\\_le\\_chapus-17.php](http://www.repimmo.com/petite_annonces_immobiliere/16898869/maison-a_vendre-bourcefranc_le_chapus-17.php)

## Vente Maison BOURCEFRANC-LE-CHAPUS ( Charente maritime - 17 )

Surface : 60 m<sup>2</sup>

Surface terrain : 518 m<sup>2</sup>

Prix : 195000 €

Réf : 231201-113955\_D74594 -



### Description détaillée :

Vous rêvez d'un chez-vous sur mesure, niché dans un cadre idyllique à proximité de l'océan Atlantique et aux portes de l'île d'Oléron ? Ne cherchez plus, votre rêve devient réalité à Bourcefranc le Chapus !

Pourquoi construire votre maison ici ?

**Cadre Enchanté :** Imaginez-vous vivre dans un lieu où le charme côtier se marie à la tranquillité de la campagne.

Bourcefranc le Chapus offre un cadre enchanteur, à quelques pas des plages et à proximité de l'île d'Oléron, célèbre pour ses paysages préservés.

**Plaisirs Balnéaires :** Profitez des joies de la vie au bord de la mer. Bourcefranc le Chapus vous offre un accès privilégié à des plages sublimes et à une variété d'activités nautiques. Chaque jour peut être une escapade sur le sable doré.

**Proximité Stratégique :** Bourcefranc le Chapus est idéalement situé, offrant une accessibilité facile à l'île d'Oléron tout en étant bien connecté aux commodités locales, aux écoles, et aux centres culturels.

**Personnalisez Votre Refuge :** La construction d'une maison individuelle vous permet de créer un chez-vous qui vous ressemble vraiment. Personnalisez chaque détail pour répondre à vos besoins et à votre style de vie.

**Nature et Bien-Être :** Vivez en harmonie avec la nature. Bourcefranc le Chapus est entouré de paysages verdoyants, parfaits pour les promenades relaxantes et les moments de détente en plein air.

**Investissement Durable :** Construire votre propre maison à Bourcefranc le Chapus est bien plus qu'un simple projet, c'est un investissement dans votre bonheur à long terme. La valeur de votre propriété a toutes les chances de s'apprécier dans cette région en plein essor.

N'attendez plus pour réaliser votre rêve ! Contactez-nous dès aujourd'hui et découvrez comment faire de Bourcefranc le Chapus le lieu où votre avenir prend forme. Votre nouvelle vie commence ici, entre ciel, mer, et l'île d'Oléron à portée de main.

Votre Nouveau Chapitre Comm



DEMEURANCE ATLANTIQUE - ROYAN

17200 ROYAN  
Tel : 06.64.20.08.25  
E-Mail : samuel.kammoun@demeurance-atlantique.com

Catalogue PDF généré  
par <http://www.repimmo.com>

Annonce visible sur <http://www.repimmo.com> sous la REF n°16898868



PIECE	SURFACE	S. ANNEXE
PIECES VIV	25.01 m <sup>2</sup>	
CHAMBRE	9.62 m <sup>2</sup>	
CUISINE	10.70 m <sup>2</sup>	
SALLE DE BAIN	3.89 m <sup>2</sup>	
CELLIER/DRESS	2.30 m <sup>2</sup>	
WC	1.20 m <sup>2</sup>	
SURFACE IND	66.18 m <sup>2</sup>	
TOTAL	92.08 m <sup>2</sup>	

voir tous les détails sur ce bien [http://www.repimmo.com/petite\\_annonces\\_immobiliere/16898868/maison-a\\_vendre-bourcefranc\\_le\\_chapus-17.php](http://www.repimmo.com/petite_annonces_immobiliere/16898868/maison-a_vendre-bourcefranc_le_chapus-17.php)

## Vente Maison CHATEAUBERNARD ( Charente - 16 )

Surface : 145 m<sup>2</sup>

Surface terrain : 555 m<sup>2</sup>

Prix : 373000 €

Réf : 231201-114401\_D21973 -



### Description détaillée :

Faire construire à Châteaubernard, aux portes de Cognac, dans un lotissement viabilisé à taille humaine avec un terrain plat et le tout-à-l'égout présente de nombreux avantages. Voici quelques raisons pour lesquelles cela pourrait être une excellente option :

**Proximité de Cognac :** Châteaubernard se trouve aux portes de Cognac, une ville réputée pour son patrimoine viticole et culturel. Vivre à proximité vous permet de profiter des avantages d'une ville tout en résidant dans un environnement plus paisible.

**Lotissement Viabilisé :** Le fait que le lotissement soit viabilisé simplifie considérablement le processus de construction. Les infrastructures nécessaires telles que l'eau, l'électricité, et les routes sont déjà en place, facilitant ainsi votre projet de construction.

**Taille Humaine :** Un lotissement à taille humaine offre souvent un environnement plus convivial et un sentiment de communauté. Cela peut être particulièrement attractif pour ceux qui recherchent une vie de quartier plus proche et engagée.

**Terrain Plat :** Un terrain plat est souvent plus facile à construire, réduisant les coûts et les défis potentiels liés à la topographie. De plus, cela offre plus de flexibilité dans la conception de votre maison.

**Tout-à-l'Égout :** La présence du tout-à-l'égout est un avantage pratique. Cela évite la nécessité d'installer une fosse septique individuelle, simplifiant le processus d'approbation et d'installation des systèmes d'assainissement.

**Cadre Naturel :** La région autour de Châteaubernard peut offrir un cadre naturel attrayant. Les espaces verts, les parcs, et les éventuels cours d'eau à proximité peuvent contribuer à une qualité de vie agréable.

**Accès Facile :** La localisation de Châteaubernard peut offrir un accès facile à des commodités telles que les écoles, les commerces, et les services de santé, tout en permettant de rester à l'écart du tumulte urbain.

**Investissement Raisonnable :** Construire dans un loti

**DEMEURANCE ATLANTIQUE - ROYAN**

17200 ROYAN

Tel : 06.64.20.08.25

E-Mail : samuel.kammoun@demeurance-atlantique.com

Catalogue PDF généré  
par <http://www.repimmo.com>

Annonce visible sur <http://www.repimmo.com> sous la REF n°16898867



PROPRETE	
Surface	120 m <sup>2</sup>
Volume	300 m <sup>3</sup>
Construction	1980
Chaudière	1000 m <sup>2</sup>
Éclairage	2000 m <sup>2</sup>
Chauffage	1000 m <sup>2</sup>
Isolation	1000 m <sup>2</sup>
Plomberie	1000 m <sup>2</sup>
Électricité	1000 m <sup>2</sup>
Autres	1000 m <sup>2</sup>
Équipement	1000 m <sup>2</sup>
État	1000 m <sup>2</sup>
Autres	1000 m <sup>2</sup>

voir tous les détails sur ce bien [http://www.repimmo.com/petite\\_annonces\\_immobiliere/16898867/maison-a\\_vendre-chateaubernard-16.php](http://www.repimmo.com/petite_annonces_immobiliere/16898867/maison-a_vendre-chateaubernard-16.php)

**Vente Maison CHATEAUBERNARD ( Charente - 16 )**Surface : 65 m<sup>2</sup>Surface terrain : 555 m<sup>2</sup>

Prix : 217000 €

Réf : 231201-114401\_D18001 -

**Description détaillée :**

Faire construire à Châteaubernard, aux portes de Cognac, dans un lotissement viabilisé à taille humaine avec un terrain plat et le tout-à-l'égout présente de nombreux avantages. Voici quelques raisons pour lesquelles cela pourrait être une excellente option :

**Proximité de Cognac :** Châteaubernard se trouve aux portes de Cognac, une ville réputée pour son patrimoine viticole et culturel. Vivre à proximité vous permet de profiter des avantages d'une ville tout en résidant dans un environnement plus paisible.

**Lotissement Viabilisé :** Le fait que le lotissement soit viabilisé simplifie considérablement le processus de construction. Les infrastructures nécessaires telles que l'eau, l'électricité, et les routes sont déjà en place, facilitant ainsi votre projet de construction.

**Taille Humaine :** Un lotissement à taille humaine offre souvent un environnement plus convivial et un sentiment de communauté. Cela peut être particulièrement attractif pour ceux qui recherchent une vie de quartier plus proche et engagée.

**Terrain Plat :** Un terrain plat est souvent plus facile à construire, réduisant les coûts et les défis potentiels liés à la topographie. De plus, cela offre plus de flexibilité dans la conception de votre maison.

**Tout-à-l'Égout :** La présence du tout-à-l'égout est un avantage pratique. Cela évite la nécessité d'installer une fosse septique individuelle, simplifiant le processus d'approbation et d'installation des systèmes d'assainissement.

**Cadre Naturel :** La région autour de Châteaubernard peut offrir un cadre naturel attrayant. Les espaces verts, les parcs, et les éventuels cours d'eau à proximité peuvent contribuer à une qualité de vie agréable.

**Accès Facile :** La localisation de Châteaubernard peut offrir un accès facile à des commodités telles que les écoles, les commerces, et les services de santé, tout en permettant de rester à l'écart du tumulte urbain.

**Investissement Raisonnable :** Construire dans un loti

**DEMEURANCE ATLANTIQUE - ROYAN**

17200 ROYAN  
 Tel : 06.64.20.08.25  
 E-Mail : samuel.kammoun@demeurance-atlantique.com

Catalogue PDF généré  
 par <http://www.repimmo.com>

Annonce visible sur <http://www.repimmo.com> sous la REF n°16898866



DEPI	DESCRIPTION	SA SUPERF.
CHAMBRE	1000 cm <sup>2</sup>	10,00 m <sup>2</sup>
BAIN	5,50 m <sup>2</sup>	5,50 m <sup>2</sup>
CHEMINÉE	10,00 m <sup>2</sup>	10,00 m <sup>2</sup>
CHEMINÉE 2	10,00 m <sup>2</sup>	10,00 m <sup>2</sup>
CHEMINÉE 3	10,00 m <sup>2</sup>	10,00 m <sup>2</sup>
CHEMINÉE 4	10,00 m <sup>2</sup>	10,00 m <sup>2</sup>
CHEMINÉE 5	10,00 m <sup>2</sup>	10,00 m <sup>2</sup>
CHEMINÉE 6	10,00 m <sup>2</sup>	10,00 m <sup>2</sup>
<b>TOTAL</b>	<b>65,50 m<sup>2</sup></b>	<b>65,50 m<sup>2</sup></b>

voir tous les détails sur ce bien [http://www.repimmo.com/petite\\_annonces\\_immobiliere/16898866/maison-a\\_vendre-chateaubernard-16.php](http://www.repimmo.com/petite_annonces_immobiliere/16898866/maison-a_vendre-chateaubernard-16.php)



## Vente Maison MATHES ( Charente maritime - 17 )

Surface : 95 m2

Surface terrain : 423 m2

Prix : 319000 €

Réf : 231201-115136\_D19195 -



### Description détaillée :

À la recherche du lieu idéal pour construire votre résidence principale ou secondaire, à deux pas du Zoo de la Palmyre, des plages envoûtantes, de Royan et de l'île d'Oléron ? Ne cherchez plus, votre rêve commence ici, aux Mathes !

Pourquoi choisir nos terrains à bâtir ?

**Emplacement de Rêve :** Nos terrains sont idéalement situés, offrant un accès privilégié au renommé Zoo de la Palmyre, aux plages dorées, à la vibrante ville de Royan, et à l'île d'Oléron. Une localisation parfaite pour votre résidence principale ou votre escapade secondaire.

**Plages Paradisiaques :** Profitez des plaisirs de la mer avec des plages à couper le souffle à quelques minutes de chez vous. Baignades, sports nautiques, ou simplement des journées de détente les pieds dans le sable, votre quotidien s'annonce exceptionnel.

**Rencontres Animalières :** Vivez l'expérience unique du Zoo de la Palmyre, l'un des plus grands zoos d'Europe. Des moments inoubliables au contact de la faune exotique à quelques pas de chez vous.

**Île d'Oléron à Portée de Vue :** Explorez l'île d'Oléron, joyau de la côte atlantique. Ses plages sauvages, ses villages pittoresques, et sa douce atmosphère insulaire sont à portée de vue depuis votre nouveau chez-vous.

**Accès Pratique :** Les Mathes offrent un accès pratique aux commodités locales, aux écoles, et aux infrastructures routières. Profitez de la tranquillité de notre emplacement tout en restant bien connecté au quotidien.

**Votre Maison, Votre Style :** Ces terrains à bâtir vous offrent la liberté de concevoir et de construire la maison de vos rêves, que ce soit pour votre résidence principale ou votre refuge de vacances.

**Nature et Sérénité :** Entourez-vous de la nature apaisante des Mathes, où verdure et tranquillité vous accompagnent au quotidien.

Construisez Votre Avenir Ici !

Contactez-nous dès maintenant pour découvrir ces terrains d'exception aux Mathes. Votre projet de construction



## Vente Maison SAINT-PIERRE-D'OLERON ( Charente maritime - 17 )

Surface : 72 m2

Surface terrain : 453 m2

Prix : 358000 €

Réf : 231201-120315\_D93237 -



### Description détaillée :

Vous rêvez de créer votre havre de paix sur l'île d'Oléron ? Nous sommes ravis de vous présenter trois terrains à bâtir uniques, situés en plein c?ur de Saint-Pierre-d'Oléron, hors lotissement.

#### Terrain 1 : Charme Authentique

**Situation Centrale :** Ce terrain, idéalement situé en plein centre-bourg, vous offre un accès privilégié aux ruelles pittoresques, aux commerces locaux, et à l'authentique vie oléronaise.

**Surface Généreuse :** Avec une surface généreuse, ce terrain vous donne l'opportunité de créer une maison spacieuse tout en préservant un jardin intime pour des moments de détente en plein air.

**Caractère Local :** Profitez du caractère unique de Saint-Pierre-d'Oléron avec ce terrain qui vous permet d'intégrer le charme oléronais à votre futur chez-vous.

#### Terrain 2 : Proximité des Services et de la Vie Locale

**À Deux Pas des Commerces :** Ce terrain offre une proximité idéale avec les commerces locaux, les marchés animés, et toutes les commodités nécessaires pour simplifier votre vie quotidienne.

**Terrain Plat et Prêt à Construire :** La topographie plate de ce terrain facilite la construction, vous permettant de concrétiser votre projet sans contraintes majeures.

**Vie de Quartier Agréable :** Bénéficiez d'une vie de quartier agréable, avec la possibilité de participer aux événements locaux et de vous intégrer pleinement à la communauté.

#### Terrain 3 : Charme Historique

**Près des Sites Historiques :** Ce terrain est à proximité de sites historiques, ajoutant une touche de charme et d'histoire à votre futur foyer.

**Espace Vert à Proximité :** Profitez de la nature avec un espace vert à proximité, idéal pour des promenades relaxantes ou des pique-niques en plein air.

DEMEURANCE ATLANTIQUE - ROYAN

17200 ROYAN  
Tel : 06.64.20.08.25  
E-Mail : samuel.kammoun@demeurance-atlantique.com

Catalogue PDF généré  
par <http://www.repimmo.com>

Projet Personnalisable : La situation hors lotissement offre une liberté totale pour concevoir et construire la maison qui reflète parfaitement votre vision.

Pourquoi Choisir Ces Terrains ?

Centre-Bourg Authentique

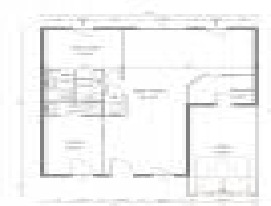
Proximité des Services et Commerces

Terrain Plat et Pr

Annnonce visible sur <http://www.repimmo.com> sous la REF n°16898864



DESCRIPTION	SURFACE	PRIX APPROX
Surface habitable	110 m <sup>2</sup>	110 000 €
Surface totale	110 m <sup>2</sup>	110 000 €
Surface terrain	110 m <sup>2</sup>	110 000 €
Surface piscine	110 m <sup>2</sup>	110 000 €
Surface garage	110 m <sup>2</sup>	110 000 €
Surface jardin	110 m <sup>2</sup>	110 000 €
Surface parking	110 m <sup>2</sup>	110 000 €
Surface cour	110 m <sup>2</sup>	110 000 €
Surface terrasse	110 m <sup>2</sup>	110 000 €
Surface balcon	110 m <sup>2</sup>	110 000 €
Surface véranda	110 m <sup>2</sup>	110 000 €
Surface annexe	110 m <sup>2</sup>	110 000 €
Surface garage	110 m <sup>2</sup>	110 000 €
Surface piscine	110 m <sup>2</sup>	110 000 €
Surface jardin	110 m <sup>2</sup>	110 000 €
Surface parking	110 m <sup>2</sup>	110 000 €
Surface cour	110 m <sup>2</sup>	110 000 €
Surface terrasse	110 m <sup>2</sup>	110 000 €
Surface balcon	110 m <sup>2</sup>	110 000 €
Surface véranda	110 m <sup>2</sup>	110 000 €
Surface annexe	110 m <sup>2</sup>	110 000 €
Surface garage	110 m <sup>2</sup>	110 000 €
Surface piscine	110 m <sup>2</sup>	110 000 €
Surface jardin	110 m <sup>2</sup>	110 000 €
Surface parking	110 m <sup>2</sup>	110 000 €
Surface cour	110 m <sup>2</sup>	110 000 €
Surface terrasse	110 m <sup>2</sup>	110 000 €
Surface balcon	110 m <sup>2</sup>	110 000 €
Surface véranda	110 m <sup>2</sup>	110 000 €
Surface annexe	110 m <sup>2</sup>	110 000 €



voir tous les détails sur ce bien [http://www.repimmo.com/petite\\_annonces\\_immobiliere/16898864/maison-a\\_vendre-saint\\_pierre\\_d\\_oleron-17.php](http://www.repimmo.com/petite_annonces_immobiliere/16898864/maison-a_vendre-saint_pierre_d_oleron-17.php)

## Vente Maison SAINT-PIERRE-D'OLERON ( Charente maritime - 17 )

Surface : 95 m<sup>2</sup>

Surface terrain : 407 m<sup>2</sup>

Prix : 428000 €

Réf : 231201-120315\_D21278 -



### Description détaillée :

Vous rêvez de créer votre havre de paix sur l'île d'Oléron ? Nous sommes ravis de vous présenter trois terrains à bâtir uniques, situés en plein cœur de Saint-Pierre-d'Oléron, hors lotissement.

#### Terrain 1 : Charme Authentique

**Situation Centrale :** Ce terrain, idéalement situé en plein centre-bourg, vous offre un accès privilégié aux ruelles pittoresques, aux commerces locaux, et à l'authentique vie oléronaise.

**Surface Généreuse :** Avec une surface généreuse, ce terrain vous donne l'opportunité de créer une maison spacieuse tout en préservant un jardin intime pour des moments de détente en plein air.

**Caractère Local :** Profitez du caractère unique de Saint-Pierre-d'Oléron avec ce terrain qui vous permet d'intégrer le charme oléronais à votre futur chez-vous.

#### Terrain 2 : Proximité des Services et de la Vie Locale

**À Deux Pas des Commerces :** Ce terrain offre une proximité idéale avec les commerces locaux, les marchés animés, et toutes les commodités nécessaires pour simplifier votre vie quotidienne.

**Terrain Plat et Prêt à Construire :** La topographie plate de ce terrain facilite la construction, vous permettant de concrétiser votre projet sans contraintes majeures.

**Vie de Quartier Agréable :** Bénéficiez d'une vie de quartier agréable, avec la possibilité de participer aux événements locaux et de vous intégrer pleinement à la communauté.

#### Terrain 3 : Charme Historique

**Près des Sites Historiques :** Ce terrain est à proximité de sites historiques, ajoutant une touche de charme et d'histoire à votre futur foyer.

**Espace Vert à Proximité :** Profitez de la nature avec un espace vert à proximité, idéal pour des promenades relaxantes ou des pique-niques en plein air.





## Vente Terrain CORME-ROYAL ( Charente maritime - 17 )

Surface : 500 m<sup>2</sup>

Prix : 33500 €

Réf : 231130-153420 -

### Description détaillée :

Découvrez le charme de Corme Royal : Votre Futur Lieu de Vie Idyllique à Proximité de Royan !

Vous rêvez de construire la maison de vos rêves dans un cadre enchanteur, à proximité de la célèbre station balnéaire de Royan en Charente-Maritime ? Ne cherchez pas plus loin ! Corme Royal, avec son charme pittoresque, ses paysages verdoyants et son ambiance conviviale, est l'endroit idéal pour concrétiser votre projet de construction.

Pourquoi choisir Corme Royal ?

Proximité de Royan : Profitez des avantages d'une vie à la campagne tout en restant à seulement quelques minutes des plages de Royan. Corme Royal offre le compromis parfait entre tranquillité et accès facile aux commodités modernes.

Cadre Naturel Exceptionnel : Entouré de champs verdoyants, de vignobles réputés et de forêts préservées, Corme Royal offre un cadre naturel exceptionnel propice à la détente et à l'épanouissement familial.

Services et Infrastructures : La commune propose une gamme complète de services, des écoles de qualité aux commerces locaux, assurant un quotidien pratique et agréable pour les résidents.

Ambiance Villageoise : Corme Royal a su préserver son caractère authentique et ses traditions locales. Vous vous sentirez immédiatement chez vous dans cette ambiance chaleureuse.

Votre Projet de Construction à Corme Royal :

Imaginez une maison sur mesure, conçue selon vos besoins et vos aspirations, dans ce cadre exceptionnel. Les terrains disponibles offrent une palette de possibilités pour réaliser le projet qui vous ressemble. Que vous optiez pour une villa contemporaine, une maison traditionnelle ou un design unique, Corme Royal est le lieu où votre vision prendra vie.

N'attendez plus ! Venez découvrir Corme Royal et laissez-vous séduire par le potentiel infini de cette charmante commune. Pour plus d'informations sur les terrains disponibles et les possibilités de construction, contactez-nous dès maintenant. Corme Royal vous attend pour concrétiser votre rêve de vie !

**DEMEURANCE ATLANTIQUE - ROYAN**

17200 ROYAN  
Tel : 06.64.20.08.25  
E-Mail : samuel.kammoun@demeurance-atlantique.com

Catalogue PDF généré  
par <http://www.repimmo.com>

Annonce visible sur <http://www.repimmo.com> sous la REF n°16888753

voir tous les détails sur ce bien [http://www.repimmo.com/petite\\_annonces\\_immobiliere/16888753/terrain-a\\_vendre-corme\\_royal-17.php](http://www.repimmo.com/petite_annonces_immobiliere/16888753/terrain-a_vendre-corme_royal-17.php)

## Vente Terrain NIEUL-LES-SAINTES ( Charente maritime - 17 )

Surface : 520 m2

Prix : 38800 €

Réf : 231130-154034 -

### Description détaillée :

Découvrez le charme de Nieul les Saintes : Votre Futur Lieu de Vie à Proximité de Saintes !

Vous rêvez de construire la maison de vos rêves dans un cadre enchanteur, à proximité de la célèbre station balnéaire de Royan en Charente-Maritime ? Ne cherchez pas plus loin ! Nieul les Saintes, avec son charme pittoresque, ses paysages verdoyants et son ambiance conviviale, est l'endroit idéal pour concrétiser votre projet de construction.

Pourquoi choisir Nieul les Saintes ?

Proximité de Saintes : Profitez des avantages d'une vie à la campagne tout en restant à seulement quelques minutes des plages de Royan. Nieul les Saintes offre le compromis parfait entre tranquillité et accès facile aux commodités modernes.

Cadre Naturel Exceptionnel : Entouré de champs verdoyants, de vignobles réputés et de forêts préservées, Nieul les Saintes offre un cadre naturel exceptionnel propice à la détente et à l'épanouissement familial.

Services et Infrastructures : La commune propose une gamme complète de services, des écoles de qualité aux commerces locaux, assurant un quotidien pratique et agréable pour les résidents.

Ambiance Villageoise : Nieul les Saintes a su préserver son caractère authentique et ses traditions locales. Vous vous sentirez immédiatement chez vous dans cette ambiance chaleureuse.

Votre Projet de Construction à Nieul les Saintes :

Imaginez une maison sur mesure, conçue selon vos besoins et vos aspirations, dans ce cadre exceptionnel. Les terrains disponibles offrent une palette de possibilités pour réaliser le projet qui vous ressemble. Que vous optiez pour une villa contemporaine, une maison traditionnelle ou un design unique, Nieul les Saintes est le lieu où votre vision prendra vie.

N'attendez plus ! Venez découvrir Nieul les Saintes et laissez-vous séduire par le potentiel infini de cette charmante commune. Pour plus d'informations sur les terrains disponibles et les possibilités de construction, contactez-nous dès

DEMEURANCE ATLANTIQUE - ROYAN

17200 ROYAN

Tel : 06.64.20.08.25

E-Mail : samuel.kammoun@demeurance-atlantique.com

Catalogue PDF généré  
par <http://www.repimmo.com>

maintenant. Nieul les S

Annnonce visible sur <http://www.repimmo.com> sous la REF n°16888752

voir tous les détails sur ce bien [http://www.repimmo.com/petite\\_annonces\\_immobiliere/16888752/terrain-a\\_vendre-nieul\\_les\\_saintes-17.php](http://www.repimmo.com/petite_annonces_immobiliere/16888752/terrain-a_vendre-nieul_les_saintes-17.php)



## Vente Terrain BOURCEFRANC-LE-CHAPUS ( Charente maritime - 17 )

Surface : 518 m2

Prix : 82000 €

Réf : 231201-113955 -

### Description détaillée :

Vous rêvez d'un chez-vous sur mesure, niché dans un cadre idyllique à proximité de l'océan Atlantique et aux portes de l'île d'Oléron ? Ne cherchez plus, votre rêve devient réalité à Bourcefranc le Chapus !

Pourquoi construire votre maison ici ?

**Cadre Enchanté :** Imaginez-vous vivre dans un lieu où le charme côtier se marie à la tranquillité de la campagne.

Bourcefranc le Chapus offre un cadre enchanteur, à quelques pas des plages et à proximité de l'île d'Oléron, célèbre pour ses paysages préservés.

**Plaisirs Balnéaires :** Profitez des joies de la vie au bord de la mer. Bourcefranc le Chapus vous offre un accès privilégié à des plages sublimes et à une variété d'activités nautiques. Chaque jour peut être une escapade sur le sable doré.

**Proximité Stratégique :** Bourcefranc le Chapus est idéalement situé, offrant une accessibilité facile à l'île d'Oléron tout en étant bien connecté aux commodités locales, aux écoles, et aux centres culturels.

**Personnalisez Votre Refuge :** La construction d'une maison individuelle vous permet de créer un chez-vous qui vous ressemble vraiment. Personnalisez chaque détail pour répondre à vos besoins et à votre style de vie.

**Nature et Bien-Être :** Vivez en harmonie avec la nature. Bourcefranc le Chapus est entouré de paysages verdoyants, parfaits pour les promenades relaxantes et les moments de détente en plein air.

**Investissement Durable :** Construire votre propre maison à Bourcefranc le Chapus est bien plus qu'un simple projet, c'est un investissement dans votre bonheur à long terme. La valeur de votre propriété a toutes les chances de s'apprécier dans cette région en plein essor.

N'attendez plus pour réaliser votre rêve ! Contactez-nous dès aujourd'hui et découvrez comment faire de Bourcefranc le Chapus le lieu où votre avenir prend forme. Votre nouvelle vie commence ici, entre ciel, mer, et l'île d'Oléron à portée de main.

Votre Nouveau Chapitre Comm

DEMEURANCE ATLANTIQUE - ROYAN

17200 ROYAN

Tel : 06.64.20.08.25

E-Mail : samuel.kammoun@demeurance-atlantique.com

Catalogue PDF généré  
par <http://www.repimmo.com>

Annonce visible sur <http://www.repimmo.com> sous la REF n°16888751

voir tous les détails sur ce bien [http://www.repimmo.com/petite\\_annonces\\_immobiliere/16888751/terrain-a\\_vendre-bourcefranc\\_le\\_chapus-17.php](http://www.repimmo.com/petite_annonces_immobiliere/16888751/terrain-a_vendre-bourcefranc_le_chapus-17.php)

## Vente Terrain CHATEAUBERNARD ( Charente - 16 )

Surface : 555 m2

Prix : 73000 €

Réf : 231201-114401 -

### Description détaillée :

Faire construire à Châteaubernard, aux portes de Cognac, dans un lotissement viabilisé à taille humaine avec un terrain plat et le tout-à-l'égout présente de nombreux avantages. Voici quelques raisons pour lesquelles cela pourrait être une excellente option :

**Proximité de Cognac :** Châteaubernard se trouve aux portes de Cognac, une ville réputée pour son patrimoine viticole et culturel. Vivre à proximité vous permet de profiter des avantages d'une ville tout en résidant dans un environnement plus paisible.

**Lotissement Viabilisé :** Le fait que le lotissement soit viabilisé simplifie considérablement le processus de construction. Les infrastructures nécessaires telles que l'eau, l'électricité, et les routes sont déjà en place, facilitant ainsi votre projet de construction.

**Taille Humaine :** Un lotissement à taille humaine offre souvent un environnement plus convivial et un sentiment de communauté. Cela peut être particulièrement attractif pour ceux qui recherchent une vie de quartier plus proche et engagée.

**Terrain Plat :** Un terrain plat est souvent plus facile à construire, réduisant les coûts et les défis potentiels liés à la topographie. De plus, cela offre plus de flexibilité dans la conception de votre maison.

**Tout-à-l'Égout :** La présence du tout-à-l'égout est un avantage pratique. Cela évite la nécessité d'installer une fosse septique individuelle, simplifiant le processus d'approbation et d'installation des systèmes d'assainissement.

**Cadre Naturel :** La région autour de Châteaubernard peut offrir un cadre naturel attrayant. Les espaces verts, les parcs, et les éventuels cours d'eau à proximité peuvent contribuer à une qualité de vie agréable.

**Accès Facile :** La localisation de Châteaubernard peut offrir un accès facile à des commodités telles que les écoles, les commerces, et les services de santé, tout en permettant de rester à l'écart du tumulte urbain.

**Investissement Raisonnable :** Construire dans un loti

**DEMEURANCE ATLANTIQUE - ROYAN**

17200 ROYAN  
Tel : 06.64.20.08.25  
E-Mail : samuel.kammoun@demeurance-atlantique.com

Catalogue PDF généré  
par <http://www.repimmo.com>

Annonce visible sur <http://www.repimmo.com> sous la REF n°16888750

voir tous les détails sur ce bien [http://www.repimmo.com/petite\\_annonces\\_immobiliere/16888750/terrain-a\\_vendre-chateaubernard-16.php](http://www.repimmo.com/petite_annonces_immobiliere/16888750/terrain-a_vendre-chateaubernard-16.php)

## Vente Terrain MATHES ( Charente maritime - 17 )

Surface : 390 m2

Prix : 129500 €

Réf : 231201-115136 -

### Description détaillée :

À la recherche du lieu idéal pour construire votre résidence principale ou secondaire, à deux pas du Zoo de la Palmyre, des plages envoûtantes, de Royan et de l'île d'Oléron ? Ne cherchez plus, votre rêve commence ici, aux Mathes !

Pourquoi choisir nos terrains à bâtir ?

**Emplacement de Rêve :** Nos terrains sont idéalement situés, offrant un accès privilégié au renommé Zoo de la Palmyre, aux plages dorées, à la vibrante ville de Royan, et à l'île d'Oléron. Une localisation parfaite pour votre résidence principale ou votre escapade secondaire.

**Plages Paradisiaques :** Profitez des plaisirs de la mer avec des plages à couper le souffle à quelques minutes de chez vous. Baignades, sports nautiques, ou simplement des journées de détente les pieds dans le sable, votre quotidien s'annonce exceptionnel.

**Rencontres Animalières :** Vivez l'expérience unique du Zoo de la Palmyre, l'un des plus grands zoos d'Europe. Des moments inoubliables au contact de la faune exotique à quelques pas de chez vous.

**Île d'Oléron à Portée de Vue :** Explorez l'île d'Oléron, joyau de la côte atlantique. Ses plages sauvages, ses villages pittoresques, et sa douce atmosphère insulaire sont à portée de vue depuis votre nouveau chez-vous.

**Accès Pratique :** Les Mathes offrent un accès pratique aux commodités locales, aux écoles, et aux infrastructures routières. Profitez de la tranquillité de notre emplacement tout en restant bien connecté au quotidien.

**Votre Maison, Votre Style :** Ces terrains à bâtir vous offrent la liberté de concevoir et de construire la maison de vos rêves, que ce soit pour votre résidence principale ou votre refuge de vacances.

**Nature et Sérénité :** Entourez-vous de la nature apaisante des Mathes, où verdure et tranquillité vous accompagnent au quotidien.

Construisez Votre Avenir Ici !

Contactez-nous dès maintenant pour découvrir ces terrains d'exception aux Mathes. Votre projet de construction



DEMEURANCE ATLANTIQUE - ROYAN

17200 ROYAN

Tel : 06.64.20.08.25

E-Mail : samuel.kammoun@demeurance-atlantique.com

Catalogue PDF généré  
par <http://www.repimmo.com>

commence ici, au c?ur de la

Annonce visible sur <http://www.repimmo.com> sous la REF n°16888749

voir tous les détails sur ce bien [http://www.repimmo.com/petite\\_annonces\\_immobiliere/16888749/terrain-a\\_vendre-mathes-17\\_php](http://www.repimmo.com/petite_annonces_immobiliere/16888749/terrain-a_vendre-mathes-17_php)

## Vente Terrain SAINT-LAURENT-DE-LA-PREE ( Charente maritime - 17 )

Surface : 445 m2

Prix : 145000 €

Réf : 231201-115621 -

### Description détaillée :

Vous rêvez de construire votre chez-vous dans un cadre paisible à Saint-Laurent-de-la-Prée ? Nous avons le plaisir de vous présenter deux terrains à bâtir d'exception, offrant l'opportunité de concrétiser vos projets résidentiels.

#### Terrain 1 : Vue Panoramique sur la Charente

Emplacement Idéal : Ce terrain, situé en hauteur, offre une vue panoramique imprenable sur la majestueuse Charente. Imaginez-vous chaque jour, contemplant les couchers de soleil spectaculaires depuis votre future résidence.

Superficie Généreuse : Avec une superficie généreuse, ce terrain vous donne la flexibilité de concevoir une maison spacieuse et accueillante tout en profitant d'un espace extérieur pour créer votre jardin idyllique.

Environnement Naturel : Entouré par la nature, ce terrain vous offre une intimité tranquille tout en étant à proximité des commodités locales et des accès routiers.

#### Terrain 2 : Proximité des Plages et du Centre-Ville

Accès Facile aux Plages : Vous rêvez de passer vos journées sur le sable chaud ? Ce terrain est idéalement situé, offrant un accès facile aux plages locales pour des moments de détente au bord de l'Atlantique.

Proximité du Centre-Ville : Profitez de la vie urbaine sans renoncer à la tranquillité. Ce terrain est à quelques minutes du charmant centre-ville de Saint-Laurent-de-la-Prée, offrant des commerces, des restaurants, et une atmosphère conviviale.

Surface Parfaite pour Votre Maison de Rêve : La surface bien proportionnée de ce terrain offre des possibilités infinies pour la construction de votre maison de rêve, avec suffisamment d'espace pour une cour spacieuse.

#### Pourquoi Choisir Ces Terrains ?

Emplacements Stratégiques

Possibilités de Construction Personnalisées

Proximité des Plages, de la Charente, et du Centre-Ville

DEMEURANCE ATLANTIQUE - ROYAN

17200 ROYAN

Tel : 06.64.20.08.25

E-Mail : samuel.kammoun@demeurance-atlantique.com

Catalogue PDF généré  
par <http://www.repimmo.com>

Cadre Naturel et Paisible

Contactez-Nous dès Aujourd'hui pour Réaliser Vos Projets de Construction à Saint-Laurent-de-la-Prée !

Annonce visible sur <http://www.repimmo.com> sous la REF n°16888748

voir tous les détails sur ce bien [http://www.repimmo.com/petite\\_annonces\\_immobiliere/16888748/terrain-a\\_vendre-saint\\_laurent\\_de\\_la\\_pree-17.php](http://www.repimmo.com/petite_annonces_immobiliere/16888748/terrain-a_vendre-saint_laurent_de_la_pree-17.php)

## Vente Terrain SAINT-LAURENT-DE-LA-PREE ( Charente maritime - 17 )

Surface : 618 m2

Prix : 160000 €

Réf : 231201-115621\_D32998 -

### Description détaillée :

Vous rêvez de construire votre chez-vous dans un cadre paisible à Saint-Laurent-de-la-Prée ? Nous avons le plaisir de vous présenter deux terrains à bâtir d'exception, offrant l'opportunité de concrétiser vos projets résidentiels.

#### Terrain 1 : Vue Panoramique sur la Charente

Emplacement Idéal : Ce terrain, situé en hauteur, offre une vue panoramique imprenable sur la majestueuse Charente. Imaginez-vous chaque jour, contemplant les couchers de soleil spectaculaires depuis votre future résidence.

Superficie Généreuse : Avec une superficie généreuse, ce terrain vous donne la flexibilité de concevoir une maison spacieuse et accueillante tout en profitant d'un espace extérieur pour créer votre jardin idyllique.

Environnement Naturel : Entouré par la nature, ce terrain vous offre une intimité tranquille tout en étant à proximité des commodités locales et des accès routiers.

#### Terrain 2 : Proximité des Plages et du Centre-Ville

Accès Facile aux Plages : Vous rêvez de passer vos journées sur le sable chaud ? Ce terrain est idéalement situé, offrant un accès facile aux plages locales pour des moments de détente au bord de l'Atlantique.

Proximité du Centre-Ville : Profitez de la vie urbaine sans renoncer à la tranquillité. Ce terrain est à quelques minutes du charmant centre-ville de Saint-Laurent-de-la-Prée, offrant des commerces, des restaurants, et une atmosphère conviviale.

Surface Parfaite pour Votre Maison de Rêve : La surface bien proportionnée de ce terrain offre des possibilités infinies pour la construction de votre maison de rêve, avec suffisamment d'espace pour une cour spacieuse.

#### Pourquoi Choisir Ces Terrains ?

Emplacements Stratégiques

Possibilités de Construction Personnalisées

Proximité des Plages, de la Charente, et du Centre-Ville

DEMEURANCE ATLANTIQUE - ROYAN

17200 ROYAN

Tel : 06.64.20.08.25

E-Mail : samuel.kammoun@demeurance-atlantique.com

Catalogue PDF généré  
par <http://www.repimmo.com>

Cadre Naturel et Paisible

Contactez-Nous dès Aujourd'hui pour Réaliser Vos Projets de Construction à Saint-Laurent-de-la-Prée !

Annonce visible sur <http://www.repimmo.com> sous la REF n°16888747

voir tous les détails sur ce bien [http://www.repimmo.com/petite\\_annonces\\_immobiliere/16888747/terrain-a\\_vendre-saint\\_laurent\\_de\\_la\\_pree-17.php](http://www.repimmo.com/petite_annonces_immobiliere/16888747/terrain-a_vendre-saint_laurent_de_la_pree-17.php)



## Vente Terrain MATHES ( Charente maritime - 17 )

Surface : 400 m2

Prix : 134500 €

Réf : 231201-115136\_D30615 -

### Description détaillée :

À la recherche du lieu idéal pour construire votre résidence principale ou secondaire, à deux pas du Zoo de la Palmyre, des plages envoûtantes, de Royan et de l'île d'Oléron ? Ne cherchez plus, votre rêve commence ici, aux Mathes !

Pourquoi choisir nos terrains à bâtir ?

**Emplacement de Rêve :** Nos terrains sont idéalement situés, offrant un accès privilégié au renommé Zoo de la Palmyre, aux plages dorées, à la vibrante ville de Royan, et à l'île d'Oléron. Une localisation parfaite pour votre résidence principale ou votre escapade secondaire.

**Plages Paradisiaques :** Profitez des plaisirs de la mer avec des plages à couper le souffle à quelques minutes de chez vous. Baignades, sports nautiques, ou simplement des journées de détente les pieds dans le sable, votre quotidien s'annonce exceptionnel.

**Rencontres Animalières :** Vivez l'expérience unique du Zoo de la Palmyre, l'un des plus grands zoos d'Europe. Des moments inoubliables au contact de la faune exotique à quelques pas de chez vous.

**Île d'Oléron à Portée de Vue :** Explorez l'île d'Oléron, joyau de la côte atlantique. Ses plages sauvages, ses villages pittoresques, et sa douce atmosphère insulaire sont à portée de vue depuis votre nouveau chez-vous.

**Accès Pratique :** Les Mathes offrent un accès pratique aux commodités locales, aux écoles, et aux infrastructures routières. Profitez de la tranquillité de notre emplacement tout en restant bien connecté au quotidien.

**Votre Maison, Votre Style :** Ces terrains à bâtir vous offrent la liberté de concevoir et de construire la maison de vos rêves, que ce soit pour votre résidence principale ou votre refuge de vacances.

**Nature et Sérénité :** Entourez-vous de la nature apaisante des Mathes, où verdure et tranquillité vous accompagnent au quotidien.

Construisez Votre Avenir Ici !

Contactez-nous dès maintenant pour découvrir ces terrains d'exception aux Mathes. Votre projet de construction

DEMEURANCE ATLANTIQUE - ROYAN

17200 ROYAN

Tel : 06.64.20.08.25

E-Mail : samuel.kammoun@demeurance-atlantique.com

Catalogue PDF généré  
par <http://www.repimmo.com>

commence ici, au c?ur de la

Annonce visible sur <http://www.repimmo.com> sous la REF n°16888746

voir tous les détails sur ce bien [http://www.repimmo.com/petite\\_annonces\\_immobiliere/16888746/terrain-a\\_vendre-mathes-17\\_php](http://www.repimmo.com/petite_annonces_immobiliere/16888746/terrain-a_vendre-mathes-17_php)

## Vente Terrain MATHES ( Charente maritime - 17 )

Surface : 423 m2

Prix : 139500 €

Réf : 231201-115136\_D91605 -

### Description détaillée :

À la recherche du lieu idéal pour construire votre résidence principale ou secondaire, à deux pas du Zoo de la Palmyre, des plages envoûtantes, de Royan et de l'île d'Oléron ? Ne cherchez plus, votre rêve commence ici, aux Mathes !

Pourquoi choisir nos terrains à bâtir ?

**Emplacement de Rêve :** Nos terrains sont idéalement situés, offrant un accès privilégié au renommé Zoo de la Palmyre, aux plages dorées, à la vibrante ville de Royan, et à l'île d'Oléron. Une localisation parfaite pour votre résidence principale ou votre escapade secondaire.

**Plages Paradisiaques :** Profitez des plaisirs de la mer avec des plages à couper le souffle à quelques minutes de chez vous. Baignades, sports nautiques, ou simplement des journées de détente les pieds dans le sable, votre quotidien s'annonce exceptionnel.

**Rencontres Animalières :** Vivez l'expérience unique du Zoo de la Palmyre, l'un des plus grands zoos d'Europe. Des moments inoubliables au contact de la faune exotique à quelques pas de chez vous.

**Île d'Oléron à Portée de Vue :** Explorez l'île d'Oléron, joyau de la côte atlantique. Ses plages sauvages, ses villages pittoresques, et sa douce atmosphère insulaire sont à portée de vue depuis votre nouveau chez-vous.

**Accès Pratique :** Les Mathes offrent un accès pratique aux commodités locales, aux écoles, et aux infrastructures routières. Profitez de la tranquillité de notre emplacement tout en restant bien connecté au quotidien.

**Votre Maison, Votre Style :** Ces terrains à bâtir vous offrent la liberté de concevoir et de construire la maison de vos rêves, que ce soit pour votre résidence principale ou votre refuge de vacances.

**Nature et Sérénité :** Entourez-vous de la nature apaisante des Mathes, où verdure et tranquillité vous accompagnent au quotidien.

Construisez Votre Avenir Ici !

Contactez-nous dès maintenant pour découvrir ces terrains d'exception aux Mathes. Votre projet de construction

DEMEURANCE ATLANTIQUE - ROYAN

17200 ROYAN

Tel : 06.64.20.08.25

E-Mail : samuel.kammoun@demeurance-atlantique.com

Catalogue PDF généré  
par <http://www.repimmo.com>

commence ici, au c?ur de la

Annonce visible sur <http://www.repimmo.com> sous la REF n°16888745

voir tous les détails sur ce bien [http://www.repimmo.com/petite\\_annonces\\_immobiliere/16888745/terrain-a\\_vendre-mathes-17\\_php](http://www.repimmo.com/petite_annonces_immobiliere/16888745/terrain-a_vendre-mathes-17_php)

## Vente Terrain CHATEAUBERNARD ( Charente - 16 )

Surface : 561 m2

Prix : 73000 €

Réf : 231201-114401\_D60059 -

### Description détaillée :

Faire construire à Châteaubernard, aux portes de Cognac, dans un lotissement viabilisé à taille humaine avec un terrain plat et le tout-à-l'égout présente de nombreux avantages. Voici quelques raisons pour lesquelles cela pourrait être une excellente option :

**Proximité de Cognac :** Châteaubernard se trouve aux portes de Cognac, une ville réputée pour son patrimoine viticole et culturel. Vivre à proximité vous permet de profiter des avantages d'une ville tout en résidant dans un environnement plus paisible.

**Lotissement Viabilisé :** Le fait que le lotissement soit viabilisé simplifie considérablement le processus de construction. Les infrastructures nécessaires telles que l'eau, l'électricité, et les routes sont déjà en place, facilitant ainsi votre projet de construction.

**Taille Humaine :** Un lotissement à taille humaine offre souvent un environnement plus convivial et un sentiment de communauté. Cela peut être particulièrement attractif pour ceux qui recherchent une vie de quartier plus proche et engagée.

**Terrain Plat :** Un terrain plat est souvent plus facile à construire, réduisant les coûts et les défis potentiels liés à la topographie. De plus, cela offre plus de flexibilité dans la conception de votre maison.

**Tout-à-l'Égout :** La présence du tout-à-l'égout est un avantage pratique. Cela évite la nécessité d'installer une fosse septique individuelle, simplifiant le processus d'approbation et d'installation des systèmes d'assainissement.

**Cadre Naturel :** La région autour de Châteaubernard peut offrir un cadre naturel attrayant. Les espaces verts, les parcs, et les éventuels cours d'eau à proximité peuvent contribuer à une qualité de vie agréable.

**Accès Facile :** La localisation de Châteaubernard peut offrir un accès facile à des commodités telles que les écoles, les commerces, et les services de santé, tout en permettant de rester à l'écart du tumulte urbain.

**Investissement Raisonnable :** Construire dans un loti



**DEMEURANCE ATLANTIQUE - ROYAN**

17200 ROYAN

Tel : 06.64.20.08.25

E-Mail : samuel.kammoun@demeurance-atlantique.com

Catalogue PDF généré  
par <http://www.repimmo.com>

Annonce visible sur <http://www.repimmo.com> sous la REF n°16888744

voir tous les détails sur ce bien [http://www.repimmo.com/petite\\_annonces\\_immobiliere/16888744/terrain-a\\_vendre-chateaubernard-16.php](http://www.repimmo.com/petite_annonces_immobiliere/16888744/terrain-a_vendre-chateaubernard-16.php)

## Vente Terrain BOURCEFRANC-LE-CHAPUS ( Charente maritime - 17 )

Surface : 614 m<sup>2</sup>

Prix : 92000 €

Réf : 231201-113955\_D73526 -

### Description détaillée :

Vous rêvez d'un chez-vous sur mesure, niché dans un cadre idyllique à proximité de l'océan Atlantique et aux portes de l'île d'Oléron ? Ne cherchez plus, votre rêve devient réalité à Bourcefranc le Chapus !

Pourquoi construire votre maison ici ?

**Cadre Enchanté :** Imaginez-vous vivre dans un lieu où le charme côtier se marie à la tranquillité de la campagne.

Bourcefranc le Chapus offre un cadre enchanteur, à quelques pas des plages et à proximité de l'île d'Oléron, célèbre pour ses paysages préservés.

**Plaisirs Balnéaires :** Profitez des joies de la vie au bord de la mer. Bourcefranc le Chapus vous offre un accès privilégié à des plages sublimes et à une variété d'activités nautiques. Chaque jour peut être une escapade sur le sable doré.

**Proximité Stratégique :** Bourcefranc le Chapus est idéalement situé, offrant une accessibilité facile à l'île d'Oléron tout en étant bien connecté aux commodités locales, aux écoles, et aux centres culturels.

**Personnalisez Votre Refuge :** La construction d'une maison individuelle vous permet de créer un chez-vous qui vous ressemble vraiment. Personnalisez chaque détail pour répondre à vos besoins et à votre style de vie.

**Nature et Bien-Être :** Vivez en harmonie avec la nature. Bourcefranc le Chapus est entouré de paysages verdoyants, parfaits pour les promenades relaxantes et les moments de détente en plein air.

**Investissement Durable :** Construire votre propre maison à Bourcefranc le Chapus est bien plus qu'un simple projet, c'est un investissement dans votre bonheur à long terme. La valeur de votre propriété a toutes les chances de s'apprécier dans cette région en plein essor.

N'attendez plus pour réaliser votre rêve ! Contactez-nous dès aujourd'hui et découvrez comment faire de Bourcefranc le Chapus le lieu où votre avenir prend forme. Votre nouvelle vie commence ici, entre ciel, mer, et l'île d'Oléron à portée de main.

Votre Nouveau Chapitre Comm

**DEMEURANCE ATLANTIQUE - ROYAN**

17200 ROYAN  
Tel : 06.64.20.08.25  
E-Mail : samuel.kammoun@demeurance-atlantique.com

Catalogue PDF généré  
par <http://www.repimmo.com>

Annonce visible sur <http://www.repimmo.com> sous la REF n°16888743

voir tous les détails sur ce bien [http://www.repimmo.com/petite\\_annonces\\_immobiliere/16888743/terrain-a\\_vendre-bourcefranc\\_le\\_chapus-17.php](http://www.repimmo.com/petite_annonces_immobiliere/16888743/terrain-a_vendre-bourcefranc_le_chapus-17.php)

## Vente Terrain SAINT-PIERRE-D'OLERON ( Charente maritime - 17 )

Surface : 453 m<sup>2</sup>

Prix : 198000 €

Réf : 231201-120315 -

### Description détaillée :

Vous rêvez de créer votre havre de paix sur l'île d'Oléron ? Nous sommes ravis de vous présenter trois terrains à bâtir uniques, situés en plein cœur de Saint-Pierre-d'Oléron, hors lotissement.

#### Terrain 1 : Charme Authentique

**Situation Centrale :** Ce terrain, idéalement situé en plein centre-bourg, vous offre un accès privilégié aux ruelles pittoresques, aux commerces locaux, et à l'authentique vie oléronaise.

**Surface Généreuse :** Avec une surface généreuse, ce terrain vous donne l'opportunité de créer une maison spacieuse tout en préservant un jardin intime pour des moments de détente en plein air.

**Caractère Local :** Profitez du caractère unique de Saint-Pierre-d'Oléron avec ce terrain qui vous permet d'intégrer le charme oléronais à votre futur chez-vous.

#### Terrain 2 : Proximité des Services et de la Vie Locale

**À Deux Pas des Commerces :** Ce terrain offre une proximité idéale avec les commerces locaux, les marchés animés, et toutes les commodités nécessaires pour simplifier votre vie quotidienne.

**Terrain Plat et Prêt à Construire :** La topographie plate de ce terrain facilite la construction, vous permettant de concrétiser votre projet sans contraintes majeures.

**Vie de Quartier Agréable :** Bénéficiez d'une vie de quartier agréable, avec la possibilité de participer aux événements locaux et de vous intégrer pleinement à la communauté.

#### Terrain 3 : Charme Historique

**Près des Sites Historiques :** Ce terrain est à proximité de sites historiques, ajoutant une touche de charme et d'histoire à votre futur foyer.

**Espace Vert à Proximité :** Profitez de la nature avec un espace vert à proximité, idéal pour des promenades relaxantes ou des pique-niques en plein air.

DEMEURANCE ATLANTIQUE - ROYAN

17200 ROYAN

Tel : 06.64.20.08.25

E-Mail : samuel.kammoun@demeurance-atlantique.com

Catalogue PDF généré  
par <http://www.repimmo.com>

Projet Personnalisable : La situation hors lotissement offre une liberté totale pour concevoir et construire la maison qui reflète parfaitement votre vision.

Pourquoi Choisir Ces Terrains ?

Centre-Bourg Authentique

Proximité des Services et Commerces

Terrain Plat et Pr

Annonce visible sur <http://www.repimmo.com> sous la REF n°16888742

voir tous les détails sur ce bien [http://www.repimmo.com/petite\\_annonces\\_immobiliere/16888742/terrain-a\\_vendre-saint\\_pierre\\_d\\_oleron-17.php](http://www.repimmo.com/petite_annonces_immobiliere/16888742/terrain-a_vendre-saint_pierre_d_oleron-17.php)

## Vente Terrain SAINT-PIERRE-D'OLERON ( Charente maritime - 17 )

Surface : 407 m<sup>2</sup>

Prix : 198000 €

Réf : 231201-120315\_D26028 -

### Description détaillée :

Vous rêvez de créer votre havre de paix sur l'île d'Oléron ? Nous sommes ravis de vous présenter trois terrains à bâtir uniques, situés en plein cœur de Saint-Pierre-d'Oléron, hors lotissement.

#### Terrain 1 : Charme Authentique

**Situation Centrale :** Ce terrain, idéalement situé en plein centre-bourg, vous offre un accès privilégié aux ruelles pittoresques, aux commerces locaux, et à l'authentique vie oléronaise.

**Surface Généreuse :** Avec une surface généreuse, ce terrain vous donne l'opportunité de créer une maison spacieuse tout en préservant un jardin intime pour des moments de détente en plein air.

**Caractère Local :** Profitez du caractère unique de Saint-Pierre-d'Oléron avec ce terrain qui vous permet d'intégrer le charme oléronais à votre futur chez-vous.

#### Terrain 2 : Proximité des Services et de la Vie Locale

**À Deux Pas des Commerces :** Ce terrain offre une proximité idéale avec les commerces locaux, les marchés animés, et toutes les commodités nécessaires pour simplifier votre vie quotidienne.

**Terrain Plat et Prêt à Construire :** La topographie plate de ce terrain facilite la construction, vous permettant de concrétiser votre projet sans contraintes majeures.

**Vie de Quartier Agréable :** Bénéficiez d'une vie de quartier agréable, avec la possibilité de participer aux événements locaux et de vous intégrer pleinement à la communauté.

#### Terrain 3 : Charme Historique

**Près des Sites Historiques :** Ce terrain est à proximité de sites historiques, ajoutant une touche de charme et d'histoire à votre futur foyer.

**Espace Vert à Proximité :** Profitez de la nature avec un espace vert à proximité, idéal pour des promenades relaxantes ou des pique-niques en plein air.



DEMEURANCE ATLANTIQUE - ROYAN

17200 ROYAN

Tel : 06.64.20.08.25

E-Mail : samuel.kammoun@demeurance-atlantique.com

Catalogue PDF généré  
par <http://www.repimmo.com>

Projet Personnalisable : La situation hors lotissement offre une liberté totale pour concevoir et construire la maison qui reflète parfaitement votre vision.

Pourquoi Choisir Ces Terrains ?

Centre-Bourg Authentique

Proximité des Services et Commerces

Terrain Plat et Pr

Annnonce visible sur <http://www.repimmo.com> sous la REF n°16888741

voir tous les détails sur ce bien [http://www.repimmo.com/petite\\_annonces\\_immobiliere/16888741/terrain-a\\_vendre-saint\\_pierre\\_d\\_oleron-17.php](http://www.repimmo.com/petite_annonces_immobiliere/16888741/terrain-a_vendre-saint_pierre_d_oleron-17.php)

## Vente Terrain TREMBLADE ( Charente maritime - 17 )

Surface : 350 m<sup>2</sup>

Prix : 139000 €

Réf : 231115-151631 -

### Description détaillée :

Vous rêvez de construire la maison de vos rêves à proximité de la magnifique plage de Ronce-les-Bains ? Ne cherchez plus ! Nous avons le terrain idéal pour vous.

Situé à La Tremblade, à quelques minutes seulement de la plage prisée de Ronce-les-Bains, ce terrain rare de 350 m<sup>2</sup> vous offre une opportunité unique de créer votre propre havre de paix. La parcelle est entièrement viabilisée, ce qui simplifie grandement le processus de construction.

### Caractéristiques clés :

Superficie : 350 m<sup>2</sup>

Viabilisé : Oui (eau, électricité, tout-à-l'égout)

Emplacement : Proche de Ronce-les-Bains, à La Tremblade

Environnement : Calme, résidentiel, à quelques minutes de la plage

### Points forts :

Emplacement de rêve : Profitez de la tranquillité de La Tremblade tout en étant à proximité immédiate des plages de sable fin de Ronce-les-Bains.

Viabilisation complète : Économisez du temps et des efforts avec un terrain prêt à accueillir votre future maison.

Investissement prometteur : La valeur de l'immobilier dans la région ne cesse de croître. C'est le moment idéal pour concrétiser votre projet.

N'attendez pas, saisissez cette occasion unique de construire la maison dont vous avez toujours rêvé ! Pour plus d'informations ou pour organiser une visite du terrain, contactez-nous !

Annonce visible sur <http://www.repimmo.com> sous la REF n°16846166

voir tous les détails sur ce bien [http://www.repimmo.com/petite\\_annonces\\_immobiliere/16846166/terrain-a\\_vendre-tremblade-17.php](http://www.repimmo.com/petite_annonces_immobiliere/16846166/terrain-a_vendre-tremblade-17.php)