

MON TOIT EN AUVERGNE

22 BD DESAIX 63200 RIOM

Tel : 04.73.33.65.87

E-Mail : contact@montoitenuvergne.fr

Location Commerce RIOM (Puy de dome - 63)

Charges : 720 €

Prix : 9468 €/an

Réf : AMBENE -



Description détaillée :

Mon Toit en Auvergne vous propose à la location un local de 220m² situé rue de l'ambène à Riom.

Le local comprend un entrepôt, un atelier avec une mezzanine, deux bureaux dont 1 avec wc, un espace sanitaire avec douche et wc. Rideaux métalliques électriques.

Parking extérieur avec accès commun par portail automatique.

Bail commercial (3-6-9)

Loyer : 730,00 E

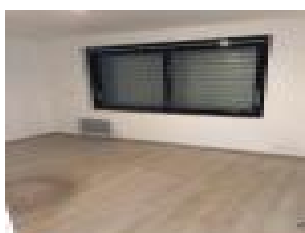
Charges : 220,00 E/mois comprenant la taxe foncière, TOM, eau froide et électricité.

Cauton : 730,00E

Frais preneur : 1050,00 E

DPE : Vierge

Annonce visible sur <http://www.repimmo.com> sous la REF n°17409621



voir tous les détails sur ce bien http://www.repimmo.com/petite_annonces_immobiliere/17409621/commerce-location-riom-63.php

Location Commerce RIOM (Puy de dome - 63)

Charges : 420 €

Prix : 8820 €/an

Réf : LOCPROBAUD -



Description détaillée :

Local Professionnel Boulevard Desaix, idéal profession libérale
en excellent état,
comprenant 2 entrées, 3 bureaux, coin cuisine, wc séparé.

Chauf gaz individuel,

DPE en cours

Libre de suite

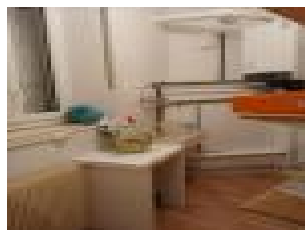
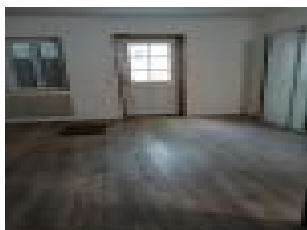
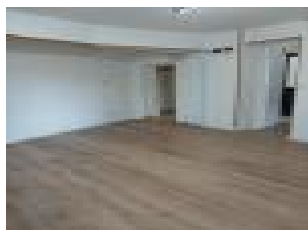
Stationnement sur boulevard

700+35E

Dépôt de garantie 700E

FA 960ETTC

Annnonce visible sur <http://www.repimmo.com> sous la REF n°17383013



voir tous les détails sur ce bien http://www.repimmo.com/petite_annonces_immobiliere/17383013/commerce-location-riom-63.php

Location Maison RIOM (Puy de dome - 63)

Surface : 117 m2

Chambres : 2 chambres

Charges : 35 €

Prix : 685 €/mois

Réf : LOCDESAIX -



Description détaillée :

Maison de Bourg, Bd Desaix Riom de 117m²

Avec garage et buanderie au Rdc,

au 1^{er} cuisine, séjour, chambre, sde,wc

au 2^{ème}, 2 petites chambres, grand placard

Chauf gaz,

libre 10.07.2024

DPE D (236-47)

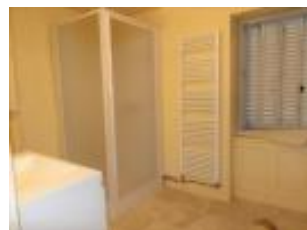
Loyer 650+35 (TOM entretien chaudière, l'eau sera facturé directement par la semerap au locataire)

Dépôt de Garantie 650E

FA 624E TTC

Pour toutes informations complémentaires, contacter Mme ANDRE 06 03 11 38 84

Annnonce visible sur <http://www.repimmo.com> sous la REF n°17383012



voir tous les détails sur ce bien http://www.repimmo.com/petite_annonces_immobiliere/17383012/maison-location-riom-63.php

Location Appartement RIOM (Puy de dome - 63)

Surface : 55 m²

Nb pièces : 3 pièces

Chambres : 2 chambres

Charges : 45 €

Prix : 570 €/mois

Réf : LOCPOMB2 -



Description détaillée :

Riom, rue chabrol, F3 en duplex mansardé, 55 m² en loi boutin, rénové libre au 28.07.2024

Chauf indiv gaz, au 3ième étage

comprenant entrée, pièce de vie avec cuisine aménagée, deux chambres, wc, sdb

DPE vierge , doit être refait

une place de parking dans la cour intérieure

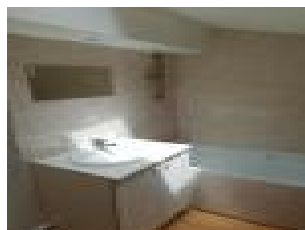
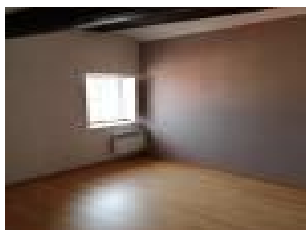
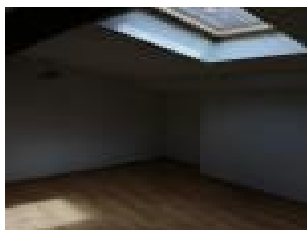
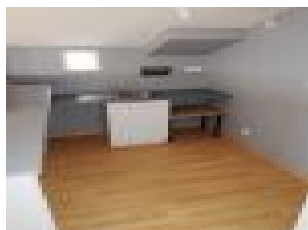
525+45

dépôt de garantie 525E

FA 504E

Pour tous renseignements merci de contacter Mme ANDRE 06 03 11 38 84

Annnonce visible sur <http://www.repimmo.com> sous la REF n°17383011



voir tous les détails sur ce bien http://www.repimmo.com/petite_annonces_immobiliere/17383011/appartement-location-riom-63.php

Location Maison SAINT-BONNET-PRES-RIOM (Puy de dome - 63)

Surface : 90 m²

Nb pièces : 4 pièces

Chambres : 3 chambres

Charges : 50 €

Prix : 820 €/mois

Réf : LOCSTBO -



Description détaillée :

Maison de bourg à st bonnet de 90 m²

parking, balcon, petite cour

comprenant séjour ouvert sur cuisine aménagée, à l'étage 3 chambres, sde, wc

Chauf gaz ind

DPE C

Libre le 25.07.2024

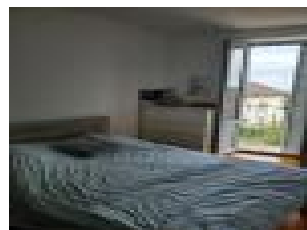
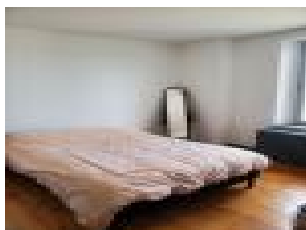
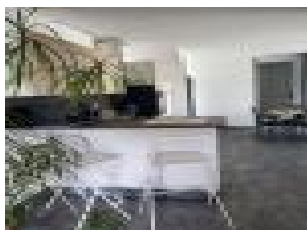
Loyer 770+50 (eau + TOM + entretien chaudière)

Dépôt de garantie 770E

FA 739E

Pour tous renseignements merci prendre contact avec Mme ANDRE 06 03 11 38 84

Annonce visible sur <http://www.repimmo.com> sous la REF n°17383010



voir tous les détails sur ce bien http://www.repimmo.com/petite_annonces_immobiliere/17383010/maison-location-saint_bonnet_pres_riom-63.php

Location Appartement RIOM (Puy de dome - 63)

Surface : 51 m²

Nb pièces : 3 pièces

Chambres : 2 chambres

Charges : 40 €

Prix : 490 €/mois

Réf : F3FURO -



Description détaillée :

F3 Riom rue du Commerce, au 2ième étage,
de 51 m² avec cellier au rdc de l'immeuble

Comprenant entrée, pièce de vie et coin cuisine, deux chambres.

chauf élec neuf

libre de suite

450+40E (eau, minuterie, entretien des communs)

dépôt de garantie 450E

FA 432E

DPE D (effectué en juin 2023 sur les tarifs 2021)

POur tous renseignements ou visite merci de ciontacter Mme ANDRE 06 03 11 38 84

Annnonce visible sur <http://www.repimmo.com> sous la REF n°17383009



voir tous les détails sur ce bien http://www.repimmo.com/petite_annonces_immobiliere/17383009/appartement-location-riom-63.php

Location Maison CHATELGUYON (Puy de dome - 63)

Surface : 96 m²

Nb pièces : 4 pièces

Chambres : 3 chambres

SDB : 1 salle de bains

Année de construction : 2008

Charges : 98 €

Prix : 1277 €/mois

Réf : 401 -



Description détaillée :

MON TOIT EN AUVERGNE vous propose à la location cette superbe maison de 96 m² à CHATELGUYON.

Secteur résidentiel et calme venez découvrir cette superbe villa récente sur environ 1 000 m² de terrain clos. La maison est composée d'une entrée avec placard, une cuisine équipée donnant sur le séjour et une salle à manger. En demi niveau : un hall desservant 3 chambres dont 2 avec placards, un W.C. séparé ainsi qu'une salle de bains.

En rez-de-chaussée : un garage carrelé d'environ 53 m² avec porte sectionnelle électrique, une buanderie et un bureau qui peut servir de chambre d'appoint.

Portail électrique.

La maison est équipée d'une climatisation dans le séjour et dans une des 3 chambres.

Individuel électrique, chauffage au sol.

DISPONIBLE A PARTIR DU 1er AOUT 2024

DPE en cours.

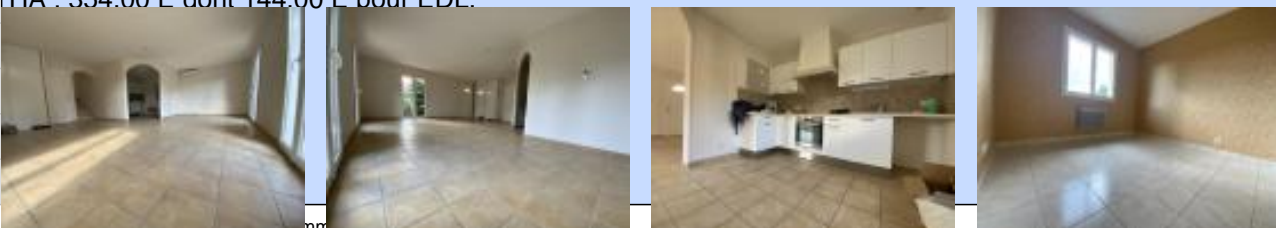
Loyer : 1 100,00 E

Charges : 30,00 E (TOM) + TAILLE HAIE

Loyer charges comprises : 1 130,00 E

Dépôt de garantie : 1 100,00 E

HA : 354.00 E dont 144.00 E pour EDL.



voir tous les détails sur ce bien http://www.repimmo.com/petite_annonces_immobiliere/17346370/maison-location-chatelguyon-63.php

Location Maison ROMAGNAT (Puy de dome - 63)

Surface : 81 m2

Nb pièces : 4 pièces

Chambres : 3 chambres

SDB : 1 salle de bains

Charges : 35 €

Prix : 685 €/mois

Réf : 190 -



Description détaillée :

Mon Toit en Auvergne vous propose cette maison de ville de 91m² située dans le centre ville de Romagnat et comprenant :

Un grand garage au rez-de-chaussée.

Au 1er un dégagement avec multiples rangements, une cuisine, un séjour avec balcon, 2 chambres, une salle de bain, un wc séparé.

Au 2eme étage une grande chambre avec un espace de stockage dans les combles.

Chauffage électrique par convecteur.

Quartier calme, proche toutes commodités.

DPE E GES B

Les coûts estimés pour une utilisation standard : entre 1 810 E et 2 480 E par an

Prix moyens des énergies indexés au 1er janvier 2021 (abonnements compris)

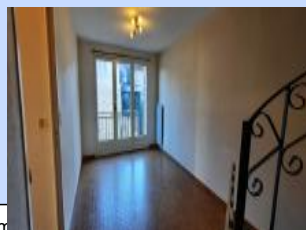
Disponible de suite.

Loyer : 650,00 E

Dépôt de garantie : 650,00 E

Charges : 35,00 E (provisions TEOM et eau)

Honoraires : 390 E.



voir tous les détails sur ce bien http://www.repimmo.com/petite_annonces_immobiliere/17334138/maison-location-romagnat-63.php

Location Appartement CLERMONT-FERRAND (Puy de dome - 63)

Surface : 32 m2

Nb pièces : 2 pièces

Charges : 70 €

Prix : 460 €/mois

Réf : LOCGOR -



Description détaillée :

F1 bis rue Moreil Ladeuil Clermont-fd de 32 m² rénové

Dans une petite résidence sécurisée , à deux pas de Jaude

Comprenant entrée, cuisine aménagée Neuve, salle d'eau, wc, chambre

CHAUFFAGE COLLECTIF Compris dans les charges

L'appartement a été entièrement rénové, fenêtres NEUVES

Libre de suite,

DPE en cours

390+70 (charges locatives de copropriété comprenant notamment EAU TOM CHAUFFAGE)

Caution 390E

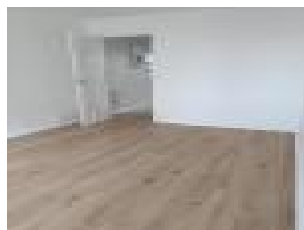
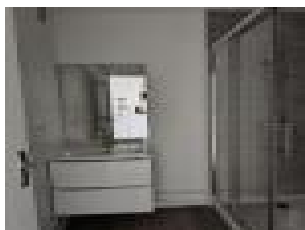
FA 245 E TTC

Contact :

Guy-Victor BERTHIER

06 24 18 38 17

Annnonce visible sur <http://www.repimmo.com> sous la REF n°17326009



voir tous les détails sur ce bien http://www.repimmo.com/petite_annonces_immobiliere/17326009/appartement-location-clermont_ferrand-63.php

Location Appartement CLERMONT-FERRAND (Puy de dome - 63)

Surface : 24 m2

Nb pièces : 1 pièce

Charges : 30 €

Prix : 345 €/mois

Réf : LOCRIGAU -



Description détaillée :

Montferrand, Rue du Château, derrière le musée Quillot

Stationnement facile et gratuit sur parking proche. TRAM à proximité également

Studio de 25m² au 1er étage avec un cellier au rdc de l'immeuble

Entièrement repeint et en très bon état général, Cuisine aménagée et grand placard. Salle d'eau/wc. Chauff. élec

Libre de suite

315+30

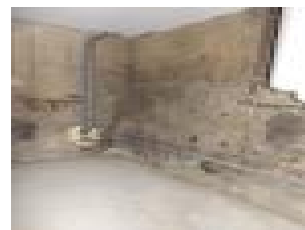
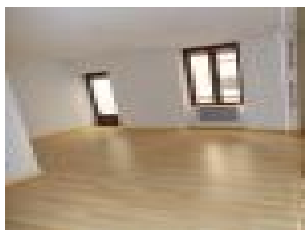
Dépôt de garantie 315E

FA 302E TTC

DPE E

Pour plus d'infos ou rdv de visite Prenez contact avec Mme ANDRE 0603113884.

Annnonce visible sur <http://www.repimmo.com> sous la REF n°17300631



voir tous les détails sur ce bien http://www.repimmo.com/petite_annonces_immobiliere/17300631/appartement-location-clermont_ferrand-63.php

Location Appartement CLERMONT-FERRAND (Puy de dome - 63)

Surface : 92 m²

Nb pièces : 3 pièces

Chambres : 2 chambres

Charges : 40 €

Prix : 700 €/mois

Réf : 1MORNY -



Description détaillée :

Mon Toit en Auvergne vous propose à la location cet appartement T3 de 92m² situé au 1er étage d'un petit immeuble calme et de caractère situé à 5 minutes de la place du 1er Mai.

L'appartement vous propose :

- Un grand double séjour de 30m²
- Deux chambres spacieuses de 15m² et 18,5m²
- Une cuisine lumineuse à aménager
- Salle d'eau avec baignoire
- Nombreux rangements
- Balcon
- Immeuble fibré

LOYER HC : 660 E

Montant des charges : 40E/mois comprenant

- taxe ordures ménagères
- eau
- entretien des communs

Modalité de récupération des charges locatives : provision avec régularisation annuelle

DPE : E / GES : E

Date de réalisation du diagnostic : 28/07/2023

Montant estimé des dépenses annuelles d'énergie pour un usage standard : entre 1580 E et 2180 E par an. Prix moyens des énergies indexés sur l'année 2021 (abonnements compris)

Référence annonce : 1MORNY

MON TOIT EN AUVERGNE
22 BD DESAIX
63200 RIOM
Tel : 04.73.33.65.87
E-Mail : contact@montoitenuvergne.fr

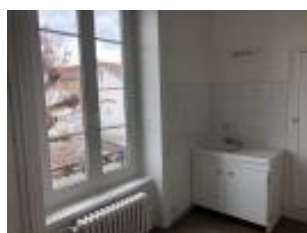
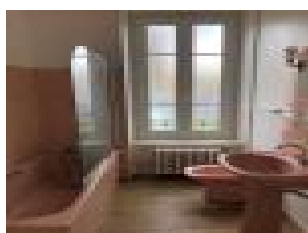
Catalogue PDF généré
par <http://www.repimmo.com>

Contact :

Guy-Victor BERTHIER

06 24 18 38 17

Annonce visible sur <http://www.repimmo.com> sous la REF n°17296138



voir tous les détails sur ce bien http://www.repimmo.com/petite_annonces_immobiliere/17296138/appartement-location-clermont_ferrand-63.php

Location Appartement RIOM (Puy de dome - 63)

Surface : 52 m²

Nb pièces : 2 pièces

Chambres : 1 chambre

Charges : 40 €

Prix : 405 €/mois

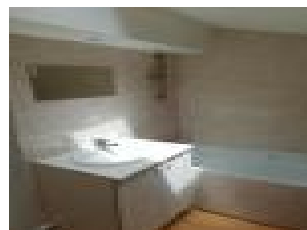
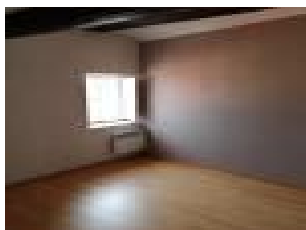
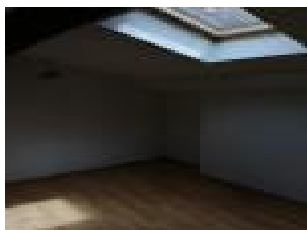
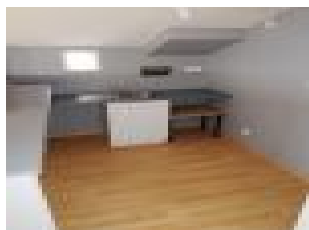
Réf : LOCF2HMONA -



Description détaillée :

Riom F3, Rue Hôtel de Monnaie, 1er étage
de 52m² comprenant entrée, cuisine, salon, deux chambres, SDE,
Chauf gaz, en bon état I libre de suite
365 + 40 E
Dépôt de garantie 365E
FA 350 TTC
DPE E

Annnonce visible sur <http://www.repimmo.com> sous la REF n°17296137



voir tous les détails sur ce bien http://www.repimmo.com/petite_annonces_immobiliere/17296137/appartement-location-riom-63.php

Location Appartement BILLOM (Puy de dome - 63)

Surface : 33 m2

Nb pièces : 2 pièces

Chambres : 1 chambre

Année de construction : 1948

Charges : 80 €

Prix : 535 €/mois

Réf : GAREBI3D -



Description détaillée :

T2 A BILLOM FACE INTERMARCHE

Mon Toit en Auvergne vous propose à la location ce jolie T2 de 33,55m² au 3ème étage (sans ascenseur) d'un petit immeuble à 20 mètres d'Intermarché.

L'appartement propose une belle pièce de vie avec cuisine équipée (meuble bas, plaques électriques et hotte) ouverte sur l'espace séjour. Une chambre confortable avec velux et une salle de douche avec wc.

Fenêtres Double Vitrage, chauffage et eau chaude individuel électrique.

Possibilité de louer un garage fermé au rdc de l'immeuble (50,00 E / mois)

Libre immédiatement.

Référence annonce : GAREBI3D

Loyer : 395,00 E

Charges : 120,00 E / mois (regul en fin d'année : eau, électricité, TEOM, parties communes)

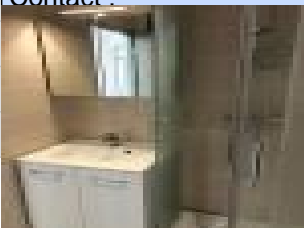
Modalité de récupération des charges locatives : provision avec régularisation annuelle

Depot garantie : 395,00 E

DPE VIERGE

Date de réalisation du diagnostic : 07/08/2019

Contact :



voir tous les détails sur ce bien http://www.repimmo.com/petite_annonces_immobiliere/17287103/appartement-location-billom-63.php

Location Appartement CLERMONT-FERRAND (Puy de dome - 63)

Surface : 25 m2

Charges : 50 €

Prix : 520 €/mois

Réf : T1FLEURY -



Description détaillée :

Mon Toit en Auvergne vous propose à la location HYPER centre-ville de Clermont Ferrand, cet appartement T1 entièrement rénové de 26 m² situé au 1er entre sol d'un petit immeuble, proche de l'université et des transports en communs.

Ce bien meublé se compose d'une entrée, une grande pièce de vie avec séjour et canapé lit, une cuisine entièrement équipée avec plaque de cuisson, micro onde, frigo, multiples rangements ainsi qu'une salle d'eau avec douche et w.c. Chauffage et eau chaude collectif, isolation et double vitrage neuf.

Un jardin collectif est mis à disposition.

Libre mi Avril.

loyer : 470 E

depot de garantie : 470 E

charges : 50 E provisions sur la consommation d'eau chaude et froide, chauffage, entretien des communs et taxe ordures ménagères.

Honoraires : 300 E

Contact :

Guy-Victor BERTHIER



voir tous les détails sur ce bien http://www.repimmo.com/petite_annonces_immobiliere/17218770/appartement-location-clermont_ferrand-63.php

Location Appartement CLERMONT-FERRAND (Puy de dome - 63)

Surface : 27 m²

Nb pièces : 2 pièces

Chambres : 1 chambre

Charges : 20 €

Prix : 400 €/mois

Réf : VIEILLARD3 -



Description détaillée :

Mon Toit en Auvergne vous propose à la location en centre-ville de Clermont Ferrand, quartier du palais de justice, cet appartement T1 de 27 m² au 3eme étage sans ascenseur d'un petit immeuble.

Le bien est composé d'une entrée avec placard, une grande pièce de vie avec coin cuisine et frigo, une chambre ainsi qu'une salle d'eau avec w.c.

Chauffage et eau chaude électrique, double vitrage.

DPE E

Disponible immédiatement

Loyer : 380 E

Charges : 20 E avec régul annuel sur les ordures ménagères, l'eau et l'éclairage des communs.

Dépot de garantie : 380 E

Honoraire d'agence : 275 E

Contact :

Guy-Victor BERTHIER

06 24 18 38 17

Annnonce visible sur <http://www.repimmo.com> sous la REF n°17161139



voir tous les détails sur ce bien http://www.repimmo.com/petite_annonces_immobiliere/17161139/appartement-location-clermont_ferrand-63.php

Location Appartement SAINT-GENES-CHAMPANELLE (Puy de dome - 63)

Surface : 81 m²

Nb pièces : 4 pièces

Chambres : 3 chambres

SDB : 1 salle de bains

Charges : 45 €

Prix : 720 €/mois

Réf : MANSON -



Description détaillée :

Mon Toit en Auvergne vous propose à la location cet appartement T4 de 82 m² situé au 1^{er} étage d'un petit immeuble sur la commune de MANSON, tout proche du PUY DE DOME.

Il comprend une entrée au rdc, un dégagement desservant 3 chambres avec placards, une cuisine ouverte sur séjour/salon ouvrant sur un balcon, une salle de bain avec wc .

Double vitrage récent.

Chauffage et eau chaude individuel gaz récent.

Un garage complète ce bien.

Libre MI MAI

Loyer : 675 E

Charges : 45 E (provisions taxe ordures, eau et entretien chaudière)

Depot de garantie: 675 E

Honoraires : 200 E

Contact :

Guy-Victor BERTHIER

06 24 18 38 17



voir tous les détails sur ce bien http://www.repimmo.com/petite_annonces_immobiliere/17112152/appartement-location-saint_genes_champanelle-63.php

Location Maison SAINT-ELOY-LES-MINES (Puy de dome - 63)

Surface : 57 m²

Nb pièces : 3 pièces

Chambres : 2 chambres

Année de construction : 1900

Charges : 12 €

Prix : 476 €/mois

Réf : POULE -



Description détaillée :

Situé dans le vieux bourg et proche du plan d'eau, agréable maison de ville de 55 m².

Elle se compose au rez-de-chaussée d'un séjour de 26 m² avec coin cuisine équipée (four, plaque, hotte et éléments de rangement). Un espace buanderie et un wc.

A l'étage se trouve une chambre de 12 m² avec penderie, et une seconde chambre de 9m², une salle d'eau avec douche.

Chauffage électrique récent, fenêtre double vitrage.

Facilité de stationnement a proximité.

Loyer : 465 E

Dépôt de garantie : 1 mois de loyer

Charges : 12 E

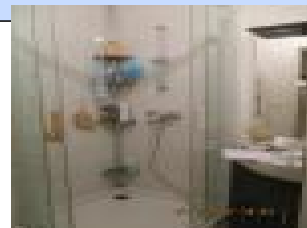
Honoraires : 335 E

DPE en cours

Contact :

Guy-Victor BERTHIER

06 24 18 38 17



voir tous les détails sur ce bien http://www.repimmo.com/petite_annonces_immobiliere/17021964/maison-location-saint_ely_les_mines-63.php

Location Appartement CLERMONT-FERRAND (Puy de dome - 63)

Surface : 18 m²

Nb pièces : 1 pièce

Charges : 30 €

Prix : 400 €/mois

Réf : T1 -



Description détaillée :

Mon Toit en Auvergne vous propose à Clermont-Ferrand ce studio situé dans un immeuble récent proche de la station de tramway "La Gravière", du stade Marcel Michelin et de toutes commodités.

D'une surface de 18 m², le bien est composé d'une cuisine équipée ouverte sur la pièce principale et d'une salle d'eau avec WC.

- Visiophone avec caméra
- Chauffage et eau chaude individuel au gaz
- local vélo
- possibilité de louer une place de parking

Disponible de suite.

DPE D.

Loyer 375,00 E + Forfait charges 20 E + provisions entretien chaudière 10 E

Reste à charge du locataire : l'eau, l'électricité

Dépôt de garantie de 375,00 E

Honoraires d'agence : 270,00 E

Annnonce visible sur <http://www.repimmo.com> sous la REF n°17005176



voir tous les détails sur ce bien http://www.repimmo.com/petite_annonces_immobiliere/17005176/appartement-location-clermont_ferrand-63.php

Location Appartement BILLOM (Puy de dome - 63)

Surface : 39 m²

Nb pièces : 2 pièces

Chambres : 1 chambre

Année de construction : 1949

Charges : 130 €

Prix : 526 €/mois

Réf : BILLOM -



Description détaillée :

MON TOIT EN AUVERGNE VOUS PROPOSE A LA LOCATION CE BEAU DE 39 M² A BILLOM.

Appartement dans un immeuble calme en face d'Intermarché.

Appartement au 3ème et dernier étage sans ascenseur.

L'appartement est composé d'une cuisine équipée de meuble bas, plaque électriques et hotte, ouverte sur le séjour, un W.C. séparé, une chambre avec une salle d'eau et douche.

Fenêtres Double Vitrage, chauffage et eau chaude individuel électrique.

Une place de parking au pied de l'immeuble.

Libre de suite.

DPE D.

Loyer : 395,00 E

Charges : 130,00 E (regul en fin d'année : eau, électricité, TEOM, parties communes)

Depot garantie : 395,00 E

Honoraires d'agence: offert par le propriétaire

Annonce visible sur <http://www.repimmo.com> sous la REF n°16570786



voir tous les détails sur ce bien http://www.repimmo.com/petite_annonces_immobiliere/16570786/appartement-location-billom-63.php