

LES MAISONS RENNAISES

8, rue Maurice Fabre 35043 RENNES

Tel : 02.99.67.87.87

E-Mail : contact@maisons-rennaises.fr

Vente Maison PLESLIN-TRIGAVOU (Cotes d'armor - 22)

Surface : 110 m²

Surface terrain : 808 m²

Nb pièces : 5 pièces

Chambres : 4 chambres

SDB : 1 salle de bains

Prix : 349000 €

Réf : A242928-N.GLA -



Description détaillée :

Nous vous présentons ce projet à bâtir sur un terrain diffus (hors lotissement) de 808m² en plein-centre de Pleslin-Trigavou et bénéficiant d'une allée privative. Un environnement très calme, une orientation optimale et une situation particulièrement intéressante pour un accès rapide aux commerces et aux réseaux routiers font la rareté de ce terrain.

La maison est personnalisable à souhait. En tant que constructeur de maisons individuelles nous nous chargeons de toutes les démarches liées à l'obtention du permis de construire et vous bénéficiez de toutes les garanties accolées à un contrat de type CCMI. Nous sommes à votre disposition pour étudier votre projet.

Commune rurale très peu dense en plein essor dans le département des Côtes d'Armor en région Bretagne, elle est au centre du triangle Dinan, St Malo/Dinard.

Pleslin-Trigavou bénéficie d'un site géologique et d'une nature préservée tout en étant très proche de la mer, la vallée du Frémur traverse la commune.

La volonté de la commune s'inscrit dans un programme de redynamisation de bourg et d'une démarche de développement durable.

Annnonce visible sur <http://www.repimmo.com> sous la REF n°16305529



voir tous les détails sur ce bien http://www.repimmo.com/petite_annonces_immobiliere/16305529/maison-a_vendre-plestin_trigavou-22_php

Vente Maison PLESLIN-TRIGAVOU (Cotes d'armor - 22)

Surface : 205 m²

Surface terrain : 808 m²

Nb pièces : 7 pièces

Chambres : 6 chambres

SDB : 2 salles de bains

Prix : 621000 €

Réf : A242927-N.GLA -



Description détaillée :

Nous vous présentons ce projet hors-normes à bâtir sur un terrain diffus (hors lotissement) de 808m² en plein centre-ville de Pleslin-Trigavou et bénéficiant d'une allée privative. Un environnement très calme, une orientation optimale et une situation particulièrement intéressante pour un accès rapide aux commerces et aux réseaux routiers font la rareté de ce terrain.

La maison est personnalisable à souhait. En tant que constructeur de maisons individuelles nous nous chargeons de toutes les démarches liées à l'obtention du permis de construire et vous bénéficiez de toutes les garanties accolées à un contrat de type CCMI. Nous sommes à votre disposition pour étudier votre projet.

Commune rurale très peu dense en plein essor dans le département des Côtes d'Armor en région Bretagne, elle est au centre du triangle Dinan, St Malo/Dinard.

Pleslin-Trigavou bénéficie d'un site géologique et d'une nature préservée tout en étant très proche de la mer, la vallée du Frémur traverse la commune.

La volonté de la commune s'inscrit dans un programme de redynamisation de bourg et d'une démarche de développement durable.

Annnonce visible sur <http://www.repimmo.com> sous la REF n°16305528



voir tous les détails sur ce bien http://www.repimmo.com/petite_annonces_immobiliere/16305528/maison-a_vendre-plestin_trigavou-22.php

Vente Maison SAINT-BRIAC-SUR-MER (Ille et vilaine - 35)

Surface : 200 m²

Surface terrain : 522 m²

Nb pièces : 8 pièces

Chambres : 6 chambres

SDB : 1 salle de bains

Prix : 1114900 €

Réf : A242925-N.GLA -



Description détaillée :

Exclusivité Les Maisons Malouines pour ce projet situé dans un magnifique environnement semi-boisé mais parfaitement ensoleillé. Le terrain d'une surface de 522m² jouit d'une entrée privative et se trouve en retrait de voirie assurant ainsi un calme absolu. La maison s'inscrit dans l'architecture locale alliant matériaux de qualité et modernité des équipements.

L'extrême rareté des terrains disponibles sur cette commune rend ce projet exceptionnel.

La construction se fera dans le cadre du Contrat de Construction CCMI afin de vous apporter un maximum de garanties et sérénité.

N'hésitez pas à nous contacter pour de plus amples renseignements.

Annnonce visible sur <http://www.repimmo.com> sous la REF n°16244405



voir tous les détails sur ce bien http://www.repimmo.com/petite_annonces_immobiliere/16244405/maison-a_vendre-saint_briac_sur_mer-35.php

Vente Maison GOSNE (Ille et vilaine - 35)

Surface : 105 m²

Surface terrain : 482 m²

Nb pièces : 5 pièces

Chambres : 4 chambres

SDB : 1 salle de bains

Prix : 201166 €

Réf : A241532-L.MIC -



Description détaillée :

Dans un environnement calme venez découvrir votre maison moderne offrant de belles pièces de vie lumineuse. Le projet se situe sur la commune de Gosné .

Les Maisons Rennaises constructeur de maisons Individuelles depuis 1978 appliquent les règles du CCMI le prix inclut branchements, raccordements, assurances, garanties ccmi et frais de notaire.

La commune de Gosné est située à 24 km au nord-est de Rennes en Ille et Vilaine. La commune est desservie par la ligne 9a Rennes - Fougères.

Vous y trouverez de nombreux services à deux pas de chez vous, école maternelle et primaire, bibliothèque, commerces de proximités... De plus, sa proximité avec Saint-Aubin-du-Cormier lui permet de profiter de bien autres services. Plusieurs associations offrent un large choix d'activités sportives et culturelles.

Annnonce visible sur <http://www.repimmo.com> sous la REF n°16234810



voir tous les détails sur ce bien http://www.repimmo.com/petite_annonces_immobiliere/16234810/maison-a_vendre-gosne-35.php

Vente Maison MEZIERES-SUR-COUESNON (Ille et vilaine - 35)

Surface : 100 m²

Surface terrain : 555 m²

Nb pièces : 5 pièces

Chambres : 4 chambres

SDB : 1 salle de bains

Prix : 216611 €

Réf : A241533-L.MIC -



Description détaillée :

Maison à l'architecture moderne, offrant une pièce de vie exposée ouest, 4 chambres. Projet modulable selon vos envies.

Les Maisons Rennaises constructeur de maisons Individuelles depuis 1978 appliquent les règles du CCMI le prix inclut branchements, raccordements, assurances, garanties ccmi et frais de notaire.

Annnonce visible sur <http://www.repimmo.com> sous la REF n°16234809



voir tous les détails sur ce bien http://www.repimmo.com/petite_annonces_immobiliere/16234809/maison-a_vendre-mezieres_sur_couesnon-35.php

Vente Maison SERVON-SUR-VILAINE (Ille et vilaine - 35)

Surface : 110 m2

Surface terrain : 300 m2

Nb pièces : 7 pièces

Chambres : 4 chambres

SDB : 1 salle de bains

Prix : 299000 €

Réf : A242828-G.HER -



Description détaillée :

SERVON SUR VILAINE un commune à 10 minutes de Rennes, 5 minutes de Chateaubourg et Chateaugiron. sur un terrain expo sud, à 500m du centre et sans vis à vis.

exemple d'une maison ,

au rdc, entrée avec placard, chambre avec salle d'eau, wc.

pièce de vie ouverte sur le jardin, cellier et un grand garage.

à l'étage, 3 chambres avec placard et salle de bains,wc

belles prestations.

'Les Maisons Rennaises' constructeur de maisons Individuelles depuis 1978 applique les règles du CCMI. Chaque projet sur-mesure fait l'objet de plans, perspectives et descriptif détaillé. Le prix indiqué inclut le terrain, la maison, les branchements, raccordements, assurances dommages ouvrage, biennale, décennale, les garanties à prix et délais convenus, les frais de notaire estimés. Hors aménagements intérieurs et extérieurs. Images non contractuelles. Le terrain a été sélectionné pour vous sous réserve de disponibilité auprès de nos partenaires fonciers. Nombreuses autres opportunités de projet maison + terrain sur tout le département. Mentions légales consultables sur notre site ou en agence.

Située à 20 km du centre de Rennes, Servon-sur-Vilaine allie qualité de vie à la campagne et proximité de la métropole bretonne. Commune située en bordure de Vilaine, elle fait partie de la Communauté de Communes du Pays de Chateaugiron et compte 3615 habitants.

La commune de Servon-sur-Vilaine s'organise autour d'un bourg central animé par de nombreux commerces et services. L'habitat est réparti au c?ur de quartiers verdoyants et en campagne. Situé entre une forêt domaniale au nord et la Vilaine au sud, le territoire servonnais est composé à 75% de paysages agricoles. Plusieurs zones d'activités économiques accueillent les entreprises.

LES MAISONS RENNAISES

8, rue Maurice Fabre
35043 RENNES
Tel : 02.99.67.87.87
E-Mail : contact@maisons-rennaises.fr

Catalogue PDF généré
par <http://www.repimmo.com>

Commune à la fois rurale et urbaine, elle se développe harmonieusement en privilégiant une qualité de vie conviviale et en offrant des services adaptés.

Annnonce visible sur <http://www.repimmo.com> sous la REF n°16179831



voir tous les détails sur ce bien http://www.repimmo.com/petite_annonces_immobiliere/16179831/maison-a_vendre-servon_sur_vilaine-35.php

Vente Maison POLIGNE (Ille et vilaine - 35)

Surface : 105 m²

Surface terrain : 406 m²

Nb pièces : 7 pièces

Chambres : 4 chambres

SDB : 1 salle de bains

Prix : 276600 €

Réf : A242924-G.HER -



Description détaillée :

a 20 minutes de rennes, proche 4 voies de nantes, Poligné, dans un cadre verdouillant.

voici un exemple d'une maison sur un terrain de plus de 400m².

au rdc, salon, séjour, cuisine ouverte, une chambre avec salle d'eau privative, wc, cellier et garage.

à l'étage, 3 chambres avec placard, salle de bains et wc

projet modulable et modifiable en fonction de vos envies et besoins.

'Les Maisons Rennaises' constructeur de maisons Individuelles depuis 1978 applique les règles du CCMI. Chaque projet sur-mesure fait l'objet de plans, perspectives et descriptif détaillé. Le prix indiqué inclut le terrain, la maison, les branchements, raccordements, assurances dommages ouvrage, biennale, décennale, les garanties à prix et délais convenus, les frais de notaire estimés. Hors aménagements intérieurs et extérieurs. Images non contractuelles. Le terrain a été sélectionné pour vous sous réserve de disponibilité auprès de nos partenaires fonciers. Nombreuses autres opportunités de projet maison + terrain sur tout le département. Mentions légales consultables sur notre site ou en agence.

Annnonce visible sur <http://www.repimmo.com> sous la REF n°16167211



voir tous les détails sur ce bien http://www.repimmo.com/petite_annonces_immobiliere/16167211/maison-a_vendre-poligne-35.php

Vente Maison BREAL-SOUS-MONTFORT (Ille et vilaine - 35)

Surface : 132 m²

Surface terrain : 709 m²

Nb pièces : 5 pièces

Chambres : 4 chambres

SDB : 1 salle de bains

Prix : 525000 €

Réf : A242923-Y.VAS -



Description détaillée :

Venez découvrir ce projet imaginé sur la commune de Bréal Sous Montfort au coeur du centre ville bénéficiant de toutes les commodités et a proximité des commerces.

Situé à 20min du centre ville de Rennes.

Maison offrant de très beaux volumes :

- 132m² de surface habitable
- Espace de vie de 50m²
- Suite parentale avec salle d'eau et dressing
- 3 chambres avec les aménagements des placards
- Mezzanine (aménageable en 5^{ème} chambre)

Equipements et décoration personnalisables.

Cette réalisation est en-cours de construction et fera l'objet d'une vente en état en futur d'achèvement.

Bien vendu par la société LMR Développement

Bréal sous Montfort est une commune d'Ille et Vilaine située à 18 km de Rennes, sur l'axe Rennes-Lorient (RN 24).

Une véritable ville à la campagne, avec plus de 5000 habitants, Bréal sous Montfort offre une quantité de services tels que les services de santé, les commerces de proximités, les écoles maternelles et élémentaires, une ludothèque, une médiathèque, un cinéma, un marché hebdomadaire...

Aussi de nombreux équipements de qualités sont à votre disposition, cinéma, complexe sportif, centre culturel de Brocéliande, dojo, terrains de football, piste d'athlétisme, terrain de base-ball, aire de moto trial, salles pour les associations...

Enfin l'activité associative de la commune est dense et variée avec plus de 70 associations culturels et sportives en passant par le théâtre, la peinture, les danses bretonnes, les chants marins ...

LES MAISONS RENNAISES
8, rue Maurice Fabre
35043 RENNES
Tel : 02.99.67.87.87
E-Mail : contact@maisons-rennaises.fr

Catalogue PDF généré
par <http://www.repimmo.com>

Côté transport, le réseau Illenoo ainsi que de nombreuses lignes régulières de bus qui desservent les collèges et lycées (Bruz, Le Rheu, Montauban de Bretagne, Montfort sur Meu, Mordelles, Rennes) sont à votre disposition. Sans oublier qu'à 10 minutes se trouve l'aéroport de Rennes / Saint-Jacques.

Annnonce visible sur <http://www.repimmo.com> sous la REF n°16152679



voir tous les détails sur ce bien http://www.repimmo.com/petite_annonces_immobiliere/16152679/maison-a_vendre-breal_sous_montfort-35.php

Vente Maison BRUZ (Ille et vilaine - 35)

Surface : 158 m²

Surface terrain : 387 m²

Nb pièces : 7 pièces

Chambres : 4 chambres

SDB : 1 salle de bains

Prix : 698000 €

Réf : A242922-B.LOM -



Description détaillée :

Découvrez ce projet imaginé sur la commune de Bruz, au c?ur du Domaine de Cicé-Blossac.

Situé à 15 minutes du centre-ville de Rennes, au c?ur d'un espace paisible et verdoyant et bénéficiant de toutes les commodités à proximité (centre commercial, cinéma,...).

Ce projet, résolument moderne, alliage de matériaux nobles (bois, zinc, aluminium), à l'écriture architecturale contemporaine et singulière, présente des caractéristiques et des prestations haut de gamme :

- 158m² de surface habitable
- Espace de vie salon - séjour - cuisine de plus de 60 m²
- Suite parentale (salle d'eau et dressing indépendant) au rez-de-chaussée
- 3 chambres à l'étage
- Mezzanine (aménageable en 5ème chambre)
- Extérieur intimiste et paysagé

Cette réalisation est en-cours de construction et fera l'objet d'une vente en état futur d'achèvement (livraison prévue au 3ème trimestre 2023).

Bien vendu par la société LMR Développement

Equipements et décoration personnalisables

Frais de Notaire inclus

Ville jeune et dynamique de plus de 17 000 habitants, Bruz est située à 10 minutes au sud de Rennes, accessible par les axes Rennes/Nantes et Rennes/Redon. Cette ville profite à la fois de la dynamique métropolitaine et d'un cadre de vie préservé à la campagne.

Aussi, elle dispose d'établissements scolaires de la maternelle au lycée ainsi que du Campus de Ker Lann qui accueille 6000 jeunes en formation.

LES MAISONS RENNAISES

8, rue Maurice Fabre
35043 RENNES
Tel : 02.99.67.87.87
E-Mail : contact@maisons-rennaises.fr

Catalogue PDF généré
par <http://www.repimmo.com>

De nombreuses lignes de bus, le réseau Illenoo et une gare SNCF sont au service des habitants.

Grâce à son patrimoine naturel, ses équipements culturels et sportifs de qualité et le dynamisme de ses 150 associations, Bruz offre un large choix d'activités à tous ses habitants .

La ville compte près de 350 entreprises industrielles et artisanales, 140 commerces variés, un des marchés les plus importants du département et le Parc des Expositions.

Annonce visible sur <http://www.repimmo.com> sous la REF n°16152678



voir tous les détails sur ce bien http://www.repimmo.com/petite_annonces_immobiliere/16152678/maison-a_vendre-bruz-35.php

Vente Maison BREAL-SOUS-MONTFORT (Ille et vilaine - 35)

Surface : 132 m2

Surface terrain : 709 m2

Nb pièces : 6 pièces

Chambres : 4 chambres

SDB : 1 salle de bains

Prix : 525000 €

Réf : A242921-Y.VAS -



Description détaillée :

Venez découvrir ce projet imaginé sur la commune de Bréal Sous Montfort au coeur du centre ville bénéficiant de toutes les commodités et a proximité des commerces.

Situé à 20min du centre ville de Rennes.

Maison offrant de très beaux volumes :

- 132m² de surface habitable
- Espace de vie de 50m²
- Suite parentale avec salle d'eau et dressing
- 3 chambres avec les aménagements des placards
- Mezzanine (aménageable en 5ème chambre)

Cette réalisation est en-cours de construction et fera l'objet d'une vente en état en futur d'achèvement.

Bien vendu par la société LMR Développement

Equipements et décoration personnalisables.

Bréal sous Montfort est une commune d'Ille et Vilaine située à 18 km de Rennes, sur l'axe Rennes-Lorient (RN 24).

Une véritable ville à la campagne, avec plus de 5000 habitants, Bréal sous Montfort offre une quantité de services tels que les services de santé, les commerces de proximités, les écoles maternelles et élémentaires, une ludothèque, une médiathèque, un cinéma, un marché hebdomadaire...

Aussi de nombreux équipements de qualités sont à votre disposition, cinéma, complexe sportif, centre culturel de Brocéliande, dojo, terrains de football, piste d'athlétisme, terrain de base-ball, aire de moto trial, salles pour les associations...

Enfin l'activité associative de la commune est dense et variée avec plus de 70 associations culturels et sportives en passant par le théâtre, la peinture, les danses bretonnes, les chants marins ...

LES MAISONS RENNAISES

8, rue Maurice Fabre
35043 RENNES
Tel : 02.99.67.87.87
E-Mail : contact@maisons-rennaises.fr

Catalogue PDF généré
par <http://www.repimmo.com>

Côté transport, le réseau Illenoo ainsi que de nombreuses lignes régulières de bus qui desservent les collèges et lycées (Bruz, Le Rheu, Montauban de Bretagne, Montfort sur Meu, Mordelles, Rennes) sont à votre disposition. Sans oublier qu'à 10 minutes se trouve l'aéroport de Rennes / Saint-Jacques.

Annnonce visible sur <http://www.repimmo.com> sous la REF n°16095540



voir tous les détails sur ce bien http://www.repimmo.com/petite_annonces_immobiliere/16095540/maison-a_vendre-breal_sous_montfort-35.php

Vente Maison BRUZ (Ille et vilaine - 35)

Surface : 158 m²

Surface terrain : 387 m²

Nb pièces : 7 pièces

Chambres : 4 chambres

SDB : 1 salle de bains

Prix : 698000 €

Réf : A242920-B.LOM -



Description détaillée :

Découvrez ce projet imaginé sur la commune de Bruz, au c?ur du Domaine de Cicé-Blossac.

Situé à 15 minutes du centre-ville de Rennes, au c?ur d'un espace paisible et verdoyant et bénéficiant de toutes les commodités à proximité (centre commercial, cinéma,...).

Ce projet, résolument moderne, alliage de matériaux nobles (bois, zinc, aluminium), à l'écriture architecturale contemporaine et singulière, présente des caractéristiques et des prestations haut de gamme :

- 158m² de surface habitable
- Espace de vie salon - séjour - cuisine de plus de 60 m²
- Suite parentale (salle d'eau et dressing indépendant) au rez-de-chaussée
- 3 chambres à l'étage
- Mezzanine (aménageable en 5ème chambre)
- Extérieur intimiste et paysagé

Equipements et décoration personnalisables

Frais de Notaire inclus

Cette réalisation est en-cours de construction et fera l'objet d'une vente en état futur d'achèvement (livraison prévue au 3ème trimestre 2023).

Bien vendu par la société LMR Développement

Ville jeune et dynamique de plus de 17 000 habitants, Bruz est située à 10 minutes au sud de Rennes, accessible par les axes Rennes/Nantes et Rennes/Redon. Cette ville profite à la fois de la dynamique métropolitaine et d'un cadre de vie préservé à la campagne.

Aussi, elle dispose d'établissements scolaires de la maternelle au lycée ainsi que du Campus de Ker Lann qui accueille 6000 jeunes en formation.

LES MAISONS RENNAISES
8, rue Maurice Fabre
35043 RENNES
Tel : 02.99.67.87.87
E-Mail : contact@maisons-rennaises.fr

Catalogue PDF généré
par <http://www.repimmo.com>

De nombreuses lignes de bus, le réseau Illenoo et une gare SNCF sont au service des habitants.
Grâce à son patrimoine naturel, ses équipements culturels et sportifs de qualité et le dynamisme de ses 150 associations, Bruz offre un large choix d'activités à tous ses habitants .
La ville compte près de 350 entreprises industrielles et artisanales, 140 commerces variés, un des marchés les plus importants du département et le Parc des Expositions.

Annonce visible sur <http://www.repimmo.com> sous la REF n°16070125



voir tous les détails sur ce bien http://www.repimmo.com/petite_annonces_immobiliere/16070125/maison-a_vendre-bruz-35.php

Vente Maison SAINT-AUBIN-DU-CORMIER (Ille et vilaine - 35)

Surface : 110 m²

Surface terrain : 423 m²

Nb pièces : 5 pièces

Chambres : 3 chambres

SDB : 1 salle de bains

Prix : 310716 €

Réf : A241516-L.MIC -



Description détaillée :

Sur un terrain offrant un bel environnement venez découvrir votre maison comprenant une pièce de vie de 45m², 4 chambres et de grandes ouvertures sur le jardin. Projet personnalisable.

Les Maisons Rennaises constructeur de maisons Individuelles depuis 1978 appliquent les règles du CCMI le prix inclut branchements, raccordements, assurances, garanties ccmi et frais de notaire.

Saint-Aubin-du-Cormier est une commune française située dans le département d'Ille-et-Vilaine en région Bretagne. Elle occupe une situation stratégique au croisement des axes Rennes/Fougères et Vitré/Saint-Malo. Disposant d'un accès direct à l'A84, elle se trouve de fait dans la couronne rennaise, à seulement 15 minutes de la capitale bretonne. Forte d'un patrimoine historique riche et varié, elle est située au c^our d'un bocage vallonné et de qualité où la nature y a toute sa place. Engagée, solidaire, jeune et familiale, Saint-Aubin-du-Cormier vous offre... l'utile et l'agréable : tout ici est mis en ?uvre pour vous faciliter le quotidien et vous laisser profiter de la vie

Annnonce visible sur <http://www.repimmo.com> sous la REF n°16061592



voir tous les détails sur ce bien http://www.repimmo.com/petite_annonces_immobiliere/16061592/maison-a_vendre-saint_aubin_du_cormier-35.php

Vente Maison SAINT-AUBIN-DU-CORMIER (Ille et vilaine - 35)

Surface : 135 m²

Surface terrain : 423 m²

Nb pièces : 6 pièces

Chambres : 4 chambres

SDB : 1 salle de bains

Prix : 403200 €

Réf : A241490-L.MIC -



Description détaillée :

Belle maison sur mesure de 4 chambres avec une pièce à vivre proche de 45 m², une suite parentale en rez de chaussé et 3 chambres à l'étage de 12 m² minimum.

Terrain de 423 m².

Les Maisons Rennaises constructeur de maisons Individuelles depuis 1978 appliquent les règles du CCMI le prix inclut branchements, raccordements, assurances, garanties ccmi et frais de notaire.

Saint-Aubin-du-Cormier est une commune française située dans le département d'Ille-et-Vilaine en région Bretagne. Elle occupe une situation stratégique au croisement des axes Rennes/Fougères et Vitré/Saint-Malo. Disposant d'un accès direct à l'A84, elle se trouve de fait dans la couronne rennaise, à seulement 15 minutes de la capitale bretonne. Forte d'un patrimoine historique riche et varié, elle est située au c?ur d'un bocage vallonné et de qualité où la nature y a toute sa place. Engagée, solidaire, jeune et familiale, Saint-Aubin-du-Cormier vous offre... l'utile et l'agréable : tout ici est mis en ?uvre pour vous faciliter le quotidien et vous laisser profiter de la vie

Annnonce visible sur <http://www.repimmo.com> sous la REF n°16061591



voir tous les détails sur ce bien http://www.repimmo.com/petite_annonces_immobiliere/16061591/maison-a_vendre-saint_aubin_du_cormier-35.php

Vente Maison CHATEAUBOURG (Ille et vilaine - 35)

Surface : 100 m²

Surface terrain : 280 m²

Nb pièces : 7 pièces

Chambres : 3 chambres

SDB : 1 salle de bains

Prix : 279600 €

Réf : A242919-G.HER -



Description détaillée :

Châteaubourg charmante commune a 15 minutes de Rennes, 15 minutes de Vitré.

proche acces 4 voies, proche gare, commerces, écoles.

sur un terrain exposé sud sur le jardin.

exemple d'une maison aux nouvelles normes thermique, écologique et économique en terme de consommation énergétique.

au rdc, tres belle piece de vie, lumineuse et fonctionnelle, cuisine avec ilot central, salon, séjour, entrée,wc, placard, garage, cellier, garage.

A l'étage 3 grandes chambres avec placard, wc, salle de bains, douche.

belles presations.

projet modulable et modifiable en fonctions de vos envies et besoins.

'Les Maisons Rennaises' constructeur de maisons Individuelles depuis 1978 applique les règles du CCMI. Chaque projet sur-mesure fait l'objet de plans, perspectives et descriptif détaillé. Le prix indiqué inclut le terrain, la maison, les branchements, raccordements, assurances dommages ouvrage, biennale, décennale, les garanties à prix et délais convenus, les frais de notaire estimés. Hors aménagements intérieurs et extérieurs. Images non contractuelles. Le terrain a été sélectionné pour vous sous réserve de disponibilité auprès de nos partenaires fonciers. Nombreuses autres opportunités de projet maison + terrain sur tout le département. Mentions légales consultables sur notre site ou en agence.

La commune de Châteaubourg est situé à l'est du département d'Ille et Vilaine, à 20 km de Rennes et 15 km de Vitré.

Elle est desservie par la voie rapide Rennes-Paris, le réseau Illenoo et possède une gare SNCF.

De nombreux commerces de proximités et services tels qu'une bibliothèque, cinéma, marché hebdomadaire, Etablissements scolaires de la maternelle au lycée, plusieurs parcs publics... sont au services des habitants.

LES MAISONS RENNAISES
8, rue Maurice Fabre
35043 RENNES
Tel : 02.99.67.87.87
E-Mail : contact@maisons-rennaises.fr

Catalogue PDF généré
par <http://www.repimmo.com>

De plus, la municipalité met à la disposition des associations des équipements sportifs et culturels: stades, terrain de tennis, terrain de tir à l'arc...

Annonce visible sur <http://www.repimmo.com> sous la REF n°16045926



voir tous les détails sur ce bien http://www.repimmo.com/petite_annonces_immobiliere/16045926/maison-a_vendre-chateaubourg-35.php

Vente Maison CHATEAUBOURG (Ille et vilaine - 35)

Surface : 100 m²

Surface terrain : 300 m²

Nb pièces : 6 pièces

Chambres : 3 chambres

SDB : 1 salle de bains

Prix : 275000 €

Réf : A242918-G.HER -



Description détaillée :

A CHATEAUBOURG, 15 minutes de Rennes, minutes de Vitré, proche gare et accès 4 voies, avec écoles, commerces. Sur un terrain bien exposer voici un exemple d'une maison.

Au rez-de-chaussée: grande pièce de vie avec cuisine ouverte, WC, garage. A l'étage: 3 belles chambres, salle de bains et douche, wc

Projet modifiable et modulable en fonctions de vos envies et besoins.

possibilité en 4 et 5 chambres.

'Les Maisons Rennaises' constructeur de maisons Individuelles depuis 1978 applique les règles du CCMI. Chaque projet sur-mesure fait l'objet de plans, perspectives et descriptif détaillé. Le prix indiqué inclut le terrain, la maison, les branchements, raccordements, assurances dommages ouvrage, biennale, décennale, les garanties à prix et délais convenus, les frais de notaire estimés. Hors aménagements intérieurs et extérieurs. Images non contractuelles. Le terrain a été sélectionné pour vous sous réserve de disponibilité auprès de nos partenaires fonciers. Nombreuses autres opportunités de projet maison + terrain sur tout le département. Mentions légales consultables sur notre site ou en agence.

La commune de Châteaubourg est situé à l'est du département d'Ille et Vilaine, à 20 km de Rennes et 15 km de Vitré. Elle est desservie par la voie rapide Rennes-Paris, le réseau Illenoo et possède une gare SNCF.

De nombreux commerces de proximités et services tels qu'une bibliothèque, cinéma, marché hebdomadaire,



voir tous les détails sur ce bien http://www.repimmo.com/petite_annonces_immobiliere/16030472/maison-a_vendre-chateaubourg-35.php

Vente Maison BOUEXIERE (Ille et vilaine - 35)

Surface : 65 m²

Surface terrain : 279 m²

Nb pièces : 4 pièces

Chambres : 2 chambres

SDB : 1 salle de bains

Prix : 219700 €

Réf : A242901-L.MIC -



Description détaillée :

Les commerces à proximité immédiate est un des nombreux atouts de cette maison de plein pied située dans le centre de La Bouëxière. Outre un emplacement de premier choix, ce bien est doté de prestations de qualité: chauffage au sol aérothermie, très bonne isolation thermique, nombreuses prises RJ 45, ... L'intérieur résolument contemporain offre une vaste pièce de vie très lumineuse grâce à ses larges baies vitrées ouvrant sur la terrasse et le jardin plein sud.

'Les Maisons Rennaises' constructeur de maisons Individuelles depuis 1978 applique les règles du CCMI. Chaque projet sur-mesure fait l'objet de plans, perspectives et descriptif détaillé. Le prix indiqué inclut le terrain, la maison, les branchements, raccordements, assurances dommages ouvrage, biennale, décennale, les garanties à prix et délais convenus, les frais de notaire estimés. Hors aménagements intérieurs et extérieurs. Images non contractuelles. Le terrain a été sélectionné pour vous sous réserve de disponibilité auprès de nos partenaires fonciers. Nombreuses autres opportunités de projet maison + terrain sur tout le département. Mentions légales consultables sur notre site ou en agence.

La Bouëxière est une commune située à 20 km de Rennes et de Vitré, elle fait partie de la Communauté de communes du Pays de Liffré et compte plus de 3800 habitants.

La commune de la Bouëxière est agréable à vivre et possède de multiples atouts, elle offre à ses habitants, de nombreux services tels qu'un supermarché, un marché hebdomadaire, plusieurs commerces de proximité, les services de santé nécessaires... Et notamment pour ses jeunes, il y a de nombreuses structures de qualité pour l'éducation

et les loisirs (Médiathèque, centre divers.



voir tous les détails sur ce bien http://www.repimmo.com/petite_annonces_immobiliere/16026846/maison-a_vendre-bouexiere-35.php

Vente Maison BOUEXIERE (Ille et vilaine - 35)

Surface : 107 m²

Surface terrain : 380 m²

Nb pièces : 6 pièces

Chambres : 4 chambres

SDB : 1 salle de bains

Prix : 269231 €

Réf : A242647-L.MIC -



Description détaillée :

Venez découvrir votre maison en centre ville, sur un terrain exposé sud, comprenant une belle pièce de vie , une chambre en rez de chaussée , 3 chambres à l'étage. Maison aux Normes RE2020

Les Maisons Rennaises constructeur de maisons Individuelles depuis 1978 applique les règles du CCMI. Chaque projet sur-mesure fait l'objet de plans, perspectives et descriptif détaillé. Le prix indiqué inclut le terrain, la maison, les branchements, raccordements, assurances dommages ouvrage, biennale, décennale, les garanties à prix et délais convenus. Hors aménagements intérieurs et extérieurs. Images non contractuelles.

Le terrain a été sélectionné pour vous sous réserve de disponibilité auprès de nos partenaires fonciers.. Mentions légales consultables sur notre site ou en agence.

La Bouëxière est une commune située à 20 km de Rennes et de Vitré, elle fait partie de la Communauté de communes du Pays de Liffré et compte plus de 3800 habitants.

La commune de la Bouëxière est agréable à vivre et possède de multiples atouts, elle offre à ses habitants, de nombreux services tels qu'un supermarché, un marché hebdomadaire, plusieurs commerces de proximité, les services de santé nécessaires... Et notamment pour ses jeunes, il y a de nombreuses structures de qualité pour l'éducation (écoles maternelles et primaires), l'accueil (accueil périscolaire, espace jeunes...) et les loisirs (Médiathèque, centre culturel, complexe sportif, stade municipal...) ainsi que plus de 60 associations diverses.

Annnonce visible sur <http://www.repimmo.com> sous la REF n°16026833



voir tous les détails sur ce bien http://www.repimmo.com/petite_annonces_immobiliere/16026833/maison-a_vendre-bouexiere-35.php

Vente Maison BOUEXIERE (Ille et vilaine - 35)

Surface : 99 m²

Surface terrain : 346 m²

Nb pièces : 6 pièces

Chambres : 4 chambres

SDB : 1 salle de bains

Prix : 263250 €

Réf : A242646-L.MIC -



Description détaillée :

Sur un terrain de 346m² en centre ville offrant un environnement calme venez découvrir votre maison comprenant une pièce de vie, 4 chambres et de grandes ouvertures sur le jardin exposé sud. Maison aux Normes RE2020.

Les Maisons Rennaises constructeur de maisons Individuelles depuis 1978 applique les règles du CCMI. Chaque projet sur-mesure fait l'objet de plans, perspectives et descriptif détaillé. Le prix indiqué inclut le terrain, la maison, les branchements, raccordements, assurances dommages ouvrage, biennale, décennale, les garanties à prix et délais convenus. Hors aménagements intérieurs et extérieurs. Images non contractuelles.

Nombreuses autres opportunités de projet maison + terrain sur tout le département. Mentions légales consultables sur notre site ou en agence.

La Bouëxière est une commune située à 20 km de Rennes et de Vitré, elle fait partie de la Communauté de communes du Pays de Liffré et compte plus de 3800 habitants.

La commune de la Bouëxière est agréable à vivre et possède de multiples atouts, elle offre à ses habitants, de nombreux services tels qu'un supermarché, un marché hebdomadaire, plusieurs commerces de proximité, les services de santé nécessaires... Et notamment pour ses jeunes, il y a de nombreuses structures de qualité pour l'éducation (écoles maternelles et primaires), l'accueil (accueil périscolaire, espace jeunes...) et les loisirs (Médiathèque, centre culturel, complexe sportif, stade municipal...) ainsi que plus de 60 associations diverses.

Annnonce visible sur <http://www.repimmo.com> sous la REF n°16026832



voir tous les détails sur ce bien http://www.repimmo.com/petite_annonces_immobiliere/16026832/maison-a_vendre-bouexiere-35.php

Vente Maison LAILLE (Ille et vilaine - 35)

Surface : 120 m2

Surface terrain : 800 m2

Nb pièces : 8 pièces

Chambres : 4 chambres

SDB : 1 salle de bains

Prix : 549000 €

Réf : A242917-G.HER -



Description détaillée :

LAILLE à 10 minutes au sud de RENNES.

Commune avec plusieurs écoles primaire, collège, Carrefour Market, plusieurs commerces.

En exclusivité un beau terrain d'environ 800m² hors lotissement, tranquille, sans vis à vis donnant sur les champs et forêts. Exposition Est, Sud et Ouest. A 5 minutes du centre.

Exemple d'une maison à étage : au rez-de-chaussée, salon, séjour, cuisine ouverte, chambre avec salle d'eau, wc, arrière cuisine et un préau.

A l'étage : trois belles chambres, mezzanine, salle de bains, wc

Maison RE 2020 avec de belles prestations, écologique et économique.

Projet modifiable et modulable en fonctions de vos envies et besoins.

'Les Maisons Rennaises' constructeur de maisons Individuelles depuis 1978 applique les règles du CCMI. Chaque projet sur-mesure fait l'objet de plans, perspectives et descriptif détaillé. Le prix indiqué inclut le terrain, la maison, les branchements, raccordements, assurances dommages ouvrage, biennale, décennale, les garanties à prix et délais convenus, les frais de notaire estimés. Hors aménagements intérieurs et extérieurs. Images non contractuelles. Le terrain a été sélectionné pour vous sous réserve de disponibilité auprès de nos partenaires fonciers. Nombreuses autres opportunités de projet maison + terrain sur tout le département. Mentions légales consultables sur notre site ou en agence.



voir tous les détails sur ce bien http://www.repimmo.com/petite_annonces_immobiliere/16015564/maison-a_vendre-laille-35.php

Vente Maison LAILLE (Ille et vilaine - 35)

Surface : 170 m²

Surface terrain : 800 m²

Nb pièces : 7 pièces

Chambres : 4 chambres

SDB : 1 salle de bains

Prix : 817000 €

Réf : A242916-G.HER -



Description détaillée :

LAILLE à 10 minutes au sud de RENNES.

Commune avec plusieurs écoles primaire, collège, Carrefour Market, plusieurs commerces.

En exclusivité un beau terrain d'environ 800m² hors lotissement, tranquille, sans vis à vis donnant sur les champs et forêts. Exposition Est, Sud et Ouest. A 5 minutes du centre.

Exemple d'une maison à étage de plus de 170m²: au rez-de-chaussée, salon, séjour, cuisine, arrière cuisine, suite parentale avec dressing, salle d'eau, wc et un double garage.

A l'étage 3 chambres, vide sur salon, salle de bains, wc.

Maison RE 2020 avec de belles prestations, écologique et économique.

Projet modifiable et modulable en fonctions de vos envies et besoins.

'Les Maisons Rennaises' constructeur de maisons Individuelles depuis 1978 applique les règles du CCMI. Chaque projet sur-mesure fait l'objet de plans, perspectives et descriptif détaillé. Le prix indiqué inclut le terrain, la maison, les branchements, raccordements, assurances dommages ouvrage, biennale, décennale, les garanties à prix et délais convenus, les frais de notaire estimés. Hors aménagements intérieurs et extérieurs. Images non contractuelles. Le terrain a été sélectionné pour vous sous réserve de disponibilité auprès de nos partenaires fonciers. Nombreuses autres opportunités de projet maison + terrain sur tout le département. Mentions légales consultables sur notre site ou en agence.



voir tous les détails sur ce bien http://www.repimmo.com/petite_annonces_immobiliere/16015563/maison-a_vendre-laille-35.php

Vente Maison LAILLE (Ille et vilaine - 35)

Surface : 134 m²

Surface terrain : 800 m²

Nb pièces : 8 pièces

Chambres : 4 chambres

SDB : 1 salle de bains

Prix : 652000 €

Réf : A242915-G.HER -



Description détaillée :

LAILLE à 10 minutes au sud de RENNES.

Commune avec plusieurs écoles primaire, collège, Carrefour Market, plusieurs commerces.

En exclusivité un beau terrain d'environ 800m² hors lotissement, tranquille, sans vis à vis donnant sur les champs et forêts. Exposition Est, Sud et Ouest. A 5 minutes du centre.

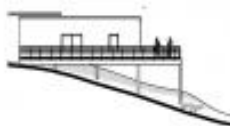
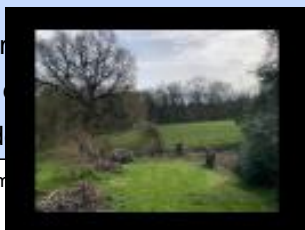
Exemple d'une maison de plain pied donnant accès à une vue magnifique.

Une suite parentale avec salle d'eau, trois belles chambres, un bureau pour télétravailler, une salle de bains, une arrière cuisine et un garage.

Maison RE 2020 avec de belles prestations, écologique et économique.

Projet modifiable et modulable en fonctions de vos envies et besoins.

'Les Maisons Rennaises' constructeur de maisons Individuelles depuis 1978 applique les règles du CCMI. Chaque projet sur-mesure fait l'objet de plans, perspectives et descriptif détaillé. Le prix indiqué inclut le terrain, la maison, les branchements, raccordements, assurances dommages ouvrage, biennale, décennale, les garanties à prix et délais convenus, les frais de notaire estimés. Hors aménagements intérieurs et extérieurs. Images non contractuelles. Le terrain a été sélectionné pour vous sous réserve de disponibilité auprès de nos partenaires fonciers. Nombreuses autres opportunités de projet maison + terrain sur tout le département. Mentions légales consultables sur notre site ou en agence.



voir tous les détails sur ce bien http://www.repimmo.com/petite_annonces_immobiliere/16015562/maison-a_vendre-laille-35.php

Vente Maison SAINT-ARMEL (Ille et vilaine - 35)

Surface : 118 m²

Surface terrain : 424 m²

Nb pièces : 6 pièces

Chambres : 4 chambres

SDB : 1 salle de bains

Prix : 399256 €

Réf : A242914-A.TRO -



Description détaillée :

Construire avec qualité, c'est l'ADN des Maisons Rennaises depuis 1978.

En Bretagne , dans Rennes Métropole au porte de Vern sur Seiche et de Rennes , la ville de Saint armel est idéale pour vivre au quotidien:

- Ecole
- Commerces de proximité
- Gare
- Transport en Commun

exemple de construction pour une maison RE 2020

- Surface habitable de 118 m²
- Performances énergétiques renforcées
- 4 chambres
- Belle pièce de vie
- Pompe à chaleur avec production chauffage et d'eau chaude
- Garage de 22 m²
- Carrelage 60X60
- Pré équipement domotique
- Enlèvement des terres compris

Terrain hors lotissement en centre ville

- De plus de 400 m²

Nous vous invitons à vous faire une idée de notre professionnalisme en consultant sur notre site internet les avis des clients déjà livrés.

'Les Maisons Rennaises' constructeur de maisons Individuelles depuis 1978 applique les règles du CCMI. Chaque projet sur-mesure fait l'objet de plans, perspectives et descriptif détaillé. Le prix indiqué inclut le terrain, la maison, les branchements, raccordements, assurances dommages ouvrage, biennale, décennale, les garanties à prix et délais convenus, les frais de notaire estimés. Hors aménagements intérieurs et extérieurs. Images non contractuelles. Le terrain a été sélectionné pour vous sous réserve de disponibilité auprès de nos partenaires fonciers.

Nombreuses autres opportunités de projet maison + terrain en lotissement et hors lotissement sur tout le département. Mentions légales consultables sur notre site ou en agence.

Saint-Armel se trouve à 15 minutes au sud de Rennes en Ille et Vilaine. Cette commune en pleine expansion compte près de 1750 habitants et fait partie de Rennes Métropole. Elle possède de nombreux commerces et services ainsi qu'une école primaire, une bibliothèque, des équipements sportifs, des professionnels de santé et une vie associative dynamique. Elle est desservie par le réseau de transport Star et par la ligne SNCF Rennes-Châteaubr

Annonce visible sur <http://www.repimmo.com> sous la REF n°16006548



voir tous les détails sur ce bien http://www.repimmo.com/petite_annonces_immobiliere/16006548/maison-a_vendre-saint_armel-35.php

Vente Maison BRUZ (Ille et vilaine - 35)

Surface : 103 m²

Surface terrain : 366 m²

Nb pièces : 5 pièces

Chambres : 2 chambres

SDB : 1 salle de bains

Prix : 409350 €

Réf : A242912-A.TRO -



Description détaillée :

Les Maisons Rennaises expert de la construction en maison individuelle en Ille et vilaine vous accompagnent dans la création de votre maison sur mesure.

Exemple pour un projet de maison avec un étage toute hauteur :

- Non mitoyenne
- Trois Chambres, quatre chambres possibles
- Belle pièce de vie lumineuse
- Garage
- Pré équipement domotique
- Grand choix de carrelage

Terrain Golf de Ciccé

- Petit lotissement privé
- 366 m²
- Viabilisé
- Exposition SUD

Vous trouverez sur cette commune de Rennes Métropole des écoles, des collèges, des lycées , des commerces de proximité, des services de santé, un tissu associatif dynamique .

Nous vous invitons à vous faire une idée de notre professionnalisme en consultant sur notre site internet les avis des clients déjà livrés.

'Les Maisons Rennaises' constructeur de maisons Individuelles depuis 1978 applique les règles du CCMI. Chaque projet sur-mesure fait l'objet de plans, perspectives et descriptif détaillé. Le prix indiqué inclut le terrain, la maison, les branchements, raccordements, assurances dommages ouvrage, biennale, décennale, les garanties à prix et délais

convenus, les frais de notaire estimés. Hors aménagements intérieurs et extérieurs. Images non contractuelles. Le terrain a été sélectionné pour vous sous réserve de disponibilité auprès de nos partenaires fonciers.

Nombreuses autres opportunités de projet maison + terrain en lotissement et hors lotissement sur tout le département.

Mentions légales consultables sur notre site ou en agence.

Ville jeune et dynamique de plus de 17 000 habitants, Bruz est située à 10 minutes au sud de Rennes, accessible par les axes Rennes/Nantes et Rennes/Redon. Cette ville profite à la fois de la dynamique métropolitaine et d'un cadre de vie préservé à la campagne.

Aussi, elle dispose d'établissements scolaires de la maternelle au lycée ainsi que du Campus de Ker Lann qui accueille 6000 jeunes en formation.

De nombreuses lignes de bus, le réseau Illenoo et une ga

Annnonce visible sur <http://www.repimmo.com> sous la REF n°15958909



voir tous les détails sur ce bien http://www.repimmo.com/petite_annonces_immobiliere/15958909/maison-a_vendre-bruz-35.php

Vente Maison PLEUMELEUC (Ille et vilaine - 35)

Surface : 95 m²

Surface terrain : 669 m²

Nb pièces : 4 pièces

Chambres : 3 chambres

SDB : 1 salle de bains

Prix : 393345 €

Réf : A242911-Y.VAS -



Description détaillée :

Venez découvrir ce beau terrain de

Annnonce visible sur <http://www.repimmo.com> sous la REF n°15958908



voir tous les détails sur ce bien http://www.repimmo.com/petite_annonces_immobiliere/15958908/maison-a_vendre-pleumeleuc-35.php

Vente Maison PLEUMELEUC (Ille et vilaine - 35)

Surface : 139 m2

Surface terrain : 669 m2

Nb pièces : 7 pièces

Chambres : 3 chambres

SDB : 1 salle de bains

Prix : 461200 €

Réf : A242910-Y.VAS -



Description détaillée :

Venez découvrir ce beau terrain de 669m² hors lotissement avec une très belle exposition Sud-Ouest en plein centre ville de la commune de Pleumeleuc proches des commerces et proche axe Rennes Saint Briec. Maison contemporaine avec de très belles prestations de 141m² offrant une belle pièce de vie de 60m² très lumineuse donnant sur la cuisine , 4 chambres dont une suite parentale, salle de bain, garage et arrière cuisine.

projet entièrement personnalisable selon vos critères.

'Les Maisons Rennaises' constructeur de maisons Individuelles depuis 1978 applique les règles du CCMI. Chaque projet sur-mesure fait l'objet de plans, perspectives et descriptif détaillé. Le prix indiqué inclut le terrain, la maison, les branchements, raccordements, assurances dommages ouvrage, biennale, décennale, les garanties à prix et délais convenus, les frais de notaire estimés. Hors aménagements intérieurs et extérieurs. Images non contractuelles. Le terrain a été sélectionné pour vous sous réserve de disponibilité auprès de nos partenaires fonciers. Nombreuses autres opportunités de projet maison + terrain sur tout le département. Mentions légales consultables sur notre site ou en agence.

Pleumeleuc est une commune située dans le département d'Ille et Vilaine, à 15 minutes de Rennes sur l'axe Rennes/Saint-Briec. D'ailleurs des liaisons avec l'agglomération rennaise sont assurées par le réseau de transport Illenoo. Elle dispose de services larges et d'équipements variés: poste, médiathèque, complexes sportifs, écoles maternelles et primaire. services médicaux et paramédicaux, de nombreuses associations, plusieurs commerces de



immo.com sous la REF n°15954275

voir tous les détails sur ce bien http://www.repimmo.com/petite_annonces_immobiliere/15954275/maison-a_vendre-pleumeleuc-35.php

Vente Maison PLEUMELEUC (Ille et vilaine - 35)

Surface : 95 m²

Surface terrain : 669 m²

Nb pièces : 5 pièces

Chambres : 3 chambres

SDB : 1 salle de bains

Prix : 393345 €

Réf : A242909-Y.VAS -



Description détaillée :

Venez découvrir ce beau terrain de 669m² hors lotissement avec une très belle exposition Sud-Ouest en plein centre ville de la commune de Pleumeleuc proches des commerces et proche axe Rennes Saint-Brieuc. Maison de plain-pied de 95m² offrant une belle pièce de vie lumineuse donnant sur la cuisine , 3 chambres dont une suite parentale, salle de bain, garage et arrière cuisine.

Projet entièrement personnalisable selon vos critères.

'Les Maisons Rennaises' constructeur de maisons Individuelles depuis 1978 applique les règles du CCMI. Chaque projet sur-mesure fait l'objet de plans, perspectives et descriptif détaillé. Le prix indiqué inclut le terrain, la maison, les branchements, raccordements, assurances dommages ouvrage, biennale, décennale, les garanties à prix et délais convenus, les frais de notaire estimés. Hors aménagements intérieurs et extérieurs. Images non contractuelles. Le terrain a été sélectionné pour vous sous réserve de disponibilité auprès de nos partenaires fonciers. Nombreuses autres opportunités de projet maison + terrain sur tout le département. Mentions légales consultables sur notre site ou en agence.

Pleumeleuc est une commune située dans le département d'Ille et Vilaine, à 15 minutes de Rennes sur l'axe Rennes/Saint-Brieuc. D'ailleurs des liaisons avec l'agglomération rennaise sont assurées par le réseau de transport Illenoo. Elle dispose de services larges et d'équipements variés: poste, médiathèque, complexes sportifs, écoles maternelles et primaire. services médicaux et paramédicaux. de nombreuses associations, plusieurs commerces de



voir tous les détails sur ce bien http://www.repimmo.com/petite_annonces_immobiliere/15954274/maison-a_vendre-pleumeleuc-35.php

Vente Maison SAINT-BRIAC-SUR-MER (Ille et vilaine - 35)

Surface : 120 m²

Surface terrain : 560 m²

Nb pièces : 6 pièces

Chambres : 4 chambres

SDB : 1 salle de bains

Prix : 770631 €

Réf : A242904-N.GLA -



Description détaillée :

Exclusivité Les Maisons Rennaises.

Elaborez votre projet de vie à Saint-Briac-sur-Mer sur notre terrain viabilisé et hors lotissement.

Cette maison de 4 chambres sera édiée sur un terrain de près de 560 m².

Evidemment elle répondra aux exigences environnementales RE2020. Les prestations seront choisies selon vos besoins et vos exigences.

Vous serez protégé par un contrat CCMI qui vous offre de nombreuses garanties telles que les garanties de livraison, de délai, de prix, de parfait achèvement et de bon fonctionnement sans oublier la garantie de Dommages-Ouvrage.

Sollicitez-nous et nous étudierons ensemble la faisabilité de votre projet.

Annonce visible sur <http://www.repimmo.com> sous la REF n°15950295



voir tous les détails sur ce bien http://www.repimmo.com/petite_annonces_immobiliere/15950295/maison-a_vendre-saint_briac_sur_mer-35.php

Vente Maison ERBREE (Ille et vilaine - 35)

Surface : 90 m²

Surface terrain : 320 m²

Nb pièces : 6 pièces

Chambres : 4 chambres

SDB : 1 salle de bains

Prix : 178100 €

Réf : A242863-G.HER -



Description détaillée :

Entre Rennes et Laval, 5 minutes de Vitré, proche de la 4 voies, a proximité des écoles et commerces, Erbrée. sur un terrain de plus de 300m².

au rdc, salon, séjour, cuisine ouverte, ch, dressing ou salle d'eau, wc.

à l'étage, 3 chambres, sdb wc.

maison évolutif, aux norme RE2020, aérothermie avec plancher chauffant au rdc, volets roulants électriques, domotique.

'Les Maisons Rennaises' constructeur de maisons Individuelles depuis 1978 applique les règles du CCMI. Chaque projet sur-mesure fait l'objet de plans, perspectives et descriptif détaillé. Le prix indiqué inclut le terrain, la maison, les branchements, raccordements, assurances dommages ouvrage, biennale, décennale, les garanties à prix et délais convenus, les frais de notaire estimés. Hors aménagements intérieurs et extérieurs. Images non contractuelles. Le terrain a été sélectionné pour vous sous réserve de disponibilité auprès de nos partenaires fonciers. Nombreuses autres opportunités de projet maison + terrain sur tout le département. Mentions légales consultables sur notre site ou en agence.

Annnonce visible sur <http://www.repimmo.com> sous la REF n°15950294



voir tous les détails sur ce bien http://www.repimmo.com/petite_annonces_immobiliere/15950294/maison-a_vendre-erbree-35.php

Vente Maison DOL-DE-BRETAGNE (Ille et vilaine - 35)

Surface : 90 m²

Surface terrain : 350 m²

Nb pièces : 4 pièces

Chambres : 3 chambres

SDB : 1 salle de bains

Prix : 224650 €

Réf : A242903-D.GIO -



Description détaillée :

Réalisez votre projet de construction sur la commune de Dol-de-Bretagne en Ille-et-Vilaine. Situé à proximité du centre et des commerces, 25 minutes de Saint-Malo.

- Maison contemporaine avec une bonne exposition
- 3 chambres
- Un grenier aménageable
- Un garage

Projet intégralement modifiable, rencontrons nous et dessinons ensemble votre maison. Le prix inclut branchements, raccordements, assurances, garanties ccmi et frais de notaire.

La ville de Dol de Bretagne se trouve au nord du département d'Ille et Vilaine à 25 km de Saint-Malo et est proche de la baie du Mont Saint-Michel.

Elle compte plus de 5500 habitants et fait partie de la catégorie des villes dites « urbaines », la ville à la campagne.

Dol de Bretagne offre de nombreux services qui facilitent la vie des familles, dans le domaine des loisirs, de la culture, de la santé et de l'éducation.

D'ailleurs, elle possède un parc important d'infrastructures sportives : terrains multisports, salles de sports, piscine, skate parc, parc de jeux pour enfants, terrain de bi-cross... Pas moins de 80 associations dynamisent la vie locale.

Annnonce visible sur <http://www.repimmo.com> sous la REF n°15941455



voir tous les détails sur ce bien http://www.repimmo.com/petite_annonces_immobiliere/15941455/maison-a_vendre-dol_de_bretagne-35.php

Vente Maison BAULON (Ille et vilaine - 35)

Surface : 96 m²

Surface terrain : 248 m²

Nb pièces : 6 pièces

Chambres : 4 chambres

SDB : 1 salle de bains

Prix : 264500 €

Réf : A242900-A.TRO -



Description détaillée :

Plus de 9000 Maisons Rennaises livrées depuis 1978.

Maison neuve RE 2020 :

- Belle pièce de vie
- Une chambre au rez de chaussée
- Salle d'eau au rez de chaussée
- Quatre chambres
- deux wc séparés
- Plancher chauffant possible
- Garage
- Menuiserie aluminium bicolore

Terrain en lotissement :

- De 248 m²
- Viabilisé
- Deux places de parkings

Nous vous invitons à vous faire une idée de notre professionnalisme en consultant sur notre site internet les avis des clients déjà livrés.

'Les Maisons Rennaises' constructeur de maisons Individuelles depuis 1978 applique les règles du CCMI. Chaque projet sur-mesure fait l'objet de plans, perspectives et descriptif détaillé. Le prix indiqué inclut le terrain, la maison, les branchements, raccordements, assurances dommages ouvrage, biennale, décennale, les garanties à prix et délais convenus, les frais de notaire estimés. Hors aménagements intérieurs et extérieurs. Images non contractuelles.

Le terrain a été sélectionné pour vous sous réserve de disponibilité auprès de nos partenaires fonciers.

LES MAISONS RENNAISES

8, rue Maurice Fabre
35043 RENNES
Tel : 02.99.67.87.87
E-Mail : contact@maisons-rennaises.fr

Catalogue PDF généré
par <http://www.repimmo.com>

Nombreuses autres opportunités de projet maison + terrain en lotissement et hors lotissement sur tout le département.
Mentions légales consultables sur notre site ou en agence.

La commune de Baulon se trouve à 25 km au sud-ouest de Rennes entre l'axe Rennes-Redon et Rennes-Ploërmel.
Elle fait partie de la communauté de communes de Guichen.

Cette commune de plus de 2000 habitants possède de nombreux services tels que commerces de proximité, écoles primaires, ludothèque, médiathèque, salle de sport, terrain de football, terrain de tennis, salle de danse, centre de loisir, plus de 30 associations, réseau de transport illenoo...

Annnonce visible sur <http://www.repimmo.com> sous la REF n°15884569



voir tous les détails sur ce bien http://www.repimmo.com/petite_annonces_immobiliere/15884569/maison-a_vendre-baulon-35.php

Vente Maison BAULON (Ille et vilaine - 35)

Surface : 90 m²

Surface terrain : 362 m²

Nb pièces : 6 pièces

Chambres : 4 chambres

SDB : 1 salle de bains

Prix : 276900 €

Réf : A242899-A.TRO -



Description détaillée :

Maison à étage

- RE 2020
- Etage tout hauteur
- 4 chambres
- Pièce à vivre de belle taille
- Carport plus cellier
- Chauffage au sol possible

Terrain de 362 M² viabilisé en lotissement.

'Les Maisons Rennaises' constructeur de maisons Individuelles depuis 1978 applique les règles du CCMI. Chaque projet sur-mesure fait l'objet de plans, perspectives et descriptif détaillé. Le prix indiqué inclut le terrain, la maison, les branchements, raccordements, assurances dommages ouvrage, biennale, décennale, les garanties à prix et délais convenus, les frais de notaire estimés. Hors aménagements intérieurs et extérieurs. Images non contractuelles. Le terrain a été sélectionné pour vous sous réserve de disponibilité auprès de nos partenaires fonciers.

Nombreuses autres opportunités de projet maison + terrain en lotissement et hors lotissement sur tout le département. Mentions légales consultables sur notre site ou en agence.

La commune de Baulon se trouve à 25 km au sud-ouest de Rennes entre l'axe Rennes-Redon et Rennes-Ploërmel. Elle fait partie de la communauté de communes de Guichen.

Cette commune de plus de 2000 habitants possède de nombreux services tels que commerces de proximité, écoles primaires, ludothèque, médiathèque, salle de sport, terrain de football, terrain de tennis, salle de danse, centre de loisir, plus de 30 associations, réseau de transport illenoo...

Annonce visible sur <http://www.repimmo.com> sous la REF n°15884568

voir tous les détails sur ce bien http://www.repimmo.com/petite_annonces_immobiliere/15884568/maison-a_vendre-baulon-35.php

Vente Maison BAULON (Ille et vilaine - 35)

Surface : 80 m²

Surface terrain : 365 m²

Nb pièces : 5 pièces

Chambres : 3 chambres

Prix : 279484 €

Réf : A242898-A.TRO -



Description détaillée :

Construire avec qualité, c'est l'ADN des Maisons Rennaises depuis 1978

Maisons de plain-pied RE 2020 :

- Trois chambres
- Garage
- Très belle pièce de vie
- WC Indépendant
- Construction traditionnelle
- Choix du chauffage
- Choix des carrelages
- Choix des faïences
- Menuiserie aluminium bicolore
- Tri des déchets de chantier

Terrains de 365 M² des travaux sont réalisés par l'aménageur :

- Viabilisation
- Bornage
- Muret technique de coffrets et boites aux lettres
- Clôtures Privée selon plan
- Aménagement des espaces collectifs

'Les Maisons Rennaises' constructeur de maisons Individuelles depuis 1978 applique les règles du CCMI. Chaque projet sur-mesure fait l'objet de plans, perspectives et descriptif détaillé. Le prix indiqué inclut le terrain, la maison, les branchements, raccordements, assurances dommages ouvrage, biennale, décennale, les garanties à prix et délais

LES MAISONS RENNAISES

8, rue Maurice Fabre
35043 RENNES
Tel : 02.99.67.87.87
E-Mail : contact@maisons-rennaises.fr

Catalogue PDF généré
par <http://www.repimmo.com>

convenus, les frais de notaire estimés. Hors aménagements intérieurs et extérieurs. Images non contractuelles. Le terrain a été sélectionné pour vous sous réserve de disponibilité auprès de nos partenaires fonciers.

Nombreuses autres opportunités de projet maison + terrain en lotissement et hors lotissement sur tout le département.

Mentions légales consultables sur notre site ou en agence.

La commune de Baulon se trouve à 25 km au sud-ouest de Rennes entre l'axe Rennes-Redon et Rennes-Ploërmel.

Elle fait partie de la communauté de communes de Guichen.

Cette commune de plus de 2000 habitants possède de nombreux services tels que commerces de proximité, écoles primaires, ludothèque, médiathèque, salle de sport, terrain de football, terrain de tennis, salle de danse, centre de loisir, plus de 30 associations, réseau de transport illenoo...

Annnonce visible sur <http://www.repimmo.com> sous la REF n°15880123



voir tous les détails sur ce bien http://www.repimmo.com/petite_annonces_immobiliere/15880123/maison-a_vendre-baulon-35.php

Vente Maison BAULON (Ille et vilaine - 35)

Surface : 87 m²

Surface terrain : 229 m²

Nb pièces : 6 pièces

Chambres : 4 chambres

SDB : 1 salle de bains

Prix : 248834 €

Réf : A242897-A.TRO -



Description détaillée :

Les Maisons Rennaises expert de la construction en maison individuelle en Ille et vilaine vous accompagnent dans la création de votre maison.

Dans le cadre du lotissement du Clos Rozay nous avons créé 5 maisons RE 2020 :

- Une maison de plain-pied
- Quatre maisons à étage de quatre chambres
- Garage ou carport avec cellier
- Construction traditionnelle
- Choix du chauffage
- Choix des carrelages
- Choix des faïences
- Menuiserie aluminium bicolore
- Tri des déchets de chantier

5 Terrains de 229 M² à 443 m² des travaux sont réalisés par l'aménageur :

- Viabilisation
- Bornage
- Muret technique de coffrets et boites aux lettres
- Clôtures Privée selon plan
- Aménagement des espaces collectifs

Prix à partir de 248834 E

'Les Maisons Rennaises' constructeur de maisons Individuelles depuis 1978 applique les règles du CCMI. Chaque projet sur-mesure fait l'objet de plans, perspectives et descriptif détaillé. Le prix indiqué inclut le terrain, la maison, les

branchements, raccordements, assurances dommages ouvrage, biennale, décennale, les garanties à prix et délais convenus, les frais de notaire estimés. Hors aménagements intérieurs et extérieurs. Images non contractuelles. Le terrain a été sélectionné pour vous sous réserve de disponibilité auprès de nos partenaires fonciers.

Nombreuses autres opportunités de projet maison + terrain en lotissement et hors lotissement sur tout le département. Mentions légales consultables sur notre site ou en agence.

La commune de Baulon se trouve à 25 km au sud-ouest de Rennes entre l'axe Rennes-Redon et Rennes-Ploërmel. Elle fait partie de la communauté de communes de Guichen.

Cette commune de plus de 2000 habitants possède de nombreux services tels que commerces de proximité, écoles primaires, ludothèque, médiathèque, salle de sport, terrain de football, terrain de tennis, salle de danse, centre de loisir, plus de 30 associations, réseau de transport illenoo...

Annonce visible sur <http://www.repimmo.com> sous la REF n°15880122



voir tous les détails sur ce bien http://www.repimmo.com/petite_annonces_immobiliere/15880122/maison-a_vendre-baulon-35.php

Vente Maison PETIT-FOUGERAY (Ille et vilaine - 35)

Surface : 75 m²

Surface terrain : 346 m²

Nb pièces : 4 pièces

Chambres : 2 chambres

Prix : 216000 €

Réf : A242894-A.TRO -



Description détaillée :

Les Maisons Rennaises expert de la construction en maison individuelle en Ille et vilaine vous accompagnent dans la création de votre maison sur mesure.

Exemple pour une maison de plain pied:

- Maison RE 2020
- Deux chambres possibilité de trois chambres
- Pièce à vivre de 41 m²
- Plancher Chauffant
- Menuiseries extérieures en aluminium
- Garage

Sur un terrain :

- De plus de 300 M²
- Viabilisé
- En lotissement

'Les Maisons Rennaises' constructeur de maisons Individuelles depuis 1978 applique les règles du CCMI. Chaque projet sur-mesure fait l'objet de plans, perspectives et descriptif détaillé. Le prix indiqué inclut le terrain, la maison, les branchements, raccordements, assurances dommages ouvrage, biennale, décennale, les garanties à prix et délais taire estimés. Hors aménagements intérieurs et extérieurs. Images non contractuelles. Le pour vous sous réserve de disponibilité auprès de nos partenaires fonciers. ortunités de projet maison + terrain en lotissement et hors lotissement sur tout le département. ables sur notre site ou en agence.



repimmo.com sous la REF n°15859771

voir tous les détails sur ce bien http://www.repimmo.com/petite_annonces_immobiliere/15859771/maison-a_vendre-petit_fougeray-35.php

Vente Maison DOL-DE-BRETAGNE (Ille et vilaine - 35)

Surface : 108 m²

Surface terrain : 350 m²

Nb pièces : 5 pièces

Chambres : 4 chambres

SDB : 1 salle de bains

Prix : 258650 €

Réf : A242892-D.GIO -



Description détaillée :

DOL DE BRETAGNE, venez découvrir votre nouvelle maison, proche des commerces, terrain de 350 m² très bien exposé, elle se compose de 4 chambres dont 1 suite parentale au rez-de-chaussée avec salle d'eau, belle pièce de vie lumineuse donnant sur la cuisine ouverte, à l'étage on trouve 3 chambres, salle de bains, wc, possibilité grenier. Garage. Projet intégralement modifiable, rencontrons nous et dessinons ensemble votre maison. Le prix inclut branchements, raccordements, assurances, garanties ccmi et frais de notaire.

La ville de Dol de Bretagne se trouve au nord du département d'Ille et Vilaine à 25 km de Saint-Malo et est proche de la baie du Mont Saint-Michel.

Elle compte plus de 5500 habitants et fait partie de la catégorie des villes dites « urbaines », la ville à la campagne.

Dol de Bretagne offre de nombreux services qui facilitent la vie des familles, dans le domaine des loisirs, de la culture, de la santé et de l'éducation.

D'ailleurs, elle possède un parc important d'infrastructures sportives : terrains multisports, salles de sports, piscine, skate parc, parc de jeux pour enfants, terrain de bi-cross... Pas moins de 80 associations dynamisent la vie locale.

Annnonce visible sur <http://www.repimmo.com> sous la REF n°15849798



voir tous les détails sur ce bien http://www.repimmo.com/petite_annonces_immobiliere/15849798/maison-a_vendre-dol_de_bretagne-35.php

Vente Maison DOL-DE-BRETAGNE (Ille et vilaine - 35)

Surface : 90 m²

Surface terrain : 350 m²

Nb pièces : 4 pièces

Chambres : 3 chambres

SDB : 1 salle de bains

Prix : 224650 €

Réf : A242891-D.GIO -



Description détaillée :

DOL DE BRETAGNE

A proximité du centre et des commerces, 25 minutes de SAINT MALO. Faites construire cette maison contemporaine qui offre 3 chambres Grenier aménageable. Garage, Bonne exposition. Projet intégralement modifiable, rencontrons nous et dessinons ensemble votre maison. Le prix inclut branchements, raccordements, assurances, garanties ccmi et frais de notaire.

La ville de Dol de Bretagne se trouve au nord du département d'Ille et Vilaine à 25 km de Saint-Malo et est proche de la baie du Mont Saint-Michel.

Elle compte plus de 5500 habitants et fait partie de la catégorie des villes dites « urbaines », la ville à la campagne.

Dol de Bretagne offre de nombreux services qui facilitent la vie des familles, dans le domaine des loisirs, de la culture, de la santé et de l'éducation.

D'ailleurs, elle possède un parc important d'infrastructures sportives : terrains multisports, salles de sports, piscine, skate parc, parc de jeux pour enfants, terrain de bi-cross... Pas moins de 80 associations dynamisent la vie locale.

Annnonce visible sur <http://www.repimmo.com> sous la REF n°15849797



voir tous les détails sur ce bien http://www.repimmo.com/petite_annonces_immobiliere/15849797/maison-a_vendre-dol_de_bretagne-35.php

Vente Maison BRUZ (Ille et vilaine - 35)

Surface : 103 m²

Surface terrain : 366 m²

Nb pièces : 5 pièces

Chambres : 2 chambres

SDB : 1 salle de bains

Prix : 409350 €

Réf : A242885-A.TRO -



Description détaillée :

Les Maisons Rennaises expert de la construction en maison individuelle en Ille et vilaine vous accompagnent dans la création de votre maison sur mesure.

Exemple pour un projet de maison avec un étage toute hauteur :

- Non mitoyenne
- Trois Chambres, quatre chambres possibles
- Belle pièce de vie lumineuse
- Garage
- Pré équipement domotique
- Grand choix de carrelage

Terrain Golf de Ciccé

- Petit lotissement privé
- 366 m²
- Viabilisé
- Exposition SUD

Vous trouverez sur cette commune de Rennes Métropole des écoles, des collèges, des lycées , des commerces de proximité, des services de santé, un tissu associatif dynamique .

Nous vous invitons à vous faire une idée de notre professionnalisme en consultant sur notre site internet les avis des clients déjà livrés.

'Les Maisons Rennaises' constructeur de maisons Individuelles depuis 1978 applique les règles du CCMI. Chaque projet sur-mesure fait l'objet de plans, perspectives et descriptif détaillé. Le prix indiqué inclut le terrain, la maison, les branchements, raccordements, assurances dommages ouvrage, biennale, décennale, les garanties à prix et délais

LES MAISONS RENNAISES

8, rue Maurice Fabre
35043 RENNES
Tel : 02.99.67.87.87
E-Mail : contact@maisons-rennaises.fr

Catalogue PDF généré
par <http://www.repimmo.com>

convenus, les frais de notaire estimés. Hors aménagements intérieurs et extérieurs. Images non contractuelles. Le terrain a été sélectionné pour vous sous réserve de disponibilité auprès de nos partenaires fonciers.

Nombreuses autres opportunités de projet maison + terrain en lotissement et hors lotissement sur tout le département.

Mentions légales consultables sur notre site ou en agence.

Ville jeune et dynamique de plus de 17 000 habitants, Bruz est située à 10 minutes au sud de Rennes, accessible par les axes Rennes/Nantes et Rennes/Redon. Cette ville profite à la fois de la dynamique métropolitaine et d'un cadre de vie préservé à la campagne.

Aussi, elle dispose d'établissements scolaires de la maternelle au lycée ainsi que du Campus de Ker Lann qui accueille 6000 jeunes en formation.

De nombreuses lignes de bus, le réseau Illenoo et une gar

Annnonce visible sur <http://www.repimmo.com> sous la REF n°15818889



voir tous les détails sur ce bien http://www.repimmo.com/petite_annonces_immobiliere/15818889/maison-a_vendre-bruz-35.php

Vente Maison BRUZ (Ille et vilaine - 35)

Surface : 74 m²

Surface terrain : 366 m²

Nb pièces : 4 pièces

Chambres : 2 chambres

Prix : 372000 €

Réf : A242886-A.TRO -



Description détaillée :

Une construction sur mesure c'est possible avec les Maisns Rennaises

Terrain situé dans un petit lotissement privé:

- 366 m²
- Exposé plein SUD

Exemple de construction pour une maison neuve

- Plain pied
- dDeux chambres troisième chambre possible
- Isolation supérieure à la norme RE 2020
- Pré équipement domotique
- Chauffage au sol possible
- Pompe à Chaleur

'Les Maisons Rennaises' constructeur de maisons Individuelles depuis 1978 applique les règles du CCMI. Chaque projet sur-mesure fait l'objet de plans, perspectives et descriptif détaillé. Le prix indiqué inclut le terrain, la maison, les branch., raccordements, assurances dommages ouvrage, biennale, décennale, les garanties à prix et délais convenus, les frais de notaire estimés. Hors aménagements int. et ext.. Images non contractuelles. Le terrain a été sélectionné pour vous sous réserve de disponibilité auprès de nos partenaires fonciers.

Nombreuses autres opportunités de projet maison + terrain en lotiss. et HL sur tout le dépt. Mentions légales consultables sur notre site ou en agence.

Ville jeune et dynamique de plus de 17 000 habitants, Bruz est située à 10 minutes au sud de Rennes, accessible par les axes Rennes/Nantes et Rennes/Redon. Cette ville profite à la fois de la dynamique métropolitaine et d'un cadre de vie préservé à la campagne.

LES MAISONS RENNAISES

8, rue Maurice Fabre
35043 RENNES
Tel : 02.99.67.87.87
E-Mail : contact@maisons-rennaises.fr

Catalogue PDF généré
par <http://www.repimmo.com>

Aussi, elle dispose d'établissements scolaires de la maternelle au lycée ainsi que du Campus de Ker Lann qui accueille 6000 jeunes en formation.

De nombreuses lignes de bus, le réseau Illenoo et une gare SNCF sont au service des habitants.

Grâce à son patrimoine naturel, ses équipements culturels et sportifs de qualité et le dynamisme de ses 150 associations, Bruz offre un large choix d'activités à tous ses habitants .

La ville compte près de 350 entreprises industrielles et artisanales, 140 commerces variés, un des marchés les plus importants du département et le Parc des Expositions.

Annnonce visible sur <http://www.repimmo.com> sous la REF n°15818888



voir tous les détails sur ce bien http://www.repimmo.com/petite_annonces_immobiliere/15818888/maison-a_vendre-bruz-35.php

Vente Maison BAIN-DE-BRETAGNE (Ille et vilaine - 35)

Surface : 107 m²

Surface terrain : 322 m²

Nb pièces : 6 pièces

Chambres : 4 chambres

SDB : 1 salle de bains

Prix : 241300 €

Réf : A242884-A.TRO -



Description détaillée :

Les Maisons Rennaises expert de la construction en maison individuelle en Ille et vilaine vous accompagnent dans la création de votre maison sur mesure.

Exemple pour un projet de maison avec un étage toute hauteur :

- Quatre chambres , possibilité cinq chambres
- Belle pièce de vie lumineuse
- Garage
- Pré équipement domotique

Terrain :

- En lotissement de 320 m²viabilisé
- Exposition SUD

Proche du centre Ville !

Vous trouverez sur cette commune du territoires de Bretagne Porte Loire Communauté une école, un collège, un lycée , des commerces de proximité, des services de santé, un tissu associatif dynamique .

Nous vous invitons à vous faire une idée de notre professionnalisme en consultant sur notre site internet les avis des clients déjà livrés.

'Les Maisons Rennaises' constructeur de maisons Individuelles depuis 1978 applique les règles du CCMI. Chaque projet sur-mesure fait l'objet de plans, perspectives et descriptif détaillé. Le prix indiqué inclut le terrain, la maison, les branchements, raccordements, assurances dommages ouvrage, biennale, décennale, les garanties à prix et délais convenus, les frais de notaire estimés. Hors aménagements intérieurs et extérieurs. Images non contractuelles. Le terrain a été sélectionné pour vous sous réserve de disponibilité auprès de nos partenaires fonciers.

Nombreuses autres opportunités de projet maison + terrain en lotissement et hors lotissement sur tout le département.

LES MAISONS RENNAISES

8, rue Maurice Fabre
35043 RENNES
Tel : 02.99.67.87.87
E-Mail : contact@maisons-rennaises.fr

Catalogue PDF généré
par <http://www.repimmo.com>

Mentions légales consultables sur notre site ou en agence.

Bain de Bretagne est une ville située sur la route des Estuaires en Ille et Vilaine, un axe routier majeur, à proximité de deux grandes agglomérations : Rennes (30 km) et Nantes (70 km).

Composée de près de 7500 habitants, Bain de Bretagne possède tous les atouts d'une ville à la campagne avec de nombreux équipements culturels, sportifs et de loisirs tels que piscine, centre nautique, terrains de sports, médiathèque, salle des fêtes, cinéma, halte-garderie, accueil de loisir...

Annnonce visible sur <http://www.repimmo.com> sous la REF n°15793930



voir tous les détails sur ce bien http://www.repimmo.com/petite_annonces_immobiliere/15793930/maison-a_vendre-bain_de_bretagne-35.php

Vente Maison ROMILLE (Ille et vilaine - 35)

Surface : 123 m²

Surface terrain : 401 m²

Nb pièces : 6 pièces

Chambres : 4 chambres

SDB : 1 salle de bains

Prix : 351200 €

Réf : A242883-Y.LAU -



Description détaillée :

Vous êtes éligible au PTZ (Prêt à taux zéro) et vous rêvez d'avoir votre maison ?

Le PTZ pour les maisons individuelles est supprimé le 31 décembre 2023, alors n'attendez plus et venez découvrir cette maison de 123 m² exposé Est Ouest, sa grande pièce à vivre ouverte sur le jardin saura vous séduire, les 4 chambres dont une suite parentale apporteront tout le confort nécessaire à votre famille. 'Les Maisons Rennaises' constructeur de maisons Individuelles depuis 1978 applique les règles du CCMI. Chaque projet sur-mesure fait l'objet de plans, perspectives et descriptif détaillé. Le prix indiqué inclut le terrain, la maison, les branchements, raccordements, assurances dommages ouvrage, biennale, décennale, les garanties à prix et délais convenus, les frais de notaire estimés. Hors aménagements intérieurs et extérieurs. Images non contractuelles. Le terrain a été sélectionné pour vous sous réserve de disponibilité auprès de nos partenaires fonciers. Nombreuses autres opportunités de projet maison + terrain sur tout le département. Mentions légales consultables sur notre site ou en agence.

Romillé est une commune de Rennes Métropole située 20 km au nord de Rennes. Elle compte plus de 3700 habitants et est desservie par les lignes de bus du réseau STAR. Elle dispose d'établissements scolaires de la maternelle au collège et soutient la vie associative en mettant à leur disposition ses nombreuses infrastructures.

Annnonce visible sur <http://www.repimmo.com> sous la REF n°15793929



voir tous les détails sur ce bien http://www.repimmo.com/petite_annonces_immobiliere/15793929/maison-a_vendre-romille-35.php

Vente Maison SAINT-MELOIR-DES-ONDES (Ille et vilaine - 35)

Surface : 117 m²

Surface terrain : 372 m²

Nb pièces : 5 pièces

Chambres : 4 chambres

SDB : 1 salle de bains

Prix : 319200 €

Réf : A242882-D.GIO -



Description détaillée :

NOUVEAU SAINT MELOIR, venez découvrir votre nouvelle maison, proche des commerces, terrain de 372m² très bien exposé, elle se compose de 4 chambres dont 1 suite parentale au rez-de-chaussée avec salle d'eau, belle pièce de vie lumineuse donnant sur la cuisine ouverte, à l'étage on trouve 3 chambres, un dressing, une mezzanine, salle de bains, wc. Garage. Projet intégralement modifiable, rencontrons nous et dessinons ensemble votre maison. Le prix inclut branchements, raccordements, assurances, garanties ccmi et frais de notaire.

Annnonce visible sur <http://www.repimmo.com> sous la REF n°15780174



voir tous les détails sur ce bien http://www.repimmo.com/petite_annonces_immobiliere/15780174/maison-a_vendre-saint_meloir_des_ondes-35.php

Vente Maison SAINT-MELOIR-DES-ONDES (Ille et vilaine - 35)

Surface : 95 m²

Surface terrain : 372 m²

Nb pièces : 4 pièces

Chambres : 3 chambres

SDB : 1 salle de bains

Prix : 284200 €

Réf : A242881-D.GIO -



Description détaillée :

NOUVEAU SAINT MELOIR, Maison contemporaine sur 372 m² de terrain. Elle bénéficie d'une bonne exposition. Séjour traversant , cuisine ouverte, 3 chambres à l'étage, salle de bains , wc. Projet intégralement modifiable, rencontrons nous et dessinons ensemble votre maison. Le prix inclut branchements, raccordements, assurances, garanties ccmi et frais de notaire.

Annnonce visible sur <http://www.repimmo.com> sous la REF n°15780173



voir tous les détails sur ce bien http://www.repimmo.com/petite_annonces_immobiliere/15780173/maison-a_vendre-saint_meloir_des_ondes-35.php

Vente Maison CHAPELLE-CHAUSSEE (Ille et vilaine - 35)

Surface : 107 m²

Surface terrain : 531 m²

Nb pièces : 6 pièces

Chambres : 4 chambres

SDB : 1 salle de bains

Prix : 309200 €

Réf : A242880-Y.LAU -



Description détaillée :

Vous êtes éligible au PTZ (Prêt à taux zéro) et vous rêvez d'avoir votre maison ?

Le PTZ pour les maisons individuelles est supprimé le 31 décembre 2023, alors n'attendez plus et venez découvrir cette maison de type 6 de 107 m², sa vaste pièce de vie exposée sud vous permettra de profiter d'un jardin ensoleillé, la suite parentale du rdc s'adresse essentiellement aux parents alors que les 3 chambres de l'étage raviront les enfants. Enfin un vaste garage offrira la possibilité de stocker plusieurs vélos et une voiture.

'Les Maisons Rennaises' constructeur de maisons Individuelles depuis 1978 applique les règles du CCMI. Chaque projet sur-mesure fait l'objet de plans, perspectives et descriptif détaillé. Le prix indiqué inclut le terrain, la maison, les branchements, raccordements, assurances dommages ouvrage, biennale, décennale, les garanties à prix et délais convenus, les frais de notaire estimés. Hors aménagements intérieurs et extérieurs. Images non contractuelles. Le terrain a été sélectionné pour vous sous réserve de disponibilité auprès de nos partenaires fonciers. Nombreuses autres opportunités de projet maison + terrain sur tout le département. Mentions légales consultables sur notre site ou en agence.

Annnonce visible sur <http://www.repimmo.com> sous la REF n°15764326



voir tous les détails sur ce bien http://www.repimmo.com/petite_annonces_immobiliere/15764326/maison-a_vendre-chapelle_chaussee-35.php

Vente Maison SAINT-BRIAC-SUR-MER (Ille et vilaine - 35)

Surface : 130 m²

Surface terrain : 450 m²

Nb pièces : 5 pièces

Chambres : 4 chambres

SDB : 1 salle de bains

Prix : 795500 €

Réf : A242879-N.GLA -



Description détaillée :

Exclusivité Les Maisons Malouines-Les Maisons Rennaises projet de 4 maisons (visuels ci-joint non contractuels) à définir ensemble sur des parcelles de 400 à 600m² (découpage en cours de bornage). Les constructions seront encadrées par un contrat de construction individuel CCMI prévoyant les garanties de délais, de prix ainsi que garanties décennales et Dommage-Ouvrage.

Environnement boisé (classé) en toute proche périphérie du bourg de Saint-Briac-sur-Mer (1,5km du centre et de la mer).

Chaque projet sera étudié individuellement avec pour objectif une harmonie architecturale qualitative.

Annnonce visible sur <http://www.repimmo.com> sous la REF n°15754942

Vente Maison SAINT-PERE (Ille et vilaine - 35)

Surface : 107 m²

Surface terrain : 263 m²

Nb pièces : 4 pièces

Chambres : 4 chambres

SDB : 1 salle de bains

Prix : 256600 €

Réf : A242775-D.GIO -



Description détaillée :

Nouveauté SAINT PERE, Maison contemporaine sur 196 m² de terrain. Elle bénéficie d'une bonne exposition. Séjour traversant , cuisine ouverte, 4 chambres dont une au rez de chaussée avec salle d'eau privative, 3 à l'étage, salle de bains , wc. Projet intégralement modifiable, rencontrons nous et dessinons ensemble votre maison. Le prix inclut branchements, raccordements, assurances, garanties ccmi et frais de notaire.

La commune de Saint-Père est situé en bord de Rance à 10 minutes de Saint-Malo, elle compte 2400 habitants. Elle dispose de quelques commerces de proximité, d'écoles maternelle et primaire, d'un centre de loisirs, d'une bibliothèque, d'une école de musique, des transports Kéolis et Illenoo et de nombreuses associations diverses.

Annnonce visible sur <http://www.repimmo.com> sous la REF n°15716564



voir tous les détails sur ce bien http://www.repimmo.com/petite_annonces_immobiliere/15716564/maison-a_vendre-saint_pere-35.php

Vente Maison CANCALE (Ille et vilaine - 35)

Surface : 100 m²

Surface terrain : 401 m²

Nb pièces : 5 pièces

Chambres : 4 chambres

SDB : 1 salle de bains

Prix : 468200 €

Réf : A242154-D.GIO -



Description détaillée :

Maison à l'architecture contemporaine, offrant une belle pièce de vie exposée Est, Ouest. 4 chambres dont une en rez de chaussée avec salle d'eau privative. Projet intégralement modulable, rencontrons nous et dessinons ensemble votre maison. Le prix inclut branchements, raccordements, assurances, garanties ccmi et frais de notaire.

Cancale est une commune française située dans le département d'Ille-et-Vilaine, en région Bretagne, joyau de la Côte d'Emeraude!

Cancale, sa baie mythique et ses délices, un incontournable de la destination Saint-Malo - Baie du Mont-Saint-Michel. Ville de caractère à l'image de ses habitants, Cancale a également su préserver : son authenticité et la richesse de ses traditions.

Carrefour international touristique, Cancale profite également de sa situation géographique au croisement des voies de communication routières, aériennes, ferroviaires à 15min de la gare de St Malo, maritimes et bus.

Venez vivre en bord de mer!

Annnonce visible sur <http://www.repimmo.com> sous la REF n°15716563



voir tous les détails sur ce bien http://www.repimmo.com/petite_annonces_immobiliere/15716563/maison-a_vendre-cancale-35.php

Vente Maison CREVIN (Ille et vilaine - 35)

Surface : 74 m²

Surface terrain : 420 m²

Nb pièces : 4 pièces

Chambres : 2 chambres

Prix : 256580 €

Réf : A242878-A.TRO -



Description détaillée :

Les Maisons Rennaises expert de la construction en maison individuelle en Ille et vilaine vous accompagnent dans la création de votre maison sur mesure.

Exemple pour un projet de plain pied avec :

- Deux chambres , possibilité trois chambres
- Belle pièce de vie lumineuse
- Garage
- Terrain hors lotissement de 420 m²viabilisé
- Exposition SUD OUEST

Proche du centre Ville !

Vous trouverez sur cette commune à cheval sur les territoires de Bretagne Porte Loire Communauté et des Vallons de Haute Bretagne , une école, un collège, des commerces de proximité, des services de santé, un tissu associatif dynamique le tout à seulement dix huit minutes de Rennes Alma.

Nous vous invitons à vous faire une idée de notre professionnalisme en consultant sur notre site internet les avis des clients déjà livrés.

'Les Maisons Rennaises' constructeur de maisons Individuelles depuis 1978 applique les règles du CCMI. Chaque projet sur-mesure fait l'objet de plans, perspectives et descriptif détaillé. Le prix indiqué inclut le terrain, la maison, les branchements, raccordements, assurances dommages ouvrage, biennale, décennale, les garanties à prix et délais convenus, les frais de notaire estimés. Hors aménagements intérieurs et extérieurs. Images non contractuelles. Le terrain a été sélectionné pour vous sous réserve de disponibilité auprès de nos partenaires fonciers.

Nombreuses autres opportunités de projet maison + terrain en lotissement et hors lotissement sur tout le département.

Mentions légales consultables sur notre site ou en agence.

LES MAISONS RENNAISES
8, rue Maurice Fabre
35043 RENNES
Tel : 02.99.67.87.87
E-Mail : contact@maisons-rennaises.fr

Catalogue PDF généré
par <http://www.repimmo.com>

Annonce visible sur <http://www.repimmo.com> sous la REF n°15702319



voir tous les détails sur ce bien http://www.repimmo.com/petite_annonces_immobiliere/15702319/maison-a_vendre-crevin-35.php

Vente Maison PLECHATEL (Ille et vilaine - 35)

Surface : 89 m²

Surface terrain : 786 m²

Nb pièces : 5 pièces

Chambres : 3 chambres

SDB : 1 salle de bains

Prix : 246875 €

Réf : A242877-A.TRO -



Description détaillée :

Une construction sur mesure c'est possible avec les Maisns Rennaises

Terrain situé dans un petit lotissement privé:

- 780 m²
- Exposé plein SUD
- Proche centre

Exemple de construction pour une maison neuve

- trois chambres quatrième chambre possible
- Isolation supérieure à la norme RE 2020
- Equipement domotique
- Chauffage au sol possible
- Pompe à Chaleur

'Les Maisons Rennaises' constructeur de maisons Individuelles depuis 1978 applique les règles du CCMI. Chaque projet sur-mesure fait l'objet de plans, perspectives et descriptif détaillé. Le prix indiqué inclut le terrain, la maison, les branch., raccordements, assurances dommages ouvrage, biennale, décennale, les garanties à prix et délais convenus, les frais de notaire estimés. Hors aménagements int. et ext.. Images non contractuelles. Le terrain a été sélectionné pour vous sous réserve de disponibilité auprès de nos partenaires fonciers.

Nombreuses autres opportunités de projet maison + terrain en lotiss. et HL sur tout le dépt. Mentions légales consultables sur notre site ou en agence.

Pléchéâtel est une commune d'Ille et Vilaine, comptant près de 2700 habitants. Tous les commerces et services nécessaires y sont présents, ainsi que des écoles maternelles et primaires,, une bibliothèque, une ludothèque, des équipements sportifs et culturels et plusieurs associations. Elle est desservie par le réseau de transport Illenoo.

LES MAISONS RENNAISES
8, rue Maurice Fabre
35043 RENNES
Tel : 02.99.67.87.87
E-Mail : contact@maisons-rennaises.fr

Catalogue PDF généré
par <http://www.repimmo.com>

Annonce visible sur <http://www.repimmo.com> sous la REF n°15678910



voir tous les détails sur ce bien http://www.repimmo.com/petite_annonces_immobiliere/15678910/maison-a_vendre-plechatel-35.php

Vente Maison ROMILLE (Ille et vilaine - 35)

Surface : 97 m²

Surface terrain : 401 m²

Nb pièces : 5 pièces

Chambres : 3 chambres

SDB : 1 salle de bains

Prix : 303705 €

Réf : A242875-Y.LAU -



Description détaillée :

Vous êtes éligible au PTZ (Prêt à taux zéro) et vous rêvez d'avoir votre maison ?

Le PTZ pour les maisons individuelles est supprimé le 31 décembre 2023, alors n'attendez plus et venez découvrir cette maison neuve de 97 m² exposé Est Ouest, sa grande pièce à vivre ouverte sur le jardin saura vous séduire, les 3 chambres apporteront tout le confort nécessaire à votre famille. 'Les Maisons Rennaises' constructeur de maisons Individuelles depuis 1978 applique les règles du CCMI. Chaque projet sur-mesure fait l'objet de plans, perspectives et descriptif détaillé. Le prix indiqué inclut le terrain, la maison, les branchements, raccordements, assurances dommages ouvrage, biennale, décennale, les garanties à prix et délais convenus, les frais de notaire estimés. Hors aménagements intérieurs et extérieurs. Images non contractuelles. Le terrain a été sélectionné pour vous sous réserve de disponibilité auprès de nos partenaires fonciers. Nombreuses autres opportunités de projet maison + terrain sur tout le département. Mentions légales consultables sur notre site ou en agence.

Romillé est une commune de Rennes Métropole située 20 km au nord de Rennes. Elle compte plus de 3700 habitants et est desservie par les lignes de bus du réseau STAR. Elle dispose d'établissements scolaires de la maternelle au collège et soutient la vie associative en mettant à leur disposition ses nombreuses infrastructures.

Annnonce visible sur <http://www.repimmo.com> sous la REF n°15664185



voir tous les détails sur ce bien http://www.repimmo.com/petite_annonces_immobiliere/15664185/maison-a_vendre-romille-35.php

Vente Maison BAIN-DE-BRETAGNE (Ille et vilaine - 35)

Surface : 91 m²

Surface terrain : 400 m²

Nb pièces : 5 pièces

Chambres : 3 chambres

SDB : 1 salle de bains

Prix : 243200 €

Réf : A242874-A.TRO -



Description détaillée :

Au coeur de Bain de Bretagne sur un terrain viabilisé bien exposé en lotissement proche des écoles et des commerces construisons votre résidence sur-mesure, exemple pour une résidence de trois ou quatre chambres avec garage , plancher chauffant, sur-isolation, RE 2020, volets roulants électriques , a définir nature des menuiseries ou taille des carrelages, nous vous proposons de dessiner et d'équiper votre maison.'Les Maisons Rennaises' constructeur de maisons Individuelles depuis 1978 applique les règles du CCMI. Chaque projet sur-mesure fait l'objet de plans, perspectives et descriptif détaillé. Le prix indiqué inclut le terrain, la maison, les branchements, raccordements, assurances dommages ouvrage, biennale, décennale, les garanties à prix et délais convenus, les frais de notaire estimés. Hors aménagements intérieurs et extérieurs. Images non contractuelles. Le terrain a été sélectionné pour vous sous réserve de disponibilité auprès de nos partenaires fonciers. Nombreuses autres opportunités de projet maison + terrain sur tout le département. Mentions légales consultables sur notre site ou en agence.

Bain de Bretagne est une ville située sur la route des Estuaires en Ille et Vilaine, un axe routier majeur, à proximité de deux grandes agglomérations : Rennes (30 km) et Nantes (70 km).

Composée de près de 7500 habitants, Bain de Bretagne possède tous les atouts d'une ville à la campagne avec de nombreux équipements culturels, sportifs et de loisirs tels que piscine, centre nautique, terrains de sports, médiathèque, salle des fêtes, cinéma, halte-garderie, accueil de loisir...

De nombreux commerces de proximités, près d'une centaine d'associations, différentes administrations et jusqu'au lycée et le réseau de transport interurbain Illenoo, participent



voir tous les détails sur ce bien http://www.repimmo.com/petite_annonces_immobiliere/15626611/maison-a_vendre-bain_de_bretagne-35.php