

**ESPACE IMMOBILIER**

**5 Quai De La Prevalaye 35000 RENNES**

**Tel : 02.99.30.55.56**

**E-Mail : [contact@espaceimmobilier-rennes.fr](mailto:contact@espaceimmobilier-rennes.fr)**

## Vente Appartement DINARD ( Ille et vilaine - 35 )

Surface : 97 m2

Nb pièces : 5 pièces

Chambres : 3 chambres

SDB : 1 salle de bains

Prix : 597400 €

Réf : MA\_0035800 -



### Description détaillée :

Au dernier étage avec ascenseur, appartement traversant d'une surface de 82 m2 à rénover . Ce bien baigné de lumière se compose : entrée avec de nombreux rangements , double réception ouvrant sur une terrasse , cuisine indépendante , 2 chambres dont une avec un balcon filant et salle de bains .

Un studio d'invités indépendant de 14,90 m2 ( 20,10 m2 au sol) avec cuisine et salle d'eau fait par un architecte de renom , bénéficie d'une vue dégagée .

Un grenier et un parking couvert complètent cet ensemble . Immeuble sécurisé avec un local vélos

Situation remarquable entre plage et commerces à pied .

Contact : 06 98 81 36 22

Copropriété : 8 lots principaux

Charges : 1735 E / an

Classe énergie : E/D

Prix : 597 400 E FAI dont honoraires 3% à la charge de l'acquéreur

Les informations sur les risques auxquels ce bien est exposé sont disponibles sur le site Géorisques : [www. georisques. gouv. fr](http://www.georisques.gouv.fr)

Annnonce visible sur <http://www.repimmo.com> sous la REF n°17349051



voir tous les détails sur ce bien [http://www.repimmo.com/petite\\_annonces\\_immobiliere/17349051/appartement-a\\_vendre-dinard-35.php](http://www.repimmo.com/petite_annonces_immobiliere/17349051/appartement-a_vendre-dinard-35.php)

## Location Maison CORPS-NUDS ( Ille et vilaine - 35 )

Surface : 97 m<sup>2</sup>

Surface terrain : 212 m<sup>2</sup>

Nb pièces : 6 pièces

Chambres : 4 chambres

SDB : 1 salle de bains

Prix : 816 €/mois

Réf : MAISON-816 -



### Description détaillée :

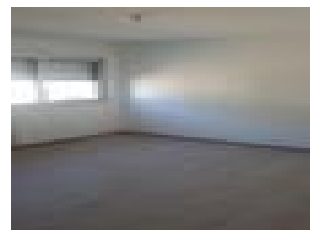
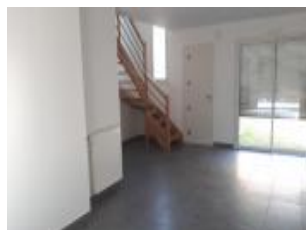
CORPS-NUDS - Maison d'une surface de 97 m<sup>2</sup> habitable proche des commodités sur un terrain de 212 m<sup>2</sup> comprenant au rez-de-chaussée, une entrée, un salon séjour donnant sur une terrasse exposé sud, une cuisine aménagée et équipée, une arrière cuisine, une salle d'eau avec wc, à l'étage 4 belles chambres avec placard, une salle de bains, un wc. un garage. Chauffage au gaz - Classe énergie : A - Disponible au 1er juin 2024 - Logement soumis au plafond de revenus de la loi PINEL.

Loyer : 816.31 E - Dépôt de garantie : 816.31 E - Honoraires d'agence : 600 E

ESPACE IMMOBILIER : 02.99.30.55.56

Les informations sur les risques auxquels ce bien est exposé sont disponibles sur le site Géorisques : [www. georisques. gov. fr](http://www.georisques.gouv.fr)

Annnonce visible sur <http://www.repimmo.com> sous la REF n°17274413



voir tous les détails sur ce bien [http://www.repimmo.com/petite\\_annonces\\_immobiliere/17274413/maison-location-corps\\_nuds-35.php](http://www.repimmo.com/petite_annonces_immobiliere/17274413/maison-location-corps_nuds-35.php)

## Location Appartement RENNES ( Ille et vilaine - 35 )

Surface : 55 m<sup>2</sup>

Nb pièces : 3 pièces

Chambres : 2 chambres

Prix : 680 €/mois

Réf : T3-680 -

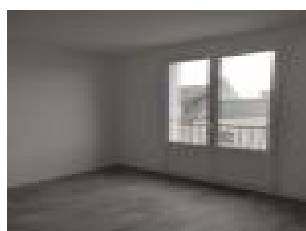
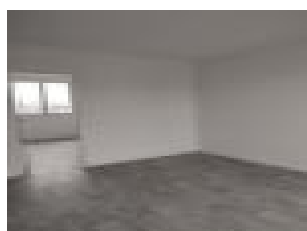


### Description détaillée :

Quartier Ste Thérèse - Dans une copropriété au calme un appartement de type T3 entièrement refait à neuf de 55 m<sup>2</sup> comprenant une entrée, une cuisine séparée, un séjour, deux chambres, une salle d'eau, un wc, un cellier, une cave et une place de parking. Disponible à la location - Classe énergie : D - Loyer 680 E charges comprises - Dépôt de garantie : 650 E - Honoraires d'agence : 650 E

ESPACE IMMOBILIER : 02.99.30.55.56

Annonce visible sur <http://www.repimmo.com> sous la REF n°17201048



voir tous les détails sur ce bien [http://www.repimmo.com/petite\\_annonces\\_immobiliere/17201048/appartement-location-rennes-35.php](http://www.repimmo.com/petite_annonces_immobiliere/17201048/appartement-location-rennes-35.php)

## Location Appartement RENNES ( Ille et vilaine - 35 )

Surface : 20 m2

Nb pièces : 1 pièce

Prix : 403 €/mois

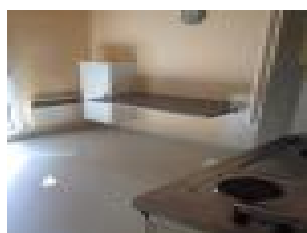
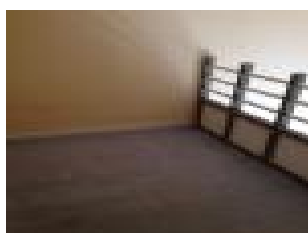
Réf : ST-0368 -



### Description détaillée :

Rennes - Quartier Patton - Proche de la ligne de bus rejoignant la fac de Villejean et de Beaulieu - Dans un petit immeuble, studio duplex de 19 m<sup>2</sup> comprenant entrée, séjour avec kitchenette équipée, mezzanine, salle d'eau avec wc, parking - Libre à la location- Loyer 403.82 E charges comprises - Dépôt de garantie : 368.82 E - Honoraires d'agence : 211,42 E - ESPACE IMMOBILIER 02.99.30.55.56

Annnonce visible sur <http://www.repimmo.com> sous la REF n°17143769



voir tous les détails sur ce bien [http://www.repimmo.com/petite\\_annonces\\_immobiliere/17143769/appartement-location-rennes-35.php](http://www.repimmo.com/petite_annonces_immobiliere/17143769/appartement-location-rennes-35.php)

## Location Appartement SAINT-JACQUES-DE-LA-LANDE ( Ille et vilaine - 35 )

Surface : 57 m<sup>2</sup>

Nb pièces : 3 pièces

Chambres : 2 chambres

SDB : 1 salle de bains

Prix : 627 €/mois

Réf : T3-580 -

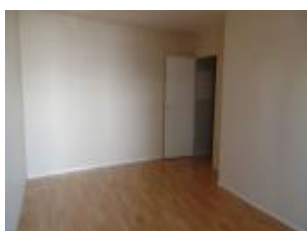
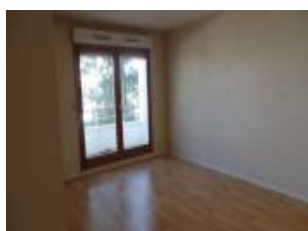


### Description détaillée :

St Jacques de la Lande - T3 de 57 m<sup>2</sup> au 1er étage d'une petite résidence proche tous commerces et écoles comprenant une entrée, une cuisine séparée, un séjour accès grand balcon, 2 chambres, une salle de bains, un wc. Une cave et un parking en s/sol - Classe énergie : C(135) - Loyer 627 E charges comprises - Honoraires d'agence : 580 E - Dépôt de garantie : 580 E

ESPACE IMMOBILIER : 02.99.30.55.56

Annnonce visible sur <http://www.repimmo.com> sous la REF n°17143768



voir tous les détails sur ce bien [http://www.repimmo.com/petite\\_annonces\\_immobiliere/17143768/appartement-location-saint\\_jacques\\_de\\_la\\_land-35.php](http://www.repimmo.com/petite_annonces_immobiliere/17143768/appartement-location-saint_jacques_de_la_land-35.php)

## Location Appartement RENNES ( Ille et vilaine - 35 )

Surface : 36 m<sup>2</sup>

Nb pièces : 2 pièces

Chambres : 1 chambre

Charges : 40 €

Prix : 506 €/mois

Réf : T2-466 -

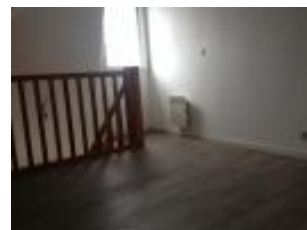
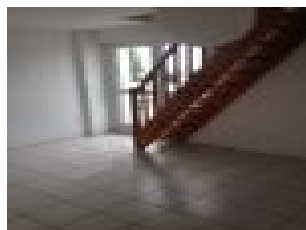
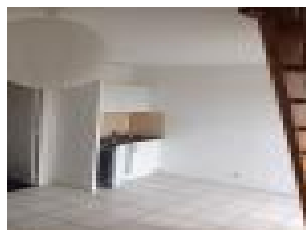
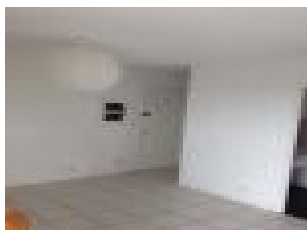


### Description détaillée :

Rennes - Proche rue de Lorient - Dans une petite résidence T2 duplex de 36 m<sup>2</sup> comprenant une entrée, un séjour avec kitchenette équipée donnant sur un balcon, une salle d'eau avec wc, à l'étage une chambre avec placard, une place de parking extérieur. Loyer 506 E charges comprises - Classe énergie : E - Libre à la location - Dépôt de garantie : 466 E - Honoraires de location : 396 E

ESPACE IMMOBILIER : 02.99.30.55.56

Annonce visible sur <http://www.repimmo.com> sous la REF n°17143767



voir tous les détails sur ce bien [http://www.repimmo.com/petite\\_annonces\\_immobiliere/17143767/appartement-location-rennes-35.php](http://www.repimmo.com/petite_annonces_immobiliere/17143767/appartement-location-rennes-35.php)

## Location Appartement RENNES ( Ille et vilaine - 35 )

Surface : 69 m2

Nb pièces : 3 pièces

Chambres : 2 chambres

Prix : 817 €/mois

Réf : T3-780 -



### Description détaillée :

Rennes - Rue de Vern - Dans une résidence au calme T3 meublé de 69 m<sup>2</sup> comprenant une entrée avec placard, une cuisine aménagée et équipée ouverte sur un salon séjour lumineux accès sur un jardinet avec terrasse exposé plein sud, 2 chambres dont une avec placard, une salle d'eau, un wc séparé, une place de parking extérieur. Proche commerces, transports et écoles. DPE : C (145) - Loyer 817 E charges comprises - Honoraires d'agence : 780 E - Dépôt de garantie : 780 E

ESPACE IMMOBILIER 02.99.86.80.61

Les informations sur les risques auxquels ce bien est exposé sont disponibles sur le site Géorisques : [www.georisques.gouv.fr](http://www.georisques.gouv.fr)

Annnonce visible sur <http://www.repimmo.com> sous la REF n°16342433



voir tous les détails sur ce bien [http://www.repimmo.com/petite\\_annonces\\_immobiliere/16342433/appartement-location-rennes-35.php](http://www.repimmo.com/petite_annonces_immobiliere/16342433/appartement-location-rennes-35.php)



## Vente Appartement DINARD ( Ille et vilaine - 35 )

Surface : 97 m<sup>2</sup>

Surface séjour : 22 m<sup>2</sup>

Nb pièces : 5 pièces

Chambres : 3 chambres

SDB : 1 salle de bains

Prix : 628300 €

Réf : MA35003 -



### Description détaillée :

Dinard Centre Ville

Appartement T4 de 82 m<sup>2</sup> Traversant avec terrasse dernier étage + Studio de 15 m<sup>2</sup> et parking

A 300 mètres de la plage de l'écluse , Appartement de 82 m<sup>2</sup> traversant de 4 pièces au dernier étage avec ascenseur .  
Ce bien comprend: entrée avec placards , salle à manger de 12 m<sup>2</sup> communiquant avec le séjour de 22 m<sup>2</sup> ouvrant sur une terrasse de 5,90 m<sup>2</sup> exposition Sud-Ouest . Cuisine indépendante , 2 chambres avec placards dont une avec balcon filant de 3,20 m<sup>2</sup> et salle de Bains au sol travertin .

Inclus dans la surface carrez un studio d'architecte de 14;90 m<sup>2</sup> ( 20,10 m<sup>2</sup> au sol ) avec accès en duplex au grenier et un parking couvert avec porte automatique complètent l'ensemble .Contact 06 98 81 36 22 .La copropriété est sécurisée par un visiophone et dispose d'un local vélos .

96 lots dont 8 lots principaux dans ce bâtiment.

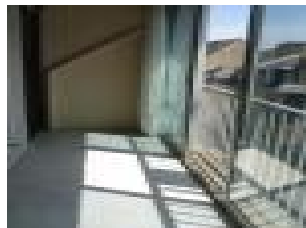
Charges copropriété : 1783 E /an

DPE : E GES : B Estimation entre 2 010E et 2 780 E

Prix : 628 300 E dont honoraires 3% à la charge de l'acquéreur.

Les informations sur les risques auxquels ce bien est exposé sont disponibles sur le site Géorisques : [www. georisques. gov. fr](http://www.georisques.gouv.fr)

Annnonce visible sur <http://www.repimmo.com> sous la REF n°16305868



voir tous les détails sur ce bien [http://www.repimmo.com/petite\\_annonces\\_immobiliere/16305868/appartement-a\\_vendre-dinard-35.php](http://www.repimmo.com/petite_annonces_immobiliere/16305868/appartement-a_vendre-dinard-35.php)

## Vente Appartement DINARD ( Ille et vilaine - 35 )

Surface : 24 m<sup>2</sup>

Nb pièces : 1 pièce

Prix : 175100 €

Réf : MA35002 -



### Description détaillée :

Dinard centre ville

Studio avec balcon filant et vue de mer .

A quelques pas de la plage de l'écluse , studio de 24,48 m<sup>2</sup> avec ascenseur comprenant: une pièce de vie de 15,84 m<sup>2</sup> ouvrant sur un balcon filant de 2,69 m<sup>2</sup>, cuisine indépendante avec balcon et salle d'eau.

Un grenier et un parking complètent l'ensemble

Ravalement de l'immeuble 2021

La copropriété est sécurisée par digicode et dispose d'un local vélos.

96 Lots dont 24 lots principaux dans ce bâtiment,

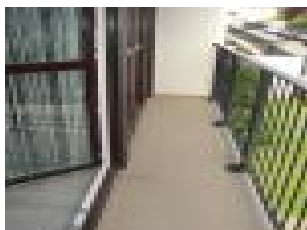
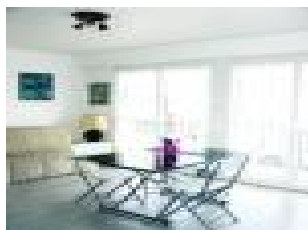
charges copropriété :443,24 E / an

DPE : D GES: B Estimation entre 400 E et 580 E par an

Contact : 06 98 81 36 22

Prix: 175 100 E dont honoraires 3% à la charge de l'acquéreur

Annnonce visible sur <http://www.repimmo.com> sous la REF n°16300136



voir tous les détails sur ce bien [http://www.repimmo.com/petite\\_annonces\\_immobiliere/16300136/appartement-a\\_vendre-dinard-35.php](http://www.repimmo.com/petite_annonces_immobiliere/16300136/appartement-a_vendre-dinard-35.php)

## Location Appartement RENNES ( Ille et vilaine - 35 )

Surface : 48 m<sup>2</sup>

Nb pièces : 2 pièces

Chambres : 1 chambre

Année de construction : 1972

Charges : 40 €

Prix : 590 €/mois

Réf : jp\_24 -



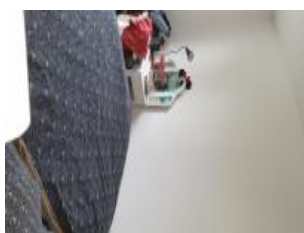
### Description détaillée :

Grand T 2 de 48 m<sup>2</sup> au 2<sup>ème</sup> étage, comprenant : entrée avec placard, beau séjour salon très lumineux, cuisine, une chambre, une salle d'eau, un wc, un grenier, chauffage et eau chaude au gaz, libre de suite. Loyer 550 E charges 40 E

Tél : 02.99.30.55.56

Les informations sur les risques auxquels ce bien est exposé sont disponibles sur le site Géorisques : [www. georisques. gouv. fr](http://www.georisques.gouv.fr)

Annonce visible sur <http://www.repimmo.com> sous la REF n°16215610



voir tous les détails sur ce bien [http://www.repimmo.com/petite\\_annonces\\_immobiliere/16215610/appartement-location-rennes-35.php](http://www.repimmo.com/petite_annonces_immobiliere/16215610/appartement-location-rennes-35.php)

## Location Appartement RENNES ( Ille et vilaine - 35 )

Surface : 35 m<sup>2</sup>

Nb pièces : 2 pièces

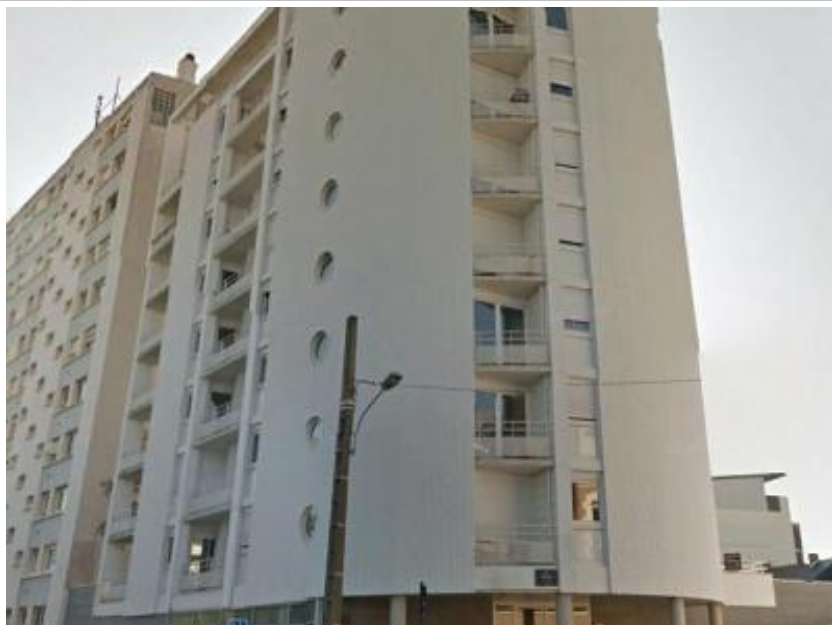
Chambres : 1 chambre

Année de construction : 1996

Charges : 45 €

Prix : 670 €/mois

Réf : st\_370 -

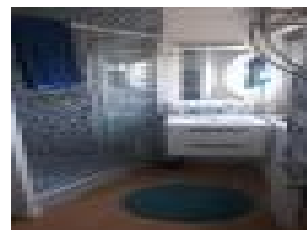


### Description détaillée :

Beau T1 Bis 35 m<sup>2</sup> meublé, proche centre ville et métro comprenant entrée avec placard, séjour avec balcon et kitchenette équipée, une chambre, salle d'eau, un wc, - Proximités centre historique, marché des lices, bus et commerces - Loyer 484 E + 47 E de charges (Entretien des communs et eau froide). Dépôt de garantie : 484 E - Honoraires d'agence : 386,10 E - ESPACE IMMOBILIER

Les informations sur les risques auxquels ce bien est exposé sont disponibles sur le site Géorisques : [www.georisques.gouv.fr](http://www.georisques.gouv.fr)

Annonce visible sur <http://www.repimmo.com> sous la REF n°16215609



voir tous les détails sur ce bien [http://www.repimmo.com/petite\\_annonces\\_immobiliere/16215609/appartement-location-rennes-35.php](http://www.repimmo.com/petite_annonces_immobiliere/16215609/appartement-location-rennes-35.php)

## Vente Appartement MONTGERMONT ( Ille et vilaine - 35 )

Surface : 64 m<sup>2</sup>

Surface séjour : 26 m<sup>2</sup>

Nb pièces : 3 pièces

Chambres : 2 chambres

SDB : 1 salle de bains

Prix : 216300 €

Réf : MA35001 -



### Description détaillée :

Montgermont centre ville

Appartement d'angle dernier étage

Proche Axe D 137 ( Rennes - Saint Malo ) et à 16 minutes de la gare TGV Rennes

Appartement d'angle de 64,30 m<sup>2</sup> double exposition au dernier étage avec ascenseur .

Il se compose : une entrée , un séjour lumineux de 25,60 m<sup>2</sup> ouvrant sur terrasse de 7,70 m<sup>2</sup> avec vue dégagée , cuisine attenante prolongée d'un office , deux chambres avec parquet ,salle de bains , toilettes invités et de nombreux rangements .

Un garage complète ce bien

Calme et verdure .Mode de vie tout à pied .

Immeuble avec digicode , interphone et local vélos.

34 lots dont 17 lots principaux

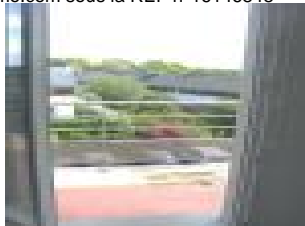
Charges copropriété /an : 1426 E/an

DPE : C GES: C Estimation d'énergie entre 700E et 1000 E par an

Contact : 06 98 81 36 22

Prix : 216 300 E dont honoraires 3% à la charge de l'acquéreur

Annnonce visible sur <http://www.repimmo.com> sous la REF n°16146848



voir tous les détails sur ce bien [http://www.repimmo.com/petite\\_annonces\\_immobiliere/16146848/appartement-a\\_vendre-montgermont-35.php](http://www.repimmo.com/petite_annonces_immobiliere/16146848/appartement-a_vendre-montgermont-35.php)

## Location Appartement RENNES ( Ille et vilaine - 35 )

Surface : 20 m2

Nb pièces : 1 pièce

Prix : 403 €/mois

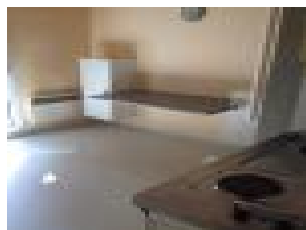
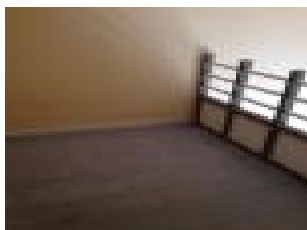
Réf : ST-368 -



### Description détaillée :

Rennes - Quartier Patton - Proche de la ligne de bus rejoignant la fac de Villejean et de Beaulieu - Dans un petit immeuble, studio duplex de 19 m<sup>2</sup> comprenant entrée, séjour avec kitchenette équipée, mezzanine, salle d'eau avec wc, parking - libre le 24/04/2023 - Loyer 403.82 E charges comprises - Dépôt de garantie : 368.82 E - Honoraires d'agence : 211,42 E - ESPACE IMMOBILIER 02.99.30.55.56

Annnonce visible sur <http://www.repimmo.com> sous la REF n°16019169



voir tous les détails sur ce bien [http://www.repimmo.com/petite\\_annonces\\_immobiliere/16019169/appartement-location-rennes-35.php](http://www.repimmo.com/petite_annonces_immobiliere/16019169/appartement-location-rennes-35.php)