

**VILLADEALE 35**  
**200 rue de St Malo 35000 RENNES**  
**Tel : 02.99.67.76.33**  
**E-Mail : [villadeale35@gmail.com](mailto:villadeale35@gmail.com)**

## Vente Maison PETIT-FOUGERAY ( Ille et vilaine - 35 )

Surface : 111 m<sup>2</sup>

Surface terrain : 336 m<sup>2</sup>

Surface séjour : 44 m<sup>2</sup>

Nb pièces : 6 pièces

Chambres : 4 chambres

Prix : 218880 €

Réf : Le\_petit\_fougeray\_D8 -



### Description détaillée :

Le Petit-Fougeray,

Agréable maison à bâtir conforme aux dernières normes RE2020 (classe A/A) Peu énergivore, elle répond aux attentes de consommation actuelles..(Photo non contractuelle)

Réalisez des économies d'énergie grâce à notre système de PAC avec plancher chauffant intégral

Chauffage au sol Basse Température au RDC et à l'étage = pas de radiateurs = gain de place important

Pompe à chaleur dernière génération.

Exemple modèle Villabossa 111m<sup>2</sup> - 4 chambres avec garage. (Photo non contractuelle)

RDC: Grande pièce de vie 44m<sup>2</sup> avec cuisine ouverte, suite parentale avec salle d'eau privative, WC séparé (en discrétion de la pièce de vie).

GARAGE : 16m<sup>2</sup>, grenier aménageable, possibilité d'agrandissement.

ÉTAGE : 3 chambres avec dressing/placards, WC séparé, grande salle de bain avec baignoire (possibilité douche ou baignoire, douche et baignoire, double vasque...)

Cloisons placostil

Le prix comprend :

La maison "prête à décorer" et son garage, le terrain viabilisé (sous réserve de disponibilité après de notre partenaire foncier) l'assurance dommage ouvrage, les frais de géomètre, les frais de notaire (estimation 10% du prix du terrain).

Non compris :

Taxes locales, taxe d'urbanisme, branchements, adaptation au sol et le chemin d'accès.

Autres terrains disponibles sur demande, autres localités, surfaces, études personnalisées, possibilité de personnalisation des plans et prestations.

Nos partenaires financiers sont à votre service pour vous proposer les meilleures offres de financement.

VILLADEALE 35  
200 rue de St Malo  
35000 RENNES  
Tel : 02.99.67.76.33  
E-Mail : villadeale35@gmail.com

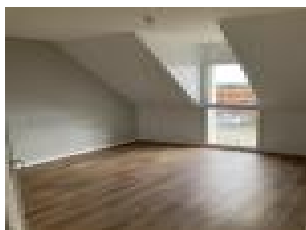
Catalogue PDF généré  
par <http://www.repimmo.com>

Terrain à bâtir viabilisé en lotissement (336m<sup>2</sup>)

(sous réserve de disponibilité auprès de notre partenaire foncier) Photos non contractuelles

Les informations sur les risques auxquels ce bien est exposé sont disponibles sur le site Géorisques

Annonce visible sur <http://www.repimmo.com> sous la REF n°16860527



voir tous les détails sur ce bien [http://www.repimmo.com/petite\\_annonces\\_immobiliere/16860527/maison-a\\_vendre-petit\\_fougeray-35.php](http://www.repimmo.com/petite_annonces_immobiliere/16860527/maison-a_vendre-petit_fougeray-35.php)

## Vente Maison CHAPELLE-CHAUSSEE SAINT-SYMPHORIEN ( Ille et vilaine - 35 )

Surface : 100 m2

Surface terrain : 220 m2

Surface séjour : 50 m2

Nb pièces : 5 pièces

Chambres : 3 chambres

Prix : 205980 €

Réf : St\_Symph\_D5278929D -



### Description détaillée :

Saint-Symphorien,

Profitez du confort d'une maison neuve, réalisez des économies de chauffage, et libérez de l'espace grâce à notre système de plancher chauffant au rdc et à l'étage

Exemple modèle Villabossa 100m<sup>2</sup> - 3 chambres avec garage. (Photo non contractuelle)

RDC: Grande pièce de vie 50m<sup>2</sup> avec cuisine ouverte, WC séparé en discrétion de la pièce de vie.

GARAGE intégré

ÉTAGE : 3 grandes chambres avec dressing/placards, WC séparé, grande salle de bain avec baignoire (possibilité douche, douche + baignoire, double vasque...)

Cloisons phoniques

Le prix comprend :

La maison "prête à décorer" et son garage, le terrain viabilisé (sous réserve de disponibilité après de notre partenaire foncier) l'assurance dommage ouvrage, les frais de géomètre, les frais de notaire (estimation 10% du prix du terrain).

Non compris :

Taxes locales, taxe d'urbanisme, branchements, adaptation au sol et le chemin d'accès.

Nombreux autres terrains disponibles sur demande, autres localités, surfaces, études personnalisées, personnalisation de plans et prestations.



offres de financement.

ur le site Géorisques

voir tous les détails sur ce bien [http://www.repimmo.com/petite\\_annonces\\_immobiliere/16860526/maison-a\\_vendre-chapelle\\_chaussee-35.php](http://www.repimmo.com/petite_annonces_immobiliere/16860526/maison-a_vendre-chapelle_chaussee-35.php)

## Vente Maison CARDROC ( Ille et vilaine - 35 )

Surface : 110 m2

Surface terrain : 404 m2

Surface séjour : 50 m2

Nb pièces : 5 pièces

Chambres : 3 chambres

Prix : 209070 €

Réf : 35190\_\_RE2020\_D13275 -



### Description détaillée :

Cardroc,

Profitez du confort d'une maison neuve, réalisez des économies de chauffage, et libérez de l'espace grâce à notre système de plancher chauffant au rdc et à l'étage

Agréable maison à bâtir conforme aux dernières normes RE2020 (classe A/A) Peu énergivore, elle répond aux attentes de consommation actuelles..(Photo non-contractuelle)

Chauffage au sol Basse Température au RDC et à l'étage

Pompe à chaleur dernière génération.

Maison 3 chambres avec garage. (Photo non contractuelle)

RDC: Grande pièce de vie 50m<sup>2</sup> très lumineuse avec grandes baies coulissantes, cuisine ouverte, WC séparé avec lave main.

GARAGE :espace de 18m<sup>2</sup>.

ÉTAGE : 3 grandes chambres avec dressing/placards, WC séparé, grande salle de bain avec baignoire (possibilité douche ou baignoire, douche + baignoire, double vasque...)

Cloisons placostil

Le prix comprend :

La maison "prête à décorer" et son garage, le terrain viabilisé (sous réserve de disponibilité après de notre partenaire foncier) l'assurance dommage ouvrage, les frais de géomètre, les frais de notaire (estimation 10% du prix du terrain).

Non compris :

Taxes locales, taxe d'urbanisme, branchements, adaptation au sol et le chemin d'accès.

Autres terrains disponibles sur demande, autres localités, surfaces, études personnalisées, possibilité de personnalisation des plans et prestations.

VILLADEALE 35  
200 rue de St Malo  
35000 RENNES  
Tel : 02.99.67.76.33  
E-Mail : villadeale35@gmail.com

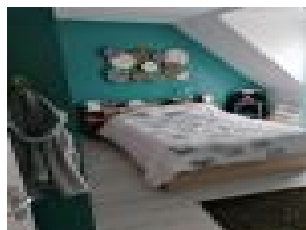
Catalogue PDF généré  
par <http://www.repimmo.com>

Nos partenaires financiers sont à votre service pour vous proposer les meilleures offres de financement.

Terrain à bâtir viabilisé sur la commune de CARDROC une superficie de 404 m<sup>2</sup>

Les informations sur les risques auxquels ce bien est exposé sont disponibles sur le site Géorisques .

Annnonce visible sur <http://www.repimmo.com> sous la REF n°16860525



voir tous les détails sur ce bien [http://www.repimmo.com/petite\\_annonces\\_immobiliere/16860525/maison-a\\_vendre-cardroc-35.php](http://www.repimmo.com/petite_annonces_immobiliere/16860525/maison-a_vendre-cardroc-35.php)



## Vente Maison MONTAUBAN-DE-BRETAGNE ( Ille et vilaine - 35 )

Surface : 90 m<sup>2</sup>

Surface terrain : 339 m<sup>2</sup>

Surface séjour : 50 m<sup>2</sup>

Nb pièces : 5 pièces

Chambres : 3 chambres

Prix : 233390 €

Réf : 35360\_Montauban\_\_D71 -



### Description détaillée :

Montauban de Bretagne,

Agréable maison à bâtir conforme aux dernières normes RE2020 (classe A/A) Peu énergivore, elle répond aux attentes de consommation actuelles..(Photo non-contractuelle)

RDC: Entrée avec rangement donnant sur grande pièce de vie 50m<sup>2</sup> cuisine ouverte. WC avec lave main.

GARAGE : Grand espace de 21m<sup>2</sup>, grenier aménageable, possibilité de sur mesure.

ÉTAGE : 3 belles chambres avec dressing/placards, WC séparé, salle de bain avec baignoire

Cloisons phoniques placostyl

Le prix comprend :

La maison "prête à décorer" et son garage, le terrain viabilisé (sous réserve de disponibilité après de notre partenaire foncier) l'assurance dommage ouvrage, les frais de géomètre, les frais de notaire (estimation 10% du prix du terrain).

Non compris :

Taxes locales, taxe d'urbanisme, branchements, adaptation au sol et le chemin d'accès.

D'autres terrains disponibles sur demande, autres localités, surfaces, nombre de chambres... Études personnalisées, personnalisation de plans et prestations.

Nos partenaires financiers sont à votre service pour vous proposer les meilleures offres de financement.

Terrain à bâtir sur la commune de MONTAUBAN DE BRETAGNE d'une superficie de 339m<sup>2</sup>



voir tous les détails sur ce bien [http://www.repimmo.com/petite\\_annonces\\_immobiliere/16880524/maison-a\\_vendre-montauban\\_de\\_bretagne-35.php](http://www.repimmo.com/petite_annonces_immobiliere/16880524/maison-a_vendre-montauban_de_bretagne-35.php)

## Vente Maison CINTRE ( Ille et vilaine - 35 )

Surface : 124 m2

Nb pièces : 6 pièces

Chambres : 4 chambres

Prix : 288765 €

Réf : 231114-105721\_D75419 -



### Description détaillée :

RE2020

Maison neuve à construire - Programme Maison et terrain (Photo non contractuelle)

Exemple modèle Villatango 124m<sup>2</sup> utiles - 4 chambres avec garage. ( 3 chambres étage + 1 chambre rdc)

RDC: Grande pièce de vie 44m<sup>2</sup> avec cuisine ouverte, suite parentale avec salle d'eau privative,  
WC séparé en discrétion de la pièce de vie.

GARAGE intégré : compris

ÉTAGE : 3 grandes chambres avec dressing/placards, WC séparé, grande salle de bain avec baignoire (possibilité douche et/ou baignoire, double vasque...)

Cloisons phoniques placostyl

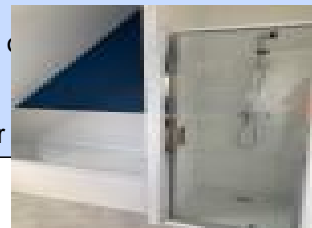
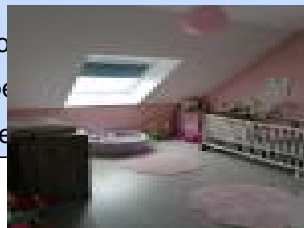
Le prix comprend :

La maison "prête à décorer" et son garage, le terrain viabilisé (sous réserve de disponibilité après de notre partenaire foncier) l'assurance dommage ouvrage, les frais de géomètre, les frais de notaire (estimation 10% du prix du terrain).

Non compris :

Taxes locales, taxe d'urbanisme, branchements, adaptation au sol et le chemin d'accès.

Nombreux autres terrains disponibles sur demande, autres localités, surfaces, études personnalisées, personnalisation de plans et prestations.



voir tous les détails sur ce bien [http://www.repimmo.com/petite\\_annonces\\_immobiliere/16860523/maison-a\\_vendre-cintre-35.php](http://www.repimmo.com/petite_annonces_immobiliere/16860523/maison-a_vendre-cintre-35.php)



## Vente Maison CINTRE ( Ille et vilaine - 35 )

Surface : 110 m2

Surface terrain : 302 m2

Surface séjour : 50 m2

Nb pièces : 5 pièces

Chambres : 3 chambres

Prix : 282580 €

Réf : 231114-115256\_D20402 -



### Description détaillée :

#### Maison et terrain

Maison 110m<sup>2</sup> 3 chambres à l'étage avec garage. (Photo non contractuelle)

Chauffage au sol intégral avec pompe à chaleur.

RDC: Grande pièce de vie 50m<sup>2</sup> avec grande cuisine ouverte, WC séparé en discrétion de la pièce de vie.

GARAGE intégré compris.

ÉTAGE : 3 grandes chambres avec dressing/placards, WC séparé, grande salle de bain avec baignoire (possibilité douche et/ou baignoire, double vasque...)

Cloisons phoniques placostyl

#### Le prix comprend :

La maison "prête à décorer" et son garage, le terrain viabilisé (sous réserve de disponibilité après de notre partenaire foncier) l'assurance dommage ouvrage, les frais de géomètre, les frais de notaire (estimation 10% du prix du terrain).

#### Non compris :

Taxes locales, taxe d'urbanisme, branchements, adaptation au sol et le chemin d'accès.

Nombreux autres terrains disponibles sur demande, autres localités, surfaces, études personnalisées, personnalisation de plans et prestations.

Nos partenaires financiers sont à votre service pour vous proposer les meilleures offres de financement.

Surface de terrain : 302 m<sup>2</sup>

Plus de photos et exposés sont disponibles sur le site Géorisques :



voir tous les détails sur ce bien [http://www.repimmo.com/petite\\_annonces\\_immobiliere/16860522/maison-a\\_vendre-cintre-35.php](http://www.repimmo.com/petite_annonces_immobiliere/16860522/maison-a_vendre-cintre-35.php)

## Vente Maison MONTERFIL ( Ille et vilaine - 35 )

Surface : 105 m2

Surface séjour : 45 m2

Nb pièces : 6 pièces

Chambres : 4 chambres

Prix : 210505 €

Réf : 35160\_D2348213D -



### Description détaillée :

#### Maison et terrain

Exemple modèle Villatango 117m<sup>2</sup> utiles - 4 chambres avec garage. (Photo non contractuelle)

RDC: Grande pièce de vie 45m<sup>2</sup> avec cuisine ouverte, suite parentale avec salle d'eau privative, WC séparé en discrétion de la pièce de vie.

GARAGE : Grand espace de 21m<sup>2</sup>, grenier aménageable, possibilité de sur mesure.

ÉTAGE : 3 grandes chambres avec dressing/placards, WC séparé, grande salle de bain avec baignoire (possibilité douche et/ou baignoire, double vasque...)

Cloisons phoniques placostyl

#### Le prix comprend :

La maison "prête à décorer" et son garage, le terrain viabilisé (sous réserve de disponibilité après de notre partenaire foncier) l'assurance dommage ouvrage, les frais de géomètre, les frais de notaire (estimation 10% du prix du terrain).

#### Non compris :

Taxes locales, taxe d'urbanisme, branchements, adaptation au sol et le chemin d'accès.

Nombreux autres terrains disponibles sur demande, autres localités, surfaces, études personnalisées, personnalisation de plans et prestations.

Nos partenaires financiers sont à votre service pour vous proposer les meilleures offres de financement.



voir tous les détails sur ce bien [http://www.repimmo.com/petite\\_annonces\\_immobiliere/16860521/maison-a\\_vendre-monterfil-35.php](http://www.repimmo.com/petite_annonces_immobiliere/16860521/maison-a_vendre-monterfil-35.php)

## Vente Maison BAUSSAINE ( Ille et vilaine - 35 )

Surface : 101 m2

Surface terrain : 418 m2

Surface séjour : 50 m2

Nb pièces : 5 pièces

Chambres : 3 chambres

Prix : 220870 €

Réf : 35190\_D7949044D -



### Description détaillée :

Agréable maison à bâtir conforme aux dernières normes RE2020 (classe A/A) Peu énergivore, elle répond aux attentes de consommation actuelles..( photo non-contractuelle)

Réalisez des économies d'énergie grâce à notre système de PAC avec plancher chauffant

Exemple modèle Villabossa 100m<sup>2</sup> - 3 chambres avec garage. (Photos non contractuelles)

RDC: Grande pièce de vie 50m<sup>2</sup> avec cuisine ouverte, WC séparé en discrétion de la pièce de vie.

GARAGE : espace de 18m<sup>2</sup>

ÉTAGE : 3 grandes chambres avec dressing/placards, WC séparé, grande salle de bain avec baignoire (possibilité douche et/ou baignoire, double vasque...)

Cloisons phoniques placostyl

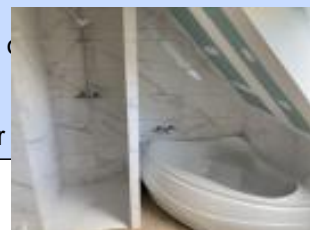
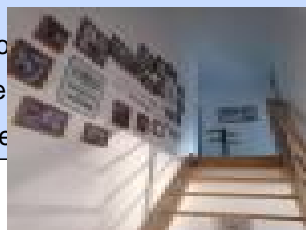
Le prix comprend :

La maison "prête à décorer" et son garage, le terrain viabilisé (sous réserve de disponibilité après de notre partenaire foncier) l'assurance dommage ouvrage, les frais de géomètre, les frais de notaire (estimation 10% du prix du terrain).

Non compris :

Taxes locales, taxe d'urbanisme, branchements, adaptation au sol et le chemin d'accès.

Nombreux autres terrains disponibles sur demande, autres localités, surfaces, études personnalisées, personnalisation de plans et prestations.



voir tous les détails sur ce bien [http://www.repimmo.com/petite\\_annonces\\_immobiliere/16880520/maison-a\\_vendre-baussaine-35.php](http://www.repimmo.com/petite_annonces_immobiliere/16880520/maison-a_vendre-baussaine-35.php)

## Vente Maison LANGAN ( Ille et vilaine - 35 )

Surface : 111 m<sup>2</sup>

Surface terrain : 442 m<sup>2</sup>

Nb pièces : 6 pièces

Chambres : 4 chambres

Prix : 241970 €

Réf : LanganRE2020\_D572812 -



### Description détaillée :

Pompe à chaleur + Chauffage au sol Basse Température au RDC et à l'étage = pas de radiateurs = gain de place important + économies

Pompe à chaleur dernière génération.

Avec étage ou plain-pied évolutive, faites construire votre maison VILLADEALE.

Exemple modèle Villabossa 111m<sup>2</sup> - 4 chambres avec garage. (Photo non contractuelle)

RDC: Grande pièce de vie 44m<sup>2</sup> avec cuisine ouverte, suite parentale avec salle d'eau privative, WC séparé (en discrétion de la pièce de vie).

GARAGE : 16m<sup>2</sup>, grenier aménageable, possibilité d'agrandissement.

ÉTAGE : 3 chambres avec dressing/placards, WC séparé, grande salle de bain avec baignoire (possibilité douche ou baignoire, douche et baignoire, double vasque..)

Cloisons placostil

Le prix comprend :

La maison "prête à décorer" et son garage, le terrain viabilisé (sous réserve de disponibilité après de notre partenaire foncier) l'assurance dommage ouvrage, les frais de géomètre, les frais de notaire (estimation 10% du prix du terrain).

Non compris :

Taxes locales, taxe d'urbanisme, branchements, adaptation au sol et le chemin d'accès.

Autres terrains disponibles sur demande, autres localités, surfaces, études personnalisées, possibilité de personnalisation des plans et prestations.

Nos partenaires financiers sont à votre service pour vous proposer les meilleures offres de financement.

Terrain à bâtir viabilisé en lotissement (442m<sup>2</sup>)

(sous réserve de disponibilité auprès de notre partenaire foncier) Photos non contractuelles

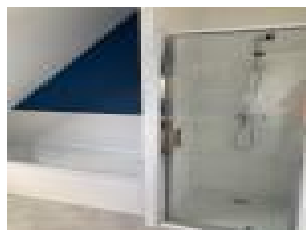


VILLADEALE 35  
200 rue de St Malo  
35000 RENNES  
Tel : 02.99.67.76.33  
E-Mail : villadeale35@gmail.com

Catalogue PDF généré  
par <http://www.repimmo.com>

Les informations sur les risques auxquels ce bien est exposé sont disponibles sur le site Géorisques

Annnonce visible sur <http://www.repimmo.com> sous la REF n°16860519



voir tous les détails sur ce bien [http://www.repimmo.com/petite\\_annonces\\_immobiliere/16860519/maison-a\\_vendre-langan-35.php](http://www.repimmo.com/petite_annonces_immobiliere/16860519/maison-a_vendre-langan-35.php)



## Vente Maison BECHEREL ( Ille et vilaine - 35 )

Surface : 100 m2

Surface terrain : 291 m2

Surface séjour : 50 m2

Nb pièces : 5 pièces

Chambres : 3 chambres

Prix : 207290 €

Réf : becherel\_D4436502D -



### Description détaillée :

Terrain à bâtir viabilisé en lotissement sur la commune de Bécherel (291m<sup>2</sup>). (sous réserve de disponibilité auprès de notre partenaire foncier)

Chauffage au sol Basse Température au RDC et à l'étage = aucun radiateur = économies et gain de place. Volet électrique et horloge de programmation.

Pompe à chaleur dernière génération.

Exemple modèle Villabossa 100m<sup>2</sup> - 3 chambres avec garage. (Photo non contractuelle)

RDC: Grande pièce de vie 50m<sup>2</sup> avec cuisine ouverte.

GARAGE : espace de 18m<sup>2</sup>

ÉTAGE : 3 grandes chambres avec dressing/placards, WC séparé, grande salle de bain avec baignoire (possibilité douche ou baignoire, douche et baignoire, double vasque...)

Cloisons placostil

Le prix comprend :

La maison "prête à décorer" et son garage, le terrain viabilisé (sous réserve de disponibilité après de notre partenaire foncier) l'assurance dommage ouvrage, les frais de géomètre, les frais de notaire (estimation 10% du prix du terrain).

Non compris :

Taxes locales. taxe d'urbanisme. branchements. adaptation au sol et le chemin d'accès.



voir tous les détails sur ce bien [http://www.repimmo.com/petite\\_annonces\\_immobiliere/16860518/maison-a\\_vendre-becherel-35.php](http://www.repimmo.com/petite_annonces_immobiliere/16860518/maison-a_vendre-becherel-35.php)

## Vente Maison CARDROC ( Ille et vilaine - 35 )

Surface : 112 m<sup>2</sup>

Surface terrain : 377 m<sup>2</sup>

Surface séjour : 41 m<sup>2</sup>

Nb pièces : 6 pièces

Chambres : 4 chambres

Prix : 224225 €

Réf : 35190\_\_RE2020\_D10546 -



### Description détaillée :

Profitez du confort d'une maison neuve, réalisez des économies de chauffage, et libérez de l'espace grâce à notre système de plancher chauffant au rdv et à l'étage

Chauffage au sol Basse Température au RDC et à l'étage

Pompe à chaleur dernière génération.

Maison 4 chambres avec garage. (Photo non contractuelle)

RDC: Grande pièce de vie 41m<sup>2</sup> très lumineuse avec grandes baies coulissantes, cuisine ouverte, suite parentale avec salle d'eau privative, WC séparé avec lave main.

GARAGE : possibilité arrière cuisine.

ÉTAGE : 3 grandes chambres avec dressing/placards, WC séparé, grande salle de bain avec baignoire (possibilité douche ou baignoire, douche + baignoire, double vasque...)

Cloisons Placostil

Le prix comprend :

La maison "prête à décorer" et son garage, le terrain viabilisé (sous réserve de disponibilité après de notre partenaire foncier) l'assurance dommage ouvrage, les frais de géomètre, les frais de notaire (estimation 10% du prix du terrain).

Non compris :

Taxes locales, taxe d'urbanisme, branchements, adaptation au sol et le chemin d'accès.

Autres terrains disponibles sur demande, autres localités, surfaces, études personnalisées, possibilité de personnalisation des plans et prestations.

Nos partenaires financiers sont à votre service pour vous proposer les meilleures offres de financement.

Terrain à bâtir viabilisé en lotissement sur la commune de CARDROC une superficie de 377 m<sup>2</sup>

Les informations sur les risques auxquels ce bien est exposé sont disponibles sur le site Géorisques .

**VILLADEALE 35**  
200 rue de St Malo  
35000 RENNES  
Tel : 02.99.67.76.33  
E-Mail : villadeale35@gmail.com

Catalogue PDF généré  
par <http://www.repimmo.com>

Annonce visible sur <http://www.repimmo.com> sous la REF n°16860517



voir tous les détails sur ce bien [http://www.repimmo.com/petite\\_annonces\\_immobiliere/16860517/maison-a\\_vendre-cardroc-35.php](http://www.repimmo.com/petite_annonces_immobiliere/16860517/maison-a_vendre-cardroc-35.php)

## Vente Maison BAULON ( Ille et vilaine - 35 )

Surface : 100 m<sup>2</sup>

Surface terrain : 415 m<sup>2</sup>

Surface séjour : 50 m<sup>2</sup>

Nb pièces : 5 pièces

Chambres : 3 chambres

Prix : 225200 €

Réf : 35580\_Baulon\_D123740 -



### Description détaillée :

Avec étage ou plain-pied évolutive, faites construire votre maison VILLADEALE.

Agréable maison à bâtir conforme aux dernières normes RE2020 (classe A/A) Peu énergivore, elle répond aux attentes de consommation actuelles.(Photo non contractuelle)

Exemple modèle Villabossa 100m<sup>2</sup> - 3 chambres avec garage. (Photo non contractuelle)

RDC: Grande pièce de vie 50m<sup>2</sup> avec cuisine ouverte, WC séparé en discrétion de la pièce de vie.

GARAGE : espace de 18m<sup>2</sup>.

ÉTAGE : 3 grandes chambres avec dressing/placards, WC séparé, grande salle de bain avec baignoire (possibilité douche, douche + baignoire, double vasque...)

Cloisons phoniques

Le prix comprend :

La maison "prête à décorer" et son garage, le terrain viabilisé (sous réserve de disponibilité après de notre partenaire foncier) l'assurance dommage ouvrage, les frais de géomètre, les frais de notaire (estimation 10% du prix du terrain).

Non compris :

Taxes locales, taxe d'urbanisme, branchements, adaptation au sol et le chemin d'accès.

Nombreux autres terrains disponibles sur demande, autres localités, surfaces, études personnalisées, personnalisation de plans et prestations.



voir tous les détails sur ce bien [http://www.repimmo.com/petite\\_annonces\\_immobiliere/16860516/maison-a\\_vendre-baulon-35.php](http://www.repimmo.com/petite_annonces_immobiliere/16860516/maison-a_vendre-baulon-35.php)



## Vente Maison PLECHATEL ( Ille et vilaine - 35 )

Surface : 100 m<sup>2</sup>

Surface terrain : 313 m<sup>2</sup>

Surface séjour : 50 m<sup>2</sup>

Nb pièces : 5 pièces

Chambres : 3 chambres

Prix : 208090 €

Réf : 221223-105330\_D89462 -



### Description détaillée :

Pléchâtel,

Maison RE2020 très économique en chauffage (classe A) : 110m<sup>2</sup>, à bâtir, 3 chambres. Cuisine ouverte sur grande et très lumineuse pièce de vie. Garage de 18 M<sup>2</sup>. A l'étage, 3 chambres très lumineuses, grande salle de bain et WC séparé. Prestations soignées, eau chaude et chauffage produits par une pompe à chaleur. Terrain de 313m<sup>2</sup> (sous réserve de disponibilité après de notre partenaire foncier)

Non soumis au DPE, plans personnalisables

Prix incluant : terrain+frais de notaire(10%)+maison+garage+frais divers liés a la construction+assurance Dommage

Ouvrage obligatoire. (photo non contractuelle)

Les informations sur les risques auxquels ce bien est exposé sont disponibles sur le site Géorisques .

Annnonce visible sur <http://www.repimmo.com> sous la REF n°16860515



voir tous les détails sur ce bien [http://www.repimmo.com/petite\\_annonces\\_immobiliere/16860515/maison-a\\_vendre-plechattel-35.php](http://www.repimmo.com/petite_annonces_immobiliere/16860515/maison-a_vendre-plechattel-35.php)



## Vente Maison BOVEL ( Ille et vilaine - 35 )

Surface : 100 m<sup>2</sup>

Surface séjour : 50 m<sup>2</sup>

Nb pièces : 5 pièces

Chambres : 3 chambres

Prix : 198070 €

Réf : Baulon\_Bovel\_D137053 -



### Description détaillée :

Agréable maison à bâtir conforme aux dernières normes RE2020 (classe A/A) Peu énergivore, elle répond aux attentes de consommation actuelles..(Photo non contractuelle)

Au RDC, Entrée avec rangement. cuisine ouverte sur grande et lumineuse pièce de vie (cuisine et séjour : 50m<sup>2</sup>). WC et garage. Grandes baies coulissantes.

A l'étage, 3 grandes chambres avec possibilité dressing sur mesure dans toutes les chambres, grande salle de bain avec baignoire, possibilité douche + baignoire + double vasque. WC séparé.

Nombreuses possibilités de personnalisation. Prestations soignées, matériaux de qualité.

Eau chaude et chauffage produits par une pompe à chaleur PLANCHER CHAUFFANT au RDC + à l'étage : gain de place important et économies d'énergie.

Prix incluant : terrain+frais de notaire (10%)+maison+garage+frais divers liés à la construction+assurance Dommage Ouvrage obligatoire. (Photo non contractuelle)

A saisir Terrain viabilisé de 491m<sup>2</sup> (sous réserve de disponibilité avec notre partenaire foncier)

Les informations sur les risques auxquels ce bien est exposé sont disponibles sur le site Géorisques .

Annnonce visible sur <http://www.repimmo.com> sous la REF n°16860514



voir tous les détails sur ce bien [http://www.repimmo.com/petite\\_annonces\\_immobiliere/16860514/maison-a\\_vendre-bovel-35.php](http://www.repimmo.com/petite_annonces_immobiliere/16860514/maison-a_vendre-bovel-35.php)

## Vente Maison PETIT-FOUGERAY ( Ille et vilaine - 35 )

Surface : 111 m<sup>2</sup>

Surface terrain : 312 m<sup>2</sup>

Surface séjour : 44 m<sup>2</sup>

Nb pièces : 7 pièces

Chambres : 4 chambres

Prix : 216230 €

Réf : RE\_2020\_D7575380D -



### Description détaillée :

Agréable maison à bâtir RE2020 (classe A/A) Peu énergivore, elle répond aux attentes de consommation actuelles..(Photo non contractuelle)

Chauffage au sol Basse Température au RDC et à l'étage = pas de radiateurs = gain de place important  
Pompe à chaleur dernière génération.

Exemple modèle Villabossa 111m<sup>2</sup> - 4 ou 5 chambres avec garage. (Photo non contractuelle)

RDC: Grande pièce de vie 44m<sup>2</sup> avec cuisine ouverte, suite parentale avec salle d'eau privative, WC séparé (en discrétion de la pièce de vie).

GARAGE : 16m<sup>2</sup>, grenier aménageable, possibilité d'agrandissement.

ÉTAGE : 3 ou 4 chambres avec dressing/placards, WC séparé, grande salle de bain avec baignoire (possibilité douche ou baignoire, douche et baignoire, double vasque...)

Cloisons placostil

Le prix comprend :

La maison "prête à décorer" et son garage, le terrain viabilisé (sous réserve de disponibilité après de notre partenaire foncier) l'assurance dommage ouvrage, les frais de géomètre, les frais de notaire (estimation 10% du prix du terrain).

Non compris :

Taxes locales, taxe d'urbanisme, branchements, adaptation au sol et le chemin d'accès.

Autres terrains disponibles sur demande, autres localités, surfaces, études personnalisées, possibilité de personnalisation des plans et prestations.

Nos partenaires financiers sont à votre service pour vous proposer les meilleures offres de financement.

Terrain à bâtir viabilisé en lotissement (312m<sup>2</sup>)

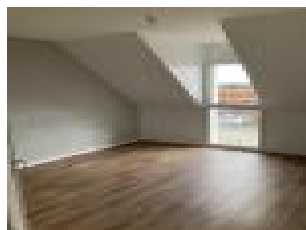
(sous réserve de disponibilité auprès de notre partenaire foncier) Photos non contractuelles

VILLADEALE 35  
200 rue de St Malo  
35000 RENNES  
Tel : 02.99.67.76.33  
E-Mail : villadeale35@gmail.com

Catalogue PDF généré  
par <http://www.repimmo.com>

Les informations sur les risques auxquels ce bien est exposé sont disponibles sur le site Géorisques

Annnonce visible sur <http://www.repimmo.com> sous la REF n°16860513



voir tous les détails sur ce bien [http://www.repimmo.com/petite\\_annonces\\_immobiliere/16860513/maison-a\\_vendre-petit\\_fougeray-35.php](http://www.repimmo.com/petite_annonces_immobiliere/16860513/maison-a_vendre-petit_fougeray-35.php)

## Vente Maison HEDE ( Ille et vilaine - 35 )

Surface : 100 m<sup>2</sup>

Surface terrain : 310 m<sup>2</sup>

Surface séjour : 50 m<sup>2</sup>

Nb pièces : 5 pièces

Chambres : 3 chambres

Prix : 224180 €

Réf : hede\_D5129777D -



### Description détaillée :

Agréable maison à bâtir conforme aux dernières normes RE2020 (classe A/A) Peu énergivore, elle répond aux attentes de consommation actuelles..(Photo non contractuelle)

Chauffage au sol Basse Température au RDC et à l'étage = pas de radiateurs = gain de place important  
Pompe à chaleur dernière génération.

Exemple modèle Villabossa - 3 chambres avec garage. (Photo non contractuelle)

RDC: Grande pièce de vie 50m<sup>2</sup> avec cuisine ouverte, WC séparé (en discrétion de la pièce de vie).

GARAGE : 16m<sup>2</sup>, possibilité d'agrandissement.

ÉTAGE : 3 chambres avec dressing/placards, WC séparé, grande salle de bain avec baignoire (possibilité douche ou baignoire, douche et baignoire, double vasque...)

Cloisons placostil

Le prix comprend :

La maison "prête à décorer" et son garage, le terrain viabilisé (sous réserve de disponibilité après de notre partenaire foncier) l'assurance dommage ouvrage, les frais de géomètre, les frais de notaire (estimation 10% du prix du terrain).

Non compris :

Taxes locales, taxe d'urbanisme, branchements, adaptation au sol et le chemin d'accès.

Autres terrains disponibles sur demande, autres localités, surfaces, études personnalisées, possibilité de personnalisation des plans et prestations.

Nos partenaires financiers sont à votre service pour vous proposer les meilleures offres de financement.

Terrain à bâtir viabilisé en lotissement (310m<sup>2</sup>)

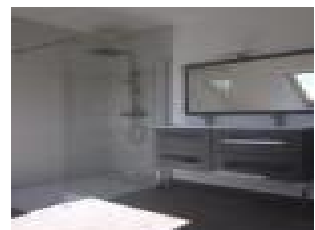
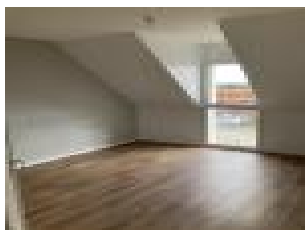
(sous réserve de disponibilité auprès de notre partenaire foncier) Photos non contractuelles

Les informations sur les risques auxquels ce bien est exposé sont disponibles sur le site Géorisques

**VILLADEALE 35**  
200 rue de St Malo  
35000 RENNES  
Tel : 02.99.67.76.33  
E-Mail : villadeale35@gmail.com

Catalogue PDF généré  
par <http://www.repimmo.com>

Annonce visible sur <http://www.repimmo.com> sous la REF n°16860512



voir tous les détails sur ce bien [http://www.repimmo.com/petite\\_annonces\\_immobiliere/16860512/maison-a\\_vendre-hede-35.php](http://www.repimmo.com/petite_annonces_immobiliere/16860512/maison-a_vendre-hede-35.php)



## Vente Maison SAINT-MAUGAN ( Ille et vilaine - 35 )

Surface : 100 m<sup>2</sup>

Surface terrain : 321 m<sup>2</sup>

Surface séjour : 50 m<sup>2</sup>

Nb pièces : 5 pièces

Chambres : 3 chambres

Prix : 189570 €

Réf : Iffendic\_D5829039D -



### Description détaillée :

Terrain à bâtir viabilisé sur la commune de Saint-Maugan (321m<sup>2</sup>) (sous réserve de disponibilité après de notre partenaire foncier)

Chauffage au sol Basse Température au RDC et à l'étage = aucun radiateur = économies et gain de place.

Pompe à chaleur dernière génération.

Exemple modèle Villabossa 100m<sup>2</sup> - 3 chambres avec garage. (Photo non contractuelle)

RDC: Grande pièce de vie 50m<sup>2</sup> avec cuisine ouverte, WC séparé en discrétion de la pièce de vie.

GARAGE : espace de 18m<sup>2</sup>.

ÉTAGE : 3 grandes chambres avec dressing/placards, WC séparé, grande salle de bain avec baignoire (possibilité douche ou baignoire, douche et baignoire, double vasque...)

Cloisons placostil

Le prix comprend :

La maison "prête à décorer" et son garage, le terrain viabilisé (sous réserve de disponibilité après de notre partenaire foncier) l'assurance dommage ouvrage, les frais de géomètre, les frais de notaire (estimation 10% du prix du terrain).

Non compris :

Taxes locales, taxe d'urbanisme, branchements, adaptation au sol et le chemin d'accès.

Autres terrains disponibles sur demande. autres localités. surfaces. études personnalisées. possibilité de



voir tous les détails sur ce bien [http://www.repimmo.com/petite\\_annonces\\_immobiliere/16860511/maison-a\\_vendre-saint\\_maugan-35.php](http://www.repimmo.com/petite_annonces_immobiliere/16860511/maison-a_vendre-saint_maugan-35.php)

## Vente Maison DINGE ( Ille et vilaine - 35 )

Surface : 111 m2

Surface terrain : 386 m2

Surface séjour : 44 m2

Nb pièces : 6 pièces

Chambres : 4 chambres

Prix : 219180 €

Réf : 35440\_RE2020\_D688994 -



### Description détaillée :

Profitez du confort d'une maison neuve, réalisez des économies de chauffage, et libérez de l'espace grâce à notre système de plancher chauffant au rdv et à l'étage

Exemple modèle Villatango 117m<sup>2</sup> - 4 chambres avec garage. (Photo non contractuelle)

RDC: Grande pièce de vie 45m<sup>2</sup> avec cuisine ouverte, suite parentale avec salle d'eau privative, WC séparé en discrétion de la pièce de vie.

GARAGE : Grand espace de 21m<sup>2</sup>, grenier aménageable, possibilité de sur mesure.

ÉTAGE : 3 grandes chambres avec dressing/placards, WC séparé, grande salle de bain avec baignoire (possibilité douche, douche + baignoire, double vasque...)

Cloisons phoniques

Le prix comprend :

La maison "prête à décorer" et son garage, le terrain viabilisé (sous réserve de disponibilité après de notre partenaire foncier) l'assurance dommage ouvrage, les frais de géomètre, les frais de notaire (estimation 10% du prix du terrain).

Non compris :

Taxes locales, taxe d'urbanisme, branchements, l'adaptation au sol et le chemin d'accès.

Nombreux autres terrains disponibles sur demande, autres localités, surfaces, études personnalisées, personnalisation de plans et prestations.

Nos partenaires financiers sont à votre service pour vous proposer les meilleures offres de financement.

Terrain à bâtir exposé SUD sur la commune de DINGE d'une superficie de 386m<sup>2</sup> (sous réserve de disponibilité auprès de nos partenaires fonciers)

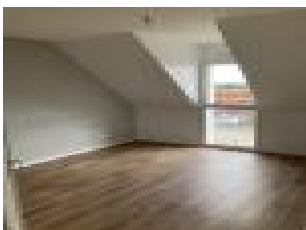
Renseignez-vous !

Les informations sur les risques auxquels ce bien est exposé sont disponibles sur le site Géorisques

**VILLADEALE 35**  
200 rue de St Malo  
35000 RENNES  
Tel : 02.99.67.76.33  
E-Mail : villadeale35@gmail.com

Catalogue PDF généré  
par <http://www.repimmo.com>

Annonce visible sur <http://www.repimmo.com> sous la REF n°16860510



voir tous les détails sur ce bien [http://www.repimmo.com/petite\\_annonces\\_immobiliere/16860510/maison-a\\_vendre-dinge-35.php](http://www.repimmo.com/petite_annonces_immobiliere/16860510/maison-a_vendre-dinge-35.php)

## Vente Maison LOHEAC ( Ille et vilaine - 35 )

Surface : 105 m2

Surface terrain : 592 m2

Surface séjour : 45 m2

Nb pièces : 6 pièces

Chambres : 4 chambres

Prix : 215770 €

Réf : Maison\_neuve\_D716511 -



### Description détaillée :

Agréable maison à bâtir conforme aux dernières normes RE2020 (classe A/A) Peu énergivore, elle répond aux attentes de consommation actuelles..(Photo non-contractuelle)

Chauffage au sol Basse Température au RDC et à l'étage = pas de radiateurs = économies.

Pompe à chaleur dernière génération.

Avec étage ou plain-pied évolutive, faites construire votre maison VILLADEALE.

Exemple modèle Villatango 117m<sup>2</sup> - 4 chambres avec garage. (Photo non contractuelle)

RDC: Grande pièce de vie 45m<sup>2</sup> avec cuisine ouverte, suite parentale avec salle d'eau privative, WC séparé en discrétion de la pièce de vie.

GARAGE : Grand espace de 21m<sup>2</sup>, grenier aménageable, possibilité d'agrandissement.

ÉTAGE : 3 grandes chambres avec dressing/placards, WC séparé, grande salle de bain avec baignoire (possibilité douche ou baignoire, douche et baignoire, double vasque...)

Cloisons placostil

Le prix comprend :

La maison "prête à décorer" et son garage, le terrain viabilisé (sous réserve de disponibilité après de notre partenaire foncier) l'assurance dommage ouvrage, les frais de géomètre, les frais de notaire (estimation 10% du prix du terrain).

Non compris :

Taxes locales, taxe d'urbanisme, branchements, adaptation au sol et le chemin d'accès.

Autres terrains disponibles sur demande, autres localités, surfaces, études personnalisées, possibilité de personnalisation des plans et prestations.

Nos partenaires financiers sont à votre service pour vous proposer les meilleures offres de financement.

Terrain à bâtir viabilisé en lotissement sur la commune de Lohéac (592m<sup>2</sup>) (sous réserve de disponibilité auprès de

VILLADEALE 35  
200 rue de St Malo  
35000 RENNES  
Tel : 02.99.67.76.33  
E-Mail : villadeale35@gmail.com

Catalogue PDF généré  
par <http://www.repimmo.com>

notre partenaire foncier)

Les informations sur les risques auxquels ce bien est exposé sont disponibles sur le site Géorisques

Annnonce visible sur <http://www.repimmo.com> sous la REF n°16860509



voir tous les détails sur ce bien [http://www.repimmo.com/petite\\_annonces\\_immobiliere/16860509/maison-a\\_vendre-loheac-35.php](http://www.repimmo.com/petite_annonces_immobiliere/16860509/maison-a_vendre-loheac-35.php)



## Vente Maison SAINT-MEEN-LE-GRAND ( Ille et vilaine - 35 )

Surface : 112 m2

Surface terrain : 389 m2

Surface séjour : 50 m2

Nb pièces : 5 pièces

Chambres : 3 chambres

Prix : 206760 €

Réf : 35290\_D8555947D -



### Description détaillée :

Agréable maison à bâtir conforme aux dernières normes RE2020 (classe A/A) Peu énergivore, elle répond aux attentes de consommation actuelles..(Photo non contractuelle)

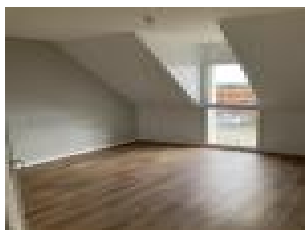
Profitez du confort d'une maison neuve, réalisez des économies de chauffage, et libérez de l'espace grâce à notre système de plancher chauffant au rdv et à l'étage

100m<sup>2</sup> Habitables (à décorer). Au RDC, entrée avec rangement, cuisine ouverte sur grande et lumineuse pièce de vie avec grandes baies coulissantes (cuisine et séjour : 50m<sup>2</sup>). WC et garage. A l'étage, 3 grandes chambres (14 à 15 m<sup>2</sup>) avec placards dans toutes les chambres, grande salle de bain possibilité double vasque. WC séparé. Prestations soignées, matériaux de qualité, eau chaude et chauffage produits par une pompe à chaleur PLANCHER CHAUFFANT au RDC et à l'étage. Prix incluant : terrain+frais de notaire (10%)+maison+garage+frais divers liés à la construction+assurance Dommage Ouvrage obligatoire. (Photo non contractuelle) Maison éligible Prêt à Taux Zéro A saisir Terrain de 389m<sup>2</sup> très bien exposé. (sous réserve de disponibilité avec notre partenaire foncier)

Non soumis au DPE

Les informations sur les risques auxquels ce bien est exposé sont disponibles sur le site Géorisques .

Annnonce visible sur <http://www.repimmo.com> sous la REF n°16860508



voir tous les détails sur ce bien [http://www.repimmo.com/petite\\_annonces\\_immobiliere/16860508/maison-a\\_vendre-saint\\_meen\\_le\\_grand-35.php](http://www.repimmo.com/petite_annonces_immobiliere/16860508/maison-a_vendre-saint_meen_le_grand-35.php)

## Vente Maison COMBOURG ( Ille et vilaine - 35 )

Surface : 100 m<sup>2</sup>

Surface terrain : 306 m<sup>2</sup>

Surface séjour : 50 m<sup>2</sup>

Nb pièces : 5 pièces

Chambres : 3 chambres

Prix : 211180 €

Réf : combourg\_D9573419D -



### Description détaillée :

Terrain à bâtir viabilisé sur la commune de Combourg (306m<sup>2</sup>) (sous réserve de disponibilité)

Chauffage au sol Basse Température au RDC et à l'étage = aucun radiateur = économies et gain de place.

Pompe à chaleur dernière génération.

Exemple modèle Villabossa 100m<sup>2</sup> - 3 chambres avec garage. (Photo non contractuelle)

RDC: Grande pièce de vie 50m<sup>2</sup> avec cuisine ouverte, WC séparé en discrétion de la pièce de vie.

GARAGE : espace de 18m<sup>2</sup>.

ÉTAGE : 3 grandes chambres avec dressing/placards, WC séparé, grande salle de bain avec baignoire (possibilité douche ou baignoire, douche et baignoire, double vasque...)

Cloisons placostil

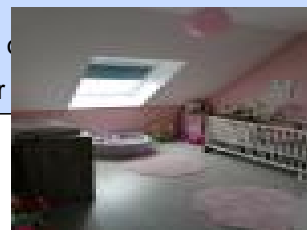
Le prix comprend :

La maison "prête à décorer" et son garage, le terrain viabilisé (sous réserve de disponibilité après de notre partenaire foncier) l'assurance dommage ouvrage, les frais de géomètre, les frais de notaire (estimation 10% du prix du terrain).

Non compris :

Taxes locales, taxe d'urbanisme, branchements, adaptation au sol et le chemin d'accès.

Autres terrains disponibles sur demande, autres localités, surfaces, études personnalisées, possibilité de personnalisation des plans et prestations.



voir tous les détails sur ce bien [http://www.repimmo.com/petite\\_annonces\\_immobiliere/16860507/maison-a\\_vendre-combourg-35.php](http://www.repimmo.com/petite_annonces_immobiliere/16860507/maison-a_vendre-combourg-35.php)

## Vente Maison PIPRIAC ( Ille et vilaine - 35 )

Surface : 90 m<sup>2</sup>

Surface terrain : 390 m<sup>2</sup>

Surface séjour : 45 m<sup>2</sup>

Nb pièces : 5 pièces

Chambres : 3 chambres

Prix : 202390 €

Réf : maisonre2020\_D319618 -



### Description détaillée :

Agréable maison à bâtir conforme aux dernières normes RE2020 (classe A/A) Peu énergivore, elle répond aux attentes de consommation actuelles. (Photo non contractuelle)

Avec étage ou plain-pied évolutive, de 2 à 5 chambres, faites construire votre maison VILLADEALE.

Profitez du confort d'une maison neuve, réalisez des économies de chauffage, et libérez de l'espace grâce à notre système de plancher chauffant au rdc et à l'étage.

Chauffage au sol Basse Température au RDC et à l'étage = pas de radiateurs = gain de place + économies.

Volets roulants électriques.

Pompe à chaleur dernière génération.

Exemple modèle Villacapri plain-pied 90m<sup>2</sup> - 3 chambres avec garage. (Photo non contractuelle) Grande pièce de vie 45m<sup>2</sup> avec cuisine ouverte, WC séparé en discrétion de la pièce de vie, 3 chambres avec dressing/placards, grande salle de bain avec baignoire (possibilité douche et/ou baignoire, double vasque...), et cellier.

GARAGE: Grand espace de 20m<sup>2</sup>.

Cloisons placostil

Le prix comprend :

La maison "prête à décorer" et son garage, le terrain viabilisé (sous réserve de disponibilité après de notre partenaire foncier) l'assurance dommage ouvrage, les frais de géomètre, les frais de notaire (estimation 10% du prix du terrain).

Non compris :

Taxes locales, taxe d'urbanisme, branchements, adaptation au sol et le chemin d'accès.

Autres terrains disponibles sur demande, autres localités, surfaces, études personnalisées, possibilité de personnalisation des plans et prestations.

Nos partenaires financiers sont à votre service pour vous proposer les meilleures offres de financement.

VILLADEALE 35  
200 rue de St Malo  
35000 RENNES  
Tel : 02.99.67.76.33  
E-Mail : villadeale35@gmail.com

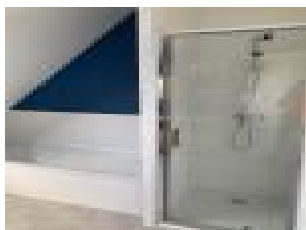
Catalogue PDF généré  
par <http://www.repimmo.com>

Terrain à bâtir viabilisé en lotissement sur la commune de Pipriac d'une superficie de 390 m<sup>2</sup>

Renseignez-vous !

Les informations sur les risques auxquels ce bien est exposé sont disponibles sur le site Géorisques .

Annnonce visible sur <http://www.repimmo.com> sous la REF n°16860506



voir tous les détails sur ce bien [http://www.repimmo.com/petite\\_annonces\\_immobiliere/16860506/maison-a\\_vendre-pipriac-35.php](http://www.repimmo.com/petite_annonces_immobiliere/16860506/maison-a_vendre-pipriac-35.php)



## Vente Maison GUIGNEN ( Ille et vilaine - 35 )

Surface : 111 m<sup>2</sup>

Surface terrain : 347 m<sup>2</sup>

Surface séjour : 44 m<sup>2</sup>

Nb pièces : 7 pièces

Chambres : 4 chambres

Prix : 239380 €

Réf : guignenre2020\_D55616 -



### Description détaillée :

Chauffage au sol Basse Température au RDC et à l'étage = pas de radiateurs = gain de place important  
Pompe à chaleur dernière génération.

Avec étage ou plain-pied évolutive, faites construire votre maison VILLADEALE.

Exemple modèle Villabossa 111m<sup>2</sup> - 4 chambres + bureau avec garage. (Photo non contractuelle)

RDC: Grande pièce de vie 44m<sup>2</sup> avec cuisine ouverte, suite parentale avec salle d'eau privative, WC séparé (en discrétion de la pièce de vie).

GARAGE : 16m<sup>2</sup>, grenier aménageable, possibilité d'agrandissement.

ÉTAGE : 3 chambres avec dressing/placards, bureau, WC séparé, grande salle de bain avec baignoire (possibilité douche ou baignoire, douche et baignoire, double vasque...)

Cloisons placostil

Le prix comprend :

La maison "prête à décorer" et son garage, le terrain viabilisé (sous réserve de disponibilité après de notre partenaire foncier) l'assurance dommage ouvrage, les frais de géomètre, les frais de notaire (estimation 10% du prix du terrain).

Non compris :

Taxes locales, taxe d'urbanisme, branchements, adaptation au sol et le chemin d'accès.

Autres terrains disponibles sur demande, autres localités, surfaces, études personnalisées, possibilité de personnalisation des plans et prestations.

Nos partenaires financiers sont à votre service pour vous proposer les meilleures offres de financement.

Terrain à bâtir viabilisé en lotissement (347m<sup>2</sup>)

(sous réserve de disponibilité auprès de notre partenaire foncier) Photos non contractuelles

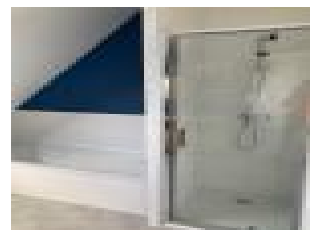
Les informations sur les risques auxquels ce bien est exposé sont disponibles sur le site Géorisques



**VILLADEALE 35**  
200 rue de St Malo  
35000 RENNES  
Tel : 02.99.67.76.33  
E-Mail : villadeale35@gmail.com

Catalogue PDF généré  
par <http://www.repimmo.com>

Annonce visible sur <http://www.repimmo.com> sous la REF n°16860505



voir tous les détails sur ce bien [http://www.repimmo.com/petite\\_annonces\\_immobiliere/16860505/maison-a\\_vendre-guignen-35.php](http://www.repimmo.com/petite_annonces_immobiliere/16860505/maison-a_vendre-guignen-35.php)

## Vente Maison SAINT-ARMEL ( Ille et vilaine - 35 )

Surface : 123 m2

Surface terrain : 276 m2

Surface séjour : 45 m2

Nb pièces : 6 pièces

Chambres : 4 chambres

Prix : 289090 €

Réf : 221130-163401\_D87490 -



### Description détaillée :

Rennes métropole : réseau Star + GARE

Maison R+1, dernières normes RE2020.

Maison à bâtir prête à décorer. 123m<sup>2</sup> 4 chambres

Norme RE2020, maison très confortable et économique.

Chauffage au sol Basse Température au RDC et à l'étage = pas de radiateurs = gain de place + économies. Volets roulants électriques + centralisation. Pompe à chaleur dernière génération. (Photo non contractuelle)

RDC: Grande pièce de vie 44m<sup>2</sup> avec cuisine ouverte, suite parentale avec salle d'eau privative, WC séparé en discrétion de la pièce de vie.

GARAGE avec porte de garage sectionnelle motorisée .

Possibilité d'agrandissement.

ÉTAGE : 3 grandes chambres avec dressing/placards, WC séparé, grande salle de bain avec baignoire et douche, double vasque...)

Cloisons placostil

Le prix comprend : La maison "prête à décorer" et son garage, le terrain viabilisé (sous réserve de disponibilité auprès de notre partenaire foncier) l'assurance dommage ouvrage, les frais de géomètre, les frais de notaire (estimation 10% du prix du terrain).

Non compris : Taxes locales, taxe d'urbanisme, branchements, adaptation au sol et le chemin d'accès.

Possibilité d'avoir 5 chambres.

Terrain à bâtir viabilisé en lotissement sur la commune de Saint Armel d'une superficie de 276 m<sup>2</sup> sous réserve de disponibilité.

Autres terrains disponibles sur demande, autres localités, surfaces, études personnalisées, possibilité de

VILLADEALE 35  
200 rue de St Malo  
35000 RENNES  
Tel : 02.99.67.76.33  
E-Mail : villadeale35@gmail.com

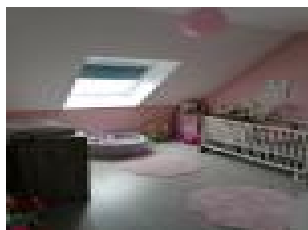
Catalogue PDF généré  
par <http://www.repimmo.com>

personnalisation des plans et prestations. Nos partenaires financiers sont à votre service pour vous proposer les meilleures offres de financement.

Renseignez-vous !

Les informations sur les risques auxquels ce bien est exposé sont disponibles sur le site Géorisques .

Annonce visible sur <http://www.repimmo.com> sous la REF n°16860504



voir tous les détails sur ce bien [http://www.repimmo.com/petite\\_annonces\\_immobiliere/16860504/maison-a\\_vendre-saint\\_armel-35.php](http://www.repimmo.com/petite_annonces_immobiliere/16860504/maison-a_vendre-saint_armel-35.php)

## Vente Maison BOVEL VAL-D'ANAST ( Ille et vilaine - 35 )

Surface : 105 m<sup>2</sup>

Surface terrain : 440 m<sup>2</sup>

Surface séjour : 45 m<sup>2</sup>

Nb pièces : 6 pièces

Chambres : 4 chambres

Prix : 209890 €

Réf : val\_d\_anast\_D3187572 -



### Description détaillée :

Maison neuve RE2020 à bâtir

Exemple modèle Villatango 117m<sup>2</sup> utiles - 4 chambres avec garage. (Photo non contractuelle)

RDC: Grande pièce de vie 45m<sup>2</sup> avec cuisine ouverte, suite parentale avec salle d'eau privative, WC séparé en discrétion de la pièce de vie.

GARAGE : espace de 18m<sup>2</sup>

ÉTAGE : 3 grandes chambres avec dressing/placards, WC séparé, grande salle de bain avec baignoire (possibilité douche et/ou baignoire, double vasque...)

Cloisons phoniques placostyl

Le prix comprend :

La maison "prête à décorer" et son garage, le terrain viabilisé (sous réserve de disponibilité après de notre partenaire foncier) l'assurance dommage ouvrage, les frais de géomètre, les frais de notaire (estimation 10% du prix du terrain).

Non compris :

Taxes locales, taxe d'urbanisme, branchements, adaptation au sol et le chemin d'accès.

Nombreux autres terrains disponibles sur demande, autres localités, surfaces, études personnalisées, personnalisation de plans et prestations.

Nos partenaires financiers sont à votre service pour vous proposer les meilleures offres de financement.



voir tous les détails sur ce bien [http://www.repimmo.com/petite\\_annonces\\_immobiliere/16846638/maison-a\\_vendre-bovel-35.php](http://www.repimmo.com/petite_annonces_immobiliere/16846638/maison-a_vendre-bovel-35.php)

## Vente Maison MONTAUBAN-DE-BRETAGNE ( Ille et vilaine - 35 )

Surface : 100 m2

Surface terrain : 308 m2

Surface séjour : 50 m2

Nb pièces : 5 pièces

Chambres : 3 chambres

Prix : 222540 €

Réf : 220902-105107\_D36851 -



### Description détaillée :

Maison neuve à bâtir.

Agréable maison à bâtir conforme aux dernières normes RE2020 (classe A/A) Peu énergivore, elle répond aux attentes de consommation actuelles. (Photo non contractuelle)

Chauffage au sol Basse Température au RDC et à l'étage = pas de radiateurs = gain de place + économies.

Volets roulants électriques.

Pompe à chaleur dernière génération.

Avec étage ou plain-pied évolutive, de 2 à 5 chambres, faites construire votre maison VILLADEALE.

Exemple modèle Villabossa 100m<sup>2</sup> - 3 chambres avec garage. (Photo non contractuelle)

RDC: Grande pièce de vie 50m<sup>2</sup> avec cuisine ouverte, WC séparé en discrétion de la pièce de vie.

GARAGE : espace de 18m<sup>2</sup>.

ÉTAGE : 3 grandes chambres avec dressing/placards, WC séparé, grande salle de bain avec baignoire (possibilité douche ou baignoire, douche et baignoire, double vasque...)

Cloisons placostil

Le prix comprend :

La maison "prête à décorer" et son garage, le terrain viabilisé (sous réserve de disponibilité après de notre partenaire foncier) l'assurance dommage ouvrage, les frais de géomètre, les frais de notaire (estimation 10% du prix du terrain).

Non compris :

Taxes locales, taxe d'urbanisme, branchements, adaptation au sol et le chemin d'accès.

Autres terrains disponibles sur demande, autres localités, surfaces, études personnalisées, possibilité de personnalisation des plans et prestations.

Nos partenaires financiers sont à votre service pour vous proposer les meilleures offres de financement.



VILLADEALE 35  
200 rue de St Malo  
35000 RENNES  
Tel : 02.99.67.76.33  
E-Mail : villadeale35@gmail.com

Catalogue PDF généré  
par <http://www.repimmo.com>

Terrain sur la commune de Montauban de Bretagne (308m<sup>2</sup>)(sous réserve de disponibilité après de notre partenaire foncier)

Les informations sur les risques auxquels ce bien est exposé sont disponibles sur le site Géorisques

Annonce visible sur <http://www.repimmo.com> sous la REF n°16846637



voir tous les détails sur ce bien [http://www.repimmo.com/petite\\_annonces\\_immobiliere/16846637/maison-a\\_vendre-montauban\\_de\\_bretagne-35.php](http://www.repimmo.com/petite_annonces_immobiliere/16846637/maison-a_vendre-montauban_de_bretagne-35.php)

## Vente Maison PLEUGUENEUC ( Ille et vilaine - 35 )

Surface : 105 m<sup>2</sup>

Surface terrain : 431 m<sup>2</sup>

Surface séjour : 45 m<sup>2</sup>

Nb pièces : 6 pièces

Chambres : 4 chambres

Prix : 217810 €

Réf : Pleugueueuc\_D7247047 -



### Description détaillée :

Terrain + Maison RE2020

Terrain à bâtir viabilisé en lotissement sur la commune de Plesder (431m<sup>2</sup>) à 25km de St Malo et également à 25km de Rennes (sous réserve de disponibilité auprès de notre partenaire foncier)

Chauffage au sol Basse Température au RDC et à l'étage = aucun radiateur = économies et gain de place.

Pompe à chaleur dernière génération.

Exemple modèle Villatango 105m<sup>2</sup> - 4 chambres avec garage. (Photo non contractuelle)

RDC: Grande pièce de vie 45m<sup>2</sup> avec cuisine ouverte, suite parentale avec salle d'eau privative, WC séparé en discrétion de la pièce de vie.

GARAGE : Grand espace de 21m<sup>2</sup>, grenier aménageable, possibilité d'agrandissement.

ÉTAGE : 3 grandes chambres avec dressing/placards, WC séparé, grande salle de bain avec baignoire (possibilité douche ou baignoire, douche et baignoire, double vasque...)

Cloisons placostil

Le prix comprend :

La maison "prête à décorer" et son garage, le terrain viabilisé (sous réserve de disponibilité après de notre partenaire foncier) l'assurance dommage ouvrage, les frais de géomètre, les frais de notaire (estimation 10% du prix du terrain).

Non compris :

Taxes locales, taxe d'urbanisme, branchements, adaptation au sol et le chemin d'accès.

Autres terrains disponibles sur demande, autres localités, surfaces, études personnalisées, possibilité de personnalisation des plans et prestations.

Nos partenaires financiers sont à votre service pour vous proposer les meilleures offres de financement.

Les informations sur les risques auxquels ce bien est exposé sont disponibles sur le site Géorisques

VILLADEALE 35  
200 rue de St Malo  
35000 RENNES  
Tel : 02.99.67.76.33  
E-Mail : villadeale35@gmail.com

Catalogue PDF généré  
par <http://www.repimmo.com>

Annonce visible sur <http://www.repimmo.com> sous la REF n°16846635



voir tous les détails sur ce bien [http://www.repimmo.com/petite\\_annonces\\_immobiliere/16846635/maison-a\\_vendre-pleugueneuc-35.php](http://www.repimmo.com/petite_annonces_immobiliere/16846635/maison-a_vendre-pleugueneuc-35.php)

## Vente Maison CHAPELLE-CHAUSSEE SAINT-SYMPHORIEN ( Ille et vilaine - 35 )

Surface : 112 m<sup>2</sup>

Surface terrain : 314 m<sup>2</sup>

Surface séjour : 44 m<sup>2</sup>

Nb pièces : 6 pièces

Chambres : 4 chambres

Prix : 231385 €

Réf : St\_Symph\_D9649824D -



### Description détaillée :

Maison aux dernières normes RE2020.

Profitez du confort d'une maison neuve, réalisez des économies de chauffage, et libérez de l'espace grâce à notre système de plancher chauffant au rdv et à l'étage

Exemple modèle Villabossa 112m<sup>2</sup> - 4 chambres avec garage. (Photo non contractuelle)

RDC: Grande pièce de vie 44m<sup>2</sup> avec cuisine ouverte, suite parentale avec salle d'eau privative, WC séparé en discrétion de la pièce de vie.

GARAGE intégré

ÉTAGE : 3 grandes chambres avec dressing/placards, WC séparé, grande salle de bain avec baignoire (possibilité douche, douche + baignoire, double vasque...)

Cloisons phoniques

Le prix comprend :

La maison "prête à décorer" et son garage, le terrain viabilisé (sous réserve de disponibilité après de notre partenaire foncier) l'assurance dommage ouvrage, les frais de géomètre, les frais de notaire (estimation 10% du prix du terrain).

Non compris :

Taxes locales, taxe d'urbanisme, branchements, adaptation au sol et le chemin d'accès.

Nombreux autres terrains disponibles sur demande, autres localités, surfaces, études personnalisées, personnalisation de plans et prestations.

Nos partenaires financiers sont à votre service pour vous proposer les meilleures offres de financement.

Terrain à bâtir sur la commune de Saint Symphorien d'une superficie de 314 m<sup>2</sup>

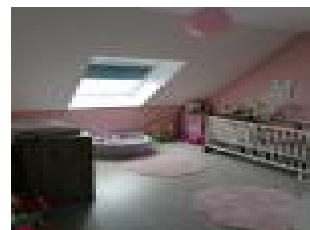
(sous réserve de disponibilité avec notre partenaire foncier)

Les informations sur les risques auxquels ce bien est exposé sont disponibles sur le site Géorisques .

**VILLADEALE 35**  
200 rue de St Malo  
35000 RENNES  
Tel : 02.99.67.76.33  
E-Mail : villadeale35@gmail.com

Catalogue PDF généré  
par <http://www.repimmo.com>

Annonce visible sur <http://www.repimmo.com> sous la REF n°16846634



voir tous les détails sur ce bien [http://www.repimmo.com/petite\\_annonces\\_immobiliere/16846634/maison-a\\_vendre-chapelle\\_chaussee-35.php](http://www.repimmo.com/petite_annonces_immobiliere/16846634/maison-a_vendre-chapelle_chaussee-35.php)



## Vente Maison PLOUER-SUR-RANCE ( Cotes d'armor - 22 )

Surface : 105 m<sup>2</sup>

Surface terrain : 385 m<sup>2</sup>

Surface séjour : 45 m<sup>2</sup>

Nb pièces : 6 pièces

Chambres : 4 chambres

Prix : 299600 €

Réf : plouer\_sur\_rance\_\_D7 -



### Description détaillée :

Maison à bâtir

Exemple modèle Villatango 117m<sup>2</sup> utiles - 4 chambres avec garage. (Photo non contractuelle)

RDC: Grande pièce de vie 45m<sup>2</sup> avec cuisine ouverte, suite parentale avec salle d'eau privative, WC séparé en discrétion de la pièce de vie.

GARAGE : Grand espace de 21m<sup>2</sup>, grenier aménageable, possibilité de sur mesure.

ÉTAGE : 3 grandes chambres avec dressing/placards, WC séparé, grande salle de bain avec baignoire (possibilité douche et/ou baignoire, double vasque...)

Cloisons phoniques placostyl

Le prix comprend :

La maison "prête à décorer" et son garage, le terrain viabilisé (sous réserve de disponibilité après de notre partenaire foncier) l'assurance dommage ouvrage, les frais de géomètre, les frais de notaire (estimation 10% du prix du terrain).

Non compris :

Taxes locales, taxe d'urbanisme, branchements, adaptation au sol et le chemin d'accès.

Nombreux autres terrains disponibles sur demande, autres localités, surfaces, études personnalisées, personnalisation de plans et prestations.

Nos partenaires financiers sont à votre service pour vous proposer les meilleures offres de financement.



voir tous les détails sur ce bien [http://www.repimmo.com/petite\\_annonces\\_immobiliere/16846630/maison-a\\_vendre-plouer\\_sur\\_rance-22.php](http://www.repimmo.com/petite_annonces_immobiliere/16846630/maison-a_vendre-plouer_sur_rance-22.php)

## Vente Maison POLIGNE ( Ille et vilaine - 35 )

Surface : 100 m2

Surface terrain : 290 m2

Surface séjour : 50 m2

Nb pièces : 5 pièces

Chambres : 3 chambres

Prix : 211620 €

Réf : Poligne\_D8543184D -



### Description détaillée :

#### Maison RE2020

Agréable maison à bâtir conforme aux dernières normes RE2020 (classe A/A) Peu énergivore, elle répond aux attentes de consommation actuelles.(Photo non contractuelle)

Réalisez des économies d'énergie grâce à notre système de PAC avec plancher chauffant intégral,

Exemple modèle Villabossa 100m<sup>2</sup> - 3 chambres avec garage. (Photo non contractuelle)

RDC: Grande pièce de vie 50m<sup>2</sup> avec cuisine ouverte, WC séparé en discrétion de la pièce de vie.

GARAGE intégré

ÉTAGE : 3 grandes chambres avec dressing/placards, WC séparé, grande salle de bain avec baignoire (possibilité douche, douche + baignoire, double vasque...)

Cloisons phoniques

Le prix comprend :

La maison "prête à décorer" et son garage, le terrain viabilisé (sous réserve de disponibilité après de notre partenaire foncier) l'assurance dommage ouvrage, les frais de géomètre, les frais de notaire (estimation 10% du prix du terrain).

Non compris :

Taxes locales, taxe d'urbanisme, branchements, adaptation au sol et le chemin d'accès.

Nombreux autres terrains disponibles sur demande, autres localités, surfaces, études personnalisées, personnalisation de plans et prestations.

Nos partenaires financiers sont à votre service pour vous proposer les meilleures offres de financement.

Terrain à bâtir sur la commune de Poligné d'une superficie de 290 m<sup>2</sup>

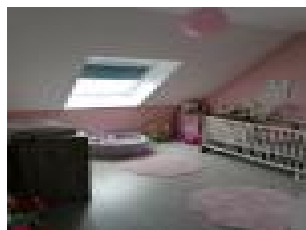
(sous réserve de disponibilité avec notre partenaire foncier)

Les informations sur les risques auxquels ce bien est exposé sont disponibles sur le site Géorisques .

**VILLADEALE 35**  
200 rue de St Malo  
35000 RENNES  
Tel : 02.99.67.76.33  
E-Mail : villadeale35@gmail.com

Catalogue PDF généré  
par <http://www.repimmo.com>

Annonce visible sur <http://www.repimmo.com> sous la REF n°16846627



voir tous les détails sur ce bien [http://www.repimmo.com/petite\\_annonces\\_immobiliere/16846627/maison-a\\_vendre-poligne-35.php](http://www.repimmo.com/petite_annonces_immobiliere/16846627/maison-a_vendre-poligne-35.php)

## Vente Maison GOVEN ( Ille et vilaine - 35 )

Surface : 105 m<sup>2</sup>

Surface séjour : 45 m<sup>2</sup>

Nb pièces : 6 pièces

Chambres : 4 chambres

Prix : 236080 €

Réf : 35580\_Goven\_D1363400 -



### Description détaillée :

Maison RE2020

Agréable maison à bâtir conforme aux dernières normes RE2020 (classe A/A) Peu énergivore, elle répond aux attentes de consommation actuelles..(Photo non-contractuelle)

Avec étage ou plain-pied évolutive, de 2 à 5 chambres, faites construire votre maison VILLADEALE.

Exemple modèle Villatango 117m<sup>2</sup> - 4 chambres avec garage. (Photo non contractuelle)

RDC: Grande pièce de vie 45m<sup>2</sup> avec cuisine ouverte, suite parentale avec salle d'eau privative, WC séparé en discrétion de la pièce de vie.

GARAGE : Grand espace de 21m<sup>2</sup>, grenier aménageable, possibilité de sur mesure.

ÉTAGE : 3 grandes chambres avec dressing/placards, WC séparé, grande salle de bain avec baignoire (possibilité douche, douche + baignoire, double vasque...)

Cloisons phoniques

Le prix comprend :

La maison "prête à décorer" et son garage, le terrain viabilisé (sous réserve de disponibilité après de notre partenaire foncier) l'assurance dommage ouvrage, les frais de géomètre, les frais de notaire (estimation 10% du prix du terrain).

Non compris :

Taxes locales, taxe d'urbanisme, branchements, adaptation au sol et le chemin d'accès.

Nombreux autres terrains disponibles sur demande, autres localités, surfaces, études personnalisées, personnalisation de plans et prestations.

Nos partenaires financiers sont à votre service pour vous proposer les meilleures offres de financement.

Terrain à bâtir sur la commune de Goven d'une superficie de 305m<sup>2</sup>

Renseignez-vous !

VILLADEALE 35  
200 rue de St Malo  
35000 RENNES  
Tel : 02.99.67.76.33  
E-Mail : villadeale35@gmail.com

Les informations sur les risques auxquels ce bien est exposé sont disponibles sur le site Géorisques

Annnonce visible sur <http://www.repimmo.com> sous la REF n°16846625



voir tous les détails sur ce bien [http://www.repimmo.com/petite\\_annonces\\_immobiliere/16846625/maison-a\\_vendre-goven-35.php](http://www.repimmo.com/petite_annonces_immobiliere/16846625/maison-a_vendre-goven-35.php)



## Vente Maison ROMILLE ( Ille et vilaine - 35 )

Surface : 100 m<sup>2</sup>

Surface terrain : 302 m<sup>2</sup>

Surface séjour : 50 m<sup>2</sup>

Nb pièces : 5 pièces

Chambres : 3 chambres

Prix : 243150 €

Réf : romille\_D4296126D -



### Description détaillée :

RE2020

Agréable maison à bâtir conforme aux dernières normes RE2020 (classe A/A) Peu énergivore, elle répond aux attentes de consommation actuelles..(Photo non contractuelle)

Chauffage au sol Basse Température au RDC et à l'étage = pas de radiateurs = gain de place important  
Pompe à chaleur dernière génération.

Exemple modèle Villabossa 100m<sup>2</sup> - 3 chambres avec garage. (Photo non contractuelle)

RDC: Grande pièce de vie 50m<sup>2</sup> avec cuisine ouverte, WC séparé (en discrétion de la pièce de vie).

GARAGE : 16m<sup>2</sup>.

ÉTAGE : 3 chambres avec dressing/placards, WC séparé, grande salle de bain avec baignoire (possibilité douche ou baignoire, douche et baignoire, double vasque..)

Cloisons placostil

Le prix comprend :

La maison "prête à décorer" et son garage, le terrain viabilisé (sous réserve de disponibilité après de notre partenaire foncier) l'assurance dommage ouvrage, les frais de géomètre, les frais de notaire (estimation 10% du prix du terrain).

Non compris :

Taxes locales, taxe d'urbanisme, branchements, adaptation au sol et le chemin d'accès.

Autres terrains disponibles sur demande, autres localités, surfaces, études personnalisées, possibilité de personnalisation des plans et prestations.

Nos partenaires financiers sont à votre service pour vous proposer les meilleures offres de financement.

Terrain à bâtir viabilisé en lotissement (302m<sup>2</sup>)

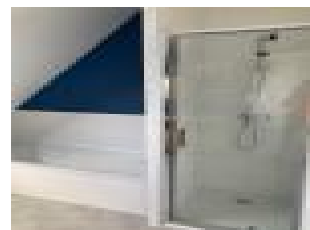
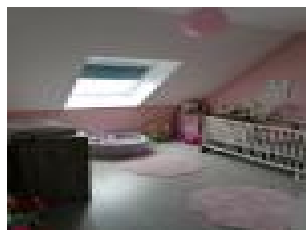
(sous réserve de disponibilité auprès de notre partenaire foncier) Photos non contractuelles

VILLADEALE 35  
200 rue de St Malo  
35000 RENNES  
Tel : 02.99.67.76.33  
E-Mail : villadeale35@gmail.com

Catalogue PDF généré  
par <http://www.repimmo.com>

Les informations sur les risques auxquels ce bien est exposé sont disponibles sur le site Géorisques

Annnonce visible sur <http://www.repimmo.com> sous la REF n°16846624



voir tous les détails sur ce bien [http://www.repimmo.com/petite\\_annonces\\_immobiliere/16846624/maison-a\\_vendre-romille-35.php](http://www.repimmo.com/petite_annonces_immobiliere/16846624/maison-a_vendre-romille-35.php)

## Vente Maison CHANTELOUP ( Ille et vilaine - 35 )

Surface : 100 m<sup>2</sup>

Surface terrain : 447 m<sup>2</sup>

Surface séjour : 50 m<sup>2</sup>

Nb pièces : 5 pièces

Chambres : 3 chambres

Prix : 249490 €

Réf : Chanteloup\_D3467738D -



### Description détaillée :

Maison RE2020

Agréable maison à bâtir conforme aux dernières normes RE2020 (classe A/A) Peu énergivore, elle répond aux attentes de consommation actuelles.(Photo non contractuelle)

Exemple modèle Villabossa 100m<sup>2</sup> - 3 chambres avec garage. (Photo non contractuelle)

RDC: Grande pièce de vie 50m<sup>2</sup> avec cuisine ouverte, WC séparé en discrétion de la pièce de vie.

GARAGE : espace de 18m<sup>2</sup>.

ÉTAGE : 3 grandes chambres avec dressing/placards, WC séparé, grande salle de bain avec baignoire (possibilité douche et/ou baignoire, double vasque...)

Cloisons phoniques placostyl

Le prix comprend :

La maison "prête à décorer" et son garage, le terrain viabilisé (sous réserve de disponibilité après de notre partenaire foncier) l'assurance dommage ouvrage, les frais de géomètre, les frais de notaire (estimation 10% du prix du terrain).

Terrasse exposée Sud et Ouest.

Non compris :

Taxes locales, taxe d'urbanisme, branchements, adaptation au sol et le chemin d'accès.

Nombreux autres terrains disponibles sur demande. autres localités. surfaces. études personnalisées. personnalisation



voir tous les détails sur ce bien [http://www.repimmo.com/petite\\_annonces\\_immobiliere/16846623/maison-a\\_vendre-chanteloup-35.php](http://www.repimmo.com/petite_annonces_immobiliere/16846623/maison-a_vendre-chanteloup-35.php)

## Vente Maison CREVIN ( Ille et vilaine - 35 )

Surface : 100 m<sup>2</sup>

Surface terrain : 288 m<sup>2</sup>

Surface séjour : 50 m<sup>2</sup>

Nb pièces : 5 pièces

Chambres : 3 chambres

Prix : 231450 €

Réf : 221011-120426\_D49097 -



### Description détaillée :

RE2020

Terrain + maison (sous réserve de disponibilité)

Maison à bâtir, parfaitement fonctionnelle et parfaitement isolée, aux dernières normes RE2020

Exemple modèle Villabossa 100m<sup>2</sup> - 3 chambres avec garage. (Photo non contractuelle)

RDC: Grande pièce de vie 50m<sup>2</sup> avec cuisine ouverte, WC séparé en discrétion de la pièce de vie.

GARAGE intégré

ÉTAGE : 3 grandes chambres avec dressing/placards, WC séparé, grande salle de bain avec baignoire (possibilité douche, douche + baignoire, double vasque...)

Cloisons phoniques

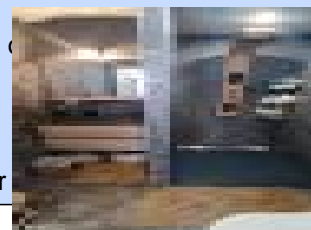
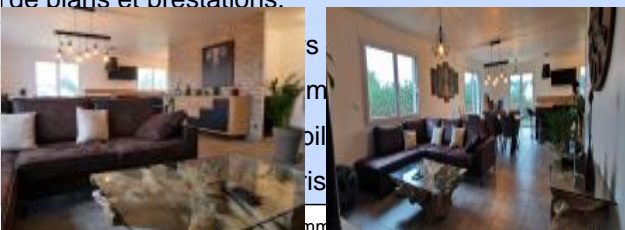
Le prix comprend :

La maison "prête à décorer" et son garage, le terrain viabilisé (sous réserve de disponibilité après de notre partenaire foncier) l'assurance dommage ouvrage, les frais de géomètre, les frais de notaire (estimation 10% du prix du terrain).

Non compris :

Taxes locales, taxe d'urbanisme, branchements, adaptation au sol et le chemin d'accès.

Nombreux autres terrains disponibles sur demande, autres localités, surfaces, études personnalisées, personnalisation de plans et prestations.



voir tous les détails sur ce bien [http://www.repimmo.com/petite\\_annonces\\_immobiliere/16846622/maison-a\\_vendre-crevin-35.php](http://www.repimmo.com/petite_annonces_immobiliere/16846622/maison-a_vendre-crevin-35.php)



## Vente Maison DOMINELAIS ( Ille et vilaine - 35 )

Surface : 105 m<sup>2</sup>

Surface terrain : 392 m<sup>2</sup>

Surface séjour : 45 m<sup>2</sup>

Nb pièces : 6 pièces

Chambres : 4 chambres

Prix : 226900 €

Réf : la\_dominelais\_D87803 -



### Description détaillée :

RE2020

Profitez du confort d'une maison neuve, réalisez des économies de chauffage, et libérez de l'espace grâce à notre système de plancher chauffant au rdv et à l'étage

Exemple modèle Villatango 117m<sup>2</sup> utiles - 4 chambres avec garage. (Photos non contractuelles)

RDC: Grande pièce de vie 45m<sup>2</sup> avec cuisine ouverte, suite parentale avec salle d'eau privative, WC séparé en discrétion de la pièce de vie.

GARAGE : Grand espace de 21m<sup>2</sup>

ÉTAGE : 3 grandes chambres avec dressing/placards, WC séparé, grande salle de bain avec baignoire (possibilité douche et/ou baignoire, double vasque...)

Cloisons phoniques placostyl

Le prix comprend :

La maison "prête à décorer" et son garage, le terrain viabilisé (sous réserve de disponibilité après de notre partenaire foncier) l'assurance dommage ouvrage, les frais de géomètre, les frais de notaire (estimation 10% du prix du terrain).

Non compris :

Taxes locales, taxe d'urbanisme, branchements, adaptation au sol et le chemin d'accès.

Nombreux autres terrains disponibles sur demande. autres localités. surfaces. études personnalisées. personnalisation



voir tous les détails sur ce bien [http://www.repimmo.com/petite\\_annonces\\_immobiliere/16846621/maison-a\\_vendre-dominelais-35.php](http://www.repimmo.com/petite_annonces_immobiliere/16846621/maison-a_vendre-dominelais-35.php)



## Vente Maison TEILLAY ( Ille et vilaine - 35 )

Surface : 105 m<sup>2</sup>

Surface terrain : 600 m<sup>2</sup>

Surface séjour : 45 m<sup>2</sup>

Nb pièces : 6 pièces

Chambres : 4 chambres

Prix : 199700 €

Réf : Teillay\_D1936965D -



### Description détaillée :

RE2020

Agréable maison à bâtir conforme aux dernières normes RE2020 (classe A/A) Peu énergivore, elle répond aux attentes de consommation actuelles.

Maison de 105m<sup>2</sup>, à bâtir et à décorer. 4 chambres dont 1 suite parentale avec salle d'eau privative au RDC.

Cuisine ouverte sur grande et lumineuse pièce de vie. Garage de plus de 21 M<sup>2</sup>. A l'étage, 3 grandes chambres avec rangement. Grande salle de bain. WC séparé. Prestations soignées, eau chaude et chauffage produits par une pompe à chaleur avec plancher chauffant au RDC et à l'étage.

Terrain viabilisé de 600m<sup>2</sup> (sous réserve de disponibilité avec notre partenaire foncier)

Prix incluant : terrain+frais de notaire(10%)+maison+garage+frais divers liés a la construction+assurance Dommage

Ouvrage obligatoire.

(photo non contractuelle)

Les informations sur les risques auxquels ce bien est exposé sont disponibles sur le site Géorisques .

Annnonce visible sur <http://www.repimmo.com> sous la REF n°16846620



voir tous les détails sur ce bien [http://www.repimmo.com/petite\\_annonces\\_immobiliere/16846620/maison-a\\_vendre-teillay-35.php](http://www.repimmo.com/petite_annonces_immobiliere/16846620/maison-a_vendre-teillay-35.php)

## Vente Maison BREAL-SOUS-MONTFORT ( Ille et vilaine - 35 )

Surface : 105 m2

Surface terrain : 274 m2

Surface séjour : 45 m2

Nb pièces : 6 pièces

Chambres : 4 chambres

Prix : 265790 €

Réf : BREAL\_D6080146D -



### Description détaillée :

RE2020

A saisir rapidement !

Profitez du confort d'une maison parfaitement isolée. (Photo non contractuelle)

Terrain plein Sud + maison.

Possibilité de personnalisation des plans : contactez nous

Au RDC : chambre avec salle d'eau privative au rdc

Grande pièce de vie, cuisine ouverte, wc séparé

A l'étage: 3 grandes chambres avec rangement, grande salle de bain et wc séparé

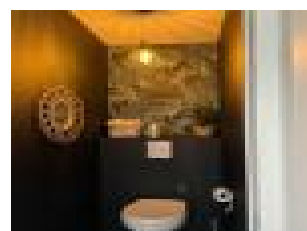
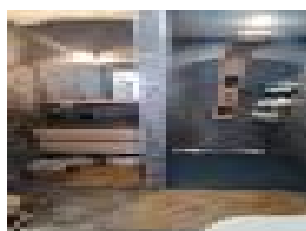
Maison aux dernières normes RE2020 = économies et confort.

Pompe à chaleur dernière génération avec chauffage au sol (rdc+ étage = aucuns radiateurs)

Projet sous réserve de disponibilité auprès de notre partenaire foncier. Photos non contractuelles. (Terrain vendu viabilisé sur la commune de Bréal sous Montfort, 274m², expo Sud)

Les informations sur les risques auxquels ce bien est exposé sont disponibles sur le site Géorisques

Annnonce visible sur <http://www.repimmo.com> sous la REF n°16846619



voir tous les détails sur ce bien [http://www.repimmo.com/petite\\_annonces\\_immobiliere/16846619/maison-a\\_vendre-breal\\_sous\\_montfort-35.php](http://www.repimmo.com/petite_annonces_immobiliere/16846619/maison-a_vendre-breal_sous_montfort-35.php)

## Vente Maison SAINT-ONEN-LA-CHAPELLE ( Ille et vilaine - 35 )

Surface : 105 m<sup>2</sup>

Surface terrain : 356 m<sup>2</sup>

Surface séjour : 45 m<sup>2</sup>

Nb pièces : 6 pièces

Chambres : 4 chambres

Prix : 199760 €

Réf : Stonenlachapelle\_D38 -



### Description détaillée :

RE2020

Exemple modèle Villatango 117m<sup>2</sup> utiles - 4 chambres avec garage. (Photo non contractuelle)

RDC: Grande pièce de vie 45m<sup>2</sup> avec cuisine ouverte, suite parentale avec salle d'eau privative, WC séparé en discrétion de la pièce de vie.

GARAGE : Grand espace de 21m<sup>2</sup>, grenier aménageable, possibilité de sur mesure.

ÉTAGE : 3 grandes chambres avec dressing/placards, WC séparé, grande salle de bain avec baignoire (possibilité douche et/ou baignoire, double vasque...)

Cloisons phoniques placostyl

Le prix comprend :

La maison "prête à décorer" et son garage, le terrain viabilisé (sous réserve de disponibilité après de notre partenaire foncier) l'assurance dommage ouvrage, les frais de géomètre, les frais de notaire (estimation 10% du prix du terrain).

Non compris :

Taxes locales, taxe d'urbanisme, branchements, adaptation au sol et le chemin d'accès.

Nombreux autres terrains disponibles sur demande, autres localités, surfaces, études personnalisées, personnalisation de plans et prestations.

Nos partenaires financiers sont à votre service pour vous proposer les meilleures offres de financement.



56m<sup>2</sup>

sur le site Géorisques

voir tous les détails sur ce bien [http://www.repimmo.com/petite\\_annonces\\_immobiliere/16846618/maison-a\\_vendre-saint\\_onen\\_la\\_chapelle-35.php](http://www.repimmo.com/petite_annonces_immobiliere/16846618/maison-a_vendre-saint_onen_la_chapelle-35.php)

## Vente Maison LASSY ( Ille et vilaine - 35 )

Surface : 112 m2

Surface terrain : 313 m2

Surface séjour : 44 m2

Nb pièces : 6 pièces

Chambres : 4 chambres

Prix : 221060 €

Réf : lassy35580\_D2732291D -



### Description détaillée :

RE2020

Maison à bâtir prête à décorer. 112m<sup>2</sup> 4 chambres

Chauffage au sol Basse Température au RDC et à l'étage = pas de radiateurs = gain de place + économies. Volets roulants électriques + centralisation. Pompe à chaleur dernière génération. (Photo non contractuelle)

RDC: Grande pièce de vie 44m<sup>2</sup> avec cuisine ouverte, suite parentale avec salle d'eau privative, WC séparé en discrétion de la pièce de vie.

GARAGE avec porte de garage sectionnelle motorisée .

Possibilité d'agrandissement.

ÉTAGE : 3 grandes chambres avec dressing/placards, WC séparé, grande salle de bain avec baignoire et douche, double vasque...)

Cloisons placostil

Le prix comprend : La maison "prête à décorer" et son garage, le terrain viabilisé (sous réserve de disponibilité auprès de notre partenaire foncier) l'assurance dommage ouvrage, les frais de géomètre, les frais de notaire (estimation 10% du prix du terrain).

Non compris : Taxes locales, taxe d'urbanisme, branchements, adaptation au sol et le chemin d'accès.

Terrain à bâtir viabilisé en lotissement sur la commune de Lassy d'une superficie de 313 m<sup>2</sup> sous réserve de disponibilité.

Autres terrains disponibles sur demande, autres localités, surfaces, études personnalisées, possibilité de personnalisation des plans et prestations. Nos partenaires financiers sont à votre service pour vous proposer les meilleures offres de financement.

Renseignez-vous !

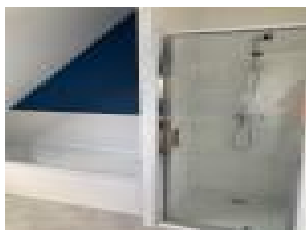


VILLADEALE 35  
200 rue de St Malo  
35000 RENNES  
Tel : 02.99.67.76.33  
E-Mail : villadeale35@gmail.com

Catalogue PDF généré  
par <http://www.repimmo.com>

Les informations sur les risques auxquels ce bien est exposé sont disponibles sur le site Géorisques .

Annonce visible sur <http://www.repimmo.com> sous la REF n°16846617



voir tous les détails sur ce bien [http://www.repimmo.com/petite\\_annonces\\_immobiliere/16846617/maison-a\\_vendre-lassy-35.php](http://www.repimmo.com/petite_annonces_immobiliere/16846617/maison-a_vendre-lassy-35.php)



## Vente Maison LANHELIN MESNIL-ROC'H ( Ille et vilaine - 35 )

Surface : 100 m2

Surface terrain : 585 m2

Surface séjour : 50 m2

Nb pièces : 5 pièces

Chambres : 3 chambres

Prix : 215170 €

Réf : Mesnil\_\_D9582398D -



### Description détaillée :

Maison RE2020

Terrain à bâtir non viabilisé sur la commune de Mesnil Roc'h (585m<sup>2</sup>) (sous réserve de disponibilité après de notre partenaire foncier)

Chauffage au sol Basse Température au RDC et à l'étage = aucun radiateur = économies et gain de place.

Pompe à chaleur dernière génération.

Exemple modèle Villabossa 100m<sup>2</sup> - 3 chambres avec garage. (Photo non contractuelle)

RDC: Grande pièce de vie 50m<sup>2</sup> avec cuisine ouverte, WC séparé en discrétion de la pièce de vie.

GARAGE : espace de 18m<sup>2</sup>.

ÉTAGE : 3 grandes chambres avec dressing/placards, WC séparé, grande salle de bain avec baignoire (possibilité douche ou baignoire, douche et baignoire, double vasque...)

Cloisons placostil

Le prix comprend :

La maison "prête à décorer" et son garage, le terrain viabilisé (sous réserve de disponibilité après de notre partenaire foncier) l'assurance dommage ouvrage, les frais de géomètre, les frais de notaire (estimation 10% du prix du terrain).

Non compris :

Taxes locales, taxe d'urbanisme, branchements, adaptation au sol et le chemin d'accès.

Autres terrains disponibles sur demande, autres localités, surfaces, études personnalisées, possibilité de personnalisation des plans et prestations.

Nos partenaires financiers sont à votre service pour vous proposer les meilleures offres de financement.

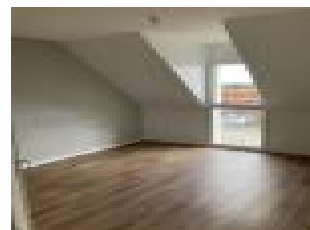
Les informations sur les risques auxquels ce bien est exposé sont disponibles sur le site

Géorisques .

**VILLADEALE 35**  
200 rue de St Malo  
35000 RENNES  
Tel : 02.99.67.76.33  
E-Mail : villadeale35@gmail.com

Catalogue PDF généré  
par <http://www.repimmo.com>

Annonce visible sur <http://www.repimmo.com> sous la REF n°16846616



voir tous les détails sur ce bien [http://www.repimmo.com/petite\\_annonces\\_immobiliere/16846616/maison-a\\_vendre-lanhelin-35.php](http://www.repimmo.com/petite_annonces_immobiliere/16846616/maison-a_vendre-lanhelin-35.php)

## Vente Maison TREVRON ( Cotes d'armor - 22 )

Surface : 105 m<sup>2</sup>

Surface terrain : 589 m<sup>2</sup>

Surface séjour : 45 m<sup>2</sup>

Nb pièces : 6 pièces

Chambres : 4 chambres

Prix : 218310 €

Réf : 220907-171801\_D93944 -



### Description détaillée :

RE2020

Chauffage au sol Basse Température au RDC et à l'étage

Pompe à chaleur dernière génération.

Maison 4 chambres avec garage. (Photo non contractuelle)

RDC: Grande pièce de vie 41m<sup>2</sup> très lumineuse avec grandes baies coulissantes, cuisine ouverte, suite parentale avec salle d'eau privative, WC séparé avec lave main.

GARAGE double : possibilité arrière cuisine.

ÉTAGE : 3 grandes chambres avec dressing/placards, WC séparé, grande salle de bain avec baignoire (possibilité douche ou baignoire, douche + baignoire, double vasque...)

Cloisons placostil

Le prix comprend :

La maison "prête à décorer" et son garage, le terrain viabilisé , l'assurance dommage ouvrage, les frais de géomètre, les frais de notaire (estimation 10% du prix du terrain).

Non compris :

Taxes locales, taxe d'urbanisme, branchements, adaptation au sol et le chemin d'accès.

Autres terrains disponibles sur demande, autres localités, surfaces, études personnalisées, possibilité de personnalisation des plans et prestations.

Nos partenaires financiers sont à votre service pour vous proposer les meilleures offres de financement.

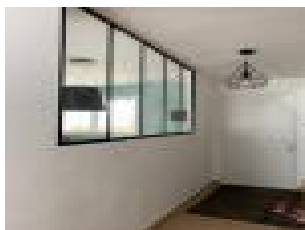
Terrain à bâtir viabilisé en lotissement sur la commune de TREVRON une superficie de 589m<sup>2</sup> (sous réserve de disponibilité auprès de notre partenaire foncier) Photos non contractuelles

Les informations sur les risques auxquels ce bien est exposé sont disponibles sur le site Géorisques

**VILLADEALE 35**  
200 rue de St Malo  
35000 RENNES  
Tel : 02.99.67.76.33  
E-Mail : villadeale35@gmail.com

Catalogue PDF généré  
par <http://www.repimmo.com>

Annonce visible sur <http://www.repimmo.com> sous la REF n°16846615



voir tous les détails sur ce bien [http://www.repimmo.com/petite\\_annonces\\_immobiliere/16846615/maison-a\\_vendre-trebron-22.php](http://www.repimmo.com/petite_annonces_immobiliere/16846615/maison-a_vendre-trebron-22.php)

## Vente Maison BAIN-DE-BRETAGNE ( Ille et vilaine - 35 )

Surface : 111 m<sup>2</sup>

Surface terrain : 320 m<sup>2</sup>

Surface séjour : 40 m<sup>2</sup>

Nb pièces : 6 pièces

Chambres : 4 chambres

Prix : 210970 €

Réf : Bain\_de\_Bretagne\_D79 -



### Description détaillée :

RE2020

Chauffage au sol Basse Température au RDC et à l'étage = pas de radiateurs = gain de place important

Pompe à chaleur dernière génération.

Avec étage ou plain-pied évolutive, faites construire votre maison VILLADEALE.

Exemple modèle Villabossa 111m<sup>2</sup> - 4 chambres avec garage. (Photo non contractuelle)

RDC: Grande pièce de vie 44m<sup>2</sup> avec cuisine ouverte, suite parentale avec salle d'eau privative, WC séparé (en discrétion de la pièce de vie).

GARAGE : 16m<sup>2</sup>, grenier aménageable, possibilité d'agrandissement.

ÉTAGE : 3 chambres avec dressing/placards, WC séparé, grande salle de bain avec baignoire (possibilité douche ou baignoire, douche et baignoire, double vasque..)

Cloisons placostil

Le prix comprend :

La maison "prête à décorer" et son garage, le terrain viabilisé (sous réserve de disponibilité après de notre partenaire foncier) l'assurance dommage ouvrage, les frais de géomètre, les frais de notaire (estimation 10% du prix du terrain).

Non compris :

Taxes locales, taxe d'urbanisme, branchements, adaptation au sol et le chemin d'accès.

Autres terrains disponibles sur demande, autres localités, surfaces, études personnalisées, possibilité de personnalisation des plans et prestations.

Nos partenaires financiers sont à votre service pour vous proposer les meilleures offres de financement.

Terrain à bâtir viabilisé en lotissement (320m<sup>2</sup>)

(sous réserve de disponibilité auprès de notre partenaire foncier) Photos non contractuelles



VILLADEALE 35  
200 rue de St Malo  
35000 RENNES  
Tel : 02.99.67.76.33  
E-Mail : villadeale35@gmail.com

Catalogue PDF généré  
par <http://www.repimmo.com>

Les informations sur les risques auxquels ce bien est exposé sont disponibles sur le site Géorisques

Annnonce visible sur <http://www.repimmo.com> sous la REF n°16846612



voir tous les détails sur ce bien [http://www.repimmo.com/petite\\_annonces\\_immobiliere/16846612/maison-a\\_vendre-bain\\_de\\_bretagne-35.php](http://www.repimmo.com/petite_annonces_immobiliere/16846612/maison-a_vendre-bain_de_bretagne-35.php)

## Vente Maison SAINT-GONDRAN ( Ille et vilaine - 35 )

Surface : 111 m<sup>2</sup>

Surface terrain : 324 m<sup>2</sup>

Surface séjour : 44 m<sup>2</sup>

Nb pièces : 6 pièces

Chambres : 4 chambres

Prix : 237645 €

Réf : 231115-143956 -



### Description détaillée :

A 15minutes de Rennes

RE2020

Profitez du confort d'une maison neuve, réalisez des économies de chauffage, et libérez de l'espace grâce à notre système de plancher chauffant au rdc et à l'étage

Exemple modèle Villabossa 111m<sup>2</sup> - 4 chambres avec garage. (Photo non contractuelle)

RDC: Grande pièce de vie 44m<sup>2</sup> avec cuisine ouverte, suite parentale avec salle d'eau privative, WC séparé en discrétion de la pièce de vie.

GARAGE intégré

ÉTAGE : 3 grandes chambres avec dressing/placards, WC séparé, grande salle de bain avec baignoire (possibilité douche, douche + baignoire, double vasque...)

Cloisons phoniques

Le prix comprend :

La maison "prête à décorer" et son garage, le terrain viabilisé (sous réserve de disponibilité après de notre partenaire foncier) l'assurance dommage ouvrage, les frais de géomètre, les frais de notaire (estimation 10% du prix du terrain).

Non compris :

Taxes locales, taxe d'urbanisme, branchements, adaptation au sol et le chemin d'accès.

Nombreux autres terrains disponibles sur demande, autres localités, surfaces, études personnalisées, personnalisation de plans et prestations.

Nos partenaires financiers sont à votre service pour vous proposer les meilleures offres de financement.

Terrain à bâtir sur la commune de Saint Gondran d'une superficie de 324 m<sup>2</sup>

(sous réserve de disponibilité avec notre partenaire foncier)

VILLADEALE 35  
200 rue de St Malo  
35000 RENNES  
Tel : 02.99.67.76.33  
E-Mail : villadeale35@gmail.com

Catalogue PDF généré  
par <http://www.repimmo.com>

Les informations sur les risques auxquels ce bien est exposé sont disponibles sur le site Géorisques :

Annnonce visible sur <http://www.repimmo.com> sous la REF n°16846611



voir tous les détails sur ce bien [http://www.repimmo.com/petite\\_annonces\\_immobiliere/16846611/maison-a\\_vendre-saint\\_gondran-35.php](http://www.repimmo.com/petite_annonces_immobiliere/16846611/maison-a_vendre-saint_gondran-35.php)

## Vente Maison CROUAIS ( Ille et vilaine - 35 )

Surface : 111 m<sup>2</sup>

Surface terrain : 513 m<sup>2</sup>

Prix : 202145 €

Réf : 231115-144920 -



### Description détaillée :

Maison neuve à construire

RE2020 - plan personnalisable

Profitez du confort d'une maison neuve, réalisez des économies de chauffage, et libérez de l'espace grâce à notre système de plancher chauffant au rdv et à l'étage

Exemple modèle Villabossa 111m<sup>2</sup> - 4 chambres avec garage. (Photo non contractuelle)

RDC: Grande pièce de vie 44m<sup>2</sup> avec cuisine ouverte, suite parentale avec salle d'eau privative, WC séparé en discrétion de la pièce de vie.

GARAGE intégré

ÉTAGE : 3 grandes chambres avec dressing/placards, WC séparé, grande salle de bain avec baignoire (possibilité douche, douche + baignoire, double vasque...)

Cloisons phoniques

Le prix comprend :

La maison "prête à décorer" et son garage, le terrain viabilisé (sous réserve de disponibilité après de notre partenaire foncier) l'assurance dommage ouvrage, les frais de géomètre, les frais de notaire (estimation 10% du prix du terrain).

Non compris :

Taxes locales, taxe d'urbanisme, branchements, adaptation au sol et le chemin d'accès.

Nombreux autres terrains disponibles sur demande, autres localités, surfaces, études personnalisées, personnalisation de plans et prestations.

Nos partenaires financiers sont à votre service pour vous proposer les meilleures offres de financement.

Terrain à bâtir sur la commune de "Le Crouais" d'une superficie de 513 m<sup>2</sup>

(sous réserve de disponibilité avec notre partenaire foncier)

VILLADEALE 35  
200 rue de St Malo  
35000 RENNES  
Tel : 02.99.67.76.33  
E-Mail : villadeale35@gmail.com

Catalogue PDF généré  
par <http://www.repimmo.com>

Les informations sur les risques auxquels ce bien est exposé sont disponibles sur le site Géorisques :

Annnonce visible sur <http://www.repimmo.com> sous la REF n°16846610



voir tous les détails sur ce bien [http://www.repimmo.com/petite\\_annonces\\_immobiliere/16846610/maison-a\\_vendre-crouais-35.php](http://www.repimmo.com/petite_annonces_immobiliere/16846610/maison-a_vendre-crouais-35.php)



## Vente Maison MEDREAC ( Ille et vilaine - 35 )

Surface : 111 m<sup>2</sup>

Surface terrain : 375 m<sup>2</sup>

Surface séjour : 44 m<sup>2</sup>

Nb pièces : 6 pièces

Chambres : 4 chambres

Prix : 197301 €

Réf : 231115-145543 -



### Description détaillée :

Maison neuve à construire

RE2020

Profitez du confort d'une maison neuve, réalisez des économies de chauffage, et libérez de l'espace grâce à notre système de plancher chauffant au rdv et à l'étage

Exemple modèle Villabossa 111m<sup>2</sup> - 4 chambres avec garage. (Photo non contractuelle)

RDC: Grande pièce de vie 44m<sup>2</sup> avec cuisine ouverte, suite parentale avec salle d'eau privative, WC séparé en discrétion de la pièce de vie.

GARAGE intégré

ÉTAGE : 3 grandes chambres avec dressing/placards, WC séparé, grande salle de bain avec baignoire (possibilité douche, douche + baignoire, double vasque...)

Cloisons phoniques

Le prix comprend :

La maison "prête à décorer" et son garage, le terrain viabilisé (sous réserve de disponibilité après de notre partenaire foncier) l'assurance dommage ouvrage, les frais de géomètre, les frais de notaire (estimation 10% du prix du terrain).

Non compris :

Taxes locales, taxe d'urbanisme, branchements, adaptation au sol et le chemin d'accès.

Nombreux autres terrains disponibles sur demande, autres localités, surfaces, études personnalisées, personnalisation de plans et prestations.

Nos partenaires financiers sont à votre service pour vous proposer les meilleures offres de financement.

Terrain à bâtir sur la commune de Medreac d'une superficie de 375 m<sup>2</sup>

(sous réserve de disponibilité avec notre partenaire foncier)

VILLADEALE 35  
200 rue de St Malo  
35000 RENNES  
Tel : 02.99.67.76.33  
E-Mail : villadeale35@gmail.com

Catalogue PDF généré  
par <http://www.repimmo.com>

Les informations sur les risques auxquels ce bien est exposé sont disponibles sur le site Géorisques :

Annnonce visible sur <http://www.repimmo.com> sous la REF n°16846609



voir tous les détails sur ce bien [http://www.repimmo.com/petite\\_annonces\\_immobiliere/16846609/maison-a\\_vendre-medreac-35.php](http://www.repimmo.com/petite_annonces_immobiliere/16846609/maison-a_vendre-medreac-35.php)

## Vente Maison QUEDILLAC ( Ille et vilaine - 35 )

Surface : 111 m2

Surface terrain : 500 m2

Prix : 206875 €

Réf : 231115-150104 -



### Description détaillée :

#### Dernières opportunités

RE2020

Profitez du confort d'une maison neuve, réalisez des économies de chauffage, et libérez de l'espace grâce à notre système de plancher chauffant au rdv et à l'étage

Exemple modèle Villabossa 112m<sup>2</sup> - 4 chambres avec garage. (Photo non contractuelle)

RDC: Grande pièce de vie 44m<sup>2</sup> avec cuisine ouverte, suite parentale avec salle d'eau privative, WC séparé en discrétion de la pièce de vie.

GARAGE intégré

ÉTAGE : 3 grandes chambres avec dressing/placards, WC séparé, grande salle de bain avec baignoire (possibilité douche, douche + baignoire, double vasque...)

Cloisons phoniques

Le prix comprend :

La maison "prête à décorer" et son garage, le terrain viabilisé (sous réserve de disponibilité après de notre partenaire foncier) l'assurance dommage ouvrage, les frais de géomètre, les frais de notaire (estimation 10% du prix du terrain).

Non compris :

Taxes locales, taxe d'urbanisme, branchements, adaptation au sol et le chemin d'accès.

Nombreux autres terrains disponibles sur demande, autres localités, surfaces, études personnalisées, personnalisation de plans et prestations.

Nos partenaires financiers sont à votre service pour vous proposer les meilleures offres de financement.

Terrain à bâtir sur la commune de Quedillac d'une superficie de 500 m<sup>2</sup>

(sous réserve de disponibilité avec notre partenaire foncier)

VILLADEALE 35  
200 rue de St Malo  
35000 RENNES  
Tel : 02.99.67.76.33  
E-Mail : villadeale35@gmail.com

Catalogue PDF généré  
par <http://www.repimmo.com>

Les informations sur les risques auxquels ce bien est exposé sont disponibles sur le site Géorisques :

Annnonce visible sur <http://www.repimmo.com> sous la REF n°16846608



voir tous les détails sur ce bien [http://www.repimmo.com/petite\\_annonces\\_immobiliere/16846608/maison-a\\_vendre-queillac-35.php](http://www.repimmo.com/petite_annonces_immobiliere/16846608/maison-a_vendre-queillac-35.php)

## Vente Maison GAEL ( Ille et vilaine - 35 )

Surface : 111 m<sup>2</sup>

Surface terrain : 360 m<sup>2</sup>

Surface séjour : 44 m<sup>2</sup>

Nb pièces : 6 pièces

Chambres : 4 chambres

Prix : 184780 €

Réf : 231115-150637 -



### Description détaillée :

Maison neuve à construire - projet 100% personnalisable

RE2020

Profitez du confort d'une maison neuve, réalisez des économies de chauffage, et libérez de l'espace grâce à notre système de plancher chauffant au rdv et à l'étage

Exemple modèle Villabossa 111 m<sup>2</sup> - 4 chambres avec garage. (Photo non contractuelle)

RDC: Grande pièce de vie 44m<sup>2</sup> avec cuisine ouverte, suite parentale avec salle d'eau privative, WC séparé en discrétion de la pièce de vie.

GARAGE intégré

ÉTAGE : 3 grandes chambres avec dressing/placards, WC séparé, grande salle de bain avec baignoire (possibilité douche, douche + baignoire, double vasque...)

Cloisons phoniques

Le prix comprend :

La maison "prête à décorer" et son garage, le terrain viabilisé (sous réserve de disponibilité après de notre partenaire foncier) l'assurance dommage ouvrage, les frais de géomètre, les frais de notaire (estimation 10% du prix du terrain).

Non compris :

Taxes locales, taxe d'urbanisme, branchements, adaptation au sol et le chemin d'accès.

Nombreux autres terrains disponibles sur demande, autres localités, surfaces, études personnalisées, personnalisation de plans et prestations.

Nos partenaires financiers sont à votre service pour vous proposer les meilleures offres de financement.

Terrain à bâtir sur la commune de Gael d'une superficie de 360m<sup>2</sup>

(sous réserve de disponibilité avec notre partenaire foncier)



VILLADEALE 35  
200 rue de St Malo  
35000 RENNES  
Tel : 02.99.67.76.33  
E-Mail : villadeale35@gmail.com

Catalogue PDF généré  
par <http://www.repimmo.com>

Les informations sur les risques auxquels ce bien est exposé sont disponibles sur le site Géorisques \*\*\* :

Annnonce visible sur <http://www.repimmo.com> sous la REF n°16846607



voir tous les détails sur ce bien [http://www.repimmo.com/petite\\_annonces\\_immobiliere/16846607/maison-a\\_vendre-gael-35.php](http://www.repimmo.com/petite_annonces_immobiliere/16846607/maison-a_vendre-gael-35.php)

## Vente Maison PLELAN-LE-GRAND ( Ille et vilaine - 35 )

Surface : 111 m<sup>2</sup>

Surface terrain : 365 m<sup>2</sup>

Surface séjour : 44 m<sup>2</sup>

Nb pièces : 6 pièces

Chambres : 4 chambres

Prix : 235590 €

Réf : 231115-154004 -



### Description détaillée :

Maison neuve à construire

RE2020

Profitez du confort d'une maison neuve, réalisez des économies de chauffage, et libérez de l'espace grâce à notre système de plancher chauffant au rdv et à l'étage

Exemple modèle Villabossa 112m<sup>2</sup> - 4 chambres avec garage. (Photo non contractuelle)

RDC: Grande pièce de vie 44m<sup>2</sup> avec cuisine ouverte, suite parentale avec salle d'eau privative, WC séparé en discrétion de la pièce de vie.

GARAGE intégré

ÉTAGE : 3 grandes chambres avec dressing/placards, WC séparé, grande salle de bain avec baignoire (possibilité douche, douche + baignoire, double vasque...)

Cloisons phoniques

Le prix comprend :

La maison "prête à décorer" et son garage, le terrain viabilisé (sous réserve de disponibilité après de notre partenaire foncier) l'assurance dommage ouvrage, les frais de géomètre, les frais de notaire (estimation 10% du prix du terrain).

Non compris :

Taxes locales, taxe d'urbanisme, branchements, adaptation au sol et le chemin d'accès.

Nombreux autres terrains disponibles sur demande, autres localités, surfaces, études personnalisées, personnalisation de plans et prestations.

Nos partenaires financiers sont à votre service pour vous proposer les meilleures offres de financement.

Terrain à bâtir sur la commune de Plélan le Grand d'une superficie de 365m<sup>2</sup>

(sous réserve de disponibilité avec notre partenaire foncier)

VILLADEALE 35  
200 rue de St Malo  
35000 RENNES  
Tel : 02.99.67.76.33  
E-Mail : villadeale35@gmail.com

Catalogue PDF généré  
par <http://www.repimmo.com>

Les informations sur les risques auxquels ce bien est exposé sont disponibles sur le site Géorisques \*\*\* :

Annnonce visible sur <http://www.repimmo.com> sous la REF n°16846606



voir tous les détails sur ce bien [http://www.repimmo.com/petite\\_annonces\\_immobiliere/16846606/maison-a\\_vendre-plelan\\_le\\_grand-35.php](http://www.repimmo.com/petite_annonces_immobiliere/16846606/maison-a_vendre-plelan_le_grand-35.php)

## Vente Maison CHAPELLE-CHAUSSEE SAINT-SYMPHORIEN ( Ille et vilaine - 35 )

Surface : 112 m<sup>2</sup>

Surface terrain : 314 m<sup>2</sup>

Surface séjour : 44 m<sup>2</sup>

Nb pièces : 6 pièces

Chambres : 4 chambres

Prix : 234900 €

Réf : St\_Symph\_D7614781D -



### Description détaillée :

Agréable maison (à bâtir et à décorer) conforme aux dernières normes RE2020 (classe A/A) Peu énergivore, elle répond aux attentes de consommation actuelles.

Exemple modèle Villabossa 112m<sup>2</sup> - 4 chambres avec garage. (Photo non contractuelle)

RDC: Grande pièce de vie 44m<sup>2</sup> avec cuisine ouverte, suite parentale avec salle d'eau privative, WC séparé en discrétion de la pièce de vie.

GARAGE intégré

ÉTAGE : 3 grandes chambres avec dressing/placards, WC séparé, grande salle de bain avec baignoire (possibilité douche, douche + baignoire, double vasque...)

Cloisons phoniques

Le prix comprend :

La maison "prête à décorer" et son garage, le terrain viabilisé (sous réserve de disponibilité après de notre partenaire foncier) l'assurance dommage ouvrage, les frais de géomètre, les frais de notaire (estimation 10% du prix du terrain).

Non compris :

Taxes locales, taxe d'urbanisme, branchements, adaptation au sol et le chemin d'accès.

Nombreux autres terrains disponibles sur demande, autres localités, surfaces, études personnalisées, personnalisation de plans et prestations.



s  
m  
oil  
nn

vo  
d  
or

s offres de financement.

voir tous les détails sur ce bien [http://www.repimmo.com/petite\\_annonces\\_immobiliere/15093406/maison-a\\_vendre-chapelle\\_chaussee-35.php](http://www.repimmo.com/petite_annonces_immobiliere/15093406/maison-a_vendre-chapelle_chaussee-35.php)

## Vente Maison SAINT-MEEN-LE-GRAND ( Ille et vilaine - 35 )

Surface : 126 m<sup>2</sup>

Surface terrain : 401 m<sup>2</sup>

Surface séjour : 41 m<sup>2</sup>

Nb pièces : 6 pièces

Chambres : 4 chambres

Prix : 239490 €

Réf : 35290\_D7035215D -



### Description détaillée :

Maison à bâtir, de 126m<sup>2</sup> Habitables à décorer, conforme aux dernières normes RE2020 (classe A). Au RDC, entrée avec rangement, cuisine ouverte sur grande et lumineuse pièce de vie avec grandes baies coulissantes (cuisine et séjour : 41m<sup>2</sup>). WC et garage (possibilité de double garage). A l'étage, 3 grandes chambres (14 à 15 m<sup>2</sup>) avec placards dans toutes les chambres (11 à 13 m<sup>2</sup>), grande salle de bain possibilité double vasque. WC séparé. Prestations soignées, matériaux de qualité, eau chaude et chauffage produits par une pompe à chaleur PLANCHER CHAUFFANT au RDC et à l'étage. Prix incluant : terrain+frais de notaire (10%)+maison+garage+frais divers liés à la construction+assurance Dommage Ouvrage obligatoire. (Photo non contractuelle) Maison éligible Prêt à Taux Zéro A saisir Terrain de 486m<sup>2</sup> très bien exposé. (sous réserve de disponibilité avec notre partenaire foncier)

Non soumis au DPE

Annnonce visible sur <http://www.repimmo.com> sous la REF n°15093390



voir tous les détails sur ce bien [http://www.repimmo.com/petite\\_annonces\\_immobiliere/15093390/maison-a\\_vendre-saint\\_meen\\_le\\_grand-35.php](http://www.repimmo.com/petite_annonces_immobiliere/15093390/maison-a_vendre-saint_meen_le_grand-35.php)