

IMMOBILIERE D'ENTREPRISE QUIMPER

2bis rue Haute 29000 QUIMPER

Tel : 02.98.90.06.06

E-Mail : quimper@immobiliere-entreprise.fr

Location Bureau QUIMPER (Finistere - 29)

Surface : 130 m2

Charges : 1100 €

Prix : 20300 €/an

Réf : 29_0325_BL -



Description détaillée :

L'IMMOBILIERE D'ENTREPRISE, vous propose au sein d'un ancien immeuble particulier, aujourd'hui divisé en 3 lots, au rez-de-chaussée, un appartement facilement aménageable en plateau de bureau cossu développant une surface totale avoisinant les 130 m². Le plateau jouit de :

- 3 Bureaux
 - 1 Salle de réunion
 - 1 local social avec cuisine
 - 2 sanitaires
 - 2 salles d'eau
 - 1 garage privatif
- Le bien détient la jouissance exclusive du jardin et de sa terrasse donnant sur la cathédrale de Quimper. D'autre part, le bien est chauffé au gaz de ville. Plus d'informations et visite sur demande.

DPE En cours

- Type de bail : Commercial
- Durée : 3/6/9 ans
- Préavis : 6 mois
- Fiscalité : TVA
- Indice : ILC



voir tous les détails sur ce bien http://www.repimmo.com/petite_annonces_immobiliere/17393087/bureau-location-quimper-29.php

Location Commerce QUIMPER (Finistere - 29)

Surface : 1700 m2

Prix : 145008 €/an

Réf : 29_0311_BL -



Description détaillée :

DPE En cours

- Type de bail : Commercial
- Durée : 3/6/9 ans
- Préavis : 6 mois
- Fiscalité : TVA
- Indice : ICC
- Indexation : Annuelle, date prise effet
- Dépôt de garantie : 2 mois HT
- Loyers et charges : Trimestriels et d'avance

Annnonce visible sur <http://www.repimmo.com> sous la REF n°17317375

Location Commerce PLOVAN (Finistere - 29)

Surface : 200 m²

Charges : 360 €

Prix : 15360 €/an

Réf : 29_000306_BL -



Description détaillée :

L'IMMOBILIERE D'ENTREPRISE vous propose, au sein d'un local d'activité/entrepôt développant une surface totale de 300 m², une cellule de 200 m². Le bâtiment a été élevé grâce à une structure métallique et se trouve enveloppé d'un bardage métallique isolé double peau.

La cellule est livrée brute, réseaux en attente (plus de détails sur demande). Elle jouit d'une porte sectionnelle de 3m de longueur sur 2m de hauteur. La cellule permet une évolution de la surface d'exploitation par la possibilité d'y installer une mezzanine. Stationnement aisé autour du bâtiment.

DPE En cours

- Type de bail : Commercial
- Durée : 3/6/9 ans
- Préavis : 6 mois
- Fiscalité : TVA
- Indice : ILC
- Indexation : Annuelle
- Dépôt de garantie : 2 mois HT
- Loyers et charges : Mensuels

Annnonce visible sur <http://www.repimmo.com> sous la REF n°17300386



voir tous les détails sur ce bien http://www.repimmo.com/petite_annonces_immobiliere/17300386/commerce-location-plovan-29.php

Vente Commerce BENODET (Finistere - 29)

Surface : 70 m²

Prix : 250000 €

Réf : 29_000303_BL -

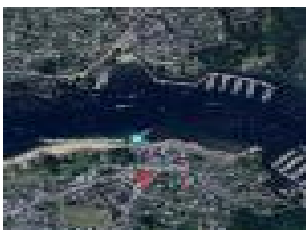


Description détaillée :

Uniquement à L'IMMOBILIERE D'ENTREPRISE. Un immeuble à usage mixte en pleine propriété composé d'un rez-de-chaussée à usage commercial et d'un appartement duplex au deuxième et troisième niveaux. A noter que l'accès à l'appartement se fait par le local commercial. Au rez-de-chaussée, le local commercial développant une surface d'environ 38 m² est composé de 3 pièces.

- Un espace accueil/showroom/surface de vente.
 - Un deuxième espace pouvant servir de bureau individuel
 - Une réserve, d'un sanitaire, d'un ballon d'eau chaude et d'un point d'eau
- L'appartement duplex est composé au 1er étage, sur une surface d'environ 25 m², d'une cuisine aménagée, d'un espace douche avec sanitaire et d'un salon séjour avec bow-window simple vitrage qui lui confère beaucoup de charme. Un escalier en colimaçon en bois dessert le second niveau de 6,50 m² environ de l'appartement dont deux pièces ont été aménagées à destination de chambre et bureau. L'immeuble est chauffé par des radiateurs électriques. Ravalement de façade prévu par le propriétaire actuel.

Annnonce visible sur <http://www.repimmo.com> sous la REF n°17292502



voir tous les détails sur ce bien http://www.repimmo.com/petite_annonces_immobiliere/17292502/commerce-a_vendre-benodet-29.php

Location Local commercial PONT-L'ABBE (Finistere - 29)

Surface : 140 m²

Prix : 26400 €/an

Réf : 29_000297_BL -



Description détaillée :

140 m² de surface de vente et 25 m² de réserve, stationnement, belle vitrine sur axe passant.

DPE En cours

- Type de bail : Commercial
- Durée : 3/6/9 ans
- Préavis : 6 mois
- Fiscalité : TVA
- Indice : ILC
- Indexation : Annuelle, date prise effet
- Dépôt de garantie : 2 mois HT
- Loyers et charges : Mensuels

Annonce visible sur <http://www.repimmo.com> sous la REF n°17245783



voir tous les détails sur ce bien http://www.repimmo.com/petite_annonces_immobiliere/17245783/local_commercial-location-pont_l_abbé-29.php

IMMOBILIERE D'ENTREPRISE QUIMPER

2bis rue Haute

29000 QUIMPER

Tel : 02.98.90.06.06

E-Mail : quimper@immobiliere-entreprise.fr

Catalogue PDF généré
par <http://www.repimmo.com>

Vente Terrain QUIMPER (Finistere - 29)

Surface : 1460 m2

Prix : 120000 €

Réf : 29_000298_BL -



Description détaillée :

DPE En cours

Annonce visible sur <http://www.repimmo.com> sous la REF n°17245782

voir tous les détails sur ce bien http://www.repimmo.com/petite_annonces_immobiliere/17245782/terrain-a_vendre-quimper-29.php

Location Local commercial QUIMPER (Finistere - 29)

Surface : 50 m²

Charges : 1200 €

Prix : 11160 €/an

Réf : 29_000295_BL -



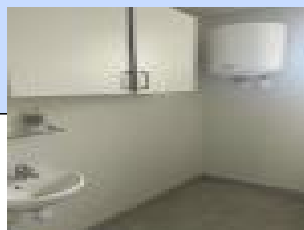
Description détaillée :

L'IMMOBILIERE D'ENTREPRISE vous propose, au sein d'un ensemble immobilier en pleine propriété à usage mixte d'habitation et de commerce, un local commercial/bureaux développant une surface totale d'environ 50 m² et composé comme suit :

- 1 salle d'attente/bureaux d'accueil
- 1 salle de consultation/bureaux
- 1 local technique et/ou social comprenant une petite cuisine.
- 1 sanitaire PMRL'ensemble des volumes sont chauffés par des radiateurs électriques. Un ballon d'eau chaude électrique complète les équipements à disposition.L'électricité et l'entretien des espaces verts sont compris dans les charges.Des places de stationnement en foisonnement sont accessibles. Le local est accessible PMR.

DPE En cours

- Type de bail : Commercial
- Durée : 3/6/9 ans
- Préavis : 6 mois
- Fiscalité : TVA
- Indice : ILC
- Indexation : Annuelle



voir tous les détails sur ce bien http://www.repimmo.com/petite_annonces_immobiliere/17236097/local_commercial-location-quimper-29.php

Vente Bureau QUIMPER (Finistere - 29)

Surface : 102 m2

Prix : 120000 €

Réf : 29_000259_BL -



Description détaillée :

Un plateau de bureaux, aujourd'hui en cabinet médical. A transformer en appartement. Nombreuses possibilités.

Stationnement privatif.

DPE En cours

Annnonce visible sur <http://www.repimmo.com> sous la REF n°17214573



voir tous les détails sur ce bien http://www.repimmo.com/petite_annonces_immobiliere/17214573/bureau-a_vendre-quimper-29.php

Location Bureau QUIMPER (Finistere - 29)

Surface : 58 m2

Prix : 14400 €/an

Réf : 29_000222_BL -



Description détaillée :

SEULEMENT à L'IMMOBILIERE D'ENTREPRISE. L'agence de Quimper à l'honneur de vous proposer un plateau de bureaux développant une surface totale de 58,03 m² au sein d'un bâtiment unique sur QUIMPER et à l'échelle du département. Conçu et réalisé par le cabinet Brulé Architectes Associés, spécialiste du bâtiment passif en Bretagne, cet immeuble s'identifie par son niveau de performances inégalé, son architecture sobre et épurée. Situé au coeur du quartier du Cap Horn à Quimper, à une passerelle de Locmaria, en lien direct avec le chemin de halage en passant par le centre historique et à quelques minutes de la gare, ce bâtiment offre un cadre de travail hors du commun. Il donne à voir un bâtiment moderne à l'architecture emprunte de sobriété mariant avec finesse le bois et le béton. Son enveloppe thermique réalisée en ossature bois, isolée en paille et laine de bois offre un confort d'usage exceptionnel. Outre les caractéristiques thermiques de ces matériaux, ils sont sains pour ses usagers et pour la planète ! L'ensemble des espaces s'ouvrent sur des terrasses privatives extérieures, accessibles à chaque niveau. Un roof-top sud-sud-ouest de près de 120 m² au dernier niveau donnant sur la salle de réunion/réception partagée vient compléter le bien.

Privatisation possible. Ce mode de conception offre aux usagers un niveau de confort de haut niveau tant en été qu'en hiver :

- Des factures de chauffage inférieures à 4 Euros par m² / an
 - Une facture pour les besoins de climatisation de 0 Euro / m² / an
 - Des frais de maintenance des installations de chauffage / climatisation de 0 Euro / an
- Les prestations intégrées sont :



gée - Dispositif de climatisation
en ossature de bois et isolation en paille

voir tous les détails sur ce bien http://www.repimmo.com/petite_annonces_immobiliere/17210584/bureau-location-quimper-29.php

Location Commerce PONT-AVEN (Finistere - 29)

Surface : 210 m²

Charges : 600 €

Prix : 17820 €/an

Réf : 29_000287_BL -



Description détaillée :

L'IMMOBILIERE D'ENTREPRISE vous propose au sein d'un ensemble immobilier à destination industrielle et artisanale, une cellule d'activité développant une surface totale d'environ 210 m².

L'édifice a été élevé cette année par une charpente en bois lamellé-collé et enveloppé d'un bardage métallique double peau isolé. La cellule sera livrée avec un sanitaire d'emprise de 5 m². Caractéristiques supplémentaires :

- 2 portes sectionnelles de 3,5 x 3,5 m chacune.
- 5 portillons
- Environ 5/6 places de stationnement dédiées.
- Chaussée PL avec rotation des véhicules autour du bâtiment.
- Site sécurisé et accès des véhicules par un portail électrique.

DPE En cours

- Type de bail : Commercial
- Durée : 3/6/9 ans
- Préavis : 6 mois
- Fiscalité : TVA
- Indice : ILC
- Indexation : Annuelle



Bois HT

mensuels

repimmo.com sous la REF n°17138231

voir tous les détails sur ce bien http://www.repimmo.com/petite_annonces_immobiliere/17138231/commerce-location-pont_aven-29.php

Location Commerce QUIMPER (Finistere - 29)

Surface : 137 m²

Prix : 17400 €/an

Réf : 29_000279_BL -

Local 137,55 m²



Description détaillée :

Secteur prisé, local d'activité livré neuf, brut, 137 m², 3 places de stationnement, porte sectionnelle. 3 minutes de la RN 165.

DPE En cours

- Type de bail : Commercial

- Durée : 3/6/9 ans

- Préavis : 6 mois

- Fiscalité : TVA

- Indice : ICC

- Indexation : Annuelle, date prise effet

- Dépôt de garantie : 2 mois

- Loyers et charges : Mensuels

Annonce visible sur <http://www.repimmo.com> sous la REF n°17124505



voir tous les détails sur ce bien http://www.repimmo.com/petite_annonces_immobiliere/17124505/commerce-location-quimper-29.php

Location Bureau QUIMPER (Finistere - 29)

Surface : 89 m2

Prix : 21468 €/an

Réf : 29_000232_BL -



Description détaillée :

SEULEMENT à L'IMMOBILIERE D'ENTREPRISE. L'agence de Quimper à l'honneur de vous proposer un local commercial / plateau de bureaux développant une surface totale développant une surface totale de 89,45 m². Dans le prolongement, du bâtiment du CAP HORN, édifice nouvelle génération conçu et réalisé par le cabinet Brulé Architectes Associés, spécialiste du bâtiment passif en Bretagne, ce local bénéficie d'une visibilité d'angle donnant sur la rue de Pont L'Abbé et sur la rue Madame de Pompery. Situé au coeur du quartier du Cap Horn à Quimper, à une passerelle de Locmaria, en lien direct avec le chemin de halage en passant par le centre historique et à quelques minutes de la gare, l'édifice s'identifie par ses importants mètres linéaires de vitrine. Le local jouit d'un accès à la salle de réunion du CAP HORN situé au dernier niveau de l'édifice passif donnant sur le ROOF-TOP avec vue dégagée et exposition sud sud ouest. Privatisation possible. Plateau livré brut, réseaux et fluides en attente mais :

- Conception de l'aménagement des bureaux loués et démarches administratives associées prises en charge par le BAILLEUR. Tarifs : non consulter

DPE En cours

- Type de bail : Commercial

- Durée : 3/6/9 ans

- Préavis : 6 mois

- Fiscalité : TVA



voir tous les détails sur ce bien http://www.repimmo.com/petite_annonces_immobiliere/17003780/bureau-location-quimper-29.php

Location Local commercial QUIMPER (Finistere - 29)

Surface : 150 m2

Prix : 26400 €/an

Réf : QR1814342_BL -



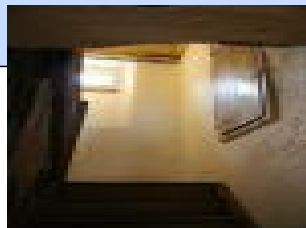
Description détaillée :

L'IMMOBILIERE D'ENTREPRISE vous propose, un très bel immeuble à usage de RESTAURATION UNIQUEMENT en pleine propriété sur 4 niveaux composé développant une surface totale d'environ 150 m² :

- Au rez-de-chaussée : Une salle de restaurant.
- 1er étage : Une salle de restaurant et une cuisine partiellement aménagée.
- Au 2ème étage : Des sanitaires + baignoires, une chambre froide (froid négatif) récent + une partie à usage de bureaux et de réserve.
- GrenierLe local jouit d'aménagements et d'installations électriques récentes (2/3 ans) avec notamment du triphasé pour la partie cuisine ainsi qu'une extraction.

DPE En cours

- Type de bail : Commercial
- Durée : 3/6/9 ans
- Préavis : 6 mois
- Fiscalité : TVA
- Indice : ILC
- Indexation : Annuelle, date prise effet
- Dépôt de garantie : 2 mois



voir tous les détails sur ce bien http://www.repimmo.com/petite_annonces_immobiliere/16948144/local_commercial-location-quimper-29.php

Location Local commercial PLEUVEN (Finistere - 29)

Surface : 145 m2

Prix : 15600 €/an

Réf : 29_000239_BL -



Description détaillée :

L'IMMOBILIERE D'ENTREPRISE vous propose, un local à destination commerciale au sein d'un bâtiment à usage de commerce et d'habitation, visible de la D45 en direction de FOUESNANT et QUIMPER, de plain-pied et d'une superficie cadastrée d'environ 145 m². Le local est composé de la façon suivante :

- Un local commercial (accès et sanitaires PMR) d'environ 112 m².
- Une réserve/box de stockage d'environ 33 m². Restauration possible. Places de stationnement possible sur la parcelle de 929 m².

DPE En cours

- Type de bail : Commercial
- Durée : 3/6/9 ans
- Préavis : 6 mois
- Fiscalité : TVA
- Indice : ILC
- Indexation : Annuelle
- Dépôt de garantie : 2 mois HT
- Loyers et charges : Mensuels

Annnonce visible sur <http://www.repimmo.com> sous la REF n°16945013



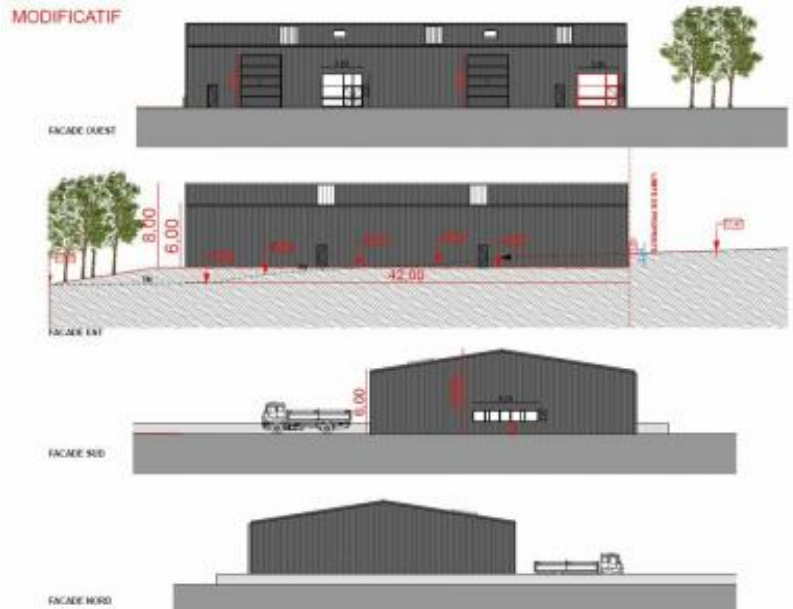
voir tous les détails sur ce bien http://www.repimmo.com/petite_annonces_immobiliere/16945013/local_commercial-location-pleuven-29.php

Location Commerce QUIMPER (Finistere - 29)

Surface : 644 m²

Prix : 51528 €/an

Réf : 29_000207_BL -



Description détaillée :

Livraison fin 2023 pour ce local d'activité, 500 m² en rdc et 144 en étage. 10 à 15 places de stationnement. Proximité immédiate à la RN 165.

DPE En cours

- Type de bail : Commercial
- Durée : 3/6/9 ans
- Préavis : 6 mois
- Fiscalité : TVA
- Indice : ICC
- Indexation : Annuelle, date prise effet
- Dépôt de garantie : 2 mois HT
- Loyers et charges : Mensuels

Annonce visible sur <http://www.repimmo.com> sous la REF n°16853303



voir tous les détails sur ce bien http://www.repimmo.com/petite_annonces_immobiliere/16853303/commerce-location-quimper-29.php

IMMOBILIERE D'ENTREPRISE QUIMPER

2bis rue Haute
29000 QUIMPER
Tel : 02.98.90.06.06
E-Mail : quimper@immobiliere-entreprise.fr

Catalogue PDF généré
par <http://www.repimmo.com>

Vente Bureau QUIMPER (Finistere - 29)

Surface : 200 m2

Prix : 425000 €

Réf : 29_000206_BL -



Description détaillée :

L'immobilière d'entreprise vous propose, une maison d'habitation transformée en plateaux de bureaux. L'ensemble est en très bon état.

DPE En cours

Annonce visible sur <http://www.repimmo.com> sous la REF n°16849589



voir tous les détails sur ce bien http://www.repimmo.com/petite_annonces_immobiliere/16849589/bureau-a_vendre-quimper-29.php

Location Local commercial ERGUE-GABERIC (Finistere - 29)

Surface : 50 m2

Prix : 9120 €/an

Réf : 29_000205_BL -



Description détaillée :

Secteur dynamique pour ce local commercial rénové. cabinet médical, agence commerciale...

Deux bureaux et sanitaires.

DPE En cours

- Type de bail : Commercial

- Durée : 3/6/9 ans

- Préavis : 6 mois

- Fiscalité : Non soumis à TVA

- Indice : ILC

- Indexation : Annuelle, date prise effet

- Dépôt de garantie : 2 mois NET

- Loyers et charges : Mensuels

Annonce visible sur <http://www.repimmo.com> sous la REF n°16846599



voir tous les détails sur ce bien http://www.repimmo.com/petite_annonces_immobiliere/16846599/local_commercial-location-ergue_gaberic-29.php

Location Bureau ERGUE-GABERIC (Finistere - 29)

Surface : 494 m²

Prix : 45600 €/an

Réf : QR115741_BL -



Description détaillée :

Un bâtiment en bardage métallique double peau, d'une surface totale de 494 m² environ, réparti sur deux niveaux : au rez de chaussée des bureaux de 230 m² env. et un atelier de 54 m² env, à l'étage des bureaux de 210 m² env. Le tout sur un terrain d'une surface de 3 047 m² environ.

DPE En cours

- Type de bail : Commercial
- Durée : 3/6/9 ans
- Préavis : 6 mois
- Fiscalité : TVA
- Indice : ILC / ILAT
- Indexation : Annuelle, date prise effet
- Dépôt de garantie : 2 mois
- Loyers et charges : Mensuels

Annnonce visible sur <http://www.repimmo.com> sous la REF n°16819751



voir tous les détails sur ce bien http://www.repimmo.com/petite_annonces_immobiliere/16819751/bureau-location-ergue_gaberic-29.php

Location Local commercial QUIMPER (Finistere - 29)

Surface : 60 m2

Prix : 9000 €/an

Réf : 29_000128_BL -



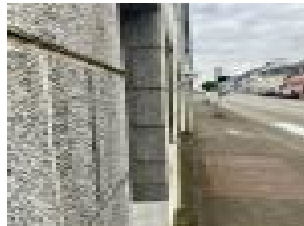
Description détaillée :

L'IMMOBILIERE D'ENTREPRISE vous propose, au rez-de-chaussée d'un immeuble à usage d'habitation et de commerce/bureaux, un local commercial/plateau de bureaux rénové (dans les règles de l'art) d'une surface développée d'environ 60 m². Le local pourra accueillir 3 bureaux, un accueil, un petit local social et des sanitaires. Ce dernier destiné idéalement à une profession libérale ou à une activité tertiaire commerciale jouira d'une porte vitrée, d'une fenêtre et d'une plus grande vitrine installée dans les prochaines semaines. Les facilités de stationnement au sein de la rue de la FRANCE LIBRE viennent agrémenter les nombreux atouts en faveur de ce local. RESTAURATION IMPOSSIBLE

DPE En cours

- Type de bail : Commercial
- Durée : 3/6/9 ans
- Préavis : 6 mois
- Fiscalité : Non soumis à TVA
- Indice : ILC / ILAT
- Indexation : Annuelle, date prise effet
- Dépôt de garantie : 2 mois NET
- Loyers et charges : Mensuels

Annnonce visible sur <http://www.repimmo.com> sous la REF n°16808853



voir tous les détails sur ce bien http://www.repimmo.com/petite_annonces_immobiliere/16808853/local_commercial-location-quimper-29.php

IMMOBILIERE D'ENTREPRISE QUIMPER

2bis rue Haute
29000 QUIMPER
Tel : 02.98.90.06.06
E-Mail : quimper@immobiliere-entreprise.fr

Catalogue PDF généré
par <http://www.repimmo.com>

Vente Bureau QUIMPER (Finistere - 29)

Surface : 901 m²

Prix : 779996 €

Réf : QR2217568_BL -



Description détaillée :

L'IMMOBILIERE D'ENTREPRISE vous propose sur un terrain de 2000 m², un immeuble de bureaux édifié en 1981 développant une surface totale de 901 m² (hors vide sanitaires) sur 3 niveaux.

DPE En cours

Annnonce visible sur <http://www.repimmo.com> sous la REF n°16766908

voir tous les détails sur ce bien http://www.repimmo.com/petite_annonces_immobiliere/16766908/bureau-a_vendre-quimper-29.php

Vente Commerce PONT-AVEN (Finistere - 29)

Surface : 1200 m2

Prix : 750000 €

Réf : 29_000187_BL -



Description détaillée :

immeuble ancien, centre de Pont-Aven, potentiel indéniable pour cet ensemble sur deux niveaux.
stationnement à proximité, nombreux accès.

DPE En cours

Annnonce visible sur <http://www.repimmo.com> sous la REF n°16744545



voir tous les détails sur ce bien http://www.repimmo.com/petite_annonces_immobiliere/16744545/commerce-a_vendre-pont_aven-29.php

Location Bureau QUIMPER (Finistere - 29)

Surface : 46 m²

Charges : 600 €

Prix : 6000 €/an

Réf : QR2217402_BL -



Description détaillée :

L'IMMOBILIERE D'ENTREPRISE vous propose dans un immeuble en copropriété à usage de bureaux uniquement, un plateau de bureaux, au 1er étage, d'environ 46 m². Le local est composé de 3 bureaux individuels représentant respectivement chacun 8 m², 11m² et 12 m² environ. Une salle d'attente et des sanitaires complète le plateau.

DPE En cours

- Type de bail : Commercial
- Durée : 3/6/9 ans
- Dépôt de garantie : 2 mois
- Loyers et charges : Mensuels

Annnonce visible sur <http://www.repimmo.com> sous la REF n°16675828



voir tous les détails sur ce bien http://www.repimmo.com/petite_annonces_immobiliere/16675828/bureau-location-quimper-29.php

Vente Local commercial QUIMPER (Finistere - 29)

Surface : 250 m²

Prix : 120000 €

Réf : 29_000168_BL -



Description détaillée :

L'IMMOBILIERE D'ENTREPRISE vous propose, la vente de cette longère à destination d'une activité de restauration développant une surface cadastrée d'environ 250 m² et édiée sur une parcelle de 850 m². Située sur la route reliant Briec à Quimper, et à quelques centaines de mètres de l'échangeur de la RN165 en direction de Lorient ou Brest. La situation actuelle de ce lieu, lui permet de jouir d'une grande visibilité, sur un axe toujours plus dense en raison du développement de l'agglomération et du grand pôle médical de KERLIC. Des travaux d'importance sont à prévoir. Une dépose totale des aménagements actuels sera nécessaire.

DPE En cours

Annnonce visible sur <http://www.repimmo.com> sous la REF n°16624758



voir tous les détails sur ce bien http://www.repimmo.com/petite_annonces_immobiliere/16624758/local_commercial-a_vendre-quimper-29.php

IMMOBILIERE D'ENTREPRISE QUIMPER

2bis rue Haute

29000 QUIMPER

Tel : 02.98.90.06.06

E-Mail : quimper@immobiliere-entreprise.fr

Catalogue PDF généré
par <http://www.repimmo.com>

Vente Local commercial QUIMPER (Finistere - 29)

Surface : 34 m²

Prix : 72000 €

Réf : 29_000164_BL -



Description détaillée :

DPE En cours

Annnonce visible sur <http://www.repimmo.com> sous la REF n°16611176

voir tous les détails sur ce bien http://www.repimmo.com/petite_annonces_immobiliere/16611176/local_commercial-a_vendre-quimper-29.php

Vente Commerce COMBRIT (Finistere - 29)

Surface : 2500 m2

Prix : 900000 €

Réf : QR2015782_BL -



Description détaillée :

Un ensemble immobilier de grande qualité, conçu par un architecte de renom, il se compose de nombreux volumes, lui donnant un potentiel indéniab le aux allures d'une vaste demeure et totalise environ 3 400 m² d'ouvrage pour 2 500 m² de surface habitable sur une parcelle d'un hectare et demi.

DPE En cours

Annnonce visible sur <http://www.repimmo.com> sous la REF n°16595827

Vente Bureau QUIMPER (Finistere - 29)

Surface : 94 m²

Prix : 110000 €

Réf : 29_000144_BL -



Description détaillée :

L'IMMOBILIERE D'ENTREPRISE vous propose en EXCLUSIVITE, au premier étage d'un immeuble en copropriété à destination exclusive de bureaux, un plateau développant une superficie totale de 94,86 m² (LOI CARREZ). La Résidence dans laquelle se situe le bien, jouit d'un cadre verdoyant au sein de la zone d'activité tertiaire la plus prisée de QUIMPER, CREAC'H GWEN. De nombreuses entreprises s'y sont d'ores et déjà installées par nos soins. Le plateau rénové en 2021, répond à de nombreuses exigences :

- Places de stationnement privatives : 4
- Fibre
- Grande salle de réunion (d'environ 25 m²)
- Espace de Coworking + Espace attente / accueil (d'environ 45 m²)
- Point d'eau et sanitaires (d'environ 6 m²)
- Coin cuisine aménagé (d'environ 8 m²)
- Radiateurs nouvelle génération
- Accès de l'immeuble sécurisé Possibilité de discuter, le rachat en sus du prix demandé, du mobilier.

DPE En cours

Annnonce visible sur <http://www.repimmo.com> sous la REF n°16591351



voir tous les détails sur ce bien http://www.repimmo.com/petite_annonces_immobiliere/16591351/bureau-a_vendre-quimper-29.php

Vente Bureau QUIMPER (Finistere - 29)

Surface : 46 m²

Prix : 46000 €

Réf : QR2217400_BL -



Description détaillée :

L'IMMOBILIERE D'ENTREPRISE vous propose dans un immeuble en copropriété à usage de bureaux uniquement, un plateau de bureaux, au 1er étage, d'environ 46 m² composé de 3 bureaux individuels (de 8m², 11 m² et 12 m² environ) ainsi qu'un espace d'accueil pouvant faire office de salle d'attente. Un WC (non PMR) avec point d'eau complète l'espace accueil. 1 place de stationnement est associée au bien. Le plateau est idéalement placé dans la zone tertiaire la plus convoitée de la ville. Idéal pour les professions médicales et tertiaires commerciales.

DPE En cours

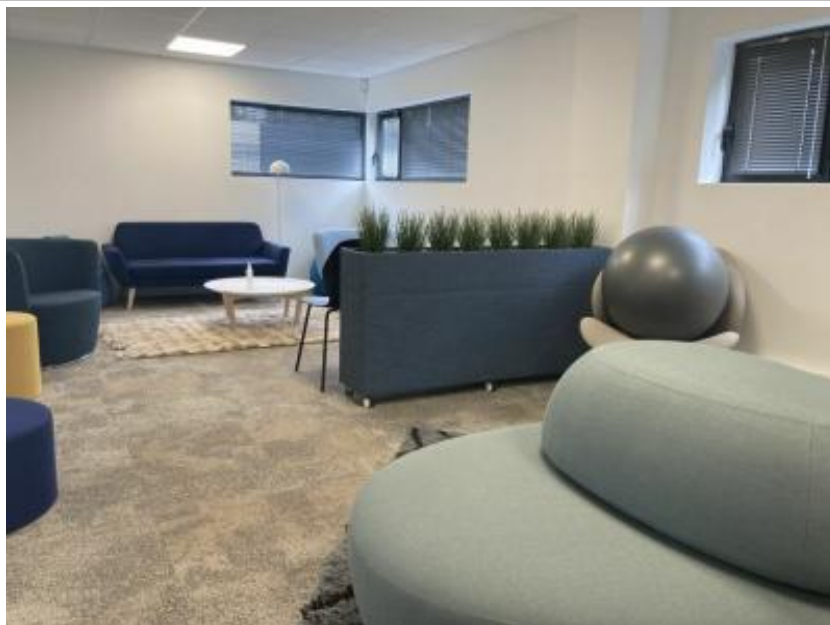
Annnonce visible sur <http://www.repimmo.com> sous la REF n°16551753

Vente Bureau QUIMPER (Finistere - 29)

Surface : 1193 m2

Prix : 1950000 €

Réf : 29_000114_BL -



Description détaillée :

L'Immobilier D'Entreprise vous propose un immeuble de bureaux intégralement rénové 900m² ainsi qu'un atelier/stockage 260 m². Idéalement situé, Creach Gwen, sur une parcelle de 2850 m². Stationnement privatif, ensemble sécurisé, groupe électrogène.

DPE En cours

Annonce visible sur <http://www.repimmo.com> sous la REF n°16551752



voir tous les détails sur ce bien http://www.repimmo.com/petite_annonces_immobiliere/16551752/bureau-a_vendre-quimper-29.php

Location Bureau QUIMPER (Finistere - 29)

Surface : 210 m2

Charges : 1800 €

Prix : 28800 €/an

Réf : 29_000136_BL -



Description détaillée :

L'IMMOBILIERE D'ENTREPRISE, vous propose, au sein d'un ensemble immobilier à usage de bureaux, au rez-de-chaussée, un plateau développant une surface totale de 210 m², livré en l'état brut, réseaux et fluides en attente. Le site dans lequel se trouve le plateau se situe dans la zone de CREACH GWEN à QUIMPER. Il s'agit de la zone tertiaire la plus prisée de la Cornouaille et en particulier QUIMPER, notamment pour son cadre verdoyant et la proximité immédiate avec la galerie GEANT CASINO qui accueille de nombreux services de restauration. L'accès au site, clos et sécurisé, se trouve facilité par l'accès PMR de l'immeuble et les nombreuses places de stationnement mises à disposition des exploitants et des visiteurs.

DPE En cours

- Type de bail : Commercial
- Durée : 3/6/9 ans
- Préavis : 6 mois
- Fiscalité : TVA
- Indice : ILC / ILAT
- Indexation : Annuelle, date prise effet
- Dépôt de garantie : 1 terme
- Lovers et charges : Trimestriels



voir tous les détails sur ce bien http://www.repimmo.com/petite_annonces_immobiliere/16450701/bureau-location-quimper-29.php

Location Bureau QUIMPER (Finistere - 29)

Surface : 72 m²

Charges : 600 €

Prix : 11400 €/an

Réf : 29_000137_BL -

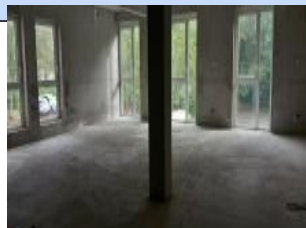


Description détaillée :

L'IMMOBILIERE D'ENTREPRISE, vous propose, au sein d'un ensemble immobilier à usage de bureaux, au rez-de-chaussée, un plateau développant une surface totale de 72 m², livré en l'état brut, réseaux et fluides en attente. Le site dans lequel se trouve le plateau se situe dans la zone de CREACH GWEN à QUIMPER. Il s'agit de la zone tertiaire la plus prisée de la Cornouaille et en particulier QUIMPER, notamment pour son cadre verdoyant et la proximité immédiate avec la galerie GEANT CASINO qui accueille de nombreux services de restauration. L'accès au site, clos et sécurisé, se trouve facilité par l'accès PMR de l'immeuble et les nombreuses places de stationnement mises à disposition des exploitants et des visiteurs.

DPE En cours

- Type de bail : Commercial
- Durée : 3/6/9 ans
- Préavis : 6 mois
- Fiscalité : TVA
- Indice : ILC / ILAT
- Indexation : Annuelle, date prise effet
- Dépôt de garantie : 1 terme
- Lovers et charges : Trimestriels



voir tous les détails sur ce bien http://www.repimmo.com/petite_annonces_immobiliere/16450700/bureau-location-quimper-29.php

Location Bureau QUIMPER (Finistere - 29)

Surface : 111 m²

Charges : 1500 €

Prix : 23508 €/an

Réf : QR2015791_BL -



Description détaillée :

Dans un immeuble en copropriété à usage de commerce et de bureaux, un local au rez-de-chaussée droit, à usage de bureaux, d'une surface de 111 m² environ comprenant un accueil, 5 pièces, un WC (H/F PMR). 6 places de stationnement privatives.

DPE En cours

- Type de bail : Commercial
- Durée : 3/6/9 ans
- Préavis : 6 mois
- Fiscalité : TVA
- Indexation : Annuelle
- Dépôt de garantie : 3 mois
- Loyers et charges : Trimestriels

Annonce visible sur <http://www.repimmo.com> sous la REF n°16319322

Location Bureau PLOMELIN (Finistere - 29)

Surface : 240 m2

Prix : 21600 €/an

Réf : 29_000104_BL -



Description détaillée :

local commercial et bureaux, proche transbigoudène, show-room, bureaux, réunion, sanitaires. Stationnement. divisible.

DPE En cours

- Type de bail : Commercial
- Durée : 3/6/9 ans
- Préavis : 6 mois
- Fiscalité : TVA
- Indice : ILC
- Indexation : Annuelle
- Dépôt de garantie : 2 mois HT
- Loyers et charges : Mensuels

Annnonce visible sur <http://www.repimmo.com> sous la REF n°16319321



voir tous les détails sur ce bien http://www.repimmo.com/petite_annonces_immobiliere/16319321/bureau-location-plomelin-29.php

Location Local commercial QUIMPER (Finistere - 29)

Surface : 70 m²

Prix : 12000 €/an

Réf : 29_000082_BL -



Description détaillée :

Hyper-centre de Quimper, l'immobilière d'entreprise vous propose un petit local commercial, situé autour des halles St François composé d'une surface commerciale de 35 m² au rez-de-chaussée et d'une réserve avec sanitaires de 35 m² au premier étage. Des travaux sont prévus par le bailleur au profit du futur locataire :

- Réfection des murs du rez-de-chaussée.
- Remplacement des fenêtres à l'étage.

DPE En cours

- Type de bail : Commercial
- Durée : 3/6/9 ans
- Préavis : 6 mois
- Fiscalité : Non soumis à TVA
- Indice : ILC
- Indexation : Annuelle
- Dépôt de garantie : 2 mois NET
- Loyers et charges : Mensuels

Annnonce visible sur <http://www.repimmo.com> sous la REF n°16300354



voir tous les détails sur ce bien http://www.repimmo.com/petite_annonces_immobiliere/16300354/local_commercial-location-quimper-29.php

Vente Bureau QUIMPER (Finistere - 29)

Surface : 500 m²

Prix : 430000 €

Réf : QR1511501_BL -



Description détaillée :

Un bâtiment indépendant à usage de bureaux d'environ 500 m², de construction traditionnelle sous charpente métallique et toiture fibrociment pour partie et bardage métallique, sous toiture bacs acier pour l'autre partie, comprenant un accueil, 5 bureaux, 2 salles de réunion, 2 salles stockage/atelier, locaux sociaux et sanitaires.

DPE En cours

Annonce visible sur <http://www.repimmo.com> sous la REF n°16065739

IMMOBILIERE D'ENTREPRISE QUIMPER

2bis rue Haute

29000 QUIMPER

Tel : 02.98.90.06.06

E-Mail : quimper@immobiliere-entreprise.fr

Catalogue PDF généré
par <http://www.repimmo.com>

Vente Bureau QUIMPER (Finistere - 29)

Surface : 56 m²

Prix : 44800 €

Réf : QR104266_BL -



Description détaillée :

Dans un ensemble immobilier à usage de bureaux en copropriété, au 2ème étage, un local de 56 m² environ, comprenant un accueil, 2 bureaux, réserve et sanitaires.

DPE En cours

Annonce visible sur <http://www.repimmo.com> sous la REF n°16065738



voir tous les détails sur ce bien http://www.repimmo.com/petite_annonces_immobiliere/16065738/bureau-a_vendre-quimper-29.php

Location Bureau CONCARNEAU (Finistere - 29)

Surface : 323 m2

Prix : 58140 €/an

Réf : 29_000023_BL -



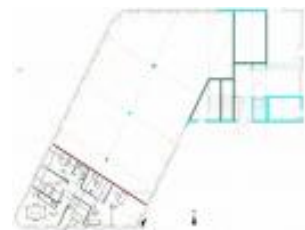
Description détaillée :

L'Immobilier d'Entreprise vous propose un très beau plateau de bureaux, au RDC, dans un immeuble HQE à l'entrée de Concarneau. Livré brut de béton réseaux et fluides en attentes.

DPE Non requis

- Type de bail : Commercial
- Durée : 3/6/9 ans
- Préavis : 6 mois
- Fiscalité : TVA
- Indice : ILAT
- Indexation : Annuelle
- Dépôt de garantie : 2 mois HT
- Loyers et charges : Mensuels

Annonce visible sur <http://www.repimmo.com> sous la REF n°15937240



voir tous les détails sur ce bien http://www.repimmo.com/petite_annonces_immobiliere/15937240/bureau-location-concarneau-29.php

Location Commerce ERGUE-GABERIC (Finistere - 29)

Surface : 450 m²

Prix : 46668 €/an

Réf : QR2217221_BL -



Description détaillée :

L'IMMOBILIERE D'ENTREPRISE vous propose au sein d'un ensemble immobilier à usage d'artisanal, d'activité ou industriel, un local de 549 m², livré brut de béton , réseaux et fluides en attente. 7 m au faitage.

DPE En cours

- Type de bail : Commercial
- Durée : 3/6/9 ans
- Préavis : 6 mois
- Fiscalité : TVA
- Indice : ILC
- Indexation : Annuelle
- Dépôt de garantie : 2 mois
- Loyers et charges : Mensuels

Annonce visible sur <http://www.repimmo.com> sous la REF n°15928341



voir tous les détails sur ce bien http://www.repimmo.com/petite_annonces_immobiliere/15928341/commerce-location-ergue_gaberic-29.php

Location Bureau ERGUE-GABERIC (Finistere - 29)

Surface : 180 m2

Prix : 25200 €/an

Réf : QR2116412_BL -



Description détaillée :

Dans un immeuble à usage de bureaux et d'activités techniques, un plateau de bureaux à proximité immédiate de la RN 165.

DPE En cours

- Type de bail : Commercial
- Durée : 3/6/9 ans
- Fiscalité : TVA
- Dépôt de garantie : 2 mois
- Loyers et charges : Mensuels

Annnonce visible sur <http://www.repimmo.com> sous la REF n°15910861

Location Bureau QUIMPER (Finistere - 29)

Surface : 901 m2

Prix : 99120 €/an

Réf : QR2116423_BL -



Description détaillée :

L'IMMOBILIERE D'ENTREPRISE vous propose sur un terrain de 2000 m², un immeuble de bureaux édifié en 1981 développant une surface totale de 901 m² (hors vide sanitaires) sur 3 niveaux.

DPE En cours

- Type de bail : Professionnel
- Durée : 3/6/9 ans
- Fiscalité : TVA
- Dépôt de garantie : 2 mois
- Loyers et charges : Mensuels

Annnonce visible sur <http://www.repimmo.com> sous la REF n°15910860

voir tous les détails sur ce bien http://www.repimmo.com/petite_annonces_immobiliere/15910860/bureau-location-quimper-29.php

Location Local commercial QUIMPER (Finistere - 29)

Surface : 120 m2

Prix : 12000 €/an

Réf : QR2015789_BL -



Description détaillée :

L'IMMOBILIERE D'ENTREPRISE vous propose, dans un ensemble immobilier à usage de bureaux et d'habitation, un plateau de bureaux d'environ 120 m² comprenant notamment 5 bureaux, une salle d'archives et une grande salle de réunion avec sanitaires PMR.

DPE En cours

- Type de bail : Commercial
- Durée : 3/6/9 ans
- Fiscalité : TVA
- Dépôt de garantie : 2 mois
- Loyers et charges : Mensuels

Annnonce visible sur <http://www.repimmo.com> sous la REF n°15910847



voir tous les détails sur ce bien http://www.repimmo.com/petite_annonces_immobiliere/15910847/local_commercial-location-quimper-29.php

Location Local commercial CLOHARS-FOUESNANT (Finistere - 29)

Surface : 120 m2

Charges : 576 €

Prix : 12456 €/an

Réf : QR2015687_BL -



Description détaillée :

L'IMMOBILIERE D'ENTREPRISE vous propose, dans un ensemble immobilier en pleine propriété à destination de commerciale, un local commercial (vaste showroom) d'environ 120 m².

DPE En cours

- Type de bail : Commercial
- Durée : 3/6/9 ans
- Préavis : 6 mois
- Fiscalité : TVA
- Indice : ILC
- Dépôt de garantie : 2 mois
- Loyers et charges : Mensuels

Annonce visible sur <http://www.repimmo.com> sous la REF n°15910844

voir tous les détails sur ce bien http://www.repimmo.com/petite_annonces_immobiliere/15910844/local_commercial-location-clohars_fouesnant-29.php

Location Local commercial QUIMPER (Finistere - 29)

Surface : 80 m2

Prix : 22320 €/an

Réf : QR2015625_BL -



Description détaillée :

L'élégant.L'édifice en pleine propriété, se situe au milieu de la rue des Boucheries, dans le centre historique quimpérois au croisement des chemins des touristes et des locaux. Certains descendent de la Place au Beurre ou montent de la rue Kéréon, et parfois même, d'autres viennent de la rue du Guédet l'utilisant comme chemin de traverse pour gagner du temps.Le pied d'immeuble jouit de deux vitrines en arc ainsi qu'une porte vitrée comblant la quasi-totalité de la largeur de façade d'environ 7,70 mètres linéaires.L'immeuble développe une surface totale de 80 m² sur 4 niveaux.

DPE En cours

- Type de bail : Dérogatoire
- Durée : 3/6/9 ans
- Fiscalité : TVA
- Dépôt de garantie : 2 mois
- Loyers et charges : Mensuels

Annonce visible sur <http://www.repimmo.com> sous la REF n°15910842



voir tous les détails sur ce bien http://www.repimmo.com/petite_annonces_immobiliere/15910842/local_commercial-location-quimper-29.php

Location Bureau QUIMPER (Finistere - 29)

Surface : 320 m2

Charges : 1740 €

Prix : 34140 €/an

Réf : QR2015591_BL -



Description détaillée :

L'IMMOBILIÈRE D'ENTREPRISE vous propose, dans un bâtiment en copropriété à usage de bureaux, un plateau de bureaux en excellent état d'une surface totale de 320 m² environ.

DPE En cours

- Type de bail : Professionnel
- Durée : 3/6/9 ans
- Fiscalité : TVA
- Dépôt de garantie : 2 mois
- Loyers et charges : Mensuels

Annnonce visible sur <http://www.repimmo.com> sous la REF n°15910841

voir tous les détails sur ce bien http://www.repimmo.com/petite_annonces_immobiliere/15910841/bureau-location-quimper-29.php

Location Bureau QUIMPER (Finistere - 29)

Surface : 220 m²

Prix : 18132 €/an

Réf : QR2015590_BL -



Description détaillée :

L'IMMOBILIERE D'ENTREPRISE vous propose, dans un immeuble en pleine propriété, à usage de bureau et d'habitation, au rez-de-chaussée, un plateau de bureaux avec mezzanine d'environ 220 m². Ce dernier dispose également d'un petit extérieur à l'arrière de l'immeuble.

DPE En cours

- Type de bail : Professionnel
- Durée : 3/6/9 ans
- Fiscalité : TVA
- Dépôt de garantie : 2 mois
- Loyers et charges : Mensuels

Annnonce visible sur <http://www.repimmo.com> sous la REF n°15910840



voir tous les détails sur ce bien http://www.repimmo.com/petite_annonces_immobiliere/15910840/bureau-location-quimper-29.php

Vente Local commercial QUIMPER (Finistere - 29)

Surface : 51 m²

Prix : 115000 €

Réf : QR1915555_BL -



Description détaillée :

L'IMMOBILIERE D'ENTREPRISE vous propose, dans un immeuble en copropriété, à usage commercial, de bureau et d'habitation, un local commercial avec réserve, d'une surface de 51 m² environ.

DPE En cours

Annnonce visible sur <http://www.repimmo.com> sous la REF n°15910838

IMMOBILIERE D'ENTREPRISE QUIMPER

2bis rue Haute

29000 QUIMPER

Tel : 02.98.90.06.06

E-Mail : quimper@immobiliere-entreprise.fr

Catalogue PDF généré
par <http://www.repimmo.com>

Vente Local commercial QUIMPER (Finistere - 29)

Surface : 150 m2

Prix : 190001 €

Réf : QR1814214_BL -



Description détaillée :

Une nouveauté l'IMMOBILIERE D'ENTREPRISE ! Dans un immeuble ancien du centre ville, à usage de commerce et d'habitation, au rez-de-chaussée, un local commercial bénéficiant d'une belle visibilité.

DPE En cours

Annnonce visible sur <http://www.repimmo.com> sous la REF n°15910837

voir tous les détails sur ce bien http://www.repimmo.com/petite_annonces_immobiliere/15910837/local_commercial-a_vendre-quimper-29.php

Location Commerce QUIMPER (Finistere - 29)

Surface : 984 m²

Prix : 78720 €/an

Réf : QR1713839_BL -



Description détaillée :

L'IMMOBILIERE D'ENTREPRISE vous propose, dans la principale ZA de la commune, à proximité quasi immédiate de l'échangeur desservant BREST et LORIENT, 6 cellules d'activité développant une surface totale de 984 m² divisible à partir de 159 m².

DPE En cours

- Type de bail : Commercial
- Fiscalité : TVA
- Dépôt de garantie : 1 mois
- Loyers et charges : Trimestriels

Annonce visible sur <http://www.repimmo.com> sous la REF n°15910833



voir tous les détails sur ce bien http://www.repimmo.com/petite_annonces_immobiliere/15910833/commerce-location-quimper-29.php

Location Bureau QUIMPER (Finistere - 29)

Surface : 200 m2

Charges : 1200 €

Prix : 51204 €/an

Réf : QR1713520_BL -



Description détaillée :

Dans un immeuble récent à usage de bureaux, au rez de chaussée, un local aménagé en bureaux d'une surface de 200m² environ. Belle vitrine d'angle.

DPE En cours

- Type de bail : Commercial
- Durée : 3/6/9 ans
- Fiscalité : TVA
- Indice : ILAT
- Indexation : Annuelle
- Dépôt de garantie : 2 mois
- Loyers et charges : Mensuels

Annnonce visible sur <http://www.repimmo.com> sous la REF n°15910831



voir tous les détails sur ce bien http://www.repimmo.com/petite_annonces_immobiliere/15910831/bureau-location-quimper-29.php

Location Local commercial QUIMPER (Finistere - 29)

Surface : 51 m²

Charges : 360 €

Prix : 12360 €/an

Réf : QR138854_BL -



Description détaillée :

Dans un immeuble en copropriété, à usage commercial, de bureau et d'habitation, un local commercial avec réserve, d'une surface de 51 m² environ.

DPE En cours

- Type de bail : Commercial
- Durée : 3/6/9 ans
- Fiscalité : TVA
- Dépôt de garantie : 2 mois
- Loyers et charges : Mensuels

Annnonce visible sur <http://www.repimmo.com> sous la REF n°15910827

Location Bureau QUIMPER (Finistere - 29)

Surface : 50 m²

Prix : 7800 €/an

Réf : 29_000010_BL -



Description détaillée :

L'IMMOBILIERE D'ENTREPRISE vous propose, en périphérie proche du centre ville historique, au sein d'une petite copropriété, au rez-de-chaussée, deux plateaux de bureaux (l'un en face de l'autre) et développant une surface totale de 50 m² environ. Les plateaux seront loués meublés et dispose chacun d'un point d'eau et de sanitaires. La plateau est livré en parfait état.

Idéal pour les professions libérales.

DPE En cours

- Type de bail : Commercial
- Durée : 3/6/9 ans
- Préavis : 6 mois
- Fiscalité : TVA
- Indice : ILC
- Indexation : Annuelle
- Dépôt de garantie : 2 mois NET
- Loyers et charges : Mensuels et d'avance

Annnonce visible sur <http://www.repimmo.com> sous la REF n°15910822



voir tous les détails sur ce bien http://www.repimmo.com/petite_annonces_immobiliere/15910822/bureau-location-quimper-29.php