

**CABINET LEJEUNE IMMOBILIER**

**14, rue Gaston WATEAU 60460 PRECY-SUR-OISE**

**Tel : 03.44.27.63.44**

**E-Mail : [lejeune.immobilier@wanadoo.fr](mailto:lejeune.immobilier@wanadoo.fr)**

## Location Maison BLAINCOURT-LES-PRECY ( Oise - 60 )

Surface : 131 m2

Nb pièces : 5 pièces

Chambres : 3 chambres

SDB : 1 salle de bains

Prix : 1122 €/mois

Réf : 240319-100628 -



### Description détaillée :

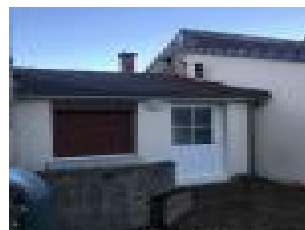
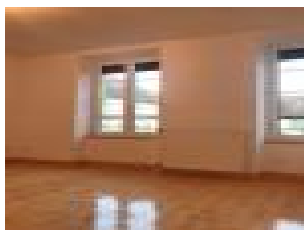
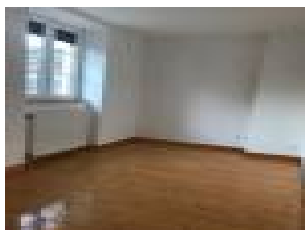
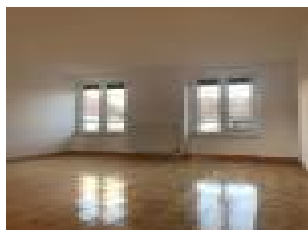
Maison de village de 131 m2, restaurée, offrant au rez-de-chaussée entrée, séjour, cuisine aménagée, salle de bains, WC arrière cuisine.

A l'étage, palier distribuant 3 chambres, wc.

Jardin clos, dépendances.

Les informations sur les risques auxquels ce bien est exposé sont disponibles sur le site Géorisques : [www. georisques. gouv. fr](http://www.georisques.gouv.fr)

Annnonce visible sur <http://www.repimmo.com> sous la REF n°17397963



voir tous les détails sur ce bien [http://www.repimmo.com/petite\\_annonces\\_immobiliere/17397963/maison-location-blaincourt\\_les\\_precy-60.php](http://www.repimmo.com/petite_annonces_immobiliere/17397963/maison-location-blaincourt_les_precy-60.php)

## Vente Appartement PARIS PARIS-20EME-ARRONDISSEMENT ( Paris - 75 )

Surface : 56 m2

Nb pièces : 3 pièces

Chambres : 1 chambre

Année de construction : 1965

Prix : 615000 €

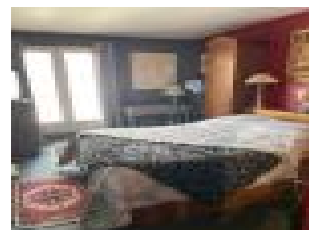
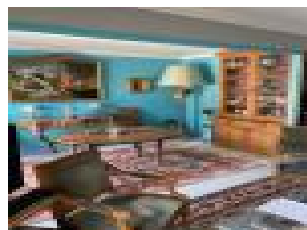
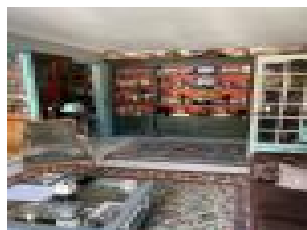
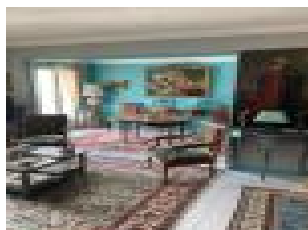
Réf : CHA01 -



### Description détaillée :

Charmant F2/F3 situé au 3ème étage avec ascenseur d'un immeuble bien entretenu offrant une vue dégagée et un environnement calme, comprenant : Entrée, séjour double avec balcon filant, 1 chambre, couloir avec grands placards, cuisine aménagée et équipée, salle d'eau, W.C indépendant. 1 cave. 1 box fermé pour une voiture. Chauffage collectif. Très proche du métro Père Lachaise et Philippe Auguste. Possibilité d'avoir 2 chambres.

Annonce visible sur <http://www.repimmo.com> sous la REF n°17366923



voir tous les détails sur ce bien [http://www.repimmo.com/petite\\_annonces\\_immobiliere/17366923/appartement-a\\_vendre-paris\\_20eme\\_arrondissement-75.php](http://www.repimmo.com/petite_annonces_immobiliere/17366923/appartement-a_vendre-paris_20eme_arrondissement-75.php)

## Location Appartement MESNIL-EN-THELLE ( Oise - 60 )

Surface : 60 m2

Nb pièces : 2 pièces

Chambres : 1 chambre

Année de construction : 2011

Prix : 748 €/mois

Réf : CIC10 -



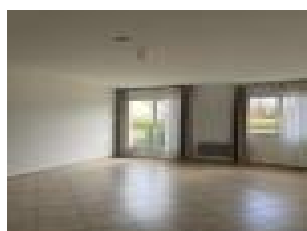
### Description détaillée :

dans une résidence récente et sécurisée, appartement d'environ 60 m<sup>2</sup> entièrement repeint, situé au rez-de-chaussée, comprenant : Entrée avec étagères-penderie, séjour double, cuisine aménagée indépendante, cellier, dégagement, 1 chambre avec placard aménagé, salle d'eau, WC. 2 places de parking privatives. Local vélo commun.

Chauffage individuel électrique. Eau chaude par cumulus individuel électrique. Eau et électricité avec compteurs individuels.

Les informations sur les risques auxquels ce bien est exposé sont disponibles sur le site Géorisques : [www.georisques.gouv.fr](http://www.georisques.gouv.fr)

Annnonce visible sur <http://www.repimmo.com> sous la REF n°17357249



voir tous les détails sur ce bien [http://www.repimmo.com/petite\\_annonces\\_immobiliere/17357249/appartement-location-mesnil\\_en\\_thelle-60.php](http://www.repimmo.com/petite_annonces_immobiliere/17357249/appartement-location-mesnil_en_thelle-60.php)

## Location Appartement LAMORLAYE ( Oise - 60 )

Surface : 71 m2

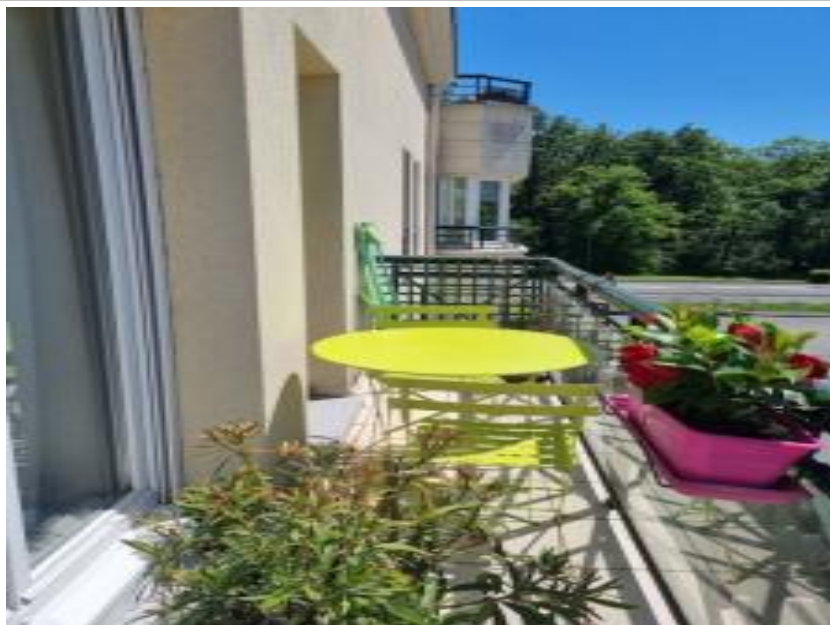
Nb pièces : 3 pièces

Chambres : 2 chambres

SDB : 1 salle de bains

Prix : 1084 €/mois

Réf : 240410-102813 -



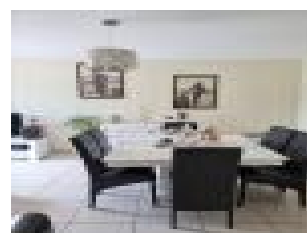
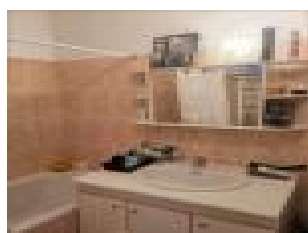
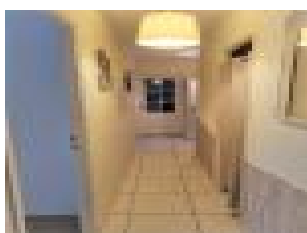
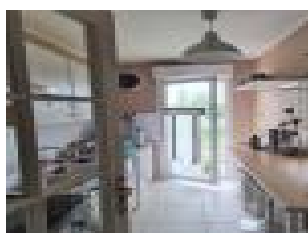
### Description détaillée :

Appartement très lumineux offrant entrée avec placard, séjour carrelé avec balcon, cuisine indépendante aménagée et équipée, 2 chambres, un cagibi, salle de bains, wc séparés.

Un garage en sous-sol

Les informations sur les risques auxquels ce bien est exposé sont disponibles sur le site Géorisques : [www. georisques. gouv. fr](http://www.georisques.gouv.fr)

Annnonce visible sur <http://www.repimmo.com> sous la REF n°17292695



voir tous les détails sur ce bien [http://www.repimmo.com/petite\\_annonces\\_immobiliere/17292695/appartement-location-lamorlaye-60.php](http://www.repimmo.com/petite_annonces_immobiliere/17292695/appartement-location-lamorlaye-60.php)

## Location Appartement CHAMBLY ( Oise - 60 )

Surface : 23 m2

Nb pièces : 1 pièce

Prix : 591 €/mois

Réf : 240405-101327 -



### Description détaillée :

Studio de 23 m2 proche gare offrant entrée sur séjour parquetté et cuisine aménagée ouverte, salle de bains avec WC.  
1 place de parking dans la cour.

Les informations sur les risques auxquels ce bien est exposé sont disponibles sur le site Géorisques : [www. georisques. gouv. fr](http://www.georisques.gouv.fr)

Annnonce visible sur <http://www.repimmo.com> sous la REF n°17275418



voir tous les détails sur ce bien [http://www.repimmo.com/petite\\_annonces\\_immobiliere/17275418/appartement-location-chambly-60.php](http://www.repimmo.com/petite_annonces_immobiliere/17275418/appartement-location-chambly-60.php)



## Location Appartement SENLIS ( Oise - 60 )

Surface : 30 m<sup>2</sup>

Nb pièces : 1 pièce

Prix : 634 €/mois

Réf : LEJ02 -



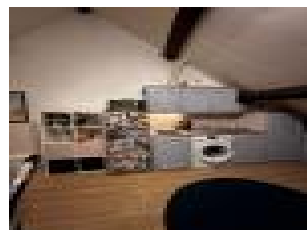
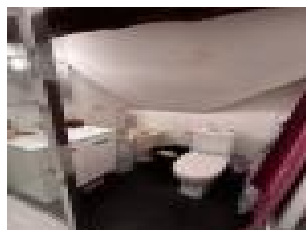
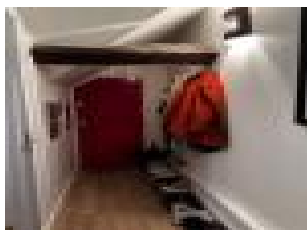
### Description détaillée :

Rue Rougemaille, appartement de charme d'environ 30m<sup>2</sup>, situé au second étage et dernier étage sans ascenseur, comprenant : Entrée, Séjour avec cuisine aménagée ouverte, coin nuit, salle d'eau avec WC.

Electricité avec compteur individuel. Chauffage individuel électrique. Eau froide collective avec sous-compteur individuel. Eau chaude par cumulus individuel électrique.

Les informations sur les risques auxquels ce bien est exposé sont disponibles sur le site Géorisques : [www. georisques. gov. fr](http://www.georisques.gouv.fr)

Annnonce visible sur <http://www.repimmo.com> sous la REF n°17271501



voir tous les détails sur ce bien [http://www.repimmo.com/petite\\_annonces\\_immobiliere/17271501/appartement-location-senlis-60.php](http://www.repimmo.com/petite_annonces_immobiliere/17271501/appartement-location-senlis-60.php)

## Location Appartement LAMORLAYE ( Oise - 60 )

Surface : 27 m2

Nb pièces : 1 pièce

Prix : 548 €/mois

Réf : 240403-144900 -



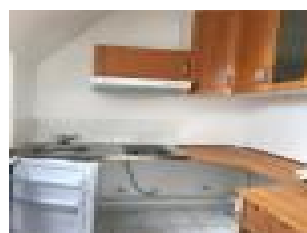
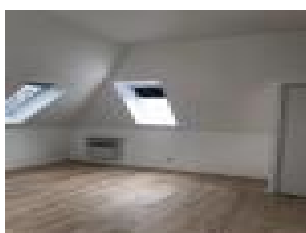
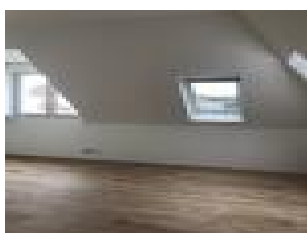
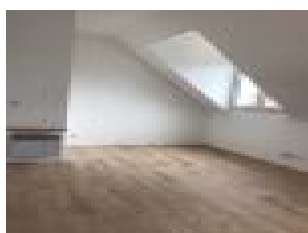
### Description détaillée :

Appartement de type studio, d'environ 27 m2, situé au 3ème étage d'une résidence en centre ville offrant entrée avec placard, séjour avec cuisine équipée ouverte, salle d'eau avec WC.

Une place de parking en sous-sol

Les informations sur les risques auxquels ce bien est exposé sont disponibles sur le site Géorisques : [www. georisques. gov. fr](http://www.georisques.gouv.fr)

Annonce visible sur <http://www.repimmo.com> sous la REF n°17267283



voir tous les détails sur ce bien [http://www.repimmo.com/petite\\_annonces\\_immobiliere/17267283/appartement-location-lamorlaye-60.php](http://www.repimmo.com/petite_annonces_immobiliere/17267283/appartement-location-lamorlaye-60.php)



## Location Appartement PRECY-SUR-OISE ( Oise - 60 )

Surface : 50 m2

Nb pièces : 3 pièces

Chambres : 2 chambres

Prix : 721 €/mois

Réf : 240402-102740 -



### Description détaillée :

Dans le centre de Précý/Oise, appartement T3 offrant entrée sur séjour, cuisine aménagée ouverte séparée par un comptoir, WC. A l'étage, salle d'eau avec WC, 2 chambres.

une place de stationnement

Les informations sur les risques auxquels ce bien est exposé sont disponibles sur le site Géorisques : [www. georisques. gouv. fr](http://www.georisques.gouv.fr)

Annonce visible sur <http://www.repimmo.com> sous la REF n°17262114



voir tous les détails sur ce bien [http://www.repimmo.com/petite\\_annonces\\_immobiliere/17262114/appartement-location-precy\\_sur\\_oise-60.php](http://www.repimmo.com/petite_annonces_immobiliere/17262114/appartement-location-precy_sur_oise-60.php)

## Location Appartement SAINT-LEU-D'ESSERENT ( Oise - 60 )

Surface : 30 m2

Nb pièces : 2 pièces

Chambres : 1 chambre

SDB : 1 salle de bains

Prix : 574 €/mois

Réf : 240209-161718 -



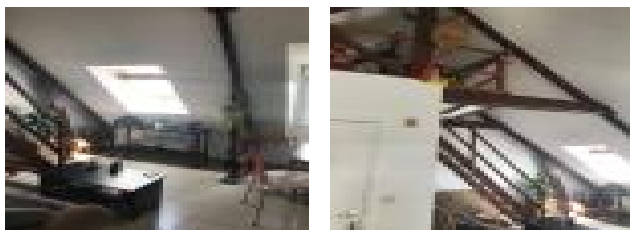
### Description détaillée :

Proche de la gare et du centre ville, appartement mansardé situé au 2ème étage offrant entrée, séjour avec coin bureau en mezzanine, cuisine indépendante, une chambre avec placard, salle de bains, WC.

Les plus : une cave et une place de stationnement

Les informations sur les risques auxquels ce bien est exposé sont disponibles sur le site Géorisques : [www. georisques. gouv. fr](http://www.georisques.gouv.fr)

Annonce visible sur <http://www.repimmo.com> sous la REF n°17075774



voir tous les détails sur ce bien [http://www.repimmo.com/petite\\_annonces\\_immobiliere/17075774/appartement-location-saint\\_leu\\_d\\_esserent-60.php](http://www.repimmo.com/petite_annonces_immobiliere/17075774/appartement-location-saint_leu_d_esserent-60.php)

## Vente Appartement SENLIS ( Oise - 60 )

Surface : 60 m<sup>2</sup>

Nb pièces : 3 pièces

Chambres : 2 chambres

Prix : 238000 €

Réf : ber01 -

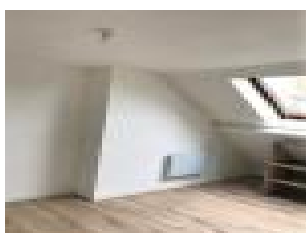
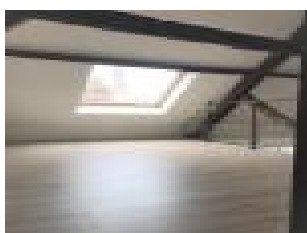
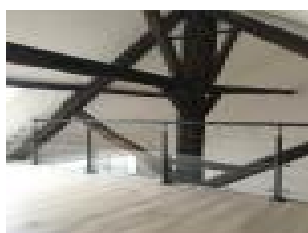


### Description détaillée :

Dans le centre historique de Senlis, charmant F3 en duplex de 57 m<sup>2</sup>loi carrez (79 m<sup>2</sup> au sol), loué 906,00 E par mois, comprenant : Séjour, cuisine aménagée, 2 chambres, salle d'eau, W.C. En excellent état et beaucoup de charme.

Ideal pour investisseur.

Annnonce visible sur <http://www.repimmo.com> sous la REF n°17068243



voir tous les détails sur ce bien [http://www.repimmo.com/petite\\_annonces\\_immobiliere/17068243/appartement-a\\_vendre-senlis-60.php](http://www.repimmo.com/petite_annonces_immobiliere/17068243/appartement-a_vendre-senlis-60.php)

## Vente Appartement PRECY-SUR-OISE ( Oise - 60 )

Surface : 36 m<sup>2</sup>

Nb pièces : 2 pièces

Chambres : 1 chambre

Prix : 127000 €

Réf : Vande01 -



### Description détaillée :

Dans le centre de Précý-sur-Oise, charmant F2 loué (loyer mensuel : 610 E HC mensuel), situé au 2ème étage d'un petit immeuble aux très faibles charges. Il comprend : Entrée, séjour, cuisine aménagée, chambre, salle d'eau avec W.C. Chauffage individuel électrique.

### IDEAL INVESTISSEURS

Annnonce visible sur <http://www.repimmo.com> sous la REF n°17032487



voir tous les détails sur ce bien [http://www.repimmo.com/petite\\_annonces\\_immobiliere/17032487/appartement-a\\_vendre-precy\\_sur\\_oise-60.php](http://www.repimmo.com/petite_annonces_immobiliere/17032487/appartement-a_vendre-precy_sur_oise-60.php)

## Vente Maison PRECY-SUR-OISE ( Oise - 60 )

Surface : 120 m2

Surface terrain : 137 m2

Nb pièces : 6 pièces

Chambres : 4 chambres

Année de construction : 1950

Prix : 280000 €

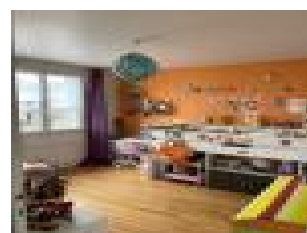
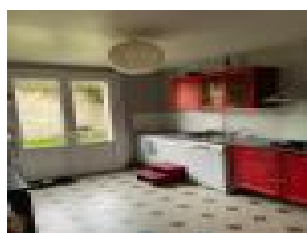
Réf : Gal01 -



### Description détaillée :

Maison de ville dans le secteur de l'Eglise proche des commerces et des écoles. Mitoyenne d'un côté, elle comprend :  
RDC : Entrée, séjour double parqueté, cuisine séparée, W.C. Etage 1 : Palier, 3 chambres parquetées, salle d'eau avec W.C. Etage 2 : Suite parentale avec salon et chambre. Jardinnet clos de murs. Garage. Buanderie. Cave totale.  
Chauffage individuel au gaz de ville.

Annnonce visible sur <http://www.repimmo.com> sous la REF n°16828140



voir tous les détails sur ce bien [http://www.repimmo.com/petite\\_annonces\\_immobiliere/16828140/maison-a\\_vendre-precy\\_sur\\_oise-60.php](http://www.repimmo.com/petite_annonces_immobiliere/16828140/maison-a_vendre-precy_sur_oise-60.php)



## Vente Appartement CHANTILLY ( Oise - 60 )

Surface : 79 m<sup>2</sup>

Nb pièces : 4 pièces

Chambres : 2 chambres

SDB : 1 salle de bains

Prix : 270000 €

Réf : LEC10 -



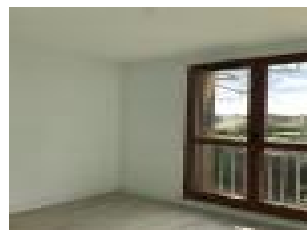
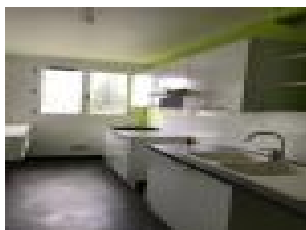
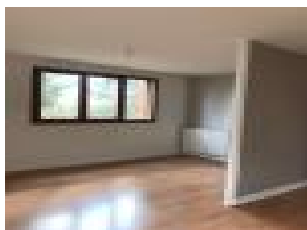
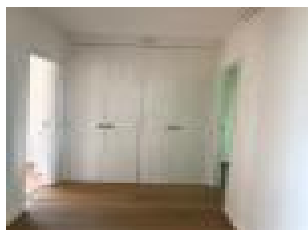
### Description détaillée :

Dans résidence sécurisée, proche centre-ville et toutes commodités, appartement d'environ 79 m<sup>2</sup>, situé au 1er étage sans ascenseur, comprenant : Vaste entrée avec placards, séjour double (possibilité 3ème chambre) avec accès balcon, grande cuisine aménagée indépendante, dégagement avec débarras, 2 chambres, salle de bains, WC séparé. Cave. 1 place de parking privative couverte. Parking commun.

Chauffage au gaz de ville avec chaudière. Bon état général, habitable sans travaux. Huisseries récentes et de qualité, volets.

Les informations sur les risques auxquels ce bien est exposé sont disponibles sur le site Géorisques : [www.georisques.gouv.fr](http://www.georisques.gouv.fr)

Annnonce visible sur <http://www.repimmo.com> sous la REF n°16790049



voir tous les détails sur ce bien [http://www.repimmo.com/petite\\_annonces\\_immobiliere/16790049/appartement-a\\_vendre-chantilly-60.php](http://www.repimmo.com/petite_annonces_immobiliere/16790049/appartement-a_vendre-chantilly-60.php)



## Vente Maison CIRES-LES-MELLO ( Oise - 60 )

Surface : 52 m<sup>2</sup>

Chambres : 2 chambres

Prix : 239000 €

Réf : Milc01 -

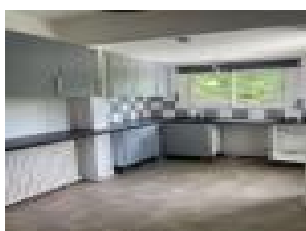


### Description détaillée :

Charmant pavillon traditionnel édifié sur 522 m<sup>2</sup> de terrain, comprenant : De plain-pied : Entrée, séjour, cuisine aménagée, 2 chambres, salle de bains, W.C. Sous-sol total. Chauffage central fuel.

Idéal premier achat. Habitable sans travaux.

Annnonce visible sur <http://www.repimmo.com> sous la REF n°16420832



voir tous les détails sur ce bien [http://www.repimmo.com/petite\\_annonces\\_immobiliere/16420832/maison-a\\_vendre-cires\\_les\\_mello-60.php](http://www.repimmo.com/petite_annonces_immobiliere/16420832/maison-a_vendre-cires_les_mello-60.php)

## Vente Terrain SAINT-LEU-D'ESSERENT ( Oise - 60 )

Surface : 837 m<sup>2</sup>

Prix : 189000 €

Réf : 220802-143941 -

### Description détaillée :

CENTRE-VILLE DANS QUARTIER RESIDENTIEL, TERRAIN A BÂTIR D'UNE SURFACE D'ENVIRON 837m<sup>2</sup> NON VIABILISES.

Annonce visible sur <http://www.repimmo.com> sous la REF n°15009444