

HORIZON SUD BERRY IMMOBILIER
4 LE MONTET 36160 POULIGNY-NOTRE-DAME
Tel : 06.87.89.76.43
E-Mail : lamy.marlene@orange.fr

Vente Prestige CHATEAUMEILLANT (Cher - 18)

Surface : 150 m²

Surface terrain : 10424 m²

Surface séjour : 26 m²

Nb pièces : 4 pièces

Chambres : 5 chambres

SDB : 3 salles de bains

Prix : 232000 €

Réf : ID1580-HSB -



Description détaillée :

Dans la région naturelle du Boischaut Sud, belle maison de Maître édifée sur une parcelle d'un hectare, située à moins de 5 kms des commodités.

Cette chaleureuse maison d'environ 150 m² avec sa façade en pierres apparentes vous offre un vestibule de 9 m² donnant sur une cuisine de 11 m² aménagée et équipée, un bureau de 12 m², une salle à manger de 16 m² et un lumineux salon de 26 m² avec cheminée ouverte et double porte fenêtre donnant sur terrasse et piscine. Un WC indépendant.

C'est par un superbe escalier imitation marbre et rampe en fer forgée que vous accédez à l'étage pour découvrir l'espace nuit avec quatre chambres de 10, 11, 16 et 20 m² dont les deux dernières sont avec salle de bains.

Une salle de bains de 5 m² avec baignoire et douche. Un WC indépendant.

Au sous sol, une cave sous partie maison composée d'une chaufferie avec deux cuves à fioul de 700 L chacune, d'un espace de stockage et d'un local technique pour la piscine.

A l'extérieur venez vous prélasser dans une piscine 14x7m sécurisée avec plongeoir, sirotez votre boisson préférée à l'abris du soleil sous la gloriette au toit de chaume ou bien taper de la balle sur le terrain de tennis.

Attenant à la maison un pré de 8 578 m².

Toiture refaite en 2008, micro station posée en 2015, volets et fenêtres en double vitrage PVC de 2007 et 2010. Alarme.

Cette demeure n'attend plus que vous !



voir tous les détails sur ce bien http://www.repimmo.com/petite_annonces_immobiliere/17414905/prestige-a_vendre-chateameillant-18.php

Vente Maison SAINT-CHARTIER (Indre - 36)

Surface : 110 m²

Surface terrain : 149 m²

Surface séjour : 18 m²

Nb pièces : 4 pièces

Chambres : 3 chambres

Prix : 58590 €

Réf : ML1575-HSB -



Description détaillée :

Au centre du pittoresque village de Saint Chartier, au Sud de l'Indre et proche du Pays de George Sand, à 10 minutes de La Châtre, ville dotée de tous les commerces et écoles, se trouve cette charmante maison de bourg, mitoyenne des deux côtés.

Le rez-de-chaussée se compose d'un couloir qui mène à un salon avec poêle à bois, une cuisine ouvrant sur une terrasse arrière et un petit jardin d'environ 50 m² avec appentis, ainsi qu'à un WC indépendant. Au premier étage, un palier dessert deux chambres de 14 m² et une salle d'eau avec WC. Les combles, aménagés, offrent une belle chambre supplémentaire au deuxième étage.

L'extérieur comprend une terrasse, un petit jardin avec une dépendance et une parcelle de jardin non attenante de 166 m².

Venez visiter ce bien avec HORIZON SUD BERRY IMMOBILIER - 02 54 31 27 65.

Annonce visible sur <http://www.repimmo.com> sous la REF n°17410246



voir tous les détails sur ce bien http://www.repimmo.com/petite_annonces_immobiliere/17410246/maison-a_vendre-saint_chartier-36.php

Vente Maison CHATELET (Cher - 18)

Surface : 110 m²

Surface terrain : 4650 m²

Surface séjour : 35 m²

Nb pièces : 4 pièces

Chambres : 3 chambres

Prix : 159000 €

Réf : ID1313-HSB -



Description détaillée :

En région Centre dans le département du Cher, à 5 min du Châtelet, à 15 min de Châteaumeillant et à 25 min de la Châtre. Dans un petit hameau, au coeur de la campagne berrichonne, Horizon Sud Berry Immobilier, vous propose cette charmante longère d'environ 110 m², exposée sud-est, implantée sur un jardin arboré et entretenu de 4650 m². Cette longère traversante vous offre au rez-de-chaussée une entrée desservant une cuisine ouverte aménagée et semi-équipée d'env. 30 m² avec un accès sur une terrasse d'environ 35 m², un séjour/salon d'env. 35 m² avec cheminée, une chambre d'env. 9 m², une salle d'eau et un WC indépendant.

A l'étage un palier, une chambre d'env. 15 m², une pièce d'env. 9 m² faisant office de chambre et un grenier pouvant être aménagé selon vos projets !

La propriété dispose du double vitrage/bois, toiture en parfait état, chauffage à bois (cheminée dans le salon/séjour). Attenant à l'habitation un garage d'environ 30 m² et un abri de jardin complètent le bien, le tout sur un magnifique jardin arboré de 4650 m² avec fruitiers (mirabellier, cerisier, pommier, pêcher et poirier).

A 15 min de l'autoroute A71.

Venez découvrir ce bien avec Horizon Sud Berry Immobilier - Isabelle Di Maria - 06.99.79.61.70

Annnonce visible sur <http://www.repimmo.com> sous la REF n°17405961



voir tous les détails sur ce bien http://www.repimmo.com/petite_annonces_immobiliere/17405961/maison-a_vendre-chatelet-18.php

Vente Prestige VILLARD (Creuse - 23)

Surface : 423 m²

Surface terrain : 8770 m²

Surface séjour : 32 m²

Nb pièces : 6 pièces

Chambres : 5 chambres

SDB : 1 salle de bains

Prix : 682500 €

Réf : CC1547-HSB -



Description détaillée :

Votre Agence de Proximité Horizon Sud Berry Immobilier vous propose cette propriété (mitoyenne) de charme nichée au coeur du département de la Creuse à quelques kilomètres de Dun le Palestel et de la vallée des peintres.

À la recherche d'un cadre enchanteur alliant charme traditionnel et modernité ? Cette superbe propriété située dans le département de la Creuse, offre une opportunité unique. Avec une surface habitable de 318 m² et un gîte indépendant de 105 m², cette demeure rénovée avec soin vous séduira dès le premier regard.

La demeure se compose d'une vaste cuisine salle à manger de 50 m² qui saura accueillir un grand nombre de convives, un agréable salon en pierre disposant d'une agréable terrasse, une salle à manger et une buanderie.

Au 1er étage vous y trouverez deux très belles suites parentales de 23 m² et 28 m² ayant gardées le charme de la pierre avec leurs plafonds cathédrale et une magnifique charpente apparente.

Un palier desservant une seconde aile au premier étage disposant d'une première chambre, d'un bureau, d'une salle d'eau avec un W.C, d'une salle de bain et d'une chambre de 44 m². Enfin au second étage dernière chambre de 36 m². L'ensemble de l'habitation est équipée de menuiseries double vitrage, chauffage central au fioul. Deux fosses septique sont également installées.

Vous y trouverez également une seconde maison d'habitation entièrement indépendante. Elle aussi a été entièrement rénovée avec goût et a su conserver toute son authenticité.

Cette habitation dispose d'une cuisine entièrement aménagée. d'une pièce de vie de 27 m². d'une chambre. un W.C



voir tous les détails sur ce bien http://www.repimmo.com/petite_annonces_immobiliere/17405960/prestige-a_vendre-villard-23.php

Vente Maison CHATRE (Indre - 36)

Surface : 115 m²

Surface terrain : 2048 m²

Surface séjour : 24 m²

Nb pièces : 3 pièces

Chambres : 2 chambres

Prix : 168500 €

Réf : SD1584-HSB -



Description détaillée :

Au coeur d'un hameau sur la commune de SAINT CHARTIER, à 10 min de La Châtre, découvrez cette charmante maison d'habitation bénéficiant de belles prestations.

La maison se compose, au rez-de-chaussée, d'une agréable véranda, d'un séjour avec poêle à granulés et dégagement faisant office de bureau, d'une cuisine aménagée et équipée fonctionnelle, d'une salle d'eau, d'un WC indépendant avec lave mains et d'une chambre spacieuse avec placards. A l'étage : grande pièce palière desservant une grande chambre lumineuse avec WC indépendant. La pièce palière peut être divisée pour créer une chambre supplémentaire.

Ce bien vous offre également de nombreuses dépendances : une pièce attenante à la maison totalement aménagée (carrelée et chauffée), une dépendance indépendante au fond du jardin et un grand double garage de 50 m² comprenant également une partie chaufferie.

De nombreux atouts s'ajoutent à cette belle propriété : poêle à granulés récent, panneaux photovoltaïques, pompe à chaleur récente, volets roulants solaires sur l'ensemble de l'habitation.

Très beau jardin arboré et clos d'environ 2 000 m² agrémenté d'un puits.

Laissez-vous charmer par ce bien bénéficiant d'un environnement de qualité !

Venez découvrir ce bien avec HORIZON SUD BERY IMMOBILIER - Sandra Dubreuil - 06 35 57 46 80 - Agent commercial - RSAC de Châteauroux n°894 830 819.

Annnonce visible sur <http://www.repimmo.com> sous la REF n°17405959



voir tous les détails sur ce bien http://www.repimmo.com/petite_annonces_immobiliere/17405959/maison-a_vendre-chatre-36.php

Vente Maison MONTGIVRAY (Indre - 36)

Surface : 83 m²

Surface terrain : 359 m²

Surface séjour : 34 m²

Nb pièces : 2 pièces

Chambres : 1 chambre

Année de construction : 1949

Prix : 86000 €

Réf : SD1583-HSB -



Description détaillée :

Au coeur d'un bourg aux abords de La Châtre, ville dynamique et tous commerces, maison de 83 m² bâtie sur une parcelle de 359 m² !

Elle se compose en rez-de-chaussée d'une cuisine aménagée et équipée avec coin repas, d'un séjour de 34 m² avec poêle à bois et d'un WC indépendant.

A l'étage : petit palier desservant une chambre spacieuse, un WC indépendant et une salle d'eau. Possibilité d'agrandir la superficie de l'étage par le grenier de la grange (ouverture déjà existante).

Grange attenante, accessible depuis l'extérieur ou le séjour, d'une surface de 28 m² au sol.

Jardin agrémenté d'une terrasse agréable.

Menuiseries en double vitrage bois. Chauffage électrique et bois. Assainissement collectif.

Venez découvrir ce bien avec HORIZON SUD BERRY IMMOBILIER - Sandra Dubreuil - 06 35 57 46 80 - Agent commercial - RSAC de Châteauroux n°894 830 819.

Annnonce visible sur <http://www.repimmo.com> sous la REF n°17405958



voir tous les détails sur ce bien http://www.repimmo.com/petite_annonces_immobiliere/17405958/maison-a_vendre-montgivray-36.php

Vente Maison CHATRE (Indre - 36)

Surface : 106 m²

Surface terrain : 3496 m²

Surface séjour : 27 m²

Nb pièces : 5 pièces

Chambres : 3 chambres

SDB : 1 salle de bains

Année de construction : 1972

Prix : 139000 €

Réf : CC1568-HSB -



Description détaillée :

Votre Agence de proximité Horizon Sud Berry Immobilier vous propose ce pavillon élevé sur sous-sol disposant d'une surface habitable de 106 m² et d'un agréable terrain de plus de 3 000 m².

Idéalement situé sur la commune de Lacs, vous serez à proximité immédiate des écoles et commerces.

Ce pavillon des années 1970 disposant d'une vie de plain-pied se compose d'une entrée desservant une agréable pièce de vie d'environ 26 m², une cuisine indépendante à aménager, un bureau de 10 m², un dégagement desservant un W.C indépendant, une salle de bain et trois chambres de 10 m² et 13 m².

L'ensemble de l'habitation est équipée de menuiseries double vitrage PVC, le bien est également raccordé au tout à l'égout.

Vous trouverez également au sous-sol une partie chaufferie/buanderie, une cave et un grand espace garage.

Venez visiter ce bien avec Horizon Sud Berry Immobilier - Cynthia CHANUC - Tel : 06.22.18.23.99 - Agent Commercial immobilier - RSAC Châteauroux n°895 084 424.

Annnonce visible sur <http://www.repimmo.com> sous la REF n°17390656



voir tous les détails sur ce bien http://www.repimmo.com/petite_annonces_immobiliere/17390656/maison-a_vendre-chatre-36.php

Vente Maison ARDENTES (Indre - 36)

Surface : 117 m²

Surface terrain : 661 m²

Surface séjour : 36 m²

Nb pièces : 4 pièces

Chambres : 3 chambres

SDB : 1 salle de bains

Année de construction : 1993

Prix : 194250 €

Réf : NT1579-HSB -



Description détaillée :

Située à deux pas des commodités, dans un environnement calme au bout d'une impasse, cette maison traditionnelle de plain-pied et fonctionnelle saura vous séduire.

Elle se compose d'une entrée avec placards donnant accès à un espace vie lumineux d'environ 60 m² comprenant un salon, une cuisine aménagée et équipée et une véranda, de trois chambres, d'un bureau, d'une salle de bains et d'un WC indépendant.

Vous profiterez également d'un terrain clos et sans vis-à-vis d'environ 600 m² avec terrasse et piscine hors sol.

Un garage attenant, un préau et un auvent.

Chauffage : poêle à granulés (de 2022), insert et électrique.

Véranda avec climatisation réversible.

Isolation des combles refaite en 2020.

Huisseries en bois double vitrage. Maison raccordée au tout à l'égout.

Venez découvrir ce bien avec HORIZON SUD BERRY IMMOBILIER - Nadine TYROU - 06 78 24 90 97 - Agent commercial en immobilier - RSAC Châteauroux n° 848 996 302

Annnonce visible sur <http://www.repimmo.com> sous la REF n°17390655



voir tous les détails sur ce bien http://www.repimmo.com/petite_annonces_immobiliere/17390655/maison-a_vendre-ardentes-36.php

Vente Maison LINARD (Creuse - 23)

Surface : 108 m²

Surface terrain : 2023 m²

Surface séjour : 34 m²

Nb pièces : 4 pièces

Chambres : 3 chambres

Année de construction : 1950

Prix : 102000 €

Réf : CC1578-HSB -



Description détaillée :

Votre agence de proximité Horizon Sud Berry Immobilier vous propose en exclusivité cette charmante maison de campagne de 108 m² disposant de 3 chambres sur un terrain de 2 023m² !

Idéalement située dans le département de la Creuse, vous serez séduit par l'environnement calme que vous offre cette charmante maison.

Elle dispose d'une agréable cuisine aménagée de 16 m², une pièce de vie de 34 m², un W.C indépendant et une pièce pouvant faire office de bureau ou de cellier.

A l'étage un couloir desservant trois chambres ainsi qu'une salle d'eau avec W.C.

Le bien dispose également de deux garages (dont un mitoyen à une maison d'habitation) ainsi que de diverses dépendances.

La maison dispose de menuiseries double vitrages PVC ainsi que d'un chauffage central au fioul. Il faudra prévoir la mise en place d'un assainissement individuel.

Vous profiterez également d'un agréable jardin, avec puits, entièrement clos et arboré ainsi qu'un verger.

Venez visiter ce bien avec Horizon Sud Berry Immobilier - Cynthia CHANUC - Tel : 06.22.18.23.99 - Agent Commercial immobilier - RSAC Châteauroux n°895 084 424

Annnonce visible sur <http://www.repimmo.com> sous la REF n°17382522



voir tous les détails sur ce bien http://www.repimmo.com/petite_annonces_immobiliere/17382522/maison-a_vendre-linard-23.php

Vente Maison NEUVY-SAINT-SEPULCHRE (Indre - 36)

Surface : 42 m²

Surface terrain : 7520 m²

Nb pièces : 1 pièce

Prix : 39000 €

Réf : NT1573-HSB -



Description détaillée :

Située à cinq minutes de Neuvy-Saint-Sépulchre, cette maison berrichonne vous attend pour une restauration complète !!

Entourée de son terrain de plus de 7 000 m², ce bien à rénover se compose d'une maison avec une pièce au rez-de-chaussée d'environ 40m².

La grange et l'écurie attenantes de chaque côté de la maison permettent un bel agrandissement.

Grenier au dessus aménageable.

Très beau terrain plat bordé de haies bocagères avec une partie en verger.

Un puits.

Venez découvrir ce bien avec HORIZON SUD BERRY IMMOBILIER - Nadine TYROU - 06 78 24 90 97 - Agent commercial en immobilier - RSAC Châteauroux n° 848 996 302

Annnonce visible sur <http://www.repimmo.com> sous la REF n°17370727



voir tous les détails sur ce bien http://www.repimmo.com/petite_annonces_immobiliere/17370727/maison-a_vendre-neuvy_saint_sepulchre-36.php

Vente Maison LACS (Indre - 36)

Surface : 190 m²

Surface terrain : 6350 m²

Surface séjour : 41 m²

Nb pièces : 8 pièces

Chambres : 6 chambres

SDB : 1 salle de bains

Prix : 227000 €

Réf : NT1565-HSB -



Description détaillée :

Vous recherchez un lieu de vie spacieux dans un environnement calme et verdoyant, proche de La Châtre, cet ancien corps de ferme est fait pour vous !!

Il comprend une maison d'habitation, une grange à porteau attenante et une grange indépendante, le tout sur environ 5 000 m² de terrain clos par un mur de pierre, plus un verger non attenant de 1 400 m².

La maison d'habitation se compose au rez-de-chaussée d'une cuisine aménagée, une pièce de vie avec cheminée et four à pain d'environ 40 m², trois chambres, un bureau, une salle de bains avec douche et baignoire, un WC indépendant, une buanderie.

A l'étage : deux chambres, un bureau, une salle d'eau avec WC et une grande pièce d'environ 46m². Il reste une partie du grenier aménageable (environ 30 m²).

Grange à porteau attenante d'environ 120 m², possibilité de garer un camping car, atelier et cave.

Grange non attenante d'environ 180 m², idéale pour stocker matériel, engins, véhicules ou abriter des animaux.

Chauffage au sol par chaudière à granulés bois.

Venez découvrir ce bien avec HORIZON SUD BERRY IMMOBILIER - Nadine TYROU - 06 78 24 90 97 - Agent commercial en immobilier - RSAC Châteauroux n° 848 996 302

Annnonce visible sur <http://www.repimmo.com> sous la REF n°17357623



voir tous les détails sur ce bien http://www.repimmo.com/petite_annonces_immobiliere/17357623/maison-a_vendre-lacs-36.php

Vente Maison SAINT-PRIEST-LA-MARCHE (Cher - 18)

Surface : 99 m²

Surface terrain : 5561 m²

Surface séjour : 23 m²

Nb pièces : 3 pièces

Chambres : 2 chambres

SDB : 1 salle de bains

Prix : 91375 €

Réf : IDC1545-HSB -



Description détaillée :

Maison individuelle de campagne dans hameau calme, idéale pour une vie au grand air. Joli potentiel avec de beaux volumes et du terrain.

Cette propriété est composée d'une maison de 100 m² sur un terrain de 900 m², d'une vaste grange attenante et d'un pré attenant de 4 659 m².

La maison se compose au rez-de-chaussée d'une entrée, d'une grande cuisine et d'une arrière-cuisine, d'un séjour de 22.5 m², d'une salle de bains et d'un WC indépendant. A l'étage deux chambres de 22.8 et 18.2 m², ainsi qu'un WC indépendant.

Le bien dispose d'une cave de plus de 20 m².

Menuiseries en bois avec survitrage et chauffage central au fioul. Chaufferie indépendante. Toiture en ardoise et gouttières en zinc.

Vaste jardin exposé plein sud et prairie de 4 659 m² attenante à la propriété.

Cette maison est habitable de suite, il faudra la remettre au goût du jour et lui apporter la modernité qu'elle mérite.

A 15 minutes de Boussac, à 40 minutes de Montluçon ou Saint Amand Montrond, à 25 minutes de La Châtre.

Emplacement idéal à bonne distance des services et commerces.

Venez la découvrir avec Horizon Sud Berry Immobilier en contactant Isabelle DI MARIA au 06 99 79 61 70.

Annnonce visible sur <http://www.repimmo.com> sous la REF n°17331592



voir tous les détails sur ce bien http://www.repimmo.com/petite_annonces_immobiliere/17331592/maison-a_vendre-saint_priest_la_marche-18.php

Vente Maison POULIGNY-NOTRE-DAME (Indre - 36)

Surface : 85 m²

Surface terrain : 2070 m²

Surface séjour : 29 m²

Nb pièces : 3 pièces

Chambres : 2 chambres

SDB : 1 salle de bains

Prix : 128400 €

Réf : ML1560-HSB -



Description détaillée :

Charmante longère à rafraîchir, nichée au coeur d'un paisible hameau de Pouligny Notre Dame, sur un vaste terrain de plus de 2 000 m² !

Cette demeure de plain-pied comprend une cuisine lumineuse de 17 m², un salon, deux spacieuses chambres de 14 m² chacune, une salle de bains et des toilettes séparées. De plus, un grenier aménageable surplombe l'ensemble.

À cela s'ajoute une grange attenante de plus de 50 m² au sol, offrant la possibilité de garer deux voitures, ainsi qu'une étable avec plancher à l'étage. Un hangar de 35 m² complète cet ensemble.

Le jardin, non clôturé, est agrémenté d'un puits, ajoutant au charme bucolique de la propriété.

Idéalement située à quelques kilomètres de l'épicerie et de l'école, à proximité du Sensas Parc et du golf, et à deux pas des chemins pédestres, cette maison offre un cadre de vie paisible et harmonieux.

De plus, elle se trouve à seulement 5 minutes de Sainte Sévère sur Indre, offrant ainsi un accès facile à toutes les commodités et au collège.

Venez découvrir cette propriété avec Horizon Sud Berry Immobilier au 02.54.31.27.65.

Annnonce visible sur <http://www.repimmo.com> sous la REF n°17324477



voir tous les détails sur ce bien http://www.repimmo.com/petite_annonces_immobiliere/17324477/maison-a_vendre-pouligny_notre_dame-36.php

Vente Maison MONTGIVRAY (Indre - 36)

Surface : 180 m²

Surface terrain : 5929 m²

Surface séjour : 30 m²

Nb pièces : 7 pièces

Chambres : 6 chambres

SDB : 1 salle de bains

Année de construction : 1989

Prix : 181000 €

Réf : SD1405-HSB -



Description détaillée :

Au coeur d'un quartier résidentiel sur la commune de Montgivray, et proche de la commune de La Châtre (ville tous commerces et écoles), Horizon Sud Berry Immobilier vous propose ce pavillon d'environ 180 m² datant de la fin des années 80 édifié sur un terrain d'une superficie de 5 929 m² !

Ce bien dispose d'une vue exceptionnelle sur la campagne berrichonne !

La maison, bénéficiant d'une vie de plain-pied, se compose comme suit : une entrée, un séjour avec cheminée insert, une cuisine aménagée et équipée (four, réfrigérateur, lave-vaisselle et plaque de cuisson au gaz) donnant accès à une première véranda exposée Est-Ouest pour profiter du soleil tout au long de la journée ! Le rez-de-chaussée se compose également d'une chambre, d'une pièce de 18 m² actuellement aménagée en bureau mais pouvant devenir une belle chambre parentale, un WC indépendant ainsi qu'une grande salle de bains avec douche et baignoire.

A l'étage : vous trouverez un grand palier desservant quatre autres chambres dont deux avec douche et un grand balcon, pour profiter de la vue panoramique qu'offre ce bien ! Une petite pièce de l'étage peut-être aménagée en WC indépendant (arrivée et évacuation d'eau déjà existantes).

Un grand sous-sol avec chaufferie/buanderie et petite salle d'eau avec WC ainsi que deux garages complète ce bien.

Le jardin, d'une superficie total de 5 929 m² est en grande partie en pente avec un petit verger. Une partie du jardin juste derrière la maison est plat et permet de profiter des beaux jours ainsi que de la piscine de 5m x 10m avec rideau de protection (liner à refaire).



voir tous les détails sur ce bien http://www.repimmo.com/petite_annonces_immobiliere/17304197/maison-a_vendre-montgivray-36.php

Vente Maison MOTTE-FEUILLY (Indre - 36)

Surface : 96 m²

Surface terrain : 3191 m²

Surface séjour : 27 m²

Nb pièces : 4 pièces

Chambres : 2 chambres

Prix : 112000 €

Réf : ML1553-HSB -



Description détaillée :

Découvrez cette longère, nichée sur un terrain de plus de 3 100 m², offrant un cadre sans vis-à-vis !

Au rez-de-chaussée, vous trouverez une entrée accueillante agrémentée d'un poêle à granulés, un séjour lumineux, une cuisine équipée avec plaques gaz, hotte, four et micro-ondes, une pièce supplémentaire, un W.C. et une salle d'eau équipée de placards. À l'étage, un vaste palier dessert deux chambres mansardées de 14 m², dont une bénéficie d'une penderie.

Le chauffage électrique équipe toutes les pièces et les menuiseries sont en double vitrage bois.

Les étables attenantes de 40 m², actuellement aménagées en espace buanderie, offrent la possibilité de créer un espace de vie supplémentaire. Une grange à porteau avec étable de 50 m² complète cet ensemble. Cependant, veuillez noter que l'assainissement individuel n'est pas conforme.

Enfin, le terrain autour de la propriété dispose d'un puits et d'arbres fruitiers, et une dépendance d'environ 15 m² avec électricité se trouve à l'entrée.

Située sur la limite du Cher et de l'Indre, avec bourg tous commerces à 10 minutes !

Venez découvrir ce bien avec Horizon Sud Berry Immobilier - 02.54.3127.65

Annnonce visible sur <http://www.repimmo.com> sous la REF n°17304196



voir tous les détails sur ce bien http://www.repimmo.com/petite_annonces_immobiliere/17304196/maison-a_vendre-motte_feuilly-36.php

Vente Maison CHAMPILLET (Indre - 36)

Surface : 65 m2

Surface terrain : 11280 m2

Surface séjour : 17 m2

Nb pièces : 3 pièces

Chambres : 1 chambre

SDB : 1 salle de bains

Prix : 91300 €

Réf : ML1544-HSB -



Description détaillée :

Située en pleine campagne, sur la frontière entre l'Indre et le Cher, au coeur de la France, cette propriété s'étend sur plus d'un hectare de terrain.

La maison d'habitation nécessite des travaux de rénovation et comprend actuellement une pièce de vie avec coin cuisine, un salon, une chambre, une salle de bains et des toilettes. Un grenier aménageable se trouve au-dessus. Il y a également un cellier/chaufferie équipé d'un système de chauffage central au fuel.

L'assainissement doit être prévu.

Une belle grange et une ancienne maison d'habitation à restaurer ajoutent du caractère à la propriété. Un puits est également présent sur le terrain. Une partie du terrain est constructible, offrant ainsi diverses possibilités d'aménagement.

Cette propriété convient parfaitement pour un projet professionnel ou une vie de famille avec des animaux. Elle est idéalement située à 8 km de Sainte Sévère, 9 km de Chateaufort et 10 km de La Chatre.

Venez visiter cette ancien corps de ferme avec Horizon Sud Berry Immobilier au 02.54.31.27.65.

Annnonce visible sur <http://www.repimmo.com> sous la REF n°17287197



voir tous les détails sur ce bien http://www.repimmo.com/petite_annonces_immobiliere/17287197/maison-a_vendre-champillet-36.php

Vente Maison NOHANT-VIC (Indre - 36)

Surface : 180 m²

Surface terrain : 863 m²

Surface séjour : 50 m²

Nb pièces : 4 pièces

Chambres : 3 chambres

SDB : 1 salle de bains

Prix : 101650 €

Réf : SD1528-HSB -



Description détaillée :

Située au coeur du charmant village de Nohant-Vic, berceau de l'illustre écrivaine George Sand, cette maison d'environ 180 m² s'étend sur un terrain de 863 m².

Une boulangerie et une école primaire se trouvent à proximité immédiate. De plus, la ville animée de La Châtre, offrant tous les commerces nécessaires, est à seulement 8 km !

Le rez-de-chaussée de la maison se compose d'une entrée, d'une cuisine fonctionnelle, d'une spacieuse salle à manger de 35 m² et d'un vaste salon/séjour de 50 m² agrémenté d'un impressionnant plafond cathédrale de 6 mètres de hauteur ! Vous y trouverez également une chambre, une salle d'eau avec WC, ainsi qu'une grande pièce de 27 m² revêtue de tomettes. Une mezzanine de 11 m², accessible depuis cette pièce, pourrait être aménagée en chambre supplémentaire. À l'étage, une seconde chambre, un bureau et une salle d'eau avec WC offrent des espaces de vie supplémentaires. Cependant, il convient de noter que l'étage nécessite des travaux de rafraîchissement, tout comme la toiture qui devra être remaniée. Les menuiseries sont en simple vitrage bois.

La maison est équipée d'un chauffage électrique, avec la possibilité d'installer un poêle à bois ou à granulés dans le salon grâce au conduit gainé. L'assainissement est assuré par une fosse septique individuelle.

Venez découvrir ce bien avec Horizon Sud Berry Immobilier - Sandra Dubreuil - 06 35 57 46 80 - RSAC de Châteauroux n°894 830 819.

Annnonce visible sur <http://www.repimmo.com> sous la REF n°17251049



voir tous les détails sur ce bien http://www.repimmo.com/petite_annonces_immobiliere/17251049/maison-a_vendre-nohant_vic-36.php

Vente Prestige MAGNY (Indre - 36)

Surface : 137 m2

Surface terrain : 5222 m2

Surface séjour : 40 m2

Nb pièces : 5 pièces

Chambres : 4 chambres

Prix : 288000 €

Réf : NT1533-HSB -



Description détaillée :

Cette propriété, située aux portes de La Châtre, offre un confort exceptionnel et beaucoup d'espace, le tout niché au coeur d'un superbe parc arboré de plus de 5 000 m² agrémenté d'un bassin d'ornement.

Au rez-de-chaussée, vous découvrirez une vie de plain-pied avec une pièce de vie spacieuses et lumineuse d'environ 40 m², une cuisine neuve entièrement aménagée et équipée avec espace repas, une chambre, une salle d'eau flambant neuve avec une douche à l'italienne, ainsi qu'un WC indépendant avec lave-mains.

À l'étage, un vaste dégagement dessert trois belles chambres équipées de placards, une salle d'eau avec douche et WC et une pièce bureau ou lingerie selon vos besoins.

Le sous-sol total comprend un garage avec une porte motorisée, une cave, une chaufferie et une buanderie offrant ainsi un espace appréciable.

Le tout est situé sur un magnifique parc de plus de 5 000 m², sans vis-à-vis, idéal pour profiter de la nature en toute tranquillité.

D'importants travaux de rénovation ont été effectués en 2021, comprenant le remplacement des portes, fenêtres et velux (PVC double vitrage), l'installation de volets solaires, la remise aux normes de l'électricité et de la plomberie, ainsi que l'installation d'un interphone et d'un adoucisseur d'eau.

La cuisine et les salles d'eau ont également été entièrement refaites en 2021.

Portes intérieures neuves.



voir tous les détails sur ce bien http://www.repimmo.com/petite_annonces_immobiliere/17227075/prestige-a_vendre-magny-36.php

Vente Maison CHATEAUMEILLANT (Cher - 18)

Surface : 75 m²

Surface terrain : 122 m²

Surface séjour : 24 m²

Nb pièces : 4 pièces

Chambres : 2 chambres

Prix : 39000 €

Réf : CC1327-HSB -



Description détaillée :

Maison de ville à 2 pas des commerces !

Votre agence de proximité Horizon Sud Berry Immobilier vous propose en Exclusivité cette maison de ville bénéficiant d'un extérieur. Située sur la commune de Châteaumeillant dans le Cher, ce bien saura vous séduire par sa situation et sa surface habitable.

Elle se compose en rez-de-chaussée d'une pièce de vie ouverte sur un espace cuisine d'une surface totale d'environ 56 m², un W.C indépendant, une grande salle de bains d'environ 8 m² et un espace bureau ou chambre d'amis avec accès terrasse.

A l'étage un palier desservant deux chambres de 12 et 11 m² environ ainsi qu'un espace dressing.

Vous pourrez également profiter d'une cour extérieure avec un abri bois.

La maison nécessite quelques travaux de rafraîchissement et de couverture. Menuiseries double vitrage PVC, raccordement au tout à l'égout. Chauffage électrique.

Venez visiter ce bien avec Horizon Sud Berry Immobilier - Cynthia CHANUC - Tel : 06.22.18.23.99

Agent Commercial immobilier - RSAC Châteauroux 895 084 424.

Annnonce visible sur <http://www.repimmo.com> sous la REF n°17215221



voir tous les détails sur ce bien http://www.repimmo.com/petite_annonces_immobiliere/17215221/maison-a_vendre-chateaumeillant-18.php

Vente Maison CHATRE (Indre - 36)

Surface : 122 m²

Surface terrain : 444 m²

Surface séjour : 28 m²

Nb pièces : 5 pièces

Chambres : 2 chambres

SDB : 1 salle de bains

Prix : 138000 €

Réf : CC1526-HSB -



Description détaillée :

Maison de ville !

Votre Agence de proximité Horizon Sud Berry Immobilier vous propose ce pavillon disposant d'un agréable jardin entièrement clos d'environ 440 m². Idéalement située dans le Sud du Berry, au coeur de la ville de La Châtre, cette maison bénéficie d'un emplacement idéal.

La maison se compose en rez-de-chaussée d'une entrée desservant une pièce de vie avec cheminée d'environ 27 m², une cuisine indépendante aménagée d'environ 11 m² ainsi qu'une arrière cuisine, une agréable véranda d'environ 23 m², un bureau et un W.C indépendant.

A l'étage un palier desservant deux belles chambres de 12 m², une salle de bains, un espace dressing, une salle d'eau et un bureau pouvant faire office de chambre d'appoint de 7.50 m².

La maison dispose également d'un garage et d'un atelier.

Venez visiter ce bien avec Horizon Sud Berry Immobilier - Cynthia CHANUC - Tel : 06.22.18.23.99

Agent Commercial immobilier - RSAC Châteauroux n°895 084 424

Annnonce visible sur <http://www.repimmo.com> sous la REF n°17215220



voir tous les détails sur ce bien http://www.repimmo.com/petite_annonces_immobiliere/17215220/maison-a_vendre-chatre-36.php

Vente Maison CHATELET (Cher - 18)

Surface : 218 m²

Surface terrain : 1095 m²

Surface séjour : 23 m²

Nb pièces : 10 pièces

Chambres : 4 chambres

SDB : 1 salle de bains

Prix : 59675 €

Réf : CS_1317-HSB -



Description détaillée :

A 22 minutes de Saint-Amand-Montrond et proche des commodités, maison de ville bourgeoise à rénover d'environ 166 m², avec une maisonnette à rénover d'environ 52 m², le tout pour un terrain de 1095 m², dont 350 m² non attenant.

Nous y trouvons au rez-de-chaussée une salle de séjour de 17 m², une salle à manger de 12 m², une cuisine aménagée de 9 m², un salon de 12 m², un séjour de 23 m², et un WC indépendant.

A l'étage, une chambre de 14 m² avec cheminée, une chambre de 13 m² avec point d'eau, deux chambres de 13 m², une salle d'eau avec WC, une salle de bain, une pièce traversante faisant office de couchage, et un pièce de stockage de 7 m².

La seconde maison, dont la toiture sera à refaire, nous offre un séjour de 15 m² avec un coin couchage de 9 m², une cuisine aménagée de 7 m², un débarras de 10 m² et une salle d'eau avec WC et une terrasse couverte.

A l'étage, un coin atelier de 21 m² et un coin atelier de dessin de 44 m² pouvant être convertis en chambres supplémentaires ou salle de jeu.

Un garage, un four à pain à rénover, 2 caves.

Venez découvrir ce bien avec Horizon Sud Berry Immobilier - Christophe SAMMUT au 06.22.28.36.04 - Agent commercial en immobilier - RSAC Bourges n° 909 907 420

Annonce visible sur <http://www.repimmo.com> sous la REF n°17205397



voir tous les détails sur ce bien http://www.repimmo.com/petite_annonces_immobiliere/17205397/maison-a_vendre-chatelet-18.php

Vente Maison PRUNIERS (Indre - 36)

Surface : 98 m²

Surface terrain : 1555 m²

Surface séjour : 24 m²

Nb pièces : 3 pièces

Chambres : 2 chambres

Prix : 59670 €

Réf : CC1511-HSB -



Description détaillée :

Votre Agence de proximité Horizon Sud Berry Immobilier vous propose en Exclusivité cette maison de Bourg, idéalement située dans un environnement calme. Elle dispose d'une surface habitable d'environ 98 m², vous apprécierez également la cour intérieure pour profiter de moments entre amis à l'abri des regards.

Elle se compose en rez-de-chaussée d'une agréable entrée desservant une cuisine/salle à manger, une pièce de vie lumineuse d'environ 24 m², un dégagement et une salle d'eau ainsi qu'un W.C indépendant.

A l'étage, un palier desservant un W.C indépendant, une première chambre d'environ 15 m² et une seconde chambre en enfilade avec son espace dressing d'environ 19 m².

Le bien dispose également d'un garage indépendant d'environ 32 m² situé à quelques mètres pieds ainsi que d'un jardin non attenant.

La maison dispose de menuiseries double vitrage bois, possibilité de mettre un chauffage au bois.

Venez visiter ce bien avec Horizon Sud Berry Immobilier - Cynthia CHANUC - Tel : 06.22.18.23.99

Agent Commercial immobilier - RSAC Châteauroux 895 084 424

Annnonce visible sur <http://www.repimmo.com> sous la REF n°17202258



voir tous les détails sur ce bien http://www.repimmo.com/petite_annonces_immobiliere/17202258/maison-a_vendre-pruniers-36.php

Vente Maison CHATRE (Indre - 36)

Surface : 84 m²

Surface terrain : 2321 m²

Surface séjour : 19 m²

Nb pièces : 3 pièces

Prix : 75600 €

Réf : ML1530-HSB -



Description détaillée :

Située au carrefour entre le coeur animé du centre-ville et une zone commerciale de La Châtre, cette charmante bâtisse en pierres, prête à être rénovée, propose une maison d'habitation, un garage et un vaste terrain arrière de 2 321 m² ! Au rez-de-chaussée, vous trouverez deux pièces de vie, incluant une cuisine aménagée, un séjour lumineux agrémenté d'une cheminée ouvrant sur le jardin, ainsi qu'un couloir donnant accès à un toilette et une salle d'eau. Un garage vient compléter cet étage.

À l'étage, deux pièces supplémentaires, dont une déjà équipée des arrivées d'eau, offrent un espace flexible pour vos projets futurs. Un grenier aménageable s'étend sur l'ensemble de cette propriété. Les fenêtres sont en double vitrage PVC.

Profitez également du terrain doté d'un puits, ajoutant un atout à cet ensemble.

À seulement 1,4 km de la Place du Marché et à moins de 5 minutes à pied des premiers magasins, cette propriété offre un équilibre idéal entre tranquillité et proximité des commodités.

Ne manquez pas l'opportunité de découvrir cette maison avec l'équipe d'Horizon Sud Berry Immobilier au 02.54.31.27.65.

Annnonce visible sur <http://www.repimmo.com> sous la REF n°17197550



voir tous les détails sur ce bien http://www.repimmo.com/petite_annonces_immobiliere/17197550/maison-a_vendre-chatre-36.php

Vente Maison CHATEAUMEILLANT (Cher - 18)

Surface : 125 m²

Surface terrain : 1115 m²

Surface séjour : 25 m²

Nb pièces : 4 pièces

Chambres : 3 chambres

Année de construction : 1894

Prix : 117700 €

Réf : ID1384-HSB -



Description détaillée :

A 2 pas des commodités et des écoles, venez découvrir cette maison de ville d'environ 125 m² sur un jardin clos avec fruitiers d'env. 1115 m², une piscine hors sol récente et un puits.

Elle nous offre une cuisine aménagée et semi équipée de 23 m² disposant d'une poêle à bois Gaudin ayant également la fonction de cuisson, une véranda de 24 m² faisant office de séjour/salon donnant accès à l'arrière du jardin, une chambre de 24 m² avec cheminée, une seconde chambre de 16 m², une salle d'eau d'env. 11 m² avec WC et un cellier de 5 m².

A l'étage une mezzanine d'env. 12 m² faisant office de chambre et un grenier d'env. 23 m² pouvant être aménagé selon vos projets !

La propriété dispose du double vitrage bois et PVC, radiateurs électriques, cheminée, poêle à bois Gaudin et d'un portail autoportant. Fibre optique et tout à l'égout présent.

Vous y trouverez également une piscine récente hors sol au sel de 7.50 X 3.45 sur 1.30 de hauteur posée sur une dalle ferrillée de 16 cm, un puits et deux abris de jardin, le premier de 12 m² et le second de 7 m².

Venez découvrir ce Bien avec Horizon Sud Berry Immobilier au 02 48 61 20 04

Annnonce visible sur <http://www.repimmo.com> sous la REF n°17180858



voir tous les détails sur ce bien http://www.repimmo.com/petite_annonces_immobiliere/17180858/maison-a_vendre-chateameillant-18.php

Vente Maison SAINT-AY (Loiret - 45)

Surface : 185 m²

Surface terrain : 3520 m²

Surface séjour : 62 m²

Nb pièces : 5 pièces

Chambres : 3 chambres

SDB : 2 salles de bains

Prix : 503000 €

Réf : CS_1310-HSB -



Description détaillée :

A 2 heures de Paris et moins de 30 minutes d'Orléans, cette superbe propriété saura vous séduire tant par la qualité de ses prestations que par son cadre bucolique en bord de Loire.

Sur un terrain de 3 520 m², cette maison d'environ 185 m² nous offre au rez-de-chaussée une entrée de 14 m² avec rangements, desservant une cuisine aménagée de 17 m², un WC indépendant, un débarras de 3.50 m², une chambre parentale de 23 m² avec sa salle de bain de 7 m² composée d'une baignoire balnéo et d'une douche italienne. Un vaste séjour/salle à manger de 62 m² avec sa cheminée à foyer ouvert, et sa mezzanine de 11 m² donnant sur une seconde chambre de 19 m².

A l'étage, un palier de 13 m² desservant une troisième chambre de 19 m² et une salle de bain avec WC de 7 m².

Côté jardin, vous y trouverez un garage de construction récente (2019) sur 2 niveaux de 54 m² chacun environ, avec rideaux électriques sectionnels, et porte en alu pour l'accès piéton.

Une terrasse couverte de 28 m², et un espace verdoyant donnant accès à un sentier en contrebas, bordé par un cours d'eau, et plus loin par la Loire.

Un puits se trouve dans l'immense cave voutée, qui autrefois servait de galerie de stockage pour le commerce fluvial et maritime.

Fermetures PVC double vitrage, pompe à chaleur et ballon thermodynamique installés en 2022, climatisation réversible, cheminée, assainissement individuel, portail électrique avec interphone.



voir tous les détails sur ce bien http://www.repimmo.com/petite_annonces_immobiliere/17180857/maison-a_vendre-saint_ay-45.php

Vente Maison CHATEAUMEILLANT (Cher - 18)

Surface : 75 m²

Surface séjour : 23 m²

Nb pièces : 3 pièces

Chambres : 2 chambres

SDB : 1 salle de bains

Prix : 59675 €

Réf : IDC1434-HSB -



Description détaillée :

Maison de ville de 75 m² avec cour et garage grande hauteur. Idéalement située près des commerces et écoles. Elle est habitable de suite et pourrait devenir un joli pied à terre ou un investissement locatif.

Elle se compose d'un séjour de 22.5 m² avec insert bois, d'une cuisine aménagée non équipée de 10 m², d'un WC indépendant et d'un grand débarras de 18 m² avec grenier.

A l'étage : palier avec placards, deux chambres de 12 et 15 m², une salle de bains de 9 m² et un WC indépendant. Grenier accessible par trappe.

Porche de 15 m² desservent une cave voutée et une cour de plus de 50 m². Grand garage de 33 m² avec rayonnage et grenier. La porte du garage de 3.20m de hauteur permet le stationnement d'un utilitaire ou d'un camping-car.

Ce bien dispose du tout à l'égout, de fenêtres en double vitrage bois et d'un ballon électrique de 200L.

Venez découvrir ce bien avec Horizon Sud Berry Immobilier en contactant Isabelle DI MARIA au 06 99 79 61 70

Annonce visible sur <http://www.repimmo.com> sous la REF n°17180852



voir tous les détails sur ce bien http://www.repimmo.com/petite_annonces_immobiliere/17180852/maison-a_vendre-chateameillant-18.php

Vente Maison SAINT-CHRISTOPHE-EN-BOUCHERIE (Indre - 36)

Surface : 190 m²

Surface terrain : 1265 m²

Surface séjour : 44 m²

Nb pièces : 6 pièces

Chambres : 5 chambres

SDB : 1 salle de bains

Prix : 91375 €

Réf : SD1514-HSB -



Description détaillée :

Nichée au coeur d'un paisible village rural, cette grande résidence familiale se distingue par ses deux jardins, dont un attenant de 300 m² et un autre en face de 965 m² agrémenté d'un appentis.

Le rez-de-chaussée vous accueille dans un hall d'entrée ayant conservé tout son charme, menant à une cuisine/salle à manger spacieuse de 27 m², un double séjour de 44 m² agrémenté d'une cheminée, une buanderie ainsi qu'une salle d'eau avec WC. Un grand garage de 48 m², incluant une chaufferie, complète ce niveau.

À l'étage, un vaste palier distribue cinq chambres lumineuses, variant entre 12 et 18 m², un dressing et une salle de bains avec WC. Un grenier, offrant encore des possibilités d'aménagement, propose deux pièces de 14.5 et 11.3 m². Chauffage bois et électricité (deux chaudières). Menuiseries en bois et PVC double vitrage. L'assainissement individuel par fosse septique complète les équipements de cette maison.

Venez découvrir ce bien avec Horizon Sud Berry Immobilier - Sandra Dubreuil - 06 35 57 46 80 - Agent commercial - RSAC de Châteauroux n°894 830 819.

Annonce visible sur <http://www.repimmo.com> sous la REF n°17155816



voir tous les détails sur ce bien http://www.repimmo.com/petite_annonces_immobiliere/17155816/maison-a_vendre-saint_christophe_en_boucherie-36.php

Vente Maison LOUROUER-SAINT-LAURENT (Indre - 36)

Surface : 183 m²

Surface terrain : 4833 m²

Surface séjour : 30 m²

Nb pièces : 5 pièces

Chambres : 4 chambres

SDB : 1 salle de bains

Prix : 165000 €

Réf : SD1518-HSB -



Description détaillée :

Au coeur d'un paisible hameau niché dans un charmant village aux abords de La Châtre, cette demeure d'une surface d'environ 180 m² vous invite à la découverte, offrant un cadre idéal pour une vie de famille chaleureuse ou une escapade en résidence secondaire !

Accompagnant cette habitation, diverses dépendances : une grange de 70 m² au sol, un atelier de 30 m², un vaste hangar de 63 m² avec une hauteur sous plafond de 3 mètres, parfait pour abriter un camping-car, et un appentis doté d'un coin cuisine d'été, jouxtant la piscine chauffée de 4x7 mètres, réalisée en 2018 ! Le tout s'étend sur un beau jardin arboré de 4 833 m², agrémenté d'un puits et d'un espace poulailler.

La maison se compose, au rez-de-chaussée, d'une salle à manger conviviale, d'une cuisine aménagée et partiellement équipée (avec hotte et gazinière), d'un élégant salon de 30 m² agrémenté d'une cheminée à insert, d'une salle d'eau avec WC, d'un cellier/buanderie de 12 m² offrant de généreux espaces de rangement, d'une première chambre de 12 m², ainsi que d'une vaste pièce de 25 m² avec accès extérieur, actuellement aménagée en salle de jeux. Une chaufferie, accessible depuis la cuisine et ouvrant également sur le jardin, complète ce niveau.

À l'étage, un palier distribue une seconde chambre spacieuse d'environ 20 m², deux autres chambres communicantes de 12 et 11,8 m², une salle de bains avec WC mansardée, ainsi qu'un espace mansardé de 6 m² pouvant aisément être aménagé en dressing ou bureau selon vos besoins.

Cette propriété bénéficie d'un système de chauffage central au bois (chaudière bois) et de fenêtres en double vitrage



voir tous les détails sur ce bien http://www.repimmo.com/petite_annonces_immobiliere/17153321/maison-a_vendre-lourouer_saint_laurent-36.php

Vente Maison CHATEAUMEILLANT (Cher - 18)

Surface : 126 m²

Surface terrain : 159 m²

Surface séjour : 35 m²

Nb pièces : 5 pièces

Chambres : 4 chambres

SDB : 1 salle de bains

Prix : 59900 €

Réf : CC1033-HSB -



Description détaillée :

Située sur la commune de Châteaumeillant à 2 pas des commerces et écoles. Vous recherchez une maison proche des commodités et ne nécessitant pas de gros travaux ? Ce bien est fait pour vous !

Maison mitoyenne disposant en rez-de-chaussée d'une entrée desservant un W.C. indépendant, une salle de bain, une cuisine à aménager, une très belle pièce de vie de 35 m² environ ainsi qu'une chambre donnant accès sur une cour à l'arrière.

A l'étage quatre chambres dont une suite parentale avec son dressing de 24 m².

La maison dispose également d'une cour à l'avant et à l'arrière sans vis à vis. Un garage non attenant complète également le bien avec un jardinet sur l'arrière idéal pour un coin potager.

Venez visiter ce bien avec Horizon Sud Berry Immobilier - Cynthia CHANUC - Tel : 06.22.18.23.99

Agent Commercial immobilier - RSAC Châteauroux 895 084 424

Annnonce visible sur <http://www.repimmo.com> sous la REF n°17099112



voir tous les détails sur ce bien http://www.repimmo.com/petite_annonces_immobiliere/17099112/maison-a_vendre-chateaumeillant-18.php

Vente Maison CHATRE (Indre - 36)

Surface : 80 m²

Surface terrain : 167 m²

Surface séjour : 21 m²

Nb pièces : 2 pièces

Chambres : 1 chambre

Prix : 64800 €

Réf : CM1499-HSB -



Description détaillée :

Une opportunité vous attend au coeur de La Châtre ! Cette maison d'environ 80 m², nichée dans le centre-ville, vous offre un cadre de vie idéal à proximité de toutes les commodités.

L'habitation comprend une pièce principale divisée en deux espaces semi-ouverts, idéale pour créer un salon confortable et une chambre, une cuisine fonctionnelle, une salle d'eau avec une douche balnéo et des toilettes séparées.

De plus, un garage carrelé, attenant à la maison, offre un espace supplémentaire que vous pouvez aménager selon vos besoins, ainsi qu'un couloir pratique avec une chaufferie équipée. Cette propriété offre une flexibilité pour réaliser vos projets d'aménagement, avec un grenier pouvant être transformé en espace de vie supplémentaire pour répondre à vos besoins évolutifs.

Équipée de toutes les commodités modernes, comme le système de tout-à-l'égout et des fenêtres en PVC double vitrage dans la cuisine, cette maison est prête à accueillir votre famille. Ne manquez pas cette occasion d'acquérir une propriété avec un beau potentiel !

Venez visiter ce bien avec Horizon Sud Berry Immobilier en contactant le 02.48.61.20.04

Annnonce visible sur <http://www.repimmo.com> sous la REF n°17099111



voir tous les détails sur ce bien http://www.repimmo.com/petite_annonces_immobiliere/17099111/maison-a_vendre-chatre-36.php

Vente Maison CHAMPILLET (Indre - 36)

Surface : 106 m²

Surface terrain : 2992 m²

Surface séjour : 22 m²

Nb pièces : 3 pièces

Chambres : 2 chambres

Prix : 59600 €

Réf : ML1505-HSB -



Description détaillée :

Dans le Sud du Berry, à la frontière du Cher, à seulement 3h30 du centre de Paris, vous découvrirez cette ancienne ferme comprenant une maison d'habitation à rénover et une grange !

La maison d'habitation, d'une superficie d'environ 106 m², nécessite des travaux de rénovation. Elle comprend une entrée, une cuisine équipée datant des années 90 de 30 m², un séjour, une salle d'eau et des toilettes séparées. À l'étage, un palier dessert deux chambres, une pièce supplémentaire et un grenier partiellement aménagé.

Beau jardin de 2 992 m² avec puits et une dépendance de plus de 80 m² comprenant un four à pain et des étables, ainsi que d'autres dépendances attenantes et un hangar.

Les menuiseries en PVC sont présentes sur la façade Nord, tandis que les fenêtres en bois simple vitrage sont sur la façade Sud et à l'étage. Absence de chauffage. La toiture est en ardoise. L'assainissement individuel n'est pas conforme et nécessitera une mise aux normes. L'ensemble nécessite des travaux de rénovation.

Idéalement située au coeur d'un village paisible, à seulement 8 km de Sainte-Sévère-sur-Indre, une ville offrant toutes les commodités, y compris un collège, et à 10 minutes en voiture de Châteaumeillant et de La Châtre, où se trouve un lycée.

Venez découvrir ce bien avec Horizon Sud Berry Immobilier au 02.54.31.27.65

Annnonce visible sur <http://www.repimmo.com> sous la REF n°17099110



voir tous les détails sur ce bien http://www.repimmo.com/petite_annonces_immobiliere/17099110/maison-a_vendre-champillet-36.php

Vente Maison CHATRE (Indre - 36)

Surface : 100 m²

Surface terrain : 196 m²

Surface séjour : 25 m²

Nb pièces : 5 pièces

Chambres : 3 chambres

SDB : 1 salle de bains

Prix : 44600 €

Réf : SD1510-HSB -



Description détaillée :

Proche de toutes les commodités essentielles, cette maison de ville mitoyenne de 100 m² offre une petite cour charmante et un accès privé direct aux rives de l'Indre !

L'entrée dans la maison peut se faire soit par la porte principale menant au salon, soit par une petite allée qui vous guide directement vers la cour arrière. De là, un escalier vous conduit à la cuisine.

Au rez-de-chaussée, vous découvrirez un salon spacieux de 25 m² doté de tomettes et d'une cheminée, ainsi qu'une salle à manger à mi-niveau avec un puits de lumière. La cuisine est indépendante, et vous trouverez également un WC séparé, une salle de bains et trois chambres de 15, 13 et 11 m².

Le grenier, aménageable et d'une superficie de 45 m², est divisé en plusieurs espaces et est accessible depuis la salle à manger.

Assainissement collectif. Les menuiseries sont en simple vitrage bois.

Plusieurs dépendances complètent cette propriété : un garage avec une partie chaufferie de 22 m², une remise de 17 m² avec accès à une grande cave de 25 m², ainsi qu'une autre dépendance de 28 m² pouvant être utilisée comme atelier. De plus, plusieurs appentis offrent la possibilité de créer une cuisine d'été.

Cette maison n'attend que d'être rénovée pour révéler tout son potentiel !

Le bien est proposé dans le cadre d'une délégation (inter-cabinet).

Venez découvrir ce bien avec Horizon Sud Berry Immobilier - Sandra Dubreuil - 06 35 57 46 80 - Agent commercial -



voir tous les détails sur ce bien http://www.repimmo.com/petite_annonces_immobiliere/17099109/maison-a_vendre-chatre-36.php

Vente Terrain MAGNY (Indre - 36)

Surface : 1341 m²

Prix : 39500 €

Réf : SD1501-HSB -



Description détaillée :

Au coeur d'un lotissement récent, aux portes de La Châtre, commune dynamique au centre de la France, découvrez ce terrain à bâtir d'une superficie de 1 341 m² !

Le terrain est viabilisé et clos sur trois faces. Raccordement au tout à l'égout.

Venez découvrir ce bien avec Horizon Sud Berry Immobilier - Sandra Dubreuil - 06 35 57 46 80 - Agent commercial - RSAC de Châteauroux n°894 830 819.

Annonce visible sur <http://www.repimmo.com> sous la REF n°17089494



voir tous les détails sur ce bien http://www.repimmo.com/petite_annonces_immobiliere/17089494/terrain-a_vendre-magny-36.php

Vente Maison NEUVY-SAINT-SEPULCHRE (Indre - 36)

Surface : 130 m²

Surface terrain : 1970 m²

Surface séjour : 32 m²

Nb pièces : 4 pièces

Chambres : 3 chambres

SDB : 1 salle de bains

Prix : 248000 €

Réf : ML1073-HSB -



Description détaillée :

Dans un environnement verdoyant et à 6 km des commodités de Neuvy st Sépulcre, découvrez cette maison d'habitation entièrement rénovée d'environ 130 m² bâtie sur un jardin d'environ 1 970 m² !

Elle vous offre une vie de plain pied avec une spacieuse véranda de 40 m², une cuisine entièrement aménagée et équipée de 32 m² avec îlot central ouverte sur un séjour avec cheminée insert, une chambre avec placards, une salle de bains et un W.C. indépendant. Un garage et une buanderie. A l'étage, une mezzanine distribuant deux chambres, un dressing, une salle d'eau et un W.C indépendant.

Un garage indépendant de 41 m² idéal pour un camping-car ainsi qu'une cave.

Agréable jardin entièrement clos et arboré avec puits. A l'arrière de la maison, une cuisine d'été et une terrasse pour profiter des beaux jours.

L'ensemble de la propriété est équipée du double vitrage bois. Assainissement individuel.

6 km Neuvy-Saint-Sépulchre

20 km La Châtre

32 km Châteauroux

301 km Paris

Venez découvrir ce bien avec HORIZON SUD BERRY IMMOBILIER - 02.54.31.27.65

Annnonce visible sur <http://www.repimmo.com> sous la REF n°17026554



voir tous les détails sur ce bien http://www.repimmo.com/petite_annonces_immobiliere/17026554/maison-a_vendre-neuvy_saint_sepulchre-36.php

Vente Maison MONTGIVRAY (Indre - 36)

Surface : 150 m²

Surface terrain : 553 m²

Surface séjour : 64 m²

Nb pièces : 6 pièces

Chambres : 3 chambres

Prix : 97800 €

Réf : NT1493-HSB -



Description détaillée :

UN NOUVEAU PROJET POUR UNE NOUVELLE VIE !!!!

Fort potentiel pour cette maison d'habitation et son ancien commerce bar-restaurant et épicerie.

Tout proche du domaine de George Sand et à cinq minutes de La Châtre, le commerce peut redémarrer dès l'acquisition et le logement est habitable de suite.

Ce bien se compose comme suit :

Au rez-de-chaussée : Une salle de bar avec licence IV et salle de restaurant avec insert de plus de 60 m², une cuisine professionnelle aménagée et équipée, un WC et lave mains et une salle d'environ 11 m² (anciennement épicerie).

Possibilité de faire dépôt de pain, point poste et française des jeux.

A l'étage : Logement comprenant une pièce de vie, trois chambres, un bureau, une salle d'eau, un WC indépendant et une lingerie pouvant être aménagée en cuisine.

Jardin sur l'arrière avec puits, petite dépendance et son four à pain. Sous-sol total comprenant une cave et un garage avec chaufferie et pompe à bières.

L'ensemble des huisseries est en bois et PVC double vitrage. Bien raccordé au tout à l'égout.

Commerce et logement en très bon état !!

Venez découvrir ce bien avec HORIZON SUD BERRY IMMOBILIER - Nadine TYROU - 06 78 24 90 97 - Agent commercial en immobilier - RSAC Châteauroux n° 848.996.302.



voir tous les détails sur ce bien http://www.repimmo.com/petite_annonces_immobiliere/17013498/maison-a_vendre-montgivray-36.php

Vente Maison LIGNEROLLES (Indre - 36)

Surface : 105 m²

Surface terrain : 6312 m²

Surface séjour : 37 m²

Nb pièces : 4 pièces

Chambres : 2 chambres

Prix : 192000 €

Réf : ML1480-HSB -



Description détaillée :

À seulement 5 minutes de Sainte Sévère sur Indre, sur plus de 6 000 m² de terrain avec ses dépendances, cette maison de plain-pied de plus de 100 m² vous offre un cadre de vie idéal !

Elle se compose d'une entrée, d'un bureau, d'un WC, d'une spacieuse pièce de vie lumineuse avec une cuisine ouverte équipée, d'un cellier, de deux chambres, d'une salle d'eau avec douche à l'italienne et d'un WC indépendant.

Profitez également d'un chauffage central récent au fioul. Toiture en ardoises.

Deux granges de plus de 100 m² ainsi qu'un hangar sont également présents, offrant des possibilités d'aménagement multiples. Une ancienne maison d'habitation avec son four à pain et une grange attenante ajoutent du charme à cette propriété.

Ne manquez pas cette opportunité ! Idéale pour une activité professionnelle avec espace de stockage ou possibilité de créer une seconde habitation.

Venez découvrir cette propriété avec Horizon Sud Berry Immobilier au 02.54.31.27.65

Annnonce visible sur <http://www.repimmo.com> sous la REF n°16973602



voir tous les détails sur ce bien http://www.repimmo.com/petite_annonces_immobiliere/16973602/maison-a_vendre-lignerolles-36.php

Vente Maison PERASSAY (Indre - 36)

Surface : 51 m²

Surface terrain : 7613 m²

Surface séjour : 15 m²

Nb pièces : 3 pièces

Chambres : 1 chambre

Prix : 59500 €

Réf : CC1300-HSB -



Description détaillée :

Fermette en campagne !

Votre agence de proximité Horizon Sud Berry Immobilier vous propose cette fermette mitoyenne à rénover située dans la campagne au Nord de l'Indre et à la limite de la Creuse. Nichée dans un environnement calme et verdoyant, un lieu idéal à la détente.

Elle se compose d'une cuisine ayant gardée tout le charme de l'ancien avec ses tomettes au sol et ses pierres apparentes au mur, une salle d'eau avec W.C, un salon et une chambre. Un grenier aménageable vous permettra d'agrandir la surface habitable ainsi que par la grange attenante.

Un garage indépendant complète ce bien, le tout sur 7 613 m² de terrain arboré dont un verger situé à quelques mètres de la maison.

Venez visiter ce bien avec Horizon Sud Berry Immobilier - Cynthia CHANUC - Tel : 06.22.18.23.99

Agent Commercial immobilier - RSAC Châteauroux 895 084 424

Annnonce visible sur <http://www.repimmo.com> sous la REF n°16968092



voir tous les détails sur ce bien http://www.repimmo.com/petite_annonces_immobiliere/16968092/maison-a_vendre-perassay-36.php

Vente Maison POULIGNY-NOTRE-DAME (Indre - 36)

Surface : 85 m²

Surface terrain : 1124 m²

Surface séjour : 37 m²

Nb pièces : 3 pièces

Chambres : 2 chambres

SDB : 1 salle de bains

Année de construction : 2002

Prix : 170400 €

Réf : ML1365-HSB -



Description détaillée :

Située dans une commune avec commerces et écoles, à 10 minutes de La Châtre, plain-pied sur un terrain clos paysager !

Charmant pavillon de 2002 offrant une belle pièce de vie de 37 m² avec cuisine aménagée et équipée (plaque, hotte, four, et lave-vaisselle), cellier/buanderie, espace nuit comprenant deux chambres avec placards, une salle de bains avec bain et douche, toilette indépendant.

Double vitrage PVC. Pompe à chaleur et chauffage par le sol. Ballon thermodynamique.

Garage double carrelé avec une porte manuelle et une porte motorisée !

Espace extérieur aménagé avec une grande terrasse carrelée donnant sud ouest et store banne, barbecue, jardin...Portail motorisé.

Le tout sur 1124 m² de terrain clos. Accès aux commerces à pied, Poste.

N'hésitez pas à venir découvrir cette propriété avec Horizon Sud Berry Immobilier au 02.54.31.27.65.

Annnonce visible sur <http://www.repimmo.com> sous la REF n°16902903



voir tous les détails sur ce bien http://www.repimmo.com/petite_annonces_immobiliere/16902903/maison-a_vendre-pouigny_notre_dame-36.php

Vente Maison TRANZAULT (Indre - 36)

Surface : 90 m²

Surface terrain : 5430 m²

Surface séjour : 27 m²

Nb pièces : 4 pièces

Chambres : 3 chambres

SDB : 1 salle de bains

Année de construction : 1980

Prix : 191700 €

Réf : SD1473-HSB -



Description détaillée :

Au coeur de notre campagne berrichonne, dans un hameau calme, Horizon Sud Berry Immobilier vous propose ce pavillon des années 80.

La maison est édifiée sur un terrain arboré de 5 430 m² avec une magnifique vue totalement dégagée !

Ce bien vous offre au rez-de-chaussée une entrée ouverte sur une cuisine aménagée et équipée ainsi que sur un séjour lumineux avec cheminée insert. Un couloir vous mènera ensuite vers deux chambres de 9,4 et 10,7 m², une salle de bains et un WC indépendant.

Au sous-sol : une buanderie / cuisine d'été, une salle d'eau avec WC et une troisième chambre de 11,7 m².

Une partie garage de 40 m².

Menuiseries en survitrage bois sur l'ensemble de l'habitation. Chauffage principal au bois par la cheminée insert (répartiteurs de chaleur) et chauffage central au fioul (production d'eau chaude également). Assainissement individuel (fosse septique).

Magnifique terrain arboré de 5 430 m² avec une vue imprenable !

Vous recherchez un bien dans un environnement de qualité ? Cette maison est faite pour vous !

Contactez HORIZON SUD BERRY IMMOBILIER - Sandra Dubreuil - 06 35 57 46 80 - Agent commercial - RSAC de Châteauroux n°894 830 819.

Annonce visible sur <http://www.repimmo.com> sous la REF n°16902902



voir tous les détails sur ce bien http://www.repimmo.com/petite_annonces_immobiliere/16902902/maison-a_vendre-tranzault-36.php

Vente Maison MONTGIVRAY (Indre - 36)

Surface : 85 m²

Surface terrain : 423 m²

Surface séjour : 38 m²

Nb pièces : 3 pièces

Chambres : 1 chambre

SDB : 1 salle de bains

Prix : 65000 €

Réf : CC1461-HSB -



Description détaillée :

Maison de campagne !

Votre agence de proximité Horizon Sud Berry Immobilier vous propose cette charmante maison de campagne idéalement située à quelques minutes de La Châtre.

Si vous aimez le charme de l'ancien, vous serez séduit par l'authenticité que vous offre ce bien.

Il bénéficie d'une vie de plain pied et se compose d'une agréable pièce de vie de 40 m², une cuisine, un bureau, une salle d'eau, un WC indépendant et une chambre de 15 m².

A l'étage un grenier partiellement aménagé composé d'un dégagement et de deux pièces pouvant être utilisées après travaux comme chambres.

Le bien dispose également d'une grange attenante de 15 m² et d'un agréable jardin clos de 423 m².

L'habitation est équipée de menuiseries en double vitrage bois.

Venez visiter ce bien avec Horizon Sud Berry Immobilier - Cynthia CHANUC - Tel : 06.22.18.23.99

Agent Commercial immobilier - RSAC de Châteauroux n°895 084 424

Annnonce visible sur <http://www.repimmo.com> sous la REF n°16902900



voir tous les détails sur ce bien http://www.repimmo.com/petite_annonces_immobiliere/16902900/maison-a_vendre-montgivray-36.php

Vente Maison SAINTE-SEVERE-SUR-INDRE (Indre - 36)

Surface : 98 m²

Surface terrain : 6129 m²

Surface séjour : 50 m²

Nb pièces : 5 pièces

Chambres : 3 chambres

Prix : 128000 €

Réf : NT1463-HSB -



Description détaillée :

Belle maison Berrichonne pleine de charme.

Nichée au coeur de la campagne et à seulement dix minutes des commodités, incluant commerces, cabinet médical, école et collège (avec ramassage scolaire devant la maison).

Cette propriété vous propose une vie de plain-pied avec une spacieuse pièce de vie d'environ 50 m², agrémentée d'un poêle à granulés et d'une cuisine ouverte aménagée et équipée. Elle comprend également un salon, une grande chambre avec dressing, une salle d'eau récemment rénovée avec une douche à l'italienne, un WC et un cellier avec accès à la cuisine et à l'extérieur.

De plus, toute la peinture du rez-de-chaussée sera refaite pour une ambiance fraîche et accueillante.

À l'étage, le placo, l'électricité et l'isolation sont déjà réalisés, vous offrant ainsi un espace vierge à aménager selon vos souhaits et projets.

Le vaste jardin d'environ 6 000 m², entièrement clôturé par des haies et agrémenté d'un puits, est un véritable havre de paix.

Vous trouverez également un petit chalet en bois de 16 m² servant de remise.

Une piscine hors sol de 366 cm de diamètre et 99 cm de hauteur, équipée d'une pompe, parfait pour vous rafraîchir durant les chaudes journées estivales.

Située à seulement 15 minutes de la base de loisirs et du Lac de Sidiailles, cette propriété offre un cadre de vie idéal pour profiter pleinement de la nature et des activités de loisirs en plein air.

Huisseries de 2010 en PVC double vitrage.

Électricité refaite. Toiture et isolation refaite en 2000.

Cuisine de 2015.

Venez découvrir ce bien avec HORIZON SUD BERRY IMMOBILIER - Nadine TYROU - 06 78 24 90 97 - Agent

HORIZON SUD BERRY IMMOBILIER
4 LE MONTET
36160 POULIGNY-NOTRE-DAME
Tel : 06.87.89.76.43
E-Mail : lamy.marlene@orange.fr

Catalogue PDF généré
par <http://www.repimmo.com>

commercial en immobilier - RSAC de Châteauroux n°848 996 302.

Annnonce visible sur <http://www.repimmo.com> sous la REF n°16902899



voir tous les détails sur ce bien http://www.repimmo.com/petite_annonces_immobiliere/16902899/maison-a_vendre-sainte_severe_sur_indre-36.php

Vente Maison NOUZERINES (Creuse - 23)

Surface : 105 m²

Surface terrain : 5685 m²

Surface séjour : 30 m²

Nb pièces : 4 pièces

Chambres : 3 chambres

SDB : 1 salle de bains

Prix : 197000 €

Réf : CC1474-HSB -



Description détaillée :

Maison de campagne à 150 mètres du 1er voisin !

Votre agence de proximité Horizon Sud Berry Immobilier vous propose cette propriété nichée dans la campagne Creusoise. Coup de Coeur assuré pour cette propriété offrant une habitation d'environ 105 m² sur terrain arboré de 5 685 m² .

Au bout d'un chemin, vous découvrirez cette charmante maison de campagne bénéficiant d'une vie de plain-pied qui se compose d'une agréable pièce de vie lumineuse avec sa cheminée d'une surface de 30 m², une cuisine indépendante aménagée et équipée, un dégagement desservant une chambre avec dressing, une salle de bains et un WC indépendant.

A l'étage, un palier faisant office de bureau, une chambre de 22 m² disposant d'une agréable terrasse avec vue dégagée, une salle d'eau avec W-C, une troisième chambre de 12 m² et une pièce à aménager de 10 m².

Attenant à l'habitation, vous disposerez également d'un garage avec porte motorisée, d'une cave, d'une chaufferie avec garage à vélo et d'un bûcher.

L'ensemble de l'habitation est équipé de menuiseries double vitrage bois, système de chauffage par pompe à chaleur, panneaux photovoltaïques avec contrat de revente (environ 1 500E/an).

La propriété dispose également d'un atelier indépendant d'une surface d'environ 63 m² avec porte motorisée, une arande indépendante offrant une surface au sol d'environ 200 m².



voir tous les détails sur ce bien http://www.repimmo.com/petite_annonces_immobiliere/16902898/maison-a_vendre-nouzerines-23.php

Vente Maison AIGURANDE (Indre - 36)

Surface : 50 m²

Surface terrain : 3568 m²

Surface séjour : 25 m²

Nb pièces : 2 pièces

Chambres : 1 chambre

Prix : 86000 €

Réf : CC1475-HSB -



Description détaillée :

Petite maison de campagne !

Votre agence de proximité Horizon Sud Berry Immobilier vous propose en Exclusivité cette charmante maison de campagne ayant gardé tout le charme et l'authenticité de l'ancien. A proximité des commerces et écoles, vous serez séduit par la vue qu'offre ce bien sur la campagne vallonnée.

Cette maison vous offre une vie de plain pied et dispose d'une agréable pièce de vie avec son four à pain, ses poutres et ses tomettes d'une surface d'environ 25 m², une chambre avec son parquet ancien de 20 m² et une salle d'eau avec W-C .

A l'étage un magnifique grenier d'une surface au sol de 48 m² pouvant être aménagé pour créer deux belles chambres. L'ensemble de l'habitation est équipée de menuiseries double vitrage PVC.

Attenant à la maison, une très belle grange avec ses étables, offrant une surface au sol de 76 m², ainsi qu'une buanderie.

Elle dispose d'une parcelle attenante de 898 m² agrémentée d'un puits. A deux pas de l'habitation, un verger de 1 765 m² ainsi qu'une seconde parcelle comprenant un petit bois d'une contenance de 910 m².

Venez visiter ce bien avec Horizon Sud Berry Immobilier - Cynthia CHANUC - Tel : 06.22.18.23.99

Agent Commercial immobilier - RSAC Châteauroux 895 084 424

Annonce visible sur <http://www.repimmo.com> sous la REF n°16902896



voir tous les détails sur ce bien http://www.repimmo.com/petite_annonces_immobiliere/16902896/maison-a_vendre-aigurande-36.php

Vente Maison CHATRE (Indre - 36)

Surface : 346 m²

Surface terrain : 477 m²

Surface séjour : 41 m²

Nb pièces : 10 pièces

Chambres : 8 chambres

Prix : 316500 €

Réf : SD1450-HSB -



Description détaillée :

Horizon Sud Berry Immobilier vous propose cette grande demeure familiale aux portes du centre ville, édifée sur une parcelle de 477 m² !

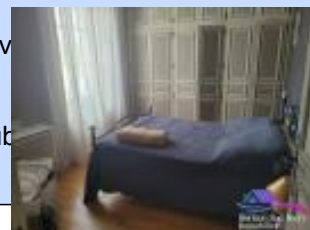
Cette maison d'une superficie d'environ 345 m² pourrait tout à fait convenir à un projet de chambres d'hôtes ou de regroupement familial. En effet, cette maison disposant de deux entrées, vous pourriez aisément la séparer en deux parties indépendantes.

Elle se compose en rez-de-chaussée d'une belle cuisine aménagée et équipée (piano de cuisson, lave-vaisselle et réfrigérateur), un grand séjour de 40 m² avec cheminée à foyer ouvert, une chambre avec sa propre salle d'eau, deux WC indépendants, deux chambres avec climatisation et une grande salle d'eau. Une buanderie et un garage complète le rez-de-chaussée.

Deux escaliers vous permettront d'accéder au premier étage, qui se compose comme suit : palier desservant cinq chambres, deux pièces traversantes pouvant faire office de bureau ou de chambre, une pièce avec point d'eau de 11 m², une douche, un WC indépendant, une grande pièce de 33 m² avec sa mezzanine et une salle d'eau avec WC et douche à l'italienne. Grenier de 28 m² au second, accessible par un escalier dans l'une des chambres.

Grande cave voutée de 52 m² avec chaudière fioul, ballon d'eau chaude, adoucisseur d'eau et cuves à fioul. Accès à la cave par l'extérieur ainsi que par la maison.

Menuiseries en double vitrage bois. Assainissement collectif.



communicant

- 06 35 57

voir tous les détails sur ce bien http://www.repimmo.com/petite_annonces_immobiliere/16809045/maison-a_vendre-chatre-36.php

Vente Maison SAINT-AOUT (Indre - 36)

Surface : 120 m²

Surface terrain : 992 m²

Surface séjour : 16 m²

Nb pièces : 6 pièces

Chambres : 5 chambres

Année de construction : 1960

Prix : 64800 €

Réf : ML1443-HSB -



Description détaillée :

Située dans un petit hameau de campagne à quelque kilomètres de Saint Août, commune avec boulangerie, épicerie, boucherie, pharmacie, école,... située à 30 minutes de Châteauroux centre !

Maison mitoyenne d'un côté sur deux niveaux, comprenant une cuisine, un séjour, une chambre, une salle d'eau avec douche à l'italienne refaite, W.C. A l'étage, couloir distribuant trois chambres et une ancienne cuisine, salle d'eau et W.C. Possibilité de créer deux logements distincts avec ses deux entrées, idéal pour projets de gîtes ou chambres d'hôtes !

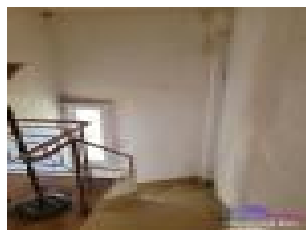
Double vitrage P.V.C. sur le rez-de-chaussée de la maison. Chauffage central fuel. Garage. Dépendance.

Cour avec puits !

Jardin sur l'arrière de 992 m².

Venez découvrir ce bien avec Horizon Sud Berry Immobilier au 02.54.31.27.65.

Annonce visible sur <http://www.repimmo.com> sous la REF n°16809044



voir tous les détails sur ce bien http://www.repimmo.com/petite_annonces_immobiliere/16809044/maison-a_vendre-saint_aout-36.php

Vente Maison BOUSSAC (Creuse - 23)

Surface : 198 m²

Surface terrain : 562 m²

Surface séjour : 16 m²

Nb pièces : 10 pièces

Chambres : 7 chambres

Prix : 204900 €

Réf : CC1423-HSB -



Description détaillée :

Maison de charme au coeur de la Creuse !

Votre agence de proximité Horizon Sud Berry Immobilier vous propose cette demeure de charme située dans le centre du village de Boussac, connu pour son Château et ses activités de plein air au coeur du département de la Creuse.

Vous serez sous le charme de cette belle demeure familiale et n'aurez plus qu'à y poser vos valises.

Cette belle propriété se compose en rez-de-chaussée d'une entrée desservant une cuisine équipée d'env. 14 m², un salon d'env. 16 m² et une salle à manger d'env. 16 m². Vous trouverez également un W.C indépendant, un espace dressing et une salle d'eau.

Au premier étage vous y trouverez un petit salon d'env. 16 m², une chambre d'env. 16 m², une chambre parentale avec sa salle d'eau d'une surface totale d'env. 17 m² et un W.C indépendant.

Au deuxième étage, une salle d'eau d'env. 6.50 m², un W.C indépendant, trois chambres et un espace cuisine.

Vous disposerez également d'un agréable jardin sans vis à vis, d'un garage indépendant et d'une cave.

Idéalement située dans un lieu chargé d'histoire et touristique, cette maison serait idéale pour une activité de chambres d'hôtes. Vous recherchez un bien avec du cachet, vous ne souhaitez pas vous lancer dans les travaux, cette propriété est faite pour vous !

Venez découvrir ce bien avec Horizon Sud Berry Immobilier - Cynthia CHANUC - Tel : 06.22.18.23.99

Agent Commercial immobilier - RSAC de Châteauroux n°895 084 424



voir tous les détails sur ce bien http://www.repimmo.com/petite_annonces_immobiliere/16809042/maison-a_vendre-boussac-23.php

Vente Maison CHATRE (Indre - 36)

Surface : 68 m²

Surface terrain : 677 m²

Surface séjour : 20 m²

Nb pièces : 4 pièces

Chambres : 3 chambres

Prix : 189000 €

Réf : CT1411-HSB -



Description détaillée :

Vous recherchez une maison de ville en excellent état avec du terrain tout en restant à proximité des commodités, alors ce bien est fait pour vous !!

Cette maison se compose d'un séjour lumineux avec cheminée/insert avec un accès à la terrasse (store banne électrique neuf), une cuisine aménagée et équipée d'un four, d'un réfrigérateur, d'une plaque électrique, ainsi que d'une hotte. Puis le couloir vous mènera à deux chambres lumineuses, une salle d'eau ainsi qu'un W.C indépendant. Double vitrage P.V.C. Chauffage par insert et chaudière au fuel.

Grand sous-sol comprenant une buanderie, un garage ainsi qu'une chambre aménagée.

Nous avons également un garage extérieur de 21 m² et une dépendance.

Le jardin est de 677 m² clos avec fruitiers.

Maison en parfait état, il n'y a plus qu'à vous installer !

N'attendez pas ! Venez découvrir ce bien avec Horizon Sud Berry immobilier - 02.54.31.27.65.

Annonce visible sur <http://www.repimmo.com> sous la REF n°16786566



voir tous les détails sur ce bien http://www.repimmo.com/petite_annonces_immobiliere/16786566/maison-a_vendre-chatre-36.php

Vente Maison ORSENNES (Indre - 36)

Surface : 83 m²

Surface terrain : 555 m²

Surface séjour : 22 m²

Nb pièces : 4 pièces

Chambres : 3 chambres

Année de construction : 1960

Prix : 49000 €

Réf : ML1416-HSB -



Description détaillée :

Opportunité de rénovation !

Cette maison de village à rénover offre une pièce de vie de 22 m² avec un poêle à granulés, une cuisine à rénover entièrement, et une pièce avec toilette. À l'étage, découvrez un palier desservant 3 chambres confortables de 8.50 m², 11.90 m² et 20 m², ainsi qu'une salle d'eau. Le grenier offre un potentiel supplémentaire.

Équipée de double vitrage PVC et d'une pompe à chaleur, cette maison est connectée au tout à l'égout.

Profitez également d'une dépendance à l'arrière et d'un terrain situé au fond d'une impasse privée, le tout sur une parcelle de 555 m².

À seulement 13 minutes d'Aigurande et à 9 minutes du Lac d'Eguzon, cette propriété offre un cadre de vie idéal à Orsennes !

Venez découvrir ce bien avec HORIZON SUD BERRY IMMOBILIER - Marlène LAMY - 02 54 31 27 65

Annonce visible sur <http://www.repimmo.com> sous la REF n°16782379



voir tous les détails sur ce bien http://www.repimmo.com/petite_annonces_immobiliere/16782379/maison-a_vendre-orsennes-36.php

Vente Terrain MONTGIVRAY (Indre - 36)

Surface : 3162 m²

Prix : 23500 €

Réf : CT1421-HSB -



Description détaillée :

Situé à Montgivray, ville proche toutes commodités, venez découvrir ce terrain à bâtir !

Cette parcelle d'une superficie totale de 3 162 m² en plein bourg laisse libre cours à votre imagination pour votre projet de construction !

Terrain viabilisé. Assainissement collectif.

Venez découvrir ce bien avec HORIZON SUD BERRY IMMOBILIER - 02.54.31.27.65.

Annonce visible sur <http://www.repimmo.com> sous la REF n°16720768



voir tous les détails sur ce bien http://www.repimmo.com/petite_annonces_immobiliere/16720768/terrain-a_vendre-montgivray-36.php

Vente Maison SAINTE-SEVERE-SUR-INDRE (Indre - 36)

Surface : 125 m²

Surface séjour : 15 m²

Nb pièces : 5 pièces

Chambres : 4 chambres

SDB : 1 salle de bains

Prix : 58590 €

Réf : CC1402-HSB -



Description détaillée :

Maison de ville à rénover !

Votre agence de proximité Horizon Sud Berry Immobilier vous propose en Exclusivité cette maison de ville à rénover, idéalement située sur la commune de Ste Sévère sur Indre. Ce charmant petit village touristique bénéficie des services scolaires, petits commerces de proximités mais aussi d'une maison médicale.

Cet ensemble immobilier vous offre deux locaux commerciaux bénéficiant tout deux d'une belle vitrine avec accès direct à l'habitation.

La partie habitation dispose d'un salon / salle à manger d'env. 30 m², une cuisine indépendante, une salle de bains, un W.C indépendant et une chambre en rez-de-chaussée avec accès à une cour intérieure idéale pour les journées d'été.

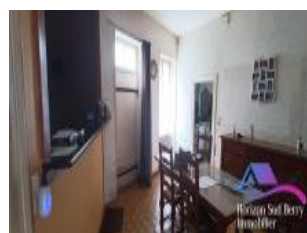
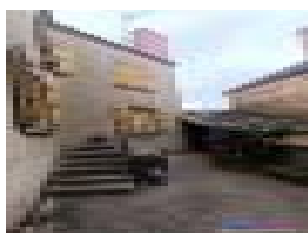
A l'étage un vaste palier desservant trois belles chambres et une salle d'eau. La maison dispose également d'un très beau grenier aménageable et d'une cave avec un puits.

Reliée au tout à l'égout, cet ensemble immobilier ne demande plus qu'à être rénové !

Venez visiter ce bien avec Horizon Sud Berry Immobilier - Cynthia CHANUC - Tel : 06.22.18.23.99

Agent Commercial immobilier - RSAC Châteauroux n°895 084 424

Annnonce visible sur <http://www.repimmo.com> sous la REF n°16681034



voir tous les détails sur ce bien http://www.repimmo.com/petite_annonces_immobiliere/16681034/maison-a_vendre-sainte_severe_sur_indre-36.php