

L'IMMOBILIERE 25
4 rue de la Gare 25300 PONTARLIER
Tel : 03.81.38.96.08
E-Mail : limmobiliere25@gmail.com

Vente Maison CHAFFOIS (Doubs - 25)

Surface : 175 m²

Surface terrain : 1426 m²

Surface séjour : 32 m²

Nb pièces : 5 pièces

Chambres : 4 chambres

SDB : 1 salle de bains

Prix : 550000 €

Réf : VM568-- -



Description détaillée :

GRAND CORPS DE FERME - SPECIAL INVESTISSEUR

Imlogi a le plaisir de vous proposer en EXCLUSIVITE :

À moins de 21 kms de la Suisse, ce grand corps de ferme de 610m² au sol ainsi que sa forge de 50m² le tout sur un terrain de 1 426 m² dans la charmante commune de Chaffois(25300).

Au rez-de-chaussée vous trouverez un bel appartement de..... , loué 730 Euros charges comprises

A l'étage 3 chambres en location avec cuisine et salle d'eau commune pour un loyer de 380 Euros chacune charges comprise.

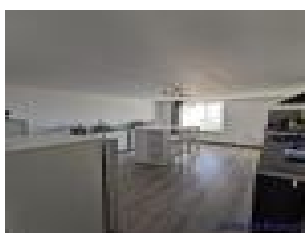
Le restant de la ferme, grange attenante et forge offre d'immense possibilité pour la création de plusieurs appartements!

Proche gares (Sainte-Colombe, La Rivière-Drueon et Pontarlier), écoles, crèche, restaurant. Nationale N57 accessible à 9 kms. Suisse à 21 km.

Les informations sur les risques auxquels ce bien est exposé sont disponibles sur le site Géorisques : .

N'hésitez pas à prendre contact avec notre agence immobilière pour une première visite de cette maison de 5 pièces en vente.

Annnonce visible sur <http://www.repimmo.com> sous la REF n°17410109



voir tous les détails sur ce bien http://www.repimmo.com/petite_annonces_immobiliere/17410109/maison-a_vendre-chaffois-25.php

Vente Terrain CHAPELLE-D'HUIN (Doubs - 25)

Surface : 937 m²

Prix : 131000 €

Réf : VT120-- -



Description détaillée :

TERRAIN VIABILISÉ LIBRE CONSTRUCTEUR

IMOLOGI vous présente à 15 minutes de Pontarlier, dans le hameau du Souillot, ce terrain plat et viabilisé de 936,5m². Vous serez séduits par son environnement exceptionnel et le secteur très calme dans lequel il se situe, idéal pour y construire la maison de vos rêves...

Possibilité d'acquérir une seconde parcelle de 936,5m² adjacente au terrain.

Nous vous accompagnerons tout au long de votre projet pour plus de sérénité.

N'attendez plus, visitez !!

Annnonce visible sur <http://www.repimmo.com> sous la REF n°17410108

Location Appartement PONTARLIER (Doubs - 25)

Surface : 72 m2

Nb pièces : 5 pièces

Chambres : 3 chambres

SDB : 1 salle de bains

Charges : 100 €

Prix : 1200 €/mois

Réf : LA2019-- -



Description détaillée :

IMOLOGI 4 rue de la Gare à Pontarlier vous emmène découvrir ce splendide appartement partiellement meublé en duplex, au dernier étage d'une petite copropriété. Un spacieux hall d'entrée, un toilette avec espace buanderie, une cuisine ouverte sur la pièce de vie, une salle d'eau avec douche et une première chambre. A l'étage, un WC ainsi que deux chambres supplémentaires. Un emplacement parking intérieur et une cave viennent compléter ce bien. Chauffage électrique. 1100,00E de loyer et 100E de provisions sur charges Disponible le 15 juin 2023.

Annnonce visible sur <http://www.repimmo.com> sous la REF n°17405879



voir tous les détails sur ce bien http://www.repimmo.com/petite_annonces_immobiliere/17405879/appartement-location-pontarlier-25.php

Vente Appartement DOUBS (Doubs - 25)

Surface : 95 m²

Surface séjour : 35 m²

Nb pièces : 4 pièces

Chambres : 3 chambres

Année de construction : 2017

Prix : 300000 €

Réf : VA2369-- -



Description détaillée :

COUP DE COEUR - INTÉRIEUR EN EXCELLENT ÉTAT

En vente : à 13 km de la frontière suisse, à Doubs (25300), nous vous proposons cet appartement de 4 pièces de 95 m².

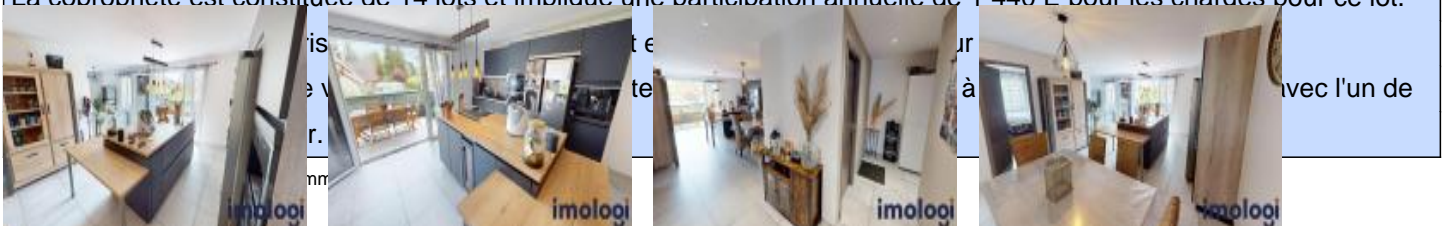
Il est situé au 1er étage d'un petit immeuble récent de trois étages de haut standing. Il dispose d'une pièce à vivre, de trois chambres, d'une splendide cuisine aménagée équipée ouverte sur la pièce de vie, avec accès direct sur un spacieux balcon, d'une salle d'eau et d'un toilette séparé. Bénéficiez également d'une buanderie. L'intérieur de l'appartement est en excellent état.

Un balcon (11 m²) est présent pour un gain d'espace bienvenu.

Tout est prévu pour votre véhicule : parmi les emplacements disponibles dans l'immeuble, une place type carport (couverte) un parking extérieur ainsi qu'un garage sont réservées pour cet appartement.

Cet appartement se trouve à deux pas de Pontarlier. Il est situé à proximité de L'École Élémentaire Gaston Dubiez, et le Collège Lucie Aubrac se trouvent à moins de 10 minutes à pied, tout comme deux crèches. Niveau transports en commun, il y a les gares Pontarlier et Sainte-Colombe à moins de 10 minutes en voiture. On trouve un accès à la nationale N57 à 5 km. Pour vos loisirs, vous pourrez compter sur un tennis à proximité. Quatre restaurants, une boulangerie, des commerces, deux boucheries-charcuteries et une supérette sont aussi accessibles.

La copropriété est constituée de 14 lots et implique une participation annuelle de 1 440 E pour les charges pour ce lot.



voir tous les détails sur ce bien http://www.repimmo.com/petite_annonces_immobiliere/17405878/appartement-a_vendre-doubs-25.php

Location Appartement RIVIERE-DRUGEON (Doubs - 25)

Surface : 100 m²

Surface séjour : 15 m²

Nb pièces : 4 pièces

Chambres : 3 chambres

Année de construction : 1960

Charges : 50 €

Prix : 1150 €/mois

Réf : LA2372-- -



Description détaillée :

COUP DE COEUR - INTÉRIEUR EN EXCELLENT ÉTAT

En location à 21 km de la frontière suisse, à La Rivière-Drugeon (25560), nous sommes heureux de vous proposer cet appartement triplex de 4 pièces de 100 m².

Il se situe au 1er étage d'un petit immeuble refait à neuf de haut standing de deux étages. Son intérieur comporte une pièce à vivre, trois chambres, une cuisine aménagée équipée, une salle d'eau et deux toilettes. Cet appartement possède un chauffage électrique et un poêle à granulés. L'intérieur de l'appartement est en excellent état, possède une grande terrasse et 2 places de stationnements.

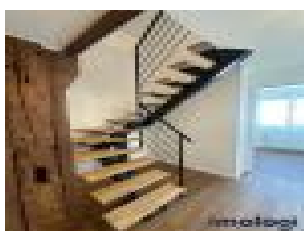
L'appartement est situé à quelques minutes du Pontarlier. Il se trouve proche Pontarlier. Il y a l'École Élémentaire Intercommunale Vallée du Drugeon à moins de 10 minutes à pied. Côté transports en commun, on trouve la gare La Rivière-Drugeon à proximité. La nationale N57 est accessible à 12 km. Pour vos loisirs, vous pourrez compter sur un tennis à quelques minutes à peine. Il y a également un restaurant et une épicerie.

Cet appartement sera disponible à partir du 15/05/2024.

Les informations sur les risques auxquels ce bien est exposé sont disponibles sur le site Géorisques : .

Envie d'en savoir plus sur ce T4 à louer ? Prenez contact avec l'un de nos conseillers immobilier.

Annnonce visible sur <http://www.repimmo.com> sous la REF n°17405877



voir tous les détails sur ce bien http://www.repimmo.com/petite_annonces_immobiliere/17405877/appartement-location-riviere_drugon-25.php

Location Appartement PONTARLIER (Doubs - 25)

Surface : 80 m²

Nb pièces : 4 pièces

Chambres : 3 chambres

Année de construction : 1950

Charges : 60 €

Prix : 940 €/mois

Réf : LA2370-- -



Description détaillée :

Proche centre ville - À Pontarlier (25300) : grand appartement en location de 80 m² avec cave au 3e étage proche du centre ville. Son intérieur propose trois chambres, une cuisine aménagée équipée, une salle d'eau et des toilettes.

Intérieur en bon état.

À dix minutes : gare (Pontarlier), établissements scolaires, crèches, cinéma, restaurants, conservatoire, bassin de natation, tennis, commerces, boulangeries, supermarchés, boucheries-charcuteries et bureau de poste. Marché Place Jules Pagnier le jeudi matin. Accès nationale N57 à 3 km. Suisse à 12 km.

Disponible à partir du 15/07/2024.

Les informations sur les risques auxquels ce bien est exposé sont disponibles sur le site Géorisques : .

Envie d'en savoir plus sur cet appartement à louer ? Prenez contact avec l'un de nos conseillers immobilier.

Annnonce visible sur <http://www.repimmo.com> sous la REF n°17382586



voir tous les détails sur ce bien http://www.repimmo.com/petite_annonces_immobiliere/17382586/appartement-location-pontarlier-25.php

Vente Appartement PONTARLIER (Doubs - 25)

Surface : 123 m2

Nb pièces : 5 pièces

Chambres : 3 chambres

SDB : 1 salle de bains

Prix : 431000 €

Réf : VA2315-- -



Description détaillée :

PROCHE TOUS COMMERCES - TRÈS GRAND APPARTEMENT AVEC CAVE ET GARAGE

À quelques minutes de la gare, en vente à Pontarlier (25300), découvrez cet appartement traversant de 5 pièces de 123 m² avec vue sur cour mais aussi sur ville. Il offre trois chambres, une cuisine aménagée équipée ouverte sur la pièce de vie avec accès direct sur une grande terrasse. La salle de bains est équipée d'une douche mais aussi d'une baignoire. Une cave en RDC est associée à cet appartement, mais également un grand garage.

Il se situe au 2^e étage d'un immeuble de haut standing de quatre étages, équipé d'un ascenseur et de visiophone. L'intérieur de l'appartement est en excellent état.

Ce grand appartement se trouve à proximité des Tous commerces. Des écoles du primaire et du secondaire sont implantées à moins de 10 minutes à pied, tout comme cinq structures d'accueil pour les enfants en bas âge. Niveau transports en commun, il y a la gare Pontarlier à quelques pas du bien. La nationale N57 est accessible à 3 km. Le cinéma Olympia vous accueille dans les environs pour vos loisirs, de même qu'un conservatoire et un tennis. On trouve également des restaurants, des commerces, des boulangeries, trois supermarchés, un bureau de poste et deux épiceries. Enfin, le marché Place Jules Pagnier anime les environs chaque jeudi matin.

Les informations sur les risques auxquels ce bien est exposé sont disponibles sur le site Géorisques : .

Votre agence immobilière IMOLOGI vous invite à découvrir toutes les originalités de cet appartement à vendre en prenant RDV avec l'un de nos néoassociés immobilier.



voir tous les détails sur ce bien http://www.repimmo.com/petite_annonces_immobiliere/17369812/appartement-a_vendre-pontarlier-25.php

Location Appartement PONTARLIER (Doubs - 25)

Surface : 27 m²

Nb pièces : 2 pièces

Chambres : 1 chambre

Charges : 40 €

Prix : 600 €/mois

Réf : LA2358-- -



Description détaillée :

PROCHE CENTRE VILLE - INTÉRIEUR EN EXCELLENT ÉTAT

À proximité de la gare, découvrez cet appartement 1 pièce de 27 m² avec vue sur rue à Pontarlier (25300).

Il se situe au 2^e étage d'un petit immeuble sécurisé. Son intérieur comporte une chambre, une cuisine aménagée et une salle d'eau. Un chauffage fonctionnant à l'électricité est présent dans ce T1. L'intérieur de l'appartement est en excellent état. Présence d'un triple vitrage.

L'appartement est situé à 12 km de la frontière suisse. Il se trouve à proximité du centre ville.

Sa disponibilité est immédiate.

Côté transports, on trouve la gare Pontarlier dans les alentours. La nationale N57 est accessible à 3 km. Le cinéma Olympia vous accueille à proximité du logement pour vos loisirs, de même qu'un conservatoire et un tennis. Il y a aussi des restaurants, des commerces, des boulangeries, trois supermarchés, deux épiceries et deux supérettes.

Les informations sur les risques auxquels ce bien est exposé sont disponibles sur le site Géorisques : .

Découvrez toutes les originalités de cet appartement en location en prenant RDV avec notre équipe.

Annonce visible sur <http://www.repimmo.com> sous la REF n°17333841



voir tous les détails sur ce bien http://www.repimmo.com/petite_annonces_immobiliere/17333841/appartement-location-pontarlier-25.php

Vente Appartement PONTARLIER (Doubs - 25)

Surface : 62 m²

Surface séjour : 31 m²

Nb pièces : 3 pièces

Chambres : 2 chambres

SDB : 1 salle de bains

Année de construction : 1900

Prix : 176000 €

Réf : VA2360-- -



Description détaillée :

Imologi vous présente sa petite nouveauté à 2 pas du quartier très prisé de la Chapelle de L'espérance.

Idéal pour un premier achat, dernier étage, ultra lumineux, vue dégagée, sous les combles il ravira à coup sûr tous les amoureux de l'atypique.

Il se compose d'une cuisine équipée et aménagée agrémentée d'une splendide vue sur le Larmont. La cuisine est ouverte sur l'espace de vie où vous passerez de belles soirées devant la cheminée.

L'électricité de l'appartement a été revue depuis les prises de photos.

2 chambres, une salle de bains et une buanderie ...

Mais ce n'est pas tout ... un terrain est à disposition et vous avez la possibilité d'acquérir un grand garage avec porte motorisée. Une visite virtuelle est disponible, n'attendez pas ...

Annnonce visible sur <http://www.repimmo.com> sous la REF n°17325006



voir tous les détails sur ce bien http://www.repimmo.com/petite_annonces_immobiliere/17325006/appartement-a_vendre-pontarlier-25.php

Vente Maison ORNANS (Doubs - 25)

Surface : 145 m²

Surface séjour : 50 m²

Nb pièces : 6 pièces

Chambres : 4 chambres

SDB : 2 salles de bains

Année de construction : 2012

Prix : 299000 €

Réf : VM452-- -



Description détaillée :

PROCHE CENTRE VILLE - MAISON 6 PIÈCES AVEC TERRASSE

À vendre à Ornans (25290) : maison neuve 6 pièces orientée sud-ouest de 145 m². Cette maison de 6 pièces se compose comme suit : une pièce à vivre, quatre chambres et une cuisine aménagée équipée. Elle comporte aussi deux salles de bains et trois toilettes. Ce bien comporte également deux places de parking et une terrasse. Vue dégagée. Proche gare (L'Hôpital-du-Grosbois), écoles, cinéma, restaurants, bibliothèque, commerces, boulangeries, boucherie charcuterie, bureau de poste et épicerie. Accès nationale N57 à 10 km.

Les frais d'agence sont à la charge de l'acquéreur.

Prenez contact avec l'un de nos conseillers immobilier pour une première visite de cette maison en vente.

Annnonce visible sur <http://www.repimmo.com> sous la REF n°17325005



voir tous les détails sur ce bien http://www.repimmo.com/petite_annonces_immobiliere/17325005/maison-a_vendre-ornans-25.php

Location Appartement JOUGNE (Doubs - 25)

Surface : 42 m²

Nb pièces : 2 pièces

Chambres : 1 chambre

Charges : 90 €

Prix : 880 €/mois

Réf : LA2342-- -



Description détaillée :

Exclusivité - Appartement de 35 m² avec cave à louer à deux pas du Suisse à Jougne (25370). Il compte une chambre, une cuisine équipée et une salle d'eau. Intérieur en bon état.

Proche gare (Labergement-Sainte-Marie), école élémentaire Groupe Scolaire, restaurants. Accès nationale N57 à 6 km. Suisse à 4 km.

Disponible à partir du 30/04/2024.

Les informations sur les risques auxquels ce bien est exposé sont disponibles sur le site Géorisques : .

Contactez notre équipe pour obtenir plus de renseignements sur cet appartement en location à Jougne.

Annnonce visible sur <http://www.repimmo.com> sous la REF n°17302074



voir tous les détails sur ce bien http://www.repimmo.com/petite_annonces_immobiliere/17302074/appartement-location-jougne-25.php

Vente Appartement PONTARLIER (Doubs - 25)

Surface : 112 m²

Surface séjour : 42 m²

Nb pièces : 5 pièces

Chambres : 3 chambres

SDB : 1 salle de bains

Prix : 243800 €

Réf : VA2346-- -



Description détaillée :

Imologi Pontarlier vous propose en exclusivité ce grand et spacieux appartement au coeur du centre ville.

Situé au premier étage d'une copropriété il bénéficie d'une belle orientation sud est / Ouest.

Dès l'entrée, vous serez séduit par le volume de la pièce de vie principale dont la surface avoisine 42m². Il se compose d'une cuisine indépendante avec une vue dégagée sur le Larmont, de trois chambres, d'une salle de bain, d'un toilette et d'un cellier.

La création d'une quatrième chambre est possible.

Sa position stratégique coeur de centre ville vous offrira l'ensemble des commodités à proximité immédiate.

Vous souhaitez plus de renseignement, contactez au plus vite nos imologues .

Annnonce visible sur <http://www.repimmo.com> sous la REF n°17275081



voir tous les détails sur ce bien http://www.repimmo.com/petite_annonces_immobiliere/17275081/appartement-a_vendre-pontarlier-25.php

Vente Maison HAUTERIVE-LA-FRESSE (Doubs - 25)

Surface : 202 m2

Surface terrain : 1932 m2

Nb pièces : 7 pièces

Chambres : 4 chambres

SDB : 1 salle de bains

Prix : 420000 €

Réf : VM495-- -



Description détaillée :

Coup de coeur à 10 minutes de Pontarlier

Imologi vous propose de visiter cette maison coup de coeur à 10 minutes de Pontarlier.

Au calme absolu: 202 m² habitable sur 19 ares de terrain.

4 chambres, cuisine aménagée équipée, une salle de bains et une salle d'eau. Cheminée, garages et espace vert.

Vous avez également la possibilité de créer deux appartements avec entrées indépendantes.

Et possibilité d'y ajouter 2 granges en annexe.

Contactez rapidement nos imologues pour plus de renseignements.

Annnonce visible sur <http://www.repimmo.com> sous la REF n°17275080



voir tous les détails sur ce bien http://www.repimmo.com/petite_annonces_immobiliere/17275080/maison-a_vendre-hauterive_la_fresse-25.php

Vente Maison HOPITAL-DU-GROSBOIS (Doubs - 25)

Surface : 149 m²

Surface terrain : 1470 m²

Surface séjour : 41 m²

Nb pièces : 6 pièces

Chambres : 5 chambres

SDB : 1 salle de bains

Année de construction : 1888

Prix : 385000 €

Réf : VM575-- -



Description détaillée :

Imologi Pontarlier Ornans et Besançon vous propose à la vente cette Magnifique ferme en partie rénovée située sur la commune de L'HOPITAL DU GROS BOIS, à vingt minutes de Besançon.

Cette maison érigée sur un terrain de 1470 m² a bénéficié d'une rénovation de qualité.

Vous serez séduit par ses espaces, sa luminosité et l'absence de vis à vis. Vos seuls voisins, dès le printemps, seront les arbres fruitiers !!

Cette ferme est particulièrement bien isolée, l'ensemble des ses composants vous seront communiqués lors de votre prochaine visite !

Au rez-de-chaussée, vous découvrirez une spacieuse entrée donnant sur la chaufferie et sur la pièce de vie principale composée d'une cuisine ouverte sur la salle à manger et le salon, l'ensemble donnant sur une très grande terrasse.

Un dégagement vous conduira au deux chambres (dont une avec un accès terrasse) et une salle d'eau.

Vous avez besoin de plus d'espace ?

L'étage, dont une partie a commencé à être rénové, vous séduira par son style loft NEW YORKAIS. Il accueille trois chambres à finir, une salle de bain à créer, et une grande dépendance.

Ce loft avec sa grande baie d'entrée peut permettre la réalisation d'un appartement indépendant. En effet il est tout a fait envisageable de séparer les deux espaces.

Côté chauffage, la chaudière fioul alimente des radiateurs. Le système est pensé pour adapter une chaudière bois, charge à vous de l'installer.

Notons la présence d'une grande citerne enterrée dans le jardin.

Assainissement conforme de type microstation 7EH

Vous l'avez compris cette ferme saura vous séduire, ne ratez pas l'occasion de la visiter, prenez contact avec l'un de nos Imologues .

L'IMMOBILIERE 25
4 rue de la Gare
25300 PONTARLIER
Tel : 03.81.38.96.08
E-Mail : l'immobiliere25@gmail.com

Catalogue PDF généré
par <http://www.repimmo.com>

Annonce visible sur <http://www.repimmo.com> sous la REF n°17275079



voir tous les détails sur ce bien http://www.repimmo.com/petite_annonces_immobiliere/17275079/maison-a_vendre-hopital_du_grosbois-25.php

Location Appartement PONTARLIER (Doubs - 25)

Surface : 137 m²

Nb pièces : 4 pièces

Chambres : 2 chambres

Charges : 200 €

Prix : 1600 €/mois

Réf : LA2336-- -



Description détaillée :

BIEN RARE - LOFT en plein coeur de centre ville

À louer : situé en plein coeur de notre centre ville de Pontarlier et à 20min de la frontière Suisse, nous vous présentons ce magnifique appartement de 4 pièces de 137 m² avec vue ultra dégagée. Il est composé de deux chambres, d'une cuisine aménagée équipée, d'un splendide espace de vie, d'une salle d'eau et de toilettes séparées. C'est un réel bain de lumière.

Pour une solution de rangement supplémentaire, cet appartement bénéficie d'une cave.

Il se situe au 1er étage d'un petit immeuble de trois étages de haut standing. L'intérieur de l'appartement est en excellent état.

Sa disponibilité se situe autour du 10 avril 2024, mais peut être à convenir.

Les informations sur les risques auxquels ce bien est exposé sont disponibles sur le site Géorisques : .

Envie d'en savoir plus sur cet appartement en location ? Prenez contact avec notre équipe.

Annnonce visible sur <http://www.repimmo.com> sous la REF n°17271028



voir tous les détails sur ce bien http://www.repimmo.com/petite_annonces_immobiliere/17271028/appartement-location-pontarlier-25.php

Vente Terrain PONTARLIER (Doubs - 25)

Surface : 818 m²

Prix : 129600 €

Réf : VT119-- -



Description détaillée :

Sur la commune de Pontarlier, dans la zone des grands planchants, Imologi Pontarlier vous propose à la vente ce terrain constructible de 818m².

Vous souhaitez installer vos bureaux ou votre entreprise à Pontarlier, venez concrétiser vos projets sur cette surface. Terrain vendu avec deux EuroBox.

Les informations sur les risques auxquels ce bien est exposé sont disponibles sur le site Géorisques : . Contactez nos Imologues pour plus de renseignements sur ce terrain à vendre à Pontarlier.

Annnonce visible sur <http://www.repimmo.com> sous la REF n°17245259



voir tous les détails sur ce bien http://www.repimmo.com/petite_annonces_immobiliere/17245259/terrain-a_vendre-pontarlier-25.php

Vente Maison FRASNE (Doubs - 25)

Surface : 173 m²

Surface terrain : 875 m²

Surface séjour : 40 m²

Nb pièces : 6 pièces

Chambres : 3 chambres

SDB : 1 salle de bains

Année de construction : 2008

Prix : 480000 €

Réf : VM570-- -



Description détaillée :

IMOLOGI PONTARLIER vous propose en exclusivité cette maison d'architecte située sur la commune de Frasne. Idéalement située au calme dans un lotissement à proximité des Tourbières, vous serez séduit par son design contemporain et ces grands espaces ouverts.

Au rez-de-chaussée : elle se compose d'une grande pièce de vie (salon, salle à manger) ouverte sur une cuisine aménagée et équipée, d'un dégagement, d'un bureau (peut faire office de chambre), d'une buanderie, d'un toilette et d'un garage double. Les pièces de vie donnent un accès direct à la terrasse, au jardin et à la piscine.

au 1er étage : La grande mezzanine dessert trois chambres dont une suite parentale avec dressing et son accès privé à la salle de bain (douche, bain et toilette).

Vous aimez concocter de bons petits plats ? La cuisine créée par un fabricant Suisse vous séduira par la qualité des matériaux utilisés mais également par la cohérence et l'intelligence de l'agencement de cette dernière.

Le grand garage peut accueillir deux véhicules. Trois stationnements supplémentaires sont disponibles en extérieur. Un grand grenier complète le garage.

En extérieur, pour les longues journées d'été vous pourrez profiter de la piscine hors sol, chauffée par une pompe à chaleur.

La maison possède deux systèmes de chauffage, une chaudière fioul alimentant un chauffage au sol, et un poêle à bois à double ouverture.



voir tous les détails sur ce bien http://www.repimmo.com/petite_annonces_immobiliere/17230814/maison-a_vendre-frasne-25.php

Vente Maison BOUVERANS (Doubs - 25)

Surface : 183 m²

Surface terrain : 1972 m²

Nb pièces : 8 pièces

Chambres : 5 chambres

SDB : 1 salle de bains

Année de construction : 1994

Prix : 545000 €

Réf : VM508-- -



Description détaillée :

Imologi Pontarlier a le plaisir de vous présenter cette spacieuse maison située sur la commune de Bouverans.

Erigée sur un terrain de 1900m², elle profite d'une situation géographique exceptionnelle.

La maison se compose ainsi :

au rdc : une entrée, une très grande pièce de vie salon salle à manger donnant accès à une véranda (actuellement espace spa) et à la terrasse, une cuisine indépendante avec son accès terrasse, un espace parental composé d'une chambre et d'une salle d'eau, une buanderie, un cellier et un toilette.

A l'étage, la grande mezzanine donne sur quatre chambres et une salle de bain (à rafraichir).

Le stationnement des véhicules est assuré par deux garages, ils peuvent accueillir trois véhicules. La cour goudronnée, quant à elle, permet le stationnement de 5-6 véhicules.

L'ensemble de la parcelle est arborée et vous plongera dans un environnement calme et paisible.

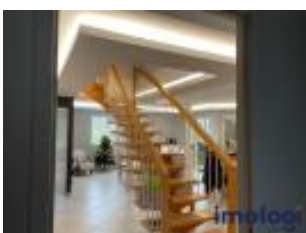
De nombreux travaux ont été réalisés ces dernières années.

Vous serez séduit par l'environnement offert par cette maison et par la qualité des travaux réalisés !!

Ne manquez pas cette très belle opportunité, contactez au plus vite nos Imologues .

Imologi vous accompagne dans toutes vos démarches.

Annnonce visible sur <http://www.repimmo.com> sous la REF n°17214788



voir tous les détails sur ce bien http://www.repimmo.com/petite_annonces_immobiliere/17214788/maison-a_vendre-bouverans-25.php

Vente Appartement PONTARLIER (Doubs - 25)

Surface : 102 m2

Surface séjour : 38 m2

Nb pièces : 5 pièces

Chambres : 4 chambres

SDB : 1 salle de bains

Prix : 315000 €

Réf : VA2326-- -



Description détaillée :

IMOLOGI vous présente cette perle rare à deux pas du centre-ville de Pontarlier !

Dans un environnement paisible, cet appartement atypique en RDC saura vous séduire par ses grands espaces et sa luminosité exemplaire.

Vous y trouverez 4 chambres dont une suite parentale avec baignoire, une salle d'eau ainsi qu'une cuisine ouverte sur une grande pièce de vie baignée de lumière.

Vous apprécierez le luxe d'une terrasse au calme et d'un garage avec porte automatique donnant un accès direct à l'appartement .

Petite copropriété calme, disposant de places de stationnements.

Contactez-nous dès maintenant pour organiser une visite et découvrir votre futur chez-vous !

Lien de la visite virtuelle disponible sur notre site.

Informations sur les risques auxquels est exposé ce bien disponibles sur georisque.fr.

Annnonce visible sur <http://www.repimmo.com> sous la REF n°17214787



voir tous les détails sur ce bien http://www.repimmo.com/petite_annonces_immobiliere/17214787/appartement-a_vendre-pontarlier-25.php

Vente Local commercial CLUSE-ET-MIJOUX (Doubs - 25)

Surface : 135 m2

Prix : 234000 €

Réf : VP071-- -



Description détaillée :

IMOLOGI vous propose à la vente, les murs d'un local commercial en parfait état, sur l'axe le plus fréquenté par nos voisins Suisse.

Cette cellule se compose d'un espace d'accueil en avec poêle à granulés d'un espace dressing, d'un espace commercial ouvert également sur l'espace d'accueil.

Un WC indépendant entièrement carrelé avec lave-main.

Un espace de stockage sur dalle et cloisons OSB: possibilité d'accéder à l'étage sur l'espace 'bricolage' par un escalier en bois. Ici, sortie sur l'extérieur pour les livraisons à l'arrière du bâtiment.

A l'étage, découvrez un espace de bureau vitré avec vue sur le niveau 0, l'accès se fait par un escalier en aluminium.

Présence d'une salle d'eau avec douche, un second toilette avec lave main.

Découvrez un espace détente, avec emplacement du cumulus, finitions en OSB pour murs et sols. Accès direct sur l'espace bricolage.

Local de très bonne facture. Superbes finitions. Localisation sur la RN57.

Le passage et le stationnement sont un réel plus.

Chauffage: climatisation réversible et poêle à granulés.

ESTIMATION LOCATIVE DISPONIBLE.

Annonce visible sur <http://www.repimmo.com> sous la REF n°17214786



voir tous les détails sur ce bien http://www.repimmo.com/petite_annonces_immobiliere/17214786/local_commercial-a_vendre-cluse_et_mijoux-25.php

Vente Terrain CHAPELLE-D'HUIN (Doubs - 25)

Surface : 693 m²

Prix : 85000 €

Réf : VT118-- -



Description détaillée :

TERRAIN LIBRE CONSTRUCTEUR secteur Chaffois !!

Sur la commune de Chapelle d'Huin, située entre Frasne et Chaffois, vous pouvez imaginer la maison de vos rêves pour la construire sur cette parcelle de 693 m².

Nous vous accompagnons tout au long de votre projet pour plus de sérénité.

Un appel suffit pour visiter et vous projeter.

Annnonce visible sur <http://www.repimmo.com> sous la REF n°17194138

Vente Maison ARLAY (Jura - 39)

Surface : 150 m2

Surface terrain : 360 m2

Surface séjour : 30 m2

Nb pièces : 6 pièces

Chambres : 4 chambres

SDB : 1 salle de bains

Prix : 244000 €

Réf : VM554-- -



Description détaillée :

Imologi Jura, vous propose en exclusivité cette charmante maison mitoyenne nichée au coeur du Jura et à proximité des vignobles .

Vous aimez la nature, les grands espaces, venez découvrir la commune de ARLAY et venez visiter cette belle maison aux performances énergétiques excellentes.

En rez-de-chaussée, elle se compose d'un garage (une voiture) , d'une grande chaufferie (actuellement utilisée comme atelier), de deux grandes pièces (peuvent être utilisées comme chambres) et d'une cave.

Au premier étage, le grand hall d'accueil dessert une salle de bains, une cuisine et une salle à manger, trois chambres et un toilette.

Les combles qui pourraient être aménagées ont été entièrement isolées.

Chaudière fioul à condensation récente.

Panneaux solaires photovoltaïques couplés sur batterie de stockage qui permet une autonomie d'environ 4h le soir !!

Cumulus récent

Fenêtres double vitrage changées trois ans auparavant.

Isolation extérieure en façade au niveau de la chambre, et sur l'ensemble de la façade arrière.

Face à la maison, vous profiterez d'un second terrain clôturé accueillant un cabanon transformé en cuisine d'été. Le terrain est arboré. vous profiterez d'un magnifique palmier.



et A391

voir tous les détails sur ce bien http://www.repimmo.com/petite_annonces_immobiliere/17131676/maison-a_vendre-arlay-39.php

Location Commerce PONTARLIER (Doubs - 25)

Surface : 511 m2

Prix : 54000 €/an

Réf : LF056-- -



Description détaillée :

En plein coeur de Pontarlier, IMOLOGI vous propose de louer ce local de 511m², aux dernières normes, et sans travaux. En parfait état.

Idéalement situé aux abords d'autres commerces en développement, ce local commercial bénéficie d'un emplacement privilégié avec entreprises et parking à proximité.

Anciennement à usage de salle de fitness, tout est adapté pour un usage professionnel, accueil PMR aux normes, tant au niveau de l'accès que des sanitaires déjà installés. Local lumineux avec la présence de puit de lumière en sus des éclairages naturels. Précisons ici que la toiture a été refaite il y a 10 ans.

Actuellement libre de toute occupation, nous pouvons autant imaginer un usage commercial que professionnel.

La situation du bien ainsi que sa configuration permettra une activité commerciale mais aussi conviendra aussi parfaitement pour des bureaux.

Le local se situe dans une monopropriété très bien entretenue tant pour ses prestations intérieures, qu'extérieures.

Aucun appartement à usage d'habitation ne jouxte ce local.

Idéal pour une franchise, un grossiste et pourquoi pas créer un réseau de professionnels de santé ?

La disponibilité est immédiate.

A vos projets

Annnonce visible sur <http://www.repimmo.com> sous la REF n°17128359



voir tous les détails sur ce bien http://www.repimmo.com/petite_annonces_immobiliere/17128359/commerce-location-pontarlier-25.php

Vente Terrain BONNAY (Doubs - 25)

Surface : 681 m²

Prix : 71505 €

Réf : VT115-- -



Description détaillée :

Au nord de Besançon, sur la commune de Bonnay TERRAINS viabilisés LIBRE CONSTRUCTEUR à visiter !

Les quatre dernières parcelles vous offrent une vue imprenable et attendent votre projet de construction.

Nous vous accompagnons tout au long de votre aventure vers la maison de vos rêves.

Un appel suffit pour commencer à se projeter.

Annnonce visible sur <http://www.repimmo.com> sous la REF n°17128358



voir tous les détails sur ce bien http://www.repimmo.com/petite_annonces_immobiliere/17128358/terrain-a_vendre-bonnay-25.php

Vente Terrain MOUTHIER-HAUTE-PIERRE (Doubs - 25)

Surface : 498 m2

Prix : 38000 €

Réf : VT111-- -



Description détaillée :

TERRAIN A BATIR MOUTHIER-HAUTE-PIERRE, BIEN RARE !!!

Pour les amoureux de la nature, le village de Mouthier-Haute-Pierre est situé dans la haute vallée de la Loue, en aval immédiat de sa source.

Il y a un accès à la nationale N57 à 9km. On trouve dans le village un restaurant, une boulangerie, une épicerie et une boucherie charcuterie.

Il occupe un site particulièrement remarquable composé d'un amphithéâtre naturel dominé par des falaises abruptes. Les paysages de la commune présentent d'autres éléments marquants dont la cascade de Syratu haute de 50 mètres, les gorges de Nouailles, un canyon profond de 150 à 350 mètres, la grotte des Faux-monnayeurs, la baume Archée ou encore la source du Pontet.

Contactez l'un de nos négociateurs immobiliers pour obtenir de plus amples renseignements sur ce terrain en vente à Mouthier-Haute-Pierre.

Bien non soumis au DPE

Annnonce visible sur <http://www.repimmo.com> sous la REF n°17128357

Vente Terrain BONNAY (Doubs - 25)

Surface : 698 m²

Prix : 73290 €

Réf : VT113-- -



Description détaillée :

Au nord de Besançon, sur la commune de Bonnay TERRAIN viabilisé LIBRE CONSTRUCTEUR à visiter !

D'une contenance de 698m², cette parcelle vous offre une vue imprenable et attend votre projet de construction.

Nous vous accompagnons tout au long de votre aventure vers la maison de vos rêves.

Un appel suffit pour commencer à se projeter.

Annnonce visible sur <http://www.repimmo.com> sous la REF n°17128356



voir tous les détails sur ce bien http://www.repimmo.com/petite_annonces_immobiliere/17128356/terrain-a_vendre-bonnay-25.php

Vente Maison HOUTAUD (Doubs - 25)

Surface : 122 m²

Surface terrain : 400 m²

Surface séjour : 40 m²

Nb pièces : 6 pièces

Chambres : 5 chambres

SDB : 1 salle de bains

Année de construction : 2014

Prix : 395000 €

Réf : VM516-- -



Description détaillée :

Sur la commune de HOUTAUD,

Imologi Pontarlier vous propose une maison récente de type T6.

Dans une copropriété horizontale, venez découvrir cette habitation récente composée au rez-de-chaussée d'une cuisine ouverte sur le salon-séjour, d'un toilette, et d'un garage.

A l'étage, vous découvrirez cinq chambres dont une suite parentale, et une salle de bains.

La cuisine de marque MOBALPA s'intègre parfaitement dans la pièce de vie, l'ensemble étant très harmonieux.

Cette maison de 2014 profite de bonnes performances énergétiques.

A proximité, vous trouverez une école primaire, et élémentaire, ainsi que la zone commerciale de HOUTAUD.

Crèche à proximité dans le nouveau bâtiment 'L'IRIS'

Contactez nos Imologues et venez découvrir cette charmante habitation.

Annnonce visible sur <http://www.repimmo.com> sous la REF n°17068060



voir tous les détails sur ce bien http://www.repimmo.com/petite_annonces_immobiliere/17068060/maison-a_vendre-houtaud-25.php

Vente Appartement PONTARLIER (Doubs - 25)

Surface : 40 m2

Nb pièces : 2 pièces

Prix : 80000 €

Réf : VA2286-- -



Description détaillée :

Sous compromis : IMOLOGI PONTARLIER, vous propose en exclusivité cet appartement à rénover situé au coeur du centre ville de Pontarlier.

Logé dans un ensemble immobilier, il se situe plein sud face à un jardin.

Cette surface est à rénover entièrement, elle offre de belle possibilité.

Sa proximité avec le centre ville en fait un appartement de premier choix pour une première acquisition ou location.

Produit rare à la vente, ne ratez pas l'occasion d'investir au centre ville de Pontarlier.

Nos imologues sont là pour répondre à toutes vos questions !!

D'autres produits de ce type à vendre chez imologi, rendez vous sur

Annnonce visible sur <http://www.repimmo.com> sous la REF n°17047645

Vente Maison PONTARLIER (Doubs - 25)

Surface : 123 m²

Surface terrain : 750 m²

Surface séjour : 15 m²

Nb pièces : 7 pièces

Chambres : 5 chambres

SDB : 1 salle de bains

Année de construction : 1959

Prix : 340000 €

Réf : VM536-- -



Description détaillée :

Sous compromis : MAISON 7 PIÈCES AVEC BALCON À découvrir à Pontarlier (25300) : maison 7 pièces en vente. Orientée au sud, 122 m² de surface et 750 m² de terrain. Elle est aménagée comme suit : une pièce à vivre, cinq chambres, une cuisine indépendante, aménagée et équipée, une salle de bains et deux toilettes. En annexe, il y a une cave, un balcon (4 m²) et trois places de parking. Vue sur un jardin. Travaux à prévoir. Proche gare (Pontarlier), établissements scolaires, cinéma, restaurants, tennis, conservatoire, boulangeries, commerces, supermarchés, boucheries et supérettes. Marché Place Jules Pagnier le jeudi matin. Nationale N57 accessible à 2 km. N'hésitez pas à prendre contact avec nos conseillers pour une première visite de cette maison de 7 pièces à vendre.

Annnonce visible sur <http://www.repimmo.com> sous la REF n°17041446



voir tous les détails sur ce bien http://www.repimmo.com/petite_annonces_immobiliere/17041446/maison-a_vendre-pontarlier-25.php

Location Appartement PONTARLIER (Doubs - 25)

Surface : 68 m²

Surface séjour : 20 m²

Nb pièces : 2 pièces

Chambres : 2 chambres

SDB : 1 salle de bains

Charges : 70 €

Prix : 856 €/mois

Réf : LA2310-- -



Description détaillée :

Proche Suisse - Centre ville de Pontarlier.

Appartement de 68 m² au premier étage. Son intérieur est composé d'une pièce à vivre, d'une cuisine séparée, de deux chambres et d'une salle de bains.

En annexe, il bénéficie d'une cave, mais également d'un garage et d'un balcon.

Quartier attractif proche de toutes commodités, des établissements scolaires, des crèches et des transports. Intérieur en bon état. Vue sur cour.

disponible le 1 février 2024.

Annnonce visible sur <http://www.repimmo.com> sous la REF n°17022545



voir tous les détails sur ce bien http://www.repimmo.com/petite_annonces_immobiliere/17022545/appartement-location-pontarlier-25.php

Vente Appartement PONTARLIER (Doubs - 25)

Surface : 165 m2

Nb pièces : 5 pièces

Chambres : 3 chambres

Prix : 240000 €

Réf : VA2295-- -



Description détaillée :

IMOLOGI PONTARLIER, vous propose en exclusivité cette surface à aménager située au coeur du centre ville de Pontarlier.

Situé au deuxième étage d'une charmante et atypique copropriété, vous serez séduit par son environnement et le cadre proposé !!!

Cette grande surface de 165 m² vous donne la possibilité de créer un appartement de type F5 (3 ch ou 4 ch en fonction des besoins).

Avis aux investisseurs, la position du grand couloir d'entrée permet la division de cet appartement en plusieurs studios ou T1 créant ainsi une belle rentabilité.

Sa proximité avec le centre ville en fait un emplacement de premier choix.

Belle vue sur une cour intérieur arborée.

Produit rare à la vente, ne ratez pas l'occasion d'investir au centre ville de Pontarlier.

Nos imologues sont là pour répondre à toutes vos questions !!

D'autres produits de ce type à vendre chez imologi, rendez vous sur

Annnonce visible sur <http://www.repimmo.com> sous la REF n°17022544

Vente Appartement PONTARLIER (Doubs - 25)

Surface : 28 m²

Nb pièces : 1 pièce

Prix : 70000 €

Réf : VA2291-- -



Description détaillée :

IMOLOGI PONTARLIER, vous propose en exclusivité cette surface à aménager en Studio située au coeur du centre ville de Pontarlier.

Situé au premier étage d'une charmante et atypique copropriété, vous serez séduit par son environnement et le cadre proposé !!!

Cette surface se situe du côté jardin de cette résidence, il bénéficie d'une petite terrasse exposée plein sud.

Prévoir la réalisation d'une salle d'eau, et d'un coin cuisine.

Vous souhaitez investir ? Cet appartement est taillé pour !!

Idéal première acquisition ou investissement locatif.

Sa proximité avec le centre ville en fait un appartement de premier choix.

Produit rare à la vente, ne ratez pas l'occasion d'investir au centre ville de Pontarlier.

Nos imologues sont là pour répondre à toutes vos questions !!

D'autres produits de ce type à vendre chez imologi, rendez vous sur

Annnonce visible sur <http://www.repimmo.com> sous la REF n°17022543

Vente Appartement PONTARLIER (Doubs - 25)

Surface : 37 m²

Nb pièces : 2 pièces

Prix : 75000 €

Réf : VA2284-- -



Description détaillée :

IMOLOGI PONTARLIER, vous propose en exclusivité cet appartement à rénover situé au coeur du centre ville de Pontarlier.

Il se compose de pièces et d'une salle d'eau.

Logé dans un ensemble immobilier, il profite d'une entrée indépendante.

Sa proximité avec le centre ville en fait un appartement de premier choix pour une première acquisition ou location.

Produit rare à la vente, ne ratez pas l'occasion d'investir au centre ville de Pontarlier.

Nos imologues sont là pour répondre à toutes vos questions !!

Annnonce visible sur <http://www.repimmo.com> sous la REF n°17022542

Vente Appartement PONTARLIER (Doubs - 25)

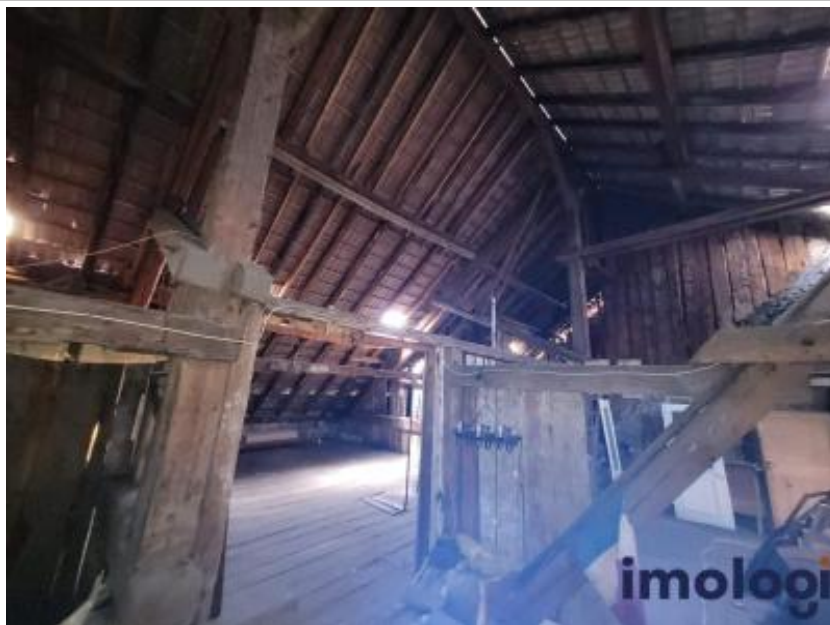
Surface : 67 m²

Nb pièces : 3 pièces

Chambres : 2 chambres

Prix : 45000 €

Réf : VA2302-- -



Description détaillée :

IMOLOGI PONTARLIER, vous propose en exclusivité cet appartement de type F3 situé au coeur du centre ville de Pontarlier.

Situé au premier étage d'une charmante et atypique copropriété, vous serez séduit par son environnement et le cadre proposé !!!

Cet appartement traversant propose de belle possibilité de rénovation. Les pièces de vie se situe du côté jardin de cette résidence, la grande pièce située à l'opposée peut être divisée en deux chambres

Prévoir la réalisation d'une salle d'eau.

Sa proximité avec le centre ville en fait un appartement de premier choix.

Produit rare à la vente, ne ratez pas l'occasion d'investir au centre ville de Pontarlier.

Nos imologues sont là pour répondre à toutes vos questions !!

D'autres produits de ce type à vendre chez imologi, rendez vous sur

Annnonce visible sur <http://www.repimmo.com> sous la REF n°17022541



voir tous les détails sur ce bien http://www.repimmo.com/petite_annonces_immobiliere/17022541/appartement-a_vendre-pontarlier-25.php

Location Appartement PONTARLIER (Doubs - 25)

Surface : 40 m²

Nb pièces : 2 pièces

Chambres : 1 chambre

Année de construction : 1850

Charges : 40 €

Prix : 750 €/mois

Réf : LA2306-- -



Description détaillée :

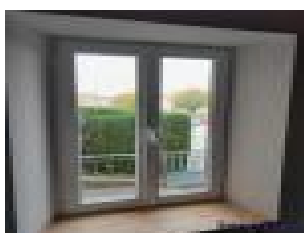
PROCHE QUARTIER LA CHAPELLE

À Pontarlier (25300) : appartement à louer de 40 m² avec cave proche de la gare. Il offre une chambre et une salle d'eau. Vue sur cour.

À dix minutes : gare (Pontarlier), établissements scolaires, crèches, cinéma, restaurants, conservatoire, tennis, boulangeries, commerces, supermarchés, supérettes et bureau de poste. Marché Place Jules Pagnier le jeudi matin. Nationale N57 accessible à 2 km.

Les informations sur les risques auxquels ce bien est exposé sont disponibles sur le site Géorisques : .

Annnonce visible sur <http://www.repimmo.com> sous la REF n°17008623



voir tous les détails sur ce bien http://www.repimmo.com/petite_annonces_immobiliere/17008623/appartement-location-pontarlier-25.php

Vente Local commercial PONTARLIER (Doubs - 25)

Surface : 92 m2

Nb pièces : 3 pièces

Prix : 65000 €

Réf : VB004-- -



Description détaillée :

IMOLOGI vous présente sa nouvelle exclusivité en plein coeur de la zone commercial de CITY PARC AVENUE. Un local de 92m2 exploité par la société SUSHI THAI 25 depuis déjà 6 ans, recensant un joli panel de recommandations. Le commerce est prospère et dynamique, situé dans un ensemble commercial de 2954m2 et comprenant 51 parkings mutualisés.

L'exploitation bénéficie de 30 places assises en intérieur avec la possibilité d'installer une terrasse d'environ 20m2. Cette offre reste flexible quant à la nature de l'activité souhaitée. En parallèle du domaine d'exploitation proposé, il est également possible de n'acquérir que le droit au bail.

Toutes les conditions et possibilités sont disponible en agence.

LA DIFFERENCE ENTRE UN REVE ET UN PROJET ... C'EST UNE DATE ! à vos agendas.

Annnonce visible sur <http://www.repimmo.com> sous la REF n°16975413



voir tous les détails sur ce bien http://www.repimmo.com/petite_annonces_immobiliere/16975413/local_commercial-a_vendre-pontarlier-25.php

Vente Appartement PONTARLIER (Doubs - 25)

Surface : 97 m²

Nb pièces : 3 pièces

Prix : 85000 €

Réf : VA2301-- -



Description détaillée :

IMOLOGI PONTARLIER, vous propose en exclusivité ces combles de type F3 à aménager situé au coeur du centre ville de Pontarlier.

Situé au troisième étage d'une charmante et atypique copropriété, vous serez séduit par son environnement et le cadre proposé !!!

Laissez libre court à votre imagination, et venez aménager ces combles de 96 m² en un appartement atypique en duplex sous les toits pontissaliens.

Sa proximité avec le centre ville en fait un appartement de premier choix.

Produit rare à la vente, ne ratez pas l'occasion d'investir au centre ville de Pontarlier.

Nos imologues sont là pour répondre à toutes vos questions !!

D'autres produits de ce type à vendre chez imologi, rendez vous sur

Annnonce visible sur <http://www.repimmo.com> sous la REF n°16975412



voir tous les détails sur ce bien http://www.repimmo.com/petite_annonces_immobiliere/16975412/appartement-a_vendre-pontarlier-25.php

Vente Appartement PONTARLIER (Doubs - 25)

Surface : 29 m²

Nb pièces : 1 pièce

Prix : 70000 €

Réf : VA2297-- -



Description détaillée :

IMOLOGI PONTARLIER, vous propose en exclusivité cette surface de type Studio à créer situé au coeur du centre ville de Pontarlier.

Situé au deuxième étage d'une charmante et atypique copropriété, vous serez séduit par son environnement et le cadre proposé !!!

Cette surface à aménager se situe du côté jardin de cette résidence, il bénéficie d'une exposition plein sud.

Cette surface nécessite quelques petits travaux de mise en valeur et la pose d'un système de chauffage.

Vous souhaitez investir ? Cet appartement est taillé pour !!

Idéal première acquisition ou investissement locatif.

Sa proximité avec le centre ville en fait un appartement de premier choix.

Produit rare à la vente, ne ratez pas l'occasion d'investir au centre ville de Pontarlier.

Nos imologues sont là pour répondre à toutes vos questions !!

D'autres produits de ce type à vendre chez imologi, rendez vous sur

Annnonce visible sur <http://www.repimmo.com> sous la REF n°16975411



voir tous les détails sur ce bien http://www.repimmo.com/petite_annonces_immobiliere/16975411/appartement-a_vendre-pontarlier-25.php

Vente Appartement PONTARLIER (Doubs - 25)

Surface : 159 m2

Nb pièces : 4 pièces

Chambres : 3 chambres

Prix : 285000 €

Réf : VA2289-- -



Description détaillée :

IMOLOGI PONTARLIER, vous propose en exclusivité ce bel appartement situé au coeur du centre ville de Pontarlier. Situé au premier étage d'une charmante et atypique copropriété, vous serez séduit par son environnement et le cadre proposé !!!

Composé de trois chambres, d'un dégagement donnant accès au grand garage, d'une cuisine séparée et d'un séjour, vous serez séduit par le cadre idyllique de cet environnement niché à deux pas seulement du centre ville !!!!

Vous souhaitez investir ? La configuration de cet appartement permet de le diviser en deux ou trois appartements de plus petites tailles (studio, f1).

Sa proximité avec le centre ville en fait un appartement de premier choix.

Produit rare à la vente, ne ratez pas l'occasion d'investir au centre ville de Pontarlier.

Nos imologues sont là pour répondre à toutes vos questions !!

D'autres produits de ce type à vendre chez imologi, rendez vous sur

Annnonce visible sur <http://www.repimmo.com> sous la REF n°16975410



voir tous les détails sur ce bien http://www.repimmo.com/petite_annonces_immobiliere/16975410/appartement-a_vendre-pontarlier-25.php

Location Appartement PONTARLIER (Doubs - 25)

Surface : 130 m2

Surface séjour : 45 m2

Nb pièces : 4 pièces

Chambres : 3 chambres

SDB : 1 salle de bains

Charges : 100 €

Prix : 1450 €/mois

Réf : LA2105-- -



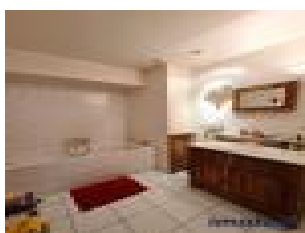
Description détaillée :

IMOLOGI, vous propose à la location, ce très bel appartement situé au centre ville de Pontarlier. Ce bien atypique de 122,50m2 se compose, d'une belle et grande pièce de vie, lumineuse, donnant accès à une très grande terrasse de 100m2 avec son propre cabanon, ainsi que d'un balcon.

Une cuisine équipée et aménagée avec cellier.

Composé de 3 chambres avec placards, dont une de 28m2 avec accès sur une des 2 terrasses, une salle de bains, un WC séparé. Disponible le 1 mars 2024.

Annonce visible sur <http://www.repimmo.com> sous la REF n°16955423



voir tous les détails sur ce bien http://www.repimmo.com/petite_annonces_immobiliere/16955423/appartement-location-pontarlier-25.php

Vente Immeuble SURMONT (Doubs - 25)

Surface : 280 m²

Prix : 120000 €

Réf : VI066-- -



Description détaillée :

SPECIAL INVESTISSEURS ou maison familiale !

Sur le plateau de Belleherbe, proche de toutes les commodités de Sancey le Grand, la petite commune de Surmont offre une qualité de vie au calme et proche de la nature.

Cet immeuble comprend deux appartements de près de 90m² habitables avec deux chambres et un bureau et une pièce de vie de près de 40m². Ces 2 biens sont à rénover quelque peu alors que la surface des combles offre un beau potentiel.

En sous-sol, toute la surface de la maison offre une belle hauteur de plafond (près de 3m) pour y faire des caves avec de beaux volumes.

Le mieux est encore de venir y voir tout le potentiel qu'offre cet immeuble.

Annnonce visible sur <http://www.repimmo.com> sous la REF n°16949443

Vente Terrain RANG (Doubs - 25)

Surface : 717 m²

Prix : 220000 €

Réf : VT106-- -



Description détaillée :

TERRAIN LIBRE CONSTRUCTEUR sur la commune des GRANGETTES !!

Facile d'accès, proche du Lac St Point, ce terrain, d'une surface de 717m² attend votre maison ou votre chalet.

Le bornage est fait et la viabilisation sera réalisée pour la vente, elle est donc comprise dans le prix.

Quant à nous, on vous accompagne tout au long de votre projet pour plus de sérénité.

Un appel suffit pour aller le visiter !

Annonce visible sur <http://www.repimmo.com> sous la REF n°16949442

Vente Terrain RANG (Doubs - 25)

Surface : 733 m²

Prix : 235000 €

Réf : VT108-- -



Description détaillée :

TERRAIN LIBRE CONSTRUCTEUR sur la commune des GRANGETTES !!

Facile d'accès, proche du Lac St Point, ce terrain, d'une surface de 733m² attend votre maison ou votre chalet.

Le bornage est fait et la viabilisation sera réalisée pour la vente, elle est donc comprise dans le prix.

Quant à nous, on vous accompagne tout au long de votre projet pour plus de sérénité.

Un appel suffit pour aller le visiter !

Annnonce visible sur <http://www.repimmo.com> sous la REF n°16949441

Vente Commerce PONTARLIER (Doubs - 25)

Surface : 94 m2

Prix : 114000 €

Réf : VF055-- -



Description détaillée :

'Quoi que tu rêves d'entreprendre, commence le. L'audace a du génie, du pouvoir, de la magie.'

Votre agence Imologi 4 , rue de la gare 25300 Pontarlier vous propose en exclusivité un fonds de commerce situé 33 rue de la libération à Pontarlier dans la zone commerciale City Parc Avenue. Ce restaurant d'une superficie de 94m2 munis d'une licence 4 ne manquera pas de vous séduire pour votre projet d'entrepreneariat.

Avec un emplacement idéal à proximité de toutes commodités vous allez littéralement tomber sous le charme de cette institution montante du secteur pontissalien.

Alors n'hésitez pas à nous contacter , pour saisir cette opportunité de marché

Annnonce visible sur <http://www.repimmo.com> sous la REF n°16893882



voir tous les détails sur ce bien http://www.repimmo.com/petite_annonces_immobiliere/16893882/commerce-a_vendre-pontarlier-25.php

Vente Maison MOUTHIER-HAUTE-PIERRE (Doubs - 25)

Surface : 144 m²

Surface séjour : 22 m²

Nb pièces : 7 pièces

Chambres : 4 chambres

SDB : 1 salle de bains

Prix : 280000 €

Réf : VM534-- -



Description détaillée :

MAISON 7 PIÈCES AVEC JARDIN - VUE SUR LA ROCHE DE MOUTHIER-HAUTE-PIERRE

À vendre à Mouthier-Haute-Pierre (25920) : maison 7 pièces orientée sud-est de 144 m² avec jardin. La maison comporte une pièce à vivre, quatre chambres, une cuisine aménagée et une salle de bains. Ce bien comporte aussi une terrasse, un balcon, deux places de parking et une cave. Vue sur les montagnes.

À proximité : restaurant, boulangerie, épicerie et boucherie charcuterie. Nationale N57 à 9 km.

Les frais d'agence sont à la charge de l'acquéreur.

Votre agence vous invite à découvrir toutes les originalités de cette maison de 7 pièces en vente en prenant RDV avec l'un de nos négociateurs en immobilier.

Annnonce visible sur <http://www.repimmo.com> sous la REF n°16878446



voir tous les détails sur ce bien http://www.repimmo.com/petite_annonces_immobiliere/16878446/maison-a_vendre-mouthier_haute_pierre-25.php

Vente Commerce GRANGES-NARBOZ (Doubs - 25)

Surface : 200 m2

Prix : 65000 €

Réf : VF053-- -



Description détaillée :

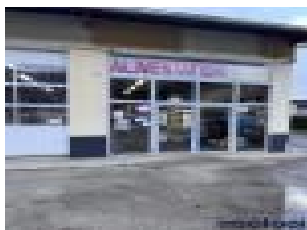
Avoir le courage d'entreprendre quelque chose est l'un des principaux facteurs du succès.

Votre agence Imologi situé 4 rue de la gare 25300 à Pontarlier vous propose cette magnifique épicerie située aux Granges Narboz.

Avec une localisation idéale, ce commerce de proximité proposant une grande variété de produits alimentaires ainsi qu'un service relai colis répond aux besoins quotidiens des habitants de ce charmant village. Si vous êtes commerçant dans l'âme avec le sens du service et une envie d'entreprendre seul ou en couple , ce local d'une superficie de 200m2 est fait pour vous.

Pour saisir cette belle opportunité n'hésitez pas à nous contacter pour plus de renseignements.

Annonce visible sur <http://www.repimmo.com> sous la REF n°16849203



voir tous les détails sur ce bien http://www.repimmo.com/petite_annonces_immobiliere/16849203/commerce-a_vendre-granges_narboz-25.php

Vente Prestige BESANCON (Doubs - 25)

Surface : 485 m²

Surface terrain : 15000 m²

Nb pièces : 10 pièces

Chambres : 7 chambres

SDB : 1 salle de bains

Année de construction : 1800

Prix : 980000 €

Réf : VM527-- -



Description détaillée :

Le Paradis By Imologi Besançon !!

INEDIT un havre de paix en lisière de la forêt de Chailluz à Besançon.

Ce domaine d'exception offre deux maisons et un T2 indépendant dans l'une d'entre elle.

Vous découvrirez une maison de 8 pièces de 281 m² unique en son genre de part son architecture et ses volumes.

Elle comprend 4 chambres, une cuisine aménagée équipée donnant sur un espace de vie gigantesque complété par une mezzanine et deux salles d'eau. Un grenier aménageable à moindre frais vous offre également un espace supplémentaire de plus de 25m² et un T2 indépendant de 45m².

Un chauffage au sol alimenté au gaz est installé dans la maison.

La deuxième maison de près de 100m² avec 4 chambres, une salle d'eau et une salle de bain a été totalement rénovée et se loue très bien en gîte.

Enfin une superbe cave voutée de plus de 25m² complète ce bien.

Le tout est érigé sur une propriété de 1 hectare et demi !

Un domaine qui accueille tous vos projets familiaux ou professionnels, en pleine nature et pourtant à 10mn de Valentin.

Vous êtes passionnés de chevaux, cette maison accueille un rond de longe, deux box et des parcs. L'un des parcs donnant directement à la forêt vous pourrez partir en balade dans les nombreux sentiers de randonnées.

Des écoles du primaire et du secondaire se trouvent à moins de 10 minutes en voiture. Côté transports, il y a 98 lignes de bus, neuf gares ainsi que deux lignes de tramway (T1 et T2) dans un rayon de 10 km. L'autoroute A36 et la nationale N57 sont accessibles à moins de 4 km. Vous trouverez quatre cinémas tout comme des bibliothèques et un conservatoire à moins de 10 minutes en voiture. Il y a aussi des restaurants, des commerces, des boulangeries, des supermarchés, des bureaux de poste et des épiceries. 4 marchés animent le quartier.

Contactez nos Imologues pour plus de renseignements.

L'IMMOBILIERE 25
4 rue de la Gare
25300 PONTARLIER
Tel : 03.81.38.96.08
E-Mail : l'immobiliere25@gmail.com

Catalogue PDF généré
par <http://www.repimmo.com>

Annonce visible sur <http://www.repimmo.com> sous la REF n°16809137



voir tous les détails sur ce bien http://www.repimmo.com/petite_annonces_immobiliere/16809137/prestige-a_vendre-besancon-25.php

Location Appartement JOUGNE (Doubs - 25)

Surface : 63 m²

Nb pièces : 2 pièces

Chambres : 1 chambre

Charges : 90 €

Prix : 900 €/mois

Réf : LA2254-- -



Description détaillée :

F2 A LA FRONTIERE EN EXCELLENT ÉTAT

À louer : découvrez cet appartement de 2 pièces de 63 m² à Jougne (25370). Il offre une chambre, une cuisine aménagée équipée et une salle d'eau.

Pour une solution de rangement supplémentaire, cet appartement dispose d'une cave.

Il se situe au 2e et dernier étage d'un petit immeuble de haut standing. L'intérieur de l'appartement est en excellent état.

Le loyer mensuel de cet appartement est de 900 E CC, avec 90 E mensuels de charges. Un dépôt de garantie de 810 E est demandé.

Il sera disponible le 08/01/2024.

Contactez nos conseillers pour obtenir de plus amples renseignements sur ce T2 en location à Jougne.

Annnonce visible sur <http://www.repimmo.com> sous la REF n°16739740



voir tous les détails sur ce bien http://www.repimmo.com/petite_annonces_immobiliere/16739740/appartement-location-jougne-25.php

Vente Appartement OYE-ET-PALLET (Doubs - 25)

Surface : 85 m²

Nb pièces : 3 pièces

Chambres : 2 chambres

SDB : 1 salle de bains

Année de construction : 1900

Prix : 242000 €

Réf : VA2240-- -



Description détaillée :

Sous compromis : Imologi Pontarlier, vous propose en exclusivité ce très beau triplex à Oye et Pallet.

Il est composé de deux chambres, d'une cuisine indépendante, aménagée et équipée, d'une salle de bains, de toilettes, une grande cave ainsi que d'une entrée avec rangements.

L'intérieur de l'appartement est en excellent état. De nombreux travaux d'embellissements ont été effectués très récemment.

Tout est prévu pour votre véhicule : deux places de stationnement sont réservées pour ce T3.

Et bien évidemment un espace extérieur pour profiter de nos belles journées ensoleillées.

Coup de Coeur assuré !!

On trouve l'École Primaire Intercommunale à moins de 10 minutes à pied. Côté transports, il y a quatre gares à moins de 10 minutes en voiture. On trouve un accès à la nationale N57 à 5 km. Vous trouverez une bibliothèque à proximité.

Une boulangerie, un commerce et une épicerie sont accessibles.

Envie d'en savoir plus sur cet appartement à vendre ? Prenez contact avec l'un de nos conseillers.

Annnonce visible sur <http://www.repimmo.com> sous la REF n°16715160



voir tous les détails sur ce bien http://www.repimmo.com/petite_annonces_immobiliere/16715160/appartement-a_vendre-oye_et_pallet-25.php

Vente Maison JOUGNE (Doubs - 25)

Surface : 113 m²

Surface terrain : 631 m²

Surface séjour : 12 m²

Nb pièces : 7 pièces

Chambres : 4 chambres

SDB : 1 salle de bains

Année de construction : 1967

Prix : 350000 €

Réf : VM477-- -



Description détaillée :

Sous compromis : Imologi Pontarlier vous propose en exclusivité ce chalet sur la commune de JOUGNE.

Venez découvrir ce chalet composé en rez-de-chaussée d'une cuisine ouverte sur la salle à manger, d'un salon, d'une chambre et d'une salle d'eau.

A l'étage vous découvrirez une chambre et un bureau.

Au niveau -1, ce chalet est composé de trois pièces qui pourraient être transformées en appartement indépendant.

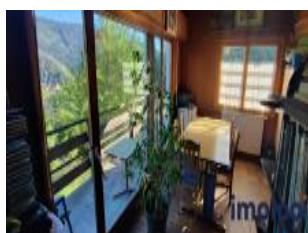
L'ensemble est érigé sur un terrain de 631 m². Le chalet pourrait être agrandi sur sa partie arrière.

Quelques travaux de rénovations sont à envisager.

Prenez contact avec l'un de nos conseillers

Imologi Pontarlier-Metabief-Ornans-Besançon

Annnonce visible sur <http://www.repimmo.com> sous la REF n°16680637



voir tous les détails sur ce bien http://www.repimmo.com/petite_annonces_immobiliere/16680637/maison-a_vendre-jougne-25.php