



MAISONS de BRETAGNE

1 place Gauguin 29930 PONT-AVEN

Tel : 02.98.09.22.52

Site Web : <http://www.maisons-de-bretagne.com>

E-Mail : pontaven@maisonsdebretagne.com

Vente Maison BANNALEC (Finistere - 29)

Surface : 96 m²

Surface terrain : 4078 m²

Nb pièces : 6 pièces

Chambres : 3 chambres

SDB : 1 salle de bains

Année de construction : 1984

Prix : 267750 €

Réf : 1944 -



Description détaillée :

Bannalec, maison au calme - Bannalec, maison des années 90 sur sous-sol complet implantée sur une parcelle de 4000m² arboré avec petit plan d'eau. La maison offre au rez-de-chaussée une entrée, cuisine ouverte sur la pièce de vie avec cheminée, une chambre, un grand dégagement, une salle de bains et wc et à l'étage deux chambres, bureau et salle de bains et wc.

Un carport et une dépendance complète la propriété. Un écrin de verdure. dont 5.00 % honoraires TTC à la charge de l'acquéreur.

Annonce visible sur <http://www.repimmo.com> sous la REF n°16297950



voir tous les détails sur ce bien http://www.repimmo.com/petite_annonces_immobiliere/16297950/maison-a_vendre-bannalec-29.php

Vente Maison MOELAN-SUR-MER Littoral (Finistere - 29)

Surface : 114 m²

Surface terrain : 2175 m²

Nb pièces : 7 pièces

Chambres : 4 chambres

SDB : 1 salle de bains

Année de construction : 2001

Prix : 478400 €

Réf : 1943 -



Description détaillée :

Maison Moëlan sur Mer vie de plain-pied 4 chambres proche Océan - À VENDRE À MOËLAN SUR MER !

RARE - Idéalement située à l'abri des regards et à proximité immédiate des sentiers qui mènent à l'Océan, belle contemporaine de 2001 bâtie sur un jardin d'environ 2175 m².

Elle vous propose au rez-de-chaussée, une vaste et lumineuse pièce de vie, une cuisine aménagée et équipée, un dégagement avec W.C, une chambre parentale avec placard et salle d'eau privative et un garage. À l'étage, un palier dessert 3 chambres, un bureau, W.C et une salle de bains.

Une dépendance (atelier/garage) de 30 m² complète cette construction de qualité équipée d'une pompe à chaleur.

Assainissement individuel.

Vous n'aurez plus qu'à poser vos valises !

À visiter très rapidement !

dont 4.00 % honoraires TTC à la charge de l'acquéreur.

Annonce visible sur <http://www.repimmo.com> sous la REF n°16286611



voir tous les détails sur ce bien http://www.repimmo.com/petite_annonces_immobiliere/16286611/maison-a_vendre-moelan_sur_mer-29.php

Vente Maison BANNALEC (Finistere - 29)

Surface : 110 m²

Surface terrain : 1697 m²

Nb pièces : 5 pièces

Chambres : 4 chambres

SDB : 1 salle de bains

Prix : 262500 €

Réf : 1941 -

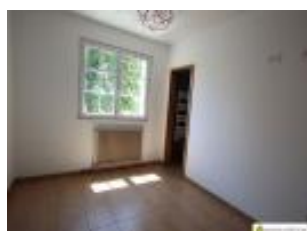


Description détaillée :

Bannalec, maison sur sous-sol complet - Bannalec, non loin du centre bourg maison année 60 rénovée sur sous-sol complet offrant : une entrée, une cuisine aménagée et équipée ouverte sur la pièce de vie, deux chambres dont une avec salle d'eau et wc séparé et à l'étage: un palier desservant deux chambres et une salle de bains avec douche et wc sur un jardin de 1697m².

Assainissement au normes et pompe à chaleur. dont 5.00 % honoraires TTC à la charge de l'acquéreur.

Annonce visible sur <http://www.repimmo.com> sous la REF n°16260708



voir tous les détails sur ce bien http://www.repimmo.com/petite_annonces_immobiliere/16260708/maison-a_vendre-bannalec-29.php

Vente Maison BANNALEC (Finistere - 29)

Surface : 110 m²

Surface terrain : 2461 m²

Nb pièces : 5 pièces

Chambres : 4 chambres

Année de construction : 1965

Prix : 199500 €

Réf : 1919 -



Description détaillée :

Bannalec, maison sur sous-sol - Bannalec, en impasse maison des années 60 sur sous-sol complet (garage, chaufferie, buanderie) distribuée comme suit au rez-de-chaussée: une entrée, cuisine, salon-séjour, deux chambres, salle d'eau et wc et à l'étage deux chambres et grenier. Terrain de 2461m². Raccordée au tout à l'égout. dont 5.00 % honoraires TTC à la charge de l'acquéreur.

Annonce visible sur <http://www.repimmo.com> sous la REF n°16260707



voir tous les détails sur ce bien http://www.repimmo.com/petite_annonces_immobiliere/16260707/maison-a_vendre-bannalec-29.php

Vente Maison RIANTEC Littoral (Morbihan - 56)

Surface : 115 m²

Surface terrain : 641 m²

Surface séjour : 50 m²

Nb pièces : 6 pièces

Chambres : 4 chambres

SDB : 1 salle de bains

Année de construction : 1950

Prix : 397100 €

Réf : 1939 -



Description détaillée :

MAISON ANNEES 50 A RIANTEC, A DEUX PAS DE LA MER - En EXCLUSIVITÉ, cette charmante maison familiale de 4 chambres, sur un terrain clos de 641 m² et située à RIANTEC, vous est proposée par l'agence Maisons de Bretagne d'Hennebont.

Avec pour les promenades à proximité immédiate, les sentiers longeant la petite mer de Gâvres et pour la contemplation du paysage et la pêche à pied, l'île KERNER est à deux pas.

Vous êtes au centre-bourg de Riantec avec ses commerces, dans un quartier calme, vue sur la petite mer de Gâvres depuis une des chambres à l'étage.

Cette maison familiale des années 50, mitoyenne d'un côté, a été rénovée et propose un confort actuel tout en ayant gardé ses caractéristiques de l'époque.

Ses pièces de vie sont à l'étage avec un accès à sa terrasse surélevée, son garage et sa chaufferie sont au rez-de-chaussée.

Le séjour traversant, grâce à de larges fenêtres, est très lumineux et les chambres sont spacieuses.

Le jardin est entièrement clos et offre une jolie vue.

Aucuns travaux à prévoir

Fenêtres doubles vitrages, Chaudière à granulés bois avec production d'eau chaude sanitaire, isolation des combles par laine de bois.

Une maison très confortable et prête à vivre dans une petite ville du littoral à proximité de LORIENT.

Organisez votre visite en contactant l'agence Maisons de Bretagne à Hennebont au 02 97 55 40 85 06 76 54 18 92

Réf HB56094 dont 4.50 % honoraires TTC à la charge de l'acquéreur.

Annonce visible sur <http://www.repimmo.com> sous la REF n°16241643



voir tous les détails sur ce bien http://www.repimmo.com/petite_annonces_immobiliere/16241643/maison-a_vendre-riantec-56.php

Vente Maison ROSPORDEN (Finistere - 29)

Surface : 216 m²

Surface terrain : 552 m²

Nb pièces : 8 pièces

Chambres : 6 chambres

SDB : 1 salle de bains

Prix : 449280 €

Réf : 1936 -



Description détaillée :

Rosporden, maison en centre ville - Rosporden, idéalement située proche des commerces, de la gare et des étangs maison de ville lumineuse entièrement rénovée offrant de très beaux volumes. Édifiée sur trois niveaux, elle propose une cuisine aménagée et équipée ouverte sur la cuisine aménagée et équipée ainsi qu'une vie de plain-pied. Chauffage gaz de ville, VMC double flux et raccordée au tout à l'égout. Jardin de 500m² avec garage de 30m² et terrasse carrelée. dont 4.00 % honoraires TTC à la charge de l'acquéreur.

Annonce visible sur <http://www.repimmo.com> sous la REF n°16241642



voir tous les détails sur ce bien http://www.repimmo.com/petite_annonces_immobiliere/16241642/maison-a_vendre-rosporden-29.php

Vente Maison SAINT-THURIEN campagne (Finistere - 29)

Surface : 221 m²

Surface terrain : 7254 m²

Nb pièces : 10 pièces

Chambres : 6 chambres

SDB : 1 salle de bains

Année de construction : 1910

Prix : 262500 €

Réf : 1937 -



Description détaillée :

Maison et longère avec hangar et dépendances - Au calme de la campagne de Saint-Thurien, cette propriété est composée de 2 maisons d'habitation, de dépendances et d'un hangar sur 7 254 m².

- La première maison d'habitation exposée Sud propose sur 154 m², au RDC : une entrée, une cuisine ouverte sur un salon-séjour équipée d'un insert, une chambre, une véranda, 1 SDB avec wc, un cellier, une arrière cuisine, une pièce. A l'étage, 2 chambres dont une avec dressing, 1 bureau et 1 SDE avec wc. Combles aménageables. Double vitrage PVC, chauffage PAC.

- La longère indépendante abrite un logement (T3) de 67 m² libre de location et des dépendances attenantes de 81 m². Combles aménageables. Chauffage gaz et poêle à pellets.

Un hangar de 500 m², une dépendance en pierres, un verger complètent la propriété. dont 5.00 % honoraires TTC à la charge de l'acquéreur.

Annonce visible sur <http://www.repimmo.com> sous la REF n°16236998



voir tous les détails sur ce bien http://www.repimmo.com/petite_annonces_immobiliere/16236998/maison-a_vendre-saint_thurien-29.php

Vente Maison REDENE campagne (Finistere - 29)

Surface : 257 m²

Surface terrain : 2846 m²

Surface séjour : 48 m²

Nb pièces : 10 pièces

Chambres : 6 chambres

SDB : 2 salles de bains

Prix : 786600 €

Réf : 1940 -



Description détaillée :

Propriété à vendre à Rédéné, 2 maisons et dépendance - A VENDRE À RÉDÉNÉ !

Située entre Quimperlét et Guidel, belle propriété composée de deux maisons d'habitation, d'une dépendance et d'un hangar.

La première maison d'habitation comprend : une entrée, W.C avec lave mains, une belle pièce de vie avec cheminée, une cuisine aménagée et équipée, une chambre avec dressing, un cellier. À l'étage, un palier distribue trois chambres avec placards et une salle de bains avec W.C.

La seconde maison, actuellement louée comprend : Une entrée, W.C, une vaste pièce de vie, une cuisine. À l'étage, 2 chambres et une salle de bains avec W.C.

Une charmante dépendance, un hangar et un puits complète ce charmant ensemble en parfait état !

Assainissement individuel. dont 3.50 % honoraires TTC à la charge de l'acquéreur.

Annonce visible sur <http://www.repimmo.com> sous la REF n°16229191



voir tous les détails sur ce bien http://www.repimmo.com/petite_annonces_immobiliere/16229191/maison-a_vendre-redene-29.php

Vente Maison CONCARNEAU quartier résidentiel littoral (Finistere - 29)

Surface : 114 m²

Surface terrain : 1008 m²

Nb pièces : 5 pièces

Chambres : 3 chambres

Année de construction : 2003

Prix : 776250 €

Réf : 1909 -



Description détaillée :

Maison vue mer à Concarneau 5 pièces 114 m² - Située discrètement dans le secteur prisé du Cabellou au coeur d'un jardin paysager de 1000 m², cette charmante maison contemporaine de 2003 offre une très belle vue mer sur la Baie de Concarneau. Ses espaces lumineux comprennent au RDC une entrée desservant une cuisine A/E (12 m²) communicante avec le salon-séjour (33 m²) avec accès terrasse, une salle d'eau, un WC, un cellier, un garage aménageable. L'étage propose 3 chambres dont une de 21 m² avec dressing, une salle d'eau, un wc. Un écrin de verdure, dans un environnement calme en impasse, à deux pas des plages, criques et commerces. dont 3.50 % honoraires TTC à la charge de l'acquéreur.

Annnonce visible sur <http://www.repimmo.com> sous la REF n°16229190



voir tous les détails sur ce bien http://www.repimmo.com/petite_annonces_immobiliere/16229190/maison-a_vendre-concarneau-29.php

Vente Maison BANNALEC (Finistere - 29)

Surface : 152 m2

Surface terrain : 13000 m2

Nb pièces : 6 pièces

Chambres : 5 chambres

SDB : 1 salle de bains

Prix : 365750 €

Réf : 1935 -



Description détaillée :

Bannalec , charmante longère - Bannalec, charmante longère au calme non loin des commerces avec vie de plain-pied implantée sur un terrain boisé de plus d'un hectare. Ce bien offre une belle pièce de vie avec cheminée et 5 chambres dont deux au rez-de-chaussée. Un belle terrasse orientée sud, un garage bois et un box à chevaux. dont 4.50 % honoraires TTC à la charge de l'acquéreur.

Annonce visible sur <http://www.repimmo.com> sous la REF n°16229189



voir tous les détails sur ce bien http://www.repimmo.com/petite_annonces_immobiliere/16229189/maison-a_vendre-bannalec-29.php

Vente Maison ROSPORDEN (Finistere - 29)

Surface : 111 m²

Surface terrain : 607 m²

Nb pièces : 5 pièces

Chambres : 3 chambres

Prix : 157500 €

Réf : 1934 -



Description détaillée :

Rosporden, maison de ville - Rosporden, maison de ville offrant au rez-de-chaussée une cuisine aménagée, un salon-séjour avec poêle à granulés, une buanderie-cellier et wc, au 1er étage: un palier desservant trois chambres et une salle d'eau avec wc et des combles aménagés.

Une piscine sur un terrain de 607m² avec piscine. Proche des étangs, des commerces et de la gare.

Annnonce visible sur <http://www.repimmo.com> sous la REF n°16218057



voir tous les détails sur ce bien http://www.repimmo.com/petite_annonces_immobiliere/16218057/maison-a_vendre-rosporden-29.php

Vente Maison MOELAN-SUR-MER CAMPAGNE (Finistere - 29)

Surface : 380 m²

Surface terrain : 1515 m²

Surface séjour : 52 m²

Nb pièces : 7 pièces

Chambres : 4 chambres

SDB : 1 salle de bains

Prix : 776250 €

Réf : 1938 -



Description détaillée :

Demeure de prestige Moëlan Sur Mer 7 pièces 380 m² - Nichée au coeur d'un hameau calme et champêtre, cette superbe bâtisse chargée d'histoire saura vous séduire immédiatement par son cachet, son excellent état et ses volumes intérieurs.

Ce bien exceptionnel offre environ 380 m² répartis sur trois niveaux :

Le rez de chaussée permet une confortable vie de plain pied avec une vaste cuisine d'îlot, son arrière cuisine et sa cave, un séjour relié au salon par une verrière apportant hauteur et luminosité, une suite parentale avec salle de bains, mezzanine, dressing et WC complète ce niveau. Les étages quant à eux desservent 3 belles chambres et leur salle d'eau avec WC.

Un grenier aménageable d'environ 34 m² au sol peut être facilement exploité.

Terrain d'environ 1515 m² avec puits et four à pain.

dont 3.50 % honoraires TTC à la charge de l'acquéreur.

Annnonce visible sur <http://www.repimmo.com> sous la REF n°16213445



voir tous les détails sur ce bien http://www.repimmo.com/petite_annonces_immobiliere/16213445/maison-a_vendre-moelan_sur_mer-29.php

Vente Maison CLOHARS-CARNOET Campagne (Finistere - 29)

Surface : 214 m²

Surface terrain : 11405 m²

Nb pièces : 7 pièces

Chambres : 5 chambres

SDB : 2 salles de bains

Année de construction : 1930

Prix : 420000 €

Réf : 1902 -



Description détaillée :

Propriété de caractère sur 1ha de terrain à vendre à Clohars-Carnoet 7 pièces 214 m² - C'est au coeur de la nature, dans un cadre bucolique, à proximité de la forêt de Touloënn et à seulement 6 km des plages du Pouldu que se situe cette charmante propriété en pierres d'environ 214 m², nichée sur son terrain arboré de plus de 1 hectare.

La maison principale, exposée plein sud, lumineuse et aux volumes généreux, se distribue comme suit : au RDC : une entrée, un vaste salon avec cheminée d'époque, une cuisine indépendante, une salle à manger donnant accès à la terrasse plein sud, une salle de bains et un WC. Au 1er étage : un palier desservant cinq chambres aux beaux volumes et une salle de bains avec rangements. Au 2e étage : un grenier isolé de 70 m² offrant nombre de possibilités d'aménagements.

Côté nord et attenant à la maison, un appartement de plain-pied indépendant d'environ 60 m² comprenant une cuisine, un salon-séjour, une chambre et une salle de bains avec WC. Idéal pour recevoir vos proches ou pour un projet de gîte, il peut également communiquer avec le salon de la maison principale.

Plusieurs dépendances au fort potentiel et laissant place à de multiples projets viennent compléter la propriété : une buanderie avec un autre grand grenier, une grande cave de 40 m² et un hangar en pierres de plus de 35 m².

Côté verdure, le terrain de plus d'1 hectare saura séduire les amoureux de la nature avec ses nombreuses essences d'arbres et ses bosquets attirant chevreuils et oiseaux.

Un beau projet de famille, de chambres d'hôtes ou de gîtes, idéalement placé à proximité immédiate de la forêt, proche

des commerces de Clohars-Carnoët et à 10 minutes de la gare de Quimperlé. dont 4.48 % honoraires TTC à la charge de l'acquéreur.

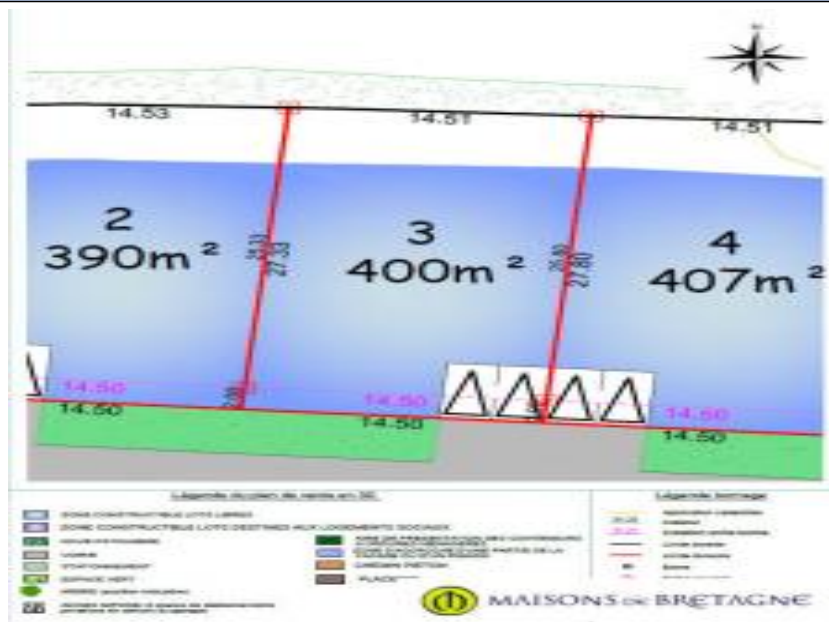
Annonce visible sur <http://www.repimmo.com> sous la REF n°16182352



voir tous les détails sur ce bien http://www.repimmo.com/petite_annonces_immobiliere/16182352/maison-a_vendre-clohars_carnoet-29.php

Vente Terrain BANNALEC (Finistere - 29)

Surface : 402 m²
 Surface terrain : 402 m²
 Prix : 61311 €
 Réf : 1934L3 -

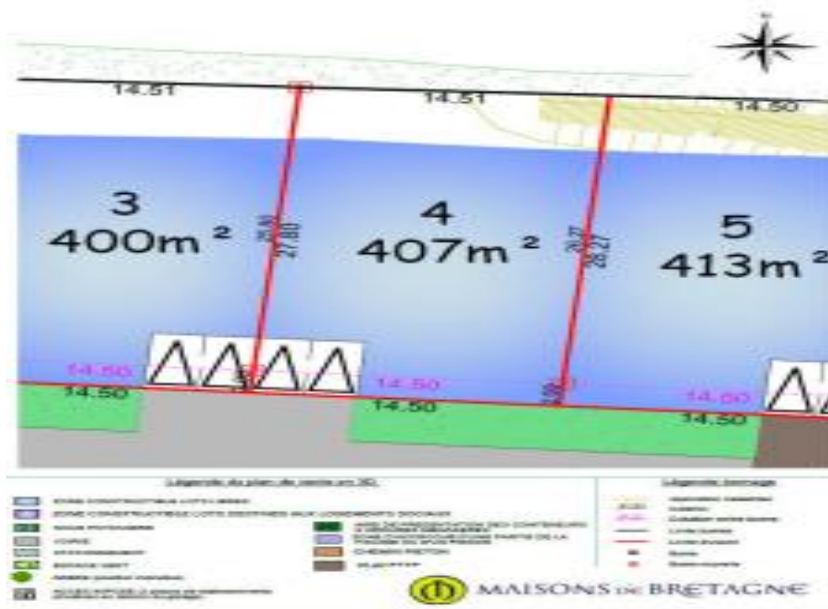


Description détaillée :
 Terrain constructible viabilisé Bannalec 402 m² - Faisant partie d'un lotissement de 12 lots, en secteur résidentiel, avec vue sur un très bel environnement naturel verdoyant, ce terrain de 402 m² est situé à proximité des commerces, des écoles et de toutes autres commodités d'une commune dynamique. dont 7.00 % honoraires TTC à la charge de l'acquéreur.

Annonce visible sur <http://www.repimmo.com> sous la REF n°16169381

Vente Terrain BANNALEC (Finistere - 29)

Surface : 409 m²
 Surface terrain : 409 m²
 Prix : 62381 €
 Réf : 1934L4 -

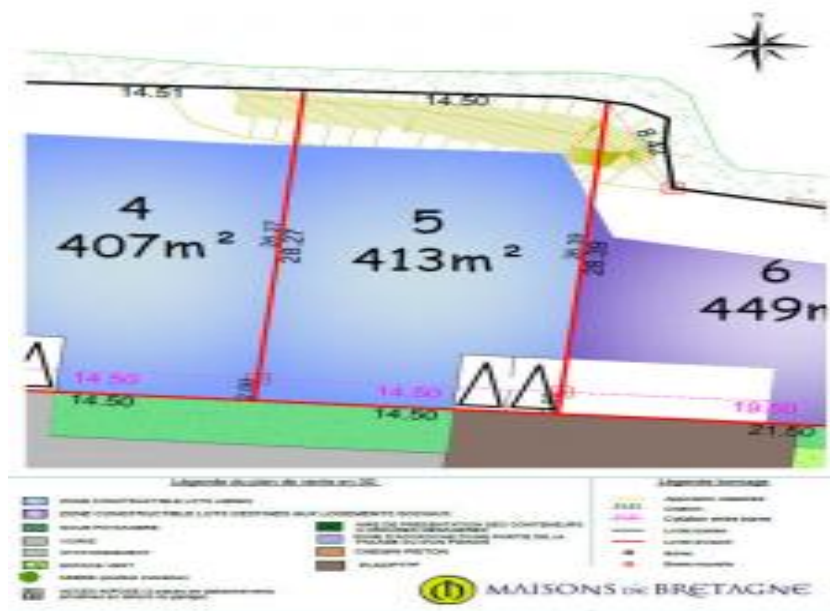


Description détaillée :
 Terrain constructible viabilisé Bannalec 409 m² - Faisant partie d'un lotissement de 12 lots, en secteur résidentiel, avec vue sur un très bel environnement naturel verdoyant, ce terrain de 409 m² est situé à proximité des commerces, des écoles et de toutes autres commodités d'une commune dynamique. dont 7.00 % honoraires TTC à la charge de l'acquéreur.

Annonce visible sur <http://www.repimmo.com> sous la REF n°16169380

Vente Terrain BANNALEC (Finistere - 29)

Surface : 409 m²
 Surface terrain : 409 m²
 Prix : 62381 €
 Réf : 1934L5 -



Description détaillée :
 Terrain constructible viabilisé Bannalec 413 m² - Faisant partie d'un lotissement de 12 lots, en secteur résidentiel, avec vue sur un très bel environnement naturel verdoyant, ce terrain de 413 m² est situé à proximité des commerces, des écoles et de toutes autres commodités d'une commune dynamique. dont 7.00 % honoraires TTC à la charge de l'acquéreur.

Annonce visible sur <http://www.repimmo.com> sous la REF n°16169379

Vente Maison MOELAN-SUR-MER campagne (Finistere - 29)

Surface : 115 m²

Surface terrain : 1293 m²

Surface séjour : 19 m²

Nb pièces : 4 pièces

Chambres : 3 chambres

Prix : 210000 €

Réf : 1933 -



Description détaillée :

OFFRE ACCEPTÉE - OFFRE ACCEPTÉE !

À VENDRE À MOËLAN SUR MER !

Idéalement situé dans un hameau paisible à proximité des sentiers et de la rivière du Belon, maison en pierre à rénover bâtie sur un terrain constructible d'environ 1293 m² comprenant au rez-de-chaussée, une entrée avec placard, une cuisine, une chambre, un séjour, un dégagement, une seconde cuisine, une salle d'eau, WC et une chaufferie. A l'étage, un palier distribue deux belles chambres et deux greniers aménageables.

Un garage et une dépendance complètent ce bien au beau potentiel...

Assainissement individuel.

A visiter rapidement ! dont 5.00 % honoraires TTC à la charge de l'acquéreur.

Annnonce visible sur <http://www.repimmo.com> sous la REF n°16154927



voir tous les détails sur ce bien http://www.repimmo.com/petite_annonces_immobiliere/16154927/maison-a_vendre-moelan_sur_mer-29.php

Vente Immeuble QUIMPERLE (Finistere - 29)

Surface : 212 m2

Surface terrain : 112 m2

Nb pièces : 10 pièces

Chambres : 5 chambres

Charges : 89 €

Prix : 283500 €

Réf : 1931 -



Description détaillée :

Immeuble centre ville de Quimperlé 10 pièces - Immeuble de rapport en centre ville historique de Quimperlé proche de toutes commodités. Le rez de chaussée dispose d'un local commercial, d'un studio meublé, le 1er étage comprend un T2 meublé ainsi qu'un T3 en duplex meublé avec terrasse, le dernier étage propose un T3 en duplex. Locataires en place. Loyers mensuels 1 764 Euro HC. Chaudière gaz de ville neuve. DPE de C à E. Hors zone inondable. dont 5.00 % honoraires TTC à la charge de l'acquéreur.

Annonce visible sur <http://www.repimmo.com> sous la REF n°16136730



voir tous les détails sur ce bien http://www.repimmo.com/petite_annonces_immobiliere/16136730/immeuble-a_vendre-quimperle-29.php

Vente Terrain GUILLIGOMARC'H (Finistere - 29)

Surface : 28810 m²

Surface terrain : 28810 m²

Prix : 34000 €

Réf : 1932 -



Description détaillée :

Espace boisé de 2,88 ha à Guilligomarc'h - Accessible par un chemin rural, cet espace boisé classé s'étend sur 2,88 hectares au sein de la belle vallée du Scorff. Parmi les essences : chênes, châtaigniers, hêtres, ... et une parcelle plantée de Douglas. dont 13.33 % honoraires TTC à la charge de l'acquéreur.

Annnonce visible sur <http://www.repimmo.com> sous la REF n°16136728



voir tous les détails sur ce bien http://www.repimmo.com/petite_annonces_immobiliere/16136728/terrain-a_vendre-guilligomarc_h-29.php

Vente Maison MOELAN-SUR-MER (Finistere - 29)

Surface : 130 m²

Surface terrain : 1060 m²

Nb pièces : 6 pièces

Chambres : 5 chambres

SDB : 1 salle de bains

Prix : 334400 €

Réf : 1860 -



Description détaillée :

Maison a vendre à Moelan Sur Mer 6 pièces 130 m² entre bourg et mer - Entre Bourg et mer, cette longère de caractère n'attend plus que vos projets. Habitable de suite, comme résidence secondaire, elle gagnerait en modernité en abattant quelques cloisons pour offrir une grande pièce de vie. Elle se compose d'une entrée, d'un salon/séjour, d'une cuisine donnant accès au cellier, la chambre, la salle de bains et les wc complètent cette vie de plain pieds. A l'étage quatre chambres lumineuses (dont une de 19m²) vous attendent ainsi qu'un cabinet de toilette avec wc. Le tout sur un terrain d'environ 1060 m² avec puits et garage indépendant. dont 4.50 % honoraires TTC à la charge de l'acquéreur.

Annnonce visible sur <http://www.repimmo.com> sous la REF n°16112099



voir tous les détails sur ce bien http://www.repimmo.com/petite_annonces_immobiliere/16112099/maison-a_vendre-moelan_sur_mer-29.php

Vente Terrain MOELAN-SUR-MER proche bourg (Finistere - 29)

Surface : 425 m²

Surface terrain : 425 m²

Prix : 92220 €

Réf : 1868 -



Description détaillée :

Terrain constructible proche bourg à vendre à Moëlan Sur Mer 425 m² - Dans un secteur calme et recherché à proximité immédiate du bourg de Moëlan-sur-Mer et de ses commerces, ce terrain viabilisé et borné d'environ 425 m² n'attend que votre projet !

Libre de constructeur et desservi par le tout à l'égout. dont 6.00 % honoraires TTC à la charge de l'acquéreur.

Annnonce visible sur <http://www.repimmo.com> sous la REF n°16112098

Vente Terrain MOELAN-SUR-MER proche bourg (Finistere - 29)

Surface : 514 m²

Surface terrain : 514 m²

Prix : 108968 €

Réf : 1869 -



Description détaillée :

Terrain constructible proche bourg à vendre à Moëlan Sur Mer 514 m² - Dans un secteur calme et recherché à proximité immédiate du bourg de Moëlan-sur-Mer et de ses commerces, ce terrain viabilisé et borné d'environ 514 m² n'attend que votre projet !

Libre de constructeur et desservi par le tout à l'égout. dont 6.00 % honoraires TTC à la charge de l'acquéreur.

Annnonce visible sur <http://www.repimmo.com> sous la REF n°16112097

Vente Terrain MOELAN-SUR-MER PROCHE DU BOURG (Finistere - 29)

Surface : 347 m²

Surface terrain : 347 m²

Prix : 73564 €

Réf : 1870 -



Description détaillée :

Terrain Moëlan Sur Mer 347 m² - Dans un secteur calme et recherché à proximité immédiate du bourg de Moëlan-sur-Mer de ses commerces et écoles, ce terrain viabilisé et borné d'environ 347 m² n'attend que votre projet ! Libre de constructeur et desservi par le tout à l'égout. dont 6.00 % honoraires TTC à la charge de l'acquéreur.

Annonce visible sur <http://www.repimmo.com> sous la REF n°16112096

Vente Terrain MOELAN-SUR-MER PROCHE DU BOURG (Finistere - 29)

Surface : 356 m2

Surface terrain : 356 m2

Prix : 75472 €

Réf : 1871 -



Description détaillée :

Terrain Moëlan Sur Mer 356 m2 - Dans un secteur calme et recherché à proximité immédiate du bourg de Moëlan-sur-Mer de ses commerces et écoles, ce terrain viabilisé et borné d'environ 356 m² n'attend que votre projet ! Libre de constructeur et desservi par le tout à l'égout. dont 6.00 % honoraires TTC à la charge de l'acquéreur.

Annonce visible sur <http://www.repimmo.com> sous la REF n°16112095

Vente Maison CLOHARS-CARNOET Campagne (Finistere - 29)

Surface : 61 m2

Surface terrain : 9068 m2

Nb pièces : 3 pièces

Chambres : 1 chambre

Prix : 168000 €

Réf : 1901 -



Description détaillée :

COMPROMIS SIGNÉ - COMPROMIS SIGNÉ

À VENDRE À CLOHARS CARNOËT !

A proximité de la forêt de Toulfoen et en direction des belles plages du Pouldu, maison implantée sur un vaste terrain de plus de 9 000 m² : l'idéal pour les amoureux de la nature et des grands espaces !

La maison se compose, d'une cuisine, d'un séjour, d'une chambre et d'une salle d'eau avec W.C.

Garage.

Assainissement individuel

dont 5.00 % honoraires TTC à la charge de l'acquéreur.

Annonce visible sur <http://www.repimmo.com> sous la REF n°16112094



voir tous les détails sur ce bien http://www.repimmo.com/petite_annonces_immobiliere/16112094/maison-a_vendre-clohars_carnoet-29.php

Vente Maison MOELAN-SUR-MER Proche côte (Finistere - 29)

Surface : 119 m²

Surface terrain : 836 m²

Surface séjour : 18 m²

Nb pièces : 4 pièces

Chambres : 3 chambres

Année de construction : 1970

Prix : 478400 €

Réf : 1880 -



Description détaillée :

Maison a vendre à MOËLAN SUR MER 4 pièces vie de plain pied ENTIEREMENT RENOVÉE PROCHE CÔTE - Non loin des sentiers côtiers et située dans un quartier calme, maison des années 1970 entièrement rénovée avec des matériaux de qualité offrant une vie de plain-pied comprenant au rez-de-chaussée: une entrée avec rangement, une cuisine aménagée et équipée ouverte sur un séjour chaleureux, une chambre, une salle d'eau, W.C une buanderie et un espace chaufferie.

A l'étage, deux chambres, une salle d'eau avec W.C, une pièce de rangement.

Un grenier aménageable offre un potentiel supplémentaire.

Vous n'aurez plus qu'à poser vos valises !

Le tout sur un jardin d'environ 836 m² avec abri de jardin.

Assainissement individuel dont 4.00 % honoraires TTC à la charge de l'acquéreur.

Annonce visible sur <http://www.repimmo.com> sous la REF n°16112093



voir tous les détails sur ce bien http://www.repimmo.com/petite_annonces_immobiliere/16112093/maison-a_vendre-moelan_sur_mer-29.php

Vente Maison RIEC-SUR-BELON Campagne (Finistere - 29)

Surface : 201 m²

Surface terrain : 3777 m²

Surface séjour : 46 m²

Nb pièces : 8 pièces

Chambres : 6 chambres

SDB : 1 salle de bains

Année de construction : 1998

Prix : 693450 €

Réf : 1916 -



Description détaillée :

Maison Riec sur Belon avec piscine 8 pièces 6 chambres sur beau parc arboré - À VENDRE À RIEC SUR BELON !

Dans un havre de paix et à l'abri des regards, belle contemporaine de plus de 200 m² construite en 1998 sur un terrain clos et arboré d'environ 3 777 m² avec piscine couverte. Cette maison spacieuse bénéficie d'un grand nombre de prestations pour vous apporter un réel confort : piscine, aspiration centralisée, climatisation, ?

Elle se compose au rez-de-chaussée d'une entrée avec placards, un dégagement avec W.C, une vaste pièce à vivre (avec accès sur terrasse), une cuisine aménagée et équipée, une arrière-cuisine, une lingerie, une salle d'eau avec W.C et une chambre parentale avec placards et salle d'eau privative (avec W.C) et un second espace nuit comprenant également une salle d'eau privative avec W.C.

A l'étage, une mezzanine distribue quatre chambres avec placards, W.C et une salle de bains.

Un sous-sol total et un double garage avec portes motorisées vous permettront de stocker aisément l'ensemble de vos véhicules/matériel.

Cette maison de qualité est lumineuse, ses nombreuses ouvertures vous offrent une vue imprenable sur la campagne environnante.

À visiter rapidement !

dont 3.50 % honoraires TTC à la charge de l'acquéreur.



voir tous les détails sur ce bien http://www.repimmo.com/petite_annonces_immobiliere/16112091/maison-a_vendre-riec_sur_belon-29.php

Vente Maison MOELAN-SUR-MER (Finistere - 29)

Surface : 97 m²

Surface terrain : 250 m²

Surface séjour : 25 m²

Nb pièces : 5 pièces

Chambres : 3 chambres

Prix : 262500 €

Réf : 1887 -



Description détaillée :

Maison proche côte à vendre à Moëlan sur Mer 5 pièces 97 m² - À VENDRE À MOËLAN SUR MER !

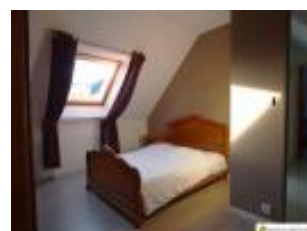
A deux pas des sentiers qui mènent à la mer, au calme, dans un joli hameau, maison entièrement rénovée dans les années 2000 vous proposant au rez-de-chaussée : une entrée avec placards, une pièce de vie agréable avec cuisine ouverte et aménagée, W.C, une buanderie (espace de stockage).

À l'étage : une mezzanine, trois chambres (dont une avec placards) et une salle d'eau.

Le tout sur un terrain d'environ 250 m².

Assainissement individuel. dont 5.00 % honoraires TTC à la charge de l'acquéreur.

Annnonce visible sur <http://www.repimmo.com> sous la REF n°16112090



voir tous les détails sur ce bien http://www.repimmo.com/petite_annonces_immobiliere/16112090/maison-a_vendre-moelan_sur_mer-29.php

Vente Maison MOELAN-SUR-MER campagne (Finistere - 29)

Surface : 131 m²

Surface terrain : 857 m²

Surface séjour : 30 m²

Nb pièces : 7 pièces

Chambres : 4 chambres

SDB : 1 salle de bains

Prix : 480000 €

Réf : 1921 -



Description détaillée :

COMPROMIS SIGNÉ - COMPROMIS SIGNÉ

A VENDRE A MOËLAN SUR MER !

Au coeur d'un hameau de caractère et à proximité des sentiers et de la rivière du Belon, belle maison en pierres alliant contemporain et charme de l'ancien implantée sur un jardin d'environ 857 m².

Elle vous offre au rez-de-chaussée, une entrée avec placards, un salon avec cheminée, une vaste pièce de vie avec cuisine ouverte (aménagée et équipée) donnant sur une terrasse en bois et le jardin, une chambre, une buanderie, une salle d'eau, W.C et un garage.

A l'étage, un palier distribue 2 belles chambres (dont une avec accès direct à la salle de bains), un bureau/chambre d'enfant, W.C et une salle de bains (baignoire et douche à l'italienne).

Au deuxième étage, un grenier d'environ 25 m² habitable vous permettra d'aménager une ou deux pièces supplémentaires.

Assainissement individuel.

dont 3.99 % honoraires TTC à la charge de l'acquéreur.

Annnonce visible sur <http://www.repimmo.com> sous la REF n°16112089



voir tous les détails sur ce bien http://www.repimmo.com/petite_annonces_immobiliere/16112089/maison-a_vendre-moelan_sur_mer-29.php

Vente Maison MOELAN-SUR-MER Littoral (Finistere - 29)

Surface : 108 m²

Surface terrain : 857 m²

Nb pièces : 5 pièces

Chambres : 4 chambres

Année de construction : 1975

Prix : 350075 €

Réf : 1929 -



Description détaillée :

Maison Moëlan sur Mer proche plage et sentiers côtiers, vie de plain-pied - A VENDRE A MOËLAN SUR MER !

A proximité d'une belle plage familiale, d'un joli port et des sentiers côtiers, charmante néo bretonne entièrement rénovée avec goût !

Elle vous propose au rez-de-chaussée, une entrée, une pièce de vie lumineuse avec poêle à bois (et accès à une terrasse), une cuisine aménagée et équipée, un couloir avec placards, W.C, une salle d'eau avec douche à l'italienne, une chambre et un garage (avec accès grenier avec point d'eau et W.C).

A l'étage, une mezzanine distribuée trois chambres dont une avec dégagement /placards, une salle de bains avec W.C

Le tout sur un beau jardin clos d'environ 857 m².

Assainissement individuel.

dont 4.50 % honoraires TTC à la charge de l'acquéreur.

Annonce visible sur <http://www.repimmo.com> sous la REF n°16112088



voir tous les détails sur ce bien http://www.repimmo.com/petite_annonces_immobiliere/16112088/maison-a_vendre-moelan_sur_mer-29.php

Vente Maison MOELAN-SUR-MER Centre bourg (Finistere - 29)

Surface : 70 m²

Surface terrain : 149 m²

Surface séjour : 38 m²

Nb pièces : 4 pièces

Chambres : 2 chambres

Prix : 262500 €

Réf : 1884 -



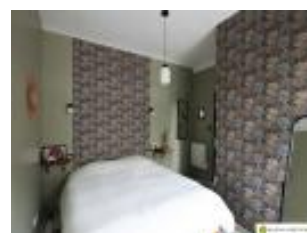
Description détaillée :

Maison de ville avec dépendance à vendre à Moëlan Sur Mer 4 pièces 70 m² - A VENDRE A MOËLAN SUR MER. Au coeur du bourg de Moëlan-sur-Mer, maison de ville avec dépendance d'environ 30 m² vous offrant de multiples possibilités.

La maison dispose au rez-de-chaussée d'une belle pièce de vie avec cuisine aménagée et poêle à granulés. A l'étage, un palier distribue deux chambres (dont une avec dressing) et une salle d'eau avec W.C. La cour fermée offre un extérieur agréable à l'abri des regards

dont 5.00 % honoraires TTC à la charge de l'acquéreur.

Annnonce visible sur <http://www.repimmo.com> sous la REF n°16112087



voir tous les détails sur ce bien http://www.repimmo.com/petite_annonces_immobiliere/16112087/maison-a_vendre-moelan_sur_mer-29.php

Vente Maison MOELAN-SUR-MER Proche bourg (Finistere - 29)

Surface : 127 m²

Surface terrain : 1734 m²

Surface séjour : 32 m²

Nb pièces : 6 pièces

Chambres : 4 chambres

Année de construction : 1970

Prix : 334400 €

Réf : 1917 -



Description détaillée :

Maison Moelan Sur Mer 6 pièces 127 m² 4 chambres proche bourg - A VENDRE A MOËLAN SUR MER !

Située au calme et à proximité du bourg de Moëlan sur Mer, maison traditionnelle des années 1970 vous proposant au rez-de-chaussée : une entrée, une pièce de vie (salon-salle à manger), une cuisine aménagée, un couloir, une chambre, une salle d'eau avec W.C, une buanderie, une chaufferie et un garage.

A l'étage, un palier dessert 3 belles chambres et une salle d'eau avec W.C.

Le tout sur un beau terrain d'environ 1911 m².

Assainissement individuel.

Très bonne situation proche de toutes les commodités avec une jolie vue sur la campagne ! dont 4.50 % honoraires TTC à la charge de l'acquéreur.

Annnonce visible sur <http://www.repimmo.com> sous la REF n°16112086



voir tous les détails sur ce bien http://www.repimmo.com/petite_annonces_immobiliere/16112086/maison-a_vendre-moelan_sur_mer-29.php

Vente Maison MOELAN-SUR-MER Littoral (Finistere - 29)

Surface : 108 m²

Surface terrain : 585 m²

Surface séjour : 42 m²

Nb pièces : 5 pièces

Chambres : 3 chambres

Année de construction : 2002

Prix : 499200 €

Réf : 1928 -



Description détaillée :

OFFRE ACCEPTÉE ! L a plage à pied ! - OFFRE ACCEPTÉE !

UNIQUEMENT CHEZ MAISONS DE BRETAGNE !

À VENDRE À MOËLAN SUR MER !

Idéalement située à deux pas d'une belle plage familiale et des sentiers côtiers, charmante maison contemporaine de 2002 bâtie sur un jardin clos d'environ 585 m² entièrement constructible.

Elle vous offre au rez-de-chaussée, une entrée avec placards, une belle pièce de vie baignée de lumière, une cuisine aménagée, W.C avec lave-mains et un cellier. A l'étage, un palier distribue trois chambres (dont deux avec placards et une avec balcon); W.C et une salle d'eau. Vous n'aurez plus qu'à poser vos valises !

Raccordée au tout à l'égout.

À visiter sans tarder ! dont 4.00 % honoraires TTC à la charge de l'acquéreur.

Annnonce visible sur <http://www.repimmo.com> sous la REF n°16112085



voir tous les détails sur ce bien http://www.repimmo.com/petite_annonces_immobiliere/16112085/maison-a_vendre-moelan_sur_mer-29.php

Vente Maison MOELAN-SUR-MER PROCHE DU BOURG (Finistere - 29)

Surface : 87 m2

Surface terrain : 835 m2

Surface séjour : 53 m2

Nb pièces : 4 pièces

Chambres : 2 chambres

Année de construction : 2004

Prix : 283500 €

Réf : 1872 -



Description détaillée :

Maison a vendre à Moelan Sur Mer 4 pièces 87 m2 - Exclusivité SOUS OFFRE Maison contemporaine de 2004 proche des commerces et des écoles offrant une vie de plain pieds très confortable, pièce de vie de 53 m² avec cuisine ouverte aménagée et équipée, salle d'eau , wc avec lave main, 2 chambres, garage avec partie buanderie... sur un terrain de 835 m² avec terrasse . dont 5.00 % honoraires TTC à la charge de l'acquéreur.

Annonce visible sur <http://www.repimmo.com> sous la REF n°16112084



voir tous les détails sur ce bien http://www.repimmo.com/petite_annonces_immobiliere/16112084/maison-a_vendre-moelan_sur_mer-29.php

Vente Maison MOELAN-SUR-MER Littoral (Finistere - 29)

Surface : 92 m²

Surface terrain : 1080 m²

Surface séjour : 35 m²

Nb pièces : 6 pièces

Chambres : 4 chambres

SDB : 1 salle de bains

Prix : 287375 €

Réf : 1896 -



Description détaillée :

Maison Moëlan sur Mer 6 pièces 92 m² proche côte - SOUS OFFRE

EXCLUSIVITÉ MAISONS DE BRETAGNE ! Idéalement située dans un hameau côtier à deux pas des sentiers qui mènent à l'océan, maison des années 1970 implantée sur jardin d'environ 1080 m² comprenant au rez-de-chaussée, une agréable pièce à vivre d'environ 35 m² avec cuisine aménagée et équipée et poêle à bois, un couloir, deux belles chambres, une salle de bains (avec douche), W.C, un dégagement (accès étage) et un garage. A l'étage, un palier distribue deux chambres (dont une au dessus du garage) et une salle d'eau avec W.C. Assainissement individuel. dont 4.50 % honoraires TTC à la charge de l'acquéreur.

Annnonce visible sur <http://www.repimmo.com> sous la REF n°16112083



voir tous les détails sur ce bien http://www.repimmo.com/petite_annonces_immobiliere/16112083/maison-a_vendre-moelan_sur_mer-29.php

Vente Maison MOELAN-SUR-MER Proche commerces et écoles (Finistere - 29)

Surface : 83 m²

Surface terrain : 582 m²

Nb pièces : 5 pièces

Chambres : 3 chambres

Prix : 250000 €

Réf : 1894 -



Description détaillée :

Maison Moëlan sur Mer 5 pièces 83 m² proche commerces et plages - À VENDRE À MOËLAN SUR MER !

EXCLUSIVITÉ MAISONS DE BRETAGNE - Située à proximité immédiate des commerces, d'une école et à seulement 2 kilomètres des plages, charmante maison sur sous-sol comprenant au 1er étage, une entrée, une cuisine aménagée, un salon salle à manger de 30 m², un dégagement, trois chambres, un W.C et une salle d'eau.

Le sous-sol est composé d'un garage, un espace chaufferie, une cuisine, une chambre, et une salle d'eau avec W.C.

La maison est raccordée au tout à l'égout et implantée sur un jardin borné d'environ 582 m². dont 5.00 % honoraires TTC à la charge de l'acquéreur.

Annnonce visible sur <http://www.repimmo.com> sous la REF n°16112082



voir tous les détails sur ce bien http://www.repimmo.com/petite_annonces_immobiliere/16112082/maison-a_vendre-moelan_sur_mer-29.php

Vente Immeuble BANNALEC Bourg (Finistere - 29)

Surface : 197 m²

Surface terrain : 172 m²

Nb pièces : 10 pièces

Chambres : 3 chambres

Année de construction : 1940

Prix : 199500 €

Réf : 1587 -



Description détaillée :

Immeuble de rapport à Bannalec 197 m² - Très bien situé en centre bourg de Bannalec cet immeuble a bénéficié d'une rénovation importante de très bonne qualité. Au rez de chaussée un commerce (bar-tabac-jeux) avec espace, /bar, espace/jeux, terrasse, WC-PMR, 2 réserves, entrée séparée pour l'accès à l'appartement. A l'étage: Un appartement T5 récent (2015), en duplex avec cuisine aménagée et équipée, séjour-salon, chambre, bureau, SDE, WC, buanderie. A l'étage deux chambres.

L'ensemble dans un excellent état. Toiture neuve. Possibilité d'acquérir le fonds de commerce. dont 5.00 % honoraires TTC à la charge de l'acquéreur.

Annnonce visible sur <http://www.repimmo.com> sous la REF n°16112081



voir tous les détails sur ce bien http://www.repimmo.com/petite_annonces_immobiliere/16112081/immeuble-a_vendre-bannalec-29.php

Vente Appartement BANNALEC (Finistere - 29)

Surface : 40 m²

Surface terrain : 1 m²

Nb pièces : 2 pièces

Chambres : 1 chambre

SDB : 1 salle de bains

Prix : 98580 €

Réf : 1792 -



Description détaillée :

Bannalec, appartement avec balcon - Bannalec, pour investissement locatif dans résidence calme appartement t2 au 1er niveau avec balcon offrant une entrée, une cuisine, une pièce de vie, une chambre, salle de bains avec wc.

Une place de parking et une cave privative.

Locataire en place. dont 6.00 % honoraires TTC à la charge de l'acquéreur.

Annnonce visible sur <http://www.repimmo.com> sous la REF n°16112080



voir tous les détails sur ce bien http://www.repimmo.com/petite_annonces_immobiliere/16112080/appartement-a_vendre-bannalec-29.php

Vente Maison QUERRIEN campagne (Finistere - 29)

Surface : 230 m²

Surface terrain : 2460 m²

Surface séjour : 56 m²

Nb pièces : 8 pièces

Chambres : 5 chambres

SDB : 2 salles de bains

Année de construction : 1907

Prix : 468000 €

Réf : 1806 -



Description détaillée :

Maison de maître, 230 m² à Querrien - Au sein d'un hameau calme, en campagne, cette demeure de caractère de 1907 abrite 5 chambres dont une au RDC, un bureau, une mezzanine, 3 SDE/SDB, une cuisine aménagée, un vaste salon-séjour avec poêle à bois, 2 vérandas, une chaufferie, une cave à vin. L'accès à la terrasse exposée Sud permet d'admirer le jardin arboré d'environ 2400 m², avec un puits et un abri de jardin. Situation à 10 minutes de la RN165 et 25 minutes des plages. dont 4.00 % honoraires TTC à la charge de l'acquéreur.

Annonce visible sur <http://www.repimmo.com> sous la REF n°16112079



voir tous les détails sur ce bien http://www.repimmo.com/petite_annonces_immobiliere/16112079/maison-a_vendre-querrien-29.php

Vente Maison QUERRIEN (Finistere - 29)

Surface : 175 m²

Surface terrain : 1500 m²

Nb pièces : 7 pièces

Chambres : 3 chambres

SDB : 1 salle de bains

Prix : 273000 €

Réf : 1818 -



Description détaillée :

Longère avec 2 logements, 7 pièces, 175 m² à Querrien - Dans un hameau en campagne, à 10 minutes de Quimperlé, cette longère se compose d'un T3 (108 m²) : avec au RDC un salon-séjour, une chambre et SDB/WC, une cuisine aménagée et ses larges baies vitrées ouvertes sur le jardin, à l'étage une mezzanine, une seconde chambre et SDB/WC. D'autre part, séparé par une pièce à aménager (16 m²), un T2 (51m²) comprend une pièce de vie en RDC et une chambre mansardée avec dressing à l'étage. Jardin arboré d'environ 1500m². Chauffage insert bois et électricité. Rénovation totale réalisée en 1997 par un architecte. dont 5.00 % honoraires TTC à la charge de l'acquéreur.

Annnonce visible sur <http://www.repimmo.com> sous la REF n°16112077



voir tous les détails sur ce bien http://www.repimmo.com/petite_annonces_immobiliere/16112077/maison-a_vendre-querrien-29.php

Vente Prestige SCAER (Finistere - 29)

Surface : 450 m²

Surface terrain : 20809 m²

Nb pièces : 15 pièces

Chambres : 8 chambres

Année de construction : 1900

Prix : 551200 €

Réf : 1885 -



Description détaillée :

Propriété de caractère sur plus 2 hectares - Beaucoup de charme et de caractère pour cet ensemble de plus de 450 m² proposant une habitation avec plusieurs chambres d'hôtes et deux salles de réception avec espace cuisine dédiée, un bar avec sa licence IV. L'ensemble est très bien entretenu et exploitable immédiatement avec une forte demande sur le secteur. La partie habitation propose une grande pièce de vie, un salon avec cheminée ancienne, une cuisine aménagée et équipée, un espace nuit avec salon et chambre en duplex. Plusieurs types de projet s'offre à vous dans un site remarquable chargé d'histoire. dont 4.00 % honoraires TTC à la charge de l'acquéreur.

Annnonce visible sur <http://www.repimmo.com> sous la REF n°16112076



voir tous les détails sur ce bien http://www.repimmo.com/petite_annonces_immobiliere/16112076/prestige-a_vendre-scaer-29.php

Vente Maison SAINT-THURIEN campagne (Finistere - 29)

Surface : 147 m²

Surface terrain : 1525 m²

Nb pièces : 5 pièces

Année de construction : 1820

Prix : 92750 €

Réf : 1866 -



Description détaillée :

Longère en pierres 147 m² à rénover - Située au calme en impasse d'un hameau, venez découvrir cette longère de 1820 à rénover offrant un potentiel de 147m² habitable. Son terrain de 1 525 m² comprend un hangar et offre une vue dégagée sur la campagne. Couverte en bac acier et ardoises, elle se compose de 3 pièces au RDC avec 2 cheminées, et d'un grenier. Le permis de construire est obtenu. La bâtisse est raccordée à l'eau et l'électricité. Assainissement à prévoir.

dont 6.00 % honoraires TTC à la charge de l'acquéreur.

Annonce visible sur <http://www.repimmo.com> sous la REF n°16112075



voir tous les détails sur ce bien http://www.repimmo.com/petite_annonces_immobiliere/16112075/maison-a_vendre-saint_thurien-29.php

Vente Commerce TREVOUX (Finistere - 29)

Surface : 150 m2

Surface terrain : 525 m2

Prix : 277000 €

Réf : 1888 -



Description détaillée :

EPICERIE BAR RESTAURANT MULTISERVICES - Idéalement située au coeur d'un village charmant et dynamique, cette affaire de proximité combine plusieurs activités sur environ 150 m² : épicerie en frais et sec avec vitrines réfrigérées neuves, restauration traditionnelle le midi (35 couverts/jour) en salle et en terrasse, un bar licence IV, dépôt de pains et relai colis. Ce bel outil de travail entièrement rénové en 2020 bénéficie d'une cuisine professionnelle, d'une réserve, d'un vestiaire, 2 sanitaires, 2 espaces de stockage dans dépendances, 2 stationnements et d'une agréable terrasse dans la cour intérieure. CA croissant ; loyer modéré ; clientèle fidélisée.

Possibilité de louer un T3 indépendant. dont 10.80 % honoraires TTC à la charge de l'acquéreur.

Annonce visible sur <http://www.repimmo.com> sous la REF n°16112074

Vente Maison BANNALEC (Finistere - 29)

Surface : 216 m²

Surface terrain : 12888 m²

Nb pièces : 9 pièces

Chambres : 6 chambres

SDB : 2 salles de bains

Année de construction : 1900

Prix : 404000 €

Réf : 1891 -



Description détaillée :

Bannalec, ensemble maison et gîte - Bannalec, dans hameau ensemble comprenant une maison principale et un gîte ainsi qu'un hangar sur 1h2 de terrain planté.

La maison principale comprend au rez-de-chaussée une entrée, une cuisine aménagée, un salon-séjour avec cheminée et wc et à l'étage trois chambres et salle d'eau. Le gîte une cuisine et une pièce de vie avec cheminée et trois chambres et une salle d'eau avec wc à l'étage. Le tout relié par une buanderie. Un hangar de 110m² avec électricité et un puits. Assainissement aux normes et portail électrique.

dont 3.86 % honoraires TTC à la charge de l'acquéreur.



voir tous les détails sur ce bien http://www.repimmo.com/petite_annonces_immobiliere/16112073/maison-a_vendre-bannalec-29.php

Vente Maison QUIMPERLE centre ville (Finistere - 29)

Surface : 128 m²

Surface terrain : 449 m²

Nb pièces : 6 pièces

Chambres : 4 chambres

Année de construction : 1963

Prix : 329175 €

Réf : 1846 -



Description détaillée :

Maison centre ville de Quimperlé, avec 4 chambres 128 m² - Commerces, écoles, services ... à pieds pour cette maison de 1963 rénovée et décorée avec soin. Avec une exposition Est-Ouest, elle propose sur 128 m²:

- un RDC surélevé : salon-séjour lumineux de 43 m² avec cheminée et placards donnant sur un balcon, cuisine A/E avec escalier pour rejoindre la terrasse et le jardin, 1ère chambre, salle d'eau, wc, accès au sous-sol

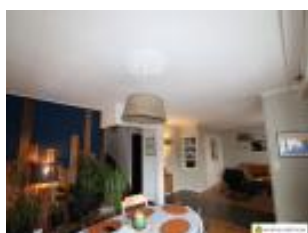
- à l'étage : palier desservant 2 chambres de 11 m², 4ème chambre (26 m²) avec accès à un bureau et dressing, pièce d'eau avec wc

- un rez de jardin de 65 m² comprenant un garage, une chaufferie-buanderie, une cuisine et wc, une pièce annexe.

Son jardin clôturé sans vis-à-vis de 449 m² comprend une terrasse abritée d'une pergola ainsi qu'un car-port -

Chaudière gaz de ville (2012) et double vitrage. dont 4.50 % honoraires TTC à la charge de l'acquéreur.

Annnonce visible sur <http://www.repimmo.com> sous la REF n°16112072



voir tous les détails sur ce bien http://www.repimmo.com/petite_annonces_immobiliere/16112072/maison-a_vendre-quimperle-29.php

Vente Maison BANNALEC (Finistere - 29)

Surface : 102 m²

Surface terrain : 2500 m²

Nb pièces : 4 pièces

Chambres : 3 chambres

Année de construction : 1930

Prix : 199500 €

Réf : 1895 -



Description détaillée :

Bannalec, maison année 30 - Bannalec, maison année 30 sur cave complète offrant au rez-de-chaussée une entrée, une cuisine, un salon séjour avec cheminée, une chambre et wc et à l'étage : deux chambres et salle de bains. Une belle parcelle de terrain d'environ 2500m². dont 5.00 % honoraires TTC à la charge de l'acquéreur.

Annonce visible sur <http://www.repimmo.com> sous la REF n°16112071



voir tous les détails sur ce bien http://www.repimmo.com/petite_annonces_immobiliere/16112071/maison-a_vendre-bannalec-29.php

Vente Maison LANVENEKEN (Morbihan - 56)

Surface : 180 m²

Surface terrain : 1333 m²

Nb pièces : 7 pièces

Chambres : 5 chambres

SDB : 1 salle de bains

Année de construction : 1947

Prix : 218500 €

Réf : 1882 -



Description détaillée :

Maison de maître 7 pièces 180 m² - LANVENEKEN - Maison de maître à l'architecture singulière construite en 1947 offrant de beaux espaces lumineux à deux pas du bourg. Au rez-de-chaussée, une entrée dessert une cuisine aménagée et équipée, une salle à manger et un salon avec deux cheminées, une chambre, un wc. Au 1er étage, un palier pour accéder à 4 chambres de 19 m², une salle de bains et douche,wc. Combles aménageables de 110 m² avec une charpente traditionnelle proposant une belle hauteur sous faitage. Sous-sol total semi-enterré composé d'un garage, atelier, chaufferie, buanderie et cave. Chauffage fioul, assainissement collectif, double vitrage partiel. Joli jardin clôturé de 1333 m² disposant d'un puits. dont 4.05 % honoraires TTC à la charge de l'acquéreur.

Annnonce visible sur <http://www.repimmo.com> sous la REF n°16112070



voir tous les détails sur ce bien http://www.repimmo.com/petite_annonces_immobiliere/16112070/maison-a_vendre-lanvenegen-56.php

Vente Maison LOCUNOLE campagne (Finistere - 29)

Surface : 164 m²

Surface terrain : 6826 m²

Nb pièces : 5 pièces

Chambres : 3 chambres

SDB : 1 salle de bains

Prix : 631350 €

Réf : 1867 -



Description détaillée :

Propriété de caractère de 164 m² dans le pays de Quimperlé - En impasse d'un hameau calme et tranquille, venez découvrir cette demeure de charme en pierres et son magnifique jardin paysager et arboré de 6800 m².

Entièrement rénovée en 2020, elle abrite une lumineuse pièce de vie de 72 m² équipée d'un poêle à pellets, une suite parentale avec salle de bains privative, 2 chambres, une salle d'eau, un cellier, une pièce à aménager au RDC. Vie de plain-pied possible avec un accès à la terrasse exposée Sud.

Cet écrin de verdure à l'abri des regards accueille une piscine chauffée de 50 m² avec nage à contre-courant, une prairie et son verger, un puits, un abri de jardin, un petit plan d'eau et des chênes centenaires.

Accès facile au réseau routier et Gare TGV Quimperlé (10') ou Lorient (20') plages (25') rivière et sentier de randonnée. DPE en cours. dont 3.50 % honoraires TTC à la charge de l'acquéreur.

Annnonce visible sur <http://www.repimmo.com> sous la REF n°16112069



voir tous les détails sur ce bien http://www.repimmo.com/petite_annonces_immobiliere/16112069/maison-a_vendre-locunole-29.php

Vente Maison SCAER (Finistere - 29)

Surface : 220 m2

Surface terrain : 1247 m2

Nb pièces : 6 pièces

Chambres : 5 chambres

SDB : 1 salle de bains

Année de construction : 1970

Prix : 178500 €

Réf : 1848 -



Description détaillée :

Scaer, beau potentiel - EXCLUSIVITE, Scaer beau potentiel pour cet ancien bar à finir de rénover. Il offre un potentiel d'environ 270m² habitable sur 3 niveaux et un cave. Ce bien est implanté sur un terrain de 1247m² avec garage et hangar.

dont 5.00 % honoraires TTC à la charge de l'acquéreur.

Annnonce visible sur <http://www.repimmo.com> sous la REF n°16112063



voir tous les détails sur ce bien http://www.repimmo.com/petite_annonces_immobiliere/16112063/maison-a_vendre-scaer-29.php

Vente Maison BANNALEC (Finistere - 29)

Surface : 200 m²

Surface terrain : 2280 m²

Nb pièces : 6 pièces

Chambres : 3 chambres

Prix : 174500 €

Réf : 1900 -



Description détaillée :

Bannalec, ensemble en pierres - En exclusivité, Bannalec en campagne dans hameau calme ensemble en pierres avec un très beau potentiel constitué d'une maison d'habitation à rénover, deux dépendances en pierres et une ruine sur un terrain de 2280m². dont 5.76 % honoraires TTC à la charge de l'acquéreur.

Annnonce visible sur <http://www.repimmo.com> sous la REF n°16112062



voir tous les détails sur ce bien http://www.repimmo.com/petite_annonces_immobiliere/16112062/maison-a_vendre-bannalec-29.php