

LES AGENCES DEMONCHY

3, Place de la République 80290 POIX-DE-PICARDIE

Tel : 03.22.48.03.77

E-Mail : pascal@agence-demonchy.fr

Vente Prestige HORNOY-LE-BOURG (Somme - 80)

Surface : 222 m2

Surface terrain : 6926 m2

Nb pi  ces : 9 pi  ces

Chambres : 4 chambres

SDB : 2 salles de bains

Prix : 295000   

R  f : 2022-06-204P -



Description d  taill  e :

Maison de Ma  tre en briques situ  e    6 kms d'Hornoy le Bourg,    38 kms d'Amiens (centre),    43 kilom  tres du Tr  port.

Cette maison comprend :

- Au rez-de-chauss  e : hall d'entr  e, salle    manger, s  jour, cuisine am  nag  e et   quip  e, 2 pi  ces de r  ception communicantes, salle de douches avec wc, entr  e sur l'arri  re de la maison dissimul  e par une porte de placard desservant un bureau.

La hauteur sous plafond du rez-de-chauss  e est de 3,33m.

- Au 1er   tage : palier desservant 4 chambres, une salle de bains (dont une chambre avec acc  s direct) et dressing desservant un wc.

La hauteur sous plafond de cet   tage est de 3,15m.

- Au 2nd   tage : grenier isol   am  nageable d  coup   en 2 pi  ces.

La propri  t   comprend 2 grandes d  pendances dont une avec une   curie et une cave faisant la totalit   de la structure principale de la maison. La cave poss  de un point d'eau et un acc  s (pi  tons) sur l'ext  rieur.

Maison avec beaucoup de cachet : parquet, moulures, carreaux de ciment, chemin  e, lustres, escalier.

Menuiseries en double vitrage.

Le tout sur un terrain d'environ 6 926m2.

Pour plus d'informations, contactez Nathan au 07 82 48 47 90 ou



voir tous les d  tails sur ce bien http://www.repimmo.com/petite_annonces_immobiliere/17316936/prestige-a_vendre-hornoy_le_bourg-80.php

Vente Maison POIX-DE-PICARDIE (Somme - 80)

Surface : 71 m2

Surface terrain : 4412 m2

Surface s  jour : 25 m2

Nb pi  ces : 4 pi  ces

Chambres : 2 chambres

SDB : 1 salle de bains

Prix : 153000   

R  f : 2024-03-319p -



Description d  taill  e :

Maison    r  nover d'environ 71m2 situ  e entre Poix de Picardie et Hornoy le Bourg comprenant :

Au rez-de-chauss  e : salon, salle    manger, salle de bains, wc, buanderie et 2 chambres.

   l'  tage : grenier am  nageable.

D  pendances.

Chauffage central avec une chaudi  re bois et une chaudi  re fuel. Menuiseries en double vitrage PVC.

Le tout sur un terrain d'environ 4 096 m2.

Estimation des co  ts annuels d'  nergie du logement : entre 1 720 EUR et 2 390 EUR (prix moyens des   nergies index  s au 1er janvier 2021 abonnements compris).

Les informations sur les risques auxquels ce bien est expos   sont disponibles sur le site G  orisques :

Annonce visible sur <http://www.repimmo.com> sous la REF n  17296453



voir tous les d  tails sur ce bien http://www.repimmo.com/petite_annonces_immobiliere/17296453/maison-a_vendre-poix_de_picardie-80.php

Vente Maison MONCEAUX-L'ABBAYE (Oise - 60)

Surface : 68 m²

Surface terrain : 925 m²

Nb piÃ©ces : 3 piÃ©ces

Chambres : 2 chambres

SDB : 1 salle de bains

Prix : 126000 €

RÃ©f : 759 -



Description dÃ©taillÃ©e :

SituÃ©e dans un village calme, cette longÃ¨re de plain-pied comprend :

entrÃ©e par la cuisine, sÃ©jour, 2 chambres, salle de douches et wc.

Grenier accessible par l'extÃ©rieur.

Chauffage gaz.

DÃ©pendance, garage et cave.

Le tout sur un terrain d'environ 925 m².

Estimation des coÃ»ts annuels d'Ã©nergie du logement : entre 2 150 EUR et 2 940 EUR (prix moyens des Ã©nergies indexÃ©s au 1er janvier 2021 abonnements compris).

Les informations sur les risques auxquels ce bien est exposÃ© sont disponibles sur le site GÃ©orisques :

Annonce visible sur <http://www.repimmo.com> sous la REF n°17296452



voir tous les dÃ©tails sur ce bien http://www.repimmo.com/petite_annonces_immobiliere/17296452/maison-a_vendre-monceaux_l_abbaye-60.php

Vente Maison HORNOY-LE-BOURG (Somme - 80)

Surface : 105 m2

Surface terrain : 2435 m2

Nb pi  ces : 4 pi  ces

Chambres : 3 chambres

SDB : 2 salles de bains

Prix : 179000   

R  f : 320P -



Description d  taill  e :

Pavillon d'environ 105m2 situ      proximit   d'Hornoy-Le-Bourg comprenant :

Au rez-de-chauss  e : cuisine am  nag  e et   quip  e, s  jour avec insert, chambre, salle de bains et wc.

A l'  tage : palier desservant 2 chambres dont une avec dressing, salle de douches et wc.

Chauffage central fioul compl  t   par le chauffage bois avec l'insert   quip   d'une soufflerie. Menuiseries en double vitrage PVC avec volets roulants.

Sous-sol complet et garage.

Travaux de r  novation r  cents.

P  ture attenante disposant d'un second acc  s.

Le tout sur un terrain d'environ 2 435m2.

Village situ      15 min d'Airaines, 7 min d'Hornoy-Le-Bourg, 40 min d'Amiens et 36 minutes d'Abbeville.

!\\ Vente longue, logement disponible en d  cembre 2024.

Estimation des co  ts annuels d'  nergie du logement : entre 1 590 EUR et 2 200 EUR (prix moyens des   nergies index  s au 1er janvier 2021 abonnements compris).

Les informations sur les risques auxquels ce bien est expos   sont disponible sur le site G  orisques :

Annonce visible sur <http://www.repimmo.com> sous la REF n  17292498



voir tous les d  tails sur ce bien http://www.repimmo.com/petite_annonces_immobiliere/17292498/maison-a_vendre-hornoy_le_bourg-80.php

Vente Maison LAFRESGUIMONT-SAINT-MARTIN (Somme - 80)

Surface : 122 m2

Surface terrain : 671 m2

Nb pi  ces : 5 pi  ces

Chambres : 3 chambres

Prix : 162000   

R  f : 803 -



Description d  taill  e :

Long  re de plain pied comprenant : s  jour, cuisine am  nag  e, 3 chambres, d  barras, salle de bains et wc.

Garage et d  pendance.

Grenier.

Le tout sur un terrain d'environ 671m2.

Estimation des co  ts annuels d'  nergie du logement : entre 2 800EUR et 3 850EUR (prix moyens des   nergies index  s au 1er janvier 2021 abonnements compris).

Les informations sur les risques auxquels ce bien est expos   sont disponible sur le site G  orisques :

Annonce visible sur <http://www.repimmo.com> sous la REF n  17287110



voir tous les d  tails sur ce bien http://www.repimmo.com/petite_annonces_immobiliere/17287110/maison-a_vendre-lafresguimont_saint_martin-80.php

Vente Maison AUMALE (Seine maritime - 76)

Surface : 71 m2

Surface terrain : 4494 m2

Nb pi  ces : 4 pi  ces

Chambres : 2 chambres

SDB : 1 salle de bains

Prix : 167000   

R  f : 821 -



Description d  taill  e :

Situ  e entre Aumale et Forges-les-eaux, cette long  re comprend :

Au rez-de-chauss  e : cuisine am  nag  e avec chemin  e    foyer ouvert, s  jour, 2 chambres, 2 salles de douche avec wc, mezzanine.

A l'  tage : Pi  ce d'environ 56 m2    finir d'am  nager (isolation r  alis  e en laine de lin biologique).

Grange, d  pendance et jardin avec de nombreux arbres fruitiers.

Citerne de r  cup  ration des eaux de pluie.

Assainissement individuel aux normes.

Le tout sur un terrain d'environ 4 494 m2.

Estimation des co  ts annuels d'  nergie du logement : entre 1 431 EUR et 1 937 EUR (prix moyens des   nergies index  s au 1er janvier 2021 abonnements compris).

Les informations sur les risques auxquels ce bien est expos   sont disponibles sur le site G  orisques :

Annonce visible sur <http://www.repimmo.com> sous la REF n  17271816



voir tous les d  tails sur ce bien http://www.repimmo.com/petite_annonces_immobiliere/17271816/maison-a_vendre-aumale-76.php

Vente Maison BEAUCAMPS-LE-VIEUX (Somme - 80)

Surface : 111 m2

Surface terrain : 1335 m2

Nb pi  ces : 6 pi  ces

Chambres : 5 chambres

Ann  e de construction : 1971

Prix : 204000   

R  f : 825 -



Description d  taill  e :

Pavillon sur sous sol complet comprenant au rez de chauss  e : entr  e, cuisine, s  jour, 3 chambres, salle de douches et wc.

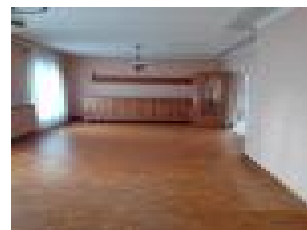
A l'  tage couloir desservant 2 chambres et salle de douches. Grenier.

Double vitrage pvc. Nombreux rangements.

Les informations sur les risques auxquels ce bien est expos   sont disponibles sur le site G  orisques :

Estimation des co  ts annuels d'  nergies du logement : entre 2 570EUR et 3 530EUR (prix moyens des   nergies index  s au 1 er janvier 2021 abonnements compris).

Annonce visible sur <http://www.repimmo.com> sous la REF n  17267660



voir tous les d  tails sur ce bien http://www.repimmo.com/petite_annonces_immobiliere/17267660/maison-a_vendre-beaucamps_le_vieux-80.php

Vente Maison POIX-DE-PICARDIE (Somme - 80)

Surface : 134 m2

Surface terrain : 1415 m2

Surface s  jour : 19 m2

Nb pi  ces : 6 pi  ces

Chambres : 4 chambres

SDB : 2 salles de bains

Ann  e de construction : 1900

Prix : 168000   

R  f : 2024-03-318P -



Description d  taill  e :

Long  re Picarde d'environ 134m2 situ  e entre Poix de Picardie et Hornoy le Bourg comprenant :

- Au rez-de-chauss  e : entr  e, couloir, salle de bains, salle de douches avec wc, cuisine am  nag  e, salle    manger, salon et une chambre.

- A l'  tage : palier desservant 3 chambres dont une avec grenier.

D  pendance, garage attenant et cave.

Le tout sur un terrain d'environ 1415m2.

Annonce visible sur <http://www.repimmo.com> sous la REF n  17254903



voir tous les d  tails sur ce bien http://www.repimmo.com/petite_annonces_immobiliere/17254903/maison-a_vendre-poix_de_picardie-80.php

Vente Prestige SAINT-MARTIN-AU-BOSC (Seine maritime - 76)

Surface : 147 m2

Surface terrain : 3115 m2

Nb pi  ces : 5 pi  ces

Chambres : 3 chambres

Prix : 269000   

R  f : 785 -



Description d  taill  e :

Propri  t   situ  e dans un bel environnement dans le centre du village comprenant maison en retrait de la rue, d  pendances, jardin et herbage.

Cette long  re normande qui a   t   agrandie comprend : v  randa d'entr  e, s  jour avec chemin  e, chambre, salle de douches avec WC, cuissine am  nag  e, espace lingerie , douche et WC et grande v  randa.

A l'  tage : 2 chambres, bureau et salle d'eau avec WC.

D  pendances comprenant garages, espace spa, cuisine d'  t  , cave, carport pour camping car.

Les informations sur les risques auxquels ce bien sont expos  s sont disponibles sur le site G  orisques.gouv.fr

Annonce visible sur <http://www.repimmo.com> sous la REF n  17245225



voir tous les d  tails sur ce bien http://www.repimmo.com/petite_annonces_immobiliere/17245225/prestige-a_vendre-saint_martin_au_bosc-76.php

Vente Maison AUMALE (Seine maritime - 76)

Surface : 104 m2

Surface terrain : 14856 m2

Surface sÃ©jour : 28 m2

Nb piÃ©ces : 6 piÃ©ces

Chambres : 4 chambres

SDB : 1 salle de bains

Prix : 214000 €

RÃ©f : 2024-08-824 -



Description dÃ©taillÃ©e :

Maison d'environ 104m2 situÃ©e Ã proximitÃ© d'Aumale comprenant :

- Au rez-de-chaussÃ©e : cuisine, salon, salle Ã manger, chambre, salle de douches et wc.
- Ã l'Ã©tage : palier, 3 chambres et salle de bains avec wc.

Chauffage bois avec poÃªle Ã granulÃ©s reliÃ© au chauffage central.

La propriÃ©tÃ© comprend divers bÃ¢timents : box, ancienne Ã©table, sellerie...

Le tout sur un terrain d'environ 14 856m2.

Les informations sur les risques auxquels ce bien est exposÃ© sont disponibles sur le site GÃ©orisques:

Annonce visible sur <http://www.repimmo.com> sous la REF n°17218903



voir tous les dÃ©tails sur ce bien http://www.repimmo.com/petite_annonces_immobiliere/17218903/maison-a_vendre-aumale-76.php

Vente Maison POIX-DE-PICARDIE (Somme - 80)

Surface : 144 m2

Surface terrain : 225 m2

Surface s  jour : 34 m2

Nb pi  ces : 4 pi  ces

Chambres : 3 chambres

SDB : 1 salle de bains

Ann  e de construction : 1948

Prix : 167000   

R  f : 2024-03-316p -



Description d  taill  e :

Maison situ  e dans un petit village calme entre Poix-de-Picardie et Aumale, d'environ 144 m2 comprenant :

- Au rez-de-chauss  e : entr  e, cuisine, s  jour, salle de douches, wc, chambre, d  gagement et arri  re-cuisine.
- A l'  tage : palier desservant 2 chambres et un grenier avec balcon.

B  timent et carport.

Le tout sur un terrain d'environ 225 m2.

Estimation des co  ts annuels d'  nergies du logement : entre 1 690EUR et 2 330EUR (prix moyens des   nergies index  s au 1 er janvier 2021 abonnements compris).

Les informations sur les risques auxquels ce bien est expos   sont disponibles sur le site G  orisques:

Annonce visible sur <http://www.repimmo.com> sous la REF n  17214458



voir tous les d  tails sur ce bien http://www.repimmo.com/petite_annonces_immobiliere/17214458/maison-a_vendre-poix_de_picardie-80.php

Vente Prestige HORNOY-LE-BOURG (Somme - 80)

Surface : 113 m2

Surface terrain : 2393 m2

Nb pi  ces : 6 pi  ces

Chambres : 2 chambres

SDB : 1 salle de bains

Prix : 158000   

R  f : 312P -



Description d  taill  e :

Corps de ferme d'environ 113m2 sur le secteur d'Hornoy-Le-Bourg    10 minutes des commerces et   coles comprenant :

Au rez-de-chauss  e : salon, s  jour et cuisine ouverte.

Au 1er   tage : palier desservant 4 pi  ces dont 1 chambre, salle de douches avec wc, 2 pi  ces de moins de 9m2 pouvant faire office de bureau, dressing ou autre.

Au 2nd   tage : chambre et pi  ce.

Chauffage bois, chemin  e tub  e et radiateurs   lectriques    l'  tage.

Petite maison d'environ 41m2 attenante    la maison principale avec arriv  e d'eau et   lectricit      finir.

Acc  s sous porche, d  pendances et cave.

Le tout sur un terrain d'environ 2 393m2.

Les informations sur les risques auxquels ce bien est expos   sont disponibles sur le site G  orisques :

Estimation des co  ts annuels d'  nergies du logement : entre 1 490EUR et 2 070EUR (prix moyens des   nergies index  s au 1 er janvier 2021 abonnements compris).

Annonce visible sur <http://www.repimmo.com> sous la REF n  17197747



voir tous les d  tails sur ce bien http://www.repimmo.com/petite_annonces_immobiliere/17197747/prestige-a_vendre-hornoy_le_bourg-80.php

Vente Maison POIX-DE-PICARDIE (Somme - 80)

Surface : 81 m2

Nb pi  ces : 5 pi  ces

Chambres : 2 chambres

SDB : 1 salle de bains

Prix : 147000   

R  f : 313P -



Description d  taill  e :

Maison situ  e proche de Poix de Picardie comprenant :

Au rez-de-chauss  e : cuisine, salle    manger, salon et wc.

A l'  tage : palier avec douches et lavabo, 2 chambres, bureau et grenier am  nageable.

Au 2nd   tage : grenier mansard  .

Surface habitable d'environ 81m2.

Chauffage central au gaz de ville. Chemin  e foyer ouvert.

Garage et d  pendances.

Le tout sur un terrain d'environ 1 800m2.

Les informations sur les risques auxquels ce bien est expos   sont disponibles sur le site G  orisques :

Estimation des co  ts annuels d'  nergies du logement : entre 1 743EUR et 2 359EUR (prix moyens des   nergies index  s au 1 er janvier 2021 abonnements compris).

Annonce visible sur <http://www.repimmo.com> sous la REF n  17177276



voir tous les d  tails sur ce bien http://www.repimmo.com/petite_annonces_immobiliere/17177276/maison-a_vendre-poix_de_picardie-80.php

Vente Maison CEMPUIS (Oise - 60)

Surface : 82 m2

Surface terrain : 338 m2

Surface s  jour : 21 m2

Nb pi  ces : 3 pi  ces

Chambres : 2 chambres

SDB : 1 salle de bains

Ann  e de construction : 1940

Prix : 107000   

R  f : 2024-02-307p -



Description d  taill  e :

Situ  e dans un village calme, proche de Grandvilliers, cette maison comprend :

Au rez-de-chauss  e : Entr  e, s  jour, salle de douches avec wc, cuisine et chambre.

A l'  tage : Palier, chambre et grenier.

Chauffage   lectrique avec la chaudi  re.

Garage et cave.

Le tout sur un terrain d'environ 338 m2.

Estimation des co  ts annuels d'  nergie du logement : entre 2480 EUR et 3390 EUR (prix moyens des   nergies index  s au 1er janvier 2021, abonnements compris).

Les informations sur les risques auxquels ce bien est expos   sont disponibles sur le site G  orisques :

Annonce visible sur <http://www.repimmo.com> sous la REF n  17131862



voir tous les d  tails sur ce bien http://www.repimmo.com/petite_annonces_immobiliere/17131862/maison-a_vendre-cempuis-60.php

Vente Prestige POIX-DE-PICARDIE (Somme - 80)

Surface : 176 m2

Surface terrain : 22097 m2

Nb piÃ©ces : 9 piÃ©ces

Chambres : 6 chambres

SDB : 1 salle de bains

Prix : 387000 €

RÃ©f : 311P -



Description dÃ©taillÃ©e :

PropriÃ©tÃ© Ã©questre situÃ©e entre Poix de Picardie et Aumale comprenant :

Une maison d'environ 176m2 avec au rez-de-chaussÃ©e : entrÃ©e, cuisine amÃ©nagÃ©e et Ã©quipÃ©e, salle Ã manger, sÃ©jour avec insert, 3 chambres, salle de bains et wc.

A l'Ã©tage : palier desservant 3 chambres et grenier.

Sous-sol complet avec buanderie, cave, chaufferie, piÃ©ce de stockage, atelier, garage avec porte motorisÃ©e et bibliothÃ©que.

Chauffage central fioul et bois avec l'insert. Menuiseries en double vitrage PVC avec volets roulants.

Sur le terrain se trouvent des dÃ©pendances, hangar, manÃ©ge (avec Ã©lectricitÃ© et eau), marcheur (4 places), boxes, carriÃ©res et paddock.

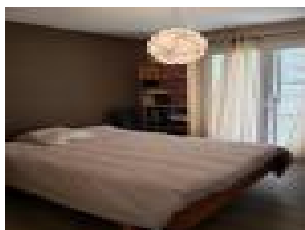
Arbres fruitiers.

Le tout sur un terrain d'environ 22 097m2.

Les informations sur les risques auxquels ce bien est exposÃ© sont disponibles sur le site GÃ©orisques :

Estimation des coÃ»ts annuels d'Ã©nergies du logement : entre 2 550EUR et 3 510EUR (prix moyens des Ã©nergies indexÃ©s au 1 er janvier 2021 abonnements compris).

Annonce visible sur <http://www.repimmo.com> sous la REF n°17116710



voir tous les dÃ©tails sur ce bien http://www.repimmo.com/petite_annonces_immobiliere/17116710/prestige-a_vendre-poix_de_picardie-80.php

Vente Maison POIX-DE-PICARDIE (Somme - 80)

Surface : 117 m2

Surface terrain : 102 m2

Nb piÃ©ces : 7 piÃ©ces

Chambres : 4 chambres

SDB : 1 salle de bains

Prix : 117000 €

RÃ©f : 310P -



Description dÃ©taillÃ©e :

Maison d'environ 117m2 situÃ©e dans le centre de Poix comprenant :

- Au rez-de-chaussÃ©e : sÃ©jour, couloir, salle qui communique sur une terrasse, cuisine.
- A l'Ã©tage : palier desservant 2 chambres, salle de bains, wc, piÃ©ces intermÃ©diaire et 2 chambres en enfilade.
- Au 2nd Ã©tage : grenier.

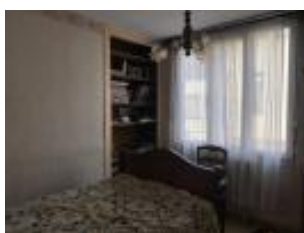
Chauffage centrale au fuel. Menuiseries en double vitrage PVC.

Garage. Local pour la cuve Ã fuel, chaufferie, cave, dÃ©barras et courette.

Le tout sur une parcelle de 102m2.

Les informations sur les risques auxquels ce bien est exposÃ© sont disponibles sur le site GÃ©orisques :

Annonce visible sur <http://www.repimmo.com> sous la REF n°17103618



voir tous les dÃ©tails sur ce bien http://www.repimmo.com/petite_annonces_immobiliere/17103618/maison-a_vendre-poix_de_picardie-80.php

Vente Maison AUMALE (Seine maritime - 76)

Surface : 180 m2

Surface terrain : 26980 m2

Nb pi  ces : 9 pi  ces

Chambres : 4 chambres

SDB : 1 salle de bains

Ann  e de construction : 1948

Prix : 285000   

R  f : 823 -



Description d  taill  e :

Propri  t   r  nov  e offrant 2 habitations.

La premi  re habitation de 107 m2 comprend : salle    manger, salon, cuisine am  nag  e et   quip  e, une salle de bains et wc.

A l'  tage : 2 chambres et bureau.

La deuxi  me habitation de 73 m2 comprend : espace cuisine    am  nager ouvert sur le s  jour, une salle de douches avec wc, cellier.

A l'  tage : 1 chambre pali  re et 2 chambres.

Hangar ferm   d'environ 750m2, atelier, bureau, garage, d  pendances    r  nover.

Estimation des co  ts annuels d'  nergie du logement : entre 1 660EUR et 2 300EUR (prix moyens des   nergies index  s au 1er janvier 2021 abonnements compris).

Les informations sur les risques auxquels ce bien est expos   sont disponible sur le site G  orisques :

Annonce visible sur <http://www.repimmo.com> sous la REF n  17103617



voir tous les d  tails sur ce bien http://www.repimmo.com/petite_annonces_immobiliere/17103617/maison-a_vendre-aumale-76.php

Vente Prestige BEAUCAMPS-LE-VIEUX (Somme - 80)

Surface : 95 m2

Surface terrain : 971 m2

Nb piÃ©ces : 5 piÃ©ces

Chambres : 2 chambres

AnnÃ©e de construction : 1948

Prix : 127000 €

RÃ©f : 2024-02-820 -



Description dÃ©taillÃ©e :

Maison d'environ 95m2 situÃ©e Ã Beaucamps-le-Vieux comprenant :

Au rez-de-chaussÃ©e : cuisine amÃ©nagÃ©e, salon, salle Ã manger, salle de bains, wc.

Ã l'Ã©tage : piÃ©ce paliÃ¨re desservant 2 chambres et une autre piÃ©ce.

Chauffage Ã©lectrique et cheminÃ©e foyer ouvert. Menuiseries en double vitrage bois. Tout Ã l'Ã©gout.

Garage attenant Ã la maison. Terrasse et jardin.

Le tout sur un terrain de 971m2.

Estimation des coÃ»ts annuels d'Ã©nergies du logement : entre 1 500EUR et 2 060EUR (prix moyens des Ã©nergies indexÃ©s au 1 er janvier 2021 abonnements compris).

Les informations sur les risques auxquels ce bien est exposÃ© sont disponibles sur le site gÃ©orisques :

Annonce visible sur <http://www.repimmo.com> sous la REF n°17098741



voir tous les dÃ©tails sur ce bien http://www.repimmo.com/petite_annonces_immobiliere/17098741/prestige-a_vendre-beaucamps_le_vieux-80.php

Vente Maison POIX-DE-PICARDIE (Somme - 80)

Surface : 136 m2

Surface terrain : 544 m2

Nb pi  ces : 6 pi  ces

Chambres : 3 chambres

SDB : 1 salle de bains

Prix : 177000   

R  f : 309P -



Description d  taill  e :

Maison de plain-pied d'environ 136m2 comprenant :

Cuisine am  nag  e et   quip  e ouverte sur le s  jour, salle    manger, espace bureau, buanderie, 3 chambres (dont une avec dressing), salle de bains (baignoire et douche) et wc.

Chauffage bois avec po  le    granul  s compl  t   par des radiateurs   lectriques. Menuiseries en double vitrage avec volets roulants. Adoucisseur d'eau.

D  pendance, 2 terrasses.

Village situ      11km de Poix de Picardie et 8km d'Aumale.

Le tout sur un terrain d'environ 544m2.

Les informations sur les risques auxquels ce bien est expos   sont disponibles sur le site G  orisques :

Annonce visible sur <http://www.repimmo.com> sous la REF n  17098740



voir tous les d  tails sur ce bien http://www.repimmo.com/petite_annonces_immobiliere/17098740/maison-a_vendre-poix_de_picardie-80.php

Vente Maison AUMALE (Seine maritime - 76)

Surface : 93 m2

Nb piÃ©ces : 5 piÃ©ces

Chambres : 3 chambres

Prix : 193000 €

RÃ©f : 822 -



Description dÃ©taillÃ©e :

Pavillon de PLAIN PIED en bon Ã©tat situÃ© Ã AUMALE d'une surface habitable de 93,5m2.

Comprenant : cuisine amÃ©nagÃ©e, 3 chambres, sÃ©jour, salle de douches, wc.

Chauffage central gaz, double vitrage pvc, tout Ã l'Ã©gout.

Terrasse exposÃ©e sud.

Sous-sol. Caves.

Terrain de 703m2.

Les informations sur les risques auxquels ce bien est exposÃ© sont disponibles sur le site GÃ©orisques :

Annonce visible sur <http://www.repimmo.com> sous la REF n°17080117



voir tous les dÃ©tails sur ce bien http://www.repimmo.com/petite_annonces_immobiliere/17080117/maison-a_vendre-aumale-76.php

Vente Maison POIX-DE-PICARDIE (Somme - 80)

Surface : 115 m2

Surface terrain : 840 m2

Surface s  jour : 40 m2

Nb pi  ces : 4 pi  ces

Chambres : 3 chambres

SDB : 1 salle de bains

Ann  e de construction : 1920

Prix : 147000   

R  f : 2024-02-306P -



Description d  taill  e :

Maison situ  e dans un petit village calme entre Poix-de-Picardie et Aumale, d'environ 115 m2 comprenant :

- Au rez-de-chauss  e : v  randa, cuisine, s  jour, salle de douches avec wc et une autre v  randa situ  e    l'arri  re de la maison.

- A l'  tage : palier desservant 3 chambres (dont 2 en enfilades).

Le bien comporte 2 d  pendances.

Menuiseries double vitrage pvc avec volets roulants. Assainissement individuel.

Le tout sur un terrain d'environ 840 m2.

Estimation des co  ts annuels d'  nergies du logement : entre 1 461EUR et 1 977EUR (prix moyens des   nergies index  s au 1 er janvier 2021 abonnements compris).

Les informations sur les risques auxquels ce bien est expos   sont disponibles sur le site G  orisques:

Annonce visible sur <http://www.repimmo.com> sous la REF n  17076430



voir tous les d  tails sur ce bien http://www.repimmo.com/petite_annonces_immobiliere/17076430/maison-a_vendre-poix_de_picardie-80.php

Vente Maison POIX-DE-PICARDIE (Somme - 80)

Surface : 43 m²

Surface terrain : 1037 m²

Nb piÃ©ces : 2 piÃ©ces

Chambres : 1 chambre

SDB : 1 salle de bains

Prix : 98000 €

RÃ©f : 304P -



Description dÃ©taillÃ©e :

Maison de plain-pied d'environ 43m² comprenant :

EntrÃ©e, cuisine amÃ©nagÃ©e et Ã©quipÃ©e, sÃ©jour, chambre, salle de douches, wc et vÃ©randa.

Chauffage Ã©lectrique, menuiseries double vitrage bois avec volets roulants manuels.

Garage double d'environ 34m², 2 accÃ©s Ã la propriÃ©tÃ©, dÃ©pendance et abri de jardin.

Toiture rÃ©cente.

Village situÃ© Ã 8km de Poix de picardie.

Le tout sur un terrain d'environ 1 037m².

Estimation des coÃ»ts annuels d'Ã©nergies du logement : entre 990EUR et 1 370EUR (prix moyens des Ã©nergies indexÃ©s au 1 er janvier 2021 abonnements compris).

Les informations sur les risques auxquels ce bien est exposÃ© sont disponibles sur le site GÃ©orisques :

Annnonce visible sur <http://www.repimmo.com> sous la REF n°17041870



voir tous les dÃ©tails sur ce bien http://www.repimmo.com/petite_annonces_immobiliere/17041870/maison-a_vendre-poix_de_picardie-80.php

Vente Maison POIX-DE-PICARDIE (Somme - 80)

Surface : 105 m2

Surface terrain : 1803 m2

Surface s  jour : 17 m2

Nb pi  ces : 4 pi  ces

Chambres : 3 chambres

SDB : 1 salle de bains

Ann  e de construction : 1950

Prix : 197000   

R  f : 2024-01-305P -



Description d  taill  e :

Maison construite en 1956 d'environ 105m2 comprenant :

- Au rez-de-chauss  e : entr  e, cuisine am  nag  e et   quip  e, d  gagement, salle de douches, wc et s  jour.
- A l'  tage : palier desservant 3 chambres et un wc avec lave mains.

Le bien comporte une terrasse et une cave.

Chauffage central au fuel. Possibilit   d'installer un po  le ou un insert (conduit de chemin  e pr  sent).

Menuiseries en double vitrage PVC avec volets   lectriques.

Le tout sur un terrain d'environ 1803m2.

Les informations sur les risques auxquels ce bien est expos   sont disponibles sur le site G  orisques :

Annonce visible sur <http://www.repimmo.com> sous la REF n  17041869



voir tous les d  tails sur ce bien http://www.repimmo.com/petite_annonces_immobiliere/17041869/maison-a_vendre-poix_de_picardie-80.php

Vente Local commercial POIX-DE-PICARDIE (Somme - 80)

Surface : 100 m2

Prix : 296000 €

Réf : 2024-01-303P -



Description détaillée :

Fonds de commerce à céder disposant d'un très bon emplacement dans une petite ville dynamique du département de la Somme.

Affaire disposant d'un fort potentiel de développement.

Activités : bar, tabac, PMU, LOTO.

Locaux comprenant : terrasse couverte, salle de bar, cuisines, Sanitaires, arrière salle, cour et garage.

A l'étage : appartement. Montant du loyer pour l'ensemble : 950EUR mois.

Pour toutes informations complémentaires, n'hésitez pas à contacter Pascal Demonchy au 06 85 02 22 64 ou

Prix du fonds : 296 000EUR.

Annnonce visible sur <http://www.repimmo.com> sous la REF n°17023313

Vente Appartement AMIENS (Somme - 80)

Surface : 63 m²

Nb pièces : 3 pièces

Chambres : 2 chambres

SDB : 1 salle de bains

Année de construction : 1998

Prix : 212000 €

Réf : 2023-12-295P -



Description détaillée :

Appartement d'environ 63m² situé à 10 min à pied de la gare comprenant :

Entrée au 1^{er} étage.

Au 2^{ème} étage : pièce intermédiaire, cuisine, séjour et wc.

Au 3^{ème} étage : palier desservant 2 chambres et salle de bains.

Chauffage électrique, menuiseries en double vitrage PVC.

Garage situé au sous-sol.

Estimation des coûts annuels d'énergies du logement : entre 890EUR et 1 260EUR (prix moyens des énergies indexés au 1^{er} janvier 2021 abonnements compris).

Les informations sur les risques auxquels ce bien est exposé sont disponibles sur le site Géorisques :

Annnonce visible sur <http://www.repimmo.com> sous la REF n°16991868



voir tous les détails sur ce bien http://www.repimmo.com/petite_annonces_immobiliere/16991868/appartement-a_vendre-amiens-80.php

Vente Maison AUMALE (Seine maritime - 76)

Surface : 300 m2

Surface terrain : 1595 m2

Nb piÃ©ces : 9 piÃ©ces

Chambres : 6 chambres

Prix : 319000 €

RÃ©f : 804 -



Description dÃ©taillÃ©e :

Ensemble immobilier locatif situÃ© Ã Aumale comprenant :

Immeuble locatif comprend :

- Au rez-de-chaussÃ©e : couloir central desservant 2 logements comprenant : entrÃ©e, cuisine, salle Ã manger, 2 chambres et salle de douches avec wc.
- Au 1er Ã©tage : couloir desservant 2 logements comprenant : entrÃ©e, cuisine, salle Ã manger, 2 chambres et salle de douches avec wc.
- Au 2nd Ã©tage : grenier amÃ©nageable.

Maison indÃ©pendante comprenant :

- Au rez-de-chaussÃ©e : cuisine, salle Ã manger, salle de douches et wc.
- A l'Ã©tage : couloir desservant 2 chambres.

Cave individuelle pour chaque appartement et maison, ainsi qu'un parking privatif.

Clin et isolation rÃ©cente. Compteur Ã©lectrique et compteur d'eau individuel.

Chaque lot est louÃ© 450 EUR / mois hors charges.

Annnonce visible sur <http://www.repimmo.com> sous la REF n°16946631



voir tous les dÃ©tails sur ce bien http://www.repimmo.com/petite_annonces_immobiliere/16946631/maison-a_vendre-aumale-76.php

Vente Local commercial AUMALE (Seine maritime - 76)

Surface : 143 m2

Prix : 126000  

R  f : 2023-11-809 -



Description d  taill  e :

Immeuble disposant d'un tr  s bon emplacement sur la place des march  s d'Aumale comprenant au rez-de-chauss  e :

- local commercial libre (ancien salon de coiffure), sanitaires, r  seve, cour et d  pendance
- appartement en duplex desservi par une entr  e ind  pendante disposant d'une entr  e, salle, coin cuisine, couloir, salon, chambre au 1er   tage. Chambre, salle d'eau et grenier au 2  me   tage.

Id  al pour investisseur.

Les informations sur les risques auxquels ce bien est expos   sont disponibles sur le site G  orisques :

Annonce visible sur <http://www.repimmo.com> sous la REF n  16927881



voir tous les d  tails sur ce bien http://www.repimmo.com/petite_annonces_immobiliere/16927881/local_commercial-a_vendre-aumale-76.php

Vente Maison POIX-DE-PICARDIE (Somme - 80)

Surface : 171 m2

Surface terrain : 4524 m2

Surface s  jour : 45 m2

Nb pi  ces : 6 pi  ces

Chambres : 5 chambres

SDB : 2 salles de bains

Ann  e de construction : 1997

Prix : 405000   

R  f : 2023-11-292P -



Description d  taill  e :

Pisciculture situ  e entre Amiens et Beauvais, sur un terrain de 4 524 m2 comprenant 14 bassins pour la production de truite arc-en-ciel et de truite fario. La d  claration est inf  rieure    20 tonnes par an.

Le site comprend une maison d'environ 171 m2 avec :

- Au rez-de-chauss  e : cuisine, d  gagement, salon, salle de douches et wc.
-    l'  tage : palier, 5 chambres, salle de bains et wc.

Le bien comporte un garage attenant, une ancienne habitation servant de b  timent et un distributeur de truite.

Estimation des co  ts annuels d'  nergie du logement : entre 2 170EUR et 3 010EUR (prix moyens des   nergies index  s au 1er janvier 2021 abonnements compris)

Les informations sur les risques auxquels ce bien est expos   sont disponibles sur le site G  orisques :

Annonce visible sur <http://www.repimmo.com> sous la REF n  16894721



voir tous les d  tails sur ce bien http://www.repimmo.com/petite_annonces_immobiliere/16894721/maison-a_vendre-poix_de_picardie-80.php

Vente Maison QUESNE (Somme - 80)

Surface : 101 m2

Surface terrain : 829 m2

Surface sÃ©jour : 25 m2

Nb piÃ©ces : 5 piÃ©ces

Chambres : 4 chambres

SDB : 1 salle de bains

Prix : 146000 €

RÃ©f : 2023-11-290P -



Description dÃ©taillÃ©e :

Maison situÃ©e Ã Le Quesne d'environ 101m2 comprenant :

- Au rez-de-chaussÃ©e : entrÃ©e, cuisine, sÃ©jour et wc.
- A l'Ã©tage : palier desservant 4 chambres et une salle de douches.

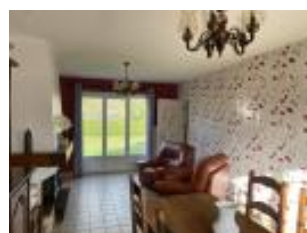
Garage attenant.

Menuiseries double vitrage pvc avec volets roulants. Tout Ã l'Ã©gout.

Le tout sur un terrain d'environ 829m2.

Les informations sur les risques auxquels ce bien est exposÃ© sont disponibles sur le site GÃ©orisques:

Annonce visible sur <http://www.repimmo.com> sous la REF n°16870317



voir tous les dÃ©tails sur ce bien http://www.repimmo.com/petite_annonces_immobiliere/16870317/maison-a_vendre-quesne-80.php

Vente Immeuble AUMALE (Seine maritime - 76)

Surface : 242 m2

Prix : 320000   

R  f : 766 -



Description d  taill  e :

Compos   de 7 appartements. Stationnement facile devant l'immeuble.

Le tout sur un terrain d'environ 187m2.

Situ   proche des commerces et services.

Les informations sur les risques auxquels ce bien est expos   sont disponibles sur le site G  orisques : .

Contactez Sabrina DEMONCHY

Annonce visible sur <http://www.repimmo.com> sous la REF n  16846662



voir tous les d  tails sur ce bien http://www.repimmo.com/petite_annonces_immobiliere/16846662/immeuble-a_vendre-aumale-76.php

Vente Maison POIX-DE-PICARDIE (Somme - 80)

Surface : 138 m2

Surface terrain : 854 m2

Nb pi  ces : 6 pi  ces

Chambres : 4 chambres

Ann  e de construction : 1979

Prix : 237000   

R  f : 2023-11-288P -



Description d  taill  e :

Pavillon d'environ 138m2 situ      Poix de Picardie comprenant :

Au rez-de-chauss  e : entr  e avec rangements, s  jour avec po  le    bois, cuisine r  cente am  nag  e et   quip  e avec espace repas, v  randa, pi  ce interm  diaire, salle de bains, WC et 2 chambres.

A l'  tage : palier desservant 2 chambres et salle de douches avec WC.

Maison habitable de plain-pied.

Cuisine d'  t   avec pergola. Sous-sol complet avec garage, chaufferie, espace avec cuisine, salle de jeux et atelier. Chauffage central au fuel et bois avec le po  le. Menuiseries en double vitrage PVC avec volets roulants. La v  randa est   quip  e de volets roulants   lectriques. Tout    l'  gout.

L'ensemble sur et avec une surface de 854m2. Secteur calme et paisible.

Bourg avec commerces,   coles et gare.

Les informations sur les risques auxquels ce bien est expos   sont disponibles sur le site G  oriques :

Annonce visible sur <http://www.repimmo.com> sous la REF n  16828153



voir tous les d  tails sur ce bien http://www.repimmo.com/petite_annonces_immobiliere/16828153/maison-a_vendre-poix_de_picardie-80.php

Vente Maison POIX-DE-PICARDIE (Somme - 80)

Surface : 137 m²

Surface terrain : 389 m²

Surface sÃ©jour : 20 m²

Nb piÃ©ces : 4 piÃ©ces

Chambres : 2 chambres

SDB : 1 salle de bains

Prix : 149000 €

RÃ©f : 2023-11-287P -



Description dÃ©taillÃ©e :

Maison situÃ©e dans le village de LigniÃ©res-Chatelain comprenant :

Au rez-de-chaussÃ©e : entrÃ©e, cuisine amÃ©nagÃ©e et Ã©quipÃ©e ouverte sur le sÃ©jour, salon ou chambre, chambre et salle de bains avec wc. Rez-de-chaussÃ©e entiÃ©rement rÃ©novÃ© d'environ 84m².

Ãtage amÃ©nagÃ©able d'environ 52m² divisÃ© en palier, trois piÃ©ces et wc.

Terrasse et bÃ¢timent de rangement.

Chauffage Ã©lectrique et poÃªle Ã granulÃ©s. Menuiseries rÃ©centes en double vitrage PVC.

Le tout sur un terrain d'environ 389 m².

Estimation des coÃ»ts annuels d'Ã©nergies du logement : entre 1 450EUR et 2 030EUR (prix moyens des Ã©nergies indexÃ©s au 1 er janvier 2021 abonnements compris).

Les informations sur les risques auxquels ce bien est exposÃ© sont disponibles sur le site GÃ©orisques :

Annonce visible sur <http://www.repimmo.com> sous la REF n°16815688



voir tous les dÃ©tails sur ce bien http://www.repimmo.com/petite_annonces_immobiliere/16815688/maison-a_vendre-poix_de_picardie-80.php

Vente Immeuble FORMERIE (Oise - 60)

Surface : 188 m2

Prix : 154000  

R  f : 284P -



Description d  taill  e :

Immeuble en bon   tat situ   dans le centre-ville de Formerie comprenant :

- Un local commercial d'environ 95m2 compos   d'un espace ouvert avec coin cuisine, wc, local et cave.
- Un appartement d'environ 93m2 avec entr  e ind  pendante au rez-de-chauss  e. A l'  tage : cuisine ouverte sur s  jour, buanderie, salle de bains, wc. Au 2nd   tage : palier desservant 3 chambres.

Chauffage central au gaz de ville. Double vitrage PVC. Adoucisseur d'eau. Tout    l'  gout.

Immeuble communiquant sur 2 rues. Cour avec portail motoris  . D  pendance avec garage et un   tage.

Le tout sur une parcelle de 287m2.

Les informations sur les risques auxquels ce bien est expos   sont disponible sur le site G  orisques :

Annonce visible sur <http://www.repimmo.com> sous la REF n  16779601



voir tous les d  tails sur ce bien http://www.repimmo.com/petite_annonces_immobiliere/16779601/immeuble-a_vendre-formerie-60.php

Vente Maison BEAUCAMPS-LE-VIEUX (Somme - 80)

Surface : 96 m2

Surface terrain : 264 m2

Nb pi  ces : 5 pi  ces

Chambres : 3 chambres

Prix : 97000   

R  f : 801 -



Description d  taill  e :

Maison mitoyenne comprenant au rez de chauss  e : entr  e, cuisine, s  jour, 2 chambres, d  gagement, salle de douches et wc.

A l'  tage : palier desservant 1 chambre et 1 bureau. Grenier

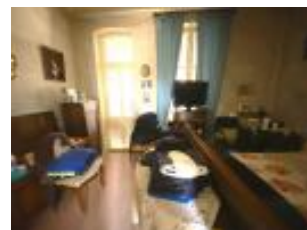
D  pendance.

Tout    l'  gout. Menuiseries pvc.

Estimation des co  ts annuels d'  nergie du logement : entre 2 070EUR et 2 860EUR (prix moyens des   nergies index  s au 1er janvier 2021 abonnements compris).

Les informations sur les risques auxquels ce bien est expos   sont disponible sur le site G  orisques :

Annonce visible sur <http://www.repimmo.com> sous la REF n  16767635



voir tous les d  tails sur ce bien http://www.repimmo.com/petite_annonces_immobiliere/16767635/maison-a_vendre-beaucamps_le_vieux-80.php

Vente Maison POIX-DE-PICARDIE (Somme - 80)

Surface : 77 m²

Surface terrain : 307 m²

Surface séjour : 36 m²

Nb pièces : 4 pièces

Chambres : 2 chambres

SDB : 1 salle de bains

Prix : 45000 €

Réf : 2023-10-285p -



Description détaillée :

Maison à rénover comprenant au rez-de-chaussée :

- Au rez-de-chaussée : salon, salle à manger, chambre, véranda, salle de douches avec wc.
- A l'étage : une chambre et grenier.

Surface totale d'environ 82m².

Le tout sur un terrain d'environ 307m².

Estimation des coûts annuels d'énergie du logement : entre 2170EUR et 3000EUR (prix moyens des énergies indexés au 1er janvier 2021 abonnements compris).

Les informations sur les risques auxquels ce bien est exposé sont disponible sur le site Géorisques :

Annnonce visible sur <http://www.repimmo.com> sous la REF n°16743883



voir tous les détails sur ce bien http://www.repimmo.com/petite_annonces_immobiliere/16743883/maison-a_vendre-poix_de_picardie-80.php

Vente Maison AUMALE (Seine maritime - 76)

Surface : 61 m2

Surface terrain : 245 m2

Nb pi  ces : 3 pi  ces

Chambres : 2 chambres

Prix : 87000   

R  f : 800 -



Description d  taill  e :

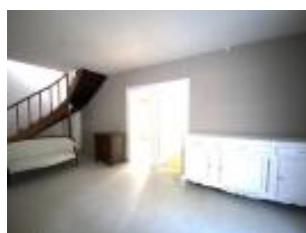
Maison de plain-pied comprenant : cuisine am  nag  e et   quip  e, s  jour, deux chambres, salle de bains avec wc. Grenier. Garage.

Terrain de 245m2.

Estimation des co  ts annuels d'  nergie du logement : entre 1 860 EUR et 2 570 EUR (prix moyens des   nergies index  s au 1er janvier 2021 abonnements compris).

Les informations sur les risques auxquels ce bien est expos   sont disponibles sur le site G  orisques :

Announce visible sur <http://www.repimmo.com> sous la REF n  16720629



voir tous les d  tails sur ce bien http://www.repimmo.com/petite_annonces_immobiliere/16720629/maison-a_vendre-aumale-76.php

Vente Maison HORNOY-LE-BOURG (Somme - 80)

Surface : 77 m²

Surface terrain : 1838 m²

Surface séjour : 34 m²

Nb pièces : 4 pièces

Chambres : 3 chambres

SDB : 1 salle de bains

Prix : 88000 €

Réf : 2023-09-278P -



Description détaillée :

Maison de plain-pied d'environ 77m² à rénover comprenant :

Séjour, cuisine, couloir desservant 3 chambres, salle de bains et wc.

Véranda et grange avec cave.

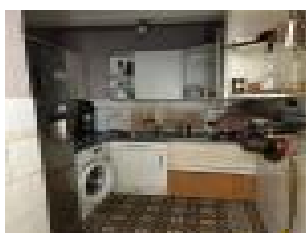
Chauffage électrique et possibilité du chauffage bois avec la cheminée. Tout à l'égout.

Le tout sur un terrain d'environ 1 838m² avec une partie boisée.

Estimation des coûts annuels d'énergie du logement : entre 2 110 EUR et 2 890 EUR (prix moyens des énergies indexés au 1er janvier 2021 abonnements compris).

Les informations sur les risques auxquels ce bien est exposé sont disponible sur le site Géorisques :

Annnonce visible sur <http://www.repimmo.com> sous la REF n°16720628



voir tous les détails sur ce bien http://www.repimmo.com/petite_annonces_immobiliere/16720628/maison-a_vendre-hornoy_le_bourg-80.php

Vente Terrain AUVILLIERS (Seine maritime - 76)

Surface : 1019 m2

Prix : 29000   

R  f : 2021-04-652-05 -



Description d  taill  e :

Parcelle de 1019m2 desservie en eau et   lectricit   dans un beau cadre,

Acc  s    la parcelle en enrob  s..

Terrain libre de constructeur.

N'h  sitez pas    nous contacter pour toutes informations compl  mentaires.

Announce visible sur <http://www.repimmo.com> sous la REF n  16690844

Vente Terrain GUIZANCOURT (Somme - 80)

Surface : 1800 m2

Prix : 119000  

R  f : 2022-06-198P -



Description d  taill  e :

Terrain    batir situ   dans le village de GUIZANCOURT.

Surface d'environ 1 800m2.

Terrain desservi en eau et   lectricit  .

Bel environnement.

Contactez Tiphaine au 07.67.27.59.36 ou

Annonce visible sur <http://www.repimmo.com> sous la REF n  16690843



voir tous les d  tails sur ce bien http://www.repimmo.com/petite_annonces_immobiliere/16690843/terrain-a_vendre-guizancourt-80.php

Vente Maison AUMALE (Seine maritime - 76)

Surface : 78 m²

Surface terrain : 899 m²

Surface sÃ©jour : 13 m²

Nb piÃ©ces : 2 piÃ©ces

Chambres : 1 chambre

Prix : 120000 €

RÃ©f : 2023-09-282p -



Description dÃ©taillÃ©e :

Maison individuelle situÃ©e Ã proximitÃ© d'Aumale, comprenant :

Au rez-de-chaussÃ©e : salon avec insert Ã bois, cuisine ouverte sur sÃ©jour, chambre, salle de douches et wc.

A l'Ã©tage : piÃ©ce paliÃ¨re.

Le tout sur un terrain d'environ 899 m² comprenant un garage et une terrasse.

Double vitrage PVC avec volets roulants Ã©lectriques. Fosse septique individuelle. Chauffage Ã©lectrique en complÃ©ment de l'insert Ã bois.

Surface totale d'environ : 78m².

Les informations sur les risques auxquels ce bien est exposÃ© sont disponible sur le site GÃ©orisques :

Annonce visible sur <http://www.repimmo.com> sous la REF n°16685491



voir tous les dÃ©tails sur ce bien http://www.repimmo.com/petite_annonces_immobiliere/16685491/maison-a_vendre-aumale-76.php

Vente Maison POIX-DE-PICARDIE (Somme - 80)

Surface : 57 m2

Surface terrain : 1117 m2

Surface s  jour : 29 m2

Nb pi  ces : 3 pi  ces

Chambres : 1 chambre

SDB : 1 salle de bains

Prix : 87000   

R  f : 2023-09-274P -



Description d  taill  e :

Entre Poix de Picardie et Hornoy le Bourg, cette maison de 57m2 comprend :

- Au rez-de-chauss  e : salle    manger, cuisine, salle de douches avec wc et salon.
- A l'  tage : une chambre avec salle de bains.

Chauffage au bois avec le po  le. Assainissement individuel.

Le tout sur un terrain d'environ 1 117m2

Estimation des co  ts annuels d'  nergie du logement : entre 1220EUR et 1660EUR (prix moyens des   nergies index  s au 1er janvier 2021 abonnements compris).

Les informations sur les risques auxquels ce bien est expos   sont disponibles sur le site G  oriques :

Annonce visible sur <http://www.repimmo.com> sous la REF n  16680666



voir tous les d  tails sur ce bien http://www.repimmo.com/petite_annonces_immobiliere/16680666/maison-a_vendre-poix_de_picardie-80.php

Vente Terrain SAINT-AUBIN-RIVIERE (Somme - 80)

Surface : 1035 m²

Prix : 31000 €

Réf : 2021-11-177P -



Description détaillée :

Terrain à bâtir situé à Saint Aubin Rivière d'une surface totale d'environ 1 035m².

L'électricité et l'eau passent devant le terrain.

Pour plus d'informations, contactez Nathan au 07 82 48 47 90 ou

Annnonce visible sur <http://www.repimmo.com> sous la REF n°16675990



voir tous les détails sur ce bien http://www.repimmo.com/petite_annonces_immobiliere/16675990/terrain-a_vendre-saint_aubin_riviere-80.php

Vente Maison HORNOY-LE-BOURG (Somme - 80)

Surface : 115 m2

Surface terrain : 864 m2

Nb piÃ©ces : 5 piÃ©ces

Chambres : 2 chambres

SDB : 1 salle de bains

Prix : 87000 €

RÃ©f : 2023-09-281P -



Description dÃ©taillÃ©e :

Maison de 115m2 situÃ©e Ã Hornoy-Le-Bourg comprenant :

- Au rez-de-chaussÃ©e : cuisine, salon, salle avec cheminÃ©e, wc.
- A l'Ã©tage : palier desservant 2 chambres, piÃ©ce paliÃ¨re, salle de bains et wc.

Chauffage Ã©lectrique et bois. Tout Ã l'Ã©gout.

Le tout sur un terrain d'environ 864m2.

Contactez Tiphaine au 07.67.27.59.36 ou

Annonce visible sur <http://www.repimmo.com> sous la REF n°16655419



voir tous les dÃ©tails sur ce bien http://www.repimmo.com/petite_annonces_immobiliere/16655419/maison-a_vendre-hornoy_le_bourg-80.php

Vente Immeuble AUMALE (Seine maritime - 76)

Surface : 190 m2

Prix : 359000  

R  f : 751 -



Description d  taill  e :

IMMEUBLE DE RAPPORT SITUE A AUMALE CENTRE

COMPRENANT :

COMMERCE AU REZ DE CHAUSSEE

4 APPARTEMENTS DE TYPE T2.

Le magasin et les 4 appartements sont occup  s.

Announce visible sur <http://www.repimmo.com> sous la REF n  16595512

Vente Maison POIX-DE-PICARDIE (Somme - 80)

Surface : 157 m²

Surface terrain : 1839 m²

Surface séjour : 42 m²

Nb pièces : 8 pièces

Chambres : 2 chambres

SDB : 1 salle de bains

Prix : 78000 €

Réf : 2023-03-248P -



Description détaillée :

Maison de 157m² à rénover située entre Poix et Aumale comprenant :

- Au rez-de-chaussée : séjour, cuisine, salle à manger, 2 chambres, 3 pièces et buanderie.
- A l'étage : grenier aménageable.

Dépendances.

Le tout sur un terrain d'environ 1 839m².

Les informations sur les risques auxquels ce bien est exposé sont disponibles sur le site Géorisques : .

Estimation des coûts annuels d'énergie du logement : entre 2 340 EUR et 3 200 EUR (prix moyens des énergies indexés au 1er janvier 2021 abonnements compris).

Pour plus d'informations, contactez Nathan au 07 82 48 47 90 ou

Annnonce visible sur <http://www.repimmo.com> sous la REF n°16585597



voir tous les détails sur ce bien http://www.repimmo.com/petite_annonces_immobiliere/16585597/maison-a_vendre-poix_de_picardie-80.php

Vente Maison RICHEMONT (Seine maritime - 76)

Surface : 87 m²

Surface terrain : 654 m²

Nb pièces : 4 pièces

Chambres : 3 chambres

Prix : 105000 €

Réf : 763 -



Description détaillée :

Longère de plain pied en bon état située à RICHEMONT, comprenant :

Séjour, cuisine, salle de douches, couloir desservant 3 chambres, chaufferie et wc.

Garage, grenier, cave.

Menuiserie en doubles vitrage équipées de volets roulants électriques, toiture en bon état.

Le tout sur un terrain d'environ 654 m².

Estimation des coûts annuels d'énergie du logement : entre 1 470 EUR et 2 040 EUR (prix moyens des énergies indexés au 1er janvier 2021 abonnements compris).

Les informations sur les risques auxquels ce bien est exposé sont disponibles sur le site Géorisques :

Annonce visible sur <http://www.repimmo.com> sous la REF n°16529220



voir tous les détails sur ce bien http://www.repimmo.com/petite_annonces_immobiliere/16529220/maison-a_vendre-richemont-76.php

Vente Mobile-home AUMALE (Seine maritime - 76)

Surface : 91 m2

Surface terrain : 1594 m2

Nb pi  ces : 5 pi  ces

Chambres : 2 chambres

SDB : 1 salle de bains

Prix : 53000   

R  f : 788 -



Description d  taill  e :

Ce mobil-home situ   en plein coeur de la vall  e de la Bresle comprend :

Cuisine, s  jour, v  randa, 2 chambres, buanderie, plusieurs pi  ces de diff  rentes surfaces, salle de douches avec wc sanibroyeur.

Jardin, bassin et chalet de jardin.

Le tout sur un terrain d'environ 1 594 m2.

Les informations sur les risques auxquels ce bien est expos   sont disponibles sur le site G  orisques :

Annonce visible sur <http://www.repimmo.com> sous la REF n  16508765



voir tous les d  tails sur ce bien http://www.repimmo.com/petite_annonces_immobiliere/16508765/mobile_home-a_vendre-aumale-76.php

Vente Maison POIX-DE-PICARDIE (Somme - 80)

Surface : 111 m2

Surface terrain : 638 m2

Surface sÃ©jour : 32 m2

Nb piÃ©ces : 5 piÃ©ces

Chambres : 4 chambres

SDB : 1 salle de bains

AnnÃ©e de construction : 1980

Prix : 195000 €

RÃ©f : 270P -



Description dÃ©taillÃ©e :

Maison de plain-pied d'environ 111m2 situÃ©e Ã Poix de Picardie comprenant :

- EntrÃ©e avec rangements, cuisine amÃ©nagÃ©e ouverte sur le sÃ©jour avec accÃ©s sur la terrasse, wc, couloir desservant 4 chambres et salle de bains (douche et baignoire).

Sous-sol complet avec garage, atelier, chaufferie, piÃ©ce et buanderie.

Menuiseries en double vitrage PVC avec volets battants en bois. Chauffage central au fuel complÃ©tÃ© par le bois avec un insert. ChaudiÃ¨re compatible avec le biofioul.

Le tout sur un terrain d'environ 638m2.

Les informations sur les risques auxquels ce bien est exposÃ© sont disponibles sur le site GÃ©orisques :

Annonce visible sur <http://www.repimmo.com> sous la REF n°16508764



voir tous les dÃ©tails sur ce bien http://www.repimmo.com/petite_annonces_immobiliere/16508764/maison-a_vendre-poix_de_picardie-80.php

Vente Prestige SAINT-MARTIN-AU-BOSC (Seine maritime - 76)

Surface : 206 m2

Surface terrain : 4000 m2

Nb pi  ces : 5 pi  ces

Chambres : 3 chambres

Prix : 361000   

R  f : 784 -



Description d  taill  e :

Long  re de 2018 construite par des artisans locaux d'une surface habitable de 206m2 disposant au rez-de-chauss  e d'un grand espace de vie (cuisine ouverte sur s  jour avec chemin  e centrale   quip  e d'un insert), WC, salle de bains (avec baignoire et douche), lingerie, 2 chambres, garage attenant, v  randa et fournil (avec four    pain au bois).

A l'  tage : pi  ce pali  re, grande chambre ou salle de jeux et grenier am  nageable.

Dans la cour, garage et d  pendances dont une pi  ce avec chambre froide permettant de stocker les fruits du verger. Beau jardin arbor  . Bien rare.

Situ  e dans un hameau paisible,    proximit   des autoroutes A29 et A 28, de la foret d'Eu et de la mer.

Menuiseries en double vitrage avec volets. Possibilit   de compl  ter le chauffage bois avec la chemin  e par un chauffage central au fuel.

Pour toutes informations compl  mentaires n'h  sitez pas    contacter Pascal Demonchy au 06 85 02 22 64.

Les informations sur les risques auxquels sont expos  s ce bien sont disponibles sur le site G  orisques :

Annonce visible sur <http://www.repimmo.com> sous la REF n  16465432



voir tous les d  tails sur ce bien http://www.repimmo.com/petite_annonces_immobiliere/16465432/prestige-a_vendre-saint_martin_au_bosc-76.php

Vente Maison AUMALE (Seine maritime - 76)

Surface : 172 m2

Surface terrain : 210 m2

Nb piÃ©ces : 6 piÃ©ces

Chambres : 3 chambres

Prix : 259000 €

RÃ©f : 2022-06-720 -



Description dÃ©taillÃ©e :

Uniquement dans notre agence.

Maison rÃ©novÃ©e, situÃ©e dans le centre ville d'Aumale.

Comprenant au rez de chaussÃ©e, entrÃ©e, salon, salle Ã manger, cuisine amÃ©nagÃ©e et Ã©quipÃ©e en Ã©lectromÃ©nagers neufs, buanderie et wc.

A l'Ã©tage, couloir dÃ©servant deux chambres, grand dressing, salle de douches et wc.

Au deuxiÃ¨me Ã©tage une grande chambre pouvant Ãªtre divisÃ©e en plusieurs chambres et une piÃ©ce pouvant Ãªtre amÃ©nagÃ©e en salle de bains.

Isolation intÃ©rieure et extÃ©rieure. Double vitrage rÃ©cent.

Le tout sur un terrain d'environ 220m2.

Surface habitable d'environ 132m2.

Chauffage central gaz de ville avec chaudiÃ¨re neuve.

Tout Ã l'Ã©gout.

Annonce visible sur <http://www.repimmo.com> sous la REF n°16453397



voir tous les dÃ©tails sur ce bien http://www.repimmo.com/petite_annonces_immobiliere/16453397/maison-a_vendre-aumale-76.php