

**H & I PATRIMOINE**  
**4 RUE DE LA CROIX BLANCHE 86000 POITIERS**  
**Tel : 06.50.60.61.65**  
**E-Mail : [h.ipatrimoine@power-immo.com](mailto:h.ipatrimoine@power-immo.com)**

## Location Appartement POITIERS ( Vienne - 86 )

Surface : 10 m<sup>2</sup>

Nb pièces : 1 pièce

Chambres : 1 chambre

SDB : 1 salle de bains

Prix : 400 €/mois

Réf : G33-Ch4 -



### Description détaillée :

Juste en face de la faculté de Médecine, sur le campus de Poitiers, rue Eugène Landais.

Au premier étage avec ascenseur d'une résidence calme et sécurisée. Découvrez ce très bel appartement de 106,03 m<sup>2</sup> Carrez à la décoration soignée dispose de 4 chambres en colocation tout compris.

Vous profitez d'une grande pièce de vie lumineuse et conviviale avec cuisine ouverte aménagée et équipée, canapé confort, TV connectée, cuisine full équipée, machine à laver, rangements ... vous ne manquerez de rien.

Un dégagement dessert une salle d'eau, une salle de bains et les 4 chambres.

Dans votre chambre, vous trouverez un lit double, un meuble dressing, un bureau et une TV.

Loyer mensuel hors charges : 400 E

+ Charges mensuelles fixes : 50 E (eau froide, eau chaude, chauffage, électricité, internet, taxe d'enlèvement des ordures ménagères...)

Soit 450 E /mois tout compris

Honoraires à la charge du locataire (visite, constitution du dossier, rédaction du bail) : 400 E TTC

dont frais réalisation état des lieux : 50 E TTC

Dépôt de garantie : 400 E

Les informations sur les risques auxquels ce bien est exposé sont disponibles sur le site Géorisques --

Annnonce visible sur <http://www.repimmo.com> sous la REF n°17402799



voir tous les détails sur ce bien [http://www.repimmo.com/petite\\_annonces\\_immobiliere/17402799/appartement-location-poitiers-86.php](http://www.repimmo.com/petite_annonces_immobiliere/17402799/appartement-location-poitiers-86.php)

## Location Prestige MIGNE-AUXANCES ( Vienne - 86 )

Surface : 95 m<sup>2</sup>

Surface terrain : 655 m<sup>2</sup>

Nb pièces : 4 pièces

Chambres : 3 chambres

SDB : 1 salle de bains

Prix : 950 €/mois

Réf : 601 -



### Description détaillée :

Située à proximité immédiate des principaux axes routiers et à moins de 20 minutes du CHU et du centre-ville de Poitiers, cette charmante maison récente à Migné-Auxances offre un cadre de vie idéal.

Dès l'entrée, un placard vous accueille, dévoilant un lumineux séjour agrémenté d'une cuisine ouverte aménagée et équipée. Une arrière-cuisine pratique ainsi qu'un WC séparé à l'entrée.

L'espace nuit se compose de trois chambres, toutes pourvues de placards, dont l'une bénéficie de sa propre salle d'eau privative. Une salle de bains supplémentaire avec WC assure le confort de tous.

Un garage, équipé d'une porte motorisée, offre un espace sécurisé pour votre véhicule ou pour le rangement.

Le tout est implanté sur un terrain d'environ 655 m<sup>2</sup>, offrant ainsi un bel espace extérieur pour profiter des beaux jours en toute tranquillité.

Loyer : 950 E / mois

Dépôt de garantie : 950 E

Honoraires de visite, de constitution du dossier locatif et de rédaction du bail : 663,53 E TTC

+ honoraires de réalisation de l'état des lieux d'entrée : 286,47 E TTC

Soit 950 E TTC

Ancien DPE, réalisé avant le 1er juillet 2021.

Les informations sur les risques auxquels ce bien est exposé sont disponibles sur le site Géorisques --



voir tous les détails sur ce bien [http://www.repimmo.com/petite\\_annonces\\_immobiliere/17402798/prestige-location-migne\\_auxances-86.php](http://www.repimmo.com/petite_annonces_immobiliere/17402798/prestige-location-migne_auxances-86.php)

## Location Appartement POITIERS ( Vienne - 86 )

Surface : 111 m2

Nb pièces : 5 pièces

Chambres : 4 chambres

SDB : 1 salle de bains

Charges : 75 €

Prix : 1200 €/mois

Réf : 40 -



### Description détaillée :

A deux pas du campus de Poitiers et de ses facultés, dans un quartier résidentiel calme, au dernier étage avec ascenseur,

Découvrez votre futur appartement de 111,56 m2 Carrez entièrement refait à neuf avec une magnifique sur Poitiers !

Une entrée dessert un vaste séjour lumineux avec balcon. Vous profitez de son canapé, de sa TV connectée, son espace salle à manger... une cuisine aménagée et équipée, son frigo, son four, son micro-ondes, son lave-vaisselle... et tout le nécessaire pour cuisiner.

Un dégagement dessert 4 chambres entièrement meublées (deux avec un lit de 140x190cm et deux avec un lit de 90x200cm), une salle de bains, une salle d'eau, une buanderie avec machine à laver et sèche-linge et un WC séparé.

Pour vous stationner, vous profitez d'une place de parking et sous-sol et d'une seconde en extérieur. Une cave complète cet appartement.

Chauffage et production d'eau chaude gaz, chaudière neuve.

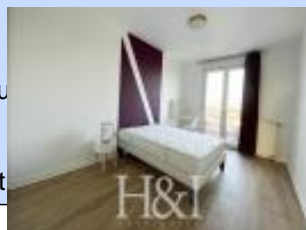
Loyer mensuel hors charges : 1200 E

+ Provision sur charges : 75 E (eau froide, entretien des parties communes, ascenseur)

Soit 1275 E /mois

Honoraires à la charge du locataire (visite, constitution du dossier, rédaction du bail) : 1 200 E TTC

dont frais réalisation état des lieux : 334.68 E TTC



voir tous les détails sur ce bien [http://www.repimmo.com/petite\\_annonces\\_immobiliere/17402797/appartement-location-poitiers-86.php](http://www.repimmo.com/petite_annonces_immobiliere/17402797/appartement-location-poitiers-86.php)

## Location Appartement POITIERS ( Vienne - 86 )

Surface : 32 m2

Nb pièces : 2 pièces

SDB : 1 salle de bains

Prix : 495 €/mois

Réf : 528 -



### Description détaillée :

Idéalement situé, appartement de type 1 bis dans une résidence sécurisée au 30 rue Basse à Poitiers. Secteur offrant proximité du centre-ville et des facultés, transports sur le boulevard, commerces de proximité et grande surface dans un rayon de moins de 900 mètres.

Cet appartement fonctionnel et en bon état offre une vaste entrée avec un placard, un espace cuisine avec rangements, plaque de cuisson vitrocéramique et frigo, une partie salon et un espace nuit délimité par une bibliothèque. Une salle de bains avec WC mais aussi un branchement lave-linge.

Le plus de cet appartement est son emplacement de parking privatif en sous-sol sécurisé.

Disponible le 10 AOÛT 2024.

Loyer mensuel hors charges : 455 E

+ Provision sur charges mensuelle : 40 E (eau froide, entretien des communs, interphone, antenne TV)

Soit 495 E /mois tout compris

Dépôt de garantie : 455 E

Honoraires à la charge du locataire (visite, constitution du dossier, rédaction du bail) : 358,49 E TTC

dont frais de réalisation état des lieux : 97,77 E TTC

Montant théorique des dépenses d'énergie pour chauffage et refroidissement d'eau chaude pour usage standard : entre 490 E et 690 E / an.



voir tous les détails sur ce bien [http://www.repimmo.com/petite\\_annonces\\_immobiliere/17399153/appartement-location-poitiers-86.php](http://www.repimmo.com/petite_annonces_immobiliere/17399153/appartement-location-poitiers-86.php)

## Vente Prestige NEUVILLE-DE-POITOU ( Vienne - 86 )

Surface : 142 m<sup>2</sup>

Surface terrain : 853 m<sup>2</sup>

Nb pièces : 5 pièces

Chambres : 4 chambres

Prix : 339500 €

Réf : 605 -



### Description détaillée :

D'ici fin septembre, votre toute nouvelle maison de quatre chambres répondant aux normes de la RT 2020 sera prête et bénéficiant de la garantie décennale !

Elle vous offrira un espace de vie spacieux de plus de 50 m<sup>2</sup>, agrémenté d'une cuisine ouverte aménagée et équipée par Schmidt, vous profiterez d'un espace séjour et salle à manger s'organisent selon votre choix d'aménagement. Notre agence H&I Patrimoine vous propose une vision en 3D pour vous inspirer.

La grande baie vitrée de 4 mètres apporte une belle luminosité et vous invite à profiter de votre terrain de 853 m<sup>2</sup>.

D'un côté, vous trouverez la suite parentale avec son dressing, sa salle d'eau et des toilettes séparées. De l'autre, un espace nuit comprenant trois chambres d'au moins 13 m<sup>2</sup> chacune, une salle d'eau et des toilettes séparées.

Vous disposerez également d'une arrière-cuisine, d'un garage carrelé et isolé équipé d'une porte motorisée, le tout sur un terrain clos.

Veillez noter que l'aménagement des placards et de l'extérieur n'est pas inclus, il y aura cependant une terrasse en cailloux calcaire et le terrain sera nivelé.

Le DPE sera effectué au moment de l'achèvement des travaux.

Prix : 339 500 E honoraires d'agence inclus (dont 14 500 E d'honoraires à la charge de l'acquéreur), soit 330 000 E hors honoraires.

Les informations sur les risques auxquels ce bien est exposé sont disponibles sur le site Géorisques --



voir tous les détails sur ce bien [http://www.repimmo.com/petite\\_annonces\\_immobiliere/17387840/prestige-a\\_vendre-neuville\\_de\\_poitou-86.php](http://www.repimmo.com/petite_annonces_immobiliere/17387840/prestige-a_vendre-neuville_de_poitou-86.php)

## Vente Prestige NEUVILLE-DE-POITOU ( Vienne - 86 )

Surface : 135 m<sup>2</sup>

Surface terrain : 966 m<sup>2</sup>

Nb pièces : 5 pièces

Chambres : 4 chambres

SDB : 2 salles de bains

Prix : 334500 €

Réf : 603 -



### Description détaillée :

D'ici fin septembre, votre toute nouvelle maison de quatre chambres répondant aux normes de la RT 2020 sera prête, bénéficiant de la garantie décennale et des frais de notaire réduits !

Elle vous offrira un espace de vie spacieux de plus de 50 m<sup>2</sup>, agrémenté d'une cuisine ouverte aménagée et équipée par Schmidt, vous profiterez d'un espace séjour et salle à manger s'organisent selon votre choix d'aménagement. Notre agence H&I Patrimoine vous propose une vision en 3D pour vous inspirer.

Les grandes baies vitrées apporteront une belle luminosité et vous inviteront à profiter de votre terrain de 966 m<sup>2</sup>.

D'un côté, vous trouverez la suite parentale avec son dressing, sa salle d'eau et des toilettes séparées. De l'autre, un espace nuit comprenant trois chambres d'au moins 13 m<sup>2</sup> chacune, une salle d'eau et des toilettes séparées.

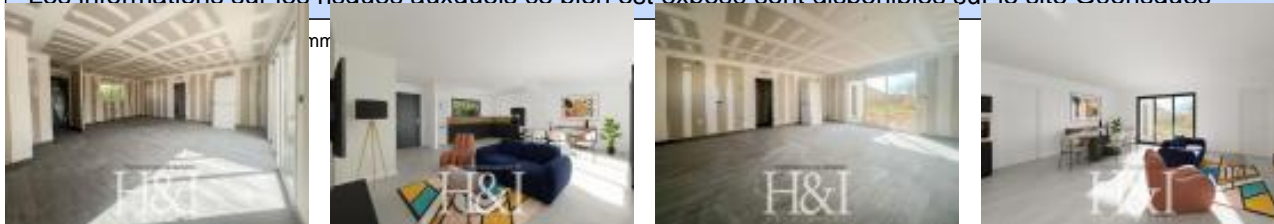
Vous disposerez également d'une arrière-cuisine, d'un garage carrelé et isolé équipé d'une porte motorisée, le tout sur un terrain clos.

Veuillez noter que l'aménagement des placards et de l'extérieur n'est pas inclus, il y aura cependant une terrasse en cailloux calcaire et le terrain sera nivelé.

Le DPE sera effectué au moment de l'achèvement des travaux.

Prix : 334 500 E honoraires d'agence inclus (dont 14 500 E d'honoraires à la charge de l'acquéreur), soit 320 000 E hors honoraires.

Les informations sur les risques auxquels ce bien est exposé sont disponibles sur le site Géorisques --



voir tous les détails sur ce bien [http://www.repimmo.com/petite\\_annonces\\_immobiliere/17385229/prestige-a\\_vendre-neuville\\_de\\_poitou-86.php](http://www.repimmo.com/petite_annonces_immobiliere/17385229/prestige-a_vendre-neuville_de_poitou-86.php)

## Vente Prestige NEUVILLE-DE-POITOU ( Vienne - 86 )

Surface : 135 m<sup>2</sup>

Surface terrain : 876 m<sup>2</sup>

Nb pièces : 5 pièces

Chambres : 4 chambres

SDB : 2 salles de bains

Prix : 334500 €

Réf : 604 -



### Description détaillée :

D'ici fin septembre, votre toute nouvelle maison de quatre chambres répondant aux normes de la RT 2020 sera prête, bénéficiant de la garantie décennale et des frais de notaire réduits !

Elle vous offrira un espace de vie spacieux de plus de 50 m<sup>2</sup>, agrémenté d'une cuisine ouverte aménagée et équipée par Schmidt, vous profiterez d'un espace séjour et salle à manger s'organisent selon votre choix d'aménagement. Notre agence H&I Patrimoine vous propose une vision en 3D pour vous inspirer.

Les grandes baies vitrées apporteront une belle luminosité et vous inviteront à profiter de votre terrain de 876 m<sup>2</sup>.

D'un côté, vous trouverez la suite parentale avec son dressing, sa salle d'eau et des toilettes séparées. De l'autre, un espace nuit comprenant trois chambres d'au moins 13 m<sup>2</sup> chacune, une salle d'eau et des toilettes séparées.

Vous disposerez également d'une arrière-cuisine, d'un garage carrelé et isolé équipé d'une porte motorisée, le tout sur un terrain clos.

Veuillez noter que l'aménagement des placards et de l'extérieur n'est pas inclus, il y aura cependant une terrasse en cailloux calcaire et le terrain sera nivelé.

Le DPE sera effectué au moment de l'achèvement des travaux.

Prix : 334 500 E honoraires d'agence inclus (dont 14 500 E d'honoraires à la charge de l'acquéreur), soit 320 000 E hors honoraires.

Les informations sur les risques auxquels ce bien est exposé sont disponibles sur le site Géorisques --



voir tous les détails sur ce bien [http://www.repimmo.com/petite\\_annonces\\_immobiliere/17385228/prestige-a\\_vendre-neuville\\_de\\_poitou-86.php](http://www.repimmo.com/petite_annonces_immobiliere/17385228/prestige-a_vendre-neuville_de_poitou-86.php)



## Vente Appartement POITIERS ( Vienne - 86 )

Surface : 18 m<sup>2</sup>

Nb pièces : 1 pièce

Prix : 75000 €

Réf : 574 -



### Description détaillée :

Idéalement situé pour un investissement locatif, cet appartement présente de nombreux atouts séduisants sur le marché du locatif.

Découvrez ce studio récemment rénové avec une cour de 24 m<sup>2</sup> à la jouissance exclusive.

Situé Grand Rue, en plein centre-ville de POITIERS, à seulement 300 mètres de la place Charles de Gaulle. Cet appartement est particulièrement apprécié par les étudiants en raison de sa localisation et de son atmosphère chaleureuse, tout en bénéficiant d'un environnement calme, sans ouverture directe sur la rue.

La pièce principale comprend une cuisine aménagée et équipée (plaque de cuisson, réfrigérateur, micro-ondes multifonctions, lave-linge, îlot amovible), ainsi qu'un espace principal avec un clic-clac, une table basse, un meuble dressing, un meuble TV...

Récemment équipé en partie privative d'une climatisation réversible et d'un bloc VMC. Il y a eu également une rénovation récente des parties communes et de la toiture, éliminant ainsi la nécessité de travaux importants à court terme.

Actuellement loué meublé avec un loyer de 449 E+ 16 E /mois de provisions sur charges, soit un total de 465 E par mois.

Les charges courantes pour le budget 2022/2023 : 601,78 E, dont 224,68 E récupérables auprès du locataire.

Taxe foncière : 458 E dont 68 E de taxe ordures ménagères récupérables au locataire.

La copropriété ne fait l'objet d'aucune procédure en cours et se compose de 8 lots principaux d'habitation.

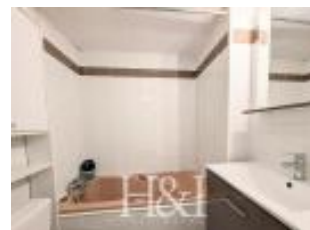
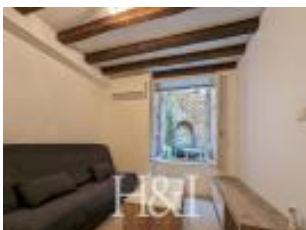
Prix : 75 000 E honoraires d'agence inclus (dont 5 000 E TTC d'honoraires à la charge de l'acquéreur), soit 70 000 E hors honoraires.

Montant théorique des dépenses d'énergie pour chauffage et refroidissement d'eau chaude pour usage standard : entre 410 E et 600 E / an. --

**H & I PATRIMOINE**  
4 RUE DE LA CROIX BLANCHE  
86000 POITIERS  
Tel : 06.50.60.61.65  
E-Mail : h.ipatrimoine@power-immo.com

Catalogue PDF généré  
par <http://www.repimmo.com>

Annonce visible sur <http://www.repimmo.com> sous la REF n°17369711



voir tous les détails sur ce bien [http://www.repimmo.com/petite\\_annonces\\_immobiliere/17369711/appartement-a\\_vendre-poitiers-86.php](http://www.repimmo.com/petite_annonces_immobiliere/17369711/appartement-a_vendre-poitiers-86.php)

## Location Appartement POITIERS ( Vienne - 86 )

Surface : 18 m<sup>2</sup>

Nb pièces : 1 pièce

SDB : 1 salle de bains

Prix : 468 €/mois

Réf : G\_21 -



### Description détaillée :

Rue Bourbeau - POITIERS PLATEAU - CENTRE-VILLE

Studio à louer idéalement situé en centre-ville de Poitiers, à proximité des transports, des commerces, du TAP et de la gare à 10 minutes.

Au troisième et dernier étage d'un immeuble ancien, découvrez cet appartement mansardé en parfait état offrant une pièce principale avec espace bureau, clic-clac, dressing de rangement, TV et meuble. Une partie cuisine, un placard avec lave-linge, une salle de bains avec WC.

Libre à partir du 28.05.2024.

Loyer : 456 E / mois

+ provision pour charges avec régularisation annuelle (visant charges courantes de l'immeuble et l'eau froide) : 12,50 E / mois

Soit 468,50 E / mois

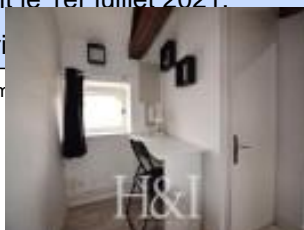
Dépôt de garantie : 456 E

Honoraires de visite, de constitution du dossier locatif et de rédaction du bail : 148,40 E TTC

+ honoraires de réalisation de l'état des lieux d'entrée : 55,65 E TTC

Soit 204,05 E TTC

Ancien DPE, réalisé avant le 1er juillet 2021.



voir tous les détails sur ce bien [http://www.repimmo.com/petite\\_annonces\\_immobiliere/17363998/appartement-location-poitiers-86.php](http://www.repimmo.com/petite_annonces_immobiliere/17363998/appartement-location-poitiers-86.php)

## Vente Prestige POITIERS ( Vienne - 86 )

Surface : 150 m<sup>2</sup>

Surface terrain : 481 m<sup>2</sup>

Nb pièces : 6 pièces

Chambres : 4 chambres

SDB : 1 salle de bains

Prix : 287500 €

Réf : 596 -



### Description détaillée :

Dans une impasse du quartier de Pont-Neuf à Poitiers, cette charmante maison offre un cadre de vie paisible, tout en étant proche du centre-ville, des universités et du CHU.

À l'intérieur, vous trouverez un hall d'entrée accueillant avec un joli escalier, un salon lumineux avec parquet et cheminée, une cuisine séparée équipée, deux chambres et une salle de bains avec rangements, un WC.

À l'étage, il y a trois chambres, dont deux avec douche et lavabo, un WC séparé, un espace grenier.

Le sous-sol comprend un garage, une chaufferie et une cave.

La maison se complète par un studio indépendant qui se loue facilement aux étudiants depuis plusieurs années.

À l'extérieur, un charmant jardin arboré.

Fenêtres PVC double vitrage et chauffage au gaz de ville.

Montant estimé des dépenses annuelles d'énergie pour un usage standard entre 2 490 E et 3 420 E / an, année de référence des prix de l'énergie : 2021.

Prix : 287 500 E honoraires d'agence inclus (dont 12 500 E TTC d'honoraires à la charge de l'acquéreur), soit 275 000 E hors honoraires.

Les informations sur les risques auxquels ce bien est exposé sont disponibles sur le site Géorisques --

Annnonce visible sur <http://www.repimmo.com> sous la REF n°17337289



voir tous les détails sur ce bien [http://www.repimmo.com/petite\\_annonces\\_immobiliere/17337289/prestige-a\\_vendre-poitiers-86.php](http://www.repimmo.com/petite_annonces_immobiliere/17337289/prestige-a_vendre-poitiers-86.php)

## Location Prestige CHATELLERAULT ( Vienne - 86 )

Surface : 94 m<sup>2</sup>

Surface terrain : 207 m<sup>2</sup>

Nb pièces : 5 pièces

Chambres : 3 chambres

Prix : 750 €/mois

Réf : G66 -



### Description détaillée :

A quelques pas de l'école primaire Paul Painlevé et à proximité immédiate du centre-ville, se trouve une charmante maison rénovée offrant trois spacieuses chambres.

Au rez-de-chaussée, une entrée mène à un salon et une salle à manger, tous deux dotés d'un beau parquet et ornés d'une élégante cheminée décorative en marbre. Une cuisine équipée et aménagée (avec réfrigérateur, congélateur, four, plaque à induction, lave-vaisselle, machine à laver...). Un WC séparé complète ce niveau.

À mi-étage, on trouve une salle d'eau avec WC.

À l'étage, un palier dessert trois grandes chambres également sur parquet.

De plus, une terrasse sur l'avant de la maison abritée et une zone bétonnée sur l'arrière pouvant servir comme deuxième terrasse et/ou zone de stationnement.

Une cave sous la maison, volets roulants électriques avec centralisation.

Chauffage gaz de ville.

Loyer mensuel : 750 E

Honoraires à la charge du locataire (visite, constitution du dossier, rédaction du bail) : 750 E TTC dont frais réalisation

état des lieux : 284,55 E TTC

Dépôt de garantie : 750 E

Le montant estimé des dépenses annuelles d'énergie pour un usage standard : entre 1 430 E et 1 990 E par an, année



voir tous les détails sur ce bien [http://www.repimmo.com/petite\\_annonces\\_immobiliere/17293341/prestige-location-chatellerault-86.php](http://www.repimmo.com/petite_annonces_immobiliere/17293341/prestige-location-chatellerault-86.php)

## Vente Prestige CHATELLERAULT ( Vienne - 86 )

Surface : 117 m<sup>2</sup>

Surface terrain : 245 m<sup>2</sup>

Nb pièces : 5 pièces

Chambres : 4 chambres

SDB : 1 salle de bains

Prix : 91000 €

Réf : 592 -



### Description détaillée :

#### Exclusivité H&I Patrimoine

Située dans une impasse, à proximité des commodités et du centre-ville de Châtellerault, cette maison des années 70, parfaitement entretenue, vous offre de beaux volumes à aménager selon vos préférences.

Au rez-de-chaussée, une entrée mène à deux chambres séparées par une salle d'eau, accompagnées d'une buanderie pour plus de praticité et de rangement. Un WC est également accessible à ce niveau.

À l'étage, vous découvrirez un séjour lumineux sur parquet, une cuisine séparée, deux chambres supplémentaires, une salle de bains et un WC séparé.

Une véranda s'ouvre sur le jardin, offrant actuellement un vis-à-vis, qui peut être aisément dissimulée avec de la végétation, assurant ainsi votre intimité.

De plus, cette maison est pourvue d'un garage équipé d'une fosse à vidange et d'un grenier aménagé pour le stockage, le tout sur un terrain entièrement clos d'environ 245 m<sup>2</sup>.

Montant estimé des dépenses annuelles d'énergie pour un usage standard entre 2 490 E et 3 420 E / an, année de référence des prix de l'énergie : 2021.

Prix : 91 000 E honoraires d'agence inclus (dont 6 000 E TTC d'honoraires à la charge de l'acquéreur), soit 85 000 E hors honoraires.

Les informations sur les risques auxquels ce bien est exposé sont disponibles sur le site Géorisques



voir tous les détails sur ce bien [http://www.repimmo.com/petite\\_annonces\\_immobiliere/17293340/prestige-a\\_vendre-chatellerault-86.php](http://www.repimmo.com/petite_annonces_immobiliere/17293340/prestige-a_vendre-chatellerault-86.php)

## Vente Prestige POITIERS ( Vienne - 86 )

Surface : 88 m<sup>2</sup>

Surface terrain : 305 m<sup>2</sup>

Nb pièces : 4 pièces

Chambres : 3 chambres

Prix : 215000 €

Réf : 594 -



### Description détaillée :

Dans le quartier résidentiel du Porteau, à proximité des transports, des commerces de la Demi-Lune, des grands axes routiers ou de la gare qui est à seulement 10 minutes tout comme le centre-ville. Cette maison de 4 pièces parfaitement entretenue vous attend.

Une cour avant vous accueille pour le stationnement, tandis qu'à l'arrière, un jardin intimiste, aménagé en 2020 par un paysagiste, vous offre un cadre extérieur des plus agréables et fleuris. Une terrasse avec pergola et préau complète ce cadre extérieur, idéal pour profiter des beaux jours.

À l'intérieur, la maison, distribuée de manière fonctionnelle, comprend une entrée, une pièce de vie traversante avec une cuisine ouverte aménagée et équipée, ainsi qu'un WC. À l'étage, le palier donne accès à trois chambres, une pièce dressing et une salle d'eau.

Cette maison est également pourvue d'un garage avec une porte motorisée et d'une partie grenier pour le stockage.

De plus, un sous-sol comprenant deux pièces juxtaposées offre un espace supplémentaire, idéal pour un atelier, une salle de sport ou du rangement selon vos besoins.

Ancien DPE, réalisé avant le 1er juillet 2021.

Prix : 215 000 E honoraires d'agence inclus (dont 10 000 E TTC d'honoraires à la charge de l'acquéreur), soit 205 000 E hors honoraires.

Les informations sur les risques auxquels ce bien est exposé sont disponibles sur le site Géorisques --



voir tous les détails sur ce bien [http://www.repimmo.com/petite\\_annonces\\_immobiliere/17285228/prestige-a\\_vendre-poitiers-86.php](http://www.repimmo.com/petite_annonces_immobiliere/17285228/prestige-a_vendre-poitiers-86.php)

## Vente Appartement POITIERS ( Vienne - 86 )

Surface : 31 m<sup>2</sup>

Nb pièces : 1 pièce

Prix : 78000 €

Réf : 588 -



### Description détaillée :

Dans le quartier de la Ganterie, à quelques mètres du lycée Camille Guerin et à moins de 10 minutes des commerces et du campus universitaire, appartement idéalement situé pour des étudiants.

Au rez-de-chaussée d'une résidence, cet appartement de type 1 bis d'une superficie de 31,84 m<sup>2</sup> présente de nombreux atouts pour les investisseurs. Sa localisation prisée en fait un choix apprécié des étudiants, dans un environnement tranquille.

Anciennement loué au prix de 375 E + 115 E de provisions sur charges, soit un total de 490 E / mois.

Libre de toute occupation en juillet 2024.

L'appartement comporte une vaste entrée avec placard, une pièce principale lumineuse donnant accès au balcon, une cuisine indépendante avec fenêtre, une salle d'eau avec WC.

Il dispose d'un balcon exposé sud avec une vue sur le parc paysagé de la résidence.

Un emplacement de parking privatif.

Les charges courantes sont de 1530,54 E dont 1222,33 E récupérables auprès du locataire.

Nombre de lot : 165 dont 84 à usage d'habitation.

Montant théorique des dépenses d'énergie pour chauffage et refroidissement d'eau chaude pour usage standard : entre 464 E et 628 E / an.

Prix : 78 000 E honoraires d'agence inclus (dont 5 000 E d'honoraires à la charge de l'acquéreur), soit 73 000 E hors honoraires.

Les informations sur les risques auxquels ce bien est exposé sont disponibles sur le site Géorisques . --

Annnonce visible sur <http://www.repimmo.com> sous la REF n°17267139

voir tous les détails sur ce bien [http://www.repimmo.com/petite\\_annonces\\_immobiliere/17267139/appartement-a\\_vendre-poitiers-86.php](http://www.repimmo.com/petite_annonces_immobiliere/17267139/appartement-a_vendre-poitiers-86.php)



## Vente Prestige POITIERS ( Vienne - 86 )

Surface : 190 m<sup>2</sup>

Surface terrain : 8624 m<sup>2</sup>

Nb pièces : 4 pièces

SDB : 1 salle de bains

Prix : 282500 €

Réf : 579 -



### Description détaillée :

Dans la partie boisée du Breuil-Mingot, quartier résidentiel calme offrant une proximité de la ville de Poitiers et des grands axes (N147, CHU), le CHU en moins de 10 minutes.

Cette propriété à rénover se présente sur une parcelle boisée de 8624 m<sup>2</sup> (avec partie constructible), la maison propose deux niveaux dont la partie basse est à concevoir entièrement.

La partie haute se compose d'une entrée/véranda, une pièce de vie lumineuse, une cuisine séparée avec deux belles ouvertures, deux chambres avec placards, une salle de bains, un water-closet, placards. Les pièces offrent de belles ouvertures donnant des perspectives sur le parc boisé ou chante les oiseaux.

Chauffage central fuel (cuve entrée de 4000 litres), cheminée et climatisation.

Assainissement autonome (à refaire).

Un garage double de 80 m<sup>2</sup> propose une belle hauteur ainsi qu'une cave.

Une portion de la propriété n'étant pas boisée offre la possibilité d'y faire un potager.

Possibilité d'envisager une construction neuve ou de diviser la parcelle sans dénaturer la maison actuelle.

Montant estimé des dépenses annuelles d'énergie pour un usage standard entre 1 750 E et 2 240 E / an, année de référence des prix de l'énergie : 2021.

Prix : 282 500 E honoraires d'agence inclus (dont 12 500 E TTC d'honoraires à la charge de l'acquéreur), soit 270 000 E hors honoraires.



voir tous les détails sur ce bien [http://www.repimmo.com/petite\\_annonces\\_immobiliere/17190581/prestige-a\\_vendre-poitiers-86.php](http://www.repimmo.com/petite_annonces_immobiliere/17190581/prestige-a_vendre-poitiers-86.php)

## Vente Appartement POITIERS ( Vienne - 86 )

Surface : 49 m<sup>2</sup>

Nb pièces : 2 pièces

Chambres : 1 chambre

SDB : 1 salle de bains

Prix : 101000 €

Réf : 582 -



### Description détaillée :

Situé sur la Rue du Pontreau, à proximité du campus (facultés et CHU) et du centre-ville de Poitiers, cet appartement de type 2 de 49,73 m<sup>2</sup> Carrez est situé au 1er étage d'une résidence calme, sécurisée et parfaitement entretenue par un gardien.

Il comprend une entrée menant d'un côté à une cuisine aménagée et équipée, et de l'autre à un séjour lumineux ouvrant sur un balcon offrant une vue sur de grands arbres. On y trouve également une chambre séparée avec placard, une salle de bains avec WC, ainsi qu'un cellier.

Une cave vient compléter les prestations de cet appartement.

Eau chaude, eau froide et chauffage collectifs.

Montant des charges annuelles : 1 978,60 E (1 659,04 E récupérables en cas de location)

Nombre de lots dans la copropriété : 863 (337 à usage d'habitation)

Appartement représentant les 287 / 100 000èmes des parties communes

Cave représentant les 2 / 100 000èmes des parties communes

Pas de procédure en cours

Montant estimé des dépenses annuelles d'énergie pour un usage standard entre 580 E et 830 E / an, année de référence des prix de l'énergie : 2021.

Prix : 101 000 E honoraires d'agence inclus (dont 6 000 E TTC d'honoraires à la charge de l'acquéreur). soit 95 000 E



voir tous les détails sur ce bien [http://www.repimmo.com/petite\\_annonces\\_immobiliere/17190580/appartement-a\\_vendre-poitiers-86.php](http://www.repimmo.com/petite_annonces_immobiliere/17190580/appartement-a_vendre-poitiers-86.php)

## Vente Prestige POITIERS ( Vienne - 86 )

Surface : 12 m<sup>2</sup>

Prix : 15500 €

Réf : 581 -



### Description détaillée :

Rue du Pontreau, à proximité direct de la zone du Grand Large, du campus et ses facultés.

Garage / Box idéal pour un véhicule, garde-meuble et/ou stockage.

Dimensions : 2,45 x 4,95 mètres

Porte manuel, prises électriques et lumière.

Montant des charges annuelles : 133,40 E (73,36 E récupérables en cas de location)

Nombre de lots dans la copropriété : 863 (337 à usage d'habitation)

Garage représentant les 40 / 100 000èmes des parties communes

Pas de procédure en cours

Bien non soumis au DPE.

Prix : 15 500 E honoraires d'agence inclus (dont 2 000 E TTC d'honoraires à la charge de l'acquéreur), soit 15 500 E hors honoraires.

Les informations sur les risques auxquels ce bien est exposé sont disponibles sur le site Géorisques --

Annnonce visible sur <http://www.repimmo.com> sous la REF n°17164913



voir tous les détails sur ce bien [http://www.repimmo.com/petite\\_annonces\\_immobiliere/17164913/prestige-a\\_vendre-poitiers-86.php](http://www.repimmo.com/petite_annonces_immobiliere/17164913/prestige-a_vendre-poitiers-86.php)

## Location Prestige POITIERS ( Vienne - 86 )

Surface : 6 m2

Prix : 30 €/mois

Réf : 59\_cave\_gauche -



### Description détaillée :

Proche centre-ville et gare de Poitiers, cave dans un immeuble sécurisé.

Loyer mensuel : 30 E

Dépôt de garantie : 30 E

Honoraires à la charge du locataire (visite, construction de dossier, rédaction du bail) : 30 E TTC

dont frais de réalisation état des lieux : 10 E TTC

Bien non soumis au DPE

Les informations sur les risques auxquels ce bien est exposé sont disponibles sur le site Géorisques --

Annnonce visible sur <http://www.repimmo.com> sous la REF n°17106985



voir tous les détails sur ce bien [http://www.repimmo.com/petite\\_annonces\\_immobiliere/17106985/prestige-location-poitiers-86.php](http://www.repimmo.com/petite_annonces_immobiliere/17106985/prestige-location-poitiers-86.php)

## Vente Prestige POITIERS ( Vienne - 86 )

Surface : 128 m2

Surface terrain : 807 m2

Nb pièces : 4 pièces

Chambres : 3 chambres

SDB : 1 salle de bains

Prix : 261500 €

Réf : 580 -



### Description détaillée :

Au fond d'une impasse, dans le quartier calme et prisé du Dolmen, à proximité immédiate du campus, des facultés et du CHU de Poitiers, se trouve cette maison de la fin des années '80 qui attend d'être rafraîchie selon vos envies.

Une entrée avec placard vous invite à découvrir un espace de vie lumineux d'environ 48 m<sup>2</sup>, comprenant un séjour sur parquet avec cheminée, une cuisine récemment aménagée et équipée, favorisant ainsi la convivialité. Un WC séparé est également présent à l'entrée.

En empruntant les quelques marches, vous accédez à l'espace nuit qui comprend trois chambres, un dressing et un bureau. Une salle d'eau entièrement rénovée ainsi qu'une salle de bain nécessitant une modernisation.

Le sous-sol constitue un avantage appréciable, offrant un espace garage pour vos véhicules et un éventuel futur coin atelier et/ou stockage. De plus, une pièce supplémentaire reste à aménager selon vos préférences : chambre supplémentaire, salle cinéma, salle de jeux, etc.

Le tout est situé sur un terrain d'approximativement 807 m<sup>2</sup>.

Chauffage et production d'eau chaude électrique et deux climatisations réversibles sont par ailleurs présentes.

Montant théorique des dépenses d'énergie pour chauffage et refroidissement d'eau chaude pour usage standard : entre 1 250 E et 1 750 E / an.

Prix : 261 500 E honoraires d'agence inclus (dont 11 500 E TTC d'honoraires à la charge de l'acquéreur), soit 250 000 E hors honoraires.



voir tous les détails sur ce bien [http://www.repimmo.com/petite\\_annonces\\_immobiliere/17106981/prestige-a\\_vendre-poitiers-86.php](http://www.repimmo.com/petite_annonces_immobiliere/17106981/prestige-a_vendre-poitiers-86.php)

## Vente Prestige BONNEUIL-MATOURS ( Vienne - 86 )

Surface : 96 m<sup>2</sup>

Surface terrain : 2032 m<sup>2</sup>

Nb pièces : 4 pièces

Chambres : 3 chambres

SDB : 1 salle de bains

Prix : 138000 €

Réf : 578 -



### Description détaillée :

#### Exclusivité H&I Patrimoine

Située à proximité immédiate du centre de Bonneuil-Matours, à seulement une vingtaine de minutes de Poitiers et un quart d'heure de Châtelleraut. Cette maison des années '60 présente un fort potentiel.

Au rez-de-chaussée, vous trouverez une entrée menant à l'étage et au sous-sol, où se trouve un garage, une partie cuisine, une chambre et une salle d'eau avec WC.

À l'étage, un dégagement dessert une cuisine aménagée, un spacieux séjour lumineux avec cheminée et parquet, deux chambres également parquetées, une salle de bains et un WC séparé. Cet espace à l'étage représente environ 75 m<sup>2</sup>.

Grâce à nos visuels 3D, imaginez votre future cuisine équipée et le séjour convivial, lumineux et chaleureux.

Pour les bricoleurs(ses), un vaste hangar, une cave et un grenier offrent des espaces de stockage supplémentaires.

Le tout est implanté sur un terrain clos d'approximativement 2 032 m<sup>2</sup>.

Les huisseries sont en double vitrage PVC avec volets roulants motorisés, chaudière au fuel.

Atout non négligeable, cette maison est raccordée à un puits pour vos futures consommations d'eau.

Montant estimé des dépenses annuelles d'énergie pour un usage standard entre 2 320 E et 3 190 E / an, année de référence des prix de l'énergie : 2021.

Prix : 138 000 E honoraires d'agence inclus (dont 8 000 E TTC d'honoraires à la charge de l'acquéreur). soit 130 000 E



voir tous les détails sur ce bien [http://www.repimmo.com/petite\\_annonces\\_immobiliere/17098542/prestige-a\\_vendre-bonneuil\\_matours-86.php](http://www.repimmo.com/petite_annonces_immobiliere/17098542/prestige-a_vendre-bonneuil_matours-86.php)

## Vente Prestige POITIERS ( Vienne - 86 )

Surface : 180 m<sup>2</sup>

Surface terrain : 1872 m<sup>2</sup>

Nb pièces : 7 pièces

Chambres : 5 chambres

SDB : 1 salle de bains

Prix : 370000 €

Réf : 566 -



### Description détaillée :

#### Exclusivité H&I PATRIMOINE

Découvrez sans tarder cette propriété atypique située dans une impasse du quartier de Montmidi, elle vous offrira une vue privilégié sur la ville de Poitiers.

Sur trois niveaux, cette maison aux pièces lumineuses offre en partie basse une grande cuisine dinatoire aménagée et équipée mais aussi dotée de nombreux rangements, une pièce de vie sur parquet avec trois belles ouvertures, une buanderie et un premier water-closet. Une terrasse accessible depuis la cuisine complète cet espace.

Au premier étage, vous trouverez trois charmantes chambres, un bureau derrière une verrière, une salle de bains avec baignoire, douche et WC, ainsi qu'un balcon filant offrant une vue agréable sur la végétation du jardin.

Au troisième niveau, plusieurs possibilités dans les deux pièces de bonnes dimensions, cet étage offre également une salle d'eau avec baignoire et douche, un WC séparé.

Le terrain arboré, d'une superficie exceptionnelle compte tenu de son emplacement, s'étend sur 1872 m<sup>2</sup> en espaliers.

Un garage et diverses dépendances agrémentent cette propriété citadine.

Un escalier en pierre permet un accès rapide à la gare de Poitiers Centre (1h20 de Paris en TGV, 15 min à pied de la mairie de Poitiers...)

Des éléments récents, tels que les fenêtres en double vitrage (phonique), la production d'eau chaude par une station solaire, et le chauffage via une chaudière à pellets, ont été intégrés pour optimiser les aspects énergétiques de cette maison.

À découvrir sans tarder, cet emplacement proche des transports est idéal pour une famille, les écoles et commerces sont accessible à pied, une vie de quartier agréable vous tend les bras dans un écrin de verdure intimiste.

Montant théorique des dépenses d'énergie pour chauffage et refroidissement d'eau chaude pour usage standard : entre 1 110 E et 1 540 E / an.

**H & I PATRIMOINE**  
4 RUE DE LA CROIX BLANCHE  
86000 POITIERS  
Tel : 06.50.60.61.65  
E-Mail : h.patrimoine@power-immo.com

Catalogue PDF généré  
par <http://www.repimmo.com>

Prix : 370 000 E honoraires d'agence inclus (dont 15 000 E TTC d'honoraires à la charge)

Annnonce visible sur <http://www.repimmo.com> sous la REF n°16927900



voir tous les détails sur ce bien [http://www.repimmo.com/petite\\_annonces\\_immobiliere/16927900/prestige-a\\_vendre-poitiers-86.php](http://www.repimmo.com/petite_annonces_immobiliere/16927900/prestige-a_vendre-poitiers-86.php)



## Vente Terrain NOUAILLE-MAUPERTUIS ( Vienne - 86 )

Surface : 473 m<sup>2</sup>

Prix : 50800 €

Réf : 567 -



### Description détaillée :

Vous souhaitez construire la maison de vos rêves dans un cadre paisible et stratégique ? Nous avons l'opportunité parfaite pour vous ! Des terrains en lotissement viabilisé, libres de constructeur, situés à Nouaillé-Maupertuis, à quelques minutes de Poitiers et du CHU.

Les terrains sont entièrement viabilisés, prêts à accueillir votre projet de construction. Électricité, eau, téléphone... tout est déjà en place pour faciliter votre installation.

Vous avez la liberté totale de choisir le constructeur de votre choix. Laissez libre cours à votre imagination pour créer la maison qui vous ressemble.

Plus que quelques lots disponibles ! de 473 m<sup>2</sup> à 591 m<sup>2</sup>,

Les informations sur les risques auxquels ce bien est exposé sont disponibles sur le site Géorisques

Prix à partir de : 50 800 E frais d'agence inclus (dont 3 500 E TTC d'honoraires à la charge de l'acquéreur), soit 47 300 E hors honoraires. --

Annnonce visible sur <http://www.repimmo.com> sous la REF n°16877905

## Vente Prestige POITIERS ( Vienne - 86 )

Surface : 100 m<sup>2</sup>

Surface terrain : 59 m<sup>2</sup>

Nb pièces : 3 pièces

Chambres : 2 chambres

Prix : 219900 €

Réf : 565 -



### Description détaillée :

#### Exclusivité H&I Patrimoine

Sur le Plateau, dans le centre-ville de Poitiers, à 10 minutes à pied de la gare et de la Mairie, sur la Rue des Carmélites, vous trouverez cette charmante maison de ville à l'atmosphère intime et conviviale.

Au rez-de-chaussée, une spacieuse entrée vous accueille, idéale pour ranger vos vélos, trottinettes... voire aménager un espace bureau. Une pièce sans fenêtres peut servir de chambre, d'une buanderie et d'un WC séparé complètent ce niveau.

En empruntant l'escalier en colimaçon, vous atteignez le premier étage, où une pièce de vie entièrement ouverte vous attend. À un bout, le coin séjour, à l'autre, une cuisine aménagée et équipée. Cet espace s'ouvre sur une cour privative et intimiste.

Le second étage vous offre une suite parentale avec sa salle d'eau, ainsi qu'une autre salle d'eau qui peut être aménagée en une deuxième suite parentale. Un WC séparé également à cet étage.

La façade a été rénovée en 2013, la toiture en 2008, aucuns travaux ne sont à prévoir pour cette maison prête à vous accueillir.

Le chauffage et la production d'eau chaude sont électriques.

Montant estimé des dépenses annuelles d'énergie pour un usage standard entre 790 E et 1 090 E / an, année de référence des prix de l'énergie : 2021.



voir tous les détails sur ce bien [http://www.repimmo.com/petite\\_annonces\\_immobiliere/16832239/prestige-a\\_vendre-poitiers-86.php](http://www.repimmo.com/petite_annonces_immobiliere/16832239/prestige-a_vendre-poitiers-86.php)

## Vente Terrain CHATELLERAULT ( Vienne - 86 )

Surface : 1505 m2

Prix : 48500 €

Réf : 563 -



### Description détaillée :

#### Exclusivité H&I Patrimoine

Châtellerault ouest, à 5 minutes en voiture du centre-ville, proche rocade et des grands axes.

Terrain constructible à viabiliser de 1505 m<sup>2</sup>. Libre de constructeur.

Le chemin d'accès privatif vous écarte de la route afin de construire votre future maison dans un environnement calme.

Le terrain est clôturé et plat.

Bien non soumis au DPE.

Prix : 48 500 E frais d'agence inclus (dont 3 500 E TTC d'honoraires à la charge de l'acquéreur), soit 45 000 E hors honoraires.

Les informations sur les risques auxquels ce bien est exposé sont disponibles sur le site Géorisques --

Annnonce visible sur <http://www.repimmo.com> sous la REF n°16801413



voir tous les détails sur ce bien [http://www.repimmo.com/petite\\_annonces\\_immobiliere/16801413/terrain-a\\_vendre-chatellerault-86.php](http://www.repimmo.com/petite_annonces_immobiliere/16801413/terrain-a_vendre-chatellerault-86.php)

## Location Appartement POITIERS ( Vienne - 86 )

Surface : 10 m<sup>2</sup>

Nb pièces : 1 pièce

Chambres : 1 chambre

Charges : 70 €

Prix : 350 €/mois

Réf : G7-CH2 -



### Description détaillée :

Au 19 rue du Pontreau, à deux pas du Leclerc (zone du Grand-Large) et à proximité directe du campus et des facultés, avec un arrêt de bus au pied de la résidence.

Dans un appartement offrant 4 chambres louées à des étudiants, un colocataire étant parti, la chambre est disponible.

# La coloc et les parties communes

L'appartement offre une surface de 93,13 m<sup>2</sup> Carrez. Il y a un séjour lumineux avec un canapé, une télévision et un coin repas, une cuisine ouverte, entièrement aménagée et équipée (électroménagers, ustensiles de cuisine). Profitez également d'un balcon filant de 12 m<sup>2</sup>.

Deux salles d'eau moderne et un accès à la machine à laver et au sèche-linge.

L'appartement est doté de la fibre optique.

# La chambre disponible

La chambre disponible est équipée d'un lit double (couette, oreiller, draps), un meuble dressing, un bureau et une chaise.

# Le loyer et les charges de la chambre :

Loyer mensuel hors charges : 350 E

+ Charges mensuelles fixes : 70 E (eau froide, eau chaude, chauffage, électricité, internet, taxe d'enlèvement des ordures ménagères)

Soit 420 E /mois tout compris.

Honoraires à la charge du locataire (visite, constitution du dossier, rédaction du bail) : 100 E TTC

+ frais réalisation état des lieux : 50 E TTC

Dépôt de garantie : 350 E

Les informations sur les risques auxquels ce bien est exposé sont disponibles sur le site Géorisques

**H & I PATRIMOINE**  
4 RUE DE LA CROIX BLANCHE  
86000 POITIERS  
Tel : 06.50.60.61.65  
E-Mail : h.ipatrimoine@power-immo.com

Catalogue PDF généré  
par <http://www.repimmo.com>

--

Annnonce visible sur <http://www.repimmo.com> sous la REF n°16305637



voir tous les détails sur ce bien [http://www.repimmo.com/petite\\_annonces\\_immobiliere/16305637/appartement-location-poitiers-86.php](http://www.repimmo.com/petite_annonces_immobiliere/16305637/appartement-location-poitiers-86.php)