

PARKIMMOBILIER - PLOUHINEC

61, route de pont lorois 56680 PLOUHINEC

Tel : 02.97.36.73.73

E-Mail : plouhinec@parkimmobilier.fr

Vente Maison BELZ (Morbihan - 56)

Surface : 50 m²

Surface terrain : 120 m²

Nb pièces : 3 pièces

Chambres : 2 chambres

Année de construction : 2023

Prix : 223272 €

Réf : 7613 -



Description détaillée :

RIA A PIED

AUCUN TRAVAUX à prévoir pour cette Charmante Maisonnette comprenant au rdc entrée, wc, buanderie, cuisine ouverte sur séjour-salon avec accès terrasse. A l'étage 2 chambres et salle d'eau. Le tout avec jardinet et terrasse exposés plein SUD. A proximité de la RIA et au CALME, dans un SECTEUR RECHERCHE, à BELZ. (6.32 % honoraires TTC à la charge de l'acquéreur.)

Les informations sur les risques auxquels ce bien est exposé sont disponibles sur le site Géorisques : www.georisques.gouv.fr

Annnonce visible sur <http://www.repimmo.com> sous la REF n°17405828



voir tous les détails sur ce bien http://www.repimmo.com/petite_annonces_immobiliere/17405828/maison-a_vendre-belz-56.php

Vente Maison RIANTEC (Morbihan - 56)

Surface : 120 m²

Surface terrain : 1000 m²

Nb pièces : 5 pièces

Chambres : 3 chambres

Prix : 471789 €

Réf : 7607 -



Description détaillée :

BELLES PRESTATIONS pour cette MAISON PASSIVE, rénovée avec des MATERIAUX DE QUALITE, comprenant au RDC, entrée avec WC, salon-séjour lumineux avec cuisine AEO, buanderie et garage. Au 1er étage, 2 chambres avec VUE MER, salle d'eau. Au 2ème étage, mezzanine, salle d'eau avec wc, chambre. Le tout sur un terrain d'environ 1000m², avec terrasse et jardin exposés SUD. Accès direct aux sentiers côtiers. Cette maison autonome vous promet des économies ! Au calme, à RIANTEC (6.02 % honoraires TTC à la charge de l'acquéreur.)

Les informations sur les risques auxquels ce bien est exposé sont disponibles sur le site Géorisques : www.georisques.gouv.fr

Annnonce visible sur <http://www.repimmo.com> sous la REF n°17402008



voir tous les détails sur ce bien http://www.repimmo.com/petite_annonces_immobiliere/17402008/maison-a_vendre-riantec-56.php

Vente Maison PLOUHINEC (Morbihan - 56)

Surface : 116 m²

Surface terrain : 1100 m²

Nb pièces : 5 pièces

Chambres : 3 chambres

Année de construction : 1977

Prix : 583110 €

Réf : 7604 -



Description détaillée :

FORT POTENTIEL pour cette maison des années 70, comprenant au RDC, entrée, cuisine AE, salon séjour lumineux avec accès terrasse au SUD et véranda à l'EST, buanderie, garage . A l'étage, 3 chambres dont une traversante, salle de bain, WC. Le tout sur un terrain de 1100m², entièrement constructible et divisible, avec garage triple, mezzanine. SECTEUR RECHERCHE, à deux pas de la RIA, à Plouhinec (6.02 % honoraires TTC à la charge de l'acquéreur.) Les informations sur les risques auxquels ce bien est exposé sont disponibles sur le site Géorisques : www.georisques.gouv.fr

Annonce visible sur <http://www.repimmo.com> sous la REF n°17402007



voir tous les détails sur ce bien http://www.repimmo.com/petite_annonces_immobiliere/17402007/maison-a_vendre-plouhinec-56.php

Vente Maison PLOUHINEC (Morbihan - 56)

Surface : 160 m²

Surface terrain : 730 m²

Nb pièces : 7 pièces

Prix : 392274 €

Réf : 7599 -



Description détaillée :

MAISON T7 - PLOUHINEC IDÉAL INVESTISSEUR

IMMEUBLE à usage d'habitation composé de 3 APPARTEMENTS avec TERRASSES, et comprenant au rdc 2 logements de type T2 et à l'étage un logement de type T3. Le tout sur une parcelle d'env. 730 m² entièrement CONSTRUCTIBLE. Avec locataires en place. COMMERCES à PIED, et PLAGES à VELO, à Plouhinec.

Annnonce visible sur <http://www.repimmo.com> sous la REF n°17393524



voir tous les détails sur ce bien http://www.repimmo.com/petite_annonces_immobiliere/17393524/maison-a_vendre-plouhinec-56.php

Vente Maison PLOUHINEC (Morbihan - 56)

Surface : 125 m²

Surface terrain : 1000 m²

Nb pièces : 6 pièces

Chambres : 5 chambres

Année de construction : 1980

Prix : 445284 €

Réf : 7584 -



Description détaillée :

PROCHE RIA !

ÉNORME POTENTIEL pour cette maison des années 80, vous offrant au RDC un hall d'entrée, cuisine AEF, salon-séjour, wc, sdb, deux chambres dont une avec accès terrasse. A l'étage, 3 chambres avec chacune point d'eau et WC. Le tout avec garage sur un beau terrain d'env. 1000m² et sans vis à vis. Rafrâchissement à prévoir. (6.02 % honoraires TTC à la charge de l'acquéreur.)

Les informations sur les risques auxquels ce bien est exposé sont disponibles sur le site Géorisques : www.georisques.gouv.fr

Annnonce visible sur <http://www.repimmo.com> sous la REF n°17370590



voir tous les détails sur ce bien http://www.repimmo.com/petite_annonces_immobiliere/17370590/maison-a_vendre-plouhinec-56.php

Vente Maison MERLEVEZ (Morbihan - 56)

Surface : 30 m2

Nb pièces : 1 pièce

Prix : 33020 €

Réf : 7583 -



Description détaillée :

MAISON T2 - MERLEVEZ A SAISIR !

POTENTIEL INTERESSANT pour cette CHARMANTE maisonnette en PIERRES. Aménagement et Rénovation totale à prévoir, y compris la viabilisation. Agrandissement possible (+-30m2), Terrasse exposée SUD. Commerces à pied, au calme, à Merlevenez. (13.86 % honoraires TTC à la charge de l'acquéreur.)

Annnonce visible sur <http://www.repimmo.com> sous la REF n°17370589

Vente Maison PLOUHINEC (Morbihan - 56)

Surface : 70 m2

Surface terrain : 750 m2

Nb pièces : 3 pièces

Chambres : 2 chambres

SDB : 1 salle de bains

Année de construction : 1957

Prix : 280953 €

Réf : 7560 -



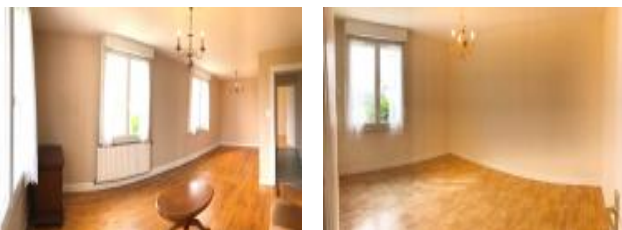
Description détaillée :

FORT POTENTIEL pour cette maison des années 50 comprenant cuisine aménagée, séjour-salon lumineux, 2 chambres, une salle d'eau et WC. Combles aménageables.

Le tout avec sous sol total intégrant cuisine d'été, SDE et WC, sur un terrain d'environ 750m², exposé SUD, et donnant accès directement aux chemins de randonnées. Entre plages et commerces, à Plouhinec.

Les informations sur les risques auxquels ce bien est exposé sont disponibles sur le site Géorisques : [www. georisques. gov. fr](http://www.georisques.gouv.fr)

Annonce visible sur <http://www.repimmo.com> sous la REF n°17370588



voir tous les détails sur ce bien http://www.repimmo.com/petite_annonces_immobiliere/17370588/maison-a_vendre-plouhinec-56.php

Vente Maison BELZ (Morbihan - 56)

Surface : 120 m2

Surface terrain : 3200 m2

Nb pièces : 6 pièces

Chambres : 3 chambres

SDB : 1 salle de bains

Prix : 625518 €

Réf : 7525 -



Description détaillée :

UN CHARME FOU...

Découvrez sans tarder cette LONGERE EN PIERRES comprenant au rdc salon-séjour lumineux exposé PLEIN SUD, cuisine indépendante avec buanderie, bureau et wc. L'étage offre 3 chambres et salle de bains. Le tout avec un GITE pouvant accueillir 2 personnes, sur un terrain clos et arboré d'environ 3200 m² avec dépendance, atelier et abris de jardin. AU CALME et SANS VIS A VIS, à Belz. (6.02 % honoraires TTC à la charge de l'acquéreur.)

Les informations sur les risques auxquels ce bien est exposé sont disponibles sur le site Géorisques : [www. georisques. gouv. fr](http://www.georisques.gouv.fr)

Annnonce visible sur <http://www.repimmo.com> sous la REF n°17363874



voir tous les détails sur ce bien http://www.repimmo.com/petite_annonces_immobiliere/17363874/maison-a_vendre-belz-56.php

Vente Maison MERLEVEZ (Morbihan - 56)

Surface : 30 m²

Nb pièces : 1 pièce

Prix : 33020 €

Réf : 7579 -



Description détaillée :

MAISON T2 - MERLEVEZ A SAISIR !

POTENTIEL INTERESSANT pour cette CHARMANTE maisonnette en PIERRES. Aménagement et Rénovation totale à prévoir, y compris la viabilisation. Agrandissement possible (+-30m²), Terrasse exposée SUD. Commerces à pied, au calme, à Merlevenez. (13.86 % honoraires TTC à la charge de l'acquéreur.)

Annnonce visible sur <http://www.repimmo.com> sous la REF n°17363872

Vente Maison PLOUHINEC (Morbihan - 56)

Surface : 100 m2

Surface terrain : 600 m2

Nb pièces : 5 pièces

Chambres : 3 chambres

SDB : 1 salle de bains

Année de construction : 1980

Prix : 344565 €

Réf : 7557 -



Description détaillée :

RIA A PIED !

FORT POTENTIEL pour cette maison d'habitation offrant au rdc une entrée avec cuisine AEO sur séjour salon, chambre, salle d'eau, et à l'étage une chambre avec un point d'eau. L'ensemble communiquant avec UN GITE comprenant une chambre, sdb, cuisine AEO sur séjour, salon. Jardin clos avec terrasse EXPOSE SUD garage. SECTEUR RECHERCHE A Plouhinec . (6.02 % honoraires TTC à la charge de l'acquéreur.)

Les informations sur les risques auxquels ce bien est exposé sont disponibles sur le site Géorisques : [www. georisques. gouv. fr](http://www.georisques.gouv.fr)

Annnonce visible sur <http://www.repimmo.com> sous la REF n°17355265



voir tous les détails sur ce bien http://www.repimmo.com/petite_annonces_immobiliere/17355265/maison-a_vendre-plouhinec-56.php

Vente Maison MERLEVEZ (Morbihan - 56)

Surface : 92 m²

Surface terrain : 620 m²

Nb pièces : 4 pièces

Chambres : 3 chambres

SDB : 1 salle de bains

Année de construction : 1997

Prix : 260484 €

Réf : 7533 -



Description détaillée :

AU CALME !

SUPERBE POTENTIEL pour cette maison d'habitation soigneusement entretenue, elle vous offre au rdc une entrée avec placard, wc , salon-séjour, cuisine AEO, cellier et garage. A l'étage, 3 chambres, salle de bains et wc. Le tout avec terrasse, sur un jardin clos d'env. 620 m². Proche des commerces. A Merlevenez. (6.32 % honoraires TTC à la charge de l'acquéreur.)

Les informations sur les risques auxquels ce bien est exposé sont disponibles sur le site Géorisques : [www. georisques. gouv. fr](http://www.georisques.gouv.fr)

Annnonce visible sur <http://www.repimmo.com> sous la REF n°17317064



voir tous les détails sur ce bien http://www.repimmo.com/petite_annonces_immobiliere/17317064/maison-a_vendre-merlevenez-56.php

Vente Maison PLOUHINEC (Morbihan - 56)

Surface : 90 m²

Surface terrain : 600 m²

Nb pièces : 4 pièces

Chambres : 3 chambres

Année de construction : 1972

Prix : 239220 €

Réf : 7516 -



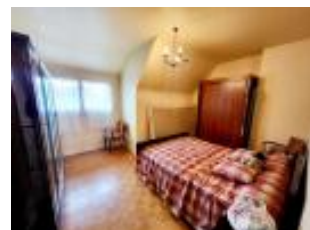
Description détaillée :

RIA ET COMMERCE A PIEDS

Maison d'habitation comprenant au rdc entrée, cuisine AEF, séjour, chambre, salle d'eau, wc, buanderie. A l'étage, 2 chambres et 2 greniers. Le tout avec dépendance à rénover sur une parcelle d'environ 600m². Rafranchissement à prévoir. à Plouhinec. (6.32 % honoraires TTC à la charge de l'acquéreur.)

Les informations sur les risques auxquels ce bien est exposé sont disponibles sur le site Géorisques : www.georisques.gouv.fr

Annnonce visible sur <http://www.repimmo.com> sous la REF n°17287329



voir tous les détails sur ce bien http://www.repimmo.com/petite_annonces_immobiliere/17287329/maison-a_vendre-plouhinec-56.php

Vente Maison PLOUHINEC (Morbihan - 56)

Surface : 100 m2

Surface terrain : 310 m2

Nb pièces : 5 pièces

Chambres : 4 chambres

SDB : 1 salle de bains

Année de construction : 2023

Prix : 365769 €

Réf : 7535 -



Description détaillée :

TOUS COMMERCES A PIEDS !

Posez vos valises dans cette COQUETTE et LUMINEUSE maison CONTEMPORAINE vous offrant au rdc cuisine, salon-séjour, wc, chambre avec salle d'eau, atelier. A l'étage, 3 chambres, salle de bain et WC. Le tout sur un terrain d'env. 300m², avec terrasse exposée SUD. AUCUN travaux à prévoir ! AU CALME, à 3 kms des PLAGES, à Plouhinec. (6.02 % honoraires TTC à la charge de l'acquéreur.)

Les informations sur les risques auxquels ce bien est exposé sont disponibles sur le site Géorisques : [www. georisques. gouv. fr](http://www.georisques.gouv.fr)

Annnonce visible sur <http://www.repimmo.com> sous la REF n°17275717



voir tous les détails sur ce bien http://www.repimmo.com/petite_annonces_immobiliere/17275717/maison-a_vendre-plouhinec-56.php

Vente Maison BELZ (Morbihan - 56)

Surface : 140 m2

Surface terrain : 800 m2

Nb pièces : 4 pièces

Chambres : 4 chambres

SDB : 1 salle de bains

Année de construction : 2001

Prix : 683829 €

Réf : 7528 -



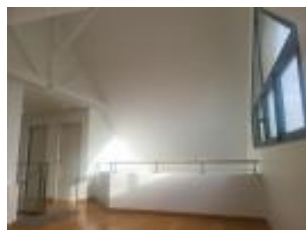
Description détaillée :

POSEZ VOS VALISES!

Matériaux de qualité et LUMINOSITÉ pour cette contemporaine de HAUT STANDING, , vous offrant au rdc une entrée, salon-séjour, cuisine AEO, chambre avec sde, wc, buanderie et garage. A l'étage, mezzanine, 3 chambres, dressing, sdb et wc. Le tout sur un terrain clos d'environ 800m². Au calme d'une impasse, PROCHE des COMMERCES et de la RIA. A Belz. (6.02 % honoraires TTC à la charge de l'acquéreur.)

Les informations sur les risques auxquels ce bien est exposé sont disponibles sur le site Géorisques : [www. georisques. gouv. fr](http://www.georisques.gouv.fr)

Annnonce visible sur <http://www.repimmo.com> sous la REF n°17271809



voir tous les détails sur ce bien http://www.repimmo.com/petite_annonces_immobiliere/17271809/maison-a_vendre-belz-56.php

Vente Terrain PLOUHINEC (Morbihan - 56)

Surface : 32767 m²

Prix : 55020 €

Réf : 7531 -



Description détaillée :

Non loin des commerces, des plages et de la ria,

Venez découvrir ce terrain non constructible, boisé de chênes, châtaigniers et pins, d'un peu plus de 4 hectares. A PLOUHINEC. (10.04 % honoraires TTC à la charge de l'acquéreur.)

Les informations sur les risques auxquels ce bien est exposé sont disponibles sur le site Géorisques : [www. georisques. gouv. fr](http://www.georisques.gouv.fr)

Annonce visible sur <http://www.repimmo.com> sous la REF n°17271808

Vente Maison MERLEVEZ (Morbihan - 56)

Surface : 115 m²

Surface terrain : 900 m²

Nb pièces : 5 pièces

Chambres : 4 chambres

SDB : 1 salle de bains

Prix : 339264 €

Réf : 7517 -



Description détaillée :

LE CHARME DE LA PIERRE

Laissez vous séduire par cette charmante maison en pierre comprenant au rdc cuisine, salon-séjour, chambre avec sde, wc, atelier et garage. A l'étage, 3 chambres, 2 sde, 2wc, bureau et grenier. Le tout sur un terrain d'env. 900m².

Commerces à vélo et Plages à 10 minutes.

à Merlevenez.

Montant estimé des dépenses annuelles d'énergie pour un usage standard : 1447 euros par an. Prix moyens des énergies indexés sur l'année 2018 (abonnements compris). (6.02 % honoraires TTC à la charge de l'acquéreur.)

Les informations sur les risques auxquels ce bien est exposé sont disponibles sur le site Géorisques : [www. georisques. gouv. fr](http://www.georisques.gouv.fr)

Annnonce visible sur <http://www.repimmo.com> sous la REF n°17222504



voir tous les détails sur ce bien http://www.repimmo.com/petite_annonces_immobiliere/17222504/maison-a_vendre-merlevenez-56.php

Vente Terrain PLOUHINEC (Morbihan - 56)

Surface : 660 m²

Prix : 181490 €

Réf : 7513 -



Description détaillée :

TOUS COMMERCES A PIEDS!

Terrain constructible d'une contenance d'env. 660 m². Viabilisation à la charge de l'acquéreur. Libre de constructeur. à 3 kms des plages. à Plouhinec. (6.76 % honoraires TTC à la charge de l'acquéreur.)

Les informations sur les risques auxquels ce bien est exposé sont disponibles sur le site Géorisques : [www. georisques. gouv. fr](http://www.georisques.gouv.fr)

Annnonce visible sur <http://www.repimmo.com> sous la REF n°17197455

Vente Maison ERDEVEN (Morbihan - 56)

Surface : 130 m2

Nb pièces : 4 pièces

Chambres : 3 chambres

Année de construction : 1861

Prix : 255168 €

Réf : 7504 -



Description détaillée :

LE BOURG A PIEDS!

Beau potentiel pour cette maison de pays comprenant au rdc cuisine, salon-séjour, chambre, wc et cellier. A l'étage, 2 chambres dont 1 avec salle d'eau et wc. Avec courette. à Erdeven. (6.32 % honoraires TTC à la charge de l'acquéreur.)
Les informations sur les risques auxquels ce bien est exposé sont disponibles sur le site Géorisques : [www. georisques. gouv. fr](http://www.georisques.gouv.fr)

Annnonce visible sur <http://www.repimmo.com> sous la REF n°17177352



voir tous les détails sur ce bien http://www.repimmo.com/petite_annonces_immobiliere/17177352/maison-a_vendre-erdeven-56.php

Vente Maison BELZ (Morbihan - 56)

Surface : 55 m²

Surface terrain : 400 m²

Nb pièces : 2 pièces

Chambres : 1 chambre

SDB : 1 salle de bains

Prix : 191990 €

Réf : 7500 -



Description détaillée :

Au calme d'une impasse...

Petite maison comprenant au rdc pièce de vie avec cuisine et à l'étage, grande chambre et salle de bains.

Le tout avec dépendance sur un terrain d'environ 400m². à Belz. (6.66 % honoraires TTC à la charge de l'acquéreur.)

Les informations sur les risques auxquels ce bien est exposé sont disponibles sur le site Géorisques : [www. georisques. gouv. fr](http://www.georisques.gouv.fr)

Annnonce visible sur <http://www.repimmo.com> sous la REF n°17169223



voir tous les détails sur ce bien http://www.repimmo.com/petite_annonces_immobiliere/17169223/maison-a_vendre-belz-56.php

Vente Prestige BELZ (Morbihan - 56)

Surface : 130 m2

Surface terrain : 1000 m2

Nb pièces : 6 pièces

Chambres : 5 chambres

SDB : 1 salle de bains

Année de construction : 1950

Prix : 609615 €

Réf : 7490 -



Description détaillée :

CHARME et RIA A PIEDS!

Très belle rénovation pour cette Maison de Maître comprenant au rdc entrée avec wc, cuisine AEO, salon-séjour, chambre et salle d'eau. Au 1er étage, 2 chambres dont 1 avec salle de bain attenante et wc. Au 2ème étage, 2 chambre et mezzanine. Avec dépendance comprenant cuisine d'été, douche et buanderie et garage avec carport. Le tout sur un terrain entièrement constructible d'env. 1000 m², clos et arboré. AU CALME! à Belz. (6.02 % honoraires TTC à la charge de l'acquéreur.)

Les informations sur les risques auxquels ce bien est exposé sont disponibles sur le site Géorisques : www.georisques.gouv.fr

Annnonce visible sur <http://www.repimmo.com> sous la REF n°17152351



voir tous les détails sur ce bien http://www.repimmo.com/petite_annonces_immobiliere/17152351/prestige-a_vendre-belz-56.php

Vente Terrain PLOUHINEC (Morbihan - 56)

Surface : 500 m2

Prix : 174290 €

Réf : 7493 -



Description détaillée :

PROCHE RIA

Construisez la maison de vos rêves sur cette parcelle de terrain à bâtir d'environ 500m2. Viabilisation à prévoir. Au calme d'une impasse, avec belle exposition Sud.à PLOUHINEC. (6.60 % honoraires TTC à la charge de l'acquéreur.)

Les informations sur les risques auxquels ce bien est exposé sont disponibles sur le site Géorisques : [www. georisques. gouv. fr](http://www.georisques.gouv.fr)

Annnonce visible sur <http://www.repimmo.com> sous la REF n°17152350



voir tous les détails sur ce bien http://www.repimmo.com/petite_annonces_immobiliere/17152350/terrain-a_vendre-plouhinec-56.php

Vente Maison PLOUHINEC (Morbihan - 56)

Surface : 120 m2

Nb pièces : 5 pièces

Chambres : 2 chambres

SDB : 1 salle de bains

Année de construction : 1990

Prix : 392274 €

Réf : 7483 -



Description détaillée :

MAISON T5 - PLOUHINEC COMMERCES et PLAGES...! Charmante Maison construite en PIERRES, et composée au rdc d'une cuisine AEO sur pièce de vie, véranda et sanitaires. A l'étage 2 chambres, mezzanine, et SDB. Le tout avec garage sur un SUPERBE Jardin, clos et entièrement constructible de plus de 1000m². Aucun VIS à VIS. Commerces à Pieds et Plages à VELO, à Plouhinec (6.02 % honoraires TTC à la charge de l'acquéreur.)

Annnonce visible sur <http://www.repimmo.com> sous la REF n°17128269



voir tous les détails sur ce bien http://www.repimmo.com/petite_annonces_immobiliere/17128269/maison-a_vendre-plouhinec-56.php

Vente Maison BELZ (Morbihan - 56)

Surface : 150 m2

Surface terrain : 3700 m2

Nb pièces : 5 pièces

Chambres : 3 chambres

Prix : 561906 €

Réf : 7470 -



Description détaillée :

LE CHARME DE LA PIERRE!

Découvrez sans tarder cette maison comprenant au rdc entrée, buanderie, cuisine, salon-séjour, salle d'eau et wc. A l'étage, 3 chambres et wc. Le tout avec garage et dépendance sur un terrain d'environ 3700 m². Rafraichissement à prévoir. Proche de la RIA et des COMMERCES. à Belz. (6.02 % honoraires TTC à la charge de l'acquéreur.)

Les informations sur les risques auxquels ce bien est exposé sont disponibles sur le site Géorisques : [www. georisques. gov. fr](http://www.georisques.gouv.fr)

Annnonce visible sur <http://www.repimmo.com> sous la REF n°17075962



voir tous les détails sur ce bien http://www.repimmo.com/petite_annonces_immobiliere/17075962/maison-a_vendre-belz-56.php

Vente Appartement ETEL (Morbihan - 56)

Surface : 20 m2

Nb pièces : 1 pièce

Prix : 128780 €

Réf : 7460 -



Description détaillée :

COMMERCES ET PORT A PIEDS

Idéal pour les vacances, ce studio en rez-de-chaussée comprend pièce de vie, cuisine aménagée, salle d'eau avec wc, cellier et cave. à Etel.

Copro de 19 lots - Charges 231 euros/an - Pas de procédure en cours. (7.32 % honoraires TTC à la charge de l'acquéreur.)

Les informations sur les risques auxquels ce bien est exposé sont disponibles sur le site Géorisques : www.georisques.gouv.fr

Annnonce visible sur <http://www.repimmo.com> sous la REF n°17054305



voir tous les détails sur ce bien http://www.repimmo.com/petite_annonces_immobiliere/17054305/appartement-a_vendre-etel-56.php

Vente Appartement PLOUHINEC (Morbihan - 56)

Surface : 70 m²

Nb pièces : 3 pièces

Chambres : 2 chambres

Prix : 260484 €

Réf : 7459 -



Description détaillée :

TOUS COMMERCES A PIEDS

Posez vos valises dans cet appartement en rez de jardin, comprenant entrée avec placard, cuisine AEO sur pièce de vie , deux chambres, salle d'eau avec wc. Avec petit jardin exposé sud et 2 places de parking. Copro de de 42 lots - Charges 110 euros/mois - Pas de procédure en cours.

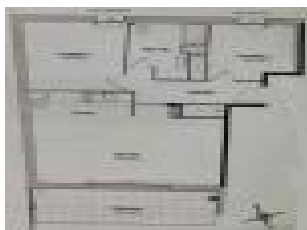
A 3 kms des plages. à Plouhinec.

(6.32 % honoraires TTC à la charge de l'acquéreur.)

Copropriété de 42 lots ().

Les informations sur les risques auxquels ce bien est exposé sont disponibles sur le site Géorisques : [www. georisques. gouv. fr](http://www.georisques.gouv.fr)

Annnonce visible sur <http://www.repimmo.com> sous la REF n°17050994



voir tous les détails sur ce bien http://www.repimmo.com/petite_annonces_immobiliere/17050994/appartement-a_vendre-plouhinec-56.php

Vente Terrain PLOUHINEC (Morbihan - 56)

Surface : 1000 m2

Prix : 55020 €

Réf : 7451 -



Description détaillée :

TERRAIN D'AGRÉMENT

Beau terrain d'agrément d'une contenance d'environ 1000 m². Tout proche de la RIA et des sentiers côtiers. à Plouhinec. (10.04 % honoraires TTC à la charge de l'acquéreur.)

Les informations sur les risques auxquels ce bien est exposé sont disponibles sur le site Géorisques : [www. georisques. gouv. fr](http://www.georisques.gouv.fr)

Annnonce visible sur <http://www.repimmo.com> sous la REF n°17032346

Vente Terrain PLOUHINEC (Morbihan - 56)

Surface : 1100 m²

Prix : 55020 €

Réf : 7450 -



Description détaillée :

TERRAIN D'AGRÉMENT

Beau terrain d'agrément d'une contenance d'environ 1100 m². Tout proche de la RIA et des sentiers côtiers. à Plouhinec. (10.04 % honoraires TTC à la charge de l'acquéreur.)

Les informations sur les risques auxquels ce bien est exposé sont disponibles sur le site Géorisques : [www. georisques. gouv. fr](http://www.georisques.gouv.fr)

Annonce visible sur <http://www.repimmo.com> sous la REF n°17032345

Vente Local commercial LOCMIQUELIC (Morbihan - 56)

Surface : 40 m²

Prix : 123280 €

Réf : 7440 -



Description détaillée :

Envie de vous lancer dans un projet professionnel ?

Superbe emplacement pour ce local commercial d'environ 40 m², comprenant pièce principale, bureau, cuisine et sanitaire. Ce local est transformable en habitation. Copro de 4 lots. Pas de procédure en cours. Idéalement situé, à Locmiquelic.

(7.20 % honoraires TTC à la charge de l'acquéreur.)

Les informations sur les risques auxquels ce bien est exposé sont disponibles sur le site Géorisques : www.georisques.gouv.fr

Annnonce visible sur <http://www.repimmo.com> sous la REF n°17021305

Vente Maison NOSTANG (Morbihan - 56)

Surface : 90 m²

Surface terrain : 600 m²

Nb pièces : 5 pièces

Chambres : 4 chambres

SDB : 1 salle de bains

Année de construction : 2011

Prix : 299824 €

Réf : 7431 -



Description détaillée :

POSEZ VOS VALISES!

Découvrez sans tarder cette maison comprenant au rdc cuisine AEO, salon-séjour, wc, chambre avec salle d'eau et garage. L'étage offre 3 chambres et salle de bains avec wc.

Le tout sur un terrain clos d'environ 600m². Au calme et proche des commerces. à Nostang. (6.02 % honoraires TTC à la charge de l'acquéreur.)

Les informations sur les risques auxquels ce bien est exposé sont disponibles sur le site Géorisques : [www. georisques. gouv. fr](http://www.georisques.gouv.fr)

Annnonce visible sur <http://www.repimmo.com> sous la REF n°17003459



voir tous les détails sur ce bien http://www.repimmo.com/petite_annonces_immobiliere/17003459/maison-a_vendre-nostang-56.php

Vente Maison PLOUHINEC (Morbihan - 56)

Surface : 185 m²

Surface séjour : 50 m²

Nb pièces : 9 pièces

Chambres : 5 chambres

Prix : 1431270 €

Réf : 7429 -



Description détaillée :

VILLA T9 - PLOUHINEC VUE MER et HAUT-STANDING Posez vos valises dans cette Superbe VILLA, rénovée avec goût et matériaux de Qualité comprenant au rdc entrée, cuisine EAO sur pièce de vie lumineuse avec VUE dégagée sur l'eau, et 2 suites parentales. A l'étage, 3 chbres, SDE et jacuzzi. Le tout avec garage, PISCINE chauffée et cuisine d'été sur un terrain d'env. 1000m². Situation EXCEPTIONNELLE à Plouhinec (6.02 % honoraires TTC à la charge de l'acquéreur.)

Annonce visible sur <http://www.repimmo.com> sous la REF n°16995678



voir tous les détails sur ce bien http://www.repimmo.com/petite_annonces_immobiliere/16995678/maison-a_vendre-plouhinec-56.php

Vente Commerce PLOUHINEC (Morbihan - 56)

Surface : 165 m²

Prix : 181490 €

Réf : 7430 -



Description détaillée :

Bâtiment de stockage d'une surface d'env. 165 m² au sol, viabilisé en eau, électricité et assainissement. à Plouhinec.
(6.76 % honoraires TTC à la charge de l'acquéreur.)

Annonce visible sur <http://www.repimmo.com> sous la REF n°16995677

Vente Maison ERDEVEN (Morbihan - 56)

Surface : 115 m2

Surface terrain : 450 m2

Nb pièces : 5 pièces

Chambres : 4 chambres

SDB : 1 salle de bains

Année de construction : 2007

Prix : 583110 €

Réf : 7397 -



Description détaillée :

AU PIED DES PLAGES!

Posez vos valises dans cette maison comprenant au rdc entrée sur salon-séjour lumineux, cuisine AE ouverte, chambre avec salle d'eau, wc, cellier et garage. A l'étage, bureau, 3 chambres, salle de bains et wc. Le tout sur un terrain clos et arboré d'env. 450m².

Au calme, et dans un secteur recherché.

(6.02 % honoraires TTC à la charge de l'acquéreur.)

Les informations sur les risques auxquels ce bien est exposé sont disponibles sur le site Géorisques : www.georisques.gouv.fr

Annnonce visible sur <http://www.repimmo.com> sous la REF n°16961877



voir tous les détails sur ce bien http://www.repimmo.com/petite_annonces_immobiliere/16961877/maison-a_vendre-erdeven-56.php

Vente Maison LOCOAL-MENDON (Morbihan - 56)

Surface : 100 m²

Surface terrain : 150 m²

Nb pièces : 1 pièce

Prix : 165290 €

Réf : 7389 -



Description détaillée :

A VOS PROJETS!

Énorme potentiel pour ce bâtiment en pierre, à réhabilité entièrement et transformable en habitation, d'une superficie d'environ 100 m² au sol et entièrement viabilisé.

Avec petit extérieur et possibilité d'acquérir du terrain supplémentaire.

Tous commerces à pieds et à 3 minutes de la RIA.

(6.64 % honoraires TTC à la charge de l'acquéreur.)

Les informations sur les risques auxquels ce bien est exposé sont disponibles sur le site Géorisques : [www. georisques. gouv. fr](http://www.georisques.gouv.fr)

Annnonce visible sur <http://www.repimmo.com> sous la REF n°16961876



voir tous les détails sur ce bien http://www.repimmo.com/petite_annonces_immobiliere/16961876/maison-a_vendre-locoal_mendon-56.php

Vente Maison PLOUHINEC (Morbihan - 56)

Surface : 100 m2

Surface terrain : 500 m2

Nb pièces : 5 pièces

Chambres : 4 chambres

Année de construction : 1970

Prix : 402876 €

Réf : 7368 -



Description détaillée :

A PROXIMITÉ IMMÉDIATE DE LA RIA!

Dans secteur recherché, maison d'habitation comprenant au rdc entrée, cuisine, salon-séjour, chambre, salle d'eau et wc. A l'étage, 3 chambres.

Une dépendance avec cuisine, séjour et sanitaires complète ce bien.

Le tout sur un terrain d'env. 500m² avec garage et abri de jardin. Rafranchissement à prévoir, à Plouhinec. (6.02 % honoraires TTC à la charge de l'acquéreur.)

Les informations sur les risques auxquels ce bien est exposé sont disponibles sur le site Géorisques : [www. georisques. gov. fr](http://www.georisques.gouv.fr)

Annnonce visible sur <http://www.repimmo.com> sous la REF n°16904741



voir tous les détails sur ce bien http://www.repimmo.com/petite_annonces_immobiliere/16904741/maison-a_vendre-plouhinec-56.php

Vente Maison MERLEVEZ (Morbihan - 56)

Surface : 120 m²

Surface terrain : 500 m²

Nb pièces : 5 pièces

Chambres : 4 chambres

Année de construction : 1954

Prix : 264737 €

Réf : 7359 -



Description détaillée :

LE BOURG A PIEDS!

Découvrez cette maison familiale comprenant au rdc entrée, buanderie, salon-séjour, cuisine et wc. Au 1er étage, 4 chambres, salle d'eau avec wc. Au 2ème étage, grenier. Le tout avec carport sur un terrain d'environ 500m². à Merlevenez. (6.32 % honoraires TTC à la charge de l'acquéreur.)

Les informations sur les risques auxquels ce bien est exposé sont disponibles sur le site Géorisques : www.georisques.gouv.fr

Annonce visible sur <http://www.repimmo.com> sous la REF n°16892957

Vente Maison ERDEVEN (Morbihan - 56)

Surface : 90 m²

Surface terrain : 1000 m²

Nb pièces : 5 pièces

Chambres : 4 chambres

SDB : 1 salle de bains

Prix : 583110 €

Réf : 7352 -



Description détaillée :

AU PIED DES PLAGES!

Posez vos valises dans cette maison comprenant au rdc entrée, cuisine AEO sur salon séjour lumineux, chambre avec salle d'eau et placards, wc, cellier. L'étage offre 3 chambres et salle de bains avec wc. Le tout avec grand garage sur un terrain d'env. 1000 m². à Erdeven. (6.02 % honoraires TTC à la charge de l'acquéreur.)

Les informations sur les risques auxquels ce bien est exposé sont disponibles sur le site Géorisques : [www. georisques. gouv. fr](http://www.georisques.gouv.fr)

Annnonce visible sur <http://www.repimmo.com> sous la REF n°16892956



voir tous les détails sur ce bien http://www.repimmo.com/petite_annonces_immobiliere/16892956/maison-a_vendre-erdeven-56.php

Vente Maison BELZ (Morbihan - 56)

Surface : 200 m²

Surface terrain : 2000 m²

Nb pièces : 7 pièces

Chambres : 4 chambres

Prix : 424080 €

Réf : 7346 -



Description détaillée :

DANS SECTEUR RECHERCHE !

ÉNORME POTENTIEL et beaucoup de possibilités pour cette longère à rénover d'environ 200 m² habitable , comprenant au rdc cuisine, séjour, salon, sde, wc, 2 chambres et buanderie. L'étage offre 2 chambres, bureau et grenier. Le tout avec dépendance sur un terrain d'environ 2000 m². Au CALME et SANS VIS-A-VIS.

Proche RIA et COMMERCES. à Belz. (6.02 % honoraires TTC à la charge de l'acquéreur.)

Les informations sur les risques auxquels ce bien est exposé sont disponibles sur le site Géorisques : [www. georisques. gouv. fr](http://www.georisques.gouv.fr)

Annnonce visible sur <http://www.repimmo.com> sous la REF n°16873198



voir tous les détails sur ce bien http://www.repimmo.com/petite_annonces_immobiliere/16873198/maison-a_vendre-belz-56.php

Vente Maison BELZ (Morbihan - 56)

Surface : 130 m²

Surface terrain : 900 m²

Nb pièces : 6 pièces

Chambres : 4 chambres

SDB : 1 salle de bains

Année de construction : 2005

Prix : 524799 €

Réf : 7342 -



Description détaillée :

RIA A PIEDS et PROCHE COMMERCES

Fonctionnelle et bien exposée, découvrez sans tarder cette maison comprenant au rez-de-chaussée entrée, cuisine AEO sur le salon-séjour, chambre avec salle d'eau, toilettes et cellier. A l'étage, 3 chambres et salle de bains. Le tout avec garage sur un terrain d'env. 900 m². Dans un secteur recherché, au CALME et sans AUCUN VIS-A-VIS. à Belz. (6.02 % honoraires TTC à la charge de l'acquéreur.)

Les informations sur les risques auxquels ce bien est exposé sont disponibles sur le site Géorisques : www.georisques.gouv.fr

Annnonce visible sur <http://www.repimmo.com> sous la REF n°16846404



voir tous les détails sur ce bien http://www.repimmo.com/petite_annonces_immobiliere/16846404/maison-a_vendre-belz-56.php

Vente Terrain BELZ (Morbihan - 56)

Surface : 445 m²

Prix : 212640 €

Réf : 7330 -



Description détaillée :

PROCHE RIA ET NON LOIN DES COMMERCES!

Découvrez sans tarder ce terrain constructible, d'une contenance d'env. 445 m², entièrement viabilisé et libre de constructeur. Au calme et dans un secteur recherché ! à Belz. (6.32 % honoraires TTC à la charge de l'acquéreur.)

Les informations sur les risques auxquels ce bien est exposé sont disponibles sur le site Géorisques : [www. georisques. gouv. fr](http://www.georisques.gouv.fr)

Annonce visible sur <http://www.repimmo.com> sous la REF n°16805995



voir tous les détails sur ce bien http://www.repimmo.com/petite_annonces_immobiliere/16805995/terrain-a_vendre-belz-56.php

Vente Terrain BELZ (Morbihan - 56)

Surface : 490 m²

Prix : 223272 €

Réf : 7329 -



Description détaillée :

A 2 PAS DE LA RIA!

Idéalement situé, découvrez sans tarder ce terrain constructible d'une contenance d'env. 490 m², entièrement viabilisé et libre de constructeur. Au calme et non loin des commerces. à Belz. (6.32 % honoraires TTC à la charge de l'acquéreur.)

Les informations sur les risques auxquels ce bien est exposé sont disponibles sur le site Géorisques : [www. georisques. gouv. fr](http://www.georisques.gouv.fr)

Annnonce visible sur <http://www.repimmo.com> sous la REF n°16805994



voir tous les détails sur ce bien http://www.repimmo.com/petite_annonces_immobiliere/16805994/terrain-a_vendre-belz-56.php

Vente Terrain BELZ (Morbihan - 56)

Surface : 495 m²

Prix : 223272 €

Réf : 7331 -



Description détaillée :

DANS UN SECTEUR RECHERCHE !

Construisez la maison de vos rêves sur ce terrain d'env. 495 m², entièrement viabilisé et libre de constructeur. Au calme et proche de la RIA! à Belz. (6.32 % honoraires TTC à la charge de l'acquéreur.)

Les informations sur les risques auxquels ce bien est exposé sont disponibles sur le site Géorisques : [www. georisques. gouv. fr](http://www.georisques.gouv.fr)

Annonce visible sur <http://www.repimmo.com> sous la REF n°16801543



voir tous les détails sur ce bien http://www.repimmo.com/petite_annonces_immobiliere/16801543/terrain-a_vendre-belz-56.php

Vente Maison PLOUHINEC (Morbihan - 56)

Surface : 60 m²

Surface terrain : 1000 m²

Nb pièces : 2 pièces

Chambres : 1 chambre

Année de construction : 1980

Prix : 169790 €

Réf : 7313 -



Description détaillée :

IDÉALE POUR LES VACANCES !

Dans un écrin de verdure, découvrez sans tarder cette maisonnette de plain-pied comprenant coin cuisine, pièce de vie avec coin couchage, bureau, salle d'eau avec wc, buanderie et carport.

Le tout sur un terrain de plus de 1000 m².

Au calme et proche des commerces. à Plouhinec. (6.79 % honoraires TTC à la charge de l'acquéreur.)

Les informations sur les risques auxquels ce bien est exposé sont disponibles sur le site Géorisques : www.georisques.gouv.fr

Annnonce visible sur <http://www.repimmo.com> sous la REF n°16789880



voir tous les détails sur ce bien http://www.repimmo.com/petite_annonces_immobiliere/16789880/maison-a_vendre-plouhinec-56.php

Vente Commerce BELZ (Morbihan - 56)

Surface : 500 m²

Prix : 312759 €

Réf : 7322 -



Description détaillée :

Bâtiment de stockage, de plus de 500 m², viabilisé en eau, électricité et telecom, comprenant une partie hangar et plusieurs cellules de stockage.

Le tout sur un terrain d'une contenance d'env. 1500m². à Belz (6.02 % honoraires TTC à la charge de l'acquéreur.)

Les informations sur les risques auxquels ce bien est exposé sont disponibles sur le site Géorisques : [www. georisques. gov. fr](http://www.georisques.gouv.fr)

Annonce visible sur <http://www.repimmo.com> sous la REF n°16770721

Vente Maison ERDEVEN (Morbihan - 56)

Surface : 40 m²

Nb pièces : 3 pièces

Chambres : 2 chambres

Prix : 186490 €

Réf : 7294 -



Description détaillée :

A 150 m de la PLAGE!

Idéale pour les vacances, cette maisonnette se compose au rdc d'une entrée, coin cuisine, pièce de vie, salle d'eau, wc et véranda. A l'étage, 2 chambres et grenier.

Rafraichissement à prévoir. Copro de 93 lots. Charges annuelles 550 euros.

Pas de procédure en cours.à Erdeven. (6.57 % honoraires TTC à la charge de l'acquéreur.)

Copropriété de 93 lots ().

Les informations sur les risques auxquels ce bien est exposé sont disponibles sur le site Géorisques : www.georisques.gouv.fr

Annnonce visible sur <http://www.repimmo.com> sous la REF n°16757301



voir tous les détails sur ce bien http://www.repimmo.com/petite_annonces_immobiliere/16757301/maison-a_vendre-erdeven-56.php

Vente Terrain BELZ (Morbihan - 56)

Surface : 425 m2

Prix : 233797 €

Réf : 7314 -



Description détaillée :

A 2 PAS DE LA RIA !

Idéalement situé, au calme et dans un secteur recherché, donnez vie à votre projet sur ce terrain constructible d'env. 425 m², entièrement viabilisé, et libre de constructeur. Proche RIA et Commerces. à Belz. (6.32 % honoraires TTC à la charge de l'acquéreur.)

Annonce visible sur <http://www.repimmo.com> sous la REF n°16752147

Vente Maison PLOUHINEC (Morbihan - 56)

Surface : 70 m²

Nb pièces : 3 pièces

Chambres : 2 chambres

Année de construction : 2019

Prix : 299506 €

Réf : 7316 -



Description détaillée :

A 2 PAS DE LA RIA !

Idéale pour les vacances, posez vos valises dans cette maison en pierre comprenant au rez de chaussée cuisine ouverte sur le salon-séjour, wc. A l'étage, 2 chambres et salle d'eau avec wc. Avec terrasse et cave. Au calme. à Plouhinec. (6.02 % honoraires TTC à la charge de l'acquéreur.)

Les informations sur les risques auxquels ce bien est exposé sont disponibles sur le site Géorisques : [www. georisques. gouv. fr](http://www.georisques.gouv.fr)

Annnonce visible sur <http://www.repimmo.com> sous la REF n°16740176



voir tous les détails sur ce bien http://www.repimmo.com/petite_annonces_immobiliere/16740176/maison-a_vendre-plouhinec-56.php

Vente Maison BELZ (Morbihan - 56)

Surface : 90 m²

Surface terrain : 430 m²

Nb pièces : 5 pièces

Chambres : 4 chambres

SDB : 1 salle de bains

Année de construction : 2013

Prix : 335023 €

Réf : 7302 -



Description détaillée :

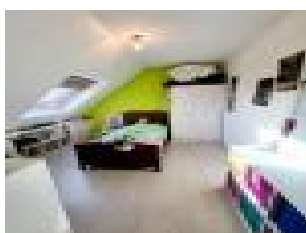
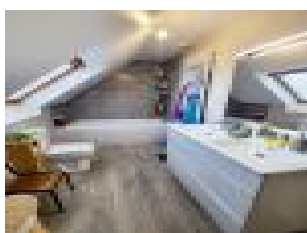
POSEZ VOS VALISES!

Aucuns travaux à prévoir pour cette maison contemporaine comprenant au rdc cuisine AE ouverte sur pièce de vie exposé sud ouest , cellier, chambre avec salle d'eau, wc. A l'étage, 3 chambres, bureau et salle de bains avec wc. Le tout avec garage sur un terrain d'env. 430 m².

A 2 minutes des commerces et de la RIA. à Belz. (6.02 % honoraires TTC à la charge de l'acquéreur.)

Les informations sur les risques auxquels ce bien est exposé sont disponibles sur le site Géorisques : [www. georisques. gouv. fr](http://www.georisques.gouv.fr)

Annnonce visible sur <http://www.repimmo.com> sous la REF n°16701038



voir tous les détails sur ce bien http://www.repimmo.com/petite_annonces_immobiliere/16701038/maison-a_vendre-belz-56.php

Vente Maison ERDEVEN (Morbihan - 56)

Surface : 95 m²

Surface terrain : 650 m²

Nb pièces : 3 pièces

Chambres : 2 chambres

SDB : 1 salle de bains

Année de construction : 1900

Prix : 265800 €

Réf : 7281 -



Description détaillée :

COMMERCES A PIED

Beaucoup de CHARME pour cette MAISON de PAYS comprenant au rdc salon-séjour exposé sud, cuisine, buanderie et wc. A l'étage, deux chambres et salle de bains avec wc. Le tout sur un terrain d'environ 650 m². Rafraichissement à prévoir. Extension possible, à Erdeven. (6.32 % honoraires TTC à la charge de l'acquéreur.)

Les informations sur les risques auxquels ce bien est exposé sont disponibles sur le site Géorisques : www.georisques.gouv.fr

Annonce visible sur <http://www.repimmo.com> sous la REF n°16672059



voir tous les détails sur ce bien http://www.repimmo.com/petite_annonces_immobiliere/16672059/maison-a_vendre-erdeven-56.php

Vente Maison PLOUHINEC (Morbihan - 56)

Surface : 160 m2

Surface terrain : 500 m2

Nb pièces : 5 pièces

Chambres : 4 chambres

Année de construction : 2008

Prix : 1060200 €

Réf : 7197 -



Description détaillée :

VUE IMPRENABLE SUR LA RIA!

Belle CONTEMPORAINE comprenant au rez-de-chaussée entrée, cuisine ouverte sur séjour lumineux, cellier, chambre avec salle d'eau, wc. A l'étage, 3 chambres, salle de bain et wc. Le tout sur un terrain clos et arboré d'une contenance d'env. 500m². Dans secteur recherché! à Plouhinec. (6.02 % honoraires TTC à la charge de l'acquéreur.)

Les informations sur les risques auxquels ce bien est exposé sont disponibles sur le site Géorisques : www.georisques.gouv.fr

Annnonce visible sur <http://www.repimmo.com> sous la REF n°16393650



voir tous les détails sur ce bien http://www.repimmo.com/petite_annonces_immobiliere/16393650/maison-a_vendre-plouhinec-56.php

Vente Terrain PLOUHINEC (Morbihan - 56)

Surface : 650 m²

Prix : 296856 €

Réf : 7114 -



Description détaillée :

A VOS PROJETS!

Dans secteur recherché, découvrez ce terrain constructible d'une contenance d'env. 650m², libre de constructeur. Viabilisation à la charge de l'acquéreur. Au calme et non loin des plages. à Plouhinec. (6.02 % honoraires TTC à la charge de l'acquéreur.)

Annnonce visible sur <http://www.repimmo.com> sous la REF n°16284546



voir tous les détails sur ce bien http://www.repimmo.com/petite_annonces_immobiliere/16284546/terrain-a_vendre-plouhinec-56.php