

**MAISONS TEHO SAINT-BRIEUC**

**2, rue Yves Lemoine (Rond point de la Ville Tourault) 22190 PLERIN**

**Tel : 02.96.93.27.35**

**E-Mail : [saint-brieuc@maisons-teho.fr](mailto:saint-brieuc@maisons-teho.fr)**

## Vente Maison PLESLIN-TRIGAVOU ( Cotes d'armor - 22 )

Surface : 87 m<sup>2</sup>

Surface terrain : 399 m<sup>2</sup>

Chambres : 3 chambres

SDB : 1 salle de bains

Prix : 229000 €

Réf : PLESLIN\_TRIGAVOU -



### Description détaillée :

PROJET MODIFIABLE.. 3 chambres avec garage. RE 2020

Faites des économies d'énergie : offrez- vous le véritable confort d'une maison en ossature bois en seulement 6 mois de construction.

Cette maison de 3 chambres avec son garage de 20 m<sup>2</sup> est dotée d'une agréable pièce de vie de 39 m<sup>2</sup> avec baies vitrées donnant sur jardin.

Cuisine ouverte et son cellier attenant.

A l'étage 3 grandes chambres dont 2 entre 12 et 13m<sup>2</sup> chacune, une salle de bain et wc.

Le prix de cette construction neuve inclus les frais annexes, les branchements, les assurances et garanties obligatoires.

Terrain de 399m<sup>2</sup> en lotissement à Pleslin-Trigavou.

Photo de mise en situation non contractuelle.

Nos offres de terrain sont proposées en collaboration avec nos partenaires fonciers, selon disponibilité.

Maisons Tého en sa qualité exclusive de constructeur, n'est pas vendeur ni mandaté pour la vente de terrain.

Retrouver toutes nos constructions sur

Notre agence de PLÉRIN vous accueille du lundi au vendredi de 9h30 à 12h et de 14h à 18h30 et le samedi de 10h à 12h et de 14h à 17h.

Annnonce visible sur <http://www.repimmo.com> sous la REF n°17401698



voir tous les détails sur ce bien [http://www.repimmo.com/petite\\_annonces\\_immobiliere/17401698/maison-a\\_vendre-pleslin\\_trigavou-22.php](http://www.repimmo.com/petite_annonces_immobiliere/17401698/maison-a_vendre-pleslin_trigavou-22.php)

## Vente Maison PLESLIN-TRIGAVOU ( Cotes d'armor - 22 )

Surface : 69 m<sup>2</sup>

Surface terrain : 399 m<sup>2</sup>

Chambres : 2 chambres

Prix : 222000 €

Réf : PLESLIN\_TRIGAVOU\_2 -



### Description détaillée :

PROJET MODIFIABLE . 2 chambres avec garage. RE 2020

Faites des économies d'énergie et optez pour le confort et la chaleur d'une maison à ossature bois, elle vous offrira des espaces lumineux et optimisés. Nous vous proposons un grand choix de modèles dans le respect de votre budget. Cette maison de plain-pied 2 chambres et son garage possède un vaste séjour de 35 m<sup>2</sup>, une cuisine ouverte avec son cellier attenant.

Cette construction neuve inclus les frais annexes, les assurances ,garanties obligatoires et les branchements.

Terrain de 399m<sup>2</sup> en lotissement à Pleslin-Trigavou.

Photo de mise en situation non contractuelle.

Nos offres de terrain sont proposées en collaboration avec nos partenaires fonciers, selon disponibilité.

Maisons Tého en sa qualité exclusive de constructeur, n'est pas vendeur ni mandaté pour la vente de terrain.

Retrouver toutes nos constructions sur

Notre agence de PLÉRIN vous accueille du lundi au vendredi de 9h30 à 12h et de 14h à 18h30 et le samedi de 10h à 12h et de 14h à 17h.

Annnonce visible sur <http://www.repimmo.com> sous la REF n°17401697



voir tous les détails sur ce bien [http://www.repimmo.com/petite\\_annonces\\_immobiliere/17401697/maison-a\\_vendre-pleslin\\_trigavou-22.php](http://www.repimmo.com/petite_annonces_immobiliere/17401697/maison-a_vendre-pleslin_trigavou-22.php)

## Vente Maison PLERNEUF ( Cotes d'armor - 22 )

Surface : 87 m<sup>2</sup>

Surface terrain : 422 m<sup>2</sup>

Chambres : 3 chambres

SDB : 1 salle de bains

Prix : 194700 €

Réf : PLERNEUF5 -



### Description détaillée :

PROJET MODIFIABLE.. 3 chambres avec garage. RE 2020

Faites des économies d'énergie : offrez- vous le véritable confort d'une maison en ossature bois en seulement 6 mois de construction.

Cette maison de 3 chambres avec son garage de 20 m<sup>2</sup> est dotée d'une agréable pièce de vie de 39 m<sup>2</sup> avec baies vitrées donnant sur jardin.

Cuisine ouverte et son cellier attenant.

A l'étage 3 grandes chambres dont 2 entre 12 et 13m<sup>2</sup> chacune, une salle de bain et wc.

Le prix de cette construction neuve inclus les frais annexes, les branchements, les assurances et garanties obligatoires.

Terrain de 422m<sup>2</sup> situé en Lotissement à Plerneuf

Photo de mise en situation non contractuelle.

Nos offres de terrain sont proposées en collaboration avec nos partenaires fonciers, selon disponibilité.

Maisons Tého en sa qualité exclusive de constructeur, n'est pas vendeur ni mandaté pour la vente de terrain.

Retrouver toutes nos constructions sur

Notre agence de PLÉRIN vous accueille du lundi au vendredi de 9h30 à 12h et de 14h à 18h30 et le samedi de 10h à 12h et de 14h à 17h.

Annnonce visible sur <http://www.repimmo.com> sous la REF n°17382231



voir tous les détails sur ce bien [http://www.repimmo.com/petite\\_annonces\\_immobiliere/17382231/maison-a\\_vendre-plerneuf-22.php](http://www.repimmo.com/petite_annonces_immobiliere/17382231/maison-a_vendre-plerneuf-22.php)

## Vente Maison EVRAN ( Cotes d'armor - 22 )

Surface : 69 m<sup>2</sup>

Surface terrain : 422 m<sup>2</sup>

Chambres : 2 chambres

Prix : 194100 €

Réf : EVRAN3 -



### Description détaillée :

PROJET MODIFIABLE . 2 chambres avec garage. RE 2020

Faites des économies d'énergie et optez pour le confort et la chaleur d'une maison à ossature bois, elle vous offrira des espaces lumineux et optimisés. Nous vous proposons un grand choix de modèles dans le respect de votre budget. Cette maison de plain-pied 2 chambres et son garage possède un vaste séjour de 35 m<sup>2</sup>, une cuisine ouverte avec son cellier attenant.

Cette construction neuve inclus les frais annexes, les assurances ,garanties obligatoires et les branchements.

Terrain de 369m<sup>2</sup> situé en lotissement sur la commune de Evran.

Photo de mise en situation non contractuelle.

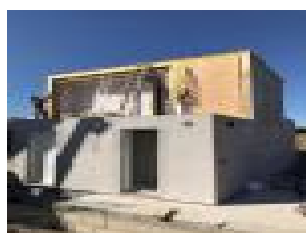
Nos offres de terrain sont proposées en collaboration avec nos partenaires fonciers, selon disponibilité.

Maisons Tého en sa qualité exclusive de constructeur, n'est pas vendeur ni mandaté pour la vente de terrain.

Retrouver toutes nos constructions sur

Notre agence de PLÉRIN vous accueille du lundi au vendredi de 9h30 à 12h et de 14h à 18h30 et le samedi de 10h à 12h et de 14h à 17h.

Annnonce visible sur <http://www.repimmo.com> sous la REF n°17382230



voir tous les détails sur ce bien [http://www.repimmo.com/petite\\_annonces\\_immobiliere/17382230/maison-a\\_vendre-evran-22.php](http://www.repimmo.com/petite_annonces_immobiliere/17382230/maison-a_vendre-evran-22.php)

## Vente Maison EVRAN ( Cotes d'armor - 22 )

Surface : 100 m2

Surface terrain : 369 m2

Chambres : 4 chambres

SDB : 1 salle de bains

Prix : 223600 €

Réf : EVRAN2 -



### Description détaillée :

PROJET MODIFIABLE. 4 chambres avec garage. RE 2020

Faites des économies d'énergie : offrez-vous le véritable confort d'une maison en ossature bois en seulement 6 mois de construction !

Cette Maison Tého de 100 m2 habitables, vous séduira par son agréable pièce de vie de 32m2 et sa suite parentale au rez-de-chaussée. Elle est dotée d'un garage de 20m2 et de 3 chambres à l'étage avec salle de bain et wc.

Le coût total de cette construction neuve prête à décorer inclus les frais annexes, les branchements, les assurances et les garanties obligatoires.

Photo de mise en situation non contractuelle.

Nos offres de terrain sont proposées en collaboration avec nos partenaires fonciers, selon disponibilité.

Maisons Tého en sa qualité exclusive de constructeur, n'est pas vendeur ni mandaté pour la vente de terrain.

Retrouver toutes nos constructions sur

Notre agence de PLÉRIN vous accueille du lundi au vendredi de 9h30 à 12h et de 14h à 18h30 et le samedi de 10h à 12h et de 14h à 17h.

Terrain de 369m2 situé en lotissement sur la commune de Evran.

Photo de mise en situation non contractuelle.

Nos offres de terrain sont proposées en collaboration avec nos partenaires fonciers, selon disponibilité.



voir tous les détails sur ce bien [http://www.repimmo.com/petite\\_annonces\\_immobiliere/17382229/maison-a\\_vendre-evran-22.php](http://www.repimmo.com/petite_annonces_immobiliere/17382229/maison-a_vendre-evran-22.php)

## Vente Maison EVRAN ( Cotes d'armor - 22 )

Surface : 87 m<sup>2</sup>

Surface terrain : 369 m<sup>2</sup>

Chambres : 3 chambres

SDB : 1 salle de bains

Prix : 201100 €

Réf : EVRAN -



### Description détaillée :

PROJET MODIFIABLE.. 3 chambres avec garage. RE 2020

Faites des économies d'énergie : offrez- vous le véritable confort d'une maison en ossature bois en seulement 6 mois de construction.

Cette maison de 3 chambres avec son garage de 20 m<sup>2</sup> est dotée d'une agréable pièce de vie de 39 m<sup>2</sup> avec baies vitrées donnant sur jardin.

Cuisine ouverte et son cellier attenant.

A l'étage 3 grandes chambres dont 2 entre 12 et 13m<sup>2</sup> chacune, une salle de bain et wc.

Le prix de cette construction neuve inclus les frais annexes, les branchements, les assurances et garanties obligatoires.

Terrain de 369m<sup>2</sup> situé en lotissement sur la commune de Evran.

Photo de mise en situation non contractuelle.

Nos offres de terrain sont proposées en collaboration avec nos partenaires fonciers, selon disponibilité.

Maisons Tého en sa qualité exclusive de constructeur, n'est pas vendeur ni mandaté pour la vente de terrain.

Retrouver toutes nos constructions sur

Notre agence de PLÉRIN vous accueille du lundi au vendredi de 9h30 à 12h et de 14h à 18h30 et le samedi de 10h à 12h et de 14h à 17h.

Annnonce visible sur <http://www.repimmo.com> sous la REF n°17382228



voir tous les détails sur ce bien [http://www.repimmo.com/petite\\_annonces\\_immobiliere/17382228/maison-a\\_vendre-evran-22.php](http://www.repimmo.com/petite_annonces_immobiliere/17382228/maison-a_vendre-evran-22.php)

## Vente Maison PLERNEUF ( Cotes d'armor - 22 )

Surface : 69 m<sup>2</sup>

Surface terrain : 422 m<sup>2</sup>

Chambres : 2 chambres

Prix : 187700 €

Réf : PLENEURF\_PP -



### Description détaillée :

PROJET MODIFIABLE . 2 chambres avec garage. RE 2020

Faites des économies d'énergie et optez pour le confort et la chaleur d'une maison à ossature bois, elle vous offrira des espaces lumineux et optimisés. Nous vous proposons un grand choix de modèles dans le respect de votre budget. Cette maison de plain-pied 2 chambres et son garage possède un vaste séjour de 35 m<sup>2</sup>, une cuisine ouverte avec son cellier attenant.

Cette construction neuve inclus les frais annexes, les assurances ,garanties obligatoires et les branchements.

Terrain de 422m<sup>2</sup> situé en Lotissement à Plerneuf

Photo de mise en situation non contractuelle.

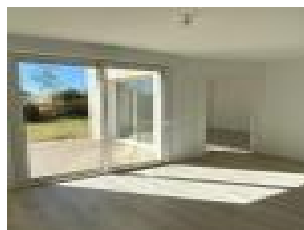
Nos offres de terrain sont proposées en collaboration avec nos partenaires fonciers, selon disponibilité.

Maisons Tého en sa qualité exclusive de constructeur, n'est pas vendeur ni mandaté pour la vente de terrain.

Retrouver toutes nos constructions sur

Notre agence de PLÉRIN vous accueille du lundi au vendredi de 9h30 à 12h et de 14h à 18h30 et le samedi de 10h à 12h et de 14h à 17h.

Annnonce visible sur <http://www.repimmo.com> sous la REF n°17278414



voir tous les détails sur ce bien [http://www.repimmo.com/petite\\_annonces\\_immobiliere/17278414/maison-a\\_vendre-plerneuf-22.php](http://www.repimmo.com/petite_annonces_immobiliere/17278414/maison-a_vendre-plerneuf-22.php)



## Vente Maison PLOUNERIN ( Cotes d'armor - 22 )

Surface : 110 m2

Surface terrain : 683 m2

Surface séjour : 41 m2

Chambres : 4 chambres

SDB : 1 salle de bains

Prix : 201120 €

Réf : PLOUNERIN -



Description détaillée :

PROJET MODIFIABLE.

4 chambres avec double garage de 36m2.

RE 2020

Offrez-vous le véritable confort d'une maison en ossature bois et faites des économies d'énergie. Après seulement 6 mois de construction, vous habiterez dans cette maison Tého composée, au rdc, d'une agréable pièce à vivre de 43 m2 et d'une suite parentale avec salle d'eau privative. D'une cuisine ouverte avec son cellier attenant.

À l'étage elle possède trois belles chambres, une salle de bain et wc.

Le coût de cette construction neuve inclus les frais annexes, les assurances, les branchements et les garanties obligatoires.

Terrain de 683m2 en lotissement à Plounérin.

Photo de mise en situation non contractuelle.

Nos offres de terrain sont proposées en collaboration avec nos partenaires fonciers, selon disponibilité.

Maisons Tého en sa qualité exclusive de constructeur, n'est pas vendeur ni mandaté pour la vente de terrain.

Retrouver toutes nos constructions sur

Notre agence de PLÉRIN vous accueille du lundi au vendredi de 9h30 à 12h et de 14h à 18h30 et le samedi de 10h à 12h et de 14h à 17h.



voir tous les détails sur ce bien [http://www.repimmo.com/petite\\_annonces\\_immobiliere/17274537/maison-a\\_vendre-plounerin-22.php](http://www.repimmo.com/petite_annonces_immobiliere/17274537/maison-a_vendre-plounerin-22.php)

## Vente Maison PLOUNERIN ( Cotes d'armor - 22 )

Surface : 78 m2

Surface terrain : 683 m2

Chambres : 3 chambres

Prix : 167720 €

Réf : PLOUNERIN\_2 -



### Description détaillée :

PROJET MODIFIABLE. 3 chambres avec garage. RE 2020

Faites des économies d'énergie et optez pour le confort et la chaleur d'une maison à ossature bois, elle vous offrira des espaces lumineux et optimisés. Nous vous proposons un grand choix de modèles dans le respect de votre budget.

Construite en seulement 6 mois, cette maison de plain-pied 3 chambres avec garage vous offre une agréable pièce de vie de 35 m2. Une cuisine ouverte avec son cellier attenant. Trois chambres avec baie vitrée pour chacune.

Garage de 21m2.

Le coût de cette construction neuve comprend les frais annexes, les assurances et garanties obligatoires.

Terrain de 683m2 en lotissement à Plounérin.

Photo de mise en situation non contractuelle.

Nos offres de terrain sont proposées en collaboration avec nos partenaires fonciers, selon disponibilité.

Maisons Tého en sa qualité exclusive de constructeur, n'est pas vendeur ni mandaté pour la vente de terrain.

Retrouver toutes nos constructions sur

Notre agence de PLÉRIN vous accueille du lundi au vendredi de 9h30 à 12h et de 14h à 18h30 et le samedi de 10h à 12h et de 14h à 17h.

Annnonce visible sur <http://www.repimmo.com> sous la REF n°17274536



voir tous les détails sur ce bien [http://www.repimmo.com/petite\\_annonces\\_immobiliere/17274536/maison-a\\_vendre-plounerin-22.php](http://www.repimmo.com/petite_annonces_immobiliere/17274536/maison-a_vendre-plounerin-22.php)

## Vente Maison LANGOAT ( Cotes d'armor - 22 )

Surface : 87 m<sup>2</sup>

Surface terrain : 555 m<sup>2</sup>

Chambres : 3 chambres

SDB : 1 salle de bains

Prix : 174420 €

Réf : LANGOAT -



### Description détaillée :

PROJET MODIFIABLE.. 3 chambres avec garage. RE 2020

Faites des économies d'énergie : offrez- vous le véritable confort d'une maison en ossature bois en seulement 6 mois de construction.

Cette maison de 3 chambres avec son garage de 20 m<sup>2</sup> est dotée d'une agréable pièce de vie de 39 m<sup>2</sup> avec baies vitrées donnant sur jardin.

Cuisine ouverte et son cellier attenant.

A l'étage 3 grandes chambres dont 2 entre 12 et 13m<sup>2</sup> chacune, une salle de bain et wc.

Le prix de cette construction neuve inclus les frais annexes, les branchements, les assurances et garanties obligatoires.

Terrain de 555m<sup>2</sup> en lotissement à Langoat.

Photo de mise en situation non contractuelle.

Nos offres de terrain sont proposées en collaboration avec nos partenaires fonciers, selon disponibilité.

Maisons Tého en sa qualité exclusive de constructeur, n'est pas vendeur ni mandaté pour la vente de terrain.

Retrouver toutes nos constructions sur

Notre agence de PLÉRIN vous accueille du lundi au vendredi de 9h30 à 12h et de 14h à 18h30 et le samedi de 10h à 12h et de 14h à 17h.

Annnonce visible sur <http://www.repimmo.com> sous la REF n°17274535



voir tous les détails sur ce bien [http://www.repimmo.com/petite\\_annonces\\_immobiliere/17274535/maison-a\\_vendre-langoat-22.php](http://www.repimmo.com/petite_annonces_immobiliere/17274535/maison-a_vendre-langoat-22.php)

## Vente Maison PLAINTEL ( Cotes d'armor - 22 )

Surface : 87 m2

Surface terrain : 630 m2

Chambres : 3 chambres

SDB : 1 salle de bains

Prix : 226890 €

Réf : PLAINTEL-AG -



### Description détaillée :

PROJET MODIFIABLE.. 3 chambres avec garage. RE 2020

Faites des économies d'énergie : offrez- vous le véritable confort d'une maison en ossature bois en seulement 6 mois de construction.

Cette maison de 3 chambres avec son garage de 20 m2 est dotée d'une agréable pièce de vie de 39 m2 avec baies vitrées donnant sur jardin.

Cuisine ouverte et son cellier attenant.

A l'étage 3 grandes chambres dont 2 entre 12 et 13m2 chacune, une salle de bain et wc.

Le prix de cette construction neuve inclus les frais annexes, les branchements, les assurances et garanties obligatoires.

Terrain de 630m2 dans un petit lotissement à PlainTEL.

Photo de mise en situation non contractuelle.

Nos offres de terrain sont proposées en collaboration avec nos partenaires fonciers, selon disponibilité.

Maisons Tého en sa qualité exclusive de constructeur, n'est pas vendeur ni mandaté pour la vente de terrain.

Retrouver toutes nos constructions sur

Notre agence de PLÉRIN vous accueille du lundi au vendredi de 9h30 à 12h et de 14h à 18h30 et le samedi de 10h à 12h et de 14h à 17h.

Annnonce visible sur <http://www.repimmo.com> sous la REF n°17274534



voir tous les détails sur ce bien [http://www.repimmo.com/petite\\_annonces\\_immobiliere/17274534/maison-a\\_vendre-plaintel-22.php](http://www.repimmo.com/petite_annonces_immobiliere/17274534/maison-a_vendre-plaintel-22.php)

## Vente Maison PLAINTEL ( Cotes d'armor - 22 )

Surface : 78 m2

Surface terrain : 630 m2

Chambres : 3 chambres

Prix : 234490 €

Réf : plaintel\_PP3ch -



### Description détaillée :

PROJET MODIFIABLE. 3 chambres avec garage. RE 2020

Faites des économies d'énergie et optez pour le confort et la chaleur d'une maison à ossature bois, elle vous offrira des espaces lumineux et optimisés. Nous vous proposons un grand choix de modèles dans le respect de votre budget.

Construite en seulement 6 mois, cette maison de plain-pied 3 chambres avec garage vous offre une agréable pièce de vie de 35 m2. Une cuisine ouverte avec son cellier attenant. Trois chambres avec baie vitrée pour chacune.

Garage de 21m2.

Le coût de cette construction neuve comprend les frais annexes, les assurances et garanties obligatoires.

Terrain de 630m2 dans un petit lotissement à PlainTEL.

Photo de mise en situation non contractuelle.

Nos offres de terrain sont proposées en collaboration avec nos partenaires fonciers, selon disponibilité.

Maisons Tého en sa qualité exclusive de constructeur, n'est pas vendeur ni mandaté pour la vente de terrain.

Retrouver toutes nos constructions sur

Notre agence de PLÉRIN vous accueille du lundi au vendredi de 9h30 à 12h et de 14h à 18h30 et le samedi de 10h à 12h et de 14h à 17h.

Annnonce visible sur <http://www.repimmo.com> sous la REF n°17274533



voir tous les détails sur ce bien [http://www.repimmo.com/petite\\_annonces\\_immobiliere/17274533/maison-a\\_vendre-plaintel-22.php](http://www.repimmo.com/petite_annonces_immobiliere/17274533/maison-a_vendre-plaintel-22.php)

## Vente Maison PLOURHAN ( Cotes d'armor - 22 )

Surface : 110 m2

Surface terrain : 636 m2

Surface séjour : 41 m2

Chambres : 4 chambres

SDB : 1 salle de bains

Prix : 259090 €

Réf : PLOURHAN-TERRA -



Description détaillée :

PROJET MODIFIABLE.

4 chambres avec double garage de 36m2.

RE 2020

Offrez-vous le véritable confort d'une maison en ossature bois et faites des économies d'énergie. Après seulement 6 mois de construction, vous habiterez dans cette maison Tého composée, au rdc, d'une agréable pièce à vivre de 43 m2 et d'une suite parentale avec salle d'eau privative. D'une cuisine ouverte avec son cellier attenant.

À l'étage elle possède trois belles chambres, une salle de bain et wc.

Le coût de cette construction neuve inclus les frais annexes, les assurances, les branchements et les garanties obligatoires.

Terrain de 636m2 en lotissement à Plourhan.

Photo de mise en situation non contractuelle.

Nos offres de terrain sont proposées en collaboration avec nos partenaires fonciers, selon disponibilité.

Maisons Tého en sa qualité exclusive de constructeur, n'est pas vendeur ni mandaté pour la vente de terrain.

Retrouver toutes nos constructions sur

Notre agence de PLÉRIN vous accueille du lundi au vendredi de 9h30 à 12h et de 14h à 18h30 et le samedi de 10h à 12h et de 14h à 17h.



voir tous les détails sur ce bien [http://www.repimmo.com/petite\\_annonces\\_immobiliere/17261836/maison-a\\_vendre-plourhan-22.php](http://www.repimmo.com/petite_annonces_immobiliere/17261836/maison-a_vendre-plourhan-22.php)

## Vente Maison PLOURHAN ( Cotes d'armor - 22 )

Surface : 87 m2

Surface terrain : 636 m2

Chambres : 3 chambres

SDB : 1 salle de bains

Prix : 218090 €

Réf : PLOURHAN\_3 -



Description détaillée :

PROJET MODIFIABLE.

3 chambres avec garage.

RE 2020

Faites des économies d'énergie : offrez- vous le véritable confort d'une maison en ossature bois en seulement 6 mois de construction.

Cette maison de 3 chambres avec son garage de 20 m2 est dotée d'une agréable pièce de vie de 39 m2 avec baies vitrées donnant sur jardin.

Cuisine ouverte et son cellier attenant.

A l'étage 3 grandes chambres dont 2 entre 12 et 13m2 chacune, une salle de bain et wc.

Le prix de cette construction neuve inclus les frais annexes, les branchements, les assurances et garanties obligatoires.

Terrain de 636m2 en lotissement à Plourhan.

Photo de mise en situation non contractuelle.

Nos offres de terrain sont proposées en collaboration avec nos partenaires fonciers, selon disponibilité.

Maisons Tého en sa qualité exclusive de constructeur, n'est pas vendeur ni mandaté pour la vente de terrain.

Retrouver toutes nos constructions sur

Notre agence de PLÉRIN vous accueille du lundi au vendredi de 9h30 à 12h et de 14h à 18h30 et le samedi de 10h à



voir tous les détails sur ce bien [http://www.repimmo.com/petite\\_annonces\\_immobiliere/17261835/maison-a\\_vendre-plourhan-22.php](http://www.repimmo.com/petite_annonces_immobiliere/17261835/maison-a_vendre-plourhan-22.php)

## Vente Maison SAINT-BRANDAN ( Cotes d'armor - 22 )

Surface : 100 m2

Surface terrain : 502 m2

Chambres : 4 chambres

SDB : 1 salle de bains

Prix : 219690 €

Réf : ST\_BRANDAN\_2 -



Description détaillée :

PROJET MODIFIABLE.

4 chambres avec garage.

RE 2020

Faites des économies d'énergie : offrez-vous le véritable confort d'une maison en ossature bois en seulement 6 mois de construction !

Cette Maison Tého de 100 m2 habitables, vous séduira par son agréable pièce de vie de 32m2 et sa suite parentale au rez-de-chaussée. Elle est dotée d'un garage de 20m2 et de 3 chambres à l'étage avec salle de bain et wc.

Le coût total de cette construction neuve prête à décorer inclus les frais annexes, les branchements, les assurances et les garanties obligatoires.

Photo de mise en situation non contractuelle.

Nos offres de terrain sont proposées en collaboration avec nos partenaires fonciers, selon disponibilité.

Maisons Tého en sa qualité exclusive de constructeur, n'est pas vendeur ni mandaté pour la vente de terrain.

Retrouver toutes nos constructions sur

Notre agence de PLÉRIN vous accueille du lundi au vendredi de 9h30 à 12h et de 14h à 18h30 et le samedi de 10h à 12h et de 14h à 17h.

Terrain de 502m2 en lotissement à Saint-Brandan.

Photo de mise en situation non contractuelle.

Nos offres de terrain sont proposées en collaboration avec nos partenaires fonciers, selon disponibilité.

Maisons Tého en sa qualité exclusive de constructeur, n'est pas vendeur ni mandaté pour la vente de terrain.

Retrouver toutes nos constructions sur

Notre agence de PLÉRIN vous accueille du lundi au vendredi de 9h30 à 12h et de 14h à 18h30 et le samedi de 10h à



**MAISONS TEHO SAINT-BRIEUC**  
2, rue Yves Lemoine (Rond point de la Ville Tourault)  
22190 PLERIN  
Tel : 02.96.93.27.35  
E-Mail : saint-brieuc@maisons-teho.fr

Catalogue PDF généré  
par <http://www.repimmo.com>

12h et de 14h à 17h.

Annnonce visible sur <http://www.repimmo.com> sous la REF n°17261834



voir tous les détails sur ce bien [http://www.repimmo.com/petite\\_annonces\\_immobiliere/17261834/maison-a\\_vendre-saint\\_brandan-22.php](http://www.repimmo.com/petite_annonces_immobiliere/17261834/maison-a_vendre-saint_brandan-22.php)

## Vente Maison SAINT-BRANDAN ( Cotes d'armor - 22 )

Surface : 87 m2

Surface terrain : 502 m2

Chambres : 3 chambres

SDB : 1 salle de bains

Prix : 197190 €

Réf : ST\_BRANDAN -



Description détaillée :

PROJET MODIFIABLE.

3 chambres avec garage.

RE 2020

Faites des économies d'énergie : offrez- vous le véritable confort d'une maison en ossature bois en seulement 6 mois de construction.

Cette maison de 3 chambres avec son garage de 20 m2 est dotée d'une agréable pièce de vie de 39 m2 avec baies vitrées donnant sur jardin.

Cuisine ouverte et son cellier attenant.

A l'étage 3 grandes chambres dont 2 entre 12 et 13m2 chacune, une salle de bain et wc.

Le prix de cette construction neuve inclus les frais annexes, les branchements, les assurances et garanties obligatoires.

Terrain de 502m2 en lotissement à Saint-Brandan.

Photo de mise en situation non contractuelle.

Nos offres de terrain sont proposées en collaboration avec nos partenaires fonciers, selon disponibilité.

Maisons Tého en sa qualité exclusive de constructeur, n'est pas vendeur ni mandaté pour la vente de terrain.

Retrouver toutes nos constructions sur

Notre agence de PLÉRIN vous accueille du lundi au vendredi de 9h30 à 12h et de 14h à 18h30 et le samedi de 10h à



voir tous les détails sur ce bien [http://www.repimmo.com/petite\\_annonces\\_immobiliere/17261833/maison-a\\_vendre-saint\\_brandan-22.php](http://www.repimmo.com/petite_annonces_immobiliere/17261833/maison-a_vendre-saint_brandan-22.php)

## Vente Maison PLERNEUF ( Cotes d'armor - 22 )

Surface : 87 m<sup>2</sup>

Surface terrain : 422 m<sup>2</sup>

Chambres : 3 chambres

SDB : 1 salle de bains

Prix : 194700 €

Réf : plerneuf -



### Description détaillée :

PROJET MODIFIABLE.. 3 chambres avec garage. RE 2020

Faites des économies d'énergie : offrez- vous le véritable confort d'une maison en ossature bois en seulement 6 mois de construction.

Cette maison de 3 chambres avec son garage de 20 m<sup>2</sup> est dotée d'une agréable pièce de vie de 39 m<sup>2</sup> avec baies vitrées donnant sur jardin.

Cuisine ouverte et son cellier attenant.

A l'étage 3 grandes chambres dont 2 entre 12 et 13m<sup>2</sup> chacune, une salle de bain et wc.

Le prix de cette construction neuve inclus les frais annexes, les branchements, les assurances et garanties obligatoires.

Terrain de 422m<sup>2</sup> situé en Lotissement à Plerneuf

Photo de mise en situation non contractuelle.

Nos offres de terrain sont proposées en collaboration avec nos partenaires fonciers, selon disponibilité.

Maisons Tého en sa qualité exclusive de constructeur, n'est pas vendeur ni mandaté pour la vente de terrain.

Retrouver toutes nos constructions sur

Notre agence de PLÉRIN vous accueille du lundi au vendredi de 9h30 à 12h et de 14h à 18h30 et le samedi de 10h à 12h et de 14h à 17h.

Annnonce visible sur <http://www.repimmo.com> sous la REF n°17200944



voir tous les détails sur ce bien [http://www.repimmo.com/petite\\_annonces\\_immobiliere/17200944/maison-a\\_vendre-plerneuf-22.php](http://www.repimmo.com/petite_annonces_immobiliere/17200944/maison-a_vendre-plerneuf-22.php)

## Vente Maison PLERIN ( Cotes d'armor - 22 )

Surface : 110 m2

Surface terrain : 501 m2

Surface séjour : 41 m2

Chambres : 4 chambres

SDB : 1 salle de bains

Prix : 310000 €

Réf : PLERIN -



Description détaillée :

PROJET MODIFIABLE.

4 chambres avec double garage de 36m2.

RE 2020

Offrez-vous le véritable confort d'une maison en ossature bois et faites des économies d'énergie. Après seulement 6 mois de construction, vous habiterez dans cette maison Tého composée, au rdc, d'une agréable pièce à vivre de 43 m2 et d'une suite parentale avec salle d'eau privative. D'une cuisine ouverte avec son cellier attenant.

À l'étage elle possède trois belles chambres, une salle de bain et wc.

Le coût de cette construction neuve inclus les frais annexes, les assurances, les branchements et les garanties obligatoires.

Terrain de 501m2 situé à Plérin.

Le terrain dispose également d'un garage de 19m2.

Le terrain est borné et sera à viabilisé.

Photo de mise en situation non contractuelle.

Nos offres de terrain sont proposées en collaboration avec nos partenaires fonciers, selon disponibilité.

Maisons Tého en sa qualité exclusive de constructeur, n'est pas vendeur ni mandaté pour la vente de terrain.

Retrouver toutes nos constructions sur



voir tous les détails sur ce bien [http://www.repimmo.com/petite\\_annonces\\_immobiliere/17075874/maison-a\\_vendre-plerin-22.php](http://www.repimmo.com/petite_annonces_immobiliere/17075874/maison-a_vendre-plerin-22.php)

## Vente Maison PLERIN ( Cotes d'armor - 22 )

Surface : 78 m2

Surface terrain : 501 m2

Chambres : 3 chambres

Prix : 276600 €

Réf : PLERIN2 -



### Description détaillée :

PROJET MODIFIABLE. 3 chambres avec garage. RE 2020

Faites des économies d'énergie et optez pour le confort et la chaleur d'une maison à ossature bois, elle vous offrira des espaces lumineux et optimisés. Nous vous proposons un grand choix de modèles dans le respect de votre budget.

Cette maison de plain-pied 3 chambres avec garage vous offre une agréable pièce de vie de 35 m2. Une cuisine ouverte avec son cellier attenant. Trois chambres avec baie vitrée pour chacune.

Garage de 21m2.

Le coût de cette construction neuve comprend les frais annexes, les assurances et garanties obligatoires.

Terrain de 501m2 situé à Plérin.

Le terrain dispose également d'un garage de 19m2.

Le terrain est borné et sera à viabiliser.

Photo de mise en situation non contractuelle.

Nos offres de terrain sont proposées en collaboration avec nos partenaires fonciers, selon disponibilité.

Maisons Tého en sa qualité exclusive de constructeur, n'est pas vendeur ni mandaté pour la vente de terrain.

Retrouver toutes nos constructions sur

Notre agence de PLÉRIN vous accueille du lundi au vendredi de 9h30 à 12h et de 14h à 18h30 et le samedi de 10h à 12h et de 14h à 17h.



voir tous les détails sur ce bien [http://www.repimmo.com/petite\\_annonces\\_immobiliere/17075873/maison-a\\_vendre-plerin-22.php](http://www.repimmo.com/petite_annonces_immobiliere/17075873/maison-a_vendre-plerin-22.php)

## Vente Maison PLERIN ( Cotes d'armor - 22 )

Surface : 75 m<sup>2</sup>

Surface terrain : 501 m<sup>2</sup>

Chambres : 3 chambres

SDB : 1 salle de bains

Prix : 264000 €

Réf : plerin3 -



### Description détaillée :

PROJET MODIFIABLE. 3 chambres avec garage. RE 2020

faites des économies d'énergie : offrez-vous le véritable confort d'une maison à ossature bois en seulement 6 mois de construction.

Construite sur dalle béton, le bois vous permet de vivre dans un habitat sain, économe et lumineux.

Ce modèle est doté d'une agréable pièce de vie de 32m<sup>2</sup> avec baies vitrées donnant sur le jardin, d'une cuisine ouverte et de son cellier attenant, un garage de 20m<sup>2</sup>.

A l'étage 3 chambres, une salle de bain et wc.

Cette construction neuve avec les frais annexes, les branchements, les assurances et garanties obligatoires.

Terrain de 501m<sup>2</sup> situé à Plérin.

Le terrain dispose également d'un garage de 19m<sup>2</sup>.

Le terrain est borné et sera à viabilisé.

Photo de mise en situation non contractuelle.

Nos offres de terrain sont proposées en collaboration avec nos partenaires fonciers, selon disponibilité.

Maisons Tého en sa qualité exclusive de constructeur, n'est pas vendeur ni mandaté pour la vente de terrain.

Retrouver toutes nos constructions sur

Notre agence de PLÉRIN vous accueille du lundi au vendredi de 9h30 à 12h et de 14h à 18h30 et le samedi de 10h à



voir tous les détails sur ce bien [http://www.repimmo.com/petite\\_annonces\\_immobiliere/17075872/maison-a\\_vendre-plerin-22.php](http://www.repimmo.com/petite_annonces_immobiliere/17075872/maison-a_vendre-plerin-22.php)

## Vente Maison SAINT-BRANDAN ( Cotes d'armor - 22 )

Surface : 88 m<sup>2</sup>

Surface terrain : 568 m<sup>2</sup>

Chambres : 3 chambres

SDB : 1 salle de bains

Prix : 206521 €

Réf : st\_brandan-3ch -



### Description détaillée :

PROJET MODIFIABLE.. 3 chambres avec garage. RE 2020

Faites des économies d'énergie : offrez- vous le véritable confort d'une maison en ossature bois en seulement 6 mois de construction.

Cette maison de 3 chambres avec son garage de 20 m<sup>2</sup> est dotée d'une agréable pièce de vie de 39 m<sup>2</sup> avec baies vitrées donnant sur jardin.

Cuisine ouverte et son cellier attenant.

A l'étage 3 grandes chambres entre 12 et 13m<sup>2</sup> chacune, une salle de bain et wc.

Le prix de cette construction neuve inclus les frais annexes, les branchements, les assurances et garanties obligatoires.

Terrain d'une superficie de 568m<sup>2</sup> en lotissement à Saint-Brandan.

Photo de mise en situation non contractuelle.

Nos offres de terrain sont proposées en collaboration avec nos partenaires fonciers, selon disponibilité.

Maisons Tého en sa qualité exclusive de constructeur, n'est pas vendeur ni mandaté pour la vente de terrain.

Retrouver toutes nos constructions sur

Notre agence de PLÉRIN vous accueille du lundi au vendredi de 9h30 à 12h et de 14h à 18h30 et le samedi de 10h à 12h et de 14h à 17h.

Annnonce visible sur <http://www.repimmo.com> sous la REF n°17071712



voir tous les détails sur ce bien [http://www.repimmo.com/petite\\_annonces\\_immobiliere/17071712/maison-a\\_vendre-saint\\_brandan-22.php](http://www.repimmo.com/petite_annonces_immobiliere/17071712/maison-a_vendre-saint_brandan-22.php)

## Vente Maison SAINT-BRANDAN ( Cotes d'armor - 22 )

Surface : 78 m<sup>2</sup>

Surface terrain : 568 m<sup>2</sup>

Chambres : 3 chambres

Prix : 212590 €

Réf : ST\_BRANDAN- \_PP\_3CH -



### Description détaillée :

PROJET MODIFIABLE. 3 chambres avec garage. RE 2020

Faites des économies d'énergie et optez pour le confort et la chaleur d'une maison à ossature bois, elle vous offrira des espaces lumineux et optimisés. Nous vous proposons un grand choix de modèles dans le respect de votre budget.

Cette maison de plain-pied 3 chambres avec garage vous offre une agréable pièce de vie de 35 m<sup>2</sup>. Une cuisine ouverte avec son cellier attenant. Trois chambres avec baie vitrée pour chacune.

Garage de 21m<sup>2</sup>.

Le coût de cette construction neuve comprend les frais annexes, les assurances et garanties obligatoires.

Terrain d'une superficie de 568m<sup>2</sup> en lotissement à Saint-Brandan.

Photo de mise en situation non contractuelle.

Nos offres de terrain sont proposées en collaboration avec nos partenaires fonciers, selon disponibilité.

Maisons Tého en sa qualité exclusive de constructeur, n'est pas vendeur ni mandaté pour la vente de terrain.

Retrouver toutes nos constructions sur

Notre agence de PLÉRIN vous accueille du lundi au vendredi de 9h30 à 12h et de 14h à 18h30 et le samedi de 10h à 12h et de 14h à 17h.

Annnonce visible sur <http://www.repimmo.com> sous la REF n°17071711



voir tous les détails sur ce bien [http://www.repimmo.com/petite\\_annonces\\_immobiliere/17071711/maison-a\\_vendre-saint\\_brandan-22.php](http://www.repimmo.com/petite_annonces_immobiliere/17071711/maison-a_vendre-saint_brandan-22.php)



## Vente Maison SAINT-BRANDAN ( Cotes d'armor - 22 )

Surface : 100 m2

Surface terrain : 480 m2

Chambres : 4 chambres

SDB : 1 salle de bains

Prix : 214003 €

Réf : ST\_BRANDAN-\_4CH -



### Description détaillée :

PROJET MODIFIABLE. 4 chambres avec garage. RE 2020

Faites des économies d'énergie : offrez-vous le véritable confort d'une maison en ossature bois en seulement 6 mois de construction !

Cette Maison Tého de 100 m2 habitables, vous séduira par son agréable pièce de vie de 32m2 et sa suite parentale au rez-de-chaussée. Elle est dotée d'un garage de 20m2 et de 3 chambres à l'étage avec salle de bain et wc.

Le coût total de cette construction neuve prête à décorer inclus les frais annexes, les branchements, les assurances et les garanties obligatoires.

Photo de mise en situation non contractuelle.

Nos offres de terrain sont proposées en collaboration avec nos partenaires fonciers, selon disponibilité.

Maisons Tého en sa qualité exclusive de constructeur, n'est pas vendeur ni mandaté pour la vente de terrain.

Retrouver toutes nos constructions sur

Notre agence de PLÉRIN vous accueille du lundi au vendredi de 9h30 à 12h et de 14h à 18h30 et le samedi de 10h à 12h et de 14h à 17h.

Terrain d'une superficie de 480m2 situé en lotissement à Saint-Brandan.

Photo de mise en situation non contractuelle.

Nos offres de terrain sont proposées en collaboration avec nos partenaires fonciers, selon disponibilité.



voir tous les détails sur ce bien [http://www.repimmo.com/petite\\_annonces\\_immobiliere/17071710/maison-a\\_vendre-saint\\_brandan-22.php](http://www.repimmo.com/petite_annonces_immobiliere/17071710/maison-a_vendre-saint_brandan-22.php)

## Vente Maison PLESLIN-TRIGAVOU ( Cotes d'armor - 22 )

Surface : 78 m<sup>2</sup>

Surface terrain : 617 m<sup>2</sup>

Chambres : 3 chambres

Prix : 288590 €

Réf : 180207-114924\_D93314 -



### Description détaillée :

PROJET MODIFIABLE. 3 chambres avec garage. RE 2020

Faites des économies d'énergie et optez pour le confort et la chaleur d'une maison à ossature bois, elle vous offrira des espaces lumineux et optimisés. Nous vous proposons un grand choix de modèles dans le respect de votre budget.

Cette maison de plain-pied 3 chambres avec garage vous offre une agréable pièce de vie de 35 m<sup>2</sup>. Une cuisine ouverte avec son cellier attenant. Trois chambres avec baie vitrée pour chacune.

Garage de 21m<sup>2</sup>.

Le coût de cette construction neuve comprend les frais annexes, les assurances et garanties obligatoires.

Terrain de 617m<sup>2</sup> situé dans un petit lotissement sur la commune de Pleslin-Trigavou.

Photo de mise en situation non contractuelle.

Nos offres de terrain sont proposées en collaboration avec nos partenaires fonciers, selon disponibilité.

Maisons Tého en sa qualité exclusive de constructeur, n'est pas vendeur ni mandaté pour la vente de terrain.

Retrouver toutes nos constructions sur

Notre agence de PLÉRIN vous accueille du lundi au vendredi de 9h30 à 12h et de 14h à 18h30 et le samedi de 10h à 12h et de 14h à 17h.

Annnonce visible sur <http://www.repimmo.com> sous la REF n°17020536



voir tous les détails sur ce bien [http://www.repimmo.com/petite\\_annonces\\_immobiliere/17020536/maison-a\\_vendre-pleslin\\_trigavou-22.php](http://www.repimmo.com/petite_annonces_immobiliere/17020536/maison-a_vendre-pleslin_trigavou-22.php)

## Vente Maison LAMBALLE ( Cotes d'armor - 22 )

Surface : 88 m<sup>2</sup>

Surface terrain : 460 m<sup>2</sup>

Chambres : 3 chambres

SDB : 1 salle de bains

Prix : 218621 €

Réf : LAMBALLE -



### Description détaillée :

PROJET MODIFIABLE.. 3 chambres avec garage. RE 2020

Faites des économies d'énergie : offrez- vous le véritable confort d'une maison en ossature bois en seulement 6 mois de construction.

Cette maison de 3 chambres avec son garage de 20 m<sup>2</sup> est dotée d'une agréable pièce de vie de 39 m<sup>2</sup> avec baies vitrées donnant sur jardin.

Cuisine ouverte et son cellier attenant.

A l'étage 3 grandes chambres entre 12 et 13m<sup>2</sup> chacune, une salle de bain et wc.

Le prix de cette construction neuve inclus les frais annexes, les branchements, les assurances et garanties obligatoires.

Terrain de 460m<sup>2</sup> situé en Lotissement à Lamballe.

Photo de mise en situation non contractuelle.

Nos offres de terrain sont proposées en collaboration avec nos partenaires fonciers, selon disponibilité.

Maisons Tého en sa qualité exclusive de constructeur, n'est pas vendeur ni mandaté pour la vente de terrain.

Retrouver toutes nos constructions sur

Notre agence de PLÉRIN vous accueille du lundi au vendredi de 9h30 à 12h et de 14h à 18h30 et le samedi de 10h à 12h et de 14h à 17h.

Annonce visible sur <http://www.repimmo.com> sous la REF n°16978130



voir tous les détails sur ce bien [http://www.repimmo.com/petite\\_annonces\\_immobiliere/16978130/maison-a\\_vendre-lamballe-22.php](http://www.repimmo.com/petite_annonces_immobiliere/16978130/maison-a_vendre-lamballe-22.php)

## Vente Maison LAMBALLE ( Cotes d'armor - 22 )

Surface : 100 m<sup>2</sup>

Surface terrain : 457 m<sup>2</sup>

Chambres : 4 chambres

SDB : 1 salle de bains

Prix : 213903 €

Réf : saint\_aaron -



### Description détaillée :

PROJET MODIFIABLE. 4 chambres avec garage. RE 2020

Faites des économies d'énergie : offrez-vous le véritable confort d'une maison en ossature bois en seulement 6 mois de construction !

Cette Maison Tého de 100 m<sup>2</sup> habitables, vous séduira par son agréable pièce de vie de 32m<sup>2</sup> et sa suite parentale au rez-de-chaussée. Elle est dotée d'un garage de 20m<sup>2</sup> et de 3 chambres à l'étage avec salle de bain et wc.

Le coût total de cette construction neuve prête à décorer inclus les frais annexes, les branchements, les assurances et les garanties obligatoires.

Photo de mise en situation non contractuelle.

Nos offres de terrain sont proposées en collaboration avec nos partenaires fonciers, selon disponibilité.

Maisons Tého en sa qualité exclusive de constructeur, n'est pas vendeur ni mandaté pour la vente de terrain.

Retrouver toutes nos constructions sur

Notre agence de PLÉRIN vous accueille du lundi au vendredi de 9h30 à 12h et de 14h à 18h30 et le samedi de 10h à 12h et de 14h à 17h.

Terrain de 457m<sup>2</sup> situé à Saint-Aaron en lotissement.

Photo de mise en situation non contractuelle.

Nos offres de terrain sont proposées en collaboration avec nos partenaires fonciers, selon disponibilité.



voir tous les détails sur ce bien [http://www.repimmo.com/petite\\_annonces\\_immobiliere/16978129/maison-a\\_vendre-lamballe-22.php](http://www.repimmo.com/petite_annonces_immobiliere/16978129/maison-a_vendre-lamballe-22.php)

## Vente Maison LAMBALLE ( Cotes d'armor - 22 )

Surface : 110 m2

Surface terrain : 480 m2

Surface séjour : 41 m2

Chambres : 4 chambres

SDB : 1 salle de bains

Prix : 239803 €

Réf : 171108-114449\_D89923 -



Description détaillée :

PROJET MODIFIABLE.

4 chambres avec double garage de 36m2.

RE 2020

Offrez-vous le véritable confort d'une maison en ossature bois et faites des économies d'énergie. Après seulement 6 mois de construction, vous habiterez dans cette maison Tého composée, au rdc, d'une agréable pièce à vivre de 43 m2 et d'une suite parentale avec salle d'eau privative. D'une cuisine ouverte avec son cellier attenant.

À l'étage elle possède trois belles chambres, une salle de bain et wc.

Le coût de cette construction neuve inclus les frais annexes, les assurances, les branchements et les garanties obligatoires.

Terrain de 480m2 situé à Maroué.

Proche de Lamballe

Photo de mise en situation non contractuelle.

Nos offres de terrain sont proposées en collaboration avec nos partenaires fonciers, selon disponibilité.

Maisons Tého en sa qualité exclusive de constructeur, n'est pas vendeur ni mandaté pour la vente de terrain.

Retrouver toutes nos constructions sur

Notre agence de PLÉRIN vous accueille du lundi au vendredi de 9h30 à 12h et de 14h à 18h30 et le samedi de 10h à



voir tous les détails sur ce bien [http://www.repimmo.com/petite\\_annonces\\_immobiliere/16978128/maison-a\\_vendre-lamballe-22.php](http://www.repimmo.com/petite_annonces_immobiliere/16978128/maison-a_vendre-lamballe-22.php)

## Vente Maison POMMERIT-JAUDY ( Cotes d'armor - 22 )

Surface : 78 m2

Surface terrain : 770 m2

Chambres : 3 chambres

Prix : 197490 €

Réf : pp3ch\_la\_roche\_jaudy -



### Description détaillée :

PROJET MODIFIABLE. 3 chambres avec garage. RE 2020

Faites des économies d'énergie et optez pour le confort et la chaleur d'une maison à ossature bois, elle vous offrira des espaces lumineux et optimisés. Nous vous proposons un grand choix de modèles dans le respect de votre budget.

Cette maison de plain-pied 3 chambres avec garage vous offre une agréable pièce de vie de 35 m2. Une cuisine ouverte avec son cellier attenant. Trois chambres avec baie vitrée pour chacune.

Garage de 21m2.

Le coût de cette construction neuve comprend les frais annexes, les assurances et garanties obligatoires.

Terrain de 770m2 en lotissement sur la commune de La Roche Jaudy.

Photo de mise en situation non contractuelle.

Nos offres de terrain sont proposées en collaboration avec nos partenaires fonciers, selon disponibilité.

Maisons Tého en sa qualité exclusive de constructeur, n'est pas vendeur ni mandaté pour la vente de terrain.

Retrouver toutes nos constructions sur

Notre agence de PLÉRIN vous accueille du lundi au vendredi de 9h30 à 12h et de 14h à 18h30 et le samedi de 10h à 12h et de 14h à 17h.

Annnonce visible sur <http://www.repimmo.com> sous la REF n°16770358



voir tous les détails sur ce bien [http://www.repimmo.com/petite\\_annonces\\_immobiliere/16770358/maison-a\\_vendre-pommerit\\_jaudy-22.php](http://www.repimmo.com/petite_annonces_immobiliere/16770358/maison-a_vendre-pommerit_jaudy-22.php)

## Vente Maison POMMERIT-JAUDY ( Cotes d'armor - 22 )

Surface : 100 m2

Surface terrain : 770 m2

Chambres : 4 chambres

SDB : 1 salle de bains

Prix : 210903 €

Réf : LA\_ROCHE\_JAUDY\_4CH -



### Description détaillée :

PROJET MODIFIABLE. 4 chambres avec garage. RE 2020

Faites des économies d'énergie : offrez-vous le véritable confort d'une maison en ossature bois en seulement 6 mois de construction !

Cette Maison Tého de 100 m2 habitables, vous séduira par son agréable pièce de vie de 32m2 et sa suite parentale au rez-de-chaussée. Elle est dotée d'un garage de 20m2 et de 3 chambres à l'étage avec salle de bain et wc.

Le coût total de cette construction neuve prête à décorer inclus les frais annexes, les branchements, les assurances et les garanties obligatoires.

Photo de mise en situation non contractuelle.

Nos offres de terrain sont proposées en collaboration avec nos partenaires fonciers, selon disponibilité.

Maisons Tého en sa qualité exclusive de constructeur, n'est pas vendeur ni mandaté pour la vente de terrain.

Retrouver toutes nos constructions sur

Notre agence de PLÉRIN vous accueille du lundi au vendredi de 9h30 à 12h et de 14h à 18h30 et le samedi de 10h à 12h et de 14h à 17h.

Terrain de 770m2 en lotissement sur la commune de La Roche Jaudy.

Photo de mise en situation non contractuelle.

Nos offres de terrain sont proposées en collaboration avec nos partenaires fonciers, selon disponibilité.



voir tous les détails sur ce bien [http://www.repimmo.com/petite\\_annonces\\_immobiliere/16770357/maison-a\\_vendre-pommerit\\_jaudy-22.php](http://www.repimmo.com/petite_annonces_immobiliere/16770357/maison-a_vendre-pommerit_jaudy-22.php)

## Vente Maison PLESLIN-TRIGAVOU ( Cotes d'armor - 22 )

Surface : 100 m2

Surface terrain : 617 m2

Chambres : 4 chambres

SDB : 1 salle de bains

Prix : 302003 €

Réf : Maison\_4CH\_Pommerit\_ -



### Description détaillée :

PROJET MODIFIABLE. 4 chambres avec garage. RE 2020

Faites des économies d'énergie : offrez-vous le véritable confort d'une maison en ossature bois en seulement 6 mois de construction !

Cette Maison Tého de 100 m2 habitables, vous séduira par son agréable pièce de vie de 32m2 et sa suite parentale au rez-de-chaussée. Elle est dotée d'un garage de 20m2 et de 3 chambres à l'étage avec salle de bain et wc.

Le coût total de cette construction neuve prête à décorer inclus les frais annexes, les branchements, les assurances et les garanties obligatoires.

Photo de mise en situation non contractuelle.

Nos offres de terrain sont proposées en collaboration avec nos partenaires fonciers, selon disponibilité.

Maisons Tého en sa qualité exclusive de constructeur, n'est pas vendeur ni mandaté pour la vente de terrain.

Retrouver toutes nos constructions sur

Notre agence de PLÉRIN vous accueille du lundi au vendredi de 9h30 à 12h et de 14h à 18h30 et le samedi de 10h à 12h et de 14h à 17h.

Terrain de 617m2 situé dans un petit lotissement sur la commune de Pleslin-Trigavou.

Photo de mise en situation non contractuelle.

Nos offres de terrain sont proposées en collaboration avec nos partenaires fonciers, selon disponibilité.



voir tous les détails sur ce bien [http://www.repimmo.com/petite\\_annonces\\_immobiliere/16619975/maison-a\\_vendre-pleslin\\_trigavou-22.php](http://www.repimmo.com/petite_annonces_immobiliere/16619975/maison-a_vendre-pleslin_trigavou-22.php)



## Vente Maison MEAUGON ( Cotes d'armor - 22 )

Surface : 88 m<sup>2</sup>

Surface terrain : 475 m<sup>2</sup>

Chambres : 3 chambres

SDB : 1 salle de bains

Prix : 198501 €

Réf : 171031-154808\_D21697 -



### Description détaillée :

PROJET MODIFIABLE.. 3 chambres avec garage. RE 2020

Faites des économies d'énergie : offrez- vous le véritable confort d'une maison en ossature bois en seulement 6 mois de construction.

Cette maison de 3 chambres avec son garage de 20 m<sup>2</sup> est dotée d'une agréable pièce de vie de 39 m<sup>2</sup> avec baies vitrées donnant sur jardin.

Cuisine ouverte et son cellier attenant.

A l'étage 3 grandes chambres entre 12 et 13m<sup>2</sup> chacune, une salle de bain et wc.

Le prix de cette construction neuve inclus les frais annexes, les branchements, les assurances et garanties obligatoires.

Terrain de 488m<sup>2</sup> situé en lotissement à La Méaugon.

Photo de mise en situation non contractuelle.

Nos offres de terrain sont proposées en collaboration avec nos partenaires fonciers, selon disponibilité.

Maisons Tého en sa qualité exclusive de constructeur, n'est pas vendeur ni mandaté pour la vente de terrain.

Retrouver toutes nos constructions sur

Notre agence de PLÉRIN vous accueille du lundi au vendredi de 9h30 à 12h et de 14h à 18h30 et le samedi de 10h à 12h et de 14h à 17h.

Annnonce visible sur <http://www.repimmo.com> sous la REF n°16619974



voir tous les détails sur ce bien [http://www.repimmo.com/petite\\_annonces\\_immobiliere/16619974/maison-a\\_vendre-meaugon-22.php](http://www.repimmo.com/petite_annonces_immobiliere/16619974/maison-a_vendre-meaugon-22.php)

## Vente Maison LAMBALLE ( Cotes d'armor - 22 )

Surface : 75 m<sup>2</sup>

Surface terrain : 683 m<sup>2</sup>

Chambres : 3 chambres

SDB : 1 salle de bains

Prix : 198205 €

Réf : 190201-162104\_D44477 -



### Description détaillée :

PROJET MODIFIABLE. 3 chambres avec garage. RE 2020

faites des économies d'énergie : offrez-vous le véritable confort d'une maison à ossature bois en seulement 6 mois de construction.

Construite sur dalle béton, le bois vous permet de vivre dans un habitat sain, économe et lumineux.

Ce modèle est doté d'une agréable pièce de vie de 32m<sup>2</sup> avec baies vitrées donnant sur le jardin, d'une cuisine ouverte et de son cellier attenant, un garage de 20m<sup>2</sup>.

A l'étage 3 chambres, une salle de bain et wc.

Cette construction neuve avec les frais annexes, les branchements, les assurances et garanties obligatoires.

Dans un petit lotissement de 4 lots, terrain de 683m<sup>2</sup> à Tregenestre.

Photo de mise en situation non contractuelle.

Nos offres de terrain sont proposées en collaboration avec nos partenaires fonciers, selon disponibilité.

Maisons Tého en sa qualité exclusive de constructeur, n'est pas vendeur ni mandaté pour la vente de terrain.

Retrouver toutes nos constructions sur

Notre agence de PLÉRIN vous accueille du lundi au vendredi de 9h30 à 12h et de 14h à 18h30 et le samedi de 10h à 12h et de 14h à 17h.

Annnonce visible sur <http://www.repimmo.com> sous la REF n°16619969



voir tous les détails sur ce bien [http://www.repimmo.com/petite\\_annonces\\_immobiliere/16619969/maison-a\\_vendre-lamballe-22.php](http://www.repimmo.com/petite_annonces_immobiliere/16619969/maison-a_vendre-lamballe-22.php)