

ERA FLANDRE CRIMEE

192 rue de Crimée 75 PARIS-19EME-ARRONDISSEMENT

Tel : 01.44.65.55.65

E-Mail : eraflandre@erafrance.com

Vente Appartement PARIS PARIS-19EME-ARRONDISSEMENT Flandre Aubervilliers (Paris - 75)

Surface : 26 m²

Nb pièces : 1 pièce

SDB : 1 salle de bains

Année de construction : 1931

Prix : 267000 €

Réf : 2720 -



Description détaillée :

Appartement Paris STUDIO 27m² - ERA FLANDRE CRIMÉE - MÉTRO CRIMÉE - (L7)

Situé au 6ème avec ascenseur d'un bel immeuble Art Déco de 1930 parfaitement entretenu avec gardien, (ravalement et toiture en cours), venez découvrir ce studio de 27 m² lumineux, avec vue dégagée.

L'appartement est composé d'une entrée avec placard, une pièce principale avec parquet ancien, une salle de bains avec WC et placards.

Une cave complète ce bien et la cour paysagée vous permet de garer votre vélo.

Idéalement situé, vous serez charmés par sa luminosité, son calme et son charme!! Ce bien constitue une belle découverte !

Proximité commerces et métro à 1 min à pied.

Si vous souhaitez améliorer le DPE en D, des travaux d'isolation énergétique sont à prévoir pour maximum 1900Euro (isolation des murs).

Possibilité de le louer en meublé maximum 960Euro hors charge pour un investissement. dont 6.80 % honoraires TTC à la charge de l'acquéreur.

Annonce visible sur <http://www.repimmo.com> sous la REF n°16303220



voir tous les détails sur ce bien http://www.repimmo.com/petite_annonces_immobiliere/16303220/appartement-a_vendre-paris_19eme_arrondissement-75.php

Vente Parking PARIS PARIS-19EME-ARRONDISSEMENT Flandre Aubervilliers (Paris - 75)

Surface : 28 m²

Année de construction : 1995

Prix : 34000 €

Réf : 2837 -



Description détaillée :

Parking / box Paris 28.50 m² - Nouveauté ERA FLANDRE CRIMÉE- Quartier CRIMEE

vous propose un double emplacement de 28.50m² situé au 2ème sous-sol d'une Résidence Récente (1995). Les emplacements sont boxable.

Dimension 5m *5.70m pour l'ensemble.

Copropriété entretenue & Sécurisée (gardien et vidéo surveillance).

Charges mensuelles 81Euro pour les 2 emplacements.

dont 13.33 % honoraires TTC à la charge de l'acquéreur.

Annnonce visible sur <http://www.repimmo.com> sous la REF n°16281546



voir tous les détails sur ce bien http://www.repimmo.com/petite_annonces_immobiliere/16281546/parking-a_vendre-paris_19eme_arrondissement-75.php

Vente Local industriel PARIS PARIS-19EME-ARRONDISSEMENT bassin de la villette (Paris - 75)

Surface : 133 m2

Année de construction : 1970

Prix : 990000 €

Réf : 2786 -



Description détaillée :

Local commercial Paris 133 m2 - EXCLUSIVITÉ ERA FLANDRE,

Au Rez-de-chaussée d'une copropriété des années 70 un local Situé entre les stations de métro Ourcq et Laumière dans le 19ème arrondissement, nous sommes ravis de vous présenter un local commercial spacieux et atypique de 133 m². Occupé précédemment par une artiste peintre, cet espace unique possède un charme exceptionnel.

Bien que ce local ne dispose pas de fenêtre, il bénéficie de trois puits de lumière qui permettent de créer une atmosphère lumineuse agréable et inspirante. Cette disposition est idéale pour une grande variété d'activités professionnelles telles que les ateliers artistiques, les activités médicales, les espaces de coworking et les bureaux.

La cuisine ouverte sur le plateau de 120 m² vous permettra d'aménager l'espace de manière optimale pour répondre à vos besoins professionnels. La salle de bain et la réserve offrent des espaces supplémentaires pour le stockage ou pour des activités diverses.

Situé dans une copropriété des années 70, l'immeuble a une architecture unique qui ajoute une ambiance originale à l'espace. Bien qu'il ne soit pas exposé sur la rue, il est facilement accessible et bien situé dans un quartier calme et agréable.

N'hésitez pas à nous contacter pour organiser une visite et découvrir tous les avantages que cet espace peut offrir à votre entreprise.

ERA FLANDRE CRIMEE
192 rue de Crimée
75 PARIS-19EME-ARRONDISSEMENT
Tel : 01.44.65.55.65
E-Mail : eraflandre@erafrance.com

Catalogue PDF généré
par <http://www.repimmo.com>

Un double box en sous sol est rattaché au local. dont 5.26 % honoraires TTC à la charge de l'acquéreur.

Annnonce visible sur <http://www.repimmo.com> sous la REF n°16281545



voir tous les détails sur ce bien http://www.repimmo.com/petite_annonces_immobiliere/16281545/local_industriel-a_vendre-paris_19eme_arrondissement-75.php

Vente Parking PARIS PARIS-19EME-ARRONDISSEMENT Flandre Aubervilliers (Paris - 75)

Surface : 14 m²

Année de construction : 1995

Prix : 17000 €

Réf : 2870 -



Description détaillée :

Parking / box Paris 14.21 m² - Nouveauté ERA FLANDRE CRIMÉE- Quartier CRIMEE
vous propose un emplacement de 14.20m² situé au 2ème sous-sol d'une Résidence Récente (1995).

Dimension 2.50m *2.85m.

Copropriété entretenue & Sécurisée (gardien et vidéo surveillance).

Charges mensuelles 40Euro.

dont 13.33 % honoraires TTC à la charge de l'acquéreur.

Annnonce visible sur <http://www.repimmo.com> sous la REF n°16281544



voir tous les détails sur ce bien http://www.repimmo.com/petite_annonces_immobiliere/16281544/parking-a_vendre-paris_19eme_arrondissement-75.php

Vente Appartement PARIS PARIS-19EME-ARRONDISSEMENT Flandre Aubervilliers (Paris - 75)

Surface : 54 m2

Nb pièces : 3 pièces

Chambres : 1 chambre

Année de construction : 1913

Prix : 452000 €

Réf : 2490 -



Description détaillée :

Appartement Paris 3 pièces 55 m2 - NOUVEAUTÉ ERA FLANDRE CRIMÉE -QUARTIER CRIMÉE (L7) vous propose à la vente ce 3 pièces de 55m² .

Situé au 3ème étage d'un bel immeuble ancien en Pierre de Paris, venez découvrir ce 3 pièces composé d'un double séjour de 25m² traversant sur cour, d'une chambre de 11m² (possibilité d'une deuxième), d'une cuisine aménagée et équipée (frigo, four, micro-onde, lave vaisselle, hotte et plaque), d'une salle d'eau et des WC séparés.

Vous serez charmés par le calme, l'état général et la luminosité de cet appartement.

Les charges comprennent le chauffage collectif (travaux voté et payé pour le raccordement réseau urbain), l'entretien des parties communes, l'eau froide.

Le bien a été rénové récemment, cuisine et salle d'eau moderne, double vitrage PVC, parquet moderne.

Une cave complète ce bien.

A proximité :

- des transports (2 min à pied de Métro ligne 7 station Crimée, et aussi du RER E et TRAM Gare de Rosa Parks à 5 min à pied),
- des commerces, supermarchés, restaurants, écoles, crèches



voir tous les détails sur ce bien http://www.repimmo.com/petite_annonces_immobiliere/16217935/appartement-a_vendre-paris_19eme_arrondissement-75.php

Vente Appartement PARIS PARIS-19EME-ARRONDISSEMENT Flandre Aubervilliers (Paris - 75)

Surface : 51 m²

Nb pièces : 2 pièces

Chambres : 1 chambre

SDB : 1 salle de bains

Année de construction : 1991

Prix : 420000 €

Réf : 2373 -



Description détaillée :

Appartement Paris 19ème 2 pièces 52 m² avec 2 balcons - ERA FLANDRE - MÉTRO CRIMÉE (L7)

Dans un immeuble de 1991 sécurisé, venez découvrir cet appartement de 2 pièces de 52m² avec deux balcons. Il se compose actuellement comme suit : une entrée desservant un séjour de 20 m² avec son balcon exposé EST, une cuisine indépendante pouvant s'ouvrir sur le séjour, une chambre avec son dressing de 12.61 m², une salle de bains et des WC séparés.

L'ouverture de la cuisine vous permet d'avoir une pièce de vie de plus de 26m².

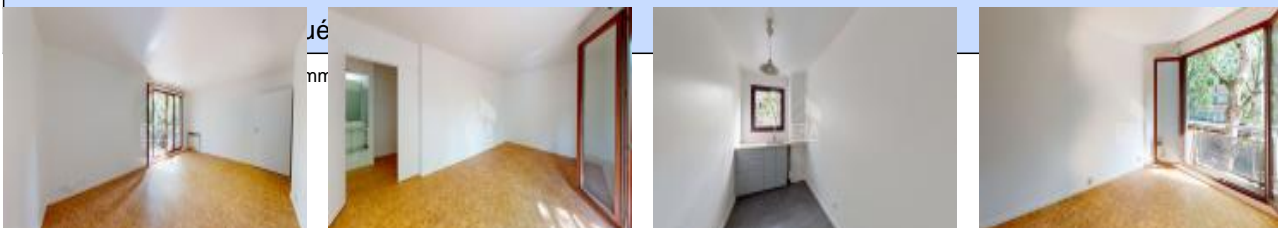
Possibilité de le transformer en 3 pièces également en transformant la cuisine en chambre bébé ou bureau.

Une cave et un emplacement de parking en sous-sol complètent ce bien.

Cet appartement a un fort potentiel pour créer votre premier nid douillet!!!

A proximité :

- des transports (2min à pied de Métro ligne 7 station Crimée, et aussi du RER E et TRAM Gare de Rosa Parks à 5 min à pied),
- des commerces, supermarchés, restaurants, écoles, crèches
- des lieux culturels , CENTQUATRE #104, du Bassin de la VILLETTE , Philharmonie, cinémas dont 5.00 % honoraires



voir tous les détails sur ce bien http://www.repimmo.com/petite_annonces_immobiliere/16213353/appartement-a_vendre-paris_19eme_arrondissement-75.php

Vente Appartement PARIS PARIS-19EME-ARRONDISSEMENT Flandre Aubervilliers (Paris - 75)

Surface : 26 m2

Nb pièces : 1 pièce

Année de construction : 1900

Prix : 215000 €

Réf : 1822 -



Description détaillée :

Appartement Paris 1 pièce 26.52m² - ERA FLANDRE CRIMÉE - AU PIED DU MÉTRO CRIMEE

Au 6ème étage sans ascenseur d'un immeuble ancien, venez découvrir ce studio de 26.52m².

Cet appartement se compose d'une entrée, d'une pièce de vie d'une cuisine, d'une salle d'eau avec WC .

Des travaux de rénovation (agencement à revoir) et d'isolation (pour faire des économies) sont à prévoir pour en faire un vrai nid douillet.

Vous serez séduits par la localisation, le charme de l'ancien , son potentiel.

. A voir Rapidement!

Pour plus d'informations contactez l'agence dont 7.50 % honoraires TTC à la charge de l'acquéreur.

Annnonce visible sur <http://www.repimmo.com> sous la REF n°16213352



voir tous les détails sur ce bien http://www.repimmo.com/petite_annonces_immobiliere/16213352/appartement-a_vendre-paris_19eme_arrondissement-75.php

Vente Appartement PARIS PARIS-19EME-ARRONDISSEMENT Crimée (Paris - 75)

Surface : 70 m²

Nb pièces : 3 pièces

Chambres : 2 chambres

SDB : 1 salle de bains

Année de construction : 1990

Prix : 560000 €

Réf : 1577 -



Description détaillée :

Appartement Paris 3 pièces 71 m² - ERA FLANDRE - A PROXIMITÉ DU METRO CRIMÉE (L7)- CANAL DE L'OURCQ

ERA FLANDRE vous propose à la vente un appartement de 3 pièces de 71m² situé dans une copropriété (Les jardins de l'Escurial) de 1991 arborée, sécurisée et bien entretenue avec gardiens.

Situé au 4ème étage avec ascenseur, ce bien traversant est composé d'une entrée avec placards, une cuisine dinatoire équipée et aménagée, un séjour exposé SUD de 22m², des WC séparés, un dégagement dessert l'espace nuit composé de deux chambres donnant sur la cour paysagée et d'une salle de bains.

Vous serez charmés par l'agencement, le calme et la luminosité de cet appartement.

Une cave aménagée et un box complètent ce bien.

Pas de travaux à prévoir dans la copropriété (parties communes, façade et toit ont été refaits très récemment).

A proximité :

- des transports (2 min à pied de Métro ligne 7 station Crimée, et aussi du RER E et TRAM Gare de Rosa Parks à 6 min à pied),
- des commerces, supermarchés, restaurants, écoles, crèches
- des lieux culturels, CENTQUATRE #104, du Bassin de la VILLETTE, Philharmonie, cinémas dont 4.87 % honoraires TTC à la charge de l'acquéreur.



voir tous les détails sur ce bien http://www.repimmo.com/petite_annonces_immobiliere/16213351/appartement-a_vendre-paris_19eme_arrondissement-75.php

Vente Appartement PARIS PARIS-19EME-ARRONDISSEMENT Flandre Aubervilliers (Paris - 75)

Surface : 41 m2

Nb pièces : 2 pièces

Chambres : 1 chambre

Année de construction : 1880

Prix : 390000 €

Réf : 2841 -



Description détaillée :

Appartement Paris 2 pièce(s) 41.67 m2 - NOUVEAUTE ERA FLANDRE CRIMÉE - MÉTRO CRIMÉE - (L7)

Situé au 6ème étage d'un immeuble ancien, venez découvrir ce 2 pièces de 41m² avec BALCON filant.

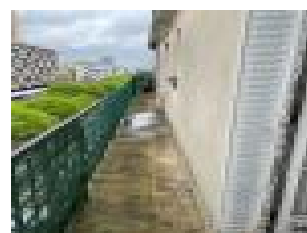
L'appartement est composé d'une entrée , un séjour avec parquet ancien et cheminée, une cuisine indépendante, une chambre traversante avec cheminée et un dressing, une salle d'eau.

Vous serez charmés par sa luminosité , le charme de l'ancien et son balcon. Ce bien constitue une belle découverte !

Proximité commerces et métro à 20m!

A voir rapidement! dont 5.41 % honoraires TTC à la charge de l'acquéreur.

Annnonce visible sur <http://www.repimmo.com> sous la REF n°16207758



voir tous les détails sur ce bien http://www.repimmo.com/petite_annonces_immobiliere/16207758/appartement-a_vendre-paris_19eme_arrondissement-75.php

Vente Appartement PARIS PARIS-19EME-ARRONDISSEMENT Bassin de la Villette (Paris - 75

)

Surface : 30 m2

Nb pièces : 2 pièces

Chambres : 1 chambre

Année de construction : 1900

Prix : 294000 €

Réf : 2810 -



Description détaillée :

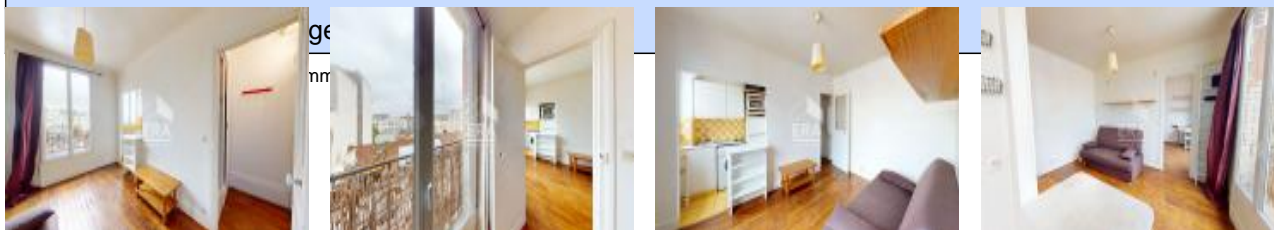
Appartement Paris 2 pièces 30 m2 - NOUVELLE EXCLUSIVITE ERA FLANDRE: A 100 m du Canal, entre les Métros OURCQ et CRIMÉE (LIGNE 5 et 7) .

A vendre charmant appartement de 2 pièces en plein coeur du 19ème arrondissement de Paris, idéalement situé au 4ème étage d'un immeuble sans vis à vis.

Le DPE actuel est en catégorie F, mais un léger rafraîchissement est envisageable pour atteindre la catégorie B, avec un budget inférieur à 6000Euro.

Cet appartement représente une belle opportunité pour un investissement immobilier dans un quartier prisé de Paris. Il conviendrait parfaitement à un jeune couple ou à une personne seule en quête d'un pied-à-terre dans un quartier dynamique et en constante évolution.

N'hésitez pas à nous contacter pour organiser une visite de cet appartement et découvrir tout son potentiel. dont 6.72 %



voir tous les détails sur ce bien http://www.repimmo.com/petite_annonces_immobiliere/16186122/appartement-a_vendre-paris_19eme_arrondissement-75.php

Vente Appartement PARIS PARIS-19EME-ARRONDISSEMENT Pont de flandre (Paris - 75)

Surface : 49 m²

Nb pièces : 2 pièces

Chambres : 1 chambre

SDB : 1 salle de bains

Année de construction : 1970

Prix : 380000 €

Réf : 2787 -



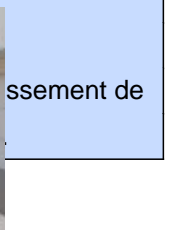
Description détaillée :

Appartement Paris 2 pièces 49 m² - NOUVEAUTÉ ERA FLANDRE CRIMÉE - MÉTRO CORENTIN CARIOU (L7)
ERA FLANDRE vous propose un bel appartement de 49m² situé dans le 19ème arrondissement de Paris, à proximité de l'avenue Corentin Cariou. Cet appartement se trouve en arrière-cour d'une copropriété avec deux bâtiments distincts : le bâtiment A, ancien et de caractère, et le bâtiment B des années 70. Il est situé dans le bâtiment B au 2ème étage avec ascenseur et bénéficie d'une vue agréable sur la cour intérieure.

Il existe de nombreuses possibilités d'aménagement pour les futurs acquéreurs qui souhaitent personnaliser leur intérieur selon leurs goûts et leurs besoins.

Le séjour est spacieux et lumineux grâce à une grande baie vitrée qui offre une belle luminosité naturelle. La cuisine grande et fonctionnelle pour préparer de délicieux repas. Vous apprécierez la grande chambre ainsi que la salle de bain avec WC.

L'appartement a une note énergétique DPE E, mais il est possible d'améliorer cette note en C en effectuant des travaux simples et peu coûteux. Cette petite copropriété bien entretenue est un véritable havre de paix, avec un calme absolu en plein coeur de la ville.



voir tous les détails sur ce bien http://www.repimmo.com/petite_annonces_immobiliere/16186121/appartement-a_vendre-paris_19eme_arrondissement-75.php

Vente Appartement PARIS PARIS-19EME-ARRONDISSEMENT Pont de Flandre (Paris - 75)

Surface : 51 m²

Nb pièces : 2 pièces

Chambres : 1 chambre

Année de construction : 1970

Prix : 399000 €

Réf : 2685 -



Description détaillée :

Appartement Paris 2 pièces 51 m² avec balcon - EXCLUSIVITÉ ERA FLANDRE CRIMÉE

A vendre, charmant appartement de 2 pièces de 51 mètres carrés avec un balcon de 4 mètres carrés, situé au 9ème étage d'un immeuble de 10 étages résidence des Eiders, dans le 19ème arrondissement de Paris.

L'appartement est en excellent état et ne nécessite aucun travaux. Il se compose d'une grande chambre, d'un salon spacieux avec accès direct au balcon, d'une cuisine fermée entièrement équipée et d'une grande salle d'eau en très bon état.

L'espace extérieur est un véritable atout avec un balcon de 4 mètres carrés offrant une vue dégagée sur la ville, parfait pour se détendre et profiter des beaux jours.

L'immeuble dispose d'un ascenseur pour un accès facile à l'appartement. La résidence est sécurisée avec un système de digicode pour un accès contrôlé.

L'emplacement de l'appartement est idéal pour les personnes qui cherchent un quartier paisible tout en étant proche des commodités. Les transports en commun (métro, bus) sont facilement accessibles pour se déplacer rapidement dans toute la ville. Vous trouverez également des commerces, des restaurants et des espaces verts à proximité.

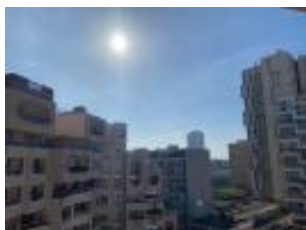
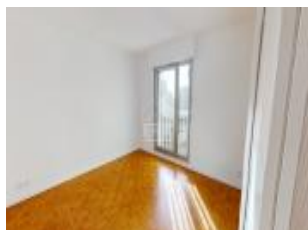
Cet appartement serait idéal pour une personne seule, un couple ou un investisseur cherchant un bien immobilier en bon état dans un quartier paisible et bien situé de Paris.

ERA FLANDRE CRIMEE
192 rue de Crimée
75 PARIS-19EME-ARRONDISSEMENT
Tel : 01.44.65.55.65
E-Mail : eraflandre@erafrance.com

Catalogue PDF généré
par <http://www.repimmo.com>

N'hésitez pas à nous contacter pour organiser une visite et découvrir tout le potentiel de ce charmant appartement dont 5.00 % honoraires TTC à la charge de l'acquéreur.

Annnonce visible sur <http://www.repimmo.com> sous la REF n°16122979



voir tous les détails sur ce bien http://www.repimmo.com/petite_annonces_immobiliere/16122979/appartement-a_vendre-paris_19eme_arrondissement-75.php

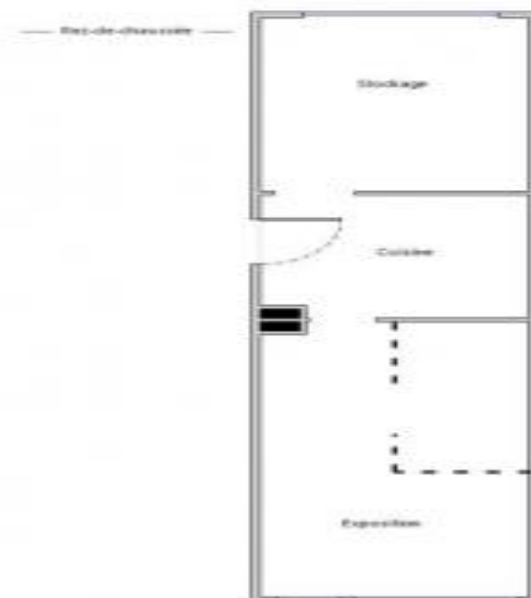
Vente Local commercial PARIS PARIS-10EME-ARRONDISSEMENT (Paris - 75)

Surface : 41 m²

Année de construction : 1870

Prix : 370000 €

Réf : 2391 -



Description détaillée :

Local commercial Paris - ERA FLANDRE vous propose ce local commercial de 41mètres carrées.

Dans un immeuble 1900, au rez-de-chaussée, un boutique de 41 m².

A proximité :

- des transports (2min à pied de Metro ligne 2 et 4 station Barbès - Rochechouart,
- des commerces, supermarchés, restaurants, écoles dont 5.71 % honoraires TTC à la charge de l'acquéreur.

Annnonce visible sur <http://www.repimmo.com> sous la REF n°16106820

Vente Appartement PARIS PARIS-19EME-ARRONDISSEMENT pont de flandre (Paris - 75)

Surface : 77 m²

Nb pièces : 4 pièces

Chambres : 2 chambres

SDB : 1 salle de bains

Année de construction : 1970

Prix : 449000 €

Réf : 1161 -



Description détaillée :

Appartement Paris 3/4 pièces 77.73 m² - ERA FLANDRE - A PROXIMITÉ DU METRO CRIMÉE (L7) .

A vendre appartement de 77m² en premier étage dans la résidence des Eiders, 19ème arrondissement de Paris.

Actuellement en 3 pièces avec 2 chambres en bon état, cet appartement est facilement modulable en 4 pièces et 3 chambres en faisant une cuisine ouverte sur le séjour et en transformant la cuisine actuelle en chambre ou bureau (9m²) en gardant le séjour spacieux (30m²).

L'espace nuit est composé de deux chambres spacieuses, d'une salle de bain fonctionnelle et de WC séparés, pour préserver votre intimité.

L'appartement dispose de deux balcons, idéaux pour profiter d'un peu d'air frais et se détendre à l'extérieur.

La résidence est sécurisée et offre un environnement calme et paisible. Elle est également située à proximité de nombreux commerces et espaces culturels, tels que des restaurants, des boutiques et des musées.

Cet appartement est idéal pour les familles ou les couples qui cherchent un logement spacieux et fonctionnel, avec un emplacement idéal.

Chauffage collectif, eau chaude, eau froide, gardiennage et entretien des parties communes sont compris dans les charges de copropriétés.

ERA FLANDRE CRIMEE
192 rue de Crimée
75 PARIS-19EME-ARRONDISSEMENT
Tel : 01.44.65.55.65
E-Mail : eraflandre@erafrance.com

Catalogue PDF généré
par <http://www.repimmo.com>

Contactez-nous dès maintenant pour organiser une visite et découvrir tous les atouts de ce bien. dont 6.40 % honoraires TTC à la charge de l'acquéreur.

Annnonce visible sur <http://www.repimmo.com> sous la REF n°16106819



voir tous les détails sur ce bien http://www.repimmo.com/petite_annonces_immobiliere/16106819/appartement-a_vendre-paris_19eme_arrondissement-75.php

Vente Appartement PARIS PARIS-19EME-ARRONDISSEMENT flandre aubervilliers (Paris - 75

)

Surface : 33 m²

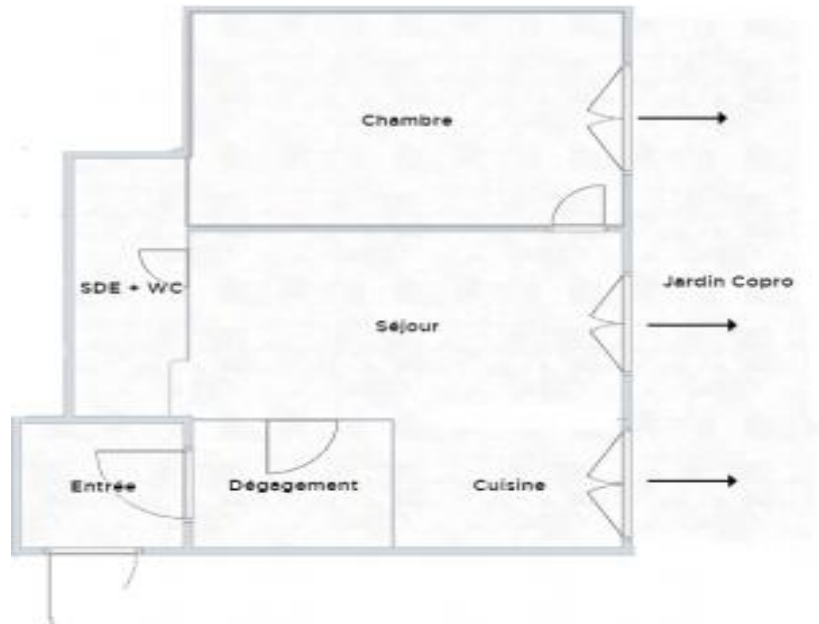
Nb pièces : 2 pièces

Chambres : 1 chambre

Année de construction : 1880

Prix : 299000 €

Réf : 2512 -



Description détaillée :

Appartement Paris 2 pièce 34 m² - NOUVELLE EXCLUSIVITÉ ERA FLANDRE CRIMÉE - 2 MIN DU CANAL.

ERA FLANDRE vous propose, dans un bel immeuble ancien bien entretenu, un appartement à très fort potentiel de 2 pièces de 34m² à rénover selon votre goût.

Cet appartement est composé d'une entrée, d'une chambre, d'une salle d'eau avec WC et d'une cuisine ouverte sur le séjour avec possibilité d'ouvrir le dégagement sur la pièce de vie pour faire un salon/salle à manger de 20m².

Une cave complète ce bien.

Vous serez séduits par le charme de l'ancien, son calme, sa localisation et ses volumes (3.5 mètres de hauteur sous plafond).

A proximité:

- des transports : 1 min du bus 71 et du métro 7 ainsi qu'à 8 min du métro ligne 5, du RER E et du tramway 3 B.
- des commerces, des restaurants, des écoles. dont 6.79 % honoraires TTC à la charge de l'acquéreur.

Annnonce visible sur <http://www.repimmo.com> sous la REF n°16106818



voir tous les détails sur ce bien http://www.repimmo.com/petite_annonces_immobiliere/16106818/appartement-a_vendre-paris_19eme_arrondissement-75.php

Vente Appartement PARIS PARIS-19EME-ARRONDISSEMENT Pont Flandre (Paris - 75)

Surface : 69 m²

Nb pièces : 3 pièces

Chambres : 2 chambres

SDB : 1 salle de bains

Année de construction : 1970

Prix : 610000 €

Réf : 2575 -



Description détaillée :

Appartement Paris 3 pièce(s) 69.7 m² - EXCLUSIVITE ERA FLANDRE - A PROXIMITÉ DU METRO CRIMÉE (L7) .

Venez découvrir cet appartement de 3 pièces de 70m² avec 1 balcon de 6 m² et une terrasse de 18m² dans une résidence sécurisée avec gardien (Les Eiders). Situé au premier étage, ce bien est composé d'un séjour de 30m², une cuisine de 9m² semi ouverte sur le séjour, de 2 chambres, d'une salle d'eau et WC séparés.

Une cave et une place de parking en sous-sol complètent ce bien.

Vous serez charmé par les finitions de l'appartement, le calme, l'agencement et les extérieurs. dont 5.17 % honoraires TTC à la charge de l'acquéreur.

Annnonce visible sur <http://www.repimmo.com> sous la REF n°16106817



voir tous les détails sur ce bien http://www.repimmo.com/petite_annonces_immobiliere/16106817/appartement-a_vendre-paris_19eme_arrondissement-75.php

Vente Appartement PARIS PARIS-19EME-ARRONDISSEMENT Pont de flandre (Paris - 75)

Surface : 92 m²

Nb pièces : 5 pièces

Chambres : 3 chambres

SDB : 1 salle de bains

Année de construction : 2012

Prix : 650000 €

Réf : 2570 -



Description détaillée :

Appartement Paris 4 pièces 92.59 m² - EXCLUSIVITE ERA FLANDRE CRIMÉE -

A vendre, appartement de 93 mètres carrés au 6^{ème} étage sur rue d'un immeuble de 2013 du 19^{ème} arrondissement de Paris, boulevard Macdonald. Ce spacieux appartement comprend trois chambres, une cuisine équipée, une salle de bain, un grand salon et une magnifique terrasse-balcon.

La terrasse-balcon offre un bel espace extérieur pour se détendre. Les grandes baies vitrées de l'appartement laissent entrer beaucoup de lumière naturelle, offrant une ambiance chaleureuse et accueillante.

L'appartement dispose également d'un système de chauffage central, d'un système de climatisation, d'un ascenseur et d'un système de sécurité de pointe pour garantir votre confort et votre sécurité.

L'emplacement de cet appartement est idéal pour les personnes qui souhaitent vivre dans un quartier vivant et en constante évolution, avec de nombreux commerces, restaurants et bars à proximité. Les transports en commun (métro, bus) sont également facilement accessibles pour se déplacer rapidement dans toute la ville.

Cet appartement représente une belle opportunité pour un investissement immobilier dans un quartier en pleine expansion de Paris. Il conviendrait parfaitement à une famille ou à des professionnels à la recherche d'un espace confortable et spacieux pour vivre et travailler.

N'hésitez pas à nous contacter pour organiser une visite de cet appartement et découvrir tout son potentiel.



voir tous les détails sur ce bien http://www.repimmo.com/petite_annonces_immobiliere/16106815/appartement-a_vendre-paris_19eme_arrondissement-75.php

Vente Appartement PARIS PARIS-19EME-ARRONDISSEMENT Flandre Aubervillers (Paris - 75)

Surface : 54 m2

Nb pièces : 2 pièces

Chambres : 1 chambre

SDB : 1 salle de bains

Année de construction : 1976

Prix : 380000 €

Réf : 2692 -



Description détaillée :

Appartement Paris 2 pièces 54.72 m2 - NOUVELLE EXCLUSIVITÉ - ERA FLANDRE CRIMÉE

ERA FLANDRE vous propose un appartement de 2 pièces de 51m2 à rénover.

Dans une copropriété récente , 1 min à pieds de Metro CRIMEE (L7),

cet appartement est composé d'une entrée, d'un séjour avec balcon exposition Sud-Est, d'une cuisine équipée et aménagée, d'une chambre de 16.10m², d'une salle d'eau et d'un WC séparés.

Une cave et un parking complètent ce bien.

A proximité:

-des transports :1 min du métro L7 (Crimée) ainsi qu'à 10 min du métro ligne 5, du RER E et du tramway 3 B.

-des commerces, des restaurants, des écoles. dont 5.56 % honoraires TTC à la charge de l'acquéreur.

Annnonce visible sur <http://www.repimmo.com> sous la REF n°16106814



voir tous les détails sur ce bien http://www.repimmo.com/petite_annonces_immobiliere/16106814/appartement-a_vendre-paris_19eme_arrondissement-75.php

Vente Appartement PARIS PARIS-19EME-ARRONDISSEMENT Crimée (Paris - 75)

Surface : 26 m²

Nb pièces : 1 pièce

Année de construction : 1850

Prix : 210000 €

Réf : 1248 -



Description détaillée :

Appartement à Paris 19ème - 26.65m² - METRO CRIMEE - ERA FLANDRE CRIMÉE - A 100 M DU MÉTRO CRIMEE (17) - Situé au 3ème étage d'un immeuble ancien, ERA FLANDRE vous propose ce 2 pièces de 26.65m² lumineux pouvant se transformer en STUDIO . Actuellement il compose comme suit: une entrée, une cuisine, un séjour , une chambre et une salle d'eau avec WC.

Le transformer en studio vous permet de le louer jusqu'à 36Euro/m² soit 960Euro hors charges.

Des travaux sont à prévoir pour l'aménager.

Vous serez charmés par le potentiel d'agencement (les murs ne sont pas porteurs ainsi que la luminosité.

Une cave complète ce bien.

dont 5.00 % honoraires TTC à la charge de l'acquéreur.

Annnonce visible sur <http://www.repimmo.com> sous la REF n°16106813



voir tous les détails sur ce bien http://www.repimmo.com/petite_annonces_immobiliere/16106813/appartement-a_vendre-paris_19eme_arrondissement-75.php

Vente Appartement PARIS PARIS-19EME-ARRONDISSEMENT Flandre Aubervilliers (Paris - 75)

Surface : 16 m²

Nb pièces : 1 pièce

Année de construction : 1871

Prix : 153000 €

Réf : 2724 -



Description détaillée :

Appartement Paris STUDIO avec combles - NOUVELLE EXCLUSIVITÉ ERA Flandre (visite virtuelle disponible)
MÉTRO Crimée (L7) à 50m, dans un immeuble ancien, ERA vous propose à la vente ce studio de 16 m² situé au 5^{ème} étage et dernier sans ascenseur.

Il se compose d'une entrée avec une cuisine américaine aménagée, une pièce à vivre et une salle d'eau avec WC.
Le bien est vendu avec les combles. Vous avez la possibilité de créer une mezzanine.

Deux caves ainsi que les placards aux étages intermédiaires complètent ce bien.

Des travaux d'isolation énergétique sont à prévoir: 2000 à 3000? selon le diagnostic .

Possibilité de le louer en meublé à 580? Hors charge pour un investissement.

Agence ERA FLANDRE CRIMÉE dont 9.29 % honoraires TTC à la charge de l'acquéreur.

Annonce visible sur <http://www.repimmo.com> sous la REF n°16106811



voir tous les détails sur ce bien http://www.repimmo.com/petite_annonces_immobiliere/16106811/appartement-a_vendre-paris_19eme_arrondissement-75.php

Vente Appartement PARIS PARIS-19EME-ARRONDISSEMENT Pont de Flandre (Paris - 75)

Surface : 41 m²

Nb pièces : 2 pièces

Chambres : 1 chambre

SDB : 1 salle de bains

Année de construction : 2011

Prix : 350000 €

Réf : 2794 -



Description détaillée :

Appartement Paris 2 pièce 42m² - NOUVEAUTE ERA FLANDRE - METRO CORENTIN CARIOU (L7) à 7MIN à pied et TRAM à 50m .

Dans une copropriété de 2011(DPE C) venez découvrir ce 2 pièces de 42 m² avec son balcon de 3m² exposé EST . Situé au 6ème étage avec ascenseur, ce bien est composé d'une entrée , d'un séjour , d'une cuisine américaine, d'une chambre et d'une salle de bains avec WC .

Une place de parking vient s'ajouter à cet ensemble.

Vous serez charmés par sa luminosité , ses volumes et de faibles charges.

Pas de travaux à prévoir dans la copropriété (double vitrage, volet roulants électrique).

Un coup de coeur pourrait être au rendez-vous ! dont 6.80 % honoraires TTC à la charge de l'acquéreur.

Annnonce visible sur <http://www.repimmo.com> sous la REF n°16106810



voir tous les détails sur ce bien http://www.repimmo.com/petite_annonces_immobiliere/16106810/appartement-a_vendre-paris_19eme_arrondissement-75.php

Vente Appartement PARIS PARIS-19EME-ARRONDISSEMENT Flandre Aubervilliers (Paris - 75)

Surface : 38 m2

Nb pièces : 2 pièces

Chambres : 1 chambre

Année de construction : 1870

Prix : 359000 €

Réf : 2795 -



Description détaillée :

Appartement Paris 2 pièces 39m2 avec Balcon - NOUVEAUTE ERA FLANDRE CRIMÉE - MÉTRO CRIMÉE - (L7) à 70m

Situé au 5ème étage avec ascenseur d'un immeuble ancien, venez découvrir ce 2 pièces de 39 m² avec BALCON .

L'appartement est composé d'une entrée desservant un séjour avec parquet ancien et cheminée, une cuisine aménagée, une chambre avec cheminée, une salle d'eau, des WC séparées et deux rangements.

Vous serez charmés par sa luminosité, son agencement, le charme de l'ancien et son balcon. Ce bien constitue une belle découverte !

Proximité commerces et métro à 70m!

A voir rapidement!

Annnonce visible sur <http://www.repimmo.com> sous la REF n°16106809



voir tous les détails sur ce bien http://www.repimmo.com/petite_annonces_immobiliere/16106809/appartement-a_vendre-paris_19eme_arrondissement-75.php