

CM - CIC GESTION IMMOBILIERE
2 rond point des AntonsBP70904 44703 ORVAULT
Tel :
E-Mail : locationneuf@ataraxia.fr

Location Appartement ANGERS (Maine et loire - 49)

Surface : 41 m²

Surface séjour : 19 m²

Nb pièces : 2 pièces

Chambres : 1 chambre

SDB : 1 salle de bains

Charges : 85 €

Prix : 634 €/mois

Réf : 0047013_GL -



Description détaillée :

ANGERS, à 5min du centre-ville d'Angers en voiture, à proximité immédiate des services (commerces, transports, écoles), c'est ici sur le plateau des Capucins que nous vous proposons un appartement T2 (n°A203) d'une superficie de 41,36 m² situé au 2^{ème} étage avec ascenseur du bâtiment A de la résidence SUN GARDEN. Il se compose d'un séjour-cuisine spacieux de 19,42 m² donnant sur une loggia de 8,53 m² idéalement orienté Sud-Ouest, d'une salle de bain, de WC et d'une chambre de 11,79 m². Au sous-sol, un emplacement de parking privé P18. Chauffage, eau chaude, eau froide, ascenseur, entretien parties communes et espaces verts communs, compris dans les provisions sur charges mensuelles et donnant lieu à une régularisation annuelle. Les honoraires de location TTC (à la charge du locataire) incluent le montant de rédaction des états des lieux facturé pour 124,00 euros TTC, après réalisation lors de l'entrée dans les lieux.

Les informations sur les risques auxquels ce bien est exposé sont disponibles sur le site Géorisques :

Annonce visible sur <http://www.repimmo.com> sous la REF n°17409973



voir tous les détails sur ce bien http://www.repimmo.com/petite_annonces_immobiliere/17409973/appartement-location-angers-49.php

Location Appartement MONTIGNY-LES-METZ (Moselle - 57)

Surface : 37 m²

Surface séjour : 20 m²

Nb pièces : 2 pièces

Chambres : 1 chambre

Charges : 100 €

Prix : 610 €/mois

Réf : 0062629_GL -



Description détaillée :

A MONTIGNY LES METZ - Se situe à proximité du centre ville, nous vous proposons dans la résidence neuve QUINT & SENS, un appartement T2 n°A004 de 37.54m². Situé au RDC du bâtiment A, il comprend un séjour/cuisine de 20.17m², sur une loggia de 4.68m², une salle d'eau avec WC. A l'extérieur, un emplacement de parking n°161. Chauffage et eau chaude collectifs au gaz. Entretien parties communes, ascenseur et espaces verts communs, compris dans les provisions sur charges mensuelles et donnant lieu à une régularisation annuelle. Les honoraires de location TTC (à la charge du locataire) incluent le montant de rédaction des états des lieux facturé pour 112 euros TTC, après réalisation lors de l'entrée dans les lieux. Plus de détails sur notre site afedim.fr. Logement neuf en cours de construction - DPE à venir

Les informations sur les risques auxquels ce bien est exposé sont disponibles sur le site Géorisques :

Annnonce visible sur <http://www.repimmo.com> sous la REF n°17409972



voir tous les détails sur ce bien http://www.repimmo.com/petite_annonces_immobiliere/17409972/appartement-location-montigny_les_metz-57.php

Location Appartement DIJON (Cote d'or - 21)

Surface : 62 m²

Surface séjour : 27 m²

Nb pièces : 3 pièces

Chambres : 2 chambres

SDB : 1 salle de bains

Charges : 140 €

Prix : 880 €/mois

Réf : 0069210_GL -



Description détaillée :

A DIJON - Se situe proche du centre ville, des facultés et du CHU, nous vous proposons dans la résidence neuve 1887 TENOR, un appartement T3 n° 62.94m². Situé au 5ème étage du bâtiment C escalier A. Il comprend un séjour de 27.66m² avec une cuisine ouverte, un balcon de 7.24m², deux chambres de 12.64m² et 9.75m², une salle d'eau et un WC séparé. Chauffage et eau chaude urbain par le réseau de chaleur de la ville. Au sous-sol, un box n°27. Entretien parties communes, ascenseur et espaces verts communs, compris dans les provisions sur charges mensuelles et donnant lieu à une régularisation annuelle. Les honoraires de location TTC (à la charge du locataire) incluent le montant de rédaction des états des lieux facturé pour 188 euros TTC, après réalisation lors de l'entrée dans les lieux. Plus de détails sur notre site afedim.fr. Logement neuf en cours de construction - DPE à venir

Les informations sur les risques auxquels ce bien est exposé sont disponibles sur le site Géorisques :

Annnonce visible sur <http://www.repimmo.com> sous la REF n°17409971



voir tous les détails sur ce bien http://www.repimmo.com/petite_annonces_immobiliere/17409971/appartement-location-dijon-21_php

Location Appartement DIJON (Cote d'or - 21)

Surface : 45 m²

Surface séjour : 22 m²

Nb pièces : 2 pièces

Chambres : 1 chambre

Charges : 100 €

Prix : 695 €/mois

Réf : 0067521_GL -



Description détaillée :

A DIJON - Se situe proche du centre ville, des facultés et du CHU, nous vous proposons dans la résidence neuve 1887 TENOR, un appartement T2 n° 755 de 45.15m². Situé au 5ème étage du bâtiment C escalier A. Il comprend un séjour de 22.16m² avec une cuisine ouverte , un balcon de 6.24m², une chambre de 11.95m² , une salle d'eau et un WC séparé. Chauffage et eau chaude urbain par le réseau de chaleur de la ville. Au sous-sol, un box n°54. Entretien parties communes, ascenseur et espaces verts communs, compris dans les provisions sur charges mensuelles et donnant lieu à une régularisation annuelle. Les honoraires de location TTC (à la charge du locataire) incluent le montant de rédaction des états des lieux facturé pour 135 euros TTC, après réalisation lors de l'entrée dans les lieux. Plus de détails sur notre site afedim.fr. Logement neuf en cours de construction - DPE à venir

Les informations sur les risques auxquels ce bien est exposé sont disponibles sur le site Géorisques :

Annnonce visible sur <http://www.repimmo.com> sous la REF n°17409970



voir tous les détails sur ce bien http://www.repimmo.com/petite_annonces_immobiliere/17409970/appartement-location-dijon-21.php

Location Appartement DIJON (Cote d'or - 21)

Surface : 46 m²

Surface séjour : 27 m²

Nb pièces : 2 pièces

Chambres : 1 chambre

Charges : 92 €

Prix : 672 €/mois

Réf : 0064443_GL -



Description détaillée :

A DIJON - Se situe proche du centre ville, des facultés et du CHU, nous vous proposons dans la résidence neuve 1887 TENOR, un appartement T2 n° 805 de 46.80m². Situé au rez de chaussée du bâtiment C escalier B. Il comprend un séjour de 27.42m² avec une cuisine ouverte aménagée et équipée (hotte et plaque) , une terrasse de 7.29m² et un jardin de 42m², une chambre de 12.63m² , une salle d'eau avec un WC. Chauffage et eau chaude urbain par le réseau de chaleur de la ville. Au sous-sol, un box n°8. Entretien parties communes, ascenseur et espaces verts communs, compris dans les provisions sur charges mensuelles et donnant lieu à une régularisation annuelle. Les honoraires de location TTC (à la charge du locataire) incluent le montant de rédaction des états des lieux facturé pour 139 euros TTC, après réalisation lors de l'entrée dans les lieux. Plus de détails sur notre site afedim.fr. Logement neuf en cours de construction - DPE à venir

Les informations sur les risques auxquels ce bien est exposé sont disponibles sur le site Géorisques :

Annonce visible sur <http://www.repimmo.com> sous la REF n°17409969



voir tous les détails sur ce bien http://www.repimmo.com/petite_annonces_immobiliere/17409969/appartement-location-dijon-21.php

Location Appartement DIJON (Cote d'or - 21)

Surface : 90 m²

Surface séjour : 40 m²

Nb pièces : 4 pièces

Chambres : 3 chambres

SDB : 1 salle de bains

Charges : 150 €

Prix : 1080 €/mois

Réf : 0069318_GL -



Description détaillée :

A DIJON - Se situe proche du centre ville, des facultés et du CHU, nous vous proposons dans la résidence neuve 1887 TENOR, un appartement T4 n° 845 de 90.98m². Situé au 4ème étage du bâtiment C escalier B. Il comprend une entrée, un séjour de 40.62m² avec une cuisine ouverte donnant sur un balcon de 13.18m², trois chambres de 10.56m², 14.04m² et 13.55m² dont deux donnant sur un balcon de 11.13m², une salle de bain, une salle d'eau et un WC séparé. Chauffage et eau chaude urbain par le réseau de chaleur de la ville. Au sous-sol, un box n°57. Entretien parties communes, ascenseur et espaces verts communs, compris dans les provisions sur charges mensuelles et donnant lieu à une régularisation annuelle.

Les honoraires de location TTC (à la charge du locataire) incluent le montant de rédaction des états des lieux facturé pour 272 euros TTC, après réalisation lors de l'entrée dans les lieux. Plus de détails sur notre site afedim.fr. Logement neuf en cours de construction - DPE à venir

Les informations sur les risques auxquels ce bien est exposé sont disponibles sur le site Géorisques :

Annnonce visible sur <http://www.repimmo.com> sous la REF n°17409968



voir tous les détails sur ce bien http://www.repimmo.com/petite_annonces_immobiliere/17409968/appartement-location-dijon-21_php

Location Appartement ANNEMASSE (Haute savoie - 74)

Surface : 44 m²

Surface séjour : 23 m²

Nb pièces : 2 pièces

Chambres : 1 chambre

Charges : 90 €

Prix : 780 €/mois

Réf : 0061983_GL -



Description détaillée :

A ANNEMASSE - Dans la résidence neuve LES BALCONS D'ORION, nous vous proposons un logement T2 N° 38 de 44.75 m² sis au 3^{ème} étage avec ascenseur. Il se compose d'une entrée avec placard, une pièce de vie de 23.51 m² avec séjour et cuisine ouverte donnant sur un balcon de 4.28 m², une chambre de 12.46 m² avec placard, une salle d'eau avec douche et meuble vasque. WC séparés. Chauffage et eau chaude en collectifs urbain, entretien des parties communes et espaces verts communs, compris dans les provisions sur charges mensuelles et donnant lieu à une régularisation annuelle. Les honoraires de location TTC (à la charge du locataire) incluent le montant de rédaction des états des lieux facturé pour 134 euros TTC, après réalisation lors de l'entrée dans les lieux. Disponibilité prévisionnelle courant Juin 2024. Plus de détails sur notre site AFEDIM. Logement neuf en cours de construction - DPE à venir
Les informations sur les risques auxquels ce bien est exposé sont disponibles sur le site Géorisques :

Annnonce visible sur <http://www.repimmo.com> sous la REF n°17409967



voir tous les détails sur ce bien http://www.repimmo.com/petite_annonces_immobiliere/17409967/appartement-location-annemasse-74.php

Location Appartement ROUEN (Seine maritime - 76)

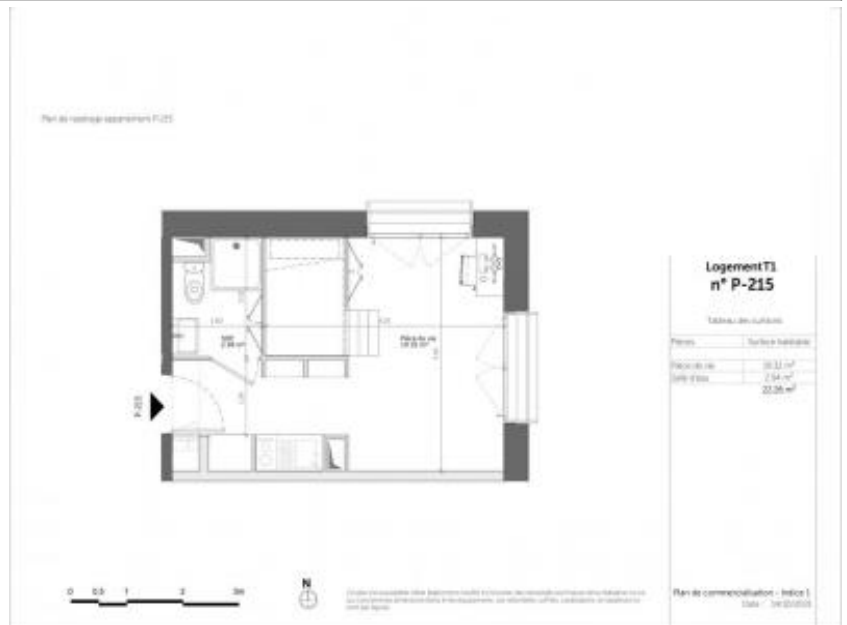
Surface : 22 m²

Surface séjour : 19 m²

Nb pièces : 1 pièce

Prix : 280 €/mois

Réf : 0062607_GL -



Description détaillée :

A ROUEN, nous vous proposons dans la résidence neuve LES JARDINS DE GAIA, un appartement T1 n°215 de 22.26m². Situé au 1er étage il comprend un séjour de 19.32m² avec espace kitchenette équipée d'un évier simple, d'une plaque de cuisson et d'un réfrigérateur, une salle d'eau avec meuble vasque, douche, WC et sèche serviette. Le bien est équipé d'un "pack prêt à vivre". Chauffage et eau chaude collectifs au gaz, entretien des parties communes, ascenseur et espaces verts, compris dans les provisions sur charges mensuelles et donnant lieu à une régularisation annuelle.

Les honoraires de location à 244.00 euros TTC (à la charge du locataire) incluent le montant de rédaction des états des lieux facturé pour 60.00 euros TTC, après réalisation lors de l'entrée dans les lieux.

Disponibilité prévisionnelle à juillet 2024.

Pour plus d'informations sur ce bien, consultez notre site AFEDIM.fr. DPE actuellement en cours de réalisation

Les informations sur les risques auxquels ce bien est exposé sont disponibles sur le site Géorisques :

Annnonce visible sur <http://www.repimmo.com> sous la REF n°17409966

Location Appartement ROUEN (Seine maritime - 76)

Surface : 20 m2

Surface séjour : 17 m2

Nb pièces : 1 pièce

Charges : 81 €

Prix : 335 €/mois

Réf : 0062609_GL -

Description détaillée :

A ROUEN, nous vous proposons dans la résidence neuve LES JARDINS DE GAIA, un appartement T1 n°408 de 20.16m². Situé au 1er étage il comprend un séjour de 17.19m² avec espace kitchenette équipée d'un évier simple, d'une plaque de cuisson et d'un réfrigérateur, une salle d'eau avec meuble vasque, douche, WC et sèche serviette. Le bien est équipé d'un "pack prêt à vivre". Chauffage et eau chaude collectifs au gaz, entretien des parties communes, ascenseur et espaces verts, compris dans les provisions sur charges mensuelles et donnant lieu à une régularisation annuelle.

Les honoraires de location à 221.00 euros TTC (à la charge du locataire) incluent le montant de rédaction des états des lieux facturé pour 60.00 euros TTC, après réalisation lors de l'entrée dans les lieux.

Disponibilité prévisionnelle à juillet 2024.

Pour plus d'informations sur ce bien, consultez notre site AFEDIM.fr. DPE actuellement en cours de réalisation

Les informations sur les risques auxquels ce bien est exposé sont disponibles sur le site Géorisques :

Annnonce visible sur <http://www.repimmo.com> sous la REF n°17409965

Location Appartement ROUEN (Seine maritime - 76)

Surface : 20 m2

Surface séjour : 17 m2

Nb pièces : 1 pièce

Charges : 81 €

Prix : 336 €/mois

Réf : 0065418_GL -

Description détaillée :

A ROUEN, nous vous proposons dans la résidence neuve LES JARDINS DE GAIA, un appartement T1 n°302 de 20.30m². Situé au 1er étage il comprend un séjour de 17.33 m² avec espace kitchenette équipée d'un évier simple, d'une plaque de cuisson et d'un réfrigérateur, une salle d'eau avec meuble vasque, douche, WC et sèche serviette. Le bien est équipé d'un "pack prêt à vivre". Chauffage et eau chaude collectifs au gaz, entretien des parties communes, ascenseur et espaces verts, compris dans les provisions sur charges mensuelles et donnant lieu à une régularisation annuelle.

Les honoraires de location à 222.00 euros TTC (à la charge du locataire) incluent le montant de rédaction des états des lieux facturé pour 60.00 euros TTC, après réalisation lors de l'entrée dans les lieux.

Disponibilité prévisionnelle à juillet 2024.

Pour plus d'informations sur ce bien, consultez notre site AFEDIM.fr. DPE actuellement en cours de réalisation

Les informations sur les risques auxquels ce bien est exposé sont disponibles sur le site Géorisques :

Annnonce visible sur <http://www.repimmo.com> sous la REF n°17409964

Location Appartement ROUEN (Seine maritime - 76)

Surface : 20 m2

Surface séjour : 17 m2

Nb pièces : 1 pièce

Prix : 255 €/mois

Réf : 0062886_GL -

Description détaillée :

A ROUEN, nous vous proposons dans la résidence neuve LES JARDINS DE GAIA, un appartement T1 n°503 de 20.23m². Situé au 1er étage il comprend un séjour de 17.49m² avec espace kitchenette équipée d'un évier simple, d'une plaque de cuisson et d'un réfrigérateur, une salle d'eau avec meuble vasque, douche, WC et sèche serviette. Le bien est équipé d'un "pack prêt à vivre". Chauffage et eau chaude collectifs au gaz, entretien des parties communes, ascenseur et espaces verts, compris dans les provisions sur charges mensuelles et donnant lieu à une régularisation annuelle.

Les honoraires de location à 221.00 euros TTC (à la charge du locataire) incluent le montant de rédaction des états des lieux facturé pour 60.00 euros TTC, après réalisation lors de l'entrée dans les lieux.

Disponibilité prévisionnelle à juillet 2024.

Pour plus d'informations sur ce bien, consultez notre site AFEDIM.fr. DPE actuellement en cours de réalisation

Les informations sur les risques auxquels ce bien est exposé sont disponibles sur le site Géorisques :

Annnonce visible sur <http://www.repimmo.com> sous la REF n°17409963

Location Appartement ROUEN (Seine maritime - 76)

Surface : 20 m²

Surface séjour : 14 m²

Nb pièces : 1 pièce

Charges : 81 €

Prix : 336 €/mois

Réf : 0062684_GL -



Description détaillée :

A ROUEN, nous vous proposons dans la résidence neuve LES JARDINS DE GAIA, un appartement T1 n°214 de 20.26m². Situé au 1er étage il comprend un séjour de 14.97m² avec espace kitchenette équipée d'un évier simple, d'une plaque de cuisson et d'un réfrigérateur, une salle d'eau avec meuble vasque, douche, WC et sèche serviette. Le bien est équipé d'un "pack prêt à vivre". Chauffage et eau chaude collectifs au gaz, entretien des parties communes, ascenseur et espaces verts, compris dans les provisions sur charges mensuelles et donnant lieu à une régularisation annuelle.

Les honoraires de location à 222.00 euros TTC (à la charge du locataire) incluent le montant de rédaction des états des lieux facturé pour 60.00 euros TTC, après réalisation lors de l'entrée dans les lieux.

Disponibilité prévisionnelle à juillet 2024.

Pour plus d'informations sur ce bien, consultez notre site AFEDIM.fr. DPE actuellement en cours de réalisation

Les informations sur les risques auxquels ce bien est exposé sont disponibles sur le site Géorisques :

Annnonce visible sur <http://www.repimmo.com> sous la REF n°17409962

Location Appartement ROUEN (Seine maritime - 76)

Surface : 19 m2

Surface séjour : 16 m2

Nb pièces : 1 pièce

Charges : 81 €

Prix : 331 €/mois

Réf : 0065419_GL -

Description détaillée :

A ROUEN, nous vous proposons dans la résidence neuve LES JARDINS DE GAIA, un appartement T1 n°501 de 19.84m². Situé au 1er étage il comprend un séjour de 16.98m² avec espace kitchenette équipée d'un évier simple, d'une plaque de cuisson et d'un réfrigérateur, une salle d'eau avec meuble vasque, douche, WC et sèche serviette. Le bien est équipé d'un "pack prêt à vivre". Chauffage et eau chaude collectifs au gaz, entretien des parties communes, ascenseur et espaces verts, compris dans les provisions sur charges mensuelles et donnant lieu à une régularisation annuelle.

Les honoraires de location à 217.00 euros TTC (à la charge du locataire) incluent le montant de rédaction des états des lieux facturé pour 60.00 euros TTC, après réalisation lors de l'entrée dans les lieux.

Disponibilité prévisionnelle à juillet 2024.

Pour plus d'informations sur ce bien, consultez notre site AFEDIM.fr. DPE actuellement en cours de réalisation

Les informations sur les risques auxquels ce bien est exposé sont disponibles sur le site Géorisques :

Annnonce visible sur <http://www.repimmo.com> sous la REF n°17409961

Location Appartement ROUEN (Seine maritime - 76)

Surface : 20 m²

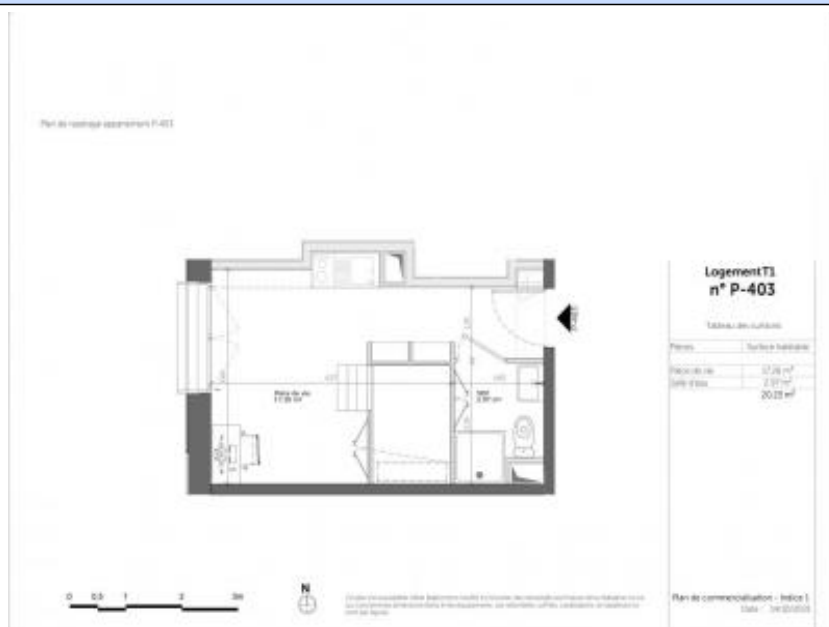
Surface séjour : 17 m²

Nb pièces : 1 pièce

Charges : 81 €

Prix : 336 €/mois

Réf : 0066361_GL -



Description détaillée :

A ROUEN, nous vous proposons dans la résidence neuve LES JARDINS DE GAIA, un appartement T1 n°403 de 20.23m². Situé au 1er étage il comprend un séjour de 17.49m² avec espace kitchenette équipée d'un évier simple, d'une plaque de cuisson et d'un réfrigérateur, une salle d'eau avec meuble vasque, douche, WC et sèche serviette. Le bien est équipé d'un "pack prêt à vivre". Chauffage et eau chaude collectifs au gaz, entretien des parties communes, ascenseur et espaces verts, compris dans les provisions sur charges mensuelles et donnant lieu à une régularisation annuelle.

Les honoraires de location à 221.00 euros TTC (à la charge du locataire) incluent le montant de rédaction des états des lieux facturé pour 60.00 euros TTC, après réalisation lors de l'entrée dans les lieux.

Disponibilité prévisionnelle à juillet 2024.

Pour plus d'informations sur ce bien, consultez notre site AFEDIM.fr. DPE actuellement en cours de réalisation

Les informations sur les risques auxquels ce bien est exposé sont disponibles sur le site Géorisques :

Annnonce visible sur <http://www.repimmo.com> sous la REF n°17409960

Location Appartement ROUEN (Seine maritime - 76)

Surface : 20 m2

Surface séjour : 17 m2

Nb pièces : 1 pièce

Charges : 81 €

Prix : 335 €/mois

Réf : 0066364_GL -

Description détaillée :

A ROUEN, nous vous proposons dans la résidence neuve LES JARDINS DE GAIA, un appartement T1 n°410 de 20.16m². Situé au 1er étage il comprend un séjour de 17.19m² avec espace kitchenette équipée d'un évier simple, d'une plaque de cuisson et d'un réfrigérateur, une salle d'eau avec meuble vasque, douche, WC et sèche serviette. Le bien est équipé d'un "pack prêt à vivre". Chauffage et eau chaude collectifs au gaz, entretien des parties communes, ascenseur et espaces verts, compris dans les provisions sur charges mensuelles et donnant lieu à une régularisation annuelle.

Les honoraires de location à 221 euros TTC (à la charge du locataire) incluent le montant de rédaction des états des lieux facturé pour 60.00 euros TTC, après réalisation lors de l'entrée dans les lieux.

Disponibilité prévisionnelle à juillet 2024.

Pour plus d'informations sur ce bien, consultez notre site AFEDIM.fr. DPE actuellement en cours de réalisation

Les informations sur les risques auxquels ce bien est exposé sont disponibles sur le site Géorisques :

Annnonce visible sur <http://www.repimmo.com> sous la REF n°17409959

Location Appartement ROUEN (Seine maritime - 76)

Surface : 20 m²

Surface séjour : 17 m²

Nb pièces : 1 pièce

Charges : 81 €

Prix : 335 €/mois

Réf : 0066363_GL -



Description détaillée :

A ROUEN, nous vous proposons dans la résidence neuve LES JARDINS DE GAIA, un appartement T1 n°210 de 20.16m². Situé au 2ème étage il comprend un séjour de 17.41m² avec espace kitchenette équipée d'un évier simple, d'une plaque de cuisson et d'un réfrigérateur, une salle d'eau avec meuble vasque, douche, WC et sèche serviette. Le bien est équipé d'un "pack prêt à vivre". Chauffage et eau chaude collectifs au gaz, entretien des parties communes, ascenseur et espaces verts, compris dans les provisions sur charges mensuelles et donnant lieu à une régularisation annuelle.

Les honoraires de location à 221.00 euros TTC (à la charge du locataire) incluent le montant de rédaction des états des lieux facturé pour 60.00 euros TTC, après réalisation lors de l'entrée dans les lieux.

Disponibilité prévisionnelle à juillet 2024.

Pour plus d'informations sur ce bien, consultez notre site AFEDIM.fr. DPE actuellement en cours de réalisation

Les informations sur les risques auxquels ce bien est exposé sont disponibles sur le site Géorisques :

Annnonce visible sur <http://www.repimmo.com> sous la REF n°17409958



voir tous les détails sur ce bien http://www.repimmo.com/petite_annonces_immobiliere/17409958/appartement-location-rouen-76.php

Location Appartement ROUEN (Seine maritime - 76)

Surface : 20 m2

Surface séjour : 17 m2

Nb pièces : 1 pièce

Charges : 81 €

Prix : 335 €/mois

Réf : 0068007_GL -

Description détaillée :

A ROUEN, nous vous proposons dans la résidence neuve LES JARDINS DE GAIA, un appartement T1 n°308 de 20.16m². Situé au 1er étage il comprend un séjour de 17.19m² avec espace kitchenette équipée d'un évier simple, d'une plaque de cuisson et d'un réfrigérateur, une salle d'eau avec meuble vasque, douche, WC et sèche serviette. Le bien est équipé d'un "pack prêt à vivre". Chauffage et eau chaude collectifs au gaz, entretien des parties communes, ascenseur et espaces verts, compris dans les provisions sur charges mensuelles et donnant lieu à une régularisation annuelle.

Les honoraires de location à 221.00 euros TTC (à la charge du locataire) incluent le montant de rédaction des états des lieux facturé pour 60.00 euros TTC, après réalisation lors de l'entrée dans les lieux.

Disponibilité prévisionnelle à juillet 2024.

Pour plus d'informations sur ce bien, consultez notre site AFEDIM.fr. DPE actuellement en cours de réalisation

Les informations sur les risques auxquels ce bien est exposé sont disponibles sur le site Géorisques :

Annnonce visible sur <http://www.repimmo.com> sous la REF n°17409957

Location Appartement ROUEN (Seine maritime - 76)

Surface : 19 m2

Surface séjour : 16 m2

Nb pièces : 1 pièce

Charges : 81 €

Prix : 324 €/mois

Réf : 0067316_GL -

Description détaillée :

A ROUEN, nous vous proposons dans la résidence neuve LES JARDINS DE GAIA, un appartement T1 n°313 de 19.28m². Situé au 1er étage il comprend un séjour de 16.28m² avec espace kitchenette équipée d'un évier simple, d'une plaque de cuisson et d'un réfrigérateur, une salle d'eau avec meuble vasque, douche, WC et sèche serviette. Le bien est équipé d'un "pack prêt à vivre". Chauffage et eau chaude collectifs au gaz, entretien des parties communes, ascenseur et espaces verts, compris dans les provisions sur charges mensuelles et donnant lieu à une régularisation annuelle.

Les honoraires de location à 211.00 euros TTC (à la charge du locataire) incluent le montant de rédaction des états des lieux facturé pour 60.00 euros TTC, après réalisation lors de l'entrée dans les lieux.

Disponibilité prévisionnelle à juillet 2024.

Pour plus d'informations sur ce bien, consultez notre site AFEDIM.fr. DPE actuellement en cours de réalisation

Les informations sur les risques auxquels ce bien est exposé sont disponibles sur le site Géorisques :

Annnonce visible sur <http://www.repimmo.com> sous la REF n°17409956

Location Appartement ROUEN (Seine maritime - 76)

Surface : 19 m²

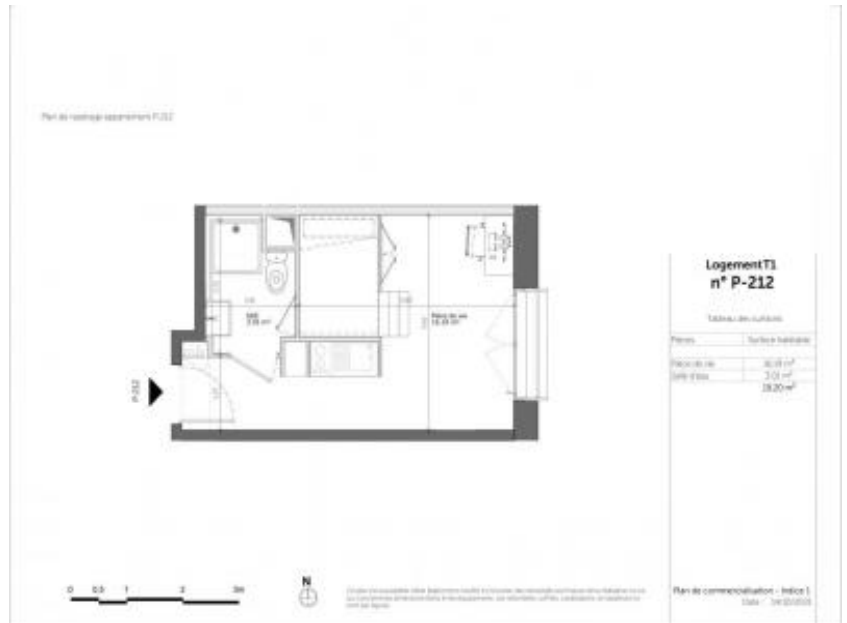
Surface séjour : 16 m²

Nb pièces : 1 pièce

Charges : 81 €

Prix : 323 €/mois

Réf : 0068350_GL -



Description détaillée :

A ROUEN, nous vous proposons dans la résidence neuve LES JARDINS DE GAIA, un appartement T1 n°212 de 19.20m². Situé au 1er étage il comprend un séjour de 16.19m² avec espace kitchenette équipée d'un évier simple, d'une plaque de cuisson et d'un réfrigérateur, une salle d'eau avec meuble vasque, douche, WC et sèche serviette. Le bien est équipé d'un "pack prêt à vivre". Chauffage et eau chaude collectifs au gaz, entretien des parties communes, ascenseur et espaces verts, compris dans les provisions sur charges mensuelles et donnant lieu à une régularisation annuelle.

Les honoraires de location à 210.00 euros TTC (à la charge du locataire) incluent le montant de rédaction des états des lieux facturé pour 57.00 euros TTC, après réalisation lors de l'entrée dans les lieux.

Disponibilité prévisionnelle à juillet 2024.

Pour plus d'informations sur ce bien, consultez notre site AFEDIM.fr. DPE actuellement en cours de réalisation

Les informations sur les risques auxquels ce bien est exposé sont disponibles sur le site Géorisques :

Annnonce visible sur <http://www.repimmo.com> sous la REF n°17409955

Location Appartement LOZANNE (Rhone - 69)

Surface : 50 m²

Surface séjour : 26 m²

Nb pièces : 2 pièces

Chambres : 1 chambre

Charges : 45 €

Prix : 645 €/mois

Réf : 0067168_GL -



Description détaillée :

A LOZANNE, nous vous proposons dans la résidence neuve L'ORZANA un appartement T2 n°B002 de 50.35 m² situé au rez-de-chaussée. Il comprend une entrée, un séjour avec cuisine aménagée et équipée ouverte de 26.70 m² donnant sur une terrasse de 17.50 m² et un jardin privatif de 30.50 m², une chambre de 13.45 m² avec placard et une salle d'eau avec WC. Cet appartement dispose également d'une place de stationnement boxée en sous-sol n°15 et d'une place en extérieur n°41. Eau chaude et chauffage individuel gaz. Eau froide, entretien parties communes, ascenseur et espaces verts communs, compris dans les provisions sur charges mensuelles et donnant lieu à une régularisation annuelle. Les honoraires de location TTC (à la charge du locataire) incluent le montant de rédaction des états des lieux facturé pour 151 euros TTC, après réalisation lors de l'entrée dans les lieux. Plus de détails, sur notre site AFEDIM. Logement neuf en cours de construction - DPE à venir.

Disponibilité prévisionnelle 1er juillet 2024.

Les informations sur les risques auxquels ce bien est exposé sont disponibles sur le site Géorisques :

Annnonce visible sur <http://www.repimmo.com> sous la REF n°17409954



voir tous les détails sur ce bien http://www.repimmo.com/petite_annonces_immobiliere/17409954/appartement-location-lozanne-69.php

Location Appartement TOULOUSE (Haute garonne - 31)

Surface : 65 m²

Surface séjour : 32 m²

Nb pièces : 3 pièces

Chambres : 2 chambres

SDB : 1 salle de bains

Charges : 65 €

Prix : 915 €/mois

Réf : 0069457_GL -



Description détaillée :

TOULOUSE. RESIDENCE NEUVE L'ODE. Nous vous proposons un appartement T3 n°A305 d'une superficie de 65.90 m² situé au 3ème étage avec ascenseur. Le logement comprend : un séjour avec cuisine ouverte de 32.07 m² donnant sur un balcon de 13.09m², deux chambres, une salle de bains avec un WC séparés.

En annexe une place de parking peut mettre mise à disposition.

Eau chaude et chauffage individuel gaz. Entretien parties communes, entretien ascenseur et espaces verts communs, compris dans les provisions sur charges mensuelles et donnant lieu à une régularisation annuelle. Les honoraires de location TTC (à la charge du locataire) incluent le montant de rédaction des états des lieux facturé pour 197 euros TTC, après réalisation lors de l'entrée dans les lieux.

Disponible immédiatement. Pour plus de détails sur ce logement, vous pouvez consulter la fiche descriptive de ce bien, sur votre site internet AFEDIM.

Les informations sur les risques auxquels ce bien est exposé sont disponibles sur le site Géorisques :

Annnonce visible sur <http://www.repimmo.com> sous la REF n°17409953



voir tous les détails sur ce bien http://www.repimmo.com/petite_annonces_immobiliere/17409953/appartement-location-toulouse-31.php

Location Appartement SARAN (Loiret - 45)

Surface : 45 m²

Surface séjour : 24 m²

Nb pièces : 2 pièces

Chambres : 1 chambre

Charges : 40 €

Prix : 614 €/mois

Réf : 0065162_GL -



Description détaillée :

A SARAN, dans un environnement calme, nous vous proposons dans la résidence neuve LES HELYS - DELTA, un appartement T2 N°D11 de 45.00 m². Situé au 1er étage avec ascenseur, il comprend un séjour de 24.20 m² avec cuisine ouverte donnant sur une loggia de 6.40 m², une chambre de 11.10 m², une salle d'eau et un WC séparé. En intérieur, un parking N°411. Eau froide, chauffage et eau chaude individuels gaz. Entretien parties communes, ascenseur et espaces verts communs, compris dans les provisions sur charges mensuelles et donnant lieu à une régularisation annuelle. Les honoraires de location TTC (à la charge du locataire) incluent le montant de rédaction des états des lieux facturé pour 139 euros TTC, après réalisation lors de l'entrée dans les lieux. Plus de détails sur notre site internet AFEDIM.

Les informations sur les risques auxquels ce bien est exposé sont disponibles sur le site Géorisques :

Annnonce visible sur <http://www.repimmo.com> sous la REF n°17409952



voir tous les détails sur ce bien http://www.repimmo.com/petite_annonces_immobiliere/17409952/appartement-location-saran-45.php

Location Appartement SARAN (Loiret - 45)

Surface : 45 m²

Surface séjour : 24 m²

Nb pièces : 2 pièces

Chambres : 1 chambre

Charges : 35 €

Prix : 609 €/mois

Réf : 0065164_GL -



Description détaillée :

A SARAN, dans un environnement calme, nous vous proposons dans la résidence neuve LES HELYS - DELTA, un appartement T2 N°D01 de 45.00 m². Situé au RDC, il comprend un séjour de 24.20 m² avec cuisine ouverte donnant sur une loggia de 6.40 m², une chambre de 11.10 m², une salle d'eau et un WC séparé. En intérieur, un parking N°401. Eau froide, chauffage et eau chaude individuels gaz. Entretien parties communes, ascenseur et espaces verts communs, compris dans les provisions sur charges mensuelles et donnant lieu à une régularisation annuelle. Les honoraires de location TTC (à la charge du locataire) incluent le montant de rédaction des états des lieux facturé pour 135 euros TTC, après réalisation lors de l'entrée dans les lieux. Plus de détails sur notre site internet AFEDIM. Logement neuf en cours de construction - DPE à venir

Les informations sur les risques auxquels ce bien est exposé sont disponibles sur le site Géorisques :

Annnonce visible sur <http://www.repimmo.com> sous la REF n°17409951



voir tous les détails sur ce bien http://www.repimmo.com/petite_annonces_immobiliere/17409951/appartement-location-saran-45.php

Location Appartement SARAN (Loiret - 45)

Surface : 46 m²

Surface séjour : 24 m²

Nb pièces : 2 pièces

Chambres : 1 chambre

Charges : 35 €

Prix : 632 €/mois

Réf : 0065163_GL -



Description détaillée :

A SARAN, dans un environnement calme, nous vous proposons dans la résidence neuve LES HELYS - DELTA, un appartement T2 N°D06 de 46.40 m². Situé au RDC, il comprend un séjour de 24.60 m² avec cuisine ouverte donnant sur une loggia de 9.30 m², une chambre de 12 m², une salle d'eau et un WC séparé. En intérieur, un parking N°406. Eau froide, chauffage et eau chaude individuels gaz. Entretien parties communes, ascenseur et espaces verts communs, compris dans les provisions sur charges mensuelles et donnant lieu à une régularisation annuelle. Les honoraires de location TTC (à la charge du locataire) incluent le montant de rédaction des états des lieux facturé pour 139 euros TTC, après réalisation lors de l'entrée dans les lieux. Plus de détails sur notre site internet AFEDIM.

Les informations sur les risques auxquels ce bien est exposé sont disponibles sur le site Géorisques :

Annnonce visible sur <http://www.repimmo.com> sous la REF n°17409950



voir tous les détails sur ce bien http://www.repimmo.com/petite_annonces_immobiliere/17409950/appartement-location-saran-45.php

Location Appartement SARAN (Loiret - 45)

Surface : 46 m²

Surface séjour : 24 m²

Nb pièces : 2 pièces

Chambres : 1 chambre

Charges : 35 €

Prix : 632 €/mois

Réf : 0065165_GL -



Description détaillée :

A SARAN, dans un environnement calme, nous vous proposons dans la résidence neuve LES HELYS - DELTA, un appartement T2 N°D05 de 46.40 m². Situé au RDC, il comprend un séjour de 24.60 m² avec cuisine ouverte donnant sur une loggia de 9.30 m², une chambre de 12 m², une salle d'eau et un WC séparé. En intérieur, un parking N°405. Eau froide, chauffage et eau chaude individuels gaz. Entretien parties communes, ascenseur et espaces verts communs, compris dans les provisions sur charges mensuelles et donnant lieu à une régularisation annuelle. Les honoraires de location TTC (à la charge du locataire) incluent le montant de rédaction des états des lieux facturé pour 139 euros TTC, après réalisation lors de l'entrée dans les lieux. Plus de détails sur notre site internet AFEDIM. Logement neuf en cours de construction - DPE à venir

Les informations sur les risques auxquels ce bien est exposé sont disponibles sur le site Géorisques :

Annnonce visible sur <http://www.repimmo.com> sous la REF n°17409949



voir tous les détails sur ce bien http://www.repimmo.com/petite_annonces_immobiliere/17409949/appartement-location-saran-45.php

Location Appartement SARAN (Loiret - 45)

Surface : 46 m²

Surface séjour : 25 m²

Nb pièces : 2 pièces

Chambres : 1 chambre

Charges : 35 €

Prix : 634 €/mois

Réf : 0066202_GL -



Description détaillée :

A SARAN, dans un environnement calme, nous vous proposons dans la résidence neuve LES HELYS - DELTA, un appartement T2 N°D08 de 46.80 m². Situé au RDC, il comprend un séjour de 25.00 m² avec cuisine ouverte donnant sur une loggia de 9.50 m², une chambre de 12 m², une salle d'eau et un WC séparé. En intérieur, un parking N°408. Eau froide, chauffage et eau chaude individuels gaz. Entretien parties communes, ascenseur et espaces verts communs, compris dans les provisions sur charges mensuelles et donnant lieu à une régularisation annuelle. Les honoraires de location TTC (à la charge du locataire) incluent le montant de rédaction des états des lieux facturé pour 135 euros TTC, après réalisation lors de l'entrée dans les lieux. Plus de détails sur notre site internet AFEDIM. Logement neuf en cours de construction - DPE à venir

Les informations sur les risques auxquels ce bien est exposé sont disponibles sur le site Géorisques :

Annnonce visible sur <http://www.repimmo.com> sous la REF n°17409948



voir tous les détails sur ce bien http://www.repimmo.com/petite_annonces_immobiliere/17409948/appartement-location-saran-45.php

Location Appartement SARAN (Loiret - 45)

Surface : 46 m²

Surface séjour : 24 m²

Nb pièces : 2 pièces

Chambres : 1 chambre

Charges : 40 €

Prix : 639 €/mois

Réf : 0065381_GL -



Description détaillée :

A SARAN, dans un environnement calme, nous vous proposons dans la résidence neuve LES HELYS - DELTA, un appartement T2 N°D13 de 46.60 m². Situé au 1er étage avec ascenseur, il comprend un séjour de 24.60 m² avec cuisine ouverte donnant sur une loggia de 9.40 m², une chambre de 11.90 m², une salle d'eau et un WC séparé. En intérieur, un parking N°413. Eau froide, chauffage et eau chaude individuels gaz. Entretien parties communes, ascenseur et espaces verts communs, compris dans les provisions sur charges mensuelles et donnant lieu à une régularisation annuelle. Les honoraires de location TTC (à la charge du locataire) incluent le montant de rédaction des états des lieux facturé pour 139 euros TTC, après réalisation lors de l'entrée dans les lieux. Plus de détails sur notre site internet AFEDIM.

Les informations sur les risques auxquels ce bien est exposé sont disponibles sur le site Géorisques :

Annnonce visible sur <http://www.repimmo.com> sous la REF n°17409947



voir tous les détails sur ce bien http://www.repimmo.com/petite_annonces_immobiliere/17409947/appartement-location-saran-45.php

Location Appartement SARAN (Loiret - 45)

Surface : 45 m²

Surface séjour : 23 m²

Nb pièces : 2 pièces

Chambres : 1 chambre

Charges : 40 €

Prix : 619 €/mois

Réf : 0066211_GL -



Description détaillée :

A SARAN, dans un environnement calme, nous vous proposons dans la résidence neuve LES HELYS - DELTA, un appartement T2 N°D20 de 45.20 m². Situé au 1er étage avec ascenseur, il comprend un séjour de 23.00 m² avec cuisine ouverte donnant sur une loggia de 6.90 m², une chambre de 12 m², une salle d'eau et un WC séparé. En intérieur, un parking N°420. Eau froide, chauffage et eau chaude individuels gaz. Entretien parties communes, ascenseur et espaces verts communs, compris dans les provisions sur charges mensuelles et donnant lieu à une régularisation annuelle. Les honoraires de location TTC (à la charge du locataire) incluent le montant de rédaction des états des lieux facturé pour 135 euros TTC, après réalisation lors de l'entrée dans les lieux. Plus de détails sur notre site internet AFEDIM.

Les informations sur les risques auxquels ce bien est exposé sont disponibles sur le site Géorisques :

Annnonce visible sur <http://www.repimmo.com> sous la REF n°17409946



voir tous les détails sur ce bien http://www.repimmo.com/petite_annonces_immobiliere/17409946/appartement-location-saran-45.php

Location Appartement SARAN (Loiret - 45)

Surface : 46 m²

Nb pièces : 2 pièces

Chambres : 1 chambre

Charges : 35 €

Prix : 618 €/mois

Réf : 0067440_GL -



Description détaillée :

A SARAN, dans un environnement calme, nous vous proposons dans la résidence neuve LES HELYS - DELTA, un appartement T2 N° D12 de 46,50 m². Situé au 1er, il comprend un séjour de 24.3 m² avec cuisine ouverte donnant sur une loggia de 9.2 m², une chambre de 11.7 m², une salle d'eau et un WC séparé. En intérieur, un parking N° 412. Eau froide, chauffage et eau chaude individuels gaz. Entretien parties communes, ascenseur et espaces verts communs, compris dans les provisions sur charges mensuelles et donnant lieu à une régularisation annuelle. Les honoraires de location TTC (à la charge du locataire) incluent le montant de rédaction des états des lieux facturé pour 139 euros TTC, après réalisation lors de l'entrée dans les lieux. Plus de détails sur notre site internet AFEDIM.

Les informations sur les risques auxquels ce bien est exposé sont disponibles sur le site Géorisques :

Annnonce visible sur <http://www.repimmo.com> sous la REF n°17409945



voir tous les détails sur ce bien http://www.repimmo.com/petite_annonces_immobiliere/17409945/appartement-location-saran-45.php

Location Appartement SARAN (Loiret - 45)

Surface : 45 m²

Nb pièces : 2 pièces

Chambres : 1 chambre

Charges : 35 €

Prix : 607 €/mois

Réf : 0069343_GL -



Description détaillée :

A SARAN, dans un environnement calme, nous vous proposons dans la résidence neuve LES HELYS - DELTA, un appartement T2 N° D10 de 45,20 m². Situé au RDC, il comprend un séjour de 23 m² avec cuisine ouverte donnant sur une loggia de 6.9 m², une chambre de 12 m², une salle d'eau et un WC séparé. En intérieur, un parking N° 410. Eau froide, chauffage et eau chaude individuels gaz. Entretien parties communes, ascenseur et espaces verts communs, compris dans les provisions sur charges mensuelles et donnant lieu à une régularisation annuelle. Les honoraires de location TTC (à la charge du locataire) incluent le montant de rédaction des états des lieux facturé pour 135 euros TTC, après réalisation lors de l'entrée dans les lieux. Plus de détails sur notre site internet AFEDIM.

Les informations sur les risques auxquels ce bien est exposé sont disponibles sur le site Géorisques :

Annnonce visible sur <http://www.repimmo.com> sous la REF n°17409944



voir tous les détails sur ce bien http://www.repimmo.com/petite_annonces_immobiliere/17409944/appartement-location-saran-45.php

Location Appartement RENNES (Ille et vilaine - 35)

Surface : 45 m²

Surface séjour : 21 m²

Nb pièces : 2 pièces

Chambres : 1 chambre

SDB : 1 salle de bains

Charges : 100 €

Prix : 650 €/mois

Réf : 0066360_GL -



Description détaillée :

RENNES, proche centre de Rennes, dans la résidence IKONE nous vous proposons un appartement type T2 n°A203 de 45,84m². Situé au 2^{ème} étage avec ascenseur, il comprend : un séjour 21,13m² avec cuisine ouverte sur le séjour, une chambre de 11,88m², une salle de bain de 4,51m² avec WC séparé. Place de parking situé dans la Bat A N°5030 (catB - emplacement velo). Chauffage et eau chaude collectif à comptage individuel. Eau froide, entretien parties communes, ascenseur et espaces verts communs, sont compris dans les provisions sur charges mensuelles et donnant lieu à une régularisation annuelle. Les honoraires de location sont facturés directement au locataire pour 458,00E TTC. Quant aux honoraires de rédaction des états des lieux, ils sont facturés par AFEDIM Gestion pour 137,00E TTC, après réalisation, lors de l'entrée dans les lieux. Plus de détails sur notre site internet AFEDIM.

Les informations sur les risques auxquels ce bien est exposé sont disponibles sur le site Géorisques :

Annnonce visible sur <http://www.repimmo.com> sous la REF n°17409943



voir tous les détails sur ce bien http://www.repimmo.com/petite_annonces_immobiliere/17409943/appartement-location-rennes-35.php

Location Appartement RENNES (Ille et vilaine - 35)

Surface : 45 m²

Surface séjour : 21 m²

Nb pièces : 2 pièces

Chambres : 1 chambre

Charges : 100 €

Prix : 730 €/mois

Réf : 0069467_GL -



Description détaillée :

RENNES, proche centre de Rennes, dans la résidence IKONE nous vous proposons un appartement type T2 n°A403 de 45,84m² dans le bat A. Situé au 4ème étage avec ascenseur, il comprend : un séjour 21,13m² avec cuisine ouverte sur le séjour, une chambre de 11,88m², une salle d'eau de 4,51m² avec WC séparé. Un cellier n°A8021 situé au 4ème étage du bâtiment A. Chauffage et eau chaude collectif à comptage individuel. Eau froide, entretien parties communes, ascenseur et espaces verts communs, sont compris dans les provisions sur charges mensuelles et donnant lieu à une régularisation annuelle. Les honoraires de location sont facturés directement au locataire pour 458,00E TTC. Quant aux honoraires de rédaction des états des lieux, ils sont facturés par AFEDIM Gestion pour 137,00E TTC, après réalisation, lors de l'entrée dans les lieux. Plus de détails sur notre site internet AFEDIM

Les informations sur les risques auxquels ce bien est exposé sont disponibles sur le site Géorisques :

Annnonce visible sur <http://www.repimmo.com> sous la REF n°17409942



voir tous les détails sur ce bien http://www.repimmo.com/petite_annonces_immobiliere/17409942/appartement-location-rennes-35.php

Location Maison MAING (Nord - 59)

Surface : 84 m²

Nb pièces : 3 pièces

Chambres : 2 chambres

Prix : 692 €/mois

Réf : 0069401_GL -

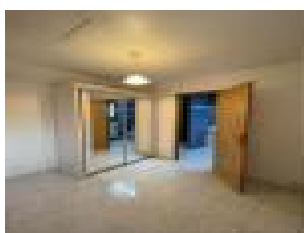


Description détaillée :

MAING, à quelques minutes au sud de Valenciennes, nous vous proposons une maison individuelle de type T3 de 84,42 m². Elle comprend un séjour donnant sur un jardin, cuisine aménagée et équipée (plaque de cuisson, four, hotte et meubles) deux chambres dont une avec placard, salle d'eau avec wc . Eau chaude, chauffage individuel chaudière gaz. Eau froide individuelle. Les honoraires de location sont de 675 E TTC (à la charge du locataire) et le montant de rédaction des états des lieux facturé 253 E TTC, après réalisation lors de l'entrée dans les lieux. Disponibilité immédiate. Plus de détails sur ce logement sur notre site internet AFEDIM.

Les informations sur les risques auxquels ce bien est exposé sont disponibles sur le site Géorisques :

Annnonce visible sur <http://www.repimmo.com> sous la REF n°17409941



voir tous les détails sur ce bien http://www.repimmo.com/petite_annonces_immobiliere/17409941/maison-location-maing-59.php

Location Appartement AMIENS (Somme - 80)

Surface : 40 m²

Surface séjour : 24 m²

Nb pièces : 2 pièces

Chambres : 1 chambre

Charges : 50 €

Prix : 568 €/mois

Réf : 0038781_GL -

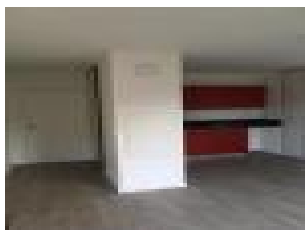
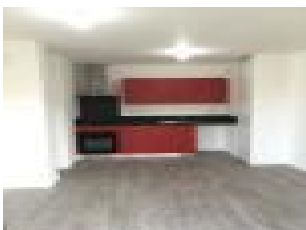


Description détaillée :

Amiens dispose de nombreux atouts et d'une qualité de vie remarquable à moins de 2 heures de Paris, de Lille ou de la côte. Ses célèbres hortillonnages bercés par la Somme, ses jardins et ses monuments historiques typiques du 19^{ème} siècle en font une destination touristique de premier ordre. Dans la résidence neuve LA ROSERAIE DE PAUL, un T2 n°A009 au RDC, de 40.9m² se composant d'une entrée, d'un séjour avec coin cuisine de 24.5 m² donnant sur une terrasse de 9.9m² et un jardin de 24m², d'une chambre, d'une salle d'eau avec WC. A l'extérieur, un emplacement de stationnement N°PE05. Le montant des provisions sur charges mensuelles donne lieu à une régularisation annuelle Les honoraires de location TTC (à la charge du locataire) incluent le montant de rédaction des états des lieux facturé pour 122 euros TTC, après réalisation lors de l'entrée dans les lieux. Pour plus de détails sur ce logement, vous pouvez consulter la fiche descriptive de ce bien, sur notre site internet [afedim](http://afedim.com).

Les informations sur les risques auxquels ce bien est exposé sont disponibles sur le site Géorisques :

Annnonce visible sur <http://www.repimmo.com> sous la REF n°17405635



voir tous les détails sur ce bien http://www.repimmo.com/petite_annonces_immobiliere/17405635/appartement-location-amiens-80.php

Location Appartement ARLES (Bouches du Rhone - 13)

Surface : 38 m²

Nb pièces : 2 pièces

Chambres : 1 chambre

Charges : 55 €

Prix : 562 €/mois

Réf : 0056399_GL -



Description détaillée :

A ARLES dans la résidence ATELIER ARLES, nous vous proposons un appartement de type T2 n° 1203 de 38,30 m². Situé au 2ème étage avec ascenseur du bâtiment 1, il comprend : une entrée, un séjour-cuisine de 15.9 m² donnant sur une terrasse de 13,9 m², une chambre de 13.2 m², une salle d'eau avec WC. A l'extérieur un parking n°9055. Chauffage individuel éclectique Eau chaude et eau froide collective, entretien parties communes, entretien ascenseur et espaces verts communs, compris dans les provisions sur charges mensuelles et donnant lieu à une régularisation annuelle. Le montant des honoraires (visite, constitution dossier, bail) facturés pour 383E TTC et le montant des honoraires de rédaction de l'état des lieux d'entrée facturés pour 114E TTC directement au locataire, après réalisation, lors de l'entrée dans les lieux. Le règlement des honoraires état des lieux d'entrée est à adresser avec le bail signé à AFEDIM Gestion.

Les informations sur les risques auxquels ce bien est exposé sont disponibles sur le site Géorisques :

Annonce visible sur <http://www.repimmo.com> sous la REF n°17405634



voir tous les détails sur ce bien http://www.repimmo.com/petite_annonces_immobiliere/17405634/appartement-location-arles-13.php

Location Appartement SENNECEY-LES-DIJON (Cote d'or - 21)

Surface : 60 m²

Surface séjour : 24 m²

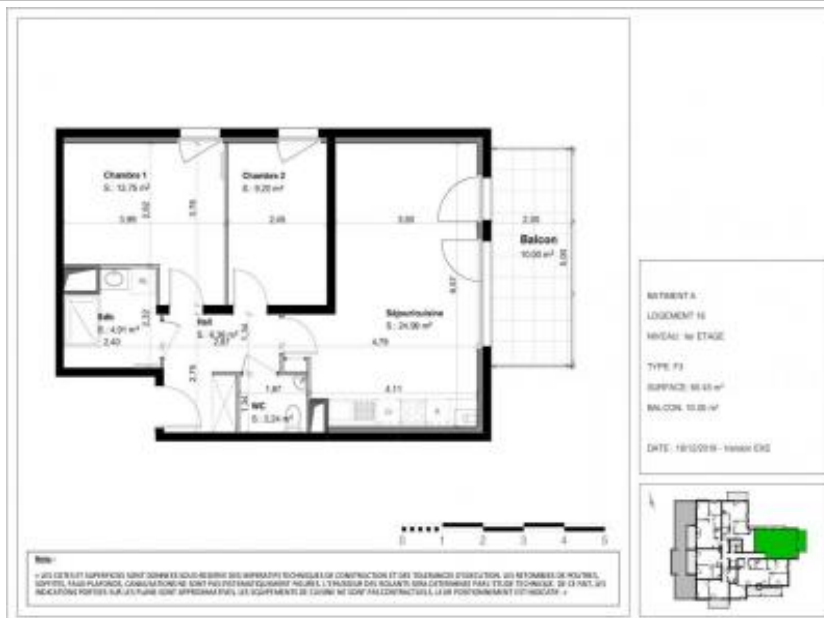
Nb pièces : 3 pièces

Chambres : 2 chambres

Charges : 65 €

Prix : 751 €/mois

Réf : 0052504_GL -



Description détaillée :

A 15 minutes de Dijon, dans la ville de SENNECEY-LES-DIJON, proche commerces et commodités, dans la résidence récente AZUREOR, nous vous proposons un T3 de 60.45m² au 1er étage avec ascenseur. Il comprend une pièce de vie de 24.99m² avec espace cuisine (plaque, four, hotte), un balcon de 10m², une salle d'eau de 4.91m² et des WC séparés, 2 chambres de 12.75m² et 9.20m², ainsi qu'un garage n°G-A05 et une place de parking n°P90. Eau chaude et chauffage individuel au gaz.

Entretien parties communes, ascenseur et espaces verts communs, compris dans les provisions sur charges mensuelles et donnant lieu à une régularisation annuelle. Les honoraires de location TTC (à la charge du locataire) incluent le montant de rédaction des états des lieux facturé pour 181 euros TTC, après réalisation lors de l'entrée dans les lieux. Plus de détails sur notre site AFEDIM.fr

Les informations sur les risques auxquels ce bien est exposé sont disponibles sur le site Géorisques :

Annnonce visible sur <http://www.repimmo.com> sous la REF n°17405633

Location Appartement NOISY-LE-GRAND (Seine saint denis - 93)

Surface : 60 m²

Surface séjour : 5 m²

Nb pièces : 3 pièces

Chambres : 2 chambres

SDB : 1 salle de bains

Charges : 107 €

Prix : 976 €/mois

Réf : 0049499_GL -



Description détaillée :

A NOISY LE GRAND, dans la résidence neuve LES TERRASSES DU BELVEDERE, nous vous proposons un appartement de type T3 n°B28 de 60.7m². Situé au 3ème étage avec ascenseur du bâtiment B, il comprend : une entrée, un séjour cuisine de 27m² donnant sur un balcon de 9m², une 1ère chambre de 12,2m², une 2nde chambre de 11,2m², une salle de bain de 5,3m² et WC intégré. Au sous-sol un parking intérieur n°P99 (lot 400) est également à votre disposition. Eau chaude et chauffage individuel au gaz. Eau froide individuel. Entretien parties communes, entretien ascenseur et espaces verts communs, compris dans les provisions sur charges mensuelles et donnant lieu à une régularisation annuelle. Disponibilité au 13/06/2024. Les honoraires de location TTC (à charge du locataire) incluent le montant de rédaction des états des lieux facturés 182E TTC, après la réalisation lors de l'entrée dans les lieux. Pour plus de détails sur ce logement, vous pouvez consulter la fiche descriptive de ce bien, sur votre site internet AFEDIM. Les informations sur les risques auxquels ce bien est exposé sont disponibles sur le site Géorisques :

Annonce visible sur <http://www.repimmo.com> sous la REF n°17405632



voir tous les détails sur ce bien http://www.repimmo.com/petite_annonces_immobiliere/17405632/appartement-location-noisy_le_grand-93.php

Location Appartement STRASBOURG (Bas rhin - 67)

Surface : 38 m²

Surface séjour : 18 m²

Nb pièces : 2 pièces

Chambres : 1 chambre

Charges : 105 €

Prix : 610 €/mois

Réf : 0050458_GL -



Description détaillée :

STRASBOURG, c'est ici dans la résidence L'ENTRE2RIVES que nous vous proposons un appartement T2 (n°116), d'une superficie de 38.4 m² situé au 4ème étage avec ascenseur. Il se compose d'une entrée, d'un séjour-cuisine de 18 m² donnant sur une loggia de 7.4 m² orienté Est, d'une salle d'eau avec WC et d'une chambre de 11.6 m². Chauffage, eau chaude, eau froide, ascenseur, espaces verts communs et entretien parties communes, compris dans les provisions sur charges mensuelles et donnant lieu à une régularisation annuelle. Les honoraires de location TTC (à la charge du locataire) incluent le montant de rédaction des états des lieux facturé 115 E TTC, après réalisation lors de l'entrée dans les lieux. Disponibilité prévisionnelle au 13/06/2024. Pour plus de détails sur ce logement, vous pouvez consulter la fiche descriptive de ce bien, sur notre site internet AFEDIM.

Les informations sur les risques auxquels ce bien est exposé sont disponibles sur le site Géorisques :

Annnonce visible sur <http://www.repimmo.com> sous la REF n°17405631



voir tous les détails sur ce bien http://www.repimmo.com/petite_annonces_immobiliere/17405631/appartement-location-strasbourg-67.php

Location Appartement COGOLIN (Var - 83)

Surface : 62 m²

Surface séjour : 25 m²

Nb pièces : 3 pièces

Chambres : 2 chambres

SDB : 1 salle de bains

Charges : 85 €

Prix : 896 €/mois

Réf : 0059108_GL -



Description détaillée :

COGOLIN, à 5 minutes du centre-ville, à 15 minutes des plages et le port et Saint-Tropez à 20 minutes, nous vous proposons dans la résidence INFINI D'AZUR un appartement T3 n°B123 de 62.97m². Situé au 2ème étage, il comprend une entrée, un séjour-cuisine de 25m² donnant sur une terrasse de 10m², deux chambres, une salle de bain et un WC séparé. Un garage G038 est à votre disposition.

Eau chaude et chauffage individuels, entretien parties communes, ascenseur et espaces verts communs, compris dans les provisions sur charges mensuelles et donnant lieu à une régularisation annuelle.

Les honoraires de location TTC (à la charge du locataire) incluent le montant de rédaction des états des lieux facturé pour 188 euros TTC, après réalisation lors de l'entrée dans les lieux. Plus de détails sur notre site internet AFEDIM.

Logement neuf en cours de construction - DPE à venir

Les informations sur les risques auxquels ce bien est exposé sont disponibles sur le site Géorisques :

Annonce visible sur <http://www.repimmo.com> sous la REF n°17405630



voir tous les détails sur ce bien http://www.repimmo.com/petite_annonces_immobiliere/17405630/appartement-location-cogolin-83.php

Location Appartement SAINT-MAUR-DES-FOSSES (Val de Marne - 94)

Surface : 40 m²

Surface séjour : 14 m²

Nb pièces : 2 pièces

Chambres : 1 chambre

SDB : 1 salle de bains

Charges : 128 €

Prix : 948 €/mois

Réf : 0057788_GL -



Description détaillée :

A ST MAUR DES FOSSES dans la nouvelle résidence 1 RUE ROUSSEL, situé au bord de la Marne, nous vous proposons un appartement de type T2 n° B22 de 40.83m². Situé au 2eme étage avec ascenseur, il comprend: une entrée, un séjour ouvert sur cuisine donnant sur un balcon de 4.43 m² exposé NORD-EST, une chambre, une salle de bain avec WC. Au sous-sol un parking n°29 et une cave n°D08. Eau froide, Chauffage et eau chaude collectif, entretien parties communes, entretien ascenseur et espaces verts communs, compris dans les provisions sur charges mensuelles et donnant lieu à une régularisation annuelle. Les honoraires de location TTC (à la charge du locataire) incluent le montant de rédaction des états des lieux facturé pour 122 euros TTC, après réalisation lors de l'entrée dans les lieux. Disponibilité immédiate. Pour plus de détails sur ce logement, vous pouvez consulter la fiche descriptive de ce bien, sur notre site internet AFEDIM.

Les informations sur les risques auxquels ce bien est exposé sont disponibles sur le site Géorisques :

Annonce visible sur <http://www.repimmo.com> sous la REF n°17405629



voir tous les détails sur ce bien http://www.repimmo.com/petite_annonces_immobiliere/17405629/appartement-location-saint_maur_des_fosses-94.php

Location Appartement AMIENS (Somme - 80)

Surface : 49 m²

Surface séjour : 24 m²

Nb pièces : 2 pièces

Chambres : 1 chambre

Charges : 69 €

Prix : 694 €/mois

Réf : 0058102_GL -



Description détaillée :

AMIENS, c'est ici dans la résidence LES VERGERS DE PHILEAS dans le bâtiment B que nous vous proposons un appartement T2 n°B208, d'une superficie de 49,06 m² situé au 2ème étage avec ascenseur. Il se compose d'une entrée, d'un séjour-cuisine de 24,31 m² donnant sur un balcon de 6,80 m² orienté Ouest, d'une salle d'eau, d'une chambre de 11,09 m² et d'un WC indépendant. Un emplacement de parking n°10 est également à votre disposition. Chauffage et eau chaude individuel électrique. Eau froide, entretien ascenseur, espaces verts et parties communes, compris dans les provisions sur charges mensuelles et donnant lieu à une régularisation annuelle. Les honoraires de location sont facturés directement au locataire par le partenaire pour 392 E TTC. Quant aux honoraires de rédaction des états des lieux, ils sont facturés par AFEDIM Gestion pour 147 E TTC, après réalisation, lors de l'entrée dans les lieux.

Les informations sur les risques auxquels ce bien est exposé sont disponibles sur le site Géorisques :

Annnonce visible sur <http://www.repimmo.com> sous la REF n°17405628



voir tous les détails sur ce bien http://www.repimmo.com/petite_annonces_immobiliere/17405628/appartement-location-amiens-80.php

Location Appartement LINGOLSHEIM (Bas rhin - 67)

Surface : 41 m²

Surface séjour : 20 m²

Nb pièces : 2 pièces

Chambres : 1 chambre

SDB : 1 salle de bains

Charges : 109 €

Prix : 619 €/mois

Réf : 0064652_GL -



Description détaillée :

Résidence située à la sortie du village de Lingolsheim, en direction d'Entzheim, en bordure de champs à 15 mn de Strasbourg. Commerces, écoles, restaurants situés à moins de 10mn de la résidence.

Nous vous proposons dans la résidence neuve LES JARDINS DU COMTE, un appartement T2 n°B006 de 41.04 m². Situé au rez-de-chaussée, il comprend une entrée, un séjour de 20.64m² avec cuisine ouverte, une chambre de 11m², une salle d'eau avec WC. Au 1er sous-sol, deux emplacement de stationnement PC108 et PC109.

Chauffage et eau chaude collectifs, entretien parties communes, ascenseur et espaces verts communs, compris dans les provisions sur charges mensuelles et donnant lieu à une régularisation annuelle.

Les honoraires de location TTC (à la charge du locataire) incluent le montant de rédaction des états des lieux facturé pour 123 euros TTC, après réalisation lors de l'entrée dans les lieux. Plus de détails sur notre site internet AFEDIM.

Logement neuf en cours de construction - DPE à venir

Les informations sur les risques auxquels ce bien est exposé sont disponibles sur le site Géorisques :

Annnonce visible sur <http://www.repimmo.com> sous la REF n°17405627



voir tous les détails sur ce bien http://www.repimmo.com/petite_annonces_immobiliere/17405627/appartement-location-lingolsheim-67.php

Location Appartement LINGOLSHEIM (Bas rhin - 67)

Surface : 61 m²

Surface séjour : 23 m²

Nb pièces : 3 pièces

Chambres : 2 chambres

SDB : 1 salle de bains

Charges : 144 €

Prix : 844 €/mois

Réf : 0068577_GL -



Description détaillée :

Résidence située à la sortie du village de Lingolsheim, en direction d'Entzheim, en bordure de champs. Commerces, écoles, restaurants situés à moins de 10mn de la résidence. Nous vous proposons dans la résidence neuve LES JARDINS DU COMTE, un appartement T3 n°B005 de 61.24 m². Situé au rez-de-chaussée, il comprend une entrée avec placard, un séjour de 23.54m² avec cuisine ouverte donnant sur une loggia de 7.86m², deux chambres de 12.24 et 11.41m², une salle d'eau et un wc séparé. Au sous-sol, un parking n°413 et un double n°490. Chauffage et eau chaude collectifs gaz, eau froide, entretien parties communes et espaces verts communs, compris dans les provisions sur charges mensuelles et donnant lieu à une régularisation annuelle.

Les honoraires de location TTC (à la charge du locataire) incluent le montant de rédaction des états des lieux facturé pour 183 euros TTC, après réalisation lors de l'entrée dans les lieux. Plus de détails sur notre site AFEDIM.

Les informations sur les risques auxquels ce bien est exposé sont disponibles sur le site Géorisques :

Annnonce visible sur <http://www.repimmo.com> sous la REF n°17405626



voir tous les détails sur ce bien http://www.repimmo.com/petite_annonces_immobiliere/17405626/appartement-location-lingolsheim-67.php

Location Appartement LINGOLSHEIM (Bas rhin - 67)

Surface : 55 m²

Surface séjour : 24 m²

Nb pièces : 3 pièces

Chambres : 2 chambres

SDB : 1 salle de bains

Charges : 155 €

Prix : 840 €/mois

Réf : 0069346_GL -



Description détaillée :

Résidence située à la sortie du village de Lingolsheim, en direction d'Entzheim. Commerces, écoles, restaurants situés à moins de 10mn de la résidence. Nous vous proposons dans la résidence neuve LES JARDINS DU COMTE, un appartement T3 n°B203 de 55.65 m². Situé 2ème étage avec ascenseur, il comprend un séjour de 24.75m² avec cuisine ouverte équipée (four, plaque à induction, hotte), donnant sur une terrasse de 16.45m², 2 chambres de 12.20 et 10.70m², une salle de bain et un WC. En extérieur, un parking n°440, un local à vélos sécurisé et au sous-sol un parking double n°486. Chauffage et eau chaude collectifs gaz, eau froide, entretien parties communes, ascenseur et espaces verts communs, compris dans les provisions sur charges mensuelles et donnant lieu à une régularisation annuelle. Les honoraires de location TTC (à la charge du locataire) incluent le montant de rédaction des états des lieux facturé pour 166 euros TTC, après réalisation lors de l'entrée dans les lieux. Plus de détails sur notre site AFEDIM
Les informations sur les risques auxquels ce bien est exposé sont disponibles sur le site Géorisques :

Annonce visible sur <http://www.repimmo.com> sous la REF n°17405625



voir tous les détails sur ce bien http://www.repimmo.com/petite_annonces_immobiliere/17405625/appartement-location-lingolsheim-67_php

Location Appartement CENON (Gironde - 33)

Surface : 43 m²

Surface séjour : 25 m²

Nb pièces : 2 pièces

Chambres : 1 chambre

Charges : 40 €

Prix : 600 €/mois

Réf : 0059657_GL -



Description détaillée :

A CENON, dans la résidence neuve LE JARDIN MAJORELLE, nous vous proposons un logement T2 N°A104 de 43 m² sis au 1^{er} étage avec ascenseur. Il se compose, d'une entrée, une pièce de vie de 25 m² avec séjour et cuisine donnant sur un balcon de 5.50 m², une chambre de 12.50 m², une salle d'eau avec douche, meuble vasque et WC. En intérieur, un parking N° PSS28. Eau froide individuelle. Chauffage et eau chaude en individuels gaz, entretien des parties communes et espaces verts communs, compris dans les provisions sur charges mensuelles et donnant lieu à une régularisation annuelle. Les honoraires de location TTC (à la charge du locataire) incluent le montant de rédaction des états des lieux facturé pour 129 euros TTC, après réalisation lors de l'entrée dans les lieux. Disponibilité prévisionnelle au 31/06/2024. Logement neuf en cours de construction, DPE à venir. Plus de détails sur notre site AFEDIM.

Les informations sur les risques auxquels ce bien est exposé sont disponibles sur le site Géorisques :

Annnonce visible sur <http://www.repimmo.com> sous la REF n°17405624



voir tous les détails sur ce bien http://www.repimmo.com/petite_annonces_immobiliere/17405624/appartement-location-cenon-33.php

Location Appartement NIEPPE (Nord - 59)

Surface : 50 m²

Surface séjour : 28 m²

Nb pièces : 2 pièces

Chambres : 1 chambre

Charges : 50 €

Prix : 604 €/mois

Réf : 0060742_GL -



Description détaillée :

A NIEPPE - Se situe à proximité du centre-ville et du parc du château, au cour d'un quartier résidentiel très prisé avec commerces et arrêt de bus à 300 m, nous vous proposons dans la résidence neuve CLOS DU CHENE, un appartement T2 n°1105 de 50.90m². Situé au 1^e étage du bâtiment 1, il comprend une entrée, un séjour de 28.50m², une cuisine ouverte donnant sur un balcon de 4.10m², une chambre de 11.70m², une salle d'eau avec WC. Chauffage et eau chaude individuels au gaz. Au sous-sol, un emplacement de stationnement n°47. Entretien parties communes, et espaces verts communs, compris dans les provisions sur charges mensuelles et donnant lieu à une régularisation annuelle. Les honoraires de location TTC (à la charge du locataire) incluent le montant de rédaction des états des lieux facturé pour 152 euros TTC, après réalisation lors de l'entrée dans les lieux. Plus de détails sur notre site AFEDIM.

Logement neuf en cours de construction - DPE à venir

Les informations sur les risques auxquels ce bien est exposé sont disponibles sur le site Géorisques :

Annnonce visible sur <http://www.repimmo.com> sous la REF n°17405623



voir tous les détails sur ce bien http://www.repimmo.com/petite_annonces_immobiliere/17405623/appartement-location-nieppe-59.php

Location Appartement NIEPPE (Nord - 59)

Surface : 49 m²

Surface séjour : 24 m²

Nb pièces : 2 pièces

Chambres : 1 chambre

SDB : 1 salle de bains

Charges : 50 €

Prix : 568 €/mois

Réf : 0062539_GL -



Description détaillée :

A NIEPPE - Dans la résidence neuve LE CLOS DU CHENE, nous vous proposons un appartement T2 N°103 de 45.10m² situé au rez de chaussé, comprenant une entrée avec placard, un séjour avec cuisine ouverte de 24.90m², une chambre de 10.9m², une salle de bain et un WC séparé de 5m². Cet appartement dispose d'un jardin privatif de 35.60m² ainsi qu'une place de stationnement extérieur N°38. Chauffage et eau chaude individuels gaz. Entretien des parties communes et espaces verts communs, compris dans les provisions sur charges mensuelles et donnant lieu à une régularisation annuelle. Les honoraires de location TTC (à la charge du locataire) incluent le montant de rédaction des états des lieux facturé pour 392 euros TTC, après réalisation lors de l'entrée dans les lieux. Plus de détails sur notre site AFEDIM. Logement neuf en cours de construction - DPE à venir

Les informations sur les risques auxquels ce bien est exposé sont disponibles sur le site Géorisques :

Annnonce visible sur <http://www.repimmo.com> sous la REF n°17405622



voir tous les détails sur ce bien http://www.repimmo.com/petite_annonces_immobiliere/17405622/appartement-location-nieppe-59.php

Location Appartement SARAN (Loiret - 45)

Surface : 43 m²

Surface séjour : 23 m²

Nb pièces : 2 pièces

Chambres : 1 chambre

Charges : 55 €

Prix : 594 €/mois

Réf : 0061334_GL -

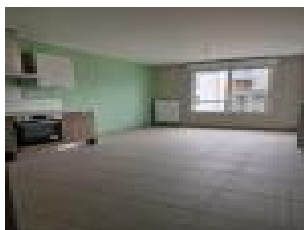


Description détaillée :

A SARAN, dans la résidence neuve LES HELYS, nous vous proposons un logement T2 N° B12 de 43.90 m² situé au 1^{er} étage. Il se compose d'une entrée avec placard, une pièce de vie de 23.20m² avec cuisine ouverte sur séjour et donnant sur une loggia de 4.40m², une chambre de 11.80 m² avec placard, une salle d'eau et un WC séparé. Un parking extérieur N°206 complète le bien. Eau froide individuelle. Chauffage et eau chaude en individuel gaz, entretien des parties communes et espaces verts communs, compris dans les provisions sur charges mensuelles et donnant lieu à une régularisation annuelle. Disponibilité au 29/05/2024. Les honoraires de location, 570 EUROS TTC (à la charge du locataire) incluent le montant de rédaction du bail et d'états des lieux. Pour plus de détails sur ce logement, vous pouvez consulter la fiche descriptive de ce bien, sur notre site.

Les informations sur les risques auxquels ce bien est exposé sont disponibles sur le site Géorisques :

Annnonce visible sur <http://www.repimmo.com> sous la REF n°17405621



voir tous les détails sur ce bien http://www.repimmo.com/petite_annonces_immobiliere/17405621/appartement-location-saran-45.php

Location Appartement MARSEILLE-1ER-ARRONDISSEMENT (Bouches du Rhone - 13)

Surface : 49 m²

Surface séjour : 24 m²

Nb pièces : 2 pièces

Chambres : 1 chambre

Charges : 55 €

Prix : 700 €/mois

Réf : 0060919_GL -



Description détaillée :

A MARSEILLE, dans la résidence neuve 22 BOULEVARD D'ANTHENES située à 12 min à pied du vieux port de Marseille, à proximité des commerces et marchés. Nous vous proposons un logement T2 N°1C de 49.60 m² sis au 1er étage avec ascenseur. Il se compose, d'une entrée avec placard, d'une pièce de vie de 24.60 m² avec cuisine ouverte sur séjour, d'une chambre de 11.55m² avec placard et d'une salle d'eau avec meuble vasque et WC intégré.

Eau froide individuelle, chauffage et eau chaude en individuel électrique. Entretien des parties communes, ascenseur et espaces verts communs, compris dans les provisions sur charges mensuelles et donnant lieu à une régularisation annuelle.

Les honoraires de location TTC (à la charge du locataire) incluent le montant de rédaction des états des lieux facturé pour 148 euros TTC, après réalisation lors de l'entrée dans les lieux. Plus de détails sur notre site AFEDIM. Logement neuf en cours de construction - DPE à venir

Les informations sur les risques auxquels ce bien est exposé sont disponibles sur le site Géorisques :

Annonce visible sur <http://www.repimmo.com> sous la REF n°17405620



voir tous les détails sur ce bien http://www.repimmo.com/petite_annonces_immobiliere/17405620/appartement-location-marseille_1er_arrondissement-13.php

Location Appartement COGOLIN (Var - 83)

Surface : 60 m²

Surface séjour : 22 m²

Nb pièces : 3 pièces

Chambres : 2 chambres

SDB : 1 salle de bains

Charges : 130 €

Prix : 949 €/mois

Réf : 0069163_GL -

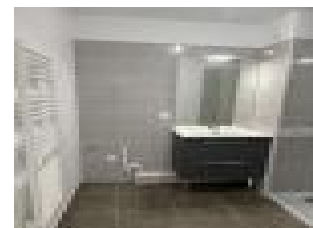


Description détaillée :

A COGOLIN, nous vous proposons dans la résidence neuve DOMAINE EDEN GOLFE, un appartement T3 n°115 de 60.30m² disposant d'une terrasse de 11.77m² avec jardin de 60.65m². Situé au 1er étage, il comprend une entrée avec placard, un séjour de 22.84m² avec espace cuisine, deux chambres de 14.23m² et 11.20m², une salle de bains avec meuble vasque, baignoire et WC séparés. En sous-sol, deux parkings n°1-29 et 1-40. Chauffage individuel électrique et eau chaude par pompe à chaleur collective. Entretien parties communes, piscine, ascenseur et espaces verts, compris dans les provisions sur charges mensuelles et donnant lieu à une régularisation annuelle. Les honoraires de location à 783.00euros TTC (à la charge du locataire) incluent le montant de rédaction des états des lieux facturé pour 180.00euros TTC, après réalisation lors de l'entrée dans les lieux. Disponibilité prévisionnelle à mai 2024. Pour plus d'informations sur ce bien, consultez notre site AFEDIM.fr. DPE actuellement en cours de réalisation.

Les informations sur les risques auxquels ce bien est exposé sont disponibles sur le site Géorisques :

Annonce visible sur <http://www.repimmo.com> sous la REF n°17405619



voir tous les détails sur ce bien http://www.repimmo.com/petite_annonces_immobiliere/17405619/appartement-location-cogolin-83.php