

**CM-CIC GESTION IMMOBILIERE**

**2 Rond Point des Antons CS70304 44703 ORVAULT**

**Tel : 08.10.00.69.36**

**Site Web : <http://www.cmcic-gi.fr/public/fr/>**

**E-Mail : [location@ataraxia.fr](mailto:location@ataraxia.fr)**

## Location Appartement ARRAS ( Pas de calais - 62 )

Surface : 40 m2

Surface séjour : 21 m2

Nb pièces : 2 pièces

Chambres : 1 chambre

SDB : 1 salle de bains

Charges : 55 €

Prix : 479 €/mois

Réf : 0059089\_GL -



### Description détaillée :

Dans la ville d'ARRAS, nous vous proposons un appartement T2 n°A-209 de 40.45m<sup>2</sup>, situé au 2ème étage. Il comprend : un séjour avec espace cuisine de 21.65m<sup>2</sup> donnant sur une loggia de 4.14m<sup>2</sup>, une chambre de 13.05m<sup>2</sup> et une salle de bains avec WC. Cet appartement dispose d'une place de stationnement n°23. Eau chaude et chauffage individuel au gaz. Entretien des parties communes compris dans les provisions sur charges mensuelles et donnant lieu à une régularisation annuelle.

Les honoraires de location TTC (à la charge du locataire) incluent le montant de rédaction des états des lieux facturé pour 121 euros TTC, après réalisation lors de l'entrée dans les lieux.

Pour plus de détails sur ce logement, vous pouvez consulter la fiche descriptive de ce bien, sur notre site internet Afedim.

Disponibilité du lot le 11/08/2024

Les informations sur les risques auxquels ce bien est exposé sont disponibles sur le site Géorisques :

Annnonce visible sur <http://www.repimmo.com> sous la REF n°17405664



voir tous les détails sur ce bien [http://www.repimmo.com/petite\\_annonces\\_immobiliere/17405664/appartement-location-arras-62.php](http://www.repimmo.com/petite_annonces_immobiliere/17405664/appartement-location-arras-62.php)

## Location Appartement METZ ( Moselle - 57 )

Surface : 45 m<sup>2</sup>

Surface séjour : 28 m<sup>2</sup>

Nb pièces : 2 pièces

Chambres : 1 chambre

Charges : 95 €

Prix : 633 €/mois

Réf : 0059143\_GL -



### Description détaillée :

A METZ, situé à proximité de la gare de Metz Nord, dans la résidence neuve LES JARDINS DE METZ, nous vous proposons un T2(n°A003) de 45.59m<sup>2</sup> situé au rez de chaussée du bâtiment A, comprenant un séjour ouvert sur une cuisine de 28.30m<sup>2</sup> donnant sur une terrasse exposée EST de 11.70m<sup>2</sup>, une chambre avec placards de 11.70m<sup>2</sup>, une salle d'eau avec un WC intégré et une place de parking au sous-sol n°32. Production d'eau chaude et chauffage urbain. Entretien parties communes, entretien ascenseur, compris dans les provisions sur charges mensuelles et donnant lieu à une régularisation annuelle. Les honoraires de location TTC (à la charge du locataire) incluent le montant de rédaction des états des lieux facturé pour 136 euros TTC, après réalisation lors de l'entrée dans les lieux.

Disponibilité immédiate.

Pour plus de détails, consultez la fiche descriptive de ce bien, sur notre site AFEDIM.

Les informations sur les risques auxquels ce bien est exposé sont disponibles sur le site Géorisques :

Annonce visible sur <http://www.repimmo.com> sous la REF n°17405663



voir tous les détails sur ce bien [http://www.repimmo.com/petite\\_annonces\\_immobiliere/17405663/appartement-location-metz-57\\_php](http://www.repimmo.com/petite_annonces_immobiliere/17405663/appartement-location-metz-57_php)

## Location Appartement METZ ( Moselle - 57 )

Surface : 43 m<sup>2</sup>

Surface séjour : 26 m<sup>2</sup>

Nb pièces : 2 pièces

Chambres : 1 chambre

Charges : 95 €

Prix : 618 €/mois

Réf : 0060754\_GL -



### Description détaillée :

A METZ, situé à proximité de la gare de Metz Nord, dans la résidence LES JARDINS DE METZ, nous vous proposons un T2 n°A006 de 43.52m<sup>2</sup> situé au rez-de-chaussée, comprenant un séjour avec cuisine ouverte de 26.08m<sup>2</sup> donnant sur une terrasse exposée OUEST de 6.40m<sup>2</sup>, une chambre de 12.52m<sup>2</sup> et une salle d'eau avec un WC. Cet appartement dispose d'une place de parking au sous-sol n°35. Production d'eau chaude et chauffage urbain individuel. Eau froide, entretien parties communes, ascenseur et espaces verts, compris dans les provisions sur charges mensuelles et donnant lieu à une régularisation annuelle. Le montant des honoraires de location est facturé directement au locataire par le partenaire pour 348 euros TTC. Quant au montant des honoraires de rédaction des états des lieux, il est facturé par AFEDIM Gestion Immobilière pour 130 euros TTC, après réalisation, lors de l'entrée dans les lieux. Pour plus de détails, consultez la fiche descriptive de ce bien, sur notre site AFEDIM.

Les informations sur les risques auxquels ce bien est exposé sont disponibles sur le site Géorisques :

Annonce visible sur <http://www.repimmo.com> sous la REF n°17405662



voir tous les détails sur ce bien [http://www.repimmo.com/petite\\_annonces\\_immobiliere/17405662/appartement-location-metz-57\\_php](http://www.repimmo.com/petite_annonces_immobiliere/17405662/appartement-location-metz-57_php)

## Location Appartement CARQUEFOU ( Loire atlantique - 44 )

Surface : 44 m<sup>2</sup>

Surface séjour : 23 m<sup>2</sup>

Nb pièces : 2 pièces

Chambres : 1 chambre

Charges : 54 €

Prix : 581 €/mois

Réf : 0062428\_GL -



### Description détaillée :

A CARQUEFOU - Dans la résidence LE DOMAINE DU CASTEL, nous vous proposons un appartement T2 B1-001 de 44.44 m<sup>2</sup> situé au rez-de-chaussée de la résidence comprenant un dégagement avec placard, une pièce de vie avec cuisine aménagée et équipée (plaques de cuisson, évier, hotte) de 23.46 m<sup>2</sup> donnant sur une terrasse de 13.80 m<sup>2</sup> prolongée d'un jardin de 21.64 m<sup>2</sup>, une chambre de 12.44 m<sup>2</sup>, une salle d'eau et un WC séparé. Cet appartement dispose d'une place de stationnement N°PKA26. Production d'eau chaude et chauffage individuel au gaz. Entretien parties communes, compris dans les provisions sur charges mensuelles et donnant lieu à une régularisation annuelle. Le montant des honoraires de rédaction des états des lieux vous sera facturé par AFEDIM Gestion Immobilière pour 133 euros TTC, après réalisation, lors de l'entrée dans les lieux. Pour plus de détails, consultez la fiche descriptive, sur notre site internet AFEDIM.

Date de disponibilités : 14/06/2024

Les informations sur les risques auxquels ce bien est exposé sont disponibles sur le site Géorisques :

Annnonce visible sur <http://www.repimmo.com> sous la REF n°17405661



voir tous les détails sur ce bien [http://www.repimmo.com/petite\\_annonces\\_immobiliere/17405661/appartement-location-carquefou-44.php](http://www.repimmo.com/petite_annonces_immobiliere/17405661/appartement-location-carquefou-44.php)

## Location Appartement TOURS ( Indre et loire - 37 )

Surface : 44 m<sup>2</sup>

Surface séjour : 18 m<sup>2</sup>

Nb pièces : 2 pièces

Chambres : 1 chambre

Charges : 109 €

Prix : 634 €/mois

Réf : 0066665\_GL -



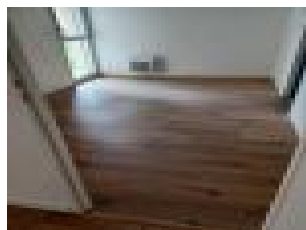
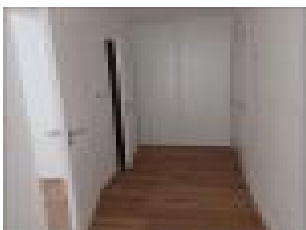
### Description détaillée :

TOURS - Au nord du centre-ville à 300 mètres de la station de tramway Marne, nous vous proposons dans la résidence LE DIAPASON TRANCHE 1, un appartement T2 n°C004 de 44.20m<sup>2</sup>. Situé au RDC du bâtiment C, il comprend un séjour de 18.3m<sup>2</sup>, une cuisine aménagée et équipée ouverte donnant sur un jardin 8.4 m<sup>2</sup> et une terrasse de 6,2m<sup>2</sup>. Ainsi qu'une chambre de 12,5m<sup>2</sup>, une salle d'eau et des WC. Chauffage individuel électrique. Eau chaude et eau froide collectives, entretien parties communes, ascenseur et espaces verts communs, compris dans les provisions sur charges mensuelles et donnant lieu à une régularisation annuelle. Les honoraires de location sont facturés directement au locataire par le partenaire pour 353 E TTC. Quant aux honoraires de rédaction des états des lieux, ils sont facturés par AFEDIM Gestion pour 132 E TTC, après réalisation, lors de l'entrée dans les lieux.

Pour plus de détails sur ce logement, vous pouvez consulter la fiche descriptive sur le site AFEDIM.

Les informations sur les risques auxquels ce bien est exposé sont disponibles sur le site Géorisques :

Annonce visible sur <http://www.repimmo.com> sous la REF n°17405660



voir tous les détails sur ce bien [http://www.repimmo.com/petite\\_annonces\\_immobiliere/17405660/appartement-location-tours-37\\_php](http://www.repimmo.com/petite_annonces_immobiliere/17405660/appartement-location-tours-37_php)

## Location Appartement PERPIGNAN ( Pyrenees orientales - 66 )

Surface : 62 m<sup>2</sup>

Nb pièces : 3 pièces

Chambres : 1 chambre

SDB : 1 salle de bains

Charges : 67 €

Prix : 652 €/mois

Réf : 0056867\_GL -



### Description détaillée :

PERPIGNAN dans la résidence DOMAINE MAS ROUS - LE CHENANSON, dans un quartier verdoyant, moderne avec commerces, nous vous proposons un appartement T3 (D421) de 62 m<sup>2</sup> avec une terrasse de 9 m<sup>2</sup>, comprenant une entrée, un séjour-cuisine, deux chambres dont une avec placard, une salle de bains, WC séparé. Deux parkings n°68 et 95. Eau chaude et chauffage individuels électrique. Eau froide, entretien parties communes et espaces verts communs, compris dans les provisions sur charges mensuelles et donnant lieu à une régularisation annuelle. Gratuité des honoraires de location (à la charge du locataire) et le montant de rédaction des états des lieux facturé pour 186 euros TTC, après réalisation lors de l'entrée dans les lieux. Pour plus de détails sur ce logement, vous pouvez consulter la fiche descriptive de ce bien, sur notre site internet AFEDIM.

Les informations sur les risques auxquels ce bien est exposé sont disponibles sur le site Géorisques :

Annnonce visible sur <http://www.repimmo.com> sous la REF n°17405659



voir tous les détails sur ce bien [http://www.repimmo.com/petite\\_annonces\\_immobiliere/17405659/appartement-location-perpignan-66.php](http://www.repimmo.com/petite_annonces_immobiliere/17405659/appartement-location-perpignan-66.php)

## Location Appartement ANGERS ( Maine et loire - 49 )

Surface : 58 m<sup>2</sup>

Surface séjour : 27 m<sup>2</sup>

Nb pièces : 3 pièces

Chambres : 2 chambres

Charges : 130 €

Prix : 814 €/mois

Réf : 0061707\_GL -



### Description détaillée :

A ANGERS, dans la résidence neuve MAY'FLOWER, nous vous proposons un logement T3 N°A107 de 58.05 m<sup>2</sup> sis au 1<sup>er</sup> étage avec ascenseur. Il se compose, une pièce de vie de 27.15 m<sup>2</sup> avec cuisine ouverte sur séjour et donnant sur un balcon de 6.65m<sup>2</sup>, une chambre de 11.65m<sup>2</sup>, ainsi qu'une autre chambre de 09.40m<sup>2</sup>. Une salle d'eau avec meuble vasque. WC séparé. Au sous sol un parking N°40. Eau froide individuelle. Chauffage et eau chaude en collectif urbain, entretien des parties communes et espaces verts communs, compris dans les provisions sur charges mensuelles et donnant lieu à une régularisation annuelle. Les honoraires de location TTC (à la charge du locataire) incluent le montant de rédaction des états des lieux facturé pour 176 euros TTC, après réalisation lors de l'entrée dans les lieux. Plus de détails sur notre site AFEDIM.

Les informations sur les risques auxquels ce bien est exposé sont disponibles sur le site Géorisques :

Annnonce visible sur <http://www.repimmo.com> sous la REF n°17405658



voir tous les détails sur ce bien [http://www.repimmo.com/petite\\_annonces\\_immobiliere/17405658/appartement-location-angers-49.php](http://www.repimmo.com/petite_annonces_immobiliere/17405658/appartement-location-angers-49.php)



## Location Appartement VILLEPINTE ( Seine saint denis - 93 )

Surface : 43 m<sup>2</sup>

Nb pièces : 2 pièces

Chambres : 1 chambre

Charges : 110 €

Prix : 824 €/mois

Réf : 0069422\_GL -

### Description détaillée :

A VILLEPINTE - Dans la résidence récente LE 175, nous vous proposons un appartement T3 N°1409 de 43.43 m<sup>2</sup> sis au 4e étage avec ascenseur. Il se compose d'une entrée, une pièce de vie de 20.46 m<sup>2</sup> avec cuisine ouverte donnant sur une loggia de 3.97m<sup>2</sup>, une chambre, une salle d'eau avec meuble vasque et WC. Au sous sol un parking N°P221. Chauffage et eau chaude en collectif urbain, entretien des parties communes et espaces verts communs, compris dans les provisions sur charges mensuelles et donnant lieu à une régularisation annuelle. Les honoraires de location TTC (à la charge du locataire) incluent le montant de rédaction des états des lieux facturé pour 130 euros TTC, après réalisation lors de l'entrée dans les lieux. Disponibilité immédiate. Plus de détails sur notre site AFEDIM

Les informations sur les risques auxquels ce bien est exposé sont disponibles sur le site Géorisques :

Annnonce visible sur <http://www.repimmo.com> sous la REF n°17405657

## Location Appartement DAMMARIE-LES-LYS ( Seine et marne - 77 )

Surface : 64 m2

Surface séjour : 25 m2

Nb pièces : 3 pièces

Chambres : 2 chambres

SDB : 1 salle de bains

Charges : 150 €

Prix : 999 €/mois

Réf : 0062172\_GL -



### Description détaillée :

DAMMARIE LES LYS, situé au calme et proche toutes commodités, dans la résidence STELLA VERDE, nous vous proposons un appartement type T3 n°202 de 64,00 m<sup>2</sup> avec un balcon de 7,80m<sup>2</sup>. Situé au 2<sup>ème</sup> étage avec ascenseur, il comprend : un séjour 25,35m<sup>2</sup> avec cuisine ouverte sur le séjour, deux chambres de 14,90m<sup>2</sup> et 11,25m<sup>2</sup>, une salle de bain de 4,80m<sup>2</sup> et WC séparé. Garage n° 706. Chauffage et eau chaude collectif au gaz. Eau froide, entretien parties communes, ascenseur et espaces verts communs, sont compris dans les provisions sur charges mensuelles et donnant lieu à une régularisation annuelle. Les honoraires de location sont facturés directement au locataire pour 640,00E TTC. Quant aux honoraires de rédaction des états des lieux, ils sont facturés par AFEDIM Gestion pour 192,00E TTC, après réalisation, lors de l'entrée dans les lieux. Plus de détails sur notre site internet AFEDIM.

Les informations sur les risques auxquels ce bien est exposé sont disponibles sur le site Géorisques :

Annnonce visible sur <http://www.repimmo.com> sous la REF n°17405656



voir tous les détails sur ce bien [http://www.repimmo.com/petite\\_annonces\\_immobiliere/17405656/appartement-location-dammarie\\_les\\_lys-77.php](http://www.repimmo.com/petite_annonces_immobiliere/17405656/appartement-location-dammarie_les_lys-77.php)

## Location Appartement COLOMIERS ( Haute garonne - 31 )

Surface : 31 m<sup>2</sup>

Surface séjour : 25 m<sup>2</sup>

Nb pièces : 1 pièce

Charges : 25 €

Prix : 395 €/mois

Réf : 0067008\_GL -



### Description détaillée :

A COLOMIERS, dans la résidence neuve SIERRA, nous vous proposons un logement T1 N°B01 de 31.35 m<sup>2</sup> sis au RDC. Il se compose, d'une pièce de vie de 25.84 m<sup>2</sup> avec cuisine ouverte sur séjour et donnant sur une terrasse de 8.10 m<sup>2</sup> avec jardinet de 20 m<sup>2</sup>, une salle d'eau avec douche, meuble vasque et WC. En intérieur, un parking N° 29. Eau froide individuelle. Chauffage et eau chaude en individuel électrique. Entretien des parties communes et espaces verts communs, compris dans les provisions sur charges mensuelles et donnant lieu à une régularisation annuelle. Les honoraires de location TTC (à la charge du locataire) incluent le montant de rédaction des états des lieux facturé pour 94 euros TTC, après réalisation lors de l'entrée dans les lieux. Disponibilité prévisionnelle au 30/07/2023. Plus de détails sur notre site AFEDIM.

Les informations sur les risques auxquels ce bien est exposé sont disponibles sur le site Géorisques :

Annnonce visible sur <http://www.repimmo.com> sous la REF n°17405655



voir tous les détails sur ce bien [http://www.repimmo.com/petite\\_annonces\\_immobiliere/17405655/appartement-location-colomiers-31.php](http://www.repimmo.com/petite_annonces_immobiliere/17405655/appartement-location-colomiers-31.php)

## Location Appartement CLERMONT-FERRAND ( Puy de dome - 63 )

Surface : 59 m<sup>2</sup>

Surface séjour : 31 m<sup>2</sup>

Nb pièces : 3 pièces

Chambres : 2 chambres

Charges : 50 €

Prix : 700 €/mois

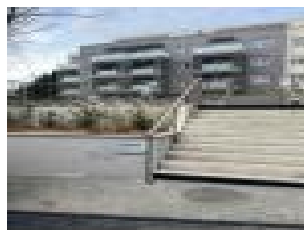
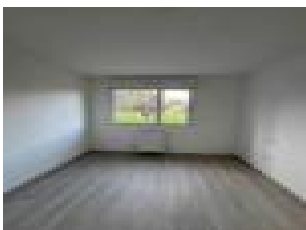
Réf : 0059681\_GL -



### Description détaillée :

A CLERMONT FERRAND, dans la résidence neuve L'ALCOVE, nous vous proposons un appartement T3 N° B101 de 59.48 m<sup>2</sup> sis au 1er étage avec ascenseur. Il se compose d'une pièce de vie de 31.10 m<sup>2</sup> avec cuisine ouverte donnant sur un balcon de 7.24 m<sup>2</sup>, deux chambres de 11.52 et 9.43 m<sup>2</sup> dont une avec placard, une salle d'eau avec douche et meuble vasque et un WC séparés. En intérieur, un garage N°17. Chauffage et eau chaude en individuels gaz, entretien des parties communes et espaces verts communs, compris dans les provisions sur charges mensuelles et donnant lieu à une régularisation annuelle. Les honoraires de location TTC (à la charge du locataire) incluent le montant de rédaction des états des lieux facturé pour 178 euros TTC, après réalisation lors de l'entrée dans les lieux. Disponible le 01/05/2024. Plus de détails sur notre site AFEDIM. Logement neuf en cours de construction - DPE à venir  
Les informations sur les risques auxquels ce bien est exposé sont disponibles sur le site Géorisques :

Annnonce visible sur <http://www.repimmo.com> sous la REF n°17405654



voir tous les détails sur ce bien [http://www.repimmo.com/petite\\_annonces\\_immobiliere/17405654/appartement-location-clermont\\_ferrand-63.php](http://www.repimmo.com/petite_annonces_immobiliere/17405654/appartement-location-clermont_ferrand-63.php)

## Location Appartement AMIENS ( Somme - 80 )

Surface : 43 m<sup>2</sup>

Surface séjour : 21 m<sup>2</sup>

Nb pièces : 2 pièces

Chambres : 1 chambre

Charges : 95 €

Prix : 625 €/mois

Réf : 0061271\_GL -



### Description détaillée :

A AMIENS, dans la résidence neuve COULEUR NATURE, nous vous proposons un logement T2 N° F31 de 43.30 m<sup>2</sup> sis au 3<sup>ème</sup> étage avec ascenseur. Il se compose, d'une entrée, une pièce de vie de 21.10 m<sup>2</sup> avec cuisine donnant sur une terrasse de 7.20 m<sup>2</sup>, une chambre de 10.90 m<sup>2</sup>, une salle d'eau avec douche, meuble vasque et WC. En extérieur, un parking N°16. Chauffage et eau chaude en collectifs urbain, entretien des parties communes et espaces verts communs, compris dans les provisions sur charges mensuelles et donnant lieu à une régularisation annuelle. Les honoraires de location TTC (à la charge du locataire) incluent le montant de rédaction des états des lieux facturé pour 129 euros TTC, après réalisation lors de l'entrée dans les lieux. Disponibilité fin décembre 2023. Plus de détails sur notre site AFEDIM. Logement neuf en cours de construction - DPE à venir

Les informations sur les risques auxquels ce bien est exposé sont disponibles sur le site Géorisques :

Annnonce visible sur <http://www.repimmo.com> sous la REF n°17405653



voir tous les détails sur ce bien [http://www.repimmo.com/petite\\_annonces\\_immobiliere/17405653/appartement-location-amiens-80.php](http://www.repimmo.com/petite_annonces_immobiliere/17405653/appartement-location-amiens-80.php)

## Location Appartement LINGOLSHEIM ( Bas rhin - 67 )

Surface : 44 m2

Surface séjour : 24 m2

Nb pièces : 2 pièces

Chambres : 1 chambre

SDB : 1 salle de bains

Charges : 115 €

Prix : 695 €/mois

Réf : 0059534\_GL -



### Description détaillée :

Résidence située à la sortie du village de Lingolsheim, en direction d'Entzheim, en bordure de champs à 15 mn de Strasbourg. Commerces, écoles, restaurants situés à moins de 10mn de la résidence. Nous vous proposons, dans la résidence neuve LES JARDINS DU COMTE, un T2 n°B105 de 44.80m2. Situé au 1er étage, il comprend une entrée avec placard, un séjour-cuisine de 24m2 donnant sur un balcon de 9.04m2, une chambre, une salle de bain et un WC. Au sous-sol, un emplacement de stationnement double n°PB116D.

Chauffage et eau chaude collectifs gaz avec compteur individuel, eau froide, entretien parties communes, ascenseur et espaces verts communs, compris dans les provisions sur charges mensuelles et donnant lieu à une régularisation annuelle.

Les honoraires de location TTC (à la charge du locataire) incluent le montant de rédaction des états des lieux facturé pour 134 euros TTC, après réalisation lors de l'entrée dans les lieux. Plus de détails sur notre site internet AFEDIM.

Les informations sur les risques auxquels ce bien est exposé sont disponibles sur le site Géorisques :

Annnonce visible sur <http://www.repimmo.com> sous la REF n°17405652



voir tous les détails sur ce bien [http://www.repimmo.com/petite\\_annonces\\_immobiliere/17405652/appartement-location-lingolsheim-67.php](http://www.repimmo.com/petite_annonces_immobiliere/17405652/appartement-location-lingolsheim-67.php)

## Location Appartement VALENCIENNES ( Nord - 59 )

Surface : 42 m<sup>2</sup>

Surface séjour : 20 m<sup>2</sup>

Nb pièces : 2 pièces

Chambres : 1 chambre

SDB : 1 salle de bains

Charges : 40 €

Prix : 606 €/mois

Réf : 0069358\_GL -



### Description détaillée :

VALENCIENNES - à moins de 40 min de Lille 1h15 de Bruxelles et 2h30 de Paris, nous vous proposons, dans la résidence LE CLOS MACAREZ, un T2 n°A211 de 412.60 m<sup>2</sup>. Situé au 2ème étage, il comprend une entrée avec rangement, un séjour de 20.50 m<sup>2</sup> avec cuisine aménagée et équipée (hotte four plaques) donnant sur un balcon de 4.40 m<sup>2</sup>, une chambre de 12.10 m<sup>2</sup>, une salle de bain et un WC séparé. Chauffage et eau chaude individuels gaz. Entretien parties communes, ascenseur et espaces verts communs, compris dans les provisions sur charges mensuelles et donnant lieu à une régularisation annuelle. Les honoraires de location TTC (à la charge du locataire) incluent le montant de rédaction des états des lieux facturé pour 127 euros TTC, après réalisation lors de l'entrée dans les lieux. Plus de détails sur notre site internet AFEDIM. Logement neuf en cours de construction - DPE à venir Les informations sur les risques auxquels ce bien est exposé sont disponibles sur le site Géorisques :

Annnonce visible sur <http://www.repimmo.com> sous la REF n°17405651



voir tous les détails sur ce bien [http://www.repimmo.com/petite\\_annonces\\_immobiliere/17405651/appartement-location-valenciennes-59.php](http://www.repimmo.com/petite_annonces_immobiliere/17405651/appartement-location-valenciennes-59.php)

## Location Appartement COMBS-LA-VILLE ( Seine et marne - 77 )

Surface : 43 m<sup>2</sup>

Surface séjour : 21 m<sup>2</sup>

Nb pièces : 2 pièces

Chambres : 1 chambre

SDB : 1 salle de bains

Charges : 55 €

Prix : 725 €/mois

Réf : 0061014\_GL -

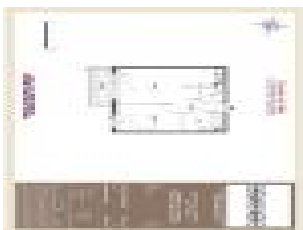


### Description détaillée :

A COMBS LA VILLE - nous vous proposons dans la résidence neuve LE DOMAINE DU BREUIL, un appartement T2 n°A109 de 43.53m<sup>2</sup>. Situé au 1<sup>e</sup> étage du bâtiment A, il comprend une entrée, un séjour de 21.51m<sup>2</sup>, une cuisine ouverte donnant sur un balcon de 5.01m<sup>2</sup>, une chambre de 11.28m<sup>2</sup>, une salle d'eau et un WC séparé. Chauffage et eau chaude individuels gaz. Au sous-sol, un emplacement de stationnement n°4. Entretien parties communes, espaces verts communs, compris dans les provisions sur charges mensuelles et donnant lieu à une régularisation annuelle. Les honoraires de location à 559.00euros TTC (à la charge du locataire) incluent le montant de rédaction des états des lieux facturé pour 129.00euros TTC, après réalisation lors de l'entrée dans les lieux. Pour plus d'informations sur ce bien, consultez notre site AFEDIM.fr. DPE actuellement en cours de réalisation.

Les informations sur les risques auxquels ce bien est exposé sont disponibles sur le site Géorisques :

Annnonce visible sur <http://www.repimmo.com> sous la REF n°17405650



voir tous les détails sur ce bien [http://www.repimmo.com/petite\\_annonces\\_immobiliere/17405650/appartement-location-combs\\_la\\_ville-77.php](http://www.repimmo.com/petite_annonces_immobiliere/17405650/appartement-location-combs_la_ville-77.php)



## Location Appartement COMBS-LA-VILLE ( Seine et marne - 77 )

Surface : 42 m<sup>2</sup>

Surface séjour : 25 m<sup>2</sup>

Nb pièces : 2 pièces

Chambres : 1 chambre

SDB : 1 salle de bains

Charges : 55 €

Prix : 668 €/mois

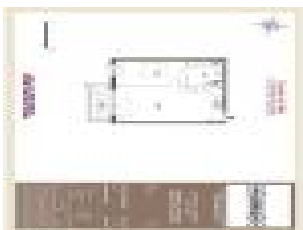
Réf : 0062036\_GL -



### Description détaillée :

A COMBS LA VILLE - nous vous proposons dans la résidence neuve LE DOMAINE DU BREUIL, un appartement T2 n°A208 de 42.34m<sup>2</sup>. Situé au 2e étage du bâtiment A, il comprend un séjour de 25.08m<sup>2</sup>, une cuisine ouverte donnant sur un balcon de 5.43m<sup>2</sup>, une chambre de 11.74m<sup>2</sup>, une salle de bain avec WC. Chauffage et eau chaude individuels gaz. Au sous-sol, un emplacement de stationnement n°14. Entretien parties communes, espaces verts communs, compris dans les provisions sur charges mensuelles et donnant lieu à une régularisation annuelle. Les honoraires de location sont facturés directement au locataire par le partenaire pour 423 E TTC. Quant aux honoraires de rédaction des états des lieux, ils sont facturés par AFEDIM Gestion pour 127 E TTC, après réalisation, lors de l'entrée dans les lieux. Les informations sur les risques auxquels ce bien est exposé sont disponibles sur le site Géorisques :

Annnonce visible sur <http://www.repimmo.com> sous la REF n°17405649



voir tous les détails sur ce bien [http://www.repimmo.com/petite\\_annonces\\_immobiliere/17405649/appartement-location-combs\\_la\\_ville-77.php](http://www.repimmo.com/petite_annonces_immobiliere/17405649/appartement-location-combs_la_ville-77.php)

## Location Appartement ROSHEIM ( Bas rhin - 67 )

Surface : 64 m<sup>2</sup>

Surface séjour : 27 m<sup>2</sup>

Nb pièces : 3 pièces

Chambres : 2 chambres

SDB : 1 salle de bains

Charges : 65 €

Prix : 845 €/mois

Réf : 0061647\_GL -



### Description détaillée :

A ROSHEIM, dans la résidence QUATUOR, nous vous proposons un logement T3 N°A01 de 64.65 m<sup>2</sup> sis au rez-de-jardin. Il se compose, d'une entrée avec placard, une pièce de vie de 27.19 m<sup>2</sup> comprenant une cuisine ouverte sur un séjour et donnant sur une terrasse de 13.74 m<sup>2</sup> et un jardin de 65 m<sup>2</sup> exposé sud-ouest, deux chambres de 10 et 12 m<sup>2</sup>, une salle de bains et WC séparés. Un garage N°24 et un parking N°47. Eau froide individuelle. Chauffage et eau chaude en individuels gaz. Entretien des parties communes et espaces verts communs, compris dans les provisions sur charges mensuelles et donnant lieu à une régularisation annuelle. Les honoraires de location TTC (à la charge du locataire) et le montant de rédaction des états des lieux facturé pour 193 E TTC, après réalisation lors de l'entrée dans les lieux. Disponibilité prévisionnelle au 15/08/2024. Plus de détails sur notre site AFEDIM.

Les informations sur les risques auxquels ce bien est exposé sont disponibles sur le site Géorisques :

Annnonce visible sur <http://www.repimmo.com> sous la REF n°17405648



voir tous les détails sur ce bien [http://www.repimmo.com/petite\\_annonces\\_immobiliere/17405648/appartement-location-rosheim-67.php](http://www.repimmo.com/petite_annonces_immobiliere/17405648/appartement-location-rosheim-67.php)

## Location Appartement SAINT-LOUIS ( Haut rhin - 68 )

Surface : 50 m<sup>2</sup>

Surface séjour : 22 m<sup>2</sup>

Nb pièces : 2 pièces

Chambres : 1 chambre

Charges : 50 €

Prix : 640 €/mois

Réf : 0066641\_GL -



### Description détaillée :

SAINT LOUIS, dans la résidence neuve L'OREE DU BOIS, nous vous proposons un appartement T2 (n°01), d'une superficie de 50.37 m<sup>2</sup> situé au RDC. Il se compose d'une entrée avec placard, d'un séjour-cuisine de 22.64 m<sup>2</sup> donnant sur une terrasse de 13.25 m<sup>2</sup>, d'une chambre de 14.98 m<sup>2</sup>, et d'une salle d'eau avec WC. Emplacement parking n°4. Chauffage et eau chaude individuels gaz. Entretien ascenseur, espaces verts communs et parties communes, compris dans les provisions sur charges mensuelles et donnant lieu à une régularisation annuelle. Les honoraires de location TTC (à la charge du locataire) incluent le montant de rédaction des états des lieux facturé 151 euros TTC, après réalisation lors de l'entrée dans les lieux. Disponibilité prévisionnelle au 30/01/2024. Plus de détails sur ce logement sur notre site internet AFEDIM. Logement neuf en cours de construction - DPE à venir

Les informations sur les risques auxquels ce bien est exposé sont disponibles sur le site Géorisques :

Annnonce visible sur <http://www.repimmo.com> sous la REF n°17405647



voir tous les détails sur ce bien [http://www.repimmo.com/petite\\_annonces\\_immobiliere/17405647/appartement-location-saint\\_louis-68.php](http://www.repimmo.com/petite_annonces_immobiliere/17405647/appartement-location-saint_louis-68.php)

## Location Appartement JOUY-LE-MOUTIER ( Val d'Oise - 95 )

Surface : 45 m<sup>2</sup>

Surface séjour : 22 m<sup>2</sup>

Nb pièces : 2 pièces

Chambres : 1 chambre

Charges : 70 €

Prix : 758 €/mois

Réf : 0064354\_GL -



### Description détaillée :

A JOUY LE MOUTIER, dans la résidence neuve GRAND ANGLE, nous vous proposons un appartement T2 n°A003 de 45.64 m<sup>2</sup> situé au rez-de-chaussée, il comprend une entrée, un séjour avec cuisine ouverte de 22.89 m<sup>2</sup> donnant sur une terrasse de 10.02 m<sup>2</sup>, une chambre de 12.61 m<sup>2</sup> ainsi qu'une salle d'eau avec wc intégré. Cet appartement dispose également d'une place de parking en intérieur (LOT 201).

Chauffage et eau chaude individuel gaz. Eau froide, entretien parties communes, ascenseur et espaces verts communs, compris dans les provisions sur charges mensuelles et donnant lieu à une régularisation annuelle. Les honoraires de location TTC (à la charge du locataire) incluent le montant de rédaction des états des lieux facturé pour 136 euros TTC, après réalisation lors de l'entrée dans les lieux.

Pour plus de détails sur ce logement, vous pouvez consulter la fiche descriptive de ce bien, sur notre site internet AFEDIM. Logement neuf en cours de construction - DPE à venir

Les informations sur les risques auxquels ce bien est exposé sont disponibles sur le site Géorisques :

Annnonce visible sur <http://www.repimmo.com> sous la REF n°17405646



voir tous les détails sur ce bien [http://www.repimmo.com/petite\\_annonces\\_immobiliere/17405646/appartement-location-jouy\\_le\\_moutier-95.php](http://www.repimmo.com/petite_annonces_immobiliere/17405646/appartement-location-jouy_le_moutier-95.php)

## Location Appartement CASTANET-TOLOSAN ( Haute garonne - 31 )

Surface : 44 m<sup>2</sup>

Surface séjour : 25 m<sup>2</sup>

Nb pièces : 2 pièces

Chambres : 1 chambre

Charges : 60 €

Prix : 610 €/mois

Réf : 0062737\_GL -



### Description détaillée :

CASTANET-TOLOSAN, dans la résidence neuve LE JARDIN DES PLANTES, nous vous proposons un appartement T2 (n°D45), d'une superficie de 44.78 m<sup>2</sup> situé au 4e étage. Il se compose d'une entrée avec placard, d'un séjour-cuisine de 25.99 m<sup>2</sup> donnant sur un loggia de 11.63 m<sup>2</sup>, d'une chambre de 12.72 m<sup>2</sup> et d'une salle d'eau avec WC. Chauffage et eau chaude collectifs. Ascenseur, espaces verts communs et entretien parties communes, compris dans les provisions sur charges mensuelles et donnant lieu à une régularisation annuelle. Les honoraires de location TTC (à la charge du locataire) incluent le montant de rédaction des états des lieux facturé 134 euros TTC, après réalisation lors de l'entrée dans les lieux. Disponibilité prévisionnelle courant avril 2024. Plus de détails sur ce logement sur notre site internet AFEDIM. Logement neuf en cours de construction - DPE à venir

Les informations sur les risques auxquels ce bien est exposé sont disponibles sur le site Géorisques :

Annnonce visible sur <http://www.repimmo.com> sous la REF n°17405645



voir tous les détails sur ce bien [http://www.repimmo.com/petite\\_annonces\\_immobiliere/17405645/appartement-location-castanet\\_tolosan-31.php](http://www.repimmo.com/petite_annonces_immobiliere/17405645/appartement-location-castanet_tolosan-31.php)

## Location Appartement MAROMME ( Seine maritime - 76 )

Surface : 42 m<sup>2</sup>

Surface séjour : 20 m<sup>2</sup>

Nb pièces : 2 pièces

Chambres : 1 chambre

Charges : 73 €

Prix : 538 €/mois

Réf : 0062875\_GL -



### Description détaillée :

MAROMME, aux portes Nord-Ouest de ROUEN, à quelques pas d'un arrêt de la ligne du TER et proche des établissements scolaires, nous vous proposons dans la résidence AU FIL DE L'O1, un appartement T2 n°A402 de 42.67 m<sup>2</sup>. Situé au 4ème étage avec ascenseur du bâtiment A, il comprend une entrée, un séjour de 20 m<sup>2</sup> avec cuisine ouverte donnant sur un balcon de 5.43 m<sup>2</sup>, une chambre de 12 m<sup>2</sup> et une salle d'eau avec WC. En extérieur, sous pergola, un emplacement de stationnement n°103. Chauffage et eau chaude Biomasse urbain (comptage individuel - Abonnement à souscrire), entretien parties communes, ascenseur et espaces verts communs, compris dans les provisions sur charges mensuelles et donnant lieu à une régularisation annuelle.

Les honoraires de location sont facturés directement au locataire par le partenaire pour 341 E TTC. Quant aux honoraires de rédaction des états des lieux, ils sont facturés par AFEDIM Gestion pour 128 E TTC, après réalisation, lors de l'entrée dans les lieux.

Les informations sur les risques auxquels ce bien est exposé sont disponibles sur le site Géorisques :

Annnonce visible sur <http://www.repimmo.com> sous la REF n°17405644



voir tous les détails sur ce bien [http://www.repimmo.com/petite\\_annonces\\_immobiliere/17405644/appartement-location-maromme-76.php](http://www.repimmo.com/petite_annonces_immobiliere/17405644/appartement-location-maromme-76.php)

## Location Appartement PETIT-QUEVILLY ( Seine maritime - 76 )

Surface : 50 m<sup>2</sup>

Surface séjour : 27 m<sup>2</sup>

Nb pièces : 2 pièces

Chambres : 1 chambre

Charges : 114 €

Prix : 649 €/mois

Réf : 0066404\_GL -

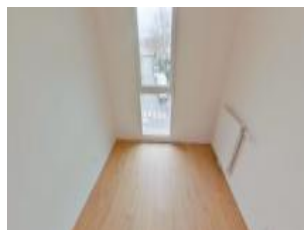
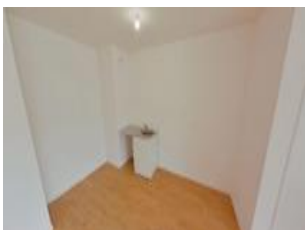


### Description détaillée :

LE PETIT QUEVILLY: dans la résidence neuve ZADIG, appartement T2 n°B201 de 50.83 m<sup>2</sup> au 2e étage avec ascenseur. Il se compose d'une pièce à vivre de 27.76 m<sup>2</sup> donnant sur un loggia de 5.80 m<sup>2</sup>, une chambre de 12.31 m<sup>2</sup>, d'une salle d'eau et WC séparés. En extérieur, un stationnement n°26. Eau chaude et chauffage collectif individualisé avec production centralisée au réseau de chauffage urbain. Eau, chauffage, entretien ascenseur, parties communes et espaces verts communs, compris dans les provisions sur charges mensuelles et donnant lieu à une régularisation annuelle. Les honoraires de location TTC (à la charge du locataire) incluent le montant de rédaction des états des lieux facturé pour 152 euros TTC, après réalisation lors de l'entrée dans les lieux. Pour plus de détails sur ce logement, rendez vous, sur notre site internet AFEDIM. Logement neuf en cours de construction - DPE à venir

Les informations sur les risques auxquels ce bien est exposé sont disponibles sur le site Géorisques :

Annnonce visible sur <http://www.repimmo.com> sous la REF n°17405643



voir tous les détails sur ce bien [http://www.repimmo.com/petite\\_annonces\\_immobiliere/17405643/appartement-location-petit\\_quevilly-76.php](http://www.repimmo.com/petite_annonces_immobiliere/17405643/appartement-location-petit_quevilly-76.php)

## Location Appartement AMIENS ( Somme - 80 )

Surface : 40 m<sup>2</sup>

Surface séjour : 18 m<sup>2</sup>

Nb pièces : 2 pièces

Chambres : 1 chambre

Charges : 50 €

Prix : 598 €/mois

Réf : 0069317\_GL -



### Description détaillée :

A AMIENS, dans la résidence neuve ZENIT dans le centre-ville, proches de toutes les commodités. Venez découvrir cet appartement T2 n A22 de 40.31m<sup>2</sup> avec une terrasse de 44.72m<sup>2</sup>, situé au 2ème étage du bâtiment A. Il comprend un séjour/cuisine de 18.88m<sup>2</sup>, une chambre, une salle d'eau et un WC. Vous disposerez un stationnement aérien non couvert portant le n° 60. Chauffage et eau chaude individuels au gaz. Entretien parties communes, espaces verts communs, compris dans les provisions sur charges mensuelles et donnant lieu à une régularisation annuelle. Les honoraires de location TTC (à la charge du locataire) incluent le montant de rédaction des états des lieux facturé pour 120 euros TTC, après réalisation lors de l'entrée dans les lieux. Plus de détails sur notre site [afedim.fr](http://afedim.fr). Logement neuf en cours de construction - DPE à venir

Les informations sur les risques auxquels ce bien est exposé sont disponibles sur le site Géorisques :

Annnonce visible sur <http://www.repimmo.com> sous la REF n°17405642



voir tous les détails sur ce bien [http://www.repimmo.com/petite\\_annonces\\_immobiliere/17405642/appartement-location-amiens-80.php](http://www.repimmo.com/petite_annonces_immobiliere/17405642/appartement-location-amiens-80.php)



## Location Appartement AMIENS ( Somme - 80 )

Surface : 40 m<sup>2</sup>

Surface séjour : 21 m<sup>2</sup>

Nb pièces : 2 pièces

Chambres : 1 chambre

Charges : 40 €

Prix : 575 €/mois

Réf : 0069453\_GL -



### Description détaillée :

A AMIENS, dans la résidence neuve ZENIT dans le centre-ville, proches de toutes les commodités. Venez découvrir cet appartement T2 n C01 PMR de 40.88m<sup>2</sup> avec un jardin de 43.52m<sup>2</sup>, situé au RDC du bâtiment C. Il comprend un séjour/cuisine de 21.03m<sup>2</sup>, une chambre et une salle d'eau/WC. Vous disposerez de deux stationnements aérien non couverts portant le n 18 et n 19. Chauffage et eau chaude individuels au gaz. Entretien parties communes et espaces verts communs, compris dans les provisions sur charges mensuelles et donnant lieu à une régularisation annuelle. Les honoraires de location TTC (à la charge du locataire) incluent le montant de rédaction des états des lieux facturé pour 122 euros TTC, après réalisation lors de l'entrée dans les lieux. Plus de détails sur notre site [afedim.fr](http://afedim.fr).

Les informations sur les risques auxquels ce bien est exposé sont disponibles sur le site Géorisques :

Annnonce visible sur <http://www.repimmo.com> sous la REF n°17405641



voir tous les détails sur ce bien [http://www.repimmo.com/petite\\_annonces\\_immobiliere/17405641/appartement-location-amiens-80.php](http://www.repimmo.com/petite_annonces_immobiliere/17405641/appartement-location-amiens-80.php)

## Location Appartement BRIGNOLES ( Var - 83 )

Surface : 42 m<sup>2</sup>

Surface séjour : 23 m<sup>2</sup>

Nb pièces : 2 pièces

Chambres : 1 chambre

Charges : 55 €

Prix : 620 €/mois

Réf : 0066681\_GL -

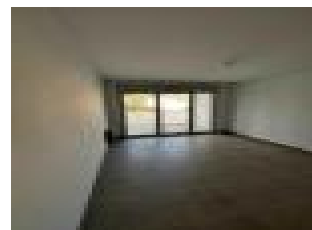
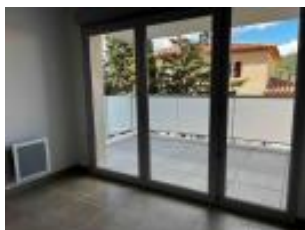


### Description détaillée :

A BRIGNOLES, dans un environnement calme, nous vous proposons dans la résidence neuve LE MAS DES ORANGERS, un appartement T2 N°1105 de 42.11 m<sup>2</sup>. Situé au 1er étage avec ascenseur, il comprend un séjour de 23.81 m<sup>2</sup> avec cuisine ouverte aménagée donnant sur une terrasse de 9.24 m<sup>2</sup>, une chambre de 12.02 m<sup>2</sup>, une salle d'eau et un WC séparé. En intérieur, un parking N°7. Eau froide individuel, chauffage et eaux chaude individuels électriques. Entretien parties communes, ascenseur et espaces verts communs, compris dans les provisions sur charges mensuelles et donnant lieu à une régularisation annuelle. Les honoraires de location TTC (à la charge du locataire) incluent le montant de rédaction des états des lieux facturé pour 126 euros TTC, après réalisation lors de l'entrée dans les lieux. Plus de détails sur notre site internet AFEDIM.

Les informations sur les risques auxquels ce bien est exposé sont disponibles sur le site Géorisques :

Annnonce visible sur <http://www.repimmo.com> sous la REF n°17405640



voir tous les détails sur ce bien [http://www.repimmo.com/petite\\_annonces\\_immobiliere/17405640/appartement-location-brignoles-83.php](http://www.repimmo.com/petite_annonces_immobiliere/17405640/appartement-location-brignoles-83.php)

## Location Appartement MOUVAUX ( Nord - 59 )

Surface : 44 m<sup>2</sup>

Surface séjour : 21 m<sup>2</sup>

Nb pièces : 2 pièces

Chambres : 1 chambre

Charges : 52 €

Prix : 600 €/mois

Réf : 0066067\_GL -



### Description détaillée :

A MOUVEAUX, dans la résidence neuve CONSTANCE, située à 5 minutes à pied du parc du Hautmont, nous vous proposons un appartement T2 n° C2.3 de 44.52 m<sup>2</sup>. Situé au 2ème étage avec ascenseur, il comprend : une entrée, un séjour avec cuisine aménagée et équipée (hotte, four, plaque induction) donnant sur une terrasse de 5.82 m<sup>2</sup>, une chambre, une salle d'eau avec WC.

Au sous-sol un parking n°13.

Eau chaude et chauffage individuel gaz. Eau froide, entretien parties communes, entretien ascenseur et espaces verts communs, compris dans les provisions sur charges mensuelles et donnant lieu à une régularisation annuelle.

Logement disponible le 14/06/2024

Le montant des honoraires mentionné inclut le montant des honoraires de location (visite, constitution dossier, bail) pour 443E TTC et le montant des honoraires de rédaction des états des lieux pour 133E TTC.

Pour plus de détails sur ce logement, vous pouvez consulter la fiche descriptive de ce bien sur notre site internet AFEDIM.

Les informations sur les risques auxquels ce bien est exposé sont disponibles sur le site Géorisques :

Annnonce visible sur <http://www.repimmo.com> sous la REF n°17405639



voir tous les détails sur ce bien [http://www.repimmo.com/petite\\_annonces\\_immobiliere/17405639/appartement-location-mouvaux-59.php](http://www.repimmo.com/petite_annonces_immobiliere/17405639/appartement-location-mouvaux-59.php)

## Location Appartement VERTOU ( Loire atlantique - 44 )

Surface : 46 m<sup>2</sup>

Surface séjour : 22 m<sup>2</sup>

Nb pièces : 2 pièces

Chambres : 1 chambre

Charges : 60 €

Prix : 650 €/mois

Réf : 0067600\_GL -

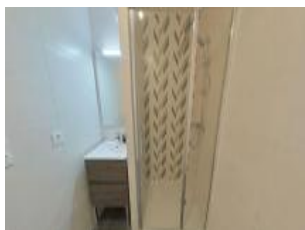


### Description détaillée :

A VERTOU, dans la résidence neuve CARRE DES ARTS III, nous vous proposons un appartement T2 n°303, d'une superficie de 46.98 m<sup>2</sup> situé au 3ème étage avec ascenseur. Il se compose d'un séjour-cuisine donnant sur un balcon de 7.49m, d'une salle d'eau, de WC, d'un espace bureau et d'une chambre. Au rez-de-chaussée un emplacement de stationnement n°1. Chauffage et eau chaude individuel gaz. Entretien des parties communes, ascenseur et espaces verts communs, compris dans les provisions sur charges mensuelles et donnant lieu à une régularisation annuelle. Les honoraires de location TTC (à la charge du locataire) incluent le montant de rédaction des états des lieux facturé pour 140 euros TTC, après réalisation lors de l'entrée dans les lieux. Disponibilité prévisionnelle au 10/05/2024. Plus de détails sur notre site AFEDIM. Logement neuf en cours de construction - DPE à venir.

Les informations sur les risques auxquels ce bien est exposé sont disponibles sur le site Géorisques :

Annnonce visible sur <http://www.repimmo.com> sous la REF n°17405638



voir tous les détails sur ce bien [http://www.repimmo.com/petite\\_annonces\\_immobiliere/17405638/appartement-location-vertou-44.php](http://www.repimmo.com/petite_annonces_immobiliere/17405638/appartement-location-vertou-44.php)

## Location Appartement AMIENS ( Somme - 80 )

Surface : 40 m<sup>2</sup>

Surface séjour : 21 m<sup>2</sup>

Nb pièces : 2 pièces

Chambres : 1 chambre

SDB : 1 salle de bains

Charges : 40 €

Prix : 558 €/mois

Réf : 0066100\_GL -



### Description détaillée :

A AMIENS, dans la résidence neuve ZENIT dans le centre-ville, proches de toutes les commodités. Venez découvrir cet appartement T2 n C02 de 40.88m<sup>2</sup> avec un jardin de 44.97m<sup>2</sup>, situé au RDC du bâtiment C. Il comprend un séjour/cuisine de 21.03m<sup>2</sup>, une chambre et une salle de bain/WC. Vous disposerez de deux stationnements aérien non couverts portant le n 17 et n 20. Chauffage et eau chaude individuels au gaz. Entretien parties communes et espaces verts communs, compris dans les provisions sur charges mensuelles et donnant lieu à une régularisation annuelle. Les honoraires de location TTC (à la charge du locataire) incluent le montant de rédaction des états des lieux facturé pour 122 euros TTC, après réalisation lors de l'entrée dans les lieux. Plus de détails sur notre site [afedim.fr](http://afedim.fr). Logement neuf en cours de construction - DPE à venir

Les informations sur les risques auxquels ce bien est exposé sont disponibles sur le site Géorisques :

Annnonce visible sur <http://www.repimmo.com> sous la REF n°17393740



voir tous les détails sur ce bien [http://www.repimmo.com/petite\\_annonces\\_immobiliere/17393740/appartement-location-amiens-80.php](http://www.repimmo.com/petite_annonces_immobiliere/17393740/appartement-location-amiens-80.php)

## Location Appartement NOISY-LE-GRAND ( Seine saint denis - 93 )

Surface : 64 m<sup>2</sup>

Surface séjour : 23 m<sup>2</sup>

Nb pièces : 3 pièces

Chambres : 2 chambres

SDB : 1 salle de bains

Charges : 85 €

Prix : 1165 €/mois

Réf : 0067409\_GL -



### Description détaillée :

NOISY LE GRAND, dans la résidence VILLA HISTORIA, nous vous proposons un appartement type T3 n°121 de 64,34 m<sup>2</sup>. Situé au 2ème étage avec ascenseur, il comprend : un séjour 23,06m<sup>2</sup> avec cuisine aménagée et équipée (plaque, hotte, four), deux chambres 11,73m<sup>2</sup> et 9,49m<sup>2</sup>, une salle d'eau de 6,41m<sup>2</sup> avec WC séparé. Une place de parking en sous-sol n°27. Chauffage et eau chaude individuelle gaz. Eau froide, entretien parties communes, ascenseur et espaces verts communs, sont compris dans les provisions sur charges mensuelles et donnant lieu à une régularisation annuelle. Les honoraires de location sont facturés directement au locataire pour 643,00E TTC. Quant aux honoraires de rédaction des états des lieux, ils sont facturés par AFEDIM Gestion pour 193,00E TTC, après réalisation, lors de l'entrée dans les lieux. Plus de détails sur notre site internet AFEDIM.

Les informations sur les risques auxquels ce bien est exposé sont disponibles sur le site Géorisques :

Annnonce visible sur <http://www.repimmo.com> sous la REF n°17393739



voir tous les détails sur ce bien [http://www.repimmo.com/petite\\_annonces\\_immobiliere/17393739/appartement-location-noisy\\_le\\_grand-93.php](http://www.repimmo.com/petite_annonces_immobiliere/17393739/appartement-location-noisy_le_grand-93.php)

## Location Appartement LYON-8EME-ARRONDISSEMENT ( Rhone - 69 )

Surface : 65 m<sup>2</sup>

Surface séjour : 24 m<sup>2</sup>

Nb pièces : 3 pièces

Chambres : 2 chambres

SDB : 1 salle de bains

Charges : 65 €

Prix : 830 €/mois

Réf : 0069223\_GL -



### Description détaillée :

A LYON, à 6km de l'hypercentre Lyonnais et à proximité des universités et des transports en commun, nous vous proposons dans la résidence neuve PLAIN'ITUDE, un appartement T3 n°121 de 65.93m<sup>2</sup> situé au 2ème étage avec ascenseur. Il comprend une entrée, un séjour avec cuisine ouverte de 24.37m<sup>2</sup> donnant sur un balcon de 6.38m<sup>2</sup>, deux chambres de 12.07 et 9.03m<sup>2</sup> avec placards, une salle de bain, un WC séparé et un cellier. Cet appartement dispose d'un parking en intérieur n°5.

Chauffage et eau chaude individuels gaz. Eau froide, entretien parties communes, ascenseur et espaces verts communs, compris dans les provisions sur charges mensuelles et donnant lieu à une régularisation annuelle. Les honoraires de location TTC (à la charge du locataire) incluent le montant de rédaction des états des lieux facturé pour 197 euros TTC, après réalisation lors de l'entrée dans les lieux. Pour plus de détails sur ce logement, vous pouvez consulter la fiche descriptive de ce bien, sur notre site internet afedim.

Les informations sur les risques auxquels ce bien est exposé sont disponibles sur le site Géorisques :

Annnonce visible sur <http://www.repimmo.com> sous la REF n°17393738



voir tous les détails sur ce bien [http://www.repimmo.com/petite\\_annonces\\_immobiliere/17393738/appartement-location-lyon\\_8eme\\_arrondissement-69.php](http://www.repimmo.com/petite_annonces_immobiliere/17393738/appartement-location-lyon_8eme_arrondissement-69.php)

## Location Appartement STRASBOURG ( Bas rhin - 67 )

Surface : 92 m2

Surface séjour : 35 m2

Nb pièces : 3 pièces

Chambres : 2 chambres

Charges : 76 €

Prix : 1676 €/mois

Réf : 0069338\_GL -



### Description détaillée :

A STRASBOURG - RUE DE ZURICH - Dans une résidence de standing, nous vous proposons un appartement T3 de 91.92m<sup>2</sup> situé au 1er étage comprenant une entrée, un grand et lumineux séjour de 35.2m<sup>2</sup>, deux belles chambres de 15.75m<sup>2</sup> et 16.3m<sup>2</sup>, une cuisine aménagée et équipée (plaques de cuisson, four et lave-vaisselle), une salle d'eau et un WC séparé. Cet appartement dispose également d'une cave N°27. Chauffage et eau chaude individuel au gaz. Entretien des parties communes et espaces verts communs, compris dans les provisions sur charges mensuelles et donnant lieu à une régularisation annuelle. Les honoraires de location TTC (à la charge du locataire) incluent le montant de rédaction des états des lieux facturé pour 178 euros TTC, après réalisation lors de l'entrée dans les lieux. Disponibilité immédiate. Plus de détails sur notre site AFEDIM.

Les informations sur les risques auxquels ce bien est exposé sont disponibles sur le site Géorisques :

Annnonce visible sur <http://www.repimmo.com> sous la REF n°17393737



voir tous les détails sur ce bien [http://www.repimmo.com/petite\\_annonces\\_immobiliere/17393737/appartement-location-strasbourg-67.php](http://www.repimmo.com/petite_annonces_immobiliere/17393737/appartement-location-strasbourg-67.php)



## Location Appartement PONTAULT-COMBAULT ( Seine et marne - 77 )

Surface : 61 m2

Surface séjour : 21 m2

Nb pièces : 3 pièces

Chambres : 2 chambres

SDB : 1 salle de bains

Charges : 136 €

Prix : 961 €/mois

Réf : 0038856\_GL -



### Description détaillée :

PONTAULT COMBAULT, dans la résidence "TERRASSES DU PARC", un T3 (n°2204) d'une superficie de 61.51 m<sup>2</sup> situé au 2<sup>ème</sup> étage avec ascenseur. Il se compose d'un séjour avec cuisine donnant sur un balcon de 3.48 m<sup>2</sup>, une chambre, une salle de bains et un WC séparé. Au sous-sol un parking n°269 et 270. Eau chaude, chauffage, eau froide, entretien parties communes et espaces verts communs, compris dans les provisions sur charges mensuelles et donnant lieu à une régularisation annuelle. Les honoraires de location 800 euros TTC (à la charge du locataire) incluent le montant de rédaction des états des lieux facturé pour 184.00 euros TTC, après réalisation lors de l'entrée dans les lieux. Pour plus de détails sur ce logement, vous pouvez consulter la fiche descriptive de ce bien, sur notre site internet [afedim-locations.com](http://afedim-locations.com).

Les informations sur les risques auxquels ce bien est exposé sont disponibles sur le site Géorisques :

Annnonce visible sur <http://www.repimmo.com> sous la REF n°17391330



voir tous les détails sur ce bien [http://www.repimmo.com/petite\\_annonces\\_immobiliere/17391330/appartement-location-pontault\\_combault-77.php](http://www.repimmo.com/petite_annonces_immobiliere/17391330/appartement-location-pontault_combault-77.php)

## Location Appartement NANTES ( Loire atlantique - 44 )

Surface : 46 m<sup>2</sup>

Surface séjour : 21 m<sup>2</sup>

Nb pièces : 2 pièces

Chambres : 1 chambre

SDB : 1 salle de bains

Charges : 50 €

Prix : 590 €/mois

Réf : 0039555\_GL -

### Description détaillée :

NANTES - Quartier CANCLAUX - Nous vous proposons un T2 n°115 de 46.40 m<sup>2</sup> situé au 1er étage comprenant : Entrée avec placard, séjour avec placard, cuisine, chambre avec placard, salle de bains, WC, balcon de 0.60 m<sup>2</sup> et une place de stationnement en sous-sol portant le numéro 17.

Chauffage individuel électrique. Entretien parties communes, entretien ascenseur compris dans les provisions sur charges mensuelles et donnant lieu à une régularisation annuelle. Les honoraires de location TTC (à la charge du locataire) incluent le montant de rédaction des états des lieux facturé pour 139 euros TTC, après réalisation lors de l'entrée dans les lieux. Pour plus de détails sur ce logement, vous pouvez consulter la fiche descriptive de ce bien, sur notre site internet [afedim](http://afedim.com).

DISPONIBLE LE 11/05/2024

Les informations sur les risques auxquels ce bien est exposé sont disponibles sur le site Géorisques :

Annnonce visible sur <http://www.repimmo.com> sous la REF n°17391329

## Location Appartement SAINT-NAZAIRE ( Loire atlantique - 44 )

Surface : 39 m2

Surface séjour : 19 m2

Nb pièces : 2 pièces

Chambres : 1 chambre

Charges : 30 €

Prix : 530 €/mois

Réf : 0041729\_GL -

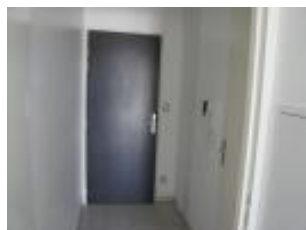


### Description détaillée :

A Saint Nazaire, dans la résidence SIRIUS, nous vous proposons un appartement T2 n° A31 de 39.55m<sup>2</sup> dans le bâtiment A, au 3ème étage avec ascenseur. Il comprend une entrée avec placard, un séjour avec coin cuisine, une chambre, une salle d'eau avec WC et un balcon de 2.90m<sup>2</sup>. Une place de parking extérieure n° PKA07 complète ce bien. Chauffage et eau chaude individuels électrique. Eau froide individuelle. Entretien des parties communes, de l'ascenseur et espaces verts compris dans les provisions sur charges mensuelles et donnant lieu à une régularisation annuelle. Les honoraires de location TTC (à la charge du locataire) incluent le montant de rédaction des états des lieux facturé pour 118 euros TTC, après réalisation lors de l'entrée dans les lieux. Pour plus de détails sur ce logement, vous pouvez consulter la fiche descriptive de ce bien, sur notre site internet AFEDIM.

Les informations sur les risques auxquels ce bien est exposé sont disponibles sur le site Géorisques :

Annnonce visible sur <http://www.repimmo.com> sous la REF n°17391328



voir tous les détails sur ce bien [http://www.repimmo.com/petite\\_annonces\\_immobiliere/17391328/appartement-location-saint\\_nazaire-44.php](http://www.repimmo.com/petite_annonces_immobiliere/17391328/appartement-location-saint_nazaire-44.php)

## Location Maison VELLERON ( Vaucluse - 84 )

Surface : 70 m<sup>2</sup>

Surface séjour : 27 m<sup>2</sup>

Nb pièces : 3 pièces

Chambres : 2 chambres

SDB : 1 salle de bains

Charges : 10 €

Prix : 756 €/mois

Réf : 0050530\_GL -



### Description détaillée :

VELLERON - Le CLOS DE L'ANGELI, maison neuve norme RT2012, dans un îlot résidentiel, proche petits commerces disposés aux abords d'une placette et aménagement sportif à côté de la résidence. Au sein de ce charmant concept, nous vous proposons une villa T3, n°5 de 70,83M<sup>2</sup> avec un jardin de 101,41 m<sup>2</sup> dont une terrasse de 12,73 m<sup>2</sup>. Elle comprend : au rez-de-chaussée une grande pièce de vie de 27,92 m<sup>2</sup> avec coin cuisine et des toilettes. A l'étage, 2 chambres de 12,03m<sup>2</sup> et 11,50m<sup>2</sup> dont une avec placard, une salle de bains et WC séparés. Elle dispose également d'un garage.

Chauffage et eau chaude électrique, climatisation réversible.

Les honoraires de location 778 E TTC (à la charge du locataire) incluent le montant de rédaction des états des lieux facturé pour 212 euros TTC, après réalisation lors de l'entrée dans les lieux.

Pour plus de détails sur ce logement, vous pouvez consulter notre site AFEDIM-locations.

Les informations sur les risques auxquels ce bien est exposé sont disponibles sur le site Géorisques :

Annnonce visible sur <http://www.repimmo.com> sous la REF n°17391325



voir tous les détails sur ce bien [http://www.repimmo.com/petite\\_annonces\\_immobiliere/17391325/maison-location-velleron-84.php](http://www.repimmo.com/petite_annonces_immobiliere/17391325/maison-location-velleron-84.php)

## Location Appartement STRASBOURG ( Bas rhin - 67 )

Surface : 31 m<sup>2</sup>

Surface séjour : 13 m<sup>2</sup>

Nb pièces : 2 pièces

Chambres : 1 chambre

Charges : 100 €

Prix : 542 €/mois

Réf : 0059676\_GL -



### Description détaillée :

A STRASBOURG, dans la résidence GREENWOOD, nous vous proposons un T2 neuf (n°APPN2.1.3) de 31,70 m<sup>2</sup>, comprenant une entrée avec rangement, un séjour ouvert sur cuisine de 13,90m<sup>2</sup> donnant sur un balcon exposé SUD-EST de 6,90 m<sup>2</sup>, une chambre de 9,1m<sup>2</sup> et une salle d'eau avec WC. Chauffage collectif géothermique avec compteur individuel, avec appoint par chaudière gaz à condensation. Eau froide, entretien parties communes, entretien ascenseur, compris dans les provisions sur charges mensuelles et donnant lieu à une régularisation annuelle. Les honoraires de location sont facturés directement au locataire par le partenaire pour 317€ TTC. Quant aux honoraires de rédaction des états des lieux, ils sont facturés par AFEDIM Gestion pour 95€ TTC, après réalisation, lors de l'entrée dans les lieux. Plus de détails sur notre site internet AFEDIM. Pour plus de détails sur ce logement, vous pouvez consulter la fiche descriptive de ce bien, sur notre site internet afedim.

Les informations sur les risques auxquels ce bien est exposé sont disponibles sur le site Géorisques :

Annnonce visible sur <http://www.repimmo.com> sous la REF n°17391323



voir tous les détails sur ce bien [http://www.repimmo.com/petite\\_annonces\\_immobiliere/17391323/appartement-location-strasbourg-67.php](http://www.repimmo.com/petite_annonces_immobiliere/17391323/appartement-location-strasbourg-67.php)

## Location Appartement PERPIGNAN ( Pyrenees orientales - 66 )

Surface : 62 m<sup>2</sup>

Surface séjour : 25 m<sup>2</sup>

Nb pièces : 3 pièces

Chambres : 2 chambres

SDB : 1 salle de bains

Charges : 50 €

Prix : 730 €/mois

Réf : 0062132\_GL -



### Description détaillée :

PERPIGNAN, dans la résidence neuve DOMAINE MAS ROUS LE SAUVIGNON, nous vous proposons un appartement T3 B504 de 62.74 m<sup>2</sup> sis au rdc. Il se compose d'un séjour avec cuisine donnant sur une terrasse de 9.68 m<sup>2</sup> et un jardin privatif de 72.05 m<sup>2</sup> exposée sud, deux chambres donnant sur une 2ème terrasse, une salle d'eau et WC séparés. Un parking n°59. Eau froide, chauffage en individuel électrique et eau chaude ballon thermodynamique. Entretien parties communes, entretien ascenseur et espaces verts communs, compris dans les provisions sur charges mensuelles et donnant lieu à une régularisation annuelle. Les honoraires de location sont de 501 E TTC (à la charge du locataire) et le montant de la rédaction des états des lieux facturé 188 E TTC, après réalisation lors de l'entrée dans les lieux.

Disponibilité prévisionnelle mars 24. Pour plus de détails sur ce logement, vous pouvez consulter la fiche descriptive de ce bien, sur notre site internet AFEDIM. Logement neuf en cours de construction, DPE à venir.

Les informations sur les risques auxquels ce bien est exposé sont disponibles sur le site Géorisques :

Annnonce visible sur <http://www.repimmo.com> sous la REF n°17391320



voir tous les détails sur ce bien [http://www.repimmo.com/petite\\_annonces\\_immobiliere/17391320/appartement-location-perpignan-66.php](http://www.repimmo.com/petite_annonces_immobiliere/17391320/appartement-location-perpignan-66.php)

## Location Appartement TOULOUSE ( Haute garonne - 31 )

Surface : 56 m2

Surface séjour : 24 m2

Nb pièces : 3 pièces

Chambres : 2 chambres

SDB : 1 salle de bains

Charges : 45 €

Prix : 750 €/mois

Réf : 0068216\_GL -



### Description détaillée :

A TOULOUSE, dans la résidence neuve COSMO, nous vous proposons un logement T3 N°B07 de 56.45 m<sup>2</sup> sis au rez de chaussée. Il se compose, d'une pièce de vie de 24.44 m<sup>2</sup> avec cuisine aménagée et équipée (plaque, hotte) ouverte sur séjour et donnant sur une terrasse de 6.30m<sup>2</sup> et un jardin de 60.50m<sup>2</sup>, une chambre de 9.19 m<sup>2</sup>, une autre chambre de 11.75m<sup>2</sup>, une salle de bain et meuble vasque. WC séparés. Au sous sol un parking double N°68/69. Disponible de suite. Eau froide individuelle. Chauffage et eau chaude en individuel gaz, entretien des parties communes et espaces verts communs, compris dans les provisions sur charges mensuelles et donnant lieu à une régularisation annuelle. Les honoraires de location TTC (à la charge du locataire) incluent le montant de rédaction des états des lieux facturé pour 169 euros TTC, après réalisation lors de l'entrée dans les lieux. Plus de détails sur notre site AFEDIM.

Logement neuf en cours de construction - DPE à venir

Les informations sur les risques auxquels ce bien est exposé sont disponibles sur le site Géorisques :

Annonce visible sur <http://www.repimmo.com> sous la REF n°17391319



voir tous les détails sur ce bien [http://www.repimmo.com/petite\\_annonces\\_immobiliere/17391319/appartement-location-toulouse-31.php](http://www.repimmo.com/petite_annonces_immobiliere/17391319/appartement-location-toulouse-31.php)

## Location Appartement PERPIGNAN ( Pyrenees orientales - 66 )

Surface : 67 m<sup>2</sup>

Surface séjour : 32 m<sup>2</sup>

Nb pièces : 3 pièces

Chambres : 2 chambres

Charges : 70 €

Prix : 710 €/mois

Réf : 0065287\_GL -



### Description détaillée :

A PERPIGNAN, dans la résidence LE GRENAT à 900m du Fort du Serrat d'en Vaquer et à quelques minutes du centre commercial Portes d'Espagne. Venez découvrir cet appartement T3 n A10 de 67.66m<sup>2</sup> avec une loggia de 9.29m<sup>2</sup>, situé au 2<sup>ème</sup> étage du bâtiment, avec ascenseur. Il comprend un séjour/cuisine de 32.83m<sup>2</sup>, deux chambres, un dégagement, une salle d'eau et un WC. Vous disposerez au rez-de-chaussée du bâtiment A, à l'extérieur d'une place de stationnement portant le n 51. Chauffage et eau chaude individuels électrique. Entretien parties communes, ascenseur et espaces verts communs, compris dans les provisions sur charges mensuelles lieu à une régularisation annuelle. Les honoraires de location TTC (à la charge du locataire) incluent le montant de rédaction des états des lieux facturé pour 203 euros TTC, après réalisation lors de l'entrée dans les lieux. Plus de détails sur notre site [afedim.fr](http://afedim.fr). Logement neuf en cours de construction - DPE à venir

Les informations sur les risques auxquels ce bien est exposé sont disponibles sur le site Géorisques :

Annnonce visible sur <http://www.repimmo.com> sous la REF n°17391317



voir tous les détails sur ce bien [http://www.repimmo.com/petite\\_annonces\\_immobiliere/17391317/appartement-location-perpignan-66.php](http://www.repimmo.com/petite_annonces_immobiliere/17391317/appartement-location-perpignan-66.php)



## Location Appartement COURDIMANCHE ( Val d'Oise - 95 )

Surface : 38 m<sup>2</sup>

Surface séjour : 21 m<sup>2</sup>

Nb pièces : 2 pièces

Chambres : 1 chambre

Charges : 154 €

Prix : 812 €/mois

Réf : 0032489\_GL -



### Description détaillée :

Cergy, dans la résidence "Impulsion", un appartement T2 n°C41, située au 4ème étage du bâtiment C avec ascenseur; il se compose d'une entrée avec placard, d'un séjour/cuisine donnant sur terrasse de 24.04m<sup>2</sup>, d'une chambre, d'une salle d'eau et d'un WC séparé. Au deuxième sous-sol un emplacement de stationnement n°P131. Chauffage et eau chaude collectifs urbain. Eau froide entretien des parties communes, espaces verts communs, compris dans les provisions sur charges mensuelles et donnant lieu à une régularisation annuelle. Les honoraires de location TTC (à la charge du locataire) incluent le montant de rédaction des états des lieux facturé pour 116 euros TTC, après réalisation lors de l'entrée dans les lieux. Pour plus de détails sur ce logement, vous pouvez consulter la fiche descriptive de ce bien, sur notre site internet AFEDIM-locations.

Les informations sur les risques auxquels ce bien est exposé sont disponibles sur le site Géorisques :

Annnonce visible sur <http://www.repimmo.com> sous la REF n°17385333



voir tous les détails sur ce bien [http://www.repimmo.com/petite\\_annonces\\_immobiliere/17385333/appartement-location-courdimanche-95.php](http://www.repimmo.com/petite_annonces_immobiliere/17385333/appartement-location-courdimanche-95.php)

## Location Appartement MELUN ( Seine et marne - 77 )

Surface : 41 m<sup>2</sup>

Surface séjour : 19 m<sup>2</sup>

Nb pièces : 2 pièces

Chambres : 1 chambre

SDB : 1 salle de bains

Charges : 87 €

Prix : 688 €/mois

Réf : 0033530\_GL -

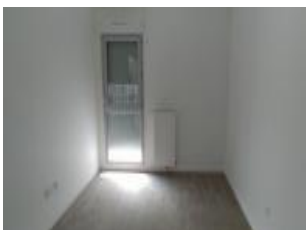


### Description détaillée :

MELUN. Dans la résidence ILE EN SEINE, vous est proposé un appartement T2 n°4007 de 41.95 m<sup>2</sup>. Situé au RDC, il comprend une entrée, un séjour de 19.22m<sup>2</sup> avec cuisine ouverte donnant sur une terrasse de 5.51 m<sup>2</sup> et un jardin de 14.84 m<sup>2</sup>, une chambre de 12.97 m<sup>2</sup> et une salle de bains avec WC. Stationnement en sous-sol n°197. Chauffage et eau chaude collectifs gaz, entretien parties communes et espaces verts communs, compris dans les provisions sur charges mensuelles et donnant lieu à une régularisation annuelle. Les honoraires de rédaction des états des lieux sont facturés par AFEDIM Gestion pour 125 E TTC, après réalisation, lors de l'entrée dans les lieux. Plus de détails sur notre site internet AFEDIM.

Les informations sur les risques auxquels ce bien est exposé sont disponibles sur le site Géorisques :

Annnonce visible sur <http://www.repimmo.com> sous la REF n°17385331



voir tous les détails sur ce bien [http://www.repimmo.com/petite\\_annonces\\_immobiliere/17385331/appartement-location-melun-77.php](http://www.repimmo.com/petite_annonces_immobiliere/17385331/appartement-location-melun-77.php)

## Location Appartement MANS ( Sarthe - 72 )

Surface : 41 m<sup>2</sup>

Surface séjour : 20 m<sup>2</sup>

Nb pièces : 2 pièces

Chambres : 1 chambre

Charges : 88 €

Prix : 525 €/mois

Réf : 0033665\_GL -



### Description détaillée :

LE MANS, proche des commerces et services, avec un accès direct au Centre Ville du Mans grâce au tramway situé au pied de la résidence CONNEX'CITY, nous vous proposons un bel appartement (n°141) de type 2 de 41.69 m<sup>2</sup> situé au 4ème étage. Il comprend une entrée, une pièce de vie de 20 m<sup>2</sup> avec coin cuisine donnant sur une loggia de 5 m<sup>2</sup>, une chambre de 11.70 m<sup>2</sup>, une salle d'eau et un WC séparé. Une place de stationnement N°33. Chauffage individuel électrique. Eau chaude collective, entretien parties communes, ascenseur et espaces verts communs sont compris dans les provisions sur charges mensuelles et donnent lieu à une régularisation annuelle. Les honoraires de location TTC (à la charge du locataire) incluent le montant de rédaction des états des lieux facturé pour 125 euros TTC, après réalisation lors de l'entrée dans les lieux. Plus de détails sur notre site AFEDIM.fr.

Les informations sur les risques auxquels ce bien est exposé sont disponibles sur le site Géorisques :

Annnonce visible sur <http://www.repimmo.com> sous la REF n°17385330



voir tous les détails sur ce bien [http://www.repimmo.com/petite\\_annonces\\_immobiliere/17385330/appartement-location-mans-72.php](http://www.repimmo.com/petite_annonces_immobiliere/17385330/appartement-location-mans-72.php)

## Location Appartement GARENNE-COLOMBES ( Hauts de Seine - 92 )

Surface : 38 m2

Surface séjour : 13 m2

Nb pièces : 2 pièces

Chambres : 1 chambre

SDB : 1 salle de bains

Année de construction : 2019

Charges : 124 €

Prix : 960 €/mois

Réf : 0033724\_GL -



### Description détaillée :

LA GARENNE-COLOMBES. Résidence VILLA MEDERIC Limitrophe de La Défense. Nous vous proposons un appartement (n°A001) de type 2 de 38,80 m<sup>2</sup> au RDC. Il comprend : un séjour-cuisine de 17,75 m<sup>2</sup> desservant une agréable terrasse de 6.10m<sup>2</sup> avec un petit jardin. Une grande chambre de 15,15 m<sup>2</sup> avec placard, salle de bain avec WC. Place de parking n°2 au sous-sol. cave n°32. Chauffage et eau chaude par chaudière collective gaz. Entretien des parties communes, entretien ascenseur et espaces verts communs, compris dans les provisions sur charges mensuelles et donnant lieu à une régularisation annuelle. Les honoraires de location TTC (à la charge du locataire) incluent le montant de rédaction des états des lieux facturé pour 116 euros TTC, après réalisation lors de l'entrée dans les lieux. Disponible le 03/06/2024. Pour plus de détail sur ce logement, vous pouvez consulter la fiche descriptive de ce bien, sur notre site internet AFEDIM.

Les informations sur les risques auxquels ce bien est exposé sont disponibles sur le site Géorisques :

Annnonce visible sur <http://www.repimmo.com> sous la REF n°17385329

## Location Appartement REIMS ( Marne - 51 )

Surface : 28 m<sup>2</sup>

Surface séjour : 20 m<sup>2</sup>

Nb pièces : 1 pièce

Charges : 40 €

Prix : 394 €/mois

Réf : 0033757\_GL -



### Description détaillée :

REIMS, au coeur d'un quartier en plein essor, la résidence "Côté Parc" occupe une place privilégiée dans la ville et bénéficie de tous les moyens de transport (Tramway, bus, train et accès autoroute). Nous vous proposons un appartement de type T1 n°02B. Situé au RDC, il comprend : une entrée avec placard, un séjour de 19 m<sup>2</sup> donnant sur une terrasse de 4,5 m<sup>2</sup>, une salle d'eau et des WC.

Au sous-sol, un parking n°51.

Chauffage et eau chaude individuels électriques.

Eau froide, entretien parties communes et espaces verts compris dans les provisions sur charges mensuelles et donnant lieu à une régularisation annuelle.

Disponibilité au 06/06/2024.

Le montant des honoraires mentionné inclut le montant des honoraires de location (visite, constitution dossier, bail) pour 224 E TTC et le montant des honoraires de rédaction des états des lieux pour 84 E TTC.

Pour plus de détails sur ce logement, vous pouvez consulter la fiche descriptive de ce bien, sur notre site internet [afedim](http://www.repimmo.com).

Les informations sur les risques auxquels ce bien est exposé sont disponibles sur le site Géorisques :

Annnonce visible sur <http://www.repimmo.com> sous la REF n°17385328



voir tous les détails sur ce bien [http://www.repimmo.com/petite\\_annonces\\_immobiliere/17385328/appartement-location-reims-51.php](http://www.repimmo.com/petite_annonces_immobiliere/17385328/appartement-location-reims-51.php)

## Location Appartement TROYES ( Aube - 10 )

Surface : 22 m2

Surface séjour : 14 m2

Nb pièces : 1 pièce

Charges : 70 €

Prix : 299 €/mois

Réf : 0034570\_GL -



### Description détaillée :

Située à 5 minutes du centre ville de Troyes, en face de l'école supérieur de commerce, dans la résidence TWENTY ONE. Appartement de type1 au 2eme étage d'une surface d'environ 22m2 composé d'une entrée, une pièce de vie et une salle d'eau avec wc. Chauffage, eau chaude et eau froide individuels électrique. L'entretien des parties communes et des espaces verts sont compris dans les provisions sur charges mensuelles et donnent lieu à une régularisation annuelle. .Les honoraires de location de 176 euros TTC (à la charge du locataire) incluent le montant de rédaction des états des lieux facturé pour 66 euros TTC, après réalisation lors de l'entrée dans les lieux. Pour plus de détails sur ce logement, vous pouvez consulter la fiche descriptive de ce bien, sur notre site internet AFEDIM-locations.

Les informations sur les risques auxquels ce bien est exposé sont disponibles sur le site Géorisques :

Annnonce visible sur <http://www.repimmo.com> sous la REF n°17385327



voir tous les détails sur ce bien [http://www.repimmo.com/petite\\_annonces\\_immobiliere/17385327/appartement-location-troyes-10.php](http://www.repimmo.com/petite_annonces_immobiliere/17385327/appartement-location-troyes-10.php)

## Location Appartement POITIERS ( Vienne - 86 )

Surface : 70 m<sup>2</sup>

Surface séjour : 36 m<sup>2</sup>

Nb pièces : 3 pièces

Chambres : 2 chambres

Charges : 77 €

Prix : 736 €/mois

Réf : 0035460\_GL -



### Description détaillée :

Aux portes de l'hypercentre, la résidence "Côté Parc" bénéficie de tous les moyens de transport, et de nombreux commerces à proximité. Nous vous y proposons un logement T3 de 70,85 m<sup>2</sup> au 1er étage avec ascenseur comprenant une entrée avec placard, un grand séjour/cuisine de 36,45m<sup>2</sup> avec coin cuisine aménagée/équipée, 2 chambres dont une avec placard, une terrasse de 9,9 m<sup>2</sup> orientée Ouest, une salle d'eau et des wc séparés. Au rez de chaussée un garage n°10. Eau chaude et chauffage individuel gaz. Eau froide, entretien parties communes, entretien ascenseur et espaces verts communs, compris dans les provisions sur charges mensuelles et donnant lieu à une régularisation annuelle. Les honoraires de location TTC (à la charge du locataire) incluent le montant de rédaction des états des lieux facturé pour 212 euros TTC, après réalisation lors de l'entrée dans les lieux.

Disponibilité prévisionnelle au 02/08/2024

Les informations sur les risques auxquels ce bien est exposé sont disponibles sur le site Géorisques :

Annnonce visible sur <http://www.repimmo.com> sous la REF n°17385325



voir tous les détails sur ce bien [http://www.repimmo.com/petite\\_annonces\\_immobiliere/17385325/appartement-location-poitiers-86.php](http://www.repimmo.com/petite_annonces_immobiliere/17385325/appartement-location-poitiers-86.php)

## Location Appartement PAVILLONS-SOUS-BOIS ( Seine saint denis - 93 )

Surface : 80 m<sup>2</sup>

Surface séjour : 32 m<sup>2</sup>

Nb pièces : 4 pièces

Chambres : 3 chambres

SDB : 1 salle de bains

Charges : 185 €

Prix : 1164 €/mois

Réf : 0036771\_GL -



### Description détaillée :

PAVILLONS SOUS BOIS, à 10 kilomètres au nord-est de Paris, commune en plein essor, proche commerces, commodités et ligne de tram, dans la résidence neuve "Jardin en Ville", nous vous proposons un charmant T4 n°B16, de 80.31m<sup>2</sup>, au 1er étage, comprenant: entrée, séjour de 32.36m<sup>2</sup> avec coin cuisine, 3 chambres de 11.68m<sup>2</sup>, de 10.30m<sup>2</sup> et de 9.98m<sup>2</sup>, une salle de bains, toilettes. La jouissance exclusive d'un balcon de 6.07m<sup>2</sup> au 2ème sous-sol, un emplacement double de parking 78-79 Eau chaude, chauffage, entretien parties communes et espaces verts compris dans les provisions sur charges mensuelles et donnant lieu à une régularisation annuelle. Disponibilité au 23/08/2021 Les honoraires de location TTC (à la charge du locataire) incluent le montant de rédaction des états des lieux facturé pour 240 euros TTC, après réalisation lors de l'entrée dans les lieux. Pour plus de détails sur ce logement, vous pouvez consulter la fiche descriptive de ce bien, sur notre site internet cmcic-locations.

Les informations sur les risques auxquels ce bien est exposé sont disponibles sur le site Géorisques :

Annonce visible sur <http://www.repimmo.com> sous la REF n°17385324



voir tous les détails sur ce bien [http://www.repimmo.com/petite\\_annonces\\_immobiliere/17385324/appartement-location-pavillons\\_sous\\_bois-93.php](http://www.repimmo.com/petite_annonces_immobiliere/17385324/appartement-location-pavillons_sous_bois-93.php)



## Location Appartement CERNAY ( Haut rhin - 68 )

Surface : 44 m<sup>2</sup>

Surface séjour : 20 m<sup>2</sup>

Nb pièces : 2 pièces

Chambres : 1 chambre

Charges : 95 €

Prix : 625 €/mois

Réf : 0051227\_GL -



### Description détaillée :

A Cernay, dans la résidence HOSEA 3, située à proximité de la Thur et du centre-ville, nous vous proposons un appartement de type 2 n° E15 de 44.70m<sup>2</sup> situé au 1er étage avec ascenseur. Pièce de vie de 20.53m<sup>2</sup> avec espace cuisine donnant sur une terrasse de 10.69 m<sup>2</sup>. Entrée, une salle d'eau avec douche, WC et meuble vasque et une chambre de 10.74 m<sup>2</sup>. Emplacements de stationnement au RDC n°P71 et P72. Eau froide, eau chaude, chauffage, entretien parties communes, entretien ascenseur et espaces verts communs, compris dans les provisions sur charges mensuelles et donnant lieu à une régularisation annuelle. Les honoraires de location TTC (à la charge du locataire) incluent le montant de rédaction des états des lieux facturé pour 134,00 euros TTC, après réalisation lors de l'entrée dans les lieux. Pour plus de détails sur ce logement, vous pouvez consulter la fiche descriptive de ce bien, sur notre site internet [afedim.fr](http://afedim.fr)

Les informations sur les risques auxquels ce bien est exposé sont disponibles sur le site Géorisques :

Annonce visible sur <http://www.repimmo.com> sous la REF n°17385322

## Location Appartement METZ ( Moselle - 57 )

Surface : 51 m<sup>2</sup>

Surface séjour : 32 m<sup>2</sup>

Nb pièces : 2 pièces

Chambres : 1 chambre

Charges : 60 €

Prix : 593 €/mois

Réf : 0038356\_GL -



### Description détaillée :

A METZ - Dans la résidence "Terrasses de la seille", à proximité des commerces, écoles et transports, nous vous proposons un appartement T2 de 51.01 m<sup>2</sup>. Situé au 2nd étage, il comprend un séjour de 32 m<sup>2</sup> avec cuisine ouverte donnant sur une terrasse de 6.33 m<sup>2</sup>, une chambre, une salle d'eau avec wc. A l'extérieur un garage n°14. Chauffage et eau chaude urbain, entretien parties communes, ascenseur et espaces verts communs, compris dans les provisions sur charges mensuelles et donnant lieu à une régularisation annuelle.

Les honoraires de location sont facturés directement au locataire par le partenaire pour 408 E TTC. Quant aux honoraires de rédaction des états des lieux, ils sont facturés par AFEDIM Gestion pour 153 E TTC, après réalisation, lors de l'entrée dans les lieux. Plus de détails sur notre site internet AFEDIM.

Les informations sur les risques auxquels ce bien est exposé sont disponibles sur le site Géorisques :

Annnonce visible sur <http://www.repimmo.com> sous la REF n°17385321



voir tous les détails sur ce bien [http://www.repimmo.com/petite\\_annonces\\_immobiliere/17385321/appartement-location-metz-57\\_php](http://www.repimmo.com/petite_annonces_immobiliere/17385321/appartement-location-metz-57_php)

## Location Appartement DIJON ( Cote d'or - 21 )

Surface : 72 m2

Surface séjour : 34 m2

Nb pièces : 3 pièces

Chambres : 2 chambres

SDB : 1 salle de bains

Charges : 147 €

Prix : 927 €/mois

Réf : 0049693\_GL -



### Description détaillée :

Sud de Dijon. Résidence les JARDINS DE L'ARSENAL. Proche centre-ville et commodité (commerces, services, tram au pied de la résidence), au cour d'espaces verts de l'Eco-quartier Arsenal, nous vous proposons un appartement T3 n°A3 de 72,30m<sup>2</sup> au 1er étage avec ascenseur du bâtiment A. Composé d'une belle pièce à vivre avec cuisine aménagée et équipée (plaque de cuisson, hotte, four) de 34,60m<sup>2</sup> donnant sur balcon de 8,95m<sup>2</sup>, de deux chambres dont une avec placard aménagé, d'une salle de bain et d'un WC séparé. Au sous-sol, garage n°10. Eau chaude et chauffage collectif urbain. Entretien parties communes, entretien ascenseur et espaces verts communs, compris dans les provisions sur charges mensuelles et donnant lieu à une régularisation annuelle. Les honoraires de location TTC (à la charge du locataire) incluent le montant de rédaction des états des lieux facturé pour 216euros TTC, après réalisation lors de l'entrée dans les lieux. Disponibilité au 02/08/2024.

Les informations sur les risques auxquels ce bien est exposé sont disponibles sur le site Géorisques :

Annnonce visible sur <http://www.repimmo.com> sous la REF n°17385320



voir tous les détails sur ce bien [http://www.repimmo.com/petite\\_annonces\\_immobiliere/17385320/appartement-location-dijon-21.php](http://www.repimmo.com/petite_annonces_immobiliere/17385320/appartement-location-dijon-21.php)