

**PWATOU IMMOBILIER**

**28 Place Joffre 86170 Neuville**

**Tel : 05.32.74.03.36**

**E-Mail : [contact@pwatouimmobilier.com](mailto:contact@pwatouimmobilier.com)**

## Vente Maison NEUVILLE-DE-POITOU ( Vienne - 86 )

Surface séjour : 40 m<sup>2</sup>

Chambres : 3 chambres

Année de construction : 1930

Prix : 244000 €

Réf : 83 -



### Description détaillée :

A proximité immédiate de la place Joffre, au pied de toutes les commodités, écoles et commerces, cette jolie maison ancienne a un potentiel remarquable. C'est un -quasi-plain-pied -, 4 marches seulement séparent la pièce de vie de la partie nuit. L'entrée dessert d'un côté une jolie pièce de vie baignée de lumière avec sa mezzanine pouvant servir de couchage supplémentaire. De l'autre côté, la partie nuit se compose de 3 chambres de bonne taille. Vous pourrez profiter d'une cave et d'un atelier. A l'extérieur, le jardin est verdoyant et très arboré sur 1050m<sup>2</sup> environ. Petit plus, vous aurez la possibilité d'acquérir un terrain à bâtir adossé de ~747m<sup>2</sup> avec garage. Négociation possible !

Annnonce visible sur <http://www.repimmo.com> sous la REF n°16596590



voir tous les détails sur ce bien [http://www.repimmo.com/petite\\_annonces\\_immobiliere/16596590/maison-a\\_vendre-neuville\\_de\\_poitou-86.php](http://www.repimmo.com/petite_annonces_immobiliere/16596590/maison-a_vendre-neuville_de_poitou-86.php)

## Vente Maison VOUILLE ( Vienne - 86 )

Surface séjour : 21 m<sup>2</sup>

Chambres : 4 chambres

Année de construction : 1900

Prix : 81500 €

Réf : 100 -



### Description détaillée :

Située au centre de Vouillé, à 2 pas du marché, des écoles (de la maternelle au collège), des commerces, maison de bourg à rénover, comprenant au rez-de-chaussée une entrée, un salon/séjour, une cuisine, 2 débarras, un WC. A l'étage : 4 grandes chambres et une ancienne salle d'eau (à équiper). Le bien dispose également d'un grenier aménageable d'environ 40m<sup>2</sup> et d'une cave de 40m<sup>2</sup>. La bâtisse dispose de 2 entrées permettant de créer 2 logements. Possibilité d'acquérir une dépendance qui peut servir de garage/stationnement (non attenant, à quelques pas seulement de la maison).

Annnonce visible sur <http://www.repimmo.com> sous la REF n°16582832



voir tous les détails sur ce bien [http://www.repimmo.com/petite\\_annonces\\_immobiliere/16582832/maison-a\\_vendre-vouille-86.php](http://www.repimmo.com/petite_annonces_immobiliere/16582832/maison-a_vendre-vouille-86.php)

## Vente Appartement NEUVILLE-DE-POITOU ( Vienne - 86 )

Surface séjour : 51 m<sup>2</sup>

Chambres : 3 chambres

Année de construction : 1948

Prix : 199000 €

Réf : 179 -



### Description détaillée :

Produit rare sur Neuville : A 2 pas des commerces de proximité, grand appartement de 141m<sup>2</sup> entièrement rénové en 2012. il se compose en rez-de-chaussée d'une grande pièce de vie de plus de 50m<sup>2</sup> avec cuisine ouverte, une petite terrasse privative en RDC de 5m<sup>2</sup>, une buanderie et un toilette. Une porte de service permet un accès direct sur le garage. A l'étage, 3 chambres de 12, 13 et 18m<sup>2</sup>, une grande mezzanine de 24m<sup>2</sup> offrant la possibilité de créer une 4ème chambre et/ou un bureau, une salle d'eau avec double vasque et grande douche à l'italienne et un WC indépendant. Le bien comprend également un garage attenant de 21m<sup>2</sup> (ouverture côté rue avec porte sectionnelle motorisée). Chauffage tout électrique, ballon d'eau chaude 200L. Le bien sera disponible au 2ème trimestre 2024. A très vite pour organiser une visite !

Annonce visible sur <http://www.repimmo.com> sous la REF n°16558997



voir tous les détails sur ce bien [http://www.repimmo.com/petite\\_annonces\\_immobiliere/16558997/appartement-a\\_vendre-neuville\\_de\\_poitou-86.php](http://www.repimmo.com/petite_annonces_immobiliere/16558997/appartement-a_vendre-neuville_de_poitou-86.php)



## Vente Maison MAILLE ( Vienne - 86 )

Surface séjour : 34 m<sup>2</sup>

Chambres : 3 chambres

SDB : 1 salle de bains

Année de construction : 2012

Prix : 139000 €

Réf : 124 -



### Description détaillée :

A 30 mn de Poitiers, sur la commune de Maillé, agréable pavillon de plain-pied de 81m<sup>2</sup>, idéal investissement locatif ou première acquisition. L'entrée donne directement sur la pièce de vie principale d'environ 35m<sup>2</sup> comprenant une cuisine ouverte sur le salon/séjour la visite se poursuit sur l'arrière-cuisine, trois chambres avec rangement, une salle de bains et un WC indépendant. Le garage d'environ 15m<sup>2</sup> est attenant à la maison et offre un potentiel d'agrandissement de l'espace de vie. En extérieur, vous pourrez profiter du jardin et d'une terrasse le tout sur un terrain clos d'environ 953 m<sup>2</sup> entièrement constructible. Informations techniques : année de construction : 2012 (fin travaux 2013). Maison raccordée au tout à l'égout. Chauffage assuré par un poêle à granulés dans la grande pièce de vie et radiateurs électriques dans les chambres et la salle de bain. Production d'eau chaude via ballon thermodynamique. La commune de Maillé est dotée d'une école allant de la maternelle au primaire (garderie assurée de 7h00 à 19h00) ramassage scolaire Nouvelle-Aquitaine à destination du collège public de Latillé, du collège privé de Vouillé ainsi que des lycées de Poitiers et Parthenay ! Pour les sportifs, city stade avec terrains de foot, basket, tennis et table de ping pong. Vous pourrez retrouver également une agence postale. Commerces de proximité sur les communes d'Ayron (à 3mn) et de Vouillé (à 10 mn). Localisation : 20 mn de Neuville de Poitou, 30 mn de la zone du Futuroscope et à mi-chemin entre Poitiers et Parthenay

Annonce visible sur <http://www.repimmo.com> sous la REF n°16439140



voir tous les détails sur ce bien [http://www.repimmo.com/petite\\_annonces\\_immobiliere/16439140/maison-a\\_vendre-maille-86.php](http://www.repimmo.com/petite_annonces_immobiliere/16439140/maison-a_vendre-maille-86.php)

## Vente Maison NEUVILLE-DE-POITOU ( Vienne - 86 )

Surface séjour : 45 m<sup>2</sup>

Chambres : 4 chambres

Année de construction : 1982

Prix : 325000 €

Réf : 189 -



### Description détaillée :

Venez découvrir cette belle maison familiale de 179m<sup>2</sup> nichée sur un splendide terrain arboré et entièrement clos de 3000m<sup>2</sup>, située à seulement 1 km de la Place Joffre ! Un véritable havre de paix vous attend, offrant de beaux volumes et une multitude d'avantages. Au rez-de-chaussée, vous trouverez une cuisine indépendante aménagée et équipée de près de 25m<sup>2</sup>, un vaste salon/séjour d'environ 45m<sup>2</sup>, une véranda avec cheminée ouverte, 2 chambres, une salle d'eau et un WC indépendant, une buanderie et une arrière-cuisine complètent ce niveau. À l'étage, une pièce palière d'environ 19m<sup>2</sup> aménagée en bureau ajoute une touche de fonctionnalité à cette habitation, une vaste chambre de 27m<sup>2</sup>, une salle d'eau et un WC indépendant. Un grenier isolé laisse libre cours à votre imagination pour l'aménager selon vos besoins. Cet étage permet aisément la création de 2 chambres supplémentaires. A l'extérieur, une construction indépendante comprenant un espace ouvert sur l'avant et un garage fermé, un atelier, une serre, ainsi que d'autres espaces de stockage. Cette maison regorge de petits plus : fibre installée, alimentation pour frigo américain dans la cuisine, volets roulants électriques, volet de toit électrique sur la véranda, pompe à chaleur (remplacée en 2021), chauffage au sol sur tout le rez-de-chaussée (sauf véranda), cave climatisée, aspirateur centralisé, cuve à eau enterrée de 3000L, terrain de pétanque, espace potager, maison en recul de la rue (allée entièrement goudronnée), visiophone à l'entrée, portail électrique. Pratique et très fonctionnelle, cette maison est également raccordée au tout-à-l'égout pour votre confort quotidien. A visiter absolument !!



voir tous les détails sur ce bien [http://www.repimmo.com/petite\\_annonces\\_immobiliere/16414742/maison-a\\_vendre-neuville\\_de\\_poitou-86.php](http://www.repimmo.com/petite_annonces_immobiliere/16414742/maison-a_vendre-neuville_de_poitou-86.php)

## Vente Commerce JAUNAY-CLAN ( Vienne - 86 )

Réf : 185 -



### Description détaillée :

Situé dans le bourg de Jaunay-Clan, à 4 km de la zone du futuroscope, local commercial d'environ 100m<sup>2</sup> à louer idéal commerce, bureau ou profession libérale. Le local profite d'une très bonne accessibilité avec des parkings à proximité, ainsi que des commerces tels que boucherie, boulangerie, pizzeria, bar/tabac, supérette, pharmacie, médecin, banque, coiffeur... Il se compose de 4 pièces cloisonnées et prêtes à l'emploi : Vitrine en façade donnant sur un grand espace magasin d'environ 47m<sup>2</sup>, une réserve de ~15m<sup>2</sup>, un bureau et un espace privé avec point d'eau et WC indépendant. Disponible à partir de début septembre 2023. Loyer = 600? TTC (soumis à TVA) + Charges 45? (eau et ordures ménagères) Honoraires agence 1440? dont 351? pour l'état des lieux.

Annonce visible sur <http://www.repimmo.com> sous la REF n°16414741



voir tous les détails sur ce bien [http://www.repimmo.com/petite\\_annonces\\_immobiliere/16414741/commerce-a\\_vendre-jaunay\\_clan-86.php](http://www.repimmo.com/petite_annonces_immobiliere/16414741/commerce-a_vendre-jaunay_clan-86.php)



## Vente Maison POITIERS ( Vienne - 86 )

Surface séjour : 62 m<sup>2</sup>

Chambres : 3 chambres

SDB : 1 salle de bains

Année de construction : 1989

Prix : 366000 €

Réf : 184 -



### Description détaillée :

Ensemble immobilier sur un terrain arboré de plus de 4000m<sup>2</sup> aux abords de la zone d'activité de la Cour d'Henon (Cissé) et à 10 minutes de Poitiers ! Il se compose de 2 constructions indépendantes : une maison d'habitation d'environ 200m<sup>2</sup> et une annexe de 130m<sup>2</sup> aménagée en local professionnel. Les 2 espaces bénéficient chacun d'une entrée indépendante. LA PARTIE HABITATION : parfaite pour la vie de famille avec en rez-de-chaussée son grand séjour de plus de 60m<sup>2</sup>, un espace déjeuner avec cheminée idéale pour les cuissons au feu de bois et une cuisine équipée, sans oublier une grande véranda avec bassin de presque 25m<sup>2</sup> également chauffée. Toujours en rez-de-chaussée, la partie nuit se compose de 3 belles chambres dont une avec salle d'eau et une grande salle de bain de plus de 10m<sup>2</sup> avec douche, baignoire d'angle et double vasque. A l'étage vous profiterez d'une mezzanine ouverte de 16m<sup>2</sup> avec point d'eau ainsi qu'un bureau. La maison principale se compose également d'un vaste sous-sol avec une cave, une buanderie, une chaufferie (chauffage par le sol au fioul) et un grand garage de 41m<sup>2</sup>. Accessible depuis la véranda vous pourrez découvrir un espace aménagé en salle de jeu de plus de 50m<sup>2</sup>. L'ANNEXE PROFESSIONNELLE : construction d'environ 130m<sup>2</sup> située à quelques pas de la maison. Elle se compose d'un grand bureau chauffé de 35m<sup>2</sup>, une salle d'archive de 11m<sup>2</sup>, une réserve de 35m<sup>2</sup>, un réfectoire de 16.55m<sup>2</sup>, un point d'eau, WC indépendant un entrepôt de 40m<sup>2</sup> avec porte sectionnelle électrique (L.3m H. 2.55m). Idéale pour faire cohabiter vie de famille et activité professionnelle, cette annexe peut également être réhabilitée en maison d'habitation indépendante pour accueillir



us !! ALORS

voir tous les détails sur ce bien [http://www.repimmo.com/petite\\_annonces\\_immobiliere/16399752/maison-a\\_vendre-poitiers-86.php](http://www.repimmo.com/petite_annonces_immobiliere/16399752/maison-a_vendre-poitiers-86.php)



## Vente Commerce NEUVILLE-DE-POITOU ( Vienne - 86 )

Réf : 180 -



### Description détaillée :

A vendre, fond de commerce d'une pizzeria (vente à emporter et restauration rapide sur place jusqu'à 4 personnes), très belle visibilité sur la place centrale de Neuville. Le local se divise en 2 parties : surface de vente et cuisson environ 20m<sup>2</sup> et laboratoire de préparation sèche environ 10m<sup>2</sup>. Le commerce est bien équipé : plusieurs réfrigérateurs, congélateur, vitrine froide et chaude, saladette, mange debout, four électrique -6\*35 -, plan de travail ~4m, pétrin, laminoir, micro-onde, panini, caisse enregistreuse norme EU. Bonne rentabilité (données bilans disponibles en agence). La cession du fond de commerce est accompagnée du droit au bail (loyer de 9000€/an TTC) Contactez nous pour organiser une visite et pour discuter ensemble des informations techniques et financières. Pas de personnel à reprendre

Annnonce visible sur <http://www.repimmo.com> sous la REF n°16249700



voir tous les détails sur ce bien [http://www.repimmo.com/petite\\_annonces\\_immobiliere/16249700/commerce-a\\_vendre-neuville\\_de\\_poitou-86.php](http://www.repimmo.com/petite_annonces_immobiliere/16249700/commerce-a_vendre-neuville_de_poitou-86.php)

## Vente Maison NEUVILLE-DE-POITOU ( Vienne - 86 )

Surface séjour : 19 m<sup>2</sup>

Chambres : 5 chambres

SDB : 1 salle de bains

Année de construction : 1930

Prix : 175000 €

Réf : 172 -



### Description détaillée :

PWATOU IMMOBILIER VOUS PROPOSE : Maison ancienne de plain pied de 124m<sup>2</sup> environ sur un terrain entièrement clos de 1781m<sup>2</sup>, à 15mn à pied du centre de Neuville. Le bien comprend une cuisine indépendante, une salle à manger avec cheminée (insert bois avec bouche de chaleur), 5 chambres de 10 à 15m<sup>2</sup> dont une avec porte fenêtre, une salle de bains spacieuse et un WC séparé. Possibilité de créer un bel espace de vie de 35m<sup>2</sup> environ en réunissant cuisine et salle à manger (simple cloison à abattre). Le petit plus : un grand grenier aménageable ou pouvant servir d'espace de stockage. Pour la partie extérieur : un grand jardin avec verger (pommes, cerises, figes, raisins...), un garage avec mezzanine, une cave et plusieurs dépendances (ancien chais, atelier, débarras, abri bois, cave), terrain entièrement constructible. Maison très bien entretenue. Des travaux sont à prévoir : rafraîchissement et remise au goût du jour, électricité, mode de chauffage en complément de la cheminée. Assainissement individuel (diagnostic en cours), 2 entrées indépendantes, idéal pour la création d'un espace locatif avec la proximité du Futuroscope

Annnonce visible sur <http://www.repimmo.com> sous la REF n°16249699



Cuisine indépendante



voir tous les détails sur ce bien [http://www.repimmo.com/petite\\_annonces\\_immobiliere/16249699/maison-a\\_vendre-neuville\\_de\\_poitou-86.php](http://www.repimmo.com/petite_annonces_immobiliere/16249699/maison-a_vendre-neuville_de_poitou-86.php)

## Vente Maison NEUVILLE-DE-POITOU ( Vienne - 86 )

Surface séjour : 62 m<sup>2</sup>

Chambres : 3 chambres

SDB : 1 salle de bains

Année de construction : 1989

Prix : 366000 €

Réf : 144 -



### Description détaillée :

Ensemble immobilier sur un terrain arboré de plus de 4000m<sup>2</sup> aux abords de la zone d'activité de la Cour d'Henon (Cissé) et à 10 minutes de Poitiers ! Il se compose de 2 constructions indépendantes : une maison d'habitation d'environ 200m<sup>2</sup> et une annexe de 130m<sup>2</sup> aménagée en local professionnel. Les 2 espaces bénéficient chacun d'une entrée indépendante. LA PARTIE HABITATION : parfaite pour la vie de famille avec en rez-de-chaussée son grand séjour de plus de 60m<sup>2</sup>, un espace déjeuner avec cheminée idéale pour les cuissons au feu de bois et une cuisine équipée, sans oublier une grande véranda avec bassin de presque 25m<sup>2</sup> également chauffée. Toujours en rez-de-chaussée, la partie nuit se compose de 3 belles chambres dont une avec salle d'eau et une grande salle de bain de plus de 10m<sup>2</sup> avec douche, baignoire d'angle et double vasque. A l'étage vous profiterez d'une mezzanine ouverte de 16m<sup>2</sup> avec point d'eau ainsi qu'un bureau. La maison principale se compose également d'un vaste sous-sol avec une cave, une buanderie, une chaufferie (chauffage par le sol au fioul) et un grand garage de 41m<sup>2</sup>. Accessible depuis la véranda vous pourrez découvrir un espace aménagé en salle de jeu de plus de 50m<sup>2</sup>. L'ANNEXE PROFESSIONNELLE : construction d'environ 130m<sup>2</sup> située à quelques pas de la maison. Elle se compose d'un grand bureau chauffé de 35m<sup>2</sup>, une salle d'archive de 11m<sup>2</sup>, une réserve de 35m<sup>2</sup>, un réfectoire de 16.55m<sup>2</sup>, un point d'eau, WC indépendant un entrepôt de 40m<sup>2</sup> avec porte sectionnelle électrique (L.3m H. 2.55m). Idéale pour faire cohabiter vie de famille et activité professionnelle, cette annexe peut également être réhabilitée en maison d'habitation indépendante pour accueillir



voir tous les détails sur ce bien [http://www.repimmo.com/petite\\_annonces\\_immobiliere/15936034/maison-a\\_vendre-neuville\\_de\\_poitou-86.php](http://www.repimmo.com/petite_annonces_immobiliere/15936034/maison-a_vendre-neuville_de_poitou-86.php)



## Vente Maison NEUVILLE-DE-POITOU ( Vienne - 86 )

Surface séjour : 61 m<sup>2</sup>

Chambres : 5 chambres

SDB : 1 salle de bains

Année de construction : 2013

Prix : 255000 €

Réf : 97 -



### Description détaillée :

Maison familiale 5 chambres à 4 petites minutes séparent cette jolie maison de la Place Joffre à Neuville (15min pour aller s'amuser au Futuroscope et 20 pour prendre le train à la gare de Poitiers) Dans un style très contemporain, cette maison de plain-pied de 150m<sup>2</sup> offre de beaux volumes, tant intérieur qu'extérieur, le lieu idéal pour votre futur projet ! A l'intérieur : Au centre de la maison, la pièce de vie de ~62m<sup>2</sup>, conviviale, spacieuse et très lumineuse. La cuisine ouverte sur la pièce de vie est généreuse, profitant d'un grand îlot central, elle dispose de nombreux rangements et est totalement équipée. L'espace nuit se compose de 5 chambres de bonne taille, toutes équipées de placards et l'une dispose d'un beau dressing. La salle de bain est spacieuse et propose une douche et une baignoire. La maison dispose également d'une buanderie et d'un cellier. A l'extérieur : jardin de 800m<sup>2</sup> environ entièrement clos et sans vis à vis, une belle terrasse avec pergola accessible depuis la pièce de vie , une grande piscine hors sol sur terrasse bois (machinerie dans l'abri de jardin attendant), un garage indépendant de ~40m<sup>2</sup> équipé en eau et électricité avec porte sectionnelle. Les petits plus : poêle à granulés dans la pièce de vie, adoucisseur, moustiquaires sur l'ensemble des fenêtres, climatisation... Arrêt de bus scolaire à 200m. Alors vous attendez quoi ??

Annnonce visible sur <http://www.repimmo.com> sous la REF n°15802937



voir tous les détails sur ce bien [http://www.repimmo.com/petite\\_annonces\\_immobiliere/15802937/maison-a\\_vendre-neuville\\_de\\_poitou-86.php](http://www.repimmo.com/petite_annonces_immobiliere/15802937/maison-a_vendre-neuville_de_poitou-86.php)

## Vente Maison FONTAINE-LE-COMTE ( Vienne - 86 )

Surface séjour : 19 m<sup>2</sup>

Chambres : 3 chambres

SDB : 1 salle de bains

Année de construction : 1990

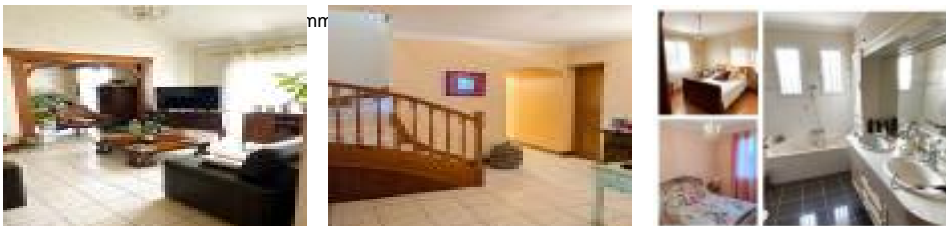
Prix : 289999 €

Réf : 130 -



### Description détaillée :

Située au Sud de Poitiers sur la commune de Croutelle, dans un secteur calme et résidentiel, à seulement 15min à pied du CC Auchan Sud, venez découvrir cette belle maison familiale des années 90. Une grande entrée dessert d'un côté la cuisine (aménagée et équipée), la salle à manger et le salon avec un plafond en cathédrale de l'autre côté l'espace nuit composé de 3 belles chambres, d'une salle de bain et d'un WC indépendant. A l'étage, une mezzanine ouverte, idéale pour recevoir un billard ou un espace détente et un grenier aménageable selon vos envies (4ème chambre possible avec ouverture fenêtre de toit). A l'extérieur vous profiterez d'une belle terrasse couverte, d'un terrain entièrement clos d'environ 1000m<sup>2</sup> et d'un double garage attenant à la maison. Pour le confort, chauffage au sol et production d'eau chaude par chaudière fuel. Un conduit de cheminée (non tubé) est prévu dans le salon pour agrémenter les soirées d'hiver avec un chauffage bois. Maison lumineuse et seigne avec quelques travaux de rafraîchissement et remise au goût du jour à prévoir. - Secteur/transport : le bien est idéalement situé à moins de 5 mn de tous commerces et services médicaux, à 10mn de l'aéroport Poitiers Biard, 13mn de la gare de Poitiers. Un arrêt de bus situé à quelques pas de la maison dessert les établissements scolaires alentours (de la maternelle au lycée). Vous pourrez facilement vous déplacer en bus de ville (arrêt également à quelques pas de la maison) pour vous rendre sur la zone Auchan, au CHU, au centre-ville de Poitiers etc. ... - Loisirs : une aire de jeux avec ping pong, skate park, terrain de pétanque à environ 200m de la maison, Futuroscope à 19km. Votre agence Pwatou Immobilier sera ravie de vous en dire plus. A très vite !



voir tous les détails sur ce bien [http://www.repimmo.com/petite\\_annonces\\_immobiliere/15674094/maison-a\\_vendre-fontaine\\_le\\_comte-86.php](http://www.repimmo.com/petite_annonces_immobiliere/15674094/maison-a_vendre-fontaine_le_comte-86.php)

## Vente Maison CROUTELLE ( Vienne - 86 )

Surface séjour : 19 m<sup>2</sup>

Chambres : 3 chambres

SDB : 1 salle de bains

Année de construction : 1990

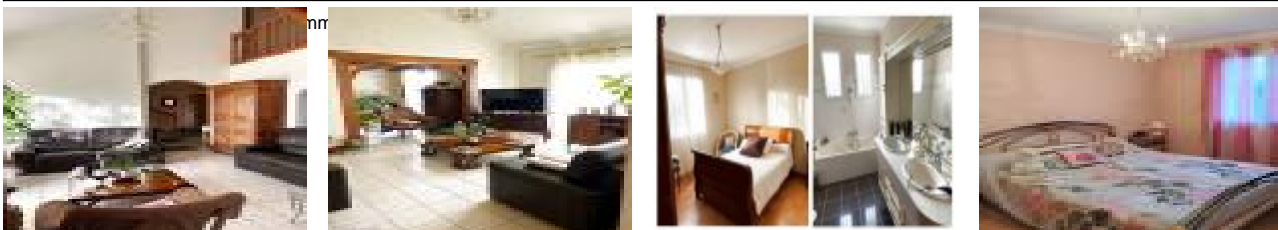
Prix : 289999 €

Réf : 106 -



### Description détaillée :

Située au Sud de Poitiers sur la commune de Croutelle, dans un secteur calme et résidentiel, à seulement 15min à pied du CC Auchan Sud, venez découvrir cette belle maison familiale des années 90. Une grande entrée dessert d'un côté la cuisine (aménagée et équipée), la salle à manger et le salon avec un plafond en cathédrale de l'autre côté l'espace nuit composé de 3 belles chambres, d'une salle de bain et d'un WC indépendant. A l'étage, une mezzanine ouverte, idéale pour recevoir un billard ou un espace détente et un grenier aménageable selon vos envies (4ème chambre possible avec ouverture fenêtre de toit). A l'extérieur vous profiterez d'une belle terrasse couverte, d'un terrain entièrement clos d'environ 1000m<sup>2</sup> et d'un double garage attenant à la maison. Pour le confort, chauffage au sol et production d'eau chaude par chaudière fuel. Un conduit de cheminée (non tubé) est prévu dans le salon pour agrémenter les soirées d'hiver avec un chauffage bois. Maison lumineuse et seigne avec quelques travaux de rafraîchissement et remise au goût du jour à prévoir. - Secteur/transport : le bien est idéalement situé à moins de 5 mn de tous commerces et services médicaux, à 10mn de l'aéroport Poitiers Biard, 13mn de la gare de Poitiers. Un arrêt de bus situé à quelques pas de la maison dessert les établissements scolaires alentours (de la maternelle au lycée). Vous pourrez facilement vous déplacer en bus de ville (arrêt également à quelques pas de la maison) pour vous rendre sur la zone Auchan, au CHU, au centre-ville de Poitiers etc. ... - Loisirs : une aire de jeux avec ping pong, skate park, terrain de pétanque à environ 200m de la maison, Futuroscope à 19km. Votre agence Pwatou Immobilier sera ravie de vous en dire plus. A très vite !



voir tous les détails sur ce bien [http://www.repimmo.com/petite\\_annonces\\_immobiliere/15512410/maison-a\\_vendre-croustelle-86.php](http://www.repimmo.com/petite_annonces_immobiliere/15512410/maison-a_vendre-croustelle-86.php)



## Vente Immeuble NEUVILLE-DE-POITOU ( Vienne - 86 )

Année de construction : 1881

Prix : 290000 €

Réf : 7 -



### Description détaillée :

Investissement pour chambres d'hôtes, résidence -séniors - En plein centre de Neuville, ce bel immeuble de 1881 a été le théâtre d'un hôtel restaurant pendant de nombreuses années. Aujourd'hui libre, il cherche un nouvel acquéreur avec de beaux projets. Au rez-de-chaussée, l'entrée conduit à une grande salle de réception sur parquet, à une cuisine à réaménager, à un petit extérieur clos et également à une cave et des réserves. Au 1er étage, 5 chambres, chacune accompagnée d'une salle d'eau avec toilette. Au 2ème étage, 7 chambres avec salle d'eau et toilette également. Enfin au 3ème et dernier étage, un plateau de 125m<sup>2</sup> entièrement aménageable avec une vue surprenante sur Neuville et les alentours. Idéal pour les amoureux du centre-ville et surtout pour les futurs investisseurs. Ne tardez plus à venir visiter, appelez-nous !!

Annnonce visible sur <http://www.repimmo.com> sous la REF n°14046004



voir tous les détails sur ce bien [http://www.repimmo.com/petite\\_annonces\\_immobiliere/14046004/immeuble-a\\_vendre-neuville\\_de\\_poitou-86.php](http://www.repimmo.com/petite_annonces_immobiliere/14046004/immeuble-a_vendre-neuville_de_poitou-86.php)