

**VERSUS IMMOBILIER**

**23 RUE DU CAPITAINE CAILLON 54230 NEUVES-MAISONS**

**Tel : 03.83.17.22.92**

**E-Mail : [contact@versus-immobilier.com](mailto:contact@versus-immobilier.com)**

## Location Appartement SAINT-NICOLAS-DE-PORT ( Meurthe et moselle - 54 )

Surface : 53 m<sup>2</sup>

Nb pièces : 2 pièces

Chambres : 1 chambre

SDB : 1 salle de bains

Charges : 90 €

Prix : 580 €/mois

Réf : G113-TL-34 -



### Description détaillée :

Appartement F2 meublé de 53m<sup>2</sup> totalement rénové au 19 rue Charles Courtois à Saint-Nicolas-De-PORT au 4eme étage avec ascenseur.

Composition du logement : - une entrée, une cellier, une très grande chambre, un salon-séjour, une cuisine totalement équipée (plaque de cuisson, four, réfrigérateur, micro-ondes),

Un stationnement aérien et une cave complète ce logement.

Disponible de suite.

570 EUR CC (480 EUR loyer + 90 EUR de charges comprenant : eau / entretien des communs / taxe d'ordures ménagères / ascenseur

Caution : 480 EUR Frais d'agence : 480 EUR.

Pour plus d'informations, contactez-nous : ou 03 83 17 22 92.

Annonce visible sur <http://www.repimmo.com> sous la REF n°17402255



voir tous les détails sur ce bien [http://www.repimmo.com/petite\\_annonces\\_immobiliere/17402255/appartement-location-saint\\_nicolas\\_de\\_port-54.php](http://www.repimmo.com/petite_annonces_immobiliere/17402255/appartement-location-saint_nicolas_de_port-54.php)

## Vente Maison SAINT-NICOLAS-DE-PORT ( Meurthe et moselle - 54 )

Surface : 88 m<sup>2</sup>

Surface terrain : 430 m<sup>2</sup>

Surface séjour : 35 m<sup>2</sup>

Nb pièces : 4 pièces

Chambres : 2 chambres

SDB : 1 salle de bains

Prix : 160000 €

Réf : JSLB\_DEUX -



### Description détaillée :

Cette maison individuelle de 89m<sup>2</sup> habitable ( 150m<sup>2</sup> total) sur un terrain d'environ 450m<sup>2</sup> est situé en début d'allée , proche commodité.

Elle est situé sur le haut de St Nicolas de Port au 3 allée Nouvelle Ere

Montée sur sous sol elle est composée ainsi :

Une entrée

Un espace cuisine

Un salon séjour avec cheminée, poele à granule en accès direct à une terrasse donnant sur jardin

2 chambres

1 salle de bain

1 WC

Au sous sol vous trouverez:

Un grand garage avec porte motorisée, un espace atelier en accès direct au garage, un dégagement, un espace buanderie

Prévoir budget travaux : électricité, plomberie, cuisine, salle d'eau, et déco

Toiture ok

Fenêtre double vitrage PVC



voir tous les détails sur ce bien [http://www.repimmo.com/petite\\_annonces\\_immobiliere/17398142/maison-a\\_vendre-saint\\_nicolas\\_de\\_port-54.php](http://www.repimmo.com/petite_annonces_immobiliere/17398142/maison-a_vendre-saint_nicolas_de_port-54.php)

## Vente Maison NEUVES-MAISONS ( Meurthe et moselle - 54 )

Surface : 150 m2

Surface terrain : 565 m2

Surface séjour : 40 m2

Nb pièces : 6 pièces

Chambres : 4 chambres

Prix : 172000 €

Réf : 1192 -



### Description détaillée :

Cette maison individuelle d'une surface habitable 150m2 située rue du Breuil à Neuves Maisons avec un beau potentiel se compose de la manière suivante:

- Entrée
- Buanderie, WC
- Un espace chambre/ bureau
- Un espace cuisine
- Un salon séjour environ 40m2 avec accès terrasse et jardin ( terrain 565m2)

1er étage:

- 3 chambres

Dernier étage : 1 chambre + espace grenier

Egalement : 1 grand garage 1 véhicule

1 cave

Chauffage gaz - chaudière toujours entretenue

Double vitrage PVC rez de chaussée ( simple vitrage étage)

Taxe foncière 1599EUR

TRAVAUX A PREVOIR ( Electricité. Fenêtres. volets, cuisine, déco...)



voir tous les détails sur ce bien [http://www.repimmo.com/petite\\_annonces\\_immobiliere/17398141/maison-a\\_vendre-neuves\\_maisons-54.php](http://www.repimmo.com/petite_annonces_immobiliere/17398141/maison-a_vendre-neuves_maisons-54.php)



## Location Appartement SAINT-NICOLAS-DE-PORT ( Meurthe et moselle - 54 )

Surface : 36 m2

Nb pièces : 1 pièce

Chambres : 1 chambre

SDB : 1 salle de bains

Année de construction : 1970

Charges : 70 €

Prix : 480 €/mois

Réf : G113.01-TL-29 -



### Description détaillée :

Appartement F1 meublé de 36 m2 totalement rénové situé rue Charles Courtois à Saint-Nicolas-De-PORT en RDC.

Disponible à début juin.

Composition du logement : - une entrée, un salon-séjour, une cuisine totalement équipée (plaque de cuisson, four, réfrigérateur, micro-ondes), un wc séparé et d'une salle de bain.

Un stationnement aérien complète ce logement.

480 EUR CC (410 EUR loyer + 70 EUR de charges comprenant : eau / entretien des communs / taxe d'ordures ménagères / ascenseur )

Caution : 396 EUR Frais d'agence : 396 EUR.

Une vidéo de ce bien est disponible sur demande.

Pour plus d'informations, contactez-nous : ou 03 83 17 22 92.

Annonce visible sur <http://www.repimmo.com> sous la REF n°17360380



voir tous les détails sur ce bien [http://www.repimmo.com/petite\\_annonces\\_immobiliere/17360380/appartement-location-saint\\_nicolas\\_de\\_port-54.php](http://www.repimmo.com/petite_annonces_immobiliere/17360380/appartement-location-saint_nicolas_de_port-54.php)

## Location Appartement NANCY ( Meurthe et moselle - 54 )

Surface : 40 m<sup>2</sup>

Nb pièces : 2 pièces

Chambres : 1 chambre

SDB : 1 salle de bains

Charges : 80 €

Prix : 545 €/mois

Réf : G095 -



### Description détaillée :

Disponible à partir du 3 juin appartement F2 avec balcon secteur ARTEM situé au 6eme étage d'un immeuble sécurisé au 21 rue Christian Moench à NANCY résidence ( SAPHIR ).

Résidence très calme, proche des transports en commun et du campus ARTEM.

Il est composé d'un salon/séjour avec rangements très lumineux donnant accès sur balcon, d'une cuisine, d'une chambre, une salle de bain avec baignoire et d'un WC séparé.

Une place de parking souterrain est comprise avec la location de ce logement.

Le logement est disponible de suite.

Le loyer est de 465 EUR + 80 EUR de charges.

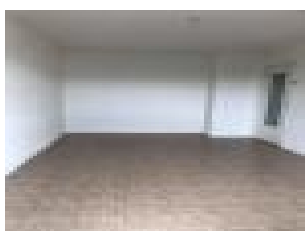
Les charges comprennent : entretien commun/ espace vert /taxe ordures ménagères / eau / concierge / ascenseur.

Honoraires : 440EUR

Caution : 465EUR

Pour plus de renseignements, contactez-le 03.83.17.22.92 ou par mail à

Annnonce visible sur <http://www.repimmo.com> sous la REF n°17360379



voir tous les détails sur ce bien [http://www.repimmo.com/petite\\_annonces\\_immobiliere/17360379/appartement-location-nancy-54.php](http://www.repimmo.com/petite_annonces_immobiliere/17360379/appartement-location-nancy-54.php)

## Location Appartement SAINT-MAX ( Meurthe et moselle - 54 )

Surface : 39 m2

Nb pièces : 2 pièces

Chambres : 1 chambre

Charges : 35 €

Prix : 595 €/mois

Réf : G107.03-TL-30 -



### Description détaillée :

Disponible à partir du 1er aout un appartement de type F2 de 39 m2 situé sur SAINT-MAX dans un secteur calme.

Proche de toutes commodités.

Disponible de suite.

Composé d'un salon-séjour, d'une cuisine semi-équipée, 1 chambre, d'une salle d'eau avec WC ainsi qu'une place de stationnement aérienne.

Un local est vélo fermé est présent au pied de l'immeuble.

Chauffage électrique. (pompe à chaleur)

Loyer 560 EUR + 35 EUR de charges ( ordures ménagères/ eau ).

Soit un loyer CC de 595 EUR.

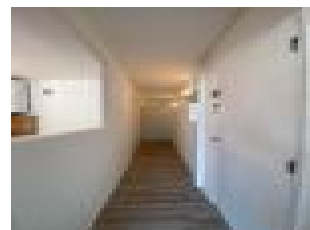
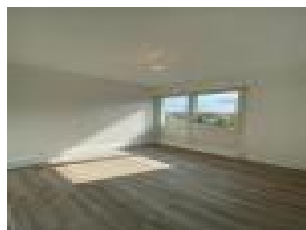
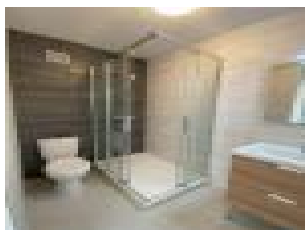
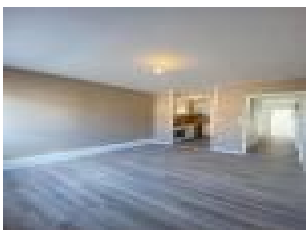
Caution : 560 EUR

Frais d'agence : 429 EUR

Une vidéo de l'appartement est disponible sur demande.

Pour plus de renseignements, merci de nous contacter au 03.83.17.22.92 ou par mail à

Annnonce visible sur <http://www.repimmo.com> sous la REF n°17360378



voir tous les détails sur ce bien [http://www.repimmo.com/petite\\_annonces\\_immobiliere/17360378/appartement-location-saint\\_max-54.php](http://www.repimmo.com/petite_annonces_immobiliere/17360378/appartement-location-saint_max-54.php)

## Vente Appartement NEUVES-MAISONS ( Meurthe et moselle - 54 )

Surface : 71 m<sup>2</sup>

Surface séjour : 35 m<sup>2</sup>

Nb pièces : 3 pièces

Chambres : 2 chambres

Prix : 85000 €

Réf : 1191JL -



### Description détaillée :

Cet appartement en rez de chaussée surelevé est situé dans une copropriété bien entretenue.

Il se compose ainsi :

- Un salon séjour avec cuisinée équipée ouverte le tout sur 35m<sup>2</sup> lumineux.
- Une salle d'eau
- 3 chambres ( 10.26m<sup>2</sup>, 8.52m<sup>2</sup>, 8.70m<sup>2</sup>)
- 1 WC

Egalement compris : une cave, et une place de parking privative extérieure

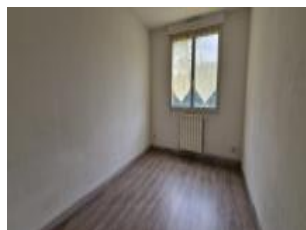
Chauffage individuel gaz

Double vitrage PVC partout

Taxe foncière 1109EUR

Charges de copropriété 88EUR/mois comprenant : ménage commun, entretien espaces verts, syndic, électricité commun, assurance immeuble

Annnonce visible sur <http://www.repimmo.com> sous la REF n°17360377



voir tous les détails sur ce bien [http://www.repimmo.com/petite\\_annonces\\_immobiliere/17360377/appartement-a\\_vendre-neuves\\_maisons-54.php](http://www.repimmo.com/petite_annonces_immobiliere/17360377/appartement-a_vendre-neuves_maisons-54.php)



## Location Appartement NANCY ( Meurthe et moselle - 54 )

Surface : 23 m2

Nb pièces : 1 pièce

SDB : 1 salle de bains

Année de construction : 1974

Charges : 50 €

Prix : 450 €/mois

Réf : G154-TL- -



### Description détaillée :

À louer Studio meublé de 23 m2: Secteur Scarpone (à l'angle de la rue de Liège et de la rue Alix Le Clerc à Nancy), proche de la FAC de Lettres, accès rapide au centre ville et à l'A31.

Disponible de suite.

Au 5ème et dernier étage avec ascenseur, studio meublé et rénové avec parking privé :

Composé d'une entrée avec rangement, une pièce principale aménagée lumineuse, cuisine équipée, salle de bain avec wc.

Chauffage collectif.

Loyer 400 EUR + 50 EUR de charges ( ordures ménagères / eau / charges syndics: entretien, eau, chauffage). Soit un loyer CC de 450 EUR .

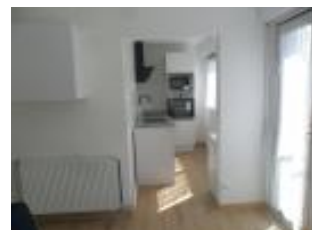
Caution : 800 EUR représentant 2 mois de loyer hors charges

Frais d'agence : 253 EUR .

Le DPE est en cours de réalisation. Dès que l'information nous sera transmise, l'annonce sera mise à jour.

Pour plus de renseignements, merci de nous contacter au 03.83.17.22.92 ou par mail à

Annnonce visible sur <http://www.repimmo.com> sous la REF n°17325453



voir tous les détails sur ce bien [http://www.repimmo.com/petite\\_annonces\\_immobiliere/17325453/appartement-location-nancy-54.php](http://www.repimmo.com/petite_annonces_immobiliere/17325453/appartement-location-nancy-54.php)

## Vente Appartement NANCY ( Meurthe et moselle - 54 )

Surface : 19 m<sup>2</sup>

Nb pièces : 1 pièce

Chambres : 1 chambre

SDB : 1 salle de bains

Prix : 64000 €

Réf : 1190JL -



### Description détaillée :

Secteur NABECOR.

Idéal investissement immobilier

Appartement de type studio meublé de 19.34 m<sup>2</sup> avec balcon d'environ 6 m<sup>2</sup> au calme ainsi qu'un stationnement privé.

Le logement se situe au 4<sup>ème</sup> étages et dernier étage d'une résidence sécurisée.

Composé : d'une entrée avec placard, d'une pièce principale ( avec lit 1 personne/ table basse / bureau avec chaise et nombreux rangements) ouvert sur une kitchenette avec réfrigérateur, d'un balcon, d'une salle de bain ainsi qu'un stationnement privé.

Anciennement loué 380EUR Charges comprises

Charges de copropriété: 44.50EUR par mois ( comprenant provision eau, ascenseur, syndic, électricité commun, entretien des communs, assurance, fond travaux )

Taxe foncière : 567EUR

Copropriété très bien entretenue

Pas de travaux prévus dans la copropriété.

Annnonce visible sur <http://www.repimmo.com> sous la REF n°17309380



voir tous les détails sur ce bien [http://www.repimmo.com/petite\\_annonces\\_immobiliere/17309380/appartement-a\\_vendre-nancy-54.php](http://www.repimmo.com/petite_annonces_immobiliere/17309380/appartement-a_vendre-nancy-54.php)

## Location Appartement JARVILLE-LA-MALGRANGE ( Meurthe et moselle - 54 )

Surface : 20 m2

Surface séjour : 15 m2

Nb pièces : 1 pièce

Chambres : 1 chambre

Année de construction : 1970

Charges : 75 €

Prix : 355 €/mois

Réf : G006-TL-15 -



### Description détaillée :

A louer : secteur de la gare à Jarville, dans une résidence très bien tenue, proche de la gare, des commerces, écoles et transport, appartement T1 de 20m2 entièrement meublé et composé de la façon suivante : entrée avec placard, pièce de vie avec partie kitchenette, salle d'eau avec w.c, parking privatif, chauffage collectif.

Disponible de suite.

Loyer : 280 EUR et Charges : 75 EUR soit 355EUR/mois CC

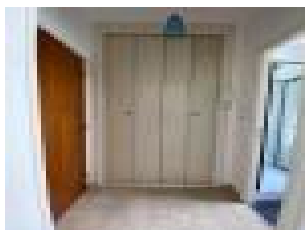
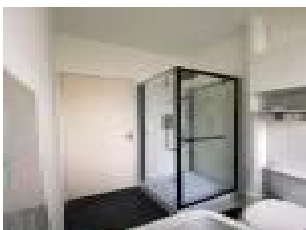
Provisions charges : taxe d'ordures ménagères, eau, charges des communs et chauffage collectif.

Caution : 280 EUR

frais agence : 220 EUR

Pour tout renseignement veuillez contacter le 03.83.17.22.92 ou par mail à

Annnonce visible sur <http://www.repimmo.com> sous la REF n°17300898



voir tous les détails sur ce bien [http://www.repimmo.com/petite\\_annonces\\_immobiliere/17300898/appartement-location-jarville\\_la\\_malgrange-54.php](http://www.repimmo.com/petite_annonces_immobiliere/17300898/appartement-location-jarville_la_malgrange-54.php)

## Location Appartement NANCY ( Meurthe et moselle - 54 )

Surface : 27 m<sup>2</sup>

Nb pièces : 2 pièces

Chambres : 1 chambre

SDB : 1 salle de bains

Année de construction : 1948

Charges : 45 €

Prix : 515 €/mois

Réf : G51-TL-15 -



### Description détaillée :

A louer : Secteur Pépinière, proche de l'école nationale supérieure en génie des systèmes et de l'innovation et de génie des matériaux, de l'école PIGIER et de la fac de droit, dans une petite copropriété de 7 appartements, appartement T2 meublé en RdC surélevé avec vu sur jardin, entièrement rénové, le logement se compose : jardin collectif, cave, chauffage individuel gaz.

Il est composé d'une pièce de vie ouvert sur une petite cuisine, une salle de bain, et une chambre;

Disponibilité début juillet

Loyer : 455EUR + 45EUR de charges .

Dépôt de garantie : 455EUR

Honoraire : 455EUR

Agence Versus Immobilier

Tél : 03.83.17.22.92

Mail :

Annnonce visible sur <http://www.repimmo.com> sous la REF n°17300897



voir tous les détails sur ce bien [http://www.repimmo.com/petite\\_annonces\\_immobiliere/17300897/appartement-location-nancy-54.php](http://www.repimmo.com/petite_annonces_immobiliere/17300897/appartement-location-nancy-54.php)



## Location Appartement TANTONVILLE ( Meurthe et moselle - 54 )

Surface : 110 m2

Nb pièces : 4 pièces

Chambres : 3 chambres

SDB : 1 salle de bains

Charges : 70 €

Prix : 785 €/mois

Réf : G39-TL-15 -



### Description détaillée :

Très beau F4 à louer sur le secteur de Tantonville.

Disponible à partir du 2 mai 2024

Logement totalement rénové situé au 2eme étage.

Cuisine semi équipée, 1 salon, 1 séjour ,3 Chambres,1 salle de bain très spacieuse, 1 WC, 1 espace rangement.

Le loyer est de 715 EUR dont 70 EUR de charges soit 785 EUR

Les charges comprennent ( l'électricité des communs, l'eau, ordures ménagères, entretien chaudière )

Chauffage : possibilité de provision mensuelle.

Caution : 715 EUR

Frais d'agence : 715 EUR

Pour plus de renseignements veuillez contacter le 03.83.22.18.92 ou par mail

Annonce visible sur <http://www.repimmo.com> sous la REF n°17300896



voir tous les détails sur ce bien [http://www.repimmo.com/petite\\_annonces\\_immobiliere/17300896/appartement-location-tantonville-54.php](http://www.repimmo.com/petite_annonces_immobiliere/17300896/appartement-location-tantonville-54.php)

## Location Appartement NANCY ( Meurthe et moselle - 54 )

Surface : 18 m<sup>2</sup>

Nb pièces : 1 pièce

SDB : 1 salle de bains

Charges : 35 €

Prix : 390 €/mois

Réf : G099-TL-15 -



### Description détaillée :

A louer très beau studio dans une résidence sécurisée en plein centre de Nancy.

Il se situe au 2eme étage d'une résidence récente et bien entretenue, calme et verdoyante, équipée d'une salle de sport et d'une laverie.

Il est composé d'une entrée, d'une kichenette équipée, d'une pièce principale avec rangements et d'une salle de bain avec WC.

Loyer : 390 EUR dont 35 EUR de charges ( concierge, ascenseur, entretien des communs et eau )

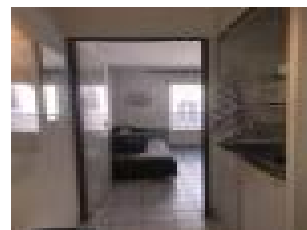
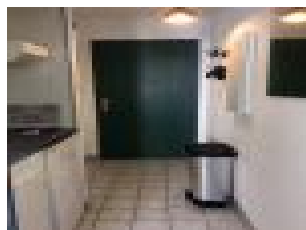
Caution : 355 EUR

Frais d'agence : 198 EUR

Disponibilité : 8 mai 2024

Pour plus de renseignements veuillez nous contacter au 03.83.17.22.92 ou par mail :

Annnonce visible sur <http://www.repimmo.com> sous la REF n°17300895



voir tous les détails sur ce bien [http://www.repimmo.com/petite\\_annonces\\_immobiliere/17300895/appartement-location-nancy-54.php](http://www.repimmo.com/petite_annonces_immobiliere/17300895/appartement-location-nancy-54.php)

## Location Appartement NANCY ( Meurthe et moselle - 54 )

Surface : 110 m2

Nb pièces : 6 pièces

Chambres : 4 chambres

SDB : 2 salles de bains

Charges : 110 €

Prix : 350 €/mois

Réf : G082-TL-15 -



### Description détaillée :

Dans un immeuble situé au 15 bvd joffre à Nancy, dans un appartement de 110m2 comprenant 4 chambres en colocation:

Disponible à partir 30 avril 2024

A louer 1 chambre meublée de 10 m2 comprenant dans la chambre un lit, un dressing, un bureau, chaise.

L'appartement meublé comprend 1 entrée, 1 cuisine équipée, 2 salles de bains, 2 machines à laver 1 WC, 4 chambres

Local à vélo

Loyer: 350EUR Charges comprises ( 110EUR charges comprenant l'eau, electricité, chauffage, gardien, parking vélo, taxe ménagère)

Frais d'agence : 240 EUR

Caution : 2 mois de loyers hors charges : 480EUR

Pour plus de renseignement, veuillez nous contacter au 03.83.17.22.92 ou par mail à

Annnonce visible sur <http://www.repimmo.com> sous la REF n°17300894



voir tous les détails sur ce bien [http://www.repimmo.com/petite\\_annonces\\_immobiliere/17300894/appartement-location-nancy-54.php](http://www.repimmo.com/petite_annonces_immobiliere/17300894/appartement-location-nancy-54.php)

## Location Appartement NANCY ( Meurthe et moselle - 54 )

Surface : 19 m2

Nb pièces : 1 pièce

Chambres : 1 chambre

SDB : 1 salle de bains

Charges : 46 €

Prix : 380 €/mois

Réf : G097-TL-15 -



### Description détaillée :

A louer : secteur NABECOR.

Appartement de type studio meublé de 19 m2 avec balcon d'environ 6 m2 au calme ainsi qu'un stationnement privatif.

Le logement se situe au 4ème étages et dernier étage d'une résidence sécurisée.

Composé : d'une entrée avec placard, d'une pièce principale ( avec lit 1 personne/ table basse / bureau avec chaise et nombreux rangements) ouvert sur une kitchenette avec réfrigérateur, d'un balcon, d'une salle de bain ainsi qu'un stationnement privatif.

Le logement est disponible de suite.

Loyer : 334EUR + 46EUR charges comprenant la taxe d'ordures ménagères/ eau et charges communes à la copropriété.

Honoraire : 334 EUR Dépôt de garantie : 334 EUR

Une vidéo est disponible sur demande.

Agence Versus Immobilier Tél : 03.83.17.22.92 Mail :

Annnonce visible sur <http://www.repimmo.com> sous la REF n°17300891



voir tous les détails sur ce bien [http://www.repimmo.com/petite\\_annonces\\_immobiliere/17300891/appartement-location-nancy-54.php](http://www.repimmo.com/petite_annonces_immobiliere/17300891/appartement-location-nancy-54.php)



## Location Appartement NANCY ( Meurthe et moselle - 54 )

Surface : 10 m<sup>2</sup>

Nb pièces : 1 pièce

Charges : 80 €

Prix : 299 €/mois

Réf : G138-TL-15 -



### Description détaillée :

À louer une chambre meublée de 10m<sup>2</sup> dans la tour Joffre de Nancy, disponible de suite.

Résidence sécurisée, proche de toutes commodités et du centre de la gare, des arrêts de bus et arrêts de tram. Située à 10 minutes à pied de la faculté de sciences économiques et droit ainsi que de la faculté de lettres via le T2.15 minutes de l'école d'architecture via le réseau Stan.

La chambre est équipée d'une kitchenette avec réfrigérateur, d'un bureau, d'un lit avec matelas et d'un dressing.

Loyer 219 EUR + 80 EUR de charges forfaitaire (taxe d'ordures ménagères, eau, charges de syndic, électricité, chauffage).

Soit un loyer CC de 299 EUR.

Caution : 219 EUR

Frais d'agence : 219 EUR

Une vidéo du logement est disponible sur demande.

Pour plus de renseignements, merci de nous contacter au 03.83.17.22.92 ou par mail à

Annnonce visible sur <http://www.repimmo.com> sous la REF n°17300890



voir tous les détails sur ce bien [http://www.repimmo.com/petite\\_annonces\\_immobiliere/17300890/appartement-location-nancy-54.php](http://www.repimmo.com/petite_annonces_immobiliere/17300890/appartement-location-nancy-54.php)

## Location Appartement NANCY ( Meurthe et moselle - 54 )

Surface : 10 m2

Nb pièces : 1 pièce

Année de construction : 1970

Charges : 80 €

Prix : 340 €/mois

Réf : G138-CH790-TL\_-15 -



### Description détaillée :

À louer une chambre meublée de 10m2 dans la tour Joffre de Nancy, disponible de suite.

Résidence sécurisée, proche de toutes commodités et du centre de la gare, des arrêts de bus et arrêts de tram. Située à 10 minutes à pied de la faculté de sciences économiques et droit ainsi que de la faculté de lettres via le T2.15 minutes de l'école d'architecture via le réseau Stan.

La chambre est équipée d'une kitchenette avec réfrigérateur totalement rénové, d'un bureau, d'une commode, d'un lit et d'un dressing.

Loyer 260 EUR + 80 EUR de charges forfaitaire (taxe d'ordures ménagères, eau, charges de syndic, électricité, chauffage).

Soit un loyer CC de 340 EUR.

Caution : 260 EUR

Frais d'agence : 219 EUR

Une vidéo du logement est disponible sur demande.

Pour plus de renseignements, merci de nous contacter au 03.83.17.22.92 ou par mail à

Annnonce visible sur <http://www.repimmo.com> sous la REF n°17300888



voir tous les détails sur ce bien [http://www.repimmo.com/petite\\_annonces\\_immobiliere/17300888/appartement-location-nancy-54.php](http://www.repimmo.com/petite_annonces_immobiliere/17300888/appartement-location-nancy-54.php)

## Location Appartement NANCY ( Meurthe et moselle - 54 )

Surface : 15 m2

Nb pièces : 1 pièce

Année de construction : 1969

Charges : 30 €

Prix : 430 €/mois

Réf : G151-TL-15 -



### Description détaillée :

A louer studio meublé de 15 m2 totalement rénové rue Maréchal Exelmans à Nancy.

Disponible de suite.

Composition : 1 pièce principale, un espace cuisine équipée et une salle d'eau avec wc

Chauffage individuel électrique.

Stationnement possible devant la résidence.

Loyer 430 EUR TTC dont 30 EUR de charges

Les charges comprennent : taxe d'ordures ménagères, électricité et entretiens des communs et eau.

Dépôt de garantie : 1 mois de loyer hors charges soit 400 EUR.

Honoraires d'agence 240 EUR

Une vidéo du logement est disponible sur demande.

Pour plus de renseignement, merci de contacter le 03.83.17.22.92 ou par mail à

Annnonce visible sur <http://www.repimmo.com> sous la REF n°17300887



voir tous les détails sur ce bien [http://www.repimmo.com/petite\\_annonces\\_immobiliere/17300887/appartement-location-nancy-54.php](http://www.repimmo.com/petite_annonces_immobiliere/17300887/appartement-location-nancy-54.php)

## Location Appartement PONT-SAINT-VINCENT ( Meurthe et moselle - 54 )

Surface : 56 m2

Nb pièces : 3 pièces

Chambres : 2 chambres

Année de construction : 1948

Charges : 60 €

Prix : 590 €/mois

Réf : G068-TL-15 -



### Description détaillée :

À louer un appartement de type F3 totalement rénové de 56 m2 situé rue Aristide Briand à PONT-SAINT-VINCENT au 2eme et dernier étage.

Disponible de suite.

Composé d'une entrée, d'une cuisine semi-équipée ( plaque de cuisson, four, hotte), d'un salon-séjour, 2 chambres, d'une salle d'eau et d'un WC.

Chauffage individuel Gaz.

Loyer 530 EUR + 60 EUR de charges ( ordures ménagères / eau / entretien et électricité des communs/ entretien chaudière). Soit un loyer CC de 590 EUR .

Caution : 530 EUR

Frais d'agence : 530 EUR .

Une vidéo du logement est disponible sur demande.

Pour plus de renseignements, merci de nous contacter au 03.83.17.22.92 ou par mail à

Annnonce visible sur <http://www.repimmo.com> sous la REF n°17300885



voir tous les détails sur ce bien [http://www.repimmo.com/petite\\_annonces\\_immobiliere/17300885/appartement-location-pont\\_saint\\_vincent-54.php](http://www.repimmo.com/petite_annonces_immobiliere/17300885/appartement-location-pont_saint_vincent-54.php)



## Location Appartement NANCY ( Meurthe et moselle - 54 )

Surface : 13 m<sup>2</sup>

Nb pièces : 1 pièce

Chambres : 1 chambre

Charges : 80 €

Prix : 380 €/mois

Réf : G138-783-TL-15 -



### Description détaillée :

À louer une chambre meublée de 13m<sup>2</sup> dans la tour Joffre de Nancy, disponible de suite.

Résidence sécurisée, proche de toutes commodités et du centre de la gare, des arrêts de bus et arrêts de tram. Située à 10 minutes à pied de la faculté de sciences économiques et droit ainsi que de la faculté de lettres via le T2.15 minutes de l'école d'architecture via le réseau Stan.

La chambre est équipée d'une kitchenette avec réfrigérateur totalement rénové, d'un lit et d'un dressing.

Loyer 300 EUR + 80 EUR de charges forfaitaire (taxe d'ordures ménagères, eau, charges de syndic, électricité, chauffage).

Soit un loyer CC de 380 EUR.

Caution : 600 EUR

Frais d'agence : 240 EUR

Une vidéo du logement est disponible sur demande.

Pour plus de renseignements, merci de nous contacter au 03.83.17.22.92 ou par mail à

Annnonce visible sur <http://www.repimmo.com> sous la REF n°17300884



voir tous les détails sur ce bien [http://www.repimmo.com/petite\\_annonces\\_immobiliere/17300884/appartement-location-nancy-54.php](http://www.repimmo.com/petite_annonces_immobiliere/17300884/appartement-location-nancy-54.php)

## Location Appartement VANDOEUVRE-LES-NANCY ( Meurthe et moselle - 54 )

Surface : 51 m2

Nb pièces : 3 pièces

Chambres : 2 chambres

Charges : 130 €

Prix : 730 €/mois

Réf : G153-TL-15 -



### Description détaillée :

À louer un appartement de type F3 de 51 m2 meublé situé rue du Docteur Calmette au 6eme et dernier étage d'une résidence avec ascenseur.

Proche ARTEM, Idéale pour une colocation.

Disponible de suite.

Composé d'une entrée, d'une cuisine séparé équipée ( plaque de cuisson, four, hotte, réfrigérateur), d'un salon-séjour donnant sur le balcon, 2 chambres, d une salle d'eau et d'un WC.

Chauffage collectif.

Loyer 600 EUR + 130 EUR de charges ( ordures ménagères / eau / entretien et électricité des communs/ entretien chaudière). Soit un loyer CC de 730 EUR .

Caution : 1200 EUR représentant 2 mois de loyer hors charges

Frais d'agence : 561 EUR .

Une vidéo du logement est disponible sur demande.

Pour plus de renseignements, merci de nous contacter au 03.83.17.22.92 ou par mail à

Annnonce visible sur <http://www.repimmo.com> sous la REF n°17300883



voir tous les détails sur ce bien [http://www.repimmo.com/petite\\_annonces\\_immobiliere/17300883/appartement-location-vandoeuvre\\_les\\_nancy-54.php](http://www.repimmo.com/petite_annonces_immobiliere/17300883/appartement-location-vandoeuvre_les_nancy-54.php)

## Vente Maison NEUVES-MAISONS ( Meurthe et moselle - 54 )

Surface : 104 m<sup>2</sup>

Surface terrain : 450 m<sup>2</sup>

Nb pièces : 4 pièces

Chambres : 3 chambres

Année de construction : 1975

Prix : 235000 €

Réf : 1187JL -



### Description détaillée :

Située en haut du val de fer à Neuves Maisons, cette maison mitoyenne d'un côté d'une surface de 104m<sup>2</sup> est composée de la manière suivante:

#### Rez de chaussée:

- Une chambre
- Une cave
- Une buanderie
- Un garage 1 véhicule ( porte motorisée)

#### 1er étage:

- Un salon séjour accès cuisine , balcon
- 2 chambres ( 9m<sup>2</sup> et 11 m<sup>2</sup>)
- Une salle d'eau
- Un WC
- Un cellier

Terrasse avec pergola accès jardin environ 450m<sup>2</sup> exposé Ouest et Sud clôturé.

Taxe foncière 2022 1433EUR

Chaudiere aaz



voir tous les détails sur ce bien [http://www.repimmo.com/petite\\_annonces\\_immobiliere/17284388/maison-a\\_vendre-neuves\\_maisons-54.php](http://www.repimmo.com/petite_annonces_immobiliere/17284388/maison-a_vendre-neuves_maisons-54.php)

## Vente Appartement NANCY ( Meurthe et moselle - 54 )

Surface : 27 m<sup>2</sup>

Nb pièces : 2 pièces

Chambres : 1 chambre

SDB : 1 salle de bains

Année de construction : 1948

Prix : 80000 €

Réf : 1189 -



### Description détaillée :

Secteur Pépinière, proche de l'école nationale supérieure en génie des systèmes et de l'innovation et de génie des matériaux, de l'école PIGIER et de la fac de droit, dans une petite copropriété de 7 appartements, appartement T2 meublé en RdC surélevé avec vu sur jardin, entièrement rénové, le logement se compose : jardin collectif, cave, chauffage individuel gaz.

Il est composé d'une pièce de vie ouvert sur une petite cuisine, une salle de bain, et une chambre.

Double vitrage partout

Fibre optique

Anciennement loué 470 EUR + 45 EUR de charges soit un loyer de 515 EUR charges comprise ( charges comprenant taxe ordure ménagère, eau, électricité commun et entretien chaudière)

Charges de copropriété environ 65EUR/mois

Taxe foncière 400EUR

Annnonce visible sur <http://www.repimmo.com> sous la REF n°17267647



voir tous les détails sur ce bien [http://www.repimmo.com/petite\\_annonces\\_immobiliere/17267647/appartement-a\\_vendre-nancy-54.php](http://www.repimmo.com/petite_annonces_immobiliere/17267647/appartement-a_vendre-nancy-54.php)



## Vente Maison NANCY ( Meurthe et moselle - 54 )

Surface : 80 m<sup>2</sup>

Surface terrain : 120 m<sup>2</sup>

Nb pièces : 5 pièces

Chambres : 2 chambres

Année de construction : 1940

Prix : 227500 €

Réf : 1186JL\_BIS -



### Description détaillée :

Cette belle maison mitoyenne d'un côté située dans une impasse secteur de La Colline à Nancy, d'une surface habitable de 80m<sup>2</sup> (+10m<sup>2</sup> de pièce stockage) comprend: Une entrée, ensuite sur le demi niveau supérieur: - Un beau salon séjour environ 24m<sup>2</sup> - Une cuisine semi équipée avec accès terrasse d'environ 35m<sup>2</sup> cloturée A l'étage vous trouverez - 2 chambres dont une avec placard, 1 bureau avec placard - 1 WC avec lave-main En demi niveau inférieur: - Une grande salle d'eau avec vasque, meuble, et WC - Un espace garde manger Vous aurez avec cette maison 2 garages ( véhicule classique et petit véhicule). Toiture ok isolée Chauffage et eau chaude gaz . Chaudière 2016 Facture de gaz 2023 : 90.50EUR/mois Double vitrage PVC - Volets battants manuels Salle d'eau récente Taxe foncière 2023 : 1414EUR

Annnonce visible sur <http://www.repimmo.com> sous la REF n°17034193



voir tous les détails sur ce bien [http://www.repimmo.com/petite\\_annonces\\_immobiliere/17034193/maison-a\\_vendre-nancy-54.php](http://www.repimmo.com/petite_annonces_immobiliere/17034193/maison-a_vendre-nancy-54.php)

## Vente Bureau NANCY ( Meurthe et moselle - 54 )

Surface : 121 m2

Prix : 123000 €

Réf : 1185jl -



### Description détaillée :

Situé en hypercentre de Nancy au 13 rue du Grand Rabbin Hagenauer, au 1er étage, vous trouverez ces bureaux de 121.15m2 ainsi qu'une place de parking privative.

Les charges mensuelles sont d'environ 690EUR elle comprennent : entretien des communs, ascenceurs, chauffage, climatisation, eau chaude.

Libre de suite

Annonce visible sur <http://www.repimmo.com> sous la REF n°16927905



voir tous les détails sur ce bien [http://www.repimmo.com/petite\\_annonces\\_immobiliere/16927905/bureau-a\\_vendre-nancy-54.php](http://www.repimmo.com/petite_annonces_immobiliere/16927905/bureau-a_vendre-nancy-54.php)

## Vente Maison SAINT-NICOLAS-DE-PORT ( Meurthe et moselle - 54 )

Surface : 191 m2

Surface terrain : 850 m2

Nb pièces : 7 pièces

Chambres : 5 chambres

SDB : 1 salle de bains

Prix : 299990 €

Réf : 939-DF-08 -



### Description détaillée :

TROP TARD C'EST VENDU PAR VERSUS IMMOBILIER

Maison sur 1000 m2 environ de terrain, cette maison de 191 m2 dans un quartier calme, à 1 min des écoles à pied, à 400 m du nouveau centre commercial en construction avec ses nombreuses cellules commerciales, une zone en pleine extension, et le plus, situé à 15 min de NANCY CENTRE, comprend au RDC: cuisine équipée avec électroménager neuf, un vaste salon-séjour avec poêle à granuler, coin salle à manger, un bureau, un wc.

À l'étage, cinq chambres dont une parentale avec Sdb et dressing, un wc, une 2ème Sdb

L'extérieur, un jardin de 850 m2 situé plein sud avec une terrasse d'environ 60 m2 refaite à neuf, un chalet en bois le tout cloturé refait à neuf et un grand garage avec 2 ouvertures motorisées de qualité.

Chauffage au sol

Taxe foncière 1980euros

Consommation mensuel elec pour l'ensemble 110 euros/mois

Venez visiter et faire une offre Pour plus de renseignements, merci de contacter Mr FONTAINE David au 06 47 25 34 05 du lundi au samedi de 9h à 21h et le dimanche de 9h à 12 h

Annnonce visible sur <http://www.repimmo.com> sous la REF n°12686242



voir tous les détails sur ce bien [http://www.repimmo.com/petite\\_annonces\\_immobiliere/12686242/maison-a\\_vendre-saint\\_nicolas\\_de\\_port-54.php](http://www.repimmo.com/petite_annonces_immobiliere/12686242/maison-a_vendre-saint_nicolas_de_port-54.php)

## Vente Maison MEREVILLE ( Meurthe et moselle - 54 )

Surface : 90 m<sup>2</sup>

Surface terrain : 380 m<sup>2</sup>

Surface séjour : 33 m<sup>2</sup>

Nb pièces : 5 pièces

Chambres : 3 chambres

SDB : 1 salle de bains

Année de construction : 1974

Prix : 159000 €

Réf : 989-JL-42 -



### Description détaillée :

**TROP TARD C'EST VENDU PAR VERSUS IMMOBILIER**

Cette maison mitoyenne d'un côté, située au calme dans une impasse vous propose 90m<sup>2</sup> habitable:

Au rez de chaussée : une entrée, un WC, un salon séjour lumineux une cuisine le tout sur 33m<sup>2</sup> accès direct au jardin de 340m<sup>2</sup>

A l'étage: 3 chambres ( entre 11 et 13m<sup>2</sup>), une salle de bain avec baignoire et meuble vasque

Sous sol complet avec espace buanderie

Garage avec porte motorisée

Jardin exposé sud

Double vitrage PVC partout 2017

Electricité refaite en 2017

Conduit pour le poêle à granule présent

Chauffage électrique avec inertie et programmable

Toiture et charpente d'origine mais en bon état ( prévoir isolation des combles )

Consommation électrique : 120EUR/mois ( chauffage + consommation électrique)

Taxe foncière = 700EUR

DPE en cours de réalisation



voir tous les détails sur ce bien [http://www.repimmo.com/petite\\_annonces\\_immobiliere/12686241/maison-a\\_vendre-mereville-54.php](http://www.repimmo.com/petite_annonces_immobiliere/12686241/maison-a_vendre-mereville-54.php)



## Vente Maison PIERREVILLE ( Meurthe et moselle - 54 )

Surface : 180 m<sup>2</sup>

Surface terrain : 950 m<sup>2</sup>

Nb pièces : 5 pièces

Chambres : 3 chambres

SDB : 1 salle de bains

Année de construction : 1940

Prix : 239000 €

Réf : 1010-JL-51 -



### Description détaillée :

**TROP TARD C'EST VENDU PAR VERSUS IMMOBILIER**

Situé à Pierreville à 15 min de Vandoeuvre Brabois, 10 minutes de Ludres, vous trouverez cette belle maison de village de 180m<sup>2</sup> habitable comprenant :

Au rez de chaussée:

- Une entrée
- Une cuisine équipée ouverte sur salon séjour le tout sur 36m<sup>2</sup> en accès direct à la terrasse et au jardin de 950m<sup>2</sup> orienté Sud Est

- Une salle de cinéma de 21m<sup>2</sup>
- Une grande buanderie
- Une salle d'eau avec douche à l'italienne et WC
- Un atelier en accès au jardin

Au 1er étage:

- 3 belles chambres avec rangements ( qui font 15m<sup>2</sup>) ( possibilité 4)
- 1 bureau de 9m<sup>2</sup>
- Une grande salle de bain avec baignoire / douche / double vasque
- Un WC

Un grand garage 5 VL avec porte motorisée isolante ( largeur 2 voitures) + Grenier isolé et chauffé aménageable

Jardin 950m<sup>2</sup> + Serre

Piscine Hors Sol chauffée ( pompe à chaleur)

Toiture et murs isolés

Double vitrage PVC - Volets électriques partout (2009)

Façade refaite (2015)

Toiture en bon état

Chauffage fuel

Taxe foncière 728EUR

Annnonce visible sur <http://www.repimmo.com> sous la REF n°12686239



voir tous les détails sur ce bien [http://www.repimmo.com/petite\\_annonces\\_immobiliere/12686239/maison-a\\_vendre-pierreville-54.php](http://www.repimmo.com/petite_annonces_immobiliere/12686239/maison-a_vendre-pierreville-54.php)