

IMMOBILIER CHRISTINE SAUVY
22 Rue D'Orleans 92200 NEUILLY-SUR-SEINE
Tel : 06.08.89.46.20
E-Mail : christine.sauvy@wanadoo.fr

Vente Appartement ISSY-LES-MOULINEAUX (Hauts de Seine - 92)

Surface : 8 m2

Nb pièces : 1 pièce

Chambres : 1 chambre

Année de construction : 1930

Prix : 79000 €

Réf : DOM9873 -



Description détaillée :

CORENTIN CELTON, limite Paris 15ème, une chambre de 8.50 m2 au 8ème étage avec ascenseur et une belle hauteur sous plafond, dans la voie privée fermée d'une résidence 1930 de bon standing, bien entretenue, avec gardienne, située proche des métros Corentin Celton (12) Balard (8), du T3 et du T2 direct La Défense/Pt de Bezons et des commerces, dans un quartier très recherché pour sa qualité de vie, Sectorisé MICHELET, travaux à prévoir, à voir rapidement. 79 000 E négociables. Contactez Christine Sauvy pour tous renseignements ou visites :

TEL. 06 08 89 46 20.

Annnonce visible sur <http://www.repimmo.com> sous la REF n°17369464



voir tous les détails sur ce bien http://www.repimmo.com/petite_annonces_immobiliere/17369464/appartement-a_vendre-issy_les_moulineaux-92.php

Vente Appartement ISSY-LES-MOULINEAUX (Hauts de Seine - 92)

Surface : 119 m2

Nb pièces : 6 pièces

Chambres : 4 chambres

SDB : 1 salle de bains

Année de construction : 1930

Prix : 689000 €

Réf : DOM9805 -



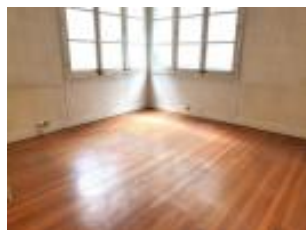
Description détaillée :

CORENTIN CELTON, limite Paris 15ème, un superbe appartement familial de 6 pièces de 119 m2 environ avec ascenseur, dans la voie privée d'une résidence 1930 de bon standing, bien entretenue, située proche des métros Corentin Celton (12), Balard (8), du T3 et du T2 direct La Défense/Pt de Bezons et des commerces.

Il se compose d'une entrée, d'un beau séjour, d'une salle à manger, d'une cuisine, de 4 chambres, d'une salle de bain avec fenêtre, d'un WC séparé avec fenêtre, de nombreux rangements, d'une cave et d'une place parking en sous-sol accessible par l'ascenseur.

Appartement calme et lumineux, traversant, avec parquet d'origine, une belle hauteur sous plafond, UN TRES BON POTENTIEL, situé dans un quartier résidentiel très recherché pour sa qualité de vie, Sectorisé MICHELET, TRAVAUX A PREVOIR. Charges incluant eau froide/eau chaude/chauffage/ascenseur, gardien. A voir rapidement 689.000E- TEL. 06 08 89 46 20

Annonce visible sur <http://www.repimmo.com> sous la REF n°17357628



voir tous les détails sur ce bien http://www.repimmo.com/petite_annonces_immobiliere/17357628/appartement-a_vendre-issy_les_moulineaux-92.php

Vente Appartement ISSY-LES-MOULINEAUX (Hauts de Seine - 92)

Surface : 126 m2

Surface séjour : 26 m2

Nb pièces : 7 pièces

Chambres : 5 chambres

SDB : 1 salle de bains

Année de construction : 1930

Prix : 750000 €

Réf : DOM9771 -



Description détaillée :

CORENTIN CELTON, PORTE DE VERSAILLES, limite Paris 15ème, un magnifique appartement familial de 7 pièces de 126.10 m2 carrez avec ascenseur CLAIR et AU CALME, dans la voie privée d'une résidence 1930 de bon standing, bien entretenue, située proche des métros Corentin Celton (12), Balard (8), du T3 et du T2 direct La Défense/Pt de Bezons et des commerces.

Il se compose d'un beau séjour, d'une salle à manger, d'une cuisine, de 5 chambres, d'une salle de bain avec fenêtre, d'un WC séparé avec fenêtre, de nombreux rangements, d'une cave et d'une place parking en sous-sol accessible par l'ascenseur.

Appartement calme et lumineux, traversant, avec parquet d'origine, une belle hauteur sous plafond, un très bon potentiel, situé dans un quartier résidentiel très recherché pour sa qualité de vie, Sectorisé MICHELET, travaux à prévoir. Charges incluant eau froide/eau chaude/chauffage/ascenseur

A SAISIR AU PLUS VITE. 750.000 E - TEL. 06 08 89 46 20

Annnonce visible sur <http://www.repimmo.com> sous la REF n°17352318



voir tous les détails sur ce bien http://www.repimmo.com/petite_annonces_immobiliere/17352318/appartement-a_vendre-issy_les_moulineaux-92.php

Vente Appartement PARIS PARIS-6EME-ARRONDISSEMENT (Paris - 75)

Surface : 31 m²

Nb pièces : 2 pièces

Chambres : 1 chambre

Année de construction : 1900

Prix : 490000 €

Réf : DOM9677 -



Description détaillée :

Montparnasse , un charmant appartement de 2 pièces de 31 m² environ au 5ème étage avec ascenseur d'un immeuble de bon standing bien entretenu, situé proche du métro Vavin(4) et du RER B direct gare du Nord et Roissy Charles de Gaulle.

Il se compose d'une entrée, d'un beau séjour avec sa cuisine ouverte semi-équipée, d'une vraie chambre, d'une salle d'eau avec WC et d'une cave.

Appartement calme et ensoleillé, avec beaucoup de charme et de cachet, fibre, doubles vitrages, situé en 2ème ligne et protégé de l'animation. A voir rapidement. 490.000E TEL. 06 08 89 46 20.

Annnonce visible sur <http://www.repimmo.com> sous la REF n°17336985



voir tous les détails sur ce bien http://www.repimmo.com/petite_annonces_immobiliere/17336985/appartement-a_vendre-paris_6eme_arrondissement-75.php

Vente Appartement ISSY-LES-MOULINEAUX (Hauts de Seine - 92)

Surface : 120 m2

Nb pièces : 5 pièces

Chambres : 3 chambres

SDB : 1 salle de bains

Année de construction : 1930

Prix : 735000 €

Réf : DOM2238 -



Description détaillée :

CORENTIN CELTON, limite Paris 15ème, refait à neuf, un magnifique appartement familial de 5 pièces de 119.61 m2 carrez avec ascenseur dans la voie privée fermée d'une résidence 1930 de bon standing, bien entretenue, avec gardienne, située proche des métros Corentin Celton (12) Balard (8), du T3 et du T2 direct La Défense/Pt de Bezons et des commerces.

Il se compose d'une entrée, d'un beau séjour, d'une salle à manger, d'une spacieuse cuisine dinatoire semi-équipée, de 3 vraies chambres (4ème vraie chambre possible), d'une salle de bain avec WC et fenêtre, d'une salle d'eau avec WC et fenêtre, de très nombreux rangements, d'un débarras et d'une cave.

En sus possibilité d'une place de parking en sous-sol accessible par l'ascenseur.

Appartement avec beaucoup de charme et de cachet, de beaux volumes, un bon plan, sans place perdue, traversant, calme et lumineux, avec parquet d'origine, doubles vitrages et une belle hauteur sous plafond, dans un quartier très recherché pour sa qualité de vie, Sectorisé MICHELET,

Les charges de copropriété incluent le chauffage, l'eau froide, l'eau chaude, l'ascenseur, la gardienne et l'entretien courant de l'immeuble.

En très bon état et habitable de suite, à voir rapidement. 735.000 E. Contactez Christine Sauvy pour tous renseignements ou visites : TEL. 06 08 89 46 20.

Annnonce visible sur <http://www.repimmo.com> sous la REF n°17280817



voir tous les détails sur ce bien http://www.repimmo.com/petite_annonces_immobiliere/17280817/appartement-a_vendre-issy_les_moulineaux-92.php

Vente Appartement PARIS PARIS-13EME-ARRONDISSEMENT (Paris - 75)

Surface : 105 m2

Surface séjour : 24 m2

Nb pièces : 5 pièces

Chambres : 3 chambres

SDB : 1 salle de bains

Année de construction : 1975

Prix : 582000 €

Réf : DOM2576 -



Description détaillée :

Paris 13°, avenue d'Ivry, un superbe appartement familial de 5 pièces de 98.12 m2 carrez + 7.06 de loggia fermée en étage élevé avec ascenseur proche des métros Olympiades (14), Tolbiac (7) et T3 porte d'Ivry. Il se compose d'une entrée, d'un beau double séjour orienté sud ouvrant par de grandes baies vitrées sur une agréable loggia avec une jolie vue panoramique, d'une cuisine équipée spacieuse (US possible), de 3 vraies chambres (4ème vraie chambre possible), d'une salle de bains avec WC, d'une salle d'eau, d'un WC séparé, d'un dressing, de nombreux rangements et d'une cave.(en sus possibilité d'une place de parking en sous sol accessible par l'ascenseur). Appartement calme et ensoleillé, avec une double orientation, bien distribué, idéalement situé dans un quartier commerçant très recherché, A voir rapidement. 582.000 E TEL. 06 08 89 46 20.

Annnonce visible sur <http://www.repimmo.com> sous la REF n°17244824



voir tous les détails sur ce bien http://www.repimmo.com/petite_annonces_immobiliere/17244824/appartement-a_vendre-paris_13eme_arrondissement-75.php

Vente Appartement BOULOGNE-BILLANCOURT (Hauts de Seine - 92)

Surface : 104 m²

Nb pièces : 5 pièces

Chambres : 4 chambres

Année de construction : 1930

Prix : 695000 €

Réf : DOM6059 -



Description détaillée :

Superbe appartement familial de 5 pièces de 104m² situé dans un immeuble 1930 bien entretenu proche du métro Porte de Saint Cloud.

Il se compose d'une entrée, d'un beau double séjour, d'une cuisine spacieuse, de 4 vraies chambres, d'une salle d'eau avec WC, d'un WC séparé, de nombreux rangements,

Appartement avec de très beaux volumes, traversant, bien distribué, calme et lumineux, avec parquet d'origine, une belle hauteur sous plafond, en bon état et habitable de suite. A voir rapidement. 695.000 E - TEL. 06 08 89 46 20.

Annnonce visible sur <http://www.repimmo.com> sous la REF n°17120069



voir tous les détails sur ce bien http://www.repimmo.com/petite_annonces_immobiliere/17120069/appartement-a_vendre-boulogne_billancourt-92.php

Vente Appartement ISSY-LES-MOULINEAUX (Hauts de Seine - 92)

Surface : 86 m2

Nb pièces : 4 pièces

Chambres : 3 chambres

SDB : 1 salle de bains

Année de construction : 1930

Prix : 580000 €

Réf : DOM6671 -



Description détaillée :

CORENTIN CELTON, limite Paris 15ème, refait à neuf, un magnifique appartement familial de 4 pièces de 86 m2 au 2ème étage avec ascenseur dans la voie privée fermée d'une résidence 1930 de bon standing, bien entretenue, avec gardienne, située proche des métros Corentin Celton (12) Balard (8), du T3 et du T2 direct La Défense/Pt de Bezons et des commerces.

Il se compose d'une entrée, d'un beau double séjour ouvrant par de grandes baies vitrées sur un balcon, d'une spacieuse cuisine dinatoire semi-équipée, de 2 chambres (3ème chambre possible), d'une salle de bain avec fenêtre, d'une salle d'eau avec WC et fenêtre, d'un grand dressing, de très nombreux rangements et d'une cave.

Appartement avec beaucoup de charme et de cachet, de beaux volumes, traversant, calme et lumineux, avec parquet d'origine, doubles vitrages et une belle hauteur sous plafond, dans un quartier très recherché pour sa qualité de vie, Sectorisé MICHELET,

Les charges de copropriété incluent le chauffage, l'eau froide, l'eau chaude, l'ascenseur, la gardienne et l'entretien courant de l'immeuble.

En très bon état et habitable de suite, à voir rapidement. 580.000 E. Contactez Christine Sauvy pour tous renseignements ou visites : TEL. 06 08 89 46 20.

Annnonce visible sur <http://www.repimmo.com> sous la REF n°16994499



voir tous les détails sur ce bien http://www.repimmo.com/petite_annonces_immobiliere/16994499/appartement-a_vendre-issy_les_moulineaux-92.php

Vente Appartement ISSY-LES-MOULINEAUX (Hauts de Seine - 92)

Surface : 113 m2

Nb pièces : 5 pièces

Chambres : 3 chambres

SDB : 1 salle de bains

Année de construction : 1930

Prix : 699000 €

Réf : DOM1892 -



Description détaillée :

CORENTIN CELTON, un magnifique appartement, de 5 pièces de 113 m2 environ dans une résidence 1930 bien entretenue, situé proche des métros (12) (8), du T2 direct La Défense/Pt de Bezons et du T3.

Il se compose d'une entrée, d'un beau séjour, d'une salle à manger, d'une cuisine aménagée, de 3 chambres, d'une salle de bain, d'un WC séparé, d'un dressing, de rangements, d'une cave avec en sus une place de parking.. Séctorisé MICHELET -

Appartement avec beaucoup de charme et de cachet, traversant, calme et lumineux, avec parquet d'origine, doubles vitrages et une belle hauteur sous plafond, à voir rapidement. 699.000 E TEL. 06 08 89 46 20.

Annnonce visible sur <http://www.repimmo.com> sous la REF n°16660108



voir tous les détails sur ce bien http://www.repimmo.com/petite_annonces_immobiliere/16660108/appartement-a_vendre-issy_les_moulineaux-92.php

Vente Appartement NEUILLY-SUR-SEINE (Hauts de Seine - 92)

Surface : 75 m2

Nb pièces : 3 pièces

Chambres : 1 chambre

Prix : 829000 €

Réf : DOM2340 -



Description détaillée :

NEUILLY village, un superbe appartement de 2/3 pièces de 73.80m2 carrez situé au 4ème étage avec ascenseur dans une résidence de bon standing bien entretenue, proche du métro Sablons (1) , sectorisée école bleue, collège et lycée PASTEUR.

Il se compose d'une entrée, d'un beau double séjour ouvrant par de grandes baies vitrées sur un agréable balcon avec vue sur la verdure, d'une cuisine semi-équipée spacieuse, d'une vraie chambre, d'une salle d'eau, d'un WC séparé, de très nombreux rangements, d'une cave et d'une place de parking en sous-sol accessible par l'ascenseur.

Appartement traversant, calme et lumineux, bien distribué, avec parquet, doubles vitrages et volets roulants électriques, agréable et fonctionnel, avec de beaux volumes et un plan en étoile, en bon état et habitable de suite A voir rapidement. 829.000 E - TEL. 06 08 89 46 20.

Annnonce visible sur <http://www.repimmo.com> sous la REF n°15600560



voir tous les détails sur ce bien http://www.repimmo.com/petite_annonces_immobiliere/15600560/appartement-a_vendre-neuilly_sur_seine-92.php