

**L'IMMOBILIERE DU VIAUR**

**11 boulevard Eugène Viala 12800 NAUCELLE**

**Tel : 05.65.78.46.91**

**E-Mail : [infos@viaurimmo.com](mailto:infos@viaurimmo.com)**

## Vente Maison SAUVETERRE-DE-ROUERGUE ( Aveyron - 12 )

Surface : 1 m2

Nb pièces : 6 pièces

Chambres : 3 chambres

Prix : 83000 €

Réf : 7718161 -



### Description détaillée :

Bien en pierres au centre du village médiéval Composé de 2 habitations un appartement T2 au RDC à l'étage une pièce de vie avec cuisine US 3 belles chambres salle de bain belle grange idéale pour artisan. Ref 832 - UBI\_ -

Annnonce visible sur <http://www.repimmo.com> sous la REF n°17096115



voir tous les détails sur ce bien [http://www.repimmo.com/petite\\_annonces\\_immobiliere/17096115/maison-a\\_vendre-sauveterre\\_de\\_rouergue-12.php](http://www.repimmo.com/petite_annonces_immobiliere/17096115/maison-a_vendre-sauveterre_de_rouergue-12.php)

## Vente Maison NAUCELLE ( Aveyron - 12 )

Surface : 93 m<sup>2</sup>

Surface terrain : 2003 m<sup>2</sup>

Surface séjour : 33 m<sup>2</sup>

Nb pièces : 4 pièces

Chambres : 2 chambres

Prix : 220500 €

Réf : 1339 -

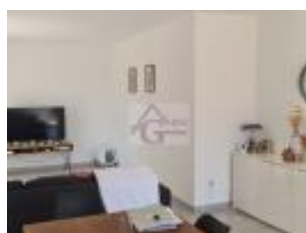


### Description détaillée :

Maison lumineuse de plein pieds T4 rénovée aucun travaux à prévoir séjour double, donnant sur une belle terrasse, une cuisine aménagée, 2 chambres avec dressing, une salle d'eau, comble aménageable, celier buanderie, un garage de 15.6m<sup>2</sup> et une cuve d'eau de pluie.

Un jardin clos de 2003m<sup>2</sup> - UBI\_ -

Annnonce visible sur <http://www.repimmo.com> sous la REF n°17096114



voir tous les détails sur ce bien [http://www.repimmo.com/petite\\_annonces\\_immobiliere/17096114/maison-a\\_vendre-naucelle-12.php](http://www.repimmo.com/petite_annonces_immobiliere/17096114/maison-a_vendre-naucelle-12.php)

## Vente Maison SAUVETERRE-DE-ROUERGUE ( Aveyron - 12 )

Surface : 88 m<sup>2</sup>

Surface terrain : 18 m<sup>2</sup>

Nb pièces : 4 pièces

Chambres : 4 chambres

SDB : 1 salle de bains

Prix : 85000 €

Réf : 1277 -



### Description détaillée :

Maison de village 88m<sup>2</sup> en pierre

composée d'un séjour cheminé de 23m<sup>2</sup>

cuisine 12m<sup>2</sup>, toilette, cellier buanderie

A l'étage 3 chambres de 12,12 et 14m<sup>2</sup>

une salle de bain, grenier aménageable de 40m<sup>2</sup>

jardinet de 18m<sup>2</sup>, cave - UBI\_ -

Annnonce visible sur <http://www.repimmo.com> sous la REF n°17096113



voir tous les détails sur ce bien [http://www.repimmo.com/petite\\_annonces\\_immobiliere/17096113/maison-a\\_vendre-sauveterre\\_de\\_rouergue-12.php](http://www.repimmo.com/petite_annonces_immobiliere/17096113/maison-a_vendre-sauveterre_de_rouergue-12.php)

## Vente Maison PRADINAS ( Aveyron - 12 )

Surface : 130 m<sup>2</sup>

Nb pièces : 8 pièces

Chambres : 6 chambres

Prix : 90000 €

Réf : 1317 -



### Description détaillée :

Maison pierre idéal pour grande famille

pièce de vie 29m<sup>2</sup>, s à manger

6 chambres, salle d'eau toilette

terrace couverte, extérieur de 100m<sup>2</sup>

grange 130m<sup>2</sup>x2 - UBI\_ -

Annonce visible sur <http://www.repimmo.com> sous la REF n°17096112



voir tous les détails sur ce bien [http://www.repimmo.com/petite\\_annonces\\_immobiliere/17096112/maison-a\\_vendre-pradinas-12.php](http://www.repimmo.com/petite_annonces_immobiliere/17096112/maison-a_vendre-pradinas-12.php)

## Vente Terrain NAUCELLE ( Aveyron - 12 )

Surface : 67 m<sup>2</sup>

Nb pièces : 3 pièces

Prix : 50000 €

Réf : 1341 -



### Description détaillée :

2 garages de 67 m<sup>2</sup> constructibles,  
certificat d'urbanisme ok  
avec puits et jardin clos de 573m<sup>2</sup> - UBI\_ -

Annnonce visible sur <http://www.repimmo.com> sous la REF n°17096111



voir tous les détails sur ce bien [http://www.repimmo.com/petite\\_annonces\\_immobiliere/17096111/terrain-a\\_vendre-naucelle-12.php](http://www.repimmo.com/petite_annonces_immobiliere/17096111/terrain-a_vendre-naucelle-12.php)

## Vente Maison TAURIAC-DE-NAUCELLE ( Aveyron - 12 )

Surface : 150 m<sup>2</sup>

Surface terrain : 2861 m<sup>2</sup>

Surface séjour : 20 m<sup>2</sup>

Nb pièces : 5 pièces

Chambres : 4 chambres

Prix : 157000 €

Réf : 1349 -



### Description détaillée :

Ancien corps de ferme isolé du 19<sup>ème</sup> siècles à restaurer

plus de 134m<sup>2</sup> habitable composé d'un séjour avec cheminée,

d'une cuisine salle à manger, S. d'eau, toilette, une pièce aménageable en chambre.

A l'étage 4 chambres, dressing, toilette, combles pouvant être aménagés de 96m<sup>2</sup>

A l'extérieur une cour intérieure desservant des dépendances, granges 144m<sup>2</sup> X 2,

une ancienne maison de 36m<sup>2</sup>x2 peut être restaurée en gîte

préau, 2 puits, jardin de 2861m<sup>2</sup> - UBI\_ -

Annnonce visible sur <http://www.repimmo.com> sous la REF n°17096110



voir tous les détails sur ce bien [http://www.repimmo.com/petite\\_annonces\\_immobiliere/17096110/maison-a\\_vendre-tauriac\\_de\\_naucelle-12.php](http://www.repimmo.com/petite_annonces_immobiliere/17096110/maison-a_vendre-tauriac_de_naucelle-12.php)

## Vente Immeuble NAUCELLE ( Aveyron - 12 )

Surface : 225 m2

Nb pièces : 10 pièces

Prix : 156000 €

Réf : 1336 -



### Description détaillée :

Pour investisseur :

Immeuble de rapport,

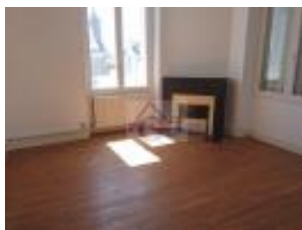
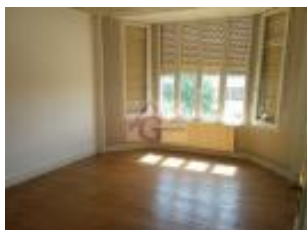
Au RDC T3 loué 380E,

Au premier T4 loué 460E,

Au deuxième T3 à rénover loyer estimer à 400E.

Entrepôt mitoyen de 130m<sup>2</sup> et un jardin de 144m<sup>2</sup>. - UBI\_ -

Annnonce visible sur <http://www.repimmo.com> sous la REF n°17096109



voir tous les détails sur ce bien [http://www.repimmo.com/petite\\_annonces\\_immobiliere/17096109/immeuble-a\\_vendre-naucelle-12.php](http://www.repimmo.com/petite_annonces_immobiliere/17096109/immeuble-a_vendre-naucelle-12.php)



## Vente Maison SAUVETERRE-DE-ROUERGUE ( Aveyron - 12 )

Surface : 112 m<sup>2</sup>

Surface terrain : 1381 m<sup>2</sup>

Nb pièces : 4 pièces

Chambres : 3 chambres

Prix : 199000 €

Réf : 1346 -



### Description détaillée :

Maison lumineuse de 112m<sup>2</sup> avec vue dégagée  
composée d'une pièce à vivre de 30m<sup>2</sup> poêle à bois  
donnant accès sur une terrasse couverte  
d'une cuisine ouverte équipée  
de 2 chambres avec placard  
d'une salle d'eau, toilettes séparées  
à l'étage une grande pièce mezzanine aménagée  
en bureau, salle de jeux, dortoir  
garage buanderie cellier, un porche  
jardin clos de 1381m<sup>2</sup> - UBI\_ -

Annonce visible sur <http://www.repimmo.com> sous la REF n°17096108



voir tous les détails sur ce bien [http://www.repimmo.com/petite\\_annonces\\_immobiliere/17096108/maison-a\\_vendre-sauveterre\\_de\\_rouergue-12.php](http://www.repimmo.com/petite_annonces_immobiliere/17096108/maison-a_vendre-sauveterre_de_rouergue-12.php)

## Vente Maison ALBI ( Tarn - 81 )

Surface : 1048 m2  
Surface terrain : 30000 m2  
Nb pièces : 29 pièces  
Chambres : 16 chambres  
SDB : 9 salles de bains  
Prix : 949000 €  
Réf : 1356 -



### Description détaillée :

#### Situation géographique 30 minutes ALBI

Propriété du XVIIe siècle dans son écrin de verdure et arbre tricentenaire sur 3 hectares.

Cette demeure rénovée de plus de 1000 m<sup>2</sup> peut être un lieu de séminaire, stage, évènementiel ...

ce bien permet de loger 35 personnes au minimum

l'habitation dispose de pièces spacieuses, dont sa pièce de vie lumineuse de plus de 100m<sup>2</sup>,

sa cuisine équipée de 28 m<sup>2</sup>, son séjour de 31m<sup>2</sup>

Veillez nous contacter pour plus d'informations - UBI\_ -

Annnonce visible sur <http://www.repimmo.com> sous la REF n°17096107



voir tous les détails sur ce bien [http://www.repimmo.com/petite\\_annonces\\_immobiliere/17096107/maison-a\\_vendre-albi-81.php](http://www.repimmo.com/petite_annonces_immobiliere/17096107/maison-a_vendre-albi-81.php)

## Vente Maison CAMJAC ( Aveyron - 12 )

Surface : 107 m<sup>2</sup>

Surface terrain : 3000 m<sup>2</sup>

Nb pièces : 4 pièces

Prix : 136500 €

Réf : 1350 -



### Description détaillée :

Corps de ferme T4 de 100m<sup>2</sup> entièrement à restaurer,  
avec plusieurs dépendances granges, caves, préau,  
un four à pain, situer sur un terrain de 3000m<sup>2</sup> - UBI\_ -

Annnonce visible sur <http://www.repimmo.com> sous la REF n°17096106



voir tous les détails sur ce bien [http://www.repimmo.com/petite\\_annonces\\_immobiliere/17096106/maison-a\\_vendre-camjac-12.php](http://www.repimmo.com/petite_annonces_immobiliere/17096106/maison-a_vendre-camjac-12.php)

## Vente Maison DURENQUE ( Aveyron - 12 )

Surface : 152 m<sup>2</sup>

Surface terrain : 250 m<sup>2</sup>

Nb pièces : 2 pièces

Prix : 45000 €

Réf : 1334 -



### Description détaillée :

au Coeur du village de DURENQUE

Grange de 76 x2 m<sup>2</sup> et porche de 50m<sup>2</sup> à restaurer en habitation  
jardinet de 250m<sup>2</sup>.

tout à l'égout en bordure, edf et eau ok

CU en cours - UBI\_ -

Annnonce visible sur <http://www.repimmo.com> sous la REF n°17096105



voir tous les détails sur ce bien [http://www.repimmo.com/petite\\_annonces\\_immobiliere/17096105/maison-a\\_vendre-durenque-12.php](http://www.repimmo.com/petite_annonces_immobiliere/17096105/maison-a_vendre-durenque-12.php)

## Vente Immeuble NAUCELLE ( Aveyron - 12 )

Surface : 803 m<sup>2</sup>

Nb pièces : 1 pièce

Prix : 168000 €

Réf : 9392502 -



### Description détaillée :

Ensemble immobilier de 803m<sup>2</sup> de surface habitable

Au rdc 4 salles de 38m<sup>2</sup>, 51m<sup>2</sup>, 42m<sup>2</sup>, 91 m<sup>2</sup>, patio de de 51m<sup>2</sup>, réserves 24m<sup>2</sup>  
cuisine de 118m<sup>2</sup>, 2 pièces de 16 et 15 m<sup>2</sup>

Au premier étage 151m<sup>2</sup> réparti en 8 chambres avec leur s. d'eau

Au second étage 151 m<sup>2</sup> réparti en une belle salle de réunion , ainsi que d'autres pièces peuvent être aménagées.

Combles aménageables de 151m<sup>2</sup> toiture et charpente saine

au sous sol, réserves, caves , chaufferie au gaz, 2 garages un logement de 91 m<sup>2</sup> indépendant

un terrain de 3000 m<sup>2</sup>, aménagé avec parking et jardin idéal investisseur dans secteur dynamique n'ayant pas d'hôtel  
au alentour - UBI\_ -

Annnonce visible sur <http://www.repimmo.com> sous la REF n°17096104



voir tous les détails sur ce bien [http://www.repimmo.com/petite\\_annonces\\_immobiliere/17096104/immeuble-a\\_vendre-naucelle-12.php](http://www.repimmo.com/petite_annonces_immobiliere/17096104/immeuble-a_vendre-naucelle-12.php)

## Vente Maison TAURIAC-DE-NAUCELLE ( Aveyron - 12 )

Surface : 200 m<sup>2</sup>

Surface terrain : 312 m<sup>2</sup>

Nb pièces : 1 pièce

Prix : 25000 €

Réf : 1353 -



### Description détaillée :

Grange 100m<sup>2</sup> x 2 à transformer en habitation dans hameau tranquille viabilité EDF, eau, tout à l'égout en bordure, 312m<sup>2</sup> de terrain certificat d'urbanisme en cours - UBI\_ -

Annonce visible sur <http://www.repimmo.com> sous la REF n°17096103



voir tous les détails sur ce bien [http://www.repimmo.com/petite\\_annonces\\_immobiliere/17096103/maison-a\\_vendre-tauriac\\_de\\_naucelle-12.php](http://www.repimmo.com/petite_annonces_immobiliere/17096103/maison-a_vendre-tauriac_de_naucelle-12.php)

## Vente Maison NAUCELLE ( Aveyron - 12 )

Surface : 100 m<sup>2</sup>

Surface terrain : 2000 m<sup>2</sup>

Nb pièces : 4 pièces

Chambres : 3 chambres

Prix : 210000 €

Réf : 1355 -



### Description détaillée :

#### NAUCELLE Maison T5

séjour cheminée 20m<sup>2</sup>, salle à manger 15m<sup>2</sup>

cuisine indépendante de 11m<sup>2</sup>

2 chambres (14,11m<sup>2</sup>), bureau 6m<sup>2</sup>

salle de bain 5 m<sup>2</sup>

au sous sol se trouve la chaufferie fioul

un garage 16m<sup>2</sup>, et 3 pièces

joli jardin arboré de 2000m<sup>2</sup>avec son puits - UBI\_ -

Annnonce visible sur <http://www.repimmo.com> sous la REF n°17096102



voir tous les détails sur ce bien [http://www.repimmo.com/petite\\_annonces\\_immobiliere/17096102/maison-a\\_vendre-naucelle-12.php](http://www.repimmo.com/petite_annonces_immobiliere/17096102/maison-a_vendre-naucelle-12.php)

## Vente Maison SALVETAT-PEYRALES ( Aveyron - 12 )

Surface : 114 m<sup>2</sup>

Surface terrain : 5382 m<sup>2</sup>

Nb pièces : 5 pièces

Chambres : 3 chambres

Prix : 252000 €

Réf : 1359 -



Description détaillée :

CORPS DE FERME ISOLE T5

Pour vous accueillir un chêne de plus de 200 ans

ce corps de ferme en u est rénové en conservant son authenticité.

l'habitation se compose d'une salle à manger avec son poêle ,

cuisine équipée, salon avec une mezzanine pouvant servir de bureau,

une grande chambre, et deux chambres mansardées

salle d'eau, toilette.

une cave, une chaufferie

possibilité d'agrandir par la grande grange de plus 130m<sup>2</sup>

de nombreuses dépendances, un puit le tout sur un jardin de 5382m<sup>2</sup> - UBI\_ -

Annnonce visible sur <http://www.repimmo.com> sous la REF n°17096101



voir tous les détails sur ce bien [http://www.repimmo.com/petite\\_annonces\\_immobiliere/17096101/maison-a\\_vendre-salvetat\\_peyrales-12.php](http://www.repimmo.com/petite_annonces_immobiliere/17096101/maison-a_vendre-salvetat_peyrales-12.php)



## Location Maison CENTRES ( Aveyron - 12 )

Surface : 117 m<sup>2</sup>

Surface terrain : 1100 m<sup>2</sup>

Surface séjour : 35 m<sup>2</sup>

Nb pièces : 1 pièce

Chambres : 3 chambres

Charges : 10 €

Prix : 700 €/mois

Réf : 1360 -



### Description détaillée :

Maison T5 en location de 117m<sup>2</sup> séjour avec poêle, cuisine, bureau, salle d'eau, 2 chambres mansardées, une chambre parentale de 35m<sup>2</sup> avec poêle à pelleté, chauffe eau solaire, garage, jardin 1100m<sup>2</sup>

Loyer de 690 E provision à charge 10 E Frais d'agence 616E - UBI\_ -

Annnonce visible sur <http://www.repimmo.com> sous la REF n°17096100



voir tous les détails sur ce bien [http://www.repimmo.com/petite\\_annonces\\_immobiliere/17096100/maison-location-centres-12.php](http://www.repimmo.com/petite_annonces_immobiliere/17096100/maison-location-centres-12.php)