

AFIM IMMOBILIER

14 a rue des vendanges 68 MULHOUSE

Tel : 03.89.42.31.05

E-Mail : contact@afim-immo.fr

Vente Appartement MULHOUSE (Haut rhin - 68)

Chambres : 2 chambres

Prix : 169000 €

Réf : 102 -



Description détaillée :

Lumineux attique traversant Est-Ouest sans travaux avec terrasse dans quartier résidentiel du Rebberg avec garage. Dans une petite copropriété au fond d'une impasse, dans le calme et la verdure, bien agencé et décoré avec goût, ce charmant 3 pièces très lumineux est un véritable « cocon » agrémenté d'une terrasse. Quelques marches permettent d'accéder à ce T3 converti en T2 avec toujours la possibilité de créer une deuxième chambre. Séjour de plus de 21m². Salle d'eau avec lavabo, douche à l'italienne, sèche-serviette, lave-linge et fenêtre. WC suspendu indépendant avec lave-mains et fenêtre . Cuisine moderne entièrement équipée quasi neuve comprenant four traditionnel, micro-onde, plaque de cuisson , hotte, réfrigérateur, congélateur et lave-vaisselle. Eclairages avec variateurs au plafond. Cave, garage fermé et sécurisé de 13m². Jardin à disposition. Chauffage au gaz collectif avec répartiteurs et robinets thermostatiques. A une dizaine de minutes à pied de la gare. Arrêt de bus à 3mn. Bas Rebberg limitrophe Riedisheim. A proximité des commerces. Taxe foncière 1035? Mandat exclusif n° 2019170. Données non contractuelles. Honoraires inclus selon barème à la charge de l'acquéreur soit 6% ht inclus dans le prix présenté. AFIM IMMO depuis le Coeur du Rebberg 03 89 42 trente et un 05 .

Annnonce visible sur <http://www.repimmo.com> sous la REF n°17310828



voir tous les détails sur ce bien http://www.repimmo.com/petite_annonces_immobiliere/17310828/appartement-a_vendre-mulhouse-68.php

Vente Maison MULHOUSE (Haut rhin - 68)

Chambres : 7 chambres

SDB : 5 salles de bains

Année de construction : 2004

Prix : 2200000 €

Réf : 101 -



Description détaillée :

Au cœur d'un écrin de verdure bordé d'un cours d'eau, venez découvrir le charme de cette luxueuse villa de 580m² dans un domaine de 33 ares. En outre, une annexe peut convenir à une profession libérale ou être transformée en appartement. Un havre de paix à l'abri de l'agitation. Cette villa de rêve comporte 4 suites dont une double, toutes équipées de salles de bain modernes. Grande cuisine récente (6 mois) haut de gamme. Tout a été pensé pour vous apporter sérénité et bien-être en faisant appel à des matériaux naturels. Spa, grande piscine intérieure donnant sur un parc agrémenté de gloriettes. Espace bien-être : une piscine en mosaïque avec contre-courant et spas. Hammam et espace de massage. Un magnifique parc vous invite à la rêverie avec de jolies terrasses, une charmante roseraie, un ponton en bois à l'ombre de grands arbres et de sa gloriette. Au sous-sol, club privé avec bar et cuisine professionnelle aux normes permettant d'accueillir du public avec accès PMR, une chambre et une salle d'eau. Villa construite en 2004. Ascenseur, véranda, salle de sport, parking privé, deux accès possibles. DPE en C. A deux pas des commerces et restaurants à 13 minutes de Mulhouse et à 25mn de Bâle (Suisse). Mandat exclusif n° 2019169. Données non contractuelles. Honoraires inclus selon barème à la charge de l'acquéreur soit 3% ht inclus dans le prix présenté. AFIM IMMO depuis le Coeur du Reberg 03 89 42 trente et un 05 .

Annonce visible sur <http://www.repimmo.com> sous la REF n°17222752



voir tous les détails sur ce bien http://www.repimmo.com/petite_annonces_immobiliere/17222752/maison-a_vendre-mulhouse-68.php

Vente Maison SAUSHEIM (Haut rhin - 68)

Surface séjour : 32 m2

Chambres : 4 chambres

SDB : 1 salle de bains

Prix : 495000 €

Réf : 97 -



Description détaillée :

Maison entièrement rénovée piscine Sausheim DPE C Maison de 1994 : 147m2 + 93m2 au sous-sol sur plans. Idéalement située au calme, à moins de 5mn du réseau autoroutier. Pas de travaux pour cette maison entièrement rénovée (Dpe C) avec piscine dans un quartier résidentiel de Sausheim proche des commerces. Au RDC : Penderie, placard, wc invités. Une entrée spacieuse donnant sur un living de plus de 32m2 qui mène à la terrasse. Cuisine moderne (1 an) avec accès direct à la pièce de vie et à la terrasse. Possibilité de cheminée Au 1er étage : 3 chambres dont 1 avec balcon (11,13 et 14m2) Salle de bain neuve avec baignoire, cabine de douche, grande vasque, wc suspendu et sèche-serviette. Au sous-sol : Douche et WC indépendant. Possibilité chambre supplémentaire 17m2. Espace de rangement atelier. Garage automatique avec porte d'accès piéton. 2 places privatives sur la propriété avec un accès direct au jardin. Jardin paysagé récemment refait disposant de multiples éclairages (y compris au sol), entrée en granit, stores électriques pour le soleil. Piscine 4x9 chauffée par une pompe à chaleur, couverture rigide et bâche de protection. Portail d'entrée automatique. 3 wc. Chauffage au sol au rez de chaussée, radiateurs au 1er étage et sous sol. Chaudière au gaz et 2 chauffe-eau neufs. Portes en bois. Hauteur sous plafond 2,45m. Sur plans, la surface au sol escalier compris est de 82m2 au RDC, 65m2 au 1er étage soit 147m2 et 93m2 au sous-sol. Donnée diagnostic 105.6m2 Terrain 6,8 ares. Les photos sur Google maps ne sont plus d'actualité. Nomenclature des pièces : 1 salle à manger 1 salon 3 chambres 1 entrée 1 cuisine 1 salle de bain. Crépis d'1 an et toit en tuiles très bon état. Classe



voir tous les détails sur ce bien http://www.repimmo.com/petite_annonces_immobiliere/17222751/maison-a_vendre-sausheim-68.php

Vente Appartement RIEDISHEIM (Haut rhin - 68)

Surface séjour : 66 m2

Chambres : 3 chambres

SDB : 1 salle de bains

Prix : 395000 €

Réf : 98 -



Description détaillée :

Attique 5 pièces 144m2 living 66m2 et 2 terrasses pour 34m2 garage sur la colline du Rebberg de Riedisheim résidence 2 chambres (possibilité 3ème chambre), de beaux volumes sur la colline du Rebberg de Riedisheim. Deux terrasses de 16 et 18m2 avec deux expositions sud et ouest. A l'abri de la route dans résidence de standing de 2011 discrète et sécurisée à moins de 200 mètres des commerces, à 20 minutes à pied de la gare de Mulhouse, 7mn en vélo, 4 mn en voiture. Arrêt de bus 10 et 56 à 2 mn. Beaux parquets pointe de Hongrie en chêne massif dans le living et les chambres. L'entrée dessert une pièce de vie de 66m2, la cuisine et l'espace nuit composée de 2 chambres, possibilité d'en créer une 3ème Une vaste salle de bain avec cabine de douche et baignoire balnéo jouxte une buanderie. Cuisine moderne entièrement équipée avec électroménager quasi neuf et un cellier. Ascenseur desservant de plein pied (accès PMR) votre appartement et le garage automatisé de 14m2 (5.38x2.55m) . L'appartement ne nécessite pas de travaux. Bâtiment en brique 2011. Double vitrage PVC, volets roulants électriques. Chauffage et eau chaude via chaudière à GAZ individuelle récente. Cave et pièce de rangement à l'étage en copro. Taxe foncière 1886?. Classe énergétique C. Mandat exclusif n° 2019168. Données non contractuelles. Honoraires inclus selon barème à la charge de l'acquéreur soit 5% ht inclus dans le prix présenté. AFIM IMMO depuis le Coeur du Rebberg 03 89 42 trente et un 05 .

Annnonce visible sur <http://www.repimmo.com> sous la REF n°17147709



voir tous les détails sur ce bien http://www.repimmo.com/petite_annonces_immobiliere/17147709/appartement-a_vendre-riedisheim-68.php

Vente Maison MULHOUSE (Haut rhin - 68)

Chambres : 1 chambre

Prix : 700000 €

Réf : 95 -



Description détaillée :

Suite à des mandats de recherche de ses clients Afim Immobilier recherche des maisons sur la colline du Rebberg. Client solvables souhaitant s'installer à Mulhouse dans le Rebberg

Annonce visible sur <http://www.repimmo.com> sous la REF n°17027320

Vente Maison MULHOUSE (Haut rhin - 68)

Chambres : 4 chambres

SDB : 2 salles de bains

Année de construction : 1972

Prix : 1250000 €

Réf : 71 -



Description détaillée :

Maison Ile de France d'exception dans un écrin de verdure haut Reberg Demeure d'architecte d'exception dans une rue réservée aux résidents laissant entendre une voie sans issue. Un portail automatique ouvre sur une propriété de 28 ares avec piscine. Très belle perspective dès l'entrée au plafond « cathédrale » de 5 m de haut avec vue traversante vers la ligne bleue des Vosges. Dans cette demeure de 295m2 avec 10 pièces qui offrent de beaux volumes et des lignes épurées conçue par l'architecte Steinmetz, un espace nuit de plein pied avec vue sur les Vosges. Accès direct aux terrasses dallées (sud-ouest et nord-ouest) depuis la cuisine équipée, la salle à manger, le salon, et la bibliothèque avec sa cheminée. Au rez-de-chaussée : Une suite parentale double exposition, porte fenêtre. Dressing gris « Dior », salle de bain et toilettes séparées. Une deuxième chambre avec salle d'eau, pouvant être convertie en 2ème dressing ou bureau. Au premier étage : Deux chambres supérieures de 17m2 env. un dressing, une salle de bain et toilettes séparées. Cet étage pourrait s'enrichir de deux grandes chambres ou espaces supplémentaires, surfaces encore non exploitées de 24 et 75m2 dont l'une avec une mezzanine (non comptabilisées). Au sous-sol, hauteur plafond jusqu'à 2.50m : Un appartement indépendant avec une chambre, une salle de douche, toilettes séparées et une pièce à vivre. Garage porte automatique deux places de front et plusieurs places de stationnement pour les visiteurs dans la propriété. A l'abri des regards et du bruit, une piscine avec local technique. 2 salles de bain et 2 salles de douche - 4 WC - Chemin privatif d'accès au garage . DPE EE . AFIM Immobilier Au C?ur du Reberg visible sur

sont inclus dans le prix présenté selon le barème de l'agence.

Retrouvez tout
l'immobilier sur
REBERG
Magazine
ALSACE

le
nr

Retrouvez tout
l'immobilier sur
REBERG
Magazine
ALSACE

voir tous les détails sur ce bien http://www.repimmo.com/petite_annonces_immobiliere/17001783/maison-a_vendre-mulhouse-68.php

Vente Appartement RIEDISHEIM (Haut rhin - 68)

Surface séjour : 32 m²

Chambres : 2 chambres

SDB : 1 salle de bains

Prix : 179000 €

Réf : 94 -



Description détaillée :

Appartement attique traversant 86m² avec 2 extérieurs en plein c?ur de Riedisheim, Possibilité d'un garage dans la résidence. Toutes les commodités seront à vos pieds. Tranquillité et discrétion avec un accès privatif. Pas de voisins de palier. Deux grandes pièces de 38 et 32 m² au sol dans cet appartement loi Carrez 75m². Deux extérieurs avec une terrasse de +/-4m² donnant sur le salon et une loggia de 2m² pour les chambres. Une cuisine de 8 m² à coté du salon. La cuisine séparée de 8m² pourrait être ouverte sur le salon à peu de frais. WC séparé, une salle de bain avec baignoire +/-5m². Aménagement possible de 2 chambres voir le plan joint à l'annonce, cet appartement peut être utilisé en bureau. Grande cave saine. Parking à proximité. Chauffage central au gaz : 112? par mois. Taxe foncière 1306?. Mandat exclusif n° 2019164 Données non contractuelles. Honoraires inclus selon barème à la charge de l'acquéreur soit 6% ht inclus dans le prix présenté. AFIM IMMO depuis le Coeur du Rebberg 03 89 42 trente et un 05 .

Annnonce visible sur <http://www.repimmo.com> sous la REF n°16717353



voir tous les détails sur ce bien http://www.repimmo.com/petite_annonces_immobiliere/16717353/appartement-a_vendre-riedisheim-68.php

Vente Maison RIEDISHEIM (Haut rhin - 68)

Chambres : 4 chambres

SDB : 1 salle de bains

Charges : 440 €

Prix : 728000 €

Réf : 81 -



Description détaillée :

Villa sans travaux centre-ville Riedisheim piscinable 262m² 4ch possibilité 5ch Lumineuse villa centre-ville sur 9 ares, piscinable, sans travaux, toutes commodités à pied. Entièrement rénovée avec goût en 2003 par l'architecte Antoine Léonetti, cette agréable villa dispose d'une surface habitable de 262m². Au rez-de-chaussée, une entrée spacieuse, 2 chambres, une salle d'eau avec douche à l'italienne, un WC invité équipement designer Starck. Une grande cuisine aménagée et son espace repas, table et banc en bois et acier de création Léonetti. La cuisine avec cellier donne sur une belle véranda de 18m² chauffée, climatisée, équipée de volets roulants. Un salon-salle à manger double exposition parqueté chêne. Au premier étage accessible depuis un escalier en chêne, un espace bureau/bibliothèque très lumineux (4 fenêtres), un grand débarras. Une première grande chambre avec deux fenêtres, un dressing. Une salle de bain en pierre de lave avec douche à l'italienne, baignoire spa, double vasque robinetterie Starck, WC suspendu. Une suite parentale lumineuse avec son dressing, 3 fenêtres. Un sous-sol entièrement aménagé et chauffé, salle de jeux, cave à vin, rayonnages sur mesure en bois, buanderie. Chaudière de Dietrich à condensation au gaz de 2021. Aspirateur centralisée. Arrosage automatique, bassin, portail automatique sur la rue, fenêtres aluminium double vitrage, fermeture des volets centralisée et individuelle, classement énergétique D. Taxe foncière 1630?. Garage double avec atelier grande hauteur sous plafond. Ce bien vous est proposé par Afim Immobilier, depuis le cœur de la colline du Rebberg. 0389423105. Données non contractuelles. Honoraires agence inclus à la charge du vendeur



voir tous les détails sur ce bien http://www.repimmo.com/petite_annonces_immobiliere/16712883/maison-a_vendre-riedisheim-68.php

Vente Appartement BRUNSTATT (Haut rhin - 68)

Surface séjour : 33 m²

Chambres : 3 chambres

SDB : 1 salle de bains

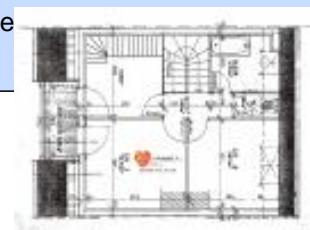
Prix : 275000 €

Réf : 90 -



Description détaillée :

Si vous êtes intéressé par ce style de bien nous vous engageons à faire une « Alerte E-mail » sur la page d'accueil de notre site AFIM-IMMO. Vous recevrez en avant-première l'information sur un nouveau bien qui correspondra à vos critères exprimés. Appartement terrasse Rez de jardin privatif, vue Vosges Rebberg de Brunstatt 3 chambres et bureau Quartier accolé au Rebberg de Mulhouse sur la hauteur de Brunstatt et proche de tous les commerces, belle vue sur la ligne bleue des Vosges. 105m². Entrée discrète depuis la copropriété cachant un écrin de verdure. Cet appartement peut être considéré comme une maison de ville avec tous ses atouts, une résidence calme dans une impasse. Jardin privatif avec une sortie de plein pied vers le parking invité. Très lumineux, ce bien traversant dispose de cinq pièces avec trois chambres dont une chambre parentale de 25m² au sol avec vue sur les Vosges, Salon de plus de 33m² en L donnant sur la terrasse de 22 m². Sous-sol : un grand garage privatif avec accès direct dans l'appartement, une cave, un débarras aménagé pouvant trouver une autre fonctionnalité avec salle de douche et un WC séparé permettant de quitter le lieu sans réveiller toute la famille. Rez-de-chaussée, une cuisine équipée et séparée qui peut facilement être ouverte sur la pièce de vie. Premier étage, deux chambres, une salle de bain, un WC séparé, un bureau ou dressing ou bureau. Des panneaux photovoltaïques sur le toit génèrent un avoir électrique. Poêle à pellets, accumulateur électrique de chaleur. Charges de copropriété 200€/an, électricité 935€/an. Taxe foncière 1032€/an. Proche toutes commodités. En plus du garage, 2 places de parking devant l'entrée de la maison. Visible sur le site de Rebberg-Magazine.Alsace



voir tous les détails sur ce bien http://www.repimmo.com/petite_annonces_immobiliere/16583139/appartement-a_vendre-brunstatt-68.php

Vente Appartement MULHOUSE (Haut rhin - 68)

Surface séjour : 37 m2

Chambres : 2 chambres

SDB : 1 salle de bains

Année de construction : 1984

Prix : 279000 €

Réf : 89 -



Description détaillée :

Si vous êtes intéressé par ce style de bien nous vous engageons à faire une « Alerte E-mail » sur la page d'accueil de notre site AFIM-IMMO. Vous recevrez en avant-première l'information sur un nouveau bien qui correspondra à vos critères exprimés. Lumineux 4p Rez de jardin terrasse au c?ur du Rebbert Opportunité : dans immeuble de standing avec entrée rénovée, lumineux 4p de 121m2, double exposition sur le parc , idéalement situé au Rebbert dans un écrin de verdure. Il se compose d'une grande entrée séparant les parties jour et nuit, deux chambres (16 et 12m2) avec vue sur le parc, un dressing, nombreux rangements. Les baies vitrées du living donnent sur sa terrasse de 16 m2 dans la verdure. Une cuisine d'îlot équipée qui communique avec le salon salle à manger de plus de 36m2 par une porte à galandage. Une SdB double-vasque avec baignoire et cabine douche, un WC sépare Avec lave-mains. Cave et grand garage fermé de 23 m2 avec accès PMR complètent ce bien. Possibilité d'ouvrir la cuisine sur la pièce à vivre. Double vitrage, DPE en D et B Taxe foncière 2148? Visible sur le site de Rebbert-Magazine. Alsace mandat n° 2019162. Données non contractuelles. Honoraires inclus selon barème à la charge de l'acquéreur AFIM IMMO depuis le Coeur du Rebbert 03 89 42 31 05.

Annnonce visible sur <http://www.repimmo.com> sous la REF n°16554599



voir tous les détails sur ce bien http://www.repimmo.com/petite_annonces_immobiliere/16554599/appartement-a_vendre-mulhouse-68.php

Vente Maison BRUNSTATT (Haut rhin - 68)

Surface séjour : 35 m²

Chambres : 3 chambres

SDB : 1 salle de bains

Année de construction : 1986

Charges : 167 €

Prix : 275000 €

Réf : 84 -



Description détaillée :

Si vous êtes intéressé par ce style de bien nous vous engageons à faire une « Alerte E-mail » sur la page d'accueil de notre site AFIM-IMMO. Vous recevrez en avant-première l'information sur un nouveau bien qui correspondra à vos critères exprimés. Limitrophe Mulhouse Reberg Maison de ville 105m² sur le Reberg de Brunstatt avec terrasse, jardin, vue Vosges. Entre maison et appartement, cette charmante maison de village mitoyenne s'intègre dans une résidence tranquille dans une impasse. Baignée de lumière, cette maison traversante et calme dispose de cinq pièces avec trois chambres dont une chambre parentale de 25m² au sol avec vue sur les Vosges, une spacieuse pièce de vie en L de plus de 33m² donnant sur une terrasse de 22m² et sur le jardin. Au sous-sol : un grand garage avec accès direct dans la maison, une cave, un débarras aménagé pouvant trouver une autre fonctionnalité, une salle de douche, un WC séparé. Au rez-de-chaussée, une cuisine équipée et séparée qui pourrait facilement être ouverte sur la pièce de vie, Au premier étage, deux chambres, une salle de bain, un WC séparé, un bureau ou dressing. Des panneaux photovoltaïques sur le toit génèrent un avoir électrique d'environ 1600€/an. Poêle à pellets, accumulateur électrique de chaleur. Charges de copropriété 200€/an, électricité 935€/an. Taxe foncière 1032€/an. Jardinnet donnant sur les extérieurs quasi privatifs de la copropriété avec une sortie de plein pied vers le parking invité. Proche toutes commodités. Deux places de parking devant l'entrée de la maison. Visible sur le site de Reberg-Magazine. Alsace mandat n° 2019157. Données non contractuelles. Honoraires inclus selon barème à la charge de l'acquéreur AFIM



voir tous les détails sur ce bien http://www.repimmo.com/petite_annonces_immobiliere/16330897/maison-a_vendre-brunstatt-68.php

Vente Maison ASPACH-LE-BAS (Haut rhin - 68)

Chambres : 3 chambres

Prix : 445000 €

Réf : 82 -



Description détaillée :

Si vous êtes intéressé par ce style de bien nous vous engageons à faire une « Alerte E-mail » sur la page d'accueil de notre site AFIM-IMMO. Vous recevrez en avant-première l'information sur un nouveau bien qui correspondra à vos critères exprimés. Jolie maison sans aucun travaux de 142m2 dans une impasse vue Grand ballon très calme sur 11 ares 65 Au rdc, un double-living avec cheminée insert donnant sur une terrasse. Une sdb double-vasque avec baignoire et cabine de douche. Un WC indépendant avec lave-main. Une cuisine Schmitt équipée, son coin repas et banc d'angle sur mesure. Plan de travail en granit. Accès direct sur la terrasse couverte, vue Grand ballon. Au 1er étage, 3 chambres, parquet en pin des landes. Cabinet de toilette avec possibilité d'installer une douche. Fenêtres double-vitrage, volets en bois 35mm. Au sous-sol, cave et garage carrelés 2 voitures. Dépendance : atelier d'environ 30 m2 avec carport. Fenêtres double vitrage Chauffage au sol Citerne au fioul à l'extérieur. Idéalement située à 25 mn de Bâle, 9mn de Cernay, 20mn de Mulhouse et 33mn de Colmar. Proche voie rapide. Commune avec un tissu associatif dense et de nombreux commerces. La mise en valeur d'un sentier pédestre est prévue par la mairie. DPE D, aucun travaux d'électricité et pas de constat d'amiante. Données non contractuelles. Honoraires inclus 5%ht sur montant global. Informations et photos non contractuelles. AFIM IMMO depuis le Coeur du Rebberg 03 89 42 31 05

Annonce visible sur <http://www.repimmo.com> sous la REF n°15964270



voir tous les détails sur ce bien http://www.repimmo.com/petite_annonces_immobiliere/15964270/maison-a_vendre-aspach_le_bas-68.php

Vente Appartement RIEDISHEIM (Haut rhin - 68)

Surface séjour : 53 m²

Chambres : 4 chambres

SDB : 2 salles de bains

Prix : 350000 €

Réf : 74 -



Description détaillée :

Attique duplex 200m² dont 178m² en plein pied, lumineux rare avec terrasses vue Vosges au Rebberg de Riedisheim Vivons heureux, vivons caché, c'est le cas de cette petite copropriété nichée dans la partie résidentielle des hauteurs de Riedisheim. Après avoir pénétré dans la résidence par un portail automatique, vous pourrez accéder chez vous de plein pied, l'ascenseur arrivant directement dans votre appartement. Aucune marche depuis les communs de cette résidence très sécurisée. Cette maison sur le toit dispose de 4 expositions avec 3 terrasses. Fort potentiel d'agrandissement à l'étage pour une surface totale au sol de 350m². Une cheminée pourrait utiliser une conduite existante. Entrée de 16m² qui sépare les pièces de vie et la partie nuit. 178m² au niveau principal de plein pied. A l'ouest et au sud : pièce de vie de plus de 52m². Cuisine avec cellier et buanderie séparés pour un total de 32m² 3 chambres de 13 à 17m² sur terrasses avec 2 salles de bain dont une avec cabine de douche et WC. Un autre WC invités avec lave-main et fenêtre. L'accès à l'étage supérieur se fait par un escalier qui donne sur une 4ème chambre traversante de 23m² très claire avec 2 grandes fenêtres. Dans cet espace, possibilité d'agrandir l'appartement de 150m² au sol par un espace prééquipé de nombreux velux (salle de jeux , ?) . Une cave. Un garage de plus de 46m² (10.57 x 4.40m) avec porte électrique. Cette résidence est dans une rue en impasse au calme et en retrait de la rue par un chemin privatif équipé d'un interphone et portail automatisé. On peut rejoindre à pied les espaces naturels pour des balades champêtres. Accès handicapés. Ce bien vous est proposé par Afim Immobilier, depuis le cœur de la colline du

contractuelles.



voir tous les détails sur ce bien http://www.repimmo.com/petite_annonces_immobiliere/15779121/appartement-a_vendre-riedisheim-68.php

Vente Maison MULHOUSE (Haut rhin - 68)

Surface séjour : 46 m²

Chambres : 7 chambres

SDB : 1 salle de bains

Année de construction : 2006

Réf : 72 -



Description détaillée :

Rebberg 184 m² plus Dépendance 70m² sur 16 ares sans travaux Villa moderne au calme Sur les hauteurs du Rebberg, dans un cadre unique, au fond d'une allée privative, maison d'architecte au style actuel ouvert et convivial de 184m² construite en 2006 sur plus de 16 ares (1616m²) invisible de la rue, avec belle dépendance de plus de 70m². Dans le calme et la verdure du Rebberg, de grandes fenêtres et baies vitrées laissent entrer la lumière dans toute la maison, sur les deux niveaux. Piscine de 8m x 4m et terrasse couverte de 16 m², 7 chambres et 2 garages avec portes électriques dont 1 de 32m². Espace Sauna vitré haut de gamme avec lavabo, douche et WC suspendu séparé. Au rez-de-chaussée, unité de carrelage : une entrée donne sur un salon de 46 m² avec sa cheminée équipée d'un système de récupération de chaleur constituant un chauffage d'appoint confortable pour l'ensemble de la maison. Le salon orienté sud et ouest, communique directement avec la cuisine moderne de 10m² ouverte sur son coin repas (14m²) pouvant être isolés de l'espace de vie par 2 portes coulissantes à galandage qui disparaissent à l'intérieur du mur. Un bureau de 17m² peut être utilisé en chambre, un vestiaire de 3m² à côté d'un WC suspendu de 2m². Au premier étage, vue sur les Vosges : accès par un escalier stylisé donnant sur une lumineuse mezzanine de 11 m² avec 2 skydomes sécurisés. Cet espace avec de belles perspectives, dessert 4 chambres dont 2 avec fenêtres panoramiques (16 - 14 13 12 m²), 2 salles de bain (5 et 9m²), lingerie (5m²) et 2 WC suspendus. La chambre parentale (16m²) dispose d'une salle de douche avec lavabo et WC privatif ainsi que d'une baie vitrée panoramique. Une



une cour
et de la

voir tous les détails sur ce bien http://www.repimmo.com/petite_annonces_immobiliere/15269802/maison-a_vendre-mulhouse-68.php

Vente Appartement MULHOUSE (Haut rhin - 68)

Surface séjour : 23 m²

Chambres : 3 chambres

SDB : 1 salle de bains

Année de construction : 1970

Prix : 249000 €

Réf : 65 -



Description détaillée :

Beau 4 pièces lumineux et très calme 85m² carrez avec balcon de près de 7m² sans travaux .Vue sur les Vosges et la verdure dans une petite résidence du Rebbert avec son parc arboré . Grand garage avec porte sectionnelle automatique 2 voitures et sa remise. Cet appartement très agréable possède une cuisine neuve, une pièce de vie de plus de 22m² donnant sur un balcon-terrasse sur toute la largeur du salon et un bureau de 13m² qui pourrait constituer une 3ème chambre. Depuis l'entrée spacieuse, on accède à la partie nuit composée de 2 chambres de plus de 10m² - dont l'une dotée de +/- 2m² de placards d'une salle d'eau en marbre de plus de 4m² avec double vasque, et WC séparés suspendus avec lave-mains. Beau parquet en chêne. Volets électriques Pas d'anomalies électriques. Proche des commodités et de la gare, cette résidence de 3 étages dispose d'un gardien. Charges faibles pour la prestation (comprenant chauffage gaz eau chaude et froide ascenseur espaces verts). Appartement refait à neuf. Garage accessible sans manœuvres, 3 m de large ,9 m27 de long et remise de 3.7m² permettant d'agrandir le garage jusqu'à 10,5m de profondeur !

Annnonce visible sur <http://www.repimmo.com> sous la REF n°14935318



voir tous les détails sur ce bien http://www.repimmo.com/petite_annonces_immobiliere/14935318/appartement-a_vendre-mulhouse-68.php

AFIM IMMOBILIER

14 a rue des vendanges

68 MULHOUSE

Tel : 03.89.42.31.05

Siret : 84364445100018

E-Mail : contact@afim-immo.fr

Catalogue PDF généré
par <http://www.repimmo.com>

Vente Appartement MULHOUSE (Haut rhin - 68)

Chambres : 2 chambres

Année de construction : 2003

Prix : 220000 €

Réf : 63 -



Description détaillée :

Appartement 3 pièces 64 m² balcon dans le Château du Reberg de Mulhouse Quartier du Reberg. Bel Appartement calme sur la verdure, orienté ouest, situé dans la résidence du Château dans le Reberg. A 5mn à pied de la gare centrale et des commodités, l'appartement est composé d'une entrée donnant sur une cuisine et un séjour de 19m² ouvert sur un balcon-terrasse de 6 m² par une double porte-fenêtre. Séparée du salon, une cuisine équipée et meublée de 8.70m². La partie nuit est composée de deux chambres 12.40 et 10.75 m² très lumineuses et d'une jolie salle de bain moderne de 4 m² avec douche et lavabo. Les WC de 1,60m² sont séparés. Carrelage dans cuisine, salle de bain, WC, et parquet dans les autres pièces. Volets électriques. Bien d'exception dans une résidence sécurisée disposant d'un très bon concierge qui habite sur place. Une cave et un garage sont également compris. L'appartement ne nécessite aucuns travaux. Vous retrouverez les annonces en exclusivité sur Reberg-Magazine. Alsace l'immobilier du Reberg

Annnonce visible sur <http://www.repimmo.com> sous la REF n°14935317



voir tous les détails sur ce bien http://www.repimmo.com/petite_annonces_immobiliere/14935317/appartement-a_vendre-mulhouse-68.php

Vente Maison STEINBRUNN-LE-HAUT (Haut rhin - 68)

Chambres : 5 chambres

Prix : 749000 €

Réf : 61 -



Description détaillée :

Non loin du Rebberg Maison d'architecte avec des grands volumes avec de la hauteur sous plafond 180m2. De la verdure, vue forêt, belle maison lumineuse d'architecte 180m2 bons volumes, belle hauteur sous plafond sur un domaine de 42 ares en pleine verdure. La couverture a été refaite avec son étanchéité et bénéficie d'une garantie décennale. Vivre devant et dans la nature 42 ares avec une partie constructible pour éventuellement agrémenter la propriété d'une piscine, vue sur les prairies et la forêt de Steinbrunn. Dans un cadre bucolique au fond d'un chemin privatif. Espace de vie conçu par un d'architecte, supérieur à 40m2 face à la nature avec son salon cathédrale doté d'une magistrale cheminée, 2 salles de bains, 2 WC. 7 pièces, 4 chambres (13/15 m2) dont une suite parentale de 15m2 avec sa salle de bain et WC (9m2), balcon et sortie privative vers le jardin. Possibilité de faire une 5ème chambre ou un bureau très lumineux proche du salon. Grande cuisine claire de 20 m2 avec coin repas jouxtant la pièce de vie et cellier (1.31 x 1.82 soit 2.39 m2) espace sauna avec douche (6.41 x 2.81 soit 18.05m2) salle d'activité ou buanderie (8.42 x 3.74 soit 31.52 m2) - Cave à vin 21.29 m2 - Garage double (6.37 x 4.98 soit 31.77m2) avec accès direct à la maison, précédé d'un large espace couvert. Situation : à 10 mn du Rebberg et de son zoo. Bus, 19mn de la gare centrale de Mulhouse (source fluo.eu Grand Est). A 6mn du réputé Don Bosco (école, lycée, collège). Couverture du toit refaite dans un style contemporain. Isolation : murs en briques creuses, double vitrage, volets aluminium. Maison de 1979, à la fois proche commodités et en pleine nature. Secteur riche en associations, yoga, danse, tennis, école

tes, traiteur, boulangerie, 3 salons de coiffure, production et ventes
ments AFIM Immobilier 0389423105 Prix présenté frais d'agence



voir tous les détails sur ce bien http://www.repimmo.com/petite_annonces_immobiliere/14570966/maison-a_vendre-steinbrunn_le_haut-68.php

Vente Maison MULHOUSE (Haut rhin - 68)

Chambres : 5 chambres

SDB : 1 salle de bains

Réf : 37 -



Description détaillée :

Proche Reberg Maison d'architecte 180m2 lumineuse beaux volumes 42 ares dans la verdure vue forêt Lumineuse maison d'architecte 180m2 beaux volumes, belle hauteur sous plafond sur un domaine de 42 ares en pleine verdure, vue sur les prairies et la forêt de Steinbrunn-le-haut. Dans un cadre bucolique au fond d'un chemin. La couverture a été refaite avec son étanchéité et bénéficie d'une garantie décennale. Espace de vie supérieur à 40m2 face à la nature avec son salon cathédrale doté d'une magistrale cheminée, 2 salles de bains, 2 WC. 7 pièces, 4 chambres (13/15 m2) dont une suite parentale de 15m2 avec sa salle de bain et WC (9m2), balcon et sortie privative vers le jardin. Possibilité de faire une 5ème chambre ou un bureau très lumineux proche du salon. Grande cuisine claire de 20 m2 avec coin repas jouxtant la pièce de vie et cellier (1.31 x 1.82 soit 2.39 m2) espace sauna avec douche (6.41 x 2.81 soit 18.05m2) salle d'activité ou buanderie (8.42 x 3.74 soit 31.52 m2) - Cave à vin 21.29 m2 - Garage double (6.37 x 4.98 soit 31.77m2) avec accès direct à la maison, précédé d'un large espace couvert. Situation : à 10 mn du Reberg et de son zoo. Bus, 19mn de la gare centrale de Mulhouse (source fluo.eu Grand Est). A 6mn du réputé Don Bosco (école, lycée, collège). Couverture du toit refaite dans un style contemporain. Isolation : murs en briques creuses, double vitrage, volets aluminium. Maison de 1979, à la fois proche commodités et en pleine nature. Fait partie de l'agglomération Mulhousienne M2A. Secteur riche en associations, yoga, danse, tennis, école maternelle et primaire, vétérinaire, divers artisans, gîtes, traiteur, boulangerie, 3 salons de coiffure, production et vente de légumes à 2 mn en voiture. Pour tous



voir tous les détails sur ce bien http://www.repimmo.com/petite_annonces_immobiliere/14451524/maison-a_vendre-mulhouse-68.php

Vente Maison MULHOUSE (Haut rhin - 68)

Surface séjour : 64 m²

Chambres : 4 chambres

SDB : 1 salle de bains

Année de construction : 1964

Prix : 339000 €

Réf : 55 -



Description détaillée :

Plein pied dans le Rebberg de Dornach charmante villa 164m² avec garage Lumineuse villa de plein pied, 164m², de 1964, au charme discret dans le quartier résidentiel du Rebberg de Dornach qui a gardé son caractère villageois sur la colline. Au rez-de-chaussée, vous serez accueilli par une belle entrée spacieuse d'environ 12 m², au sol en ardoise. Un espace de vie de 64m² sans vis-à-vis revêtu de parquet en chêne massif et de tomette bénéficie d'une luminosité traversante avec accès direct à la terrasse sud-ouest. Une cuisine aménagée de 14 m² donne sur la salle à manger de 19 m² prolongée par un salon avec cheminée de 45 m², de beaux volumes et perspective. Belle hauteur sous plafond de 2,65 m. Une chambre parentale lumineuse de 16m², une salle de bain et un WC séparé. Le premier étage à rénover dispose de deux chambres, l'une de plus de 17 m² et l'autre de 18 m², d'une salle de douche de 8 m² avec WC. Il vous restera une belle surface exploitable en rangements ou dressing. Hauteur sous plafond de 2,55m. Un vaste sous-sol aménagé, accessible depuis l'extérieur sous toute la surface de la maison avec son garage de 42 m² pour 2 voitures. Un espace de loisir de 30 m² avec un bar dans un esprit chalet, une buanderie de 18 m², une chambre avec dressing de 15 m², un point d'eau et un WC. Un cellier cave de 6 m². Jardin arboré de 400m². Chauffage au fioul, chaudière Chapée. Bien que très calme, quartier très communicant : proximité du bus et du tram train, 12mn en voiture de la Gare Centrale, accès rapide à l'autoroute A36. Travaux à prévoir. Surfaces non contractuelles. AFIM IMMO 03 89 42 31 05 honoraires selon nos barèmes 5% inclus dans le prix présenté.



voir tous les détails sur ce bien http://www.repimmo.com/petite_annonces_immobiliere/14018680/maison-a_vendre-mulhouse-68.php

Vente Appartement MULHOUSE (Haut rhin - 68)

Surface séjour : 129 m2

Chambres : 3 chambres

Réf : 50 -



Description détaillée :

Haut Reberg 5/6 pièces Refait à neuf - Haut de gamme sans travaux avec terrasse Entièrement rénové avec goût il y a 1 an, sols murs et fenêtres DPE en C - au Reberg. Au c?ur du Reberg, appartement de standing avec 3 chambres, possibilité d'en faire une 4ème, vaste pièce de vie de plus 60m2 baignée de lumière. Très bel appartement calme et clair doté de grandes baies vitrées donnant sur un balcon plein sud de 9m2 dans un écrin de verdure. Aucuns travaux à prévoir, 2 salles de bain modernes avec douches à l'italienne dont une privatisée par la suite parentale avec WC. La cuisine américaine Signature sur- équipée avec cave à vin et ilot central dispose d'une loggia avec arrivée et évacuation d'eau. WC invité. A ne pas manquer ! En plein Reberg, dans une petite résidence de standing avec balcon, ascenseur, cave et garage accessible depuis l'intérieur de votre immeuble. Très proche de la ligne de bus desservant la gare centrale en 5mn (+/-) par un accès privé. Restaurants à proximité. Dans une petite copropriété, vous profiterez d'un parc privé bien entretenu à deux pas du zoo et de la forêt du Tannenwald. Vous retrouverez nos annonces en exclusivité sur Reberg-Magazine. Alsace l'immobilier du Reberg. FAI 5%ht

Annonce visible sur <http://www.repimmo.com> sous la REF n°13796543



voir tous les détails sur ce bien http://www.repimmo.com/petite_annonces_immobiliere/13796543/appartement-a_vendre-mulhouse-68.php

Vente Maison SAINT-AMARIN (Haut rhin - 68)

Chambres : 5 chambres

Année de construction : 1991

Prix : 349000 €

Réf : 48 -



Description détaillée :

De plein pied : maison de 1991, 7 pièces et un ancien pigeonnier reconverti en chalet comprenant un atelier, un garage et un appartement 2 pièces. Magnifique vue sur le Rossberg, maison ossature bois équipée de fenêtres double-vitrage, rénovée tout récemment avec pompe à chaleur et un conduit de cheminée. Le bâtiment principal dispose d'une belle pièce de vie donnant sur deux terrasses couvertes et une fontaine. Des grands carrelages modernes, accueilleront votre cuisine ouverte sur un salon salle à manger de plus de 36m². Cette maison est utilisable en plein pied mais dispose aussi d'un étage. D'une part 2 chambres avec porte-fenêtres donnant sur un balcon avec vue. Une salle de bain avec baignoire et wc, une pièce pouvant servir de dressing. D'autre part, une grande pièce qui aura la destination de votre choix (Chambre - salle d'activité ou de loisir). L'appartement de 2006 dans la chalet-dépendance dispose d'un accès direct sur une belle terrasse. Cet appartement lumineux peut être utilisé en Chambre d'hôtes ou en gîte. Il se compose de deux pièces avec un conduit pour poêle à bois : une cuisine équipée, salon salle à manger, une chambre et une salle d'eau. Outre l'appartement, la dépendance dispose d'un atelier, d'un cellier et d'un garage avec porte automatique. Dans un cadre bucolique, cette maison est proche du centre de Saint-Amarin avec toutes les commodités, collège, écoles élémentaires et maternelles, gare ferroviaire avec des trains à partir de 4h30 du matin jusqu'au soir (vélos acceptés). Télétravail : éligible à la fibre, secteur en 4G. Grand jardin arboré avec arbres fruitiers et potager sur un terrain total de 11ares50. DPE : D. Taxes foncières 1100? Honoraires à la charge de l'acheteur compris dans le prix



voir tous les détails sur ce bien http://www.repimmo.com/petite_annonces_immobiliere/13580736/maison-a_vendre-saint_amarin-68.php

Vente Appartement MULHOUSE (Haut rhin - 68)

Surface séjour : 36 m²

Chambres : 3 chambres

SDB : 1 salle de bains

Année de construction : 1973

Charges : 200 €

Prix : 229000 €

Réf : 44 -



Description détaillée :

Appartement lumineux 112m² F5 Bas Reberg terrasse plein sud verdure ascenseur Appartement 5 pièces traversant sur un parc boisé, proximité gare, transports et centre-ville. Avec ses deux terrasses et ses baies vitrées, vous aurez la chance d'être face à la verdure. Très bonne distribution. Entrée de 8 m² donnant cuisine, salon salle à manger et espace nuit. Cuisine de 11 m² pouvant être totalement ouverte sur un cellier de 6 m². Deux chambres de 15 m² et un bureau de 10 m². Salle d'eau et WC séparés. Lumineux Séjour de 36 m² avec cheminée, grandes baies vitrées sur terrasse de 13 m² et balcon de 3,33 m² donnant sur le parc. Accès court de tennis de la résidence. Garage box fermé et cave. 4^{ème} étage sur 6 avec ascenseur de plein pied. Faible taxe foncière : 436?. Charges mensuelles : 200?. Chauffage central au gaz rénové fin 2016, immeuble de 1973. DPE en cours

Annnonce visible sur <http://www.repimmo.com> sous la REF n°13403645



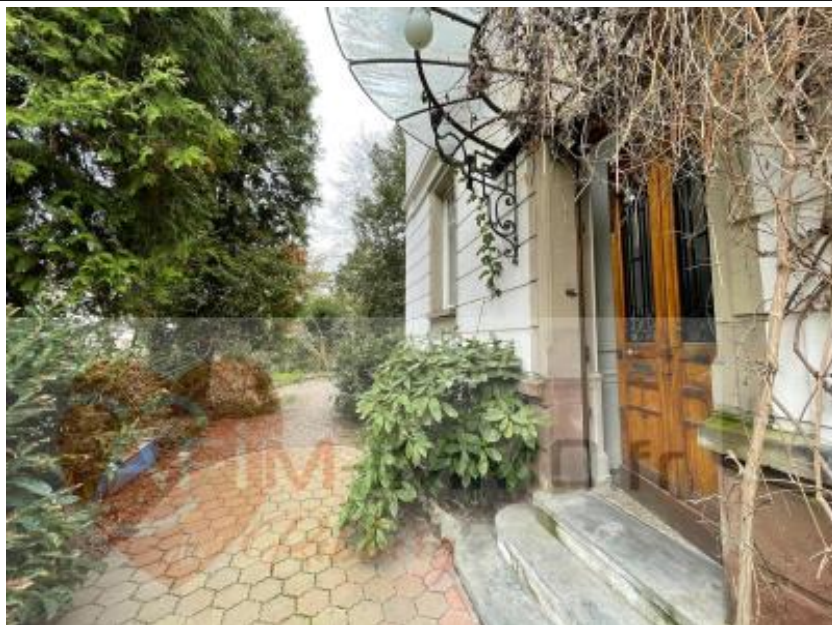
voir tous les détails sur ce bien http://www.repimmo.com/petite_annonces_immobiliere/13403645/appartement-a_vendre-mulhouse-68.php

Vente Maison MULHOUSE (Haut rhin - 68)

Chambres : 6 chambres

Année de construction : 1905

Réf : 41 -



Description détaillée :

Hôtel particulier début xx ème bas Rebberg proche gare avec magnifique entrée secteur calme. Belle maison de maître lumineuse, hauteur sous plafond de plus de 3 mètres avec jolies moulures et cimaises dans le beau quartier du Rebberg. Important : AFIM IMMO a obtenu du propriétaire l'autorisation de faire réaliser une étude sur les travaux envisageables pour la réduction des coûts énergétiques du bien. La procédure d'évaluation a été mis en place par une société d'économie mixte, appartenant à la Région Grand Est, garantissant la neutralité sur les actions à mettre en place. AFIM Immo a pris à sa charge sa réalisation et remercie le propriétaire de sa volonté de transparence. Au Rez-de-chaussée, 3 grandes pièces de réception dont une double avec cheminée ancienne et accès terrasse. Parquet point de Hongrie . Cuisine indépendante rénovée avec accès direct vers le jardin. 1er étage : un palier ouvert sur 3 chambres d' environ 18m2 dont une avec balcon, et 1 dressing. Une grande salle de bain avec baignoire. 2ème étage : un palier donnant sur 3 chambres (16/18m2) 1 dressing et une salle d'eau. Sous-sol : 1 chaufferie, et 3 caves. Cette jolie maison de ville dispose d'un petit jardin permettant de garer une voiture. WC avec fenêtre à chaque étage. Proche des transports en commun et à 6 mn à pied de la gare. En résumé : 9 pièces dont 6 chambres sur 240m2, chauffage gaz DPE - D -, Taxe foncière +/- 2000?. Travaux à prévoir. Contacter AFIM IMMO au 03 89 42 31 05. Vous retrouverez nos annonces en exclusivité sur Rebberg-Magazine. Alsace l'immobilier du Rebberg

Annonce visible sur <http://www.repimmo.com> sous la REF n°13128579



voir tous les détails sur ce bien http://www.repimmo.com/petite_annonces_immobiliere/13128579/maison-a_vendre-mulhouse-68.php

Vente Maison SENTHEIM (Haut rhin - 68)

Chambres : 3 chambres

SDB : 1 salle de bains

Année de construction : 1976

Réf : 39 -



Description détaillée :

Maison lumineuse de plein pied avec piscine chauffée par une pompe à chaleur. Maison moderne de plein pied dans quartier calme, style Île de France avec piscine chauffée, sous-sol aménagé et combles aménageables. Un double living, salon salle à manger d'environ 30m², une cheminée moderne avec récupération de chaleur et insert escamotable. La cuisine équipée pourrait être ouverte sur la pièce de vie. Un couloir dessert 3 chambres dont la plus grande de 16m², dispose d'une double orientation avec 2 doubles porte-fenêtres. Une salle de bain dotée d'une baignoire, d'une cabine de douche et d'une double vasque. Les combles, hauteur max 4.40m, sont aménageables. Plan du projet d'aménagement : 2 chambres de 20m² et 14m², une salle d'eau et un grenier. Sous-sol carrelé aménagé avec dégagement, buanderie, chaufferie de plus de 11m² et 2 pièces d'appoint de 11m² et 15m². Un garage de 40 m², porte automatisée avec sortie en pente douce. La piscine dispose d'un système de filtration dernière génération et d'une douche solaire. Maison construite en 1976 sur un terrain de 888m², toiture refaite. Diagnostic en cours Taxe foncière 1157? Maison de 103m² avec une surface batie de 134m². Contact Exclusivité AFIM-immobilier

Annonce visible sur <http://www.repimmo.com> sous la REF n°12982803



voir tous les détails sur ce bien http://www.repimmo.com/petite_annonces_immobiliere/12982803/maison-a_vendre-sentheim-68.php

Vente Appartement MULHOUSE (Haut rhin - 68)

Chambres : 1 chambre

Année de construction : 1968

Charges : 280 €

Réf : 9 -



Description détaillée :

Appartement de standing très lumineux avec 0 travaux Centre-ville, appartement traversant de 4 pièces de 92m2 avec un double living donnant sur un beau balcon. Au 5ème et dernier étage d'une belle résidence très tranquille et sécurisée. Très bien exposé sud, sud-ouest. Parquet de grande qualité. Toutes les commodités à deux pas, avec un garage box fermé et cave dans la résidence. Une chambre sur un axe peu passant avec vue sur les Vosges, possibilité d'une deuxième chambre. Cuisine équipée, Dressing, de nombreux rangements, classe énergétique C. Porte blindée, ascenseur, volet électriques.

Annnonce visible sur <http://www.repimmo.com> sous la REF n°12982802



voir tous les détails sur ce bien http://www.repimmo.com/petite_annonces_immobiliere/12982802/appartement-a_vendre-mulhouse-68.php

Vente Appartement MULHOUSE (Haut rhin - 68)

Surface séjour : 51 m²

Chambres : 3 chambres

SDB : 1 salle de bains

Année de construction : 1963

Charges : 386 €

Réf : 8 -



Description détaillée :

Exemple de vente d'un Bel appartement au coeur du Rebberg confié à AFIM: Plus de 18 mois en Agence mais vendu en 6 mois chez Afim-immo Bel appartement lumineux et calme doté d'un grand salon avec ses baies vitrées donnant sur un balcon de 9m² plein sud au milieu d'un joli parc au c?ur du Rebberg. Travaux à prévoir. Composé de : 3 chambres et un espace bureau, 1 WC séparé, 1 salle de bain et 1 salle de douche. Une cuisine indépendante qui peut aisément être ouverte sur la pièce de vie de 52m². La cuisine donne sur une loggia. Après quelques rafraichissements, vous disposerez d'un appartement de 5 pièces au 2ème et dernier étage d'une petite résidence de standing avec balcon, ascenseur, cave et garage accessible depuis l'intérieur de votre immeuble. Le vrai coeur du Rebberg Très proche de la ligne de bus desservant la gare centrale en 5mn (+/-) par un accès privé. Restaurants à proximité. Dans un petit bâtiment parmi 74 lots. Vous profiterez d'un cadre verdoyant à deux pas de la forêt du Tannenwald et de son zoo.

Annonce visible sur <http://www.repimmo.com> sous la REF n°12982801



Evaluation de votre bien



Evaluation de votre bien



Evaluation de votre bien



Evaluation de votre bien

voir tous les détails sur ce bien http://www.repimmo.com/petite_annonces_immobiliere/12982801/appartement-a_vendre-mulhouse-68.php

Vente Maison MULHOUSE (Haut rhin - 68)

Chambres : 3 chambres

SDB : 1 salle de bains

Prix : 539900 €

Réf : 11 -



Description détaillée :

Située dans le haut du Rebberg, cette maison sur 8 ares de terrain dispose d'un salon et d'une terrasse plein sud. Vous accéderez à la maison via un sas d'entrée d'environ 5m², vous disposerez d'une belle salle à manger et de loisir de plus de 30m². Au rez-de-chaussée, une double cuisine entièrement équipée très haut de gamme de 21m² avec une partie laboratoire et une partie technique. Depuis l'évier, vous aurez une vue sur une première terrasse avec barbecue, protégée par un store compte tenu de son exposition sud-est. Un bureau très lumineux de 16m² peut être utilisé en chambre. A cet étage, un WC. Au premier étage, donnant sur une deuxième terrasse couverte exposée plein sud de 14m², un grand salon avec un parquet en chêne massif de plus de 48m² comprenant un espace cheminé de 7m². Vous accéderez à un espace nuit de 2 chambres d'environ 13m² avec une salle de bain avec baignoire, cabine de douche et WC. Au sous-sol, un garage carrelé de plus de 43m² pour 2 voitures minimum avec une porte automatique sectorielle. Une pièce de rangement avant la chaufferie et une grande cave cellier avec du gravier. Côté technique : volets électriques avec télécommande, double vitrage, climatisation réversible, arrosage automatique. Chauffage au gaz avec chaudière de 2015. Toiture refaite en 2006, parties techniques impeccables. Portail d'entrée automatique télécommandé - digicode - parlophone - Accès pavé avec évacuation des eaux de pluie. Espace de rangement sécurisé pour le jardin. Maison entièrement rénovée avec des matériaux de qualité, aucun travaux à prévoir, pas d'anomalie sur les diagnostics immobiliers. Vous retrouverez nos annonces en exclusivité sur



le
nr



compléments d'information sur notre site
Evaluation de votre bien



Visite virtuelle possible



Visite virtuelle possible

voir tous les détails sur ce bien http://www.repimmo.com/petite_annonces_immobiliere/12717490/maison-a_vendre-mulhouse-68.php

Vente Maison RIEDISHEIM (Haut rhin - 68)

Chambres : 3 chambres

SDB : 1 salle de bains

Année de construction : 1962

Réf : 10 -



Description détaillée :

Bien très rare. Maison très bien exposée du soleil dans le salon pendant toute la journée, très bien située de plein pied avec travaux mais avec fort potentiel, idéalement située au bas de Riedisheim, secteur très calme, à 15mn à pied de la gare et 5mn à pied du centre commercial Super U de Riedisheim. Accès : 2 lignes de bus, 5mn en voiture du réseau autoroutier - Ecole à proximité. Au rez-de-chaussée : un salon double doté d'une cheminée, exposé plein sud et plein ouest, donnant sur une grande terrasse qui communique avec la cuisine par un balcon qui pourrait être équipé d'un barbecue - 2 chambres 1 salle de bain équipée d'une baignoire et d'une cabine de douche - 1 wc indépendant. L'entresol comporte : - 4 pièces dont une chambre 1 cabinet de toilette avec WC - 2 celliers -1 chaufferie -1 garage double .Poutres en bois de décoration dans le salon, peuvent être gardées ou enlevées. Cette maison avec travaux dispose d'un terrain arboré et fleuri à l'avant et à l'arrière avec un accès au garage bénéficiant d'une petite fosse. Fort potentiel pour cette maison de 117m² (87 + 30 m²) avec possibilité d'agrandissement sur la hauteur. Garantie financière demandée. Frais d'agence inclus dans le prix.

Annnonce visible sur <http://www.repimmo.com> sous la REF n°12717489



Visite virtuelle possible



compléments d'information sur notre site

Evaluation de votre bien

voir tous les détails sur ce bien http://www.repimmo.com/petite_annonces_immobiliere/12717489/maison-a_vendre-riedisheim-68.php

Vente Appartement MULHOUSE (Haut rhin - 68)

Surface séjour : 84 m²

Chambres : 2 chambres

SDB : 1 salle de bains

Année de construction : 2005

Charges : 150 €

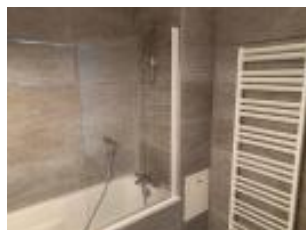
Réf : 32 -



Description détaillée :

Appartement 3 pièces 84 m² balcon dans le Château du Rebberg de Mulhouse Quartier du Rebberg. Bel Appartement verdoyant orienté Ouest situé dans la résidence Le Château dans le Rebberg. A 5mn à pied de la gare centrale, l'appartement est composé d'une entrée donnant sur une cuisine et un séjour spacieux de 24 m² ouvert sur un balcon de 6 m² par une double porte-fenetre. A coté du salon, une cuisine de 13 m² équipée et meublée avec un coin repas. Un couloir donne accès à la partie nuit composée de deux chambres très lumineuses de 14 et 12 m² et d'une jolie salle de bain de 5 m² avec doubles vasques et baignoire. Les WC sont séparés. Carrelage dans cuisine, salle de bain, WC et parquet dans les autres pièces. Bien d'exception dans une résidence sécurisée disposant d'un concierge qui habite sur place. Une cave et un garage sont également compris. L'appartement ne nécessite aucuns travaux. DPE en cours. Vous retrouverez nos annonces en exclusivité sur Rebberg-Magazine. Alsace l'immobilier du Rebberg

Annnonce visible sur <http://www.repimmo.com> sous la REF n°12621930



voir tous les détails sur ce bien http://www.repimmo.com/petite_annonces_immobiliere/12621930/appartement-a_vendre-mulhouse-68.php

Vente Appartement MULHOUSE (Haut rhin - 68)

Surface séjour : 133 m2

Chambres : 5 chambres

SDB : 1 salle de bains

Année de construction : 1963

Charges : 386 €

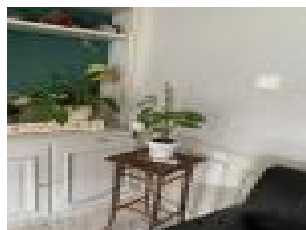
Réf : 25 -



Description détaillée :

Au c?ur du Rebberg, très bel appartement calme et clair doté d'un salon lumineux avec ses grandes baies vitrées donnant sur un balcon plein sud de 9m2 dans un écrin de verdure. Pas de travaux à prévoir. 5 chambres dont 1 chambre de service indépendante en rez-de-jardin, 2 WC (1 séparé), 1 salle de bain avec WC et 1 salle de douche. Une cuisine indépendante qui peut aisément être ouverte sur la pièce de vie de plus de 30m2. La cuisine équipée donne sur une loggia avec arrivée et évacuation d'eau. En plein Rebberg, vous disposerez d'un appartement de 6 pièces au 2ème étage d'une petite résidence de standing avec balcon, ascenseur, cave et garage accessible depuis l'intérieur de votre immeuble. Très proche de la ligne de bus desservant la gare centrale en 5mn (+/-) par un accès privé. Restaurants à proximité. Dans une petite copropriété, vous profiterez d'un parc verdoyant entretenu à deux pas du zoo et de la forêt du Tannenwald. Vous retrouverez nos annonces en exclusivité sur Rebberg-Magazine. Alsace l'immobilier du Rebberg

Annnonce visible sur <http://www.repimmo.com> sous la REF n°12233607



voir tous les détails sur ce bien http://www.repimmo.com/petite_annonces_immobiliere/12233607/appartement-a_vendre-mulhouse-68.php