

**AGENCE D'EXPERTS MORTEAU**

**19, Rue de l'Helvétie 25500 MORTEAU**

**Tel : 03.39.64.01.56**

**E-Mail : [morteau.agencedexperts@gmail.com](mailto:morteau.agencedexperts@gmail.com)**

## Vente Appartement MORTEAU ( Doubs - 25 )

Surface : 188 m<sup>2</sup>

Surface séjour : 37 m<sup>2</sup>

Nb pièces : 6 pièces

Chambres : 3 chambres

SDB : 1 salle de bains

Année de construction : 1900

Prix : 295000 €

Réf : 3 -

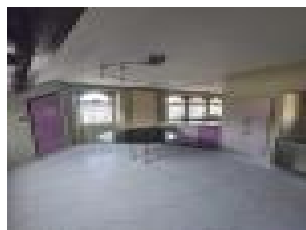
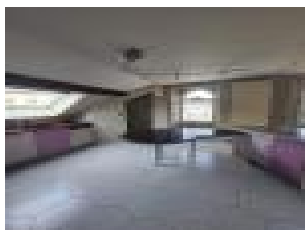


### Description détaillée :

EXCLUSIVITE. Au centre ville de Morteau, nous vous proposons ce grand Duplex familial de 188m<sup>2</sup> au sol et 142m<sup>2</sup> loi Carrez. Confortable par ses volumes, il offre la fonctionnalité d'une maison. Au rez-de-chaussée, vous trouverez un hall d'entrée avec de grands placards muraux, une pièce de vie d'environ 60m<sup>2</sup> avec une cuisine équipée Lombardot semi-ouverte. Ce niveau comporte également une chambre avec un grand dressing, un bureau, une salle de bains, wc séparés, et une buanderie/chaufferie. A l'étage, une mezzanine dessert deux chambres, une salle d'eau avec wc et un grenier. Ce bien se situe à deux pas de tous commerces, écoles et collège, emplacement privilégié pour une vie pratique avec des enfants. De plus, ce Duplex se situe dans une petite copropriété avec de faibles charges et présente l'avantage d'une faible consommation d'énergie. Ce bien vous intéresse ? N'hésitez plus, contactez-nous pour une visite !

Ce bien est présenté par Frankie BREDELET, agent commercial, immatriculée au RSAC de Besançon sous le No 450414826 Les informations sur les risques auxquels ce bien est exposé sont disponibles sur le site Géorisques.

Annnonce visible sur <http://www.repimmo.com> sous la REF n°17249722



voir tous les détails sur ce bien [http://www.repimmo.com/petite\\_annonces\\_immobiliere/17249722/appartement-a\\_vendre-morteau-25.php](http://www.repimmo.com/petite_annonces_immobiliere/17249722/appartement-a_vendre-morteau-25.php)

## Vente Appartement MORTEAU ( Doubs - 25 )

Surface : 74 m<sup>2</sup>

Nb pièces : 3 pièces

Chambres : 2 chambres

SDB : 1 salle de bains

Année de construction : 1920

Prix : 213000 €

Réf : 39 -



### Description détaillée :

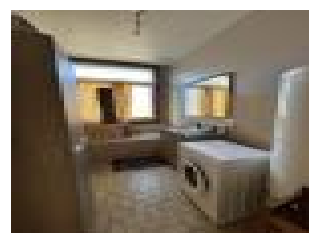
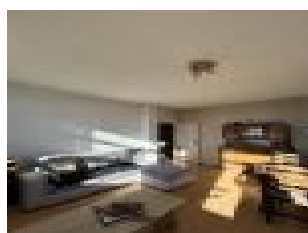
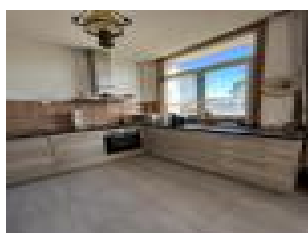
Agence d'Experts est heureuse de vous présenter ce spacieux T3 de 74m<sup>2</sup>. A proximité du centre ville et de toutes les commodités, vous serez surpris par son ensoleillement. Au premier étage d'une petite copropriété de 12 lots, il se compose d'une pièce de vie, une cuisine équipée semi-ouverte, un cellier, deux chambres, une salle de bains et wc séparés. Il ne vous reste plus qu'à relooker ce bel appartement à votre goût.

Pour un premier achat ou un investissement, ce bien est parfait. Alors n'hésitez pas à venir nous rencontrer à notre agence ou nous contacter pour un rdv.

Les informations sur les risques auxquels ce bien est exposé sont disponibles sur le site Géorisques: .

Ce bien est présenté par Mme Frankie BREDELET immatriculée au RSAC de Besançon sous le No 450 414 826. Les informations sur les risques auxquels ce bien est exposé sont disponibles sur le site Géorisques.

Annnonce visible sur <http://www.repimmo.com> sous la REF n°17088997



voir tous les détails sur ce bien [http://www.repimmo.com/petite\\_annonces\\_immobiliere/17088997/appartement-a\\_vendre-morteau-25.php](http://www.repimmo.com/petite_annonces_immobiliere/17088997/appartement-a_vendre-morteau-25.php)

## Vente Appartement MORTEAU ( Doubs - 25 )

Surface : 69 m<sup>2</sup>

Nb pièces : 3 pièces

Chambres : 2 chambres

Année de construction : 1920

Prix : 152800 €

Réf : 37 -



### Description détaillée :

OPPORTUNITE ! Vous souhaitez devenir propriétaire ou faire un investissement locatif ? Ce projet est fait pour vous. La résidence Mondrian, petite copropriété de 12 appartements, au centre de Morteau, vous offre la possibilité de créer votre bien selon vos goûts et vos besoins. Cette surface brute de 69,40 m<sup>2</sup> en DUPLEX est modulable et aménageable à votre convenance. Proche de tous commerces et également de l'accès rapide à la Suisse, vous ne trouverez pas de surface si bien placée.

L'avantage pour vous est de pouvoir réaliser les travaux d'aménagement par vous même et donc d'accéder à la propriété pour un petit budget.

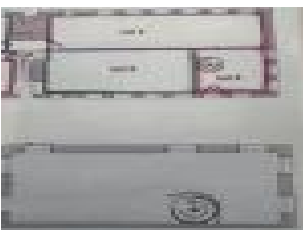
Ce bien est vendu avec un Carport attenant pour 2 véhicules.

Ne tardez pas à nous contacter ou venir nous rencontrer pour faire votre réservation. Livraison dernier trimestre 2024.

Les informations sur les risques auxquels ce bien est exposé sont disponibles sur le site Géorisques: .

Ce bien est présenté par Mme Frankie BREDELET immatriculée au RSAC de Besançon sous le No 450 414 826. Les informations sur les risques auxquels ce bien est exposé sont disponibles sur le site Géorisques.

Annnonce visible sur <http://www.repimmo.com> sous la REF n°17084501



voir tous les détails sur ce bien [http://www.repimmo.com/petite\\_annonces\\_immobiliere/17084501/appartement-a\\_vendre-morteau-25.php](http://www.repimmo.com/petite_annonces_immobiliere/17084501/appartement-a_vendre-morteau-25.php)

## Vente Appartement MORTEAU ( Doubs - 25 )

Surface : 37 m<sup>2</sup>

Nb pièces : 2 pièces

Chambres : 1 chambre

Année de construction : 1920

Prix : 73000 €

Réf : 32 -



### Description détaillée :

OPPORTUNITE ! Vous souhaitez devenir propriétaire ou faire un investissement locatif ? Ce projet est fait pour vous. La résidence Mondrian, petite copropriété de 12 appartements, au centre de Morteau, vous offre la possibilité de créer votre bien selon vos goûts et vos besoins. Cette surface brute de 37 m<sup>2</sup> est modulable et aménageable à votre convenance. Proche de tous commerces et également de l'accès rapide à la Suisse, vous ne trouverez pas de petite surface si bien placée.

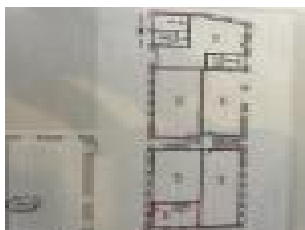
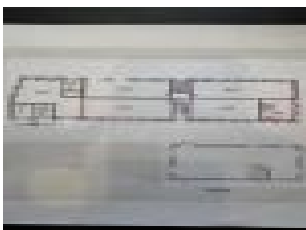
L'avantage pour vous est de pouvoir réaliser les travaux d'aménagement par vous même et donc d'accéder à la propriété pour un petit budget.

Ne tardez pas à nous contacter ou venir nous rencontrer pour faire votre réservation. Livraison dernier trimestre 2024.

Les informations sur les risques auxquels ce bien est exposé sont disponibles sur le site Géorisques: .

Ce bien est présenté par Mme Frankie BREDELET immatriculée au RSAC de Besançon sous le No 450 414 826. Les informations sur les risques auxquels ce bien est exposé sont disponibles sur le site Géorisques.

Annonce visible sur <http://www.repimmo.com> sous la REF n°17084499



voir tous les détails sur ce bien [http://www.repimmo.com/petite\\_annonces\\_immobiliere/17084499/appartement-a\\_vendre-morteau-25.php](http://www.repimmo.com/petite_annonces_immobiliere/17084499/appartement-a_vendre-morteau-25.php)

## Vente Appartement MONTLEBON ( Doubs - 25 )

Surface : 181 m2

Surface séjour : 79 m2

Nb pièces : 5 pièces

Chambres : 4 chambres

SDB : 1 salle de bains

Année de construction : 1955

Prix : 395000 €

Réf : 31 -



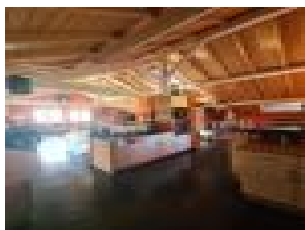
### Description détaillée :

Agence d'Experts Morteau est heureuse de vous présenter en exclusivité cet appartement en duplex niché sur les hauteurs de Montlebon. Cet appartement saura vous séduire avec ses volumes et son emplacement. En effet avec ses 204 m2 au sol il est composé au premier niveau de quatre chambres dont une avec placard, une buanderie, un wc et une salle de bain, ainsi qu'un balcon vous offrant une vue complètement dégagée. Au second niveau vous trouverez une magnifique pièce de vie avec ses poutres apparentes de plus de 79 m2 loi carrez avec sa cuisine ouverte équipée, aménagée et un cellier attenant, un coin salon et un espace salle à manger, un wc et un accès à une loggia sans vis à vis pour profiter des beaux jours. De plus cet appartement bénéficie d'une place couverte et d'un garage avec une porte électrique et un jardin privatif. Idéalement situé dans un endroit calme et proche de la nature vous serez également proche de la frontière Suisse ainsi que des écoles, boulangerie et épicerie. Ne passez pas à côté de cet appartement atypique et contactez-nous pour une visite.

Les informations sur les risques auxquels ce bien est exposé sont disponibles sur le site Géorisques: .

Ce bien vous est proposé par Anaïs Sola enregistrée au RSAC de Besançon no 853 145 357. Les informations sur les risques auxquels ce bien est exposé sont disponibles sur le site Géorisques.

Annnonce visible sur <http://www.repimmo.com> sous la REF n°17059381



voir tous les détails sur ce bien [http://www.repimmo.com/petite\\_annonces\\_immobiliere/17059381/appartement-a\\_vendre-montlebon-25.php](http://www.repimmo.com/petite_annonces_immobiliere/17059381/appartement-a_vendre-montlebon-25.php)

## Vente Maison FINS ( Doubs - 25 )

Surface : 91 m2

Surface terrain : 537 m2

Surface séjour : 25 m2

Nb pièces : 4 pièces

Chambres : 3 chambres

Année de construction : 1938

Prix : 318000 €

Réf : 27 -



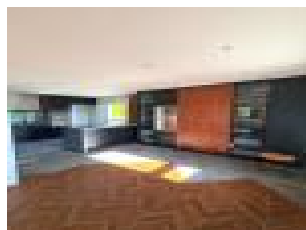
### Description détaillée :

Agence d'Experts vous propose cette maison individuelle de 1938 située entre Morteau et Les Fins d'une superficie de 91 m2. Entièrement rénovée en 2021 elle comprend une entrée avec de nombreux rangements, un salon et une salle à manger ouvert sur une cuisine ainsi qu'un wc. A l'étage vous pourrez profiter de trois chambres, une salle d'eau et un wc. La maison bénéficie également d'un sous sol entier avec un garage et une chaufferie. A l'extérieur vous pourrez y garer plusieurs voitures et pourquoi pas y créer un carport ou un deuxième garage. La maison est implantée sur un terrain de 537m2 avec une vue dégagée sur Morteau.

Les informations sur les risques auxquels ce bien est exposé sont disponibles sur le site Géorisques: .

Ce bien vous est proposé par Anaïs Sola enregistré au RSAC de Besançon no 853 145 357. Les informations sur les risques auxquels ce bien est exposé sont disponibles sur le site Géorisques.

Annnonce visible sur <http://www.repimmo.com> sous la REF n°16680616



voir tous les détails sur ce bien [http://www.repimmo.com/petite\\_annonces\\_immobiliere/16680616/maison-a\\_vendre-fins-25.php](http://www.repimmo.com/petite_annonces_immobiliere/16680616/maison-a_vendre-fins-25.php)