

PIERRE ET PATRIMOINE
8, rue Marioge 34000 MONTPELLIER
Tel : 06.16.65.29.21
E-Mail : ya@pierre-et-patrimoine.fr

Vente Appartement MONTPELLIER (Herault - 34)

Surface : 77 m²

Nb pièces : 3 pièces

Chambres : 2 chambres

Prix : 299000 €

Réf : 84722947 -



Description détaillée :

Rare sur le secteur, Boulevard Renouvier au 3ème et dernier étage d'une charmante petite copropriété, appartement 3 pièces de 77m² habitable (63m² loi carrez), ce logement dispose d'une magnifique terrasse d'environ 9,50m² et d'une cave en sous-sol d'environ 15m² (terrasse et cave non compté dans les m² habitables).

Appartement très lumineux et très calme (l'appartement donne sur les résidences adjacentes à l'arrière du bâtiment, et non pas sur le boulevard), appartement ayant beaucoup de cachet, vue dégagée sur les toits.

Appartement ayant été rénové avec gout et disposant de belles prestations (parquet flottant, climatisation réversible DAIKIN, chaudière SAUNIER-DUVAL, coin cuisine entièrement meublé et équipé).

Ce bien saura vous séduire de par sa configuration optimisée et son esprit cocooning, sa grande et belle terrasse, sans aucun vis-à-vis, rare dans l'ancien, vous permettra de profiter des belles soirées d'été.

DPE : D

Faibles charges de copropriété (environ 76E mensuel), TF de 1 010E (pour 2023).

Le plus possibilité de louer un box en sous-sol pour 100E par mois.

Bien rare sur le marché, faites vite, il ne restera pas longtemps en vente

Les informations sur les risques auxquels ce bien est exposé sont disponibles sur le site Géorisques : [www. georisques. gouv. fr](http://www.georisques.gouv.fr)

Annnonce visible sur <http://www.repimmo.com> sous la REF n°17391315



voir tous les détails sur ce bien http://www.repimmo.com/petite_annonces_immobiliere/17391315/appartement-a_vendre-montpellier-34.php

Location Local commercial MONTPELLIER (Herault - 34)

Surface : 97 m2

Nb pièces : 4 pièces

Charges : 1800 €

Prix : 16200 €/an

Réf : 84721585 -



Description détaillée :

Magnifique local commercial de plus de 97m², idéalement situé sur l'Avenue de Toulouse.

Offrant une excellente visibilité, un stationnement facile, dans un environnement commerçant vivant et dynamique.

Idéal pour une profession libérale ou un commerce de quartier.

Ce local bénéficie d'équipements de qualité : un rideau métallique électrique, une climatisation réversible, une cuisine, des toilettes accessibles aux personnes à mobilité réduite, etc.

Ce local propose une vaste pièce principale lumineuse, une salle de réunion ou des bureaux, un espace de stockage ou d'archive, ainsi qu'un espace de convivialité avec kitchenette et des toilettes pour personnes à mobilité réduite.

Parfait pour une profession libérale ou un commerce de proximité (hors restauration).

Une visite s'impose.

Pour découvrir toute notre sélection, connectez-vous sur notre site :

Les informations sur les risques auxquels ce bien est exposé sont disponibles sur le site Géorisques : www.georisques.gouv.fr

Annnonce visible sur <http://www.repimmo.com> sous la REF n°17387848



voir tous les détails sur ce bien http://www.repimmo.com/petite_annonces_immobiliere/17387848/local_commercial-location-montpellier-34.php

Location Bureau MONTPELLIER (Herault - 34)

Surface : 83 m²

Nb pièces : 5 pièces

Charges : 2736 €

Prix : 13872 €/an

Réf : 84721720 -



Description détaillée :

Bureaux 5 pièces idéalement situé sur le rond-point des Près Arènes.

Accès direct à l'autoroute A709, arrêt de tram et de bus au pied des bureaux.

Locaux très lumineux, configuration actuelle pouvant être modifiée grâce à la présence de cloison amovible.

Climatisation réversible et 2 places de stationnement privatives en sous-sol (accessible 7/7, 24/24).

Locaux pouvant convenir à une activité libérale (pas accessibilité PMR).

Conditions locatives :

Loyer mensuel HT : 928 euros

Charges mensuelles (incluant TF) : 228 euros

TVA mensuelle : 195 euros

Loyer mensuel chargé et TTC : 1 351 euros

Honoraires à la charge du locataire (15% du loyer annuel HT et HC) : 1 670 euros TTC.

Les informations sur les risques auxquels ce bien est exposé sont disponibles sur le site Géorisques : www.georisques.gouv.fr

Annnonce visible sur <http://www.repimmo.com> sous la REF n°17387847



voir tous les détails sur ce bien http://www.repimmo.com/petite_annonces_immobiliere/17387847/bureau-location-montpellier-34.php

Location Bureau MONTPELLIER (Herault - 34)

Nb pièces : 4 pièces

Charges : 2808 €

Prix : 10608 €/an

Réf : 84715464 -



Description détaillée :

Bureaux Lumineux et Idéalement Situés au Coeur du Quartier des Prés d'Arènes

En plein c?ur du quartier dynamique des Prés d'Arènes, Pierre & Patrimoine vous propose des bureaux d'environ 62 m². Ces bureaux, intégralement refaits à neuf en 2024, se composent d'un couloir d'entrée et de 3 bureaux individuels, chacun disposant de sa propre fenêtre.

Situés au 1er étage, ils bénéficient d'une luminosité exceptionnelle.

Les caractéristiques principales de ces bureaux sont les suivantes :

- Climatisation réversible pour un confort optimal toute l'année.
- Accessibilité PMR (locaux desservis par un ascenseur) pour accueillir tous les visiteurs.
- Stationnement privatif pour vos collaborateurs et clients.

L'environnement immédiat est propice au développement de votre activité, avec la présence de professions médicales et libérales, ainsi que des établissements bancaires et d'assurances.

De plus, ces bureaux sont idéalement situés à proximité immédiate de l'autoroute A709 et des transports en commun.

N'hésitez pas à nous contacter pour plus d'informations ou pour organiser une visite !

Les informations sur les risques auxquels ce bien est exposé sont disponibles sur le site Géorisques : [www. georisques. gouv. fr](http://www.georisques.gouv.fr)

Annnonce visible sur <http://www.repimmo.com> sous la REF n°17385271



voir tous les détails sur ce bien http://www.repimmo.com/petite_annonces_immobiliere/17385271/bureau-location-montpellier-34.php

Vente Commerce MONTPELLIER (Herault - 34)

Surface : 68 m2

Nb pièces : 3 pièces

Prix : 520000 €

Réf : 84682146 -



Description détaillée :

Spécial investisseur.

Murs commerciaux en pied d'immeuble d'un hotel particulier, dans la rue St Guilhem.

Locataire en place depuis plusieurs années, activité solide et pérenne.

Vendu loué avec bail commercial, charges de copropriétés et TF à la charge du preneur.

Loyer mensuel : 2 600 euros HT.

Honoraires de transactions : 20 000 euros TTC.

Les informations sur les risques auxquels ce bien est exposé sont disponibles sur le site Géorisques : www.georisques.gouv.fr

Annnonce visible sur <http://www.repimmo.com> sous la REF n°17370300



voir tous les détails sur ce bien http://www.repimmo.com/petite_annonces_immobiliere/17370300/commerce-a_vendre-montpellier-34.php

Location Commerce CASTELNAU-LE-LEZ (Herault - 34)

Surface : 118 m2

Nb pièces : 4 pièces

Charges : 1800 €

Prix : 27000 €/an

Réf : 84672548 -



Description détaillée :

Rare sur le secteur, grande boutique de 118m² disponible immédiatement.

Ce commerce offre un linéaire de vitrine de plus de 6m de long, ce qui lui confère une très belle visibilité depuis la Départementale 21 (axe permettant de traverser la commune de Castelnaud le Lez).

Commerce idéalement situé, en plein centre-ville de Castelnaud le Lez, sa configuration optimale offre de nombreuses possibilités d'aménagements et d'activités.

Cerise sur le gâteau, ce local dispose d'une extraction et d'une chambre froide, ainsi qu'une climatisation réversible.

Local tout commerce.

Conditions locatives :

-Loyer mensuel HT et HC : 2 100 euros

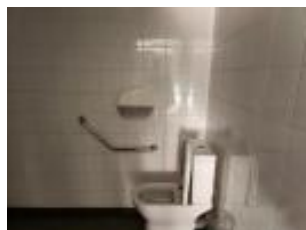
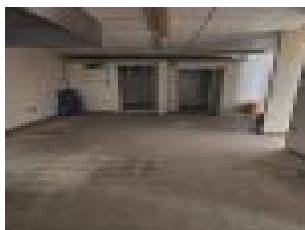
-Provisions pour charges mensuelle HT : 150 euros

-Droit d'entrée (ou pas-de-porte) : 15 000 euros TTC

-Honoraires de transactions à la charge du preneur : 15% HT du loyer annuel HT et HC

Les informations sur les risques auxquels ce bien est exposé sont disponibles sur le site Géorisques : www.georisques.gouv.fr

Annnonce visible sur <http://www.repimmo.com> sous la REF n°17367142



voir tous les détails sur ce bien http://www.repimmo.com/petite_annonces_immobiliere/17367142/commerce-location-castelnaud_le_lez-34.php

Location Commerce PERPIGNAN (Pyrenees orientales - 66)

Surface : 85 m²

Nb pièces : 3 pièces

Charges : 360 €

Prix : 20760 €/an

Réf : 84674669 -



Description détaillée :

Pierre & Patrimoine vous propose cette opportunité unique d'installer votre activité au sein d'une cellule commerciale idéalement située, en angle de rue, en plein centre-ville de Perpignan. Local jouissant d'une très belle visibilité. Ce local a été exploité par une bijouterie pendant plus de 40 ans, à ce titre il bénéficie de tous les éléments d'équipements propre à cette activité (vitrine en verre ultra sécurisée, alarme, vidéo surveillance, chambre forte, vitrine de présentation de bijoux...).

Ce local se compose d'une belle surface de vente d'environ 60m², d'une mezzanine à l'étage d'environ 20m² et d'une chambre forte en sous-sol d'environ 8m².

Un ravalement de la facade (en plaque de marbre) est prévue avant la fin du mois de juin 2024.

Conditions locatives :

- Loyer mensuel HT et HC : 2 000 euros (ou 1 700 euros si paiement d'un pas-de-porte de 20 000 euros)
- Charges mensuelles : 30 euros
- TF annuelle : 2 000 euros

Annonce visible sur <http://www.repimmo.com> sous la REF n°17367141



voir tous les détails sur ce bien http://www.repimmo.com/petite_annonces_immobiliere/17367141/commerce-location-perpignan-66.php

Location Local commercial CASTELNAU-LE-LEZ (Herault - 34)

Surface : 130 m2

Nb pièces : 5 pièces

Charges : 1800 €

Prix : 27000 €/an

Réf : 84668165 -



Description détaillée :

Boutique d'environ 130m², idéalement située, en plein centre-ville de Castelnaud le lez.

Ce local joui d'une très belle visibilité (local situé en bordure de la D21).

Ce local se compose d'une grande pièce faisant office de surface de vente, d'un atelier de transformation, d'une chambre froide, d'une réserve, d'un toilette PMR.

Ce local offre une vitrine à ouverture automatique et une climatisation reversible.

Conditions locatives :

- Loyer mensuel HT et HC : 2 100 euros
- Provisions mensuelles de charges HT : 150 euros
- Droit d'entrée (ou pas-de-porte) : 15 000 euros TTC
- Honoraires de transactions : 15% HT du loyer annuel HT et HC

Opportunité rare, affaire à saisir !

Les informations sur les risques auxquels ce bien est exposé sont disponibles sur le site Géorisques : [www. georisques. gov. fr](http://www.georisques.gouv.fr)

Annnonce visible sur <http://www.repimmo.com> sous la REF n°17363108



voir tous les détails sur ce bien http://www.repimmo.com/petite_annonces_immobiliere/17363108/local_commercial-location-castelnaud_le_lez-34.php

Location Commerce MONTPELLIER (Herault - 34)

Surface : 193 m²

Nb pièces : 3 pièces

Prix : 60000 €/an

Réf : 84642240 -



Description détaillée :

Emplacement prime

Grand local de 193m², idéalement situé sur le Boulevard Jeu de Paume (environnement, commerce à proximité immédiate : Nespresso, The North Face, Mr. Bricolage, boutiques textiles indépendantes et de créateurs).

Belle vitrine, très bonne visibilité.

Cette cellule commerciale se compose d'une grande surface de vente de près de 143m² et d'un bureau/réserve d'environ 50m². Local traversant avec 2 entrées distinctes.

Loyer annuel HT et HC : 60 000 euros (paiement du loyer trimestriellement d'avance).

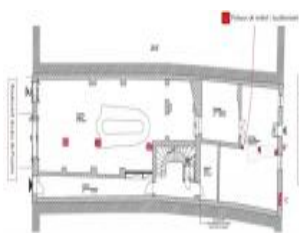
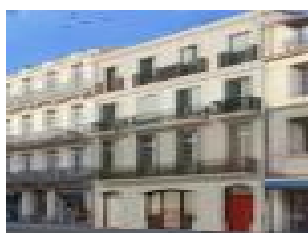
Loyer progressif possible sur la 1ère triennale.

Honoraires : 30% HT du loyer annuel HT/HC.

Dépôt de garantie : 16 250 euros

Les informations sur les risques auxquels ce bien est exposé sont disponibles sur le site Géorisques : www.georisques.gouv.fr

Annnonce visible sur <http://www.repimmo.com> sous la REF n°17352310



voir tous les détails sur ce bien http://www.repimmo.com/petite_annonces_immobiliere/17352310/commerce-location-montpellier-34.php

Vente Commerce MONTPELLIER (Herault - 34)

Surface : 86 m²

Nb pièces : 5 pièces

Prix : 272500 €

Réf : 84586146 -



Description détaillée :

SPECIAL INVESTISSEURS

En plein cœur de l'écusson, dans un quartier étudiant et une rue dynamique (environnement : magasins d'habits de 2nd mains, salons de thés, restaurants, snacks, commerces de proximités).

Cellule en angle de rue offrant une très belle visibilité et 2 vitrines.

Superbes murs commerciaux de 86m² sur 2 niveaux.

Murs loués avec bail commercial de 2022, locataire en place depuis 2021.

Bien disposant d'un très beau cachet et d'un fort potentiel.

-Loyer annuel HT et HC : 18 630 euros

-TF et charges de copropriété entièrement refacturées au locataire

-TF: 2 110 euros

-Provisions charges de copropriété mensuelle : 150 euros

Annnonce visible sur <http://www.repimmo.com> sous la REF n°17320657



voir tous les détails sur ce bien http://www.repimmo.com/petite_annonces_immobiliere/17320657/commerce-a_vendre-montpellier-34.php

Location Bureau MONTPELLIER (Herault - 34)

Surface : 167 m2

Nb pièces : 7 pièces

Charges : 6780 €

Prix : 35664 €/an

Réf : 84462757 -



Description détaillée :

Bureaux Lumineux et Idéalement Situés Près d'Arènes.

Vous cherchez des bureaux fonctionnels et bien situés ?

Ne cherchez plus !

Ces bureaux de 167m², classés ERP de catégorie 5 sont un véritable atout pour votre entreprise.

Voici pourquoi :

1. Emplacement Stratégique :

- À moins de 20 mètres d'un arrêt de tram et à proximité de plusieurs arrêts de bus.
- Accès immédiat à la bretelle d'autoroute pour une mobilité optimale.

2. Locaux baignés de lumière

3. Équipements Premium :

- Climatisation réversible individuelle pour un confort optimal.
- Faux plafond et baie de brassage pour une ambiance professionnelle.
- 2 stationnements clos et sécurisés en sous-sol, ainsi que 3 stationnements aériens pour accueillir vos clients.

4. Flexibilité d'Aménagement :

Ces locaux se composent :

- D'une grande pièce entièrement vitrée peut servir d'accueil public ou de vaste open space.
- Deux bureaux en enfilade, idéaux pour votre équipe.
- Une troisième pièce, parfaite pour un bureau individuel.
- Deux pièces supplémentaires pour des réunions, du stockage ou un espace informatique.

5. Accessibilité PMR :

- Accessibilité PMR extérieure entièrement réalisée par le bailleur dans le courant du mois d'avril.

PIERRE ET PATRIMOINE

8, rue Marioge
34000 MONTPELLIER
Tel : 06.16.65.29.21
E-Mail : ya@pierre-et-patrimoine.fr

Catalogue PDF généré
par <http://www.repimmo.com>

- Deux WC adaptés aux personnes à mobilité réduite.

Ces bureaux sont prêts à accueillir votre activité. Ne manquez pas cette opportunité exceptionnelle ! Contactez-nous dès maintenant pour une visite.

Pour voir l'intégralité de notre offre, n'hésitez pas à vous connecter sur le site :

Les informations sur les risques auxquels ce bien est exposé sont disponibles sur le site Géorisques : www.georisques.gouv.fr

Annnonce visible sur <http://www.repimmo.com> sous la REF n°17259741



voir tous les détails sur ce bien http://www.repimmo.com/petite_annonces_immobiliere/17259741/bureau-location-montpellier-34.php

Vente Maison MONTPELLIER (Herault - 34)

Surface : 183 m²

Surface terrain : 605 m²

Surface séjour : 37 m²

Nb pièces : 7 pièces

Chambres : 26 chambres

SDB : 12 salles de bains

Prix : 535000 €

Réf : 84463896 -



Description détaillée :

Située dans le quartier Lemasson, à deux pas du centre-ville et de toutes les commodités, cette spacieuse maison offre un espace de vie confortable et polyvalent.

Cette maison offre un potentiel exceptionnel pour les familles, les investisseurs ou les personnes qui cherchent à vivre dans un quartier dynamique de Montpellier.

- Terrain : 605 m²

- Espace habitable: 183 m²

- Composée, aujourd'hui, de trois logements (lots pouvant être aisément réunis):

1. Studio de 20 m² avec terrasse, jardin et parking privatifs.

2. T2 de 48 m² avec jardin, parking privatifs, chambre, salon/séjour, cuisine ouverte, cellier, salle d'eau et WC.

3. Appartement T4 de 115 m² à l'étage, traversant et lumineux. Trois chambres, salon/séjour avec cheminée, cuisine, cellier, salle d'eau avec WC, salle de bain et WC séparé.

Points forts:

o Emplacement idéal à proximité immédiate du tramway, des commerces et groupes scolaires et à 10 minutes du centre-ville à pied.

o Grand sous-sol d'environ 60m², pouvant servir de débarras, d'atelier ou de salle de jeux.

o Un grand garage clos et couvert au RDC d'environ 30m, plus 3 stationnement clos, mais non couvert en RDC.

o Possibilité de réunir les trois lots pour former une seule habitation (Chaque lot dispose de sa propre entrée indépendante, de son propre compteur d'eau et d'électricité).

Une visite sans tarder s'impose.

N'hésitez pas à consulter le site internet :

Les informations sur les risques auxquels ce bien est exposé sont disponibles sur le site Géorisques : www.georisques.com.

[gouv. fr](http://gouv.fr)

Annnonce visible sur <http://www.repimmo.com> sous la REF n°17259740



voir tous les détails sur ce bien http://www.repimmo.com/petite_annonces_immobiliere/17259740/maison-a_vendre-montpellier-34.php

Location Commerce SAINT-MARTIN-DE-LONDRES (Herault - 34)

Surface : 130 m2

Nb pièces : 2 pièces

Charges : 600 €

Prix : 19320 €/an

Réf : 84465009 -



Description détaillée :

Parc d'activité de La Liquière

Situé dans le Parc d'activité de La Liquière, ce local d'activités au rez-de-chaussée offre une superficie de plus de 130 m².

Il présente un beau linéaire de vitrine, lui permettant d'être très lumineux.

Caractéristiques du local :

oDeux pièces principales offrant une belle hauteur sous plafond.

oLocaux bien isolés pour un confort optimal.

oCompteur électrique triphasé dédié au local.

oDeux WC PMR pour plus de commodité.

oCoin kitchenette pour les pauses.

Le terrain d'assiette clos comprend également 5 stationnements privés extérieurs, équipés de bornes de recharge pour véhicules électriques.

Ce local est idéal pour tous types d'activités professionnelles.

Ne manquez pas cette opportunité !

N'hésitez pas à consulter le site internet :

Les informations sur les risques auxquels ce bien est exposé sont disponibles sur le site Géorisques : www.georisques.com.



voir tous les détails sur ce bien http://www.repimmo.com/petite_annonces_immobiliere/17259739/commerce-location-saint_martin_de_londres-34.php

Location Commerce SAINT-MARTIN-DE-LONDRES (Herault - 34)

Surface : 330 m2

Nb pièces : 4 pièces

Charges : 1320 €

Prix : 36960 €/an

Réf : 84465319 -



Description détaillée :

Parc d'activité de La Liquière

Situé dans le Parc d'activité de La Liquière, Pierre et Patrimoine vous propose ces magnifiques locaux d'une surface d'environ 330m², se composant:

- D'un local d'activité en RDC, d'environ 130m² :

- Beau linéaire de vitrine

- 2 pièces principales

- Un coin kitchenette

- 2 WC PMR

- D'un plateau de bureau, en étage, d'environ 200m²

- Plateau très lumineux, disposant de 2 WC et d'un point douche, possibilités cloisonnement

oLocaux bien isolés pour un confort optimal.

oCompteur électrique triphasé dédié au local.

Le terrain d'assiette clos comprend également 5 stationnements privatifs extérieurs, équipés de bornes de recharge pour véhicules électriques.

Ce local est idéal pour tous types d'activités professionnelles.

Ne manquez pas cette opportunité !



voir tous les détails sur ce bien http://www.repimmo.com/petite_annonces_immobiliere/17259738/commerce-location-saint_martin_de_londres-34.php

Location Bureau SAINT-JEAN-DE-VEDAS (Herault - 34)

Surface : 165 m²

Nb pièces : 4 pièces

Charges : 6024 €

Prix : 24168 €/an

Réf : 84318776 -



Description détaillée :

En plein Coeur du Parc d'Activité Marcel Dassault, au sein d'un immeuble récent, bénéficiant d'un parking entièrement clos et sécurisé.

Très beaux bureaux neuf et lumineux d'une surface d'environ 165m², offrant de belles prestations et finitions (climatisation réversible, éviers, douche, digicode et alarme, brise soleil, carrelage 60*60).

Ces bureaux se composent de 2 bureaux fermés, d'un grand Open Space, d'une pièce reprographie ou archive, d'un coin WC et douche.

Possibilité de créer un espace cuisine/ kitchenette.

Conditions locatives :

Bail 3/6/9

Loyer annuel HT et HC : 18 150 euros

Charges : 4 584 euros/an

TF: 1 438 euros/an

Dépôt de garantie : 3 mois

Honoraires à la charge du locataire: 15% du loyer annuel HT et HC

Une visite s'impose

Les informations sur les risques auxquels ce bien est exposé sont disponibles sur le site Géorisques : www.georisques.com.



voir tous les détails sur ce bien http://www.repimmo.com/petite_annonces_immobiliere/17193847/bureau-location-saint_jean_de_vedas-34.php

Vente Immeuble PERPIGNAN (Pyrenees orientales - 66)

Surface : 120 m2

Nb pièces : 6 pièces

Prix : 204200 €

Réf : 84156148 -



Description détaillée :

SPECIAL INVESTISSEUR

En plein Coeur du centre-ville de Perpignan.

Situé dans une des rues les plus commerçantes de Perpignan, bâtiment situé entre les magasins COTELAC et PROMOD.

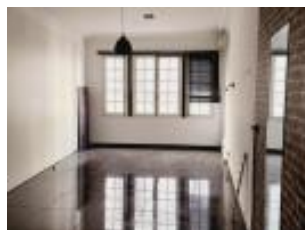
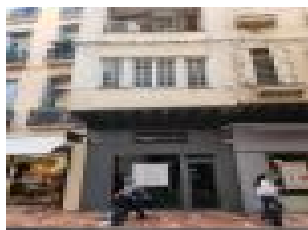
Petit immeuble d'environ 120m² à rénover en partie. Cet immeuble dispose d'un beau cachet et d'un gros potentiel.

Immeuble de 4 niveaux (+ combles + entresol) se composant :

- RDC : une grande pièce carrelée à usage de commerce d'environ 33m².
- 1er étage : une grande pièce carrelée + WC (surface totale d'environ 35m²).
- Entresol : petite pièce à usage de stockage ou de local technique.
- 2ème étage : grande pièce à usage de bureau ou de pièce de vie (environ 15m²) + salle de bain + terrasse
- 3ème étage : une grande pièce à usage de bureau ou de pièce de vie + une pièce de stockage/buanderie + terrasse
- 4ème étage : combles

Les informations sur les risques auxquels ce bien est exposé sont disponibles sur le site Géorisques : [www. georisques. gouv. fr](http://www.georisques.gouv.fr)

Annnonce visible sur <http://www.repimmo.com> sous la REF n°17089483



voir tous les détails sur ce bien http://www.repimmo.com/petite_annonces_immobiliere/17089483/immeuble-a_vendre-perpignan-66.php

Location Commerce PERPIGNAN (Pyrenees orientales - 66)

Surface : 1057 m²

Nb pièces : 1 pièce

Charges : 6048 €

Prix : 88488 €/an

Réf : 84144121 -



Description détaillée :

Hangar de plus de 1 000m².

Vous recherchez un entrepôt disposant d'une belle hauteur sous plafond (plus de 8m), sécurisé et bien isolé pour y réaliser du stockage, ne cherchez plus, Pierre et Patrimoine, vous propose, ce magnifique local idéalement situé et bénéficiant de très belles prestations.

Proximité immédiate de la bretelle d'autoroute A9 (à moins de 2 min), du centre-ville de Perpignan, et des centres commerciaux de Polygone Nord, et de Clair.

Bâtiment édifié en 2019, offrant de belles prestations :

*Bâtiment très bien isolé grâce à la pose de panneaux sandwich et d'un bardage double peau.

*Equipée d'une climatisation réversible et de la fibre optique.

*Très grande porte sectionnelle

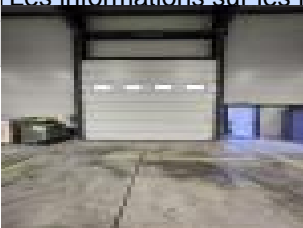
* Hauteur sous plafond de 8m et portance de dalle de 2T/m²

* Un grand parking pouvant accueillir de nombreux véhicules

Ce local offre en outre une sécurité optimale et renforcée grâce à son grand parking clos (portail automatique) et disposant d'un système de vidéo-surveillance en temps réel.

N'attendez plus une visite d'impose !!!!!

Les informations sur les risques auxquels ce bien est exposé sont disponibles sur le site Géorisques : www.georisques.com.



voir tous les détails sur ce bien http://www.repimmo.com/petite_annonces_immobiliere/17085268/commerce-location-perpignan-66.php

Location Commerce PERPIGNAN (Pyrenees orientales - 66)

Surface : 2000 m2

Nb pièces : 1 pièce

Prix : 168000 €/an

Réf : 84144218 -



Description détaillée :

Hangar neuf de plus de 2 000m², livrable fin du 1er trimestre 2024

Divisible à partir de 1 000m².

Vous recherchez un entrepôt disposant d'une belle hauteur sous plafond (plus de 8m), sécurisé et bien isolé pour y réaliser du stockage, ne cherchez plus, Pierre et Patrimoine, vous propose, ce magnifique local idéalement situé et bénéficiant de très belles prestations.

Proximité immédiate de la bretelle d'autoroute A9 (à moins de 2 min), du centre-ville de Perpignan, et des centres commerciaux de Polygone Nord, et de Clair.

Bâtiment offrant de belles prestations :

*Bâtiment très bien isolé grâce à la pose de panneaux sandwich et d'un bardage double peau.

*Très grande porte sectionnelle

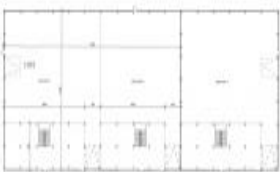
* Hauteur sous plafond de 8m et portance de dalle de 2T/m²

* Un grand parking pouvant accueillir de nombreux véhicules

Ce local offre en outre une sécurité optimale et renforcée grâce à son grand parking clos (portail automatique) et disposant d'un système de vidéo-surveillance en temps réel.

N'attendez plus une visite d'impose !!!!!

Annonce visible sur <http://www.repimmo.com> sous la REF n°17085267



voir tous les détails sur ce bien http://www.repimmo.com/petite_annonces_immobiliere/17085267/commerce-location-perpignan-66.php

Location Commerce AVIGNON (Vaucluse - 84)

Surface : 2890 m2

Nb pièces : 1 pièce

Prix : 230100 €/an

Réf : 84148663 -



Description détaillée :

Hangar - ENTREPOT d'environ 2 890m²

Divisible à partir de 500m².

Ces locaux idéalement situés en plein c^our de la ZAC COURTINE, le long de la rocade Charles De Gaulle, vont faire l'objet d'une réfection complète à horizon de fin avril/mai 2024 (reprise de la toiture en bac acier isolé, reprise de l'intégralité du réseau électrique, et de l'ensemble des fluides, rénovation des bureaux et des espaces sociaux, ainsi que de la mise en peinture intégrale du bâtiment (intérieur et extérieur).

Ces locaux disposent d'une hauteur sous-poutre métallique de 5,5m et d'une portance de dalle de 5T/m².

Ces locaux sont équipés de plusieurs portes sectionnelles électriques (dimension 3,5 * 3,5) et de ponts roulants.

En outre, ce bâtiment dispose de nombreux stationnements et d'une parcelle entièrement clôturée.

Site idéal pour des entreprises de logistique (y compris logistique urbaine), entreprises de TP, transporteurs, déménageurs...

Les informations sur les risques auxquels ce bien est exposé sont disponibles sur le site Géorisques : [www. georisques. gov. fr](http://www.georisques.gouv.fr)

Annnonce visible sur <http://www.repimmo.com> sous la REF n°17085266



voir tous les détails sur ce bien http://www.repimmo.com/petite_annonces_immobiliere/17085266/commerce-location-avignon-84.php

Location Commerce PERPIGNAN (Pyrenees orientales - 66)

Surface : 2500 m2

Nb pièces : 1 pièce

Charges : 19500 €

Prix : 181992 €/an

Réf : 84149818 -



Description détaillée :

Locaux de 2 500m² divisible à partir de 1 250m².

Sur une pénétrante majeure de Perpignan, axe très passant, locaux idéalement placé pour la création d'un commerce, d'une activité nécessitant show-room et stockage.

Toiture et façade entièrement refaite en 2023.

Une visite s'impose

Les informations sur les risques auxquels ce bien est exposé sont disponibles sur le site Géorisques : [www. georisques. gov. fr](http://www.georisques.gouv.fr)

Annnonce visible sur <http://www.repimmo.com> sous la REF n°17085265



voir tous les détails sur ce bien http://www.repimmo.com/petite_annonces_immobiliere/17085265/commerce-location-perpignan-66.php

Location Loft/Atelier PERPIGNAN (Pyrenees orientales - 66)

Surface : 420 m²

Nb pièces : 1 pièce

Charges : 1812 €

Prix : 27012 €/mois

Réf : 84141502 -



Description détaillée :

-PERPIGNAN NORD - RIVESALTES-

Hangar-Atelier de 300m² au sol + mezzanine de 120m².

Vous recherchez des locaux d'activité, de stockage, ou un atelier à Perpignan, ne cherchez plus, Pierre et Patrimoine, vous propose en exclusivité, ce magnifique local idéalement situé et bénéficiant de très belles prestations.

Proximité immédiate de la bretelle d'autoroute A9 (à moins de 2 min), du centre-ville de Perpignan, et des centres commerciaux de Polygone Nord, et de Clair.

Bâtiment édifié en 2019, offrant de belles prestations :

*Bâtiment très bien isolé grâce à la pose de panneaux sandwich et d'un bardage double peau.

*Equipée d'une climatisation réversible et de la fibre optique

*Très grande porte sectionnelle de 4*4m

* Hauteur sous plafond de 6m et portance de dalle de 2T/m²

* Un grand parking pouvant accueillir de nombreux véhicules

* La mezzanine peut servir de stockage supplémentaire ou être aménagée en bureaux

Ce local offre en outre une sécurité optimale et renforcée grâce à son grand parking clos (portail automatique) et disposant d'un système de vidéo-surveillance en temps réel.

N'attendez plus une visite d'impose !!!!!



t exposé sont disponibles sur le site Géorisques : [www. georisques](http://www.georisques.com).

voir tous les détails sur ce bien http://www.repimmo.com/petite_annonces_immobiliere/17079628/atelier-location-perpignan-66.php

Location Commerce BOULOU (Pyrenees orientales - 66)

Surface : 329 m2

Nb pièces : 7 pièces

Charges : 3612 €

Prix : 40812 €/an

Réf : 84117050 -



Description détaillée :

LE BOULOU - ZONE COMMERCIALE - EMPLACEMENT N°1

Situé en plein c?ur de la zone commerciale du Boulou, ce superbe local commercial d'environ 329m² bénéficie d'un emplacement stratégique, face au rond-point de la RN9.

Au sein de cette zone dynamique, où sont implantées de nombreuses enseignes nationales (véritables locomotives commerciales) telles que : LIDL, LECLERC, BRICO-MARCHE, GIFU, MARIE-BLACHERE, MAC DONALD, ...

Le local, se compose d'une surface de vente de plus de 280m², de 4 bureaux, d'une cuisine/salle de repos et d'une grande réserve d'environ 40m².

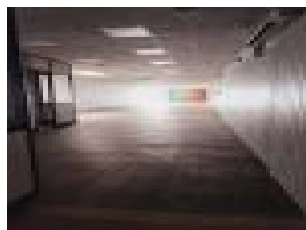
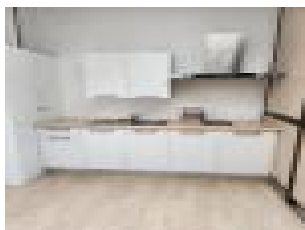
Sa configuration rectangulaire le rend facile à aménager selon vos besoins et l'activité.

Il est équipé d'une porte automatique avec un linéaire de vitrine de 4m, d'un rideau métallique pour votre sécurité, et d'un parking privatif pour le confort de vos clients.

N'attendez plus, saisissez cette opportunité pour donner un nouvel élan à votre activité commerciale !

Les informations sur les risques auxquels ce bien est exposé sont disponibles sur le site Géorisques : [www. georisques. gov. fr](http://www.georisques.gouv.fr)

Annnonce visible sur <http://www.repimmo.com> sous la REF n°17063106



voir tous les détails sur ce bien http://www.repimmo.com/petite_annonces_immobiliere/17063106/commerce-location-boulou-66.php

Vente Commerce MONTPELLIER (Herault - 34)

Surface : 325 m²

Prix : 275000 €

Réf : 83964056 -



Description détaillée :

Exceptionnel sur le secteur, GAMBETTA-FIGUEROLLES-CHAPTAL

Très bel emplacement, jouissant d'une visibilité exceptionnelle dans le quartier.

Cellule commerciale de 325 m² (surface de de vente de 165 m² + Logement 60 m² + entrepôt/garage d'environ 70 m²).

Cette cellule est exploitée depuis de nombreuses années, c'est un commerce ayant une très bonne réputation et faisant partie des « institutions montpelliéraines ».

L'exploitant actuel, exerce un métier bien spécifique de niche, cette activité peut être reprise ou vous pouvez exploiter ce local comme bon vous semble (bail tout commerce), existence d'une extraction pour restauration et possibilité d'obtenir une autorisation d'occupation du domaine public pour y créer une grande et belle terrasse.

Ce local dispose de nombreux équipements (transmission liste non exhaustive du matériel sur demande et après 1ère prise de contact).

La cession du fonds de commerce comprendra 3 baux :

1 Bail mixte, comprenant une cellule commerciale de 130 m² + logement de fonction à l'étage d'environ 60 m².

1 bail commercial, comprenant une cellule d'environ 65 m² (comprenant une surface de vente d'environ 35 m² et une réserve d'environ 30 m²

1 bail commercial pour un entrepôt/garage d'environ : 70 m².

Loyer mensuel : 3 070E/HT et HC

Charges de copropriété mensuelle : 173 euros TTC

PAS de TF à la charge du preneur

Ce local peut intéresser des enseignes nationales pour la création d'une supérette ou magasin de proximité.

Les informations sur les risques auxquels ce bien est exposé sont disponibles sur le site Géorisques : [www. georisques. gouv. fr](http://www.georisques.gouv.fr)

PIERRE ET PATRIMOINE

8, rue Marioge
34000 MONTPELLIER
Tel : 06.16.65.29.21
E-Mail : ya@pierre-et-patrimoine.fr

Catalogue PDF généré
par <http://www.repimmo.com>

Annonce visible sur <http://www.repimmo.com> sous la REF n°17056664

voir tous les détails sur ce bien http://www.repimmo.com/petite_annonces_immobiliere/17056664/commerce-a_vendre-montpellier-34.php

Location Bureau MONTPELLIER (Herault - 34)

Surface : 56 m²

Nb pièces : 2 pièces

Charges : 2100 €

Prix : 9420 €/an

Réf : 83890440 -



Description détaillée :

BUREAUX PRES D'ARENES très bien situés, disposant d'une belle visibilité, en très bon état (pas ou peu de travaux à prévoir).

Lumineux et disposant d'une clim. réversible.

Accès aisé et stationnement inclus dans la location, à proximité immédiate du TRAM, d'une bretelle d'accès à l'autoroute A709, à proximité immédiate des commerces et supermarché et de l'ensemble des transports urbains.

Accès aéroport, Centre-Ville et gare ferroviaire à moins de 10 min.

Ce local convient parfaitement à une activité avec des commerciaux réalisant bcp de déplacement (du fait des accès rapide à tous les modes de transports et à sa proximité immédiate avec l'autoroute. Il peut également convenir à des professions libérales du fait de la qualité de son emplacement et de sa belle visibilité.

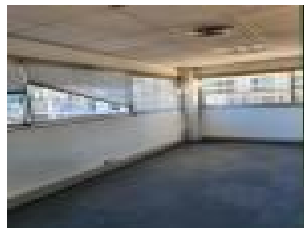
Les fluides (eau, courant fort et faible) doivent être séparés avant la fin du 1er trimestre 2024, par le bailleur.

Le forfait de charges mensuel d'un montant de 175 euros HT, correspond au prorata de TF, à l'entretien des espaces vert et de l'enrobé des parkings, à la consommation d'eau et électricité au prorata des surfaces occupées.

Bureaux non accessible PMR.

Les informations sur les risques auxquels ce bien est exposé sont disponibles sur le site Géorisques : [www. georisques. gouv. fr](http://www.georisques.gouv.fr)

Annnonce visible sur <http://www.repimmo.com> sous la REF n°17056663



voir tous les détails sur ce bien http://www.repimmo.com/petite_annonces_immobiliere/17056663/bureau-location-montpellier-34.php

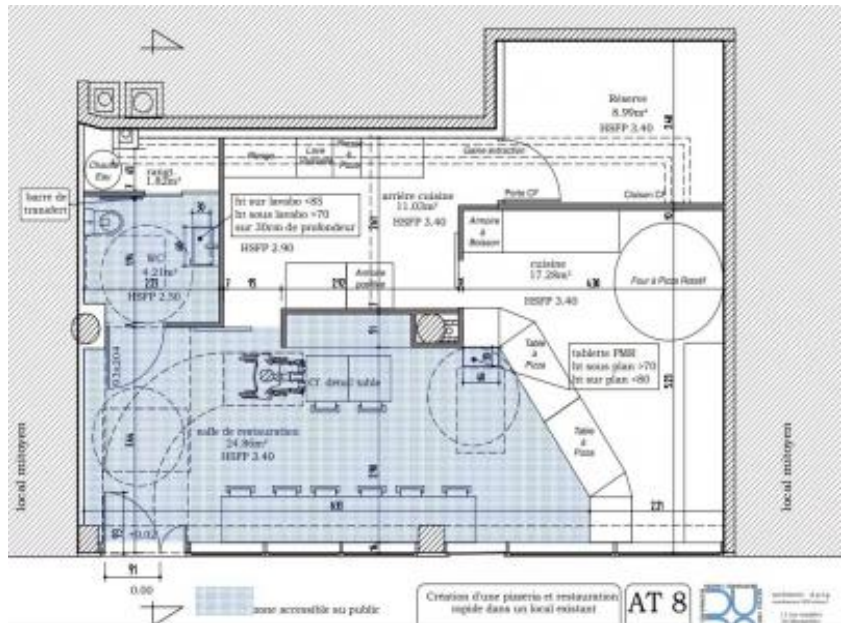
Vente Local commercial CASTELNAU-LE-LEZ (Herault - 34)

Surface : 68 m²

Nb pièces : 3 pièces

Prix : 302000 €

Réf : 83967423 -



Description détaillée :

Opportunité unique dans le secteur !

Nous vous proposons à la vente les murs et le fonds de commerce d'un restaurant-pizzeria clé en main. Si vous cherchez à investir et à réaliser un placement patrimonial, n'hésitez plus ! Venez visiter ce superbe local où vous n'aurez qu'à enfiler votre tablier et concocter de délicieux plats pour vos clients.

Ce local de plus de 68m² loi Carrez, offre une belle visibilité et dispose d'une grande surface vitrée. Il est idéalement situé à proximité immédiate du tramway.

Entièrement équipé et aménagé selon les dernières normes en vigueur, avec des matériaux de qualité, l'équipement et le mobilier sont quasi neufs.

Ce local dispose notamment de la climatisation réversible, d'un extracteur, de mobilier de cuisine en inox, de chambres froides et de 2 armoires positives, ainsi que d'un four à pizza rotatif MAM FORNI

Les informations sur les risques auxquels ce bien est exposé sont disponibles sur le site Géorisques : www.georisques.gouv.fr

Annnonce visible sur <http://www.repimmo.com> sous la REF n°17056662

Vente Commerce CASTELNAU-LE-LEZ (Herault - 34)

Surface : 68 m2
Nb pièces : 1 pièce
Prix : 70000 €
Réf : 83964520 -



Description détaillée :

Découvrez ce superbe restaurant-pizzeria clé en main. Il ne vous reste plus qu'à choisir vos produits et à préparer de délicieux repas pour vos futurs clients.

Petit prix au regard du CA dégagé et des prestations fournies. Loyer défiant toute concurrence pour le secteur, 1 150E par mois HT et HC, soit 1 300E HT chargé (les charges comprenant la quote-part du foncier et charges de copropriété). Situé à proximité immédiate du tram, ce local jouit d'une très belle visibilité et d'un beau linéaire de vitrine (rendant ce local très lumineux).

Ce local, d'une superficie de plus de 68m², se compose d'une salle de restauration d'environ 25-30m² permettant de servir environ 20 couverts par service, d'une grande cuisine, et d'un espace arrière pour le stockage des produits frais, la plonge, et le plan de travail. Cerise sur le gâteau, possibilité d'obtenir une autorisation d'occupation du domaine public pour y réaliser une petite terrasse.

Le local est conforme aux normes des dernières réglementations en matière d'accessibilité PMR, et de lutte contre l'incendie.

La cuisine est entièrement équipée et prête à l'emploi, avec des équipements et aménagements neufs et de très bonne facture, ainsi qu'un mobilier de qualité dans la salle de restauration.

Le local comprend notamment : une extraction, du mobilier de cuisine en inox, une belle chambre froide, 2 armoires positives. la climatisation réversible, et un très grand four à pizza tournant de la marque MAM FORNI (réf. en la



risques auxquels ce bien est exposé sont disponibles sur le site Géorisques : [www. georisques.com](http://www.georisques.com)

repimmo.com sous la REF n°17056661

voir tous les détails sur ce bien http://www.repimmo.com/petite_annonces_immobiliere/17056661/commerce-a_vendre-castelnau_le_lez-34.php

Location Bureau LATTES (Herault - 34)

Surface : 110 m2

Nb pièces : 6 pièces

Charges : 3204 €

Prix : 17604 €/an

Réf : 84063732 -



Description détaillée :

A proximité immédiate des commerces, Bus et Tram. Situé à 5 min de Port Marianne et 5 min du Centre-ville de Lattes
Beaux bureaux de 110m², composé de 6 pièces, dont une salle de repos/cuisine entièrement équipée et d'un local archives.

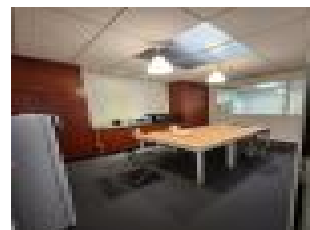
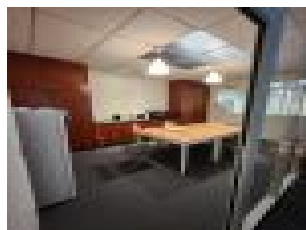
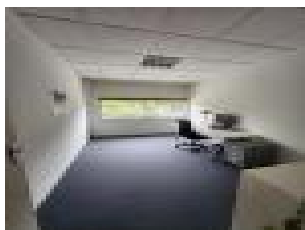
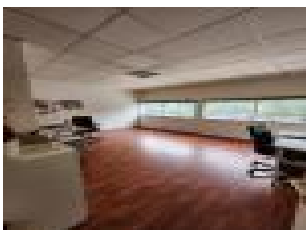
Disponible au 31/03/2024

Ces bureaux offrent de belles prestations :

- Stationnements aisé et garantie sur la zone
- Climatisation réversible et individuelle dans chacune des pièces.
- Accessibilité PMR
- Baie de brassage informatique et fibre
- WC homme et femme PMR
- locaux sécurisé et gardienné
- accueil et technicien disponible 6/7 de 8h à 18h

Les informations sur les risques auxquels ce bien est exposé sont disponibles sur le site Géorisques : [www. georisques.gouv. fr](http://www.georisques.gouv.fr)

Annnonce visible sur <http://www.repimmo.com> sous la REF n°17056660



voir tous les détails sur ce bien http://www.repimmo.com/petite_annonces_immobiliere/17056660/bureau-location-lattes-34.php