

**PARTHENAY IMMOBILIER - MONTFORT SUR MEU**

**19, rue Saint Nicolas 35160 MONTFORT SUR MEU**

**Tel : 02.99.09.20.20**

**E-Mail : [montfort@parthenay-immobilier.fr](mailto:montfort@parthenay-immobilier.fr)**

## Vente Prestige IRODOUER ( Ille et vilaine - 35 )

Surface : 130 m<sup>2</sup>

Surface terrain : 6660 m<sup>2</sup>

Surface séjour : 46 m<sup>2</sup>

Nb pièces : 8 pièces

Chambres : 5 chambres

Année de construction : 1973

Prix : 313700 €

Réf : 11685 -



### Description détaillée :

Dans un cadre privilégié en campagne avec jolie vue, ensemble rare à la vente ! Sur la commune d'IRODOUER, à 3 mn des écoles et des commodités, et aussi à 30 kms de RENNES, 7,5 kms de ROMILLE et 9 kms de BEDEE.

Propriété rurale comprenant :

- une maison d'habitation parfaitement entretenue et essentiellement de plain-pied présentant un espace vie de 64 m<sup>2</sup> (cuisine équipée + séjour de 41 m<sup>2</sup> + salon de 23 m<sup>2</sup>), 3 chambres au rez-de-chaussée, salle d'eau avec douche italienne et deux autres chambres sous combles à l'étage avec salle d'eau. Arrière-cuisine et cellier attenant.
- un hangar à usage de garage, atelier ou salle festive pour les amateurs !
- un autre hangar agricole de 375 m<sup>2</sup> pour stockage ou bricolage

Le tout sur un terrain de 6660 m<sup>2</sup> réparti en jardin d'agrément, potager et prairie.

La maison est raccordée au réseau d'eau potable, mais dispose d'un puits avec groupe et système de traitement qui permet de l'utiliser pleinement.

Filière d'assainissement refaite et aux normes. Faire vite !!! (4.57 % honoraires TTC à la charge de l'acquéreur.)

Les informations sur les risques auxquels ce bien est exposé sont disponibles sur le site Géorisques : [www.georisques.gouv.fr](http://www.georisques.gouv.fr)

Annnonce visible sur <http://www.repimmo.com> sous la REF n°17399312



voir tous les détails sur ce bien [http://www.repimmo.com/petite\\_annonces\\_immobiliere/17399312/prestige-a\\_vendre-irodouer-35.php](http://www.repimmo.com/petite_annonces_immobiliere/17399312/prestige-a_vendre-irodouer-35.php)

## Vente Maison MONTFORT-SUR-MEU ( Ille et vilaine - 35 )

Surface : 77 m<sup>2</sup>

Surface terrain : 490 m<sup>2</sup>

Surface séjour : 20 m<sup>2</sup>

Nb pièces : 5 pièces

Chambres : 2 chambres

SDB : 1 salle de bains

Prix : 131900 €

Réf : 11686 -



### Description détaillée :

Exclusivité Parth@Part ! Entre ville et campagne, ferme de pays à restaurer entièrement. Idéalement située dans un petit hameau à 1,5 km du centre et de toutes les commodités, la maison comprend : cuisine, salon, salle d'eau et cellier au rez-de-chaussée, deux chambres sous combles à l'étage. pour une superficie de 80 m<sup>2</sup> habitable et près de 100 m<sup>2</sup> utiles. Garage et abri de jardin pour le rangement et le bricolage. Terrain autour d'une superficie de 500 m<sup>2</sup> env.

La maison est actuellement à usage de résidence secondaire et est raccordée au réseau communal de tout à l'égout. Prévoir travaux de rénovation conséquents...

MONTFORT-SUR-MEU est une cité de caractère au coeur de la nature qui compte près de 7.000 habitants et offre un panel complet de commerces, services, cinéma, écoles, collèges et lycée et, la gare SNCF qui permet de joindre RENNES en 15 mn. Proche BEDEE, TALENSAC, BRETEIL, IFFENDIC, PLEUMELEUC... (5.52 % honoraires TTC à la charge de l'acquéreur.)

Les informations sur les risques auxquels ce bien est exposé sont disponibles sur le site Géorisques : [www.georisques.gouv.fr](http://www.georisques.gouv.fr)

Annnonce visible sur <http://www.repimmo.com> sous la REF n°17393492



voir tous les détails sur ce bien [http://www.repimmo.com/petite\\_annonces\\_immobiliere/17393492/maison-a\\_vendre-montfort\\_sur\\_meu-35.php](http://www.repimmo.com/petite_annonces_immobiliere/17393492/maison-a_vendre-montfort_sur_meu-35.php)

## Location Appartement MONTFORT-SUR-MEU ( Ille et vilaine - 35 )

Surface : 34 m<sup>2</sup>

Nb pièces : 2 pièces

Chambres : 1 chambre

Charges : 20 €

Prix : 420 €/mois

Réf : 11682 -



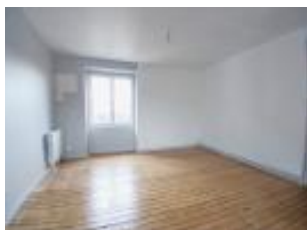
### Description détaillée :

Appartement T1 bis de 34.46 m<sup>2</sup> (1er étage sans ascenseur) comprenant :

Entrée avec placard, séjour-cuisine aménagée et équipée de 2 plaques de cuisson, une chambre, salle d'eau, wc. Cave.  
Libre de suite.

Loyer 400 euros /mois - Charges 20 euros/mois - Dépôt de garantie 400 euros - Honoraires charge locataire 333.78 euros (dont 103.38 euros pour l'état des lieux)

Annonce visible sur <http://www.repimmo.com> sous la REF n°17364257



voir tous les détails sur ce bien [http://www.repimmo.com/petite\\_annonces\\_immobiliere/17364257/appartement-location-montfort\\_sur\\_meu-35.php](http://www.repimmo.com/petite_annonces_immobiliere/17364257/appartement-location-montfort_sur_meu-35.php)



## Vente Maison MONTFORT-SUR-MEU ( Ille et vilaine - 35 )

Surface : 133 m2

Surface terrain : 759 m2

Nb pièces : 6 pièces

Chambres : 4 chambres

SDB : 1 salle de bains

Prix : 292900 €

Réf : 11684 -



### Description détaillée :

Exclusivité Part@Parth ! Produit rare ! Maison idéale pour vivre au calme et proche de tous les commerces, établissements scolaires et services utiles au quotidien.

Au rez-de-chaussée, vous découvrirez une belle pièce de vie de 35 m2 , avec cheminée, une cuisine ouverte sur une terrasse, une chambre avec salle de bain privative, WC. Le palier à l'étage distribue trois chambres, une salle d'eau , WC.

Pour des besoins de bricolage et rangement, un sous sol complet de 90 m2 avec la possibilité de garer deux voitures. Doté d'un bel espace extérieur, le jardin de 700 m2 est orienté au sud à l'ouest sans vis-à-vis.

MONTFORT-SUR-MEU est une cité de caractère au coeur de la nature qui compte près de 7.000 habitants et offre un panel complet de commerces, services, cinéma, écoles, collèges et lycée et, la gare SNCF qui permet de joindre RENNES en 15 mn. Proche BEDEE, TALENSAC, BRETEIL, MORDELLES, BREAL SOUS MONTFORT (4.61 % honoraires TTC à la charge de l'acquéreur.)

Annnonce visible sur <http://www.repimmo.com> sous la REF n°17364256



voir tous les détails sur ce bien [http://www.repimmo.com/petite\\_annonces\\_immobiliere/17364256/maison-a\\_vendre-montfort\\_sur\\_meu-35.php](http://www.repimmo.com/petite_annonces_immobiliere/17364256/maison-a_vendre-montfort_sur_meu-35.php)

## Vente Maison IFFENDIC ( Ille et vilaine - 35 )

Surface : 130 m<sup>2</sup>

Surface terrain : 8980 m<sup>2</sup>

Surface séjour : 36 m<sup>2</sup>

Nb pièces : 6 pièces

Chambres : 4 chambres

SDB : 1 salle de bains

Année de construction : 1991

Prix : 339700 €

Réf : 11683 -



### Description détaillée :

Exclusivité Part@Parth ! En campagne avec une vue champêtre dégagée, maison de caractère restaurée et agrandie avec des matériaux de qualité. Cuisine équipée, séjour-salon 36 m<sup>2</sup> avec boiseries et cheminée, 4 chambres dont 1 au rez-de-chaussée, 2 salle de bains. Jardin d'hiver avec mezzanine. Double garage, cellier, buanderie.

Terrasse et aménagements extérieurs particulièrement soignés.

Magnifique terrain de près de 9000 m<sup>2</sup> équipée d'un box pour chevaux. (4.52 % honoraires TTC à la charge de l'acquéreur.)

Les informations sur les risques auxquels ce bien est exposé sont disponibles sur le site Géorisques : [www.georisques.gouv.fr](http://www.georisques.gouv.fr)

Annnonce visible sur <http://www.repimmo.com> sous la REF n°17352808



voir tous les détails sur ce bien [http://www.repimmo.com/petite\\_annonces\\_immobiliere/17352808/maison-a\\_vendre-iffendic-35.php](http://www.repimmo.com/petite_annonces_immobiliere/17352808/maison-a_vendre-iffendic-35.php)

## Vente Appartement MORDELLES ( Ille et vilaine - 35 )

Surface : 35 m<sup>2</sup>

Nb pièces : 2 pièces

Chambres : 1 chambre

Année de construction : 2002

Prix : 118500 €

Réf : 11670 -



### Description détaillée :

Au coeur du bourg, dans une résidence calme sans vis à vis avec ascenseur, appartement de type 2 entretenu, comprenant : entrée avec grand placard, pièce de vie avec kitchenette, chambre séparée avec salle d'eau attenante.

Parking en sous-sol. (5.80 % honoraires TTC à la charge de l'acquéreur.)

Copropriété de 109 lots (Pas de procédure en cours).

Charges annuelles : 604.58 euros.

Annnonce visible sur <http://www.repimmo.com> sous la REF n°17345993



voir tous les détails sur ce bien [http://www.repimmo.com/petite\\_annonces\\_immobiliere/17345993/appartement-a\\_vendre-mordelles-35.php](http://www.repimmo.com/petite_annonces_immobiliere/17345993/appartement-a_vendre-mordelles-35.php)



## Vente Appartement MORDELLES ( Ille et vilaine - 35 )

Surface : 59 m<sup>2</sup>

Nb pièces : 3 pièces

Chambres : 2 chambres

Prix : 181500 €

Réf : 11677 -



### Description détaillée :

Exclusivité Parth@Part ! Au rez-de-jardin d'une copropriété de 2011, proche centre, appartement T3 avec terrasse, comprenant : entrée sur séjour-salon, cuisine, dégagement, 2 chambres et salle de bain. Parking couvert. (4.91 % honoraires TTC à la charge de l'acquéreur.)

Annnonce visible sur <http://www.repimmo.com> sous la REF n°17329433



voir tous les détails sur ce bien [http://www.repimmo.com/petite\\_annonces\\_immobiliere/17329433/appartement-a\\_vendre-mordelles-35.php](http://www.repimmo.com/petite_annonces_immobiliere/17329433/appartement-a_vendre-mordelles-35.php)



## Vente Maison MORDELLES ( Ille et vilaine - 35 )

Surface : 100 m<sup>2</sup>

Surface terrain : 476 m<sup>2</sup>

Nb pièces : 6 pièces

Chambres : 4 chambres

SDB : 1 salle de bains

Année de construction : 1964

Prix : 318900 €

Réf : 11681 -



### Description détaillée :

Exclusivité Part@Parth ! Hyper centre, quartier calme à proximité immédiate des écoles, commerces et commodités ! Rénovation récente et atypique pour cette charmante maison des années 60 qui semble renaître ! Salon-séjour lumineux bénéficiant d'une triple exposition Est/Sud/Ouest, cuisine ouverte équipée, 2 chambres dont une avec placard et salle d'eau aménagée avec douche italienne au rez-de-chaussée. Au coeur de l'habitation, la cage d'escalier ajourée dessert : à l'étage un dégagement mezzanine distribuant sous combles une chambre et un bureau. En rez-de-jardin, un bureau/chambre avec placards et accès indépendant. Au total 102 m<sup>2</sup> hab. et plus de 135 m<sup>2</sup> utiles. Spacieux espace garage-atelier de plus de 50 m<sup>2</sup>. Joli jardin abrité et arboré, clos, avec portail électrique, terrasse et abri en dur accolé à la maison. Le tout sur un terrain de 476 m<sup>2</sup>.

Ce bien vous est présenté par votre agence PARTHENAY IMMOBILIER de MORDELLES, service transaction : 02.99.09.20.20. MORDELLES 35310 - commune Rennes Métropole (desservie par le réseaux de bus STAR) d'environ 7.650 habitants, située sur l'axe de la RN24 - Proche Rennes 35000, Bréal-sous-Montfort 35310, Chavagne 35310, Le Rheu 35650, L'Hermitage 35590, St-Jacques-de-la-Lande 35136.

(4.56 % honoraires TTC à la charge de l'acquéreur.)

Annnonce visible sur <http://www.repimmo.com> sous la REF n°17326066



voir tous les détails sur ce bien [http://www.repimmo.com/petite\\_annonces\\_immobiliere/17326066/maison-a\\_vendre-mordelles-35.php](http://www.repimmo.com/petite_annonces_immobiliere/17326066/maison-a_vendre-mordelles-35.php)

## Vente Maison BEDEE ( Ille et vilaine - 35 )

Surface : 128 m<sup>2</sup>

Surface terrain : 2370 m<sup>2</sup>

Nb pièces : 5 pièces

Chambres : 3 chambres

SDB : 1 salle de bains

Prix : 209700 €

Réf : 627 -



### Description détaillée :

En impasse, dans un bel environnement champêtre, ferme habitable de suite exposée Sud, comprenant spacieuse cuisine 16 m<sup>2</sup>, séjour-salon avec cheminée 41 m<sup>2</sup>. A l'étage : dégagement, 3 belles chambres de 14 à 17 m<sup>2</sup>, placards, salle de bains et WC. Chaufferie-buanderie. Cour devant avec jolie dépendances à usage d'atelier, garage en bois. Grand terrain de 2370 m<sup>2</sup>. bordé de beaux arbres. Prévoir quelques travaux de réhabilitation et mise aux normes assainissement. (4.85 % honoraires TTC à la charge de l'acquéreur.)

Annnonce visible sur <http://www.repimmo.com> sous la REF n°17203436



voir tous les détails sur ce bien [http://www.repimmo.com/petite\\_annonces\\_immobiliere/17203436/maison-a\\_vendre-bedee-35.php](http://www.repimmo.com/petite_annonces_immobiliere/17203436/maison-a_vendre-bedee-35.php)

## Vente Terrain MONTERFIL ( Ille et vilaine - 35 )

Surface : 3288 m2

Prix : 29400 €

Réf : 11674 -



### Description détaillée :

Exclusivité Part@Parth ! Pour passer de bons moments de détente et vous mettre au vert, terrain de loisirs de 3300 m<sup>2</sup> entièrement clôturé sur lequel est édifié un hangar ossature bois bardage tôles de 50 m<sup>2</sup>.

Potager et verger planté de nombreuses variétés d'arbres fruitiers (pommiers, pruniers, pêchers, vigne...

Palmeraie et espace ombragé pour la sieste...

Prairie pour accueillir des animaux...

Commerces à 1 kms - 4 voies à 10 mn.

Le terrain est équipée d'un compteur d'eau de la ville. (17.60 % honoraires TTC à la charge de l'acquéreur.)

Annnonce visible sur <http://www.repimmo.com> sous la REF n°17181229



voir tous les détails sur ce bien [http://www.repimmo.com/petite\\_annonces\\_immobiliere/17181229/terrain-a\\_vendre-monterfil-35.php](http://www.repimmo.com/petite_annonces_immobiliere/17181229/terrain-a_vendre-monterfil-35.php)



## Vente Prestige BEDEE ( Ille et vilaine - 35 )

Surface : 158 m<sup>2</sup>

Surface terrain : 1508 m<sup>2</sup>

Surface séjour : 35 m<sup>2</sup>

Nb pièces : 7 pièces

Chambres : 4 chambres

SDB : 1 salle de bains

Année de construction : 1995

Prix : 396900 €

Réf : 626 -



### Description détaillée :

Exclusivité Part@Parth ! Enorme coup de coeur pour cette propriété située à 5 mn de MONTFORT SUR MEU et de BEDEE. Implantée sur un terrain arboré de 1500 m<sup>2</sup>, cette maison contemporaine d'inspiration longère a tout pour vous faire craquer à la première visite. D'abord un espace vie de plus de 50 m<sup>2</sup> baigné de lumière du matin au soir avec sa triple exposition et ses accès à la terrasse en bois pour profiter de la vue du jardin, une chambre au rez-de-chaussée avec salle d'eau. A l'étage entièrement sur parquet, trois belles chambres dont 2 avec placards et une lingerie-dressing, salle de bain aménagée.

La surprise vient d'un magnifique espace détente de 45 m<sup>2</sup> utile avec mezzanine qui vous offre la possibilité d'une salle de projection, salle de jeux ou tout autre utilité qui vous plaira... Au total 158 m<sup>2</sup> habitables et 185 m<sup>2</sup> utiles parfaitement entretenus !

Si l'on ajoute l'arrière cuisine - buanderie et le garage carrelé de 49 m<sup>2</sup>, le maître d'oeuvre a parfaitement rempli sa mission.

Grande terrasse bois exposée sud et ouest, bûcher et volière pour les amateurs pour profiter d'un terrain à l'abri des regards, avec en prime un arbre remarquable.

Qualité de construction garantie avec des huisseries mixtes bois et alu, cheminée et insert, chauffage central gaz...

Quasiment toutes les peintures viennent d'être refaites par un professionnel ! N'attendez-pas... (4.45 % honoraires TTC à la charge de l'acquéreur.)



voir tous les détails sur ce bien [http://www.repimmo.com/petite\\_annonces\\_immobiliere/17181227/prestige-a\\_vendre-bedee-35.php](http://www.repimmo.com/petite_annonces_immobiliere/17181227/prestige-a_vendre-bedee-35.php)

## Vente Prestige MONTFORT-SUR-MEU ( Ille et vilaine - 35 )

Surface : 158 m<sup>2</sup>

Surface terrain : 1508 m<sup>2</sup>

Surface séjour : 35 m<sup>2</sup>

Nb pièces : 7 pièces

Chambres : 4 chambres

SDB : 1 salle de bains

Année de construction : 1995

Prix : 396900 €

Réf : 11671 -



### Description détaillée :

Exclusivité Part@Parth ! Enorme coup de coeur pour cette propriété située à 5 mn de MONTFORT SUR MEU et de BEDEE. Implantée sur un terrain arboré de 1500 m<sup>2</sup>, cette maison contemporaine d'inspiration longère a tout pour vous faire craquer à la première visite. D'abord un espace vie de plus de 50 m<sup>2</sup> baigné de lumière du matin au soir avec sa triple exposition et ses accès à la terrasse en bois pour profiter de la vue du jardin, une chambre au rez-de-chaussée avec salle d'eau. A l'étage entièrement sur parquet, trois belles chambres dont 2 avec placards et une lingerie-dressing, salle de bain aménagée.

La surprise vient d'un magnifique espace détente de 45 m<sup>2</sup> utile avec mezzanine qui vous offre la possibilité d'une salle de projection, salle de jeux ou tout autre utilité qui vous plaira... Au total 158 m<sup>2</sup> habitables et 185 m<sup>2</sup> utiles parfaitement entretenus !

Si l'on ajoute l'arrière cuisine - buanderie et le garage carrelé de 49 m<sup>2</sup>, le maître d'oeuvre a parfaitement rempli sa mission.

Grande terrasse bois exposée sud et ouest, bûcher et volière pour les amateurs pour profiter d'un terrain à l'abri des regards, avec en prime un arbre remarquable.

Qualité de construction garantie avec des huisseries mixtes bois et alu, cheminée et insert, chauffage central gaz...

Quasiment toutes les peintures viennent d'être refaites par un professionnel ! N'attendez-pas...

(4.45 % honoraires TTC à la charge de l'acquéreur.)



voir tous les détails sur ce bien [http://www.repimmo.com/petite\\_annonces\\_immobiliere/17166941/prestige-a\\_vendre-montfort\\_sur\\_meu-35.php](http://www.repimmo.com/petite_annonces_immobiliere/17166941/prestige-a_vendre-montfort_sur_meu-35.php)



## Vente Prestige SAINT-MAUGAN ( Ille et vilaine - 35 )

Surface : 250 m2

Surface terrain : 2549 m2

Nb pièces : 10 pièces

Chambres : 5 chambres

SDB : 2 salles de bains

Prix : 399620 €

Réf : 11566 -



### Description détaillée :

Proche IFFENDIC, à 10 kms de la gare de MONTFORT SUR MEU, superbe propriété restaurée dans le pur esprit avec des matériaux de qualité qui lui confèrent un charme et une authenticité rare. Avec plus de 120 m<sup>2</sup> d'espace vie, 5 chambres dont une suite parentale, vous allez fondre littéralement ... Potentiel d'extension dans le prolongement (écurie...) . En prime, une grange aménagée de 80 m<sup>2</sup> au sol qui vous offre la possibilité d'un usage professionnel ou d'aménager un second logement ou un gîte. Le tout sur un terrain joliment dessiné de 2500 m<sup>2</sup> avec puits et fournil. Assainissement collectif et chaudière à pellets. (4.34 % honoraires TTC à la charge de l'acquéreur.)

Annnonce visible sur <http://www.repimmo.com> sous la REF n°17162647



voir tous les détails sur ce bien [http://www.repimmo.com/petite\\_annonces\\_immobiliere/17162647/prestige-a\\_vendre-saint\\_maugan-35.php](http://www.repimmo.com/petite_annonces_immobiliere/17162647/prestige-a_vendre-saint_maugan-35.php)



## Vente Appartement MORDELLES ( Ille et vilaine - 35 )

Surface : 51 m<sup>2</sup>

Surface séjour : 26 m<sup>2</sup>

Nb pièces : 2 pièces

Chambres : 1 chambre

SDB : 1 salle de bains

Année de construction : 1999

Prix : 157500 €

Réf : 11667 -



### Description détaillée :

Exclusivité Part@Parth ! Prenez de la hauteur : au 3ème et dernier étage d'une résidence avec ascenseur, proche du centre-bourg, appartement T2, 51,51 m<sup>2</sup> hab, 60 m<sup>2</sup> Ut, en parfait état. Cuisine aménagée et séparée avec verrière atelier, , grand séjour-salon de 26 m<sup>2</sup> accès balcon, spacieuse chambre 16 ,75 m<sup>2</sup> ut avec salle d'eau aménagée.

Parking privatif.

Rare à la vente... (5.00 % honoraires TTC à la charge de l'acquéreur.)

Copropriété de 79 lots (Pas de procédure en cours).

Charges annuelles : 914.52 euros.

Les informations sur les risques auxquels ce bien est exposé sont disponibles sur le site Géorisques : [www. georisques. gouv. fr](http://www.georisques.gouv.fr)

Annnonce visible sur <http://www.repimmo.com> sous la REF n°17162646

## Vente Maison MORDELLES ( Ille et vilaine - 35 )

Surface : 143 m<sup>2</sup>

Surface terrain : 10947 m<sup>2</sup>

Nb pièces : 5 pièces

Chambres : 3 chambres

SDB : 1 salle de bains

Prix : 334100 €

Réf : 11669 -



### Description détaillée :

En campagne, dans un petit hameau, longère rénovée présentant de beaux volumes. Ambiance cossue des années 80, 5 pièces principales, 143 m<sup>2</sup> habitables et potentiel aménageable.

Hall d'entrée avec superbe escalier en chêne massif desservant une belle pièce de réception avec cheminée de 44 m<sup>2</sup> env., espace cuisine - repas de 17 m<sup>2</sup> env., salle d'eau. A l'étage, un dégagement dessert une suite parentale (chambre 20 m<sup>2</sup> + salle de bain attenante), ainsi que deux autres chambres et un cabinet de toilette. Cellier, chaufferie, buanderie, garage de 33m<sup>2</sup> env. et poulailler .

Terrain d'agrément et parcelle de près de 1 hectare attenante idéale pour profiter de ses animaux...

A quelques minutes du centre de MORDELLES et de ses commodités (écoles, collège, commerces,...),

Ne manquez pas cette opportunité ! (4.41 % honoraires TTC à la charge de l'acquéreur.)

Annnonce visible sur <http://www.repimmo.com> sous la REF n°17138295



voir tous les détails sur ce bien [http://www.repimmo.com/petite\\_annonces\\_immobiliere/17138295/maison-a\\_vendre-mordelles-35.php](http://www.repimmo.com/petite_annonces_immobiliere/17138295/maison-a_vendre-mordelles-35.php)

## Location Maison BRUZ ( Ille et vilaine - 35 )

Surface : 125 m2

Surface terrain : 1344 m2

Nb pièces : 6 pièces

Chambres : 4 chambres

Prix : 1350 €/mois

Réf : 11665 -



### Description détaillée :

En lotissement calme, maison de 125m<sup>2</sup> comprenant : entrée avec placard, séjour de 21 m<sup>2</sup> et salon de 28m<sup>2</sup> avec cheminée, cuisine aménagée et équipée (plaques, four, hotte, frigo/congélateur, lave-vaisselle), arrière-cuisine, 1 chambre avec salle d'eau privative, wc.

A l'étage : 3 chambres , salle de bains avec douche et baignoire, wc.

Garage attenant - Terrasse. Le tout sur un terrain de 1344 m<sup>2</sup>.

Libre de suite. Loyer 1350 euros/mois - Honoraires charge locataire 1152.60 euros (dont 375.00 euros pour l'état des lieux) - Dépôt de garantie 1350 euros

Annnonce visible sur <http://www.repimmo.com> sous la REF n°17073275



voir tous les détails sur ce bien [http://www.repimmo.com/petite\\_annonces\\_immobiliere/17073275/maison-location-bruz-35.php](http://www.repimmo.com/petite_annonces_immobiliere/17073275/maison-location-bruz-35.php)



## Vente Maison BEDEE ( Ille et vilaine - 35 )

Surface : 90 m<sup>2</sup>

Surface terrain : 450 m<sup>2</sup>

Surface séjour : 35 m<sup>2</sup>

Nb pièces : 5 pièces

Chambres : 2 chambres

SDB : 1 salle de bains

Année de construction : 1981

Prix : 152100 €

Réf : 11662 -



### Description détaillée :

Exclusivité Part@Parth ! Proche centre-bourg, au calme, pavillon de plain-pied 90 m<sup>2</sup> habitables. Bonne construction en briques, intérieur modulable à réhabiliter entièrement. La maison se compose d'une entrée, cuisine, séjour-salon avec cheminée, salon en "L" (ancienne chambre), 2 chambres, salle de bain et WC. Combles aménageables. Garage attenant et préau. Le tout sur une parcelle de 450 m<sup>2</sup>.

Huissieries PVC double vitrage, isolation combles renforcée ! Gros potentiel pour personne avisée souhaitant réaliser une partie des travaux...

A visiter sans tarder ! (4.90 % honoraires TTC à la charge de l'acquéreur.)

Les informations sur les risques auxquels ce bien est exposé sont disponibles sur le site Géorisques : [www. georisques. gov. fr](http://www.georisques.gouv.fr)

Annnonce visible sur <http://www.repimmo.com> sous la REF n°17060730



voir tous les détails sur ce bien [http://www.repimmo.com/petite\\_annonces\\_immobiliere/17060730/maison-a\\_vendre-bedee-35.php](http://www.repimmo.com/petite_annonces_immobiliere/17060730/maison-a_vendre-bedee-35.php)

## Vente Maison BRETEIL ( Ille et vilaine - 35 )

Surface : 102 m<sup>2</sup>

Surface terrain : 450 m<sup>2</sup>

Surface séjour : 41 m<sup>2</sup>

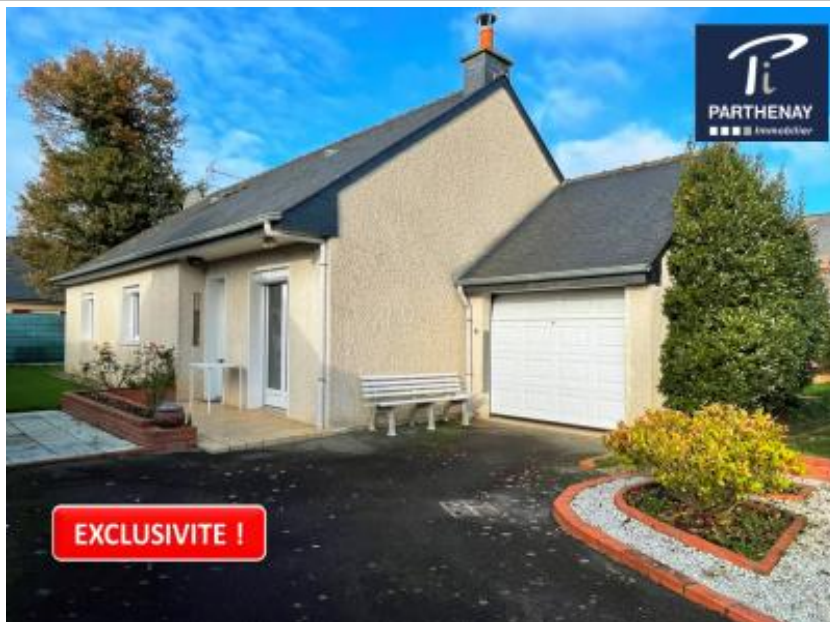
Nb pièces : 5 pièces

Chambres : 2 chambres

SDB : 1 salle de bains

Prix : 209300 €

Réf : 11656 -



### Description détaillée :

Exclusivité Part@Parth ! Pépite à la vente ! Pavillon tout plain-pied en impasse près du bourg et à moins d'un kilomètre de la halte SNCF. Espace vie séjour-salon de 41 m<sup>2</sup> avec accès à une véranda chauffée de 16 m<sup>2</sup>, cuisine aménagée + arrière-cuisine, 2 chambres, salle de bain + douche, rangement. Garage carrelé avec grenier, abris de jardin. Terrain clos de 450 m<sup>2</sup> avec terrasse et bassin. Idéal pour retraités ! (4.65 % honoraires TTC à la charge de l'acquéreur.)

Les informations sur les risques auxquels ce bien est exposé sont disponibles sur le site Géorisques : [www.georisques.gouv.fr](http://www.georisques.gouv.fr)

Annnonce visible sur <http://www.repimmo.com> sous la REF n°16907489



voir tous les détails sur ce bien [http://www.repimmo.com/petite\\_annonces\\_immobiliere/16907489/maison-a\\_vendre-breteil-35.php](http://www.repimmo.com/petite_annonces_immobiliere/16907489/maison-a_vendre-breteil-35.php)



## Vente Maison MONTFORT-SUR-MEU ( Ille et vilaine - 35 )

Surface : 154 m<sup>2</sup>

Surface terrain : 1429 m<sup>2</sup>

Surface séjour : 43 m<sup>2</sup>

Nb pièces : 7 pièces

Chambres : 4 chambres

Année de construction : 1999

Prix : 417300 €

Réf : 11653 -



### Description détaillée :

Exclusivité Part@Parth ! Nichée au fond d'une impasse dans un secteur calme et prisé, cette maison familiale par excellence gomme toutes les objections.

1- Implantée sur un terrain de 1429 m<sup>2</sup> vous oublierez vite que vous êtes dans un lotissement.

2 - Vous accédez au centre-ville à pied en une dizaine de minutes et encore plus rapidement à la forêt de MONTFORT pour vous adonner aux balades, à la course à pied ou au VTT.

3- Volumes généreux : plus de 150 m<sup>2</sup> développés avec un espace vie de 56 m<sup>2</sup>, 4 belles chambres de 14 à 18 m<sup>2</sup>, 2 salles d'eau.

4- Besoin de rangement ou de stationnement : outre le sous-sol complet de plus de 90 m<sup>2</sup>, vous disposez d'un abri-garage supplémentaire sous la terrasse.

Ne traitez-pas, fixons un rendez-vous pour vous faire découvrir ce produit rare sur le marché ! (4.33 % honoraires TTC à la charge de l'acquéreur.)

Annnonce visible sur <http://www.repimmo.com> sous la REF n°16842535



voir tous les détails sur ce bien [http://www.repimmo.com/petite\\_annonces\\_immobiliere/16842535/maison-a\\_vendre-montfort\\_sur\\_meu-35.php](http://www.repimmo.com/petite_annonces_immobiliere/16842535/maison-a_vendre-montfort_sur_meu-35.php)



## Vente Appartement MONTFORT-SUR-MEU ( Ille et vilaine - 35 )

Surface : 149 m<sup>2</sup>

Nb pièces : 6 pièces

Chambres : 3 chambres

SDB : 1 salle de bains

Prix : 256000 €

Réf : 11654 -



### Description détaillée :

Hyper centre ! RARE ! Très bel appartement de près de 150 m<sup>2</sup>, avec terrasse couverte de plus de 100 m<sup>2</sup> et grenier aménageable. Il comprend : entrée indépendante au RDC avec escalier d'accès à l'étage. Séjour-salon avec accès à la terrasse couverte, cuisine aménagée, 3 chambres dont une avec placard, un bureau avec placard, buanderie, cellier, salle de bain et WC. Très beaux parquets. Pourrait convenir aussi à une opération de colocation... (4.49 % honoraires TTC à la charge de l'acquéreur.)

Copropriété de 3 lots (Pas de procédure en cours).

Annnonce visible sur <http://www.repimmo.com> sous la REF n°16832253



voir tous les détails sur ce bien [http://www.repimmo.com/petite\\_annonces\\_immobiliere/16832253/appartement-a\\_vendre-montfort\\_sur\\_meu-35.php](http://www.repimmo.com/petite_annonces_immobiliere/16832253/appartement-a_vendre-montfort_sur_meu-35.php)

## Vente Maison TALENSAC ( Ille et vilaine - 35 )

Surface : 165 m<sup>2</sup>

Surface terrain : 570 m<sup>2</sup>

Surface séjour : 44 m<sup>2</sup>

Nb pièces : 7 pièces

Chambres : 4 chambres

Année de construction : 1900

Prix : 198900 €

Réf : 11634 -



### Description détaillée :

Exclusivité Part@Parth ! Au coeur du village, magnifique maison de ville à restaurer entièrement, ayant conservée son cachet originel : parquets, cheminées, boiseries... Plongez-vous dans une ambiance cossue avec au rez-de-chaussée : une grande cuisine de 23 m<sup>2</sup>, un séjour salon avec cheminée de 44 m<sup>2</sup>, un bureau. A l'étage quatre belles chambres et une pièce d'eau. Grenier aménageable au dessus. Cour et jardin avec une belle dépendance à usage de garage. Coup de coeur assuré... (4.68 % honoraires TTC à la charge de l'acquéreur.)

Annonce visible sur <http://www.repimmo.com> sous la REF n°16533476



voir tous les détails sur ce bien [http://www.repimmo.com/petite\\_annonces\\_immobiliere/16533476/maison-a\\_vendre-talensac-35.php](http://www.repimmo.com/petite_annonces_immobiliere/16533476/maison-a_vendre-talensac-35.php)

## Vente Maison ROMILLE ( Ille et vilaine - 35 )

Surface : 127 m<sup>2</sup>

Surface terrain : 2440 m<sup>2</sup>

Surface séjour : 30 m<sup>2</sup>

Nb pièces : 6 pièces

Chambres : 4 chambres

SDB : 1 salle de bains

Année de construction : 1850

Prix : 271700 €

Réf : 11633 -



### Description détaillée :

Pour les amoureux de la tranquillité et de la campagne ! A 5 minutes du bourg et de ses commodités (écoles, collège, commerces...) et moins de 20 kms de l'entrée de RENNES, longère partiellement rénovée et sans voisinage direct. Elle comprend au rez-de-chaussée : un séjour-salon sur tomette, cuisine-repas, 1 chambre au rez-de-chaussée, salle de bain. A l'étage : dégagement, 3 chambres, salle d'eau, grenier aménageable. Le tout pour une surface de 143 m<sup>2</sup>.

Potentiel supplémentaire avec cellier, arrière-cuisine et cave en appentis ou ancienne dépendance (en mauvais état) formant un "L". Au global 107 m<sup>2</sup> aménageables.

Très joli terrain boisé d'une superficie de 2440 m<sup>2</sup>.

Les informations sur les risques auxquels ce bien est exposé sont disponibles sur le site Géorisques : (4.50 % honoraires TTC à la charge de l'acquéreur.)

Annnonce visible sur <http://www.repimmo.com> sous la REF n°16533475



voir tous les détails sur ce bien [http://www.repimmo.com/petite\\_annonces\\_immobiliere/16533475/maison-a\\_vendre-romille-35.php](http://www.repimmo.com/petite_annonces_immobiliere/16533475/maison-a_vendre-romille-35.php)



## Vente Maison MONTFORT-SUR-MEU ( Ille et vilaine - 35 )

Surface : 56 m<sup>2</sup>

Surface terrain : 349 m<sup>2</sup>

Surface séjour : 15 m<sup>2</sup>

Nb pièces : 4 pièces

Chambres : 2 chambres

Année de construction : 1850

Prix : 127000 €

Réf : 11638 -



### Description détaillée :

Exclusivité Part@Parth ! Au coeur de la cité de caractère, et au calme avec accès à pieds à tous les services et toutes les commodités. Petite maison de ville en pierre et terre à restaurer.

Elle se compose au rez-de-chaussée d'une cuisine avec accès jardin, un salon avec cheminée, une chambre. Seconde chambre à l'étage. Gros oeuvre bon état, prévoir travaux de réhabilitation conséquents pour l'aménagement intérieur.

Pas de chauffage. Magnifique jardin au calme sans vis à vis. Possibilité extension mesurée en périmètre Bâtiments de France. (5.83 % honoraires TTC à la charge de l'acquéreur.)

Annnonce visible sur <http://www.repimmo.com> sous la REF n°16508769



voir tous les détails sur ce bien [http://www.repimmo.com/petite\\_annonces\\_immobiliere/16508769/maison-a\\_vendre-montfort\\_sur\\_meu-35.php](http://www.repimmo.com/petite_annonces_immobiliere/16508769/maison-a_vendre-montfort_sur_meu-35.php)

## Vente Appartement RENNES ( Ille et vilaine - 35 )

Surface : 63 m<sup>2</sup>

Nb pièces : 3 pièces

Chambres : 2 chambres

Prix : 261300 €

Réf : 11593 -



### Description détaillée :

Seulement chez PARTHENAY IMMOBILIER

Quartier Moulin du Comte

Au calme, au 3ème étage d'une belle copropriété (ravalement refait à neuf en 2022) avec ascenseur, proche des commodités, du bus et accès rocade, appartement 3 pièces comprenant : entrée avec placard et cellier de rangement, séjour-salon lumineux avec balcon sans vis-à-vis exposé Sud, cuisine ouverte aménagée, dégagement avec grand placard, 2 chambres, salle d'eau, W.C.

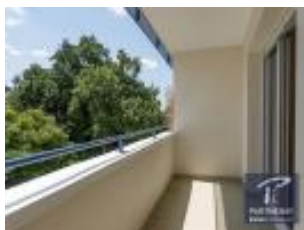
Huisseries double vitrage PVC. Chaudière gaz de ville installée en 2015.

Place de parking privative en sous-sol. (4.52 % honoraires TTC à la charge de l'acquéreur.)

Copropriété de 142 lots (Pas de procédure en cours).

Charges annuelles : 1400 euros.

Annnonce visible sur <http://www.repimmo.com> sous la REF n°16352481



voir tous les détails sur ce bien [http://www.repimmo.com/petite\\_annonces\\_immobiliere/16352481/appartement-a\\_vendre-rennes-35.php](http://www.repimmo.com/petite_annonces_immobiliere/16352481/appartement-a_vendre-rennes-35.php)

## Vente Terrain BREAL-SOUS-MONTFORT ( Ille et vilaine - 35 )

Surface : 1033 m<sup>2</sup>

Prix : 110800 €

Réf : 11575 -



### Description détaillée :

Exclusivité Part@Parth ! Dans un petit hameau, environnement calme et aéré, à 1,5 km du centre-bourg, beau terrain constructible d'une surface de 1033 m<sup>2</sup> env. Libre de constructeur. Prévoir viabilisation.

Ce bien vous est présenté par votre agence PARTHENAY IMMOBILIER de MORDELLES, service transaction : 02.99.09.20.20.

BREAL-SOUS-MONTFORT 35310 - commune desservie par le réseaux de car BreizhGo d'environ 6.500 habitants, disposant de deux écoles et d'un collège située sur l'axe de la RN24 - Proche Rennes 35000, Mordelles 35310, Chavagne 35310, Le Rheu 35650, L'Hermitage 35590, St-Jacques-de-la-Lande 35136, Bruz 35170, Talensac 35160. (5.52 % honoraires TTC à la charge de l'acquéreur.)

Annnonce visible sur <http://www.repimmo.com> sous la REF n°16266521



## Vente Maison BREAL-SOUS-MONTFORT ( Ille et vilaine - 35 )

Surface : 143 m<sup>2</sup>

Surface terrain : 457 m<sup>2</sup>

Nb pièces : 5 pièces

Chambres : 3 chambres

Prix : 250900 €

Réf : 11594-3 -



### Description détaillée :

Hyper centre, proches commerces, écoles, collège et bus. Très belle maison de ville, comprenant :

Au rez-de-chaussée : entrée, séjour-salon avec cheminée (double exposition Nord/Sud), cuisine aménagée, dégagement, salle d'eau, W.C.

A l'étage : palier, 3 chambres spacieuses et lumineuses dont une avec placard, salle d'eau avec baignoire et douche et W.C.

Grenier aménageable de 62 m<sup>2</sup> au sol env. (potentiel 38 m<sup>2</sup> habitables env.)

Atelier attenant à la maison et cave sur terre

Grand garage indépendant avec mezzanine de rangement.

Le tout sur un terrain de 457 m<sup>2</sup> env. aménagé avec une grande terrasse sans vis-à-vis.

Ce bien vous est présenté par votre agence PARTHENAY IMMOBILIER de MORDELLES, service transaction : 02.99.09.20.20.

BREAL-SOUS-MONTFORT 35310 - commune desservie par le réseaux de car BreizhGo (à 25 minutes du centre de RENNES en car) d'environ 6.500 habitants, disposant de toutes les commodités, de deux écoles et d'un collège située sur l'axe de la RN24 - Proche Rennes 35000, Mordelles 35310, Chavagne 35310, Le Rheu 35650, L'Hermitage 35590, St-Jacques-de-la-Lande 35136, Bruz 35170, Talensac 35160. (4.54 % honoraires TTC à la charge de l'acquéreur.)

Annonce visible sur <http://www.repimmo.com> sous la REF n°16266520



voir tous les détails sur ce bien [http://www.repimmo.com/petite\\_annonces\\_immobiliere/16266520/maison-a\\_vendre-breal\\_sous\\_montfort-35.php](http://www.repimmo.com/petite_annonces_immobiliere/16266520/maison-a_vendre-breal_sous_montfort-35.php)

## Vente Prestige IFFENDIC ( Ille et vilaine - 35 )

Surface : 250 m<sup>2</sup>

Surface terrain : 2549 m<sup>2</sup>

Nb pièces : 10 pièces

Chambres : 5 chambres

SDB : 2 salles de bains

Prix : 399620 €

Réf : 11566-1 -



### Description détaillée :

Exclusivité Part@Parth ! Proche IFFENDIC, à 10 kms de la gare de MONTFORT SUR MEU, superbe propriété restaurée dans le pur esprit avec des matériaux de qualité qui lui confèrent un charme et une authenticité rare. Avec plus de 120 m<sup>2</sup> d'espace vie, 5 chambres dont une suite parentale, vous allez fondre littéralement ... Potentiel d'extension dans le prolongement (écurie...) . En prime, une grange aménagée de 80 m<sup>2</sup> au sol qui vous offre la possibilité d'un usage professionnel ou d'aménager un second logement ou un gîte. Le tout sur un terrain joliment dessiné de 2500 m<sup>2</sup> avec puits et fournil. Assainissement collectif et chaudière à pellets. (4.34 % honoraires TTC à la charge de l'acquéreur.)

Les informations sur les risques auxquels ce bien est exposé sont disponibles sur le site Géorisques : [www. georisques. gouv. fr](http://www.georisques.gouv.fr)

Annnonce visible sur <http://www.repimmo.com> sous la REF n°15794295



voir tous les détails sur ce bien [http://www.repimmo.com/petite\\_annonces\\_immobiliere/15794295/prestige-a\\_vendre-iffendic-35.php](http://www.repimmo.com/petite_annonces_immobiliere/15794295/prestige-a_vendre-iffendic-35.php)