



Stéphane Plaza Immobilier Montereau

14 Rue du Calvaire 77 MONTEREAU-FAULT-YONNE

Tel : 01.64.69.29.29

Site Web : <http://montereau.stephaneplazaimmobilier.com/>

E-Mail : montereau@stephaneplazaimmobilier.com

Vente Immeuble MONTEREAU-FAULT-YONNE (Seine et marne - 77)

Surface : 229 m2

Surface terrain : 1063 m2

Nb pièces : 11 pièces

Chambres : 4 chambres

Prix : 521000 €

Réf : 1219 -



Description détaillée :

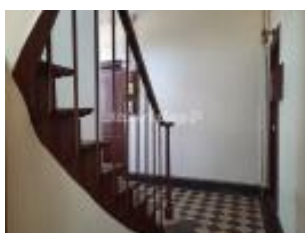
Immeuble Montereau Fault Yonne - A 5 mns de la gare, un immeuble élevé sur sous sol , 3 appartements , comprenant :

- au sous-sol : 4 caves, un débarras, une chaufferie, chauffe eau pour le rdc, compteurs d'eau pour les 3 appartements
- rez de chaussée : un appartement de 3 pièces : entrée, cuisine, salle à manger, 2 chambres, dégagement, 2 eme entrée, salon, salle de bains et WC. Vide
- au 1 er étage : un appartement de 3 pièces : entrée, cuisine, séjour, 2 chambres, salle d'eau, bureau, WC. Balcon. Loué jusqu'à fin 11/2023.
- au 2 eme étage : un appartement de 3 pièces : palier, séjour, cuisine, 1 chambre, salle de bains, WC, balcon. Vide

Terrain clos de murs, 10 box.

Beau potentiel pour l'ensemble

Annnonce visible sur <http://www.repimmo.com> sous la REF n°16271951



voir tous les détails sur ce bien http://www.repimmo.com/petite_annonces_immobiliere/16271951/immeuble-a_vendre-montereau_fault_yonne-77.php

Vente Maison CHEROY (Yonne - 89)

Surface : 126 m²

Surface terrain : 1039 m²

Surface séjour : 30 m²

Nb pièces : 6 pièces

Chambres : 3 chambres

Année de construction : 1970

Prix : 189000 €

Réf : 1198 -



Description détaillée :

Maison Cheroy - 6 pièces - Ce charmant pavillon des années 70 vous est proposé à la vente.

Il est situé dans un lotissement résidentiel de Chéroy, commune avec commerces et écoles (maternelle et primaire) et à 20min des gares.

Le pavillon offre de belles pièces de vie :

Un salon - salle à manger de 30 m² avec cheminée à foyer ouvert, donnant sur une véranda de plus de 20m². Une cuisine indépendante aménagée et équipée. Deux belles chambres de 14m² en rez de chaussée.

Le sous-sol, aménagé et compartimenté dispose d'une chaufferie-buanderie, d'une troisième chambre de 18.5m² et de trois autres pièces, idéales pour le rangement.

Garage attenant de 28m² avec atelier aménagé.

Son petit + : son jardin joliment arboré et fleuri, calme et paisible.

Chauffage au gaz de ville avec chaudière récente (2017). Tout à l'égout.



voir tous les détails sur ce bien http://www.repimmo.com/petite_annonces_immobiliere/16260696/maison-a_vendre-cheroy-89.php

Montereau Fault
Yonne au 01.

Vente Immeuble MONTEREAU-FAULT-YONNE (Seine et marne - 77)

Surface : 82 m²

Surface terrain : 215 m²

Année de construction : 1940

Prix : 110000 €

Réf : 1213 -



Description détaillée :

Murs commerciaux Montereau Fault Yonne 82.08 m² - Investissement locatif

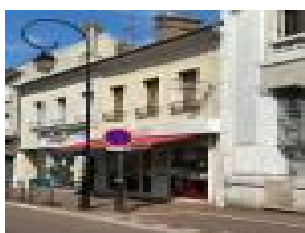
En pleine propriété d'un bâtiment , murs commerciaux LOUÉS comprenant :

- en rez de chaussée : une grande boutique donnant sur la rue de 82m², principale et commerçante de Montereau Fault Yonne , son arrière boutique et dans le prolongement un hangar de 100m² environ;
- au 1^{er} étage 75 m² environ : 4 chambres, cuisine, cabinet de toilettes, WC (travaux à prévoir).
- au 2^{-ème} étage : grenier (travaux d'isolation à prévoir).

Cave divisée en 2 parties ayant son entrée sous l'arrière de la boutique.

Nous contacter pour renseignements complémentaires

Annonce visible sur <http://www.repimmo.com> sous la REF n°16257488



voir tous les détails sur ce bien http://www.repimmo.com/petite_annonces_immobiliere/16257488/immeuble-a_vendre-montereau_fault_yonne-77.php

Vente Maison VINNEUF (Yonne - 89)

Surface : 78 m2

Surface terrain : 456 m2

Surface séjour : 31 m2

Nb pièces : 5 pièces

Chambres : 3 chambres

Prix : 156000 €

Réf : 1215 -



Description détaillée :

Longère rénovée - Nous vous proposons une charmante maison située dans la commune de Vinneuf, offrant un cadre de vie idéal avec des écoles et des petits commerces à proximité immédiate. Cette maison dispose d'un séjour salon spacieux de 31 m², avec poêle à granulés, offrant un espace convivial pour se détendre et recevoir vos invités. La cuisine, d'une superficie de 14 m², est fonctionnelle et vous permettra de préparer de délicieux repas en famille.

À l'étage, vous trouverez trois chambres mansardées, offrant un espace de repos confortable et chaleureux. Ces chambres bénéficient d'une atmosphère cosy grâce à leurs mansardes, ajoutant du charme à l'ensemble de la maison. Une salle d'eau, équipée d'une grande douche à l'italienne, est également présente à l'étage pour répondre à vos besoins quotidiens.

En plus de ces espaces intérieurs, la propriété comprend un patio couvert, une terrasse en bois, deux remises pratiques idéales pour le stockage de vos affaires supplémentaires, ainsi qu'un chalet de jardin pour vos activités de loisirs ou pour créer un espace de travail supplémentaire. Pour profiter des beaux jours, une piscine hors sol est à votre disposition pour vous rafraîchir et vous détendre. De plus, une cour intérieure spacieuse vous permettra de stationner confortablement 2 à 3 voitures en toute sécurité.



Annons visuels sur <http://www.repimmo.com> sous la REF n°16251588

Vente Maison SAINT-GERMAIN-LAVAL (Seine et marne - 77)

Surface : 135 m2

Surface terrain : 755 m2

Surface séjour : 30 m2

Nb pièces : 7 pièces

Chambres : 5 chambres

SDB : 1 salle de bains

Année de construction : 1976

Prix : 290000 €

Réf : 1203 -



Description détaillée :

Maison familiale à Saint Germain Laval - Découvrez ce beau pavillon spacieux situé dans un quartier résidentiel familial de Saint Germain Laval. Cette maison offre un intérieur chaleureux et confortable, idéal pour accueillir une famille.

Le rez-de-chaussée comprend un séjour double ainsi qu'une cuisine aménagée, deux chambres, une salle de bain et un WC. L'étage dispose de deux chambres supplémentaires, une salle d'eau et un WC.

Le sous-sol quant à lui vous offre un espace supplémentaire avec un bureau de 21m2, un cellier, une buanderie ainsi qu'un garage double.

L'ensemble de cette maison est lumineux et exposé plein Sud pour profiter d'une belle luminosité tout au long de la journée. Vous serez également charmé par la rénovation récente qui comprend des huisseries en double vitrage, une isolation refaite ainsi qu'une électricité remise aux normes.

Enfin, le terrain clos et paysagé est un véritable atout pour profiter d'un espace extérieur agréable et convivial en famille ou entre amis.



voir tous les détails sur ce bien http://www.repimmo.com/petite_annonces_immobiliere/16229178/maison-a_vendre-saint_germain_laval-77.php

Vente Maison DONNEMARIE-DONTILLY (Seine et marne - 77)

Surface : 232 m2

Surface terrain : 1554 m2

Surface séjour : 29 m2

Nb pièces : 7 pièces

Chambres : 6 chambres

SDB : 1 salle de bains

Année de construction : 1989

Prix : 349500 €

Réf : 1212 -



Description détaillée :

Maison Donnemarie Dontilly 7 pièces 232 m2 - L'agence PLAZA immobilier, vous propose cette imposante maison à la campagne à 5 mns de Donnemarie Dontilly (écoles, collègue et commerces) comprenant 7 pièces principales dont un séjour et grande cuisine donnant sur une terrasse couverte, 6 chambres dont 3 en rez de chaussée, une salle de bains et une salle d'eau. Une cave.

2 Garages dont 1 facilement aménageable pour une petite maison indépendante

Belles prestations, pour cette maison peu énergivore DPE en C

Annnonce visible sur <http://www.repimmo.com> sous la REF n°16217952



voir tous les détails sur ce bien http://www.repimmo.com/petite_annonces_immobiliere/16217952/maison-a_vendre-donnemarie_dontilly-77.php

Vente Maison MONTEREAU-FAULT-YONNE (Seine et marne - 77)

Surface : 139 m2

Surface terrain : 704 m2

Surface séjour : 32 m2

Nb pièces : 6 pièces

Chambres : 5 chambres

Prix : 347000 €

Réf : 1210 -



Description détaillée :

Maison Montereau Fault Yonne 6 pièces - L'agence Stéphane PLAZA vous propose cette magnifique demeure à 2 mns de la gare de Montereau Fault Yonne et proche du centre ville.

En rez de chaussée : entrée, salle à manger / séjour , cuisine indépendante, une chambre, salle d'eau et WC séparés.

A l'étage : 3 autres grandes chambres , salle d'eau et WC.

Rafratchissement à prévoir

Sous-sol total et un garage double et indépendant, l'ensemble sur une parcelle de 704 m².

Rare sur le secteur

Annnonce visible sur <http://www.repimmo.com> sous la REF n°16213402



voir tous les détails sur ce bien http://www.repimmo.com/petite_annonces_immobiliere/16213402/maison-a_vendre-montereau_fault_yonne-77.php

Vente Maison VOULX (Seine et marne - 77)

Surface : 135 m2

Surface terrain : 286 m2

Surface séjour : 39 m2

Nb pièces : 7 pièces

Chambres : 5 chambres

Année de construction : 1948

Prix : 175000 €

Réf : 787 -



Description détaillée :

Maison en pierre de taille de 135 m2 - Longère atypique en pierre de taille, disposant de 5 chambres, elle est idéale pour les grandes familles à la recherche du charme de la campagne.

Située en fond d'impasse sur la commune de Voulx, vous profiterez de toutes les commodités accessibles à pied (commerces et écoles), tout en bénéficiant du calme.

Cette maison est sur 3 niveaux :

L'entrée située au rez de chaussée, dispose de rangements et donne accès à l'espace de vie au niveau supérieur.

Le séjour cathédral, avec sa cuisine semi-ouverte, sa cheminée traditionnelle et sa mezzanine, offre de beaux volumes et apportera beaucoup de charme à votre intérieur.

L'espace nuit du premier niveau dispose de trois premières chambres. Une salle d'eau, un WC indépendant.

Deux autres chambres sont en étage, sous combles.

Au rez de chaussée de la maison : deux garages de plus de 40m² chacun, dont l'un est aménagé en atelier, avec accès à la cave.

La toiture a été refaite en 2020, le chauffage est au gaz (chaudière De Dietrich neuve), adoucisseur, l'assainissement est au tout à l'égout.

Son petit + : À l'arrière et à l'abri des regards, son jardin de 110m² longe la rive gauche de l'Orvanne et vous offre une vue agréable sur une petite cascade. Idéal pour les amoureux de la nature cherchant un endroit paisible pour se

ressourcer.

Cette maison vous est présentée par l'agence Stéphane Plaza Immobilier située au 14 rue du Calvaire à Montereau Fault Yonne. Pour plus d'informations, ou pour la visiter tout simplement, n'hésitez pas à nous contacter par téléphone au 01. 64. 69. 29. 29 ou par mail :

Annonce visible sur <http://www.repimmo.com> sous la REF n°16207819



voir tous les détails sur ce bien http://www.repimmo.com/petite_annonces_immobiliere/16207819/maison-a_vendre-voulez-77.php

Vente Maison BROSSE-MONTCEAUX (Seine et marne - 77)

Surface : 69 m²

Surface terrain : 1407 m²

Nb pièces : 3 pièces

Chambres : 2 chambres

SDB : 1 salle de bains

Année de construction : 1930

Prix : 212800 €

Réf : 1205 -



Description détaillée :

MAISON 4 pieces - Maison sur la commune de la Brosse Montceaux.

BEAU POTENTIEL - TERRAIN DIVISIBLE

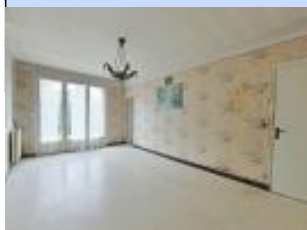
Terrain de 1400 m² environ, actuellement maison de plain pied avec cuisine, une salle de bain , un wc séparé, un séjour, deux chambres, une cave et un grenier aménageable.

A l'extérieur, un apprentis et une grange avec cave.

Écoles maternelle-primaire, commerces, pharmacien, infirmières, médecin sur la commune même.

Proche de toutes commodités , de la Gare de Montereau (train direction Paris) et de l'autoroute A5.

Prévoir travaux de rénovation.



voir tous les détails sur ce bien http://www.repimmo.com/petite_annonces_immobiliere/16197449/maison-a_vendre-brosse_montceaux-77.php

Vente Maison VERNOU-LA-CELLE-SUR-SEINE (Seine et marne - 77)

Surface : 120 m2

Surface terrain : 1064 m2

Nb pièces : 6 pièces

Chambres : 4 chambres

SDB : 1 salle de bains

Année de construction : 1983

Prix : 269000 €

Réf : 947 -



Description détaillée :

Maison Vernou-la-Celle-sur-Seine - 6 pièce(s) - 120 m2 - Maison dans un bourg, sur la commune de Vernou-la-celle sur seine au calme, découvrez cette charmante maison d'une superficie de 120 m2.

Au rez-de -chaussée : Une entrée donnant sur un vaste salon/salle à manger, cuisine semi-ouverte équipée et aménagée avec accès sur l'extérieur.

Trois chambres, une salle de bains avec douche et baignoire, un wc séparé.

A l'étage, une vaste pièce palière pouvant être transformée en chambre ou une belle salle de jeux, une chambre et une grande pièce de rangement.

Une cave et un local de stockage en agrément.

UNE VISITE S'IMPOSE !



voir tous les détails sur ce bien http://www.repimmo.com/petite_annonces_immobiliere/16191313/maison-a_vendre-vernou_la_celle_sur_seine-77.php

Vente Appartement GRANDE-PAROISSE (Seine et marne - 77)

Surface : 72 m²

Surface terrain : 364 m²

Surface séjour : 38 m²

Nb pièces : 3 pièces

Chambres : 1 chambre

Année de construction : 1900

Prix : 160000 €

Réf : 1170 -



Description détaillée :

Appartement secteur La Grande Paroisse 72 m² et dépendances et jardin - A 10 minutes de la Grande Paroisse, appartement en copropriété en rez de jardin de 72 m² environ avec belle terrasse sur jardin de 364 m².

Une grange avec possibilité de stationner 2 voitures et grenier au dessus pour futur logement.

Bien exceptionnel à la campagne

Annnonce visible sur <http://www.repimmo.com> sous la REF n°16186143



voir tous les détails sur ce bien http://www.repimmo.com/petite_annonces_immobiliere/16186143/appartement-a_vendre-grande_paroisse-77.php

Vente Maison MONTEREAU-FAULT-YONNE (Seine et marne - 77)

Surface : 116 m2

Surface terrain : 362 m2

Surface séjour : 20 m2

Nb pièces : 5 pièces

Chambres : 4 chambres

Année de construction : 1980

Prix : 234000 €

Réf : 1156 -



Description détaillée :

Maison Montereau Fault Yonne Centre- 5 pièces dont 4 chambres - Idéalement située, proche centre ville et gare à 5 minutes, maison de ville avec un jardin clos et belle terrasse donnant sur le séjour, cuisine semi ouverte, 2 chambres, salle d'eau et WC; à l'étage 2 autres chambres et salle d'eau, WC. Cellier

Stationnement couvert

Coup de coeur assuré

Annnonce visible sur <http://www.repimmo.com> sous la REF n°16171808



voir tous les détails sur ce bien http://www.repimmo.com/petite_annonces_immobiliere/16171808/maison-a_vendre-montereau_fault_yonne-77.php

Vente Maison CANNES-ECLUSE (Seine et marne - 77)

Surface : 74 m²

Surface terrain : 401 m²

Surface séjour : 26 m²

Nb pièces : 5 pièces

Chambres : 3 chambres

Année de construction : 1960

Prix : 173400 €

Réf : 1137 -



Description détaillée :

Maison Cannes Ecluse - 5 PIECES - Secteur tranquille à 2 pas du centre ville de Cannes Ecluse, maison de plain pied sur sous-sol total sur un terrain de 401m².

La maison de plain pied comprend : un séjour-salon de 26 m², une cuisine indépendante, 3 chambres, une salle d'eau et WC indépendant.

Sous sol-total compartimenté avec espace garage et cave.

Quelques travaux à prévoir (huisseries, chauffage, rafraichissement)

A 5 mns des commerces et écoles ; gare de Montereau à 10 mns en bus ou voiture.

Cette maison vous est présentée par l'agence Stéphane Plaza Immobilier située au 14 rue du Calvaire à Montereau Fault Yonne. Pour plus d'informations, ou pour le visiter tout simplement, n'hésitez pas à nous contacter par téléphone au 01. 64. 69. 29. 29 ou par mail :

Annnonce visible sur <http://www.repimmo.com> sous la REF n°16169296



voir tous les détails sur ce bien http://www.repimmo.com/petite_annonces_immobiliere/16169296/maison-a_vendre-cannes_ecluse-77.php

Vente Maison SERBONNES (Yonne - 89)

Surface : 74 m²

Surface terrain : 2504 m²

Nb pièces : 4 pièces

Chambres : 2 chambres

SDB : 1 salle de bains

Année de construction : 1994

Prix : 143100 €

Réf : 1190 -



Description détaillée :

Maison Serbonnes 4 pièce(s) - Maison avec vue sur la campagne, sur sous-sol total .

Rdc comprenant une entrée avec penderie, un séjour avec cuisine ouverte, aménagée et équipée, un petit salon avec accès jardin, toilettes avec lavabo. A l'étage :

un palier avec un espace pour rangements, une chambre avec un dressing attenant , une 2ème chambre , une salle de bain avec toilettes. Terrain plat, clos, avec verger.

Grand chalet a Extérieur ,1 abris de jardin et un appentis.

Annonce visible sur <http://www.repimmo.com> sous la REF n°16123007



voir tous les détails sur ce bien http://www.repimmo.com/petite_annonces_immobiliere/16123007/maison-a_vendre-serbonnes-89.php

Location Local industriel SAINT-GERMAIN-LAVAL (Seine et marne - 77)

Surface : 226 m2

Surface terrain : 732 m2

Charges : 150 €

Prix : 1320 €/mois

Réf : 758 -



Description détaillée :

Local d'activité Saint-germain-laval 226 m2 - Local type hangar, isolé, de 226m2 au sol, 15mX15m, avec une zone de travail de 212m2 avec 6m de hauteur de plafond, bureau, salle d'eau, vestiaire, wc.

Grande porte sectionnelle de 4.15m de hauteur par 4m de largeur permettant l'accès au poids lourds.

Parking privé de 506m2 devant.

Toutes activités artisanales ou professionnelles.

Disponible dès à présent.

Annonce visible sur <http://www.repimmo.com> sous la REF n°16110043



voir tous les détails sur ce bien http://www.repimmo.com/petite_annonces_immobiliere/16110043/local_industriel-location-saint_germain_laval-77.php

Location Parking MONTEREAU-FAULT-YONNE (Seine et marne - 77)

Surface : 15 m2

Prix : 70 €/mois

Réf : 832 -



Description détaillée :

Parking / box Montereau Fault Yonne 15 m2 - A coté de la gare de Montereau Fault Yonne, dans une cour privée, box de stationnement ou de stockage, d'environ 15m2.

Annonce visible sur <http://www.repimmo.com> sous la REF n°16110041

Vente Maison MONTMACHOUX (Seine et marne - 77)

Surface : 80 m²

Surface terrain : 265 m²

Nb pièces : 4 pièces

Chambres : 3 chambres

Année de construction : 1900

Prix : 149000 €

Réf : 911 -



Description détaillée :

Maison Montmachoux 4 pièces - Au coeur de Montmachoux charmante maison en pierre de 4 pièces d'environ 80m², comprenant une entrée, une cuisine, un séjour, trois chambres avec rangements, une salle d'eau.

L'ensemble sur une parcelle d'environ 265 m² avec une cour à l'avant et une à l'arrière de la maison sans vis à vis.

Garage attenant et une cave.

Rafrichissement à prévoir.

Chauffage au fuel, double vitrage. Tout à l'égout.

A découvrir rapidement !

Photos complémentaires et visite virtuelle disponible sur notre site agence.

Cette maison vous est présentée par l'agence Stéphane Plaza Immobilier située au 14 rue du Calvaire à Montereau Fault Yonne. Pour plus d'informations, ou pour le visiter tout simplement, n'hésitez pas à nous contacter par téléphone au 01. 64. 69. 29. 29 ou par mail :

Annnonce visible sur <http://www.repimmo.com> sous la REF n°16110040



voir tous les détails sur ce bien http://www.repimmo.com/petite_annonces_immobiliere/16110040/maison-a_vendre-montmachoux-77.php

Vente Maison DONNEMARIE-DONTILLY (Seine et marne - 77)

Surface : 73 m2

Surface terrain : 225 m2

Surface séjour : 17 m2

Nb pièces : 3 pièces

Chambres : 2 chambres

Année de construction : 1900

Prix : 144000 €

Réf : 1121 -



Description détaillée :

Maison Donnemarie Dontilly 3 pièces 73 m2 - A 15 mns de Nangis, maison de village comprenant : entrée, séjour, une cuisine ouverte, salle d'eau et WC .

Au 1^{er} étage : 2 chambres et WC.

Grenier aménageable au 2^{ème} étage. de 45m² environ

Véranda sur l'arrière du jardin clos de murs avec un garage et une dépendance et jardin.

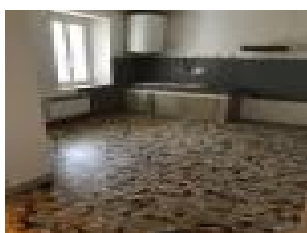
L'ensemble sur une parcelle de 225m².

Sur place écoles maternelle, élémentaire et collègue et crèches ; commerces de proximité.

A 15 mns gare de Nangis pour Paris gare de l'Est ,trajet possible en bus sur place

Cette maison vous est présentée par l'agence Stéphane Plaza Immobilier située au 14 rue du Calvaire à Montereau Fault Yonne. Pour plus d'informations, ou pour le visiter tout simplement, n'hésitez pas à nous contacter par téléphone au 01. 64. 69. 29. 29 ou par mail :

Annnonce visible sur <http://www.repimmo.com> sous la REF n°16110038



voir tous les détails sur ce bien http://www.repimmo.com/petite_annonces_immobiliere/16110038/maison-a_vendre-donnemarie_dontilly-77.php

Vente Maison DONNEMARIE-DONTILLY (Seine et marne - 77)

Surface : 120 m2

Surface terrain : 373 m2

Surface séjour : 30 m2

Nb pièces : 5 pièces

Chambres : 4 chambres

Année de construction : 1900

Prix : 169000 €

Réf : 1122 -



Description détaillée :

Maison Donnemarie Dontilly 5 pièces 116 m² - Dans le centre ville de DONNEMARIE DONTILLY, maison de village comprenant 5 pièces principales à rafraichir : une entrée, séjour de 30 m², cuisine et cellier; WC ;

Au 1^{er} étage : 3 grandes chambres et une salle d'eau et WC.

Grenier de 50 m² aménageable au 2^{eme} étage. Studio indépendant. Caves.

Sur l'arrière du jardin clos de murs, belles granges et un garage.

L'ensemble sur une parcelle de 373 m².

Sur place les écoles maternelle, élémentaire et collègue et crèches ; commerces de proximité.

A 15 mns gare de Nangis pour Paris gare de l'Est ,trajet possible en bus sur place

Cette maison vous est présentée par l'agence Stéphane Plaza Immobilier située au 14 rue du Calvaire à Montereau Fault Yonne. Pour plus d'informations, ou pour le visiter tout simplement, n'hésitez pas à nous contacter par téléphone au 01. 64. 69. 29. 29 ou par mail :

Annnonce visible sur <http://www.repimmo.com> sous la REF n°16110036



voir tous les détails sur ce bien http://www.repimmo.com/petite_annonces_immobiliere/16110036/maison-a_vendre-donnemarie_dontilly-77.php

Vente Maison VILLENEUVE-LA-GUYARD (Yonne - 89)

Surface : 114 m2

Surface terrain : 835 m2

Surface séjour : 34 m2

Nb pièces : 7 pièces

Chambres : 5 chambres

SDB : 1 salle de bains

Année de construction : 2010

Prix : 250600 €

Réf : 1050 -



Description détaillée :

Pavillon familial récent - Découvrez sans plus tarder ce beau pavillon contemporain de 2010, proposé par votre agence Stéphane Plaza Immobilier. Idéalement située à quelques minutes de Villeneuve la Guyard, cette maison de plain-pied est un véritable bijou.

L'intérieur de la maison se compose d'un vaste séjour traversant de 34m2, offrant une luminosité naturelle tout au long de la journée. La maison dispose également de cinq chambres spacieuses, d'une cuisine aménagée et équipée, d'une salle de bains moderne et d'un WC séparé.

Le terrain est entièrement clos de murs avec un portail motorisé et dispose d'une agréable terrasse d'environ 20m2. Grâce à ses triples vitrages, son insert à bois à haut rendement et ses panneaux photovoltaïques, cette maison est très économique et permet de réaliser des économies importantes sur la facture d'électricité.

La maison est équipée de la fibre optique, idéal pour ceux qui travaillent à distance, et se situe à seulement dix minutes de la gare pour Paris.

Vous pourrez également effectuer une visite virtuelle complète de cette maison sur notre site agence.

Ne manquez pas l'opportunité de visiter cette maison contemporaine, elle n'attend plus que vous !



voir tous les détails sur ce bien http://www.repimmo.com/petite_annonces_immobiliere/16110034/maison-a_vendre-villeneuve_la_guyard-89.php

Vente Immeuble VILLENEUVE-LA-GUYARD (Yonne - 89)

Surface : 356 m2

Surface terrain : 570 m2

Nb pièces : 8 pièces

Chambres : 5 chambres

Prix : 223400 €

Réf : 1073 -



Description détaillée :

Immeuble mixte de 356m2 hors dépendances. - Dans une commune proche de Villeneuve La Guyard, ensemble mixte situé en centre village, composé comme suit :

Local commercial à usage de bar tabac dépôt de presse, toujours équipé et assortie d'une licence VI, pour un ensemble de 127m2, au rez de chaussée, cave, réserve de 26m2 à l'étage. Activité fermée.

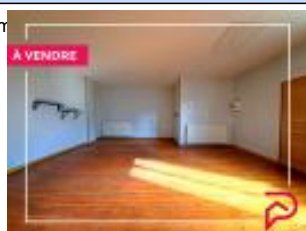
Habitation de 203m2 proposant au rez de chaussée, une suite parentale avec salle d'eau et baignoire, un séjour double de 40m2, cuisine aménagée. A l'étage quatre vastes chambres, une pièce palière, salle d'eau et wc séparé.

Greniers au dernier niveau.

L'ensemble est réparti autour d'une cour centrale, clos de murs et bordé par deux granges de 130 et 39m2 respectivement.

De nombreuses possibilités, soit en exploitation directe, soit en investissement locatif en subdivisant en quatre à cinq logements.

Cet ensemble immobilier vous est présenté par l'agence Stéphane Plaza Immobilier située au 14 rue du Calvaire à Montereau Fault Yonne. Pour plus d'informations, ou pour le visiter tout simplement, n'hésitez pas à nous contacter par téléphone au 01. 64. 69. 29. 29 ou par mail :



voir tous les détails sur ce bien http://www.repimmo.com/petite_annonces_immobiliere/16110031/immeuble-a_vendre-villeneuve_la_guyard-89.php

Vente Maison NOISY-RUDIGNON (Seine et marne - 77)

Surface : 125 m²

Surface terrain : 721 m²

Surface séjour : 32 m²

Nb pièces : 5 pièces

Chambres : 3 chambres

SDB : 2 salles de bains

Année de construction : 2007

Prix : 299000 €

Réf : 1138 -



Description détaillée :

Pavillon 125 m² habitable - Dans une commune à 5km de Varennes sur Seine, beau pavillon de 2006, d'environ 126 m² habitables. Il propose un vaste séjour de 32m², une salle à manger attenante, une cuisine moderne aménagée et équipée, une suite parentale avec dressing, salle de bains et douche, WC séparé.

A l'étage une grande pièce palière à usage de bureau, ainsi que deux grandes chambres de 19 et 23m² au sol, divisibles, seconde salle de bain avec WC.

Très économique, la maison est entièrement isolée, équipée d'un poêle à granulés et d'une climatisation réversible par pompe à chaleur.

A l'extérieur: Un jardin clos de murs et palissades, une garage double de 36m² avec mezzanine de rangements, deux grandes terrasses circulant autour de la maison et une dépendance de rangements ou stockage.

Bien rare dans le secteur, ne le laissez pas passer.

Cette maison vous est présentée par l'agence Stéphane Plaza Immobilier située au 14 rue du Calvaire à Montereau Fault Yonne. Pour plus d'informations, ou pour le visiter tout simplement, n'hésitez pas à nous contacter par téléphone au 01. 64. 69. 29. 29 ou par mail :

Annonce visible sur <http://www.repimmo.com> sous la REF n°16110029



voir tous les détails sur ce bien http://www.repimmo.com/petite_annonces_immobiliere/16110029/maison-a_vendre-noisy_rudignon-77_php

Vente Maison CANNES-ECLUSE (Seine et marne - 77)

Surface : 83 m²

Surface terrain : 382 m²

Nb pièces : 4 pièces

Chambres : 3 chambres

Année de construction : 1967

Prix : 245000 €

Réf : 1055 -



Description détaillée :

Maison Cannes Ecluse - 4 pièces - 83 m² - A VENDRE à CANNES ECLUSE 77130, Pavillon d'environ 83m², 3 chambres, avec sous-sol.

A 10 minutes en voiture de la Gare de Montereau Fault Yonne, découvrez ce charmant pavillon des années 60 :

Surélevée sur un sous-sol total, la partie habitable comprends une entrée, un séjour lumineux avec accès au balcon, une cuisine aménagée, trois chambres dont deux avec rangements intégrés, une salle d'eau avec un puit de lumière, un WC indépendant.

Le sous-sol, accessible depuis l'intérieur et l'extérieur de la maison, est compartimenté en plusieurs pièces : garage, trois pièces, réserve, chaufferie.

Fenêtres en double vitrage avec volets électriques. Chauffage au gaz (cuve Butagaz enterrée à l'arrière de la maison).

A l'extérieur : dépendance, jardin arboré et clos.

La commune dispose d'une boulangerie, d'une pharmacie, d'un bar tabac, d'écoles maternelle et primaire, et de bus desservant Montereau Fault Yonne (Collège, Lycée, Centre-ville et Gare)



voir tous les détails sur ce bien http://www.repimmo.com/petite_annonces_immobiliere/16110027/maison-a_vendre-cannes_ecluse-77.php

Vente Terrain NANTEAU-SUR-LUNAIN (Seine et marne - 77)

Surface : 1167 m²

Surface terrain : 1167 m²

Prix : 51000 €

Réf : 925 -



Description détaillée :

Terrains Nanteau Sur Lunain - Sur la commune de Nanteau Sur Lunain, nous vous proposons quatre terrains à la vente.

Chaque terrain sera d'environ 1100m² avec 18 mètres de façade et 66 mètres de profondeur.

COS: 0.6, zone UCb du PLU

À viabiliser : eau, électricité, assainissement.

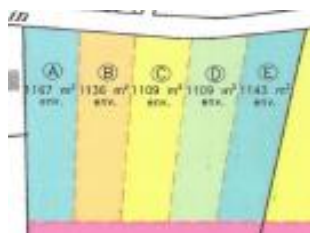
Chaque terrain est proposé à la vente au montant de 51 000Euro FAI.

Proche de toutes commodités à environ 5 min de la route départementale et 10min de Nemours.

À découvrir rapidement !

Ce terrain vous est présenté par l'agence Stéphane Plaza Immobilier située au 14 rue du Calvaire à Montereau Fault Yonne. Pour plus d'informations, ou pour le visiter tout simplement, n'hésitez pas à nous contacter par téléphone au 01. 64. 69. 29. 29 ou par mail :

Annonce visible sur <http://www.repimmo.com> sous la REF n°16110025



voir tous les détails sur ce bien http://www.repimmo.com/petite_annonces_immobiliere/16110025/terrain-a_vendre-nanteau_sur_lunain-77.php

Vente Terrain VILLENEUVE-LA-GUYARD (Yonne - 89)

Surface : 700 m2

Surface terrain : 700 m2

Prix : 57000 €

Réf : 1152 -



Description détaillée :

Terrain Villeneuve La Guyard 700 m2 - Terrain constructible de 700 m² à la vente à Villeneuve La Guyard, proche du centre-ville et de la gare .

Il dispose d'une façade de 17m sur rue pour une profondeur de 41m, COS 0.4. avec un dénivelé de 16%.

De plus, le terrain dispose déjà d'une borne électrique en attente de compteur, facilitant ainsi le processus de construction. Quand à l'eau potable et au tout à l'égout, ceux-ci sont à raccorder.

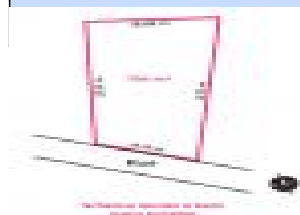
Situé en zone UC, du PLU avec la possibilité de construire jusqu'à R+1,

Exposition faible à l'argile.

La commune dispose de nombreux commerces, pharmacie, écoles et gare, offrant une vie pratique et dynamique.

Ce terrain est idéal pour réaliser votre projet de construction et commencer votre nouveau chapitre de vie à Villeneuve la Guyard.

Ce terrain vous est présenté par l'agence Stéphane Plaza Immobilier située au 14 rue du Calvaire à Montereau Fault Yonne. Pour plus d'informations, ou pour le visiter tout simplement, n'hésitez pas à nous contacter par téléphone au 01.



| :

nmo.com sous la REF n°16110023

voir tous les détails sur ce bien http://www.repimmo.com/petite_annonces_immobiliere/16110023/terrain-a_vendre-villeneuve_la_guyard-89.php

Vente Maison CHEROY (Yonne - 89)

Surface : 210 m²

Surface terrain : 1049 m²

Nb pièces : 6 pièces

Chambres : 3 chambres

SDB : 1 salle de bains

Année de construction : 1905

Prix : 359500 €

Réf : 1048 -



Description détaillée :

Propriété avec dépendance et jardin bucolique à Chéroy - Belle propriété avec dépendance habitable au coeur de Chéroy,

La maison principale, entièrement rénovée et d'une superficie de 130m², comprend en rez-de-chaussée : une entrée avec un superbe carrelage carreaux-ciment, un large séjour bien disposé et lumineux avec son côté salle à manger d'une part et salon avec sa cheminée à insert bois de l'autre, une cuisine équipée, un bureau pouvant faire office de chambre d'appoint et un premier WC.

En étage, l'espace nuit dispose de deux grandes chambres parentales. Chaque chambre dispose de sa propre salle d'eau. Son petit + : l'une d'elle dispose d'un large dressing.

En sous-sol de la maison principale, les pièces sont aménagées, chauffées et disposent de fenêtres. Vous y trouverez une buanderie aménagée, une pièce, une chaufferie avec douche, pouvant être aménagée en salle d'eau avec WC, et une cave.

La dépendance, indépendante de la maison principale, dispose d'un large séjour baignant de lumière, d'une chambre en étage et d'une salle d'eau avec WC. le tout d'une superficie de 80m². Les baies vitrées du séjour vous donnent accès à son agréable terrasse.

D'une superficie de 1049m², le jardin de cette propriété est arboré et entretenu avec soins, et dispose de deux pergolas sur terrasses en bois. Idéal pour les amoureux des jardins bucoliques.

Aucun travaux ne sont à prévoir: toiture neuve, fenêtres double vitrage, isolation par l'intérieur.
Laissez-vous séduire et contactez-nous ! Pour les curieux, une visite virtuelle est disponible sur notre site agence.
Cette maison vous est présentée par l'agence Stéphane Plaza Immobilier située au 14 rue du Calvaire à Montereau
Fault Yonne. Pour plus d'informations, ou pour le visiter tout simplement, n'hésitez pas à nous contacter par téléphone
au 01. 64. 69. 29. 29 ou par mail :

Annnonce visible sur <http://www.repimmo.com> sous la REF n°16110021



voir tous les détails sur ce bien http://www.repimmo.com/petite_annonces_immobiliere/16110021/maison-a_vendre-cheroy-89.php

Vente Maison CHAMPAGNE-SUR-SEINE (Seine et marne - 77)

Surface : 114 m2

Surface terrain : 311 m2

Nb pièces : 6 pièces

Chambres : 4 chambres

SDB : 1 salle de bains

Prix : 235000 €

Réf : 1093 -



Description détaillée :

MAISON 6 PIECES - 4 CHAMBRES - Maison en triplex de 114 m2 situé à Champagne-sur-Seine, à proximité de la forêt, gare DIRECT Paris, Établissement scolaire de la maternelle au lycée et tous commerces (Supermarché, centre médical, pharmacie ...) à 5 minutes.

Elle se compose d'une entrée indépendante avec rangements, une cuisine, une salle de bain, deux wc indépendant ,de quatre chambres et d'un vaste séjour agréable et lumineux .

Grand garage attenant à la maison.

Cet appartement vous est présenté par l'agence Stéphane Plaza Immobilier située au 14 rue du Calvaire à Montereau Fault Yonne. Pour plus d'informations, ou pour le visiter tout simplement, n'hésitez pas à nous contacter par téléphone au 01. 64. 69. 29. 29 ou par mail :

Jardin clôturé et sans vis à vis de 310 m2.

Annonce visible sur <http://www.repimmo.com> sous la REF n°16110017



voir tous les détails sur ce bien http://www.repimmo.com/petite_annonces_immobiliere/16110017/maison-a_vendre-champagne_sur_seine-77.php

Vente Maison DONNEMARIE-DONTILLY (Seine et marne - 77)

Surface : 138 m²

Surface terrain : 389 m²

Surface séjour : 60 m²

Nb pièces : 5 pièces

Chambres : 3 chambres

SDB : 1 salle de bains

Prix : 189900 €

Réf : 1015 -



Description détaillée :

MAISON ATYPIQUE 5 PIECES 138M2 - Maison ATYPIQUE d'habitation 138 m²

Gare direct Paris à moins de 15 min et à 5 min de Donnemarie Dontilly

Entrée sur grand espace de vie (séjour , cuisine ouverte aménagée et équipée)

wc indépendant

Une buanderie et une grande salle de bain donnant accès au jardin qui se trouve à l'arrière de la maison.

3 grandes chambres

Pompe à chaleur réversible

Le charme de la maison et le +++ Une grande mezzanine de 70 m² environ pour faire place à votre imagination

Terrasse en bois, petite dépendance, portail motorisé et SPA gonflable

Cette maison vous est présentée par l'agence Stéphane Plaza Immobilier située au 14 rue du Calvaire à Montereau Fault Yonne. Pour plus d'informations, ou pour le visiter tout simplement, n'hésitez pas à nous contacter par téléphone au 01. 64. 69. 29. 29 ou par mail :



voir tous les détails sur ce bien http://www.repimmo.com/petite_annonces_immobiliere/16110009/maison-a_vendre-donnemarie_dontilly-77.php

Vente Immeuble MORET-SUR-LOING (Seine et marne - 77)

Surface : 404 m2

Surface terrain : 909 m2

Nb pièces : 18 pièces

Chambres : 13 chambres

Prix : 1300000 €

Réf : 1111 -



Description détaillée :

Immeuble Moret Loing et Orvanne - 5 logements - Niché dans un quartier résidentiel de Morêt sur Loing, cet immeuble est composé de cinq logements tous occupés sous des baux de 1989. Il s'agit d'une construction très récente livrée en 2014 avec toutes les caractéristiques techniques modernes et encore sous garantie décennale.

Chaque logement dispose d'un double stationnement couvert, d'un balcon, et d'une production de chauffage et d'eau chaude individuelle électrique. Vous y trouverez également un hall d'entrée avec espace de rangement pour les poussettes, un local technique et un garage à vélos à l'extérieur.

Les appartements se répartissent comme suit :

Au rez-de-chaussée, un appartement de deux pièces de 55m2 adapté aux personnes à mobilité réduite avec un double garage attenant.

Aux étages, quatre appartements de quatre pièces de 88m2 chacun.

L'immeuble est entièrement fonctionnel et aucun travaux ne sont à prévoir. Idéal pour un investissement locatif ou une revente à la découpe. La possibilité d'acquérir le bien foncier ou les parts sociales de la SCI est envisageable.

Une visite virtuelle complète est disponible sur notre site d'agence.



vaire à
 contacter par

voir tous les détails sur ce bien http://www.repimmo.com/petite_annonces_immobiliere/16110005/immeuble-a_vendre-moret_sur_loing-77.php

Vente Appartement MONTEREAU-FAULT-YONNE (Seine et marne - 77)

Surface : 62 m²

Surface séjour : 20 m²

Nb pièces : 3 pièces

Chambres : 2 chambres

SDB : 1 salle de bains

Charges : 91 €

Prix : 149500 €

Réf : 819 -



Description détaillée :

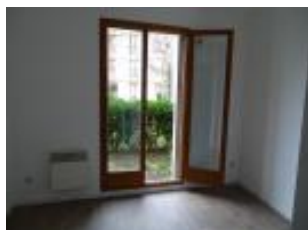
Appartement Montereau Fault Yonne 3 pièces 63 m² - Proche centre ville et à 2 mns de la gare de Montereau , un appartement de 3 pièces dans une résidence de 1994 .

L' appartement au rez de chaussée comprend : une entrée, cuisine, séjour, 2 chambres, salle de bains. Un jardinet. Une cave.

Possibilité d'acquérir un box dans la résidence

Cet appartement vous est présenté par l'agence Stéphane Plaza Immobilier située au 14 rue du Calvaire à Montereau Fault Yonne. Pour plus d'informations, ou pour le visiter tout simplement, n'hésitez pas à nous contacter par téléphone au 01. 64. 69. 29. 29 ou par mail :

Annnonce visible sur <http://www.repimmo.com> sous la REF n°16110003



voir tous les détails sur ce bien http://www.repimmo.com/petite_annonces_immobiliere/16110003/appartement-a_vendre-montereau_fault_yonne-77.php

Vente Appartement MONTEREAU-FAULT-YONNE (Seine et marne - 77)

Surface : 55 m²

Surface séjour : 18 m²

Nb pièces : 3 pièces

Chambres : 2 chambres

SDB : 1 salle de bains

Prix : 134000 €

Réf : 818 -



Description détaillée :

Appartement Montereau Fault Yonne 3 pièces - Proche centre ville et à 2 mns de la gare de Montereau , appartement de 3 pièces en rez de chaussé e dans une résidence de 1994.

L'appartement comprend : une entrée, séjour, 2 chambres, salle de bains.

Une cave.

Possibilité d'acquérir un box dans la résidence.

Cet appartement vous est présenté par l'agence Stéphane Plaza Immobilier située au 14 rue du Calvaire à Montereau Fault Yonne. Pour plus d'informations, ou pour le visiter tout simplement, n'hésitez pas à nous contacter par téléphone au 01. 64. 69. 29. 29 ou par mail :

Annnonce visible sur <http://www.repimmo.com> sous la REF n°16110001



voir tous les détails sur ce bien http://www.repimmo.com/petite_annonces_immobiliere/16110001/appartement-a_vendre-montereau_fault_yonne-77.php

Vente Terrain VARENNES-SUR-SEINE (Seine et marne - 77)

Surface : 805 m2

Surface terrain : 805 m2

Prix : 109000 €

Réf : 1100 -



Description détaillée :

Terrain Varennes Sur Seine 805 m2 - RARE SUR VARENNES SUR SEINE, TERRAIN CONSTRUCTIBLE de 805 m²

Le terrain est plat et arboré et est situé en lot arrière comprenant :

- la voie d'accès privée 3.11m X 26.92
- la partie principale du terrain 16m X 45.14m

Hauteur de construction autorisée au PLU maximum 11 mètres R+1

Surélévation maximum 0.60 m

Réseaux sur rue

Proche écoles et commerces et à 5 mns de la gare de Montereau Fault Yonne

Ce terrain vous est présenté par l'agence Stéphane Plaza Immobilier située au 14 rue du Calvaire à Montereau Fault Yonne. Pour plus d'informations, ou pour le visiter tout simplement, n'hésitez pas à nous contacter par téléphone au 01. 64. 69. 29. 29 ou par mail :

Annnonce visible sur <http://www.repimmo.com> sous la REF n°16109999



voir tous les détails sur ce bien http://www.repimmo.com/petite_annonces_immobiliere/16109999/terrain-a_vendre-varenes_sur_seine-77.php

Vente Terrain SAINT-AGNAN CHAMPIGNY (Yonne - 89)

Surface : 750 m2

Surface terrain : 750 m2

Prix : 76000 €

Réf : 1101 -



Description détaillée :

Exclusivité - Terrain à bâtir - À Champigny, au coeur du bourg, se trouve un terrain paysagé plat d'environ 750m², offrant un grand abri de jardin qui peut être utilisé comme garage. Le terrain a une façade de 22m sur rue pour une profondeur de 34m, offrant une grande surface pour la construction d'une maison de rêve.

La commune dispose de nombreux commerces, pharmacie, médecin, écoles et gare, offrant une vie pratique et dynamique. De plus, le terrain est déjà raccordé à l'eau de ville et au tout à l'égout, facilitant ainsi le processus de construction.

La commune est sous RNU, avec la possibilité de construire jusqu'à R+1, permettant une grande flexibilité pour votre projet de construction.

Ce terrain est idéal pour réaliser votre rêve de maison. Alors n'hésitez plus, contactez-nous dès maintenant pour organiser une visite et commencer votre nouveau chapitre de vie à Champigny.

Ce terrain vous est présenté par l'agence Stéphane Plaza Immobilier située au 14 rue du Calvaire à Montereau Fault Yonne au 01.



voir tous les détails sur ce bien http://www.repimmo.com/petite_annonces_immobiliere/16109997/terrain-a_vendre-saint_agnan-89.php

Vente Appartement MONTEREAU-FAULT-YONNE (Seine et marne - 77)

Surface : 41 m²

Surface séjour : 23 m²

Nb pièces : 2 pièces

Chambres : 1 chambre

SDB : 1 salle de bains

Année de construction : 2006

Charges : 50 €

Prix : 132900 €

Réf : 1084 -



Description détaillée :

Appartement Montereau Fault Yonne 2 pièces VENDU LOUÉ - Investissement locatif

Proche du centre ville, dans une résidence de standing avec parking en sous-sol, appartement de 2 pièces très lumineux, avec un beau séjour de 20m², une cuisine ouverte, une chambre avec placard, d'une salle de bains et WC séparés.

Son petit +: rendement locatif immédiat

L' appartement à vendre est occupé, loyer mensuel 550Euro HC,

Cet appartement vous est présenté par l'agence Stéphane Plaza Immobilier située au 14 rue du Calvaire à Montereau Fault Yonne. Pour plus d'informations, ou pour le visiter tout simplement, n'hésitez pas à nous contacter par téléphone au 01. 64. 69. 29. 29 ou par mail :

Visite virtuelle sur notre site agence.

Annonce visible sur <http://www.repimmo.com> sous la REF n°16109995



voir tous les détails sur ce bien http://www.repimmo.com/petite_annonces_immobiliere/16109995/appartement-a_vendre-montereau_fault_yonne-77.php

Vente Appartement MONTEREAU-FAULT-YONNE (Seine et marne - 77)

Surface : 31 m²

Surface séjour : 16 m²

Nb pièces : 1 pièce

Année de construction : 1900

Prix : 62000 €

Réf : 1164 -



Description détaillée :

Appartement Montereau Fault Yonne Studio 31.39 m² - Idéal pour investissement locatif étudiant à 2 pas du centre ville, en rez de chaussée un grand studio de 31m² carrez , un bel espace de vie avec une cuisine aménagée et équipée (réfrigérateur, plaque électrique), salle d'eau, bureau.

Permis de louer accordé pour le logement.

Cet appartement vous est présenté par l'agence Stéphane Plaza Immobilier située au 14 rue du Calvaire à Montereau Fault Yonne. Pour plus d'informations, ou pour le visiter tout simplement, n'hésitez pas à nous contacter par téléphone au 01. 64. 69. 29. 29 ou par mail :

Annonce visible sur <http://www.repimmo.com> sous la REF n°16109989



voir tous les détails sur ce bien http://www.repimmo.com/petite_annonces_immobiliere/16109989/appartement-a_vendre-montereau_fault_yonne-77.php

Vente Terrain VARENNES-SUR-SEINE (Seine et marne - 77)

Surface : 746 m2

Surface terrain : 746 m2

Prix : 80000 €

Réf : 1005 -



Description détaillée :

Terrain Varennes Sur Seine 746 m2 - Dans le centre ville de Varennes sur Seine proche écoles et commerces, terrain constructible de 746 m²

Largeur : 11 m

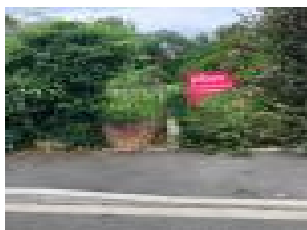
Profondeur : 84m et 79 m

Constructible sur la 1 ère partie pour une hauteur de 15 mètres (R+1)

Viabilisations sur rue, dont le tout à l'égout

Gare de Montereau à 7 mns

Annnonce visible sur <http://www.repimmo.com> sous la REF n°16109987



voir tous les détails sur ce bien http://www.repimmo.com/petite_annonces_immobiliere/16109987/terrain-a_vendre-varennes_sur_seine-77.php

Vente Maison GRANDE-PAROISSE (Seine et marne - 77)

Surface : 132 m²

Surface terrain : 650 m²

Nb pièces : 8 pièces

Chambres : 5 chambres

Année de construction : 1945

Prix : 195000 €

Réf : 1059 -



Description détaillée :

Maison La Grande Paroisse - 8 pièces - 132 m² - Charmante maison de village de 8 pièces 5 chambres au coeur de La Grande Paroisse (77130).

Cette maison est élevée en partie sur cave voutée puis sur deux niveaux. Au rez-de-chaussée vous trouverez un séjour lumineux, une cuisine indépendante aménagée, deux chambres de 10 et 12 m², une salle d'eau et un WC attenant indépendant.

A l'étage, vous retrouverez un bel espace nuit avec trois autres chambres (21, 16 et 10m²), une pièce d'eau à aménager, un second WC indépendant. Le tout d'une superficie habitable de 132m² environ. Chauffage électrique. Tout à l'égout.

Devant la maison, vous disposerez d'une large cour permettant de stationner plusieurs véhicules, d'un garage fermé. A quelques mètres, vous pourrez profiter d'un jardin privatif de 444m².

Des travaux sont à prévoir (huisseries, façade, appareillage chauffage, décoration).

La commune dispose d'une gare (Melun - 1h), de commerces de proximité (boulangerie, pharmacie, marché, etc.), d'écoles maternelle et élémentaire; Gare de Montereau Fault Yonne (Paris Gare de Lyon -1h), collèges et lycées accessibles en bus. Autoroute A5 à 10 minutes.

Maison idéale pour une famille à la recherche de tranquillité à la campagne tout en restant proche des commodités de la ville.

Cette maison vous est présentée par l'agence Stéphane Plaza Immobilier située au 14 rue du Calvaire à Montereau Fault Yonne. Pour plus d'informations, ou pour le visiter tout simplement, n'hésitez pas à nous contacter par téléphone au 01. 64. 69. 29. 29 ou par mail :

Annnonce visible sur <http://www.repimmo.com> sous la REF n°16109985



voir tous les détails sur ce bien http://www.repimmo.com/petite_annonces_immobiliere/16109985/maison-a_vendre-grande_paroisse-77.php

Vente Appartement MONTIGNY-SUR-LOING (Seine et marne - 77)

Surface : 32 m²

Surface séjour : 18 m²

Nb pièces : 1 pièce

Année de construction : 1920

Prix : 92000 €

Réf : 1115 -



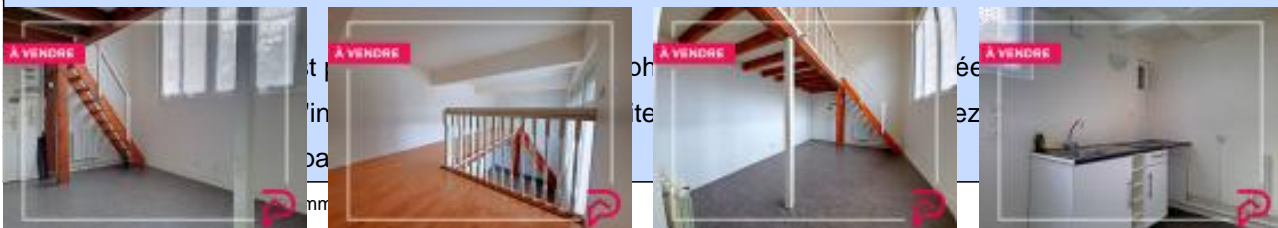
Description détaillée :

Duplex à Montigny sur Loing, - Situé au coeur de Montigny, à proximité immédiate de la gare et des commerces, un charmant studio en duplex de 32m² habitables est disponible à la vente. Il est composé d'une pièce de vie lumineuse avec coin cuisine, d'une salle d'eau avec WC et d'une mezzanine de 12m² idéale pour y installer un coin nuit confortable.

Entièrement rénové, ce logement est équipé de double vitrage, de volets roulants et d'une installation électrique récente, offrant ainsi un confort optimal sans nécessité de travaux supplémentaires. La copropriété dispose de charges faibles, ce qui en fait un investissement économique et serein.

Une visite virtuelle complète est disponible sur notre site internet pour découvrir confortablement ce bien fonctionnel depuis chez soi.

Ce studio conviendra parfaitement à un premier investissement locatif annuel et sera également très attractif pour une location touristique de courte et moyenne durée, en particulier à l'approche des Jeux Olympiques de Paris 2024. Ne manquez pas cette opportunité et contactez-nous dès maintenant pour organiser une visite.



Montereau
téléphone

voir tous les détails sur ce bien http://www.repimmo.com/petite_annonces_immobiliere/16109983/appartement-a_vendre-montigny_sur_loing-77.php

Vente Maison SAINT-AGNAN CHAUMONT (Yonne - 89)

Surface : 133 m2

Surface terrain : 2479 m2

Nb pièces : 5 pièces

Chambres : 3 chambres

SDB : 1 salle de bains

Prix : 160000 €

Réf : 1188 -



Description détaillée :

Maison Chaumont 5 pièces 133.52 m2 - A 5 minutes en voiture de la Gare de Villeneuve la Guyard, à 15 minutes de Montereau Fault Yonne, nous vous présentons :

Maison rénovée de 133 m² avec large pièce de vie ouverte de 58m² avec cuisine aménagée et équipée, salle à manger, salon, 3 chambres dont une suite parentale. Une belle terrasse surélevée.

Le tout sur jardin clos de 2479m².

Proche d'un village avec toutes les commodités : supermarché, commerces, pharmacie, collège, écoles primaire et maternelle.

Annnonce visible sur <http://www.repimmo.com> sous la REF n°16109981



voir tous les détails sur ce bien http://www.repimmo.com/petite_annonces_immobiliere/16109981/maison-a_vendre-saint_agnan-89.php